



Regionální statistika ceny práce

I. čtvrtletí 2007

Podnikatelská sféra

Jihomoravský kraj

Copyright - MPSV ČR

Publikace ani její část nesmí být kopírována, rozšiřována a zařazována do informačních systémů v jakékoliv formě (elektronické, mechanické, optické, magnetické aj.) bez písemného souhlasu

Ministerstva práce a sociálních věcí

Zpracovatel: TREXIMA, spol. s r.o., tř. T. Bati 299, 764 21 Zlín - Louky

O b s a h :

Úvod	7
-------------------	---

Výsledková část podnikatelská sféra

Základní metodické přístupy	11
Popis publikovaných tabulek	12

Hodinový výdělek

PS-V0	Hodinový výdělek v podnikatelské sféře	13
PS-V1	Hodinový výdělek podle hlavních tříd zaměstnání KZAM-R	14
PS-V2	Hodinový výdělek podle věkových kategorií	15
PS-V4	Hodinový výdělek podle vzdělání	15
PS-V5	Hodinový výdělek podle podskupin zaměstnání KZAM-R	16
PS-V6	Hodinový výdělek podle kategorie zaměstnání	23
PS-V8	Hodinový výdělek podle pohlaví	23

Hrubá měsíční mzda

PS-M0	Hrubá měsíční mzda a její složky, diferenciací, placená doba v podnikatelské sféře	25
PS-M1	Hrubá měsíční mzda a její složky, diferenciací, placená doba podle hlavních tříd zaměstnání KZAM-R	26
PS-M5	Hrubá měsíční mzda a její složky, diferenciací, placená doba podle podskupin zaměstnání KZAM-R	28

Měsíční odpracovaná a neodpracovaná doba

PS-T5	Průměrná měsíční odpracovaná a neodpracovaná doba podle podskupin zaměstnání KZAM-R	42
-------	--	----

Dodatek – technický popis šetření

1. Metoda výběru ekonomických subjektů	51
1.1 Základní soubor	51
1.2 Struktura výběrového souboru	51
1.3 Výběr	52
2. Vstupní údaje	53
2.1 Sběr dat	53
2.2 Nejdůležitější vstupní údaje	54
2.3 Klasifikace a číselníky	55
3. Nejdůležitější sledované veličiny	56
3.1 Hodinový výdělek	56
3.2 Hrubá měsíční mzda	56
3.3 Měsíční odpracovaná a neodpracovaná doba	57
4. Dopočtové metody	58
4.1 Řešení neodpovědí a metoda vážení	58
4.2 Kvalita odhadů	59
4.3 Přehled publikovaných tabulek podle použitých vah	59
5. Definice vybraných pojmů	60



Úvod

Úvod

Regionální statistika ceny práce (RSCP) je systém pravidelného monitorování výdělkové úrovně a pracovní doby zaměstnanců v jednotlivých krajích České republiky formou statistického šetření. Sledovanými ukazateli výdělkové úrovně jsou hodinový výdělek a hrubá měsíční mzda. Šetření metodicky vychází a je obsahově harmonizováno se strukturálním šetřením EU „Structure of Earnings Survey“, viz nařízení komise (ES) č. 1916/2000 ve znění pozdějších předpisů.

Šetření je pod názvem „Čtvrtletní šetření o ceně práce“ zařazeno do programu statistických zjišťování, vyhlášených Českým statistickým úřadem (ČSÚ) ve sbírce zákonů pro příslušný kalendářní rok (viz příloha Vyhlášky č. 476/2006 Sb., částka 156, kterou se stanoví Program statistických zjišťování na rok 2007) a pro vybrané ekonomické subjekty je povinné. Šetření provádí pracoviště státní statistické služby Ministerstva práce a sociálních věcí (MPSV). Průběh a vývoj šetření řídí komise, složená ze zástupců MPSV, ČSÚ, Ministerstva financí, Českého statistického úřadu, České národní banky, CERGE-EI, VŠE v Praze, Českomoravské konfederace odborových svazů, Svazu průmyslu a dopravy ČR. Zpracovatelem RSCP je TREXIMA, spol. s r.o. (www.trexima.cz).

Nejdůležitějším kritériem pro členění výsledků RSCP je příslušnost šetřeného ekonomického subjektu k podnikatelské, nebo nepodnikatelské sféře. V podnikatelské sféře probíhá šetření se čtvrtletní periodou a ve sféře nepodnikatelské je prováděno s periodou pololetní. Zdrojem dat pro nepodnikatelskou sféru je Informační systém o platech, který je spravován Ministerstvem financí. Za každou sféru jsou vydávány samostatné výsledkové publikace.

Výsledkové publikace jednotlivých krajů ve formátu Excel a ve formátu PDF jsou k dispozici na internetových stránkách Integrovaného portálu MPSV <http://portal.mpsv.cz/sz/zamest/statistikacenyprace>, totožné publikace najdete na stránkách www.trexima.cz/vysledkyRSCP.

Monitorováním výdělků a pracovní doby zaměstnanců na úrovni České republiky se zabývá „Informační systém o průměrném výdělku“ (ISPV) MPSV. Výsledková publikace ve formátu Excel a ve formátu PDF je k dispozici na internetových stránkách MPSV (www.mpsv.cz) v sekci *Příjmy a životní úroveň*. Kompletní přehled šetřených zaměstnání lze získat na internetové adrese www.trexima.cz/vysledky.

Ministerstvo práce a sociálních věcí děkuje všem respondentům šetření za přípravu vstupních dat pro šetření. Svědomitý přístup respondentů a dodržování termínů pro předání dat umožňují pravidelně uveřejňovat tuto publikaci.



Výsledková část

Podnikatelská sféra

Výsledková část podnikatelská sféra

Základní metodické přístupy

Tato publikace přináší charakteristiky hodinového výdělku, hrubé měsíční mzdy a pracovní doby získané za podnikatelskou sféru šetření RSCP (RSCP-PS). V RSCP se zařazují do podnikatelské sféry ekonomické subjekty, které odměňují mzdou, viz § 109, odst. 2 zákona č. 262/2006 Sb., zákoníku práce, ve znění pozdějších předpisů.

Primárním výsledkem RSCP jsou statistiky výdělkové úrovně jednotlivých zaměstnání (v klasifikaci KZAM-R), dalším produktem jsou odhady výdělkových parametrů zaměstnanecké populace krajů v členění podle firemních i zaměstnaneckých charakteristik. Ekonomické subjekty se v RSCP člení na organizační jednotky, jestliže je možné provést vnitřní rozčlenění podle okresů, ve kterých dílčí jednotky působí. Výsledky podle krajů jsou v tomto smyslu výsledky, získané pracovištní metodou.

Vedle podnikového výkaznictví ČSÚ je RSCP dalším zdrojem informací o výdělcích v jednotlivých krajích České republiky. Výkaznictví ČSÚ, jako tradiční zdroj, sbírá údaje o evidenčním počtu zaměstnanců a vyplacených mzdách za ekonomický subjekt a publikuje průměrné mzdy v členění podle firemních charakteristik. Při srovnávání výsledků výkaznictví a RSCP-PS je třeba vzít v úvahu rozdílnou definici podnikatelské sféry, rozdílné metody výpočtu výdělkových charakteristik a rozdílný způsob členění výsledků podle krajů. Výkaznictví ČSÚ člení výsledky podle krajů podle sídla ekonomického subjektu, tj. podnikovou metodou.

Respondenty šetření RSCP-PS jsou aktivní ekonomické subjekty (ES) z institucionálních sektorů nefinanční podniky, finanční instituce a vládní instituce zapsané v registru ekonomických subjektů ČSÚ (RES). Na základě Automatizovaného rozpočtového informačního systému (ARIS), který je spravován Ministerstvem financí, se zjišťuje způsob odměňování a příslušnost ekonomického subjektu k podnikatelské sféře. Šetření je výběrové pro ES s 10 až 249 zaměstnanci a plošné pro ES s 250 a více zaměstnanci. Náhodný výběr je prováděn na základě příslušnosti ES do kraje, velikostní kategorie a odvětví ekonomické činnosti.

Tabulky s označením PS-V5, PS-M5, PS-T5 obsahují charakteristiky výběrového souboru (statistiky) jednotlivých zaměstnání na úrovni podskupin zaměstnání (čtyřmístný KZAM-R). Při interpretaci výsledků je nutno mít na zřeteli, že charakteristiky výběrového souboru nelze automaticky pokládat za odhady platné pro celou zaměstnaneckou populaci. Výběrové charakteristiky jsou ovlivněny větším relativním zastoupením velkých ekonomických subjektů ve výběrovém souboru RSCP-PS. Ostatní tabulky obsahují odhady parametrů základního souboru a při jejich výpočtu byly využity dopočtové metody založené na pravděpodobnosti výběru ES.

Popis publikovaných tabulek

Tabulky v publikaci jsou rozděleny podle sledovaného ukazatele do čtyř základních okruhů. Tabulky přinášející charakteristiky hodinového výdělku jsou označeny PS-Vx, kde PS značí podnikatelskou sféru a x je pořadové číslo tabulky. Charakteristiky hrubé měsíční mzdy, struktury mzdy a průměrné placené doby jsou obsaženy v tabulkách se značením PS-Mx a charakteristiky měsíční odpracované a neodpracované doby v tabulkách se značením PS-Tx.

Hlavním výsledkem RSCP jsou statistiky výdělkové úrovně a pracovní doby za jednotlivá zaměstnání podle klasifikace KZAM-R. Jedná se o tabulky PS-V5, PS-M5 a PS-T5. Tyto tabulky publikují ta zaměstnání, která jsou ve své podskupině zaměstnání (čtyřmístný KZAM-R) zastoupena alespoň třemi organizačními jednotkami a zároveň deseti zaměstnanci. Uvedené počty organizačních jednotek a zaměstnanců ukazují na zastoupení ve výběrovém souboru. V ostatních tabulkách jsou počty zaměstnanců uváděny v % a jejich účelem je přiblížit relativní zastoupení publikovaných kategorií. Údaje o počtech zaměstnanců z této publikace neslouží jako zdroj informací o počtech zaměstnanců v krajích, ty zjišťují šetření ČSÚ – podnikové výkaznictví a výběrové šetření pracovních sil (viz www.czso.cz).

Statistické charakteristiky používané ve výsledkových tabulkách:

1. decil	První decil je hodnota, pod kterou leží 10 % nejnižších hodnot sledovaného znaku.
1. kvartil	První kvartil je hodnota, pod kterou leží 25 % nejnižších hodnot sledovaného znaku.
Medián	Medián je hodnota uprostřed vzestupně uspořádané řady hodnot sledovaného znaku, polovina hodnot je nižší než medián a druhá polovina je vyšší než medián.
3. kvartil	Třetí kvartil je hodnota, nad kterou leží 25 % nejvyšších hodnot sledovaného znaku.
9. decil	Devátý decil je hodnota, nad kterou leží 10 % nejvyšších hodnot sledovaného znaku.
Průměr	Průměr je počítán jako vážený (případně nevážený) aritmetický průměr sledovaného znaku.

Ostatní symboly používané ve výsledkových tabulkách:

"Neuvedeno"	Symbol "Neuvedeno" označuje kategorii zaměstnanců, u které nebyl uveden kód příslušné třídící charakteristiky.
"*"	Symbol "*" označuje položku vstupních dat vypočítanou, ale nezveřejnitelnou z důvodu nedostatečného počtu vstupních hodnot (min. 3 ekonomické subjekty a 10 zaměstnanců).

Hodinový výdělek v podnikatelské sféře

kraj: Jihomoravský

Medián hodinového výdělku 96,31 Kč/hod

Index mediánu hodinového výdělku zaměstnanců

meziroční vůči 1. čtvrtletí 2006..... 103,6 %

Diferenciace

1. decil - 10 % hodinových výdělků menších než 57,89 Kč/hod

1. kvartil - 25 % hodinových výdělků menších než 72,56 Kč/hod

Medián - 50 % hodinových výdělků menších než 96,31 Kč/hod

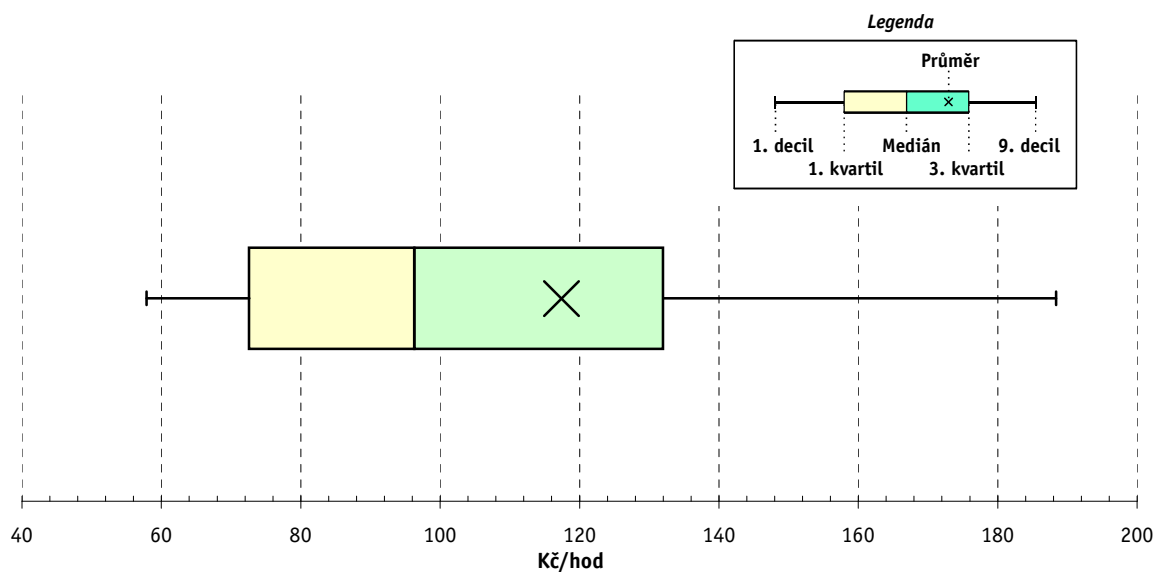
3. kvartil - 25 % hodinových výdělků větších než 132,01 Kč/hod

9. decil - 10 % hodinových výdělků větších než 188,36 Kč/hod

Průměr hodinového výdělku 117,39 Kč/hod

Podíl zaměstnanců s podprůměrným

hodinovým výdělkem 66,8 %

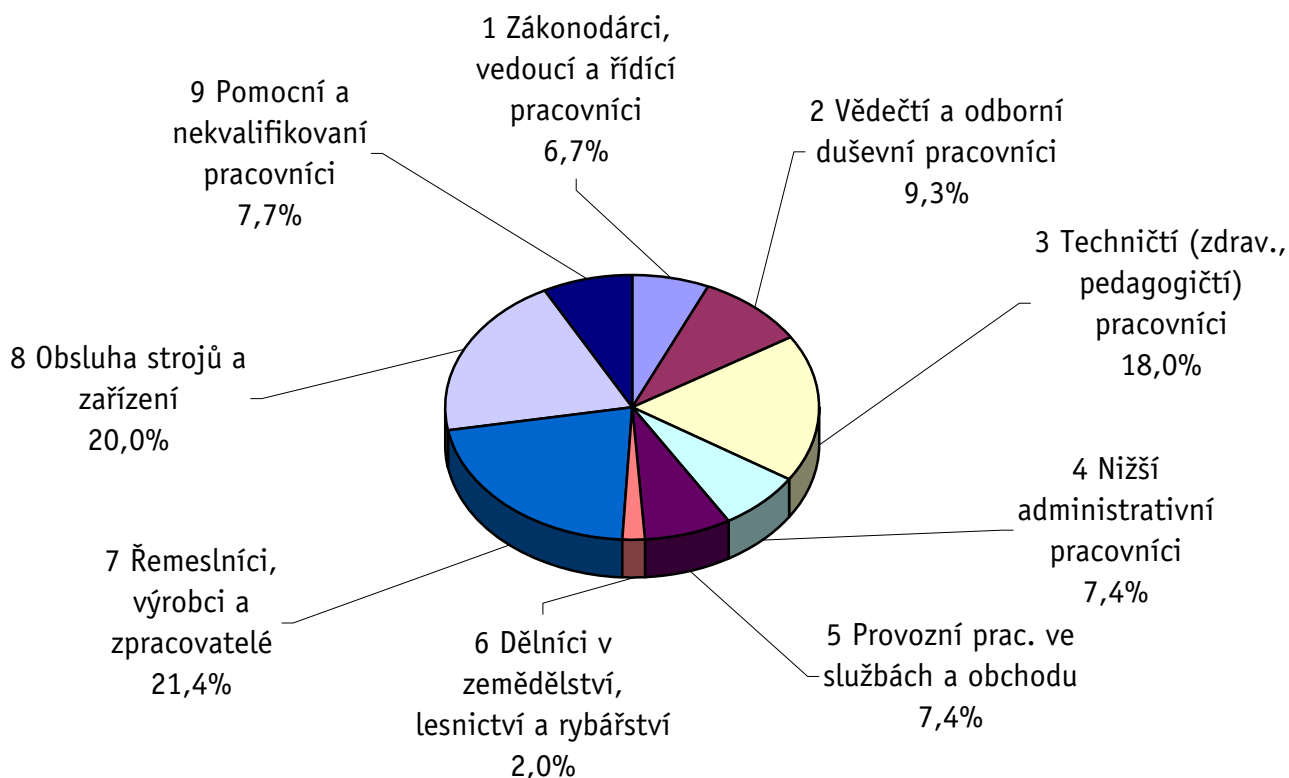


Hodinový výdělek podle hlavních tříd zaměstnání KZAM-R

kraj: Jihomoravský

Hlavní třída zaměstnání KZAM-R	Struktura zaměstnanců	Medián	Diferenciace		Průměr
			1. decil	9. decil	
	%	Kč/hod	Kč/hod	Kč/hod	Kč/hod
1 Zákonodárci, vedoucí a řídící pracovníci	6,7	184,62	86,56	444,82	243,25
2 Vědečtí a odborní duševní pracovníci	9,3	147,53	91,06	260,25	167,92
3 Techničtí (zdrav., pedagogičtí) pracovníci	18,0	126,68	80,17	234,80	145,66
4 Nižší administrativní pracovníci	7,4	88,17	61,95	136,78	96,33
5 Provozní prac. ve službách a obchodu	7,4	64,76	49,90	105,65	73,48
6 Dělníci v zemědělství, lesnictví a rybářství	2,0	64,11	56,29	89,26	68,98
7 Řemeslníci, výrobci a zpracovatelé	21,4	93,71	62,30	140,55	98,61
8 Obsluha strojů a zařízení	20,0	88,00	60,61	132,86	94,58
9 Pomocní a nekvalifikovaní pracovníci	7,7	60,87	48,13	92,65	66,52
C E L K E M - podnikatelská sféra	100	96,31	57,89	188,36	117,39

Struktura zaměstnanců dle hlavních tříd KZAM - R



1. čtvrtletí 2007**RSCP - podnikatelská sféra**

PS-V2

**Hodinový výdělek
podle věkových kategorií**

kraj: Jihomoravský

Věková kategorie	Struktura zaměstnanců	Medián	Diferenciace		Průměr
			1. decil	9. decil	
	%	Kč/hod	Kč/hod	Kč/hod	Kč/hod
do 20 let	0,3	62,89	52,26	89,71	68,24
20 - 29 let	20,3	89,72	57,42	151,52	100,16
30 - 39 let	26,7	103,77	60,00	210,28	126,44
40 - 49 let	23,2	100,09	58,86	200,52	124,61
50 - 59 let	24,0	94,89	56,88	183,33	114,77
60 a více let	5,5	91,57	53,51	205,31	120,84
C E L K E M - podnikatelská sféra	100	96,31	57,89	188,36	117,39

1. čtvrtletí 2007**RSCP - podnikatelská sféra**

PS-V4

**Hodinový výdělek
podle vzdělání**

kraj: Jihomoravský

Vzdělání	Struktura zaměstnanců	Medián	Diferenciace		Průměr	
			1. decil	9. decil		
	%	Kč/hod	Kč/hod	Kč/hod	Kč/hod	
KKOV						
Základní a nedokončené	A-C	9,0	70,03	51,75	114,72	83,91
Střední bez maturity	D,E,H,J	44,3	85,43	55,63	138,23	94,03
Střední s maturitou	K-M	29,3	108,12	63,96	194,53	124,63
Vyšší odborné a bakalářské	N,R	1,5	115,08	71,75	227,92	137,00
Vysokoškolské	T,V	12,7	163,18	94,00	332,96	205,70
neuvedeno		3,1	88,95	64,02	163,85	108,05
C E L K E M - podnikatelská sféra		100	96,31	57,89	188,36	117,39

Hodinový výdělek podle podskupin zaměstnání KZAM-R

kraj: Jihomoravský

Podskupiny zaměstnání KZAM-R	Výběrový soubor		Medián	Diferenciace		Průměr
	počet org.	počet		1. decil	9. decil	
	jednotek	zaměst.	Kč/hod	Kč/hod	Kč/hod	Kč/hod
1210 Ředitelé a prezidenti velkých organizací, podniků	215	311	457,72	173,08	1 413,67	665,12
1221 Vedoucí pracovníci v zemědělství, lesnictví, rybářství a mysliv.	29	164	148,16	97,84	277,00	179,00
1222 Vedoucí pracovníci v průmyslu (ve výrobě)	166	727	243,53	139,77	543,48	327,58
1223 Vedoucí pracovníci ve stavebnictví a zeměměřičství	40	303	290,31	148,49	623,19	345,10
1224 Vedoucí pracovníci ve velkoobchodě a v maloobchodě	116	1 845	108,45	73,87	206,70	133,17
1225 Vedoucí pracovníci v restauracích a hotelích	11	21	156,98	108,57	254,97	176,12
1226 Ved. pracovníci v dopr., skladování, telekom. a na pošt. úřadech	43	492	132,01	106,99	274,11	180,99
1227 Vedoucí prac. v organ.zaměřených na poskytování obch.služeb	84	375	283,79	165,72	639,74	362,04
1228 Vedoucí prac. v pečovat., úklidových a podobných službách	12	55	136,54	89,18	188,46	141,55
1229 Vedoucí pracovních dílčích celků jinde neuvedení (kult.,zdrav.)	46	318	195,97	134,57	326,78	227,73
1231 Vedoucí pracovníci finančních a hospodářských útvarů	212	527	277,35	144,23	660,14	363,23
1232 Vedoucí pracovníci personálních útvarů a útvarů průmysl. vztahů	90	151	243,82	139,58	576,69	334,51
1233 Vedoucí pracovníci obytných útvarů (včetně průzkumu trhu)	164	426	304,17	143,96	753,58	415,56
1234 Ved. pracovníci reklamních útvarů a útvarů pro styk s veřejností	28	47	229,48	103,75	496,64	265,84
1235 Vedoucí pracovníci zásobovacích útvarů	102	192	203,99	99,00	449,46	258,55
1236 Vedoucí pracovníci výpočetních útvarů	69	97	250,00	144,43	609,25	320,75
1237 Vedoucí pracovníci výzkumných a vývojových útvarů	64	788	117,87	78,88	266,75	153,85
1239 Vedoucí pracovníci ostatních útvarů jinde neuvedení	111	477	197,51	110,21	421,16	244,53
1311 Vedoucí, ředitelé v zemědělství,lesnictví,rybářství a myslivosti	15	41	157,50	115,80	264,30	173,80
1312 Vedoucí, ředitelé v průmyslu (ve výrobě)	73	249	232,45	129,51	525,54	296,51
1313 Vedoucí, ředitelé ve stavebnictví a zeměměřičství	28	55	286,35	133,00	958,90	531,30
1314 Vedoucí, ředitelé ve velkoobchodu a maloobchodu	69	532	101,91	64,74	260,78	143,23
1315 Vedoucí, ředitelé v restauracích a hotelích	18	58	142,23	96,48	253,51	156,25
1316 Vedoucí, ředitelé v dopravě, sklad., telekom. a na pošt. úřadech	37	189	156,26	117,82	261,66	175,33
1317 Vedoucí, ředitelé v podnicích poskytujících obchodní služby	11	26	256,31	159,09	1 095,60	469,19
1318 Vedoucí, ředitelé pečovatelských, úklidových a podob. služeb	7	12	131,72	87,43	402,88	172,98
1319 Vedoucí, ředitelé malých organizací ostatní (kult.,zdrav.,škol.)	13	69	176,83	105,32	434,25	232,51
2111 Fyzikové a astronomové	4	26	114,19	80,63	245,21	139,69
2113 Chemici	11	156	133,86	92,34	219,56	153,76
2114 Geologové, geofyzici, geodeti, hydrologové apod.	12	100	155,05	79,38	304,75	173,56
2119 Ostatní vědci a odborníci v příbuzných oborech jinde neuved.	20	211	168,29	109,85	260,52	187,78
2121 Matematici a odborníci v příbuzných oborech	3	12	205,60	130,51	265,97	205,85
2131 Projektanti a analytici výpočetních systémů	37	184	175,95	104,86	300,72	194,84
2132 Programátoři	70	681	165,37	108,46	258,64	176,22
2139 Ostatní odborníci zabývající se výpoč. tech. jinde neuvedení	113	732	173,11	103,70	289,55	192,72
2141 Hlavní architekti, arch. a plánovači měst, urbanisté, doprav.sítí	5	13	149,90	80,92	264,10	159,19
2142 Projektanti staveb a areálů, stavební inženýři	62	602	168,42	110,26	353,94	205,22
2143 Projektanti elektrotechnických zařízení, elektroinženýři	51	460	188,97	113,36	313,55	206,09
2144 Projektanti elektron.systémů a telekom.sítí, inženýři - elektronici	27	178	192,86	131,35	347,96	220,48
2145 Projektanti a konstruktéři strojních zařízení, strojní inženýři	58	638	162,96	112,87	260,87	180,22
2146 Chémici inženýři, technologové	13	91	206,15	115,11	350,84	223,55
2147 Důlní a hutní inženýři, technologové, metalurgové	5	28	179,54	119,29	445,95	221,19
2149 Ostatní architekti, projekt., konstruk.a tech.inženýři (tvůr.prac.)	52	413	163,20	98,46	274,47	183,82
2211 Bakteriologové, biolog., ekolog., zoologové a odb.v příb.obor.	31	47	129,46	95,19	238,31	157,19

**Hodinový výdělek
podle podskupin zaměstnání KZAM-R**

kraj: Jihomoravský

Podskupiny zaměstnání KZAM-R	Výběrový soubor		Medián	Diferenciace		Průměr
	počet org.	počet		1. decil	9. decil	
	jednotek	zaměst.	Kč/hod	Kč/hod	Kč/hod	Kč/hod
2212 Farmakologové, anatomové, biochemici, fyziolog., patologové	8	41	126,25	86,88	207,59	140,76
2213 Agronomové, šlechtitelé a odborníci v příbuzných oborech	29	310	116,36	82,96	173,85	123,84
2221 Lékaři, ordináři (kromě zubních lékařů)	15	124	180,76	111,54	260,51	184,76
2223 Veterinární lékaři	3	44	99,78	80,33	270,94	136,99
2224 Farmaceuti, magistři v lékárně, lékárníci	4	104	194,28	155,44	241,30	199,92
2311 Vědeckopedagogičtí pracovníci	7	3 993	144,01	98,65	250,75	164,98
2359 Ost.odb.pedagogičtí pracov. jinde neuvedení (odb.instruktoři)	5	21	154,68	119,32	201,72	161,02
2411 Odb. prac. na úseku účetnictví, financí, daní, ap., hlavní účetní	171	590	166,96	101,06	315,75	195,16
2412 Odbor. pracovníci na úseku zaměstnaneckých, personálních věcí	77	204	168,48	108,27	300,96	194,06
2413 Odborní pracovníci v bankovníctví a pojišťovnictví	51	1 392	174,47	117,17	305,46	196,05
2419 Ostatní odborní pracovníci v oblasti podnikání	98	457	169,38	103,13	334,71	214,24
2421 Právníci, právní poradci (mimo advokacie a soudnictví)	77	150	185,80	117,82	421,72	225,25
2431 Odborní archiváři (kromě řadových)	5	13	92,24	56,62	106,89	94,44
2432 Odborní pracovníci knihoven (kromě řadových)	11	21	104,04	74,70	151,97	106,79
2433 Odborní pracovníci v informacích (např. vti)	13	64	129,65	84,13	220,76	148,40
2441 Ekonomové - vědecktí pracovníci, specialisté, experti	101	445	151,41	92,33	291,43	184,22
2447 Tlumočníci a překladatelé	14	23	143,78	78,72	208,84	148,99
2451 Spisovatelé, autoři, kritikové, novináři, redaktori	15	161	129,81	89,54	189,80	135,46
2452 Sochaři, malíři, umělečtí restaurátoři, grafici a výtvarníci	5	16	133,79	65,50	158,17	121,76
2455 Režiséři, scenáristé, dramaturgové div., filmu, rozhl. a televize	3	27	164,74	115,64	241,53	168,08
2470 Odborní administrativní pracovníci jinde neuvedení	63	420	132,21	86,86	235,56	147,86
3111 Technici ve fyzikálních a příbuzných oborech	35	149	100,15	64,52	168,16	111,09
3112 Stavební technici	119	1 029	154,00	104,35	251,32	170,57
3113 Elektrotechnici	95	917	154,66	108,96	242,11	171,52
3114 Elektronici a technici v radiokomunikacích a telekomunikacích	42	360	142,10	83,73	268,11	164,26
3115 Strojírenští technici	113	1 909	129,78	87,87	193,10	138,62
3116 Chemičtí technici	33	313	141,36	100,69	215,41	153,07
3117 Důlní a hutní technici	7	148	158,65	90,66	224,52	159,87
3118 Technici v kartografii, kresliči a zeměměřiči	78	476	133,02	93,62	197,12	141,01
3119 Ostatní techničtí pracovníci jinde neuvedení	259	2 909	125,19	80,30	203,37	136,05
3121 Poradci ve výpočetní technice	58	313	161,12	90,28	307,20	184,16
3122 Operátoři a obsluha výpočetní techniky	85	554	132,68	65,78	270,08	166,47
3123 Operátoři průmyslových robotů, nc strojů	12	136	135,08	98,78	189,05	142,32
3129 Ostatní technici ve výpočetní technice jinde neuvedení	32	102	131,46	85,12	212,55	141,18
3132 Obsluha zařízení pro záznam zvuku,obrazu,operátoři kamery	6	70	147,82	111,05	182,64	149,33
3133 Obsluha vysílacího a telekomunikačního zařízení (vč. telegrafu)	3	14	211,67	142,65	415,51	319,60
3151 Kolaudační technici a technici protipožární ochrany	16	41	145,68	96,53	166,45	143,45
3152 Bezpečnostní tech.a tech. pro kontrolu zdravotní nezávadnosti	103	501	129,51	88,62	224,62	144,34
3160 Technici železničního provozu	16	832	154,58	135,06	174,88	155,18
3211 Technici a laboranti v oblasti biologie a v příbuzných oborech	19	357	85,08	67,53	127,76	93,77
3212 Technici v agronomii, v lesnictví a v zemědělství	57	504	115,12	79,90	159,48	119,25
3228 Farmaceutičtí asistenti	3	129	103,85	82,45	129,74	107,04
3229 Ostatní střední zdravotničtí pracovníci jinde neuvedení	7	16	130,48	104,89	383,80	187,49
3231 Ošetřovatelé, všeobecné zdravotní sestry	6	164	88,54	75,91	120,11	96,37

Hodinový výdělek podle podskupin zaměstnání KZAM-R

kraj: Jihomoravský

Podskupiny zaměstnání KZAM-R	Výběrový soubor		Medián	Diferenciace		Průměr
	počet org. jednotek	počet zaměst.		1. decil	9. decil	
			Kč/hod	Kč/hod	Kč/hod	Kč/hod
3342 Pedagogové v oblasti dalšího vzdělávání	12	43	200,00	102,14	350,00	221,37
3411 Zprostředkovatelé finanč. transakcí, obchodu s cennými papíry	14	223	125,46	92,43	218,54	148,39
3412 Pojišťovací agenti	26	703	111,00	75,07	203,26	130,54
3414 Konzultanti a organizátoři zájezdů	6	84	93,75	74,62	127,09	100,63
3415 Obchodní cestující, profes. poradci v obchodě, obch.zástupci	148	819	184,19	103,02	320,98	208,66
3416 Nákupčí	165	798	122,60	84,82	242,25	150,84
3417 Odhadci a zbožiznalci	21	61	119,94	83,89	250,91	154,99
3419 Ostatní pracovníci - obchodní zprostředkovatelé jinde neuved.	13	77	158,44	119,18	279,93	186,34
3421 Obchodní agenti	155	1 139	133,08	86,50	275,24	166,03
3422 Odbytoví a přepravní agenti	164	1 021	126,97	82,29	207,42	144,15
3429 Ostatní obchodní agenti a makléři jinde neuvedení	9	17	109,18	96,00	170,74	118,69
3431 Odborné sekretářky, sekretáři	130	504	124,13	81,83	217,39	142,55
3433 Pracovníci v oblasti účetnictví, fakturace, rozpočet., kalkulace	380	2 849	115,38	78,66	182,26	124,79
3434 Pracovníci v oblasti statistiky a matematiky	26	52	158,20	90,56	262,11	164,19
3435 Pracovníci v oblasti práce a mezd (kromě účetních)	67	163	129,39	85,34	202,58	142,77
3436 Referenti osobních oddělení	110	294	122,99	90,87	196,21	135,67
3439 Ostatní odborní administrativní pracovníci jinde neuvedení	192	1 483	112,39	78,49	190,38	128,09
3449 Ostatní celní a daňoví pracovníci a pracovníci v příb. oborech	9	81	125,92	103,47	140,66	134,01
3471 Aranžéři, průmysloví a komerční návrháři, bytoví architekti	26	98	94,29	64,75	123,85	93,46
3479 Ostatní pracovníci umění a zábavy jinde neuvedení	4	20	129,87	110,03	155,67	130,05
4112 Kancelářští a manipul. prac. a obsl. zařízení na zpracování textu	29	63	91,11	60,69	115,32	90,93
4113 Pracovníci přípravy dat výpočetní techniky	32	313	87,62	65,34	123,45	91,15
4115 Sekretářky, sekretáři	238	1 158	99,39	71,23	146,97	107,32
4121 Nižší účetní	93	303	106,08	72,69	139,21	106,71
4122 Nižší statistici	6	10	105,67	91,89	139,15	108,81
4123 Nižší finanční, daňoví úředníci a úředníci v příbuzných oborech	21	134	149,45	102,37	233,71	162,74
4131 Úředníci ve skladech	254	2 154	86,66	63,13	127,36	92,39
4132 Úředníci ve výrobě (např. výrobní plánovači)	70	313	102,68	70,64	165,69	111,97
4133 Úředníci v dopravě a v přepravě (dispečeri, kontrolori apod.)	60	460	124,79	88,82	182,99	140,58
4141 Řadoví knihovníci, archiváři, evidenční pracovníci	34	262	101,84	72,12	147,46	107,29
4142 Poštovní doručovatelé, úředníci v třídárnách	14	2 156	82,42	71,62	106,12	86,00
4190 Ostatní nižší úředníci jinde neuvedení	38	181	92,31	63,46	145,58	102,03
4211 Pokladníci (v bankách, pojišťovnách, spořitelnách, na poště)	88	452	100,38	71,02	147,55	107,91
4212 Úředníci na přepážkách a směnárníci	54	1 320	95,73	80,94	124,60	102,76
4213 Pokladníci v obchodě, společném stravování apod.	43	2 066	71,33	59,62	87,75	73,35
4214 Prodavači vstupenek, jízdenek apod.	11	339	103,18	71,03	129,68	101,95
4215 Bookmakeři, krupiéři a úředníci sázkových kancelářů	16	318	93,99	65,73	168,89	108,54
4216 Inkasisté (výběrčí dluhů)	7	19	152,26	85,96	196,71	142,70
4221 Úředníci cestovních kancelářů	7	23	103,83	73,90	133,98	103,90
4222 Recepční	55	190	77,98	57,34	115,18	81,80
4223 Telefonisté	35	266	102,14	63,42	142,13	103,58
4224 Informátoři	18	102	92,45	61,64	126,11	94,41
5112 Vlakvedoucí, vlakové čety, průvodčí (vč. palubních průvodčí)	6	407	136,46	124,85	163,28	138,74
5121 Pracovníci dohlížející nad obsluhujícím personálem, hospodyně	25	98	85,16	66,19	132,08	91,65

**Hodinový výdělek
podle podskupin zaměstnání KZAM-R**

kraj: Jihomoravský

Podskupiny zaměstnání KZAM-R		Výběrový soubor		Medián	Diferenciace		Průměr
		počet org. jednotek	počet zaměst.		1. decil	9. decil	
				Kč/hod	Kč/hod	Kč/hod	Kč/hod
5122	Kuchaři	62	704	67,23	53,13	107,10	74,66
5123	Číšníci, servírky	23	240	65,47	49,24	88,04	68,30
5132	Pečovatelé a pomoc.ošetřovatelé v zařiz.soc.péče, v nemocnicích	3	78	60,44	51,71	75,93	63,64
5149	Ostatní pracovníci zajišťující osobní služby jinde neuvedení	10	23	72,88	58,15	101,30	83,05
5161	Hasiči, požárníci	9	100	119,54	76,40	145,18	114,97
5169	Ostatní pracovníci ochrany a ostrahy jinde neuvedení	64	1 101	61,83	53,29	94,64	69,62
5211	Prodavači v obchodech	170	6 900	65,79	55,00	94,31	72,18
5220	Prodavači ve stáncích a na tržištích	5	16	69,91	54,80	81,19	70,27
6111	Pěstitelé polních plodin	17	153	65,00	51,48	78,82	67,17
6112	Ovocnáři, vinaři, chmelaři a ostatní pěst.plodin rost.na stromech	10	108	68,93	54,56	87,00	69,72
6113	Zahradníci a pěstitelé zahradních plodin a sazenic	15	155	69,13	51,61	95,80	73,55
6121	Chovatelé hospodářských zvířat (kromě drůbeže a včel)	29	505	73,87	60,48	104,28	78,38
6122	Chovatelé drůbeže	8	67	68,66	57,49	88,13	69,47
6124	Chovatelé hospodářských zvířat, drůbeže, včel apod.	3	22	64,47	56,49	72,20	66,39
6129	Ostatní chovatelé, ošetřovatelé zvířat jinde neuvedených (v rezerv.)	4	42	72,70	55,54	98,43	77,46
6141	Dělníci pro pěstění a ošetřování lesa	7	322	72,02	55,19	99,91	78,44
6142	Dělníci pro těžbu dřeva (kromě obsluhy pojezdových zařízení)	6	124	82,23	58,60	120,33	85,19
7122	Zedníci, kameníci, omítkáři	87	1 132	93,00	65,66	120,00	93,38
7123	Betonáři, dělníci specializovaní na pokládání betonových povrchů	10	203	99,91	74,29	131,82	102,70
7124	Tesaři a truhláři	41	376	101,84	71,66	128,97	101,97
7125	Stavební montážníci	13	173	109,17	66,85	141,77	108,14
7126	Asfaltéři, dlaždiči	6	36	93,39	67,71	145,67	102,08
7129	Ost. stavební dělníci hlavní stav. výroby a prac.v ost. oborech	42	582	93,61	70,00	113,43	94,11
7131	Stavební pokrývači	4	10	90,73	71,70	113,92	92,80
7134	Izolatéři	3	27	114,00	87,62	169,75	121,48
7136	Instalatéři, potrubáři, stavební zámečníci, klempíři	98	1 023	117,77	84,57	157,71	120,23
7137	Stavební a provozní elektrikáři	62	297	102,66	78,85	134,45	105,63
7139	Ostatní dělníci zajišťující dokonč.stavební práce a děl.v příb.obor.	10	28	94,41	72,05	125,34	94,31
7141	Malíři a tapetáři	25	46	90,53	65,52	104,65	88,57
7142	Lakýrníci a pracovníci v příbuzných oborech	50	288	99,75	79,74	128,80	103,94
7211	Formíři a jádraři	9	391	115,21	84,35	141,99	114,60
7212	Svářeči, řezači plamenem a páječi	67	955	116,16	83,05	154,41	118,26
7213	Výrobci a opraváři výrobků a dílů z plechů	22	259	88,76	66,32	128,42	93,26
7214	Montéři kovových konstrukcí	13	130	103,29	82,78	126,39	104,13
7221	Kováři, obsluha kováčích lisů, obsluha bucharů	26	347	96,46	72,85	126,59	98,29
7222	Nástrojaři, kovomodeláři, kovodělníci, zámečníci	198	4 081	99,74	73,68	135,40	102,74
7223	Seřizovači a obsl. obráběcích strojů (kromě autom. a poloaut.)	97	2 228	112,99	83,18	149,62	115,08
7224	Brusiči, leštiči a ostříři nástrojů	37	579	109,20	76,69	167,56	115,22
7231	Mechanici a opraváři motorových vozidel	89	733	98,74	75,56	142,98	106,01
7234	Mechanici a opraváři kolejových vozidel	7	560	123,12	100,60	145,06	123,17
7235	Mechanici a opraváři obráběcích, zeměd. strojů a prům. zařízení	95	1 163	103,93	72,00	161,78	111,13
7239	Ostatní mechanici a opraváři strojů a zařízení bez elektro j.n.	54	400	104,50	65,58	134,93	106,37
7241	Elektromech., opraváři a seřizovači různých typů elektr. zařízení	186	3 923	90,98	62,49	150,44	99,28
7242	Mechanici, opraváři a seřizovači elektr. částí aut, letadel, lodí	17	253	115,59	98,24	140,01	116,68

**Hodinový výdělek
podle podskupin zaměstnání KZAM-R**

kraj: Jihomoravský

Podskupiny zaměstnání KZAM-R	Výběrový soubor		Medián	Diferenciace		Průměr
	počet org.	počet		1. decil	9. decil	
	jednotek	zaměst.	Kč/hod	Kč/hod	Kč/hod	Kč/hod
7243 Mechanici, seřizovači, opraváři elektronických zařízení	34	324	101,35	70,44	155,40	107,43
7244 Telefonní a telegrafní mechanici, montéři a opraváři	12	19	110,84	63,86	192,10	114,01
7246 Montéři a opraváři silnoproudých elektrických vedení	14	356	111,04	84,64	142,03	113,10
7247 Montéři a opraváři slaboproudých elektrických vedení	6	26	131,94	75,84	173,26	130,27
7311 Výrobci, mechanici a opraváři přesných přístrojů a zařízení	20	137	115,44	81,83	174,58	122,46
7321 Výrobci hrnčíř., porcel. zboží, žáruvzd.výrobků, brus.kotoučů	9	765	118,48	91,37	148,32	120,50
7322 Dělníci při výrobě skla, skláři vč. brusičů a leštičů	3	68	86,21	77,59	96,64	86,83
7324 Malíři skla a keramiky a prac. v příb.obor. (vč.výrobců zrcadel)	4	14	92,48	81,83	143,84	106,90
7341 Tiskaři, sazeči (kromě obsluhy tiskárenských strojů)	9	43	126,00	59,00	166,93	115,94
7345 Knihvazači a pracovníci v příbuzných oborech	5	78	54,60	45,46	75,53	57,22
7411 Zpracovatelé masa, ryb vč. uzenářů a konzervovačů masa a ryb	17	197	91,50	69,73	119,76	93,17
7412 Zpracovatelé pekárenských a cukrářských výrobků	22	1 088	70,25	57,46	89,15	73,23
7419 Ostatní zpracovatelé - výrobci potravinářských výrobků	20	171	68,61	52,34	92,25	71,17
7421 Impregnační a úpraváři dřeva	6	33	84,02	69,31	92,82	82,05
7422 Umělečtí truhláři, řezbáři, výrobci a opraváři výrobků ze dřeva	25	393	84,10	62,45	123,71	90,54
7423 Seřizovači a seřizovači-obsluhovači dřevoobráběcích strojů	4	77	95,70	81,14	120,23	98,75
7431 Kvalifikovaní dělníci připravující přírodní vlákno pro další zprac.	4	221	65,55	49,89	91,84	69,44
7432 Přadláci, ruční tkalci, pletaři a jiní výrobci ručně vyráběn.tkanin	3	147	86,77	71,04	103,54	87,97
7433 Dámští a pánští krejčí a kloboučníci včetně opravářů oděvů	3	279	57,20	51,31	90,98	64,81
7435 Modeláři a střihači textilu, kůží a podobných materiálů	4	12	68,56	60,40	85,59	70,79
7436 Švadleny, vyšíváči a pracovníci v příbuzných oborech	12	461	59,90	49,37	86,28	63,34
7437 Čalouníci a pracovníci v příbuzných oborech (vč. autočalouníků)	9	78	87,92	68,14	104,69	88,12
7439 Ost. dělníci při výrobě textilu, oděvů a výrobků z kůží, kožešin	7	476	69,45	56,82	83,97	69,52
7442 Obuvníci, včetně opravářů obuvi (kromě strojních obuvníků)	5	90	63,16	53,32	107,51	68,19
8111 Obsluha důlního zařízení a razicích štítů	8	235	119,19	85,43	145,68	115,21
8112 Obsluha zařízení pro úpravu rudných a nerudných surovin	6	38	107,65	74,53	139,71	110,30
8113 Vrtáři, jeřábníci při ropných nebo plynových vrtech	3	172	134,67	105,17	170,17	136,34
8122 Obsluha zařízení ve slévárnictví (taviči, slévači)	17	772	99,76	76,59	141,24	107,62
8123 Obsluha zařízení na tepelné zpracování kovů	18	135	101,22	83,88	122,48	102,47
8131 Obsluha pecí na výrobu skla a keramiky	7	264	120,39	67,56	192,16	126,47
8139 Obsluha ostatních zařízení na výrobu skla a keramiky	7	657	140,25	107,40	171,28	141,29
8141 Obsluha pily a jiného zařízení na zpracování dřeva	7	494	75,73	60,95	89,36	76,03
8149 Obsluha ostatních zařízení na zpracování dřeva a v papírnách	6	294	79,12	66,31	98,98	80,60
8159 Obsluha ostatních zařízení při chemické výrobě jinde neuvedená	27	254	94,91	68,18	122,01	96,12
8161 Obsluha zařízení při výrobě a rozvodu elektřiny	8	113	161,10	107,56	198,14	153,55
8162 Obsluha parních turbín, ohříváčů a motorů	65	301	91,00	57,74	158,74	101,10
8163 Obsluha zařízení při úpravě, čištění a rozvodu vody	33	411	94,59	77,39	139,02	102,48
8164 Obsluha zařízení ve spalovně (spalování odpadků apod.)	3	34	124,41	79,83	144,21	119,90
8171 Obsluha automatických nebo poloautomatic. montážních linek	18	1 135	86,68	69,12	111,11	88,84
8172 Obsluha průmyslových robotů	6	140	92,41	76,36	115,15	95,80
8180 Obsluha strojů a zařízení pro práce na železničním svršku	12	80	114,38	94,33	150,30	119,83
8211 Obsluha automat. nebo poloaut. obráběcích strojů (kromě 722)	49	1 141	110,00	76,68	163,65	117,78
8212 Obsluha strojů na výrobu maltovin, vápna,cementu,prefabrikátů	11	266	111,11	78,77	179,38	120,78
8221 Obsluha strojů při farmaceutické výrobě	3	237	89,76	65,62	136,32	94,12

**Hodinový výdělek
podle podskupin zaměstnání KZAM-R**

kraj: Jihomoravský

Podskupiny zaměstnání KZAM-R	Výběrový soubor		Medián	Diferenciace		Průměr
	počet org.	počet		1. decil	9. decil	
	jednotek	zaměst.	Kč/hod	Kč/hod	Kč/hod	Kč/hod
8223 Obsluha strojů při konečné úpravě a nanášení ochr. povlaků	19	236	110,61	64,71	173,53	116,09
8231 Obsluha strojů na výrobu pryžových výrobků (např. obuvi)	4	1 080	86,04	74,76	104,75	87,98
8232 Obsluha strojů na výrobu plastových výrobků (vč. laminování)	9	427	90,50	67,71	119,53	93,50
8240 Obsluha automat. nebo poloautomat. dřevoobráběcích strojů	6	88	82,32	57,71	105,53	83,05
8251 Obsluha tiskárenských strojů	5	193	123,27	83,40	248,88	142,07
8252 Obsluha automatických a poloautomat. knihvazačských strojů	3	16	58,11	51,71	74,56	61,22
8254 Obsluha kopírovacích strojů	10	16	69,03	53,72	89,38	71,21
8261 Obsluha strojů na úpravu vláken, dopřádání a navíjení příze	4	556	89,58	68,44	104,49	88,62
8262 Obsluha tkacích a pletacích strojů	5	259	95,81	69,66	109,91	92,86
8263 Obsluha šicích a vyšívacích strojů	5	83	72,20	61,77	89,60	74,45
8264 Obsluha strojů na bělení, barvení, čištění, praní, žehlení textilu	7	436	80,40	55,92	103,22	80,57
8266 Obsluha strojů na výrobu a dokončovací úpravy obuvi	3	342	56,45	51,53	88,48	64,35
8269 Obsluha ost.str. na výrobu textilních, kožešin.a kožen.výrobků	5	447	91,04	60,00	113,69	88,30
8271 Obsluha strojů na zpracování a konzervování masa a ryb	3	338	70,32	62,05	93,87	73,75
8273 Obsluha strojů na mletí zrn a koření	13	141	80,05	61,76	112,96	85,88
8274 Obsluha strojů na zpracování mouky, výrobu pečiva, čokolády	8	763	86,95	52,54	125,58	88,33
8275 Obsluha strojů na zpracování ovoce, zeleniny a ořechů	3	32	60,52	53,55	93,06	70,89
8281 Montážní dělníci montující mechanická zařízení (stroje, vozidla)	25	1 883	79,04	65,12	114,16	85,82
8282 Montážní dělníci montující elektrická zařízení	18	1 651	94,91	74,83	145,10	101,65
8283 Montážní dělníci montující elektronická zařízení	7	793	85,93	57,12	107,74	85,43
8284 Montážní dělníci montující výrobky z kovů, pryže a plastů	13	1 189	72,62	55,85	87,17	73,77
8285 Montážní dělníci montující výrobky ze dřeva a podob. materiálů	4	116	90,84	63,78	106,18	87,59
8287 Montážní dělníci montující výrobky z kombinovaných materiálů	4	62	107,10	87,59	139,00	109,64
8290 Obsluha jiných stacionárních zařízení a ostatní montážní dělníci	23	306	92,05	76,39	112,90	97,27
8311 Strojvedoucí	15	803	159,09	145,60	169,30	156,77
8313 Dělníci zabezpečující sestavování vlaků (brzdaři, výhybkáři)	14	757	122,66	110,79	133,82	122,63
8321 Řidiči osobních a malých dodávkových automobilů, taxikáři	81	194	91,38	63,74	145,32	100,57
8323 Řidiči autobusů, trolejbusů a tramvají	23	2 134	110,90	80,17	134,28	109,41
8324 Řidiči nákladních automobilů a tahačů	181	1 939	92,41	69,88	120,30	94,33
8326 Řidiči speciálních vozidel	27	248	105,45	75,72	132,02	105,30
8331 Obsluha zemědělských a lesních strojů	40	473	78,24	65,16	99,86	81,30
8332 Obsluha zemních a příbuzných strojů	52	303	103,13	83,81	138,35	110,27
8333 Obsluha jeřábů, zdvihacích a podobných manipulačních zařízení	48	792	86,00	65,90	131,02	93,13
8334 Obsluha vysokozdvíhových a ostatních motorových vozíků	108	1 084	90,76	66,23	123,79	94,21
9132 Pomocníci a uklízeči v kancelářích, hotelích, nemocnicích ap.	248	2 010	56,93	48,50	77,76	61,06
9141 Domovníci, správci domu	37	124	78,34	51,96	119,39	82,18
9151 Poslíčci, nosiči zavazadel a doručovatelé	8	20	104,68	48,50	133,82	92,92
9152 Vrátní, hlídači, uváděči a šatnářky	117	1 219	62,35	48,13	79,46	64,45
9161 Sběrači odpadků, popeláři	8	226	80,73	56,21	98,00	78,51
9162 Metaři, čističi záchodků, žump, kanálů a podobných zařízení	9	83	98,24	59,33	115,59	94,08
9169 Ostatní pracovníci v příbuzných oborech jinde neuvedení	3	33	75,81	63,57	102,26	81,24
9211 Pomocní a nekvalifikovaní dělníci v zemědělství	18	161	62,49	52,22	84,00	65,03
9312 Pomocní a nekvalif. dělníci na stavbách a údržbě silnic,přehrad	10	89	76,14	50,00	109,60	78,49
9313 Pomocní a nekvalifikovaní dělníci na stavbách budov	9	48	90,20	57,21	111,39	88,44

**Hodinový výdělek
podle podskupin zaměstnání KZAM-R**

kraj: Jihomoravský

Podskupiny zaměstnání KZAM-R	Výběrový soubor		Medián	Diferenciace		Průměr
	počet org.	počet		1. decil	9. decil	
	jednotek	zaměst.	Kč/hod	Kč/hod	Kč/hod	Kč/hod
9321 Pomocní a nekvalifikovaní montážní a manipulační dělníci	99	1 944	73,12	52,00	113,40	78,42
9322 Ruční baliči a pytlouvači	14	111	83,68	62,47	110,98	86,97
9323 Dělníci nádvorní skupiny (pomocní montéři)	21	366	91,28	57,25	112,32	87,75
9333 Vazači a nosiči břemen, přístavní dělníci (dokaři)	20	136	84,63	60,87	120,45	89,76
9339 Pomocní a nekvalif. pracovníci v dopravě, ve skladech, v telek.	130	1 681	78,13	55,87	107,00	80,67

1. čtvrtletí 2007

RSCP - podnikatelská sféra

PS-V6

Hodinový výdělek
podle kategorie zaměstnání

kraj: Jihomoravský

Kategorie zaměstnání	Struktura zaměstnanců	Medián	Diferenciace		Průměr
			1. decil	9. decil	
	%	Kč/hod	Kč/hod	Kč/hod	Kč/hod
D Manuální pracovníci	58,3	82,14	54,37	130,42	88,84
T Nemanuální pracovníci	41,7	126,92	74,48	261,92	157,35
Relace D/T (%)		64,7	73,0	49,8	56,5
C E L K E M - podnikatelská sféra	100	96,31	57,89	188,36	117,39

manuální pracovníci - zaměstnanci s převážně manuálním charakterem práce (hlavní třída KZAM-R 6-9 a vybraná zaměstnání hl. třídy 5)

nemanuální pracovníci - zaměstnanci s převážně nemanuálním charakterem práce (hlavní třída KZAM-R 1-4 a vybraná zaměstnání hl. třídy 5)

1. čtvrtletí 2007

RSCP - podnikatelská sféra

PS-V8

Hodinový výdělek
podle pohlaví

kraj: Jihomoravský

Pohlaví	Struktura zaměstnanců	Medián	Diferenciace		Průměr
			1. decil	9. decil	
	%	Kč/hod	Kč/hod	Kč/hod	Kč/hod
M Muž	59,9	108,60	65,35	214,71	132,84
Ž Žena	40,1	80,31	53,34	145,58	94,32
Relace Ž/M (%)		74,0	81,6	67,8	71,0
C E L K E M - podnikatelská sféra	100	96,31	57,89	188,36	117,39

Hrubá měsíční mzda a její složky, diferenciacce, placená doba v podnikatelské sféře

kraj: Jihomoravský

Medián hrubé měsíční mzdy 17 627 Kč/měs

Diferenciace

1. decil - 10 % hodinových výdělků menších než	10 494 Kč/měs
1. kvartil - 25 % hodinových výdělků menších než	13 398 Kč/měs
Medián - 50 % hodinových výdělků menších než	17 627 Kč/měs
3. kvartil - 25 % hodinových výdělků větších než	24 251 Kč/měs
9. decil - 10 % hodinových výdělků větších než	34 597 Kč/měs

Průměr hrubé měsíční mzdy 21 610 Kč/měs

Vybrané složky hrubé měsíční mzdy

prémie a odměny	14,5 %
příplatky za přesčas	0,8 %
příplatky ostatní	3,8 %
náhrady	6,7 %
odměny za pohotovost	0,1 %

Průměrná placená doba 174,6 hod/měs

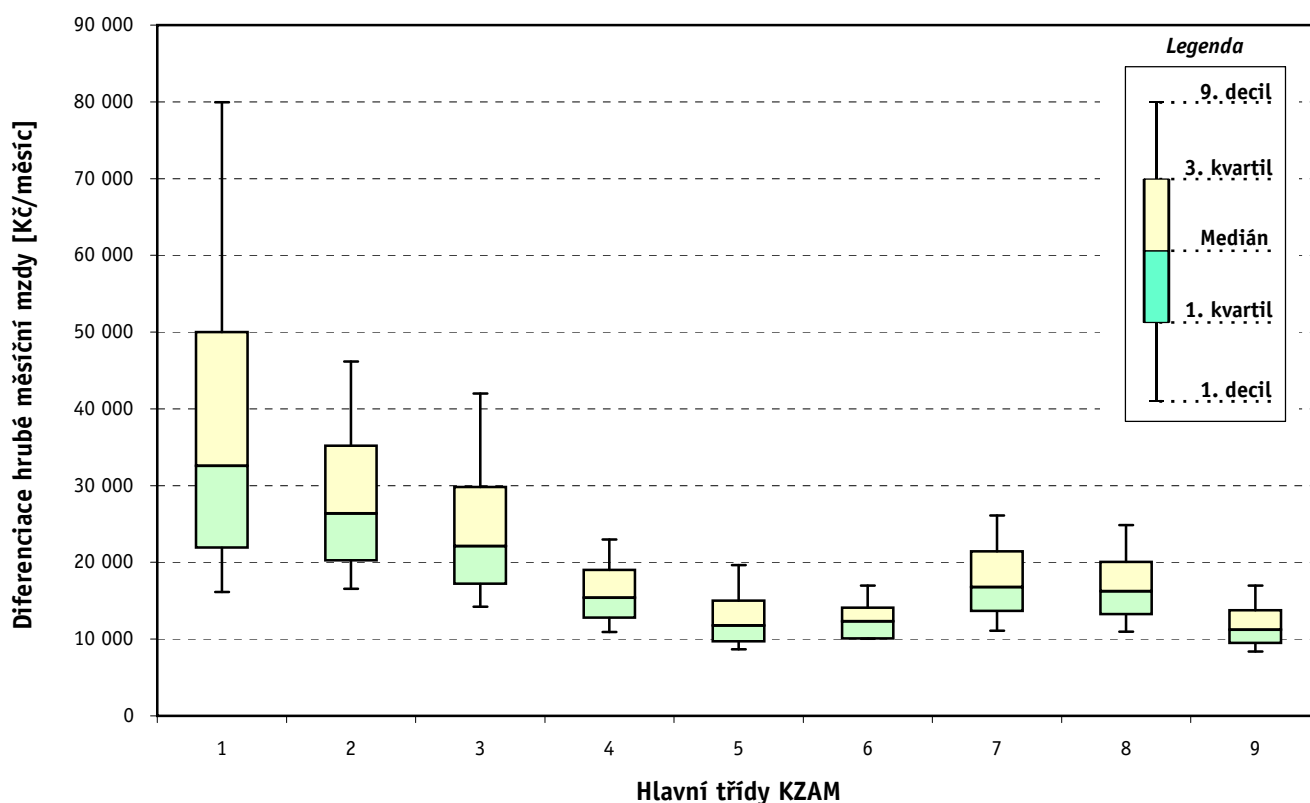
Hrubá měsíční mzda a její složky, diference, placená doba
podle hlavních tříd zaměstnání KZAM-R

kraj: Jihomoravský

Hlavní třída zaměstnání KZAM - R	Struktura zaměstnanců	Medián
	%	Kč/měs

1 Zákonodárci, vedoucí a řídící pracovníci	7,3	32 570
2 Vědečtí a odborní duševní pracovníci	9,8	26 369
3 Techničtí (zdrav., pedagog.) pracovníci	19,2	22 085
4 Nižší administrativní pracovníci	7,4	15 403
5 Provozní pracovníci ve službách a obchodu	6,9	11 771
6 Dělníci v zemědělství, lesnictví a rybářství	1,6	12 308
7 Řemeslníci, výrobci a zpracovatelé	21,3	16 753
8 Obsluha strojů a zařízení	19,9	16 203
9 Pomocní a nekvalifikovaní pracovníci	6,7	11 227

C E L K E M - podnikatelská sféra	100	17 627
--	------------	---------------



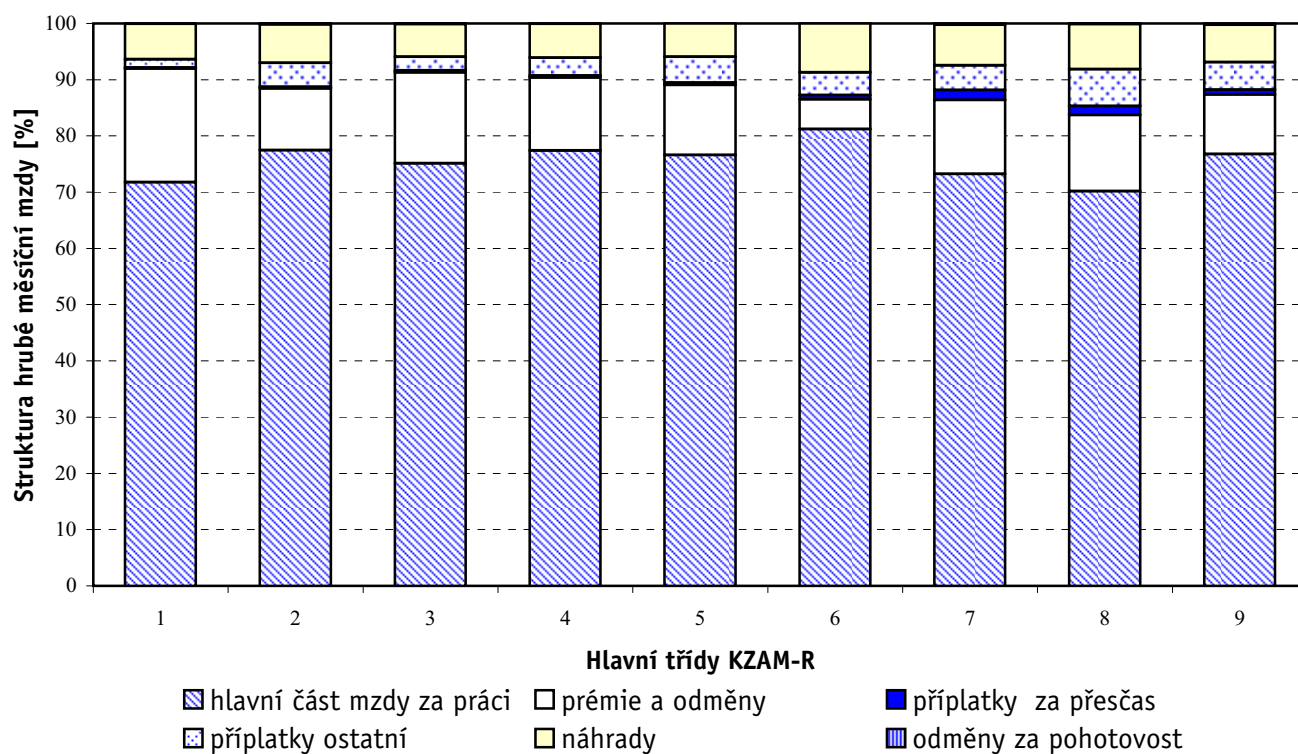
**Hrubá měsíční mzda a její složky, diferenciacie, placená doba
podle hlavních tříd zaměstnání KZAM-R**

kraj: Jihomoravský

Diferenciace				Průměr	Vybrané složky hrubé měsíční mzdy					Placená doba
1. decil	1. kvartil	3. kvartil	9. decil		prémie a odměny	příplatky za přesčas	příplatky ostatní	náhrady	odměny za pohotovost	
Kč/měs	Kč/měs	Kč/měs	Kč/měs	Kč/měs	%	%	%	%	%	hod/měs

16 126	21 881	50 000	79 959	45 292	20,2	0,2	1,5	6,4	0,0	172,2
16 567	20 242	35 189	46 160	30 172	11,0	0,3	4,3	6,8	0,2	173,0
14 234	17 200	29 825	42 000	25 856	16,2	0,3	2,4	5,8	0,1	171,9
10 920	12 773	19 000	22 975	16 804	13,0	0,4	3,2	6,0	0,0	171,6
8 667	9 665	15 001	19 648	13 224	12,5	0,4	4,6	5,9	0,0	172,8
10 043	10 067	14 080	16 988	12 747	5,3	0,8	4,0	8,7	0,0	178,5
11 093	13 620	21 422	26 093	17 961	13,1	1,8	4,4	7,2	0,2	177,9
10 951	13 231	20 041	24 857	17 174	13,6	1,6	6,5	8,1	0,1	176,8
8 394	9 472	13 780	16 980	12 089	10,6	0,8	4,9	6,6	0,2	174,0

10 494	13 398	24 251	34 597	21 610	14,5	0,8	3,8	6,7	0,1	174,6
--------	--------	--------	--------	--------	------	-----	-----	-----	-----	-------



1. čtvrtletí 2007**RSCP - podnikatelská sféra****Hrubá měsíční mzda a její složky, diferenciacie, placená doba
podle podskupin zaměstnání KZAM-R**kraj: **Jihomoravský**

Podskupiny zaměstnání KZAM-R	Počet zaměstnanců přepočtený podle placených měsíců	Medián
		Kč/měs
1210 Ředitelé a prezidenti velkých organizací, podniků	298	80 970
1221 Vedoucí pracovníci v zemědělství, lesnictví, rybářství a myslivosti	157	26 391
1222 Vedoucí pracovníci v průmyslu (ve výrobě)	680	39 388
1223 Vedoucí pracovníci ve stavebnictví a zeměměřičtví	296	46 570
1224 Vedoucí pracovníci ve velkoobchodě a v maloobchodě	1 620	19 618
1225 Vedoucí pracovníci v restauracích a hotelích	20	25 833
1226 Vedoucí pracovníci v dopravě, skladování, telekomunik. a na poštovních úřadech	435	21 719
1227 Vedoucí pracovníci v organizacích zaměřených na poskytování obchodních služeb	358	54 073
1228 Vedoucí pracovníci v pečovatelských, úklidových a podobných službách	51	24 104
1229 Vedoucí pracovníci dílčích celků jinde neuvedení (kulturních, zdravotn., školských)	306	31 561
1231 Vedoucí pracovníci finančních a hospodářských (správních) útvarů	502	45 865
1232 Vedoucí pracovníci personálních útvarů a útvarů průmyslových vztahů	141	43 730
1233 Vedoucí pracovníci obytných útvarů (včetně průzkumu trhu)	413	51 070
1234 Vedoucí pracovníci reklamních útvarů a útvarů pro styk s veřejností	45	38 780
1235 Vedoucí pracovníci zásobovacích útvarů	184	33 874
1236 Vedoucí pracovníci výpočetních útvarů	93	41 130
1237 Vedoucí pracovníci výzkumných a vývojových útvarů	466	22 012
1239 Vedoucí pracovníci ostatních útvarů jinde neuvedení	457	32 570
1311 Vedoucí, ředitelé v zemědělství, lesnictví, rybářství a myslivosti	39	25 702
1312 Vedoucí, ředitelé v průmyslu (ve výrobě)	232	44 580
1313 Vedoucí, ředitelé ve stavebnictví a zeměměřičtví	70	40 257
1314 Vedoucí, ředitelé ve velkoobchodu a maloobchodu	466	20 000
1315 Vedoucí, ředitelé v restauracích a hotelích	54	24 673
1316 Vedoucí, ředitelé v dopravě, skladování, telekomunikacích a na poštovních úřadech	180	25 649
1317 Vedoucí, ředitelé v podnicích poskytujících obchodní služby	17	47 524
1318 Vedoucí, ředitelé pečovatelských, úklidových a podobných služeb	11	20 884
1319 Vedoucí, ředitelé malých organizací ostatní (kultura, zdravotnictví, školství)	64	28 833
2111 Fyzikové a astronomové	22	21 250
2113 Chemici	140	22 435
2114 Geologové, geofyzici, geodeti, hydrologové apod.	96	23 221
2119 Ostatní vědci a odborníci v příbuzných oborech jinde neuvedení	190	28 720
2121 Matematici a odborníci v příbuzných oborech	10	38 830
2131 Projektanti a analytici výpočetních systémů	165	32 595
2132 Programátoři	598	29 260
2139 Ostatní odborníci zabývající se výpočetní technikou jinde neuvedení	649	31 345
2141 Hlavní architekti, architekti a plánovači měst, urbanisté, dopravních sítí	12	25 709
2142 Projektanti staveb a areálů, stavební inženýři	592	27 338
2143 Projektanti elektrotechnických zařízení, elektroinženýři	436	33 603
2144 Projektanti elektronických systémů a telekomunikačních sítí, inženýři - elektronici	172	33 192
2145 Projektanti a konstruktéři strojních zařízení, strojní inženýři	606	27 212
2146 Chemičtí inženýři, technologové	87	37 134
2147 Důlní a hutní inženýři, technologové, metalurgové	27	31 070
2149 Ostatní architekti, projektanti, konstruktéři a techničtí inženýři (tvůrčí pracovníci)	418	30 043
2211 Bakteriologové, biologové, ekologové, zoologové a odborníci v příbuzných oborech	40	22 605

Hrubá měsíční mzda a její složky, diferenciace, placená doba podle podskupin zaměstnání KZAM-R

kraj: Jihomoravský

Diferenciace				Průměr	Vybrané složky hrubé měsíční mzdy					Placená doba
					prémie a odměny	příplatky za přesčas	příplatky ostatní	náhrady	odměny za pohotovost	
1. decil	1. kvartil	3. kvartil	9. decil							
Kč/měs	Kč/měs	Kč/měs	Kč/měs	Kč/měs	%	%	%	%	%	hod/měs
30 000	50 045	152 458	266 667	126 656	24,7	0,1	1,4	7,0	0,0	170,6
17 900	20 837	35 555	48 643	31 246	20,6	0,1	1,0	6,6	0,4	170,6
24 189	29 753	60 423	100 260	61 834	24,7	0,3	2,4	5,7	0,1	169,5
28 069	35 895	65 630	108 862	61 900	23,8	0,2	0,3	7,9	0,0	173,6
13 193	16 125	25 570	37 468	24 381	9,3	0,4	2,4	7,2	0,1	175,4
14 929	20 299	33 283	35 516	27 143	10,2	0,4	6,9	6,1	0,0	174,7
17 513	19 222	32 145	54 317	31 425	24,8	0,1	1,8	6,3	0,8	163,8
28 500	39 196	83 204	137 355	76 135	26,3	0,0	0,8	5,2	0,0	170,2
15 492	19 537	30 084	33 101	26 375	12,7	0,0	7,0	4,4	0,1	173,0
21 133	24 449	39 497	53 939	35 911	15,5	0,1	2,2	4,0	0,0	172,5
25 190	33 182	72 278	123 352	70 349	29,1	0,1	1,3	6,3	0,0	169,6
22 768	31 489	71 684	102 331	63 813	26,2	0,0	1,8	5,1	0,0	169,2
26 144	37 129	80 281	132 089	83 659	30,1	0,1	2,8	6,1	0,0	169,0
21 031	28 843	49 210	86 085	44 859	17,4	0,2	1,5	6,7	0,0	169,7
17 896	24 206	62 096	90 512	51 896	24,9	0,2	1,9	4,8	0,0	170,6
25 270	30 661	68 868	118 441	58 952	14,1	0,0	1,6	7,1	0,3	167,8
14 775	17 216	33 331	55 461	30 678	8,4	0,2	11,9	6,5	0,1	171,7
18 690	23 963	48 125	75 054	42 886	18,0	0,7	1,1	6,2	0,0	169,1
20 083	22 905	35 014	42 049	29 838	24,0	0,1	0,0	6,6	0,0	173,1
22 087	28 789	62 662	111 883	57 753	27,2	0,3	2,8	5,1	0,1	168,0
28 000	31 804	83 487	416 482	136 408	65,1	0,1	0,1	4,9	0,0	173,2
11 538	13 493	31 654	48 089	26 156	12,2	0,1	2,1	7,2	0,2	174,9
16 200	19 985	34 587	43 939	27 825	20,2	0,0	4,7	2,6	0,0	172,7
19 590	22 509	32 602	42 852	29 401	16,5	0,4	2,2	7,2	0,1	166,9
30 291	37 004	94 137	190 866	82 426	10,0	0,0	0,0	8,0	0,0	172,7
15 667	18 902	36 667	68 000	29 513	26,9	0,3	0,1	3,1	0,0	172,0
18 000	21 975	47 204	84 912	43 702	19,6	0,0	2,0	5,0	0,0	172,1
13 761	16 458	37 731	43 547	27 095	10,0	0,0	0,1	9,5	0,0	173,7
15 063	17 319	28 320	36 478	29 397	34,8	0,1	0,9	4,1	0,0	167,7
15 765	18 867	32 000	51 131	28 642	16,1	0,0	0,2	10,1	0,1	168,3
18 458	22 923	34 220	43 529	30 377	30,6	1,2	0,5	5,5	0,0	170,0
22 698	30 402	46 564	50 009	38 056	18,7	0,4	0,1	7,9	0,0	176,0
18 745	23 939	40 000	57 407	35 673	5,0	0,1	10,1	6,9	0,1	169,5
20 959	24 924	37 639	46 646	32 290	5,4	0,2	2,5	5,9	0,2	172,3
19 448	24 676	41 923	52 571	35 741	8,9	0,2	3,7	6,2	0,7	171,6
17 182	20 631	28 104	35 272	25 084	7,7	0,0	0,0	12,1	0,0	173,3
18 207	21 707	37 850	63 387	36 879	26,6	0,4	1,4	6,7	0,1	171,4
20 000	25 561	45 491	60 725	38 202	7,1	0,6	5,4	5,1	0,5	171,3
21 370	24 217	47 214	67 848	39 345	3,8	0,8	3,1	5,2	2,0	167,7
18 611	21 725	34 305	44 002	30 317	7,6	1,3	2,4	5,6	0,0	171,3
20 833	25 902	48 353	67 651	41 619	12,2	0,7	0,1	4,0	0,1	171,4
22 677	23 895	36 597	48 859	31 526	11,9	0,6	2,1	7,1	1,5	169,4
16 800	22 130	39 081	50 560	32 681	9,4	0,7	2,6	6,5	0,6	174,6
16 500	18 570	29 576	43 363	28 933	18,6	0,0	3,3	8,3	0,4	168,1

**Hrubá měsíční mzda a její složky, diferenciacie, placená doba
podle podskupin zaměstnání KZAM-R**

kraj: **Jihomoravský**

Podskupiny zaměstnání KZAM-R	Počet zaměstnanců přepočtený podle placených měsíců	Medián
		Kč/měs
2212 Farmakologové, anatomové, biochemici, fyziologové, patologové	25	24 997
2213 Agronomové, šlechtitelé a odborníci v příbuzných oborech	184	20 547
2221 Lékaři, ordináři (kromě zubních lékařů)	98	30 701
2223 Veterinární lékaři	25	21 047
2224 Farmaceuti, magistři v lékárně, lékárníci	92	35 939
2311 Vědeckopedagogičtí pracovníci	2 945	25 882
2359 Ostatní odborní pedagogičtí pracovníci jinde neuvedení (odborní instruktoři)	19	28 335
2411 Odborní pracovníci na úseku účetnictví, financí, daní, apod., hlavní účetní	587	27 667
2412 Odborní pracovníci na úseku zaměstnaneckých, personálních věcí	191	30 646
2413 Odborní pracovníci v bankovníctví a pojišťovnictví	1 267	34 999
2419 Ostatní odborní pracovníci v oblasti podnikání	421	29 756
2421 Právníci, právní poradci (mimo advokacie a soudnictví)	134	32 936
2431 Odborní archiváři (kromě řadových)	13	15 155
2432 Odborní pracovníci knihoven (kromě řadových)	14	17 680
2433 Odborní pracovníci v informacích (např. vti)	59	22 225
2441 Ekonomové - vědeckí pracovníci, specialisté, experti	388	27 382
2447 Tlumočníci a překladatelé	19	22 423
2451 Spisovatelé, autoři, kritikové, novináři, redaktori	137	23 971
2452 Sochaři, malíři, umělečtí restaurátoři, grafici a výtvarníci	14	23 392
2455 Režiséři, scenáristé, dramaturgové divadel a filmu rozhlasu a televize, vypravěči	26	28 341
2470 Odborní administrativní pracovníci jinde neuvedení	366	24 052
3111 Technici ve fyzikálních a příbuzných oborech	123	18 491
3112 Stavební technici	1 013	27 677
3113 Elektrotechnici	867	28 004
3114 Elektronici a technici v radiokomunikacích a telekomunikacích	334	27 778
3115 Strojírenští technici	1 743	22 625
3116 Chemičtí technici	282	23 868
3117 Důlní a hutní technici	142	24 869
3118 Technici v kartografii, kreslíči a zeměměřiči	453	22 010
3119 Ostatní techničtí pracovníci jinde neuvedení	2 525	22 067
3121 Poradci ve výpočetní technice	291	27 773
3122 Operátoři a obsluha výpočetní techniky	442	23 949
3123 Operátoři průmyslových robotů, nc strojů	124	22 991
3129 Ostatní technici ve výpočetní technice jinde neuvedení	93	23 029
3132 Obsluha zařízení pro záznam zvuku,obrazu,operátoři kamery	68	25 560
3133 Obsluha vysílacího a telekomunikačního zařízení (vč. telegrafu)	14	51 287
3151 Kolaudační technici a technici protipožární ochrany	36	28 465
3152 Bezpečnostní technici a technici pro kontrolu zdravotní nezávadnosti a jakosti	470	21 155
3160 Technici železničního provozu	792	25 426
3211 Technici a laboranti v oblasti biologie a v příbuzných oborech	285	14 772
3212 Technici v agronomii, v lesnictví a v zemědělství	463	20 511
3228 Farmaceutičtí asistenti	108	18 607
3229 Ostatní střední zdravotničtí pracovníci jinde neuvedení	12	20 437
3231 Ošetrovatelé, všeobecné zdravotní sestry	137	14 785

**Hrubá měsíční mzda a její složky, diference, placená doba
podle podskupin zaměstnání KZAM-R**

kraj: Jihomoravský

Diference				Průměr	Vybrané složky hrubé měsíční mzdy					Placená doba
					prémie a odměny	příplatky za přesčas	příplatky ostatní	náhrady	odměny za pohotovost	
1. decil	1. kvartil	3. kvartil	9. decil							
Kč/měs	Kč/měs	Kč/měs	Kč/měs	Kč/měs	%	%	%	%	%	hod/měs
14 790	20 584	31 513	45 156	28 271	24,3	0,0	1,7	8,2	0,0	171,5
15 017	17 117	25 087	29 324	21 701	7,3	0,0	0,3	8,3	0,0	173,0
19 000	23 808	37 170	45 833	32 038	1,4	0,4	1,1	7,4	1,0	174,7
13 923	15 672	36 135	49 236	28 076	25,3	0,6	0,8	6,3	3,3	176,0
26 161	29 694	43 874	52 013	38 187	9,2	1,6	0,2	5,0	0,0	187,3
18 068	21 123	33 311	44 991	29 514	4,3	0,0	9,1	12,5	0,1	173,7
20 990	23 924	32 465	39 022	28 977	1,6	0,0	4,1	8,0	0,0	168,7
17 589	22 560	37 619	54 710	34 895	15,8	0,1	3,5	6,0	0,0	170,1
19 716	23 524	42 476	56 348	36 606	12,8	0,1	4,3	6,2	0,0	170,1
21 521	27 279	44 555	60 996	39 559	20,2	0,0	0,6	5,0	0,0	169,0
19 805	23 963	41 157	62 443	37 285	11,8	0,1	4,2	6,2	0,1	169,4
20 083	25 391	52 232	72 056	42 291	14,3	0,1	3,3	6,2	0,0	169,4
9 224	14 443	16 366	17 262	15 695	2,5	0,0	9,6	9,2	0,0	167,7
12 888	15 426	18 201	27 132	18 248	12,6	0,0	1,0	5,1	0,9	169,6
13 509	17 306	29 050	34 150	23 351	4,5	0,3	7,6	4,1	0,0	174,0
17 396	21 390	37 588	54 662	34 734	17,7	0,1	1,7	6,5	0,0	170,1
15 405	19 697	25 889	29 810	23 460	4,2	0,0	2,1	8,8	0,0	166,5
16 284	19 422	28 761	35 099	24 851	10,5	0,0	2,5	6,7	0,2	174,1
13 617	20 000	25 833	29 184	22 480	14,7	0,1	2,4	6,7	0,0	172,2
20 089	22 891	32 829	40 173	29 554	16,7	0,2	0,3	6,4	0,0	172,2
15 169	18 296	30 545	38 749	26 137	9,5	0,1	5,8	7,2	0,0	171,5
11 760	14 827	22 243	29 894	20 022	14,1	0,4	1,5	5,9	0,1	169,9
17 981	21 689	44 663	68 145	37 369	28,2	0,4	1,0	6,7	0,1	170,1
18 909	22 292	40 935	51 720	32 750	5,0	0,6	9,9	4,7	1,5	167,9
16 651	20 317	38 190	58 891	32 680	11,4	0,8	7,6	4,9	1,9	172,1
15 153	18 335	28 409	33 770	24 262	11,9	1,2	5,0	5,3	0,1	171,3
16 608	19 394	29 354	36 033	25 229	14,2	0,8	3,0	5,9	0,3	166,8
17 939	22 150	28 406	30 924	25 201	7,3	0,8	7,0	7,7	1,5	170,0
15 531	17 745	27 066	33 896	24 130	12,4	0,5	3,1	5,7	0,0	169,7
14 752	17 577	27 579	34 579	24 064	14,8	0,7	3,9	6,1	0,3	171,8
15 245	19 183	41 147	60 203	34 263	15,2	0,7	3,0	5,4	0,9	171,7
14 582	18 059	38 851	49 135	29 153	8,1	0,1	2,3	5,8	0,3	169,7
16 383	20 077	27 474	31 992	24 930	10,3	2,7	6,2	6,4	0,0	174,9
14 043	17 817	29 250	36 598	25 284	10,2	0,1	4,4	6,0	0,4	170,2
19 667	22 624	27 737	33 465	27 049	15,2	0,3	3,4	6,0	0,1	170,2
23 413	43 430	70 955	96 442	72 521	42,6	0,0	0,3	10,4	1,2	181,3
16 476	23 281	30 303	34 060	27 077	7,6	3,0	10,2	6,0	0,6	182,2
15 002	17 568	26 947	36 594	24 814	13,0	0,7	3,8	5,9	0,1	170,4
21 636	23 620	27 365	30 095	25 712	5,2	1,5	13,0	5,7	0,4	164,4
11 565	12 632	17 707	21 536	16 171	10,0	0,1	4,9	6,7	0,1	173,1
14 880	16 783	24 727	29 221	21 418	11,0	0,0	0,6	10,2	0,3	172,6
14 134	16 698	20 876	23 682	19 137	10,4	0,6	0,3	4,9	0,0	178,8
15 787	16 496	24 611	41 949	24 185	0,0	0,0	4,2	6,6	0,0	171,4
13 153	13 676	16 568	20 995	16 632	4,5	0,1	4,4	6,3	0,1	167,1

**Hrubá měsíční mzda a její složky, diferenciacie, placená doba
podle podskupin zaměstnání KZAM-R**

kraj: **Jihomoravský**

Podskupiny zaměstnání KZAM-R	Počet zaměstnanců přepočtený podle placených měsíců	Medián
		Kč/měs
3342 Pedagogové v oblasti dalšího vzdělávání	37	28 828
3411 Zprostředkovatelé finančních transakcí, obchodu s cennými papíry, devizami	210	26 000
3412 Pojišťovací agenti	639	18 780
3414 Konzultanti a organizátoři zájezdů	67	18 064
3415 Obchodní cestující, profesionální poradci v obchodě, obchodní zástupci	744	32 181
3416 Nákupčí	739	21 227
3417 Odhadci a zbožiznalci	53	21 405
3419 Ostatní pracovníci - obchodní zprostředkovatelé jinde neuvedení	72	29 122
3421 Obchodní agenti	1 057	22 360
3422 Odbytoví a přepravní agenti	921	21 902
3429 Ostatní obchodní agenti a makléři jinde neuvedení	15	19 245
3431 Odborné sekretářky, sekretáři	459	21 455
3433 Pracovníci v oblasti účetnictví, fakturace, rozpočtnictví, kalkulace	2 645	19 540
3434 Pracovníci v oblasti statistiky a matematiky	48	25 200
3435 Pracovníci v oblasti práce a mezd (kromě účetních)	147	22 078
3436 Referenti osobních oddělení	267	20 734
3439 Ostatní odborní administrativní pracovníci jinde neuvedení	1 329	19 416
3449 Ostatní celní a daňoví pracovníci a pracovníci v příbuzných oborech	71	19 068
3471 Aranžéři, průmysloví a komerční návrháři, bytoví architekti	86	16 201
3479 Ostatní pracovníci umění a zábavy jinde neuvedení	18	23 031
4112 Kancelářští a manipulační pracovníci a obsluha zařízení na zpracování textu	52	15 152
4113 Pracovníci přípravy dat výpočetní techniky	276	15 118
4115 Sekretářky, sekretáři	973	17 364
4121 Nižší účetní	268	17 396
4122 Nižší statistici	10	19 048
4123 Nižší finanční, daňoví úředníci a úředníci v příbuzných oborech	110	30 136
4131 Úředníci ve skladech	1 835	15 648
4132 Úředníci ve výrobě (např. výrobní plánovači)	290	18 054
4133 Úředníci v dopravě a v přepravě (dispečeri, kontrolori apod.)	410	20 762
4141 Řadoví knihovníci, archiváři, evidenční pracovníci	225	16 777
4142 Poštovní doručovatelé, úředníci v třídárnách	1 726	13 364
4190 Ostatní nižší úředníci jinde neuvedení	155	15 435
4211 Pokladníci (v bankách, pojišťovnách, spořitelnách, na poště)	397	18 290
4212 Úředníci na přepážkách a směnárnických	1 111	15 353
4213 Pokladníci v obchodě, společném stravování apod.	1 556	12 549
4214 Prodavači vstupenek, jízdenek apod.	303	16 891
4215 Bookmakeři, krupiéři a úředníci sázkových kanceláří	268	17 445
4216 Inkasisté (výběrčí dluhů)	19	24 071
4221 Úředníci cestovních kanceláří	23	18 676
4222 Recepční	171	12 975
4223 Telefonisté	218	19 091
4224 Informátoři	85	15 998
5112 Vlakvedoucí, vlakové čety, průvodčí (vč. palubních průvodčí)	368	22 810
5121 Pracovníci dohlížející nad obsluhujícím personálem, hospodyně	89	15 194

**Hrubá měsíční mzda a její složky, diference, placená doba
podle podskupin zaměstnání KZAM-R**

kraj: Jihomoravský

Diference				Průměr	Vybrané složky hrubé měsíční mzdy					Placená doba
					prémie a odměny	příplatky za přesčas	příplatky ostatní	náhrady	odměny za pohotovost	
1. decil	1. kvartil	3. kvartil	9. decil							
Kč/měs	Kč/měs	Kč/měs	Kč/měs	Kč/měs	%	%	%	%	%	hod/měs
11 626	22 864	59 599	68 819	41 012	19,2	0,2	0,3	4,1	0,0	168,2
17 531	20 394	38 540	52 437	32 267	30,0	0,1	0,2	5,4	0,0	171,8
13 358	15 603	25 020	36 884	23 000	6,2	0,1	0,4	7,1	0,0	173,8
13 066	13 953	22 317	23 700	18 371	18,9	0,2	5,6	6,6	0,0	173,5
18 126	23 549	43 337	58 161	37 613	25,7	0,2	3,5	5,6	0,0	170,5
14 104	17 412	28 519	43 834	25 601	12,2	0,2	2,7	6,5	0,0	169,1
14 122	17 069	30 266	42 613	25 928	15,4	0,4	1,0	7,5	0,0	174,3
21 841	25 582	36 655	47 734	32 297	26,3	0,0	0,4	4,7	0,0	173,1
14 475	17 369	32 899	47 712	28 419	16,6	0,1	2,6	6,5	0,0	168,8
14 091	18 039	28 791	37 466	25 260	18,1	0,3	3,9	6,1	0,0	169,4
17 000	17 943	21 038	27 923	20 025	14,4	0,1	1,2	5,9	0,0	169,0
14 256	17 090	29 355	38 507	24 958	9,8	0,1	1,6	7,6	0,0	172,2
13 659	16 047	24 329	31 425	21 575	13,9	0,1	2,2	5,9	0,0	170,3
14 980	19 409	31 474	40 000	25 718	12,9	0,0	1,0	3,9	0,0	167,1
15 171	18 841	27 355	35 856	25 182	13,1	0,1	1,6	6,2	0,0	168,6
15 738	18 535	25 985	34 594	23 360	11,0	0,1	4,2	6,8	0,0	169,1
13 581	16 146	24 984	35 048	22 522	9,8	0,1	4,1	6,0	0,1	170,3
15 895	17 148	19 987	20 997	18 904	0,3	0,0	0,8	7,8	0,0	173,5
11 235	12 375	19 405	22 536	16 629	8,2	0,4	2,6	6,3	0,0	174,1
19 309	19 795	25 349	34 558	23 939	9,3	1,3	4,3	4,7	0,0	178,9
11 187	12 629	18 928	22 285	16 188	7,5	0,1	3,0	5,4	0,0	170,5
11 382	12 852	17 047	20 478	15 604	2,8	0,2	4,5	6,5	0,0	172,0
12 636	14 681	20 787	26 003	18 859	9,8	0,1	3,4	6,7	0,0	171,8
12 478	14 556	20 801	24 996	18 280	14,7	0,2	1,3	5,6	0,0	171,1
16 016	18 000	22 128	23 000	19 526	3,8	0,1	5,5	4,4	0,0	168,1
17 849	20 223	40 790	52 465	33 717	27,1	0,0	2,4	3,5	0,3	171,2
11 443	13 001	19 087	22 813	16 686	14,7	0,8	4,3	5,9	0,0	174,4
11 831	14 089	22 236	29 362	19 647	12,4	0,7	2,3	5,5	0,0	170,9
15 090	17 287	26 988	32 573	23 057	12,7	0,9	7,3	5,7	0,0	169,4
12 602	14 135	20 499	24 112	17 804	3,3	0,0	7,6	7,3	0,0	172,4
11 680	12 450	14 951	18 059	14 139	15,9	0,7	3,2	7,6	0,0	164,6
11 102	13 058	19 846	30 344	19 446	15,8	0,1	10,6	5,7	0,0	170,5
11 788	14 501	23 177	29 451	19 677	14,2	0,1	1,9	5,5	0,0	167,9
13 124	14 223	17 283	25 129	17 593	17,4	0,2	1,9	7,0	0,0	164,2
10 086	11 260	14 000	16 091	12 877	4,1	0,4	3,7	8,5	0,4	173,8
12 946	15 126	18 891	21 039	16 988	4,7	0,5	10,9	7,2	0,0	164,2
12 325	14 127	21 910	29 142	19 633	23,4	0,0	6,8	4,7	0,0	170,7
14 900	17 970	37 453	41 515	27 190	13,1	0,8	9,2	2,4	0,7	173,6
12 810	15 496	20 265	23 222	18 031	20,6	0,1	1,1	4,0	0,4	173,0
8 700	9 297	16 481	20 000	13 825	8,9	0,1	5,2	5,0	0,0	168,0
11 579	14 961	22 552	25 638	18 840	3,3	0,5	0,6	6,0	0,0	175,2
11 223	13 759	18 452	22 106	16 357	10,0	0,8	6,6	5,9	0,0	170,1
20 611	21 628	24 972	27 865	23 557	8,6	2,7	15,6	7,0	0,0	168,6
11 669	12 957	18 024	21 429	16 373	7,0	0,1	5,4	7,5	0,0	175,0

**Hrubá měsíční mzda a její složky, diferenciacie, placená doba
podle podskupin zaměstnání KZAM-R**

kraj: **Jihomoravský**

Podskupiny zaměstnání KZAM-R	Počet zaměstnanců přepočtený podle placených měsíců	Medián
		Kč/měs
5122 Kuchaři	591	11 794
5123 Číšníci, servírky	200	11 612
5132 Pečovatelé a pomocní ošetřovatelé v zařízeních sociální péče, v nemocnicích	66	10 344
5149 Ostatní pracovníci zajišťující osobní služby jinde neuvedení	14	11 301
5161 Hasiči, požárníci	93	22 491
5169 Ostatní pracovníci ochrany a ostrahy jinde neuvedení	894	10 789
5211 Prodavači v obchodech	5 100	11 809
5220 Prodavači ve stáncích a na tržističích	12	12 408
6111 Pěstitelé polních plodin	120	11 880
6112 Ovocnáři, vinaři, chmelaři a ostatní pěstitelé plodin rostoucích na stromech	80	12 544
6113 Zahradníci a pěstitelé zahradních plodin a sazenic	118	12 701
6121 Chovatelé hospodářských zvířat (kromě drůbeže a včel)	431	13 770
6122 Chovatelé drůbeže	58	13 202
6124 Chovatelé hospodářských zvířat, drůbeže, včel apod.	12	11 898
6129 Ostatní chovatelé, ošetřovatelé zvířat jinde neuvedení (v rezervacích, stájích apod.)	33	13 846
6141 Dělníci pro pěstění a ošetřování lesa	92	12 696
6142 Dělníci pro těžbu dřeva (kromě obsluhy pojezdnych zařízení)	90	14 952
7122 Zedníci, kameníci, omítkáři	881	16 857
7123 Betonáři, dělníci specializovaní na pokládání betonových povrchů	156	17 742
7124 Tesaři a truhláři	298	17 130
7125 Stavební montážníci	129	17 317
7126 Asfaltéři, dlaždiči	23	17 779
7129 Ostatní stavební dělníci hlavní stavební výroby a pracovníci v ostatních oborech	378	15 770
7134 Izolatéři	18	23 906
7136 Instalatéři, potrubáři, stavební zámečníci, klempíři	908	20 840
7137 Stavební a provozní elektrikáři	270	19 015
7139 Ostatní dělníci zajišťující dokončovací stavební práce a dělníci v příbuzných obor.	24	16 358
7141 Malíři a tapetáři	40	15 472
7142 Lakýrníci a pracovníci v příbuzných oborech	244	17 919
7211 Formíři a jádraři	298	21 943
7212 Svářeči, řezači plamenem a páječi	750	20 200
7213 Výrobci a opraváři výrobků a dílů z plechů	215	16 391
7214 Montéři kovových konstrukcí	114	17 255
7221 Kováři, obsluha kovacíh lisů, obsluha bucharů	294	17 281
7222 Nástrojaři, kovomodeláři, kovodělníci, zámečníci	3 532	17 712
7223 Seřizovači a obsluha obráběcích strojů (kromě automatických a poloautomatických)	1 944	20 900
7224 Brusiči, leštiči a ostříči nástrojů	394	19 799
7231 Mechanici a opraváři motorových vozidel	657	18 371
7234 Mechanici a opraváři kolejových vozidel	514	20 521
7235 Mechanici a opraváři obráběcích, zemědělských strojů a průmyslového zařízení	1 027	19 279
7239 Ostatní mechanici a opraváři strojů a zařízení bez elektro jinde neuvedení	347	18 532
7241 Elektromechanici, opraváři a seřizovači různých typů elektrických zařízení	3 378	16 999
7242 Mechanici, opraváři a seřizovači elektrických částí aut, letadel, lodí	232	18 841
7243 Mechanici, seřizovači, opraváři elektronických zařízení	285	18 417

**Hrubá měsíční mzda a její složky, diference, placená doba
podle podskupin zaměstnání KZAM-R**

kraj: Jihomoravský

Diference				Průměr	Vybrané složky hrubé měsíční mzdy					Placená doba
					prémie a odměny	příplatky za přesčas	příplatky ostatní	náhrady	odměny za pohotovost	
1. decil	1. kvartil	3. kvartil	9. decil							
Kč/měs	Kč/měs	Kč/měs	Kč/měs	Kč/měs	%	%	%	%	%	hod/měs
9 407	10 313	14 936	18 668	13 119	11,5	0,2	4,0	4,3	0,0	173,0
8 900	9 903	13 107	15 133	11 883	7,9	0,1	5,3	6,7	0,0	174,5
9 150	9 479	11 903	12 999	10 878	0,2	0,0	5,3	6,7	0,0	167,8
9 581	10 114	15 312	35 626	15 419	4,8	0,2	8,8	6,2	0,0	163,3
12 448	16 885	24 991	27 511	21 438	7,8	4,3	14,5	7,5	1,1	184,7
8 826	9 369	14 022	18 766	12 463	6,9	1,2	7,3	6,2	0,0	173,1
9 461	10 496	14 052	17 307	13 026	8,5	0,4	4,9	6,4	0,0	173,2
10 062	11 098	13 149	14 159	12 272	13,4	1,7	1,6	5,3	0,0	172,6
9 873	10 575	12 610	13 687	11 864	2,9	0,2	1,9	8,4	0,0	176,4
10 116	10 624	13 550	15 992	12 720	7,7	0,5	0,2	8,1	0,0	176,6
9 012	11 157	14 893	16 729	13 254	10,0	1,6	2,8	5,8	0,1	174,7
10 994	12 374	16 653	19 970	14 769	6,4	0,7	6,8	6,7	0,0	181,1
10 834	11 773	14 739	18 618	13 674	10,8	1,7	9,1	7,8	0,1	190,9
10 464	10 672	14 116	14 720	12 667	7,2	0,1	5,9	8,6	0,0	172,4
10 087	11 700	16 624	19 429	14 488	9,8	2,6	3,3	11,6	0,3	183,2
9 183	10 100	15 558	16 343	13 072	7,1	0,4	0,4	14,0	0,0	171,3
10 044	12 834	17 603	24 427	16 017	4,4	0,4	1,2	19,2	0,0	171,8
11 919	13 880	21 074	24 677	17 737	16,5	2,0	2,0	10,5	0,1	182,7
13 384	14 810	20 897	24 673	18 513	12,0	2,1	3,0	14,8	0,0	176,9
12 439	14 331	21 532	25 396	18 305	13,3	2,6	2,4	11,2	0,0	181,1
11 965	14 664	21 828	27 420	18 780	13,7	1,7	1,9	14,3	0,0	173,7
13 646	15 483	21 624	25 209	19 097	36,3	0,2	0,6	12,9	0,0	179,2
11 885	13 890	18 083	21 445	16 294	7,4	1,7	2,6	11,9	0,2	174,9
16 045	20 015	27 655	31 389	23 917	21,3	3,3	0,0	14,7	0,0	192,8
15 336	17 657	24 027	28 154	21 538	13,8	1,3	2,6	8,4	1,7	175,7
13 563	15 490	22 018	24 890	19 304	11,2	1,7	6,5	6,9	1,7	178,7
12 715	13 942	18 855	21 738	16 650	22,7	1,1	1,2	8,6	0,0	176,0
12 500	14 057	16 721	18 385	15 688	8,9	1,4	2,3	6,7	0,0	177,0
13 848	15 546	20 738	25 471	18 852	9,8	2,5	8,9	7,1	0,0	179,0
16 029	18 542	25 714	28 794	22 338	14,8	1,6	19,6	6,3	0,0	174,6
15 015	17 147	24 035	27 680	21 138	13,9	2,8	7,3	7,2	0,0	178,5
11 987	13 672	20 852	24 661	17 548	7,0	1,6	5,9	6,6	0,0	178,8
13 595	15 374	19 817	23 746	18 154	4,4	2,5	7,5	6,7	0,3	174,8
13 160	15 263	20 035	23 632	17 904	16,7	1,7	8,6	8,6	0,0	173,5
12 900	14 911	21 388	25 196	18 471	11,9	2,6	5,8	7,0	0,5	177,7
15 241	17 672	25 247	29 049	21 756	10,3	2,9	7,4	5,6	0,0	183,9
13 435	15 816	25 883	30 511	21 334	12,1	2,8	8,0	6,6	0,0	180,5
13 789	15 535	22 714	27 087	19 615	11,7	1,0	4,4	7,2	0,3	175,4
16 987	18 502	22 984	25 457	20 871	5,4	0,9	12,1	6,7	0,1	164,2
13 101	15 250	23 157	27 444	19 763	12,8	1,7	7,1	7,2	0,3	176,9
12 076	15 844	22 475	26 631	19 506	9,2	1,8	6,2	6,0	0,2	176,6
11 107	13 044	22 337	29 160	18 851	10,0	2,1	7,7	5,9	0,7	176,9
16 203	17 294	20 664	23 933	19 453	7,5	0,5	9,8	7,1	0,2	163,3
12 836	15 123	22 626	27 668	19 394	9,4	1,3	10,1	5,5	1,2	173,4

**Hrubá měsíční mzda a její složky, diferenciacie, placená doba
podle podskupin zaměstnání KZAM-R**

kraj: **Jihomoravský**

Podskupiny zaměstnání KZAM-R	Počet zaměstnanců přepočtený podle placených měsíců	Medián
		Kč/měs
7244 Telefonní a telegrafní mechanici, montéři a opraváři	16	17 872
7246 Montéři a opraváři silnoproudých elektrických vedení	383	19 602
7247 Montéři a opraváři slaboproudých elektrických vedení	23	24 239
7311 Výrobci, mechanici a opraváři přesných přístrojů a zařízení	123	19 661
7321 Výrobci hrnčířského, porcelánového zboží, žáruvzdorných výrobků, brus.kotoučů	694	20 609
7322 Dělníci při výrobě skla, skláři vč. brusičů a leštičů	60	14 100
7324 Malíři skla a keramiky a pracovníci v příbuzných oborech (vč. výrobců zrcadel)	12	15 804
7341 Tiskaři, sazeči (kromě obsluhy tiskárenských strojů)	35	19 793
7345 Knihvazači a pracovníci v příbuzných oborech	60	9 581
7411 Zpracovatelé masa, ryb vč. uzenářů a konzervovačů masa a ryb	168	16 098
7412 Zpracovatelé pekárenských a cukrářských výrobků	794	12 700
7419 Ostatní zpracovatelé - výrobci potravinářských výrobků jinde neuvedení	142	12 545
7421 Impregnační a úpraváři dřeva	29	13 912
7422 Umělečtí truhláři, řezbáři, výrobci a opraváři výrobků ze dřeva vč. opravářů	376	14 830
7423 Seřizovači a seřizovači-obsluhovači dřevoobráběcích strojů	64	17 384
7431 Kvalifikovaní dělníci připravující přírodní vlákno pro další zpracování	121	12 837
7432 Přadláci, ruční tkalci, pletaři a jiní výrobci ručně vyráběných tkanin	124	15 092
7433 Dámští a pánští krejčí a kloboučníci včetně opravářů oděvů	211	11 223
7435 Modeláři a střihači textilu, kůží a podobných materiálů	11	11 545
7436 Švadleny, vyšivači a pracovníci v příbuzných oborech	359	10 910
7437 Čalouníci a pracovníci v příbuzných oborech (včetně autočalouníků)	69	14 806
7439 Ostatní dělníci při výrobě textilu, oděvů a výrobků z kůží, kožešin	369	12 271
7442 Obuvníci, včetně opravářů obuvi (kromě strojních obuvníků)	66	10 651
8111 Obsluha důlního zařízení a razicích štítů	199	21 234
8112 Obsluha zařízení pro úpravu rudných a nerudných surovin	34	19 340
8113 Vrtaři, jeřábníci při ropných nebo plynových vrtech a dělníci v příbuzných oborech	159	21 162
8122 Obsluha zařízení ve slévárenství (taviči, slévači)	653	19 151
8123 Obsluha zařízení na tepelné zpracování kovů	120	19 192
8131 Obsluha pecí na výrobu skla a keramiky	220	20 166
8139 Obsluha ostatních zařízení na výrobu skla a keramiky	622	21 390
8141 Obsluha pily a jiného zařízení na zpracování dřeva	356	12 807
8149 Obsluha ostatních zařízení na zpracování dřeva a v papírnách jinde neuvedená	238	13 681
8159 Obsluha ostatních zařízení při chemické výrobě jinde neuvedená	221	16 357
8161 Obsluha zařízení při výrobě a rozvodu elektřiny	106	22 698
8162 Obsluha parních turbín, ohřivačů a motorů	250	16 952
8163 Obsluha zařízení při úpravě, čištění a rozvodu vody	389	17 274
8164 Obsluha zařízení ve spalovně (spalování odpadků apod.)	32	21 953
8171 Obsluha automatických nebo poloautomatických montážních linek	912	16 435
8172 Obsluha průmyslových robotů	110	16 032
8180 Obsluha strojů a zařízení pro práce na železničním svršku	186	17 164
8211 Obsluha automatických nebo poloautomatických obráběcích strojů (kromě 722)	972	20 514
8212 Obsluha strojů na výrobu maltovin, vápna, cementu, prefabrikátů	214	20 550
8221 Obsluha strojů při farmaceutické výrobě	206	15 354
8223 Obsluha strojů při konečné úpravě a nanášení ochranných povlaků	199	21 308

**Hrubá měsíční mzda a její složky, diference, placená doba
podle podskupin zaměstnání KZAM-R**

kraj: Jihomoravský

Diference				Průměr	Vybrané složky hrubé měsíční mzdy					Placená doba
					prémie a odměny	příplatky za přesčas	příplatky ostatní	náhrady	odměny za pohotovost	
1. decil	1. kvartil	3. kvartil	9. decil							
Kč/měs	Kč/měs	Kč/měs	Kč/měs	Kč/měs	%	%	%	%	%	hod/měs
10 380	13 368	20 036	27 683	18 739	11,3	0,2	1,8	5,1	2,0	166,2
15 260	17 412	23 717	27 141	20 502	3,1	0,9	5,8	8,7	1,0	170,0
12 521	20 727	28 815	30 431	23 548	5,3	0,1	0,0	8,3	0,4	172,5
13 324	15 587	24 523	28 434	20 933	17,9	1,8	1,9	6,8	0,7	172,6
15 646	17 691	23 251	25 832	20 717	8,8	2,4	7,1	7,7	0,1	175,7
12 663	13 479	15 025	16 804	14 291	14,1	0,4	12,1	12,7	0,0	161,7
12 837	14 032	19 964	23 658	17 211	15,0	0,9	5,5	5,6	0,0	165,6
9 977	12 104	22 981	25 187	18 080	9,4	3,1	2,4	3,4	0,0	171,7
8 334	8 694	10 693	12 762	9 829	1,3	1,3	2,4	4,4	0,0	167,6
12 502	13 695	18 629	19 980	16 239	19,0	0,6	5,4	8,1	0,0	174,6
10 322	11 442	14 328	16 758	13 296	11,5	2,4	10,0	5,5	0,0	180,1
8 926	10 416	14 630	16 208	12 723	7,5	0,9	5,6	7,0	0,0	176,5
12 091	13 177	15 033	16 570	14 171	16,0	0,4	1,2	7,6	0,0	170,7
10 844	12 405	17 990	22 170	16 008	20,3	1,8	6,1	5,6	0,0	176,9
14 169	15 657	18 735	22 236	17 805	25,4	2,1	14,6	4,8	0,0	180,9
9 209	10 887	14 738	16 766	13 052	4,1	0,5	52,9	8,4	0,0	167,4
12 575	13 619	17 712	18 662	15 473	11,6	1,3	7,1	7,7	0,0	180,1
8 896	9 560	14 867	17 126	12 846	10,3	0,7	7,1	6,5	0,0	168,3
11 036	11 107	12 859	13 412	11 933	5,1	0,3	1,5	3,8	0,0	168,4
8 907	9 585	12 206	14 424	11 246	9,8	0,7	4,9	5,1	0,0	171,7
12 060	13 054	16 326	18 255	15 041	18,8	1,0	6,2	5,9	0,0	169,9
10 072	11 035	13 483	14 895	12 473	11,4	1,1	5,9	6,6	0,0	175,4
9 518	9 958	11 342	17 840	11 585	3,9	0,4	1,8	6,9	0,0	169,2
14 975	17 747	24 457	26 916	21 286	41,9	3,6	5,1	9,9	0,0	185,6
15 166	17 214	23 435	27 652	20 514	21,8	1,5	1,8	9,6	0,0	172,3
16 396	19 037	23 282	26 078	21 433	19,6	0,2	8,7	7,9	0,8	163,7
14 065	16 095	23 325	27 724	20 305	24,3	2,3	6,4	6,2	0,0	183,7
15 668	17 021	21 921	24 323	19 627	11,7	3,1	14,1	5,4	0,0	183,1
12 271	14 722	25 108	28 238	20 199	13,0	0,7	11,4	7,8	0,1	169,4
16 785	18 872	24 170	26 558	21 731	23,1	0,6	3,7	10,8	0,1	167,1
10 330	11 293	14 428	16 213	13 124	16,0	1,8	10,2	6,8	0,0	173,4
11 620	12 558	15 356	17 782	14 156	15,8	1,8	10,6	5,2	0,0	175,2
11 539	13 814	18 677	22 824	17 269	10,6	1,4	6,1	7,4	0,0	173,5
16 974	19 804	25 293	27 266	22 999	2,6	0,3	24,0	6,5	0,2	159,1
11 580	13 362	21 648	25 997	17 934	8,7	2,0	15,6	4,3	0,2	176,7
13 735	15 201	20 022	21 921	17 709	13,2	1,2	9,4	5,7	0,4	170,9
17 180	19 817	23 907	25 531	21 447	32,6	2,1	20,0	4,7	0,0	175,8
13 477	14 587	18 928	21 454	16 997	13,9	1,0	18,0	6,5	0,0	169,4
13 239	14 069	19 205	24 979	17 463	17,0	1,1	4,0	10,8	0,0	171,7
12 612	14 590	19 448	23 965	17 624	6,6	1,4	1,8	20,3	0,9	165,5
14 368	16 824	25 682	30 445	22 193	15,4	2,5	8,3	5,4	0,0	180,3
15 081	17 088	24 536	27 215	21 086	14,9	1,8	5,9	9,8	0,1	176,8
11 569	12 769	18 983	22 236	16 177	19,5	0,9	10,9	5,2	0,0	174,6
11 393	16 022	30 614	37 724	23 604	8,9	2,7	6,6	6,7	0,0	179,7

**Hrubá měsíční mzda a její složky, diferenciacie, placená doba
podle podskupin zaměstnání KZAM-R**

kraj: Jihomoravský

Podskupiny zaměstnání KZAM-R	Počet zaměstnanců přepočtený podle placených měsíců	Medián
		Kč/měs
8231 Obsluha strojů na výrobu pryžových výrobků (např. obuvi, pneumatik)	910	14 397
8232 Obsluha strojů na výrobu plastových výrobků (vč. laminování)	349	16 351
8240 Obsluha automatických nebo poloautomatických dřevoobráběcích strojů	77	13 974
8251 Obsluha tiskárenských strojů	147	25 039
8252 Obsluha automatických a poloautomatických knihvazačských strojů	13	10 020
8254 Obsluha kopírovacích strojů	14	11 338
8261 Obsluha strojů na úpravu vláken, dopřádání a navíjení přize	466	15 980
8262 Obsluha tkacích a pletacích strojů	221	16 648
8263 Obsluha šicích a vyšivacích strojů	70	12 301
8264 Obsluha strojů na bělení, barvení, čištění, praní, žehlení textilu	362	13 984
8266 Obsluha strojů na výrobu a dokončovací úpravy obuvi	280	9 591
8269 Obsluha ostatních strojů na výrobu textilních, kožesinových a kožených výrobků	375	16 114
8271 Obsluha strojů na zpracování a konzervování masa a ryb	275	11 713
8273 Obsluha strojů na mletí zrn a koření	126	16 840
8274 Obsluha strojů na zpracování mouky, výrobu pečiva, čokolády a cukrovinek	618	15 593
8275 Obsluha strojů na zpracování ovoce, zeleniny a ořechů	26	11 326
8281 Montážní dělníci montující mechanická zařízení (stroje, vozidla)	1 476	14 341
8282 Montážní dělníci montující elektrická zařízení	1 450	16 904
8283 Montážní dělníci montující elektronická zařízení	613	15 877
8284 Montážní dělníci montující výrobky z kovů, pryže a plastů	934	12 935
8285 Montážní dělníci montující výrobky ze dřeva a podobných materiálů	83	16 374
8287 Montážní dělníci montující výrobky z kombinovaných materiálů	57	18 694
8290 Obsluha jiných stacionárních zařízení a ostatní montážní dělníci	278	15 279
8311 Strojvedoucí	768	25 922
8313 Dělníci zabezpečující sestavování vlaků (brzdaři, výhybkáři)	698	19 883
8314 Dělníci zabezpečující jízdu vlaků v mezistaničních úsecích	101	17 347
8321 Řidiči osobních a malých dodávkových automobilů, taxikáři	175	17 067
8323 Řidiči autobusů, trolejbusů a tramvají	1 891	23 476
8324 Řidiči nákladních automobilů a tahačů	1 692	17 296
8326 Řidiči speciálních vozidel	239	18 649
8331 Obsluha zemědělských a lesních strojů	384	14 942
8332 Obsluha zemních a příbuzných strojů	263	17 828
8333 Obsluha jeřábů, zdvihacích a podobných manipulačních zařízení	657	15 617
8334 Obsluha vysokozdvíhových a ostatních motorových vozíků	932	15 951
9132 Pomocníci a uklízeči v kancelářích, hotelích, nemocnicích a jiných zařízeních	1 465	10 067
9141 Domovníci, správci domu	99	14 500
9151 Poslíčci, nosiči zavazadel a doručovatelé	14	20 526
9152 Vrátní, hlídači, uváděči a šatnářky	975	10 857
9161 Sběrači odpadků, popeláři	194	14 282
9162 Metaři, čističi záchodků, žump, kanálů a podobných zařízení	76	17 481
9169 Ostatní pracovníci v příbuzných oborech jinde neuvedení	30	16 862
9211 Pomocní a nekvalifikovaní dělníci v zemědělství	99	12 342
9312 Pomocní a nekvalifikovaní dělníci na stavbách a údržbě silnic, přehrad	67	15 296
9313 Pomocní a nekvalifikovaní dělníci na stavbách budov	30	15 600

**Hrubá měsíční mzda a její složky, diference, placená doba
podle podskupin zaměstnání KZAM-R**

kraj: **Jihomoravský**

Diference				Průměr	Vybrané složky hrubé měsíční mzdy					Placená doba
					prémie a odměny	příplatky za přesčas	příplatky ostatní	náhrady	odměny za pohotovost	
1. decil	1. kvartil	3. kvartil	9. decil							
Kč/měs	Kč/měs	Kč/měs	Kč/měs	Kč/měs	%	%	%	%	%	hod/měs
12 456	13 292	15 729	17 553	14 767	4,7	2,9	5,7	8,1	0,0	174,1
12 716	14 285	18 335	21 882	17 086	10,6	1,6	6,3	4,9	0,0	173,8
10 391	12 064	16 129	19 954	14 460	8,7	1,8	5,1	6,1	0,3	173,6
14 512	18 699	34 563	39 896	26 444	7,0	3,5	7,8	1,4	0,1	180,8
8 338	8 618	11 577	12 515	11 242	0,1	1,9	2,0	4,5	0,0	172,6
8 936	10 650	12 115	16 142	11 899	4,2	0,1	0,0	4,4	0,0	168,9
13 425	14 921	16 922	17 920	15 810	16,5	1,4	12,0	4,8	0,0	179,1
12 602	15 018	18 350	19 717	16 395	14,0	1,2	9,8	8,5	0,0	177,1
10 796	11 354	13 752	14 737	12 468	21,7	0,2	0,5	4,9	0,0	167,3
9 560	10 966	15 919	18 096	13 958	12,0	1,6	7,9	5,7	0,0	172,6
8 550	8 856	12 327	15 424	10 944	3,3	0,9	2,7	7,9	0,0	170,2
10 820	13 868	17 849	19 398	15 827	1,2	0,3	20,8	5,6	0,0	169,4
10 585	10 970	13 586	15 055	12 449	13,6	0,5	10,5	7,3	0,0	165,8
12 000	13 482	19 811	22 037	17 097	20,0	1,7	3,4	7,1	0,0	183,4
11 036	13 354	18 530	22 529	16 424	20,2	2,2	9,5	7,1	0,0	177,9
9 889	10 546	15 635	16 719	12 508	6,6	0,5	5,8	13,7	0,0	175,2
11 973	12 793	17 252	21 524	15 801	11,4	1,9	4,9	7,5	0,0	177,2
13 468	15 363	20 199	25 141	18 109	16,3	0,8	10,3	6,6	0,0	168,2
10 418	14 047	17 038	18 119	15 267	10,7	1,5	9,0	5,9	0,0	171,0
10 203	11 350	15 305	17 021	13 547	5,6	1,4	10,9	5,1	0,0	175,4
13 718	15 128	17 341	18 983	16 267	2,5	1,5	5,2	5,8	0,0	181,8
14 697	16 518	20 214	24 016	19 093	11,0	2,8	10,7	3,7	1,7	173,5
12 567	13 993	17 144	19 823	16 154	15,8	0,6	4,8	11,6	0,0	166,6
23 302	24 617	27 708	30 089	26 002	3,9	2,1	15,1	10,7	0,0	165,9
17 747	18 679	21 389	23 698	20 251	3,3	1,8	16,9	6,6	0,0	164,8
14 922	16 112	19 883	21 781	17 966	3,2	1,3	14,4	6,7	0,1	168,1
12 460	14 515	20 946	25 205	18 140	13,4	1,4	5,1	5,8	0,2	178,5
16 236	19 656	26 320	28 264	22 879	3,1	2,8	15,1	6,4	0,2	192,4
13 252	15 046	20 269	23 043	17 955	16,7	2,4	5,0	9,2	0,2	185,2
15 459	17 021	21 246	24 001	19 350	19,3	1,6	7,5	8,5	1,0	175,7
11 940	12 845	17 641	20 327	15 637	5,8	1,3	2,5	14,4	0,0	182,6
13 542	15 630	21 147	27 087	19 201	13,6	1,5	3,5	13,0	0,6	172,3
11 435	13 379	19 319	22 747	16 825	23,5	2,5	8,1	6,0	0,0	180,5
11 667	13 451	19 096	22 138	16 603	16,6	1,8	4,6	6,4	0,1	174,0
8 430	8 973	11 576	13 869	10 678	7,0	0,3	3,5	5,2	0,0	173,0
10 150	11 841	16 923	20 832	14 857	6,3	0,5	3,2	4,7	0,0	175,1
10 515	12 090	22 241	23 200	18 736	2,7	0,6	0,0	6,1	0,0	171,4
8 158	9 352	12 531	14 257	11 103	5,9	1,2	11,5	5,8	0,0	173,7
10 635	12 598	16 067	17 830	14 326	24,9	1,4	9,3	8,1	0,4	178,2
12 536	15 104	18 758	21 011	16 898	14,9	0,9	6,2	9,1	0,7	167,7
13 948	14 938	19 235	21 788	17 512	17,0	1,5	15,8	4,6	3,9	179,2
9 170	10 419	15 193	17 683	13 110	9,0	0,9	5,5	7,9	0,0	182,4
9 866	12 097	17 841	22 101	15 770	16,1	2,5	5,3	9,6	0,5	188,2
9 380	12 660	17 888	19 804	15 900	32,8	0,7	2,2	11,1	0,0	172,2

1. čtvrtletí 2007**RSCP - podnikatelská sféra****Hrubá měsíční mzda a její složky, diferenciací, placená doba
podle podskupin zaměstnání KZAM-R**kraj: **Jihomoravský**

Podskupiny zaměstnání KZAM-R	Počet zaměstnanců přepočtený podle placených měsíců	Medián
		Kč/měs
9321 Pomocní a nekvalifikovaní montážní a manipulační dělníci	1 407	13 606
9322 Ruční baliči a pytlovači	96	14 570
9323 Dělníci nádvorní skupiny (pomocní montéři)	291	15 817
9333 Vazači a nosiči břemen, přístavní dělníci (dokaři)	112	14 666
9339 Pomocní a nekvalifikovaní pracovníci v dopravě, ve skladech, v telekomunikacích	1 362	13 545

**Hrubá měsíční mzda a její složky, diferenciaci, placená doba
podle podskupin zaměstnání KZAM-R**

kraj: Jihomoravský

Diferenciace				Průměr	Vybrané složky hrubé měsíční mzdy					Placená doba
					prémie a odměny	příplatky za přesčas	příplatky ostatní	náhrady	odměny za pohotovost	
1. decil	1. kvartil	3. kvartil	9. decil							
Kč/měs	Kč/měs	Kč/měs	Kč/měs	Kč/měs	%	%	%	%	%	hod/měs
9 669	11 526	16 363	19 918	14 293	9,6	1,2	4,3	7,2	0,0	174,1
10 600	12 103	17 563	19 908	15 132	13,9	2,4	5,2	7,2	0,0	174,3
10 657	13 877	17 267	19 030	15 536	16,1	0,1	4,2	6,2	0,0	169,0
11 265	12 970	16 245	19 035	14 880	16,7	1,6	2,4	5,3	0,0	176,4
9 869	11 433	15 893	18 552	13 955	11,3	0,8	5,2	6,6	0,1	171,2

**Průměrná měsíční odpracovaná a neodpracovaná doba zaměstnanců
podle podskupin zaměstnání KZAM-R**

kraj: Jihomoravský

Podskupiny zaměstnání KZAM-R	Počet zaměstnanců přepočtený podle eviden. měsíců	Odpracovaná doba		Neodpracovaná doba		
		celkem	z toho přesčas	celkem	z toho	
					nemoc	dovolená
		hod/měs	hod/měs	hod/měs	hod/měs	hod/měs
1210 Ředitelé a prezidenti velkých organizací, podniků	300	157,8	0,4	12,8	1,0	10,5
1221 Ved. pracovníci v zemědělství, lesnictví, rybář. a mysliv.	160	158,2	0,5	12,4	2,9	7,9
1222 Vedoucí pracovníci v průmyslu (ve výrobě)	689	157,5	2,2	11,9	1,8	8,1
1223 Vedoucí pracovníci ve stavebnictví a zeměměřictví	303	154,6	0,9	19,0	3,3	14,3
1224 Vedoucí pracovníci ve velkoobchodě a v maloobchodě	1 674	157,6	3,7	17,7	5,4	10,0
1225 Vedoucí pracovníci v restauracích a hotelích	21	159,6	2,0	15,1	4,2	9,8
1226 Ved. pracovníci v dopr., skladování, telekom. a na pošt. úř.	453	145,8	1,1	18,0	5,9	8,9
1227 Ved. prac. v organ.zaměřených na poskytování obch.služ.	363	155,7	0,2	14,5	2,4	9,9
1228 Ved.prac. v pečovatel., úklidových a podobných službách	52	159,5	0,2	13,5	5,1	6,7
1229 Ved. pracovních dílčích celků jinde neuved. (kult.,zdrav.)	312	156,9	1,3	15,6	2,9	10,2
1231 Vedoucí pracovníci finančních a hospodářských útvarů	512	155,9	0,3	13,7	3,0	8,8
1232 Ved. prac. personálních útvarů a útvarů průmysl. vztahů	142	158,5	0,1	10,7	1,3	7,0
1233 Vedoucí pracovníci odbytových útvarů (vč. průzkumu trhu)	417	156,6	0,5	12,4	1,4	9,1
1234 Ved. prac. reklamních útvarů a útvarů pro styk s veřejností	46	155,1	1,1	14,5	3,6	8,2
1235 Vedoucí pracovníci zásobovacích útvarů	187	158,4	1,9	12,1	1,6	8,4
1236 Vedoucí pracovníci výpočetních útvarů	94	154,4	0,3	13,4	1,5	10,1
1237 Vedoucí pracovníci výzkumných a vývojových útvarů	471	161,7	0,1	10,1	1,7	7,5
1239 Vedoucí pracovníci ostatních útvarů jinde neuvedení	465	155,4	1,6	14,1	2,7	8,6
1311 Vedoucí, ředitelé v zemědělství, lesnictví, rybářství	40	163,4	0,0	9,6	1,4	8,0
1312 Vedoucí, ředitelé v průmyslu (ve výrobě)	235	156,6	1,4	11,4	1,7	8,1
1313 Vedoucí, ředitelé ve stavebnictví a zeměměřictví	71	158,9	0,6	14,3	1,5	11,1
1314 Vedoucí, ředitelé ve velkoobchodu a maloobchodu	478	158,0	1,2	16,9	4,3	9,5
1315 Vedoucí, ředitelé v restauracích a hotelích	55	162,4	0,4	10,2	4,4	4,6
1316 Vedoucí v dopravě, sklad., telekomun. a na pošt. úřadech	186	149,5	2,1	17,3	4,6	9,2
1317 Ved., ředitelé v podnicích poskytujících obchodní služby	17	159,1	0,0	13,6	2,2	10,3
1318 Vedoucí, ředitelé pečovatelských, úklidových a pod. služ.	12	157,2	3,0	14,7	6,0	6,6
1319 Vedoucí, ředitelé malých organizací ostatní (kult.,zdrav.)	65	156,6	0,5	15,6	4,0	9,1
2111 Fyzikové a astronomové	22	160,4	0,2	13,3	1,7	10,0
2113 Chemici	144	149,9	0,3	17,8	4,3	8,9
2114 Geologové, geofyzici, geodeti, hydrologové apod.	98	153,8	0,2	15,1	2,9	10,3
2119 Ostatní vědci a odborníci v příbuz. oborech jinde neuved.	196	155,5	3,7	14,4	4,5	7,8
2121 Matematici a odborníci v příbuzných oborech	11	154,7	2,0	21,2	2,6	10,9
2131 Projektanti a analytici výpočetních systémů	169	157,7	0,1	13,8	3,9	8,2
2132 Programátoři	612	158,7	1,3	13,8	3,5	9,1
2139 Ostatní odborníci zabývající se výp. tech. jinde neuvedení	658	159,2	0,6	12,4	2,1	8,9
2141 Hlavní architekti, architekti a plánovači měst, urbanisté	12	157,8	0,0	15,5	0,0	12,5
2142 Projektanti staveb a areálů, stavební inženýři	607	156,0	1,5	15,4	3,3	9,7
2143 Projektanti elektrotechnických zařízení, elektroinženýři	444	157,3	2,8	14,0	3,2	8,2
2144 Projektanti elektronických syst. a telekomunikačních sítí	175	155,2	1,8	12,5	2,9	7,7
2145 Projektanti a konstruktéři strojních zařízení, strojní inženýři	623	157,2	4,4	14,0	3,9	6,6
2146 Chemičtí inženýři, technologové	90	158,0	2,3	13,3	4,5	5,6
2147 Důlní a hutní inženýři, technologové, metalurgové	27	159,1	5,7	10,3	1,3	8,5
2149 Ostatní architekti, projektanti, konstrukt.a techn.inženýři	426	159,5	3,5	15,1	3,0	10,0
2211 Bakteriologové, biologové, ekologové, zoologové	43	146,1	0,5	21,8	9,4	9,9

**Průměrná měsíční odpracovaná a neodpracovaná doba zaměstnanců
podle podskupin zaměstnání KZAM-R**

kraj: Jihomoravský

Podskupiny zaměstnání KZAM-R	Počet zaměstnanců přepočtený podle eviden. měsíců	Odpracovaná doba		Neodpracovaná doba		
		celkem	z toho přesčas	celkem	z toho	
					nemoc	dovolená
		hod/měs	hod/měs	hod/měs	hod/měs	hod/měs
2212 Farmakologové, anatomové, biochemici, fyziolog., patolog.	26	153,8	0,0	17,7	5,7	10,4
2213 Agronomové, šlechtitelé a odborníci v příbuzných oborech	187	158,6	0,0	14,3	2,7	9,8
2221 Lékaři, ordináři (kromě zubních lékařů)	99	159,6	2,1	15,1	2,4	10,2
2223 Veterinární lékaři	25	164,1	2,6	11,8	1,3	9,9
2224 Farmaceuti, magistři v lékárně, lékárníci	96	171,7	10,6	15,3	5,5	8,2
2311 Vědeckopedagogičtí pracovníci	2 978	159,2	0,1	14,4	1,9	11,1
2359 Ost.odb.pedagogičtí prac.jinde neuvedení (odb.instruktoři)	20	147,1	0,0	21,5	8,3	9,1
2411 Odborní pracov. na úseku účetnictví, financí, daní, apod.	599	156,1	0,8	14,0	3,3	8,0
2412 Odbor. pracovníci na úseku zaměstnaneckých, pers. věcí	195	156,1	1,0	14,0	3,2	8,7
2413 Odborní pracovníci v bankovníctví a pojišťovníctví	1 311	151,8	0,2	17,4	5,3	9,5
2419 Ostatní odborní pracovníci v oblasti podnikání	428	155,1	0,6	14,3	2,8	9,0
2421 Právníci, právní poradci (mimo advokacie a soudnictví)	139	152,5	0,5	16,9	6,0	8,5
2431 Odborní archiváři (kromě řadových)	13	151,2	0,0	16,6	4,8	8,6
2432 Odborní pracovníci knihoven (kromě řadových)	14	155,7	0,0	14,0	5,2	7,7
2433 Odborní pracovníci v informacích (např. vti)	61	157,8	2,0	16,2	4,9	9,1
2441 Ekonomové - vědecktí pracovníci, specialisté, experti	398	155,5	0,2	14,6	4,1	8,0
2447 Tlumočníci a překladatelé	20	143,5	0,1	23,1	8,2	11,6
2451 Spisovatelé, autoři, kritikové, novináři, redaktoři	140	158,4	0,3	15,7	3,6	9,8
2452 Sochaři, malíři, umělečtí restaurátoři, grafici a výtvarníci	14	159,6	1,1	12,6	1,5	8,4
2455 Režiséři, scenáristé, dramaturgové divadla, filmu, rozhlasu	26	158,9	1,7	13,3	0,7	10,5
2470 Odborní administrativní pracovníci jinde neuvedení	376	155,7	0,4	15,8	4,0	9,8
3111 Technici ve fyzikálních a příbuzných oborech	126	156,3	1,8	13,5	3,9	6,5
3112 Stavební technici	1 046	151,8	1,4	18,3	5,1	11,0
3113 Elektrotechnici	891	153,1	3,7	14,7	4,2	7,6
3114 Elektronici a technici v radiokomunikacích a telekomunik.	342	158,1	5,2	14,0	3,4	8,6
3115 Strojírenští technici	1 800	157,5	5,0	13,7	4,9	6,1
3116 Chemičtí technici	292	150,4	2,8	16,3	4,9	7,4
3117 Důlní a hutní technici	143	156,2	5,0	13,8	1,6	10,3
3118 Technici v kartografii, kresliči a zeměměřiči	468	154,7	2,6	14,9	5,0	7,2
3119 Ostatní techničtí pracovníci jinde neuvedení	2 607	156,4	3,9	15,3	4,9	7,9
3121 Poradci ve výpočetní technice	296	157,4	1,6	14,2	2,7	9,3
3122 Operátoři a obsluha výpočetní techniky	455	154,2	1,5	15,5	4,5	8,6
3123 Operátoři průmyslových robotů, nc strojů	130	158,7	11,0	15,8	6,2	7,4
3129 Ostatní technici ve výpočetní technice jinde neuvedení	97	153,2	0,9	17,1	6,5	9,2
3132 Obsluha zařiz. pro záznam zvuku, obrazu, operátoři kamery	68	155,9	1,4	14,3	2,2	9,9
3133 Obsluha vysílacího a telekomunikačního zařízení	14	153,7	8,5	27,4	5,1	12,3
3151 Kolaudační technici a technici protipožární ochrany	38	163,2	17,9	18,4	6,6	9,0
3152 Bezpečnostní tech.a tech. pro kontrolu zdravotní nezávad.	482	156,3	3,5	14,0	4,0	7,2
3160 Technici železničního provozu	815	150,3	7,5	13,9	4,2	7,0
3211 Technici a laboranti v oblasti biologie a v příbuz. oborech	299	155,8	0,4	17,3	7,7	7,8
3212 Technici v agronomii, v lesnictví a v zemědělství	474	157,7	0,3	15,0	3,7	9,6
3228 Farmaceutičtí asistenti	114	160,8	4,3	17,6	7,6	8,2
3229 Ostatní střední zdravotničtí pracovníci jinde neuvedení	13	141,5	0,0	29,5	17,9	7,5
3231 Ošetřovatelé, všeobecné zdravotní sestry	143	148,3	0,4	18,9	7,1	8,6

**Průměrná měsíční odpracovaná a neodpracovaná doba zaměstnanců
podle podskupin zaměstnání KZAM-R**

kraj: Jihomoravský

Podskupiny zaměstnání KZAM-R	Počet zaměstnanců přepočtený podle eviden. měsíců	Odpracovaná doba		Neodpracovaná doba		
		celkem	z toho přesčas	celkem	z toho	
					nemoc	dovolená
		hod/měs	hod/měs	hod/měs	hod/měs	hod/měs
3342 Pedagogové v oblasti dalšího vzdělávání	38	156,8	1,9	11,3	2,4	7,5
3411 Zprostředkovatelé finanč. transakcí, obchodu s cen. papíry	216	156,3	0,0	15,5	4,4	9,9
3412 Pojišťovací agenti	671	151,5	0,4	22,4	8,1	8,4
3414 Konzultanti a organizátoři zájezdů	70	156,4	1,0	17,0	6,5	10,1
3415 Obchodní cestující, prof. poradci v obchodě, obch.zástupci	767	155,5	0,9	15,0	4,7	8,7
3416 Nákupčí	758	153,9	1,0	15,2	4,0	8,7
3417 Odhadci a zbožíznalci	55	157,9	1,4	16,3	4,9	9,0
3419 Ostatní pracovníci - obchodní zprostředkovatelé jinde n.	73	159,4	0,1	13,7	3,0	10,4
3421 Obchodní agenti	1 092	152,1	0,7	16,7	5,0	8,9
3422 Odbytoví a přepravní agenti	959	151,8	2,0	17,5	5,9	9,0
3429 Ostatní obchodní agenti a makléři jinde neuvedení	16	155,8	0,6	13,3	3,4	8,7
3431 Odborné sekretářky, sekretáři	477	154,8	0,5	17,4	6,1	8,4
3433 Prac. v oblasti účetnictví,fakturace,rozpočet., kalkulace	2 724	155,6	0,8	14,7	4,5	7,5
3434 Pracovníci v oblasti statistiky a matematiky	49	157,1	0,1	9,9	2,3	5,4
3435 Pracovníci v oblasti práce a mezd (kromě účetních)	151	153,9	0,8	14,7	4,1	7,1
3436 Referenti osobních oddělení	275	153,7	0,6	15,4	4,2	8,2
3439 Ostatní odborní administrativní pracovníci jinde neuvedení	1 375	154,9	0,5	15,4	5,4	7,6
3449 Ostatní celní a daňoví pracovníci a prac. v příb. oborech	74	153,6	0,2	19,9	6,3	8,6
3471 Aranžéři, průmysloví a komerční návrháři,bytoví architekti	92	153,5	2,0	20,4	10,7	8,2
3479 Ostatní pracovníci umění a zábavy jinde neuvedení	19	160,0	8,7	18,4	9,2	7,8
4112 Kancelářští pracovníci a obsluha zaříz. na zpracování textu	54	153,4	0,8	17,1	6,5	7,1
4113 Pracovníci přípravy dat výpočetní techniky	290	152,0	0,7	20,0	8,2	9,2
4115 Sekretářky, sekretáři	1 012	154,5	0,4	17,4	6,2	8,6
4121 Nižší účetní	279	155,4	1,0	15,6	5,7	7,7
4122 Nižší statistici	11	151,2	0,9	16,9	8,4	6,4
4123 Nižší finanční, daňoví úředníci a úředníci v příb. oborech	116	154,4	0,0	16,8	7,2	7,0
4131 Úředníci ve skladech	1 927	156,0	5,3	18,1	7,7	8,0
4132 Úředníci ve výrobě (např. výrobní plánovači)	299	156,5	4,0	14,3	4,3	6,8
4133 Úředníci v dopravě a v přepravě (dispečeri, kontr. apod.)	435	150,1	4,9	18,9	8,9	8,3
4141 Řadoví knihovníci, archiváři, evidenční pracovníci	235	155,3	0,2	17,0	7,0	7,9
4142 Poštovní doručovatelé, úředníci v třídárnách	1 857	141,0	3,3	23,3	10,7	9,0
4190 Ostatní nižší úředníci jinde neuvedení	161	154,4	0,5	16,1	4,7	7,8
4211 Pokladníci (v bankách, pojišťov., spořitelních, na poště)	412	151,2	1,4	16,6	6,0	8,6
4212 Úředníci na přepážkách a směnárníci	1 185	142,1	1,1	22,0	9,4	9,3
4213 Pokladníci v obchodě, společném stravování apod.	1 680	148,3	2,6	25,3	12,5	10,5
4214 Prodavači vstupenek, jízdenek apod.	320	143,0	2,1	20,9	8,1	10,8
4215 Bookmakeři, krupiéři a úředníci sázkových kanceláří	274	157,4	0,1	13,3	3,6	8,3
4216 Inkasisté (výběrčí dluhů)	19	166,4	6,9	7,2	1,2	4,7
4221 Úředníci cestovních kanceláří	23	165,1	1,0	7,8	1,2	6,0
4222 Recepční	178	153,5	0,8	14,4	6,0	7,1
4223 Telefonisté	235	150,6	0,6	24,4	12,9	8,1
4224 Informátoři	91	146,9	2,6	22,9	11,4	8,1
5112 Vlakvedoucí, vlakové čety, průvodčí (vč.palub. průvodčí)	398	145,0	12,3	22,5	10,9	9,2
5121 Pracovníci dohlízející nad obsluh. personálem, hospodyně	92	159,2	1,7	15,8	4,6	9,4

**Průměrná měsíční odpracovaná a neodpracovaná doba zaměstnanců
podle podskupin zaměstnání KZAM-R**

kraj: Jihomoravský

Podskupiny zaměstnání KZAM-R	Počet zaměstnanců přepočtený podle eviden. měsíců	Odpracovaná doba		Neodpracovaná doba		
		celkem	z toho přesčas	celkem	z toho	
					nemoc	dovolená
		hod/měs	hod/měs	hod/měs	hod/měs	hod/měs
5122 Kuchaři	630	154,9	1,1	18,0	10,3	6,3
5123 Číšníci, servírky	212	152,7	0,9	21,8	9,8	11,1
5132 Pečovatelé a pomoc. ošetřovat. v zařiz.soc. péče, v nemoc.	70	147,1	0,3	20,8	8,9	8,9
5149 Ostatní pracovníci zajišťující osobní služby jinde neuved.	15	142,7	1,5	19,6	11,0	7,0
5161 Hasiči, požárníci	97	164,3	23,4	19,4	5,4	11,2
5169 Ostatní pracovníci ochrany a ostrahy jinde neuvedení	945	153,4	7,1	19,2	8,3	9,0
5211 Prodavači v obchodech	5 510	150,8	2,5	22,1	12,1	7,8
5220 Prodavači ve stáncích a na tržištích	13	154,9	2,2	17,6	9,6	7,5
6111 Pěstitelé polních plodin	134	144,6	2,0	31,6	18,5	8,6
6112 Ovocnáři, vinaři, a ostatní pěst. plodin rost. na stromech	92	140,2	2,9	35,7	23,6	7,3
6113 Zahradníci a pěstitelé zahradních plodin a sazenic	129	151,0	8,3	23,1	13,9	5,5
6121 Chovatelé hospodářských zvířat (kromě drůbeže a včel)	459	159,0	4,9	21,7	10,6	10,0
6122 Chovatelé drůbeže	60	171,0	11,6	19,7	7,0	11,5
6124 Chovatelé hospodářských zvířat, drůbeže, včel apod.	13	154,7	0,0	17,7	5,7	11,3
6129 Ostatní chovatelé, ošetřovatelé zvířat jinde neuvedení	35	166,3	9,5	16,5	5,4	7,4
6141 Dělníci pro pěstění a ošetřování lesa	98	143,0	1,6	28,1	10,1	7,6
6142 Dělníci pro těžbu dřeva (kromě obsluhy pojízdných zařiz.)	95	145,2	1,3	26,4	8,5	8,5
7122 Zedníci, kameníci, omítkáři	994	144,2	10,9	37,0	17,3	12,4
7123 Betonáři, děl.specializovaní na pokládání beton. povrchů	181	132,6	10,1	42,7	21,1	13,8
7124 Tesaři a truhláři	329	146,4	12,9	33,4	13,5	11,2
7125 Stavební montážníci	148	132,6	5,2	40,1	18,1	12,2
7126 Asfaltěři, dlaždiči	28	127,4	4,5	51,0	29,0	16,8
7129 Ostatní stavební děl. stav. výroby a prac. v ost. oborech	432	134,1	9,1	39,2	14,0	12,6
7134 Izolatéři	23	130,6	18,3	58,0	34,7	20,1
7136 Instalatéři, potrubáři, stavební zámečníci, klempíři	965	152,1	7,5	23,1	9,4	8,5
7137 Stavební a provozní elektrikáři	284	157,2	9,1	20,8	7,8	7,9
7139 Ostatní dělníci zajišťující dokončovací stavební práce	27	143,8	6,0	31,1	17,7	9,4
7141 Malíři a tapetáři	43	151,7	7,8	24,6	9,8	8,1
7142 Lakýrníci a pracovníci v příbuzných oborech	264	153,9	12,5	24,0	12,1	8,0
7211 Formíři a jádraři	335	146,3	9,8	27,0	17,9	6,4
7212 Svářeči, řezači plamenem a páječi	812	153,3	12,0	24,2	11,8	7,3
7213 Výrobci a opraváři výrobků a dílů z plechů	240	150,4	11,5	27,1	17,0	7,0
7214 Montéři kovových konstrukcí	124	151,8	11,4	22,1	11,0	6,4
7221 Kováři, obsluha kovacích lisů, obsluha bucharů	312	150,7	7,4	22,5	8,5	10,0
7222 Nástrojaři, kovomodeláři, kovodělníci, zámečníci	3 772	154,7	11,4	22,2	10,0	7,6
7223 Seřizovači a obsluha obráběcích strojů	2 066	163,6	17,0	19,2	9,0	6,0
7224 Brusiči, leštiči a ostříři nástrojů	421	158,2	15,1	21,3	10,4	6,6
7231 Mechanici a opraváři motorových vozidel	694	155,9	6,6	19,1	8,3	6,3
7234 Mechanici a opraváři kolejových vozidel	545	144,0	4,1	20,0	8,7	7,2
7235 Mechanici obráběcích, zemědělských strojů a prům. zařiz.	1 093	154,0	8,5	22,3	9,6	9,0
7239 Ostatní mechanici a opraváři strojů a zařízení bez elektro	368	156,9	9,8	19,1	9,0	6,4
7241 Elektromech.a seřizovači různých typů elektrických zařiz.	3 624	154,5	10,6	21,5	10,8	7,1
7242 Mechanici, opraváři a seřizovači elektr. částí aut, letadel	244	144,4	2,2	18,8	7,6	7,6
7243 Mechanici, seřizovači, opraváři elektronických zařízení	304	152,8	7,6	20,1	8,8	6,7

**Průměrná měsíční odpracovaná a neodpracovaná doba zaměstnanců
podle podskupin zaměstnání KZAM-R**

kraj: Jihomoravský

Podskupiny zaměstnání KZAM-R	Počet zaměstnanců přepočtený podle eviden. měsíců	Odpracovaná doba		Neodpracovaná doba		
		celkem	z toho přesčas	celkem	z toho	
					nemoc	dovolená
		hod/měs	hod/měs	hod/měs	hod/měs	hod/měs
7244 Telefonní a telegrafní mechanici, montéři a opraváři	17	153,6	1,0	12,5	2,7	7,2
7246 Montéři a opraváři silnoproudých elektrických vedení	406	145,7	5,7	24,0	9,3	9,7
7247 Montéři a opraváři slaboproudých elektrických vedení	24	154,7	1,6	17,8	6,1	6,7
7311 Výrobci, mechanici a opraváři přesných přístrojů a zařízení	130	151,2	7,2	21,1	7,2	9,3
7321 Výrobci hrnčířského, porcelán. zboží, žáruvzdor. výrobků	738	152,0	8,9	23,1	8,9	9,8
7322 Dělníci při výrobě skla, skláři vč. brusičů a leštičů	65	131,7	1,9	29,5	12,7	13,1
7324 Malíři skla a keramiky a pracovníci v příbuzných oborech	13	149,9	5,0	15,4	6,7	6,8
7341 Tiskaři, sazeči (kromě obsluhy tiskárenských strojů)	36	155,8	6,5	16,0	4,3	7,7
7345 Knihvazači a pracovníci v příbuzných oborech	70	137,7	3,5	29,3	21,3	3,3
7411 Zpracovatelé masa, ryb vč. uzenářů a konzerv. masa a ryb	184	147,0	3,3	27,3	13,6	11,9
7412 Zpracovatelé pekárenských a cukrářských výrobků	864	155,7	13,4	23,3	12,2	7,7
7419 Ostatní zpracovatelé - výrobci potravinářských výrobků	152	153,4	5,4	22,9	10,3	8,6
7421 Impregnační a úpraváři dřeva	31	146,1	2,2	24,7	12,6	7,5
7422 Uměleč. truhláři, řezbáři, výrobci a oprav. výrobků ze dřeva	406	155,2	11,3	20,8	12,3	5,3
7423 Seřizovači a seřizov.-obsluhovači dřevoobráběcích strojů	67	166,3	14,6	14,0	5,7	5,8
7431 Kvalifikovaní dělníci připravující přírodní vlákna	132	142,4	3,4	24,4	10,5	9,3
7432 Přadláči, pletaři a jiní výrobci ručně vyráběných tkanin	134	151,2	7,5	28,0	10,5	5,7
7433 Dámští a pánští krejčí a kloboučníci vč. opravářů oděvů	233	142,2	5,2	25,6	15,8	7,1
7435 Modeláři a stříhači textilu, kůží a podobných materiálů	12	148,4	1,7	20,0	12,6	5,0
7436 Švadleny, vyšíváči a pracovníci v příbuzných oborech	399	146,3	3,5	25,0	16,0	5,2
7437 Čalouníci a pracovníci v příb. oborech (vč. autočalouníků)	75	147,2	6,1	22,2	13,0	4,2
7439 Ostatní dělníci při výrobě textilu, oděvů a výrobků z kůží	408	148,8	6,9	26,0	15,3	6,4
7442 Obuvníci, vč. opravářů obuvi (kromě strojních obuvníků)	74	140,9	2,6	27,8	17,2	5,8
8111 Obsluha důlního zařízení a razících štítů	217	154,3	19,9	29,5	13,2	12,0
8112 Obsluha zařízení pro úpravu rudných a nerudných surovin	36	155,9	9,2	16,1	6,6	5,2
8113 Vrtáři, jeřábníci při ropných nebo plynových vrtech	168	143,1	1,0	20,6	8,4	11,6
8122 Obsluha zařízení ve slévárenství (taviči, slévači)	710	159,2	15,3	23,2	13,1	7,6
8123 Obsluha zařízení na tepelné zpracování kovů	129	162,1	16,2	19,9	10,3	6,5
8131 Obsluha pecí na výrobu skla a keramiky	236	146,3	7,4	22,4	10,6	8,4
8139 Obsluha ostatních zařízení na výrobu skla a keramiky	651	144,3	2,7	22,6	7,1	14,3
8141 Obsluha pily a jiného zařízení na zpracování dřeva	382	151,4	10,3	21,2	10,8	7,6
8149 Obsluha ostatních zařiz. na zpracování dřeva a v papírnách	266	149,4	11,1	24,5	16,6	4,8
8159 Obsluha ostat. zařízení při chemické výrobě jinde neuved.	234	153,4	8,2	19,6	8,5	8,1
8161 Obsluha zařízení při výrobě a rozvodu elektřiny	109	145,6	1,7	13,6	4,0	8,0
8162 Obsluha parních turbín, ohřivačů a motorů	261	161,5	11,8	14,8	6,4	6,2
8163 Obsluha zařízení při úpravě, čištění a rozvodu vody	405	154,3	6,6	16,4	6,1	6,9
8164 Obsluha zařízení ve spalovně (spalování odpadků apod.)	33	163,9	14,7	11,5	6,5	4,2
8171 Obsluha automatických nebo poloaut. montážních linek	980	145,9	4,9	23,2	10,8	10,5
8172 Obsluha průmyslových robotů	128	131,9	5,2	39,0	22,6	12,0
8180 Obsluha strojů a zařízení pro práce na železničním svršku	223	115,3	5,5	48,7	25,4	15,0
8211 Obsluha automat. nebo poloaut. obráb.strojů (kromě 722)	1 037	160,0	13,3	19,4	9,8	6,8
8212 Obsluha strojů na výrobu maltovin, vápna, cementu	233	149,0	10,7	26,9	12,6	10,0
8221 Obsluha strojů při farmaceutické výrobě	218	156,5	4,8	18,0	7,4	5,7
8223 Obsluha strojů při konečné úpravě ochranných povlaků	211	160,5	15,4	18,4	8,2	7,1

**Průměrná měsíční odpracovaná a neodpracovaná doba zaměstnanců
podle podskupin zaměstnání KZAM-R**

kraj: Jihomoravský

Podskupiny zaměstnání KZAM-R	Počet zaměstnanců přepočtený podle eviden. měsíců	Odpracovaná doba		Neodpracovaná doba		
		celkem	z toho přesčas	celkem	z toho	
					nemoc	dovolená
		hod/měs	hod/měs	hod/měs	hod/měs	hod/měs
8231 Obsluha strojů na výrobu pryžových výrobků (např. obuvi)	981	148,7	10,8	24,6	10,4	8,7
8232 Obsluha strojů na výrobu plast. výrobků (vč. laminování)	374	154,6	9,3	18,6	10,7	6,2
8240 Obsluha automat. nebo poloautom. dřevoobráběcích strojů	81	154,1	8,7	18,8	9,9	5,7
8251 Obsluha tiskárenských strojů	153	165,7	15,0	14,5	5,6	6,3
8252 Obsluha automat. a poloautomat. knihvazačských strojů	15	141,2	8,9	29,6	16,1	4,1
8254 Obsluha kopírovacích strojů	15	151,6	1,0	17,3	9,0	4,7
8261 Obsluha strojů na úpravu vláken, dopřádání a navíj. příze	508	156,6	7,9	21,5	13,3	4,4
8262 Obsluha tkacích a pletacích strojů	237	151,6	6,9	25,0	10,4	5,2
8263 Obsluha šicích a vyšívacích strojů	76	146,4	1,3	21,0	14,4	4,2
8264 Obsluha strojů na bělení, barvení, čištění, praní, žehlení	387	151,2	7,1	20,8	9,6	6,7
8266 Obsluha strojů na výrobu a dokončovací úpravy obuvi	307	144,3	5,1	25,5	13,1	7,6
8269 Obsluha ost.strojů na výrobu textilních, kožešin. výrobků	410	145,3	5,4	23,6	13,8	6,5
8271 Obsluha strojů na zpracování a konzervování masa a ryb	310	136,5	2,4	29,0	16,2	9,7
8273 Obsluha strojů na mletí zrn a koření	132	162,9	11,8	20,0	8,0	9,1
8274 Obsluha strojů na zpracování mouky, výrobu pečiva	677	149,1	12,4	27,8	13,2	12,2
8275 Obsluha strojů na zpracování ovoce, zeleniny a ořechů	29	139,5	2,6	35,7	17,4	14,6
8281 Montážní dělníci montující mechanická zařízení (stroje)	1 626	148,9	8,9	27,5	13,9	8,4
8282 Montážní dělníci montující elektrická zařízení	1 538	148,3	3,4	19,7	9,2	9,2
8283 Montážní dělníci montující elektronická zařízení	665	146,9	4,9	23,7	12,3	8,4
8284 Montážní dělníci montující výrobky z kovů, pryže a plastů	1 034	150,1	8,1	24,5	13,4	6,0
8285 Montážní dělníci montující výrobky ze dřeva a pod. mater.	91	159,1	10,4	21,6	14,2	4,6
8287 Montážní dělníci montující výrobky z kombinovaných mat.	60	158,6	9,2	14,9	7,1	4,9
8290 Obsluha jin.stacionárních zařízení a ost. montážní dělníci	301	136,8	2,9	29,5	12,0	13,2
8311 Strojvedoucí	793	142,9	9,9	22,6	4,8	10,6
8313 Dělníci zabezpeč. sestavování vlaků (brzdaři, výhybkáři)	738	145,5	8,5	18,8	8,1	8,2
8314 Dělníci zabezpečující jízdu vlaků v mezistaničních úsecích	106	148,8	6,3	19,1	7,8	8,9
8321 Řidiči osobních a malých dodávkov. automobilů, taxikáři	181	162,2	8,0	16,0	5,5	8,3
8323 Řidiči autobusů, trolejbusů a tramvají	2 016	167,7	19,9	23,3	10,5	11,3
8324 Řidiči nákladních automobilů a tahačů	1 799	158,9	15,1	25,3	9,3	11,5
8326 Řidiči speciálních vozidel	250	155,4	9,2	20,0	7,0	9,7
8331 Obsluha zemědělských a lesních strojů	423	145,4	8,2	36,3	15,6	14,1
8332 Obsluha zemních a příbuzných strojů	285	140,6	8,2	31,6	11,5	11,8
8333 Obsluha jeřábů, zdvihacích a podob. manipulačních zařz.	702	158,9	14,5	20,7	10,0	7,7
8334 Obsluha vysokozdvížných a ostatních motorových vozíků	989	153,3	7,6	20,1	8,8	8,6
9132 Pomocníci a uklízeči v kancelář., hotel., nemocnicích ap.	1 567	153,1	2,2	19,7	10,1	6,4
9141 Domovníci, správci domu	104	159,0	3,0	16,0	8,3	5,8
9151 Poslíčci, nosiči zavazadel a doručovatelé	14	153,2	2,4	17,9	6,3	8,6
9152 Vrátní, hlídači, uváděči a šatnářky	1 029	155,5	4,0	18,0	8,5	8,2
9161 Sběrači odpadků, popeláři	209	153,1	9,0	24,6	11,6	11,0
9162 Metaři, čistíči záchodků, žump, kanálů a podob. zařízení	80	142,2	4,7	25,4	9,5	10,7
9169 Ostatní pracovníci v příbuzných oborech jinde neuvedení	31	163,1	8,0	15,9	5,3	10,0
9211 Pomocní a nekvalifikovaní dělníci v zemědělství	106	156,1	6,2	25,6	9,6	11,3
9312 Pomocní a nekvalifik. dělníci na stavbách a údržbě silnic	74	155,0	15,1	31,7	15,3	13,1
9313 Pomocní a nekvalifikovaní dělníci na stavbách budov	34	137,8	2,3	34,0	15,9	11,9

Průměrná měsíční odpracovaná a neodpracovaná doba zaměstnanců
podle podskupin zaměstnání KZAM-R

kraj: Jihomoravský

Podskupiny zaměstnání KZAM-R	Počet zaměstnanců přepočtený podle eviden. měsíců	Odpracovaná doba		Neodpracovaná doba		
		celkem	z toho přesčas	celkem	z toho	
					nemoc	dovolená
		hod/měs	hod/měs	hod/měs	hod/měs	hod/měs
9321 Pomocní a nekvalifikovaní montážní a manipulační dělníci	1 561	145,8	6,1	27,7	15,2	8,1
9322 Ruční baliči a pytlouvači	100	154,6	9,8	19,3	7,6	8,2
9323 Dělníci nádvorní skupiny (pomocní montéři)	318	143,2	0,7	25,9	14,2	8,9
9333 Vazači a nosiči břemen, přístavní dělníci (dokaři)	123	151,0	9,7	24,4	14,3	7,0
9339 Pomocní a nekvalif. prac. v dopr., ve skladech, v telekom.	1 475	147,5	4,5	23,3	12,1	7,9



Dodatek

Technický popis šetření

Dodatek – Technický popis šetření

Technický popis šetření přibližuje metodické postupy používané při zpracování podnikatelské sféry Regionální statistiky ceny práce (RSCP-PS). Popis je rozdělen do pěti kapitol: metoda výběru ekonomických subjektů, vstupní údaje, nejdůležitější sledované veličiny, dopočtové metody a definice vybraných pojmů.

1. Metoda výběru ekonomických subjektů

Kapitola popisuje základní soubor šetření, strukturu výběrového souboru a postup při výběru ekonomických subjektů (ES).

1.1. Základní soubor

Základním souborem RSCP-PS jsou aktivní ekonomické subjekty z registru ekonomických subjektů Českého statistického úřadu (ČSÚ), které mají 10 a více zaměstnanců a přísluší do podnikatelské sféry a do institucionálních sektorů: nefinanční podniky, finanční instituce nebo vládní instituce. Ekonomické subjekty, které přísluší do podnikatelské sféry, odměňují zaměstnance mzdou podle § 109, odst. 2 zákona č. 262/2006 Sb., zákoníku práce, ve znění pozdějších předpisů. Způsob odměňování se zjišťuje z registru „Automatizovaného rozpočtového informačního systému“ (ARIS), který je spravován Ministerstvem financí. Registr ekonomických subjektů (RES) je detailně popsán na internetových stránkách ČSÚ (www.czso.cz).

1.2. Struktura výběrového souboru

Statistické šetření RSCP-PS za 1. čtvrtletí 2007 zahrnuje 3197 ekonomických subjektů, které reprezentují přibližně 1325 tisíc zaměstnanců. Strukturu výběrového souboru ISP V-PS bez non-response (dále jen výběrový soubor) ukazují z různých pohledů pro 1. čtvrtletí 2007 následující tabulky.

Výběrový soubor RSCP podnikatelské sféry			
	RSCP-PS Celkem	RSCP-PS – kraj Jihomoravský	
		se sídlem v kraji	se sídlem mimo kraj
Počet ekonomických subjektů	3197	400	260
Počet zaměstnanců	1325 tisíc	97 tisíc	34 tisíc

Tabulka 1

Složení výběrového souboru z hlediska odvětvového ukazuje tabulka 2 – Odvětvová skladba výběrového souboru.

Odvětvová skladba výběrového souboru RSCP-PS – kraj Jihomoravský		
Sekce OKEČ	Počet ekonomických subjektů	
	se sídlem v kraji	se sídlem mimo kraj
A,B Zemědělství, myslivost, lesnictví a rybolov	34	4
C Těžba nerostných surovin	5	1
D Zpracovatelský průmysl	160	64
E Výroba a rozvod elektřiny, plynu a vody	9	7
F Stavebnictví	38	7
G Obchod; opravy motorových vozidel	54	50
H Ubytování a stravování	9	5
I Doprava, skladování a spoje	18	19
J Finanční zprostředkování	8	48
K Činnosti v oblasti nemovit. a pronájmu; podn. činnosti	46	38
L Veřejná správa a obrana; povinné sociální zabezpečení		8
M Vzdělávání	6	
N Zdravotní a sociální péče; veterinární činnosti	3	
O Ostatní veřejné, sociální a osobní služby	10	9

Tabulka 2

1.3. Výběr

Výběr ekonomických subjektů v RSCP-PS lze charakterizovat jako jednostupňový stratifikovaný výběr. Výběrovými jednotkami jsou ekonomické subjekty, na které se v případě vybrání vztahuje zpravodajská povinnost. Statistickými jednotkami jsou zaměstnanci, kteří jsou nositeli sledovaných statistických znaků. Základní soubor (ZS) je rozdělen do oblastí (strat) podle:

- regionů (krajů),
- velikostních kategorií,
- odvětvových skupin.

Regionem se z hlediska výběru jednotek rozumí kraj ve smyslu ústavního zákona č. 347/1997 Sb. v platném znění. Ke stratifikaci výběrové opory jsou použity tři velikostní kategorie ekonomických subjektů uvedené v tabulce 3 – Velikostní kategorie pro výběr. Stratifikační třídění obsahuje dvanáct odvětvových skupin z vybraných institucionálních sektorů podnikatelské sféry. Vymezení strat je provedeno na základě podobnosti v charakteru ekonomické činnosti a podobnosti v zaměstnanecké struktuře.

V jednotlivých oblastech ZS vzniklých jeho rozdělením dle příslušných stratifikačních kritérií, je vybrán stanovený podíl ekonomických subjektů.

Největší subjekty s 250 a více zaměstnanci jsou zařazeny do šetření všechny (výběr s pravděpodobností rovnou 1). Menší subjekty s 10 až 249 zaměstnanci jsou vybírány v jednotlivých strzech systematickým náhodným výběrem s nestejnými pravděpodobnostmi bez vracení. Pravděpodobnosti výběru se liší podle velikosti subjektu a jejich výše je určena výběrovým podílem uvedeným v tabulce 3. Výběrový soubor ekonomických subjektů s 10 až 249 zaměstnanci se obměňuje metodou rotujícího panelu s periodou rotace devět let, tzn. k plné obměně dojde za devět let.

Velikostní kategorie pro výběr		
Kategorie	Počet zaměstnanců	Výběrový podíl [%]
1	10 až 49	4,5
2	50 až 249	15
3	250 a více	100

Tabulka 3

2. Vstupní údaje

Kapitola popisuje sběr dat do šetření RSCP-PS, nejdůležitější vstupní údaje a používané klasifikace a číselníky.

2.1. Sběr dat

Ekonomické subjekty, na které se vztahuje zpravodajská povinnost, vykazují do statistického šetření RSCP-PS údaje o všech zaměstnancích v pracovním poměru. Vybraná zpravodajská jednotka předává data na Ministerstvo práce a sociálních věcí, které je orgánem vykonávajícím státní statistickou službu. Termínem pro předání dat od respondenta je konec měsíce následujícího po skončení sledovaného období.

Předávaná data mají formu databázových souborů a obsahují informace o zaměstnavateli a zaměstnancích. U více než 90 % respondentů je zdrojem dat pro šetření mzdový a personální systém. Datové soubory jsou předávány ve více než 90 % případů elektronickou poštou, zbylá část respondentů posílá data na disketě případně na papírových formulářích.

Pro kontrolu dat, připravených mzdovým a personálním systémem respondenta, případně pro pořízení vstupních dat, je určen "Pořizovací program ISPV 2006". Je k dispozici na stránkách zpracovatele šetření www.trexima.cz v sekci *Statistika výdělků*.

Pořizovací program řeší i zabezpečení dat při přenosu od respondenta ke zpracovateli. Používá přitom hybridní šifrování s veřejným a privátním klíčem. Veřejný klíč je součástí instalace pořizovacího programu, privátní klíč je uložen na interním serveru zpracovatele. Zašifrovaná data se ukládají do souboru s formátem S/MIME verze 3.

2.2. Nejdůležitější vstupní údaje

Šetření RSCP-PS se čtvrtletní periodicitou monitoruje výdělkovou úroveň a odpracovanou dobu jednotlivých zaměstnání podle klasifikace KZAM-R v České republice.

Hodinový výdělek je přímo zjišťovaný údaj, který je definován jako průměrný hrubý hodinový výdělek zaměstnance v posledním čtvrtletí sledovaného období (§ 351 až § 362 zákona č. 262/2006 Sb., zákoníku práce, ve znění pozdějších předpisů). Jedná se o podíl mzdy za práci a odpracované doby za rozhodné čtvrtletí. Hodinový výdělek je krátkodobým indikátorem výdělkové úrovně.

Hrubá měsíční mzda, vypočtená z hrubé mzdy za sledované období, je druhým indikátorem, který ukazuje výdělkovou úroveň. Hrubá mzda je součtem mzdy za práci, náhrad mzdy a odměn za pracovní pohotovost, které jsou přímo sbíranými položkami. Mzda za práci je definovaná v § 109, odst. 2 zákona č. 262/2006 Sb., zákoníku práce, ve znění pozdějších předpisů. Šetření RSCP-PS sleduje i strukturu hrubé měsíční mzdy, tj. prémie a odměny, příplatky za přesčas, ostatní příplatky, náhrady a odměny za pracovní pohotovost. Hrubá měsíční mzda a její složky se vztahují k celému sledovanému období, které zahrnuje dobu od počátku roku do konce čtvrtletí, za které se šetření provádí.

Šetření RSCP-PS dále sleduje pracovní dobu zaměstnanců. Vstupní věta o zaměstnanci obsahuje odpracovanou dobu od počátku roku a z ní počet přesčasových hodin. Odpracovaná doba u zaměstnanců odměňovaných měsíční mzdou nezahrnuje dobu svátků v jinak pracovních dnech. Věta dále obsahuje celkovou neodpracovanou dobu od počátku roku, z ní počet hodin nemoci a dovolené.

2.3. Klasifikace a číselníky

RSCP používá standardní statistické klasifikace a číselníky (podrobněji popsané na www.czso.cz). Protože je „Čtvrtletní šetření o ceně práce“ součástí programu statistických zjišťování, je použití platných statistických klasifikací závazné jak pro orgán vykonávající státní statistickou službu, tak pro zpravodajské jednotky poskytující údaje pro statistické zjišťování. RSCP používá následující klasifikace a číselníky:

KZAM-R	Klasifikace zaměstnání; vydáno sdělením ČSÚ č. 492/2003 Sb. ze dne 18. prosince 2003 o vydání rozšířené Klasifikace zaměstnání KZAM-R.
CZ-ICSE	Klasifikace postavení v zaměstnání; vydáno sdělením ČSÚ č. 494/2003 Sb. ze dne 18. prosince 2003 o vydání Klasifikace postavení v zaměstnání.

KKOV	Klasifikace kmenových oborů vzdělání; vydáno sdělením ČSÚ č. 320/2003 Sb. ze dne 9. září 2003 o zavedení Klasifikace kmenových oborů vzdělání. Poslední aktualizace byla provedena k 1. únoru 2007 sdělením ČSÚ č. 535/2006 Sb. ze dne 28. listopadu 2006 o aktualizaci Klasifikace kmenových oborů vzdělání.
CZ-NUTS	Klasifikace územních statistických jednotek; vydáno sdělením ČSÚ č. 490/2003 Sb. ze dne 18. prosince 2003 o vydání Klasifikace územních statistických jednotek. Poslední aktualizace byla provedena k 1. květnu 2004 sdělením ČSÚ č. 228/2004 Sb. ze dne 14. dubna 2004 o aktualizaci Klasifikace územních statistických jednotek.
OKEČ	Odvětvová klasifikace ekonomických činností; vydáno sdělením ČSÚ č. 486/2003 Sb. ze dne 18. prosince 2003 o vydání Odvětvové klasifikace ekonomických činností. Poslední aktualizace byla provedena k 1. září 2005 sdělením ČSÚ č. 311/2005 Sb. ze dne 21. července 2005 o aktualizaci Odvětvové klasifikace ekonomických činností.
CZ-GEONOM	Klasifikace zemí; vydáno sdělením ČSÚ č. 487/2003 Sb. ze dne 18. prosince 2003 o vydání Klasifikace zemí. Poslední aktualizace byla provedena k 1. červenci 2005 sdělením ČSÚ č. 243/2005 Sb. ze dne 9. června 2005 o aktualizaci Klasifikace zemí.

3. Nejdůležitější sledované veličiny

Kapitola popisuje nejdůležitější sledované veličiny a kritéria pro zahrnutí zaměstnanců do dalších výpočtů.

3.1. Hodinový výdělek

Hodinový výdělek je přímo zjišťovaná veličina. Do výpočtu charakteristik hodinového výdělku jsou zařazeni zaměstnanci, kteří byli zahrnuti v rozhodném čtvrtletí alespoň jeden den do evidenčního počtu zaměstnanců.

3.2. Hrubá měsíční mzda

Hrubá měsíční mzda se vztahuje k celému sledovanému období, tedy v závislosti na šetřeném čtvrtletí k 1. čtvrtletí, k 1.-2. čtvrtletí, k 1.-3. čtvrtletí a k celému roku. Na rozdíl od hodinového výdělku musí být hrubá měsíční mzda vypočtena z dalších přímo zjišťovaných mzdových položek a nemzdových plnění.

Hrubá mzda je v RSCP definována jako součet mzdy za práci, náhrad mzdy a odměny za pracovní pohotovost. Hrubá měsíční mzda zaměstnance se vypočte podle vzorce:

$$HMM = \frac{MZDA + NAHRADY + POHOTOV}{MESPLAC_prep}$$

kde :

HMM	je hrubá měsíční mzda zaměstnance,
MZDA	je mzda za práci zaměstnance v kumulaci za sledované období (vstupní položka věty o zaměstnanci),
NAHRADY	jsou náhrady mzdy zaměstnance v kumulaci za sledované období (vstupní položka věty o zaměstnanci),
POHOTOV	je odměna za pracovní pohotovost zaměstnance v kumulaci za sledované období (vstupní položka věty o zaměstnanci),
MESPLAC_prep	je počet přepočtených placených měsíců zaměstnance, tj. počet měsíců, odpovídajících součtu odpracované doby a doby, po kterou pobíral náhrady mzdy.

Počet přepočtených placených měsíců MESPLAC_prep je roven počtu kalendářních měsíců v případě, že zaměstnanec s plným pracovním úvazkem po celé sledované období pracoval nebo pobíral náhrady mzdy. Pokud zaměstnanec byl v evidenčním stavu kratší dobu, než sledované období, bude jeho počet placených měsíců zkrácen poměrem počtu pracovních dnů v evidenčním stavu a ve sledovaném období. Podobně se počet placených měsíců zkrátí, pokud zaměstnanec měl jinou absenci, než absenci s náhradou mzdy (např. nemoc), případně měl sjednán kratší pracovní úvazek.

Hrubá měsíční mzda za určitou skupinu zaměstnanců je vážená charakteristika, v níž hrubá měsíční mzda určitého zaměstnance má váhu, odpovídající počtu jeho placených měsíců za sledované období (tzv. váha placené doby). Tento způsob výpočtu umožňuje korektní srovnání mzdové úrovně jednotlivých zaměstnání a srovnávání v čase.

Sestavy s hrubou měsíční mzdou, diferenciací a strukturou hrubé mzdy obsahují také měsíční placenou dobu. Tento údaj ukazuje počet placených hodin (odpracovaná doba a doba náhrad) za placený měsíc a je konzistentní s výpočtem hrubé měsíční mzdy.

Pro zahrnutí zaměstnance do výpočtů hrubé měsíční mzdy se uplatňují následující kritéria:

- přepočtený počet placených měsíců zaměstnance je alespoň jeden měsíc,
- stanovená týdenní pracovní doba na dané pracovní místo je alespoň 30 hodin (dle doporučení Eurostatu).

3.3. Měsíční odpracovaná a neodpracovaná doba

Měsíční odpracovaná (resp. neodpracovaná) doba se stejně jako hrubá měsíční mzda vztahuje k celému sledovanému období tj. k 1. čtvrtletí, k 1.-2. čtvrtletí, k 1.-3. čtvrtletí a k celému roku.

Měsíční odpracovaná doba zaměstnance se vypočte podle vzorce:

$$\text{ODPRACDmes} = \frac{\text{ODPRACD}}{\text{MESEVID_prep}}$$

kde :

- ODPRACDmes je měsíční odpracovaná doba zaměstnance,
- ODPRACD je odpracovaná doba zaměstnance v kumulaci za sledované období (vstupní položka věty o zaměstnanci),
- MESEVID_prep je počet přepočtených evidenčních měsíců zaměstnance, tj. počet měsíců, odpovídajících délce pracovního poměru a délce pracovního úvazku.

Počet přepočtených evidenčních měsíců MESEVID_prep je roven počtu kalendářních měsíců v případě, že zaměstnanec s plným pracovním úvazkem po celé sledované období byl v pracovním poměru a nebyl na mateřské či rodičovské dovolené. Pokud zaměstnanec byl v evidenčním stavu kratší dobu, než sledované období, bude jeho počet evidenčních měsíců zkrácen poměrem počtu pracovních dnů v evidenčním stavu a ve sledovaném období. Podobně se počet evidenčních měsíců zkrátí, pokud zaměstnanec měl sjednán kratší pracovní úvazek.

Měsíční odpracovaná doba za určitou skupinu zaměstnanců je vážená charakteristika, v níž měsíční odpracovaná doba určitého zaměstnance má váhu, odpovídající počtu jeho evidenčních měsíců ve sledovaném období (tzv. váha evidenční doby). Pro zahrnutí zaměstnance do výpočtů měsíční odpracované doby se uplatňují stejná kritéria jako u hrubé měsíční mzdy.

Obdobně jako odpracovaná doba se počítají měsíční neodpracovaná doba a také průměrné měsíční údaje o přesčasu, dovolené a nemoci.

4. Dopočtové metody

Kapitola dopočtové metody obsahuje řešení neodpovědí a popis metody vážení, hodnocení kvality odhadů a přehled publikovaných tabulek podle použitých vah.

4.1. Řešení neodpovědí a metoda vážení

Problém neodpovědí (tzv. non-response) či z dalších důvodů nepoužitelných dat od vybraného ekonomického subjektu je v RSCP-PS řešen metodou historické imputace a metodou upravující podnikové váhy respondentům.

Metoda vážení, používaná v RSCP-PS, umožňuje získat z dat výběrového souboru odhady charakteristik (parametrů) základního souboru v členění na jednotlivé kraje. Odhady charakteristik zaměstnanecké populace základního souboru RSCP-PS pro jednotlivé kraje jsou publikovány ve všech tabulkách s výjimkou tabulek s tříděním podle jednotlivých zaměstnání. Základem podnikových vah jsou váhové koeficienty, které vycházejí z pravděpodobnosti výběru každého ekonomického subjektu. Po úpravě vah z důvodu non-response se získají konečné podnikové váhy pomocí dopočtu na aktuální počet ES v základním souboru v rámci jednotlivých vážících strat. Podnikové váhy zvyšují při výpočtech odhadů význam dat ekonomických subjektů s relativně malým zastoupením ve výběrovém souboru. Relativně nejméně zastoupené jsou ve výběrovém souboru RSCP-PS ekonomické subjekty s 10-49 zaměstnanci, a proto mají největší váhy při výpočtech odhadů.

Výpočet váhy jednotlivých zaměstnanců je závislý na typu tabulky a také na typu publikovaného ukazatele. Přehled všech publikovaných tabulek s uvedením použitých vah je uveden v oddíle 4.3. Váha zaměstnance je součinem vah používaných v daném typu tabulkové sestavy.

Tabulky s tříděním podle zaměstnání PS-V5, PS-M5, PS-T5 obsahují charakteristiky výběrového souboru. Při interpretaci výsledků je nutno mít na zřeteli, že charakteristiky výběrového souboru nelze automaticky pokládat za odhady platné pro celou zaměstnaneckou populaci. Výběrové charakteristiky jsou ovlivněny větším relativním zastoupením velkých ekonomických subjektů ve výběrovém souboru RSCP-PS.

4.2. Kvalita odhadů

Odhadované charakteristiky podléhají dvěma typům chyb – výběrovým chybám a nevýběrovým chybám. Výběrové chyby jsou způsobeny faktorem náhody při pravděpodobnostním výběru RSCP-PS. Hodnoty výběrových chyb není možné z výběrového souboru RSCP-PS dostatečně přesně kvantifikovat, nicméně používaná stratifikace výrazně snižuje jejich výši. Nevýběrové chyby bývají způsobeny především špatnou kvalitou dat předávaných respondenty (neúplné a chybné údaje) a jejich vliv je snižován několikastupňovými kontrolními mechanismy a častými kontakty zpracovatele šetření s respondenty.

4.3. Přehled publikovaných tabulek podle použitých vah

Hodinový výdělek				
Tabulka	Třídící kritérium	Podniková váha	Váha placené doby	Váha evidenční doby
PS-V0	Celý kraj	X		
PS-V1	HL. třídy zaměstnání KZAM-R	X		
PS-V2	Věkové kategorie	X		
PS-V4	Vzdělání	X		
PS-V5	Podskupiny zaměstnání a zaměstnání KZAM-R			
PS-V6	Kategorie zaměstnání	X		
PS-V8	Pohlaví	X		

Tabulka 4

Hrubá měsíční mzda				
Tabulka	Třídící kritérium	Podniková váha	Váha placené doby	Váha evidenční doby
PS-M0	Celý kraj	X	X	
PS-M1	HL. třídy zaměstnání KZAM-R	X	X	
PS-M5	Podskupiny zaměstnání a zaměstnání KZAM-R		X	

Tabulka 5

Odpracovaná a neodpracovaná doba				
Tabulka	Třídící kritérium	Podniková váha	Váha placené doby	Váha evidenční doby
PS-T5	Podskupiny zaměstnání a zaměstnání KZAM-R			X

Tabulka 6

5. Definice vybraných pojmů

Ekonomický subjekt	Ekonomický subjekt je právnický subjekt nebo fyzická osoba s postavením podnikatele, zapsaná do registru ekonomických subjektů ČSÚ. Každému ekonomickému subjektu se přiděluje identifikační číslo (IČ).
Organizační jednotka	Z hlediska mzdové statistiky RSCP se dělí ekonomické subjekty na organizační jednotky podle okresu, ve kterém jejich zaměstnanci působí. Organizační jednotku tvoří všichni zaměstnanci ekonomického subjektu, kteří působí ve stejném okrese.
Zpravodajská jednotka	Zpravodajskou jednotkou je právnická osoba, organizační složka státu nebo fyzická osoba, od níž se požaduje poskytnutí údajů ve statistickém zjišťování podle zákona č. 89/1995 Sb., o státní statistické službě, ve znění pozdějších předpisů.
Sledované období	Sledované období je období od začátku roku do konce čtvrtletí, za které se provádí výběrové statistické zjišťování.
Podnikatelská sféra	Do podnikatelské sféry patří subjekty, které odměňují mzdou podle § 109, odst. 2 zákona č. 262/2006 Sb., zákoníku práce, ve znění pozdějších předpisů.
Nepodnikatelská sféra	Do nepodnikatelské sféry patří organizace, které odměňují platem podle § 109, odst. 3 zákona č. 262/2006 Sb., zákoníku práce, ve znění pozdějších předpisů.
Základní soubor	Základním souborem RSCP-PS jsou aktivní ekonomické subjekty podnikatelské sféry z registru ekonomických subjektů ČSÚ, které mají 10 a více zaměstnanců a přísluší do institucionálních sektorů nefinanční podniky, finanční instituce nebo vládní instituce.