



RSCP

Regionální statistika ceny práce

**Čtvrtletní výběrové
statistické zjišťování**

Nepodnikatelská sféra

**Ústecký
kraj**

II. čtvrtletí 2005

MPSV - SSZ



RSCP

Regionální statistika ceny práce

**Čtvrtletní výběrové
statistické zjišťování**

Nepodnikatelská sféra

**Ústecký
kraj**

II. čtvrtletí 2005

MPSV - SSZ

COPYRIGHT - MPSV ČR a SSZ

Publikace ani její část nesmí být kopírována, rozšiřována a zařazována do informačních systémů v jakékoliv formě (elektronické, mechanické, optické, magnetické aj.) bez písemného souhlasu

Ministerstva práce a sociálních věcí ČR a Správy služeb zaměstnanosti

O b s a h :

Úvodní část

| | |
|-----------|---|
| Úvod..... | 7 |
|-----------|---|

Výsledková část – nepodnikatelská sféra

Hodinové výdělky

| | | |
|-------|--|----|
| NS-V0 | Hodinové výdělky v nepodnikatelské sféře za kraj Ústecký | 11 |
| NS-V1 | Hodinové výdělky podle hlavních tříd zaměstnání KZAM–R | 12 |
| NS-V2 | Hodinové výdělky podle věkových kategorií | 12 |
| NS-V3 | Hodinové výdělky podle platové třídy | 13 |
| NS-V4 | Hodinové výdělky podle vzdělání | 13 |
| NS-V5 | Hodinové výdělky podle podskupin zaměstnání KZAM–R | 14 |
| NS-V6 | Hodinové výdělky podle kategorie zaměstnání | 18 |
| NS-V8 | Hodinové výdělky podle pohlaví | 18 |

Hrubé měsíční platy

| | | |
|-------|--|----|
| NS-M0 | Hrubý měsíční plat a jeho složky, diferenciacce, placená doba v nepodnikatelské sféře za kraj Ústecký | 19 |
| NS-M1 | Hrubý měsíční plat a jeho složky, diferenciacce, placená doba podle hlavních tříd zaměstnání KZAM-R..... | 20 |
| NS-M5 | Hrubý měsíční plat a jeho složky, diferenciacce, placená doba podle podskupin zaměstnání KZAM-R..... | 22 |

Měsíční odpracovaná a neodpracovaná doba

| | | |
|-------|---|----|
| NS-T5 | Průměrná měsíční odpracovaná a neodpracovaná doba podle podskupin zaměstnání KZAM – R..... | 30 |
|-------|---|----|

Dodatek - technický popis šetření

| | |
|----------------------------------|----|
| Koncepce šetření | 37 |
| Rozsah šetření..... | 37 |
| Vstupní údaje | 38 |
| Sběr dat..... | 38 |
| Klasifikace a číselníky..... | 38 |
| Výdělky a odpracovaná doba | 39 |

| | |
|--|----|
| Zpracování a analýza dat..... | 40 |
| Přehled publikovaných tabulek | 40 |
| Výpočet měsíční hrubé mzdy | 41 |
| Odhady statistických charakteristik..... | 42 |
| Definice vybraných pojmů..... | 43 |



Úvodní část

Úvod

Regionální statistika ceny práce (RSCP) je systém, který pravidelně monitoruje aktuální výdělkovou úroveň a odpracovanou dobu podle zaměstnání v jednotlivých krajích České republiky. Výdělková úroveň se zjišťuje na základě hodinového výdělku, vyplacené mzdy a odpracované doby jednotlivých zaměstnanců. RSCP, stejně jako Informační systém o průměrném výdělku (ISPV) vychází z pravidelného výběrového statistického zjišťování s názvem „Čtvrtletní šetření o ceně práce“. Šetření je zařazeno do programu statistických zjišťování vyhlášených ČSÚ ve sbírce zákonů pro příslušný kalendářní rok - viz přílohy č. 1 a č. 2 Vyhlášky č. 576/2004 Sb. ze dne 8. listopadu 2004, kterou se stanoví Program statistických zjišťování na rok 2005 (částka 196). Šetření provádí pracoviště státní statistické služby Ministerstva práce a sociálních věcí. Garantem informačního systému RSCP je Ministerstvo práce a sociálních věcí – správa služeb zaměstnanosti, zpracovatelem RSCP je Trexima, spol. s r.o. (www.trexima.cz).

RSCP nabízí další zdroj informací o mzdách v krajích České republiky. Výkaznictví ČSÚ sbírá údaje o mzdách za celý ekonomický subjekt a publikuje průměrné mzdy v členění podle firemních charakteristik. RSCP sbírá data za jednotlivé zaměstnance a jejím hlavním cílem jsou statistiky výdělkové úrovně zaměstnání (v klasifikaci KZAM-R) v jednotlivých krajích, dalším produktem jsou odhady výdělkové úrovně zaměstnanců podle šetřených osobních charakteristik na úrovni kraje. Roční zjišťování hrubých mezd a odpracované doby v ISPV a RSCP je základem pro strukturální šetření mezd ČSÚ a pro strukturální šetření SES (Structure of Earning Survey) Eurostatu. Zatímco výsledky strukturálních šetření a výsledky ISPV a RSCP pocházejí z téhož zdroje a publikace se navzájem doplňují, při srovnávání s výsledky výkaznictví je třeba vzít v úvahu rozdílné výběrové soubory a rozdílné metody výpočtu mzdových charakteristik.

Nejdůležitějším kritériem pro členění výsledků RSCP je příslušnost šetřeného ekonomického subjektu k podnikatelské, nebo nepodnikatelské sféře. Do podnikatelské sféry zahrnujeme ekonomické subjekty, které odměňují podle zákona č. 1/1992 Sb. o mzdě, odměně za pracovní pohotovost a o průměrném výdělku. Nepodnikatelskou sféru tvoří ekonomické subjekty, které odměňují podle zákona č. 143/1992 Sb. o platu a odměně za pracovní pohotovost v rozpočtových a v některých dalších organizacích a orgánech. V RSCP se ekonomické subjekty člení na organizační jednotky, jestliže je možné provést vnitřní rozčlenění podle okresů, ve kterých dílčí jednotky působí. Výsledky podle krajů jsou v tomto smyslu výsledky, získané pracovními metodou.

Od roku 2004 provozuje Ministerstvo financí Informační systém o platech, který v nepodnikatelské sféře šetří informace, požadované systémy ISPV a RSCP. Informační systém o platech se proto od roku 2004 stává zdrojem vstupních dat pro RSCP. Informační systém o platech je plošné šetření a do RSCP předává údaje o všech zaměstnancích nepodnikatelské sféry. Šetření v podnikatelské sféře zůstává výběrovým šetřením. Podnikatelská sféra se i nadále šetří čtvrtletně, sledovaným obdobím Informačního systému o platech je první pololetí a celý rok. Vzhledem k odlišné výběrové metodě a rozdílné periodicitě šetření v podnikatelské a nepodnikatelské sféře jsou výsledky uveřejňovány v samostatných publikacích. Pro označení podnikatelské sféry a pro popis metod a sestav specifických pro podnikatelskou sféru používáme označení RSCP-PS. Podobně pro označení nepodnikatelské sféry používáme RSCP-NS.

Publikace obsahuje výsledky nepodnikatelské sféry (RSCP-NS). Přináší hodinové výdělky za aktuální čtvrtletí, hrubé měsíční mzdy za období od začátku roku do konce aktuálního čtvrtletí, údaje o odpracované a neodpracované době za stejné období.

Výsledková publikace jednotlivých krajů ve formátu Excel a ve formátu PDF je k dispozici na internetových stránkách portálu MPSV (<http://portal.mpsv.cz/>) v sekci *Zaměstnanost*, v části *Regionální statistika ceny práce*. Rozsah přehledů jednotlivých zaměstnání je dán publikačním kritériem, podle kterého se uveřejňují jen zaměstnání zastoupená minimálně deseti zaměstnanci a minimálně třemi ekonomickými subjekty.



Výsledková část nepodnikatelská sféra

Hodinové výdělky v nepodnikatelské sféře

kraj: Ústecký

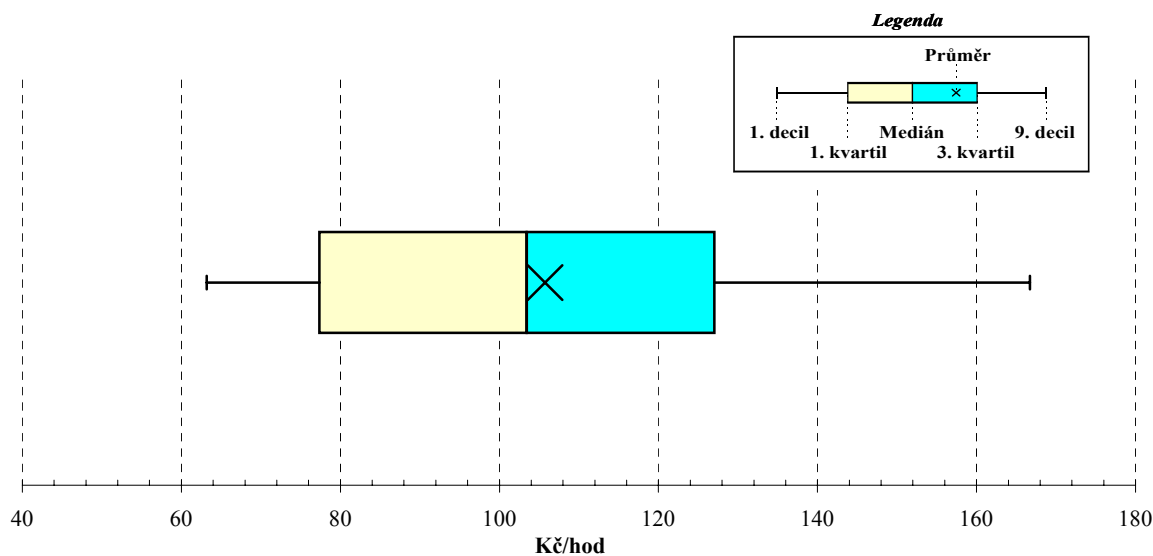
Medián hodinového výdělku 103,43 Kč/hod

Diferenciace

| | |
|--|---------------|
| 1. decil - 10 % hodinových výdělků menších než | 54,55 Kč/hod |
| 1. kvartil - 25 % hodinových výdělků menších než | 77,36 Kč/hod |
| Medián - 50 % hodinových výdělků menších než | 103,43 Kč/hod |
| 3. kvartil - 25 % hodinových výdělků větších než | 127,05 Kč/hod |
| 9. decil - 10 % hodinových výdělků větších než | 153,10 Kč/hod |

Průměr hodinového výdělku 105,75 Kč/hod

Podíl zaměstnanců s podprůměrným
hodinovým výdělkem 58,5 %



2. čtvrtletí 2005

RSCP - nepodnikatelská sféra

NS-V1

Hodinové výdělky
podle hlavních tříd zaměstnání KZAM-R

kraj: Ústecký

| Hlavní třída zaměstnání KZAM-R | Struktura zaměstnanců | Medián | Diferenciace | | Průměr |
|--|--------------------------|---------------|--------------|---------------|---------------|
| | | | 1. decil | 9. decil | |
| | % | Kč/hod | Kč/hod | Kč/hod | Kč/hod |
| 0 Příslušníci armády | 3,3 | * | * | * | * |
| 1 Zákonodárci, vedoucí a řídicí pracovníci | 6,0 | 157,79 | 92,37 | 231,61 | 164,06 |
| 2 Vědečtí a odborní duševní pracovníci | 28,6 | 121,94 | 92,94 | 161,17 | 125,41 |
| 3 Techničtí (zdrav., pedagogičtí) pracovníci | 28,1 | 104,02 | 78,93 | 131,28 | 105,19 |
| 4 Nižší administrativní pracovníci | 4,3 | 84,01 | 59,18 | 116,60 | 86,69 |
| 5 Provozní prac. ve službách a obchodu | 12,3 | 81,75 | 53,92 | 156,94 | 97,04 |
| 6 Dělníci v zemědělství, lesnictví a rybářství | 0,4 | 62,73 | 43,48 | 88,76 | 64,52 |
| 7 Řemeslníci, výrobci a zpracovatelé | 1,5 | 82,45 | 59,69 | 103,29 | 81,96 |
| 8 Obsluha strojů a zařízení | 2,4 | 83,21 | 53,04 | 100,49 | 80,29 |
| 9 Pomocní a nekvalifikovaní pracovníci | 13,2 | 52,57 | 42,50 | 72,69 | 56,05 |
| C E L K E M - nepodnikatelská sféra | 100 | 103,43 | 54,55 | 153,10 | 105,75 |

2. čtvrtletí 2005

RSCP - nepodnikatelská sféra

NS-V2

Hodinové výdělky
podle věkových kategorií

kraj: Ústecký

| Věková kategorie | Struktura zaměstnanců | Medián | Diferenciace | | Průměr |
|--|--------------------------|---------------|--------------|---------------|---------------|
| | | | 1. decil | 9. decil | |
| | % | Kč/hod | Kč/hod | Kč/hod | Kč/hod |
| do 20 let | 0,1 | 42,75 | 40,83 | 59,20 | 46,16 |
| 20 - 29 let | 14,6 | 91,23 | 55,26 | 125,88 | 91,54 |
| 30 - 39 let | 25,5 | 103,47 | 56,52 | 149,35 | 104,66 |
| 40 - 49 let | 27,6 | 108,04 | 55,36 | 155,86 | 108,79 |
| 50 - 59 let | 28,1 | 107,39 | 52,96 | 163,34 | 109,58 |
| 60 a více let | 4,1 | 115,09 | 51,61 | 189,76 | 117,31 |
| C E L K E M - nepodnikatelská sféra | 100 | 103,43 | 54,55 | 153,10 | 105,75 |

2. čtvrtletí 2005

RSCP - nepodnikatelská sféra

NS-V3

Hodinové výdělky
podle platové třídy

kraj: Ústecký

| Platová třída | Struktura zaměstnanců | Medián | Diferenciace | | Průměr |
|--|-----------------------|---------------|--------------|---------------|---------------|
| | | | 1. decil | 9. decil | |
| | % | Kč/hod | Kč/hod | Kč/hod | Kč/hod |
| 1. platová třída | 1,8 | 45,44 | 41,53 | 60,54 | 49,07 |
| 2. platová třída | 7,8 | 50,77 | 42,50 | 64,31 | 52,36 |
| 3. platová třída | 5,2 | 56,78 | 46,00 | 76,92 | 59,77 |
| 4. platová třída | 5,3 | 66,12 | 52,41 | 88,63 | 68,92 |
| 5. platová třída | 4,3 | 73,44 | 57,00 | 95,29 | 75,43 |
| 6. platová třída | 5,8 | 87,46 | 65,30 | 117,20 | 89,17 |
| 7. platová třída | 7,2 | 99,81 | 72,72 | 143,32 | 103,57 |
| 8. platová třída | 14,9 | 101,71 | 80,69 | 130,91 | 104,74 |
| 9. platová třída | 17,4 | 108,58 | 90,01 | 138,96 | 112,20 |
| 10. platová třída | 6,8 | 129,88 | 101,23 | 167,33 | 133,01 |
| 11. platová třída | 6,7 | 128,23 | 93,28 | 186,77 | 134,95 |
| 12. platová třída | 14,1 | 130,26 | 108,46 | 178,70 | 138,01 |
| 13. platová třída | 1,8 | 171,69 | 131,16 | 253,98 | 186,30 |
| 14. platová třída | 1,0 | 203,50 | 154,22 | 285,09 | 213,87 |
| 15. platová třída | 0,0 | 270,65 | 211,85 | 456,25 | 299,85 |
| 16. platová třída | 0,0 | * | * | * | * |
| C E L K E M - nepodnikatelská sféra | 100 | 103,43 | 54,55 | 153,10 | 105,75 |

2. čtvrtletí 2005

RSCP - nepodnikatelská sféra

NS-V4

Hodinové výdělky
podle vzdělání

kraj: Ústecký

| Vzdělání | Struktura zaměstnanců | Medián | Diferenciace | | Průměr | |
|--|-----------------------|---------------|---------------|---------------|---------------|--------|
| | | | 1. decil | 9. decil | | |
| | % | Kč/hod | Kč/hod | Kč/hod | Kč/hod | |
| KKOV | | | | | | |
| Základní a nedokončené | A-C | 8,3 | 52,88 | 42,50 | 75,14 | 56,65 |
| Střední bez maturity | D,E,H,J | 19,4 | 69,34 | 48,19 | 107,21 | 74,84 |
| Střední s maturitou | K-M | 49,8 | 106,85 | 77,32 | 146,54 | 109,90 |
| Vyšší odborné a bakalářské | N,R | 3,4 | 114,49 | 75,57 | 166,47 | 119,17 |
| Vysokoškolské | T,V | 19,1 | 134,27 | 106,18 | 201,46 | 145,47 |
| <i>neuveдено</i> | | 0,0 | * | * | * | * |
| C E L K E M - nepodnikatelská sféra | 100 | 103,43 | 54,55 | 153,10 | 105,75 | |

**Hodinové výdělky
podle podskupin zaměstnání KZAM-R**

kraj: Ústecký

| Podskupiny zaměstnání KZAM-R | Výběrový soubor | | Medián | Diferenciace | | Průměr |
|--|------------------------|------------------|---------------|--------------|----------|--------|
| | počet org. jednotek | počet zaměst. | | 1. decil | 9. decil | |
| | | | Kč/hod | Kč/hod | Kč/hod | Kč/hod |
| 1127 Vedoucí pracovníci orgánů státní správy, správních úřadů | 56 | 390 | 160,22 | 128,54 | 226,04 | 170,46 |
| 1128 Vyšší úředníci bezpečnosti a ochrany (policejní ředitel) | 11 | 135 | 172,94 | 125,09 | 237,95 | 179,55 |
| 1150 Přednostové, tajemníci a ved.prac.okresních a obecních úřadů | 46 | 445 | 163,11 | 123,91 | 252,73 | 178,65 |
| 1210 Ředitelé a prezidenti velkých organizací, podniků | 293 | 321 | 184,85 | 130,59 | 237,89 | 187,79 |
| 1225 Vedoucí pracovníci v restauracích a hotelích | 234 | 249 | 86,67 | 64,93 | 107,65 | 87,57 |
| 1228 Vedoucí prac. v pečovatel., úklidových a podobných službách | 5 | 16 | 136,18 | 93,65 | 175,30 | 138,51 |
| 1229 Vedoucí pracovních dílčích celků jinde neuvedení (kult.,zdrav.) | 32 | 90 | 190,12 | 105,00 | 305,04 | 197,29 |
| 1231 Vedoucí pracovníci finančních a hospodářských útvarů | 53 | 80 | 147,46 | 103,01 | 238,69 | 158,18 |
| 1232 Vedoucí pracovníci personálních útvarů a útvarů průmysl. vztahů | 9 | 11 | 194,93 | 141,30 | 211,90 | 189,52 |
| 1239 Vedoucí pracovníci ostatních útvarů jinde neuvedení | 13 | 28 | 139,97 | 74,30 | 227,83 | 140,07 |
| 1319 Vedoucí, ředitelé malých organizací ostatní (kult.,zdrav.,škol.) | 175 | 196 | 148,13 | 110,45 | 203,53 | 153,71 |
| 2131 Projektanti a analytici výpočetních systémů | 6 | 14 | 137,09 | 108,67 | 185,75 | 137,42 |
| 2132 Programátoři | 9 | 16 | 121,98 | 94,66 | 149,06 | 121,13 |
| 2139 Ostatní odborníci zabývající se výpoč. tech. jinde neuvedení | 42 | 93 | 111,86 | 92,00 | 147,07 | 115,59 |
| 2149 Ostatní architekti, projekt., konstruk.a tech.inženýři (tvůr.prac.) | 17 | 38 | 139,37 | 90,24 | 193,00 | 142,02 |
| 2211 Bakteriologové, biolog., ekolog., zoologové a odb.v příb.obor. | 16 | 88 | 127,00 | 90,00 | 189,44 | 136,20 |
| 2221 Lékaři, ordináři (kromě zubních lékařů) | 27 | 541 | 157,46 | 105,10 | 231,69 | 164,89 |
| 2224 Farmaceuti, magistři v lékárně, lékárníci | 4 | 14 | 210,83 | 182,46 | 248,66 | 217,96 |
| 2225 Hygienici | 3 | 11 | 104,00 | 85,00 | 136,87 | 115,96 |
| 2321 Učitelé všeobecně vzdělávacích předmětů | 44 | 694 | 130,89 | 105,66 | 159,53 | 132,66 |
| 2322 Učitelé odborných předmětů | 38 | 394 | 133,03 | 103,73 | 161,00 | 132,73 |
| 2323 Učitelé praktického vyučování (kromě mistrů) | 10 | 11 | 157,79 | 112,86 | 186,00 | 152,82 |
| 2331 Učitelé základních škol | 196 | 3 050 | 122,77 | 99,75 | 146,84 | 123,73 |
| 2332 Učitelé předškolní výchovy | 204 | 945 | 96,85 | 84,31 | 112,86 | 98,54 |
| 2341 Učitelé všeobecně vzdělávacích předmětů na speciál. školách | 54 | 442 | 130,44 | 102,83 | 162,73 | 133,23 |
| 2342 Učitelé odborných předmětů na speciálních školách | 17 | 123 | 126,88 | 103,53 | 156,05 | 128,74 |
| 2343 Učitelé praktického vyučování na speciálních školách | 8 | 58 | 129,47 | 111,32 | 173,37 | 138,43 |
| 2353 Učitelé základních uměleckých škol (vč.soukromých) | 23 | 237 | 117,52 | 98,55 | 141,96 | 118,33 |
| 2356 Odborní pedagogové v zařiz. pro výkon ústav.a ochran. výchovy | 11 | 48 | 150,56 | 127,85 | 173,09 | 150,80 |
| 2359 Ost.odb.pedagogičtí pracov. jinde neuvedení (odb.instruktoři) | 15 | 32 | 102,19 | 73,00 | 149,93 | 110,25 |
| 2411 Odb. prac. na úseku účetnictví, financí, daní, ap., hlavní účetní | 76 | 138 | 122,61 | 95,90 | 166,08 | 125,12 |
| 2412 Odbor. pracovníci na úseku zaměstnaneckých, personálních věcí | 34 | 71 | 114,65 | 89,42 | 141,38 | 116,36 |
| 2419 Ostatní odborní pracovníci v oblasti podnikání | 14 | 25 | 103,89 | 73,27 | 128,25 | 103,60 |
| 2421 Právníci, právní poradci (mimo advokacie a soudnictví) | 12 | 26 | 140,58 | 97,91 | 243,58 | 149,85 |
| 2429 Ostatní odborníci v právní oblasti jinde neuvedení | 14 | 24 | 115,07 | 90,45 | 146,13 | 119,96 |
| 2431 Odborní archiváři (kromě řadových) | 8 | 77 | 112,79 | 86,91 | 143,17 | 113,99 |
| 2432 Odborní pracovníci knihoven (kromě řadových) | 14 | 43 | 95,75 | 71,02 | 120,21 | 96,74 |
| 2433 Odborní pracovníci v informacích (např. vti) | 7 | 16 | 92,20 | 46,16 | 114,46 | 83,07 |
| 2434 Odborní pracovníci - kurátoři (muzeí, galérií) | 5 | 22 | 104,04 | 77,00 | 128,58 | 103,58 |
| 2439 Ostatní odborní pracovníci kultury a osvěty jinde neuvedení | 12 | 37 | 116,35 | 80,87 | 159,47 | 118,99 |
| 2441 Ekonomové - vědečtí pracovníci, specialisté, experti | 30 | 54 | 118,43 | 80,71 | 166,00 | 123,03 |
| 2443 Filozofové, historici, politologové | 6 | 46 | 100,96 | 71,13 | 141,00 | 104,37 |

**Hodinové výdělky
podle podskupin zaměstnání KZAM-R**

kraj: Ústecký

| Podskupiny zaměstnání KZAM-R | Výběrový soubor | | Medián | Diferenciace | | Průměr |
|---|------------------------|------------------|---------------|--------------|----------|--------|
| | počet org. jednotek | počet zaměst. | | 1. decil | 9. decil | |
| | | | Kč/hod | Kč/hod | Kč/hod | Kč/hod |
| 2445 Psychologové | 16 | 38 | 143,59 | 103,14 | 180,14 | 142,43 |
| 2446 Odborní pracovníci v oblasti sociální péče (kromě řadových) | 28 | 204 | 114,03 | 84,40 | 134,30 | 112,54 |
| 2470 Odborní administrativní pracovníci jinde neuvedení | 160 | 1 909 | 121,89 | 90,06 | 171,73 | 126,79 |
| 3112 Stavební technici | 37 | 126 | 120,91 | 98,65 | 150,26 | 122,29 |
| 3113 Elektrotechnici | 8 | 15 | 107,30 | 90,63 | 130,16 | 110,92 |
| 3114 Elektronici a technici v radiokomunikacích a telekomunikacích | 8 | 24 | 118,90 | 101,00 | 134,00 | 118,58 |
| 3118 Technici v kartografii, kresliči a zeměměřiči | 9 | 195 | 88,65 | 69,70 | 106,12 | 88,69 |
| 3119 Ostatní techničtí pracovníci jinde neuvedení | 49 | 171 | 113,28 | 75,51 | 148,67 | 114,73 |
| 3121 Poradci ve výpočetní technice | 10 | 21 | 116,58 | 86,47 | 140,80 | 115,71 |
| 3122 Operátoři a obsluha výpočetní techniky | 33 | 91 | 127,68 | 75,70 | 162,17 | 122,93 |
| 3129 Ostatní technici ve výpočetní technice jinde neuvedení | 8 | 15 | 101,55 | 67,85 | 133,95 | 102,86 |
| 3134 Obsluha lékařských zařízení | 3 | 73 | 102,49 | 83,27 | 124,43 | 103,18 |
| 3151 Kolaudační technici a technici protipožární ochrany | 11 | 12 | 122,30 | 79,18 | 136,68 | 114,13 |
| 3152 Bezpečnostní tech.a tech. pro kontrolu zdravotní nezávadnosti | 21 | 87 | 118,76 | 90,00 | 134,33 | 117,20 |
| 3211 Technici a laboranti v oblasti biologie a v příbuzných oborech | 18 | 262 | 103,16 | 83,96 | 123,42 | 104,28 |
| 3212 Technici v agronomii, v lesnictví a v zemědělství | 19 | 70 | 107,46 | 78,06 | 134,19 | 105,46 |
| 3223 Dietetici a odborníci na výživu | 6 | 16 | 93,54 | 80,14 | 114,50 | 96,42 |
| 3226 Rehabilitační a fyzioterapeutičtí pracovníci (vč. odb. masérů) | 24 | 133 | 87,81 | 69,28 | 111,27 | 89,46 |
| 3228 Farmaceutičtí asistenti | 4 | 25 | 93,15 | 77,38 | 118,39 | 96,47 |
| 3229 Ostatní střední zdravotničtí pracovníci jinde neuvedení | 6 | 24 | 100,74 | 78,40 | 140,53 | 104,26 |
| 3231 Ošetřovatelé, všeobecné zdravotní sestry | 56 | 1 661 | 106,06 | 83,83 | 130,72 | 107,07 |
| 3232 Ženské sestry, porodní asistentky | 3 | 58 | 116,54 | 92,60 | 130,01 | 114,84 |
| 3233 Sestry pro péči o dítě | 11 | 167 | 113,76 | 90,94 | 138,63 | 113,61 |
| 3311 Vychovatelé v družinách, domovech dětí a mládeže | 259 | 846 | 92,54 | 70,83 | 114,96 | 93,10 |
| 3320 Pedagogové pro předškolní výchovu | 26 | 196 | 96,72 | 75,29 | 114,27 | 97,82 |
| 3331 Vychovatelé na speciálních školách | 22 | 73 | 108,59 | 83,01 | 123,25 | 105,74 |
| 3332 Vychovatelé školsk. zaříz. pro výkon ústavní a ochranné výchovy | 18 | 217 | 111,77 | 87,66 | 143,93 | 114,38 |
| 3341 Instruktoři a mistři odborné výchovy | 14 | 256 | 104,20 | 89,06 | 131,17 | 106,95 |
| 3349 Ostatní pedagogové jinde neuvedení | 6 | 12 | 110,34 | 98,24 | 125,81 | 110,14 |
| 3421 Obchodní agenti | 6 | 14 | 89,58 | 72,70 | 109,83 | 91,72 |
| 3422 Odbytoví a přepravní agenti | 10 | 49 | 107,86 | 84,48 | 139,00 | 109,87 |
| 3423 Zprostředkovatelé práce a agenti pracovních úřadů | 7 | 255 | 104,12 | 85,14 | 117,03 | 101,97 |
| 3431 Odborné sekretářky, sekretáři | 50 | 103 | 102,07 | 72,70 | 125,81 | 100,12 |
| 3433 Pracovníci v oblasti účetnictví, fakturace, rozpočet., kalkulace | 412 | 1 047 | 103,42 | 78,17 | 134,80 | 106,51 |
| 3434 Pracovníci v oblasti statistiky a matematiky | 4 | 42 | 105,43 | 82,38 | 119,80 | 104,53 |
| 3435 Pracovníci v oblasti práce a mezd (kromě účetních) | 25 | 38 | 109,49 | 75,42 | 140,36 | 108,82 |
| 3436 Referenti osobních oddělení | 29 | 51 | 114,40 | 84,00 | 144,52 | 114,69 |
| 3439 Ostatní odborní administrativní pracovníci jinde neuvedení | 256 | 963 | 108,18 | 79,57 | 137,41 | 109,61 |
| 3442 Berní a daňoví pracovníci | 11 | 895 | 112,05 | 94,54 | 132,98 | 113,46 |
| 3443 Pracovníci sociálního a důchodového zabezpečení | 17 | 436 | 93,13 | 76,34 | 111,98 | 94,08 |
| 3444 Pracovníci pasových oddělení a oddělení udělovajících povolení | 10 | 43 | 107,94 | 89,33 | 123,88 | 107,85 |
| 3449 Ostatní celní a daňoví pracovníci a pracovníci v příb. oborech | 9 | 32 | 118,25 | 89,54 | 136,33 | 116,27 |

**Hodinové výdělky
podle podskupin zaměstnání KZAM-R**

kraj: Ústecký

| Podskupiny zaměstnání KZAM-R | Výběrový soubor | | Medián Kč/hod | Diferenciace | | Průměr Kč/hod |
|--|--------------------------|------------------|------------------|--------------------|--------------------|------------------|
| | počet org. jednotek | počet zaměst. | | 1. decil Kč/hod | 9. decil Kč/hod | |
| | 3460 Sociální pracovníci | 76 | 424 | 93,73 | 65,87 | 120,62 |
| 4111 Písařky - opisovačky, stenotypistky | 9 | 290 | 74,75 | 58,40 | 93,54 | 75,14 |
| 4112 Kancelářští a manipul. prac. a obsl. zařízení na zpracování textu | 55 | 157 | 87,89 | 67,87 | 110,71 | 88,67 |
| 4113 Pracovníci přípravy dat výpočetní techniky | 13 | 21 | 74,44 | 64,32 | 98,81 | 78,73 |
| 4115 Sekretářky, sekretáři | 121 | 274 | 87,59 | 55,57 | 120,90 | 88,01 |
| 4121 Nižší účetní | 10 | 14 | 74,85 | 56,90 | 103,88 | 80,32 |
| 4131 Úředníci ve skladech | 38 | 107 | 86,90 | 61,69 | 117,96 | 87,85 |
| 4133 Úředníci v dopravě a v přepravě (dispečeri, kontrolori apod.) | 7 | 20 | 115,55 | 74,52 | 125,15 | 105,63 |
| 4141 Řadoví knihovníci, archiváři, evidenční pracovníci | 47 | 199 | 94,57 | 70,19 | 116,58 | 93,92 |
| 4142 Poštovní doručovatelé, úředníci v třídárnách | 12 | 23 | 76,77 | 61,97 | 94,42 | 77,01 |
| 4190 Nižší pracovníci jinde neuvedení ostatní | 70 | 174 | 103,98 | 68,73 | 143,19 | 106,05 |
| 4211 Pokladníci (v bankách, pojišťovnách, spořitelnách, na poště) | 32 | 44 | 91,12 | 64,00 | 116,60 | 91,15 |
| 4214 Prodavači vstupenek, jízdenek apod. | 6 | 16 | 58,53 | 43,93 | 73,55 | 58,84 |
| 4216 Inkasisté (výběřčí dluhů) | 8 | 16 | 103,99 | 57,64 | 116,08 | 99,93 |
| 4222 Recepční | 8 | 30 | 70,71 | 49,68 | 84,40 | 69,12 |
| 4223 Telefonisté | 28 | 55 | 65,51 | 48,14 | 106,85 | 71,29 |
| 4224 Informátoři | 11 | 40 | 67,26 | 41,08 | 97,40 | 66,98 |
| 5113 Průvodci (turist. zájezdů, historických a kulturních památek) | 8 | 53 | 70,27 | 54,79 | 96,04 | 72,94 |
| 5121 Pracovníci dohlížející nad obsluhujícím personálem, hospodyně | 64 | 106 | 82,35 | 52,80 | 114,04 | 84,52 |
| 5122 Kuchaři | 406 | 1 448 | 60,53 | 50,06 | 78,55 | 62,93 |
| 5123 Číšníci, servírky | 4 | 16 | 65,36 | 55,06 | 82,11 | 65,76 |
| 5132 Pečovatelé a pomoc.ošetřovatelé v zařiz.soc.pěče, v nemocnicích | 53 | 678 | 72,75 | 56,60 | 93,88 | 74,07 |
| 5133 Pečovatelé v domácnosti | 6 | 27 | 56,79 | 47,43 | 65,50 | 57,51 |
| 5149 Ostatní pracovníci zajišťující osobní služby jinde neuvedení | 6 | 18 | 61,46 | 53,10 | 95,77 | 66,06 |
| 5161 Hasiči, požárníci | 14 | 628 | 147,04 | 113,52 | 185,78 | 148,40 |
| 5162 Pracovníci bezpečnostních orgánů (např. policisté, strážníci) | 31 | 406 | 122,25 | 85,19 | 156,31 | 121,74 |
| 5169 Ostatní pracovníci ochrany a ostrahy jinde neuvedení | 18 | 111 | 87,76 | 47,00 | 133,07 | 90,35 |
| 5211 Prodavači v obchodech | 10 | 15 | 56,60 | 48,92 | 64,46 | 55,46 |
| 6113 Zahradníci a pěstitelé zahradních plodin a sazenic | 20 | 79 | 58,43 | 43,12 | 76,77 | 59,12 |
| 7122 Zedníci, kameníci, omítkáři | 23 | 53 | 73,86 | 48,12 | 95,34 | 72,45 |
| 7124 Tesaři a truhláři | 8 | 16 | 78,13 | 51,23 | 91,52 | 76,32 |
| 7129 Ost. stavební dělníci hlavní stav. výroby a prac.v ost. oborech | 17 | 46 | 72,39 | 51,79 | 101,08 | 75,24 |
| 7136 Instalatéri, potrubáři, stavební zámečníci, klempíři | 14 | 67 | 88,36 | 66,20 | 107,76 | 87,44 |
| 7137 Stavební a provozní elektrikáři | 16 | 52 | 84,55 | 67,71 | 105,81 | 86,97 |
| 7141 Malíři a tapetáři | 6 | 10 | 72,87 | 46,36 | 85,61 | 69,28 |
| 7222 Nástrojaři, kovomodeláři, kovodělníci, zámečníci | 38 | 84 | 85,84 | 65,74 | 103,39 | 84,91 |
| 7231 Mechanici a opraváři motorových vozidel | 16 | 51 | 94,56 | 71,68 | 109,82 | 92,85 |
| 7241 Elektromech., opraváři a seřizovači různých typů elektr. zařízení | 16 | 29 | 80,68 | 67,00 | 92,98 | 80,56 |
| 7433 Dámští a pánští krejčí a kloboučníci včetně opravářů oděvů | 7 | 13 | 58,35 | 51,81 | 74,00 | 62,63 |
| 7436 Švadleny, vyšivači a pracovníci v příbuzných oborech | 5 | 10 | 58,37 | 45,26 | 88,90 | 60,68 |
| 8162 Obsluha parních turbín, ohříváčů a motorů | 25 | 36 | 67,65 | 46,53 | 86,16 | 67,18 |
| 8163 Obsluha zařízení při úpravě, čištění a rozvodu vody | 5 | 18 | 92,85 | 57,55 | 109,90 | 89,43 |

**Hodinové výdělky
podle podskupin zaměstnání KZAM-R**

kraj: Ústecký

| Podskupiny zaměstnání KZAM-R | Výběrový soubor | | Medián | Diferenciace | | Průměr |
|---|------------------------|------------------|---------------|--------------|----------|--------|
| | počet org. jednotek | počet zaměst. | | 1. decil | 9. decil | |
| | | | Kč/hod | Kč/hod | Kč/hod | Kč/hod |
| 8264 Obsluha strojů na bělení, barvení, čištění, praní, žehlení textilu | 13 | 127 | 52,94 | 47,11 | 64,25 | 54,59 |
| 8321 Řidiči osobních a malých dodávkových automobilů, taxikáři | 88 | 172 | 83,17 | 63,52 | 102,92 | 83,42 |
| 8322 Řidiči sanitních a rzp vozů | 4 | 42 | 92,84 | 67,03 | 129,46 | 94,58 |
| 8324 Řidiči nákladních automobilů a tahačů | 18 | 323 | 86,60 | 73,12 | 97,66 | 85,70 |
| 8326 Řidiči speciálních vozidel | 7 | 63 | 87,39 | 77,00 | 97,15 | 87,58 |
| 8334 Obsluha vysokozdvížných a ostatních motorových vozíků | 3 | 12 | 100,83 | 74,94 | 114,66 | 96,75 |
| 9132 Pomocníci a uklízeči v kancelářích, hotelích, nemocnicích ap. | 546 | 2 051 | 51,70 | 44,32 | 64,31 | 53,52 |
| 9133 Ruční pradláči a žehlíři (kromě obsluhy strojů) | 19 | 40 | 56,40 | 51,97 | 73,03 | 59,14 |
| 9141 Domovníci, správci domu | 177 | 339 | 69,73 | 48,74 | 101,77 | 73,40 |
| 9143 Školníci vč. školníků - údržbářů | 323 | 488 | 61,37 | 51,32 | 83,41 | 64,78 |
| 9151 Poslíčci, nosiči zavazadel a doručovatelé | 8 | 13 | 64,85 | 45,77 | 78,59 | 64,66 |
| 9152 Vrátní, hlídači, uváděči a šatnářky | 47 | 211 | 58,37 | 46,00 | 72,00 | 58,77 |
| 9161 Sběrači odpadků, popeláři | 59 | 488 | 47,52 | 41,48 | 71,45 | 52,54 |
| 9162 Metaři, čističi záchodků, žump, kanálů a podobných zařízení | 5 | 20 | 51,77 | 42,20 | 57,47 | 50,03 |
| 9169 Ostatní pracovníci v příbuzných oborech jinde neuvedení | 129 | 594 | 42,93 | 41,26 | 61,98 | 48,59 |
| 9321 Pomocní a nekvalifikovaní montážní a manipulační dělníci | 12 | 28 | 45,95 | 41,45 | 68,65 | 50,20 |
| 9323 Dělníci nádvorní skupiny (pomocní montéři) | 15 | 114 | 50,84 | 42,00 | 70,50 | 53,94 |
| 9333 Vazači a nosiči břemen, přístavní dělníci (dokaři) | 6 | 10 | 58,24 | 50,00 | 66,02 | 57,61 |
| 9339 Pomocní a nekvalif. pracovníci v dopravě, ve skladech, v telek. | 21 | 85 | 53,25 | 42,73 | 72,38 | 56,54 |

2. čtvrtletí 2005

RSCP - nepodnikatelská sféra

NS-V6

Hodinové výdělky
podle kategorie zaměstnání

kraj: Ústecký

| Kategorie zaměstnání | Struktura zaměstnanců | Medián | Diferenciace | | Průměr |
|--|--------------------------|---------------|--------------|---------------|---------------|
| | | | 1. decil | 9. decil | |
| | % | Kč/hod | Kč/hod | Kč/hod | Kč/hod |
| D Manuální pracovníci | 24,1 | 59,18 | 43,81 | 103,82 | 68,96 |
| T Nemanuální pracovníci | 75,9 | 112,33 | 78,81 | 159,31 | 117,41 |
| Relace D/T (%) | | 52,7 | 55,6 | 65,2 | 58,7 |
| C E L K E M - nepodnikatelská sféra | 100 | 103,43 | 54,55 | 153,10 | 105,75 |

manuální pracovníci - zaměstnanci s převážně manuálním charakterem práce (hlavní třída KZAM-R 6-9 a vybraná zaměstnání hl. třídy 5)

nemanuální pracovníci - zaměstnanci s převážně nemanuálním charakterem práce (hlavní třída KZAM-R 1-4 a vybraná zaměstnání hl. třídy 5)

2. čtvrtletí 2005

RSCP - nepodnikatelská sféra

NS-V8

Hodinové výdělky
podle pohlaví

kraj: Ústecký

| Pohlaví | Struktura zaměstnanců | Medián | Diferenciace | | Průměr |
|--|--------------------------|---------------|--------------|---------------|---------------|
| | | | 1. decil | 9. decil | |
| | % | Kč/hod | Kč/hod | Kč/hod | Kč/hod |
| Muž | 30,6 | 113,21 | 58,00 | 176,82 | 117,33 |
| Žena | 69,4 | 100,79 | 53,73 | 140,91 | 100,65 |
| Relace Ž/M (%) | | 89,0 | 92,6 | 79,7 | 85,8 |
| C E L K E M - nepodnikatelská sféra | 100 | 103,43 | 54,55 | 153,10 | 105,75 |

**Hrubý měsíční plat a jeho složky, diference, placená doba
v nepodnikatelské sféře**

kraj: Ústecký

Medián hrubého měsíčního platu 18 377 Kč/měs

Diference

| | |
|---|---------------|
| 1. decil - 10 % hrubých měsíčních platů menších než | 9 759 Kč/měs |
| 1. kvartil - 25 % hrubých měsíčních platů menších než | 14 171 Kč/měs |
| Medián - 50 % hrubých měsíčních platů menších než | 18 377 Kč/měs |
| 3. kvartil - 25 % hrubých měsíčních platů větších než | 22 450 Kč/měs |
| 9. decil - 10 % hrubých měsíčních platů větších než | 27 167 Kč/měs |

Průměr hrubého měsíčního platu 18 856 Kč/měs

Vybrané složky hrubého měsíčního platu

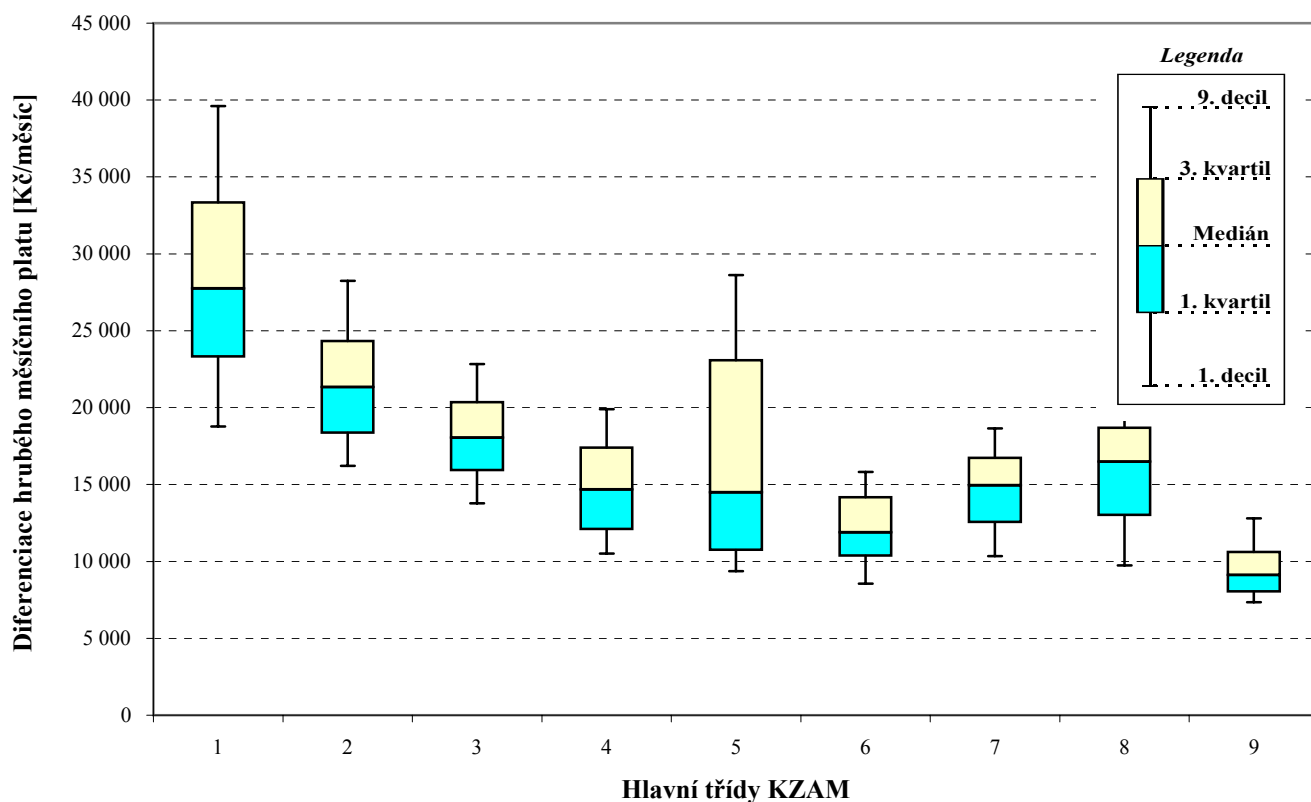
| | |
|----------------------------|--------|
| prémie a odměny | 3,4 % |
| příplatky za přesčas | 0,4 % |
| příplatky ostatní | 16,6 % |
| náhrady | 4,5 % |
| odměny za pohotovost | 0,9 % |

Průměrná placená doba 172,4 hod/měs

Hrubý měsíční plat a jeho složky, diferenciace, placená doba podle hlavních tříd zaměstnání KZAM-R

kraj: Ustecký

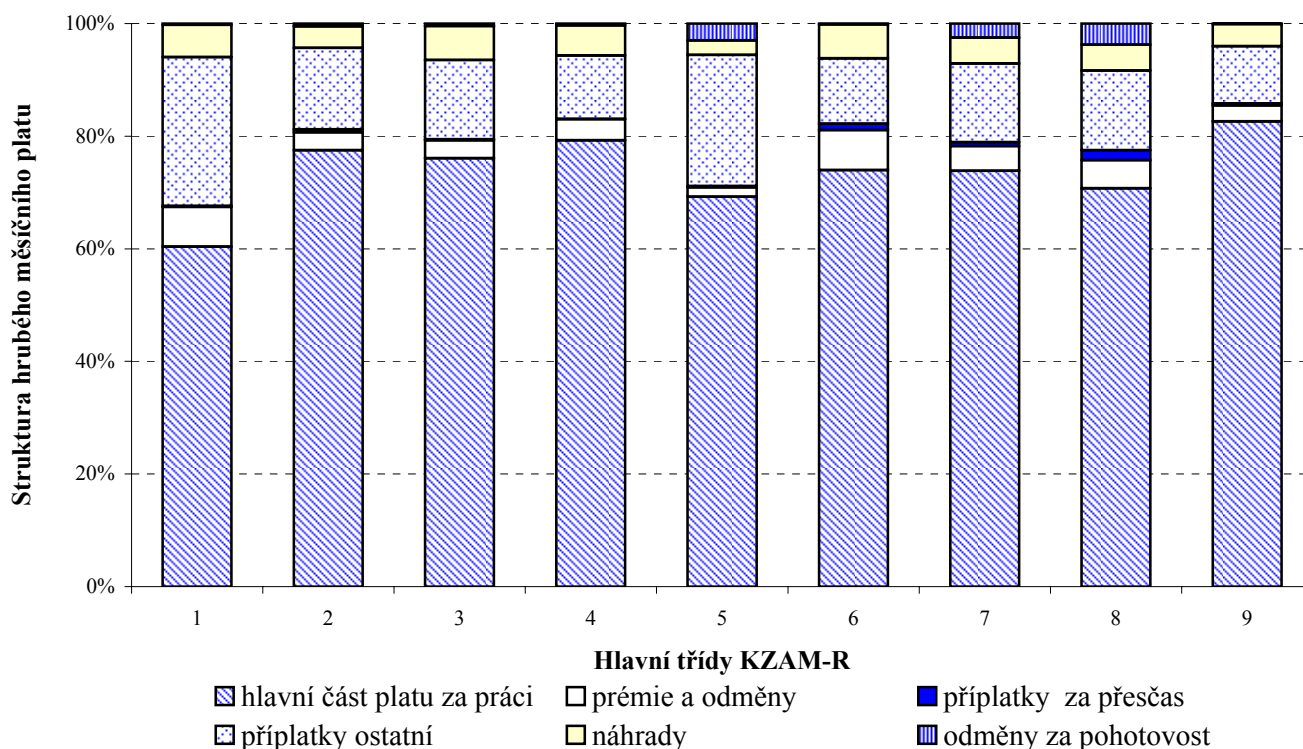
| Hlavní třída zaměstnání KZAM - R | Struktura zaměstnanců | Medián |
|--|--------------------------|---------------|
| | % | Kč/měs |
| 0 Příslušníci armády | 1,8 | * |
| 1 Zákonodárci, vedoucí a řídicí pracovníci | 6,2 | 27 738 |
| 2 Vědečtí a odborní duševní pracovníci | 31,0 | 21 329 |
| 3 Techničtí (zdrav., pedagog.) pracovníci | 29,0 | 18 036 |
| 4 Nižší administrativní pracovníci | 4,1 | 14 678 |
| 5 Provozní pracovníci ve službách a obchodu | 12,1 | 14 484 |
| 6 Dělníci v zemědělství, lesnictví a rybářství | 0,3 | 11 887 |
| 7 Řemeslníci, výrobci a zpracovatelé | 1,6 | 14 944 |
| 8 Obsluha strojů a zařízení | 2,4 | 16 481 |
| 9 Pomocní a nekvalifikovaní pracovníci | 11,6 | 9 112 |
| C E L K E M - nepodnikatelská sféra | 100 | 18 377 |



Hrubý měsíční plat a jeho složky, diference, placená doba podle hlavních tříd zaměstnání KZAM-R

kraj: Ustecký

| Diferenciace | | | | Průměr | Vybrané složky hrubého měsíčního platu | | | | | Placená doba |
|--------------|---------------|---------------|---------------|---------------|--|----------------------|-------------------|------------|----------------------|--------------|
| 1. decil | 1. kvartil | 3. kvartil | 9. decil | | prémie a odměny | příplatky za přesčas | příplatky ostatní | náhrady | odměny za pohotovost | |
| Kč/měs | Kč/měs | Kč/měs | Kč/měs | Kč/měs | % | % | % | % | % | hod/měs |
| * | * | * | * | * | * | * | * | * | * | * |
| 18 777 | 23 316 | 33 350 | 39 609 | 28 908 | 7,1 | 0,2 | 26,4 | 5,7 | 0,3 | 172,9 |
| 16 207 | 18 361 | 24 330 | 28 237 | 22 068 | 3,2 | 0,5 | 14,5 | 3,8 | 0,5 | 173,4 |
| 13 784 | 15 921 | 20 356 | 22 838 | 18 289 | 3,2 | 0,2 | 14,1 | 6,0 | 0,5 | 171,4 |
| 10 501 | 12 096 | 17 410 | 19 896 | 15 007 | 3,7 | 0,1 | 11,3 | 5,4 | 0,3 | 173,6 |
| 9 370 | 10 746 | 23 082 | 28 611 | 17 379 | 1,6 | 0,3 | 23,3 | 2,6 | 3,0 | 168,9 |
| 8 550 | 10 371 | 14 178 | 15 823 | 12 194 | 7,1 | 1,2 | 11,6 | 6,1 | 0,2 | 175,2 |
| 10 335 | 12 543 | 16 743 | 18 647 | 14 696 | 4,4 | 0,7 | 14,0 | 4,6 | 2,5 | 174,8 |
| 9 734 | 13 006 | 18 681 | 20 069 | 15 750 | 5,0 | 1,8 | 14,2 | 4,6 | 3,8 | 182,3 |
| 7 338 | 8 044 | 10 619 | 12 810 | 9 720 | 2,8 | 0,3 | 10,2 | 3,9 | 0,1 | 171,1 |
| 9 759 | 14 171 | 22 450 | 27 167 | 18 856 | 3,4 | 0,4 | 16,6 | 4,5 | 0,9 | 172,4 |



**Hrubý měsíční plat a jeho složky, diference, placená doba
podle podskupin zaměstnání KZAM-R**

kraj: Ústecký

| Podskupiny zaměstnání KZAM-R | Počet zaměstnanců přečtený podle placených měsíců | Medián |
|---|--|---------------|
| | | Kč/měs |
| 1127 Vedoucí pracovníci orgánů státní správy, správních úřadů | 367 | 28 201 |
| 1128 Vyšší úředníci bezpečnosti a ochrany (policejní ředitel) | 119 | 29 260 |
| 1150 Přednostové, tajemníci a vedoucí pracovníci okresních a obecních úřadů | 418 | 27 818 |
| 1210 Ředitelé a prezidenti velkých organizací, podniků | 315 | 31 586 |
| 1225 Vedoucí pracovníci v restauracích a hotelích | 114 | 15 596 |
| 1228 Vedoucí pracovníci v pečovatelských, úklidových a podobných službách | 15 | 24 136 |
| 1229 Vedoucí pracovních dílčích celků jinde neuvedení (kulturních,zdravotn.,školských) | 77 | 32 129 |
| 1231 Vedoucí pracovníci finančních a hospodářských (správních) útvarů | 74 | 25 240 |
| 1239 Vedoucí pracovníci ostatních útvarů jinde neuvedení | 23 | 24 944 |
| 1319 Vedoucí, ředitelé malých organizací ostatní (kultura,zdravotnictví,školství) | 189 | 24 863 |
| 2131 Projektanti a analytici výpočetních systémů | 14 | 22 544 |
| 2132 Programátoři | 15 | 22 324 |
| 2139 Ostatní odborníci zabývající se výpočetní technikou jinde neuvedení | 84 | 19 298 |
| 2149 Ostatní architekti, projektanti, konstruktéři a techničtí inženýři (tvůrčí pracovníci) | 36 | 24 217 |
| 2211 Bakteriologové, biologové, ekologové, zoologové a odborníci v příbuzných oborech | 78 | 21 636 |
| 2221 Lékaři, ordináři (kromě zubních lékařů) | 416 | 33 213 |
| 2224 Farmaceuti, magistři v lékárně, lékárníci | 12 | 35 980 |
| 2321 Učitelé všeobecně vzdělávacích předmětů | 644 | 23 035 |
| 2322 Učitelé odborných předmětů | 345 | 23 120 |
| 2323 Učitelé praktického vyučování (kromě mistrů) | 10 | 25 889 |
| 2331 Učitelé základních škol | 2 872 | 21 508 |
| 2332 Učitelé předškolní výchovy | 875 | 16 794 |
| 2341 Učitelé všeobecně vzdělávacích předmětů na speciálních školách | 426 | 22 298 |
| 2342 Učitelé odborných předmětů na speciálních školách | 117 | 22 065 |
| 2343 Učitelé praktického vyučování na speciálních školách | 51 | 22 635 |
| 2353 Učitelé základních uměleckých škol (vč.soukromých) | 191 | 20 382 |
| 2356 Odborní pedagogové v zařízeních pro výkon ústavní a ochranné výchovy | 43 | 25 958 |
| 2359 Ostatní odborní pedagogičtí pracovníci jinde neuvedení (odborní instruktoři) | 24 | 17 349 |
| 2411 Odborní pracovníci na úseku účetnictví, financí, daní, apod., hlavní účetní | 129 | 20 874 |
| 2412 Odborní pracovníci na úseku zaměstnaneckých, personálních věcí | 64 | 20 178 |
| 2419 Ostatní odborní pracovníci v oblasti podnikání | 24 | 17 554 |
| 2421 Právníci, právní poradci (mimo advokacie a soudnictví) | 21 | 22 957 |
| 2429 Ostatní odborníci v právní oblasti jinde neuvedení | 23 | 20 974 |
| 2431 Odborní archiváři (kromě řadových) | 67 | 19 414 |
| 2432 Odborní pracovníci knihoven (kromě řadových) | 36 | 17 099 |
| 2434 Odborní pracovníci - kurátoři (muzeí, galérií) | 16 | 17 910 |
| 2439 Ostatní odborní pracovníci kultury a osvěty jinde neuvedení | 32 | 21 566 |
| 2441 Ekonomové - vědecktí pracovníci, specialisté, experti | 49 | 20 608 |
| 2443 Filozofové, historici, politologové | 28 | 16 656 |
| 2445 Psychologové | 31 | 24 540 |
| 2446 Odborní pracovníci v oblasti sociální péče (kromě řadových) | 184 | 20 018 |
| 2470 Odborní administrativní pracovníci jinde neuvedení | 1 744 | 21 357 |

**Hrubý měsíční plat a jeho složky, diferenciacie, placená doba
podle podskupin zaměstnání KZAM-R**

kraj: Ústecký

| Diferenciacie | | | | Průměr | Vybrané složky hrubého měsíčního platu | | | | | Placená doba |
|---------------|------------|------------|----------|--------|--|----------------------|-------------------|---------|----------------------|--------------|
| 1. decil | 1. kvartil | 3. kvartil | 9. decil | | prémie a odměny | příplatky za přesčas | příplatky ostatní | náhrady | odměny za pohotovost | |
| Kč/měs | Kč/měs | Kč/měs | Kč/měs | Kč/měs | % | % | % | % | % | hod/měs |
| 22 497 | 24 844 | 33 657 | 38 986 | 29 688 | 4,9 | 0,0 | 23,8 | 6,7 | 0,0 | 172,6 |
| 21 092 | 23 677 | 33 987 | 41 359 | 30 482 | 3,8 | 0,0 | 29,2 | 5,6 | 0,2 | 175,2 |
| 21 679 | 24 343 | 33 009 | 40 154 | 29 903 | 9,6 | 0,1 | 25,4 | 6,4 | 0,1 | 173,7 |
| 22 175 | 26 907 | 35 222 | 38 341 | 31 296 | 5,4 | 0,0 | 31,5 | 4,3 | 0,1 | 172,3 |
| 12 620 | 14 351 | 16 984 | 19 917 | 16 041 | 3,4 | 0,0 | 20,5 | 2,6 | 0,0 | 169,9 |
| 18 083 | 20 093 | 27 339 | 31 010 | 24 214 | 20,3 | 0,4 | 16,9 | 5,9 | 0,1 | 173,5 |
| 19 545 | 23 655 | 46 707 | 62 088 | 38 072 | 11,8 | 2,2 | 24,6 | 6,8 | 2,7 | 178,6 |
| 19 732 | 21 691 | 29 494 | 35 207 | 27 128 | 10,1 | 0,1 | 27,1 | 6,4 | 0,1 | 172,8 |
| 12 878 | 17 432 | 30 522 | 35 571 | 24 555 | 12,3 | 0,0 | 23,1 | 4,8 | 0,0 | 171,1 |
| 18 455 | 21 713 | 29 156 | 33 911 | 25 713 | 4,4 | 0,0 | 26,1 | 4,8 | 0,1 | 171,6 |
| 17 931 | 19 408 | 25 923 | 29 694 | 23 174 | 3,0 | 0,1 | 14,0 | 9,4 | 2,1 | 172,3 |
| 17 255 | 18 289 | 24 798 | 26 032 | 22 623 | 4,6 | 0,9 | 18,9 | 7,1 | 0,0 | 177,2 |
| 15 200 | 17 941 | 22 683 | 25 280 | 20 366 | 5,0 | 0,2 | 14,1 | 7,5 | 0,6 | 173,9 |
| 16 295 | 18 059 | 29 994 | 32 236 | 24 275 | 5,2 | 0,0 | 21,1 | 6,5 | 0,1 | 172,3 |
| 15 768 | 19 032 | 27 777 | 32 148 | 23 163 | 3,3 | 0,1 | 13,9 | 5,8 | 0,1 | 171,1 |
| 20 192 | 25 858 | 41 443 | 50 215 | 34 760 | 5,2 | 4,2 | 16,0 | 6,3 | 5,8 | 193,3 |
| 28 243 | 32 144 | 41 737 | 49 961 | 37 771 | 4,7 | 0,0 | 38,3 | 6,3 | 0,0 | 167,1 |
| 18 470 | 20 453 | 25 363 | 28 259 | 23 364 | 2,4 | 0,8 | 16,8 | 2,4 | 0,0 | 172,3 |
| 18 348 | 20 799 | 25 396 | 27 960 | 23 202 | 2,8 | 1,8 | 15,1 | 2,6 | 0,0 | 172,9 |
| 20 315 | 22 946 | 27 860 | 31 072 | 25 667 | 3,9 | 0,0 | 23,2 | 3,9 | 0,0 | 172,1 |
| 17 586 | 19 528 | 23 587 | 26 110 | 21 750 | 1,7 | 0,1 | 13,0 | 2,8 | 0,0 | 172,5 |
| 14 430 | 15 739 | 17 747 | 19 161 | 16 888 | 2,4 | 0,0 | 7,8 | 3,9 | 0,0 | 171,2 |
| 17 295 | 20 169 | 24 773 | 27 421 | 22 549 | 3,3 | 0,0 | 17,6 | 3,4 | 0,0 | 172,2 |
| 18 484 | 19 586 | 24 233 | 26 819 | 22 296 | 2,8 | 0,1 | 13,7 | 2,7 | 0,0 | 172,5 |
| 19 475 | 21 610 | 26 859 | 29 588 | 23 948 | 0,4 | 0,0 | 22,8 | 8,7 | 0,0 | 172,3 |
| 16 510 | 18 343 | 21 843 | 23 850 | 20 325 | 2,2 | 0,1 | 8,9 | 1,3 | 0,0 | 169,4 |
| 22 672 | 23 590 | 27 495 | 30 115 | 26 020 | 1,2 | 0,0 | 19,5 | 7,4 | 0,5 | 173,6 |
| 12 733 | 14 745 | 23 345 | 27 850 | 19 618 | 2,4 | 0,0 | 17,9 | 7,0 | 0,4 | 170,0 |
| 16 184 | 19 144 | 23 423 | 27 217 | 21 492 | 6,2 | 0,0 | 16,5 | 6,5 | 0,0 | 173,0 |
| 16 710 | 18 271 | 22 383 | 24 668 | 20 416 | 3,7 | 0,1 | 15,1 | 7,4 | 0,0 | 174,6 |
| 13 038 | 15 664 | 20 959 | 22 699 | 17 977 | 8,1 | 0,2 | 15,9 | 5,6 | 0,0 | 173,5 |
| 16 748 | 17 681 | 26 647 | 31 723 | 23 262 | 5,6 | 0,0 | 11,3 | 7,2 | 0,0 | 173,1 |
| 15 166 | 16 863 | 24 353 | 25 657 | 20 731 | 3,3 | 0,0 | 11,2 | 6,7 | 0,0 | 173,3 |
| 15 627 | 17 135 | 21 561 | 24 286 | 19 474 | 2,5 | 0,0 | 9,8 | 5,9 | 0,0 | 171,2 |
| 12 014 | 14 257 | 19 187 | 20 265 | 16 991 | 4,6 | 0,1 | 15,5 | 4,6 | 0,0 | 171,5 |
| 12 716 | 14 225 | 20 744 | 21 258 | 17 881 | 5,1 | 0,2 | 13,1 | 3,8 | 0,0 | 172,9 |
| 14 631 | 18 177 | 24 400 | 27 679 | 21 132 | 3,3 | 0,6 | 14,4 | 5,2 | 1,8 | 180,4 |
| 15 435 | 18 369 | 24 261 | 26 973 | 21 244 | 7,6 | 0,1 | 19,1 | 7,3 | 0,0 | 173,1 |
| 12 864 | 13 911 | 19 517 | 24 461 | 17 432 | 2,0 | 0,0 | 6,1 | 6,3 | 0,0 | 178,3 |
| 20 028 | 22 922 | 28 586 | 30 413 | 25 061 | 1,5 | 0,0 | 20,0 | 9,2 | 0,1 | 172,9 |
| 14 579 | 17 407 | 22 123 | 24 103 | 19 833 | 5,2 | 0,1 | 14,1 | 5,1 | 1,3 | 173,4 |
| 15 957 | 18 263 | 24 920 | 29 238 | 22 034 | 4,9 | 0,1 | 17,5 | 3,8 | 0,2 | 172,8 |

**Hrubý měsíční plat a jeho složky, diference, placená doba
podle podskupin zaměstnání KZAM-R**

kraj: Ústecký

| Podskupiny zaměstnání KZAM-R | Počet zaměstnanců přečtený podle placených měsíců | Medián |
|---|--|--------|
| | | Kč/měs |
| 3112 Stavební technici | 118 | 20 915 |
| 3113 Elektrotechnici | 13 | 18 508 |
| 3114 Elektronici a technici v radiokomunikacích a telekomunikacích | 22 | 20 731 |
| 3119 Ostatní techničtí pracovníci jinde neuvedení | 158 | 19 620 |
| 3121 Poradci ve výpočetní technice | 18 | 20 485 |
| 3122 Operátoři a obsluha výpočetní techniky | 81 | 21 222 |
| 3129 Ostatní technici ve výpočetní technice jinde neuvedení | 12 | 17 434 |
| 3134 Obsluha lékařských zařízení | 59 | 19 779 |
| 3151 Kolaudační technici a technici protipožární ochrany | 10 | 21 245 |
| 3152 Bezpečnostní technici a technici pro kontrolu zdravotní nezávadnosti a jakosti | 79 | 20 952 |
| 3211 Technici a laboranti v oblasti biologie a v příbuzných oborech | 225 | 19 127 |
| 3212 Technici v agronomii, v lesnictví a v zemědělství | 67 | 18 370 |
| 3223 Dietetici a odborníci na výživu | 15 | 17 341 |
| 3226 Rehabilitační a fyzioterapeutičtí pracovníci (vč. odborných masérů) | 107 | 15 586 |
| 3228 Farmaceutičtí asistenti | 21 | 16 436 |
| 3229 Ostatní střední zdravotničtí pracovníci jinde neuvedení | 24 | 19 501 |
| 3231 Ošetřovatelé, všeobecné zdravotní sestry | 1 328 | 17 850 |
| 3232 Ženské sestry, porodní asistentky | 32 | 19 499 |
| 3233 Sestry pro péči o dítě | 155 | 18 704 |
| 3311 Vychovatelé v družinách, klubech, domovech dětí a mládeže apod. | 710 | 15 733 |
| 3320 Pedagogové pro předškolní výchovu | 156 | 16 966 |
| 3331 Vychovatelé na speciálních školách | 61 | 18 541 |
| 3332 Vychovatelé školského zařízení pro výkon ústavní a ochranné výchovy | 200 | 19 695 |
| 3341 Instruktoři a mistři odborné výchovy | 226 | 17 987 |
| 3349 Ostatní pedagogové jinde neuvedení | 12 | 18 242 |
| 3421 Obchodní agenti | 12 | 15 392 |
| 3422 Odbytoví a přepravní agenti | 46 | 18 944 |
| 3423 Zprostředkovatelé práce a agenti pracovních úřadů | 230 | 17 504 |
| 3431 Odborné sekretářky, sekretáři | 89 | 17 464 |
| 3433 Pracovníci v oblasti účetnictví, fakturace, rozpočetnictví, kalkulace | 890 | 17 947 |
| 3434 Pracovníci v oblasti statistiky a matematiky | 39 | 18 730 |
| 3435 Pracovníci v oblasti práce a mezd (kromě účetních) | 30 | 19 846 |
| 3436 Referenti osobních oddělení | 49 | 19 291 |
| 3439 Ostatní odborní administrativní pracovníci jinde neuvedení | 832 | 18 863 |
| 3442 Berní a daňoví pracovníci | 842 | 19 351 |
| 3443 Pracovníci sociálního a důchodového zabezpečení | 399 | 17 691 |
| 3444 Pracovníci pasových oddělení a oddělení udělujících povolení | 39 | 19 154 |
| 3449 Ostatní celní a daňoví pracovníci a pracovníci v příbuzných oborech | 30 | 20 495 |
| 3460 Sociální pracovníci | 371 | 16 117 |
| 4111 Písařky - opisovačky, stenotypistky | 212 | 11 929 |
| 4112 Kancelářští a manipulační pracovníci a obsluha zařízení na zpracování textu | 117 | 14 577 |
| 4113 Pracovníci přípravy dat výpočetní techniky | 20 | 14 618 |

**Hrubý měsíční plat a jeho složky, diferenciacie, placená doba
podle podskupin zaměstnání KZAM-R**

kraj: Ústecký

| Diferenciacie | | | | Průměr | Vybrané složky hrubého měsíčního platu | | | | | Placená doba |
|---------------|------------|------------|----------|--------|--|----------------------|-------------------|---------|----------------------|--------------|
| 1. decil | 1. kvartil | 3. kvartil | 9. decil | | prémie a odměny | příplatky za přesčas | příplatky ostatní | náhrady | odměny za pohotovost | |
| Kč/měs | Kč/měs | Kč/měs | Kč/měs | Kč/měs | % | % | % | % | % | hod/měs |
| 16 677 | 19 106 | 22 596 | 24 833 | 20 897 | 6,8 | 0,0 | 16,1 | 5,2 | 0,6 | 172,9 |
| 13 665 | 15 623 | 20 621 | 22 556 | 18 241 | 3,0 | 0,1 | 12,3 | 6,0 | 1,0 | 173,1 |
| 17 114 | 18 827 | 21 541 | 23 313 | 20 362 | 1,3 | 0,0 | 12,7 | 4,8 | 1,0 | 172,8 |
| 12 689 | 16 783 | 22 402 | 26 314 | 19 767 | 5,2 | 0,3 | 17,7 | 5,3 | 2,0 | 173,5 |
| 15 481 | 17 922 | 23 022 | 23 665 | 20 018 | 6,4 | 0,2 | 16,5 | 6,0 | 0,2 | 174,0 |
| 13 290 | 17 647 | 23 676 | 25 763 | 20 772 | 2,9 | 0,1 | 23,3 | 7,4 | 0,6 | 171,7 |
| 11 512 | 16 705 | 19 093 | 23 190 | 17 815 | 3,3 | 0,0 | 17,7 | 4,1 | 0,0 | 172,3 |
| 12 414 | 15 933 | 24 804 | 29 318 | 20 586 | 1,7 | 3,0 | 11,9 | 6,9 | 5,3 | 184,0 |
| 16 783 | 20 573 | 23 215 | 23 629 | 21 011 | 6,0 | 0,0 | 15,0 | 8,7 | 0,0 | 172,9 |
| 16 622 | 19 300 | 22 206 | 23 497 | 20 538 | 4,7 | 0,0 | 8,6 | 5,9 | 0,0 | 173,1 |
| 14 577 | 16 723 | 21 385 | 24 655 | 19 493 | 2,3 | 1,7 | 11,5 | 6,1 | 2,4 | 180,2 |
| 13 255 | 14 589 | 21 110 | 22 838 | 18 105 | 2,9 | 0,1 | 10,1 | 7,4 | 0,0 | 172,2 |
| 13 869 | 15 723 | 19 479 | 20 448 | 17 612 | 1,8 | 1,3 | 12,3 | 6,1 | 0,0 | 181,6 |
| 12 111 | 13 435 | 17 156 | 19 209 | 15 601 | 1,7 | 0,0 | 11,2 | 7,2 | 0,0 | 171,9 |
| 13 974 | 15 611 | 18 150 | 19 884 | 16 915 | 3,9 | 0,0 | 12,3 | 5,7 | 0,0 | 168,4 |
| 14 540 | 16 747 | 22 360 | 25 240 | 19 570 | 1,4 | 2,3 | 15,3 | 6,6 | 2,3 | 180,4 |
| 14 587 | 16 102 | 20 144 | 22 521 | 18 314 | 1,3 | 0,4 | 18,1 | 6,4 | 0,5 | 167,5 |
| 15 994 | 17 832 | 21 213 | 22 984 | 19 542 | 1,9 | 0,3 | 18,2 | 6,7 | 0,0 | 167,6 |
| 15 338 | 17 088 | 20 618 | 23 276 | 18 985 | 0,9 | 0,2 | 21,1 | 5,6 | 0,1 | 166,4 |
| 11 500 | 13 729 | 17 572 | 19 976 | 15 843 | 1,6 | 0,1 | 12,2 | 4,4 | 0,4 | 168,5 |
| 13 611 | 15 563 | 18 314 | 20 616 | 17 309 | 2,8 | 0,1 | 9,7 | 4,3 | 0,0 | 170,7 |
| 13 980 | 16 939 | 20 134 | 21 501 | 18 251 | 2,0 | 0,0 | 15,5 | 3,3 | 1,0 | 171,7 |
| 15 872 | 17 649 | 22 713 | 24 963 | 20 163 | 1,3 | 0,1 | 20,1 | 8,6 | 0,8 | 172,7 |
| 15 281 | 16 656 | 19 672 | 22 477 | 18 460 | 1,8 | 0,0 | 13,8 | 3,4 | 0,1 | 171,7 |
| 15 018 | 16 828 | 19 341 | 19 955 | 17 994 | 2,2 | 0,0 | 9,8 | 5,8 | 0,0 | 173,1 |
| 11 967 | 13 432 | 16 888 | 19 006 | 15 714 | 3,9 | 0,0 | 16,7 | 7,0 | 0,0 | 169,5 |
| 14 780 | 16 454 | 20 426 | 22 976 | 18 533 | 4,9 | 0,0 | 12,9 | 6,1 | 0,0 | 173,8 |
| 15 055 | 16 421 | 18 555 | 19 483 | 17 317 | 2,5 | 0,0 | 11,8 | 6,2 | 0,0 | 173,5 |
| 13 224 | 14 765 | 19 276 | 21 407 | 17 093 | 4,3 | 0,2 | 13,5 | 5,7 | 0,0 | 173,4 |
| 13 847 | 15 933 | 20 437 | 22 945 | 18 437 | 4,5 | 0,1 | 15,3 | 6,1 | 0,2 | 172,6 |
| 14 386 | 16 802 | 20 507 | 21 055 | 18 214 | 4,0 | 0,2 | 13,6 | 5,9 | 0,0 | 174,4 |
| 13 450 | 15 774 | 21 110 | 25 249 | 19 176 | 5,0 | 0,3 | 13,5 | 6,8 | 0,0 | 174,0 |
| 14 098 | 17 869 | 21 775 | 24 510 | 19 511 | 5,5 | 0,1 | 17,6 | 7,0 | 0,0 | 172,0 |
| 14 515 | 16 602 | 20 922 | 23 550 | 19 093 | 4,3 | 0,0 | 13,9 | 6,2 | 0,3 | 173,1 |
| 16 305 | 17 715 | 21 302 | 23 212 | 19 599 | 3,7 | 0,0 | 9,9 | 6,3 | 0,0 | 172,0 |
| 15 117 | 16 474 | 18 781 | 19 701 | 17 596 | 9,2 | 0,0 | 6,4 | 5,5 | 0,0 | 172,7 |
| 15 784 | 17 492 | 21 591 | 22 688 | 19 129 | 2,3 | 0,1 | 15,0 | 5,4 | 1,6 | 172,7 |
| 16 127 | 17 954 | 21 776 | 22 792 | 20 031 | 4,0 | 0,0 | 10,9 | 5,4 | 0,0 | 173,4 |
| 11 304 | 13 203 | 18 749 | 21 086 | 16 149 | 3,6 | 0,0 | 15,4 | 6,7 | 1,2 | 169,9 |
| 10 105 | 11 002 | 13 453 | 14 919 | 12 361 | 3,0 | 0,0 | 4,3 | 5,6 | 0,7 | 176,4 |
| 11 436 | 12 615 | 16 567 | 18 376 | 14 690 | 2,6 | 0,1 | 11,0 | 5,1 | 0,7 | 174,9 |
| 13 101 | 13 850 | 16 707 | 18 534 | 15 149 | 11,9 | 0,0 | 6,0 | 5,8 | 0,0 | 172,6 |

**Hrubý měsíční plat a jeho složky, diferenciacie, placená doba
podle podskupin zaměstnání KZAM-R**

kraj: Ústecký

| Podskupiny zaměstnání KZAM-R | Počet zaměstnanců přepočtený podle placených měsíců | Medián |
|---|--|--------|
| | | Kč/měs |
| 4115 Sekretářky, sekretáři | 222 | 15 323 |
| 4121 Nižší účetní | 11 | 14 718 |
| 4131 Úředníci ve skladech | 92 | 14 716 |
| 4133 Úředníci v dopravě a v přepravě (dispečeri, kontrolori apod.) | 12 | 16 893 |
| 4141 Řadoví knihovníci, archiváři, evidenční pracovníci | 171 | 16 578 |
| 4142 Poštovní doručovatelé, úředníci v třídárnách | 17 | 12 435 |
| 4190 Nižší pracovníci jinde neuvedení ostatní | 147 | 18 527 |
| 4211 Pokladníci (v bankách, pojišťovnách, spořitelnách, na poště) | 28 | 16 221 |
| 4222 Recepční | 26 | 11 037 |
| 4223 Telefonisté | 45 | 11 922 |
| 4224 Informátoři | 28 | 13 763 |
| 5113 Průvodci (turistických zájezdů, historických a kulturních památek) | 24 | 12 540 |
| 5121 Pracovníci dohlížející nad obsluhujícím personálem, hospodyně | 73 | 14 547 |
| 5122 Kuchaři | 1 197 | 10 529 |
| 5123 Čišníci, servírky | 12 | 11 595 |
| 5132 Pečovatelé a pomocní ošetřovatelé v zařízeních sociální péče, v nemocnicích | 596 | 12 426 |
| 5133 Pečovatelé v domácnosti | 23 | 9 970 |
| 5149 Ostatní pracovníci zajišťující osobní služby jinde neuvedení | 10 | 11 018 |
| 5161 Hasiči, požárníci | 573 | 27 978 |
| 5162 Pracovníci bezpečnostních orgánů (např. policisté, strážníci) | 361 | 20 385 |
| 5169 Ostatní pracovníci ochrany a ostrahy jinde neuvedení | 74 | 17 633 |
| 6113 Zahradníci a pěstitelé zahradních plodin a sazenic | 49 | 11 105 |
| 7122 Zedníci, kameníci, omítkáři | 40 | 13 780 |
| 7124 Tesaři a truhláři | 15 | 13 847 |
| 7129 Ostatní stavební dělníci hlavní stavební výroby a pracovníci v ostatních oborech | 37 | 13 117 |
| 7136 Instalatéři, potrubáři, stavební zámečníci, klempíři | 60 | 16 159 |
| 7137 Stavební a provozní elektrikáři | 49 | 15 872 |
| 7222 Nástrojaři, kovomodeláři, kovodělníci, zámečníci | 78 | 14 999 |
| 7231 Mechanici a opraváři motorových vozidel | 47 | 16 856 |
| 7241 Elektromechanici, opraváři a seřizovači různých typů elektrických zařízení | 26 | 15 173 |
| 7433 Dámští a pánští krejčí a kloboučníci včetně opravářů oděvů | 11 | 11 274 |
| 8162 Obsluha parních turbín, ohřivačů a motorů | 23 | 12 323 |
| 8163 Obsluha zařízení při úpravě, čištění a rozvodu vody | 10 | 17 275 |
| 8264 Obsluha strojů na bělení, barvení, čištění, praní, žehlení textilu | 104 | 9 569 |
| 8321 Řidiči osobních a malých dodávkových automobilů, taxikáři | 146 | 14 625 |
| 8322 Řidiči sanitních a rzp vozů | 39 | 18 050 |
| 8324 Řidiči nákladních automobilů a tahačů | 280 | 17 999 |
| 8326 Řidiči speciálních vozidel | 56 | 18 523 |
| 8334 Obsluha vysokozdvíhových a ostatních motorových vozíků | 11 | 17 064 |
| 9132 Pomocníci a uklízeči v kancelářích, hotelích, nemocnicích a jiných zařízeních | 1 522 | 8 941 |
| 9133 Ruční pradelci a žehlíři (kromě obsluhy strojů) | 33 | 9 818 |
| 9141 Domovníci, správci domu | 259 | 12 517 |

**Hrubý měsíční plat a jeho složky, diference, placená doba
podle podskupin zaměstnání KZAM-R**

kraj: Ústecký

| Diference | | | | Průměr | Vybrané složky hrubého měsíčního platu | | | | | Placená doba |
|-----------|------------|------------|----------|--------|--|----------------------|-------------------|---------|----------------------|--------------|
| 1. decil | 1. kvartil | 3. kvartil | 9. decil | | prémie a odměny | příplatky za přesčas | příplatky ostatní | náhrady | odměny za pohotovost | |
| Kč/měs | Kč/měs | Kč/měs | Kč/měs | Kč/měs | % | % | % | % | % | hod/měs |
| 10 859 | 12 636 | 17 801 | 20 094 | 15 413 | 4,2 | 0,0 | 12,9 | 5,7 | 0,3 | 172,7 |
| 10 428 | 11 121 | 15 748 | 18 212 | 14 288 | 2,7 | 0,0 | 13,9 | 6,0 | 0,0 | 171,7 |
| 10 568 | 12 623 | 16 420 | 19 628 | 14 929 | 3,4 | 0,1 | 15,1 | 4,6 | 0,7 | 173,2 |
| 11 698 | 14 921 | 19 632 | 20 286 | 17 145 | 5,2 | 0,2 | 9,9 | 5,4 | 0,0 | 172,1 |
| 12 673 | 14 678 | 18 393 | 19 977 | 16 446 | 2,9 | 0,1 | 11,1 | 5,2 | 0,0 | 173,1 |
| 10 501 | 11 209 | 15 010 | 16 664 | 12 809 | 3,7 | 0,4 | 9,0 | 6,3 | 0,5 | 176,2 |
| 11 638 | 15 164 | 21 532 | 24 553 | 18 420 | 5,1 | 0,0 | 13,2 | 4,9 | 0,0 | 172,1 |
| 13 406 | 14 998 | 18 959 | 19 680 | 16 981 | 3,9 | 0,0 | 14,1 | 7,0 | 0,0 | 173,2 |
| 9 128 | 10 090 | 12 724 | 13 940 | 11 506 | 3,7 | 0,6 | 17,3 | 5,8 | 0,0 | 166,4 |
| 8 411 | 10 632 | 14 249 | 17 840 | 12 534 | 3,0 | 0,3 | 15,8 | 5,3 | 0,0 | 172,3 |
| 7 451 | 8 093 | 14 967 | 17 194 | 12 611 | 3,8 | 0,1 | 9,1 | 4,7 | 0,0 | 173,6 |
| 9 686 | 10 626 | 14 431 | 16 604 | 12 943 | 2,4 | 0,1 | 8,1 | 2,4 | 1,2 | 178,3 |
| 8 849 | 12 223 | 17 684 | 19 364 | 14 603 | 3,1 | 0,1 | 16,2 | 4,9 | 0,0 | 170,7 |
| 8 511 | 9 406 | 11 940 | 13 763 | 10 995 | 2,6 | 0,1 | 10,9 | 3,1 | 0,0 | 170,4 |
| 10 848 | 11 279 | 12 531 | 13 529 | 11 959 | 2,2 | 0,2 | 22,0 | 5,5 | 0,0 | 175,0 |
| 9 838 | 10 747 | 14 201 | 16 160 | 12 728 | 1,5 | 0,4 | 16,3 | 6,7 | 0,6 | 168,0 |
| 8 226 | 9 457 | 10 845 | 11 129 | 10 017 | 1,8 | 0,0 | 12,8 | 7,8 | 0,0 | 172,5 |
| 10 083 | 10 083 | 11 808 | 12 803 | 11 227 | 1,6 | 0,7 | 13,1 | 7,0 | 0,0 | 171,1 |
| 21 048 | 24 255 | 31 799 | 36 769 | 28 566 | 0,2 | 0,3 | 27,4 | 0,1 | 10,4 | 163,6 |
| 15 396 | 18 156 | 22 632 | 25 062 | 20 569 | 3,4 | 0,4 | 29,4 | 5,7 | 0,0 | 168,0 |
| 10 886 | 13 149 | 19 237 | 20 918 | 16 606 | 2,0 | 0,8 | 24,1 | 6,9 | 0,0 | 169,5 |
| 8 344 | 9 317 | 11 946 | 13 528 | 10 984 | 11,5 | 1,1 | 4,9 | 4,9 | 0,1 | 176,2 |
| 7 103 | 9 438 | 15 377 | 16 377 | 12 949 | 3,2 | 0,3 | 11,2 | 3,6 | 0,7 | 172,4 |
| 10 975 | 11 700 | 14 425 | 15 295 | 13 265 | 2,1 | 0,1 | 15,1 | 4,5 | 0,0 | 171,5 |
| 10 168 | 12 092 | 15 862 | 17 746 | 13 466 | 6,5 | 0,2 | 11,6 | 6,7 | 0,9 | 174,1 |
| 12 093 | 13 612 | 17 328 | 19 003 | 15 847 | 1,8 | 1,2 | 14,2 | 5,0 | 4,7 | 176,8 |
| 12 513 | 14 247 | 17 618 | 19 385 | 15 866 | 2,5 | 0,8 | 15,2 | 4,2 | 4,1 | 175,3 |
| 10 985 | 12 669 | 16 572 | 18 147 | 14 719 | 4,7 | 0,4 | 14,6 | 4,5 | 1,7 | 173,1 |
| 12 804 | 15 248 | 18 905 | 20 049 | 16 783 | 7,6 | 0,8 | 15,1 | 4,2 | 3,4 | 178,8 |
| 12 394 | 12 741 | 18 365 | 20 110 | 15 442 | 3,3 | 2,4 | 13,5 | 5,2 | 3,6 | 183,8 |
| 8 946 | 9 137 | 12 167 | 12 871 | 10 905 | 1,9 | 0,0 | 9,8 | 2,0 | 0,0 | 172,0 |
| 10 105 | 11 045 | 14 375 | 15 216 | 12 587 | 1,1 | 1,0 | 13,8 | 6,7 | 0,1 | 173,3 |
| 10 196 | 11 323 | 17 980 | 19 171 | 16 158 | 1,2 | 1,8 | 16,8 | 8,7 | 0,0 | 175,9 |
| 8 055 | 9 001 | 10 658 | 11 317 | 9 745 | 8,8 | 0,2 | 6,6 | 8,6 | 0,0 | 172,1 |
| 11 252 | 13 229 | 16 779 | 19 094 | 15 013 | 4,4 | 1,2 | 16,3 | 4,3 | 0,1 | 178,3 |
| 11 928 | 15 193 | 21 872 | 25 700 | 18 558 | 0,2 | 3,5 | 21,0 | 3,6 | 1,8 | 186,7 |
| 14 357 | 16 492 | 19 379 | 20 532 | 17 724 | 5,5 | 2,2 | 13,4 | 3,9 | 6,3 | 188,0 |
| 15 313 | 17 064 | 19 189 | 20 012 | 18 093 | 5,3 | 2,1 | 13,8 | 4,0 | 6,5 | 186,7 |
| 12 581 | 13 651 | 19 524 | 19 698 | 16 575 | 8,7 | 0,8 | 20,3 | 5,3 | 4,9 | 176,7 |
| 7 527 | 8 226 | 9 680 | 10 808 | 9 105 | 2,6 | 0,1 | 8,9 | 3,7 | 0,0 | 169,9 |
| 9 268 | 9 481 | 10 764 | 11 989 | 10 198 | 1,9 | 0,0 | 15,8 | 6,0 | 0,0 | 170,9 |
| 8 389 | 9 944 | 15 708 | 17 233 | 12 859 | 2,5 | 0,5 | 16,3 | 4,9 | 0,1 | 171,0 |

**Hrubý měsíční plat a jeho složky, diference, placená doba
podle podskupin zaměstnání KZAM-R**

kraj: Ústecký

| Podskupiny zaměstnání KZAM-R | Počet zaměstnanců přepočtený podle placených měsíců | Medián |
|--|--|---------------|
| | | Kč/měs |
| 9143 Školníci vč. školníků - údržbářů | 383 | 10 586 |
| 9152 Vrátní, hlídači, uváděči a šatnářky | 146 | 10 429 |
| 9161 Sběrači odpadků, popeláři | 336 | 8 190 |
| 9169 Ostatní pracovníci v příbuzných oborech jinde neuvedení | 411 | 7 502 |
| 9321 Pomocní a nekvalifikovaní montážní a manipulační dělníci | 15 | 7 778 |
| 9323 Dělníci nádvorní skupiny (pomocní montéři) | 79 | 8 959 |
| 9339 Pomocní a nekvalifikovaní pracovníci v dopravě, ve skladech, v telekomunikacích | 69 | 9 505 |

**Hrubý měsíční plat a jeho složky, diference, placená doba
podle podskupin zaměstnání KZAM-R**

kraj: Ústecký

| Diference | | | | Průměr | Vybrané složky hrubého měsíčního platu | | | | | Placená doba |
|-----------|------------|------------|----------|--------|--|----------------------|-------------------|---------|----------------------|--------------|
| 1. decil | 1. kvartil | 3. kvartil | 9. decil | | prémie a odměny | příplatky za přesčas | příplatky ostatní | náhrady | odměny za pohotovost | |
| Kč/měs | Kč/měs | Kč/měs | Kč/měs | Kč/měs | % | % | % | % | % | hod/měs |
| 8 471 | 9 358 | 12 530 | 14 677 | 11 143 | 3,1 | 0,3 | 13,2 | 2,6 | 0,1 | 169,9 |
| 7 841 | 9 059 | 11 422 | 13 106 | 10 429 | 2,7 | 1,3 | 15,2 | 5,8 | 0,0 | 170,8 |
| 7 264 | 7 454 | 10 510 | 12 659 | 9 339 | 3,3 | 0,4 | 7,8 | 4,3 | 0,6 | 173,1 |
| 7 176 | 7 271 | 8 648 | 10 628 | 8 399 | 2,3 | 0,2 | 7,2 | 3,5 | 0,1 | 173,5 |
| 7 274 | 7 361 | 9 230 | 10 993 | 8 541 | 2,3 | 0,4 | 1,7 | 1,0 | 0,0 | 174,5 |
| 7 315 | 8 109 | 10 382 | 12 571 | 9 598 | 1,5 | 1,1 | 7,4 | 5,8 | 0,9 | 175,7 |
| 7 557 | 8 293 | 10 897 | 12 822 | 9 928 | 4,3 | 0,5 | 10,6 | 5,5 | 0,0 | 173,4 |

**Průměrná měsíční odpracovaná a neodpracovaná doba zaměstnanců
podle podskupin zaměstnání KZAM-R**

kraj: Ústecký

| Podskupiny zaměstnání a zaměstnání KZAM-R | Počet zaměstnanců přečtený podle eviden. měsíců | Odpracovaná doba | | Neodpracovaná doba | | |
|--|---|---------------------|-------------------|-----------------------|---------|----------|
| | | celkem | z toho přesčas | celkem | z toho | |
| | | | | | nemoc | dovolená |
| | | hod/měs | hod/měs | dnů/měs | dnů/měs | dnů/měs |
| 1127 Vedoucí pracovníci orgánů státní správy, správních úřadů | 384 | 155,1 | 0,0 | 2,2 | 0,8 | 1,2 |
| 1128 Vyšší úředníci bezpečnosti a ochrany (policejní ředitel) | 125 | 155,6 | 0,2 | 2,4 | 0,6 | 0,9 |
| 1150 Přednostové, tajemníci a ved.prac.okresních a obecních úř. | 434 | 156,8 | 0,3 | 2,1 | 0,6 | 1,1 |
| 1210 Ředitelé a prezidenti velkých organizací, podniků | 320 | 162,7 | 0,4 | 1,2 | 0,2 | 0,8 |
| 1225 Vedoucí pracovníci v restauracích a hotelích | 120 | 158,2 | 0,1 | 1,5 | 0,9 | 0,4 |
| 1228 Ved.prac. v pečovatel., úklidových a podobných službách | 15 | 159,5 | 1,4 | 1,7 | 0,4 | 1,1 |
| 1229 Ved. pracovních dílčích celků jinde neuved. (kult.,zdrav.) | 78 | 163,6 | 7,0 | 1,9 | 0,2 | 1,2 |
| 1231 Vedoucí pracovníci finančních a hospodářských útvarů | 75 | 159,2 | 0,3 | 1,7 | 0,3 | 1,2 |
| 1239 Vedoucí pracovníci ostatních útvarů jinde neuvedení | 24 | 161,1 | 0,0 | 1,3 | 0,3 | 0,9 |
| 1319 Vedoucí, ředitelé malých organizací ostatní (kult.,zdrav.) | 194 | 159,3 | 0,1 | 1,5 | 0,5 | 0,9 |
| 2131 Projektanti a analytici výpočetních systémů | 14 | 153,6 | 0,5 | 2,3 | 0,3 | 2,0 |
| 2132 Programátoři | 15 | 159,9 | 4,6 | 2,1 | 0,5 | 1,5 |
| 2139 Ostatní odborníci zabývající se výp. tech. jinde neuvedení | 87 | 155,2 | 0,7 | 2,3 | 0,5 | 1,2 |
| 2149 Ostatní architekti, projektanti, konstrukt.a techn.inženýři | 38 | 155,2 | 0,0 | 2,1 | 0,6 | 1,0 |
| 2211 Bakteriologové, biologové, ekologové, zoologové | 82 | 154,1 | 0,5 | 2,1 | 0,8 | 0,8 |
| 2221 Lékaři, ordináři (kromě zubních lékařů) | 430 | 175,0 | 21,0 | 2,2 | 0,5 | 1,3 |
| 2224 Farmaceuti, magistři v lékárně, lékárníci | 12 | 149,7 | 0,2 | 2,2 | 0,8 | 1,2 |
| 2321 Učitelé všeobecně vzdělávacích předmětů | 665 | 163,8 | 0,6 | 1,1 | 0,5 | 0,2 |
| 2322 Učitelé odborných předmětů | 359 | 162,3 | 1,1 | 1,3 | 0,7 | 0,3 |
| 2323 Učitelé praktického vyučování (kromě mistrů) | 10 | 165,5 | 0,0 | 0,8 | 0,1 | 0,6 |
| 2331 Učitelé základních škol | 3 007 | 161,9 | 0,7 | 1,3 | 0,8 | 0,3 |
| 2332 Učitelé předškolní výchovy | 923 | 156,6 | 0,1 | 1,8 | 1,0 | 0,7 |
| 2341 Učitelé všeobecně vzděláv. předmětů na speciál. školách | 445 | 160,1 | 0,6 | 1,5 | 0,8 | 0,4 |
| 2342 Učitelé odborných předmětů na speciálních školách | 123 | 160,3 | 0,7 | 1,5 | 0,9 | 0,4 |
| 2343 Učitelé praktického vyučování na speciálních školách | 53 | 154,5 | 0,1 | 2,2 | 0,7 | 1,2 |
| 2353 Učitelé základních uměleckých škol (vč.soukromých) | 196 | 163,8 | 0,4 | 0,7 | 0,4 | 0,2 |
| 2356 Odborní pedag. v zařiz. pro výkon ústav.a ochr. výchovy | 44 | 155,8 | 0,2 | 2,2 | 0,4 | 1,2 |
| 2359 Ost.odp.pedagogičtí prac.jinde neuvedení (odb.instruktoři) | 26 | 151,8 | 0,1 | 2,3 | 0,9 | 0,9 |
| 2411 Odborní pracov. na úseku účetnictví, financí, daní, apod. | 133 | 157,9 | 0,1 | 1,9 | 0,4 | 1,1 |
| 2412 Odbor. pracovníci na úseku zaměstnaneckých, pers. věcí | 68 | 154,7 | 0,6 | 2,4 | 0,7 | 1,3 |
| 2419 Ostatní odborní pracovníci v oblasti podnikání | 24 | 159,8 | 0,8 | 1,7 | 0,4 | 1,1 |
| 2421 Právníci, právní poradci (mimo advokacie a soudnictví) | 23 | 150,5 | 0,0 | 2,8 | 1,2 | 1,3 |
| 2429 Ostatní odborníci v právní oblasti jinde neuvedení | 24 | 157,3 | 0,0 | 2,0 | 0,5 | 1,3 |
| 2431 Odborní archiváři (kromě řadových) | 70 | 155,6 | 0,0 | 1,9 | 0,6 | 1,0 |
| 2432 Odborní pracovníci knihoven (kromě řadových) | 37 | 158,4 | 0,0 | 1,6 | 0,5 | 0,9 |
| 2434 Odborní pracovníci - kurátoři (muzeí, galérií) | 17 | 152,8 | 0,8 | 2,5 | 1,6 | 0,8 |
| 2439 Ostatní odborní pracovníci kultury a osvěty jinde neuved. | 33 | 167,5 | 2,8 | 1,6 | 0,3 | 0,9 |
| 2441 Ekonomové - vědečtí pracovníci, specialisté, experti | 51 | 155,1 | 0,2 | 2,2 | 0,5 | 1,1 |
| 2443 Filozofové, historici, politologové | 29 | 164,5 | 0,1 | 1,7 | 0,4 | 1,0 |
| 2445 Psychologové | 31 | 154,8 | 0,2 | 2,2 | 0,2 | 1,3 |
| 2446 Odborní pracov. v oblasti sociální péče (kromě řadových) | 193 | 156,2 | 0,4 | 2,1 | 0,7 | 0,9 |
| 2470 Odborní administrativní pracovníci jinde neuvedení | 1 820 | 158,9 | 0,2 | 1,7 | 0,7 | 0,8 |

Průměrná měsíční odpracovaná a neodpracovaná doba zaměstnanců
podle podskupin zaměstnání KZAM-R

kraj: Ústecký

| Podskupiny zaměstnání a zaměstnání KZAM-R | Počet zaměstnanců přepočtený podle eviden. měsíců | Odpracovaná doba | | Neodpracovaná doba | | |
|--|---|---------------------|-------------------|-----------------------|---------|----------|
| | | celkem | z toho přesčas | celkem | z toho | |
| | | | | | nemoc | dovolená |
| | | hod/měs | hod/měs | dnů/měs | dnů/měs | dnů/měs |
| 3112 Stavební technici | 123 | 157,8 | 0,1 | 1,9 | 0,6 | 1,0 |
| 3113 Elektrotechnici | 15 | 147,7 | 0,7 | 3,1 | 2,0 | 0,9 |
| 3114 Elektronici a technici v radiokomunikacích a telekomunik. | 23 | 154,0 | 0,0 | 2,3 | 1,3 | 0,5 |
| 3119 Ostatní techničtí pracovníci jinde neuvedení | 162 | 160,1 | 0,9 | 1,7 | 0,5 | 1,0 |
| 3121 Poradci ve výpočetní technice | 19 | 158,5 | 1,3 | 1,9 | 0,6 | 1,2 |
| 3122 Operátoři a obsluha výpočetní techniky | 84 | 153,6 | 0,3 | 2,3 | 0,7 | 1,3 |
| 3129 Ostatní technici ve výpočetní technice jinde neuvedení | 13 | 157,3 | 0,1 | 1,9 | 1,0 | 0,7 |
| 3134 Obsluha lékařských zařízení | 62 | 159,6 | 13,2 | 3,0 | 1,2 | 1,6 |
| 3151 Kolaudační technici a technici protipožární ochrany | 10 | 154,6 | 0,0 | 2,3 | 0,4 | 1,6 |
| 3152 Bezpečnostní tech.a tech. pro kontrolu zdravotní nezávad. | 83 | 153,5 | 0,0 | 2,4 | 1,0 | 1,2 |
| 3211 Technici a laboranti v oblasti biologie a v příbuz. oborech | 240 | 159,0 | 7,5 | 2,6 | 1,1 | 1,2 |
| 3212 Technici v agronomii, v lesnictví a v zemědělství | 69 | 156,7 | 0,2 | 1,9 | 0,4 | 1,4 |
| 3223 Dietetici a odborníci na výživu | 16 | 163,2 | 9,3 | 2,2 | 0,9 | 1,1 |
| 3226 Rehabilitační a fyzioterapeutičtí pracovníci | 115 | 149,0 | 0,1 | 2,8 | 1,3 | 1,3 |
| 3228 Farmaceutičtí asistenti | 21 | 152,2 | 0,2 | 2,1 | 0,6 | 1,2 |
| 3229 Ostatní střední zdravotničtí pracovníci jinde neuvedení | 24 | 164,4 | 10,4 | 2,0 | 0,4 | 1,5 |
| 3231 Ošetřovatelé, všeobecné zdravotní sestry | 1 395 | 150,0 | 1,8 | 2,3 | 0,9 | 1,2 |
| 3232 Ženské sestry, porodní asistentky | 36 | 142,7 | 1,5 | 3,2 | 1,9 | 1,2 |
| 3233 Sestry pro péči o dítě | 161 | 151,0 | 0,8 | 2,0 | 0,8 | 1,1 |
| 3311 Vychovatelé v družinách, domovech dětí a mládeže | 740 | 155,9 | 0,3 | 1,6 | 0,7 | 0,7 |
| 3320 Pedagogové pro předškolní výchovu | 170 | 154,3 | 0,3 | 2,0 | 0,9 | 0,3 |
| 3331 Vychovatelé na speciálních školách | 63 | 160,2 | 0,0 | 1,4 | 0,6 | 0,7 |
| 3332 Vychovatelé školsk. zaříz. pro výkon ústav. a ochr.výchovy | 210 | 151,1 | 0,3 | 2,7 | 0,9 | 1,5 |
| 3341 Instruktóři a mistři odborné výchovy | 237 | 158,9 | 0,1 | 1,6 | 0,9 | 0,5 |
| 3349 Ostatní pedagogové jinde neuvedení | 12 | 159,8 | 0,0 | 1,6 | 0,2 | 1,1 |
| 3421 Obchodní agenti | 13 | 150,3 | 0,0 | 2,4 | 0,8 | 1,4 |
| 3422 Odbytoví a přepravní agenti | 49 | 154,7 | 0,0 | 2,4 | 0,8 | 1,2 |
| 3423 Zprostředkovatelé práce a agenti pracovních úřadů | 244 | 154,1 | 0,0 | 2,4 | 0,9 | 1,1 |
| 3431 Odborné sekretářky, sekretáři | 95 | 154,3 | 0,4 | 2,4 | 1,0 | 1,0 |
| 3433 Prac. v oblasti účetnictví,fakturace,rozpočet., kalkulace | 927 | 156,4 | 0,2 | 2,0 | 0,6 | 1,1 |
| 3434 Pracovníci v oblasti statistiky a matematiky | 42 | 154,5 | 0,8 | 2,4 | 0,9 | 0,9 |
| 3435 Pracovníci v oblasti práce a mezd (kromě účetních) | 31 | 157,0 | 0,9 | 2,1 | 0,7 | 1,0 |
| 3436 Referenti osobních oddělení | 51 | 154,2 | 0,3 | 2,2 | 0,7 | 1,1 |
| 3439 Ostatní odborní administrativní pracovníci jinde neuvedení | 882 | 153,9 | 0,1 | 2,4 | 0,9 | 1,1 |
| 3442 Berní a daňoví pracovníci | 896 | 152,1 | 0,1 | 2,5 | 1,1 | 1,0 |
| 3443 Pracovníci sociálního a důchodového zabezpečení | 424 | 154,3 | 0,0 | 2,3 | 1,0 | 1,0 |
| 3444 Pracovníci pasových odděl. a odděl. udělujících povolení | 41 | 155,0 | 0,6 | 2,2 | 0,8 | 1,0 |
| 3449 Ostatní celní a daňoví pracovníci a prac. v příb. oborech | 31 | 155,0 | 0,1 | 2,3 | 0,8 | 1,0 |
| 3460 Sociální pracovníci | 393 | 150,4 | 0,1 | 2,5 | 1,0 | 1,2 |
| 4111 Písařky - opisovačky, stenotypistky | 233 | 152,7 | 0,0 | 2,9 | 0,9 | 0,9 |
| 4112 Kancelářští pracovníci a obsluha zaříz. na zpracování textu | 127 | 154,7 | 0,3 | 2,5 | 1,2 | 0,9 |
| 4113 Pracovníci přípravy dat výpočetní techniky | 21 | 152,4 | 0,2 | 2,5 | 1,0 | 1,1 |

Průměrná měsíční odpracovaná a neodpracovaná doba zaměstnanců
podle podskupin zaměstnání KZAM-R

kraj: Ústecký

| Podskupiny zaměstnání a zaměstnání KZAM-R | Počet zaměstnanců přečtený podle eviden. měsíců | Odpracovaná doba | | Neodpracovaná doba | | |
|---|---|---------------------|-------------------|-----------------------|---------|----------|
| | | celkem | z toho přesčas | celkem | z toho | |
| | | | | | nemoc | dovolená |
| | | hod/měs | hod/měs | dnů/měs | dnů/měs | dnů/měs |
| 4115 Sekretářky, sekretáři | 232 | 156,7 | 0,1 | 2,0 | 0,6 | 1,0 |
| 4121 Nižší účetní | 12 | 152,2 | 0,0 | 2,4 | 1,0 | 0,9 |
| 4131 Úředníci ve skladech | 99 | 154,5 | 0,6 | 2,3 | 1,2 | 0,8 |
| 4133 Úředníci v dopravě a v přepravě (dispečeri, kontr. apod.) | 13 | 157,5 | 0,2 | 1,8 | 0,7 | 1,0 |
| 4141 Řadoví knihovníci, archiváři, evidenční pracovníci | 179 | 157,6 | 0,1 | 1,9 | 0,7 | 0,9 |
| 4142 Poštovní doručovatelé, úředníci v třídárnách | 19 | 153,4 | 1,1 | 2,8 | 1,0 | 1,1 |
| 4190 Nižší pracovníci jinde neuvedení ostatní | 152 | 158,5 | 0,0 | 1,7 | 0,5 | 0,9 |
| 4211 Pokladníci (v bankách, pojišťov., spořitelnách, na poště) | 30 | 153,1 | 0,3 | 2,5 | 1,0 | 1,2 |
| 4222 Recepční | 27 | 151,4 | 2,9 | 2,0 | 0,7 | 1,1 |
| 4223 Telefonisté | 50 | 146,6 | 1,6 | 3,2 | 2,0 | 0,9 |
| 4224 Informátoři | 30 | 153,8 | 0,5 | 2,4 | 1,2 | 1,1 |
| 5113 Průvodci (turistických zájezdů, kulturních památek) | 25 | 171,0 | 1,0 | 0,9 | 0,2 | 0,4 |
| 5121 Pracovníci dohlížející nad obsluh. personálem, hospodyně | 77 | 153,9 | 0,1 | 2,1 | 1,0 | 0,8 |
| 5122 Kuchaři | 1 281 | 155,1 | 0,4 | 1,9 | 1,3 | 0,5 |
| 5123 Čišníci, servírky | 12 | 158,3 | 1,4 | 2,1 | 0,5 | 1,1 |
| 5132 Pečovatelé a pomoc. ošetřovat. v zařiz.soc. péče, v nemoc. | 628 | 149,7 | 1,9 | 2,4 | 0,9 | 1,2 |
| 5133 Pečovatelé v domácnosti | 25 | 148,4 | 0,0 | 3,0 | 1,3 | 1,4 |
| 5149 Ostatní pracovníci zajišťující osobní služby jinde neuved. | 10 | 158,4 | 3,7 | 1,6 | 0,1 | 1,1 |
| 5161 Hasiči, požárníci | 589 | 148,8 | 1,8 | 1,9 | 0,5 | 1,2 |
| 5162 Pracovníci bezpečnostních orgánů (policisté, strážníci) | 378 | 151,4 | 2,1 | 2,1 | 0,8 | 1,0 |
| 5169 Ostatní pracovníci ochrany a ostrahy jinde neuvedení | 76 | 156,2 | 3,7 | 1,7 | 0,3 | 1,3 |
| 6113 Zahradníci a pěstitelé zahradních plodin a sazenic | 52 | 159,5 | 4,2 | 2,0 | 0,9 | 0,8 |
| 7122 Zedníci, kameníci, omítkáři | 43 | 157,5 | 1,2 | 1,8 | 1,0 | 0,7 |
| 7124 Tesaři a truhláři | 15 | 161,8 | 0,2 | 1,2 | 0,2 | 0,9 |
| 7129 Ostatní stavební děl. stav. výroby a prac. v ost. oborech | 39 | 154,3 | 0,5 | 2,4 | 1,0 | 1,3 |
| 7136 Instalatéři, potrubáři, stavební zámečníci, klempíři | 62 | 160,7 | 5,2 | 2,0 | 0,8 | 1,1 |
| 7137 Stavební a provozní elektrikáři | 51 | 161,4 | 4,0 | 1,7 | 0,7 | 0,9 |
| 7222 Nástrojaři, kovodeláři, kovodělníci, zámečníci | 81 | 157,9 | 1,5 | 1,9 | 0,9 | 0,9 |
| 7231 Mechanici a opraváři motorových vozidel | 49 | 161,1 | 3,5 | 2,1 | 1,1 | 0,8 |
| 7241 Elektromech.a seřizovači různých typů elektrických zařiz. | 26 | 169,0 | 11,3 | 1,8 | 0,5 | 1,1 |
| 7433 Dámští a pánské krejčí a kloboučníci vč. opravářů oděvů | 13 | 146,3 | 0,0 | 3,2 | 2,8 | 0,4 |
| 8162 Obsluha parních turbín, ohřívaců a motorů | 24 | 157,6 | 4,1 | 2,0 | 0,8 | 1,1 |
| 8163 Obsluha zařízení při úpravě, čištění a rozvodu vody | 11 | 153,2 | 9,7 | 2,9 | 1,3 | 1,5 |
| 8264 Obsluha strojů na bělení, barvení, čištění, praní, žehlení | 111 | 148,0 | 0,5 | 3,0 | 1,2 | 1,6 |
| 8321 Řidiči osobních a malých dodávkov. automobilů, taxikáři | 153 | 162,9 | 6,3 | 1,9 | 0,9 | 0,8 |
| 8322 Řidiči sanitních a rzp vozů | 40 | 176,5 | 21,4 | 1,2 | 0,3 | 0,8 |
| 8324 Řidiči nákladních automobilů a tahačů | 295 | 171,5 | 9,6 | 1,9 | 1,0 | 0,8 |
| 8326 Řidiči speciálních vozidel | 59 | 171,2 | 8,2 | 1,8 | 0,9 | 0,8 |
| 8334 Obsluha vysokozdvíhacích a ostatních motorových vozíků | 12 | 156,1 | 3,5 | 2,5 | 1,2 | 1,2 |
| 9132 Pomocníci a uklízeči v kancelář., hotel., nemocnicích ap. | 1 643 | 152,4 | 0,4 | 2,2 | 1,4 | 0,6 |
| 9133 Ruční pradeláci a žehlíři (kromě obsluhy strojů) | 34 | 156,7 | 0,1 | 1,8 | 0,6 | 1,0 |
| 9141 Domovníci, správci domu | 269 | 157,9 | 2,1 | 1,7 | 0,7 | 0,8 |

Průměrná měsíční odpracovaná a neodpracovaná doba zaměstnanců
podle podskupin zaměstnání KZAM-R

kraj: Ústecký

| Podskupiny zaměstnání a zaměstnání KZAM-R | Počet zaměstnanců přečtený podle eviden. měsíců | Odpracovaná doba | | Neodpracovaná doba | | |
|---|---|---------------------|-------------------|-----------------------|---------|----------|
| | | celkem | z toho přesčas | celkem | z toho | |
| | | | | | nemoc | dovolená |
| | | hod/měs | hod/měs | dnů/měs | dnů/měs | dnů/měs |
| 9143 Školníci vč. školníků - údržbářů | 404 | 157,7 | 1,1 | 1,5 | 1,0 | 0,4 |
| 9152 Vrátní, hlídači, uváděči a šatnářky | 153 | 154,8 | 5,0 | 2,0 | 0,7 | 1,0 |
| 9161 Sběrači odpadků, popeláři | 357 | 155,8 | 0,8 | 2,1 | 1,1 | 0,8 |
| 9169 Ostatní pracovníci v příbuzných oborech jinde neuvedení | 431 | 160,1 | 1,0 | 1,6 | 0,9 | 0,7 |
| 9321 Pomocní a nequalifikovaní montážní a manipulační dělníci | 16 | 167,0 | 1,4 | 0,9 | 0,6 | 0,2 |
| 9323 Dělníci nádvorní skupiny (pomocní montéři) | 84 | 156,2 | 4,5 | 2,4 | 1,1 | 1,1 |
| 9339 Pomocní a nequalif. prac. v dopr., ve skladech, v telekom. | 75 | 153,1 | 2,4 | 2,5 | 1,2 | 1,0 |



Dodatek **- technický popis šetření**

Dodatek – Technický popis šetření

Technický popis šetření poskytuje základní informaci o koncepci šetření, postupech použitých při sběru dat, analýze dat a vytváření výstupních sestav, obsažených v publikaci. Dodatek je rozdělen do 3 hlavních částí: koncepce šetření, vstupní údaje, zpracování a analýza dat.

Koncepce šetření

Koncepce statistického šetření „Regionální statistika ceny práce“ za nepodnikatelskou sféru (RSCP-NS) se zabývá otázkami rozsahu šetření, a vlastního vzorku ekonomických subjektů (ES).

Rozsah šetření

Okruh zpravodajských jednotek pro RSCP-NS tvoří ekonomické subjekty nepodnikatelské sféry. Nepodnikatelskou sféru tvoří organizace, které odměňují podle zákona č. 143/1992 Sb. o platu a odměně za pracovní pohotovost v rozpočtových a v některých dalších organizacích a orgánech. Statistické šetření RSCP-NS využívá dat Informačního systému o platech, provozovaného Ministerstvem financí. Informační systém o platech je definován jako plošné šetření.

Statistickým souborem RSCP-NS je soubor ekonomických subjektů nepodnikatelské sféry, definovaný systémem ARIS-RARIS, který obsahuje informace z oblasti účetního a finančního výkaznictví všech rozpočtových a příspěvkových organizací, obcí, dobrovolných svazků obcí, státních finančních aktiv a státních fondů v České republice. Podrobnější informace o systému lze nalézt na stránkách Ministerstva financí <http://www.info.mfer.cz/aris>.

Statistické šetření RSCP pro nepodnikatelskou sféru (RSCP-NS) za 2. čtvrtletí 2005 zahrnuje 14444 ekonomických subjektů, které reprezentují přibližně 683 tisíc zaměstnanců. Odvětvovou skladbu ekonomických subjektů v RSCP-NS (vyjádřenou odvětvovou klasifikací OKEČ) představují zejména tři odvětví národního hospodářství České republiky; odvětví veřejné správy, odvětví vzdělávání a odvětví zdravotní a sociální péče. Z hlediska geografického zachycuje šetření RSCP všechny kraje v České republice. Tabulka č. 1 ukazuje rozsah souboru RSCP-NS bez non-response pro 2. čtvrtletí 2005 a v tabulce č. 2 je přiblížena odvětvová skladba ekonomických subjektů souboru RSCP-NS působících na území Ústeckého kraje.

| Soubor RSCP nepodnikatelské sféry | | | |
|--|------------------|------------------------|---------------------|
| | RSCP-NS – celkem | RSCP-NS – kraj Ústecký | |
| | | se sídlem v kraji | se sídlem mimo kraj |
| Počet ekonomických subjektů | 14444 | 860 | 43 |
| Počet zaměstnanců | 683 tisíc | 29 tisíc | 5 tisíc |

Tabulka č. 1

Odvětová skladba souboru RSCP-NS – kraj Ústecký

| Odvětví OKEČ | | Počet ekonomických subjektů | |
|--------------|--|-----------------------------|---------------------|
| | | se sídlem v kraji | se sídlem mimo kraj |
| A,B | Zemědělství, myslivost, lesnictví a rybolov | 3 | 1 |
| C | Těžba nerostných surovin | | |
| D | Zpracovatelský průmysl | | |
| E | Výroba a rozvod elektřiny, plynu a vody | | |
| F | Stavebnictví | | |
| G | Obchod; opravy motorových vozidel | | |
| H | Ubytování a stravování | 11 | |
| I | Doprava, skladování a spoje | 1 | 1 |
| J | Finanční zprostředkování | | |
| K | Činnosti v oblasti nemovit. a pronájmu; podn. činnosti | 4 | 8 |
| L | Veřejná správa a obrana; povinné sociální zabezpečení | 276 | 25 |
| M | Vzdělávání | 452 | 1 |
| N | Zdravotní a sociální péče; veterinární činnosti | 58 | 4 |
| O | Ostatní veřejné, sociální a osobní služby | 55 | 3 |

Tabulka č. 2

Vstupní údaje

Kapitola popisuje sběr dat do šetření RSCP-NS, používané číselníky a základní vstupní položky, charakterizující výdělky a odpracovanou dobu.

Sběr dat

Vlastní sběr dat z ekonomických subjektů zabezpečuje Informační systém o platech. RSCP-NS přebírá kompletní soubor nepodnikatelské sféry, předzpracovaný pro účely Informačního systému o platech a provádí na něm specifické kontroly RSCP.

Klasifikace a číselníky

RSCP-NS používá standardní statistické klasifikace a číselníky (podrobněji popsané na www.czso.cz). Použití platných statistických klasifikací je závazné jak pro orgán vykonávající státní statistickou službu, tak pro zpravodajské jednotky, které poskytují údaje pro statistické zjišťování. Proto i RSCP-NS používá následující klasifikace a číselníky:

| | |
|-----------|--|
| KZAM-R | Klasifikace zaměstnání; vydáno sdělením ČSÚ č. 492/2003 ze dne 18. prosince 2003 o vydání rozšířené Klasifikace zaměstnání KZAM-R. |
| CZ-ICSE | Klasifikace postavení v zaměstnání; vydáno sdělením ČSÚ č. 494/2003 ze dne 18. prosince 2003 o vydání Klasifikace postavení v zaměstnání. |
| KKOV | Klasifikace kmenových oborů vzdělání; vydáno sdělením ČSÚ č. 320/2003 ze dne 9. září 2003 o zavedení Klasifikace kmenových oborů vzdělání. Aktualizace byla provedena k 1. září 2004 sdělením ČSÚ č. 448/2004 ze dne 12. července 2004 o aktualizaci Klasifikace kmenových oborů vzdělání. |
| CZ-NUTS | Klasifikace územních statistických jednotek; vydáno sdělením ČSÚ č. 490/2003 ze dne 18. prosince 2003 o vydání Klasifikace územních statistických jednotek. Aktualizace byla provedena k 1. květnu 2004 sdělením ČSÚ č. 228/2004 ze dne 14. dubna 2004 o aktualizaci Klasifikace územních statistických jednotek. |
| OKEČ | Odvětvová klasifikace ekonomických činností; vydáno sdělením ČSÚ č. 486/2003 ze dne 18. prosince 2003 o vydání Odvětvové klasifikace ekonomických činností. |
| CZ-GEONOM | Klasifikace zemí; vydáno sdělením ČSÚ č. 487/2003 ze dne 18. prosince 2003 o vydání Klasifikace zemí. Aktualizace byla provedena k 1. červnu 2004 sdělením ČSÚ č. 339/2004 ze dne 20. května 2004 o změně v Klasifikaci zemí. |
| FORMA | Číselník právní formy organizací |

Výdělky a odpracovaná doba

RSCP-NS jako platové šetření monitoruje s půlroční periodicitou platovou úroveň jednotlivých zaměstnání podle klasifikace KZAM-R v krajích České republiky. U jednotlivých zaměstnanců ekonomických subjektů nepodnikatelské sféry zjišťuje průměrný hodinový výdělek v posledním čtvrtletí sledovaného období, vypočtený pro náhrady pro pracovní právní účely, podle § 17 zákona 1/1992 Sb. Průměrný hodinový výdělek je krátkodobým indikátorem platové úrovně.

Druhým šetřeným výdělkovým ukazatelem je plat vyplacený za sledované období. Plat je definován podle §3 zákona č.143/1992 Sb. (Zákon o platu a odměně za pracovní pohotovost v rozpočtových a v některých dalších organizacích a orgánech ve znění pozdějších předpisů), jako peněžitá plnění, poskytovaná zaměstnavatelem zaměstnanci za práci.

Z celkového platu za práci šetření zjišťuje i podíl prémie a odměn, příplatků za práci přesčas a ostatních příplatků. Vedle platu za práci šetří RSCP-NS i některá další plnění,

poskytovaná v souvislosti s výkonem práce. Zjišťuje se částka náhrad platu a částka odměn za pracovní pohotovost, vyplacená za sledované období.

RSCP-NS sleduje i charakteristiky odpracované a neodpracované doby. Vstupní věta o zaměstnanci obsahuje odpracovanou dobu od počátku roku a z ní počet přesčasových hodin, za které byl poskytnut příplatek. Věta dále obsahuje celkovou neodpracovanou dobu od počátku roku, z ní počet dnů nemoci a počet neodpracovaných dnů s náhradou platu. Zvlášť se sleduje i počet dnů dovolené.

Zpracování a analýza dat

Zpracování a analýza dat zahrnuje přehled publikovaných platových statistik, způsob výpočtu hrubého měsíčního platu a indikátorů odpracované doby, problematiku vážení a odhadů.

Přehled publikovaných tabulek

Hlavním výsledkem RSCP-NS jsou statistiky výdělkové úrovně v krajích podle zaměstnání KZAM-R. Tabulky NS-V5, NS-M5 a NS-T5 ukazují statistiky v třídění podle zaměstnání KZAM-R na úrovni podskupin zaměstnání (čtyřmístný KZAM-R). Tabulka NS-V5 obsahuje charakteristiky hodinových výdělků, tabulka NS-M5 obsahuje charakteristiky hrubého měsíčního platu, strukturu platu a průměrnou placenou dobu. Tabulka NS-T5 ukazuje průměrnou měsíční odpracovanou a neodpracovanou dobu, podíl přesčasu z odpracované doby a podíl nemoci a dovolené z neodpracované doby. Publikují se jen zaměstnání zastoupená minimálně deseti zaměstnanci a minimálně třemi ekonomickými subjekty.

Vedle primárních výsledků podle zaměstnání ukazuje výsledková publikace i další tabulky hodinových výdělků, hrubých měsíčních platů a jejich diference. Hodinové výdělky se člení podle:

- hlavních tříd KZAM-R
- kategorií zaměstnání (manuální/nemanuální)
- věkových kategorií
- vzdělání
- pohlaví.

Výsledné hrubé měsíční platy jsou tříděny i podle hlavních tříd KZAM-R.

V RSCP-NS se ekonomické subjekty dále člení na organizační jednotky, jestliže je možné provést vnitřní rozčlenění podle okresů, ve kterých dílčí jednotky působí, nebo podle odvětví OKEČ. Výsledky podle krajů jsou v tomto smyslu výsledky, získané pracovištní metodou.

Výpočet hrubého měsíčního platu

Na rozdíl od hodinového výdělku musí být druhý indikátor platové úrovně – hrubý měsíční plat – vypočten z dalších přímo zjišťovaných platových položek a neplatových plnění. Přímě zjišťované položky ale obsahují pouze kumulované částky za delší období než měsíc, tj. za čtvrtletí až celý rok. Přitom je třeba uvážit, že jednotliví zaměstnanci nemuseli být v evidenčním stavu po celé sledované období.

Hrubý plat je v RSCP-NS jednoznačně definována jako součet platu za práci, náhrad platu a odměn za pracovní pohotovost. Hrubý měsíční plat i -tého zaměstnance se vypočte podle vzorce

$$\text{HMP}_i = \frac{\text{PLAT}_i + \text{POHOTOV}_i + \text{NAHRADY}_i}{\text{MES_PLAC}_i}$$

kde :

HMP_i je hrubý měsíční plat i -tého zaměstnance

PLAT_i je plat za práci i -tého zaměstnance v kumulaci za sledované období (vstupní položka věty o zaměstnanci)

POHOTOV_i je odměna za pohotovost i -tého zaměstnance v kumulaci za sledované období (vstupní položka věty o zaměstnanci)

NAHRADY_i jsou náhrady platu i -tého zaměstnance v kumulaci za sledované období (vstupní položka věty o zaměstnanci)

MES_PLAC_i je počet placených měsíců i -tého zaměstnance, tj. počet měsíců, odpovídajících součtu odpracované doby a doby, po kterou pobíral náhrady platu

Počet placených měsíců MES_PLAC_i je roven počtu kalendářních měsíců v případě, že zaměstnanec po celé sledované období pracoval nebo pobíral náhrady platu. Pokud zaměstnanec byl v evidenčním stavu kratší dobu, než sledované období, bude jeho počet placených měsíců dán poměrem doby v evidenčním stavu k celému sledovanému období. Podobně se počet placených měsíců stanoví, pokud zaměstnanec měl jinou absenci, než absenci s náhradou platu (např. nemoc).

Hrubý měsíční plat za určitou skupinu zaměstnanců se vypočte jako „vážený“ hrubý plat, v níž plat určitého zaměstnance má váhu, odpovídající počtu jeho placených měsíců za sledované období. Tento způsob výpočtu umožňuje korektní srovnání platové úrovně jednotlivých zaměstnání a srovnávání v čase.

Sestavy s hrubým měsíčním platem, diferenciací a strukturou hrubého platu obsahují také placenou dobu zaměstnance. Tento údaj ukazuje počet placených hodin (odpracovaná doba a doba náhrad) za placený měsíc a je konzistentní s výpočtem hrubého měsíčního platu. Sestavy týkající se odpracované a neodpracované doby (tabulka NS-T5) nelze vztáhnout k placené době. Proto se odpracovaná a neodpracovaná doba i jejich složky vztahují k počtu měsíců v evidenčním stavu.

Přestože struktura vstupů RSCP-NS umožňuje zahrnout do výpočtu za určitou skupinu i zaměstnance, kteří byli v evidenčním stavu pouze část sledovaného období,

nemohou být do výpočtu zahrnuti všichni. Uplatňují se následující kritéria pro zařazení zaměstnance do výpočtů hrubého měsíčního platu:

- placená doba zaměstnance je alespoň jeden měsíc,
- zařazují se zaměstnanci v pracovním a služebním poměru,
- musí být splněna podmínka: součet odpracované a neodpracované doby je přibližně roven počtu pracovních dnů sledovaného období,
- zařazují se pouze zaměstnanci, zaměstnaní na plný pracovní úvazek, který je v RSCP definován v souladu s kritériem Eurostatu pomocí fondu pracovní doby (alespoň 30 hodin/týden).

Odhady statistických charakteristik

| Skupina tabulek | Postup při výpočtu charakteristik |
|--|---|
| NS-V0, NS-V1, NS-V2, NS-V4, NS-V6, NS-V8 | Charakteristiky hodinového výdělku jsou vypočteny z dat souboru RSCP-NS. |
| NS-M0, NS-M1 | Charakteristiky hrubého měsíčního platu, jejích složek i placený čas jsou vypočteny z dat souboru RSCP-NS s využitím vah, zohledňujících různé délky neplacené neodpracované doby (nemoc, neplacená absence) a doby v evidenčním stavu. |
| NS-V5 | Charakteristiky hodinového výdělku podle podskupin zaměstnání jsou vypočteny z dat souboru RSCP-NS. |
| NS-M5 | Charakteristiky hrubého měsíčního platu a jeho složek podle podskupin zaměstnání jsou vypočteny z dat souboru RSCP-NS s využitím vah, zohledňujících různé délky neplacené neodpracované doby (nemoc, neplacená absence) a doby v evidenčním stavu. Stejným způsobem je vypočtena i placená doba. |
| NS-T5 | Charakteristiky odpracované a neodpracované doby podle podskupin zaměstnání jsou vypočteny z dat souboru RSCP-NS s využitím vah, zohledňujících různé délky doby v evidenčním stavu. |

Statistické charakteristiky používané ve výsledkových tabulkách:

| | |
|------------|---|
| 1. decil | První decil je hodnota, pod kterou leží 10% nejnižších hodnot sledovaného znaku. |
| 1. kvartil | První kvartil je hodnota, pod kterou leží 25 % nejnižších hodnot sledovaného znaku. |
| Medián | Medián je hodnota uprostřed vzestupně uspořádané řady hodnot sledovaného znaku, polovina hodnot je nižší než medián a druhá polovina je vyšší než medián. |
| 3. kvartil | Třetí kvartil je hodnota, nad kterou leží 25 % nejvyšších hodnot sledovaného znaku. |
| 9. decil | Devátý decil je hodnota, nad kterou leží 10% nejvyšších hodnot sledovaného znaku. |
| Průměr | Průměr je počítán jako vážený (případně nevážený) aritmetický průměr sledovaného znaku. |

Definice vybraných pojmů

| | |
|-----------------------|--|
| Ekonomický subjekt | Ekonomický subjekt je právnický subjekt nebo fyzická osoba s postavením podnikatele, zapsaná do registru ekonomických subjektů ČSÚ. Každému ekonomickému subjektu se přiděluje identifikační číslo (IČO). |
| Organizační jednotka | Z hlediska výdělkové statistiky RSCP se dělí ekonomické subjekty na organizační jednotky podle okresu, ve kterém jednotky působí a nebo podle odvětví (OKEČ), které charakterizuje jejich ekonomickou činnost. Organizační jednotku tvoří všechny útvary ekonomického subjektu, které působí ve stejném okrese a patří do stejné kategorie OKEČ. |
| Zpravodajská jednotka | Zpravodajskou jednotkou je právnická osoba, organizační složka státu nebo fyzická osoba, od níž se požaduje poskytnutí údajů ve statistickém zjišťování podle zákona č. 89/1995 Sb., o státní statistické službě ve znění pozdějších předpisů. |
| Sledované období | Sledované období je období od začátku roku do konce příslušného čtvrtletí, za které se statistické zjišťování provádí. |
| Podnikatelská sféra | Do podnikatelské sféry patří subjekty, které odměňují podle zákona č. 1/1992 Sb., o mzdě, odměně za pracovní pohotovost a o průměrném výdělku ve znění pozdějších předpisů. |
| Nepodnikatelská sféra | Do nepodnikatelské sféry patří organizace, které odměňují podle zákona č. 143/1992 Sb., o platu a odměně za pracovní pohotovost v rozpočtových a v některých dalších organizacích a orgánech ve znění pozdějších předpisů. |
| Soubor RSCP-NS | Souborem RSCP-NS je soubor ekonomických subjektů, definovaný systémem ARIS-RARIS, který obsahuje informace z oblasti účetního a finančního výkaznictví všech rozpočtových a příspěvkových organizací, obcí, dobrovolných svazků obcí, státních finančních aktiv a státních fondů v České republice. Podrobnější informace o systému lze nalézt na stránkách Ministerstva financí http://www.info.mfcr.cz/aris . |

Ostatní symboly používané ve výsledkových tabulkách:

| | |
|-------------|--|
| "neuveдено" | kategorie zaměstnanců, u kterých nebyl uveden kód příslušné třídící charakteristiky |
| "*" | položka vstupních dat vypočítaná, ale nezveřejnitelná z důvodu nedostatečného počtu vstupních hodnot (min. 3 ekonomické subjekty a 10 zaměstnanců) |