



# Regionální statistika ceny práce

II. čtvrtletí 2008  
Nepodnikatelská sféra  
**Středočeský** kraj

Revidované výsledky ke dni 10. 3. 2010

## **Copyright - MPSV ČR**

Publikace ani její část nesmí být kopírována, rozšiřována a zařazována do informačních systémů v jakékoliv formě (elektronické, mechanické, optické, magnetické aj.) bez písemného souhlasu

**Ministerstva práce a sociálních věcí**

**Zpracovatel: TREXIMA, spol. s r.o., tř. T. Bati 299, 764 21 Zlín - Louky**

## O b s a h :

<b>Úvod</b> .....	7
-------------------	---

**Výsledková část nepodnikatelská sféra**

Základní metodické přístupy .....	11
Popis publikovaných tabulek .....	12

**Hodinový výdělek**

NS-V0	Hodinový výdělek v nepodnikatelské sféře .....	13
NS-V1	Hodinový výdělek podle hlavních tříd zaměstnání KZAM-R .....	14
NS-V2	Hodinový výdělek podle věkových kategorií .....	14
NS-V3	Hodinový výdělek podle platové třídy .....	15
NS-V4	Hodinový výdělek podle vzdělání .....	15
NS-V5	Hodinový výdělek podle podskupin zaměstnání KZAM-R .....	16
NS-V6	Hodinový výdělek podle kategorií zaměstnání .....	20
NS-V8	Hodinový výdělek podle pohlaví .....	20

**Hrubý měsíční plat**

NS-M0	Hrubý měsíční plat a jeho složky, diferenciacie, placená doba v nepodnikatelské sféře .....	21
NS-M1	Hrubý měsíční plat a jeho složky, diferenciacie, placená doba podle hlavních tříd zaměstnání KZAM-R.....	22
NS-M5	Hrubý měsíční plat a jeho složky, diferenciacie, placená doba podle podskupin zaměstnání KZAM-R .....	24

**Měsíční odpracovaná a neodpracovaná doba**

NS-T5	Průměrná měsíční odpracovaná a neodpracovaná doba podle podskupin zaměstnání KZAM-R .....	32
-------	--	----

**Dodatek – technický popis šetření**

1. Koncepce šetření .....	39
1.1 Základní soubor .....	39
1.2 Struktura souboru RSCP nepodnikatelské sféry .....	39
2. Vstupní údaje .....	40
2.1 Sběr dat .....	40
2.2 Nejdůležitější vstupní údaje .....	40
2.3 Klasifikace a číselníky .....	41
3. Nejdůležitější sledované veličiny .....	42
3.1 Hodinový výdělek .....	42

3.2 Hrubý měsíční plat .....	42
3.3 Měsíční odpracovaná a neodpracovaná doba .....	44
4. Přehled používaných tabulek .....	44
4.1 Kvalita údajů .....	44
4.2 Přehled publikovaných tabulek podle použitých vah .....	45
5. Definice vybraných pojmů .....	45



# Úvod



## Úvod

Regionální statistika ceny práce (RSCP) je systém pravidelného monitorování výdělkové úrovně a pracovní doby zaměstnanců v jednotlivých krajích České republiky formou statistického šetření. Sledovanými ukazateli výdělkové úrovně jsou hodinový výdělek a hrubá měsíční mzda (plat). Šetření metodicky vychází a je obsahově harmonizováno se strukturálním šetřením EU „Structure of Earnings Survey“, viz nařízení komise (ES) č. 1916/2000 ve znění pozdějších předpisů.

Šetření je pod názvem „Čtvrtletní šetření o průměrném výdělku“ zařazeno do programu statistických zjišťování, vyhlášených Českým statistickým úřadem (ČSÚ) ve sbírce zákonů pro příslušný kalendářní rok (viz příloha č. 2 Vyhlášky č. 297/2007 Sb., částka 90, kterou se stanoví Program statistických zjišťování na rok 2008) a pro vybrané ekonomické subjekty je povinné. Šetření provádí pracoviště státní statistické služby Ministerstva práce a sociálních věcí (MPSV). Průběh a vývoj šetření řídí komise, složená ze zástupců MPSV, ČSÚ, Ministerstva financí, České národní banky, CERGE-EI, VŠE v Praze, Českomoravské konfederace odborových svazů, Svazu průmyslu a dopravy ČR. Zpracovatelem RSCP je TREXIMA, spol. s r.o. ([www.trexima.cz](http://www.trexima.cz)).

Nejdůležitějším kritériem pro členění výsledků RSCP je příslušnost šetřeného ekonomického subjektu k podnikatelské, nebo nepodnikatelské sféře. V podnikatelské sféře probíhá šetření se čtvrtletní periodou a ve sféře nepodnikatelské je prováděno s periodou pololetní. Zdrojem dat pro nepodnikatelskou sféru je Informační systém o platech, který je spravován Ministerstvem financí. Za každou sféru jsou vydávány samostatné výsledkové publikace.

Výsledkové publikace jednotlivých krajů jsou uloženy na stránkách <http://portal.mpsv.cz/> v sekci *Zaměstnanost*, v podsekci *Statistiky* pod odkazem *Statistika výdělků*.

Monitorováním výdělků a pracovní doby zaměstnanců na úrovni České republiky se zabývá „Informační systém o průměrném výdělku“ (ISPV). Výsledková publikace je k dispozici na internetových stránkách MPSV ([www.mpsv.cz](http://www.mpsv.cz)) v sekci *Příjmy a životní úroveň*.

Důkladný popis šetření, včetně všech výsledkových publikací, poskytuje také portál [www.ispv.cz](http://www.ispv.cz). Slouží především jako podpora respondentům, kteří zde naleznou všechny potřebné informace a podpůrné nástroje pro zasílání dat. Portál je využíván také k uveřejňování odborných studií a článků, které jako zdroj informací uvádí šetření ISPV a RSCP.

Ministerstvo práce a sociálních věcí děkuje všem respondentům šetření za přípravu vstupních dat pro šetření. Svědomitý přístup respondentů a dodržování termínů pro předání dat umožňují pravidelně uveřejňovat tuto publikaci.







# Výsledková část

Nepodnikatelská sféra



## **Výsledková část nepodnikatelská sféra**

### **Základní metodické přístupy**

Tato publikace přináší charakteristiky hodinového výdělku, hrubého měsíčního platu a pracovní doby získané za nepodnikatelskou sféru šetření RSCP (RSCP-NS). V RSCP se zařazují do nepodnikatelské sféry ekonomické subjekty, které odměňují platem, viz § 109, odst. 3 zákona č. 262/2006 Sb., zákoníku práce, ve znění pozdějších předpisů.

Primárním výsledkem RSCP jsou statistiky výdělkové úrovně jednotlivých zaměstnání (v klasifikaci KZAM-R), dalším produktem jsou odhady výdělkových parametrů zaměstnanecké populace krajů v členění podle firemních i zaměstnaneckých charakteristik. Ekonomické subjekty se v RSCP člení na organizační jednotky, jestliže je možné provést vnitřní rozčlenění podle okresů, ve kterých dílčí jednotky působí. Výsledky podle krajů jsou v tomto smyslu výsledky získané pracovištní metodou.

Vedle podnikového výkaznictví ČSÚ je RSCP dalším zdrojem informací o výdělcích v jednotlivých krajích České republiky. Výkaznictví ČSÚ, jako tradiční zdroj, sbírá údaje o evidenčním počtu zaměstnanců a vyplacených mzdách za ekonomický subjekt a publikuje průměrné mzdy v členění podle firemních charakteristik. Při srovnávání výsledků výkaznictví a RSCP-NS je třeba vzít v úvahu rozdílnou definici nepodnikatelské sféry, rozdílné metody výpočtu výdělkových charakteristik a rozdílný způsob členění výsledků podle krajů. Výkaznictví ČSÚ člení výsledky podle sídla ekonomického subjektu, tj. podnikovou metodou.

Respondenty šetření RSCP-NS jsou aktivní ekonomické subjekty (ES) nepodnikatelské sféry, které jsou definovány Automatizovaným rozpočtovým informačním systémem (ARIS). Na základě systému ARIS, který je spravován Ministerstvem financí, se zjišťuje způsob odměňování a příslušnost ekonomického subjektu k nepodnikatelské sféře. Zdrojem dat platového statistického šetření RSCP pro nepodnikatelskou sféru je Informační systém o platech, který je provozován Ministerstvem financí. Informační systém o platech pokrývá celou nepodnikatelskou sféru a do RSCP předává údaje jako plošné šetření.

## Popis publikovaných tabulek

Tabulky v publikaci jsou rozděleny podle sledovaného ukazatele do tří základních okruhů. Tabulky přinášející charakteristiky hodinového výdělku jsou označeny NS-Vx, kde NS značí nepodnikatelskou sféru a x je pořadové číslo tabulky. Charakteristiky hrubého měsíčního platu, struktury platu a průměrné placené doby jsou obsaženy v tabulkách se značením NS-Mx a charakteristiky měsíční odpracované a neodpracované doby v tabulkách se značením NS-Tx.

Hlavním výsledkem RSCP jsou statistiky výdělkové úrovně a pracovní doby za jednotlivá zaměstnání podle klasifikace KZAM-R, obsažené v tabulkách NS-V5, NS-M5 a NS-T5. Tyto tabulky obsahují ta zaměstnání, která jsou ve své podskupině zaměstnání (čtyřmístný KZAM-R) zastoupena alespoň třemi ekonomickými subjekty a zároveň deseti zaměstnanci. Uvedené počty organizačních jednotek a zaměstnanců ukazují na zastoupení v souboru ISPV-NS. V ostatních tabulkách jsou počty zaměstnanců uváděny v % a jejich účelem je přiblížit relativní zastoupení publikovaných kategorií.

### **Statistické charakteristiky používané ve výsledkových tabulkách:**

1. decil	První decil je hodnota, pod kterou leží 10 % nejnižších hodnot sledovaného znaku.
1. kvartil	První kvartil je hodnota, pod kterou leží 25 % nejnižších hodnot sledovaného znaku.
Medián	Medián je hodnota uprostřed vzestupně uspořádané řady hodnot sledovaného znaku, polovina hodnot je nižší než medián a druhá polovina je vyšší než medián.
3. kvartil	Třetí kvartil je hodnota, nad kterou leží 25 % nejvyšších hodnot sledovaného znaku.
9. decil	Devátý decil je hodnota, nad kterou leží 10 % nejvyšších hodnot sledovaného znaku.
Průměr	Průměr je počítán jako vážený (případně nevážený) aritmetický průměr sledovaného znaku.

### **Ostatní symboly používané ve výsledkových tabulkách:**

"Neuvedeno"	Symbol "Neuvedeno" označuje kategorii zaměstnanců, u které nebyl uveden kód příslušného třídícího znaku.
"*"	Symbol "*" označuje položku vstupních dat vypočítanou, ale nezveřejnitelnou z důvodu nedostatečného počtu vstupních hodnot (méně než 3 ekonomické subjekty a 10 zaměstnanců).

Revidované výsledky ke dni 10. 3. 2010

**Hodinový výdělek v nepodnikatelské sféře <sup>1)</sup>**kraj: **Středočeský****Medián hodinového výdělku ..... 122,46 Kč/hod**

Index mediánu hodinového výdělku zaměstnanců

meziroční vůči 2. čtvrtletí 2007..... 102,8 %

**Diferenciace**

1. decil - 10 % hodinových výdělků menších než ..... 66,15 Kč/hod

1. kvartil - 25 % hodinových výdělků menších než ..... 93,06 Kč/hod

Medián - 50 % hodinových výdělků menších než ..... 122,46 Kč/hod

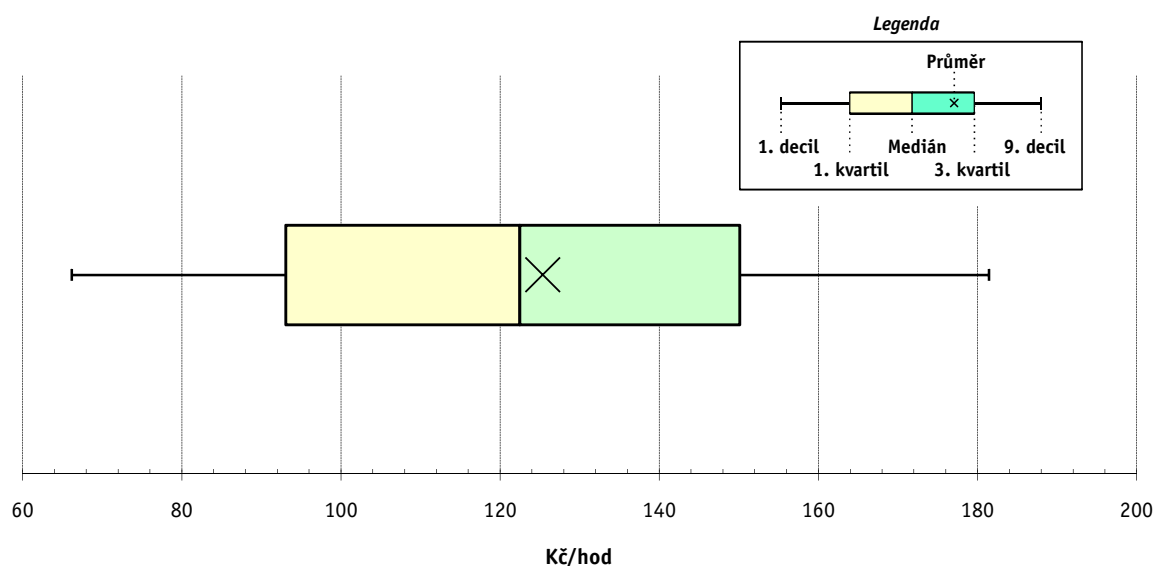
3. kvartil - 25 % hodinových výdělků větších než ..... 150,09 Kč/hod

9. decil - 10 % hodinových výdělků větších než ..... 181,41 Kč/hod

**Průměr hodinového výdělku ..... 125,35 Kč/hod**

Podíl zaměstnanců s podprůměrným

hodinovým výdělkem ..... 52,7 %



Vysvětlivky:

1) Hodinový výdělek se zjišťuje jako průměrný hodinový výdělek definovaný v § 351 až § 362 zákona č. 262/2006 Sb., zákoníku práce, ve znění pozdějších předpisů.

## 2. čtvrtletí 2008

## RSCP - nepodnikatelská sféra

NS-V1

Revidované výsledky ke dni 10. 3. 2010

### Hodinový výdělek podle hlavních tříd zaměstnání KZAM-R

kraj: Středočeský

Hlavní třída zaměstnání KZAM-R	Struktura zaměstnanců	Medián	Diferenciace		Průměr
			1. decil	9. decil	
	%	Kč/hod	Kč/hod	Kč/hod	Kč/hod
0 Příslušníci armády	6,5	*	*	*	*
1 Zákonodárci, vedoucí a řídicí pracovníci	5,6	<b>186,48</b>	105,81	269,76	189,88
2 Vědečtí a odborní duševní pracovníci	30,2	<b>134,88</b>	101,13	175,27	138,81
3 Techničtí, zdravotničtí a pedagogičtí pracovníci	28,6	<b>128,72</b>	92,82	182,67	134,15
4 Nižší administrativní pracovníci	3,5	<b>101,93</b>	72,04	139,01	104,31
5 Provozní pracovníci ve službách a obchodu	11,1	<b>87,69</b>	61,48	165,45	101,77
6 Dělníci v zemědělství, lesnictví a rybářství	0,2	<b>88,91</b>	66,22	124,42	94,23
7 Řemeslníci, výrobci a zpracovatelé	1,0	<b>100,15</b>	68,28	129,66	100,26
8 Obsluha strojů a zařízení	1,9	<b>103,61</b>	64,36	144,91	102,85
9 Pomocní a nekvalifikovaní pracovníci	11,3	<b>61,84</b>	50,43	87,48	66,01
<b>C E L K E M - nepodnikatelská sféra</b>	<b>100</b>	<b>122,46</b>	<b>66,15</b>	<b>181,41</b>	<b>125,35</b>

## 2. čtvrtletí 2008

## RSCP - nepodnikatelská sféra

NS-V2

Revidované výsledky ke dni 10. 3. 2010

### Hodinový výdělek podle věkových kategorií

kraj: Středočeský

Věková kategorie	Struktura zaměstnanců	Medián	Diferenciace		Průměr
			1. decil	9. decil	
	%	Kč/hod	Kč/hod	Kč/hod	Kč/hod
do 20 let	0,1	<b>59,63</b>	46,56	73,43	60,28
20 - 29 let	11,4	<b>107,72</b>	73,59	155,52	111,64
30 - 39 let	23,7	<b>119,29</b>	65,57	177,04	122,18
40 - 49 let	29,2	<b>126,76</b>	67,16	188,48	128,83
50 - 59 let	28,1	<b>128,91</b>	65,15	190,07	130,17
60 a více let	7,4	<b>121,62</b>	61,10	190,07	125,36
<b>C E L K E M - nepodnikatelská sféra</b>	<b>100</b>	<b>122,46</b>	<b>66,15</b>	<b>181,41</b>	<b>125,35</b>

## 2. čtvrtletí 2008

## RSCP - nepodnikatelská sféra

NS-V3

Revidované výsledky ke dni 10. 3. 2010

Hodinový výdělek  
podle platové třídy

kraj: Středočeský

Platová třída	Struktura zaměstnanců	Medián	Diferenciace		Průměr
			1. decil	9. decil	
	%	Kč/hod	Kč/hod	Kč/hod	Kč/hod
1. platová třída	1,2	<b>55,68</b>	45,96	78,57	58,80
2. platová třída	7,5	<b>59,61</b>	51,11	96,62	65,72
3. platová třída	4,8	<b>69,48</b>	56,20	155,05	88,97
4. platová třída	7,4	<b>86,22</b>	63,12	158,30	97,07
5. platová třída	6,2	<b>102,72</b>	69,00	184,80	119,49
6. platová třída	6,0	<b>101,06</b>	74,84	197,60	120,53
7. platová třída	6,7	<b>114,62</b>	84,01	202,32	128,54
8. platová třída	10,2	<b>115,34</b>	88,90	147,64	119,06
9. platová třída	18,0	<b>123,71</b>	97,76	156,48	126,61
10. platová třída	6,8	<b>142,46</b>	111,28	178,32	144,55
11. platová třída	5,9	<b>140,76</b>	99,69	199,76	147,81
12. platová třída	17,0	<b>145,31</b>	119,41	196,09	152,81
13. platová třída	1,9	<b>219,37</b>	158,51	303,96	224,34
14. platová třída	0,5	<b>242,89</b>	186,75	376,40	264,34
15. platová třída	0,0	*	*	*	*
16. platová třída					
<b>C E L K E M - nepodnikatelská sféra</b>	<b>100</b>	<b>122,46</b>	<b>66,15</b>	<b>181,41</b>	<b>125,35</b>

## 2. čtvrtletí 2008

## RSCP - nepodnikatelská sféra

NS-V4

Revidované výsledky ke dni 10. 3. 2010

Hodinový výdělek  
podle vzdělání

kraj: Středočeský

Vzdělání	Struktura zaměstnanců	Medián	Diferenciace		Průměr	
			1. decil	9. decil		
	%	Kč/hod	Kč/hod	Kč/hod	Kč/hod	
KKOV						
Základní a nedokončené	A-C	6,1	<b>63,42</b>	50,08	93,89	67,86
Střední bez maturity	D,E,H,J	17,8	<b>80,24</b>	56,10	124,64	86,57
Střední s maturitou	K-M	45,9	<b>125,39</b>	88,86	174,96	129,27
Vyšší odborné a bakalářské	N,R	4,6	<b>135,40</b>	96,06	203,10	143,38
Vysokoškolské	T,V	22,4	<b>150,25</b>	117,64	222,42	162,35
Neuvedeno		3,3	<b>104,10</b>	71,36	151,65	109,65
<b>C E L K E M - nepodnikatelská sféra</b>	<b>100</b>	<b>122,46</b>	<b>66,15</b>	<b>181,41</b>	<b>125,35</b>	

Revidované výsledky ke dni 10. 3. 2010

### Hodinový výdělek podle podskupin zaměstnání KZAM-R

kraj: Středočeský

Podskupiny zaměstnání KZAM-R	Výběrový soubor		Medián	Diferenciace		Průměr
	počet org. jednotek	počet zaměst.		1. decil	9. decil	
			Kč/hod	Kč/hod	Kč/hod	Kč/hod
1125 Ved. pracovníci ústředních orgánů, které plní státní záležitosti	5	14	<b>243,47</b>	209,28	279,73	248,08
1127 Vedoucí pracovníci orgánů státní správy, správních úřadů	35	467	<b>200,27</b>	160,77	290,97	211,63
1128 Vyšší úředníci bezpečnosti a ochrany (policejní ředitel)	9	230	<b>217,61</b>	180,01	285,81	227,81
1150 Přednostové, tajemníci a ved.prac.okresních a obecních úřadů	92	613	<b>186,47</b>	139,10	250,90	193,24
1210 Ředitelé a prezidenti velkých organizací, podniků	535	556	<b>224,30</b>	158,39	313,82	232,63
1225 Vedoucí pracovníci v restauracích a hotelích	360	384	<b>99,76</b>	80,92	128,83	103,46
1226 Ved. pracovníci v dopr., skladování, telekom. a na pošt. úřadech	3	21	<b>140,13</b>	119,06	184,00	143,11
1228 Vedoucí prac. v pečovatel., úklidových a podobných službách	5	12	<b>158,37</b>	115,13	191,77	157,70
1229 Vedoucí pracovních dílčích celků jinde neuvedení (kult.,zdrav.)	50	66	<b>163,58</b>	99,91	223,80	164,70
1231 Vedoucí pracovníci finančních a hospodářských útvarů	55	69	<b>164,54</b>	118,15	225,02	171,10
1239 Vedoucí pracovníci ostatních útvarů jinde neuvedení	11	11	<b>128,00</b>	101,54	156,86	133,38
1315 Vedoucí, ředitelé v restauracích a hotelích	27	29	<b>79,81</b>	54,40	143,17	89,09
1318 Vedoucí, ředitelé pečovatelských, úklidových a podob. služeb	11	12	<b>175,55</b>	163,00	205,68	173,21
1319 Vedoucí, ředitelé malých organizací ostatní (kult.,zdrav.,škol.)	533	544	<b>176,67</b>	137,58	237,10	182,67
2131 Projektanti a analytici výpočetních systémů	7	20	<b>124,16</b>	82,15	165,86	130,13
2132 Programátoři	15	19	<b>126,56</b>	88,91	185,56	137,11
2139 Ostatní odborníci zabývající se výpoč. tech. jinde neuvedení	39	93	<b>138,20</b>	102,64	174,71	137,74
2142 Projektanti staveb a areálů, stavební inženýři	6	16	<b>116,00</b>	83,69	191,50	128,12
2149 Ostatní architekti, projekt., konstruk.a tech.inženýři (tvůr.prac.)	5	21	<b>138,00</b>	103,00	239,15	156,61
2211 Bakteriologové, biolog., ekolog., zoologové a odb.v příb.obor.	8	30	<b>128,83</b>	110,00	186,36	138,70
2212 Farmakologové, anatomové, biochemici, fyziolog., patologové	4	20	<b>181,28</b>	130,25	272,02	185,00
2213 Agronomové, šlechtitelé a odborníci v příbuzných oborech	5	24	<b>155,54</b>	110,08	239,24	166,04
2221 Lékaři, ordináři (kromě zubních lékařů)	31	340	<b>229,70</b>	146,71	349,72	241,22
2321 Učitelé všeobecně vzdělávacích předmětů	98	1 627	<b>147,66</b>	117,25	182,07	150,80
2322 Učitelé odborných předmětů	83	1 212	<b>143,80</b>	115,09	178,97	147,22
2323 Učitelé praktického vyučování (kromě mistrů)	29	71	<b>132,92</b>	104,28	210,12	144,25
2331 Učitelé základních škol	431	5 475	<b>137,44</b>	109,44	166,29	138,82
2332 Učitelé předškolní výchovy	478	1 800	<b>107,29</b>	89,54	126,42	108,29
2341 Učitelé všeobecně vzdělávacích předmětů na speciál. školách	97	489	<b>145,36</b>	109,33	183,88	147,40
2342 Učitelé odborných předmětů na speciálních školách	31	145	<b>147,78</b>	118,07	181,10	150,40
2343 Učitelé praktického vyučování na speciálních školách	11	48	<b>131,57</b>	101,74	168,95	136,17
2353 Učitelé základních uměleckých škol (vč.soukromých)	56	787	<b>137,80</b>	105,40	181,98	145,45
2356 Odborní pedagogové v zařiz. pro výkon ústav.a ochran. výchovy	17	72	<b>165,54</b>	110,47	198,82	160,05
2359 Ost.odp.pedagogičtí pracov. jinde neuvedení (odb.instruktoři)	18	30	<b>135,88</b>	103,98	214,57	148,96
2411 Odb. prac. na úseku účetnictví, financí, daní, ap., hlavní účetní	159	260	<b>141,81</b>	106,58	192,76	148,26
2412 Odbor. pracovníci na úseku zaměstnaneckých, personálních věcí	39	90	<b>133,22</b>	94,32	167,74	135,03
2419 Ostatní odborní pracovníci v oblasti podnikání	13	23	<b>115,04</b>	76,93	171,97	124,65
2421 Právníci, právní poradci (mimo advokacie a soudnictví)	26	42	<b>169,18</b>	126,17	209,99	167,49
2429 Ostatní odborníci v právní oblasti jinde neuvedení	19	124	<b>134,72</b>	112,54	169,09	139,25
2431 Odborní archiváři (kromě řadových)	11	18	<b>117,00</b>	85,48	147,00	114,74
2432 Odborní pracovníci knihoven (kromě řadových)	48	237	<b>106,50</b>	82,41	133,62	108,17
2433 Odborní pracovníci v informacích (např. vti)	10	28	<b>84,66</b>	67,21	131,98	94,93
2434 Odborní pracovníci - kurátoři (muzeí, galérií)	20	61	<b>120,76</b>	89,44	159,02	122,13
2439 Ostatní odborní pracovníci kultury a osvěty jinde neuvedení	31	52	<b>112,81</b>	77,67	146,65	116,48



Revidované výsledky ke dni 10. 3. 2010

### Hodinový výdělek podle podskupin zaměstnání KZAM-R

kraj: Středočeský

Podskupiny zaměstnání KZAM-R	Výběrový soubor		Medián Kč/hod	Diferenciace		Průměr Kč/hod
	počet org. jednotek	počet zaměst.		1. decil Kč/hod	9. decil Kč/hod	
2441 Ekonomové - vědeckí pracovníci, specialisté, experti	83	118	<b>133,71</b>	95,66	183,09	137,44
2442 Sociologové, antropologové, archeologové, kriminologové	10	17	<b>134,11</b>	99,38	157,17	133,72
2445 Psychologové	35	112	<b>133,58</b>	95,12	187,96	140,92
2446 Odborní pracovníci v oblasti sociální péče (kromě řadových)	49	340	<b>124,44</b>	86,01	149,97	120,80
2451 Spisovatelé, autoři, kritikové, novináři, redaktoři	8	12	<b>136,53</b>	92,49	196,39	144,68
2452 Sochaři, malíři, umělečtí restaurátoři, grafici a výtvarníci	9	13	<b>121,29</b>	74,61	147,28	112,74
2470 Odborní administrativní pracovníci jinde neuvedení	175	2 340	<b>130,04</b>	100,11	169,06	132,98
3112 Stavební technici	38	135	<b>131,21</b>	98,00	166,66	131,94
3114 Elektronici a technici v radiokomunikacích a telekomunikacích	5	16	<b>150,44</b>	109,53	157,99	139,79
3119 Ostatní techničtí pracovníci jinde neuvedení	63	228	<b>119,68</b>	87,44	152,50	120,50
3121 Poradci ve výpočetní technice	12	18	<b>130,82</b>	99,00	167,30	131,39
3122 Operátoři a obsluha výpočetní techniky	38	82	<b>118,08</b>	77,19	163,10	122,03
3129 Ostatní technici ve výpočetní technice jinde neuvedení	10	38	<b>137,47</b>	84,23	166,99	131,79
3132 Obsluha zařízení pro záznam zvuku,obrazu,operátoři kamery	6	11	<b>80,55</b>	77,94	101,38	90,24
3134 Obsluha lékařských zařízení	5	29	<b>155,67</b>	78,55	179,23	140,52
3151 Kolaudační technici a technici protipožární ochrany	8	455	<b>192,91</b>	161,47	235,14	196,15
3152 Bezpečnostní tech.a tech. pro kontrolu zdravotní nezávadnosti	28	57	<b>126,28</b>	94,81	167,94	128,02
3211 Technici a laboranti v oblasti biologie a v příbuzných oborech	12	112	<b>117,08</b>	93,95	139,03	116,07
3212 Technici v agronomii, v lesnictví a v zemědělství	11	87	<b>120,00</b>	87,99	149,96	117,20
3223 Dietetici a odborníci na výživu	7	10	<b>113,54</b>	94,04	137,13	115,31
3226 Rehabilitační a fyzioterapeutičtí pracovníci (vč. odb. masérů)	42	151	<b>114,04</b>	89,98	142,76	117,42
3229 Ostatní střední zdravotničtí pracovníci jinde neuvedení	7	161	<b>157,66</b>	129,30	183,68	157,97
3231 Ošetřovatelé, všeobecné zdravotní sestry	108	1 005	<b>138,37</b>	107,61	166,02	137,90
3232 Ženské sestry, porodní asistentky	3	32	<b>118,97</b>	98,38	158,43	125,91
3233 Sestry pro péči o dítě	8	93	<b>137,22</b>	111,38	174,80	139,89
3235 Sestry pro intenzivní péči	4	39	<b>134,25</b>	109,32	163,58	136,97
3311 Vychovatelé v družinách, domovech dětí a mládeže	525	1 750	<b>105,72</b>	82,66	142,40	109,16
3312 Vedoucí zájmových kroužků (z povolání)	10	33	<b>103,76</b>	77,80	127,21	105,09
3320 Pedagogové pro předškolní výchovu	46	165	<b>103,23</b>	82,49	121,85	103,83
3331 Vychovatelé na speciálních školách	42	110	<b>113,06</b>	94,27	143,86	117,17
3332 Vychovatelé školsk. zaříz. pro výkon ústavní a ochranné výchovy	28	205	<b>127,49</b>	94,29	157,51	127,56
3341 Instruktoři a mistři odborné výchovy	43	544	<b>121,42</b>	102,00	145,49	123,67
3342 Pedagogové v oblasti dalšího vzdělávání	3	20	<b>141,79</b>	114,65	264,11	159,62
3349 Ostatní pedagogové jinde neuvedení	13	21	<b>123,95</b>	74,80	139,12	114,71
3416 Nákupčí	23	46	<b>121,81</b>	95,30	150,97	124,16
3421 Obchodní agenti	8	16	<b>108,97</b>	73,08	154,00	114,09
3422 Odbytoví a přepravní agenti	13	64	<b>123,75</b>	91,00	175,33	127,54
3423 Zprostředkovatelé práce a agenti pracovních úřadů	11	186	<b>121,00</b>	102,02	144,05	121,12
3429 Ostatní obchodní agenti a makléři jinde neuvedení	4	11	<b>122,26</b>	83,61	140,13	120,38
3431 Odborné sekretářky, sekretáři	84	262	<b>107,29</b>	82,03	140,00	109,63
3433 Pracovníci v oblasti účetnictví, fakturace, rozpočet., kalkulace	862	1 601	<b>122,91</b>	90,69	157,42	124,30
3435 Pracovníci v oblasti práce a mezd (kromě účetních)	20	22	<b>127,47</b>	108,65	170,73	134,21
3436 Referenti osobních oddělení	34	53	<b>126,73</b>	92,43	174,83	129,50
3439 Ostatní odborní administrativní pracovníci jinde neuvedení	396	1 444	<b>126,19</b>	90,81	169,20	129,71

Revidované výsledky ke dni 10. 3. 2010

### Hodinový výdělek podle podskupin zaměstnání KZAM-R

kraj: **Středočeský**

Podskupiny zaměstnání KZAM-R	Výběrový soubor		Medián	Diferenciace		Průměr
	počet org. jednotek	počet zaměst.		1. decil	9. decil	
			Kč/hod	Kč/hod	Kč/hod	Kč/hod
3443 Pracovníci sociálního a důchodového zabezpečení	13	481	<b>112,54</b>	94,63	131,23	112,83
3444 Pracovníci pasových oddělení a oddělení udělujících povolení	17	37	<b>116,07</b>	104,00	145,34	119,72
3449 Ostatní celní a daňoví pracovníci a pracovníci v příb. oborech	8	201	<b>177,78</b>	148,03	205,91	177,41
3460 Sociální pracovníci	132	860	<b>102,35</b>	75,00	137,66	105,68
3479 Ostatní pracovníci umění a zábavy jinde neuvedení	6	26	<b>90,14</b>	69,03	121,00	94,95
3482 Trenéři, cvičitelé a úředníci sportovních podniků a klubů	5	24	<b>89,50</b>	70,03	143,68	100,28
4111 Písačky - opisovačky, stenotypistky	13	164	<b>84,27</b>	70,13	124,11	89,85
4112 Kancelářští a manipul. prac. a obsl. zařízení na zpracování textu	54	106	<b>95,73</b>	69,04	129,23	98,87
4113 Pracovníci přípravy dat výpočetní techniky	5	44	<b>97,04</b>	85,41	123,58	100,81
4115 Sekretářky, sekretáři	171	381	<b>110,49</b>	74,56	151,62	112,97
4121 Nižší účetní	23	37	<b>117,49</b>	75,44	174,04	117,17
4131 Úředníci ve skladech	56	134	<b>95,97</b>	68,00	122,83	96,94
4133 Úředníci v dopravě a v přepravě (dispečeri, kontrolori apod.)	6	10	<b>88,00</b>	73,11	134,64	95,15
4141 Řadoví knihovníci, archiváři, evidenční pracovníci	132	304	<b>102,67</b>	75,45	135,62	105,56
4142 Poštovní doručovatelé, úředníci v třídních	10	17	<b>76,62</b>	62,00	112,58	81,31
4190 Ostatní nižší úředníci jinde neuvedení	168	408	<b>112,31</b>	75,80	145,74	111,88
4211 Pokladníci (v bankách, pojišťovnách, spořitelnách, na poště)	62	77	<b>105,97</b>	73,36	132,00	103,96
4214 Prodavači vstupenek, jízdenek apod.	14	40	<b>75,04</b>	60,99	94,07	77,67
4216 Inkasisté (výběrčí dluhů)	10	18	<b>109,73</b>	85,50	130,08	109,13
4222 Recepční	19	71	<b>81,42</b>	66,52	103,78	84,89
4223 Telefonisté	17	37	<b>95,14</b>	71,04	110,26	94,52
4224 Informátoři	19	32	<b>99,39</b>	69,44	114,79	96,26
5113 Průvodci (turist. zájezdů, historických a kulturních památek)	19	113	<b>70,70</b>	57,66	91,00	73,44
5121 Pracovníci dohlížející nad obsluhujícím personálem, hospodyně	126	197	<b>83,67</b>	58,45	130,30	88,76
5122 Kuchaři	793	2 447	<b>70,06</b>	57,79	93,28	73,22
5123 Číšníci, servírky	5	40	<b>96,66</b>	65,49	110,17	92,46
5131 Dětské pěstounky, pečovatelky, pomocní vychovatelé	11	123	<b>93,75</b>	77,13	119,31	96,09
5132 Pečovatelé a pomoc.ošetřovatelé v zařiz.soc.péče, v nemocnicích	78	839	<b>91,50</b>	71,94	114,27	92,36
5133 Pečovatelé v domácnosti	11	167	<b>86,85</b>	69,05	101,52	85,95
5139 Ostatní pečovatelé a pomocní ošetřovatelé jinde neuvedení	39	314	<b>86,53</b>	68,43	100,09	85,90
5144 Maséři	8	19	<b>82,85</b>	60,63	97,98	84,90
5149 Ostatní pracovníci zajišťující osobní služby jinde neuvedení	3	21	<b>77,89</b>	64,45	105,71	84,03
5161 Hasiči, požárníci	3	600	<b>158,38</b>	127,11	198,81	161,83
5162 Pracovníci bezpečnostních orgánů (např. policisté, strážníci)	58	532	<b>146,16</b>	109,87	185,45	146,41
5169 Ostatní pracovníci ochrany a ostrahy jinde neuvedení	11	64	<b>91,00</b>	61,29	112,99	90,87
5211 Prodavači v obchodech	16	24	<b>73,42</b>	58,51	96,00	77,56
6113 Zahradníci a pěstitelé zahradních plodin a sazenic	26	95	<b>89,50</b>	66,22	122,23	94,75
6121 Chovatelé hospodářských zvířat (kromě drůbeže a včel)	6	16	<b>79,08</b>	68,44	101,48	82,54
7122 Zedníci, kameníci, omítkáři	28	42	<b>93,67</b>	70,00	114,28	93,95
7129 Ost. stavební dělníci hlavní stav. výroby a prac.v ost. oborech	5	10	<b>106,18</b>	83,24	109,20	100,02
7136 Instalatéři, potrubáři, stavební zámečníci, klempíři	20	36	<b>102,11</b>	76,15	129,18	101,81
7137 Stavební a provozní elektrikáři	20	28	<b>109,39</b>	84,00	140,26	111,57
7222 Nástrojaři, kovomodeláři, kovodělníci, zámečníci	76	131	<b>100,49</b>	75,41	127,38	101,66
7231 Mechaníci a opraváři motorových vozidel	8	66	<b>116,53</b>	90,00	125,44	111,82

Revidované výsledky ke dni 10. 3. 2010

### Hodinový výdělek podle podskupin zaměstnání KZAM-R

kraj: Středočeský

Podskupiny zaměstnání KZAM-R	Výběrový soubor		Medián	Diferenciace		Průměr
	počet org. jednotek	počet zaměst.		1. decil	9. decil	
			Kč/hod	Kč/hod	Kč/hod	Kč/hod
7235 Mechanici a opraváři obráběcích, zeměd. strojů a prům. zařízení	5	13	<b>87,14</b>	74,63	104,29	87,26
7241 Elektromech., opraváři a seřizovači různých typů elektr. zařízení	17	34	<b>106,99</b>	71,01	126,53	104,68
7433 Dámští a pánští krejčí a kloboučníci včetně opravářů oděvů	25	50	<b>67,10</b>	57,44	94,17	71,32
7436 Švadleny, vyšivači a pracovníci v příbuzných oborech	8	11	<b>74,00</b>	69,69	84,34	76,88
8162 Obsluha parních turbín, ohříváčů a motorů	53	80	<b>71,95</b>	56,14	112,94	77,68
8163 Obsluha zařízení při úpravě, čištění a rozvodu vody	18	49	<b>95,54</b>	63,17	116,90	92,76
8264 Obsluha strojů na bělení, barvení, čištění, praní, žehlení textilu	53	155	<b>65,38</b>	54,36	78,25	66,44
8321 Řidiči osobních a malých dodávkových automobilů, taxikáři	71	154	<b>92,74</b>	69,74	117,21	93,92
8322 Řidiči sanitních a rzp vozů	7	262	<b>137,23</b>	111,71	155,65	135,61
8323 Řidiči autobusů, trolejbusů a tramvají	6	16	<b>109,40</b>	85,51	119,51	107,25
8324 Řidiči nákladních automobilů a tahačů	23	80	<b>101,48</b>	84,23	116,47	102,00
8326 Řidiči speciálních vozidel	16	190	<b>110,00</b>	84,50	119,50	107,20
8331 Obsluha zemědělských a lesních strojů	11	25	<b>101,02</b>	81,67	123,06	102,59
9132 Pomocníci a uklízeči v kancelářích, hotelích, nemocnicích ap.	1 105	3 466	<b>58,94</b>	51,29	73,29	60,98
9133 Ruční pradelci a žehlíři (kromě obsluhy strojů)	31	55	<b>68,68</b>	51,49	85,22	68,93
9141 Domovníci, správci domu	236	385	<b>82,66</b>	55,36	116,96	84,53
9143 Školníci vč. školníků - údržbářů	727	936	<b>68,93</b>	56,71	90,48	72,05
9144 Kostelníci, hrobníci	12	14	<b>79,50</b>	48,10	112,28	79,87
9151 Poslíčci, nosiči zavazadel a doručovatelé	8	11	<b>87,00</b>	70,34	109,84	89,17
9152 Vrátní, hlídači, uváděči a šatnářky	68	231	<b>63,82</b>	53,00	83,43	67,06
9161 Sběrači odpadků, popeláři	182	490	<b>59,24</b>	46,40	102,75	67,93
9162 Metaři, čističi záchodků, žump, kanálů a podobných zařízení	19	65	<b>64,18</b>	47,06	82,40	67,14
9169 Ostatní pracovníci v příbuzných oborech jinde neuvedení	132	380	<b>60,05</b>	47,05	103,30	68,10
9323 Dělníci nádvorní skupiny (pomocní montéři)	42	76	<b>67,44</b>	47,70	101,90	72,89
9339 Pomocní a nekvalif. pracovníci v dopravě, ve skladech, v telek.	33	72	<b>76,80</b>	60,22	101,40	78,76

## 2. čtvrtletí 2008

## RSCP - nepodnikatelská sféra

NS-V6

Revidované výsledky ke dni 10. 3. 2010

Hodinový výdělek  
podle kategorií zaměstnání

kraj: Středočeský

Kategorie zaměstnání	Struktura zaměstnanců	Medián	Diferenciace		Průměr
			1. decil	9. decil	
	%	Kč/hod	Kč/hod	Kč/hod	Kč/hod
D Manuální pracovníci	20,4	<b>68,41</b>	52,78	119,33	78,55
T Nemanuální pracovníci	79,6	<b>131,88</b>	91,18	188,75	137,32
Relace D/T (%)		51,9	57,9	63,2	57,2
<b>C E L K E M - nepodnikatelská sféra</b>	<b>100</b>	<b>122,46</b>	<b>66,15</b>	<b>181,41</b>	<b>125,35</b>

manuální pracovníci - zaměstnanci s převážně manuálním charakterem práce (hlavní třída KZAM-R 6-9 a vybraná zaměstnání hl. třídy 5)

nemanuální pracovníci - zaměstnanci s převážně nemanuálním charakterem práce (hlavní třída KZAM-R 1-4 a vybraná zaměstnání hl. třídy 5)

## 2. čtvrtletí 2008

## RSCP - nepodnikatelská sféra

NS-V8

Revidované výsledky ke dni 10. 3. 2010

Hodinový výdělek  
podle pohlaví

kraj: Středočeský

Pohlaví	Struktura zaměstnanců	Medián	Diferenciace		Průměr
			1. decil	9. decil	
	%	Kč/hod	Kč/hod	Kč/hod	Kč/hod
Muž	32,5	<b>138,28</b>	81,78	206,68	142,83
Žena	67,5	<b>115,59</b>	62,76	164,90	116,94
Relace Ž/M (%)		83,6	76,7	79,8	81,9
<b>C E L K E M - nepodnikatelská sféra</b>	<b>100</b>	<b>122,46</b>	<b>66,15</b>	<b>181,41</b>	<b>125,35</b>

## Hrubý měsíční plat a jeho složky, diference, placená doba v nepodnikatelské sféře

kraj: Středočeský

**Medián hrubého měsíčního platu ..... 21 803 Kč/měs**

### Diference

1. decil - 10 % hrubých měsíčních platů menších než .....	12 217 Kč/měs
1. kvartil - 25 % hrubých měsíčních platů menších než .....	16 946 Kč/měs
Medián - 50 % hrubých měsíčních platů menších než .....	21 803 Kč/měs
3. kvartil - 25 % hrubých měsíčních platů větších než .....	26 319 Kč/měs
9. decil - 10 % hrubých měsíčních platů větších než .....	31 780 Kč/měs

**Průměr hrubého měsíčního platu ..... 22 305 Kč/měs**

### Vybrané složky hrubého měsíčního platu

prémie a odměny .....	3,6 %
příplatky za přesčas .....	0,3 %
příplatky ostatní .....	16,6 %
náhrady .....	5,8 %
odměny za pohotovost .....	0,3 %

**Průměrná placená doba ..... 174,0 hod/měs**

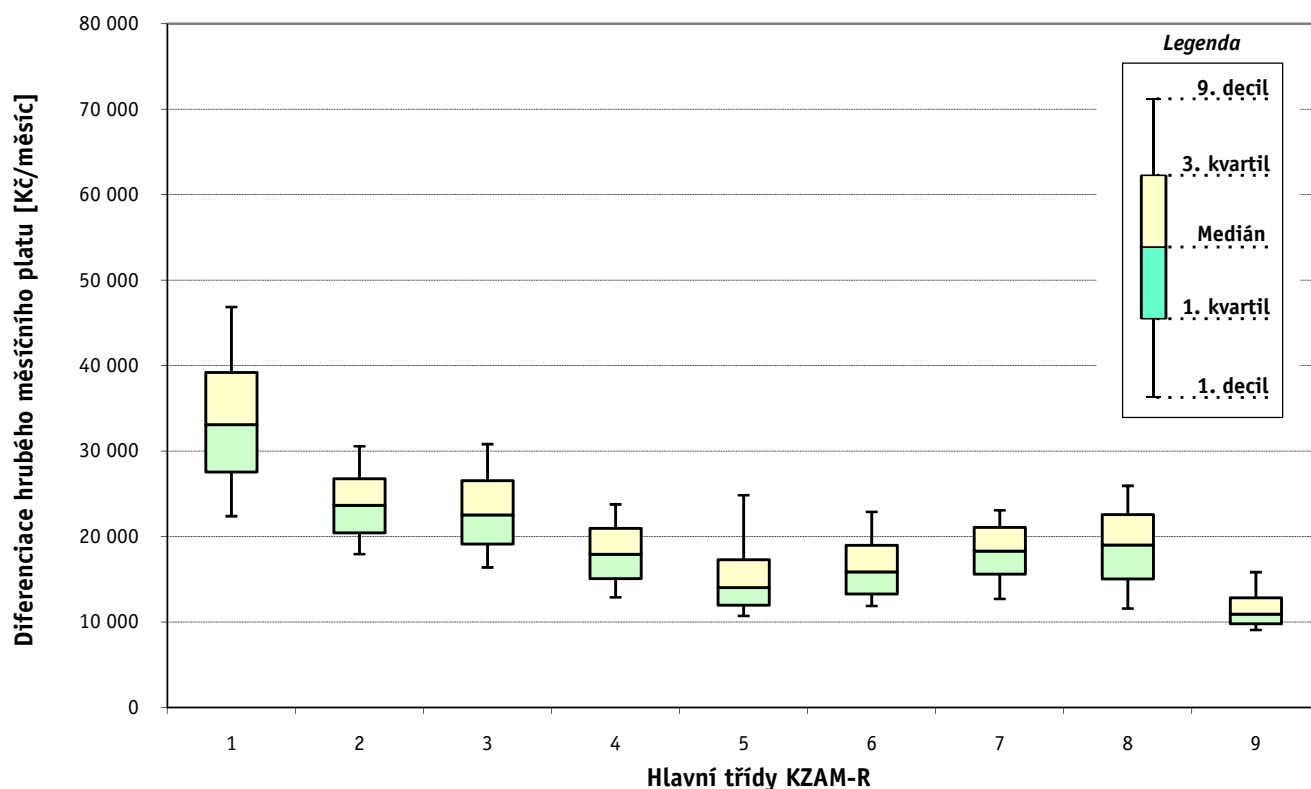
# 1. - 2. čtvrtletí 2008 RSCP - nepodnikatelská sféra

Revidované výsledky ke dni 10. 3. 2010

## Hrubý měsíční plat a jeho složky, diference, placená doba podle hlavních tříd zaměstnání KZAM-R

kraj: **Středočeský**

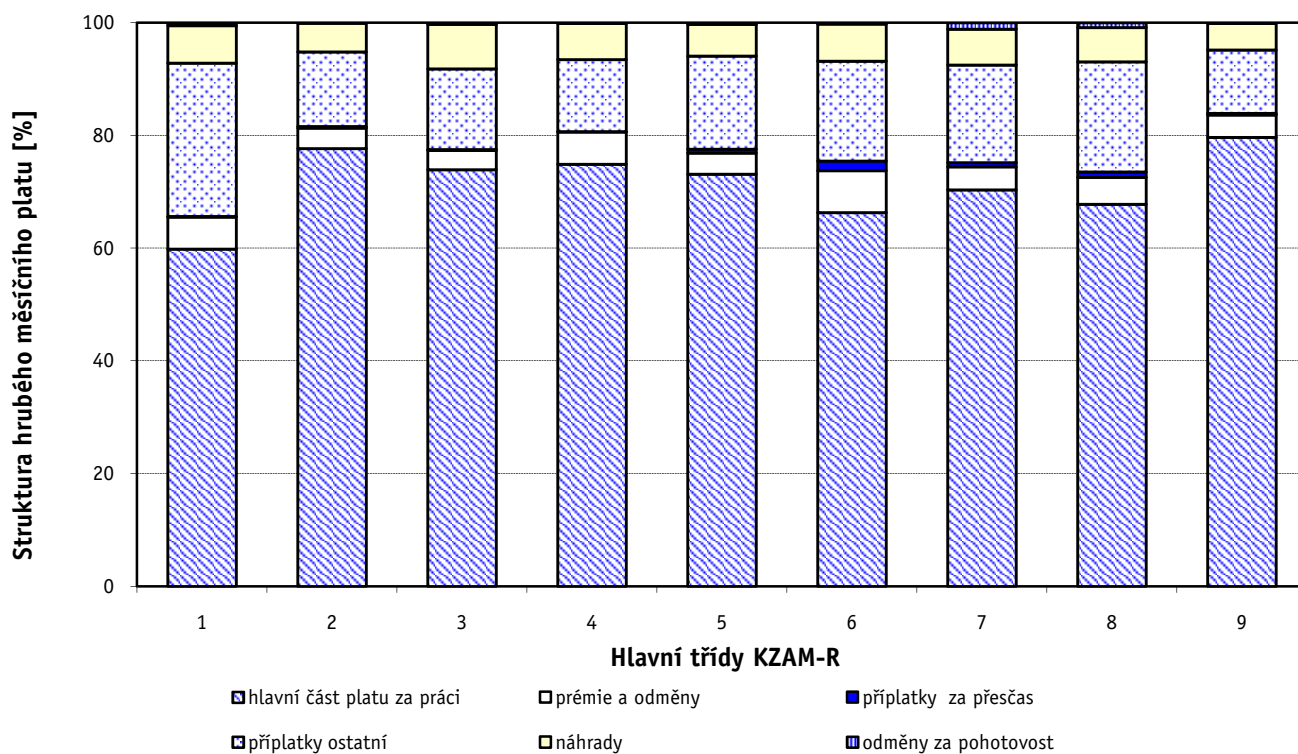
Hlavní třída zaměstnání KZAM - R	Struktura zaměstnanců	Medián
	%	Kč/měs
0 Příslušníci armády	7,5	*
1 Zákodárci, vedoucí a řídicí pracovníci	6,2	<b>33 102</b>
2 Vědečtí a odborní duševní pracovníci	31,6	<b>23 642</b>
3 Techničtí (zdrav., pedagog.) pracovníci	29,2	<b>22 542</b>
4 Nižší administrativní pracovníci	3,4	<b>17 934</b>
5 Provozní pracovníci ve službách a obchodu	9,3	<b>14 039</b>
6 Dělníci v zemědělství, lesnictví a rybářství	0,3	<b>15 852</b>
7 Řemeslníci, výrobci a zpracovatelé	1,1	<b>18 307</b>
8 Obsluha strojů a zařízení	2,2	<b>19 010</b>
9 Pomocní a nekvalifikovaní pracovníci	9,3	<b>10 919</b>
<b>C E L K E M - nepodnikatelská sféra</b>	<b>100</b>	<b>21 803</b>



### Hrubý měsíční plat a jeho složky, diference, placená doba podle hlavních tříd zaměstnání KZAM-R

kraj: Středočeský

Diference				Průměr	Vybrané složky hrubého měsíčního platu					Placená doba
1. decil	1. kvartil	3. kvartil	9. decil		prémie a odměny	příplatky za přesčas	příplatky ostatní	náhrady	odměny za pohotovost	
Kč/měs	Kč/měs	Kč/měs	Kč/měs	Kč/měs	%	%	%	%	%	hod/měs
*	*	*	*	*	*	*	*	*	*	*
22 390	27 557	39 212	46 873	34 023	5,7	0,1	27,3	6,6	0,5	173,2
17 950	20 432	26 769	30 572	24 297	3,7	0,3	13,2	5,1	0,1	174,1
16 389	19 115	26 540	30 817	23 277	3,4	0,2	14,3	7,9	0,3	171,5
12 891	15 098	20 949	23 776	18 307	5,8	0,1	12,8	6,4	0,1	173,5
10 711	11 960	17 274	24 840	15 876	3,8	0,7	16,5	5,6	0,3	172,7
11 872	13 297	18 966	22 880	17 041	7,5	1,7	17,7	6,6	0,2	179,9
12 697	15 604	21 058	23 083	18 162	4,1	0,8	17,3	6,3	1,2	176,4
11 571	15 042	22 568	25 942	18 937	4,8	1,0	19,6	6,1	0,9	175,1
9 070	9 795	12 821	15 826	11 784	4,0	0,3	11,3	4,7	0,1	174,4
<b>12 217</b>	<b>16 946</b>	<b>26 319</b>	<b>31 780</b>	<b>22 305</b>	<b>3,6</b>	<b>0,3</b>	<b>16,6</b>	<b>5,8</b>	<b>0,3</b>	<b>174,0</b>



Revidované výsledky ke dni 10. 3. 2010

### Hrubý měsíční plat a jeho složky, diference, placená doba podle podskupin zaměstnání KZAM-R

kraj: **Středočeský**

Podskupiny zaměstnání KZAM-R	Počet zaměstnanců přepočtený podle placených měsíců	Medián
		Kč/měs
1125 Vedoucí pracovníci ústředních orgánů, které plní státní záležitosti	14	<b>42 231</b>
1127 Vedoucí pracovníci orgánů státní správy, správních úřadů	451	<b>34 215</b>
1128 Vyšší úředníci bezpečnosti a ochrany (policejní ředitel)	211	<b>38 961</b>
1150 Přednostové, tajemníci a vedoucí pracovníci okresních a obecních úřadů	565	<b>32 789</b>
1210 Ředitelé a prezidenti velkých organizací, podniků	538	<b>38 338</b>
1225 Vedoucí pracovníci v restauracích a hotelích	199	<b>18 013</b>
1226 Vedoucí pracovníci v dopravě, skladování, telekomunik. a na poštovních úřadech	21	<b>26 313</b>
1228 Vedoucí pracovníci v pečovatelských, úklidových a podobných službách	12	<b>24 101</b>
1229 Vedoucí pracovních dílčích celků jinde neuvedení (kulturních, zdravotn., školských)	58	<b>27 139</b>
1231 Vedoucí pracovníci finančních a hospodářských (správních) útvarů	63	<b>27 728</b>
1239 Vedoucí pracovníci ostatních útvarů jinde neuvedení	12	<b>23 158</b>
1318 Vedoucí, ředitelé pečovatelských, úklidových a podobných služeb	11	<b>31 262</b>
1319 Vedoucí, ředitelé malých organizací ostatní (kultura, zdravotnictví, školství)	518	<b>30 991</b>
2131 Projektanti a analytici výpočetních systémů	15	<b>22 461</b>
2132 Programátoři	15	<b>22 236</b>
2139 Ostatní odborníci zabývající se výpočetní technikou jinde neuvedení	88	<b>24 615</b>
2142 Projektanti staveb a areálů, stavební inženýři	22	<b>22 185</b>
2149 Ostatní architekti, projektanti, konstruktéři a techničtí inženýři (tvůrčí pracovníci)	20	<b>25 260</b>
2211 Bakteriologové, biologové, ekologové, zoologové a odborníci v příbuzných oborech	28	<b>21 408</b>
2213 Agronomové, šlechtitelé a odborníci v příbuzných oborech	22	<b>26 150</b>
2221 Lékaři, ordináři (kromě zubních lékařů)	220	<b>43 703</b>
2321 Učitelé všeobecně vzdělávacích předmětů	1 325	<b>26 252</b>
2322 Učitelé odborných předmětů	978	<b>25 666</b>
2323 Učitelé praktického vyučování (kromě mistrů)	66	<b>22 936</b>
2331 Učitelé základních škol	4 731	<b>23 997</b>
2332 Učitelé předškolní výchovy	1 598	<b>18 559</b>
2341 Učitelé všeobecně vzdělávacích předmětů na speciálních školách	414	<b>25 081</b>
2342 Učitelé odborných předmětů na speciálních školách	116	<b>26 792</b>
2343 Učitelé praktického vyučování na speciálních školách	40	<b>22 522</b>
2353 Učitelé základních uměleckých škol (vč. soukromých)	407	<b>24 183</b>
2356 Odborní pedagogové v zařízeních pro výkon ústavní a ochranné výchovy	62	<b>28 926</b>
2359 Ostatní odborní pedagogičtí pracovníci jinde neuvedení (odborní instruktoři)	21	<b>24 938</b>
2411 Odborní pracovníci na úseku účetnictví, financí, daní, apod., hlavní účetní	229	<b>25 224</b>
2412 Odborní pracovníci na úseku zaměstnaneckých, personálních věcí	88	<b>23 787</b>
2419 Ostatní odborní pracovníci v oblasti podnikání	22	<b>19 027</b>
2421 Právníci, právní poradci (mimo advokacie a soudnictví)	37	<b>30 372</b>
2429 Ostatní odborníci v právní oblasti jinde neuvedení	109	<b>23 657</b>
2431 Odborní archiváři (kromě řadových)	13	<b>20 657</b>
2432 Odborní pracovníci knihoven (kromě řadových)	173	<b>19 182</b>
2433 Odborní pracovníci v informacích (např. vti)	17	<b>16 626</b>
2434 Odborní pracovníci - kurátoři (muzeí, galérií)	53	<b>21 424</b>
2439 Ostatní odborní pracovníci kultury a osvěty jinde neuvedení	43	<b>21 689</b>
2441 Ekonomové - vědečtí pracovníci, specialisté, experti	94	<b>24 070</b>
2445 Psychologové	63	<b>24 124</b>



### Hrubý měsíční plat a jeho složky, diference, placená doba podle podskupin zaměstnání KZAM-R

kraj: **Středočeský**

Diference				Průměr	Vybrané složky hrubého měsíčního platu					Placená doba
1. decil	1. kvartil	3. kvartil	9. decil		prémie a odměny	příplatky za přesčas	příplatky ostatní	náhrady	odměny za pohotovost	
Kč/měs	Kč/měs	Kč/měs	Kč/měs	Kč/měs	%	%	%	%	%	hod/měs
35 638	40 103	44 663	48 020	42 682	12,8	0,0	27,5	6,8	0,3	173,3
27 036	30 303	40 208	49 005	36 331	5,7	0,0	22,1	6,5	0,9	172,4
31 421	34 929	44 582	55 049	40 868	2,1	0,0	20,6	11,8	2,7	167,3
25 894	28 788	37 597	42 753	33 859	6,5	0,1	27,6	7,4	0,3	173,8
26 890	33 187	45 238	51 250	39 163	7,0	0,1	33,0	5,5	0,0	173,8
14 692	16 017	20 169	24 131	18 754	5,0	0,1	19,9	3,3	0,0	173,8
21 711	23 162	27 633	33 722	26 624	8,6	0,0	24,2	6,0	1,1	173,4
20 323	21 985	28 291	33 085	26 199	9,1	0,0	26,9	7,4	0,0	173,2
19 494	23 069	34 608	40 181	29 136	5,3	0,2	28,0	6,2	0,2	176,2
22 622	25 250	33 977	42 652	30 552	8,1	0,2	29,9	7,4	1,1	174,3
19 634	20 517	27 561	28 735	24 777	7,7	0,0	22,8	6,0	0,0	172,9
28 294	29 727	34 603	35 701	31 212	6,4	0,0	27,9	8,2	0,2	173,8
24 043	26 640	34 658	40 817	31 753	4,4	0,3	29,6	5,2	0,1	174,1
17 582	19 952	26 427	28 025	22 440	3,4	0,0	11,6	8,7	0,2	173,4
15 961	19 688	27 247	29 096	23 385	5,7	0,1	17,9	4,5	0,0	173,7
18 606	21 346	28 068	30 557	24 577	5,9	0,0	16,3	6,9	0,0	173,9
16 852	19 576	29 042	30 692	23 906	6,0	0,0	15,6	6,6	0,0	172,7
19 960	21 993	37 394	44 887	28 343	6,6	0,2	21,4	6,6	0,0	174,0
18 044	19 425	24 371	34 230	23 553	4,8	0,4	11,5	6,3	0,0	174,2
21 278	24 465	30 154	31 026	27 141	9,3	0,1	17,2	6,8	0,0	173,9
28 597	36 776	59 726	79 891	49 206	4,1	4,6	23,5	5,8	1,0	194,6
21 092	23 508	28 940	32 339	26 553	3,6	0,4	15,1	4,4	0,1	173,9
20 921	23 166	28 368	31 283	26 073	3,3	0,4	13,6	5,5	0,0	173,9
17 420	20 147	31 339	36 088	25 261	3,9	0,0	16,1	6,6	0,0	173,3
19 469	21 744	26 265	29 219	24 342	2,8	0,1	11,4	4,2	0,0	173,6
15 816	17 294	19 875	21 759	18 754	3,5	0,0	7,7	4,7	0,0	173,5
19 213	21 953	27 825	31 681	25 325	4,1	0,1	15,0	4,6	0,0	173,6
21 320	23 985	29 222	32 018	26 822	3,8	0,5	16,0	5,7	0,0	174,2
18 201	20 136	26 487	28 582	23 313	2,5	0,0	15,9	3,8	0,0	173,3
19 042	21 495	26 802	30 106	24 498	3,2	0,0	11,1	2,8	0,0	173,4
23 137	25 735	31 964	34 621	28 809	3,1	0,1	22,6	6,9	0,0	173,8
18 213	20 800	25 828	39 269	26 433	6,2	0,4	24,8	7,5	0,1	174,9
19 484	22 027	28 680	32 858	25 977	5,1	0,0	19,3	6,7	0,0	174,1
15 513	20 293	27 084	30 836	24 033	5,2	0,0	16,8	8,0	0,0	174,6
13 688	16 743	24 465	27 506	20 816	6,6	0,1	15,9	6,5	0,0	172,8
20 982	24 145	33 631	38 987	29 479	3,4	0,0	21,2	7,4	0,0	173,4
19 765	21 623	25 980	28 599	23 924	5,6	0,0	9,3	6,6	0,1	173,8
14 860	17 068	21 695	21 962	19 873	7,9	0,0	11,0	6,3	0,0	179,3
15 193	17 334	21 846	26 349	20 593	4,4	0,1	11,5	4,4	0,0	184,1
11 944	13 847	22 714	24 915	18 066	4,9	0,3	15,3	4,5	0,0	175,3
15 038	17 670	24 608	28 676	21 629	4,6	0,1	11,5	6,0	0,1	176,4
15 402	18 240	25 197	29 010	22 532	6,0	0,4	17,0	5,6	0,6	180,1
18 063	20 945	28 801	31 513	24 775	9,0	0,1	19,0	5,9	0,1	173,7
17 339	18 970	29 017	34 076	24 627	5,9	0,0	14,3	8,0	0,0	173,8

### Hrubý měsíční plat a jeho složky, diference, placená doba podle podskupin zaměstnání KZAM-R

kraj: **Středočeský**

Podskupiny zaměstnání KZAM-R	Počet zaměstnanců přepočtený podle placených měsíců	Medián
		Kč/měs
2446 Odborní pracovníci v oblasti sociální péče (kromě řadových)	304	21 904
2451 Spisovatelé, autoři, kritikové, novináři, redaktori	25	20 954
2452 Sochaři, malíři, umělečtí restaurátoři, grafici a výtvarníci	11	20 035
2470 Odborní administrativní pracovníci jinde neuvedení	2 102	22 824
3112 Stavební technici	122	23 863
3114 Elektronici a technici v radiokomunikacích a telekomunikacích	16	25 664
3119 Ostatní techničtí pracovníci jinde neuvedení	211	21 583
3121 Poradci ve výpočetní technice	16	24 663
3122 Operátoři a obsluha výpočetní techniky	71	21 168
3129 Ostatní technici ve výpočetní technice jinde neuvedení	36	23 699
3134 Obsluha lékařských zařízení	24	28 739
3151 Kolaudační technici a technici protipožární ochrany	55	38 138
3152 Bezpečnostní technici a technici pro kontrolu zdravotní nezávadnosti a jakosti	60	22 050
3211 Technici a laboranti v oblasti biologie a v příbuzných oborech	104	20 914
3212 Technici v agronomii, v lesnictví a v zemědělství	80	20 792
3226 Rehabilitační a fyzioterapeutičtí pracovníci (vč. odborných masérů)	96	19 245
3229 Ostatní střední zdravotničtí pracovníci jinde neuvedení	146	28 828
3231 Ošetřovatelé, všeobecné zdravotní sestry	820	23 702
3232 Ženské sestry, porodní asistentky	25	22 775
3233 Sestry pro péči o dítě	84	23 459
3235 Sestry pro intenzivní péči	33	24 898
3311 Vychovatelé v družinách, klubech, domovech dětí a mládeže apod.	1 195	19 012
3312 Vedoucí zájmových kroužků (z povolání)	25	18 847
3320 Pedagogové pro předškolní výchovu	107	18 803
3331 Vychovatelé na speciálních školách	68	19 459
3332 Vychovatelé školského zařízení pro výkon ústavní a ochranné výchovy	180	22 570
3341 Instruktory a mistři odborné výchovy	463	21 140
3342 Pedagogové v oblasti dalšího vzdělávání	14	23 043
3349 Ostatní pedagogové jinde neuvedení	14	22 090
3416 Nákupčí	42	20 498
3421 Obchodní agenti	15	19 051
3422 Odbytoví a přepravní agenti	55	22 271
3423 Zprostředkovatelé práce a agenti pracovních úřadů	168	21 832
3429 Ostatní obchodní agenti a makléři jinde neuvedení	10	20 824
3431 Odborné sekretářky, sekretáři	228	19 172
3433 Pracovníci v oblasti účetnictví, fakturace, rozpočtnictví, kalkulace	1 242	21 751
3435 Pracovníci v oblasti práce a mezd (kromě účetních)	20	23 537
3436 Referenti osobních oddělení	48	21 739
3439 Ostatní odborní administrativní pracovníci jinde neuvedení	1 369	22 429
3442 Berní a daňoví pracovníci	1 049	22 743
3443 Pracovníci sociálního a důchodového zabezpečení	440	19 714
3444 Pracovníci pasových oddělení a oddělení udělujících povolení	33	21 059
3449 Ostatní celní a daňoví pracovníci a pracovníci v příbuzných oborech	119	29 001
3460 Sociální pracovníci	743	17 767

### Hrubý měsíční plat a jeho složky, diference, placená doba podle podskupin zaměstnání KZAM-R

kraj: **Středočeský**

Diference				Průměr	Vybrané složky hrubého měsíčního platu					Placená doba
1. decil	1. kvartil	3. kvartil	9. decil		prémie a odměny	příplatky za přesčas	příplatky ostatní	náhrady	odměny za pohotovost	
Kč/měs	Kč/měs	Kč/měs	Kč/měs	Kč/měs	%	%	%	%	%	hod/měs
15 173	18 134	24 789	26 668	21 511	3,5	0,0	15,9	6,7	1,5	173,2
17 102	19 012	25 051	31 319	22 936	6,6	0,1	15,6	4,6	0,0	172,9
12 606	13 972	24 545	25 945	19 115	3,7	0,3	12,9	7,0	0,0	173,9
18 117	20 305	25 728	29 184	23 315	4,5	0,0	15,1	6,9	0,1	173,5
17 951	20 648	25 693	29 039	23 555	6,8	0,1	17,6	7,3	0,5	173,5
20 165	20 987	26 379	26 895	23 814	1,9	0,0	22,3	5,4	0,0	169,8
15 721	18 297	24 992	27 608	21 715	4,9	0,2	20,5	6,4	1,4	174,0
17 091	20 291	24 927	28 860	23 185	5,0	0,0	17,9	9,3	0,4	173,4
15 093	18 516	26 078	28 725	22 258	5,3	0,0	16,3	6,6	0,2	176,3
15 252	20 392	25 940	28 195	23 078	3,5	0,0	13,4	6,2	0,0	173,2
14 520	25 533	31 092	37 579	27 722	6,6	3,1	16,5	6,5	1,9	186,3
25 271	30 759	42 304	46 612	36 624	0,9	0,8	17,6	5,8	5,1	172,4
17 347	19 660	25 430	29 617	22 741	3,7	0,0	13,8	5,6	0,9	172,6
17 185	18 782	23 380	27 714	21 360	2,4	1,4	8,5	6,4	0,3	179,3
14 803	16 464	24 245	27 542	20 715	4,3	0,4	11,8	7,7	0,0	175,5
15 396	17 596	21 211	23 865	19 511	3,6	0,2	9,9	7,5	0,0	174,2
23 560	26 197	31 079	34 061	29 068	3,2	1,8	24,6	6,3	0,0	173,5
18 955	21 588	26 307	29 490	24 105	2,5	0,5	18,6	7,0	0,1	168,2
17 351	19 313	25 961	28 381	23 674	3,6	1,5	16,0	6,3	0,5	171,3
18 979	20 976	26 371	27 892	23 790	5,0	0,5	16,0	5,8	0,0	168,8
19 837	21 285	27 834	28 902	24 854	2,9	0,6	19,6	7,6	1,1	168,8
15 218	16 912	22 017	26 040	19 873	3,0	0,1	13,0	6,5	0,1	173,6
13 717	16 526	20 276	22 911	18 674	4,1	0,3	8,8	8,6	0,0	175,0
15 611	17 614	20 125	24 193	19 972	3,4	0,1	9,6	4,5	0,0	182,1
16 495	18 120	21 979	25 384	20 305	2,5	0,2	14,2	6,7	0,0	173,7
16 300	19 208	24 687	27 900	22 274	2,5	0,3	22,4	9,3	0,1	175,0
18 146	19 782	22 812	25 360	21 604	4,1	0,3	11,8	6,3	0,0	173,6
19 534	21 663	26 618	27 058	23 821	2,2	1,9	8,1	10,4	0,0	173,4
19 737	20 696	23 605	25 043	22 154	3,7	0,1	14,8	5,9	0,0	174,4
16 573	19 019	24 585	25 198	21 253	4,2	0,0	17,5	7,4	0,2	173,1
14 466	16 640	26 227	30 522	21 079	9,4	0,0	17,6	8,5	0,0	173,9
18 882	20 476	24 960	33 333	23 676	3,6	0,3	14,9	7,1	1,1	174,7
18 375	20 073	23 448	25 086	21 794	5,4	0,0	13,5	6,3	0,0	175,0
15 019	18 582	25 139	25 518	21 031	7,1	0,0	24,2	2,7	0,0	173,2
14 869	16 561	21 451	23 676	19 291	5,6	0,0	11,9	5,8	0,3	173,7
16 741	19 155	24 543	27 377	22 032	4,9	0,1	16,2	6,8	0,0	173,9
19 539	21 979	27 136	29 749	24 254	6,4	0,1	21,3	8,3	0,0	174,5
16 401	18 659	24 460	28 206	22 031	6,5	0,1	17,4	8,5	0,0	173,4
16 484	19 418	25 867	29 104	22 831	4,9	0,0	16,1	7,2	0,0	173,3
19 215	20 716	24 466	26 154	22 634	2,6	0,0	11,8	5,5	0,0	173,3
16 298	18 000	21 618	23 881	19 889	4,5	0,0	9,0	6,1	0,0	174,2
17 850	19 460	22 065	24 011	21 090	3,8	0,0	13,4	7,7	0,0	174,0
24 346	26 464	30 739	32 974	28 856	4,7	0,0	12,9	11,2	0,6	164,4
13 450	15 534	21 626	24 788	18 651	4,4	0,2	17,8	8,1	0,2	171,0

Revidované výsledky ke dni 10. 3. 2010

### Hrubý měsíční plat a jeho složky, diference, placená doba podle podskupin zaměstnání KZAM-R

kraj: **Středočeský**

Podskupiny zaměstnání KZAM-R	Počet zaměstnanců přepočtený podle placených měsíců	Medián
		Kč/měs
3479 Ostatní pracovníci umění a zábavy jinde neuvedení	23	14 614
3482 Trenéři, cvičitelé a úředníci sportovních podniků a klubů	19	16 994
4111 Písařky - opisovačky, stenotypistky	152	14 809
4112 Kancelářští a manipulační pracovníci a obsluha zařízení na zpracování textu	93	17 013
4113 Pracovníci přípravy dat výpočetní techniky	39	16 629
4115 Sekretářky, sekretáři	298	19 426
4121 Nižší účetní	32	20 376
4131 Úředníci ve skladech	124	16 740
4141 Řadoví knihovníci, archiváři, evidenční pracovníci	212	18 542
4142 Poštovní doručovatelé, úředníci v třídárnách	14	12 581
4190 Ostatní nižší úředníci jinde neuvedení	308	19 887
4211 Pokladníci (v bankách, pojišťovnách, spořitelnách, na poště)	64	18 772
4214 Prodavači vstupenek, jízdenek apod.	13	12 114
4216 Inkasisté (výběrčí dluhů)	17	19 409
4222 Recepční	50	13 785
4223 Telefonisté	34	17 062
4224 Informátoři	24	18 164
5113 Průvodci (turistických zájezdů, historických a kulturních památek)	37	14 000
5121 Pracovníci dohlížející nad obsluhujícím personálem, hospodyně	132	16 040
5122 Kuchaři	2 001	12 264
5123 Číšníci, servírky	37	16 418
5131 Dětské pěstounky, pečovatelky, pomocní vychovatelé	97	16 411
5132 Pečovatelé a pomocní ošetřovatelé v zařízeních sociální péče, v nemocnicích	712	15 775
5133 Pečovatelé v domácnosti	145	14 786
5139 Ostatní pečovatelé a pomocní ošetřovatelé jinde neuvedení	243	14 780
5144 Maséři	13	15 458
5161 Hasiči, požárníci	143	30 851
5162 Pracovníci bezpečnostních orgánů (např. policisté, strážníci)	434	25 908
5169 Ostatní pracovníci ochrany a ostražky jinde neuvedení	37	15 104
5211 Prodavači v obchodech	20	13 206
6113 Zahradníci a pěstitelé zahradních plodin a sazenic	85	15 852
6121 Chovatelé hospodářských zvířat (kromě drůbeže a včel)	13	14 891
7122 Zedníci, kameníci, omítkáři	37	16 954
7129 Ostatní stavební dělníci hlavní stavební výroby a pracovníci v ostatních oborech	11	18 412
7136 Instalatéři, potrubáři, stavební zámečníci, klempíři	33	19 523
7137 Stavební a provozní elektrikáři	25	21 642
7222 Nástrojaři, kovomodeláři, kovodělníci, zámečníci	120	17 238
7231 Mechanici a opraváři motorových vozidel	64	19 694
7235 Mechanici a opraváři obráběcích, zemědělských strojů a průmyslového zařízení	10	18 959
7241 Elektromechanici, opraváři a seřizovači různých typů elektrických zařízení	30	19 351
7433 Dámští a pánské krejčí a kloboučníci včetně opravářů oděvů	33	11 567
8162 Obsluha parních turbín, ohřivačů a motorů	49	13 870
8163 Obsluha zařízení při úpravě, čištění a rozvodu vody	35	18 371
8264 Obsluha strojů na bělení, barvení, čištění, praní, žehlení textilu	147	11 514

### Hrubý měsíční plat a jeho složky, diference, placená doba podle podskupin zaměstnání KZAM-R

kraj: **Středočeský**

Diference				Průměr	Vybrané složky hrubého měsíčního platu					Placená doba
1. decil	1. kvartil	3. kvartil	9. decil		prémie a odměny	příplatky za přesčas	příplatky ostatní	náhrady	odměny za pohotovost	
Kč/měs	Kč/měs	Kč/měs	Kč/měs	Kč/měs	%	%	%	%	%	hod/měs
10 970	13 857	18 625	21 738	16 079	7,3	0,0	13,1	2,4	0,0	172,6
13 099	13 474	23 595	25 401	18 010	2,2	0,0	14,5	4,1	0,0	176,3
12 417	13 334	16 670	18 964	15 249	7,3	0,0	3,6	6,1	0,9	173,4
11 631	14 488	19 623	22 478	17 189	5,6	0,0	12,0	7,2	0,0	173,9
14 547	15 201	20 101	21 707	17 706	3,9	0,1	11,9	7,5	0,0	173,2
13 428	16 539	22 382	25 872	19 820	6,3	0,1	15,3	6,0	0,0	173,7
13 809	16 889	23 245	30 267	20 283	5,5	0,1	16,5	8,9	0,0	174,3
12 377	14 600	19 099	21 709	16 937	4,9	0,1	15,3	7,1	0,1	173,7
14 827	16 419	21 044	24 460	19 039	5,8	0,1	11,1	5,6	0,1	173,8
10 798	11 838	16 174	18 567	13 875	3,6	0,0	5,7	4,9	0,0	173,3
14 150	16 764	22 900	25 102	19 765	6,1	0,0	12,7	6,4	0,1	173,4
12 735	15 017	21 186	22 399	18 276	5,1	0,1	13,3	6,6	0,0	173,8
11 048	11 327	15 044	17 040	13 020	5,1	0,4	13,6	4,4	0,0	176,9
16 172	16 389	20 312	21 860	18 956	5,8	0,0	6,0	5,7	0,2	173,3
11 892	13 036	15 692	17 816	14 465	3,6	0,5	20,8	6,7	0,0	173,9
12 974	14 982	17 928	18 608	16 357	3,1	0,2	21,9	7,1	0,0	168,7
12 713	14 921	19 103	20 607	17 339	4,6	0,1	13,2	5,5	0,0	173,9
10 986	13 057	15 875	17 147	14 330	4,0	0,4	13,2	4,3	0,0	175,0
10 595	11 338	19 675	24 282	16 379	4,1	0,4	15,7	6,0	0,0	174,1
10 252	11 018	13 728	16 033	12 788	4,2	0,2	11,2	4,1	0,0	174,0
11 193	13 711	18 332	19 617	16 016	5,3	1,4	16,0	10,4	0,0	179,9
13 271	14 746	18 099	21 239	16 763	2,1	0,5	19,4	8,6	0,1	171,1
12 550	13 979	17 024	18 849	15 760	3,3	0,4	18,7	7,1	0,1	167,9
12 180	13 488	15 724	16 671	14 672	4,4	0,4	14,4	6,1	0,0	173,6
12 202	13 380	15 985	17 741	14 752	1,5	0,2	18,3	7,1	0,0	166,9
12 951	13 252	16 276	17 043	14 912	5,5	0,4	12,2	7,3	0,0	176,1
23 883	26 447	34 910	37 493	30 801	3,1	0,5	8,5	6,1	2,3	166,9
19 502	22 932	29 313	33 885	26 415	4,3	2,4	29,0	6,1	0,7	177,6
11 960	13 380	17 770	19 199	15 343	2,2	0,9	23,3	7,5	0,0	179,8
10 218	10 843	14 083	18 700	13 178	5,8	0,0	13,4	5,0	0,0	173,5
11 900	13 301	18 966	22 689	16 830	8,7	1,6	17,9	6,2	0,3	179,7
12 877	13 297	16 539	19 430	15 649	3,2	0,8	13,1	6,9	0,0	180,5
13 101	14 805	18 793	22 672	17 535	2,9	0,8	20,5	5,7	2,0	177,6
15 632	15 926	18 708	18 773	17 492	3,6	0,9	12,6	4,5	0,0	176,5
15 769	16 968	21 713	24 635	19 833	3,7	2,5	18,6	6,3	4,9	184,2
16 964	18 763	23 083	23 643	21 164	4,8	1,5	19,6	7,0	3,8	179,8
13 372	15 390	20 087	22 056	17 663	5,4	0,5	18,9	7,2	0,7	174,6
16 926	18 769	20 505	21 441	19 519	3,2	0,5	15,1	5,3	0,9	176,3
15 765	17 540	20 941	21 793	18 961	3,7	5,2	12,5	5,4	0,5	199,0
13 578	17 071	21 066	22 952	18 897	2,4	1,0	17,1	5,3	0,3	174,1
10 269	11 008	14 644	16 890	12 675	3,6	0,0	14,2	6,1	0,0	173,7
10 508	11 783	18 230	21 904	15 342	5,6	1,9	15,1	7,9	0,0	181,2
14 235	16 821	19 485	20 351	17 743	2,7	0,5	26,3	7,9	0,0	180,2
9 749	10 845	12 671	14 596	11 929	4,5	0,1	15,7	6,9	0,0	174,4

Revidované výsledky ke dni 10. 3. 2010

**Hrubý měsíční plat a jeho složky, diference, placená doba  
podle podskupin zaměstnání KZAM-R**

kraj: **Středočeský**

Podskupiny zaměstnání KZAM-R	Počet zaměstnanců přepočtený podle placených měsíců	Medián
		Kč/měs
8321 Řidiči osobních a malých dodávkových automobilů, taxikáři	134	<b>17 204</b>
8322 Řidiči sanitních a rzp vozů	252	<b>24 686</b>
8323 Řidiči autobusů, trolejbusů a tramvají	14	<b>21 159</b>
8324 Řidiči nákladních automobilů a tahačů	78	<b>18 660</b>
8326 Řidiči speciálních vozidel	181	<b>19 428</b>
8331 Obsluha zemědělských a lesních strojů	26	<b>17 364</b>
9132 Pomocníci a uklízeči v kancelářích, hotelích, nemocnicích a jiných zařízeních	2 237	<b>10 271</b>
9133 Ruční pradláči a žehlíři (kromě obsluhy strojů)	43	<b>12 106</b>
9141 Domovníci, správci domu	266	<b>15 434</b>
9143 Školníci vč. školníků - údržbářů	658	<b>12 225</b>
9144 Kostelníci, hrobníci	11	<b>14 983</b>
9152 Vrátní, hlídači, uváděči a šatnářky	141	<b>11 315</b>
9161 Sběrači odpadků, popelář	321	<b>11 790</b>
9162 Metaři, čistíči záchodků, žump, kanálů a podobných zařízení	41	<b>11 799</b>
9169 Ostatní pracovníci v příbuzných oborech jinde neuvedení	269	<b>11 553</b>
9323 Dělníci nádvorní skupiny (pomocní montéři)	41	<b>12 443</b>
9339 Pomocní a nekvalifikovaní pracovníci v dopravě, ve skladech, v telekomunikacích	54	<b>12 955</b>

**Hrubý měsíční plat a jeho složky, diference, placená doba  
podle podskupin zaměstnání KZAM-R**

kraj: **Středočeský**

Diference				Průměr	Vybrané složky hrubého měsíčního platu					Placená doba
1. decil	1. kvartil	3. kvartil	9. decil		prémie a odměny	příplatky za přesčas	příplatky ostatní	náhrady	odměny za pohotovost	
Kč/měs	Kč/měs	Kč/měs	Kč/měs	Kč/měs	%	%	%	%	%	hod/měs
13 413	14 835	18 497	20 808	17 069	4,7	0,7	15,0	5,7	0,6	<b>177,4</b>
20 584	22 701	26 550	27 952	24 479	3,5	1,3	23,8	5,9	0,0	<b>170,8</b>
18 525	19 751	23 161	23 861	21 134	3,1	2,1	15,6	5,6	2,9	<b>185,0</b>
15 666	17 271	20 327	21 522	18 925	3,5	0,8	17,4	5,8	2,8	<b>177,2</b>
16 451	18 205	20 121	21 446	19 500	7,0	0,8	18,4	5,9	2,0	<b>174,6</b>
15 005	16 174	20 594	21 892	18 341	4,9	0,8	17,3	4,9	3,8	<b>177,4</b>
9 100	9 616	11 383	12 586	10 658	3,9	0,2	9,8	4,5	0,0	<b>174,3</b>
9 465	10 990	13 022	13 936	12 023	7,2	0,4	14,6	5,2	0,0	<b>174,9</b>
10 714	12 782	17 904	20 994	15 663	5,1	0,4	15,9	5,4	0,3	<b>174,5</b>
10 211	10 946	13 973	15 841	12 715	4,0	0,3	11,4	3,6	0,1	<b>174,6</b>
11 578	12 900	17 806	20 084	14 995	4,5	0,5	16,6	6,8	0,7	<b>175,7</b>
9 416	10 327	13 283	14 601	11 908	2,6	0,6	16,1	6,0	0,1	<b>172,7</b>
8 148	8 952	15 758	19 396	12 846	3,7	0,4	12,2	5,8	0,4	<b>174,4</b>
9 312	10 018	13 918	15 951	12 352	3,3	0,7	12,3	6,2	0,2	<b>176,7</b>
8 195	9 000	15 000	18 942	12 486	4,4	0,3	10,4	4,9	0,0	<b>173,8</b>
8 394	9 782	15 433	18 873	13 042	3,5	0,6	7,4	6,3	0,0	<b>175,0</b>
10 510	11 674	14 976	17 929	13 659	4,0	0,5	14,6	5,3	0,4	<b>174,9</b>

# 1. - 2. čtvrtletí 2008 RSCP - nepodnikatelská sféra

NS-T5

Revidované výsledky ke dni 10. 3. 2010

## Průměrná měsíční odpracovaná a neodpracovaná doba zaměstnanců podle podskupin zaměstnání KZAM-R

 kraj: Středočeský

Podskupiny zaměstnání a zaměstnání KZAM-R	Počet zaměstnanců přepočtený podle eviden. měsíců	Odpracovaná doba		Neodpracovaná doba		
		celkem	z toho přesčas	celkem	z toho	
					nemoc	dovolená
		hod/měs	hod/měs	hod/měs	hod/měs	hod/měs
1125 Ved. pracovníci ústředních orgánů, které plní státní záležit.	15	154,0	0,0	19,3	3,6	10,4
1127 Vedoucí pracovníci orgánů státní správy, správních úřadů	461	151,1	0,2	21,3	3,4	9,6
1128 Vyšší úředníci bezpečnosti a ochrany (policejní ředitel)	213	143,0	2,8	24,3	1,9	11,5
1150 Přednostové, tajemníci a ved.prac.okresních a obecních úř.	579	154,0	0,3	19,8	3,7	11,2
1210 Ředitelé a prezidenti velkých organizací, podniků	543	161,3	0,3	12,4	1,4	7,6
1225 Vedoucí pracovníci v restauracích a hotelích	204	163,2	0,5	10,6	3,3	4,6
1226 Ved. pracovníci v dopr., skladování, telekom. a na pošt. úř.	21	155,2	0,1	18,2	2,5	8,8
1228 Ved.prac. v pečovatel., úklidových a podobných službách	12	153,3	0,1	20,0	4,0	10,8
1229 Ved. pracovních dílčích celků jinde neuved. (kult.,zdrav.)	59	160,4	0,8	15,8	2,3	9,4
1231 Vedoucí pracovníci finančních a hospodářských útvarů	64	157,6	0,6	16,7	2,6	10,2
1239 Vedoucí pracovníci ostatních útvarů jinde neuvedení	13	145,9	0,1	26,9	13,9	9,1
1318 Vedoucí, ředitelé pečovatelských, úklidových a pod. služ.	11	157,3	0,2	16,5	0,5	11,3
1319 Vedoucí, ředitelé malých organizací ostatní (kult.,zdrav.)	526	161,9	0,5	12,2	2,5	7,8
2131 Projektanti a analytici výpočetních systémů	16	147,5	0,0	25,9	8,0	11,8
2132 Programátoři	15	160,7	0,4	13,1	1,8	6,4
2139 Ostatní odborníci zabývající se výp. tech. jinde neuvedení	91	154,2	0,0	19,7	4,7	9,8
2142 Projektanti staveb a areálů, stavební inženýři	22	155,5	0,0	17,0	1,8	7,4
2149 Ostatní architekti, projektanti, konstrukt.a techn.inženýři	20	156,3	0,7	17,8	1,2	9,3
2211 Bakteriologové, biologové, ekologové, zoologové	29	153,5	1,4	20,7	6,0	4,7
2213 Agronomové, šlechtitelé a odborníci v příbuzných oborech	22	154,0	0,6	19,9	2,9	9,1
2221 Lékaři, ordináři (kromě zubních lékařů)	223	177,4	23,7	16,9	2,0	11,0
2321 Učitelé všeobecně vzdělávacích předmětů	1 358	161,5	0,5	12,3	3,7	3,9
2322 Učitelé odborných předmětů	1 000	160,6	0,3	13,4	3,1	4,6
2323 Učitelé praktického vyučování (kromě mistrů)	68	157,3	0,0	16,0	5,3	4,9
2331 Učitelé základních škol	4 881	160,9	0,3	12,7	4,3	3,5
2332 Učitelé předškolní výchovy	1 651	159,4	0,1	14,1	4,8	6,3
2341 Učitelé všeobecně vzděláv. předmětů na speciál. školách	426	160,2	0,3	13,4	3,9	4,3
2342 Učitelé odborných předmětů na speciálních školách	119	160,7	1,0	13,5	3,9	4,9
2343 Učitelé praktického vyučování na speciálních školách	42	157,7	0,0	15,6	7,5	2,9
2353 Učitelé základních uměleckých škol (vč.soukromých)	412	166,7	0,1	6,7	2,2	2,4
2356 Odborní pedagog. v zařiz. pro výkon ústav.a ochr. výchovy	63	157,9	0,4	15,8	2,0	8,7
2359 Ost.odb.pedagogičtí prac.jinde neuvedení (odb.instruktoři)	22	153,3	1,4	21,5	4,5	10,7
2411 Odborní pracov. na úseku účetnictví, financí, daní, apod.	233	157,0	0,2	17,1	2,4	9,6
2412 Odbor. pracovníci na úseku zaměstnaneckých, pers. věcí	90	155,5	0,1	19,0	1,9	10,6
2419 Ostatní odborní pracovníci v oblasti podnikání	22	154,3	0,2	18,6	4,3	9,2
2421 Právníci, právní poradci (mimo advokacie a soudnictví)	37	155,5	0,0	17,9	1,9	11,1
2429 Ostatní odborníci v právní oblasti jinde neuvedení	113	151,8	0,0	22,1	6,4	9,8
2431 Odborní archiváři (kromě řadových)	14	155,5	0,0	23,6	8,4	10,3
2432 Odborní pracovníci knihoven (kromě řadových)	178	166,2	0,4	18,4	4,4	8,2
2433 Odborní pracovníci v informacích (např. vti)	17	158,9	1,6	16,2	5,9	7,7
2434 Odborní pracovníci - kurátoři (muzeí, galérií)	54	158,6	0,2	17,8	3,2	9,9
2439 Ostatní odborní pracovníci kultury a osvěty jinde neuved.	43	165,5	1,9	14,5	1,8	9,0
2441 Ekonomové - vědeckí pracovníci, specialisté, experti	96	156,2	0,2	17,5	3,8	9,1
2445 Psychologové	66	150,1	0,0	23,7	7,0	11,6



# 1. - 2. čtvrtletí 2008 RSCP - nepodnikatelská sféra

NS-T5

Revidované výsledky ke dni 10. 3. 2010

## Průměrná měsíční odpracovaná a neodpracovaná doba zaměstnanců podle podskupin zaměstnání KZAM-R

kraj: **Středočeský**

Podskupiny zaměstnání a zaměstnání KZAM-R	Počet zaměstnanců přepočtený podle eviden. měsíců	Odpracovaná doba		Neodpracovaná doba		
		celkem	z toho přesčas	celkem	z toho	
					nemoc	dovolená
		hod/měs	hod/měs	hod/měs	hod/měs	hod/měs
2446 Odborní pracov. v oblasti sociální péče (kromě řadových)	316	<b>151,5</b>	0,3	21,7	6,2	10,0
2451 Spisovatelé, autoři, kritikové, novináři, redaktori	26	<b>156,5</b>	0,3	16,4	3,1	7,6
2452 Sochaři, malíři, umělečtí restaurátoři, grafici a výtvarníci	12	<b>151,1</b>	0,3	22,7	6,6	10,1
2470 Odborní administrativní pracovníci jinde neuvedení	2 172	<b>152,8</b>	0,2	20,7	5,1	9,9
3112 Stavební technici	126	<b>153,9</b>	0,4	19,7	4,2	10,4
3114 Elektronici a technici v radiokomunikacích a telekomunik.	17	<b>156,0</b>	0,2	13,7	3,7	4,0
3119 Ostatní techničtí pracovníci jinde neuvedení	216	<b>156,7</b>	0,8	17,3	3,2	9,4
3121 Poradci ve výpočetní technice	17	<b>148,6</b>	0,0	24,8	4,2	12,2
3122 Operátoři a obsluha výpočetní techniky	72	<b>158,1</b>	0,1	18,2	2,3	10,6
3129 Ostatní technici ve výpočetní technice jinde neuvedení	37	<b>154,4</b>	0,0	18,7	3,7	10,0
3134 Obsluha lékařských zařízení	26	<b>158,2</b>	14,8	26,9	11,6	12,0
3151 Kolaudační technici a technici protipožární ochrany	57	<b>149,0</b>	7,2	23,1	4,8	7,6
3152 Bezpečnostní tech.a tech. pro kontrolu zdravotní nezávad.	61	<b>156,7</b>	0,0	15,8	3,3	8,2
3211 Technici a laboranti v oblasti biologie a v příbuz. oborech	106	<b>159,9</b>	7,0	19,3	3,9	10,0
3212 Technici v agronomii, v lesnictví a v zemědělství	81	<b>154,5</b>	2,1	21,0	2,1	12,7
3226 Rehabilitační a fyzioterapeutičtí pracovníci	101	<b>151,6</b>	0,8	22,6	7,9	10,7
3229 Ostatní střední zdravotničtí pracovníci jinde neuvedení	151	<b>152,7</b>	10,1	20,5	5,6	11,0
3231 Ošetřovatelé, všeobecné zdravotní sestry	847	<b>149,8</b>	2,6	18,4	4,8	10,6
3232 Ženské sestry, porodní asistentky	26	<b>157,3</b>	5,3	13,8	2,7	10,8
3233 Sestry pro péči o dítě	87	<b>153,2</b>	3,0	15,5	3,9	8,8
3235 Sestry pro intenzivní péči	34	<b>150,8</b>	3,8	18,1	3,7	11,2
3311 Vychovatelé v družinách, domovech dětí a mládeže	1 239	<b>155,8</b>	0,6	17,7	5,3	7,8
3312 Vedoucí zájmových kroužků (z povolání)	25	<b>156,1</b>	1,6	18,9	1,2	13,6
3320 Pedagogové pro předškolní výchovu	110	<b>167,7</b>	0,2	14,3	3,3	6,8
3331 Vychovatelé na speciálních školách	71	<b>155,1</b>	0,4	18,5	6,7	8,9
3332 Vychovatelé školsk. zařiz. pro výkon ústav. a ochr.výchovy	188	<b>151,4</b>	1,9	23,4	7,1	14,3
3341 Instruktoři a mistři odborné výchovy	475	<b>157,5</b>	0,3	16,1	3,4	6,3
3342 Pedagogové v oblasti dalšího vzdělávání	15	<b>149,4</b>	0,0	24,1	3,7	6,1
3349 Ostatní pedagogové jinde neuvedení	14	<b>161,4</b>	0,0	13,1	0,0	9,0
3416 Nákupčí	43	<b>155,8</b>	0,1	17,4	3,0	10,0
3421 Obchodní agenti	15	<b>156,2</b>	0,1	17,8	3,1	11,1
3422 Odbytoví a přepravní agenti	56	<b>158,1</b>	1,7	16,6	4,4	9,5
3423 Zprostředkovatelé práce a agenti pracovních úřadů	176	<b>153,4</b>	0,0	21,6	6,1	9,8
3429 Ostatní obchodní agenti a makléři jinde neuvedení	11	<b>157,8</b>	0,0	15,5	7,0	4,2
3431 Odborné sekretářky, sekretáři	237	<b>152,7</b>	0,1	21,0	6,4	8,8
3433 Prac. v oblasti účetnictví,fakturace,rozpočet., kalkulace	1 272	<b>156,5</b>	0,3	17,4	3,3	9,5
3435 Pracovníci v oblasti práce a mezd (kromě účetních)	21	<b>150,5</b>	0,5	24,1	6,0	12,0
3436 Referenti osobních oddělení	49	<b>150,9</b>	0,1	22,5	5,7	9,1
3439 Ostatní odborní administrativní pracovníci jinde neuvedení	1 417	<b>153,1</b>	0,2	20,3	5,1	10,0
3442 Berní a daňoví pracovníci	1 083	<b>152,9</b>	0,0	20,4	5,4	8,8
3443 Pracovníci sociálního a důchodového zabezpečení	467	<b>150,4</b>	0,0	23,9	8,9	9,1
3444 Pracovníci pasových odděl. a odděl. udělujících povolení	34	<b>156,2</b>	0,1	18,0	2,2	11,6
3449 Ostatní celní a daňoví pracovníci a prac. v příb. oborech	119	<b>140,3</b>	0,5	24,1	0,7	10,3
3460 Sociální pracovníci	776	<b>149,7</b>	0,9	21,3	5,9	10,5

# 1. - 2. čtvrtletí 2008 RSCP - nepodnikatelská sféra

NS-T5

Revidované výsledky ke dni 10. 3. 2010

## Průměrná měsíční odpracovaná a neodpracovaná doba zaměstnanců podle podskupin zaměstnání KZAM-R

 kraj: Středočeský

Podskupiny zaměstnání a zaměstnání KZAM-R	Počet zaměstnanců přepočtený podle eviden. měsíců	Odpracovaná doba		Neodpracovaná doba		
		celkem	z toho přesčas	celkem	z toho	
					nemoc	dovolená
		hod/měs	hod/měs	hod/měs	hod/měs	hod/měs
3479 Ostatní pracovníci umění a zábavy jinde neuvedení	23	163,3	0,0	9,4	3,0	1,6
3482 Trenéři, cvičitelé a úředníci sportovních podniků a klubů	21	159,1	0,0	17,0	6,4	4,8
4111 Písařky - opisovačky, stenotypistky	159	150,3	0,1	23,2	8,1	9,8
4112 Kancelářští pracovníci a obsluha zařiz. na zpracování textu	98	150,9	0,2	23,0	7,4	10,2
4113 Pracovníci přípravy dat výpočetní techniky	42	147,1	0,2	26,2	10,6	7,9
4115 Sekretářky, sekretáři	308	154,9	0,5	18,8	5,0	9,4
4121 Nižší účetní	33	143,8	0,4	30,4	8,2	15,3
4131 Úředníci ve skladech	129	154,3	0,3	19,4	5,9	9,0
4141 Řadoví knihovníci, archiváři, evidenční pracovníci	218	155,5	0,2	18,3	4,9	8,2
4142 Poštovní doručovatelé, úředníci v třídárnách	14	156,7	0,0	16,5	3,1	8,1
4190 Ostatní nižší úředníci jinde neuvedení	320	153,7	0,1	19,7	5,8	9,1
4211 Pokladníci (v bankách, pojišťov., spořitelnách, na poště)	68	151,3	0,3	22,5	8,1	9,5
4214 Prodavači vstupenek, jízdenek apod.	14	164,6	2,4	12,2	1,0	6,3
4216 Inkasisté (výběrčí dluhů)	17	153,7	0,0	19,7	5,2	8,7
4222 Recepční	53	153,1	3,0	20,7	7,1	9,7
4223 Telefonisté	36	146,2	1,7	22,5	7,0	11,1
4224 Informátoři	25	152,2	0,0	21,7	6,4	8,2
5113 Průvodci (turistických zájezdů, kulturních památek)	38	161,7	1,9	13,3	2,7	5,5
5121 Pracovníci dohlížející nad obsluh. personálem, hospodyně	136	157,5	0,9	16,6	5,5	7,3
5122 Kuchaři	2 100	158,2	0,7	15,8	7,5	5,3
5123 Čišníci, servírky	38	154,0	7,1	25,6	6,2	16,3
5131 Dětské pěstounky, pečovatelky, pomocní vychovatelé	104	145,5	3,3	25,4	10,2	12,5
5132 Pečovatelé a pomoc. ošetřovat. v zařiz.soc. péče, v nemoc.	747	147,5	1,4	20,4	7,5	10,2
5133 Pečovatelé v domácnosti	153	151,4	1,3	22,3	8,2	9,1
5139 Ostatní pečovatelé a pomocní ošetřovatelé jinde neuved.	260	144,8	0,9	22,1	10,1	9,9
5144 Maséři	14	142,9	1,8	33,0	14,3	9,3
5161 Hasiči, požárníci	147	141,2	4,3	25,6	3,7	8,1
5162 Pracovníci bezpečnostních orgánů (policisté, strážníci)	450	158,1	9,0	19,3	5,6	9,4
5169 Ostatní pracovníci ochrany a ostrahy jinde neuvedení	38	163,5	6,0	16,2	5,7	8,8
5211 Prodavači v obchodech	21	155,5	0,3	18,1	7,8	7,4
6113 Zahradníci a pěstitelé zahradních plodin a sazenic	89	157,6	5,9	21,8	7,5	9,3
6121 Chovatelé hospodářských zvířat (kromě drůbeže a včel)	13	153,6	4,6	26,4	11,9	11,5
7122 Zedníci, kameníci, omítkáři	39	156,8	3,3	20,6	8,5	9,6
7129 Ostatní stavební děl. stav. výroby a prac. v ost. oborech	11	161,6	3,2	14,9	2,8	7,3
7136 Instalatéři, potrubáři, stavební zámečníci, klempíři	34	163,1	10,8	20,7	5,1	11,2
7137 Stavební a provozní elektrikáři	25	161,8	6,5	18,0	3,7	11,3
7222 Nástrojaři, kovodeláři, kovodělníci, zámečníci	125	154,1	1,8	20,4	6,6	11,0
7231 Mechanici a opraváři motorových vozidel	66	161,6	3,3	14,7	4,2	7,7
7235 Mechanici obráběcích, zemědělských strojů a prům. zařiz.	10	188,7	25,9	10,3	0,0	8,9
7241 Elektromech.a seřizovači různých typů elektrických zařiz.	31	163,5	1,8	10,7	1,3	7,9
7433 Dámští a pánští krejčí a kloboučníci vč. opravářů oděvů	34	155,1	0,0	18,5	6,6	9,7
8162 Obsluha parních turbín, ohřivačů a motorů	50	166,1	7,8	14,9	3,8	8,3
8163 Obsluha zařízení při úpravě, čištění a rozvodu vody	38	155,2	3,7	24,5	7,9	11,4
8264 Obsluha strojů na bělení, barvení, čištění, praní, žehlení	152	155,0	0,4	19,5	5,8	10,8

# 1. - 2. čtvrtletí 2008 RSCP - nepodnikatelská sféra

NS-T5

Revidované výsledky ke dni 10. 3. 2010

## Průměrná měsíční odpracovaná a neodpracovaná doba zaměstnanců podle podskupin zaměstnání KZAM-R

kraj: **Středočeský**

Podskupiny zaměstnání a zaměstnání KZAM-R	Počet zaměstnanců přepočtený podle eviden. měsíců	Odpracovaná doba		Neodpracovaná doba		
		celkem	z toho přesčas	celkem	z toho	
					nemoc	dovolená
		hod/měs	hod/měs	hod/měs	hod/měs	hod/měs
8321 Řidiči osobních a malých dodávk. automobilů, taxikáři	136	<b>161,2</b>	3,6	16,2	2,9	8,9
8322 Řidiči sanitních a rzp vozů	258	<b>152,8</b>	7,7	17,8	3,7	10,0
8323 Řidiči autobusů, trolejbusů a tramvají	14	<b>171,2</b>	11,5	13,7	1,9	9,8
8324 Řidiči nákladních automobilů a tahačů	81	<b>159,5</b>	4,0	17,6	5,4	9,1
8326 Řidiči speciálních vozidel	187	<b>155,1</b>	3,7	19,5	5,3	4,5
8331 Obsluha zemědělských a lesních strojů	27	<b>156,9</b>	3,6	20,5	7,1	8,0
9132 Pomocníci a uklízeči v kancelář., hotel., nemocnicích ap.	2 355	<b>156,9</b>	0,8	17,4	7,9	6,1
9133 Ruční pradláči a žehlíři (kromě obsluhy strojů)	45	<b>154,7</b>	1,7	20,3	7,8	7,8
9141 Domovníci, správci domu	275	<b>157,4</b>	1,5	17,2	5,5	8,3
9143 Školníci vč. školníků - údržbářů	681	<b>161,8</b>	1,2	12,8	5,3	5,0
9144 Kostelníci, hrobníci	12	<b>145,5</b>	2,2	30,0	16,0	9,9
9152 Vrátní, hlídači, uváděči a šatnářky	148	<b>153,4</b>	3,5	19,4	6,4	7,6
9161 Sběrači odpadků, popeláři	334	<b>156,1</b>	1,6	18,3	5,9	8,4
9162 Metaři, čističi záchodků, žump, kanálů a podob. zařízení	43	<b>152,7</b>	3,0	24,0	8,6	10,3
9169 Ostatní pracovníci v příbuzných oborech jinde neuvedení	282	<b>157,4</b>	0,8	16,4	6,8	7,3
9323 Dělníci nádvorní skupiny (pomocní montéři)	45	<b>148,7</b>	1,9	26,0	10,5	7,0
9339 Pomocní a nekvalif. prac. v dopr., ve skladech, v telekom.	55	<b>158,2</b>	2,3	16,7	4,8	8,4





# Dodatek

Technický popis šetření



## Dodatek – Technický popis šetření

Technický popis šetření přibližuje metodické postupy používané při zpracování nepodnikatelské sféry Regionální statistiky ceny práce (RSCP-NS). Popis je rozdělen do pěti kapitol: koncepce šetření, vstupní údaje, nejdůležitější sledované veličiny, přehled používaných tabulek a definice vybraných pojmů.

### 1. Koncepce šetření

Kapitola popisuje základní soubor šetření a strukturu statistického souboru.

#### 1.1. Základní soubor

Základním souborem RSCP-NS je soubor ekonomických subjektů, definovaný Automatizovaným rozpočtovým informačním systémem (ARIS), spravovaným Ministerstvem financí. ARIS obsahuje informace z účetního a finančního výkaznictví organizačních složek státu, kapitol státního rozpočtu, státních příspěvkových organizací, státních fondů, územních samosprávných celků a jimi zřizovaných příspěvkových organizací v ČR (viz <http://www.info.mfcr.cz/aris>). Ekonomické subjekty, které přísluší do nepodnikatelské sféry, odměňují platem podle § 109, odst. 3 zákona č. 262/2006 Sb., zákoníku práce, ve znění pozdějších předpisů. Statistické šetření RSCP pro nepodnikatelskou sféru využívá dat Informačního systému o platech, provozovaného Ministerstvem financí (viz [www.mfcr.cz/isp](http://www.mfcr.cz/isp)).

#### 1.2. Struktura souboru RSCP nepodnikatelské sféry

Statistické šetření RSCP-NS za 1. - 2. čtvrtletí 2008 zahrnuje 14349 ekonomických subjektů, které reprezentují přibližně 653 tisíc zaměstnanců. Odvětvovou skladbu ekonomických subjektů v RSCP-NS (vyjádřenou odvětvovou klasifikací CZ-NACE) představují zejména tři odvětví národního hospodářství České republiky; odvětví veřejné správy, odvětví vzdělávání a odvětví zdravotní a sociální péče. Strukturu souboru RSCP-NS bez non-response ukazují v souhrnném a odvětvovém pohledu za 1. - 2. čtvrtletí 2008 následující dvě tabulky.

Soubor RSCP nepodnikatelské sféry			
	RSCP-NS Celkem	RSCP-NS – kraj Středočeský	
		se sídlem v kraji	se sídlem mimo kraj
Počet ekonomických subjektů	14 349	1 997	51
Počet zaměstnanců	653 tisíc	42 tisíc	13 tisíc

Tabulka 1

<b>Odvětvová skladba výběrového souboru RSCP-NS – kraj Středočeský</b>			
<b>Kód CZ-NACE</b>		<b>Počet ekonomických subjektů</b>	
		<b>se sídlem v kraji</b>	<b>se sídlem mimo kraj</b>
A	Zemědělství, lesnictví a rybářství		
B	Těžba a dobývání		
C	Zpracovatelský průmysl		
D	Výroba a rozvod elektřiny, plynu, tepla		
E	Zásobování vodou, činnosti související s odpady	12	
F	Stavebnictví		
G	Obchod, opravy motorových vozidel		
H	Doprava a skladování	4	2
I	Ubytování, stravování a pohostinství	38	1
J	Informační a komunikační činnosti	5	
K	Peněžnictví a pojišťovnictví		
L	Činnosti v oblasti nemovitostí	3	
M	Profesní, vědecké a technické činnosti		1
N	Administrativní a podpůrné činnosti		
O	Veřejná správa, obrana, sociální zabezpečení	722	26
P	Vzdělávání	968	1
Q	Zdravotní a sociální péče	131	6
R	Kulturní, zábavní a rekreační činnosti	79	9
S	Ostatní činnosti	24	1

Tabulka 2

## 2. Vstupní údaje

Kapitola popisuje specifický sběr dat do šetření RSCP-NS, nejdůležitější vstupní údaje a používané klasifikace a číselníky.

### 2.1. Sběr dat

Vlastní sběr dat pro RSCP-NS zabezpečuje Informační systém o platech. RSCP-NS přebírá kompletní soubor nepodnikatelské sféry, předzpracovaný pro účely Informačního systému o platech, a provádí na něm specifické kontroly.

### 2.2. Nejdůležitější vstupní údaje

Šetření RSCP-NS s pololetní periodicitou monitoruje výdělkovou úroveň a odpracovanou dobu jednotlivých zaměstnání podle klasifikace KZAM-R v České republice.



Hodinový výdělek je údaj zjišťovaný z průměrných hodinových výdělků definovaných v § 351 až § 362 zákona č. 262/2006 Sb., zákoníku práce, ve znění pozdějších předpisů. Obvykle se jedná o podíl platu za práci a odpracované doby za poslední čtvrtletí sledovaného období. Hodinový výdělek je krátkodobým indikátorem výdělkové úrovně.

Hrubý měsíční plat, vypočtený z hrubého platu za sledované období, je druhým indikátorem, který ukazuje výdělkovou úroveň. Hrubý plat je součtem platu za práci, náhrad platu a odměn za pracovní pohotovost, které jsou přímo sbíranými položkami. Plat je definován v § 109, odst. 3 zákona č. 262/2006 Sb., zákoníku práce, ve znění pozdějších předpisů. Šetření RSCP-NS sleduje i strukturu hrubého měsíčního platu, tj. prémie a odměny, příplatky za přesčas, ostatní příplatky, náhrady a odměny za pracovní pohotovost. Hrubý měsíční plat a jeho složky se vztahují k celému sledovanému období, které zahrnuje dobu od počátku roku do konce čtvrtletí, za které se šetření provádí.

Šetření RSCP-NS dále sleduje pracovní dobu zaměstnanců. Vstupní věta o zaměstnanci obsahuje odpracovanou dobu od počátku roku a z ní počet přesčasových hodin. Odpracovaná doba u zaměstnanců odměňovaných měsíčním platem nezahrnuje dobu svátků v jinak pracovních dnech. Věta dále obsahuje celkovou neodpracovanou dobu od počátku roku, z ní počet hodin nemoci a dovolené.

### 2.3. Klasifikace a číselníky

RSCP-NS používá standardní statistické klasifikace a číselníky (podrobněji popsané na [www.czso.cz](http://www.czso.cz)). Použití platných statistických klasifikací je závazné jak pro orgán vykonávající státní statistickou službu, tak pro zpravodajské jednotky, které poskytují údaje pro statistické zjišťování. Proto i RSCP-NS používá následující klasifikace a číselníky:

- |         |  |
|---------|--|
| KZAM-R  | <b>Klasifikace zaměstnání;</b> vydáno sdělením ČSÚ č. 492/2003 Sb. ze dne 18. prosince 2003 o vydání rozšířené Klasifikace zaměstnání KZAM-R.  |
| CZ-ICSE | <b>Klasifikace postavení v zaměstnání;</b> vydáno sdělením ČSÚ č. 494/2003 Sb. ze dne 18. prosince 2003 o vydání Klasifikace postavení v zaměstnání.   |
| KKOV    | <b>Klasifikace kmenových oborů vzdělání;</b> vydáno sdělením ČSÚ č. 320/2003 Sb. ze dne 9. září 2003 o zavedení Klasifikace kmenových oborů vzdělání. Poslední aktualizace byla provedena k 1. únoru 2008 sdělením ČSÚ č. 308/2007 Sb. ze dne 21. listopadu 2007 o aktualizaci Klasifikace kmenových oborů vzdělání. |

- LAU1 **Číselník okresů;** od 1. ledna 2008 je systém statistické klasifikace územních struktur v České republice rozdělen, v souladu se systémem Eurostatu, na dvě části: klasifikace CZ-NUTS, systém LAU (Local Administrative Units). Z hlediska statistiky mají LAU závazný charakter. Jednotky LAU 1 (**dřívější NUTS 4**) jsou v ČR tvořeny okresy. Územní jednotky na úrovni LAU 1 přebírají kódy od dřívějších jednotek NUTS 4. Proti NUTS 4 jsou v LAU 1 následující změny:
- do kódů LAU 1 okresů krajů Vysočina a Jihomoravského se promítá změna kódů NUTS 3 těchto krajů,
  - Praha se na úrovni LAU 1 nečlení.
- CZ-NACE <sup>1</sup> **Klasifikace ekonomických činností (CZ-NACE);** vydáno sdělením ČSÚ č. 244/2007 Sb. ze dne 18. září 2007 o zavedení Klasifikace ekonomických činností.
- CZ-GEONOM **Klasifikace zemí;** vydáno sdělením ČSÚ č. 487/2003 Sb. ze dne 18. prosince 2003 o vydání Klasifikace zemí. Poslední aktualizace byla provedena k 1. červenci 2005 sdělením ČSÚ č. 243/2005 Sb. ze dne 9. června 2005 o aktualizaci Klasifikace zemí.

### 3. Nejdůležitější sledované veličiny

Kapitola popisuje nejdůležitější sledované veličiny, algoritmy jejich výpočtu a kritéria pro zahrnutí zaměstnanců do dalších výpočtů.

#### 3.1. *Hodinový výdělek*

Hodinový výdělek je přímo zjišťovaná veličina. Do výpočtu charakteristik hodinového výdělku jsou zařazeni zaměstnanci, kteří byli v evidenčním stavu k poslednímu dni sledovaného období.

#### 3.2. *Hrubý měsíční plat*

Hrubý měsíční plat se vztahuje k celému sledovanému období, tedy k 1. - 2. čtvrtletí, nebo k 1. - 4. čtvrtletí. Na rozdíl od hodinového výdělku musí být hrubý měsíční plat vypočten z dalších přímo zjišťovaných platových položek a neplatových plnění.

---

<sup>1</sup> Revidovaná výsledková publikace využívá z důvodu srovnání s novějšími výsledky klasifikaci CZ-NACE (původní verze využívala klasifikaci OKEČ).

Hrubý plat je v RSCP-NS definován jako součet platu za práci, náhrad platu a odměny za pracovní pohotovost. Hrubý měsíční plat zaměstnance se vypočte podle vzorce:

$$\text{HMP} = \frac{\text{PLAT} + \text{NAHRADY} + \text{POHOTOV}}{\text{MESPLAC}_{\text{prep}}}$$

kde :

HMP	je hrubý měsíční plat zaměstnance,
PLAT	je plat za práci zaměstnance v kumulaci za sledované období (vstupní položka věty o zaměstnanci),
NAHRADY	jsou náhrady platu zaměstnance v kumulaci za sledované období (vstupní položka věty o zaměstnanci),
POHOTOV	je odměna za pracovní pohotovost zaměstnance v kumulaci za sledované období (vstupní položka věty o zaměstnanci),
MESPLAC <sub>prep</sub>	je počet přepočtených placených měsíců zaměstnance, tj. počet měsíců, odpovídajících součtu odpracované doby a doby, po kterou pobíral náhrady platu.

Počet přepočtených placených měsíců MESPLAC<sub>prep</sub> je roven počtu kalendářních měsíců v případě, že zaměstnanec s plným pracovním úvazkem po celé sledované období pracoval nebo pobíral náhrady platu. Pokud zaměstnanec byl v evidenčním stavu kratší dobu, než sledované období, bude jeho počet placených měsíců zkrácen poměrem počtu pracovních dnů v evidenčním stavu a ve sledovaném období. Podobně se počet placených měsíců zkrátí, pokud zaměstnanec měl jinou absenci, než absenci s náhradou platu (např. nemoc), případně měl sjednán kratší pracovní úvazek.

Hrubý měsíční plat za určitou skupinu zaměstnanců je vážená charakteristika, v níž hrubý měsíční plat určitého zaměstnance má váhu, odpovídající počtu jeho placených měsíců za sledované období (tzv. váha placené doby). Tento způsob výpočtu umožňuje korektní srovnání platové úrovně jednotlivých zaměstnání a srovnávání v čase.

Sestavy s hrubým měsíčním platem, diferenciací a strukturou hrubého platu obsahují také měsíční placenou dobu. Tento údaj ukazuje počet placených hodin (odpracovaná doba a doba náhrad) za placený měsíc a je v souladu s výpočtem hrubého měsíčního platu.

Pro zahrnutí zaměstnance do výpočtů hrubého měsíčního platu se uplatňují následující kritéria:

- přepočtený počet placených měsíců zaměstnance je alespoň jeden měsíc,
- stanovená týdenní pracovní doba na dané pracovní místo je alespoň 30 hodin (dle doporučení Eurostatu).

### 3.3. Měsíční odpracovaná a neodpracovaná doba

Měsíční odpracovaná (resp. neodpracovaná) doba se stejně jako hrubý měsíční plat vztahuje k celému sledovanému období tj. k 1. - 2. čtvrtletí, nebo k 1. - 4. čtvrtletí.

Měsíční odpracovaná doba zaměstnance se vypočte podle vzorce:

$$\text{ODPRACDmes} = \frac{\text{ODPRACD}}{\text{MESEVID\_prep}}$$

kde :

- ODPRACDmes je měsíční odpracovaná doba zaměstnance,  
 ODPACD je odpracovaná doba zaměstnance v kumulaci za sledované období (vstupní položka věty o zaměstnanci),  
 MESEVID\_prep je počet přepočtených evidenčních měsíců zaměstnance, tj. počet měsíců, odpovídajících délce pracovního úvazku a délce pracovního poměru ve sledovaném období.

Počet přepočtených evidenčních měsíců MESEVID\_prep je roven počtu kalendářních měsíců v případě, že zaměstnanec s plným pracovním úvazkem po celé sledované období byl v pracovním poměru a nebyl na mateřské či rodičovské dovolené. Pokud zaměstnanec byl v evidenčním stavu kratší dobu, než sledované období, bude jeho počet evidenčních měsíců zkrácen poměrem počtu pracovních dnů v evidenčním stavu a ve sledovaném období. Podobně se počet evidenčních měsíců zkrátí, pokud zaměstnanec měl sjednán kratší pracovní úvazek.

Měsíční odpracovaná doba za určitou skupinu zaměstnanců je vážená charakteristika, v níž měsíční odpracovaná doba určitého zaměstnance má váhu, odpovídající počtu jeho evidenčních měsíců ve sledovaném období (tzv. váha evidenční doby). Pro zahrnutí zaměstnance do výpočtů měsíční odpracované doby se uplatňují stejná kritéria jako u hrubého měsíčního platu.

Obdobně jako odpracovaná doba se počítají měsíční neodpracovaná doba a také průměrné měsíční údaje o přesčasu, dovolené a nemoci.

## 4. Přehled používaných tabulek

Kapitola Přehled používaných tabulek obsahuje hodnocení kvality údajů a přehled publikovaných tabulek, u kterých jsou vyznačeny váhy nutné pro jejich zpracování.

### 4.1. Kvalita údajů

Zjišťované charakteristiky podléhají nevýběrovým chybám, neboť se nejedná o výběrové šetření. Nevýběrové chyby bývají způsobeny především špatnou kvalitou dat předávaných respondenty (neúplné a chybné údaje) do

Informačního systému o platu. Při zpracovávání údajů je jejich vliv snižován několikastupňovými kontrolními mechanismy a častými kontakty zpracovatele šetření s respondenty.

#### 4.2. Přehled publikovaných tabulek podle použitých vah

Publikované tabulky s hodinovým výdělkem NS-V0 až NS-V9 obsahují hodnoty počítané ze souboru RSCP nepodnikatelské sféry bez použití vážení.

Tabulka	Třídící kritérium	Váha placené doby	Váha evidenční doby
NS-M0	Celý kraj	X	
NS-M1	HL. třídy zaměstnání KZAM-R	X	
NS-M5	Podskupiny zaměstnání KZAM-R	X	

**Tabulka 3**

Tabulka	Třídící kritérium	Váha placené doby	Váha evidenční doby
NS-T5	Podskupiny zaměstnání KZAM-R		X

**Tabulka 4**

## 5. Definice vybraných pojmů

Ekonomický subjekt	Ekonomický subjekt je právní subjekt nebo fyzická osoba s postavením podnikatele, zapsaná do registru ekonomických subjektů ČSÚ. Každému ekonomickému subjektu se přiděluje identifikační číslo (IČ).
Organizační jednotka	Z hlediska výdělkové statistiky RSCP se dělí ekonomické subjekty na organizační jednotky podle okresu, ve kterém jejich zaměstnanci působí. Organizační jednotku tvoří všichni zaměstnanci ekonomického subjektu, kteří působí ve stejném okrese.
Zpravodajská jednotka	Zpravodajskou jednotkou je právní osoba, organizační složka státu nebo fyzická osoba, od níž se požaduje poskytnutí údajů ve statistickém zjišťování podle zákona č. 89/1995 Sb., o státní statistické službě, ve znění pozdějších předpisů.
Sledované období	Sledované období je období od začátku roku do konce čtvrtletí, ve kterém se statistické zjišťování provádí.

Podnikatelská sféra	Do podnikatelské sféry patří subjekty, které odměňují mzdou podle § 109, odst. 2 zákona č. 262/2006 Sb., zákoníku práce, ve znění pozdějších předpisů.
Nepodnikatelská sféra	Do nepodnikatelské sféry patří subjekty, které odměňují platem podle § 109, odst. 3 zákona č. 262/2006 Sb., zákoníku práce, ve znění pozdějších předpisů.
Soubor ISPV-NS	Souborem ISPV nepodnikatelské sféry je soubor ekonomických subjektů, definovaný Automatizovaným rozpočtovým informačním systémem ARIS (viz <a href="http://www.info.mfcr.cz/aris">http://www.info.mfcr.cz/aris</a> ).