



# Regionální statistika ceny práce

II. čtvrtletí 2007  
Nepodnikatelská sféra  
**Hl. m. Praha**

Revidované výsledky ke dni 10. 3. 2010

## **Copyright - MPSV ČR**

Publikace ani její část nesmí být kopírována, rozšiřována a zařazována do informačních systémů v jakékoliv formě (elektronické, mechanické, optické, magnetické aj.) bez písemného souhlasu

**Ministerstva práce a sociálních věcí**

**Zpracovatel: TREXIMA, spol. s r.o., tř. T. Bati 299, 764 21 Zlín - Louky**

## O b s a h :

<b>Úvod</b> .....	7
-------------------	---

**Výsledková část nepodnikatelská sféra**

Základní metodické přístupy .....	11
Popis publikovaných tabulek .....	12

**Hodinový výdělek**

NS-V0	Hodinový výdělek v nepodnikatelské sféře .....	13
NS-V1	Hodinový výdělek podle hlavních tříd zaměstnání KZAM-R .....	14
NS-V2	Hodinový výdělek podle věkových kategorií .....	14
NS-V3	Hodinový výdělek podle platové třídy .....	15
NS-V4	Hodinový výdělek podle vzdělání .....	15
NS-V5	Hodinový výdělek podle podskupin zaměstnání KZAM-R .....	16
NS-V6	Hodinový výdělek podle kategorií zaměstnání .....	22
NS-V8	Hodinový výdělek podle pohlaví .....	22

**Hrubý měsíční plat**

NS-M0	Hrubý měsíční plat a jeho složky, diferenciacie, placená doba v nepodnikatelské sféře .....	23
NS-M1	Hrubý měsíční plat a jeho složky, diferenciacie, placená doba podle hlavních tříd zaměstnání KZAM-R.....	24
NS-M5	Hrubý měsíční plat a jeho složky, diferenciacie, placená doba podle podskupin zaměstnání KZAM-R .....	26

**Měsíční odpracovaná a neodpracovaná doba**

NS-T5	Průměrná měsíční odpracovaná a neodpracovaná doba podle podskupin zaměstnání KZAM-R .....	38
-------	--	----

**Dodatek – technický popis šetření**

1. Koncepce šetření .....	47
1.1 Základní soubor .....	47
1.2 Struktura souboru RSCP nepodnikatelské sféry .....	47
2. Vstupní údaje .....	48
2.1 Sběr dat .....	48
2.2 Nejdůležitější vstupní údaje .....	48
2.3 Klasifikace a číselníky .....	49
3. Nejdůležitější sledované veličiny .....	50
3.1 Hodinový výdělek .....	50

3.2 Hrubý měsíční plat .....	50
3.3 Měsíční odpracovaná a neodpracovaná doba .....	52
4. Přehled používaných tabulek .....	52
4.1 Kvalita údajů .....	52
4.2 Přehled publikovaných tabulek podle použitých vah .....	53
5. Definice vybraných pojmů .....	53



# Úvod



## Úvod

Regionální statistika ceny práce (RSCP) je systém pravidelného monitorování výdělkové úrovně a pracovní doby zaměstnanců v jednotlivých krajích České republiky formou statistického šetření. Sledovanými ukazateli výdělkové úrovně jsou hodinový výdělek a hrubá měsíční mzda (plat). Šetření metodicky vychází a je obsahově harmonizováno se strukturálním šetřením EU „Structure of Earnings Survey“, viz nařízení komise (ES) č. 1916/2000 ve znění pozdějších předpisů.

Šetření je pod názvem „Čtvrtletní šetření o průměrném výdělku“ zařazeno do programu statistických zjišťování, vyhlášených Českým statistickým úřadem (ČSÚ) ve sbírce zákonů pro příslušný kalendářní rok (viz příloha č. 2 Vyhlášky č. 476/2006 Sb., částka 156, kterou se stanoví Program statistických zjišťování na rok 2007) a pro vybrané ekonomické subjekty je povinné. Šetření provádí pracoviště státní statistické služby Ministerstva práce a sociálních věcí (MPSV). Průběh a vývoj šetření řídí komise, složená ze zástupců MPSV, ČSÚ, Ministerstva financí, České národní banky, CERGE-EI, VŠE v Praze, Českomoravské konfederace odborových svazů, Svazu průmyslu a dopravy ČR. Zpracovatelem RSCP je TREXIMA, spol. s r.o. ([www.trexima.cz](http://www.trexima.cz)).

Nejdůležitějším kritériem pro členění výsledků RSCP je příslušnost šetřeného ekonomického subjektu k podnikatelské, nebo nepodnikatelské sféře. V podnikatelské sféře probíhá šetření se čtvrtletní periodou a ve sféře nepodnikatelské je prováděno s periodou pololetní. Zdrojem dat pro nepodnikatelskou sféru je Informační systém o platech, který je spravován Ministerstvem financí. Za každou sféru jsou vydávány samostatné výsledkové publikace.

Výsledkové publikace jednotlivých krajů jsou uloženy na stránkách <http://portal.mpsv.cz/> v sekci *Zaměstnanost*, v podsekci *Statistiky* pod odkazem *Statistika výdělků*.

Monitorováním výdělků a pracovní doby zaměstnanců na úrovni České republiky se zabývá „Informační systém o průměrném výdělku“ (ISPV). Výsledková publikace je k dispozici na internetových stránkách MPSV ([www.mpsv.cz](http://www.mpsv.cz)) v sekci *Příjmy a životní úroveň*.

Důkladný popis šetření, včetně všech výsledkových publikací, poskytuje také portál [www.ispv.cz](http://www.ispv.cz). Slouží především jako podpora respondentům, kteří zde naleznou všechny potřebné informace a podpůrné nástroje pro zaslání dat. Portál je využíván také k uveřejňování odborných studií a článků, které jako zdroj informací uvádí šetření ISPV a RSCP.

Ministerstvo práce a sociálních věcí děkuje všem respondentům šetření za přípravu vstupních dat pro šetření. Svědomitý přístup respondentů a dodržování termínů pro předání dat umožňují pravidelně uveřejňovat tuto publikaci.







# Výsledková část

Nepodnikatelská sféra



## **Výsledková část nepodnikatelská sféra**

### **Základní metodické přístupy**

Tato publikace přináší charakteristiky hodinového výdělku, hrubého měsíčního platu a pracovní doby získané za nepodnikatelskou sféru šetření RSCP (RSCP-NS). V RSCP se zařazují do nepodnikatelské sféry ekonomické subjekty, které odměňují platem, viz § 109, odst. 3 zákona č. 262/2006 Sb., zákoníku práce, ve znění pozdějších předpisů.

Primárním výsledkem RSCP jsou statistiky výdělkové úrovně jednotlivých zaměstnání (v klasifikaci KZAM-R), dalším produktem jsou odhady výdělkových parametrů zaměstnanecké populace krajů v členění podle firemních i zaměstnaneckých charakteristik. Ekonomické subjekty se v RSCP člení na organizační jednotky, jestliže je možné provést vnitřní rozčlenění podle okresů, ve kterých dílčí jednotky působí. Výsledky podle krajů jsou v tomto smyslu výsledky získané pracovištní metodou.

Vedle podnikového výkaznictví ČSÚ je RSCP dalším zdrojem informací o výdělcích v jednotlivých krajích České republiky. Výkaznictví ČSÚ, jako tradiční zdroj, sbírá údaje o evidenčním počtu zaměstnanců a vyplacených mzdách za ekonomický subjekt a publikuje průměrné mzdy v členění podle firemních charakteristik. Při srovnávání výsledků výkaznictví a RSCP-NS je třeba vzít v úvahu rozdílnou definici nepodnikatelské sféry, rozdílné metody výpočtu výdělkových charakteristik a rozdílný způsob členění výsledků podle krajů. Výkaznictví ČSÚ člení výsledky podle sídla ekonomického subjektu, tj. podnikovou metodou.

Respondenty šetření RSCP-NS jsou aktivní ekonomické subjekty (ES) nepodnikatelské sféry, které jsou definovány Automatizovaným rozpočtovým informačním systémem (ARIS). Na základě systému ARIS, který je spravován Ministerstvem financí, se zjišťuje způsob odměňování a příslušnost ekonomického subjektu k nepodnikatelské sféře. Zdrojem dat platového statistického šetření RSCP pro nepodnikatelskou sféru je Informační systém o platech, který je provozován Ministerstvem financí. Informační systém o platech pokrývá celou nepodnikatelskou sféru a do RSCP předává údaje jako plošné šetření.

## Popis publikovaných tabulek

Tabulky v publikaci jsou rozděleny podle sledovaného ukazatele do tří základních okruhů. Tabulky přinášející charakteristiky hodinového výdělku jsou označeny NS-Vx, kde NS značí nepodnikatelskou sféru a x je pořadové číslo tabulky. Charakteristiky hrubého měsíčního platu, struktury platu a průměrné placené doby jsou obsaženy v tabulkách se značením NS-Mx a charakteristiky měsíční odpracované a neodpracované doby v tabulkách se značením NS-Tx.

Hlavním výsledkem RSCP jsou statistiky výdělkové úrovně a pracovní doby za jednotlivá zaměstnání podle klasifikace KZAM-R, obsažené v tabulkách NS-V5, NS-M5 a NS-T5. Tyto tabulky obsahují ta zaměstnání, která jsou ve své podskupině zaměstnání (čtyřmístný KZAM-R) zastoupena alespoň třemi ekonomickými subjekty a zároveň deseti zaměstnanci. Uvedené počty organizačních jednotek a zaměstnanců ukazují na zastoupení v souboru ISPV-NS. V ostatních tabulkách jsou počty zaměstnanců uváděny v % a jejich účelem je přiblížit relativní zastoupení publikovaných kategorií.

### **Statistické charakteristiky používané ve výsledkových tabulkách:**

1. decil	První decil je hodnota, pod kterou leží 10 % nejnižších hodnot sledovaného znaku.
1. kvartil	První kvartil je hodnota, pod kterou leží 25 % nejnižších hodnot sledovaného znaku.
Medián	Medián je hodnota uprostřed vzestupně uspořádané řady hodnot sledovaného znaku, polovina hodnot je nižší než medián a druhá polovina je vyšší než medián.
3. kvartil	Třetí kvartil je hodnota, nad kterou leží 25 % nejvyšších hodnot sledovaného znaku.
9. decil	Devátý decil je hodnota, nad kterou leží 10 % nejvyšších hodnot sledovaného znaku.
Průměr	Průměr je počítán jako vážený (případně nevážený) aritmetický průměr sledovaného znaku.

### **Ostatní symboly používané ve výsledkových tabulkách:**

"Neuvedeno"	Symbol "Neuvedeno" označuje kategorii zaměstnanců, u které nebyl uveden kód příslušného třídícího znaku.
"*"	Symbol "*" označuje položku vstupních dat vypočítanou, ale nezveřejnitelnou z důvodu nedostatečného počtu vstupních hodnot (méně než 3 ekonomické subjekty a 10 zaměstnanců).

Revidované výsledky ke dni 10. 3. 2010

**Hodinový výdělek v nepodnikatelské sféře <sup>1)</sup>**

kraj: Hl. m. Praha

**Medián hodinového výdělku ..... 136,00 Kč/hod**

Index mediánu hodinového výdělku zaměstnanců

meziroční vůči 4. čtvrtletí 2006..... 101,0 %

**Diferenciace**

1. decil - 10 % hodinových výdělků menších než ..... 83,35 Kč/hod

1. kvartil - 25 % hodinových výdělků menších než ..... 107,65 Kč/hod

Medián - 50 % hodinových výdělků menších než ..... 136,00 Kč/hod

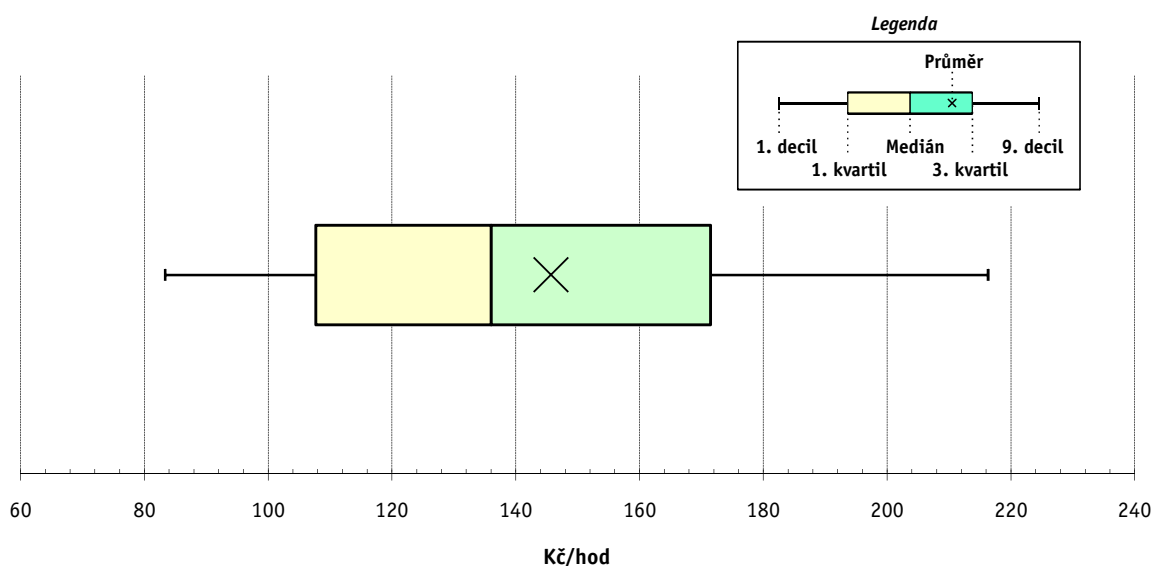
3. kvartil - 25 % hodinových výdělků větších než ..... 171,44 Kč/hod

9. decil - 10 % hodinových výdělků větších než ..... 216,30 Kč/hod

**Průměr hodinového výdělku ..... 145,69 Kč/hod**

Podíl zaměstnanců s podprůměrným

hodinovým výdělkem ..... 58,5 %



Vysvětlivky:

1) Hodinový výdělek se zjišťuje jako průměrný hodinový výdělek definovaný v § 351 až § 362 zákona č. 262/2006 Sb., zákoníku práce, ve znění pozdějších předpisů.

## 2. čtvrtletí 2007

## RSCP - nepodnikatelská sféra

NS-V1

Revidované výsledky ke dni 10. 3. 2010

### Hodinový výdělek podle hlavních tříd zaměstnání KZAM-R

kraj: HL. m. Praha

Hlavní třída zaměstnání KZAM-R	Struktura zaměstnanců	Medián	Diferenciace		Průměr
			1. decil	9. decil	
	%	Kč/hod	Kč/hod	Kč/hod	Kč/hod
0 Příslušníci armády	2,7	*	*	*	*
1 Zákonodárci, vedoucí a řídicí pracovníci	5,5	<b>210,58</b>	134,21	350,08	231,53
2 Vědečtí a odborní duševní pracovníci	33,6	<b>144,93</b>	103,38	218,00	155,90
3 Techničtí, zdravotničtí a pedagogičtí pracovníci	38,3	<b>140,11</b>	99,00	212,75	149,33
4 Nižší administrativní pracovníci	4,1	<b>100,00</b>	71,70	144,66	105,56
5 Provozní pracovníci ve službách a obchodu	7,8	<b>97,07</b>	65,15	163,95	106,92
6 Dělníci v zemědělství, lesnictví a rybářství	0,2	<b>98,14</b>	73,00	130,50	101,79
7 Řemeslníci, výrobci a zpracovatelé	1,4	<b>100,78</b>	75,91	133,14	102,83
8 Obsluha strojů a zařízení	1,4	<b>106,96</b>	69,40	147,60	108,28
9 Pomocní a nekvalifikovaní pracovníci	4,9	<b>64,14</b>	51,49	91,33	68,10
<b>C E L K E M - nepodnikatelská sféra</b>	<b>100</b>	<b>136,00</b>	<b>83,35</b>	<b>216,30</b>	<b>145,69</b>

## 2. čtvrtletí 2007

## RSCP - nepodnikatelská sféra

NS-V2

Revidované výsledky ke dni 10. 3. 2010

### Hodinový výdělek podle věkových kategorií

kraj: HL. m. Praha

Věková kategorie	Struktura zaměstnanců	Medián	Diferenciace		Průměr
			1. decil	9. decil	
	%	Kč/hod	Kč/hod	Kč/hod	Kč/hod
do 20 let	0,0	<b>66,92</b>	49,56	109,35	75,85
20 - 29 let	16,5	<b>118,04</b>	82,43	166,55	122,17
30 - 39 let	21,5	<b>135,97</b>	86,73	203,44	143,62
40 - 49 let	22,8	<b>139,61</b>	86,73	225,34	151,11
50 - 59 let	28,4	<b>143,11</b>	84,01	236,65	154,56
60 a více let	10,7	<b>142,54</b>	71,73	236,38	151,31
<b>C E L K E M - nepodnikatelská sféra</b>	<b>100</b>	<b>136,00</b>	<b>83,35</b>	<b>216,30</b>	<b>145,69</b>

## 2. čtvrtletí 2007

## RSCP - nepodnikatelská sféra

NS-V3

Revidované výsledky ke dni 10. 3. 2010

Hodinový výdělek  
podle platové třídy

kraj: HL. m. Praha

Platová třída	Struktura zaměstnanců	Medián	Diferenciace		Průměr
			1. decil	9. decil	
	%	Kč/hod	Kč/hod	Kč/hod	Kč/hod
1. platová třída	0,6	<b>59,43</b>	47,54	81,04	65,10
2. platová třída	3,1	<b>60,98</b>	51,46	101,68	68,58
3. platová třída	4,6	<b>95,20</b>	59,73	151,39	104,34
4. platová třída	5,6	<b>97,86</b>	66,97	173,30	110,54
5. platová třída	3,6	<b>106,34</b>	70,55	188,50	123,99
6. platová třída	5,7	<b>115,87</b>	78,19	211,00	136,14
7. platová třída	6,2	<b>119,58</b>	86,15	222,73	138,75
8. platová třída	10,7	<b>120,19</b>	89,79	208,19	132,65
9. platová třída	17,5	<b>128,93</b>	98,90	168,44	134,45
10. platová třída	9,0	<b>147,49</b>	111,06	186,23	150,23
11. platová třída	7,7	<b>146,69</b>	102,16	203,00	151,45
12. platová třída	13,7	<b>146,82</b>	116,15	204,44	155,67
13. platová třída	6,4	<b>186,70</b>	138,54	265,00	197,64
14. platová třída	4,7	<b>222,60</b>	167,55	335,67	240,93
15. platová třída	0,9	<b>297,12</b>	204,68	433,37	315,71
16. platová třída	0,1	<b>411,69</b>	285,10	661,43	461,32
<b>C E L K E M - nepodnikatelská sféra</b>	<b>100</b>	<b>136,00</b>	<b>83,35</b>	<b>216,30</b>	<b>145,69</b>

## 2. čtvrtletí 2007

## RSCP - nepodnikatelská sféra

NS-V4

Revidované výsledky ke dni 10. 3. 2010

Hodinový výdělek  
podle vzdělání

kraj: HL. m. Praha

Vzdělání	Struktura zaměstnanců	Medián	Diferenciace		Průměr	
			1. decil	9. decil		
	%	Kč/hod	Kč/hod	Kč/hod	Kč/hod	
KKOV						
Základní a nedokončené	A-C	3,8	<b>74,82</b>	54,41	115,44	81,23
Střední bez maturity	D,E,H,J	11,5	<b>93,55</b>	60,45	140,06	98,40
Střední s maturitou	K-M	43,0	<b>133,18</b>	92,08	189,94	138,21
Vyšší odborné a bakalářské	N,R	6,6	<b>139,51</b>	98,42	211,74	148,47
Vysokoškolské	T,V	32,3	<b>165,73</b>	115,64	265,62	181,93
Neuvedeno		2,8	<b>112,40</b>	78,89	161,63	118,22
<b>C E L K E M - nepodnikatelská sféra</b>		<b>100</b>	<b>136,00</b>	<b>83,35</b>	<b>216,30</b>	<b>145,69</b>

Revidované výsledky ke dni 10. 3. 2010

### Hodinový výdělek podle podskupin zaměstnání KZAM-R

kraj: HL. m. Praha

Podskupiny zaměstnání KZAM-R	Výběrový soubor		Medián	Diferenciace		Průměr	
	počet org. jednotek	počet zaměst.		1. decil	9. decil		
			Kč/hod	Kč/hod	Kč/hod	Kč/hod	
1124	Poradci prezidenta republiky, vedoucí ústř. orgánů, tisk. mluvčí	16	92	<b>227,67</b>	166,15	326,57	236,94
1125	Ved. pracovníci ústředních orgánů, které plní státní záležitosti	16	258	<b>351,35</b>	249,23	493,58	368,26
1126	Vedoucí kanceláře, sekretariátu ministra, předsedy, vyslance apod.	16	23	<b>328,16</b>	155,35	535,20	319,10
1127	Vedoucí pracovníci orgánů státní správy, správních úřadů	60	2 732	<b>231,33</b>	163,74	367,13	251,84
1128	Vyšší úředníci bezpečnosti a ochrany (policejní ředitel)	16	230	<b>247,89</b>	175,47	348,28	255,75
1150	Přednostové, tajemníci a ved.prac.okresních a obecních úřadů	41	770	<b>203,72</b>	147,70	296,99	214,40
1210	Ředitelé a prezidenti velkých organizací, podniků	525	552	<b>238,59</b>	163,43	350,89	256,41
1223	Vedoucí pracovníci ve stavebnictví a zeměměřičtví	6	12	<b>208,64</b>	167,19	245,85	203,79
1225	Vedoucí pracovníci v restauracích a hotelích	291	313	<b>103,50</b>	84,63	130,21	106,12
1227	Vedoucí prac. v organ.zaměřených na poskytování obch.služeb	5	11	<b>259,46</b>	188,04	394,35	281,39
1228	Vedoucí prac. v pečovatel., úklidových a podobných službách	5	20	<b>151,35</b>	127,80	196,39	155,87
1229	Vedoucí pracovních dílčích celků jinde neuvedení (kult.,zdrav.)	74	402	<b>203,86</b>	128,37	387,79	241,28
1231	Vedoucí pracovníci finančních a hospodářských útvarů	142	328	<b>196,71</b>	138,26	335,34	217,89
1232	Vedoucí pracovníci personálních útvarů a útvarů průmysl. vztahů	46	65	<b>198,18</b>	150,32	369,14	234,04
1233	Vedoucí pracovníci odbytových útvarů (včetně průzkumu trhu)	6	12	<b>220,41</b>	171,37	335,01	242,11
1234	Ved. pracovníci reklamních útvarů a útvarů pro styk s veřejností	21	39	<b>181,58</b>	114,26	280,95	190,48
1235	Vedoucí pracovníci zásobovacích útvarů	12	15	<b>171,87</b>	135,45	306,00	184,15
1236	Vedoucí pracovníci výpočetních útvarů	25	40	<b>218,25</b>	170,33	319,76	231,03
1237	Vedoucí pracovníci výzkumných a vývojových útvarů	15	78	<b>213,99</b>	162,53	324,56	234,63
1239	Vedoucí pracovníci ostatních útvarů jinde neuvedení	59	198	<b>178,78</b>	126,48	260,01	187,88
1315	Vedoucí, ředitelé v restauracích a hotelích	16	23	<b>110,02</b>	98,35	173,48	123,03
1318	Vedoucí, ředitelé pečovatelských, úklidových a podob. služeb	7	12	<b>187,13</b>	83,46	333,35	210,19
1319	Vedoucí, ředitelé malých organizací ostatní (kult.,zdrav.,škol.)	159	172	<b>179,80</b>	147,98	263,62	193,37
2111	Fyzikové a astronomové	8	76	<b>149,09</b>	92,00	209,59	150,52
2113	Chemici	9	92	<b>150,49</b>	113,40	196,37	153,02
2114	Geologové, geofyzici, geodeti, hydrologové apod.	11	272	<b>136,36</b>	100,00	181,64	140,63
2119	Ostatní vědci a odborníci v příbuzných oborech jinde neuved.	5	34	<b>210,37</b>	134,00	238,40	200,78
2121	Matematici a odborníci v příbuzných oborech	4	13	<b>140,16</b>	83,06	251,37	163,45
2122	Statisticy	17	84	<b>128,56</b>	96,31	191,36	137,57
2131	Projektanti a analytici výpočetních systémů	47	465	<b>173,27</b>	125,31	220,38	175,15
2132	Programátoři	46	186	<b>141,55</b>	99,05	196,00	145,24
2139	Ostatní odborníci zabývající se výpoč. tech. jinde neuvedení	103	1 025	<b>154,20</b>	109,31	212,27	158,73
2141	Hlavní architekti, arch. a plánovači měst, urbanisté, doprav.sítí	13	118	<b>149,51</b>	103,85	186,23	154,24
2142	Projektanti staveb a areálů, stavební inženýři	22	197	<b>152,48</b>	109,00	186,23	152,94
2143	Projektanti elektrotechnických zařízení, elektroinženýři	9	52	<b>154,93</b>	125,26	207,50	162,66
2144	Projektanti elektron.systémů a telekom.sítí, inženýři - elektronici	4	17	<b>182,37</b>	142,35	334,43	215,59
2146	Chemičtí inženýři, technologové	4	27	<b>134,24</b>	103,15	154,23	132,11
2149	Ostatní architekti, projekt., konstruk.a tech.inženýři (tvůr.prac.)	32	200	<b>143,63</b>	106,00	201,08	151,20
2211	Bakteriologové, biolog., ekolog., zoologové a odb.v příb.obor.	36	863	<b>146,00</b>	104,65	219,80	156,20
2212	Farmakologové, anatomové, biochemici, fyziolog., patologové	23	248	<b>182,66</b>	116,62	256,34	186,35
2221	Lékaři, ordináři (kromě zubních lékařů)	62	5 384	<b>189,43</b>	112,33	311,86	204,84
2222	Zubní lékaři (dentisté)	15	94	<b>192,81</b>	118,63	263,60	195,03
2223	Veterinární lékaři	7	44	<b>167,00</b>	126,90	239,55	175,29
2224	Farmaceuti, magistři v lékárně, lékárníci	14	147	<b>212,54</b>	165,51	280,69	222,29



Revidované výsledky ke dni 10. 3. 2010

### Hodinový výdělek podle podskupin zaměstnání KZAM-R

kraj: HL. m. Praha

Podskupiny zaměstnání KZAM-R	Výběrový soubor		Medián	Diferenciace		Průměr
	počet org. jednotek	počet zaměst.		1. decil	9. decil	
			Kč/hod	Kč/hod	Kč/hod	Kč/hod
2225 Hygienici	11	134	<b>174,29</b>	109,15	243,05	182,06
2311 Vědeckopedagogičtí pracovníci	13	111	<b>152,00</b>	93,00	231,00	159,66
2319 Ostatní učitelé na vysokých školách	3	12	<b>116,43</b>	91,18	163,54	123,69
2321 Učitelé všeobecně vzdělávacích předmětů	100	2 393	<b>143,98</b>	113,76	179,81	147,28
2322 Učitelé odborných předmětů	98	1 818	<b>148,01</b>	118,78	178,73	149,73
2323 Učitelé praktického vyučování (kromě mistrů)	25	85	<b>131,22</b>	101,61	193,53	140,96
2331 Učitelé základních škol	209	4 569	<b>132,88</b>	105,72	159,16	134,30
2332 Učitelé předškolní výchovy	279	1 732	<b>102,88</b>	85,23	121,31	103,99
2341 Učitelé všeobecně vzdělávacích předmětů na speciál. školách	70	616	<b>141,10</b>	104,38	183,56	144,05
2342 Učitelé odborných předmětů na speciálních školách	29	285	<b>147,50</b>	111,51	182,71	149,51
2343 Učitelé praktického vyučování na speciálních školách	16	55	<b>146,65</b>	117,21	188,87	150,15
2351 Specialisté zaměřeni na metody výuky	5	61	<b>150,00</b>	130,00	205,00	163,20
2353 Učitelé základních uměleckých škol (vč.soukromých)	32	989	<b>133,04</b>	101,14	159,99	132,99
2354 Učitelé jazykových škol (vč. soukromých učitelů jazyků)	3	10	<b>125,47</b>	94,27	147,78	124,76
2355 Učitelé pedagog. středisek a pedagogickopsycholog. poraden	15	53	<b>138,28</b>	117,52	174,66	140,85
2356 Odborní pedagogové v zařiz. pro výkon ústav.a ochran. výchovy	13	77	<b>152,34</b>	120,78	218,33	162,50
2359 Ost.odb.pedagogičtí pracov. jinde neuvedení (odb.instruktoři)	41	343	<b>137,98</b>	100,55	190,54	142,30
2411 Odb. prac. na úseku účetnictví, financí, daní, ap., hlavní účetní	154	1 017	<b>159,38</b>	114,56	216,02	163,89
2412 Odbor. pracovníci na úseku zaměstnaneckých, personálních věcí	105	487	<b>149,44</b>	117,46	200,27	154,23
2413 Odborní pracovníci v bankovníctví a pojišťovnictví	7	24	<b>167,83</b>	132,13	265,38	178,08
2419 Ostatní odborní pracovníci v oblasti podnikání	68	465	<b>139,90</b>	91,89	215,33	151,20
2421 Právníci, právní poradci (mimo advokacie a soudnictví)	89	668	<b>182,56</b>	126,41	276,06	193,47
2426 Právní asistenti, praktikanti a koncipienti	7	27	<b>100,60</b>	93,39	147,67	112,38
2429 Ostatní odborníci v právní oblasti jinde neuvedení	21	182	<b>141,04</b>	110,00	192,02	148,86
2431 Odborní archiváři (kromě řadových)	25	113	<b>136,75</b>	93,03	189,95	138,60
2432 Odborní pracovníci knihoven (kromě řadových)	49	1 065	<b>115,00</b>	90,15	151,15	119,69
2433 Odborní pracovníci v informacích (např. vti)	44	262	<b>135,45</b>	104,28	185,00	143,48
2434 Odborní pracovníci - kurátoři (muzeí, galérií)	17	259	<b>135,00</b>	98,41	166,00	134,73
2439 Ostatní odborní pracovníci kultury a osvěty jinde neuvedení	35	251	<b>115,72</b>	85,10	162,31	120,42
2441 Ekonomové - vědečtí pracovníci, specialisté, experti	95	368	<b>153,65</b>	108,80	227,24	161,19
2442 Sociologové, antropologové, archeologové, kriminologové	10	167	<b>172,67</b>	109,00	229,28	168,68
2443 Filozofové, historici, politologové	9	165	<b>123,04</b>	92,57	169,03	129,07
2445 Psychologové	95	373	<b>148,45</b>	111,42	193,88	152,52
2446 Odborní pracovníci v oblasti sociální péče (kromě řadových)	34	232	<b>117,59</b>	82,35	160,00	119,75
2447 Tlumočníci a překladatelé	12	37	<b>142,83</b>	92,11	178,33	143,18
2451 Spisovatelé, autoři, kritikové, novináři, redaktoři	41	170	<b>139,22</b>	97,00	174,13	139,50
2452 Sochaři, malíři, umělečtí restaurátoři, grafici a výtvarníci	16	43	<b>138,94</b>	96,01	178,25	135,69
2453 Hudební skladatelé, dirigenti, zpěváci, hudebníci	9	897	<b>128,65</b>	106,42	169,57	133,92
2454 Choreografové, baletní mistři a tanečníci	3	102	<b>133,74</b>	111,41	189,33	144,81
2455 Režiséři, scenáristé, dramaturgové div., filmu, rozhl. a televize	16	46	<b>140,54</b>	93,29	217,76	150,85
2457 Herci (vč. loutkoherců), animátoři	10	246	<b>117,95</b>	97,27	184,11	129,53
2458 Umělečtí designéři a návrháři	3	19	<b>94,69</b>	77,26	212,51	114,43
2459 Ostatní umělečtí pracovníci jinde neuvedení	7	35	<b>101,74</b>	71,75	160,54	108,03
2470 Odborní administrativní pracovníci jinde neuvedení	170	11 880	<b>153,53</b>	108,01	215,44	159,37

Revidované výsledky ke dni 10. 3. 2010

### Hodinový výdělek podle podskupin zaměstnání KZAM-R

kraj: HL. m. Praha

Podskupiny zaměstnání KZAM-R	Výběrový soubor		Medián	Diferenciace		Průměr
	počet org. jednotek	počet zaměst.		1. decil	9. decil	
			Kč/hod	Kč/hod	Kč/hod	Kč/hod
3111 Technici ve fyzikálních a příbuzných oborech	9	137	<b>107,08</b>	82,73	148,71	112,95
3112 Stavební technici	51	217	<b>145,73</b>	103,10	186,23	145,39
3113 Elektrotechnici	21	56	<b>128,01</b>	88,66	167,47	127,43
3114 Elektronici a technici v radiokomunikacích a telekomunikacích	10	87	<b>144,00</b>	113,46	190,39	146,50
3115 Strojírenští technici	11	28	<b>132,80</b>	92,35	191,01	136,82
3116 Chemičtí technici	7	38	<b>119,60</b>	83,19	143,00	117,29
3118 Technici v kartografii, kresličí a zeměměřiči	11	347	<b>115,58</b>	88,50	145,79	116,52
3119 Ostatní techničtí pracovníci jinde neuvedení	91	997	<b>135,00</b>	97,79	197,25	144,32
3121 Poradci ve výpočetní technice	39	108	<b>138,87</b>	97,82	186,29	142,18
3122 Operátoři a obsluha výpočetní techniky	99	586	<b>120,66</b>	89,72	164,17	124,94
3129 Ostatní technici ve výpočetní technice jinde neuvedení	30	92	<b>109,92</b>	85,46	143,42	114,45
3131 Fotografové (včetně uměleckých)	18	36	<b>106,65</b>	80,40	143,10	108,23
3132 Obsluha zařízení pro záznam zvuku,obrazu,operátoři kamery	25	77	<b>111,10</b>	81,33	164,13	116,38
3133 Obsluha vysílačího a telekomunikačního zařízení (vč. telegrafu)	5	68	<b>137,64</b>	111,95	152,80	135,23
3134 Obsluha lékařských zařízení	19	456	<b>144,23</b>	106,36	189,87	146,23
3139 Obsluha ostatních optických a elektronických zaříz. jinde neuv.	10	67	<b>92,10</b>	81,33	118,62	95,62
3143 Piloti, navigátoři a letečtí technici	5	174	<b>181,68</b>	137,27	334,99	210,53
3151 Kolaudační technici a technici protipožární ochrany	15	312	<b>217,56</b>	150,13	283,49	216,17
3152 Bezpečnostní tech.a tech. pro kontrolu zdravotní nezávadnosti	77	807	<b>119,07</b>	102,08	184,19	133,92
3211 Technici a laboranti v oblasti biologie a v příbuzných oborech	36	1 394	<b>128,50</b>	98,92	173,52	134,51
3212 Technici v agronomii, v lesnictví a v zemědělství	5	38	<b>129,15</b>	98,18	180,76	133,62
3221 Asistenti zdravotničtí	10	24	<b>114,54</b>	81,48	163,48	120,16
3222 Asistenti hygienické služby	12	182	<b>128,28</b>	100,43	148,69	125,71
3223 Dietetici a odborníci na výživu	23	120	<b>117,99</b>	92,32	154,60	122,30
3225 Zubní asistenti	8	40	<b>136,55</b>	111,53	165,61	138,17
3226 Rehabilitační a fyzioterapeutičtí pracovníci (vč. odb. masérů)	46	613	<b>116,09</b>	89,79	148,38	119,19
3227 Veterinární asistenti	4	18	<b>115,64</b>	102,52	133,60	116,21
3228 Farmaceutičtí asistenti	14	187	<b>135,71</b>	102,87	168,16	135,95
3229 Ostatní střední zdravotničtí pracovníci jinde neuvedení	18	168	<b>149,91</b>	102,40	180,91	146,08
3231 Ošetřovatelé, všeobecné zdravotní sestry	72	7 131	<b>139,10</b>	107,50	177,00	141,67
3232 Ženské sestry, porodní asistentky	10	450	<b>134,90</b>	106,14	166,48	137,04
3233 Sestry pro péči o dítě	19	975	<b>134,13</b>	105,35	165,09	135,53
3234 Sestry pro psychiatrickou péči	6	503	<b>154,21</b>	123,65	179,67	152,51
3235 Sestry pro intenzivní péči	11	1 578	<b>144,80</b>	114,20	175,81	145,53
3311 Vychovatelé v družinách, domovech dětí a mládeže	270	1 276	<b>100,86</b>	80,90	131,37	104,97
3312 Vedoucí zájmových kroužků (z povolání)	17	142	<b>115,27</b>	93,07	160,02	123,41
3320 Pedagogové pro předškolní výchovu	22	112	<b>98,98</b>	84,11	117,72	100,82
3331 Vychovatelé na speciálních školách	39	154	<b>107,91</b>	79,73	134,03	111,78
3332 Vychovatelé školsk. zaříz. pro výkon ústavní a ochranné výchovy	11	125	<b>135,15</b>	108,96	178,33	140,51
3341 Instruktoři a mistři odborné výchovy	23	384	<b>125,13</b>	105,87	152,72	128,15
3342 Pedagogové v oblasti dalšího vzdělávání	5	75	<b>132,59</b>	113,27	164,67	136,80
3349 Ostatní pedagogové jinde neuvedení	20	97	<b>177,27</b>	89,42	260,98	176,09
3416 Nákupčí	48	182	<b>124,13</b>	99,89	144,12	124,03
3421 Obchodní agenti	26	122	<b>123,21</b>	86,28	159,11	124,80

Revidované výsledky ke dni 10. 3. 2010

### Hodinový výdělek podle podskupin zaměstnání KZAM-R

kraj: HL. m. Praha

Podskupiny zaměstnání KZAM-R	Výběrový soubor		Medián Kč/hod	Diferenciace		Průměr Kč/hod
	počet org. jednotek	počet zaměst.		1. decil Kč/hod	9. decil Kč/hod	
3422 Odbytoví a přepravní agenti	30	234	<b>121,97</b>	97,74	151,14	126,26
3423 Zprostředkovatelé práce a agenti pracovních úřadů	3	96	<b>116,76</b>	96,09	134,53	115,74
3429 Ostatní obchodní agenti a makléři jinde neuvedení	24	94	<b>117,96</b>	79,71	153,97	117,98
3431 Odborné sekretářky, sekretáři	144	1 937	<b>106,99</b>	81,99	144,00	111,13
3433 Pracovníci v oblasti účetnictví, fakturace, rozpočet., kalkulace	443	2 665	<b>128,85</b>	96,64	170,95	132,25
3434 Pracovníci v oblasti statistiky a matematiky	19	124	<b>122,56</b>	87,45	152,50	122,33
3435 Pracovníci v oblasti práce a mezd (kromě účetních)	43	57	<b>138,65</b>	104,00	186,90	142,26
3436 Referenti osobních oddělení	130	317	<b>140,44</b>	100,92	180,80	140,94
3439 Ostatní odborní administrativní pracovníci jinde neuvedení	531	7 283	<b>142,60</b>	95,52	260,57	163,33
3442 Berní a daňoví pracovníci	8	2 234	<b>130,00</b>	106,58	154,02	130,39
3443 Pracovníci sociálního a důchodového zabezpečení	13	757	<b>107,35</b>	85,16	134,89	109,05
3444 Pracovníci pasových oddělení a oddělení udělujících povolení	17	170	<b>138,35</b>	104,00	181,68	141,81
3449 Ostatní celní a daňoví pracovníci a pracovníci v příb. oborech	24	734	<b>185,73</b>	143,12	256,96	193,19
3451 Policejní inspektoři, komisaři	11	9 219	<b>180,28</b>	137,38	236,20	183,65
3460 Sociální pracovníci	85	600	<b>121,33</b>	88,06	158,69	123,44
3471 Aranžéři, průmysloví a komerční návrháři, bytoví architekti	13	28	<b>112,90</b>	86,59	138,44	115,30
3479 Ostatní pracovníci umění a zábavy jinde neuvedení	23	218	<b>103,09</b>	80,00	152,00	111,50
3482 Trenéři, cvičitelé a úředníci sportovních podniků a klubů	11	260	<b>140,03</b>	104,48	194,18	144,23
4111 Písařky - opisovačky, stenotypistky	24	662	<b>88,93</b>	66,78	106,44	88,44
4112 Kancelářští a manipul. prac. a obsl. zařízení na zpracování textu	105	433	<b>99,48</b>	73,26	141,26	107,05
4113 Pracovníci přípravy dat výpočetní techniky	20	130	<b>91,60</b>	77,34	126,76	96,84
4115 Sekretářky, sekretáři	153	1 325	<b>116,40</b>	81,00	155,79	118,29
4121 Nižší účetní	29	93	<b>94,93</b>	71,27	146,38	102,84
4122 Nižší statistici	10	18	<b>118,66</b>	70,13	177,46	119,51
4123 Nižší finanční, daňoví úředníci a úředníci v příbuzných oborech	5	10	<b>124,19</b>	90,01	190,81	130,76
4131 Úředníci ve skladech	85	334	<b>98,02</b>	76,70	124,23	100,36
4133 Úředníci v dopravě a v přepravě (dispečeri, kontrolori apod.)	32	119	<b>145,02</b>	94,02	188,73	143,50
4141 Řadoví knihovníci, archiváři, evidenční pracovníci	124	711	<b>103,69</b>	75,75	142,56	106,86
4142 Poštovní doručovatelé, úředníci v třídárnách	24	123	<b>86,16</b>	71,99	108,62	88,03
4143 Korektoři, kódovači a pracovníci v příbuzných oborech	4	12	<b>121,46</b>	91,05	145,91	118,56
4190 Ostatní nižší úředníci jinde neuvedení	130	572	<b>100,50</b>	78,25	146,42	106,75
4211 Pokladníci (v bankách, pojišťovnách, spořitelnách, na poště)	86	207	<b>88,56</b>	65,75	130,56	94,08
4213 Pokladníci v obchodě, společném stravování apod.	5	12	<b>102,79</b>	66,35	128,24	97,95
4214 Prodavači vstupenek, jízdenek apod.	24	89	<b>81,49</b>	61,67	102,64	82,52
4222 Recepční	20	101	<b>111,00</b>	67,92	131,62	106,62
4223 Telefonisté	67	209	<b>80,76</b>	60,30	121,31	87,08
4224 Informátoři	31	96	<b>105,09</b>	65,21	156,76	109,79
5113 Průvodci (turist. zájezdů, historických a kulturních památek)	5	31	<b>86,29</b>	55,92	137,43	92,07
5121 Pracovníci dohlížející nad obsluhujícím personálem, hospodyně	138	442	<b>94,72</b>	64,15	128,99	96,67
5122 Kuchaři	553	2 527	<b>70,86</b>	58,45	103,21	77,13
5123 Číšníci, servírky	12	90	<b>121,30</b>	85,43	180,50	129,62
5131 Dětské pěstounky, pečovatelky, pomocní vychovatelé	7	31	<b>83,65</b>	63,23	98,87	80,70
5132 Pečovatelé a pomoc.ošetřovatelé v zařiz.soc.péče, v nemocnicích	50	2 794	<b>95,14</b>	75,07	119,53	96,57
5133 Pečovatelé v domácnosti	7	251	<b>85,95</b>	68,77	94,70	84,10

Revidované výsledky ke dni 10. 3. 2010

### Hodinový výdělek podle podskupin zaměstnání KZAM-R

kraj: HL. m. Praha

Podskupiny zaměstnání KZAM-R	Výběrový soubor		Medián	Diferenciace		Průměr
	počet org. jednotek	počet zaměst.		1. decil	9. decil	
			Kč/hod	Kč/hod	Kč/hod	Kč/hod
5139 Ostatní pečovatelé a pomocní ošetřovatelé jinde neuvedení	14	104	<b>86,80</b>	74,52	107,45	89,92
5142 Kosmetiči, maskéři	6	12	<b>85,52</b>	78,57	122,98	95,16
5144 Maséři	9	23	<b>92,69</b>	77,12	124,05	96,26
5161 Hasiči, požárníci	7	662	<b>166,01</b>	127,53	197,76	164,07
5162 Pracovníci bezpečnostních orgánů (např. policisté, strážníci)	3	1 620	<b>138,47</b>	86,91	177,90	136,89
5169 Ostatní pracovníci ochrany a ostrahy jinde neuvedení	22	440	<b>81,98</b>	66,93	126,01	90,06
5211 Prodavači v obchodech	26	130	<b>88,00</b>	74,86	103,62	89,16
6113 Zahradníci a pěstitelé zahradních plodin a sazenic	33	128	<b>90,61</b>	68,53	119,61	91,33
6129 Ostatní chovatelé, ošetřovatelé zvířat jinde neuv.(v rezerv.)	8	28	<b>94,31</b>	76,56	148,26	102,90
7122 Zedníci, kameníci, omítkáři	25	46	<b>99,44</b>	80,01	126,23	102,18
7124 Tesaři a truhláři	21	62	<b>90,39</b>	70,52	116,25	92,84
7125 Stavební montážníci	8	162	<b>87,32</b>	71,49	109,85	91,26
7129 Ost. stavební dělníci hlavní stav. výroby a prac.v ost. oborech	8	65	<b>108,31</b>	81,40	139,20	108,35
7133 Stavební štukatěři	3	10	<b>96,48</b>	79,99	134,16	99,79
7136 Instalatéři, potrubáři, stavební zámečníci, klempíři	47	267	<b>101,39</b>	82,09	131,63	105,52
7137 Stavební a provozní elektrikáři	37	180	<b>106,55</b>	85,07	131,13	107,73
7141 Malíři a tapetáři	18	34	<b>99,56</b>	81,79	113,70	100,21
7222 Nástrojaři, kovomodeláři, kovodělníci, zámečníci	58	206	<b>95,80</b>	74,25	119,01	97,36
7227 Umělečtí zámečníci a umělečtí kováři	5	14	<b>102,92</b>	78,63	118,65	99,30
7231 Mechanici a opraváři motorových vozidel	22	158	<b>113,06</b>	87,15	142,00	114,27
7232 Mechanici a opraváři leteckých motorů a zařízení	3	21	<b>143,45</b>	132,78	155,77	145,92
7241 Elektromech., opraváři a seřizovači různých typů elektr. zařízení	27	77	<b>99,80</b>	81,17	133,51	103,47
7243 Mechanici, seřizovači, opraváři elektronických zařízení	13	55	<b>120,29</b>	96,66	152,20	123,52
7244 Telefonní a telegrafní mechanici, montéři a opraváři	8	26	<b>109,93</b>	91,13	177,16	121,66
7311 Výrobci, mechanici a opraváři přesných přístrojů a zařízení	5	14	<b>110,46</b>	88,46	131,40	109,15
7341 Tiskaři, sazeči (kromě obsluhy tiskárenských strojů)	4	15	<b>95,94</b>	66,30	149,17	100,42
7345 Knihvazači a pracovníci v příbuzných oborech	4	30	<b>85,00</b>	69,50	134,22	91,58
7412 Zpracovatelé pekárenských a cukrářských výrobků	9	17	<b>94,00</b>	66,58	155,00	98,92
7422 Umělečtí truhláři, řezbáři, výrobci a opraváři výrobků ze dřeva	21	56	<b>103,31</b>	82,39	131,27	105,29
7433 Dámští a pánští krejčí a kloboučníci včetně opravářů oděvů	23	168	<b>87,21</b>	65,17	108,67	87,22
7437 Čalouníci a pracovníci v příbuzných oborech (vč. autočalouníků)	10	23	<b>100,42</b>	77,19	118,33	99,73
8161 Obsluha zařízení při výrobě a rozvodu elektřiny	3	15	<b>95,97</b>	83,49	111,00	95,45
8162 Obsluha parních turbín, ohříváčů a motorů	97	276	<b>102,84</b>	56,15	137,34	98,37
8163 Obsluha zařízení při úpravě, čištění a rozvodu vody	9	27	<b>103,42</b>	88,15	134,23	106,90
8164 Obsluha zařízení ve spalovně (spalování odpadků apod.)	5	29	<b>126,37</b>	95,76	152,00	124,16
8254 Obsluha kopírovacích strojů	26	46	<b>92,81</b>	72,00	144,47	101,21
8264 Obsluha strojů na bělení, barvení, čištění, praní, žehlení textilu	25	124	<b>67,39</b>	57,61	80,81	69,25
8321 Řidiči osobních a malých dodávkových automobilů, taxikáři	146	673	<b>106,03</b>	77,67	139,40	108,74
8322 Řidiči sanitních a rzp vozů	13	320	<b>126,59</b>	96,47	173,92	132,46
8323 Řidiči autobusů, trolejbusů a tramvajů	13	72	<b>118,01</b>	97,79	135,66	118,97
8324 Řidiči nákladních automobilů a tahačů	18	99	<b>94,15</b>	78,84	129,00	99,66
8326 Řidiči speciálních vozidel	7	33	<b>116,39</b>	79,13	144,77	111,97
9132 Pomocníci a uklízeči v kancelářích, hotelích, nemocnicích ap.	716	3 620	<b>59,47</b>	50,99	76,21	62,59
9133 Ruční praláci a žehlíři (kromě obsluhy strojů)	12	17	<b>68,83</b>	57,10	78,17	67,16

Revidované výsledky ke dni 10. 3. 2010

**Hodinový výdělek  
podle podskupin zaměstnání KZAM-R**

kraj: Hl. m. Praha

Podskupiny zaměstnání KZAM-R	Výběrový soubor		Medián	Diferenciace		Průměr
	počet org. jednotek	počet zaměst.		1. decil	9. decil	
			Kč/hod	Kč/hod	Kč/hod	Kč/hod
9141 Domovníci, správci domu	138	427	<b>83,91</b>	59,84	109,17	85,11
9142 Čističi oken	10	14	<b>74,11</b>	56,16	96,00	76,18
9143 Školníci vč. školníků - údržbářů	498	673	<b>73,70</b>	60,76	96,79	76,85
9144 Kostelníci, hrobníci	3	49	<b>91,42</b>	81,30	113,44	94,40
9151 Poslíčci, nosiči zavazadel a doručovatelé	8	10	<b>63,73</b>	47,66	89,37	64,94
9152 Vrátní, hlídači, uváděči a šatnářky	183	903	<b>63,79</b>	54,00	90,18	68,14
9161 Sběrači odpadků, popeláři	4	13	<b>94,75</b>	63,58	149,53	99,92
9162 Metaři, čističi záchodků, žump, kanálů a podobných zařízení	10	17	<b>88,28</b>	46,15	119,71	89,69
9169 Ostatní pracovníci v příbuzných oborech jinde neuvedení	8	19	<b>62,14</b>	47,43	103,31	69,34
9321 Pomocní a nekvalifikovaní montážní a manipulační dělníci	7	57	<b>90,73</b>	63,56	101,71	87,88
9323 Dělníci nádvorní skupiny (pomocní montéři)	8	21	<b>66,82</b>	52,13	90,11	72,73
9333 Vazači a nosiči břemen, přístavní dělníci (dokaři)	6	45	<b>74,31</b>	61,04	94,00	76,81
9339 Pomocní a nekvalif. pracovníci v dopravě, ve skladech, v telek.	45	298	<b>71,65</b>	58,52	103,93	77,18

**2. čtvrtletí 2007 RSCP - nepodnikatelská sféra**

NS-V6

Revidované výsledky ke dni 10. 3. 2010

**Hodinový výdělek  
podle kategorií zaměstnání**

kraj: Hl. m. Praha

Kategorie zaměstnání	Struktura zaměstnanců	Medián	Diferenciace		Průměr
			1. decil	9. decil	
	%	Kč/hod	Kč/hod	Kč/hod	Kč/hod
D Manuální pracovníci	11,0	<b>75,93</b>	54,94	130,82	85,79
T Nemanuální pracovníci	89,0	<b>141,22</b>	96,03	222,00	153,09
Relace D/T (%)		53,8	57,2	58,9	56,0
<b>C E L K E M - nepodnikatelská sféra</b>	<b>100</b>	<b>136,00</b>	<b>83,35</b>	<b>216,30</b>	<b>145,69</b>

manuální pracovníci - zaměstnanci s převážně manuálním charakterem práce (hlavní třída KZAM-R 6-9 a vybraná zaměstnání hl. třídy 5)

nemanuální pracovníci - zaměstnanci s převážně nemanuálním charakterem práce (hlavní třída KZAM-R 1-4 a vybraná zaměstnání hl. třídy 5)

**2. čtvrtletí 2007 RSCP - nepodnikatelská sféra**

NS-V8

Revidované výsledky ke dni 10. 3. 2010

**Hodinový výdělek  
podle pohlaví**

kraj: Hl. m. Praha

Pohlaví	Struktura zaměstnanců	Medián	Diferenciace		Průměr
			1. decil	9. decil	
	%	Kč/hod	Kč/hod	Kč/hod	Kč/hod
Muž	38,9	<b>154,20</b>	94,00	246,13	165,80
Žena	61,1	<b>127,73</b>	77,19	189,00	132,91
Relace Ž/M (%)		82,8	82,1	76,8	80,2
<b>C E L K E M - nepodnikatelská sféra</b>	<b>100</b>	<b>136,00</b>	<b>83,35</b>	<b>216,30</b>	<b>145,69</b>

## Hrubý měsíční plat a jeho složky, diference, placená doba v nepodnikatelské sféře

kraj: HL. m. Praha

**Medián hrubého měsíčního platu ..... 24 033 Kč/měs**

### Diference

1. decil - 10 % hrubých měsíčních platů menších než .....	15 089 Kč/měs
1. kvartil - 25 % hrubých měsíčních platů menších než .....	19 153 Kč/měs
Medián - 50 % hrubých měsíčních platů menších než .....	24 033 Kč/měs
3. kvartil - 25 % hrubých měsíčních platů větších než .....	30 392 Kč/měs
9. decil - 10 % hrubých měsíčních platů větších než .....	38 679 Kč/měs

**Průměr hrubého měsíčního platu ..... 26 000 Kč/měs**

### Vybrané složky hrubého měsíčního platu

prémie a odměny .....	4,9 %
příplatky za přesčas .....	0,6 %
příplatky ostatní .....	17,0 %
náhrady .....	6,7 %
odměny za pohotovost .....	0,5 %

**Průměrná placená doba ..... 174,4 hod/měs**

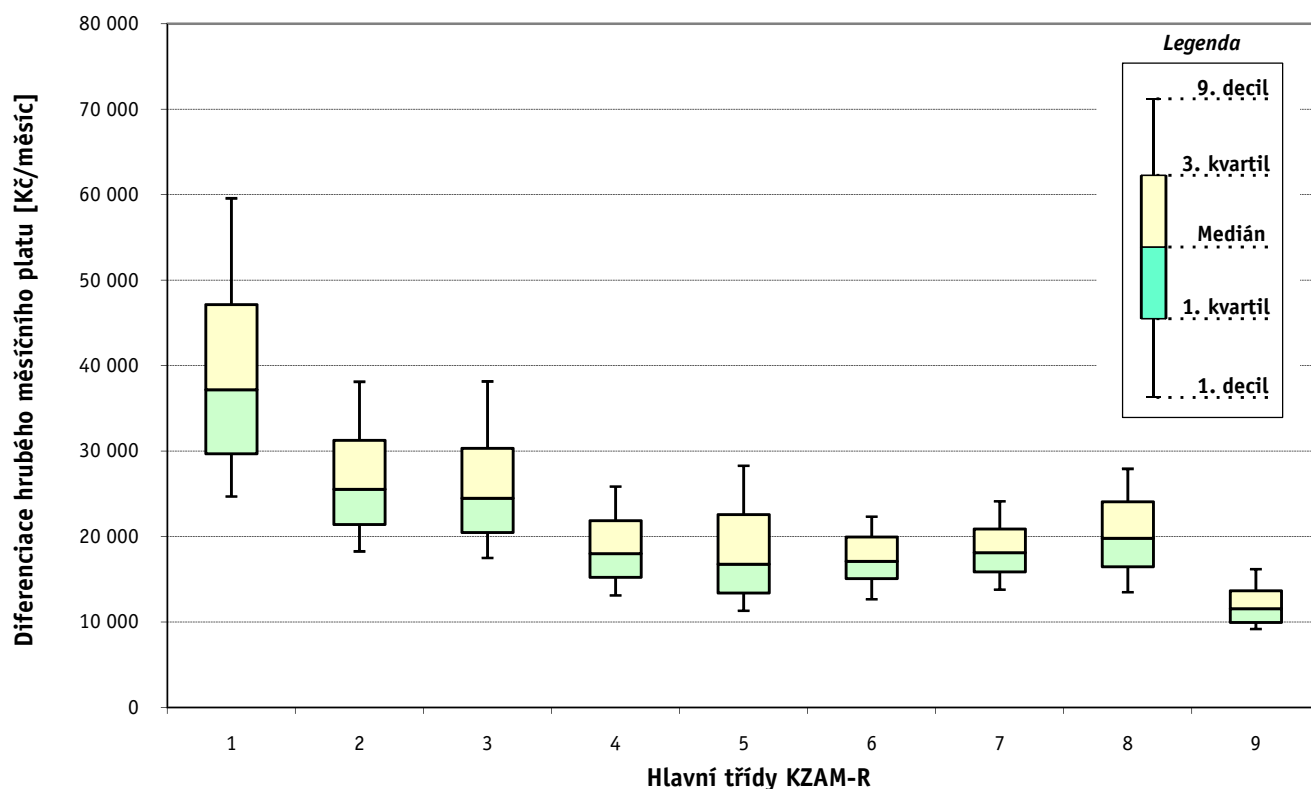
# 1. - 2. čtvrtletí 2007 RSCP - nepodnikatelská sféra

Revidované výsledky ke dni 10. 3. 2010

## Hrubý měsíční plat a jeho složky, diference, placená doba podle hlavních tříd zaměstnání KZAM-R

kraj: HL. m. Praha

Hlavní třída zaměstnání KZAM - R	Struktura zaměstnanců	Medián
	%	Kč/měs
0 Příslušníci armády	1,8	*
1 Zákodárci, vedoucí a řídicí pracovníci	6,3	37 178
2 Vědečtí a odborní duševní pracovníci	33,4	25 518
3 Techničtí (zdrav., pedagog.) pracovníci	39,2	24 476
4 Nižší administrativní pracovníci	4,3	17 995
5 Provozní pracovníci ve službách a obchodu	7,6	16 757
6 Dělníci v zemědělství, lesnictví a rybářství	0,2	17 108
7 Řemeslníci, výrobci a zpracovatelé	1,5	18 132
8 Obsluha strojů a zařízení	1,3	19 810
9 Pomocní a nekvalifikovaní pracovníci	4,3	11 575
<b>C E L K E M - nepodnikatelská sféra</b>	<b>100</b>	<b>24 033</b>

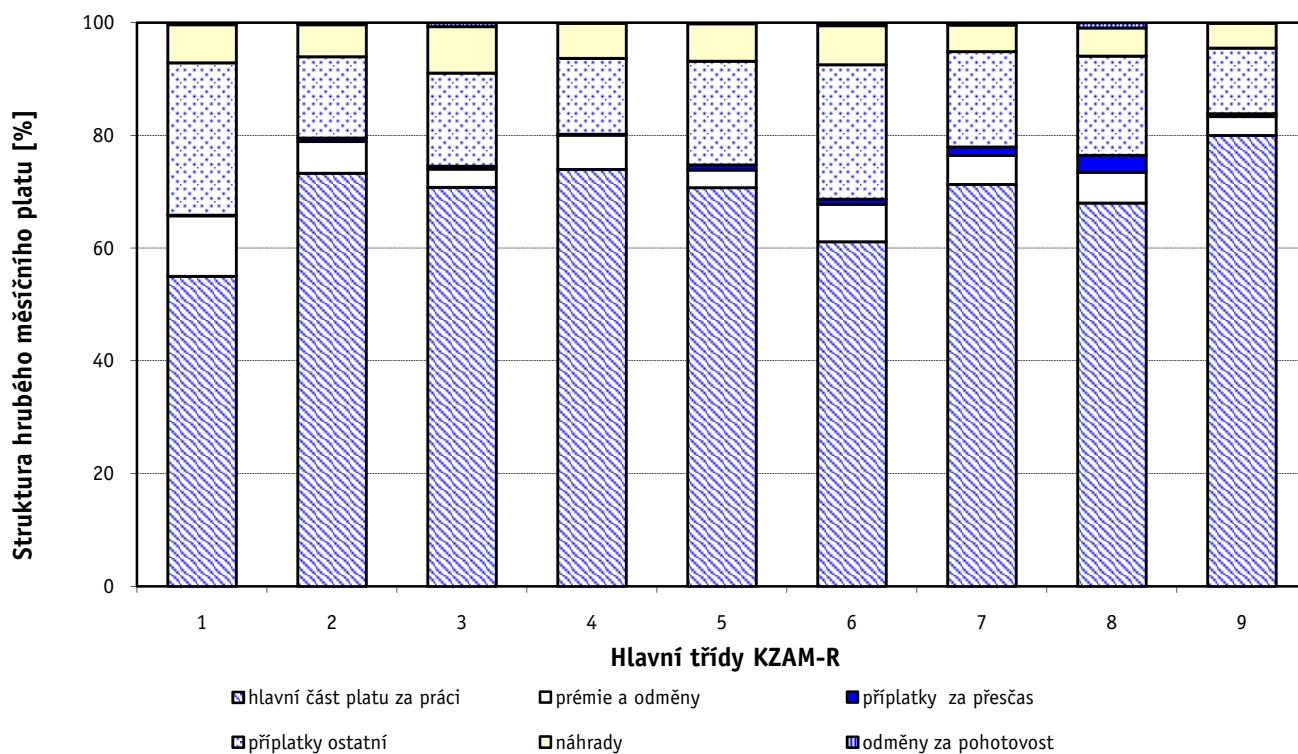




### Hrubý měsíční plat a jeho složky, diference, placená doba podle hlavních tříd zaměstnání KZAM-R

kraj: HL. m. Praha

Diference				Průměr	Vybrané složky hrubého měsíčního platu					Placená doba
1. decil	1. kvartil	3. kvartil	9. decil		prémie a odměny	příplatky za přesčas	příplatky ostatní	náhrady	odměny za pohotovost	
Kč/měs	Kč/měs	Kč/měs	Kč/měs	Kč/měs	%	%	%	%	%	hod/měs
*	*	*	*	*	*	*	*	*	*	*
24 679	29 711	47 150	59 588	40 322	10,7	0,1	27,0	6,8	0,3	173,8
18 264	21 430	31 281	38 114	27 631	5,6	0,6	14,4	5,7	0,3	175,2
17 505	20 459	30 313	38 161	26 402	3,2	0,5	16,5	8,2	0,7	172,3
13 108	15 242	21 872	25 859	18 987	6,1	0,1	13,5	6,3	0,1	173,8
11 318	13 397	22 577	28 291	18 556	3,1	0,9	18,4	6,6	0,2	173,8
12 651	15 087	19 958	22 341	17 549	6,6	0,9	23,8	6,9	0,5	175,7
13 787	15 860	20 901	24 115	18 740	5,1	1,5	16,9	4,7	0,4	182,6
13 481	16 451	24 083	27 930	20 564	5,4	3,0	17,6	5,0	0,9	187,4
9 179	9 943	13 672	16 195	12 210	3,4	0,5	11,7	4,4	0,1	175,1
<b>15 089</b>	<b>19 153</b>	<b>30 392</b>	<b>38 679</b>	<b>26 000</b>	<b>4,9</b>	<b>0,6</b>	<b>17,0</b>	<b>6,7</b>	<b>0,5</b>	<b>174,4</b>



Revidované výsledky ke dni 10. 3. 2010

### Hrubý měsíční plat a jeho složky, diference, placená doba podle podskupin zaměstnání KZAM-R

kraj: HL. m. Praha

Podskupiny zaměstnání KZAM-R	Počet zaměstnanců přepočtený podle placených měsíců	Medián
		Kč/měs
1124 Poradci prezidenta republiky, předsedy vlády, vedoucích ústředních orgánů	78	42 398
1125 Vedoucí pracovníci ústředních orgánů, které plní státní záležitosti	224	59 776
1126 Vedoucí kanceláře, sekretariátu ministra, předsedy, vyslance apod.	23	54 793
1127 Vedoucí pracovníci orgánů státní správy, správních úřadů	2 703	39 532
1128 Vyšší úředníci bezpečnosti a ochrany (policejní ředitel)	232	41 885
1150 Přednostové, tajemníci a vedoucí pracovníci okresních a obecních úřadů	946	37 272
1210 Ředitelé a prezidenti velkých organizací, podniků	538	39 964
1223 Vedoucí pracovníci ve stavebnictví a zeměměřičství	11	33 103
1225 Vedoucí pracovníci v restauracích a hotelích	190	18 354
1228 Vedoucí pracovníci v pečovatelských, úklidových a podobných službách	18	24 354
1229 Vedoucí pracovních dílčích celků jinde neuvedení (kulturních, zdravotn., školských)	350	32 772
1231 Vedoucí pracovníci finančních a hospodářských (správních) útvarů	302	33 942
1232 Vedoucí pracovníci personálních útvarů a útvarů průmyslových vztahů	57	35 399
1233 Vedoucí pracovníci obytných útvarů (včetně průzkumu trhu)	11	34 756
1234 Vedoucí pracovníci reklamních útvarů a útvarů pro styk s veřejností	37	31 715
1235 Vedoucí pracovníci zásobovacích útvarů	15	28 041
1236 Vedoucí pracovníci výpočetních útvarů	40	36 762
1237 Vedoucí pracovníci výzkumných a vývojových útvarů	56	36 059
1239 Vedoucí pracovníci ostatních útvarů jinde neuvedení	196	31 793
1315 Vedoucí, ředitelé v restauracích a hotelích	19	20 028
1318 Vedoucí, ředitelé pečovatelských, úklidových a podobných služeb	12	32 633
1319 Vedoucí, ředitelé malých organizací ostatní (kultura, zdravotnictví, školství)	162	30 489
2111 Fyzikové a astronomové	50	26 174
2113 Chemici	80	26 391
2114 Geologové, geofyzici, geodeti, hydrologové apod.	216	23 550
2119 Ostatní vědci a odborníci v příbuzných oborech jinde neuvedení	26	36 276
2121 Matematici a odborníci v příbuzných oborech	12	22 226
2122 Statisticy	69	21 743
2131 Projektanti a analytici výpočetních systémů	422	30 640
2132 Programátoři	171	24 491
2139 Ostatní odborníci zabývající se výpočetní technikou jinde neuvedení	935	27 109
2141 Hlavní architekti, architekti a plánovači měst, urbanisté, dopravních sítí	110	25 497
2142 Projektanti staveb a areálů, stavební inženýři	187	26 168
2143 Projektanti elektrotechnických zařízení, elektroinženýři	49	26 772
2144 Projektanti elektronických systémů a telekomunikačních sítí, inženýři - elektroniky	17	33 163
2146 Chemičtí inženýři, technologové	23	23 274
2149 Ostatní architekti, projektanti, konstruktéři a techničtí inženýři (tvůrčí pracovníci)	171	26 297
2211 Bakteriologové, biologové, ekologové, zoologové a odborníci v příbuzných oborech	698	25 666
2212 Farmakologové, anatomové, biochemici, fyziologové, patologové	172	33 162
2221 Lékaři, ordináři (kromě zubních lékařů)	3 516	37 455
2222 Zubní lékaři (dentisté)	45	34 222
2223 Veterinární lékaři	40	28 985
2224 Farmaceuti, magistři v lékárně, lékárníci	125	39 331
2225 Hygienici	112	30 096

### Hrubý měsíční plat a jeho složky, diference, placená doba podle podskupin zaměstnání KZAM-R

kraj: HL. m. Praha

Diference				Průměr	Vybrané složky hrubého měsíčního platu					Placená doba
1. decil	1. kvartil	3. kvartil	9. decil		prémie a odměny	příplatky za přesčas	příplatky ostatní	náhrady	odměny za pohotovost	
Kč/měs	Kč/měs	Kč/měs	Kč/měs	Kč/měs	%	%	%	%	%	hod/měs
31 408	35 002	51 626	56 688	43 514	9,3	0,0	23,9	6,2	0,2	173,2
43 101	49 175	73 473	83 264	63 518	20,0	0,2	29,3	6,9	0,5	174,0
25 758	36 278	69 399	93 386	55 050	19,5	0,0	29,0	6,7	0,0	173,4
28 249	32 825	49 218	62 390	42 880	8,7	0,0	26,5	7,0	0,4	173,5
29 660	35 970	49 325	57 602	44 124	5,3	0,5	30,0	7,7	0,9	173,4
26 459	30 478	46 921	55 353	39 942	15,4	0,1	26,8	6,3	0,1	173,7
28 856	33 320	47 618	55 561	42 470	11,8	0,1	32,5	6,2	0,1	173,8
28 483	29 326	39 675	44 404	35 820	5,1	0,0	32,5	6,2	1,9	173,3
15 355	16 626	20 270	24 603	19 243	4,8	0,1	21,1	2,2	0,0	173,8
21 980	23 326	26 882	29 213	25 410	9,8	0,0	23,0	5,8	0,0	173,1
21 873	26 313	47 677	63 236	39 718	13,8	0,4	30,2	7,2	0,6	174,6
23 974	28 320	43 870	58 925	38 415	13,9	0,2	29,2	7,1	0,4	175,5
26 471	29 302	53 983	66 417	41 670	14,8	0,2	28,7	6,5	0,2	175,7
26 986	31 807	53 826	57 368	38 999	13,7	0,1	30,9	6,6	1,0	173,6
19 252	23 379	36 596	49 758	32 844	15,1	0,6	28,4	6,9	0,0	174,8
23 273	25 872	33 933	51 821	32 026	10,6	0,0	27,0	5,5	0,6	172,7
29 679	32 872	46 521	55 727	40 487	10,3	0,4	30,6	6,8	1,0	175,3
29 993	32 237	44 336	54 331	40 424	12,5	0,0	27,6	7,1	0,0	173,3
21 905	27 026	37 458	47 417	33 302	14,4	0,1	27,2	7,2	0,2	173,5
16 530	18 747	27 630	33 326	22 811	4,3	1,4	22,8	4,1	0,0	177,4
14 445	27 100	47 540	57 610	35 371	17,4	0,0	29,0	7,4	0,0	173,2
26 240	28 008	36 048	43 987	33 274	7,9	0,1	29,1	6,6	0,0	173,2
17 714	22 163	31 862	35 959	27 129	2,3	0,0	17,6	5,8	0,0	172,6
19 774	22 230	30 425	34 344	27 090	2,1	0,0	12,9	7,0	0,0	173,4
17 705	19 656	28 035	31 982	24 289	5,2	0,0	8,5	5,6	0,0	173,3
23 830	31 836	40 410	43 263	35 012	1,3	0,0	14,5	10,3	0,1	168,0
13 925	17 438	34 203	41 818	27 783	4,6	0,0	18,5	5,8	0,0	173,4
17 797	19 378	26 313	30 945	23 078	3,0	0,0	15,3	6,9	0,0	173,1
22 640	26 359	34 209	38 424	30 787	3,1	0,1	17,1	7,2	0,4	173,2
16 612	21 298	29 069	32 961	25 168	5,6	0,1	18,1	6,5	0,7	173,8
19 312	22 755	31 986	37 886	27 988	4,9	0,2	16,9	6,9	0,6	173,2
18 990	22 098	28 532	33 986	26 558	8,8	0,0	20,2	5,9	0,0	172,6
19 869	21 481	31 182	34 982	27 173	7,2	0,0	17,1	6,5	0,1	173,4
23 799	25 386	30 894	39 402	28 917	7,2	0,5	15,8	6,2	1,3	174,9
25 479	26 466	57 876	68 016	41 920	21,5	3,7	13,5	7,3	1,7	184,0
20 076	22 018	26 612	27 581	23 776	7,3	0,0	9,1	5,7	0,0	173,4
19 573	21 727	32 460	37 606	27 554	5,4	0,2	19,7	6,7	0,1	173,9
18 191	20 849	31 496	38 784	27 245	5,3	0,3	14,1	6,5	0,2	174,0
20 389	26 077	38 434	45 179	32 874	3,3	0,8	17,4	6,7	0,6	176,7
21 192	28 548	49 382	65 312	41 223	10,9	3,4	15,9	5,8	1,6	187,5
20 818	28 692	42 499	48 743	35 924	4,6	1,1	18,3	5,6	0,0	177,0
22 855	27 081	33 991	39 363	30 765	0,5	0,2	8,7	7,2	0,3	174,1
29 688	34 696	45 403	52 878	41 030	6,5	2,4	27,8	6,6	0,0	180,8
18 514	24 921	38 155	43 856	31 346	6,5	0,0	15,4	5,9	0,0	173,4

Revidované výsledky ke dni 10. 3. 2010

### Hrubý měsíční plat a jeho složky, diference, placená doba podle podskupin zaměstnání KZAM-R

kraj: HL. m. Praha

Podskupiny zaměstnání KZAM-R	Počet zaměstnanců přepočtený podle placených měsíců	Medián
		Kč/měs
2311 Vědeckopedagogičtí pracovníci	47	26 332
2319 Ostatní učitelé na vysokých školách	10	22 033
2321 Učitelé všeobecně vzdělávacích předmětů	1 938	25 514
2322 Učitelé odborných předmětů	1 378	26 310
2323 Učitelé praktického vyučování (kromě mistrů)	54	25 003
2331 Učitelé základních škol	3 945	23 361
2332 Učitelé předškolní výchovy	1 684	17 783
2341 Učitelé všeobecně vzdělávacích předmětů na speciálních školách	571	24 776
2342 Učitelé odborných předmětů na speciálních školách	171	25 761
2343 Učitelé praktického vyučování na speciálních školách	42	25 511
2351 Specialisté zaměřeni na metody výuky	23	25 236
2353 Učitelé základních uměleckých škol (vč. soukromých)	517	24 049
2355 Učitelé pedagogických středisek a pedagogickopsychologických poraden	29	25 555
2356 Odborní pedagogové v zařízeních pro výkon ústavní a ochranné výchovy	63	27 764
2359 Ostatní odborní pedagogičtí pracovníci jinde neuvedení (odborní instruktoři)	178	26 272
2411 Odborní pracovníci na úseku účetnictví, financí, daní, apod., hlavní účetní	928	28 775
2412 Odborní pracovníci na úseku zaměstnaneckých, personálních věcí	465	26 335
2413 Odborní pracovníci v bankovníctví a pojišťovnictví	23	27 997
2419 Ostatní odborní pracovníci v oblasti podnikání	469	24 965
2421 Právníci, právní poradci (mimo advokacie a soudnictví)	625	32 151
2426 Právní asistenti, praktikanti a koncipienti	22	17 434
2429 Ostatní odborníci v právní oblasti jinde neuvedení	176	23 995
2431 Odborní archiváři (kromě řadových)	97	24 365
2432 Odborní pracovníci knihoven (kromě řadových)	812	19 892
2433 Odborní pracovníci v informacích (např. vti)	225	22 934
2434 Odborní pracovníci - kurátoři (muzeí, galérií)	210	23 354
2439 Ostatní odborní pracovníci kultury a osvěty jinde neuvedení	193	20 660
2441 Ekonomové - vědeckí pracovníci, specialisté, experti	330	26 831
2442 Sociologové, antropologové, archeologové, kriminologové	134	29 943
2443 Filozofové, historici, politologové	133	21 369
2445 Psychologové	233	26 123
2446 Odborní pracovníci v oblasti sociální péče (kromě řadových)	234	21 800
2447 Tlumočníci a překladatelé	31	24 298
2451 Spisovatelé, autoři, kritikové, novináři, redaktori	137	24 930
2452 Sochaři, malíři, umělečtí restaurátoři, grafici a výtvarníci	37	23 742
2453 Hudební skladatelé, dirigenti, zpěváci, hudebníci	791	22 624
2454 Choreografové, baletní mistři a tanečníci	91	25 026
2455 Režiséři, scenáristé, dramaturgové divadel a filmu rozhlasu a televize, vypravěči	35	23 479
2457 Herci (vč. loutkoherců), animátoři	195	21 487
2458 Umělečtí designéři a návrháři	15	17 021
2459 Ostatní umělečtí pracovníci jinde neuvedení	31	17 068
2470 Odborní administrativní pracovníci jinde neuvedení	11 393	26 740
3111 Technici ve fyzikálních a příbuzných oborech	109	19 155
3112 Stavební technici	227	25 069

### Hrubý měsíční plat a jeho složky, diference, placená doba podle podskupin zaměstnání KZAM-R

kraj: HL. m. Praha

Diference				Průměr	Vybrané složky hrubého měsíčního platu					Placená doba
1. decil	1. kvartil	3. kvartil	9. decil		prémie a odměny	příplatky za přesčas	příplatky ostatní	náhrady	odměny za pohotovost	
Kč/měs	Kč/měs	Kč/měs	Kč/měs	Kč/měs	%	%	%	%	%	hod/měs
17 825	23 423	29 617	40 077	28 341	4,2	0,0	14,5	6,1	0,0	175,3
17 608	19 157	28 555	30 409	23 936	7,0	0,0	10,7	6,9	0,0	173,3
20 260	22 819	28 392	32 570	26 108	2,8	0,3	16,1	3,6	0,0	174,3
21 512	23 968	28 885	31 773	26 592	2,6	0,1	15,4	4,1	0,0	173,8
19 720	21 540	30 320	33 546	26 058	5,4	0,2	15,8	5,3	0,0	173,8
19 143	21 334	25 690	29 140	23 826	2,7	0,3	10,0	3,7	0,0	174,3
14 941	16 525	19 354	21 279	18 070	2,5	0,0	6,6	4,8	0,0	173,6
18 837	21 682	28 281	31 431	25 172	3,0	0,2	15,9	4,6	0,0	173,9
20 209	23 300	29 540	32 534	26 569	2,6	0,4	15,4	3,4	0,0	174,2
20 630	22 581	30 591	34 776	26 588	3,5	0,0	14,9	3,6	0,0	173,5
21 072	24 323	32 079	35 170	27 226	4,3	0,0	11,0	5,0	0,0	173,4
18 827	21 397	26 090	29 913	24 177	2,6	0,0	9,5	3,8	0,0	173,4
21 000	23 515	28 288	32 052	25 904	2,9	0,3	12,0	3,5	0,0	174,2
20 713	23 828	32 702	37 717	28 674	3,0	0,1	20,1	7,3	0,5	173,5
17 437	21 754	31 565	37 982	27 176	3,1	0,1	15,5	5,6	2,2	173,4
20 226	23 336	34 045	37 855	29 167	8,4	0,1	18,7	6,6	0,0	173,7
20 532	23 232	30 026	35 029	27 068	7,1	0,1	16,8	7,4	0,0	173,7
22 149	24 500	31 989	45 917	29 918	4,8	0,0	18,1	7,0	0,3	173,6
16 959	20 676	31 400	38 578	26 942	11,3	0,1	22,2	9,1	0,3	172,7
23 328	26 956	38 317	47 025	33 837	9,7	0,0	19,3	6,5	0,0	173,3
16 198	16 646	18 120	23 884	18 618	1,7	0,0	4,1	4,4	0,0	172,7
19 114	21 192	27 503	32 416	25 837	7,8	0,0	13,3	8,3	0,0	173,4
15 868	18 737	31 798	35 627	25 350	8,1	0,0	16,0	5,5	0,0	173,2
15 922	17 772	22 452	26 338	20 744	3,3	0,1	9,4	5,4	0,0	173,5
18 294	20 184	27 301	32 772	24 777	5,7	0,1	14,6	6,4	0,0	173,2
17 296	19 912	25 244	28 619	23 004	1,6	0,0	8,7	5,9	0,1	173,3
14 752	16 693	24 461	31 044	21 646	5,0	0,1	16,0	4,8	0,0	180,0
19 655	21 767	32 274	38 090	28 004	8,8	0,1	19,5	6,3	0,0	174,1
18 817	22 390	35 980	41 666	29 945	2,9	0,0	15,3	5,2	0,0	173,1
16 568	18 555	24 138	28 161	22 468	1,4	0,0	7,8	6,1	0,0	173,4
19 784	22 137	30 362	34 256	27 192	3,7	0,1	12,4	6,7	0,0	173,3
14 891	17 071	25 517	29 301	21 774	7,6	0,1	13,9	5,6	0,5	172,6
17 420	22 487	28 467	30 311	24 847	3,2	0,0	16,5	9,0	0,1	169,1
17 509	22 050	27 568	30 405	25 173	4,0	0,1	15,6	7,4	0,0	175,7
16 425	17 051	27 417	30 677	22 887	2,2	0,0	12,5	6,4	0,0	173,2
18 791	20 410	25 230	29 171	23 424	2,1	0,0	8,9	1,2	0,0	173,1
19 758	21 053	29 402	34 597	26 008	5,6	0,0	18,6	1,1	0,0	175,9
15 379	20 180	28 992	35 808	26 326	6,1	0,1	18,6	2,0	0,0	184,0
17 018	18 545	28 307	35 949	25 110	3,5	0,0	12,4	0,7	0,0	192,8
13 814	14 788	19 977	34 750	20 322	7,7	0,1	22,5	2,2	0,0	173,2
12 604	13 630	19 613	25 893	19 541	6,0	0,0	20,5	2,3	0,0	184,3
18 986	22 146	31 888	36 722	27 542	5,4	0,1	14,2	6,8	0,1	173,5
14 498	16 789	21 964	25 288	20 049	1,3	0,5	11,6	4,0	0,4	172,6
18 402	22 036	28 677	32 334	25 360	7,1	0,0	16,7	6,6	0,8	173,6

Revidované výsledky ke dni 10. 3. 2010

### Hrubý měsíční plat a jeho složky, diference, placená doba podle podskupin zaměstnání KZAM-R

kraj: HL. m. Praha

Podskupiny zaměstnání KZAM-R	Počet zaměstnanců přepočtený podle placených měsíců	Medián
		Kč/měs
3113 Elektrotechnici	42	23 882
3114 Elektronici a technici v radiokomunikacích a telekomunikacích	77	24 112
3115 Strojírenští technici	22	24 583
3116 Chemičtí technici	28	21 073
3118 Technici v kartografii, kresliči a zeměměřiči	321	19 300
3119 Ostatní techničtí pracovníci jinde neuvedení	910	24 095
3121 Poradci ve výpočetní technice	107	23 933
3122 Operátoři a obsluha výpočetní techniky	515	21 443
3129 Ostatní technici ve výpočetní technice jinde neuvedení	77	20 916
3131 Fotografové (včetně uměleckých)	34	18 384
3132 Obsluha zařízení pro záznam zvuku,obrazu,operátoři kamery	62	20 845
3133 Obsluha vysílacího a telekomunikačního zařízení (vč. telegrafu)	65	23 802
3134 Obsluha lékařských zařízení	416	26 681
3139 Obsluha ostatních optických a elektronických zařízení jinde neuvedená	43	18 858
3143 Piloti, navigátoři a letečtí technici	170	31 166
3151 Kolaudační technici a technici protipožární ochrany	133	34 585
3152 Bezpečnostní technici a technici pro kontrolu zdravotní nezávadnosti a jakosti	740	21 244
3211 Technici a laboranti v oblasti biologie a v příbuzných oborech	1 242	23 016
3212 Technici v agronomii, v lesnictví a v zemědělství	37	23 626
3221 Asistenti zdravotníků	20	20 593
3222 Asistenti hygienické služby	160	22 029
3223 Dietetici a odborníci na výživu	106	21 105
3225 Zubní asistenti	35	23 551
3226 Rehabilitační a fyzioterapeutičtí pracovníci (vč. odborných masérů)	513	20 398
3227 Veterinární asistenti	16	20 053
3228 Farmaceutičtí asistenti	170	23 426
3229 Ostatní střední zdravotničtí pracovníci jinde neuvedení	78	23 704
3231 Ošetřovatelé, všeobecné zdravotní sestry	6 259	24 574
3232 Ženské sestry, porodní asistentky	390	22 789
3233 Sestry pro péči o dítě	830	23 340
3234 Sestry pro psychiatrickou péči	442	27 331
3235 Sestry pro intenzivní péči	1 337	26 695
3311 Vychovatelé v družinách, klubech, domovech dětí a mládeže apod.	1 019	17 782
3312 Vedoucí zájmových kroužků (z povolání)	104	20 310
3320 Pedagogové pro předškolní výchovu	96	17 216
3331 Vychovatelé na speciálních školách	140	19 027
3332 Vychovatelé školského zařízení pro výkon ústavní a ochranné výchovy	111	23 527
3341 Instruktoři a mistři odborné výchovy	357	21 565
3342 Pedagogové v oblasti dalšího vzdělávání	26	23 368
3349 Ostatní pedagogové jinde neuvedení	78	29 919
3416 Nákupčí	170	21 046
3421 Obchodní agenti	98	21 556
3422 Odbytoví a přepravní agenti	216	21 625
3423 Zprostředkovatelé práce a agenti pracovních úřadů	92	20 051

### Hrubý měsíční plat a jeho složky, diference, placená doba podle podskupin zaměstnání KZAM-R

kraj: HL. m. Praha

Diference				Průměr	Vybrané složky hrubého měsíčního platu					Placená doba
1. decil	1. kvartil	3. kvartil	9. decil		prémie a odměny	příplatky za přesčas	příplatky ostatní	náhrady	odměny za pohotovost	
Kč/měs	Kč/měs	Kč/měs	Kč/měs	Kč/měs	%	%	%	%	%	hod/měs
16 295	18 739	25 407	29 571	22 962	3,3	0,6	17,7	5,2	2,1	174,8
17 799	21 509	28 311	30 172	24 450	2,7	0,0	13,0	5,1	0,8	172,5
17 004	18 337	28 069	31 461	23 981	3,9	0,0	18,2	7,3	1,2	173,5
14 179	17 443	23 537	24 415	20 312	1,5	0,0	11,0	6,7	0,0	173,4
15 073	16 757	21 715	24 301	19 422	6,5	0,0	6,8	6,4	0,0	173,3
17 763	20 961	29 201	34 029	25 532	5,4	0,7	19,1	5,8	0,4	176,0
18 006	21 096	27 943	31 635	24 610	6,3	0,2	16,6	6,6	0,1	174,1
15 887	18 151	24 984	29 462	22 068	5,2	0,3	16,5	6,5	0,7	172,7
14 561	16 671	23 708	26 876	20 686	4,1	0,1	20,7	5,7	0,0	173,3
13 684	15 788	22 090	24 448	19 255	4,0	0,0	17,9	7,5	0,0	173,1
15 651	16 840	22 948	34 943	22 332	6,3	1,2	18,2	4,4	0,0	186,4
20 498	22 257	25 667	28 368	24 338	2,0	0,1	15,6	6,5	1,5	174,9
19 054	22 642	31 838	39 806	28 128	5,6	3,4	14,9	6,8	1,3	185,3
13 721	16 012	21 459	22 959	20 156	4,9	2,3	17,8	0,8	0,0	205,9
24 315	27 389	41 374	62 420	37 173	1,5	0,3	26,9	5,9	0,3	174,5
23 453	29 056	39 501	43 009	34 539	3,7	0,2	10,8	7,0	2,6	166,1
17 612	19 167	26 249	31 857	23 533	2,4	0,7	16,9	6,5	0,5	172,4
17 581	20 190	27 704	33 692	24 733	5,5	1,8	11,9	6,4	0,6	179,9
17 444	19 645	27 754	30 473	23 972	3,9	0,4	13,1	7,6	0,9	175,6
14 190	18 490	25 660	29 297	21 836	2,2	0,4	15,5	5,5	0,0	174,4
17 924	19 044	24 380	25 405	21 928	6,6	0,0	11,3	6,0	0,1	173,3
16 622	18 301	24 004	26 507	21 553	3,2	0,8	10,8	5,6	0,1	175,3
19 102	21 770	25 477	29 476	24 071	11,3	0,0	10,7	5,3	0,0	173,3
15 881	17 839	23 111	26 257	20 791	3,0	0,5	11,8	6,9	0,1	174,4
17 877	19 091	20 988	23 187	20 269	0,5	0,0	5,3	5,8	0,0	173,3
17 891	20 769	26 089	29 737	23 763	3,7	0,7	17,9	5,9	0,0	175,5
17 736	20 476	27 355	32 336	24 227	1,6	1,8	20,3	5,2	0,0	177,5
19 052	21 490	28 059	31 942	25 289	4,4	1,5	17,3	5,8	0,4	174,5
17 943	20 104	26 699	29 049	23 539	1,3	0,5	18,5	5,1	0,0	168,4
18 738	20 776	26 695	30 279	24 303	2,6	1,3	16,6	5,2	0,0	172,5
21 487	23 925	30 456	32 850	27 329	0,8	2,2	20,3	6,9	0,0	178,9
20 782	23 489	29 601	32 629	26 818	2,3	2,6	21,9	5,7	0,2	177,1
14 298	15 928	20 179	23 237	18 494	2,8	0,2	10,3	4,4	0,1	174,0
15 948	17 830	23 610	27 190	21 149	3,8	0,2	16,3	8,5	0,0	173,7
14 793	15 772	18 664	20 449	17 580	2,3	0,0	6,1	3,6	0,0	172,8
14 273	16 759	21 397	23 009	19 359	3,2	0,4	14,6	4,5	0,0	174,2
19 205	21 382	27 106	30 521	24 325	3,4	0,3	20,5	8,2	0,4	175,4
18 220	19 755	23 487	26 444	21 975	4,2	0,0	13,4	4,3	0,0	173,5
20 842	21 336	27 780	30 063	25 234	0,4	0,0	13,7	1,4	0,0	173,2
17 101	25 506	37 212	42 475	30 588	1,3	0,0	15,2	11,0	0,2	167,5
17 273	19 133	23 061	25 076	21 371	3,4	0,1	16,8	6,2	0,3	174,1
15 097	17 712	24 132	28 022	22 234	9,0	0,1	18,3	7,2	0,0	178,3
16 941	19 278	24 476	28 021	22 397	7,6	1,2	18,1	5,5	0,1	177,0
16 688	18 667	21 439	22 685	19 781	0,6	0,0	12,1	6,2	0,0	173,5



Revidované výsledky ke dni 10. 3. 2010

### Hrubý měsíční plat a jeho složky, diference, placená doba podle podskupin zaměstnání KZAM-R

kraj: HL. m. Praha

Podskupiny zaměstnání KZAM-R	Počet zaměstnanců přepočtený podle placených měsíců	Medián
		Kč/měs
3429 Ostatní obchodní agenti a makléři jinde neuvedení	82	20 680
3431 Odborné sekretářky, sekretáři	1 716	18 843
3433 Pracovníci v oblasti účetnictví, fakturace, rozpočetnictví, kalkulace	2 414	22 769
3434 Pracovníci v oblasti statistiky a matematiky	118	22 872
3435 Pracovníci v oblasti práce a mezd (kromě účetních)	48	24 310
3436 Referenti osobních oddělení	285	24 149
3439 Ostatní odborní administrativní pracovníci jinde neuvedení	6 621	25 214
3442 Berní a daňoví pracovníci	2 094	22 462
3443 Pracovníci sociálního a důchodového zabezpečení	697	18 592
3444 Pracovníci pasových oddělení a oddělení udělovajících povolení	175	22 685
3449 Ostatní celní a daňoví pracovníci a pracovníci v příbuzných oborech	501	32 678
3451 Policejní inspektoři, komisaři	7 762	32 064
3460 Sociální pracovníci	607	21 291
3471 Aranžéři, průmysloví a komerční návrháři, bytoví architekti	25	18 378
3479 Ostatní pracovníci umění a zábavy jinde neuvedení	166	17 715
3482 Trenéři, cvičitelé a úředníci sportovních podniků a klubů	200	24 401
4111 Písařky - opisovačky, stenotypistky	557	15 291
4112 Kancelářští a manipulační pracovníci a obsluha zařízení na zpracování textu	383	17 679
4113 Pracovníci přípravy dat výpočetní techniky	112	15 760
4115 Sekretářky, sekretáři	1 301	20 901
4121 Nižší účetní	81	18 034
4122 Nižší statistici	14	21 313
4131 Úředníci ve skladech	303	17 074
4133 Úředníci v dopravě a v přepravě (dispečeri, kontrolori apod.)	112	25 433
4141 Řadoví knihovníci, archiváři, evidenční pracovníci	564	18 224
4142 Poštovní doručovatelé, úředníci v třídárnách	118	14 970
4190 Ostatní nižší úředníci jinde neuvedení	577	18 442
4211 Pokladníci (v bankách, pojišťovnách, spořitelnách, na poště)	143	17 333
4214 Prodavači vstupenek, jízdenek apod.	46	15 137
4216 Inkasisté (výběrčí dluhů)	11	24 287
4222 Recepční	65	17 431
4223 Telefonisté	157	14 247
4224 Informátoři	94	18 868
5113 Průvodci (turistických zájezdů, historických a kulturních památek)	22	16 609
5121 Pracovníci dohlížející nad obsluhujícím personálem, hospodyně	380	16 876
5122 Kuchaři	2 181	12 250
5123 Číšníci, servírky	71	22 476
5131 Dětské pěstitelky, pečovatelky, pomocní vychovatelé	25	14 582
5132 Pečovatelé a pomocní ošetřovatelé v zařízeních sociální péče, v nemocnicích	2 491	16 730
5133 Pečovatelé v domácnosti	230	14 702
5139 Ostatní pečovatelé a pomocní ošetřovatelé jinde neuvedení	86	14 812
5144 Maséři	16	15 320
5161 Hasiči, požárníci	56	20 508
5162 Pracovníci bezpečnostních orgánů (např. policisté, strážníci)	1 463	26 094



### Hrubý měsíční plat a jeho složky, diference, placená doba podle podskupin zaměstnání KZAM-R

kraj: HL. m. Praha

Diference				Průměr	Vybrané složky hrubého měsíčního platu					Placená doba
1. decil	1. kvartil	3. kvartil	9. decil		prémie a odměny	příplatky za přesčas	příplatky ostatní	náhrady	odměny za pohotovost	
Kč/měs	Kč/měs	Kč/měs	Kč/měs	Kč/měs	%	%	%	%	%	hod/měs
14 866	16 567	24 023	27 408	20 752	6,3	0,1	17,8	6,3	0,0	173,5
14 704	16 665	21 403	24 850	19 546	4,9	0,1	14,1	6,7	0,1	173,5
17 110	19 579	26 057	29 898	23 305	6,5	0,1	16,5	6,6	0,0	174,0
15 002	17 018	25 290	28 491	22 166	9,5	0,0	15,4	6,5	0,0	173,4
18 300	21 381	28 370	36 374	25 838	10,1	0,2	18,5	5,9	0,0	174,3
17 960	21 094	27 186	30 411	24 599	8,2	0,1	19,0	6,8	0,0	173,9
17 172	20 506	36 732	46 581	29 276	4,2	0,1	19,3	8,1	0,8	172,0
18 457	20 337	24 598	26 949	22 601	0,9	0,1	12,7	5,4	0,0	173,9
14 563	16 341	20 906	22 779	18 838	3,5	0,1	10,3	6,3	0,0	172,9
18 502	20 240	26 252	29 197	23 517	6,0	0,0	11,2	6,2	0,0	173,4
24 372	27 888	39 140	43 551	33 551	7,2	0,0	17,9	7,7	0,0	171,3
24 067	27 497	37 772	42 646	32 870	0,2	0,0	15,6	13,7	1,7	164,3
15 868	17 881	24 275	27 132	21 387	5,5	0,1	15,1	6,6	0,7	172,6
12 940	13 708	22 955	24 367	18 646	4,1	0,0	14,0	5,3	0,0	172,9
13 675	15 099	21 844	25 963	19 503	3,8	0,1	12,6	3,1	0,0	178,5
18 486	21 048	28 942	33 337	25 177	1,9	0,0	13,7	4,0	0,0	172,1
11 614	13 239	16 845	18 165	15 204	2,2	0,0	4,3	6,6	0,1	173,6
12 725	15 064	21 470	24 808	18 889	3,8	0,1	14,5	6,5	0,0	173,8
13 334	14 953	18 403	22 433	16 885	2,9	0,1	11,3	5,5	0,0	172,7
14 895	17 597	24 102	27 951	21 296	9,9	0,1	16,1	6,5	0,0	173,6
13 163	14 673	24 674	27 480	19 887	5,2	0,0	14,4	6,5	0,0	173,8
16 804	18 852	22 936	27 325	21 395	4,8	0,0	19,1	5,7	0,0	173,9
13 566	15 483	19 403	22 121	17 588	4,5	0,2	15,8	6,5	0,0	174,3
17 447	21 740	29 045	31 655	25 055	6,2	0,6	21,3	6,1	0,1	176,1
13 576	15 584	21 552	25 171	18 899	3,3	0,0	9,3	5,7	0,0	173,4
12 278	13 773	17 019	20 657	15 753	4,1	0,1	8,5	5,5	0,0	173,9
13 950	15 683	22 653	26 277	19 470	5,6	0,1	12,3	6,1	0,1	173,7
12 487	14 800	20 277	23 567	18 004	5,4	0,1	15,5	6,5	0,1	174,4
12 274	14 168	17 143	19 006	15 961	9,1	0,3	15,0	4,3	0,0	180,9
17 533	22 363	27 063	31 959	24 929	10,5	0,0	14,6	6,5	0,0	173,1
12 603	14 926	20 273	23 244	17 871	4,6	0,9	21,7	5,8	0,0	172,5
10 752	12 474	18 270	20 866	15 284	3,8	0,9	17,6	6,1	0,5	173,1
11 887	15 239	21 411	25 129	18 867	8,2	0,3	15,0	5,1	0,0	174,3
9 905	11 681	21 952	23 676	16 661	6,2	0,1	19,6	6,8	0,0	196,3
11 030	12 809	20 169	22 517	17 000	3,5	0,4	15,3	5,1	0,0	173,4
10 220	11 000	14 750	18 099	13 458	3,8	0,4	12,0	3,5	0,0	174,3
15 262	18 325	30 051	31 240	23 762	14,3	0,7	21,9	5,9	0,0	177,9
11 764	13 227	16 077	17 379	14 563	2,1	0,0	12,4	3,9	0,0	173,0
13 196	14 633	19 037	21 762	17 135	3,0	1,6	16,6	6,2	0,2	175,7
12 791	13 370	15 210	16 393	14 588	3,0	0,4	13,8	4,8	0,0	175,0
12 364	13 319	16 639	17 697	15 120	2,3	0,4	15,9	7,5	0,0	171,4
13 367	14 192	19 656	21 741	16 904	9,6	0,3	11,5	3,8	0,0	174,8
16 221	18 151	23 508	33 623	22 415	1,7	1,8	16,1	5,0	2,0	178,7
18 536	22 755	29 212	32 588	25 838	3,7	1,2	25,9	6,9	0,1	173,5

Revidované výsledky ke dni 10. 3. 2010

### Hrubý měsíční plat a jeho složky, diference, placená doba podle podskupin zaměstnání KZAM-R

kraj: HL. m. Praha

Podskupiny zaměstnání KZAM-R	Počet zaměstnanců přepočtený podle placených měsíců	Medián
		Kč/měs
5169 Ostatní pracovníci ochrany a ostrahy jinde neuvedení	331	14 191
5211 Prodavači v obchodech	116	15 283
6113 Zahradníci a pěstitelé zahradních plodin a sazenic	108	15 569
6129 Ostatní chovatelé, ošetřovatelé zvířat jinde neuvedení (v rezervacích, stájích apod.)	26	17 505
7122 Zedníci, kameníci, omítkáři	49	16 924
7124 Tesaři a truhláři	54	16 617
7125 Stavební montážníci	139	16 736
7129 Ostatní stavební dělníci hlavní stavební výroby a pracovníci v ostatních oborech	61	19 319
7136 Instalatéři, potrubáři, stavební zámečníci, klempíři	250	19 128
7137 Stavební a provozní elektrikáři	157	19 294
7141 Malíři a tapetáři	32	17 381
7222 Nástrojaři, kovomodeláři, kovodělníci, zámečníci	193	17 348
7227 Umělečtí zámečníci a umělečtí kováři	12	17 779
7231 Mechanici a opraváři motorových vozidel	153	19 869
7232 Mechanici a opraváři leteckých motorů a zařízení	20	24 249
7241 Elektromechanici, opraváři a seřizovači různých typů elektrických zařízení	72	17 915
7243 Mechanici, seřizovači, opraváři elektronických zařízení	51	21 637
7244 Telefonní a telegrafní mechanici, montéři a opraváři	22	20 305
7311 Výrobci, mechanici a opraváři přesných přístrojů a zařízení	13	21 614
7341 Tiskaři, sazeči (kromě obsluhy tiskárenských strojů)	12	18 358
7345 Knihvazači a pracovníci v příbuzných oborech	17	14 602
7412 Zpracovatelé pekárenských a cukrářských výrobků	14	15 729
7422 Umělečtí truhláři, řezbáři, výrobci a opraváři výrobků ze dřeva vč. opravářů	51	17 986
7433 Dámští a pánské krejčí a kloboučníci včetně opravářů oděvů	149	15 825
7437 Čalouníci a pracovníci v příbuzných oborech (včetně autočalouníků)	21	17 649
8161 Obsluha zařízení při výrobě a rozvodu elektřiny	16	17 488
8162 Obsluha parních turbín, ohřivačů a motorů	179	19 647
8163 Obsluha zařízení při úpravě, čištění a rozvodu vody	27	19 014
8164 Obsluha zařízení ve spalovně (spalování odpadků apod.)	28	22 738
8254 Obsluha kopírovacích strojů	39	16 580
8264 Obsluha strojů na bělení, barvení, čištění, praní, žehlení textilu	110	11 896
8321 Řidiči osobních a malých dodávkových automobilů, taxikáři	616	20 316
8322 Řidiči sanitních a rzp vozů	176	23 085
8323 Řidiči autobusů, trolejbusů a tramvají	68	25 470
8324 Řidiči nákladních automobilů a tahačů	95	18 230
8326 Řidiči speciálních vozidel	33	20 935
9132 Pomocníci a uklízeči v kancelářích, hotelích, nemocnicích a jiných zařízeních	2 641	10 430
9133 Ruční pradláči a žehlíři (kromě obsluhy strojů)	12	12 414
9141 Domovníci, správci domu	340	15 464
9143 Školníci vč. školníků - údržbářů	594	12 840
9152 Vrátní, hlídači, uváděči a šatnářky	498	12 276
9161 Sběrači odpadků, popeláři	10	16 452
9162 Metaři, čističi záchodků, žump, kanálů a podobných zařízení	15	15 250
9169 Ostatní pracovníci v příbuzných oborech jinde neuvedení	14	11 664

### Hrubý měsíční plat a jeho složky, diference, placená doba podle podskupin zaměstnání KZAM-R

kraj: HL. m. Praha

Diference				Průměr	Vybrané složky hrubého měsíčního platu					Placená doba
1. decil	1. kvartil	3. kvartil	9. decil		prémie a odměny	příplatky za přesčas	příplatky ostatní	náhrady	odměny za pohotovost	
Kč/měs	Kč/měs	Kč/měs	Kč/měs	Kč/měs	%	%	%	%	%	hod/měs
11 387	12 124	17 657	21 361	15 598	2,1	1,2	24,8	6,3	0,1	174,6
13 113	13 877	16 456	17 984	15 532	8,1	0,5	15,8	6,3	0,0	175,5
11 605	13 614	18 008	20 923	15 996	5,0	0,7	19,3	5,3	1,1	175,5
11 850	15 737	20 276	27 774	18 740	3,1	2,6	19,0	6,4	0,9	183,7
13 905	15 385	19 965	21 639	17 646	4,7	0,6	15,7	5,7	0,1	175,3
12 890	13 805	19 888	21 519	17 701	4,3	0,3	13,6	4,3	0,0	188,7
13 136	14 398	20 221	23 669	18 567	7,6	2,1	20,2	0,9	0,0	202,9
14 113	14 407	22 106	25 187	19 329	3,7	1,0	15,7	5,0	0,0	177,9
15 285	16 956	21 338	24 611	19 453	5,0	2,7	16,3	5,3	0,8	183,4
15 333	17 500	21 839	24 153	19 781	4,3	2,2	19,0	5,3	1,1	182,4
14 430	16 125	18 566	22 888	18 231	5,3	0,6	14,4	5,0	0,1	183,8
13 776	15 278	19 509	22 226	17 720	4,9	1,6	15,9	5,6	0,6	179,7
14 437	16 022	19 073	19 801	17 682	5,8	0,2	12,4	1,8	0,0	184,4
15 442	18 093	22 194	24 638	20 014	7,6	0,6	18,9	5,9	0,2	176,3
22 290	23 170	27 450	28 460	25 506	2,2	1,3	22,2	5,0	0,0	178,2
14 601	16 214	22 061	24 384	18 792	4,0	1,2	13,7	5,1	1,1	177,6
17 413	19 381	25 397	27 123	22 462	6,1	3,6	20,7	4,9	0,4	183,8
17 104	18 133	21 952	24 115	20 686	2,8	2,0	14,4	6,7	0,1	180,5
16 327	17 836	23 468	24 378	20 795	2,9	2,5	14,4	5,3	2,7	186,8
11 930	14 785	22 893	25 952	19 020	3,1	0,3	15,2	4,3	0,0	175,1
12 371	13 940	21 058	24 195	16 539	4,5	0,0	15,3	6,2	0,0	172,4
11 540	14 216	18 024	24 949	16 630	8,2	1,3	18,0	6,8	0,0	178,5
14 682	15 831	20 910	22 553	18 330	5,3	1,0	15,6	5,0	0,1	179,0
11 733	13 062	16 931	19 842	15 820	3,6	0,6	14,4	2,1	0,0	183,7
14 141	16 173	18 525	20 268	17 683	4,5	0,7	14,3	4,9	0,0	181,7
15 063	17 190	18 074	23 617	18 028	1,8	3,7	16,7	6,8	0,0	186,1
15 031	17 211	22 546	23 930	19 612	2,0	1,3	21,7	5,1	0,0	176,3
15 760	17 124	21 346	24 092	19 391	2,9	1,9	20,3	5,5	1,1	180,0
18 809	19 565	25 312	27 364	23 137	4,7	4,7	24,8	5,5	0,0	188,3
12 456	14 689	20 525	22 568	17 468	5,8	0,2	14,8	4,9	0,0	174,0
10 318	10 924	13 359	14 498	12 248	2,5	0,4	17,1	6,2	0,0	175,1
14 896	17 135	25 565	29 492	21 700	7,0	3,1	16,7	4,9	1,5	190,6
17 382	20 045	25 889	29 092	23 162	3,2	5,0	16,4	5,0	0,4	193,8
18 718	22 608	29 056	30 946	25 377	6,2	4,3	17,1	4,2	1,4	201,1
13 929	16 672	20 633	23 574	18 759	5,6	3,6	18,0	4,6	0,5	192,8
15 689	17 875	22 547	24 953	20 470	12,7	2,1	18,8	3,7	1,0	181,1
8 960	9 513	11 985	13 663	11 029	2,8	0,3	9,6	4,0	0,0	174,4
10 085	11 302	12 930	13 739	12 497	3,1	0,8	16,6	3,1	0,0	185,4
10 802	12 738	17 259	21 068	15 618	3,5	0,6	12,1	5,4	0,4	176,1
10 631	11 437	14 883	16 810	13 363	3,7	0,1	13,4	3,3	0,0	173,8
9 315	10 227	14 416	16 243	12 677	3,4	0,9	16,5	5,4	0,0	176,8
11 408	13 251	23 110	23 500	17 631	9,8	0,0	17,9	6,9	0,0	173,7
11 884	14 609	16 159	17 603	15 080	5,0	0,2	13,5	3,6	0,6	174,0
10 580	10 970	17 740	20 100	13 798	2,5	0,5	11,7	6,9	0,5	175,1

**1. - 2. čtvrtletí 2007 RSCP - nepodnikatelská sféra**

Revidované výsledky ke dni 10. 3. 2010

**Hrubý měsíční plat a jeho složky, diference, placená doba  
podle podskupin zaměstnání KZAM-R**

kraj: HL. m. Praha

Podskupiny zaměstnání KZAM-R	Počet zaměstnanců přepočtený podle placených měsíců	Medián
		Kč/měs
9321 Pomocní a nekvalifikovaní montážní a manipulační dělníci	42	<b>16 074</b>
9323 Dělníci nádvorní skupiny (pomocní montéři)	20	<b>13 541</b>
9333 Vazači a nosiči břemen, přístavní dělníci (dokaři)	39	<b>13 955</b>
9339 Pomocní a nekvalifikovaní pracovníci v dopravě, ve skladech, v telekomunikacích	261	<b>12 805</b>

**Hrubý měsíční plat a jeho složky, diferenciacie, placená doba  
podle podskupin zaměstnání KZAM-R**

kraj: **HL. m. Praha**

Diferenciace				Průměr	Vybrané složky hrubého měsíčního platu					Placená doba
1. decil	1. kvartil	3. kvartil	9. decil		prémie a odměny	příplatky za přesčas	příplatky ostatní	náhrady	odměny za pohotovost	
Kč/měs	Kč/měs	Kč/měs	Kč/měs	Kč/měs	%	%	%	%	%	hod/měs
13 670	15 075	16 936	19 666	16 655	9,3	0,4	12,7	5,4	0,1	<b>187,4</b>
9 668	11 132	15 819	17 308	13 848	4,9	1,5	13,4	8,5	0,6	<b>179,4</b>
11 390	12 211	16 440	17 988	14 456	5,7	4,1	10,4	5,7	0,1	<b>189,6</b>
10 367	11 286	15 641	17 926	13 672	4,1	1,0	15,5	5,6	0,0	<b>176,0</b>

# 1. - 2. čtvrtletí 2007 RSCP - nepodnikatelská sféra

NS-T5

Revidované výsledky ke dni 10. 3. 2010

## Průměrná měsíční odpracovaná a neodpracovaná doba zaměstnanců podle podskupin zaměstnání KZAM-R

kraj: Hl. m. Praha

Podskupiny zaměstnání a zaměstnání KZAM-R	Počet zaměstnanců přepočtený podle eviden. měsíců	Odpracovaná doba		Neodpracovaná doba		
		celkem	z toho přesčas	celkem	z toho	
					nemoc	dovolená
		hod/měs	hod/měs	hod/měs	hod/měs	hod/měs
1124 Poradci prezidenta repub., ved.ústř.orgánů, tiskoví mluvčí	79	157,5	0,0	15,8	2,4	8,5
1125 Ved. pracovníci ústředních orgánů, které plní státní záležit.	230	156,0	0,7	18,0	3,0	10,2
1126 Vedoucí kanceláře, sekretariátu ministra, předsedy, vyslance	24	156,0	0,0	17,4	2,8	10,0
1127 Vedoucí pracovníci orgánů státní správy, správních úřadů	2 765	154,5	0,2	19,1	3,8	10,0
1128 Vyšší úředníci bezpečnosti a ochrany (policejní ředitel)	236	153,8	2,3	19,6	1,9	10,3
1150 Přednostové, tajemníci a ved.prac.okresních a obecních úř.	973	152,7	0,3	21,0	4,6	10,3
1210 Ředitelé a prezidenti velkých organizací, podniků	542	158,6	0,3	15,2	1,1	8,8
1223 Vedoucí pracovníci ve stavebnictví a zeměměřictví	12	151,1	0,0	22,2	11,8	8,6
1225 Vedoucí pracovníci v restauracích a hotelích	195	163,4	0,3	10,4	4,2	2,8
1228 Ved.prac. v pečovatel., úklidových a podobných službách	19	150,9	0,0	22,2	7,2	9,7
1229 Ved. pracovních dílčích celků jinde neuved. (kult.,zdrav.)	355	159,5	1,4	15,1	2,3	10,1
1231 Vedoucí pracovníci finančních a hospodářských útvarů	309	156,3	0,8	19,2	4,0	9,4
1232 Ved. prac. personálních útvarů a útvarů průmysl. vztahů	59	155,9	0,8	19,8	5,2	10,2
1233 Vedoucí pracovníci odbytových útvarů (vč. průzkumu trhu)	12	157,0	0,3	16,6	0,9	10,2
1234 Ved. prac. reklamních útvarů a útvarů pro styk s veřejností	39	152,9	2,2	21,9	6,6	10,4
1235 Vedoucí pracovníci zásobovacích útvarů	15	159,2	0,0	13,5	0,3	9,1
1236 Vedoucí pracovníci výpočetních útvarů	40	157,8	1,9	17,5	2,0	10,8
1237 Vedoucí pracovníci výzkumných a vývojových útvarů	58	154,0	0,0	19,3	4,2	8,7
1239 Vedoucí pracovníci ostatních útvarů jinde neuvedení	201	154,9	0,3	18,6	3,6	8,6
1315 Vedoucí, ředitelé v restauracích a hotelích	20	161,7	4,1	15,5	7,0	5,6
1318 Vedoucí, ředitelé pečovatelských, úklidových a pod. služ.	12	150,2	0,0	23,0	8,3	7,9
1319 Vedoucí, ředitelé malých organizací ostatní (kult.,zdrav.)	165	156,8	0,3	16,4	2,9	9,8
2111 Fyzikové a astronomové	51	158,4	0,0	14,2	1,0	8,0
2113 Chemici	82	151,8	0,0	21,7	5,6	9,3
2114 Geologové, geofyzici, geodeti, hydrologové apod.	224	152,2	0,0	21,1	6,3	7,9
2119 Ostatní vědci a odborníci v příbuz. oborech jinde neuved.	27	146,1	0,0	21,8	5,1	9,1
2121 Matematici a odborníci v příbuzných oborech	12	156,5	0,0	16,9	2,0	9,6
2122 Statistickí	74	147,8	0,0	25,4	9,2	9,9
2131 Projektanti a analytici výpočetních systémů	434	153,3	0,7	19,9	4,6	10,3
2132 Programátoři	175	155,2	0,5	18,6	3,7	8,9
2139 Ostatní odborníci zabývající se výp. tech. jinde neuvedení	965	153,3	1,1	19,9	5,0	9,6
2141 Hlavní architekti, architekti a plánovači měst, urbanisté	113	153,1	0,0	19,5	5,0	9,7
2142 Projektanti staveb a areálů, stavební inženýři	193	152,8	0,1	20,6	5,8	8,0
2143 Projektanti elektrotechnických zařízení, elektroinženýři	51	154,0	1,6	20,9	5,7	8,7
2144 Projektanti elektronických syst. a telekomunikačních sítí	17	165,6	10,5	18,3	1,9	10,4
2146 Chemičtí inženýři, technologové	23	153,0	0,0	20,4	5,3	5,5
2149 Ostatní architekti, projektanti, konstrukt.a techn.inženýři	175	154,9	0,6	19,0	3,2	7,9
2211 Bakteriologové, biologové, ekologové, zoologové	720	153,9	0,9	20,1	4,8	9,6
2212 Farmakologové, anatomové, biochemici, fyziolog., patolog.	175	159,2	3,3	17,4	2,8	10,7
2221 Lékaři, ordináři (kromě zubních lékařů)	3 587	171,6	14,5	15,6	2,8	10,3
2222 Zubní lékaři (dentisté)	47	161,5	3,6	15,5	4,3	9,3
2223 Veterinární lékaři	41	154,3	0,7	19,8	3,8	10,8
2224 Farmaceuti, magistři v lékárně, lékárníci	128	163,3	9,6	17,3	3,9	10,9
2225 Hygienici	116	154,1	0,1	19,4	5,0	8,9

# 1. - 2. čtvrtletí 2007 RSCP - nepodnikatelská sféra

NS-T5

Revidované výsledky ke dni 10. 3. 2010

## Průměrná měsíční odpracovaná a neodpracovaná doba zaměstnanců podle podskupin zaměstnání KZAM-R

kraj: HL. m. Praha

Podskupiny zaměstnání a zaměstnání KZAM-R	Počet zaměstnanců přepočtený podle eviden. měsíců	Odpracovaná doba		Neodpracovaná doba		
		celkem	z toho přesčas	celkem	z toho	
					nemoc	dovolená
		hod/měs	hod/měs	hod/měs	hod/měs	hod/měs
2311 Vědeckopedagogičtí pracovníci	47	161,3	0,1	14,0	1,6	7,8
2319 Ostatní učitelé na vysokých školách	10	153,3	0,0	20,1	3,4	11,3
2321 Učitelé všeobecně vzdělávacích předmětů	1 989	161,7	0,8	12,7	4,1	2,6
2322 Učitelé odborných předmětů	1 415	160,9	0,5	12,9	4,2	3,1
2323 Učitelé praktického vyučování (kromě mistrů)	55	161,0	0,3	12,8	1,9	4,9
2331 Učitelé základních škol	4 077	162,0	0,8	12,3	5,1	2,7
2332 Učitelé předškolní výchovy	1 760	155,9	0,1	17,7	7,1	6,2
2341 Učitelé všeobecně vzděláv. předmětů na speciál. školách	591	158,7	0,5	15,2	5,4	3,8
2342 Učitelé odborných předmětů na speciálních školách	176	162,6	0,9	11,6	4,3	2,7
2343 Učitelé praktického vyučování na speciálních školách	44	162,3	0,1	11,2	5,7	2,9
2351 Specialisté zaměřeni na metody výuky	24	152,7	0,0	20,7	6,7	3,0
2353 Učitelé základních uměleckých škol (vč.soukromých)	525	163,6	0,1	9,8	2,2	1,9
2355 Učitelé pedagog.středisek a pedagog.-psycholog. poraden	30	162,3	0,7	11,9	2,8	5,7
2356 Odborní pedagog. v zařiz. pro výkon ústav.a ochr. výchovy	66	154,3	0,2	19,2	5,4	9,1
2359 Ost.odp.pedagogičtí prac.jinde neuvedení (odb.instruktoři)	182	158,5	1,1	14,9	3,4	8,2
2411 Odborní pracov. na úseku účetnictví, financí, daní, apod.	961	153,3	0,4	20,4	5,4	9,2
2412 Odbor. pracovníci na úseku zaměstnaneckých, pers. věcí	485	151,1	0,3	22,7	6,5	10,2
2413 Odborní pracovníci v bankovníctví a pojišťovníctví	23	154,2	0,0	19,4	5,4	10,9
2419 Ostatní odborní pracovníci v oblasti podnikání	484	150,1	0,3	22,6	5,1	10,9
2421 Právníci, právní poradci (mimo advokacie a soudnictví)	649	152,4	0,1	20,9	5,5	9,5
2426 Právní asistenti, praktikanti, a koncipienti	22	156,4	0,0	16,4	5,2	5,3
2429 Ostatní odborníci v právní oblasti jinde neuvedení	183	149,7	0,0	23,7	6,4	9,1
2431 Odborní archiváři (kromě řadových)	100	155,3	0,0	17,9	4,2	9,3
2432 Odborní pracovníci knihoven (kromě řadových)	853	153,8	0,4	19,7	7,0	6,1
2433 Odborní pracovníci v informacích (např. vti)	231	154,0	0,2	19,3	3,8	8,5
2434 Odborní pracovníci - kurátoři (muzeí, galérií)	217	154,0	0,0	19,3	4,8	8,3
2439 Ostatní odborní pracovníci kultury a osvěty jinde neuved.	200	162,5	0,5	17,7	5,3	7,7
2441 Ekonomové - vědečtí pracovníci, specialisté, experti	336	157,0	0,4	17,1	3,2	9,1
2442 Sociologové, antropologové, archeologové, kriminologové	139	153,5	0,0	19,6	5,8	8,2
2443 Filozofové, historici, politologové	140	151,7	0,0	21,7	8,1	9,3
2445 Psychologové	240	153,7	0,2	19,5	4,9	10,3
2446 Odborní pracov. v oblasti sociální péče (kromě řadových)	248	150,6	0,5	22,0	8,9	8,6
2447 Tlumočníci a překladatelé	33	144,2	0,4	25,1	7,8	11,4
2451 Spisovatelé, autoři, kritikové, novináři, redaktoři	144	152,4	0,6	23,3	8,0	9,3
2452 Sochaři, malíři, umělečtí restaurátoři, grafici a výtvarníci	39	149,3	0,0	24,1	11,0	9,2
2453 Hudební skladatelé, dirigenti, zpěváci, hudebníci	811	164,2	0,1	8,8	3,3	1,0
2454 Choreografové, baletní mistři a tanečníci	96	162,4	0,0	13,0	6,7	1,8
2455 Režiséři, scenáristé, dramaturgové divadla, filmu, rozhlasu	36	174,1	0,8	10,1	0,5	3,9
2457 Herci (vč. loutkoherců), animátoři	197	185,0	0,0	8,2	1,2	1,1
2458 Umělečtí designéři a návrháři	15	164,5	0,3	8,7	2,1	4,1
2459 Ostatní umělečtí pracovníci jinde neuvedení	31	173,4	0,1	10,9	3,5	0,6
2470 Odborní administrativní pracovníci jinde neuvedení	11 843	152,3	0,3	21,3	6,1	10,0
3111 Technici ve fyzikálních a příbuzných oborech	110	159,3	1,9	13,3	1,6	6,6
3112 Stavební technici	236	152,4	0,1	21,3	6,6	10,0



# 1. - 2. čtvrtletí 2007 RSCP - nepodnikatelská sféra

NS-T5

Revidované výsledky ke dni 10. 3. 2010

## Průměrná měsíční odpracovaná a neodpracovaná doba zaměstnanců podle podskupin zaměstnání KZAM-R

kraj: Hl. m. Praha

Podskupiny zaměstnání a zaměstnání KZAM-R	Počet zaměstnanců přepočtený podle eviden. měsíců	Odpracovaná doba		Neodpracovaná doba		
		celkem	z toho přesčas	celkem	z toho	
					nemoc	dovolená
		hod/měs	hod/měs	hod/měs	hod/měs	hod/měs
3113 Elektrotechnici	43	159,1	3,4	15,6	4,1	8,7
3114 Elektronici a technici v radiokomunikacích a telekomunik.	80	152,0	0,2	20,5	8,0	4,5
3115 Strojírenští technici	24	148,3	0,3	25,3	12,4	10,1
3116 Chemičtí technici	30	147,9	0,0	25,5	8,5	6,9
3118 Technici v kartografii, kresliči a zeměměřiči	338	149,4	0,0	24,0	8,6	10,0
3119 Ostatní techničtí pracovníci jinde neuvedení	935	158,7	3,1	17,3	4,4	9,2
3121 Poradci ve výpočetní technice	109	155,7	0,8	18,4	3,1	9,9
3122 Operátoři a obsluha výpočetní techniky	535	152,1	1,3	20,7	6,2	9,1
3129 Ostatní technici ve výpočetní technice jinde neuvedení	79	157,0	0,4	16,4	3,4	8,7
3131 Fotografové (včetně uměleckých)	36	150,1	0,0	23,1	7,2	9,8
3132 Obsluha zařiz. pro záznam zvuku,obrazu,operátoři kamery	63	173,4	7,0	12,9	2,4	4,9
3133 Obsluha vysílačů a telekomunikačního zařízení	67	156,4	1,1	18,5	4,9	9,9
3134 Obsluha lékařských zařízení	428	166,0	13,5	18,9	4,6	12,1
3139 Obsluha ost. optických a elektronických zařiz. jinde neuv.	45	190,6	16,3	14,5	7,4	1,0
3143 Piloti, navigátoři a letečtí technici	173	161,2	5,9	13,2	2,9	8,5
3151 Kolaudační technici a technici protipožární ochrany	137	141,5	1,2	24,5	5,2	8,3
3152 Bezpečnostní tech.a tech. pro kontrolu zdravotní nezávad.	768	154,3	4,9	18,1	6,1	8,6
3211 Technici a laboranti v oblasti biologie a v příbuz. oborech	1 292	159,6	7,0	20,1	6,0	9,7
3212 Technici v agronomii, v lesnictví a v zemědělství	38	156,5	2,3	19,2	1,2	12,3
3221 Asistenti zdravotničtí	20	159,6	2,6	14,8	4,2	9,1
3222 Asistenti hygienické služby	169	148,8	0,0	24,4	9,9	9,5
3223 Dietetici a odborníci na výživu	111	156,7	3,1	18,5	6,4	8,8
3225 Zubní asistenti	37	153,8	0,0	19,5	8,8	8,4
3226 Rehabilitační a fyzioterapeutičtí pracovníci	538	153,0	1,8	21,4	7,2	10,8
3227 Veterinární asistenti	17	153,2	0,0	20,1	5,7	9,2
3228 Farmaceutičtí asistenti	176	158,5	2,8	17,0	4,9	9,9
3229 Ostatní střední zdravotničtí pracovníci jinde neuvedení	81	160,4	9,4	16,8	5,4	8,8
3231 Ošetřovatelé, všeobecné zdravotní sestry	6 505	156,6	7,6	17,7	5,6	9,2
3232 Ženské sestry, porodní asistentky	405	153,8	2,9	14,7	5,6	8,2
3233 Sestry pro péči o dítě	865	156,4	5,4	15,8	6,4	8,3
3234 Sestry pro psychiatrickou péči	457	156,9	13,7	21,6	5,1	11,6
3235 Sestry pro intenzivní péči	1 397	159,5	12,6	17,1	6,6	9,3
3311 Vychovatelé v družinách, domovech dětí a mládeže	1 061	158,5	0,8	15,5	6,4	4,4
3312 Vedoucí zájmových kroužků (z povolání)	105	154,5	0,3	19,2	1,9	13,4
3320 Pedagogové pro předškolní výchovu	101	156,7	0,1	16,2	7,9	4,7
3331 Vychovatelé na speciálních školách	145	158,7	1,1	15,4	5,6	3,7
3332 Vychovatelé školsk. zařiz. pro výkon ústav. a ochr.výchovy	114	155,3	2,2	20,1	3,6	13,1
3341 Instruktoři a mistři odborné výchovy	368	159,3	0,3	14,2	5,1	5,5
3342 Pedagogové v oblasti dalšího vzdělávání	27	162,1	0,2	11,0	4,0	1,0
3349 Ostatní pedagogové jinde neuvedení	81	142,1	0,9	25,4	6,5	10,0
3416 Nákupčí	177	154,2	0,2	19,8	6,5	9,0
3421 Obchodní agenti	103	155,9	0,3	22,5	7,1	9,6
3422 Odbytoví a přepravní agenti	224	156,9	6,8	20,0	6,0	8,7
3423 Zprostředkovatelé práce a agenti pracovních úřadů	96	151,5	0,0	22,0	6,1	10,0



# 1. - 2. čtvrtletí 2007 RSCP - nepodnikatelská sféra

NS-T5

Revidované výsledky ke dni 10. 3. 2010

## Průměrná měsíční odpracovaná a neodpracovaná doba zaměstnanců podle podskupin zaměstnání KZAM-R

 kraj: Hl. m. Praha

Podskupiny zaměstnání a zaměstnání KZAM-R	Počet zaměstnanců přepočtený podle eviden. měsíců	Odpracovaná doba		Neodpracovaná doba		
		celkem	z toho přesčas	celkem	z toho	
					nemoc	dovolená
		hod/měs	hod/měs	hod/měs	hod/měs	hod/měs
3429 Ostatní obchodní agenti a makléři jinde neuvedení	84	156,1	0,3	17,4	3,1	8,8
3431 Odborné sekretářky, sekretáři	1 805	149,9	0,2	23,6	8,3	9,9
3433 Prac. v oblasti účetnictví, fakturace, rozpočet., kalkulace	2 506	153,4	0,5	20,7	5,9	9,5
3434 Pracovníci v oblasti statistiky a matematiky	126	146,5	0,1	26,9	10,5	9,7
3435 Pracovníci v oblasti práce a mezd (kromě účetních)	50	156,2	0,9	18,0	4,0	8,1
3436 Referenti osobních oddělení	294	154,4	0,6	19,6	5,3	9,5
3439 Ostatní odborní administrativní pracovníci jinde neuvedení	6 887	150,1	1,2	21,9	6,3	9,8
3442 Berní a daňoví pracovníci	2 187	152,2	0,5	21,7	7,3	8,8
3443 Pracovníci sociálního a důchodového zabezpečení	747	150,6	0,4	22,4	8,3	9,2
3444 Pracovníci pasových odděl. a odděl. udělujících povolení	185	148,6	0,0	24,7	9,2	8,5
3449 Ostatní celní a daňoví pracovníci a prac. v příb. oborech	512	149,7	0,3	21,7	3,6	10,5
3451 Policejní inspektoři, komisaři	8 128	139,2	2,9	25,1	7,3	10,7
3460 Sociální pracovníci	641	149,1	0,4	23,5	8,5	10,3
3471 Aranžéři, průmysloví a komerční návrháři, bytoví architekti	26	158,9	0,1	14,1	2,0	8,3
3479 Ostatní pracovníci umění a zábavy jinde neuvedení	174	161,8	0,6	16,6	7,3	4,0
3482 Trenéři, cvičitelé a úředníci sportovních podniků a klubů	204	158,3	0,1	13,8	3,3	6,6
4111 Písařky - opisovačky, stenotypistky	588	149,9	0,0	23,8	9,1	9,7
4112 Kancelářští pracovníci a obsluha zařiz. na zpracování textu	406	150,9	0,5	22,9	9,0	9,5
4113 Pracovníci přípravy dat výpočetní techniky	119	152,8	0,4	19,9	8,3	8,4
4115 Sekretářky, sekretáři	1 357	151,6	0,4	22,1	6,7	9,4
4121 Nižší účetní	82	154,6	0,2	19,3	2,9	11,0
4122 Nižší statistici	15	153,0	0,0	20,9	9,8	8,6
4131 Úředníci ve skladech	318	153,0	0,9	21,3	7,2	9,8
4133 Úředníci v dopravě a v přepravě (dispečeri, kontr. apod.)	114	159,2	4,3	16,8	2,7	10,1
4141 Řadoví knihovníci, archiváři, evidenční pracovníci	593	152,1	0,1	21,3	8,2	7,6
4142 Poštovní doručovatelé, úředníci v třídárnách	125	150,8	0,5	23,1	9,4	8,2
4190 Ostatní nižší úředníci jinde neuvedení	602	153,0	0,3	20,8	6,6	9,1
4211 Pokladníci (v bankách, pojišťov., spořitelnách, na poště)	147	155,6	0,3	18,9	4,1	10,0
4214 Prodáváči vstupenek, jízdenek apod.	48	163,4	1,2	17,3	6,2	6,0
4216 Inkasisté (výběrčí dluhů)	12	144,6	0,0	28,7	14,3	8,0
4222 Recepční	68	152,5	4,8	19,8	8,3	8,8
4223 Telefonisté	166	150,7	3,3	22,2	9,3	9,5
4224 Informátoři	99	152,5	2,3	21,8	9,2	7,6
5113 Průvodci (turistických zájezdů, kulturních památek)	23	172,0	0,5	23,0	11,2	10,3
5121 Pracovníci dohlížející nad obsluh. personálem, hospodyně	393	156,3	1,5	17,2	5,7	7,6
5122 Kuchaři	2 306	157,5	1,3	16,8	8,9	4,1
5123 Číšníci, servírky	72	162,1	4,7	15,7	4,2	9,5
5131 Dětské pěstounky, pečovatelky, pomocní vychovatelé	26	158,9	0,0	14,1	3,9	5,7
5132 Pečovatelé a pomoc. ošetřovat. v zařiz. soc. péče, v nemoc.	2 631	154,5	7,7	20,8	8,3	9,9
5133 Pečovatelé v domácnosti	245	152,4	1,8	22,5	10,4	7,3
5139 Ostatní pečovatelé a pomocní ošetřovatelé jinde neuved.	92	148,7	1,4	22,7	9,7	11,4
5144 Maséři	17	157,4	1,2	17,3	8,2	5,8
5161 Hasiči, požárníci	59	156,3	10,8	22,0	10,8	8,3
5162 Pracovníci bezpečnostních orgánů (policisté, strážníci)	1 550	146,8	6,4	26,4	9,2	10,6

# 1. - 2. čtvrtletí 2007 RSCP - nepodnikatelská sféra

NS-T5

Revidované výsledky ke dni 10. 3. 2010

## Průměrná měsíční odpracovaná a neodpracovaná doba zaměstnanců podle podskupin zaměstnání KZAM-R

 kraj: Hl. m. Praha

Podskupiny zaměstnání a zaměstnání KZAM-R	Počet zaměstnanců přepočtený podle eviden. měsíců	Odpracovaná doba		Neodpracovaná doba		
		celkem	z toho přesčas	celkem	z toho	
					nemoc	dovolená
		hod/měs	hod/měs	hod/měs	hod/měs	hod/měs
5169 Ostatní pracovníci ochrany a ostrahy jinde neuvedení	341	158,4	6,6	16,1	4,9	9,2
5211 Prodavači v obchodech	121	155,9	2,1	19,5	6,8	10,2
6113 Zahradníci a pěstitelé zahradních plodin a sazenic	112	155,4	2,2	20,0	7,4	8,7
6129 Ostatní chovatelé, ošetřovatelé zvířat jinde neuvedení	27	163,0	10,1	20,4	6,0	10,1
7122 Zedníci, kameníci, omítkáři	53	148,1	2,3	27,0	13,6	9,1
7124 Tesaři a truhláři	56	169,5	2,1	19,1	6,2	7,9
7125 Stavební montážníci	147	186,7	11,0	16,0	9,2	1,6
7129 Ostatní stavební děl. stav. výroby a prac. v ost. oborech	64	156,4	4,3	21,3	8,1	7,8
7136 Instalatéři, potrubáři, stavební zámečníci, klempíři	261	164,1	11,0	18,9	6,6	8,9
7137 Stavební a provozní elektrikáři	162	166,0	9,9	16,2	4,8	8,8
7141 Malíři a tapetáři	34	158,2	3,2	25,1	12,5	8,3
7222 Nástrojaři, kovodeláři, kovodělníci, zámečníci	199	160,5	6,3	19,0	5,7	9,6
7227 Umělečtí zámečníci a umělečtí kováři	13	165,8	1,4	18,2	10,6	2,8
7231 Mechanici a opraváři motorových vozidel	159	156,2	2,7	20,0	6,9	10,5
7232 Mechanici a opraváři leteckých motorů a zařízení	21	160,0	4,9	18,0	7,3	8,7
7241 Elektromech.a seřizovači různých typů elektrických zařiz.	76	155,7	4,2	21,7	8,7	8,2
7243 Mechanici, seřizovači, opraváři elektronických zařízení	52	167,7	15,7	15,8	3,4	8,3
7244 Telefonní a telegrafní mechanici, montéři a opraváři	22	162,7	9,4	17,7	3,5	11,5
7311 Výrobci, mechanici a opraváři přesných přístrojů a zařízení	13	172,1	13,4	14,7	0,7	10,0
7341 Tiskaři, sazeči (kromě obsluhy tiskárenských strojů)	12	159,2	1,8	15,9	5,3	6,5
7345 Knihvazači a pracovníci v příbuzných oborech	19	146,5	0,0	26,0	12,8	5,4
7412 Zpracovatelé pekárenských a cukrářských výrobků	15	156,0	5,8	22,1	8,5	11,3
7422 Uměleč. truhláři, řezbáři, výrobci a oprav.výrobků ze dřeva	53	159,7	3,6	19,1	7,5	7,5
7433 Dámští a pánští krejčí a kloboučníci vč. opravářů oděvů	156	169,0	4,0	14,7	7,3	3,8
7437 Čalouníci a pracovníci v příb. oborech (vč.autočalouníků)	23	160,8	2,7	20,6	9,0	7,3
8161 Obsluha zařízení při výrobě a rozvodu elektřiny	16	169,5	19,8	16,5	0,8	11,9
8162 Obsluha parních turbín, ohřivačů a motorů	183	160,9	7,5	15,4	3,5	8,5
8163 Obsluha zařízení při úpravě, čištění a rozvodu vody	28	164,3	7,8	15,6	4,6	9,1
8164 Obsluha zařízení ve spalovně (spalování odpadků apod.)	29	172,7	22,0	15,4	1,7	9,6
8254 Obsluha kopírovacích strojů	43	147,1	0,7	26,9	14,8	7,1
8264 Obsluha strojů na bělení, barvení, čištění, praní, žehlení	116	155,6	2,2	19,4	7,0	9,2
8321 Řidiči osobních a malých dodávkov. automobilů, taxikáři	629	173,6	17,1	16,7	3,6	8,7
8322 Řidiči sanitních a rzp vozů	184	174,0	25,4	18,5	7,2	8,8
8323 Řidiči autobusů, trolejbusů a tramvajů	69	185,1	27,2	15,4	4,3	8,6
8324 Řidiči nákladních automobilů a tahačů	99	174,3	16,6	17,7	7,6	8,3
8326 Řidiči speciálních vozidel	36	157,8	10,3	22,3	10,8	6,4
9132 Pomocníci a uklízeči v kancelář., hotel., nemocnicích ap.	2 776	157,5	1,2	16,8	7,9	5,1
9133 Ruční prádlači a žehlíři (kromě obsluhy strojů)	13	171,9	2,7	13,5	4,6	5,4
9141 Domovníci, správci domu	349	158,6	2,3	17,4	4,5	8,5
9143 Školníci vč. školníků - údržbářů	611	160,8	0,5	13,0	4,6	4,5
9152 Vrátní, hlídači, uváděči a šatnářky	520	158,4	4,7	18,4	6,8	7,9
9161 Sběrači odpadků, popeláři	11	149,5	0,3	24,2	10,4	10,9
9162 Metaři, čističi záchodků, žump, kanálů a podob. zařízení	16	158,7	1,6	15,3	6,2	5,7
9169 Ostatní pracovníci v příbuzných oborech jinde neuvedení	14	153,9	1,7	21,4	6,6	9,0

Revidované výsledky ke dni 10. 3. 2010

**Průměrná měsíční odpracovaná a neodpracovaná doba zaměstnanců  
podle podskupin zaměstnání KZAM-R**

 kraj: **HL. m. Praha**

Podskupiny zaměstnání a zaměstnání KZAM-R	Počet zaměstnanců přepočtený podle eviden. měsíců	Odpracovaná doba		Neodpracovaná doba		
		celkem	z toho přesčas	celkem	z toho	
					nemoc	dovolená
		hod/měs	hod/měs	hod/měs	hod/měs	hod/měs
9321 Pomocní a nekvalifikovaní montážní a manipulační dělníci	45	<b>159,5</b>	1,0	28,4	14,1	8,6
9323 Dělníci nádvorní skupiny (pomocní montéři)	22	<b>147,5</b>	5,9	31,3	15,2	12,5
9333 Vazači a nosiči břemen, přístavní dělníci (dokaři)	41	<b>174,0</b>	16,6	15,1	5,1	8,9
9339 Pomocní a nekvalif. prac. v dopr., ve skladech, v telekom.	275	<b>156,2</b>	3,7	19,6	8,5	8,8





# Dodatek

**Technický popis šetření**



## Dodatek – Technický popis šetření

Technický popis šetření přibližuje metodické postupy používané při zpracování nepodnikatelské sféry Regionální statistiky ceny práce (RSCP-NS). Popis je rozdělen do pěti kapitol: koncepce šetření, vstupní údaje, nejdůležitější sledované veličiny, přehled používaných tabulek a definice vybraných pojmů.

### 1. Koncepce šetření

Kapitola popisuje základní soubor šetření a strukturu statistického souboru.

#### 1.1. Základní soubor

Základním souborem RSCP-NS je soubor ekonomických subjektů, definovaný Automatizovaným rozpočtovým informačním systémem (ARIS), spravovaným Ministerstvem financí. ARIS obsahuje informace z účetního a finančního výkaznictví organizačních složek státu, kapitol státního rozpočtu, státních příspěvkových organizací, státních fondů, územních samosprávných celků a jimi zřizovaných příspěvkových organizací v ČR (viz <http://www.info.mfcr.cz/aris>). Ekonomické subjekty, které přísluší do nepodnikatelské sféry, odměňují platem podle § 109, odst. 3 zákona č. 262/2006 Sb., zákoníku práce, ve znění pozdějších předpisů. Statistické šetření RSCP pro nepodnikatelskou sféru využívá dat Informačního systému o platech, provozovaného Ministerstvem financí (viz [www.mfcr.cz/isp](http://www.mfcr.cz/isp)).

#### 1.2. Struktura souboru RSCP nepodnikatelské sféry

Statistické šetření RSCP-NS za 1. - 2. čtvrtletí 2007 zahrnuje 14483 ekonomických subjektů, které reprezentují přibližně 674 tisíc zaměstnanců. Odvětvovou skladbu ekonomických subjektů v RSCP-NS (vyjádřenou odvětvovou klasifikací CZ-NACE) představují zejména tři odvětví národního hospodářství České republiky; odvětví veřejné správy, odvětví vzdělávání a odvětví zdravotní a sociální péče. Strukturu souboru RSCP-NS bez non-response ukazují v souhrnném a odvětvovém pohledu za 1. - 2. čtvrtletí 2007 následující dvě tabulky.

Soubor RSCP nepodnikatelské sféry			
	RSCP-NS Celkem	RSCP-NS – Hl. m. Praha	
		se sídlem v kraji	se sídlem mimo kraj
Počet ekonomických subjektů	14 483	977	16
Počet zaměstnanců	674 tisíc	128 tisíc	1 tisíc

Tabulka 1

<b>Odvětвовá skladba výběrového souboru RSCP-NS – HL. m. Praha</b>			
<b>Kód CZ-NACE</b>		<b>Počet ekonomických subjektů</b>	
		<b>se sídlem v kraji</b>	<b>se sídlem mimo kraj</b>
A	Zemědělství, lesnictví a rybářství		
B	Těžba a dobývání		
C	Zpracovatelský průmysl		
D	Výroba a rozvod elektřiny, plynu, tepla		
E	Zásobování vodou, činnosti související s odpady	1	
F	Stavebnictví		
G	Obchod, opravy motorových vozidel		
H	Doprava a skladování	6	
I	Ubytování, stravování a pohostinství	25	
J	Informační a komunikační činnosti	2	
K	Peněžnictví a pojišťovnictví		
L	Činnosti v oblasti nemovitostí	3	
M	Profesní, vědecké a technické činnosti	18	
N	Administrativní a podpůrné činnosti	1	
O	Veřejná správa, obrana, sociální zabezpečení	147	7
P	Vzdělávání	619	1
Q	Zdravotní a sociální péče	77	4
R	Kulturní, zábavní a rekreační činnosti	61	4
S	Ostatní činnosti	16	

Tabulka 2

## 2. Vstupní údaje

Kapitola popisuje specifický sběr dat do šetření RSCP-NS, nejdůležitější vstupní údaje a používané klasifikace a číselníky.

### 2.1. Sběr dat

Vlastní sběr dat pro RSCP-NS zabezpečuje Informační systém o platech. RSCP-NS přebírá kompletní soubor nepodnikatelské sféry, předzpracovaný pro účely Informačního systému o platech, a provádí na něm specifické kontroly.

### 2.2. Nejdůležitější vstupní údaje

Šetření RSCP-NS s pololetní periodicitou monitoruje výdělkovou úroveň a odpracovanou dobu jednotlivých zaměstnání podle klasifikace KZAM-R v České republice.



Hodinový výdělek je údaj zjišťovaný z průměrných hodinových výdělků definovaných v § 351 až § 362 zákona č. 262/2006 Sb., zákoníku práce, ve znění pozdějších předpisů. Obvykle se jedná o podíl platu za práci a odpracované doby za poslední čtvrtletí sledovaného období. Hodinový výdělek je krátkodobým indikátorem výdělkové úrovně.

Hrubý měsíční plat, vypočtený z hrubého platu za sledované období, je druhým indikátorem, který ukazuje výdělkovou úroveň. Hrubý plat je součtem platu za práci, náhrad platu a odměn za pracovní pohotovost, které jsou přímo sbíranými položkami. Plat je definován v § 109, odst. 3 zákona č. 262/2006 Sb., zákoníku práce, ve znění pozdějších předpisů. Šetření RSCP-NS sleduje i strukturu hrubého měsíčního platu, tj. prémie a odměny, příplatky za přesčas, ostatní příplatky, náhrady a odměny za pracovní pohotovost. Hrubý měsíční plat a jeho složky se vztahují k celému sledovanému období, které zahrnuje dobu od počátku roku do konce čtvrtletí, za které se šetření provádí.

Šetření RSCP-NS dále sleduje pracovní dobu zaměstnanců. Vstupní věta o zaměstnanci obsahuje odpracovanou dobu od počátku roku a z ní počet přesčasových hodin. Odpracovaná doba u zaměstnanců odměňovaných měsíčním platem nezahrnuje dobu svátků v jinak pracovních dnech. Věta dále obsahuje celkovou neodpracovanou dobu od počátku roku, z ní počet hodin nemoci a dovolené.

### 2.3. Klasifikace a číselníky

RSCP-NS používá standardní statistické klasifikace a číselníky (podrobněji popsané na [www.czso.cz](http://www.czso.cz)). Použití platných statistických klasifikací je závazné jak pro orgán vykonávající státní statistickou službu, tak pro zpravodajské jednotky, které poskytují údaje pro statistické zjišťování. Proto i RSCP-NS používá následující klasifikace a číselníky:

KZAM-R	<b>Klasifikace zaměstnání;</b> vydáno sdělením ČSÚ č. 492/2003 Sb. ze dne 18. prosince 2003 o vydání rozšířené Klasifikace zaměstnání KZAM-R.
CZ-ICSE	<b>Klasifikace postavení v zaměstnání;</b> vydáno sdělením ČSÚ č. 494/2003 Sb. ze dne 18. prosince 2003 o vydání Klasifikace postavení v zaměstnání.
KKOV	<b>Klasifikace kmenových oborů vzdělání;</b> vydáno sdělením ČSÚ č. 320/2003 Sb. ze dne 9. září 2003 o zavedení Klasifikace kmenových oborů vzdělání. Poslední aktualizace byla provedena k 1. únoru 2007 sdělením ČSÚ č. 535/2006 Sb. ze dne 28. listopadu 2006 o aktualizaci Klasifikace kmenových oborů vzdělání.

CZ-NUTS	<b>CZ-NUTS Klasifikace územních statistických jednotek;</b> vydáno sdělením ČSÚ č. 490/2003 Sb. ze dne 18. prosince 2003 o vydání Klasifikace územních statistických jednotek. Poslední aktualizace byla provedena k 1. květnu 2004 sdělením ČSÚ č. 228/2004 Sb. ze dne 14. dubna 2004 o aktualizaci Klasifikace územních statistických jednotek.
CZ-NACE <sup>1</sup>	<b>Klasifikace ekonomických činností (CZ-NACE);</b> vydáno sdělením ČSÚ č. 244/2007 Sb. ze dne 18. září 2007 o zavedení Klasifikace ekonomických činností.
CZ-GEONOM	<b>Klasifikace zemí;</b> vydáno sdělením ČSÚ č. 487/2003 Sb. ze dne 18. prosince 2003 o vydání Klasifikace zemí. Poslední aktualizace byla provedena k 1. červenci 2005 sdělením ČSÚ č. 243/2005 Sb. ze dne 9. června 2005 o aktualizaci Klasifikace zemí.

### 3. Nejdůležitější sledované veličiny

Kapitola popisuje nejdůležitější sledované veličiny, algoritmy jejich výpočtu a kritéria pro zahrnutí zaměstnanců do dalších výpočtů.

#### 3.1. *Hodinový výdělek*

Hodinový výdělek je přímo zjišťovaná veličina. Do výpočtu charakteristik hodinového výdělku jsou zařazeni zaměstnanci, kteří byli v evidenčním stavu k poslednímu dni sledovaného období.

#### 3.2. *Hrubý měsíční plat*

Hrubý měsíční plat se vztahuje k celému sledovanému období, tedy k 1. - 2. čtvrtletí, nebo k 1. - 4. čtvrtletí. Na rozdíl od hodinového výdělku musí být hrubý měsíční plat vypočten z dalších přímo zjišťovaných platových položek a neplatových plnění.

Hrubý plat je v RSCP-NS definován jako součet platu za práci, náhrad platu a odměny za pracovní pohotovost. Hrubý měsíční plat zaměstnance se vypočte podle vzorce:

---

<sup>1</sup> Revidovaná výsledková publikace využívá z důvodu srovnání s novějšími výsledky klasifikaci CZ-NACE (původní verze využívala klasifikaci OKEČ).

$$\text{HMP} = \frac{\text{PLAT} + \text{NAHRADY} + \text{POHOTOV}}{\text{MESPLAC}_{\text{prep}}}$$

kde :

HMP	je hrubý měsíční plat zaměstnance,
PLAT	je plat za práci zaměstnance v kumulaci za sledované období (vstupní položka věty o zaměstnanci),
NAHRADY	jsou náhrady platu zaměstnance v kumulaci za sledované období (vstupní položka věty o zaměstnanci),
POHOTOV	je odměna za pracovní pohotovost zaměstnance v kumulaci za sledované období (vstupní položka věty o zaměstnanci),
MESPLAC <sub>prep</sub>	je počet přepočtených placených měsíců zaměstnance, tj. počet měsíců, odpovídajících součtu odpracované doby a doby, po kterou pobíral náhrady platu.

Počet přepočtených placených měsíců MESPLAC<sub>prep</sub> je roven počtu kalendářních měsíců v případě, že zaměstnanec s plným pracovním úvazkem po celé sledované období pracoval nebo pobíral náhrady platu. Pokud zaměstnanec byl v evidenčním stavu kratší dobu, než sledované období, bude jeho počet placených měsíců zkrácen poměrem počtu pracovních dnů v evidenčním stavu a ve sledovaném období. Podobně se počet placených měsíců zkrátí, pokud zaměstnanec měl jinou absenci, než absenci s náhradou platu (např. nemoc), případně měl sjednán kratší pracovní úvazek.

Hrubý měsíční plat za určitou skupinu zaměstnanců je vážená charakteristika, v níž hrubý měsíční plat určitého zaměstnance má váhu, odpovídající počtu jeho placených měsíců za sledované období (tzv. váha placené doby). Tento způsob výpočtu umožňuje korektní srovnání platové úrovně jednotlivých zaměstnání a srovnávání v čase.

Sestavy s hrubým měsíčním platem, diferenciací a strukturou hrubého platu obsahují také měsíční placenou dobu. Tento údaj ukazuje počet placených hodin (odpracovaná doba a doba náhrad) za placený měsíc a je v souladu s výpočtem hrubého měsíčního platu.

Pro zahrnutí zaměstnance do výpočtů hrubého měsíčního platu se uplatňují následující kritéria:

- přepočtený počet placených měsíců zaměstnance je alespoň jeden měsíc,
- stanovená týdenní pracovní doba na dané pracovní místo je alespoň 30 hodin (dle doporučení Eurostatu).

### **3.3. Měsíční odpracovaná a neodpracovaná doba**

Měsíční odpracovaná (resp. neodpracovaná) doba se stejně jako hrubý měsíční plat vztahuje k celému sledovanému období tj. k 1. - 2. čtvrtletí, nebo k 1. - 4. čtvrtletí.

Měsíční odpracovaná doba zaměstnance se vypočte podle vzorce:

$$\text{ODPRACDmes} = \frac{\text{ODPRACD}}{\text{MESEVID\_prep}}$$

kde :

- ODPRACDmes je měsíční odpracovaná doba zaměstnance,  
 ODPACD je odpracovaná doba zaměstnance v kumulaci za sledované období (vstupní položka věty o zaměstnanci),  
 MESEVID\_prep je počet přepočtených evidenčních měsíců zaměstnance, tj. počet měsíců, odpovídajících délce pracovního úvazku a délce pracovního poměru ve sledovaném období.

Počet přepočtených evidenčních měsíců MESEVID\_prep je roven počtu kalendářních měsíců v případě, že zaměstnanec s plným pracovním úvazkem po celé sledované období byl v pracovním poměru a nebyl na mateřské či rodičovské dovolené. Pokud zaměstnanec byl v evidenčním stavu kratší dobu, než sledované období, bude jeho počet evidenčních měsíců zkrácen poměrem počtu pracovních dnů v evidenčním stavu a ve sledovaném období. Podobně se počet evidenčních měsíců zkrátí, pokud zaměstnanec měl sjednán kratší pracovní úvazek.

Měsíční odpracovaná doba za určitou skupinu zaměstnanců je vážená charakteristika, v níž měsíční odpracovaná doba určitého zaměstnance má váhu, odpovídající počtu jeho evidenčních měsíců ve sledovaném období (tzv. váha evidenční doby). Pro zahrnutí zaměstnance do výpočtů měsíční odpracované doby se uplatňují stejná kritéria jako u hrubého měsíčního platu.

Obdobně jako odpracovaná doba se počítají měsíční neodpracovaná doba a také průměrné měsíční údaje o přesčasu, dovolené a nemoci.

## 4. Přehled používaných tabulek

Kapitola Přehled používaných tabulek obsahuje hodnocení kvality údajů a přehled publikovaných tabulek, u kterých jsou vyznačeny váhy nutné pro jejich zpracování.

### 4.1. Kvalita údajů

Zjišťované charakteristiky podléhají nevýběrovým chybám, neboť se nejedná o výběrové šetření. Nevýběrové chyby bývají způsobeny především špatnou kvalitou dat předávaných respondenty (neúplné a chybné údaje) do Informačního systému o platu. Při zpracovávání údajů je jejich vliv snižován několikastupňovými kontrolními mechanismy a častými kontakty zpracovatele šetření s respondenty.

#### 4.2. Přehled publikovaných tabulek podle použitých vah

Publikované tabulky s hodinovým výdělkem NS-V0 až NS-V9 obsahují hodnoty počítané ze souboru RSCP nepodnikatelské sféry bez použití vážení.

Tabulka	Třídící kritérium	Váha placené doby	Váha evidenční doby
NS-M0	Celý kraj	X	
NS-M1	HL. třídy zaměstnání KZAM-R	X	
NS-M5	Podskupiny zaměstnání KZAM-R	X	

**Tabulka 3**

Tabulka	Třídící kritérium	Váha placené doby	Váha evidenční doby
NS-T5	Podskupiny zaměstnání KZAM-R		X

**Tabulka 4**

### 5. Definice vybraných pojmů

Ekonomický subjekt	Ekonomický subjekt je právní subjekt nebo fyzická osoba s postavením podnikatele, zapsaná do registru ekonomických subjektů ČSÚ. Každému ekonomickému subjektu se přiděluje identifikační číslo (IČ).
Organizační jednotka	Z hlediska výdělkové statistiky RSCP se dělí ekonomické subjekty na organizační jednotky podle okresu, ve kterém jejich zaměstnanci působí. Organizační jednotku tvoří všichni zaměstnanci ekonomického subjektu, kteří působí ve stejném okrese.
Zpravodajská jednotka	Zpravodajskou jednotkou je právní osoba, organizační složka státu nebo fyzická osoba, od nichž se požaduje poskytnutí údajů ve statistickém zjišťování podle zákona č. 89/1995 Sb., o státní statistické službě, ve znění pozdějších předpisů.
Sledované období	Sledované období je období od začátku roku do konce čtvrtletí, ve kterém se statistické zjišťování provádí.
Podnikatelská sféra	Do podnikatelské sféry patří subjekty, které odměňují mzdou podle § 109, odst. 2 zákona č. 262/2006 Sb., zákoníku práce, ve znění pozdějších předpisů.

Nepodnikatelská sféra	Do podnikatelské sféry patří subjekty, které odměňují platem podle § 109, odst. 3 zákona č. 262/2006 Sb., zákoníku práce, ve znění pozdějších předpisů.
Soubor ISPV-NS	Souborem ISPV podnikatelské sféry je soubor ekonomických subjektů, definovaný Automatizovaným rozpočtovým informačním systémem ARIS (viz <a href="http://www.info.mfcr.cz/aris">http://www.info.mfcr.cz/aris</a> ).