



Regionální statistika ceny práce

IV. čtvrtletí 2006
Nepodnikatelská sféra
Hl. m. Praha

Revidované výsledky ke dni 10. 3. 2010

Copyright - MPSV ČR

Publikace ani její část nesmí být kopírována, rozšiřována a zařazována do informačních systémů v jakékoliv formě (elektronické, mechanické, optické, magnetické aj.) bez písemného souhlasu

Ministerstva práce a sociálních věcí

Zpracovatel: TREXIMA, spol. s r.o., tř. T. Bati 299, 764 21 Zlín - Louky

O b s a h :

| | |
|-------------------|---|
| Úvod | 7 |
|-------------------|---|

Výsledková část nepodnikatelská sféra

| | |
|-----------------------------------|----|
| Základní metodické přístupy | 11 |
| Popis publikovaných tabulek | 12 |

Hodinový výdělek

| | | |
|-------|--------------------------------------------------------------|----|
| NS-V0 | Hodinový výdělek v nepodnikatelské sféře | 13 |
| NS-V1 | Hodinový výdělek podle hlavních tříd zaměstnání KZAM-R | 14 |
| NS-V2 | Hodinový výdělek podle věkových kategorií | 14 |
| NS-V3 | Hodinový výdělek podle platové třídy | 15 |
| NS-V4 | Hodinový výdělek podle vzdělání | 15 |
| NS-V5 | Hodinový výdělek podle podskupin zaměstnání KZAM-R | 16 |
| NS-V6 | Hodinový výdělek podle kategorií zaměstnání | 22 |
| NS-V8 | Hodinový výdělek podle pohlaví | 22 |

Hrubý měsíční plat

| | | |
|-------|-------------------------------------------------------------------------------------------------------------|----|
| NS-M0 | Hrubý měsíční plat a jeho složky, diferenciacie, placená doba v nepodnikatelské sféře | 23 |
| NS-M1 | Hrubý měsíční plat a jeho složky, diferenciacie, placená doba podle hlavních tříd zaměstnání KZAM-R..... | 24 |
| NS-M5 | Hrubý měsíční plat a jeho složky, diferenciacie, placená doba podle podskupin zaměstnání KZAM-R | 26 |

Měsíční odpracovaná a neodpracovaná doba

| | | |
|-------|----------------------------------------------------------------------------------------------|----|
| NS-T5 | Průměrná měsíční odpracovaná a neodpracovaná doba podle podskupin zaměstnání KZAM-R | 38 |
|-------|----------------------------------------------------------------------------------------------|----|

Dodatek – technický popis šetření

| | |
|--------------------------------------------------------|----|
| 1. Koncepce šetření | 47 |
| 1.1 Základní soubor | 47 |
| 1.2 Struktura souboru RSCP nepodnikatelské sféry | 47 |
| 2. Vstupní údaje | 48 |
| 2.1 Sběr dat | 48 |
| 2.2 Nejdůležitější vstupní údaje | 48 |
| 2.3 Klasifikace a číselníky | 49 |
| 3. Nejdůležitější sledované veličiny | 50 |
| 3.1 Hodinový výdělek | 50 |

| | |
|-------------------------------------------------------------|----|
| 3.2 Hrubý měsíční plat | 50 |
| 3.3 Měsíční odpracovaná a neodpracovaná doba | 52 |
| 4. Přehled používaných tabulek | 52 |
| 4.1 Kvalita údajů | 52 |
| 4.2 Přehled publikovaných tabulek podle použitých vah | 53 |
| 5. Definice vybraných pojmů | 53 |



Úvod

Úvod

Regionální statistika ceny práce (RSCP) je systém pravidelného monitorování výdělkové úrovně a pracovní doby zaměstnanců v jednotlivých krajích České republiky formou statistického šetření. Sledovanými ukazateli výdělkové úrovně jsou hodinový výdělek a hrubá měsíční mzda (plat). Šetření metodicky vychází a je obsahově harmonizováno se strukturálním šetřením EU „Structure of Earnings Survey“, viz nařízení komise (ES) č. 1916/2000 ve znění pozdějších předpisů.

Šetření je pod názvem „Čtvrtletní šetření o ceně práce“ zařazeno do programu statistických zjišťování, vyhlášených Českým statistickým úřadem (ČSÚ) ve sbírce zákonů pro příslušný kalendářní rok (viz příloha Vyhlášky č. 421/2005 Sb., částka 145, kterou se stanoví Program statistických zjišťování na rok 2006) a pro vybrané ekonomické subjekty je povinné. Šetření provádí pracoviště státní statistické služby Ministerstva práce a sociálních věcí (MPSV). Průběh a vývoj šetření řídí komise, složená ze zástupců MPSV, ČSÚ, Ministerstva financí, České národní banky, CERGE-EI, VŠE v Praze, Českomoravské konfederace odborových svazů, Svazu průmyslu a dopravy ČR. Zpracovatelem RSCP je TREXIMA, spol. s r.o. (www.trexima.cz).

Nejdůležitějším kritériem pro členění výsledků RSCP je příslušnost šetřeného ekonomického subjektu k podnikatelské, nebo nepodnikatelské sféře. V podnikatelské sféře probíhá šetření se čtvrtletní periodou a ve sféře nepodnikatelské je prováděno s periodou pololetní. Zdrojem dat pro nepodnikatelskou sféru je Informační systém o platech, který je spravován Ministerstvem financí. Za každou sféru jsou vydávány samostatné výsledkové publikace.

Výsledkové publikace jednotlivých krajů jsou uloženy na stránkách <http://portal.mpsv.cz> v sekci *Zaměstnanost*, v podsekci *Statistiky* pod odkazem *Statistika výdělků*.

Důkladný popis šetření, včetně všech výsledkových publikací, poskytuje také portál www.ispv.cz. Slouží především jako podpora respondentům, kteří zde naleznou všechny potřebné informace a podpůrné nástroje pro zasílání dat. Portál je využíván také k uveřejňování odborných studií a článků, které jako zdroj informací uvádí šetření ISPV a RSCP.

Ministerstvo práce a sociálních věcí děkuje všem respondentům šetření za přípravu vstupních dat pro šetření. Svědomitý přístup respondentů a dodržování termínů pro předání dat umožňují pravidelně uveřejňovat tuto publikaci.



Výsledková část

Nepodnikatelská sféra

Výsledková část nepodnikatelská sféra

Základní metodické přístupy

Tato publikace přináší charakteristiky hodinového výdělku, hrubého měsíčního platu a pracovní doby získané za nepodnikatelskou sféru šetření RSCP (RSCP-NS). V RSCP se zařazují do nepodnikatelské sféry ekonomické subjekty, které odměňují podle zákona č. 143/1992 Sb. o platu a odměně za pracovní pohotovost v rozpočtových a v některých dalších organizacích a orgánech.

Primárním výsledkem RSCP jsou statistiky výdělkové úrovně jednotlivých zaměstnání (v klasifikaci KZAM-R), dalším produktem jsou odhady výdělkových parametrů zaměstnanecké populace krajů v členění podle firemních i zaměstnaneckých charakteristik. Ekonomické subjekty se v RSCP člení na organizační jednotky, jestliže je možné provést vnitřní rozčlenění podle okresů, ve kterých dílčí jednotky působí. Výsledky podle krajů jsou v tomto smyslu výsledky získané pracovištní metodou.

Vedle podnikového výkaznictví ČSÚ je RSCP dalším zdrojem informací o výdělcích v jednotlivých krajích České republiky. Výkaznictví ČSÚ, jako tradiční zdroj, sbírá údaje o evidenčním počtu zaměstnanců a vyplacených mzdách za ekonomický subjekt a publikuje průměrné mzdy v členění podle firemních charakteristik. Při srovnávání výsledků výkaznictví a RSCP-NS je třeba vzít v úvahu rozdílnou definici nepodnikatelské sféry, rozdílné metody výpočtu výdělkových charakteristik a rozdílný způsob členění výsledků podle krajů. Výkaznictví ČSÚ člení výsledky podle sídla ekonomického subjektu, tj. podnikovou metodou.

Respondenty šetření RSCP-NS jsou aktivní ekonomické subjekty (ES) nepodnikatelské sféry, které jsou definovány Automatizovaným rozpočtovým informačním systémem (ARIS). Na základě systému ARIS, který je spravován Ministerstvem financí, se zjišťuje způsob odměňování a příslušnost ekonomického subjektu k nepodnikatelské sféře. Zdrojem dat platového statistického šetření RSCP pro nepodnikatelskou sféru je Informační systém o platech, který je provozován Ministerstvem financí. Informační systém o platech pokrývá celou nepodnikatelskou sféru a do RSCP předává údaje jako plošné šetření.

Popis publikovaných tabulek

Tabulky v publikaci jsou rozděleny podle sledovaného ukazatele do tří základních okruhů. Tabulky přinášející charakteristiky hodinového výdělku jsou označeny NS-Vx, kde NS značí nepodnikatelskou sféru a x je pořadové číslo tabulky. Charakteristiky hrubého měsíčního platu, struktury platu a průměrné placené doby jsou obsaženy v tabulkách se značením NS-Mx a charakteristiky měsíční odpracované a neodpracované doby v tabulkách se značením NS-Tx.

Hlavním výsledkem RSCP jsou statistiky výdělkové úrovně a pracovní doby za jednotlivá zaměstnání podle klasifikace KZAM-R, obsažené v tabulkách NS-V5, NS-M5 a NS-T5. Tyto tabulky obsahují ta zaměstnání, která jsou ve své podskupině zaměstnání (čtyřmístný KZAM-R) zastoupena alespoň třemi ekonomickými subjekty a zároveň deseti zaměstnanci. Uvedené počty organizačních jednotek a zaměstnanců ukazují na zastoupení v souboru ISPV-NS. V ostatních tabulkách jsou počty zaměstnanců uváděny v % a jejich účelem je přiblížit relativní zastoupení publikovaných kategorií.

Statistické charakteristiky používané ve výsledkových tabulkách:

| | |
|------------|-----------------------------------------------------------------------------------------------------------------------------------------------------------|
| 1. decil | První decil je hodnota, pod kterou leží 10 % nejnižších hodnot sledovaného znaku. |
| 1. kvartil | První kvartil je hodnota, pod kterou leží 25 % nejnižších hodnot sledovaného znaku. |
| Medián | Medián je hodnota uprostřed vzestupně uspořádané řady hodnot sledovaného znaku, polovina hodnot je nižší než medián a druhá polovina je vyšší než medián. |
| 3. kvartil | Třetí kvartil je hodnota, nad kterou leží 25 % nejvyšších hodnot sledovaného znaku. |
| 9. decil | Devátý decil je hodnota, nad kterou leží 10 % nejvyšších hodnot sledovaného znaku. |
| Průměr | Průměr je počítán jako vážený (případně nevážený) aritmetický průměr sledovaného znaku. |

Ostatní symboly používané ve výsledkových tabulkách:

| | |
|-------------|-------------------------------------------------------------------------------------------------------------------------------------------------------------------------------|
| "Neuvedeno" | Symbol "Neuvedeno" označuje kategorii zaměstnanců, u které nebyl uveden kód příslušného třídícího znaku. |
| "*" | Symbol "*" označuje položku vstupních dat vypočítanou, ale nezveřejnitelnou z důvodu nedostatečného počtu vstupních hodnot (méně než 3 ekonomické subjekty a 10 zaměstnanců). |

Hodinový výdělek v nepodnikatelské sféře

 kraj: Hl. m. Praha
Medián hodinového výdělku 141,30 Kč/hod

Index mediánu hodinového výdělku zaměstnanců

 meziroční vůči 4. čtvrtletí 2005¹⁾ 104,9 %

Diferenciace

1. decil - 10 % hodinových výdělků menších než 84,78 Kč/hod

1. kvartil - 25 % hodinových výdělků menších než 109,37 Kč/hod

Medián - 50 % hodinových výdělků menších než 141,30 Kč/hod

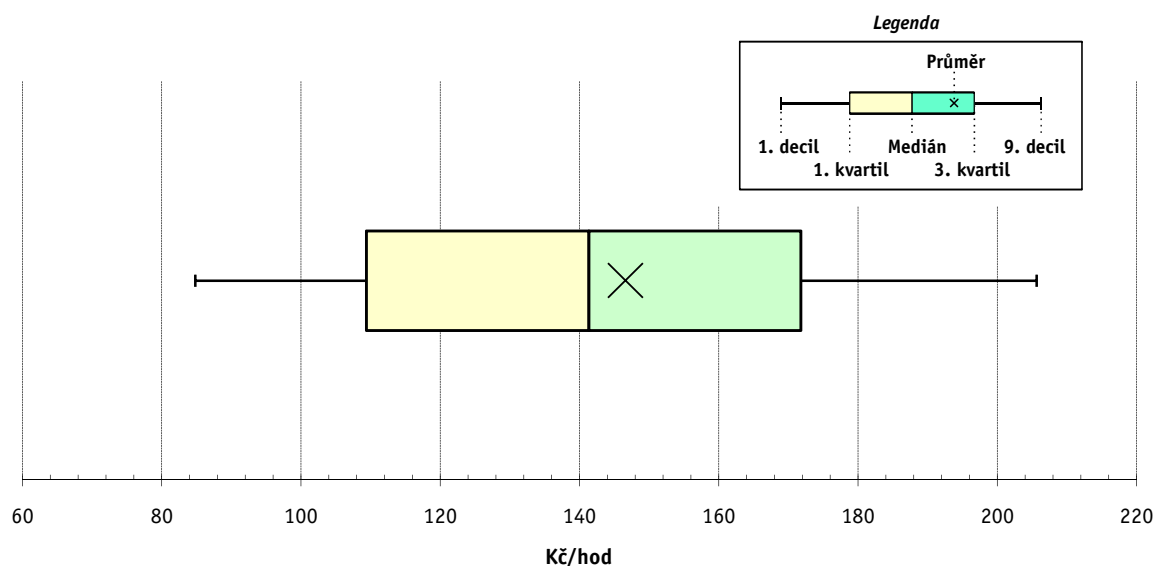
3. kvartil - 25 % hodinových výdělků větších než 171,76 Kč/hod

9. decil - 10 % hodinových výdělků větších než 205,62 Kč/hod

Průměr hodinového výdělku 146,58 Kč/hod

Podíl zaměstnanců s podprůměrným

hodinovým výdělkem 54,6 %



Vysvětlivky:

1) Index mediánu hodinového výdělku byl vypočten podle metodiky z roku 2005.

4. čtvrtletí 2006

RSCP - nepodnikatelská sféra

NS-V1

Revidované výsledky ke dni 10. 3. 2010

**Hodinový výdělek
podle hlavních tříd zaměstnání KZAM-R**

kraj: HL. m. Praha

| Hlavní třída zaměstnání KZAM-R | Struktura zaměstnanců | Medián | Diferenciace | | Průměr |
|----------------------------------------------------|--------------------------|---------------|--------------|---------------|---------------|
| | | | 1. decil | 9. decil | |
| | % | Kč/hod | Kč/hod | Kč/hod | Kč/hod |
| 0 Příslušníci armády | 2,4 | * | * | * | * |
| 1 Zákodárci, vedoucí a řídicí pracovníci | 4,1 | 218,02 | 132,85 | 378,99 | 243,62 |
| 2 Vědečtí a odborní duševní pracovníci | 27,9 | 147,46 | 104,00 | 225,70 | 159,74 |
| 3 Techničtí, zdravotničtí a pedagogičtí pracovníci | 48,6 | 148,74 | 99,96 | 195,29 | 149,25 |
| 4 Nižší administrativní pracovníci | 3,5 | 102,73 | 72,08 | 151,00 | 108,89 |
| 5 Provozní prac. ve službách a obchodu | 5,7 | 93,91 | 64,29 | 160,34 | 103,95 |
| 6 Dělníci v zemědělství, lesnictví a rybářství | 0,2 | 92,79 | 68,83 | 125,58 | 96,21 |
| 7 Řemeslníci, výrobci a zpracovatelé | 1,5 | 100,53 | 75,45 | 127,55 | 101,40 |
| 8 Obsluha strojů a zařízení | 1,2 | 99,12 | 65,06 | 141,37 | 101,56 |
| 9 Pomocní a nekvalifikovaní pracovníci | 4,7 | 64,04 | 51,00 | 89,46 | 67,90 |
| C E L K E M - nepodnikatelská sféra | 100 | 141,30 | 84,78 | 205,62 | 146,58 |

4. čtvrtletí 2006

RSCP - nepodnikatelská sféra

NS-V2

Revidované výsledky ke dni 10. 3. 2010

**Hodinový výdělek
podle věkových kategorií**

kraj: HL. m. Praha

| Věková kategorie | Struktura zaměstnanců | Medián | Diferenciace | | Průměr |
|--------------------------------------------|--------------------------|---------------|--------------|---------------|---------------|
| | | | 1. decil | 9. decil | |
| | % | Kč/hod | Kč/hod | Kč/hod | Kč/hod |
| do 20 let | 0,2 | 93,75 | 58,53 | 116,36 | 91,13 |
| 20 - 29 let | 19,5 | 124,99 | 84,83 | 165,24 | 126,50 |
| 30 - 39 let | 23,8 | 148,12 | 91,34 | 191,95 | 146,92 |
| 40 - 49 let | 22,5 | 148,04 | 88,62 | 213,00 | 153,23 |
| 50 - 59 let | 25,6 | 145,65 | 82,47 | 225,61 | 154,80 |
| 60 a více let | 8,4 | 140,77 | 68,85 | 235,22 | 150,91 |
| C E L K E M - nepodnikatelská sféra | 100 | 141,30 | 84,78 | 205,62 | 146,58 |

4. čtvrtletí 2006

RSCP - nepodnikatelská sféra

NS-V3

Revidované výsledky ke dni 10. 3. 2010

Hodinový výdělek
podle platové třídy

kraj: HL. m. Praha

| Platová třída | Struktura zaměstnanců | Medián | Diferenciace | | Průměr |
|--------------------------------------------|--------------------------|---------------|--------------|---------------|---------------|
| | | | 1. decil | 9. decil | |
| | % | Kč/hod | Kč/hod | Kč/hod | Kč/hod |
| 1. platová třída | 0,7 | 62,54 | 46,70 | 87,64 | 67,03 |
| 2. platová třída | 2,9 | 61,72 | 50,48 | 75,13 | 63,15 |
| 3. platová třída | 2,0 | 71,69 | 55,98 | 94,99 | 74,17 |
| 4. platová třída | 3,3 | 85,89 | 64,04 | 115,16 | 88,50 |
| 5. platová třída | 1,9 | 87,95 | 64,79 | 117,73 | 90,72 |
| 6. platová třída | 3,3 | 97,70 | 74,17 | 133,68 | 101,48 |
| 7. platová třída | 8,9 | 117,46 | 88,61 | 158,68 | 121,63 |
| 8. platová třída | 14,9 | 136,79 | 95,31 | 176,87 | 136,42 |
| 9. platová třída | 18,3 | 137,26 | 102,24 | 180,83 | 140,48 |
| 10. platová třída | 12,6 | 160,35 | 120,10 | 202,73 | 161,45 |
| 11. platová třída | 7,9 | 159,89 | 106,33 | 220,11 | 162,72 |
| 12. platová třída | 12,5 | 152,70 | 114,85 | 224,74 | 163,43 |
| 13. platová třída | 5,5 | 183,27 | 133,71 | 274,77 | 197,54 |
| 14. platová třída | 3,9 | 215,57 | 157,72 | 345,78 | 238,34 |
| 15. platová třída | 1,0 | 268,04 | 169,32 | 442,51 | 293,01 |
| 16. platová třída | 0,4 | 289,37 | 182,16 | 532,24 | 331,61 |
| C E L K E M - nepodnikatelská sféra | 100 | 141,30 | 84,78 | 205,62 | 146,58 |

4. čtvrtletí 2006

RSCP - nepodnikatelská sféra

NS-V4

Revidované výsledky ke dni 10. 3. 2010

Hodinový výdělek
podle vzdělání

kraj: HL. m. Praha

| Vzdělání | Struktura zaměstnanců | Medián | Diferenciace | | Průměr | |
|--------------------------------------------|--------------------------|------------|---------------|--------------|---------------|---------------|
| | | | 1. decil | 9. decil | | |
| | % | Kč/hod | Kč/hod | Kč/hod | Kč/hod | |
| KKOV | | | | | | |
| Základní a nedokončené | A-C | 3,2 | 72,66 | 53,98 | 113,83 | 80,27 |
| Střední bez maturity | D,E,H,J | 10,2 | 92,01 | 60,52 | 137,07 | 96,59 |
| Střední s maturitou | K-M | 48,0 | 140,11 | 93,37 | 187,04 | 140,72 |
| Vyšší odborné a bakalářské | N,R | 7,3 | 150,36 | 101,46 | 197,71 | 151,32 |
| Vysokoškolské | T,V | 29,1 | 166,24 | 115,12 | 263,42 | 182,06 |
| <i>neuveдено</i> | | 2,1 | 109,55 | 70,62 | 161,64 | 115,51 |
| C E L K E M - nepodnikatelská sféra | | 100 | 141,30 | 84,78 | 205,62 | 146,58 |

Revidované výsledky ke dni 10. 3. 2010

Hodinový výdělek podle podskupin zaměstnání KZAM-R

kraj: HL. m. Praha

| Podskupiny zaměstnání KZAM-R | Výběrový soubor | | Medián | Diferenciace | | Průměr |
|--------------------------------------------------------------------------|-----------------|---------|---------------|--------------|----------|--------|
| | počet org. | počet | | 1. decil | 9. decil | |
| | jednotek | zaměst. | Kč/hod | Kč/hod | Kč/hod | Kč/hod |
| 1124 Poradci prezidenta republiky, vedoucí ústř. orgánů, tisk. mluvčí | 18 | 86 | 273,41 | 156,94 | 445,06 | 294,96 |
| 1125 Ved. pracovníci ústředních orgánů, které plní státní záležitosti | 16 | 315 | 310,11 | 217,84 | 475,99 | 340,60 |
| 1126 Vedoucí kanceláře, sekretariátu ministra, předsedy, vyslance apod. | 18 | 29 | 279,66 | 184,65 | 572,07 | 323,04 |
| 1127 Vedoucí pracovníci orgánů státní správy, správních úřadů | 61 | 2 906 | 239,13 | 164,74 | 403,52 | 267,50 |
| 1128 Vyšší úředníci bezpečnosti a ochrany (policejní ředitel) | 15 | 193 | 221,75 | 152,26 | 340,52 | 234,59 |
| 1150 Přednostové, tajemníci a ved.prac.okresních a obecních úřadů | 41 | 868 | 215,84 | 155,73 | 356,28 | 238,61 |
| 1210 Ředitelé a prezidenti velkých organizací, podniků | 529 | 570 | 240,30 | 159,37 | 363,01 | 259,07 |
| 1223 Vedoucí pracovníci ve stavebnictví a zeměměřičtví | 7 | 11 | 190,00 | 157,05 | 265,52 | 206,01 |
| 1225 Vedoucí pracovníci v restauracích a hotelích | 285 | 309 | 108,32 | 84,39 | 141,46 | 111,51 |
| 1227 Vedoucí prac. v organ.zaměřených na poskytování obch.služeb | 6 | 14 | 247,35 | 171,36 | 638,36 | 342,87 |
| 1228 Vedoucí prac. v pečovatel., úklidových a podobných službách | 6 | 21 | 134,14 | 121,67 | 191,60 | 144,97 |
| 1229 Vedoucí pracovních dílčích celků jinde neuvedení (kult.,zdrav.) | 75 | 382 | 210,31 | 127,00 | 404,58 | 250,43 |
| 1231 Vedoucí pracovníci finančních a hospodářských útvarů | 172 | 398 | 205,50 | 132,20 | 356,49 | 229,85 |
| 1232 Vedoucí pracovníci personálních útvarů a útvarů průmysl. vztahů | 55 | 76 | 212,39 | 145,42 | 438,09 | 254,45 |
| 1234 Ved. pracovníci reklamních útvarů a útvarů pro styk s veřejností | 25 | 45 | 169,61 | 112,68 | 305,30 | 192,22 |
| 1235 Vedoucí pracovníci zásobovacích útvarů | 19 | 24 | 184,57 | 134,88 | 238,20 | 190,12 |
| 1236 Vedoucí pracovníci výpočetních útvarů | 28 | 44 | 227,94 | 164,92 | 376,68 | 250,18 |
| 1237 Vedoucí pracovníci výzkumných a vývojových útvarů | 38 | 199 | 262,00 | 177,83 | 419,77 | 284,06 |
| 1239 Vedoucí pracovníci ostatních útvarů jinde neuvedení | 67 | 198 | 218,96 | 129,00 | 347,31 | 226,79 |
| 1315 Vedoucí, ředitelé v restauracích a hotelích | 16 | 25 | 128,66 | 94,04 | 175,60 | 132,01 |
| 1318 Vedoucí, ředitelé pečovatelských, úklidových a podob. služeb | 5 | 11 | 189,35 | 148,40 | 311,44 | 238,11 |
| 1319 Vedoucí, ředitelé malých organizací ostatní (kult.,zdrav.,škol.) | 162 | 170 | 184,92 | 144,38 | 275,32 | 201,42 |
| 2111 Fyzikové a astronomové | 25 | 931 | 177,13 | 102,00 | 311,00 | 195,84 |
| 2112 Meteorologové | 3 | 102 | 147,14 | 96,04 | 232,95 | 160,36 |
| 2113 Chemici | 23 | 702 | 182,39 | 110,75 | 306,08 | 201,79 |
| 2114 Geologové, geofyzici, geodeti, hydrologové apod. | 18 | 412 | 151,92 | 103,33 | 235,31 | 164,16 |
| 2119 Ostatní vědci a odborníci v příbuzných oborech jinde neuved. | 18 | 225 | 166,33 | 124,15 | 236,81 | 178,35 |
| 2121 Matematici a odborníci v příbuzných oborech | 11 | 244 | 175,53 | 108,00 | 294,00 | 192,63 |
| 2122 Statistíci | 29 | 217 | 119,95 | 96,30 | 217,81 | 141,98 |
| 2131 Projektanti a analytici výpočetních systémů | 58 | 465 | 170,37 | 125,97 | 242,04 | 179,40 |
| 2132 Programátoři | 67 | 247 | 147,85 | 110,21 | 197,33 | 153,21 |
| 2139 Ostatní odborníci zabývající se výpoč. tech. jinde neuvedení | 140 | 1 412 | 150,00 | 115,34 | 203,02 | 156,80 |
| 2141 Hlavní architekti, arch. a plánovači měst, urbanisté, doprav.sítí | 14 | 124 | 169,22 | 115,47 | 234,76 | 172,85 |
| 2142 Projektanti staveb a areálů, stavební inženýři | 24 | 204 | 153,93 | 116,00 | 208,52 | 158,34 |
| 2143 Projektanti elektrotechnických zařízení, elektroinženýři | 18 | 104 | 164,10 | 128,94 | 213,70 | 166,45 |
| 2144 Projektanti elektron.systémů a telekom.sítí, inženýři - elektroniky | 11 | 36 | 187,77 | 119,40 | 313,39 | 210,61 |
| 2145 Projektanti a konstruktéři strojních zařízení, strojní inženýři | 5 | 28 | 147,30 | 113,11 | 181,60 | 147,46 |
| 2146 Chemičtí inženýři, technologové | 8 | 55 | 144,31 | 105,80 | 180,94 | 147,14 |
| 2148 Kartografové a zeměměřiči | 6 | 14 | 127,03 | 106,35 | 194,17 | 141,31 |
| 2149 Ostatní architekti, projekt., konstruk.a tech.inženýři (tvůr.prac.) | 36 | 294 | 144,58 | 103,00 | 211,00 | 152,10 |
| 2211 Bakteriologové, biolog., ekolog., zoologové a odb.v příb.obor. | 47 | 1 717 | 146,59 | 96,28 | 253,96 | 166,58 |
| 2212 Farmakologové, anatomové, biochemici, fyziolog., patologové | 27 | 429 | 177,55 | 109,50 | 302,89 | 198,48 |
| 2213 Agronomové, šlechtitelé a odborníci v příbuzných oborech | 6 | 214 | 143,99 | 98,57 | 228,61 | 155,85 |
| 2221 Lékaři, ordináři (kromě zubních lékařů) | 67 | 4 961 | 187,48 | 122,65 | 313,12 | 207,51 |

Revidované výsledky ke dni 10. 3. 2010

Hodinový výdělek podle podskupin zaměstnání KZAM-R

kraj: HL. m. Praha

| Podskupiny zaměstnání KZAM-R | Výběrový soubor | | Medián | Diferenciace | | Průměr |
|------------------------------------------------------------------------|------------------------|------------------|---------------|--------------|----------|--------|
| | počet org. jednotek | počet zaměst. | | 1. decil | 9. decil | |
| | | | Kč/hod | Kč/hod | Kč/hod | Kč/hod |
| 2222 Zubní lékaři (dentisté) | 17 | 98 | 181,97 | 118,26 | 245,58 | 185,89 |
| 2223 Veterinární lékaři | 13 | 49 | 152,82 | 126,00 | 212,07 | 163,65 |
| 2224 Farmaceuti, magistři v lékárně, lékárníci | 13 | 141 | 205,64 | 154,23 | 287,23 | 217,69 |
| 2225 Hygienici | 10 | 145 | 173,51 | 103,00 | 292,80 | 187,55 |
| 2311 Vědeckopedagogičtí pracovníci | 15 | 141 | 160,00 | 104,72 | 257,00 | 178,50 |
| 2321 Učitelé všeobecně vzdělávacích předmětů | 102 | 2 650 | 146,89 | 112,67 | 192,16 | 152,18 |
| 2322 Učitelé odborných předmětů | 102 | 2 277 | 147,54 | 115,55 | 186,63 | 150,55 |
| 2323 Učitelé praktického vyučování (kromě mistrů) | 26 | 88 | 140,86 | 109,32 | 199,00 | 147,67 |
| 2331 Učitelé základních škol | 220 | 5 116 | 135,24 | 107,25 | 169,12 | 138,66 |
| 2332 Učitelé předškolní výchovy | 277 | 1 807 | 105,38 | 85,56 | 130,13 | 107,51 |
| 2341 Učitelé všeobecně vzdělávacích předmětů na speciál. školách | 75 | 715 | 140,33 | 102,25 | 179,55 | 142,51 |
| 2342 Učitelé odborných předmětů na speciálních školách | 28 | 289 | 152,17 | 113,57 | 198,95 | 155,04 |
| 2343 Učitelé praktického vyučování na speciálních školách | 21 | 57 | 148,34 | 119,51 | 207,40 | 154,13 |
| 2351 Specialisté zaměřeni na metody výuky | 5 | 51 | 185,00 | 140,00 | 221,92 | 180,24 |
| 2353 Učitelé základních uměleckých škol (vč.soukromých) | 32 | 1 080 | 135,12 | 103,58 | 176,54 | 139,71 |
| 2354 Učitelé jazykových škol (vč. soukromých učitelů jazyků) | 4 | 11 | 121,40 | 95,49 | 138,96 | 121,88 |
| 2355 Učitelé pedagog. středisek a pedagogickopsycholog. poraden | 15 | 50 | 132,57 | 111,48 | 183,73 | 140,10 |
| 2356 Odborní pedagogové v zařiz. pro výkon ústav.a ochran. výchovy | 14 | 81 | 154,17 | 119,09 | 231,13 | 168,42 |
| 2359 Ost.odp.pedagogičtí pracov. jinde neuvedení (odb.instruktoři) | 38 | 395 | 131,83 | 100,41 | 205,24 | 144,09 |
| 2411 Odb. prac. na úseku účetnictví, financí, daní, ap., hlavní účetní | 167 | 908 | 164,14 | 112,01 | 228,56 | 168,94 |
| 2412 Odbor. pracovníci na úseku zaměstnaneckých, personálních věcí | 117 | 601 | 140,55 | 111,50 | 196,41 | 149,02 |
| 2413 Odborní pracovníci v bankovníctví a pojišťovníctví | 6 | 25 | 155,73 | 129,46 | 270,80 | 170,73 |
| 2419 Ostatní odborní pracovníci v oblasti podnikání | 77 | 603 | 152,75 | 101,72 | 221,08 | 160,13 |
| 2421 Právníci, právní poradci (mimo advokacie a soudnictví) | 95 | 701 | 183,09 | 133,11 | 278,79 | 196,42 |
| 2429 Ostatní odborníci v právní oblasti jinde neuvedení | 21 | 173 | 150,00 | 116,98 | 226,00 | 165,89 |
| 2431 Odborní archiváři (kromě řadových) | 42 | 407 | 124,66 | 91,67 | 181,88 | 130,34 |
| 2432 Odborní pracovníci knihoven (kromě řadových) | 81 | 1 193 | 115,73 | 87,81 | 162,33 | 121,12 |
| 2433 Odborní pracovníci v informacích (např. vti) | 58 | 280 | 142,42 | 106,00 | 219,19 | 153,98 |
| 2434 Odborní pracovníci - kurátoři (muzeí, galérií) | 16 | 259 | 133,20 | 97,49 | 181,50 | 136,21 |
| 2439 Ostatní odborní pracovníci kultury a osvěty jinde neuvedení | 39 | 270 | 117,04 | 82,63 | 182,61 | 128,40 |
| 2441 Ekonomové - vědečtí pracovníci, specialisté, experti | 95 | 479 | 144,15 | 99,38 | 228,16 | 156,00 |
| 2442 Sociologové, antropologové, archeologové, kriminologové | 17 | 309 | 163,54 | 101,43 | 234,39 | 166,61 |
| 2443 Filozofové, historici, politologové | 17 | 490 | 135,43 | 97,97 | 202,60 | 145,76 |
| 2444 Filologové, jazykovědci, grafologové apod. | 7 | 217 | 137,74 | 93,56 | 208,50 | 148,44 |
| 2445 Psychologové | 108 | 399 | 145,09 | 110,12 | 193,17 | 151,43 |
| 2446 Odborní pracovníci v oblasti sociální péče (kromě řadových) | 34 | 265 | 129,54 | 90,18 | 203,01 | 140,77 |
| 2447 Tlumočníci a překladatelé | 19 | 47 | 128,43 | 86,72 | 165,78 | 129,43 |
| 2451 Spisovatelé, autoři, kritikové, novináři, redaktoři | 57 | 237 | 133,92 | 94,00 | 178,69 | 139,92 |
| 2452 Sochaři, malíři, umělečtí restaurátoři, grafici a výtvarníci | 18 | 50 | 115,13 | 86,35 | 164,43 | 122,06 |
| 2453 Hudební skladatelé, dirigenti, zpěváci, hudebníci | 10 | 884 | 121,27 | 100,58 | 165,93 | 127,24 |
| 2454 Choreografové, baletní mistři a tanečníci | 3 | 106 | 144,60 | 112,67 | 218,02 | 155,18 |
| 2455 Režiséři, scenáristé, dramaturgové div., filmu, rozhl. a televize | 14 | 44 | 136,08 | 88,57 | 220,52 | 145,69 |
| 2457 Herci (vč. loutkoherců), animátoři | 10 | 250 | 119,39 | 89,16 | 189,41 | 130,20 |
| 2458 Umělečtí designéři a návrháři | 3 | 20 | 85,67 | 73,49 | 222,16 | 110,20 |

Revidované výsledky ke dni 10. 3. 2010

Hodinový výdělek podle podskupin zaměstnání KZAM-R

kraj: Hl. m. Praha

| Podskupiny zaměstnání KZAM-R | Výběrový soubor | | Medián Kč/hod | Diferenciace | | Průměr Kč/hod |
|----------------------------------------------------------------------|------------------------|------------------|------------------|--------------------|--------------------|------------------|
| | počet org. jednotek | počet zaměst. | | 1. decil Kč/hod | 9. decil Kč/hod | |
| 2459 Ostatní umělečtí pracovníci jinde neuvedení | 8 | 61 | 121,29 | 75,26 | 139,82 | 114,95 |
| 2470 Odborní administrativní pracovníci jinde neuvedení | 195 | 13 149 | 155,48 | 108,61 | 220,35 | 162,58 |
| 3111 Technici ve fyzikálních a příbuzných oborech | 27 | 417 | 110,00 | 68,37 | 159,00 | 113,41 |
| 3112 Stavební technici | 57 | 311 | 136,87 | 106,00 | 180,98 | 141,09 |
| 3113 Elektrotechnici | 26 | 69 | 124,43 | 82,78 | 168,89 | 122,54 |
| 3114 Elektronici a technici v radiokomunikacích a telekomunikacích | 18 | 112 | 131,70 | 97,96 | 164,69 | 132,85 |
| 3115 Strojírenští technici | 15 | 69 | 131,07 | 97,50 | 168,54 | 132,40 |
| 3116 Chemičtí technici | 17 | 149 | 110,00 | 52,00 | 186,00 | 116,13 |
| 3118 Technici v kartografii, kresliči a zeměměřiči | 18 | 380 | 116,37 | 86,78 | 160,72 | 120,35 |
| 3119 Ostatní techničtí pracovníci jinde neuvedení | 121 | 1 433 | 124,38 | 92,35 | 167,93 | 128,98 |
| 3121 Poradci ve výpočetní technice | 51 | 138 | 139,27 | 96,71 | 205,12 | 145,47 |
| 3122 Operátoři a obsluha výpočetní techniky | 139 | 924 | 115,64 | 84,31 | 159,00 | 120,55 |
| 3129 Ostatní technici ve výpočetní technice jinde neuvedení | 36 | 100 | 114,00 | 83,70 | 169,34 | 120,76 |
| 3131 Fotografové (včetně uměleckých) | 29 | 78 | 93,42 | 73,50 | 131,04 | 97,59 |
| 3132 Obsluha zařízení pro záznam zvuku,obrazu,operátoři kamery | 27 | 83 | 107,45 | 80,96 | 165,11 | 115,75 |
| 3133 Obsluha vysílacího a telekomunikačního zařízení (vč. telegrafu) | 6 | 44 | 115,06 | 87,00 | 169,06 | 124,72 |
| 3134 Obsluha lékařských zařízení | 18 | 449 | 135,00 | 99,84 | 175,31 | 137,71 |
| 3139 Obsluha ostatních optických a elektronických zařiz. jinde neuv. | 10 | 69 | 93,54 | 75,79 | 127,94 | 98,91 |
| 3143 Piloti, navigátoři a letečtí technici | 5 | 154 | 179,48 | 133,10 | 327,35 | 209,98 |
| 3151 Kolaudační technici a technici protipožární ochrany | 19 | 328 | 204,51 | 132,16 | 315,82 | 215,38 |
| 3152 Bezpečnostní tech.a tech. pro kontrolu zdravotní nezávadnosti | 102 | 1 307 | 118,70 | 94,16 | 174,88 | 128,41 |
| 3211 Technici a laboranti v oblasti biologie a v příbuzných oborech | 47 | 1 763 | 120,29 | 84,30 | 173,00 | 125,23 |
| 3212 Technici v agronomii, v lesnictví a v zemědělství | 8 | 121 | 113,23 | 88,42 | 153,07 | 117,57 |
| 3221 Asistenti zdravotničtí | 15 | 31 | 127,83 | 94,22 | 154,16 | 124,94 |
| 3222 Asistenti hygienické služby | 13 | 188 | 135,21 | 102,77 | 159,76 | 133,25 |
| 3223 Dietetici a odborníci na výživu | 23 | 118 | 111,43 | 89,35 | 146,22 | 115,89 |
| 3225 Zubní asistenti | 9 | 42 | 134,30 | 109,47 | 166,57 | 134,67 |
| 3226 Rehabilitační a fyzioterapeutičtí pracovníci (vč. odb. masérů) | 51 | 618 | 112,33 | 89,15 | 144,11 | 115,13 |
| 3227 Veterinární asistenti | 5 | 19 | 107,22 | 98,40 | 137,66 | 112,10 |
| 3228 Farmaceutičtí asistenti | 13 | 175 | 128,04 | 99,81 | 163,51 | 130,03 |
| 3229 Ostatní střední zdravotničtí pracovníci jinde neuvedení | 18 | 159 | 157,01 | 101,15 | 183,60 | 149,63 |
| 3231 Ošetřovatelé, všeobecné zdravotní sestry | 77 | 7 615 | 132,37 | 101,03 | 171,43 | 135,33 |
| 3232 Ženské sestry, porodní asistentky | 10 | 460 | 133,54 | 102,46 | 169,13 | 134,96 |
| 3233 Sestry pro péči o dítě | 16 | 981 | 128,82 | 100,65 | 162,83 | 130,99 |
| 3234 Sestry pro psychiatrickou péči | 6 | 514 | 147,56 | 116,00 | 172,36 | 145,48 |
| 3235 Sestry pro intenzivní péči | 11 | 1 581 | 140,15 | 111,60 | 174,44 | 142,14 |
| 3311 Vychovatelé v družinách, domovech dětí a mládeže | 281 | 1 363 | 102,44 | 80,20 | 137,09 | 107,34 |
| 3312 Vedoucí zájmových kroužků (z povolání) | 14 | 123 | 124,35 | 89,96 | 171,63 | 128,96 |
| 3320 Pedagogové pro předškolní výchovu | 20 | 99 | 102,38 | 87,45 | 140,57 | 108,34 |
| 3331 Vychovatelé na speciálních školách | 41 | 168 | 104,98 | 79,55 | 135,00 | 108,14 |
| 3332 Vychovatelé školsk. zařiz. pro výkon ústavní a ochranné výchovy | 10 | 133 | 135,83 | 105,06 | 176,62 | 138,66 |
| 3341 Instruktoři a mistři odborné výchovy | 24 | 389 | 122,03 | 102,00 | 149,15 | 124,37 |
| 3342 Pedagogové v oblasti dalšího vzdělávání | 4 | 72 | 127,47 | 109,68 | 162,65 | 133,25 |
| 3349 Ostatní pedagogové jinde neuvedení | 32 | 390 | 152,94 | 128,99 | 194,89 | 155,67 |

Revidované výsledky ke dni 10. 3. 2010

Hodinový výdělek podle podskupin zaměstnání KZAM-R

kraj: HL. m. Praha

| Podskupiny zaměstnání KZAM-R | Výběrový soubor | | Medián | Diferenciace | | Průměr |
|------------------------------------------------------------------------|------------------------|------------------|---------------|--------------|----------|--------|
| | počet org. jednotek | počet zaměst. | | 1. decil | 9. decil | |
| | | | Kč/hod | Kč/hod | Kč/hod | Kč/hod |
| 3416 Nákupčí | 66 | 188 | 116,17 | 94,00 | 149,51 | 120,95 |
| 3421 Obchodní agenti | 36 | 147 | 121,51 | 88,56 | 170,41 | 124,23 |
| 3422 Odbytoví a přepravní agenti | 42 | 284 | 117,96 | 95,88 | 144,00 | 120,78 |
| 3423 Zprostředkovatelé práce a agenti pracovních úřadů | 3 | 98 | 110,39 | 96,55 | 125,65 | 110,86 |
| 3429 Ostatní obchodní agenti a makléři jinde neuvedení | 20 | 63 | 124,35 | 91,72 | 172,20 | 128,80 |
| 3431 Odborné sekretářky, sekretáři | 182 | 3 160 | 103,16 | 81,54 | 148,81 | 110,18 |
| 3433 Pracovníci v oblasti účetnictví, fakturace, rozpočet., kalkulace | 490 | 3 301 | 126,48 | 95,80 | 175,02 | 132,72 |
| 3434 Pracovníci v oblasti statistiky a matematiky | 23 | 138 | 120,58 | 83,34 | 163,53 | 123,23 |
| 3435 Pracovníci v oblasti práce a mezd (kromě účetních) | 52 | 92 | 143,64 | 105,38 | 218,36 | 155,79 |
| 3436 Referenti osobních oddělení | 158 | 390 | 136,93 | 98,17 | 186,41 | 142,85 |
| 3439 Ostatní odborní administrativní pracovníci jinde neuvedení | 571 | 12 959 | 171,21 | 101,04 | 231,38 | 167,72 |
| 3442 Berní a daňoví pracovníci | 10 | 2 310 | 128,75 | 106,67 | 159,32 | 131,91 |
| 3443 Pracovníci sociálního a důchodového zabezpečení | 12 | 698 | 118,98 | 92,12 | 150,32 | 121,35 |
| 3444 Pracovníci pasových oddělení a oddělení udělovajících povolení | 19 | 190 | 132,21 | 105,35 | 186,93 | 144,85 |
| 3449 Ostatní celní a daňoví pracovníci a pracovníci v příb. oborech | 23 | 392 | 183,44 | 119,19 | 245,63 | 185,35 |
| 3460 Sociální pracovníci | 82 | 536 | 127,17 | 95,48 | 161,31 | 128,46 |
| 3471 Aranžéři, průmysloví a komerční návrháři, bytoví architekti | 15 | 27 | 107,59 | 74,06 | 184,14 | 119,09 |
| 3479 Ostatní pracovníci umění a zábavy jinde neuvedení | 24 | 219 | 104,90 | 78,80 | 160,22 | 113,22 |
| 3482 Trenéři, cvičitelé a úředníci sportovních podniků a klubů | 11 | 295 | 139,79 | 101,25 | 195,00 | 144,67 |
| 4111 Písařky - opisovačky, stenotypistky | 25 | 689 | 100,70 | 72,62 | 126,71 | 101,65 |
| 4112 Kancelářští a manipul. prac. a obsl. zařízení na zpracování textu | 115 | 429 | 97,98 | 66,15 | 140,43 | 101,85 |
| 4113 Pracovníci přípravy dat výpočetní techniky | 23 | 137 | 93,61 | 77,79 | 127,52 | 98,81 |
| 4115 Sekretářky, sekretáři | 180 | 1 618 | 116,10 | 79,75 | 172,35 | 122,61 |
| 4121 Nižší účetní | 41 | 141 | 92,07 | 66,25 | 148,90 | 103,59 |
| 4122 Nižší statistici | 11 | 17 | 115,50 | 80,58 | 166,09 | 118,60 |
| 4131 Úředníci ve skladech | 113 | 565 | 91,61 | 72,97 | 114,45 | 93,45 |
| 4133 Úředníci v dopravě a v přepravě (dispečeri, kontrolori apod.) | 34 | 127 | 133,65 | 96,29 | 173,75 | 135,13 |
| 4141 Řadoví knihovníci, archiváři, evidenční pracovníci | 158 | 878 | 104,53 | 74,39 | 146,23 | 109,02 |
| 4142 Poštovní doručovatelé, úředníci v třídárnách | 29 | 132 | 100,33 | 74,51 | 138,56 | 103,25 |
| 4143 Korektoři, kódovači a pracovníci v příbuzných oborech | 5 | 12 | 117,22 | 95,89 | 127,54 | 121,02 |
| 4190 Ostatní nižší úředníci jinde neuvedení | 136 | 680 | 106,88 | 75,63 | 158,38 | 116,36 |
| 4211 Pokladníci (v bankách, pojišťovnách, spořitelnách, na poště) | 99 | 224 | 90,68 | 66,52 | 137,73 | 98,84 |
| 4213 Pokladníci v obchodě, společném stravování apod. | 6 | 16 | 93,15 | 61,33 | 112,37 | 87,04 |
| 4214 Prodáváči vstupenek, jízdenek apod. | 23 | 92 | 80,18 | 58,81 | 104,49 | 82,06 |
| 4216 Inkasisté (výběrčí dluhů) | 4 | 12 | 133,55 | 90,18 | 211,91 | 165,67 |
| 4222 Recepční | 25 | 131 | 101,45 | 68,25 | 120,37 | 97,25 |
| 4223 Telefonisté | 87 | 396 | 95,61 | 62,30 | 122,56 | 94,79 |
| 4224 Informátoři | 38 | 135 | 102,83 | 65,43 | 151,77 | 108,83 |
| 5113 Průvodci (turist. zájezdů, historických a kulturních památek) | 5 | 22 | 90,99 | 56,96 | 150,16 | 98,97 |
| 5121 Pracovníci dohlížející nad obsluhujícím personálem, hospodyně | 143 | 544 | 93,92 | 62,04 | 125,92 | 93,59 |
| 5122 Kuchaři | 565 | 2 762 | 72,06 | 57,04 | 104,14 | 77,64 |
| 5123 Číšníci, servírky | 21 | 117 | 103,00 | 74,01 | 174,00 | 116,62 |
| 5131 Dětské pěstounky, pečovatelky, pomocní vychovatelé | 6 | 35 | 88,78 | 66,26 | 105,18 | 86,48 |
| 5132 Pečovatelé a pomoc.ošetřovatelé v zařiz.soc.péče, v nemocnicích | 55 | 2 850 | 90,94 | 71,57 | 117,31 | 92,99 |

Revidované výsledky ke dni 10. 3. 2010

Hodinový výdělek podle podskupin zaměstnání KZAM-R

kraj: HL. m. Praha

| Podskupiny zaměstnání KZAM-R | Výběrový soubor | | Medián | Diferenciace | | Průměr |
|-------------------------------------------------------------------------|------------------------|------------------|---------------|--------------|----------|--------|
| | počet org. jednotek | počet zaměst. | | 1. decil | 9. decil | |
| | | | Kč/hod | Kč/hod | Kč/hod | Kč/hod |
| 5133 Pečovatelé v domácnosti | 6 | 217 | 77,78 | 64,67 | 99,26 | 80,92 |
| 5139 Ostatní pečovatelé a pomocní ošetřovatelé jinde neuvedení | 14 | 97 | 82,52 | 59,61 | 105,00 | 82,79 |
| 5142 Kosmetiči, maskéři | 6 | 12 | 83,07 | 69,14 | 111,68 | 87,24 |
| 5144 Maséři | 8 | 26 | 79,61 | 61,98 | 122,57 | 87,27 |
| 5161 Hasiči, požárníci | 3 | 690 | 169,63 | 124,37 | 203,09 | 167,14 |
| 5169 Ostatní pracovníci ochrany a strahy jinde neuvedení | 19 | 482 | 87,00 | 68,22 | 132,74 | 95,83 |
| 5211 Prodaváci v obchodech | 32 | 203 | 80,28 | 65,58 | 111,30 | 85,20 |
| 6113 Zahradníci a pěstitelé zahradních plodin a sazenic | 40 | 139 | 91,81 | 68,83 | 118,59 | 92,09 |
| 6129 Ostatní chovatelé, ošetřovatelé zvířat jinde neuv.(v rezerv.) | 18 | 93 | 85,00 | 65,00 | 119,52 | 90,85 |
| 7122 Zedníci, kameníci, omítkáři | 41 | 110 | 99,29 | 77,73 | 120,67 | 100,77 |
| 7124 Tesaři a truhláři | 27 | 97 | 95,45 | 73,21 | 111,61 | 94,97 |
| 7125 Stavební montážníci | 8 | 169 | 93,36 | 63,91 | 122,67 | 94,45 |
| 7129 Ost. stavební dělníci hlavní stav. výroby a prac.v ost. oborech | 10 | 72 | 108,35 | 78,62 | 141,44 | 108,48 |
| 7133 Stavební štukatěři | 3 | 10 | 107,18 | 77,67 | 162,93 | 114,02 |
| 7136 Instalatéři, potrubáři, stavební zámečníci, klempíři | 66 | 386 | 101,97 | 82,19 | 131,05 | 103,94 |
| 7137 Stavební a provozní elektrikáři | 44 | 178 | 105,91 | 79,23 | 133,06 | 106,06 |
| 7141 Malíři a tapetáři | 24 | 47 | 95,00 | 79,53 | 123,51 | 98,87 |
| 7142 Lakýrníci a pracovníci v příbuzných oborech | 14 | 33 | 97,72 | 78,62 | 120,85 | 97,83 |
| 7213 Výrobci a opraváři výrobků a dílů z plechů | 8 | 42 | 102,76 | 88,00 | 120,98 | 102,43 |
| 7222 Nástrojaři, kovodeláři, kovodělníci, zámečníci | 78 | 312 | 94,99 | 73,75 | 117,52 | 96,35 |
| 7223 Seřizovači a obsl. obráběcích strojů (kromě autom. a poloaut.) | 10 | 18 | 112,68 | 91,67 | 164,93 | 117,81 |
| 7227 Umělečtí zámečníci a umělečtí kováři | 5 | 14 | 117,10 | 79,53 | 137,73 | 111,43 |
| 7231 Mechanici a opraváři motorových vozidel | 32 | 461 | 104,68 | 86,45 | 117,11 | 103,85 |
| 7232 Mechanici a opraváři leteckých motorů a zařízení | 3 | 20 | 130,88 | 97,85 | 146,96 | 132,08 |
| 7235 Mechanici a opraváři obráběcích, zeměd. strojů a prům. zařízení | 10 | 26 | 108,46 | 83,00 | 135,93 | 113,18 |
| 7239 Ostatní mechanici a opraváři strojů a zařízení bez elektro j.n. | 12 | 63 | 88,67 | 62,90 | 126,18 | 93,25 |
| 7241 Elektromech., opraváři a seřizovači různých typů elektr. zařízení | 48 | 169 | 100,67 | 82,67 | 118,92 | 100,89 |
| 7243 Mechanici, seřizovači, opraváři elektronických zařízení | 19 | 72 | 118,60 | 91,84 | 147,95 | 118,30 |
| 7244 Telefonní a telegrafní mechanici, montéři a opraváři | 14 | 44 | 100,81 | 88,65 | 136,19 | 106,97 |
| 7311 Výrobci, mechanici a opraváři přesných přístrojů a zařízení | 11 | 40 | 110,61 | 90,14 | 134,33 | 114,22 |
| 7341 Tiskaři, sazeči (kromě obsluhy tiskárenských strojů) | 6 | 15 | 95,01 | 59,56 | 123,44 | 92,83 |
| 7345 Knihvazači a pracovníci v příbuzných oborech | 7 | 34 | 81,87 | 59,00 | 101,52 | 83,76 |
| 7412 Zpracovatelé pekárenských a cukrářských výrobků | 11 | 20 | 87,33 | 60,00 | 140,35 | 92,97 |
| 7422 Umělečtí truhláři, řezbáři, výrobci a opraváři výrobků ze dřeva | 19 | 52 | 112,20 | 84,01 | 157,12 | 114,66 |
| 7433 Dámští a pánští krejčí a kloboučníci včetně opravářů oděvů | 30 | 180 | 88,15 | 61,89 | 114,38 | 87,50 |
| 7437 Čalouníci a pracovníci v příbuzných oborech (vč. autočalouníků) | 12 | 26 | 96,89 | 75,00 | 140,76 | 104,52 |
| 8161 Obsluha zařízení při výrobě a rozvodu elektřiny | 3 | 14 | 101,86 | 85,46 | 116,77 | 103,28 |
| 8162 Obsluha parních turbín, ohřivačů a motorů | 121 | 480 | 74,40 | 54,10 | 114,82 | 81,08 |
| 8163 Obsluha zařízení při úpravě, čištění a rozvodu vody | 13 | 35 | 96,03 | 73,46 | 116,64 | 95,89 |
| 8164 Obsluha zařízení ve spalovně (spalování odpadků apod.) | 6 | 31 | 117,53 | 79,60 | 161,14 | 120,68 |
| 8254 Obsluha kopírovacích strojů | 39 | 63 | 91,91 | 67,31 | 146,04 | 99,31 |
| 8264 Obsluha strojů na bělení, barvení, čištění, praní, žehlení textilu | 26 | 126 | 68,05 | 58,00 | 93,14 | 71,42 |
| 8321 Řidiči osobních a malých dodávkových automobilů, taxikáři | 181 | 902 | 102,85 | 77,41 | 140,00 | 107,13 |
| 8322 Řidiči sanitních a rzp vozů | 15 | 348 | 120,09 | 91,69 | 169,55 | 125,94 |

Revidované výsledky ke dni 10. 3. 2010

Hodinový výdělek podle podskupin zaměstnání KZAM-R

kraj: Hl. m. Praha

| Podskupiny zaměstnání KZAM-R | Výběrový soubor | | Medián | Diferenciace | | Průměr |
|----------------------------------------------------------------------|------------------------|------------------|---------------|--------------|----------|--------|
| | počet org. jednotek | počet zaměst. | | 1. decil | 9. decil | |
| | | | Kč/hod | Kč/hod | Kč/hod | Kč/hod |
| 8323 Řidiči autobusů, trolejbusů a tramvají | 14 | 63 | 109,37 | 91,70 | 129,63 | 110,70 |
| 8324 Řidiči nákladních automobilů a tahačů | 19 | 109 | 92,55 | 75,93 | 126,51 | 96,85 |
| 8326 Řidiči speciálních vozidel | 8 | 30 | 108,82 | 76,90 | 141,32 | 109,75 |
| 8331 Obsluha zemědělských a lesních strojů | 5 | 13 | 94,61 | 80,61 | 103,82 | 95,04 |
| 9132 Pomocníci a uklízeči v kancelářích, hotelích, nemocnicích ap. | 771 | 5 394 | 61,67 | 49,81 | 74,99 | 62,79 |
| 9133 Ruční pradelci a žehlíři (kromě obsluhy strojů) | 13 | 18 | 67,70 | 53,07 | 85,41 | 69,05 |
| 9141 Domovníci, správci domu | 164 | 562 | 80,56 | 58,17 | 109,80 | 83,23 |
| 9142 Čističi oken | 10 | 14 | 71,44 | 59,52 | 101,00 | 77,43 |
| 9143 Školníci vč. školníků - údržbářů | 506 | 673 | 77,11 | 60,73 | 110,26 | 82,07 |
| 9144 Kostelníci, hrobníci | 4 | 49 | 91,54 | 78,99 | 120,33 | 94,74 |
| 9151 Poslíčci, nosiči zavazadel a doručovatelé | 10 | 12 | 58,11 | 48,06 | 78,00 | 60,79 |
| 9152 Vrátní, hlídači, uváděči a šatnářky | 224 | 1 290 | 66,81 | 52,39 | 91,66 | 70,12 |
| 9161 Sběrači odpadků, popeláři | 5 | 21 | 78,84 | 56,89 | 121,77 | 83,18 |
| 9162 Metaři, čističi záchodků, žump, kanálů a podobných zařízení | 14 | 24 | 85,38 | 67,50 | 98,10 | 83,78 |
| 9169 Ostatní pracovníci v příbuzných oborech jinde neuvedení | 7 | 19 | 61,27 | 47,00 | 102,37 | 69,73 |
| 9212 Pomocní a nekvalifikovaní dělníci v lesnictví | 3 | 62 | 75,86 | 67,60 | 90,03 | 77,16 |
| 9321 Pomocní a nekvalifikovaní montážní a manipulační dělníci | 10 | 64 | 79,35 | 61,18 | 91,18 | 78,76 |
| 9323 Dělníci nádvorní skupiny (pomocní montéři) | 13 | 32 | 62,41 | 52,66 | 105,22 | 70,54 |
| 9333 Vazači a nosiči břemen, přístavní dělníci (dokaři) | 7 | 46 | 70,28 | 59,08 | 105,43 | 74,62 |
| 9339 Pomocní a nekvalif. pracovníci v dopravě, ve skladech, v telek. | 53 | 345 | 70,70 | 55,77 | 105,41 | 76,10 |

4. čtvrtletí 2006

RSCP - nepodnikatelská sféra

NS-V6

Revidované výsledky ke dni 10. 3. 2010

Hodinový výdělek
podle kategorií zaměstnání

kraj: Hl. m. Praha

| Kategorie zaměstnání | Struktura zaměstnanců | Medián | Diferenciace | | Průměr |
|--------------------------------------------|--------------------------|---------------|--------------|---------------|---------------|
| | | | 1. decil | 9. decil | |
| | % | Kč/hod | Kč/hod | Kč/hod | Kč/hod |
| D Manuální pracovníci | 10,0 | 75,09 | 54,34 | 123,09 | 84,19 |
| T Nemanuální pracovníci | 90,0 | 146,53 | 96,82 | 209,84 | 153,55 |
| Relace D/T (%) | | 51,2 | 56,1 | 58,7 | 54,8 |
| C E L K E M - nepodnikatelská sféra | 100 | 141,30 | 84,78 | 205,62 | 146,58 |

manuální pracovníci - zaměstnanci s převážně manuálním charakterem práce (hlavní třída KZAM-R 6-9 a vybraná zaměstnání hl. třídy 5)

nemanuální pracovníci - zaměstnanci s převážně nemanuálním charakterem práce (hlavní třída KZAM-R 1-4 a vybraná zaměstnání hl. třídy 5)

4. čtvrtletí 2006

RSCP - nepodnikatelská sféra

NS-V8

Revidované výsledky ke dni 10. 3. 2010

Hodinový výdělek
podle pohlaví

kraj: Hl. m. Praha

| Pohlaví | Struktura zaměstnanců | Medián | Diferenciace | | Průměr |
|--------------------------------------------|--------------------------|---------------|--------------|---------------|---------------|
| | | | 1. decil | 9. decil | |
| | % | Kč/hod | Kč/hod | Kč/hod | Kč/hod |
| Muž | 49,0 | 157,19 | 96,11 | 217,75 | 161,26 |
| Žena | 51,0 | 126,45 | 73,92 | 188,75 | 132,46 |
| Relace Ž/M (%) | | 80,4 | 76,9 | 86,7 | 82,1 |
| C E L K E M - nepodnikatelská sféra | 100 | 141,30 | 84,78 | 205,62 | 146,58 |

Hrubý měsíční plat a jeho složky, diference, placená doba v nepodnikatelské sféře

kraj: HL. m. Praha

Medián hrubého měsíčního platu 25 188 Kč/měs

Diference

| | |
|-------------------------------------------------------------|---------------|
| 1. decil - 10 % hrubých měsíčních platů menších než | 15 509 Kč/měs |
| 1. kvartil - 25 % hrubých měsíčních platů menších než | 19 603 Kč/měs |
| Medián - 50 % hrubých měsíčních platů menších než | 25 188 Kč/měs |
| 3. kvartil - 25 % hrubých měsíčních platů větších než | 32 366 Kč/měs |
| 9. decil - 10 % hrubých měsíčních platů větších než | 40 003 Kč/měs |

Průměr hrubého měsíčního platu 27 000 Kč/měs

Vybrané složky hrubého měsíčního platu

| | |
|----------------------------|--------|
| prémie a odměny | 6,4 % |
| příplatky za přesčas | 0,7 % |
| příplatky ostatní | 20,6 % |
| náhrady | 6,8 % |
| odměny za pohotovost | 0,9 % |

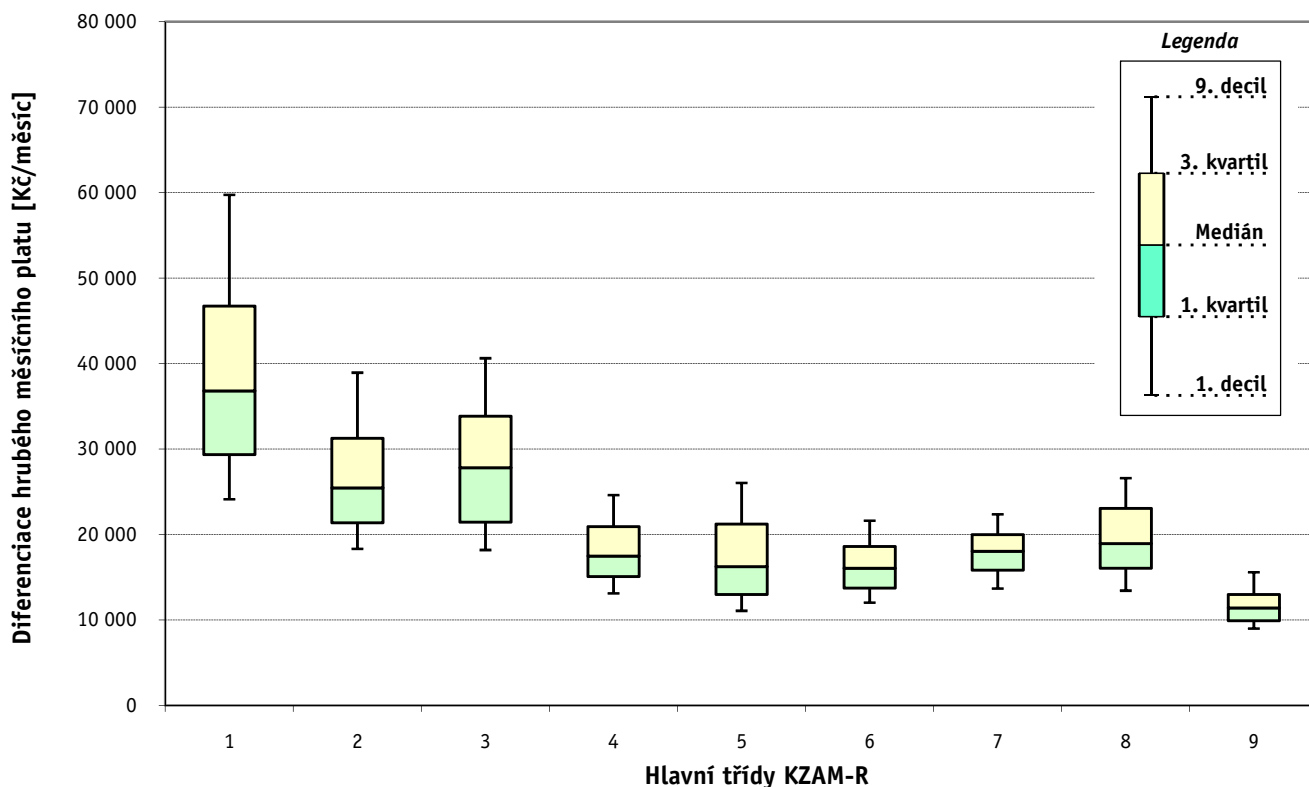
Průměrná placená doba 175,7 hod/měs

Revidované výsledky ke dni 10. 3. 2010

Hrubý měsíční plat a jeho složky, diference, placená doba podle hlavních tříd zaměstnání KZAM-R

kraj: HL. m. Praha

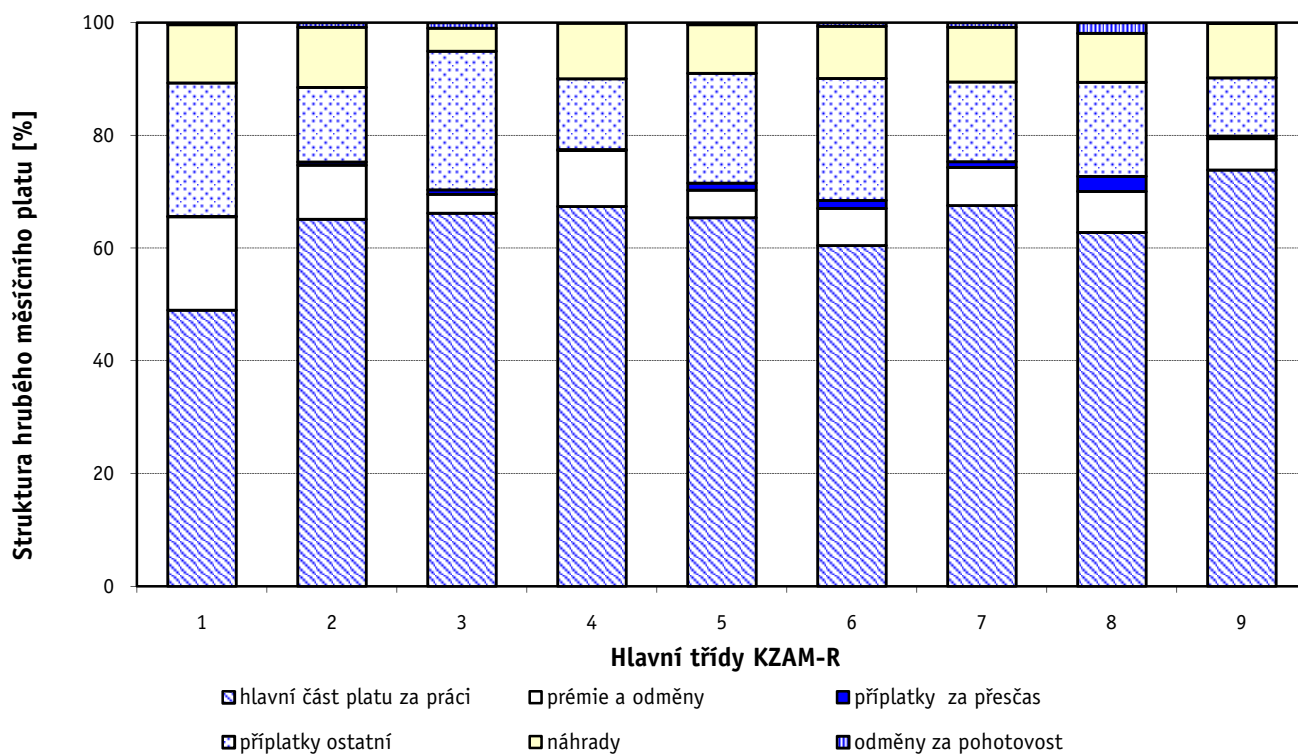
| Hlavní třída zaměstnání KZAM - R | Struktura zaměstnanců | Medián |
|------------------------------------------------|--------------------------|---------------|
| | % | Kč/měs |
| 0 Příslušníci armády | 2,9 | * |
| 1 Zákonodárci, vedoucí a řídicí pracovníci | 4,9 | 36 799 |
| 2 Vědečtí a odborní duševní pracovníci | 27,1 | 25 470 |
| 3 Techničtí (zdrav., pedagog.) pracovníci | 48,8 | 27 802 |
| 4 Nižší administrativní pracovníci | 3,7 | 17 462 |
| 5 Provozní pracovníci ve službách a obchodu | 5,8 | 16 236 |
| 6 Dělníci v zemědělství, lesnictví a rybářství | 0,2 | 16 064 |
| 7 Řemeslníci, výrobci a zpracovatelé | 1,7 | 18 047 |
| 8 Obsluha strojů a zařízení | 1,1 | 18 952 |
| 9 Pomocní a nekvalifikovaní pracovníci | 3,8 | 11 402 |
| C E L K E M - nepodnikatelská sféra | 100 | 25 188 |



Hrubý měsíční plat a jeho složky, diference, placená doba podle hlavních tříd zaměstnání KZAM-R

kraj: HL. m. Praha

| Diference | | | | Průměr | Vybrané složky hrubého měsíčního platu | | | | | Placená doba |
|---------------|---------------|---------------|---------------|---------------|----------------------------------------|----------------------|-------------------|------------|----------------------|--------------|
| 1. decil | 1. kvartil | 3. kvartil | 9. decil | | prémie a odměny | příplatky za přesčas | příplatky ostatní | náhrady | odměny za pohotovost | |
| Kč/měs | Kč/měs | Kč/měs | Kč/měs | Kč/měs | % | % | % | % | % | hod/měs |
| * | * | * | * | * | * | * | * | * | * | * |
| 24 119 | 29 346 | 46 735 | 59 749 | 40 150 | 16,6 | 0,1 | 23,7 | 10,3 | 0,4 | 173,8 |
| 18 319 | 21 388 | 31 263 | 38 938 | 27 817 | 9,6 | 0,6 | 13,2 | 10,7 | 0,8 | 175,2 |
| 18 185 | 21 453 | 33 866 | 40 626 | 28 682 | 3,4 | 0,8 | 24,6 | 4,1 | 1,0 | 175,4 |
| 13 107 | 15 076 | 20 944 | 24 622 | 18 401 | 9,9 | 0,2 | 12,6 | 9,9 | 0,1 | 173,4 |
| 11 075 | 12 975 | 21 243 | 26 028 | 17 600 | 4,9 | 1,3 | 19,4 | 8,7 | 0,3 | 175,7 |
| 12 016 | 13 740 | 18 621 | 21 629 | 16 573 | 6,6 | 1,4 | 21,7 | 9,3 | 0,6 | 177,4 |
| 13 682 | 15 824 | 19 972 | 22 359 | 18 094 | 6,8 | 1,0 | 14,2 | 9,7 | 0,8 | 178,2 |
| 13 435 | 16 058 | 23 057 | 26 606 | 19 774 | 7,3 | 2,7 | 16,7 | 8,7 | 1,9 | 185,8 |
| 8 983 | 9 915 | 12 975 | 15 580 | 11 893 | 5,6 | 0,4 | 10,3 | 9,7 | 0,1 | 174,8 |
| 15 509 | 19 603 | 32 366 | 40 003 | 27 000 | 6,4 | 0,7 | 20,6 | 6,8 | 0,9 | 175,7 |



1. - 4. čtvrtletí 2006**RSCP - nepodnikatelská sféra**

Revidované výsledky ke dni 10. 3. 2010

**Hrubý měsíční plat a jeho složky, diference, placená doba
podle podskupin zaměstnání KZAM-R**

kraj: HL. m. Praha

| Podskupiny zaměstnání KZAM-R | Počet zaměstnanců přepočtený podle placených měsíců | Medián |
|---------------------------------------------------------------------------------------------|-----------------------------------------------------------------|---------------|
| | | Kč/měs |
| 1124 Poradci prezidenta republiky, předsedy vlády, vedoucích ústředních orgánů | 68 | 47 558 |
| 1125 Vedoucí pracovníci ústředních orgánů, které plní státní záležitosti | 275 | 53 705 |
| 1126 Vedoucí kanceláře, sekretariátu ministra, předsedy, vyslance apod. | 28 | 50 395 |
| 1127 Vedoucí pracovníci orgánů státní správy, správních úřadů | 2 757 | 38 874 |
| 1128 Vyšší úředníci bezpečnosti a ochrany (policejní ředitel) | 191 | 39 101 |
| 1150 Přednostové, tajemníci a vedoucí pracovníci okresních a obecních úřadů | 922 | 36 757 |
| 1210 Ředitelé a prezidenti velkých organizací, podniků | 550 | 39 716 |
| 1225 Vedoucí pracovníci v restauracích a hotelích | 189 | 18 255 |
| 1227 Vedoucí pracovníci v organizacích zaměřených na poskytování obchodních služeb | 16 | 43 552 |
| 1228 Vedoucí pracovníci v pečovatelských, úklidových a podobných službách | 19 | 23 041 |
| 1229 Vedoucí pracovních dílčích celků jinde neuvedení (kulturních,zdravotn.,školských) | 313 | 32 698 |
| 1231 Vedoucí pracovníci finančních a hospodářských (správních) útvarů | 358 | 34 774 |
| 1232 Vedoucí pracovníci personálních útvarů a útvarů průmyslových vztahů | 70 | 36 263 |
| 1234 Vedoucí pracovníci reklamních útvarů a útvarů pro styk s veřejností | 42 | 30 237 |
| 1235 Vedoucí pracovníci zásobovacích útvarů | 21 | 31 785 |
| 1236 Vedoucí pracovníci výpočetních útvarů | 44 | 38 580 |
| 1237 Vedoucí pracovníci výzkumných a vývojových útvarů | 145 | 42 689 |
| 1239 Vedoucí pracovníci ostatních útvarů jinde neuvedení | 182 | 32 241 |
| 1315 Vedoucí, ředitelé v restauracích a hotelích | 18 | 20 341 |
| 1319 Vedoucí, ředitelé malých organizací ostatní (kultura,zdravotnictví,školsství) | 171 | 30 301 |
| 2111 Fyzikové a astronomové | 526 | 34 315 |
| 2112 Meteorologové | 78 | 26 265 |
| 2113 Chemici | 426 | 30 221 |
| 2114 Geologové, geofyzici, geodeti, hydrologové apod. | 293 | 24 882 |
| 2119 Ostatní vědci a odborníci v příbuzných oborech jinde neuvedení | 135 | 33 905 |
| 2121 Matematici a odborníci v příbuzných oborech | 126 | 38 008 |
| 2122 Statisticy | 157 | 21 977 |
| 2131 Projektanti a analytici výpočetních systémů | 404 | 29 606 |
| 2132 Programátoři | 220 | 25 274 |
| 2139 Ostatní odborníci zabývající se výpočetní technikou jinde neuvedení | 1 230 | 27 527 |
| 2141 Hlavní architekti, architekti a plánovači měst, urbanisté, dopravních sítí | 102 | 27 182 |
| 2142 Projektanti staveb a areálů, stavební inženýři | 186 | 26 375 |
| 2143 Projektanti elektrotechnických zařízení, elektroinženýři | 84 | 27 127 |
| 2144 Projektanti elektronických systémů a telekomunikačních sítí, inženýři - elektroniky | 29 | 32 253 |
| 2145 Projektanti a konstruktéři strojních zařízení, strojní inženýři | 24 | 25 870 |
| 2146 Chemičtí inženýři, technologové | 45 | 23 831 |
| 2148 Kartografové a zeměměřiči | 14 | 23 889 |
| 2149 Ostatní architekti, projektanti, konstruktéři a techničtí inženýři (tvůrčí pracovníci) | 233 | 25 469 |
| 2211 Bakteriologové, biologové, ekologové, zoologové a odborníci v příbuzných oborech | 1 141 | 26 874 |
| 2212 Farmakologové, anatomové, biochemici, fyziologové, patologové | 281 | 32 164 |
| 2213 Agronomové, šlechtitelé a odborníci v příbuzných oborech | 166 | 25 761 |
| 2221 Lékaři, ordináři (kromě zubních lékařů) | 3 170 | 39 139 |
| 2222 Zubní lékaři (dentisté) | 50 | 33 548 |
| 2223 Veterinární lékaři | 44 | 29 321 |

Hrubý měsíční plat a jeho složky, diference, placená doba podle podskupin zaměstnání KZAM-R

kraj: HL. m. Praha

| Diference | | | | Průměr | Vybrané složky hrubého měsíčního platu | | | | | Placená doba |
|-----------|------------|------------|----------|--------|----------------------------------------|----------------------|-------------------|---------|----------------------|--------------|
| 1. decil | 1. kvartil | 3. kvartil | 9. decil | | prémie a odměny | příplatky za přesčas | příplatky ostatní | náhrady | odměny za pohotovost | |
| Kč/měs | Kč/měs | Kč/měs | Kč/měs | Kč/měs | % | % | % | % | % | hod/měs |
| 29 989 | 38 985 | 54 560 | 67 120 | 48 856 | 17,2 | 0,0 | 23,2 | 11,5 | 0,2 | 173,5 |
| 38 853 | 45 070 | 67 689 | 78 489 | 57 799 | 21,5 | 0,1 | 27,7 | 10,0 | 0,7 | 173,4 |
| 29 289 | 34 627 | 70 516 | 98 081 | 56 798 | 25,4 | 0,0 | 26,0 | 11,2 | 1,2 | 173,3 |
| 27 945 | 32 369 | 48 722 | 60 922 | 42 676 | 15,6 | 0,1 | 22,9 | 10,2 | 0,4 | 173,5 |
| 27 733 | 32 778 | 46 566 | 63 362 | 42 232 | 13,2 | 0,6 | 29,1 | 7,9 | 0,4 | 176,9 |
| 25 982 | 30 199 | 45 708 | 55 928 | 39 554 | 19,1 | 0,1 | 24,6 | 10,2 | 0,2 | 173,8 |
| 28 565 | 33 363 | 46 846 | 61 086 | 42 795 | 15,7 | 0,0 | 27,7 | 13,5 | 0,1 | 173,6 |
| 15 406 | 16 558 | 20 263 | 23 664 | 18 997 | 7,6 | 0,0 | 19,1 | 9,3 | 0,0 | 173,5 |
| 23 999 | 30 821 | 60 330 | 61 906 | 42 454 | 25,7 | 0,1 | 30,7 | 8,7 | 0,2 | 173,0 |
| 19 141 | 20 100 | 26 657 | 30 689 | 23 984 | 10,8 | 0,0 | 23,3 | 9,0 | 0,3 | 175,0 |
| 21 376 | 25 736 | 49 562 | 68 076 | 40 079 | 20,5 | 0,4 | 26,3 | 9,6 | 0,8 | 174,7 |
| 23 631 | 28 309 | 44 725 | 59 573 | 39 308 | 21,4 | 0,2 | 24,9 | 9,8 | 0,3 | 173,8 |
| 25 522 | 28 843 | 56 584 | 71 263 | 43 640 | 22,7 | 0,1 | 26,2 | 8,4 | 1,4 | 173,6 |
| 18 987 | 24 688 | 37 059 | 44 184 | 31 605 | 18,9 | 0,5 | 24,6 | 8,8 | 0,0 | 174,5 |
| 23 144 | 26 823 | 37 305 | 42 677 | 32 628 | 15,6 | 0,1 | 26,2 | 8,7 | 1,1 | 173,5 |
| 27 807 | 34 021 | 47 431 | 54 150 | 40 347 | 18,5 | 0,1 | 26,0 | 9,5 | 0,6 | 173,3 |
| 30 712 | 35 289 | 54 726 | 70 704 | 47 568 | 22,0 | 0,0 | 20,2 | 9,7 | 0,0 | 174,0 |
| 22 237 | 27 072 | 39 035 | 45 200 | 33 693 | 20,2 | 0,1 | 24,7 | 9,6 | 0,2 | 173,2 |
| 16 921 | 17 796 | 25 123 | 27 307 | 22 203 | 8,6 | 0,8 | 23,7 | 9,2 | 0,0 | 176,0 |
| 25 674 | 27 683 | 35 768 | 43 235 | 32 796 | 10,1 | 0,2 | 25,8 | 13,1 | 0,3 | 173,5 |
| 21 981 | 26 819 | 42 689 | 52 961 | 36 302 | 21,3 | 0,0 | 10,4 | 9,0 | 0,0 | 173,2 |
| 17 339 | 20 716 | 31 251 | 35 595 | 26 245 | 11,4 | 0,5 | 10,7 | 9,9 | 0,0 | 172,0 |
| 21 584 | 24 808 | 39 107 | 49 738 | 33 603 | 19,0 | 0,0 | 12,7 | 9,2 | 0,0 | 172,9 |
| 17 658 | 19 804 | 29 501 | 33 446 | 25 880 | 12,3 | 0,0 | 5,4 | 9,8 | 0,0 | 173,4 |
| 21 324 | 27 153 | 42 096 | 49 210 | 35 168 | 18,2 | 0,0 | 11,2 | 7,2 | 0,6 | 175,5 |
| 24 278 | 28 462 | 47 016 | 58 233 | 39 766 | 22,0 | 0,0 | 12,6 | 9,4 | 0,0 | 173,3 |
| 18 480 | 19 939 | 28 037 | 38 377 | 26 223 | 13,7 | 0,0 | 15,0 | 10,3 | 0,0 | 173,3 |
| 22 014 | 25 780 | 34 379 | 40 474 | 30 615 | 8,5 | 0,1 | 15,5 | 8,9 | 0,5 | 174,2 |
| 18 186 | 21 449 | 29 276 | 34 411 | 25 675 | 9,4 | 0,2 | 16,5 | 8,7 | 1,1 | 174,3 |
| 20 088 | 23 345 | 32 359 | 38 244 | 28 494 | 7,3 | 0,2 | 16,7 | 7,7 | 1,6 | 175,0 |
| 20 740 | 23 609 | 31 936 | 35 501 | 27 660 | 15,0 | 0,0 | 19,4 | 9,3 | 0,0 | 173,8 |
| 20 464 | 23 208 | 29 805 | 32 939 | 26 775 | 11,7 | 0,0 | 15,9 | 9,6 | 0,3 | 173,4 |
| 23 464 | 24 824 | 31 311 | 35 681 | 28 510 | 10,8 | 0,3 | 14,0 | 9,7 | 0,3 | 174,1 |
| 23 482 | 27 892 | 46 083 | 61 684 | 38 501 | 23,5 | 1,8 | 11,0 | 9,0 | 2,2 | 179,3 |
| 22 287 | 23 454 | 28 632 | 33 285 | 26 437 | 10,6 | 0,0 | 12,9 | 9,4 | 0,0 | 173,0 |
| 18 707 | 21 354 | 28 629 | 32 092 | 25 360 | 16,2 | 0,0 | 4,9 | 9,7 | 0,0 | 172,5 |
| 19 550 | 19 928 | 27 780 | 35 192 | 25 551 | 10,4 | 0,0 | 15,6 | 9,5 | 0,0 | 175,7 |
| 17 906 | 21 411 | 30 080 | 36 071 | 26 321 | 9,7 | 0,2 | 16,5 | 9,9 | 0,2 | 173,6 |
| 18 712 | 21 630 | 34 053 | 45 314 | 30 242 | 15,8 | 0,2 | 12,1 | 10,3 | 0,3 | 173,7 |
| 21 094 | 25 114 | 39 828 | 47 139 | 33 548 | 13,2 | 0,4 | 14,6 | 10,6 | 0,8 | 175,1 |
| 18 679 | 20 813 | 31 484 | 38 975 | 27 465 | 11,4 | 0,1 | 14,6 | 9,9 | 0,0 | 174,0 |
| 24 818 | 30 858 | 50 552 | 67 195 | 43 108 | 12,5 | 3,6 | 14,1 | 8,5 | 4,8 | 189,2 |
| 21 736 | 28 640 | 37 068 | 47 163 | 34 098 | 5,8 | 0,9 | 16,1 | 9,3 | 1,2 | 177,4 |
| 22 968 | 25 464 | 34 045 | 37 043 | 30 141 | 6,4 | 0,3 | 9,5 | 8,6 | 0,3 | 176,2 |

Revidované výsledky ke dni 10. 3. 2010

Hrubý měsíční plat a jeho složky, diference, placená doba podle podskupin zaměstnání KZAM-R

kraj: HL. m. Praha

| Podskupiny zaměstnání KZAM-R | Počet zaměstnanců přepočtený podle placených měsíců | Medián |
|----------------------------------------------------------------------------------------|-----------------------------------------------------------------|--------|
| | | Kč/měs |
| 2224 Farmaceuti, magistři v lékárně, lékárníci | 116 | 38 229 |
| 2225 Hygieníci | 125 | 29 177 |
| 2311 Vědeckopedagogičtí pracovníci | 57 | 25 359 |
| 2321 Učitelé všeobecně vzdělávacích předmětů | 1 800 | 25 373 |
| 2322 Učitelé odborných předmětů | 1 347 | 25 971 |
| 2323 Učitelé praktického vyučování (kromě mistrů) | 62 | 24 911 |
| 2331 Učitelé základních škol | 3 844 | 22 790 |
| 2332 Učitelé předškolní výchovy | 1 633 | 17 564 |
| 2341 Učitelé všeobecně vzdělávacích předmětů na speciálních školách | 569 | 24 201 |
| 2342 Učitelé odborných předmětů na speciálních školách | 154 | 25 291 |
| 2343 Učitelé praktického vyučování na speciálních školách | 44 | 25 221 |
| 2351 Specialisté zaměřeni na metody výuky | 24 | 25 406 |
| 2353 Učitelé základních uměleckých škol (vč. soukromých) | 480 | 23 873 |
| 2355 Učitelé pedagogických středisek a pedagogickopsychologických poraden | 27 | 25 791 |
| 2356 Odborní pedagogové v zařízeních pro výkon ústavní a ochranné výchovy | 63 | 27 710 |
| 2359 Ostatní odborní pedagogičtí pracovníci jinde neuvedení (odborní instruktoři) | 173 | 24 939 |
| 2411 Odborní pracovníci na úseku účetnictví, financí, daní, apod., hlavní účetní | 808 | 26 816 |
| 2412 Odborní pracovníci na úseku zaměstnaneckých, personálních věcí | 546 | 25 280 |
| 2413 Odborní pracovníci v bankovníctví a pojišťovnictví | 19 | 26 231 |
| 2419 Ostatní odborní pracovníci v oblasti podnikání | 474 | 27 210 |
| 2421 Právníci, právní poradci (mimo advokacie a soudnictví) | 613 | 30 321 |
| 2429 Ostatní odborníci v právní oblasti jinde neuvedení | 160 | 24 328 |
| 2431 Odborní archiváři (kromě řadových) | 323 | 22 027 |
| 2432 Odborní pracovníci knihoven (kromě řadových) | 875 | 19 344 |
| 2433 Odborní pracovníci v informacích (např. vti) | 229 | 23 745 |
| 2434 Odborní pracovníci - kurátoři (muzeí, galérií) | 186 | 22 548 |
| 2439 Ostatní odborní pracovníci kultury a osvěty jinde neuvedení | 206 | 19 746 |
| 2441 Ekonomové - vědecktí pracovníci, specialisté, experti | 365 | 26 330 |
| 2442 Sociologové, antropologové, archeologové, kriminologové | 208 | 29 775 |
| 2443 Filozofové, historici, politologové | 315 | 24 097 |
| 2444 Filologové, jazykovědci, grafologové apod. | 130 | 24 972 |
| 2445 Psychologové | 229 | 25 720 |
| 2446 Odborní pracovníci v oblasti sociální péče (kromě řadových) | 194 | 22 427 |
| 2447 Tlumočníci a překladatelé | 25 | 22 777 |
| 2451 Spisovatelé, autoři, kritikové, novináři, redaktori | 175 | 23 487 |
| 2452 Sochaři, malíři, umělečtí restaurátoři, grafici a výtvarníci | 37 | 18 552 |
| 2453 Hudební skladatelé, dirigenti, zpěváci, hudebníci | 767 | 21 447 |
| 2454 Choreografové, baletní mistři a tanečníci | 91 | 23 827 |
| 2455 Režiséři, scenáristé, dramaturgové divadel a filmu rozhlasu a televize, vypravěči | 37 | 23 684 |
| 2457 Herci (vč. loutkoherců), animátoři | 198 | 19 933 |
| 2458 Umělečtí designéři a návrháři | 15 | 16 323 |
| 2459 Ostatní umělečtí pracovníci jinde neuvedení | 45 | 21 708 |
| 2470 Odborní administrativní pracovníci jinde neuvedení | 11 839 | 26 532 |
| 3111 Technici ve fyzikálních a příbuzných oborech | 260 | 18 881 |

Hrubý měsíční plat a jeho složky, diference, placená doba podle podskupin zaměstnání KZAM-R

kraj: HL. m. Praha

| Diference | | | | Průměr | Vybrané složky hrubého měsíčního platu | | | | | Placená doba |
|-----------|------------|------------|----------|--------|----------------------------------------|----------------------|-------------------|---------|----------------------|--------------|
| 1. decil | 1. kvartil | 3. kvartil | 9. decil | | prémie a odměny | příplatky za přesčas | příplatky ostatní | náhrady | odměny za pohotovost | |
| Kč/měs | Kč/měs | Kč/měs | Kč/měs | Kč/měs | % | % | % | % | % | hod/měs |
| 31 475 | 34 688 | 46 635 | 52 566 | 41 654 | 9,9 | 2,6 | 26,5 | 8,7 | 1,7 | 181,7 |
| 17 832 | 23 232 | 36 815 | 43 471 | 30 851 | 12,5 | 0,0 | 13,9 | 10,3 | 0,2 | 173,6 |
| 19 780 | 22 990 | 30 780 | 43 413 | 29 153 | 12,2 | 0,0 | 12,8 | 9,0 | 0,0 | 173,4 |
| 20 498 | 22 920 | 28 013 | 32 014 | 26 015 | 5,9 | 0,2 | 13,8 | 15,7 | 0,1 | 174,4 |
| 21 481 | 23 782 | 28 625 | 32 759 | 26 754 | 5,2 | 0,1 | 14,1 | 14,6 | 0,0 | 173,9 |
| 19 919 | 21 689 | 27 512 | 33 414 | 25 610 | 6,7 | 0,0 | 13,7 | 16,1 | 0,1 | 172,8 |
| 18 959 | 20 893 | 24 710 | 27 481 | 23 184 | 5,2 | 0,2 | 8,4 | 15,2 | 0,0 | 174,5 |
| 14 870 | 16 407 | 18 820 | 20 631 | 17 772 | 4,4 | 0,0 | 5,8 | 15,2 | 0,0 | 173,7 |
| 18 492 | 21 162 | 26 816 | 30 278 | 24 398 | 5,6 | 0,2 | 13,1 | 15,7 | 0,1 | 173,9 |
| 19 798 | 22 849 | 27 893 | 31 295 | 25 674 | 4,6 | 0,1 | 13,8 | 16,4 | 0,0 | 173,0 |
| 21 685 | 22 875 | 30 445 | 33 215 | 26 527 | 7,0 | 0,0 | 13,2 | 15,6 | 0,0 | 173,3 |
| 21 011 | 23 205 | 30 055 | 33 030 | 26 896 | 7,9 | 0,0 | 9,8 | 9,7 | 0,0 | 173,8 |
| 19 244 | 21 682 | 26 180 | 29 564 | 24 292 | 5,2 | 0,1 | 8,7 | 15,7 | 0,0 | 173,5 |
| 21 468 | 23 139 | 28 253 | 30 596 | 25 545 | 4,9 | 0,3 | 10,9 | 15,6 | 0,0 | 174,7 |
| 20 772 | 24 521 | 31 404 | 37 664 | 28 595 | 5,5 | 0,0 | 18,7 | 14,6 | 1,3 | 173,4 |
| 16 517 | 20 741 | 35 079 | 40 394 | 28 022 | 7,5 | 0,4 | 15,8 | 8,1 | 2,7 | 175,3 |
| 19 816 | 22 496 | 31 221 | 35 633 | 27 479 | 12,6 | 0,1 | 16,6 | 9,9 | 0,0 | 173,6 |
| 20 005 | 22 791 | 28 119 | 33 245 | 25 990 | 10,2 | 0,0 | 15,5 | 10,3 | 0,0 | 173,7 |
| 19 082 | 25 370 | 30 793 | 45 610 | 29 157 | 8,3 | 0,0 | 15,9 | 9,5 | 0,0 | 173,3 |
| 18 369 | 22 047 | 33 209 | 39 549 | 28 073 | 11,3 | 0,2 | 21,1 | 6,5 | 0,4 | 174,0 |
| 23 580 | 26 511 | 36 632 | 44 146 | 32 634 | 12,8 | 0,0 | 18,1 | 9,9 | 0,0 | 173,3 |
| 19 554 | 21 830 | 28 251 | 33 441 | 25 958 | 12,7 | 0,1 | 12,9 | 9,3 | 0,0 | 173,7 |
| 16 414 | 18 773 | 25 855 | 29 892 | 22 606 | 6,9 | 0,0 | 11,7 | 10,2 | 0,0 | 173,1 |
| 15 500 | 17 247 | 21 906 | 26 280 | 20 253 | 6,7 | 0,1 | 8,3 | 9,9 | 0,0 | 171,7 |
| 18 205 | 20 773 | 27 465 | 32 834 | 24 824 | 11,4 | 0,1 | 13,5 | 9,3 | 0,0 | 172,5 |
| 17 530 | 19 303 | 24 557 | 27 431 | 22 545 | 4,4 | 0,0 | 6,7 | 10,1 | 0,2 | 170,2 |
| 13 482 | 16 366 | 23 444 | 29 476 | 20 633 | 7,0 | 0,1 | 15,6 | 9,7 | 0,0 | 173,4 |
| 18 817 | 21 313 | 31 841 | 39 069 | 27 648 | 13,6 | 0,1 | 17,1 | 9,9 | 0,1 | 173,1 |
| 18 929 | 24 190 | 35 018 | 41 115 | 30 070 | 11,4 | 0,0 | 12,8 | 10,2 | 0,0 | 173,5 |
| 18 134 | 20 577 | 29 823 | 36 826 | 26 497 | 11,2 | 0,0 | 7,0 | 9,3 | 0,0 | 174,1 |
| 18 125 | 20 867 | 29 667 | 32 815 | 25 929 | 13,8 | 0,0 | 3,3 | 10,0 | 0,0 | 172,3 |
| 19 720 | 22 041 | 29 934 | 35 844 | 27 084 | 6,0 | 0,1 | 12,6 | 10,9 | 0,3 | 174,0 |
| 15 453 | 18 768 | 25 092 | 28 397 | 22 107 | 10,5 | 0,0 | 12,0 | 9,9 | 1,0 | 173,8 |
| 17 700 | 18 986 | 25 048 | 29 303 | 23 573 | 6,8 | 0,2 | 13,1 | 11,0 | 1,0 | 172,8 |
| 16 998 | 20 663 | 26 905 | 30 241 | 23 961 | 8,3 | 0,0 | 14,3 | 9,9 | 0,0 | 172,8 |
| 15 927 | 16 658 | 22 987 | 28 130 | 20 280 | 6,4 | 0,0 | 8,9 | 10,4 | 0,0 | 171,5 |
| 17 901 | 19 491 | 24 408 | 28 908 | 22 614 | 2,9 | 0,0 | 8,0 | 9,0 | 0,0 | 175,2 |
| 19 622 | 20 730 | 27 826 | 35 852 | 25 849 | 8,7 | 0,0 | 15,6 | 9,7 | 0,0 | 178,9 |
| 18 153 | 19 762 | 29 358 | 32 274 | 24 789 | 6,6 | 0,1 | 16,6 | 9,2 | 0,0 | 174,4 |
| 16 376 | 18 064 | 25 732 | 32 598 | 22 350 | 5,5 | 0,0 | 11,8 | 9,7 | 0,0 | 174,9 |
| 11 980 | 13 855 | 18 305 | 34 983 | 18 804 | 7,2 | 0,0 | 18,6 | 11,6 | 0,0 | 174,5 |
| 14 963 | 18 378 | 22 994 | 24 471 | 21 027 | 3,6 | 0,0 | 14,1 | 9,7 | 0,0 | 173,4 |
| 19 054 | 22 152 | 31 417 | 36 482 | 27 509 | 9,4 | 0,1 | 14,2 | 9,9 | 0,1 | 173,8 |
| 14 515 | 16 375 | 22 267 | 25 627 | 19 819 | 14,0 | 0,2 | 8,6 | 9,2 | 0,3 | 173,2 |

Revidované výsledky ke dni 10. 3. 2010

Hrubý měsíční plat a jeho složky, diference, placená doba podle podskupin zaměstnání KZAM-R

kraj: HL. m. Praha

| Podskupiny zaměstnání KZAM-R | Počet zaměstnanců přepočtený podle placených měsíců | Medián |
|-------------------------------------------------------------------------------------|-----------------------------------------------------------------|--------|
| | | Kč/měs |
| 3112 Stavební technici | 286 | 24 113 |
| 3113 Elektrotechnici | 46 | 22 899 |
| 3114 Elektronici a technici v radiokomunikacích a telekomunikacích | 95 | 22 856 |
| 3115 Strojírenští technici | 56 | 24 975 |
| 3116 Chemičtí technici | 73 | 20 640 |
| 3118 Technici v kartografii, kresliči a zeměměřiči | 376 | 19 569 |
| 3119 Ostatní techničtí pracovníci jinde neuvedení | 1 231 | 22 455 |
| 3121 Poradci ve výpočetní technice | 114 | 24 263 |
| 3122 Operátoři a obsluha výpočetní techniky | 716 | 20 528 |
| 3129 Ostatní technici ve výpočetní technice jinde neuvedení | 82 | 19 987 |
| 3131 Fotografové (včetně uměleckých) | 66 | 16 540 |
| 3132 Obsluha zařízení pro záznam zvuku,obrazu,operátoři kamery | 70 | 19 124 |
| 3133 Obsluha vysílacího a telekomunikačního zařízení (vč. telegrafu) | 39 | 22 288 |
| 3134 Obsluha lékařských zařízení | 413 | 27 553 |
| 3139 Obsluha ostatních optických a elektronických zařízení jinde neuvedená | 50 | 17 308 |
| 3143 Piloti, navigátoři a letečtí technici | 90 | 30 073 |
| 3151 Kolaudační technici a technici protipožární ochrany | 150 | 29 637 |
| 3152 Bezpečnostní technici a technici pro kontrolu zdravotní nezávadnosti a jakosti | 649 | 25 131 |
| 3211 Technici a laboranti v oblasti biologie a v příbuzných oborech | 1 422 | 22 153 |
| 3212 Technici v agronomii, v lesnictví a v zemědělství | 112 | 18 971 |
| 3213 Poradci v zemědělství a v lesnictví | 55 | 26 877 |
| 3221 Asistenti zdravotníků | 28 | 22 944 |
| 3222 Asistenti hygienické služby | 167 | 21 788 |
| 3223 Dietetici a odborníci na výživu | 106 | 20 433 |
| 3225 Zubní asistenti | 38 | 23 536 |
| 3226 Rehabilitační a fyzioterapeutičtí pracovníci (vč. odborných masérů) | 498 | 19 921 |
| 3227 Veterinární asistenti | 16 | 19 869 |
| 3228 Farmaceutičtí asistenti | 164 | 22 345 |
| 3229 Ostatní střední zdravotničtí pracovníci jinde neuvedení | 103 | 25 786 |
| 3231 Ošetřovatelé, všeobecné zdravotní sestry | 6 462 | 23 573 |
| 3232 Ženské sestry, porodní asistentky | 389 | 22 738 |
| 3233 Sestry pro péči o dítě | 827 | 22 490 |
| 3234 Sestry pro psychiatrickou péči | 449 | 26 120 |
| 3235 Sestry pro intenzivní péči | 1 361 | 25 719 |
| 3311 Vychovatelé v družinách, klubech, domovech dětí a mládeže apod. | 977 | 17 406 |
| 3312 Vedoucí zájmových kroužků (z povolání) | 82 | 21 856 |
| 3320 Pedagogové pro předškolní výchovu | 73 | 17 316 |
| 3331 Vychovatelé na speciálních školách | 123 | 18 238 |
| 3332 Vychovatelé školského zařízení pro výkon ústavní a ochranné výchovy | 124 | 22 782 |
| 3341 Instruktory a mistři odborné výchovy | 341 | 20 900 |
| 3342 Pedagogové v oblasti dalšího vzdělávání | 19 | 22 805 |
| 3349 Ostatní pedagogové jinde neuvedení | 288 | 33 486 |
| 3416 Nákupčí | 169 | 20 433 |
| 3421 Obchodní agenti | 123 | 21 360 |

Hrubý měsíční plat a jeho složky, diference, placená doba podle podskupin zaměstnání KZAM-R

kraj: HL. m. Praha

| Diference | | | | Průměr | Vybrané složky hrubého měsíčního platu | | | | | Placená doba |
|-----------|------------|------------|----------|--------|----------------------------------------|----------------------|-------------------|---------|----------------------|--------------|
| 1. decil | 1. kvartil | 3. kvartil | 9. decil | | prémie a odměny | příplatky za přesčas | příplatky ostatní | náhrady | odměny za pohotovost | |
| Kč/měs | Kč/měs | Kč/měs | Kč/měs | Kč/měs | % | % | % | % | % | hod/měs |
| 18 685 | 21 335 | 27 455 | 31 090 | 24 607 | 9,9 | 0,0 | 16,7 | 9,7 | 0,5 | 173,4 |
| 16 175 | 20 016 | 25 666 | 28 969 | 22 757 | 7,3 | 0,6 | 16,1 | 9,4 | 1,6 | 174,6 |
| 16 208 | 19 671 | 24 743 | 27 158 | 22 595 | 8,4 | 0,1 | 10,6 | 9,9 | 0,3 | 173,4 |
| 17 474 | 22 110 | 29 421 | 31 259 | 25 049 | 9,6 | 0,0 | 16,1 | 9,4 | 3,2 | 172,9 |
| 14 906 | 16 764 | 24 022 | 26 730 | 20 711 | 14,3 | 0,0 | 10,6 | 9,7 | 0,1 | 173,5 |
| 15 000 | 17 175 | 22 713 | 24 896 | 20 082 | 12,7 | 0,1 | 8,2 | 10,1 | 0,0 | 173,6 |
| 17 468 | 20 137 | 25 331 | 29 466 | 23 105 | 7,9 | 0,5 | 15,8 | 9,7 | 1,0 | 175,4 |
| 19 019 | 20 433 | 26 746 | 31 852 | 24 410 | 12,7 | 0,1 | 14,5 | 9,3 | 0,2 | 174,2 |
| 15 607 | 17 650 | 24 693 | 29 325 | 21 701 | 7,8 | 0,2 | 15,4 | 8,3 | 0,7 | 173,8 |
| 13 740 | 16 097 | 24 076 | 27 271 | 20 217 | 7,1 | 0,2 | 18,8 | 9,8 | 0,4 | 173,9 |
| 13 360 | 14 506 | 21 506 | 25 029 | 17 957 | 8,1 | 0,0 | 11,6 | 10,9 | 0,7 | 174,2 |
| 14 465 | 16 617 | 22 149 | 33 587 | 20 788 | 8,8 | 0,9 | 18,0 | 9,6 | 0,0 | 177,5 |
| 18 346 | 20 093 | 25 012 | 28 602 | 22 785 | 8,0 | 0,0 | 12,5 | 9,8 | 1,3 | 175,5 |
| 18 609 | 22 111 | 32 434 | 37 478 | 28 060 | 8,5 | 3,5 | 12,8 | 9,7 | 4,6 | 185,1 |
| 13 807 | 15 037 | 19 822 | 21 330 | 17 560 | 5,0 | 2,6 | 16,0 | 9,5 | 0,0 | 188,2 |
| 24 246 | 27 142 | 41 455 | 51 100 | 35 245 | 5,2 | 0,2 | 27,9 | 8,8 | 0,4 | 175,0 |
| 21 316 | 24 721 | 36 582 | 39 604 | 30 872 | 5,5 | 0,2 | 23,7 | 1,8 | 2,9 | 173,4 |
| 17 509 | 20 824 | 34 352 | 40 421 | 27 702 | 3,9 | 0,4 | 18,3 | 5,5 | 0,8 | 176,4 |
| 16 350 | 19 049 | 27 457 | 33 562 | 23 836 | 9,0 | 1,7 | 11,3 | 10,6 | 2,0 | 179,9 |
| 14 508 | 16 936 | 21 784 | 26 568 | 19 772 | 7,7 | 0,3 | 15,1 | 9,7 | 0,4 | 174,6 |
| 23 710 | 25 286 | 29 987 | 34 921 | 27 353 | 8,3 | 0,0 | 22,6 | 10,6 | 0,0 | 173,3 |
| 15 732 | 18 454 | 23 894 | 27 967 | 21 664 | 4,9 | 0,2 | 13,6 | 10,2 | 0,0 | 173,0 |
| 17 127 | 18 784 | 23 498 | 24 767 | 21 354 | 9,3 | 0,0 | 11,1 | 10,1 | 0,2 | 173,3 |
| 15 620 | 17 532 | 22 723 | 25 162 | 20 706 | 5,2 | 0,7 | 10,6 | 10,0 | 0,0 | 174,9 |
| 18 658 | 20 577 | 25 212 | 28 013 | 23 321 | 12,7 | 0,0 | 11,1 | 10,0 | 0,0 | 173,8 |
| 16 001 | 17 659 | 22 259 | 25 082 | 20 305 | 5,0 | 0,5 | 11,9 | 9,9 | 0,1 | 174,8 |
| 18 826 | 19 216 | 21 422 | 22 531 | 20 278 | 6,6 | 0,0 | 5,8 | 9,3 | 0,0 | 173,4 |
| 18 155 | 20 289 | 25 218 | 28 377 | 23 163 | 6,4 | 0,6 | 17,7 | 9,8 | 0,2 | 175,0 |
| 17 942 | 21 874 | 29 411 | 33 757 | 25 835 | 5,2 | 2,4 | 20,5 | 8,7 | 0,6 | 177,6 |
| 18 268 | 20 609 | 26 856 | 30 639 | 24 196 | 5,7 | 1,4 | 16,6 | 9,5 | 0,8 | 173,8 |
| 17 872 | 20 059 | 26 182 | 28 455 | 23 212 | 3,6 | 1,0 | 17,1 | 9,2 | 0,4 | 170,1 |
| 18 148 | 19 939 | 25 764 | 29 623 | 23 446 | 3,7 | 1,3 | 15,7 | 9,5 | 1,2 | 172,7 |
| 20 302 | 22 951 | 28 570 | 31 251 | 25 958 | 1,5 | 2,1 | 19,5 | 10,5 | 0,4 | 178,3 |
| 20 313 | 22 701 | 28 728 | 31 590 | 25 936 | 3,5 | 2,6 | 20,6 | 9,2 | 0,8 | 176,9 |
| 14 420 | 15 748 | 19 733 | 22 629 | 18 108 | 5,2 | 0,2 | 8,5 | 15,2 | 0,6 | 173,8 |
| 16 638 | 18 975 | 24 487 | 27 682 | 22 106 | 8,1 | 0,1 | 15,2 | 15,1 | 0,0 | 174,1 |
| 15 353 | 16 323 | 18 823 | 20 490 | 17 901 | 3,6 | 0,0 | 7,7 | 14,3 | 0,0 | 173,7 |
| 15 155 | 16 696 | 20 964 | 24 903 | 19 051 | 5,0 | 0,3 | 11,7 | 15,6 | 0,5 | 173,7 |
| 18 395 | 20 365 | 26 004 | 29 975 | 23 579 | 4,6 | 0,2 | 17,3 | 15,1 | 3,5 | 174,0 |
| 17 719 | 19 116 | 22 889 | 25 354 | 21 300 | 5,3 | 0,1 | 10,3 | 15,8 | 0,0 | 173,3 |
| 20 050 | 21 077 | 26 789 | 27 070 | 24 111 | 2,0 | 0,0 | 12,4 | 13,4 | 0,0 | 174,3 |
| 25 012 | 29 063 | 37 461 | 41 578 | 33 449 | 1,0 | 0,4 | 25,8 | 1,0 | 0,5 | 178,0 |
| 16 619 | 18 445 | 22 619 | 24 355 | 20 739 | 8,6 | 0,0 | 16,0 | 9,7 | 0,0 | 173,3 |
| 15 820 | 19 039 | 24 137 | 27 944 | 21 702 | 10,3 | 0,1 | 15,6 | 10,2 | 0,4 | 173,8 |

Revidované výsledky ke dni 10. 3. 2010

Hrubý měsíční plat a jeho složky, diference, placená doba podle podskupin zaměstnání KZAM-R

kraj: HL. m. Praha

| Podskupiny zaměstnání KZAM-R | Počet zaměstnanců přepočtený podle placených měsíců | Medián |
|----------------------------------------------------------------------------------|-----------------------------------------------------------------|--------|
| | | Kč/měs |
| 3422 Odbytoví a přepravní agenti | 221 | 20 033 |
| 3429 Ostatní obchodní agenti a makléři jinde neuvedení | 57 | 20 521 |
| 3431 Odborné sekretářky, sekretáři | 2 694 | 18 632 |
| 3433 Pracovníci v oblasti účetnictví, fakturace, rozpočetnictví, kalkulace | 2 921 | 22 164 |
| 3434 Pracovníci v oblasti statistiky a matematiky | 115 | 20 712 |
| 3435 Pracovníci v oblasti práce a mezd (kromě účetních) | 78 | 25 192 |
| 3436 Referenti osobních oddělení | 343 | 23 538 |
| 3439 Ostatní odborní administrativní pracovníci jinde neuvedení | 10 410 | 30 733 |
| 3442 Berní a daňoví pracovníci | 2 186 | 21 750 |
| 3443 Pracovníci sociálního a důchodového zabezpečení | 679 | 18 562 |
| 3444 Pracovníci pasových oddělení a oddělení udělovajících povolení | 180 | 21 809 |
| 3449 Ostatní celní a daňoví pracovníci a pracovníci v příbuzných oborech | 364 | 32 505 |
| 3460 Sociální pracovníci | 500 | 21 255 |
| 3471 Aranžéři, průmysloví a komerční návrháři, bytoví architekti | 22 | 17 211 |
| 3479 Ostatní pracovníci umění a zábavy jinde neuvedení | 168 | 17 299 |
| 3482 Trenéři, cvičitelé a úředníci sportovních podniků a klubů | 208 | 24 590 |
| 4111 Písařky - opisovačky, stenotypistky | 572 | 15 520 |
| 4112 Kancelářští a manipulační pracovníci a obsluha zařízení na zpracování textu | 342 | 16 652 |
| 4113 Pracovníci přípravy dat výpočetní techniky | 113 | 15 016 |
| 4115 Sekretářky, sekretáři | 1 438 | 20 154 |
| 4121 Nižší účetní | 106 | 17 048 |
| 4122 Nižší statistici | 13 | 20 341 |
| 4131 Úředníci ve skladech | 483 | 16 478 |
| 4133 Úředníci v dopravě a v přepravě (dispečeri, kontrolori apod.) | 125 | 23 642 |
| 4141 Řadoví knihovníci, archiváři, evidenční pracovníci | 654 | 18 153 |
| 4142 Poštovní doručovatelé, úředníci v třídárnách | 120 | 15 094 |
| 4190 Ostatní nižší úředníci jinde neuvedení | 589 | 17 636 |
| 4211 Pokladníci (v bankách, pojišťovnách, spořitelnách, na poště) | 150 | 17 436 |
| 4213 Pokladníci v obchodě, společném stravování apod. | 11 | 17 256 |
| 4214 Prodavači vstupenek, jízdenek apod. | 45 | 14 748 |
| 4216 Inkasisté (výběrčí dluhů) | 12 | 22 683 |
| 4222 Recepční | 95 | 18 142 |
| 4223 Telefonisté | 284 | 16 236 |
| 4224 Informátoři | 121 | 17 471 |
| 5113 Průvodci (turistických zájezdů, historických a kulturních památek) | 12 | 21 643 |
| 5121 Pracovníci dohlížející nad obsluhujícím personálem, hospodyně | 418 | 16 332 |
| 5122 Kuchaři | 2 239 | 12 124 |
| 5123 Číšníci, servírky | 91 | 18 356 |
| 5131 Dětské pěstounky, pečovatelky, pomocní vychovatelé | 28 | 14 882 |
| 5132 Pečovatelé a pomocní ošetřovatelé v zařízeních sociální péče, v nemocnicích | 2 568 | 16 152 |
| 5133 Pečovatelé v domácnosti | 194 | 13 318 |
| 5139 Ostatní pečovatelé a pomocní ošetřovatelé jinde neuvedení | 77 | 13 998 |
| 5142 Kosmetiči, maskéři | 11 | 15 485 |
| 5144 Maséři | 18 | 15 275 |

Hrubý měsíční plat a jeho složky, diference, placená doba podle podskupin zaměstnání KZAM-R

kraj: HL. m. Praha

| Diference | | | | Průměr | Vybrané složky hrubého měsíčního platu | | | | | Placená doba |
|-----------|------------|------------|----------|--------|----------------------------------------|----------------------|-------------------|---------|----------------------|--------------|
| 1. decil | 1. kvartil | 3. kvartil | 9. decil | | prémie a odměny | příplatky za přesčas | příplatky ostatní | náhrady | odměny za pohotovost | |
| Kč/měs | Kč/měs | Kč/měs | Kč/měs | Kč/měs | % | % | % | % | % | hod/měs |
| 15 948 | 18 246 | 22 100 | 24 672 | 20 620 | 8,3 | 0,8 | 17,1 | 9,2 | 0,4 | 174,6 |
| 15 749 | 17 930 | 26 129 | 27 973 | 21 507 | 9,2 | 0,2 | 19,1 | 9,0 | 1,0 | 173,3 |
| 15 258 | 16 900 | 20 658 | 23 995 | 19 275 | 9,1 | 0,0 | 12,4 | 10,0 | 0,1 | 173,6 |
| 17 376 | 19 619 | 25 007 | 28 322 | 22 781 | 10,6 | 0,1 | 15,0 | 10,0 | 0,0 | 173,8 |
| 15 401 | 17 568 | 24 370 | 28 459 | 21 260 | 12,7 | 0,0 | 12,9 | 9,8 | 0,0 | 172,3 |
| 18 158 | 21 737 | 28 484 | 36 201 | 26 820 | 16,0 | 0,1 | 17,9 | 10,0 | 0,0 | 173,6 |
| 18 205 | 20 620 | 26 420 | 29 587 | 23 970 | 12,1 | 0,1 | 17,4 | 9,8 | 0,1 | 173,4 |
| 17 902 | 21 232 | 41 759 | 50 202 | 32 561 | 4,5 | 0,5 | 26,8 | 4,3 | 1,6 | 177,0 |
| 18 121 | 19 883 | 23 819 | 26 144 | 22 026 | 5,5 | 0,1 | 12,0 | 10,1 | 0,0 | 173,6 |
| 14 914 | 16 657 | 20 552 | 22 643 | 18 746 | 8,9 | 0,1 | 9,0 | 10,0 | 0,0 | 172,6 |
| 17 676 | 19 791 | 24 465 | 27 977 | 22 807 | 8,7 | 0,1 | 10,4 | 10,0 | 0,0 | 173,6 |
| 21 782 | 26 027 | 37 567 | 41 325 | 32 141 | 10,4 | 0,0 | 19,3 | 9,2 | 0,0 | 173,2 |
| 16 891 | 19 051 | 23 880 | 26 240 | 21 422 | 7,1 | 0,0 | 13,4 | 9,9 | 1,2 | 173,5 |
| 11 440 | 13 897 | 21 802 | 27 000 | 18 200 | 7,8 | 0,3 | 12,0 | 8,8 | 0,0 | 173,9 |
| 13 326 | 14 595 | 20 211 | 25 311 | 18 444 | 5,5 | 0,1 | 11,4 | 9,8 | 0,0 | 174,8 |
| 19 301 | 21 438 | 28 458 | 33 315 | 25 392 | 5,9 | 0,1 | 12,9 | 9,1 | 0,2 | 173,2 |
| 12 345 | 13 836 | 16 867 | 18 401 | 15 597 | 10,8 | 0,0 | 4,2 | 9,2 | 0,1 | 173,6 |
| 12 514 | 14 054 | 20 305 | 23 650 | 17 656 | 9,7 | 0,1 | 13,3 | 10,0 | 0,1 | 173,9 |
| 13 334 | 14 221 | 17 935 | 21 877 | 16 311 | 6,8 | 0,1 | 10,6 | 9,9 | 0,0 | 172,5 |
| 14 690 | 17 012 | 23 362 | 27 311 | 20 646 | 13,1 | 0,1 | 14,7 | 10,1 | 0,1 | 173,5 |
| 12 098 | 14 224 | 23 257 | 27 247 | 18 421 | 8,7 | 0,1 | 12,4 | 10,0 | 0,1 | 173,9 |
| 17 134 | 19 473 | 24 309 | 28 031 | 21 765 | 10,6 | 0,0 | 18,2 | 9,2 | 0,0 | 173,1 |
| 13 418 | 14 832 | 17 931 | 19 987 | 16 619 | 7,4 | 0,2 | 13,5 | 10,0 | 0,0 | 174,2 |
| 17 093 | 20 185 | 27 925 | 30 607 | 23 922 | 7,0 | 0,6 | 20,8 | 10,0 | 0,1 | 175,2 |
| 13 521 | 15 621 | 21 184 | 24 317 | 18 683 | 7,2 | 0,1 | 8,6 | 9,9 | 0,1 | 172,8 |
| 12 422 | 13 660 | 17 436 | 19 370 | 15 682 | 11,2 | 0,1 | 8,2 | 9,4 | 0,0 | 173,5 |
| 13 621 | 15 312 | 21 531 | 24 687 | 18 581 | 9,6 | 0,1 | 10,9 | 10,0 | 0,1 | 173,7 |
| 12 084 | 14 631 | 19 835 | 22 783 | 17 773 | 9,7 | 0,2 | 14,5 | 9,7 | 0,0 | 173,7 |
| 10 900 | 12 188 | 18 510 | 19 005 | 15 996 | 9,0 | 0,7 | 11,9 | 9,1 | 0,0 | 176,0 |
| 12 248 | 13 400 | 16 318 | 18 967 | 15 299 | 9,1 | 0,6 | 14,4 | 9,6 | 0,0 | 177,7 |
| 18 725 | 20 563 | 28 216 | 29 229 | 24 330 | 13,5 | 0,0 | 13,0 | 11,0 | 0,0 | 172,6 |
| 12 325 | 14 965 | 20 935 | 21 697 | 17 874 | 5,6 | 1,2 | 21,5 | 9,2 | 0,0 | 172,8 |
| 11 201 | 13 217 | 17 750 | 20 697 | 15 975 | 5,3 | 0,6 | 18,6 | 9,8 | 0,3 | 170,6 |
| 11 514 | 14 348 | 20 116 | 24 397 | 17 755 | 10,9 | 0,3 | 13,5 | 9,6 | 0,0 | 173,7 |
| 11 623 | 16 367 | 23 297 | 23 526 | 19 753 | 11,0 | 0,2 | 23,0 | 9,9 | 0,1 | 174,6 |
| 10 924 | 12 816 | 19 636 | 22 083 | 16 587 | 6,6 | 0,5 | 13,5 | 9,6 | 0,2 | 175,4 |
| 9 880 | 10 738 | 14 626 | 17 853 | 13 205 | 6,0 | 0,5 | 11,1 | 9,7 | 0,0 | 174,8 |
| 13 589 | 15 781 | 25 419 | 29 889 | 20 627 | 14,4 | 1,1 | 18,7 | 8,2 | 0,2 | 180,4 |
| 11 246 | 12 791 | 15 522 | 16 690 | 14 335 | 3,8 | 0,1 | 13,8 | 10,4 | 0,0 | 169,6 |
| 12 578 | 14 002 | 18 455 | 20 809 | 16 459 | 4,2 | 1,7 | 16,2 | 9,8 | 0,9 | 175,6 |
| 12 564 | 12 873 | 14 803 | 16 054 | 13 850 | 5,0 | 0,4 | 13,7 | 9,7 | 0,0 | 175,9 |
| 11 644 | 12 690 | 15 899 | 17 835 | 14 491 | 8,7 | 0,3 | 13,6 | 11,3 | 0,4 | 174,0 |
| 13 189 | 14 019 | 18 590 | 20 329 | 17 233 | 3,3 | 3,8 | 13,7 | 9,0 | 0,0 | 188,3 |
| 11 480 | 13 150 | 17 722 | 20 216 | 15 667 | 8,2 | 0,9 | 11,5 | 9,3 | 0,0 | 176,8 |

Revidované výsledky ke dni 10. 3. 2010

Hrubý měsíční plat a jeho složky, diference, placená doba podle podskupin zaměstnání KZAM-R

kraj: HL. m. Praha

| Podskupiny zaměstnání KZAM-R | Počet zaměstnanců přepočtený podle placených měsíců | Medián |
|--------------------------------------------------------------------------------------------|-----------------------------------------------------------------|--------|
| | | Kč/měs |
| 5161 Hasiči, požárníci | 66 | 26 815 |
| 5169 Ostatní pracovníci ochrany a ostrahy jinde neuvedení | 383 | 16 092 |
| 5211 Prodavači v obchodech | 157 | 14 449 |
| 6113 Zahradníci a pěstitelé zahradních plodin a sazenic | 109 | 15 710 |
| 6129 Ostatní chovatelé, ošetřovatelé zvířat jinde neuvedení (v rezervacích, stájích apod.) | 77 | 15 153 |
| 7122 Zedníci, kameníci, omítkáři | 94 | 18 122 |
| 7124 Tesaři a truhláři | 87 | 16 886 |
| 7125 Stavební montážníci | 155 | 15 424 |
| 7129 Ostatní stavební dělníci hlavní stavební výroby a pracovníci v ostatních oborech | 68 | 18 468 |
| 7136 Instalatéři, potrubáři, stavební zámečníci, klempíři | 349 | 18 909 |
| 7137 Stavební a provozní elektrikáři | 162 | 18 587 |
| 7141 Malíři a tapetáři | 43 | 17 176 |
| 7142 Lakýrníci a pracovníci v příbuzných oborech | 29 | 18 121 |
| 7213 Výrobci a opraváři výrobků a dílů z plechů | 38 | 18 710 |
| 7222 Nástrojaři, kovodeláři, kovodělníci, zámečníci | 260 | 17 448 |
| 7223 Seřizovači a obsluha obráběcích strojů (kromě automatických a poloautomatických) | 15 | 19 969 |
| 7227 Umělečtí zámečníci a umělečtí kováři | 13 | 17 732 |
| 7231 Mechanici a opraváři motorových vozidel | 423 | 19 004 |
| 7232 Mechanici a opraváři leteckých motorů a zařízení | 17 | 22 600 |
| 7235 Mechanici a opraváři obráběcích, zemědělských strojů a průmyslového zařízení | 21 | 19 239 |
| 7239 Ostatní mechanici a opraváři strojů a zařízení bez elektro jinde neuvedení | 46 | 16 139 |
| 7241 Elektromechanici, opraváři a seřizovači různých typů elektrických zařízení | 143 | 18 369 |
| 7243 Mechanici, seřizovači, opraváři elektronických zařízení | 57 | 20 721 |
| 7244 Telefonní a telegrafní mechanici, montéři a opraváři | 36 | 18 611 |
| 7311 Výrobci, mechanici a opraváři přesných přístrojů a zařízení | 32 | 19 805 |
| 7345 Knihvazači a pracovníci v příbuzných oborech | 21 | 14 047 |
| 7412 Zpracovatelé pekárenských a cukrářských výrobků | 16 | 15 120 |
| 7422 Umělečtí truhláři, řezbáři, výrobci a opraváři výrobků ze dřeva vč. opravářů | 51 | 17 240 |
| 7433 Dámští a pánští krejčí a kloboučníci včetně opravářů oděvů | 158 | 15 234 |
| 7437 Čalouníci a pracovníci v příbuzných oborech (včetně autočalouníků) | 25 | 17 057 |
| 8162 Obsluha parních turbín, ohřivačů a motorů | 154 | 17 315 |
| 8163 Obsluha zařízení při úpravě, čištění a rozvodu vody | 27 | 17 906 |
| 8164 Obsluha zařízení ve spalovně (spalování odpadků apod.) | 26 | 21 832 |
| 8254 Obsluha kopírovacích strojů | 48 | 15 403 |
| 8264 Obsluha strojů na bělení, barvení, čištění, praní, žehlení textilu | 110 | 11 870 |
| 8321 Řidiči osobních a malých dodávkových automobilů, taxikáři | 744 | 19 077 |
| 8322 Řidiči sanitních a rzp vozů | 242 | 22 958 |
| 8323 Řidiči autobusů, trolejbusů a tramvají | 56 | 23 498 |
| 8324 Řidiči nákladních automobilů a tahačů | 96 | 18 759 |
| 8326 Řidiči speciálních vozidel | 36 | 19 354 |
| 8331 Obsluha zemědělských a lesních strojů | 13 | 18 460 |
| 9132 Pomocníci a uklízeči v kancelářích, hotelích, nemocnicích a jiných zařízeních | 3 332 | 10 802 |
| 9133 Ruční pradláci a žehlíři (kromě obsluhy strojů) | 13 | 11 691 |
| 9141 Domovníci, správci domu | 398 | 15 014 |

Hrubý měsíční plat a jeho složky, diference, placená doba podle podskupin zaměstnání KZAM-R

kraj: HL. m. Praha

| Diference | | | | Průměr | Vybrané složky hrubého měsíčního platu | | | | | Placená doba |
|-----------|------------|------------|----------|--------|----------------------------------------|----------------------|-------------------|---------|----------------------|--------------|
| 1. decil | 1. kvartil | 3. kvartil | 9. decil | | prémie a odměny | příplatky za přesčas | příplatky ostatní | náhrady | odměny za pohotovost | |
| Kč/měs | Kč/měs | Kč/měs | Kč/měs | Kč/měs | % | % | % | % | % | hod/měs |
| 19 249 | 22 663 | 29 984 | 31 831 | 26 327 | 1,9 | 4,5 | 19,4 | 7,7 | 1,2 | 195,8 |
| 11 419 | 13 119 | 21 523 | 24 719 | 17 535 | 3,8 | 2,0 | 24,1 | 9,3 | 0,1 | 178,4 |
| 12 444 | 13 331 | 16 117 | 18 608 | 15 183 | 10,0 | 0,7 | 13,1 | 9,8 | 0,0 | 177,2 |
| 10 675 | 13 178 | 17 768 | 19 890 | 15 605 | 6,6 | 0,5 | 17,9 | 9,2 | 1,2 | 175,2 |
| 11 743 | 13 051 | 18 667 | 21 819 | 16 643 | 5,5 | 2,8 | 16,8 | 9,6 | 0,9 | 182,8 |
| 14 084 | 15 429 | 19 744 | 20 971 | 17 736 | 7,3 | 0,5 | 12,2 | 9,8 | 0,1 | 175,3 |
| 12 932 | 14 534 | 19 275 | 20 148 | 16 876 | 6,0 | 0,3 | 11,9 | 9,9 | 0,2 | 175,7 |
| 12 489 | 13 855 | 17 400 | 20 676 | 16 083 | 7,4 | 1,9 | 17,8 | 10,5 | 0,0 | 185,7 |
| 13 536 | 13 860 | 21 359 | 23 528 | 18 509 | 6,7 | 0,9 | 15,3 | 9,5 | 0,3 | 177,7 |
| 15 374 | 16 980 | 21 097 | 23 818 | 19 141 | 6,4 | 2,0 | 14,4 | 9,3 | 1,8 | 181,4 |
| 14 930 | 16 681 | 21 294 | 24 441 | 19 211 | 6,5 | 2,1 | 17,5 | 8,9 | 1,3 | 182,3 |
| 13 518 | 15 468 | 18 244 | 20 090 | 16 942 | 7,4 | 0,5 | 13,3 | 9,7 | 0,2 | 176,3 |
| 14 008 | 15 522 | 18 540 | 20 818 | 17 344 | 6,1 | 0,2 | 11,7 | 9,9 | 0,0 | 174,4 |
| 15 498 | 16 813 | 19 481 | 21 058 | 18 029 | 4,8 | 0,0 | 18,2 | 10,5 | 0,0 | 174,1 |
| 13 731 | 15 498 | 19 306 | 21 427 | 17 645 | 7,8 | 1,0 | 14,3 | 9,5 | 1,0 | 178,0 |
| 15 974 | 18 211 | 21 819 | 25 991 | 20 468 | 14,5 | 0,0 | 14,3 | 10,3 | 0,0 | 173,0 |
| 13 075 | 13 856 | 19 881 | 20 219 | 16 854 | 7,9 | 0,2 | 10,7 | 11,0 | 0,0 | 176,0 |
| 15 757 | 17 648 | 19 957 | 21 181 | 18 825 | 5,5 | 0,4 | 13,2 | 9,7 | 0,3 | 175,4 |
| 19 448 | 21 482 | 24 077 | 30 433 | 23 399 | 6,8 | 0,7 | 17,8 | 10,2 | 0,0 | 176,3 |
| 14 728 | 17 050 | 20 526 | 22 469 | 19 288 | 11,2 | 0,6 | 17,1 | 9,5 | 0,0 | 174,8 |
| 12 306 | 14 387 | 19 700 | 24 059 | 17 279 | 8,9 | 0,1 | 13,5 | 10,2 | 0,2 | 174,2 |
| 15 168 | 16 367 | 20 338 | 22 695 | 18 583 | 6,4 | 0,8 | 11,2 | 9,6 | 1,5 | 177,4 |
| 16 109 | 17 995 | 25 726 | 27 439 | 21 542 | 7,6 | 2,6 | 17,4 | 9,5 | 1,7 | 182,9 |
| 16 807 | 17 299 | 20 408 | 22 281 | 19 132 | 3,9 | 1,1 | 11,5 | 9,7 | 0,8 | 178,7 |
| 16 817 | 18 765 | 22 963 | 24 919 | 20 756 | 11,1 | 0,9 | 16,0 | 9,4 | 1,8 | 178,0 |
| 11 948 | 12 619 | 15 685 | 20 211 | 14 762 | 9,6 | 0,0 | 12,4 | 10,0 | 0,0 | 172,1 |
| 11 498 | 11 893 | 16 556 | 22 971 | 15 523 | 8,2 | 1,6 | 14,5 | 9,7 | 0,0 | 181,2 |
| 13 224 | 15 480 | 20 274 | 21 403 | 17 534 | 9,3 | 0,7 | 13,7 | 9,7 | 0,1 | 176,3 |
| 11 230 | 12 353 | 16 603 | 18 138 | 14 832 | 5,1 | 0,6 | 12,5 | 10,6 | 0,0 | 178,1 |
| 12 967 | 15 559 | 17 730 | 18 491 | 16 821 | 7,2 | 0,6 | 13,8 | 10,5 | 0,4 | 177,0 |
| 13 657 | 15 049 | 19 911 | 22 812 | 17 768 | 3,5 | 1,2 | 20,3 | 9,2 | 0,3 | 175,7 |
| 13 135 | 16 286 | 21 155 | 21 579 | 18 031 | 5,3 | 2,5 | 18,2 | 8,9 | 0,0 | 181,1 |
| 17 354 | 19 197 | 25 032 | 27 253 | 22 570 | 8,0 | 4,7 | 21,1 | 8,5 | 0,0 | 191,4 |
| 12 703 | 13 991 | 19 688 | 21 093 | 16 511 | 8,0 | 0,2 | 14,2 | 9,6 | 0,0 | 173,5 |
| 10 516 | 10 953 | 12 846 | 14 234 | 12 094 | 5,6 | 0,4 | 16,6 | 9,9 | 0,0 | 175,3 |
| 14 622 | 16 814 | 23 803 | 27 741 | 20 569 | 9,6 | 2,5 | 15,2 | 8,6 | 2,3 | 188,3 |
| 17 603 | 19 399 | 25 479 | 28 798 | 22 844 | 3,4 | 4,0 | 18,4 | 8,1 | 2,8 | 187,2 |
| 16 689 | 21 341 | 26 034 | 28 181 | 23 228 | 5,9 | 3,9 | 15,8 | 8,4 | 3,6 | 199,0 |
| 14 566 | 16 540 | 20 773 | 23 811 | 18 826 | 7,2 | 3,6 | 17,8 | 7,8 | 1,6 | 192,5 |
| 15 459 | 17 707 | 21 542 | 23 224 | 19 344 | 11,1 | 3,2 | 20,8 | 9,2 | 0,1 | 182,7 |
| 13 764 | 15 838 | 20 550 | 21 781 | 18 157 | 5,1 | 3,3 | 18,1 | 10,0 | 1,3 | 189,9 |
| 8 775 | 9 510 | 11 953 | 12 916 | 10 927 | 5,0 | 0,3 | 8,2 | 9,9 | 0,0 | 174,2 |
| 9 306 | 10 369 | 12 381 | 12 976 | 11 474 | 4,0 | 1,2 | 15,1 | 10,0 | 0,0 | 174,9 |
| 10 732 | 13 048 | 16 647 | 19 284 | 15 194 | 6,6 | 0,5 | 10,9 | 9,5 | 0,6 | 175,7 |

Revidované výsledky ke dni 10. 3. 2010

**Hrubý měsíční plat a jeho složky, diference, placená doba
podle podskupin zaměstnání KZAM-R**

kraj: HL. m. Praha

| Podskupiny zaměstnání KZAM-R | Počet zaměstnanců přepočtený podle placených měsíců | Medián |
|---------------------------------------------------------------------------------------|-----------------------------------------------------------------|---------------|
| | | Kč/měs |
| 9143 Školníci vč. školníků - údržbářů | 594 | 12 818 |
| 9152 Vrátní, hlídači, uváděči a šatnářky | 604 | 12 015 |
| 9161 Sběrači odpadků, popeláři | 18 | 13 967 |
| 9162 Metaři, čističi záchodků, žump, kanálů a podobných zařízení | 20 | 14 387 |
| 9169 Ostatní pracovníci v příbuzných oborech jinde neuvedení | 13 | 11 627 |
| 9314 Figuranti v zeměměřičství a pomocníci při geodetických a kartografických pracích | 25 | 9 451 |
| 9321 Pomocní a nekvalifikovaní montážní a manipulační dělníci | 50 | 14 997 |
| 9323 Dělníci nádvorní skupiny (pomocní montéři) | 25 | 12 729 |
| 9333 Vazači a nosiči břemen, přístavní dělníci (dokaři) | 41 | 13 797 |
| 9339 Pomocní a nekvalifikovaní pracovníci v dopravě, ve skladech, v telekomunikacích | 281 | 12 689 |

**Hrubý měsíční plat a jeho složky, diference, placená doba
podle podskupin zaměstnání KZAM-R**

kraj: HL. m. Praha

| Diference | | | | Průměr | Vybrané složky hrubého měsíčního platu | | | | | Placená doba |
|-----------|------------|------------|----------|--------|----------------------------------------|----------------------|-------------------|---------|----------------------|--------------|
| 1. decil | 1. kvartil | 3. kvartil | 9. decil | | prémie a odměny | příplatky za přesčas | příplatky ostatní | náhrady | odměny za pohotovost | |
| Kč/měs | Kč/měs | Kč/měs | Kč/měs | Kč/měs | % | % | % | % | % | hod/měs |
| 10 360 | 11 240 | 14 941 | 16 863 | 13 293 | 6,9 | 0,1 | 12,1 | 9,5 | 0,1 | 174,0 |
| 9 203 | 10 488 | 13 548 | 15 497 | 12 332 | 5,6 | 1,2 | 15,7 | 9,2 | 0,0 | 176,6 |
| 8 965 | 9 875 | 19 940 | 22 982 | 14 517 | 9,9 | 0,2 | 17,5 | 9,4 | 0,0 | 175,0 |
| 10 563 | 12 963 | 15 239 | 16 160 | 14 091 | 5,9 | 0,3 | 13,0 | 10,0 | 0,4 | 174,6 |
| 10 263 | 11 282 | 17 590 | 19 501 | 14 222 | 7,2 | 0,8 | 12,9 | 9,0 | 1,1 | 175,8 |
| 9 263 | 9 313 | 9 753 | 10 484 | 9 814 | 0,4 | 0,0 | 1,7 | 8,8 | 0,0 | 177,6 |
| 10 867 | 12 855 | 15 823 | 17 213 | 14 535 | 10,2 | 0,2 | 11,3 | 10,0 | 0,8 | 174,4 |
| 9 359 | 10 987 | 14 063 | 18 383 | 13 244 | 6,7 | 1,3 | 13,0 | 9,8 | 2,7 | 178,0 |
| 11 428 | 12 175 | 15 416 | 16 937 | 13 980 | 10,6 | 3,5 | 9,5 | 8,3 | 0,3 | 187,0 |
| 10 283 | 11 201 | 15 574 | 17 713 | 13 415 | 5,4 | 0,9 | 14,6 | 9,9 | 0,1 | 176,4 |

Revidované výsledky ke dni 10. 3. 2010

**Průměrná měsíční odpracovaná a neodpracovaná doba zaměstnanců
podle podskupin zaměstnání KZAM-R**

kraj: Hl. m. Praha

| Podskupiny zaměstnání a zaměstnání KZAM-R | Počet zaměstnanců přepočtený podle eviden. měsíců | Odpracovaná doba | | Neodpracovaná doba | | |
|--------------------------------------------------------------------|---------------------------------------------------------------|---------------------|-------------------|-----------------------|---------|----------|
| | | celkem | z toho přesčas | celkem | z toho | |
| | | | | | nemoc | dovolená |
| | | hod/měs | hod/měs | hod/měs | hod/měs | hod/měs |
| 1124 Poradci prezidenta repub., ved.ústř.orgánů, tiskoví mluvčí | 69 | 149,7 | 0,1 | 23,8 | 3,9 | 14,9 |
| 1125 Ved. pracovníci ústředních orgánů, které plní státní záležit. | 281 | 153,0 | 0,4 | 20,4 | 2,7 | 15,3 |
| 1126 Vedoucí kanceláře, sekretariátu ministra, předsedy, vyslance | 29 | 152,1 | 0,0 | 21,2 | 1,2 | 16,3 |
| 1127 Vedoucí pracovníci orgánů státní správy, správních úřadů | 2 818 | 152,4 | 0,2 | 21,2 | 3,5 | 15,6 |
| 1128 Vyšší úředníci bezpečnosti a ochrany (policejní ředitel) | 195 | 158,0 | 2,5 | 18,8 | 3,2 | 12,8 |
| 1150 Přednostové, tajemníci a ved.prac.okresních a obecních úř. | 949 | 151,9 | 0,4 | 21,9 | 4,7 | 16,2 |
| 1210 Ředitelé a prezidenti velkých organizací, podniků | 557 | 147,9 | 0,1 | 25,6 | 1,6 | 22,1 |
| 1225 Vedoucí pracovníci v restauracích a hotelích | 196 | 151,4 | 0,1 | 22,1 | 4,6 | 15,6 |
| 1227 Ved. prac. v organ.zaměřených na poskytování obch.služ. | 16 | 154,7 | 0,3 | 18,3 | 1,8 | 15,4 |
| 1228 Ved.prac. v pečovatel., úklidových a podobných službách | 19 | 154,8 | 0,0 | 20,2 | 3,0 | 15,5 |
| 1229 Ved. pracovních dílčích celků jinde neuved. (kult.,zdrav.) | 319 | 154,1 | 1,4 | 20,7 | 2,7 | 16,4 |
| 1231 Vedoucí pracovníci finančních a hospodářských útvarů | 368 | 152,4 | 0,6 | 21,4 | 3,7 | 13,8 |
| 1232 Ved. prac. personálních útvarů a útvarů průmysl. vztahů | 71 | 155,0 | 0,3 | 18,7 | 2,5 | 15,0 |
| 1234 Ved. prac. reklamních útvarů a útvarů pro styk s veřejností | 43 | 153,1 | 2,4 | 21,4 | 5,3 | 14,9 |
| 1235 Vedoucí pracovníci zásobovacích útvarů | 21 | 154,5 | 0,3 | 19,0 | 1,7 | 16,4 |
| 1236 Vedoucí pracovníci výpočetních útvarů | 45 | 154,1 | 0,3 | 19,2 | 2,1 | 15,8 |
| 1237 Vedoucí pracovníci výzkumných a vývojových útvarů | 147 | 153,9 | 0,0 | 20,1 | 1,8 | 13,5 |
| 1239 Vedoucí pracovníci ostatních útvarů jinde neuvedení | 188 | 150,7 | 0,2 | 22,5 | 5,3 | 13,3 |
| 1315 Vedoucí, ředitelé v restauracích a hotelích | 19 | 158,6 | 2,8 | 17,4 | 0,9 | 15,9 |
| 1319 Vedoucí, ředitelé malých organizací ostatní (kult.,zdrav.) | 173 | 149,0 | 0,4 | 24,5 | 1,6 | 21,7 |
| 2111 Fyzikové a astronomové | 533 | 154,3 | 0,0 | 19,0 | 1,6 | 13,9 |
| 2112 Meteorologové | 78 | 153,6 | 3,0 | 18,4 | 1,2 | 14,8 |
| 2113 Chemici | 438 | 151,5 | 0,0 | 21,6 | 3,8 | 11,6 |
| 2114 Geologové, geofyzici, geodeti, hydrologové apod. | 299 | 152,6 | 0,1 | 20,8 | 3,1 | 14,8 |
| 2119 Ostatní vědci a odborníci v příbuz. oborech jinde neuved. | 145 | 148,6 | 0,1 | 26,7 | 4,2 | 9,3 |
| 2121 Matematici a odborníci v příbuzných oborech | 126 | 155,8 | 0,0 | 17,5 | 0,9 | 11,9 |
| 2122 Statistickí | 166 | 145,7 | 0,0 | 27,7 | 6,1 | 16,0 |
| 2131 Projektanti a analytici výpočetních systémů | 426 | 149,6 | 0,6 | 24,5 | 4,4 | 14,6 |
| 2132 Programátoři | 233 | 148,6 | 0,7 | 25,6 | 6,1 | 12,8 |
| 2139 Ostatní odborníci zabývající se výp. tech. jinde neuvedení | 1 330 | 148,3 | 1,1 | 26,6 | 5,1 | 12,3 |
| 2141 Hlavní architekti, architekti a plánovači měst, urbanisté | 105 | 151,8 | 0,0 | 22,0 | 4,5 | 16,2 |
| 2142 Projektanti staveb a areálů, stavební inženýři | 190 | 153,7 | 0,1 | 19,7 | 2,9 | 12,6 |
| 2143 Projektanti elektrotechnických zařízení, elektroinženýři | 87 | 150,9 | 0,9 | 23,2 | 6,1 | 15,8 |
| 2144 Projektanti elektronických syst. a telekomunikačních sítí | 30 | 157,2 | 6,4 | 21,9 | 2,7 | 14,6 |
| 2145 Projektanti a konstruktéři strojních zařiz., strojní inženýři | 25 | 154,0 | 0,0 | 19,0 | 2,6 | 15,9 |
| 2146 Chemičtí inženýři, technologové | 46 | 152,9 | 0,0 | 19,6 | 2,7 | 15,0 |
| 2148 Kartografové a zeměměřiči | 15 | 149,0 | 0,0 | 26,6 | 7,7 | 15,0 |
| 2149 Ostatní architekti, projektanti, konstrukt.a techn.inženýři | 240 | 151,8 | 0,5 | 21,8 | 4,6 | 13,2 |
| 2211 Bakteriologové, biologové, ekologové, zoologové | 1 179 | 149,9 | 0,7 | 23,8 | 4,3 | 15,1 |
| 2212 Farmakologové, anatomové, biochemici, fyziolog., patolog. | 288 | 152,6 | 1,7 | 22,4 | 3,2 | 12,7 |
| 2213 Agronomové, šlechtitelé a odborníci v příbuzných oborech | 172 | 150,4 | 0,2 | 23,6 | 4,7 | 12,9 |
| 2221 Lékaři, ordináři (kromě zubních lékařů) | 3 254 | 167,3 | 15,4 | 21,5 | 3,2 | 16,5 |
| 2222 Zubní lékaři (dentisté) | 53 | 151,5 | 4,2 | 25,6 | 7,4 | 16,0 |
| 2223 Veterinární lékaři | 46 | 150,1 | 0,8 | 25,9 | 6,6 | 15,5 |

Revidované výsledky ke dni 10. 3. 2010

**Průměrná měsíční odpracovaná a neodpracovaná doba zaměstnanců
podle podskupin zaměstnání KZAM-R**

kraj: HL. m. Praha

| Podskupiny zaměstnání a zaměstnání KZAM-R | Počet zaměstnanců přepočtený podle eviden. měsíců | Odpracovaná doba | | Neodpracovaná doba | | |
|-------------------------------------------------------------------|---------------------------------------------------------------|---------------------|-------------------|-----------------------|---------|----------|
| | | celkem | z toho přesčas | celkem | z toho | |
| | | | | | nemoc | dovolená |
| | | hod/měs | hod/měs | hod/měs | hod/měs | hod/měs |
| 2224 Farmaceuti, magistři v lékárně, lékárníci | 120 | 159,9 | 9,1 | 21,6 | 5,0 | 15,8 |
| 2225 Hygienici | 130 | 148,2 | 0,2 | 25,4 | 7,1 | 16,3 |
| 2311 Vědeckopedagogičtí pracovníci | 59 | 153,5 | 0,0 | 19,9 | 3,6 | 14,1 |
| 2321 Učitelé všeobecně vzdělávacích předmětů | 1 855 | 143,0 | 0,5 | 31,5 | 3,9 | 25,2 |
| 2322 Učitelé odborných předmětů | 1 397 | 143,5 | 0,3 | 30,5 | 4,2 | 23,5 |
| 2323 Učitelé praktického vyučování (kromě mistrů) | 63 | 145,0 | 0,0 | 27,9 | 0,8 | 25,3 |
| 2331 Učitelé základních škol | 3 987 | 143,5 | 0,6 | 31,0 | 5,1 | 24,2 |
| 2332 Učitelé předškolní výchovy | 1 708 | 141,3 | 0,1 | 32,4 | 6,5 | 24,5 |
| 2341 Učitelé všeobecně vzděláv. předmětů na speciál. školách | 588 | 142,8 | 0,5 | 31,1 | 4,8 | 25,1 |
| 2342 Učitelé odborných předmětů na speciálních školách | 161 | 139,3 | 0,2 | 33,8 | 5,4 | 26,2 |
| 2343 Učitelé praktického vyučování na speciálních školách | 44 | 144,6 | 0,2 | 28,7 | 2,3 | 25,3 |
| 2351 Specialisté zaměřeni na metody výuky | 25 | 154,3 | 0,0 | 19,7 | 2,3 | 6,8 |
| 2353 Učitelé základních uměleckých škol (vč.soukromých) | 493 | 144,0 | 0,1 | 29,5 | 3,5 | 24,2 |
| 2355 Učitelé pedagog.středisek a pedagog.-psycholog. poraden | 27 | 145,4 | 0,7 | 29,3 | 1,5 | 27,1 |
| 2356 Odborní pedagog. v zařiz. pro výkon ústav.a ochr. výchovy | 66 | 140,8 | 0,2 | 32,7 | 6,5 | 23,6 |
| 2359 Ost.odb.pedagogičtí prac.jinde neuvedení (odb.instruktoři) | 180 | 153,6 | 2,0 | 21,5 | 3,0 | 13,9 |
| 2411 Odborní pracov. na úseku účetnictví, financí, daní, apod. | 837 | 150,6 | 0,3 | 23,0 | 5,4 | 15,0 |
| 2412 Odbor. pracovníci na úseku zaměstnaneckých, pers. věcí | 579 | 146,1 | 0,2 | 27,7 | 6,5 | 15,3 |
| 2413 Odborní pracovníci v bankovníctví a pojišťovníctví | 20 | 149,8 | 0,0 | 23,5 | 7,5 | 16,0 |
| 2419 Ostatní odborní pracovníci v oblasti podnikání | 524 | 146,1 | 0,9 | 27,9 | 6,1 | 10,7 |
| 2421 Právníci, právní poradci (mimo advokacie a soudnictví) | 638 | 149,6 | 0,0 | 23,7 | 6,3 | 15,2 |
| 2429 Ostatní odborníci v právní oblasti jinde neuvedení | 166 | 151,1 | 0,2 | 22,6 | 6,2 | 13,0 |
| 2431 Odborní archiváři (kromě řadových) | 339 | 147,5 | 0,0 | 25,6 | 7,1 | 16,4 |
| 2432 Odborní pracovníci knihoven (kromě řadových) | 914 | 147,7 | 0,2 | 24,1 | 7,1 | 11,2 |
| 2433 Odborní pracovníci v informacích (např. vti) | 235 | 151,3 | 0,5 | 21,3 | 4,7 | 12,5 |
| 2434 Odborní pracovníci - kurátoři (muzeí, galérií) | 194 | 146,2 | 0,1 | 24,2 | 5,8 | 15,9 |
| 2439 Ostatní odborní pracovníci kultury a osvěty jinde neuved. | 213 | 150,8 | 0,4 | 22,6 | 5,5 | 15,7 |
| 2441 Ekonomové - vědecktí pracovníci, specialisté, experti | 381 | 149,5 | 0,3 | 23,7 | 5,6 | 14,9 |
| 2442 Sociologové, antropologové, archeologové, kriminologové | 216 | 149,2 | 0,0 | 24,4 | 4,5 | 17,2 |
| 2443 Filozofové, historici, politologové | 325 | 152,2 | 0,0 | 21,9 | 3,8 | 16,0 |
| 2444 Filologové, jazykovědci, grafologové apod. | 135 | 149,4 | 0,0 | 23,0 | 3,2 | 17,0 |
| 2445 Psychologové | 241 | 146,3 | 0,4 | 27,7 | 6,1 | 18,4 |
| 2446 Odborní pracov. v oblasti sociální péče (kromě řadových) | 202 | 149,6 | 0,1 | 24,3 | 6,3 | 16,4 |
| 2447 Tlumočníci a překladatelé | 28 | 137,9 | 0,6 | 35,0 | 11,2 | 13,2 |
| 2451 Spisovatelé, autoři, kritikové, novináři, redaktoři | 183 | 148,8 | 0,0 | 24,0 | 4,8 | 15,3 |
| 2452 Sochaři, malíři, umělečtí restaurátoři, grafici a výtvarníci | 38 | 145,6 | 0,0 | 25,8 | 8,2 | 15,7 |
| 2453 Hudební skladatelé, dirigenti, zpěváci, hudebníci | 807 | 151,0 | 0,0 | 24,2 | 3,9 | 15,5 |
| 2454 Choreografové, baletní mistři a tanečníci | 98 | 149,1 | 0,0 | 29,4 | 8,7 | 16,7 |
| 2455 Režiséři, scenáristé, dramaturgové divadla, filmu, rozhlasu | 38 | 157,6 | 0,4 | 16,8 | 0,0 | 15,6 |
| 2457 Herci (vč. loutkoherců), animátoři | 201 | 155,7 | 0,0 | 19,2 | 0,8 | 16,5 |
| 2458 Umělečtí designéři a návrháři | 16 | 147,0 | 0,0 | 27,5 | 6,5 | 19,9 |
| 2459 Ostatní umělečtí pracovníci jinde neuvedení | 46 | 153,2 | 0,0 | 20,2 | 2,8 | 15,2 |
| 2470 Odborní administrativní pracovníci jinde neuvedení | 12 439 | 149,0 | 0,5 | 24,9 | 6,5 | 15,2 |
| 3111 Technici ve fyzikálních a příbuzných oborech | 271 | 149,7 | 1,0 | 23,5 | 5,5 | 14,6 |

Revidované výsledky ke dni 10. 3. 2010

**Průměrná měsíční odpracovaná a neodpracovaná doba zaměstnanců
podle podskupin zaměstnání KZAM-R**

kraj: HL. m. Praha

| Podskupiny zaměstnání a zaměstnání KZAM-R | Počet zaměstnanců přepočtený podle eviden. měsíců | Odpracovaná doba | | Neodpracovaná doba | | |
|------------------------------------------------------------------|---------------------------------------------------------------|---------------------|-------------------|-----------------------|---------|----------|
| | | celkem | z toho přesčas | celkem | z toho | |
| | | | | | nemoc | dovolená |
| | | hod/měs | hod/měs | hod/měs | hod/měs | hod/měs |
| 3112 Stavební technici | 297 | 150,7 | 0,2 | 22,7 | 5,7 | 15,4 |
| 3113 Elektrotechnici | 48 | 153,3 | 3,1 | 21,2 | 4,1 | 16,3 |
| 3114 Elektronici a technici v radiokomunikacích a telekomunik. | 100 | 148,8 | 0,4 | 24,5 | 7,5 | 10,6 |
| 3115 Strojírenští technici | 59 | 148,1 | 0,1 | 24,8 | 8,0 | 15,8 |
| 3116 Chemičtí technici | 76 | 149,3 | 0,0 | 24,3 | 5,0 | 8,2 |
| 3118 Technici v kartografii, kresličí a zeměměřiči | 394 | 148,8 | 0,2 | 24,9 | 7,8 | 16,3 |
| 3119 Ostatní techničtí pracovníci jinde neuvedení | 1 287 | 150,9 | 2,2 | 24,5 | 5,0 | 15,7 |
| 3121 Poradci ve výpočetní technice | 118 | 152,3 | 0,8 | 21,9 | 5,0 | 15,6 |
| 3122 Operátoři a obsluha výpočetní techniky | 775 | 146,3 | 0,9 | 27,7 | 7,0 | 13,1 |
| 3129 Ostatní technici ve výpočetní technice jinde neuvedení | 83 | 153,6 | 0,7 | 20,4 | 3,4 | 16,2 |
| 3131 Fotografové (včetně uměleckých) | 70 | 145,3 | 0,0 | 30,3 | 6,2 | 17,9 |
| 3132 Obsluha zařiz. pro záznam zvuku,obrazu,operátoři kamery | 71 | 157,2 | 5,0 | 20,1 | 2,5 | 16,7 |
| 3133 Obsluha vysílačího a telekomunikačního zařízení | 40 | 154,3 | 0,4 | 21,2 | 2,0 | 16,8 |
| 3134 Obsluha lékařských zařízení | 428 | 160,1 | 13,9 | 24,6 | 5,0 | 18,4 |
| 3139 Obsluha ost. optických a elektronických zařiz. jinde neuv. | 52 | 165,1 | 14,4 | 22,5 | 3,6 | 17,3 |
| 3143 Piloti, navigátoři a letečtí technici | 97 | 148,1 | 1,2 | 26,7 | 5,2 | 14,5 |
| 3151 Kolaudační technici a technici protipožární ochrany | 156 | 148,0 | 1,2 | 25,4 | 4,7 | 17,1 |
| 3152 Bezpečnostní tech.a tech. pro kontrolu zdravotní nezávad. | 743 | 143,7 | 1,5 | 32,3 | 8,7 | 9,6 |
| 3211 Technici a laboranti v oblasti biologie a v příbuz. oborech | 1 487 | 152,9 | 6,7 | 26,7 | 6,3 | 16,7 |
| 3212 Technici v agronomii, v lesnictví a v zemědělství | 117 | 150,9 | 1,1 | 23,6 | 5,9 | 16,2 |
| 3213 Poradci v zemědělství a v lesnictví | 57 | 148,5 | 0,0 | 24,8 | 7,5 | 16,0 |
| 3221 Asistenti zdravotničtí | 30 | 145,1 | 1,2 | 27,9 | 8,6 | 15,8 |
| 3222 Asistenti hygienické služby | 177 | 146,6 | 0,1 | 26,6 | 9,5 | 16,6 |
| 3223 Dietetici a odborníci na výživu | 111 | 149,7 | 2,7 | 25,2 | 6,3 | 16,7 |
| 3225 Zubní asistenti | 40 | 148,0 | 0,0 | 25,8 | 7,4 | 16,4 |
| 3226 Rehabilitační a fyzioterapeutičtí pracovníci | 526 | 148,7 | 1,8 | 26,1 | 7,9 | 16,2 |
| 3227 Veterinární asistenti | 17 | 147,6 | 0,0 | 25,7 | 8,6 | 15,8 |
| 3228 Farmaceutičtí asistenti | 171 | 151,7 | 2,2 | 23,3 | 5,6 | 16,5 |
| 3229 Ostatní střední zdravotničtí pracovníci jinde neuvedení | 106 | 155,9 | 12,5 | 21,3 | 4,9 | 15,5 |
| 3231 Ošetřovatelé, všeobecné zdravotní sestry | 6 734 | 150,7 | 7,0 | 22,9 | 5,6 | 15,7 |
| 3232 Ženské sestry, porodní asistentky | 404 | 148,5 | 4,6 | 21,5 | 5,6 | 15,2 |
| 3233 Sestry pro péči o dítě | 864 | 149,3 | 5,8 | 23,1 | 6,4 | 15,7 |
| 3234 Sestry pro psychiatrickou péči | 468 | 152,7 | 13,1 | 25,0 | 6,7 | 17,2 |
| 3235 Sestry pro intenzivní péči | 1 424 | 153,4 | 12,3 | 23,0 | 6,5 | 15,5 |
| 3311 Vychovatelé v družinách, domovech dětí a mládeže | 1 020 | 141,6 | 0,6 | 32,3 | 6,1 | 24,2 |
| 3312 Vedoucí zájmových kroužků (z povolání) | 84 | 146,6 | 0,3 | 27,5 | 3,0 | 23,6 |
| 3320 Pedagogové pro předškolní výchovu | 77 | 141,7 | 0,0 | 32,1 | 6,3 | 23,9 |
| 3331 Vychovatelé na speciálních školách | 129 | 141,0 | 0,7 | 32,7 | 7,1 | 24,3 |
| 3332 Vychovatelé školsk. zařiz. pro výkon ústav. a ochr.výchovy | 130 | 140,1 | 1,5 | 33,9 | 7,3 | 25,6 |
| 3341 Instruktoři a mistři odborné výchovy | 354 | 140,9 | 0,4 | 32,4 | 4,5 | 25,0 |
| 3342 Pedagogové v oblasti dalšího vzdělávání | 19 | 147,8 | 0,0 | 26,5 | 0,9 | 23,9 |
| 3349 Ostatní pedagogové jinde neuvedení | 360 | 140,3 | 1,6 | 36,7 | 7,3 | 2,0 |
| 3416 Nákupčí | 177 | 148,4 | 0,1 | 24,9 | 6,6 | 15,0 |
| 3421 Obchodní agenti | 133 | 143,8 | 0,5 | 30,2 | 10,4 | 14,8 |

Revidované výsledky ke dni 10. 3. 2010

**Průměrná měsíční odpracovaná a neodpracovaná doba zaměstnanců
podle podskupin zaměstnání KZAM-R**

kraj: HL. m. Praha

| Podskupiny zaměstnání a zaměstnání KZAM-R | Počet zaměstnanců přepočtený podle eviden. měsíců | Odpracovaná doba | | Neodpracovaná doba | | |
|------------------------------------------------------------------|---------------------------------------------------------------|---------------------|-------------------|-----------------------|---------|----------|
| | | celkem | z toho přesčas | celkem | z toho | |
| | | | | | nemoc | dovolená |
| | | hod/měs | hod/měs | hod/měs | hod/měs | hod/měs |
| 3422 Odbytoví a přepravní agenti | 231 | 151,3 | 3,6 | 23,1 | 4,4 | 15,0 |
| 3429 Ostatní obchodní agenti a makléři jinde neuvedení | 58 | 154,7 | 0,8 | 18,6 | 2,7 | 14,6 |
| 3431 Odborné sekretářky, sekretáři | 2 907 | 144,2 | 0,2 | 29,7 | 9,1 | 15,8 |
| 3433 Prac. v oblasti účetnictví, fakturace, rozpočet., kalkulace | 3 068 | 148,6 | 0,5 | 25,3 | 6,4 | 15,4 |
| 3434 Pracovníci v oblasti statistiky a matematiky | 124 | 144,2 | 0,2 | 28,2 | 11,7 | 15,3 |
| 3435 Pracovníci v oblasti práce a mezd (kromě účetních) | 80 | 151,3 | 0,5 | 22,3 | 4,4 | 15,0 |
| 3436 Referenti osobních oddělení | 355 | 150,6 | 0,2 | 22,8 | 5,4 | 15,4 |
| 3439 Ostatní odborní administrativní pracovníci jinde neuvedení | 11 791 | 147,4 | 1,9 | 29,1 | 5,9 | 8,4 |
| 3442 Berní a daňoví pracovníci | 2 299 | 148,5 | 0,5 | 25,1 | 8,5 | 16,3 |
| 3443 Pracovníci sociálního a důchodového zabezpečení | 726 | 144,8 | 0,4 | 27,9 | 8,6 | 15,9 |
| 3444 Pracovníci pasových odděl. a odděl. udělujících povolení | 187 | 150,3 | 0,3 | 23,4 | 6,5 | 13,1 |
| 3449 Ostatní celní a daňoví pracovníci a prac. v příb. oborech | 374 | 153,4 | 0,2 | 19,8 | 4,6 | 13,9 |
| 3460 Sociální pracovníci | 524 | 149,2 | 0,2 | 24,3 | 7,2 | 15,9 |
| 3471 Aranžéři, průmysloví a komerční návrháři, bytoví architekti | 22 | 154,6 | 1,2 | 19,3 | 2,3 | 15,3 |
| 3479 Ostatní pracovníci umění a zábavy jinde neuvedení | 176 | 150,4 | 0,8 | 24,5 | 5,5 | 15,8 |
| 3482 Trenéři, cvičitelé a úředníci sportovních podniků a klubů | 214 | 152,5 | 0,5 | 20,7 | 2,6 | 15,5 |
| 4111 Písařky - opisovačky, stenotypistky | 605 | 148,0 | 0,0 | 25,7 | 9,4 | 15,7 |
| 4112 Kancelářští pracovníci a obsluha zařiz. na zpracování textu | 365 | 146,5 | 0,4 | 27,4 | 9,9 | 15,7 |
| 4113 Pracovníci přípravy dat výpočetní techniky | 121 | 145,0 | 0,3 | 27,6 | 9,7 | 15,7 |
| 4115 Sekretářky, sekretáři | 1 503 | 149,0 | 0,4 | 24,5 | 6,6 | 15,3 |
| 4121 Nižší účetní | 110 | 151,0 | 0,5 | 22,9 | 5,5 | 16,3 |
| 4122 Nižší statistici | 14 | 152,9 | 0,0 | 20,2 | 4,3 | 15,8 |
| 4131 Úředníci ve skladech | 516 | 146,5 | 1,0 | 27,7 | 8,5 | 15,6 |
| 4133 Úředníci v dopravě a v přepravě (dispečeri, kontr. apod.) | 128 | 154,3 | 4,3 | 20,8 | 3,5 | 15,5 |
| 4141 Řadoví knihovníci, archiváři, evidenční pracovníci | 693 | 146,5 | 0,3 | 26,3 | 8,4 | 14,1 |
| 4142 Poštovní doručovatelé, úředníci v třídárnách | 128 | 147,0 | 0,4 | 26,6 | 10,3 | 16,0 |
| 4190 Ostatní nižší úředníci jinde neuvedení | 617 | 149,3 | 0,3 | 24,5 | 6,9 | 16,2 |
| 4211 Pokladníci (v bankách, pojišťov., spořitelnách, na poště) | 155 | 150,9 | 0,7 | 22,7 | 5,6 | 15,2 |
| 4213 Pokladníci v obchodě, společném stravování apod. | 12 | 148,5 | 2,3 | 27,4 | 9,3 | 15,2 |
| 4214 Prodavači vstupenek, jízdenek apod. | 48 | 152,4 | 2,8 | 24,9 | 7,9 | 15,4 |
| 4216 Inkasisté (výběřčí dluhů) | 13 | 143,6 | 0,0 | 29,2 | 11,3 | 15,9 |
| 4222 Recepční | 100 | 148,8 | 6,7 | 23,8 | 7,3 | 14,5 |
| 4223 Telefonisté | 304 | 143,4 | 2,5 | 27,2 | 8,4 | 15,5 |
| 4224 Informátoři | 127 | 149,9 | 1,9 | 23,8 | 7,8 | 14,7 |
| 5113 Průvodci (turistických zájezdů, kulturních památek) | 12 | 151,4 | 1,5 | 23,2 | 6,1 | 15,8 |
| 5121 Pracovníci dohlížející nad obsluh. personálem, hospodyně | 444 | 149,1 | 1,6 | 26,2 | 6,6 | 15,8 |
| 5122 Kuchaři | 2 406 | 146,8 | 1,6 | 28,0 | 9,4 | 15,6 |
| 5123 Čišníci, servírky | 95 | 159,0 | 7,0 | 21,1 | 4,7 | 14,8 |
| 5131 Dětské pěstounky, pečovatelky, pomocní vychovatelé | 29 | 148,6 | 0,4 | 21,1 | 3,3 | 13,9 |
| 5132 Pečovatelé a pomoc. ošetřovat. v zařiz. soc. péče, v nemoc. | 2 726 | 149,1 | 7,9 | 26,0 | 8,6 | 15,9 |
| 5133 Pečovatelé v domácnosti | 204 | 150,8 | 1,9 | 24,9 | 7,7 | 16,2 |
| 5139 Ostatní pečovatelé a pomocní ošetřovatelé jinde neuved. | 83 | 144,2 | 1,1 | 29,8 | 9,8 | 16,7 |
| 5142 Kosmetiči, maskéři | 11 | 168,0 | 11,7 | 19,9 | 1,0 | 16,3 |
| 5144 Maséři | 19 | 153,1 | 3,7 | 23,6 | 6,1 | 14,8 |

Revidované výsledky ke dni 10. 3. 2010

**Průměrná měsíční odpracovaná a neodpracovaná doba zaměstnanců
podle podskupin zaměstnání KZAM-R**

kraj: HL. m. Praha

| Podskupiny zaměstnání a zaměstnání KZAM-R | | Počet zaměstnanců přepočtený podle eviden. měsíců | Odpracovaná doba | | Neodpracovaná doba | | |
|----------------------------------------------|-------------------------------------------------------------|---------------------------------------------------------------|---------------------|-------------------|-----------------------|---------|----------|
| | | | celkem | z toho přesčas | celkem | z toho | |
| | | | | | | nemoc | dovolená |
| | | | hod/měs | hod/měs | hod/měs | hod/měs | hod/měs |
| 5161 | Hasiči, požárníci | 68 | 175,8 | 29,5 | 19,3 | 3,9 | 15,2 |
| 5169 | Ostatní pracovníci ochrany a ostrahy jinde neuvedení | 400 | 155,1 | 10,8 | 22,9 | 7,0 | 15,6 |
| 5211 | Prodáváci v obchodech | 167 | 150,1 | 3,9 | 26,8 | 8,5 | 16,3 |
| 6113 | Zahradníci a pěstitelé zahradních plodin a sazenic | 115 | 149,3 | 1,8 | 25,8 | 9,0 | 15,5 |
| 6129 | Ostatní chovatelé, ošetřovatelé zvířat jinde neuvedení | 81 | 154,5 | 9,5 | 27,7 | 8,0 | 14,2 |
| 7122 | Zedníci, kameníci, omítkáři | 102 | 145,2 | 2,0 | 30,0 | 10,8 | 15,2 |
| 7124 | Tesaři a truhláři | 93 | 148,5 | 1,8 | 27,1 | 7,6 | 16,1 |
| 7125 | Stavební montážníci | 165 | 156,7 | 9,9 | 28,2 | 8,2 | 18,2 |
| 7129 | Ostatní stavební děl. stav. výroby a prac. v ost. oborech | 71 | 153,1 | 4,4 | 24,4 | 8,3 | 16,0 |
| 7136 | Instalatéři, potrubáři, stavební zámečníci, klempíři | 373 | 153,6 | 8,4 | 27,3 | 8,8 | 15,9 |
| 7137 | Stavební a provozní elektrikáři | 170 | 158,4 | 10,1 | 23,5 | 6,7 | 15,2 |
| 7141 | Malíři a tapetáři | 46 | 148,9 | 2,5 | 27,2 | 8,4 | 16,1 |
| 7142 | Lakýrníci a pracovníci v příbuzných oborech | 31 | 148,1 | 0,7 | 26,3 | 5,0 | 15,6 |
| 7213 | Výrobci a opraváři výrobků a dílů z plechů | 40 | 146,3 | 0,2 | 27,7 | 7,3 | 16,8 |
| 7222 | Nástrojaři, kovomodeláři, kovodělníci, zámečníci | 274 | 152,2 | 4,3 | 25,5 | 7,1 | 15,9 |
| 7223 | Seřizovači a obsluha obráběcích strojů | 17 | 139,4 | 0,0 | 33,6 | 16,2 | 14,6 |
| 7227 | Umělečtí zámečníci a umělečtí kováři | 14 | 150,8 | 0,9 | 25,1 | 6,4 | 18,0 |
| 7231 | Mechanici a opraváři motorových vozidel | 452 | 147,5 | 1,6 | 27,7 | 7,2 | 16,0 |
| 7232 | Mechanici a opraváři leteckých motorů a zařízení | 19 | 143,8 | 2,6 | 32,1 | 15,7 | 15,3 |
| 7235 | Mechanici obráběcích, zemědělských strojů a prům. zařiz. | 23 | 147,4 | 2,3 | 27,3 | 9,6 | 13,6 |
| 7239 | Ostatní mechanici a opraváři strojů a zařízení bez elektro | 49 | 146,3 | 0,7 | 27,9 | 8,5 | 13,9 |
| 7241 | Elektromech.a seřizovači různých typů elektrických zařiz. | 154 | 147,6 | 3,2 | 29,5 | 9,1 | 15,9 |
| 7243 | Mechanici, seřizovači, opraváři elektronických zařízení | 58 | 163,2 | 13,1 | 19,5 | 0,7 | 16,1 |
| 7244 | Telefonní a telegrafní mechanici, montéři a opraváři | 38 | 152,7 | 5,1 | 25,7 | 5,4 | 15,9 |
| 7311 | Výrobci, mechanici a opraváři přesných přístrojů a zařízení | 34 | 152,2 | 4,3 | 25,5 | 7,2 | 14,6 |
| 7345 | Knihvazači a pracovníci v příbuzných oborech | 22 | 143,7 | 0,0 | 28,1 | 11,3 | 7,3 |
| 7412 | Zpracovatelé pekárenských a cukrářských výrobků | 17 | 158,2 | 8,2 | 22,7 | 4,5 | 16,0 |
| 7422 | Uměleč. truhláři, řezbáři, výrobci a oprav.výrobků ze dřeva | 53 | 152,4 | 2,9 | 23,9 | 6,1 | 16,7 |
| 7433 | Dámští a páňští krejčí a kloboučníci vč. opravářů oděvů | 168 | 149,2 | 3,4 | 28,7 | 9,3 | 18,0 |
| 7437 | Čalouníci a pracovníci v přib. oborech (vč.autočalouníků) | 28 | 144,0 | 3,0 | 32,7 | 13,5 | 17,2 |
| 8162 | Obsluha parních turbín, ohřivačů a motorů | 163 | 151,0 | 5,5 | 24,4 | 7,6 | 14,9 |
| 8163 | Obsluha zařízení při úpravě, čištění a rozvodu vody | 28 | 160,0 | 10,7 | 20,9 | 4,6 | 15,8 |
| 8164 | Obsluha zařízení ve spalovně (spalování odpadků apod.) | 28 | 164,1 | 22,7 | 26,0 | 9,2 | 15,3 |
| 8254 | Obsluha kopírovacích strojů | 50 | 149,6 | 0,7 | 24,0 | 7,4 | 15,0 |
| 8264 | Obsluha strojů na bělení, barvení, čištění, praní, žehlení | 119 | 145,2 | 2,0 | 29,9 | 11,5 | 15,6 |
| 8321 | Řidiči osobních a malých dodávkov. automobilů, taxikáři | 772 | 165,1 | 13,6 | 22,6 | 4,8 | 15,6 |
| 8322 | Řidiči sanitních a rzp vozů | 251 | 165,0 | 21,8 | 21,5 | 5,0 | 15,2 |
| 8323 | Řidiči autobusů, trolejbusů a tramvajů | 58 | 174,8 | 24,4 | 23,1 | 6,4 | 15,6 |
| 8324 | Řidiči nákladních automobilů a tahačů | 100 | 171,2 | 18,7 | 20,6 | 5,1 | 15,1 |
| 8326 | Řidiči speciálních vozidel | 38 | 157,4 | 13,1 | 24,6 | 8,8 | 15,1 |
| 8331 | Obsluha zemědělských a lesních strojů | 14 | 161,1 | 15,4 | 27,9 | 9,3 | 17,3 |
| 9132 | Pomocníci a uklízeči v kancelář., hotel., nemocnicích ap. | 3 576 | 146,5 | 1,0 | 27,7 | 9,2 | 15,4 |
| 9133 | Ruční pradláci a žehlíři (kromě obsluhy strojů) | 13 | 154,3 | 3,1 | 20,6 | 2,9 | 14,7 |
| 9141 | Domovníci, správci domu | 417 | 151,4 | 2,2 | 24,4 | 6,2 | 15,6 |

Revidované výsledky ke dni 10. 3. 2010

**Průměrná měsíční odpracovaná a neodpracovaná doba zaměstnanců
podle podskupin zaměstnání KZAM-R**

kraj: Hl. m. Praha

| Podskupiny zaměstnání a zaměstnání KZAM-R | Počet zaměstnanců přepočtený podle eviden. měsíců | Odpracovaná doba | | Neodpracovaná doba | | |
|-----------------------------------------------------------------|---------------------------------------------------------------|---------------------|-------------------|-----------------------|---------|----------|
| | | celkem | z toho přesčas | celkem | z toho | |
| | | | | | nemoc | dovolená |
| | | hod/měs | hod/měs | hod/měs | hod/měs | hod/měs |
| 9143 Školníci vč. školníků - údržbářů | 616 | 152,0 | 0,4 | 22,0 | 5,3 | 15,6 |
| 9152 Vrátní, hlídači, uváděči a šatnářky | 637 | 152,8 | 6,1 | 23,6 | 7,3 | 13,9 |
| 9161 Sběrači odpadků, popeláři | 19 | 153,2 | 1,2 | 21,7 | 5,8 | 15,0 |
| 9162 Metaři, čističi záchodků, žump, kanálů a podob. zařízení | 21 | 148,2 | 1,6 | 26,4 | 9,5 | 16,9 |
| 9169 Ostatní pracovníci v příbuzných oborech jinde neuvedení | 14 | 151,0 | 3,3 | 24,2 | 8,5 | 13,1 |
| 9314 Figuranti v zeměměřičství, při geodet.a kartograf. pracích | 25 | 160,9 | 0,0 | 17,0 | 2,6 | 14,1 |
| 9321 Pomocní a nekvalifikovaní montážní a manipulační dělníci | 56 | 141,5 | 0,8 | 32,9 | 15,6 | 15,7 |
| 9323 Dělníci nádvorní skupiny (pomocní montéři) | 27 | 146,4 | 6,3 | 31,3 | 12,3 | 16,3 |
| 9333 Vazači a nosiči břemen, přístavní dělníci (dokaři) | 45 | 156,2 | 13,9 | 29,6 | 14,8 | 14,4 |
| 9339 Pomocní a nekvalif. prac. v dopr., ve skladech, v telekom. | 299 | 149,9 | 3,8 | 26,3 | 8,9 | 15,9 |



Dodatek

Technický popis šetření

Dodatek – Technický popis šetření

Technický popis šetření přibližuje metodické postupy používané při zpracování nepodnikatelské sféry Regionální statistiky ceny práce (RSCP-NS). Popis je rozdělen do pěti kapitol: koncepce šetření, vstupní údaje, nejdůležitější sledované veličiny, přehled používaných tabulek a definice vybraných pojmů.

1. Koncepce šetření

Kapitola popisuje základní soubor šetření a strukturu statistického souboru.

1.1. Základní soubor

Základním souborem RSCP-NS je soubor ekonomických subjektů, definovaný Automatizovaným rozpočtovým informačním systémem (ARIS), spravovaným Ministerstvem financí. ARIS obsahuje informace z účetního a finančního výkaznictví organizačních složek státu, kapitol státního rozpočtu, státních příspěvkových organizací, státních fondů, územních samosprávných celků a jimi zřizovaných příspěvkových organizací v ČR (viz <http://www.info.mfcr.cz/aris>). Ekonomické subjekty, které přísluší do nepodnikatelské sféry, odměňují podle zákona č. 143/1992 Sb. o platu a odměně za pracovní pohotovost v rozpočtových a v některých dalších organizacích a orgánech. Statistické šetření RSCP pro nepodnikatelskou sféru využívá dat Informačního systému o platech, provozovaného Ministerstvem financí (viz www.mfcr.cz/isp).

1.2. Struktura souboru RSCP nepodnikatelské sféry

Statistické šetření RSCP-NS za 1. - 4. čtvrtletí 2006 zahrnuje 14537 ekonomických subjektů, které reprezentují přibližně 705 tisíc zaměstnanců. Odvětvovou skladbu ekonomických subjektů v RSCP-NS (vyjádřenou klasifikací ekonomických činností CZ-NACE) představují zejména tři odvětví národního hospodářství České republiky; odvětví veřejné správy, odvětví vzdělávání a odvětví zdravotní a sociální péče. Strukturu souboru RSCP-NS bez non-response ukazují v souhrnném a odvětvovém pohledu za 1. - 4. čtvrtletí 2006 následující dvě tabulky.

| Soubor RSCP nepodnikatelské sféry | | | |
|-----------------------------------|-------------------|------------------------|------------------------|
| | RSCP-NS Celkem | RSCP-NS – Hl. m. Praha | |
| | | se sídlem v kraji | se sídlem mimo kraj |
| Počet ekonomických subjektů | 14 537 | 1 031 | 22 |
| Počet zaměstnanců | 705 tisíc | 184 tisíc | 1 tisíc |

Tabulka 1

| Odvětвовá skladba výběrového souboru RSCP-NS – HL. m. Praha | | | |
|--------------------------------------------------------------------|-------------------------------------------------|------------------------------------|----------------------------|
| Kód CZ-NACE | | Počet ekonomických subjektů | |
| | | se sídlem v kraji | se sídlem mimo kraj |
| A | Zemědělství, lesnictví a rybářství | | |
| B | Těžba a dobývání | | |
| C | Zpracovatelský průmysl | | |
| D | Výroba a rozvod elektřiny, plynu, tepla | | |
| E | Zásobování vodou, činnosti související s odpady | 1 | |
| F | Stavebnictví | | |
| G | Obchod, opravy motorových vozidel | | |
| H | Doprava a skladování | 6 | |
| I | Ubytování, stravování a pohostinství | 26 | |
| J | Informační a komunikační činnosti | 2 | |
| K | Peněžnictví a pojišťovnictví | | |
| L | Činnosti v oblasti nemovitostí | 3 | |
| M | Profesní, vědecké a technické činnosti | 63 | 5 |
| N | Administrativní a podpůrné činnosti | 1 | |
| O | Veřejná správa, obrana, sociální zabezpečení | 151 | 7 |
| P | Vzdělávání | 623 | 1 |
| Q | Zdravotní a sociální péče | 77 | 3 |
| R | Kulturní, zábavní a rekreační činnosti | 61 | 3 |
| S | Ostatní činnosti | 16 | |

Tabulka 2

2. Vstupní údaje

Kapitola popisuje specifický sběr dat do šetření RSCP-NS, nejdůležitější vstupní údaje a používané klasifikace a číselníky.

2.1. Sběr dat

Vlastní sběr dat pro RSCP-NS zabezpečuje Informační systém o platech. RSCP-NS přebírá kompletní soubor nepodnikatelské sféry, předzpracovaný pro účely Informačního systému o platech, a provádí na něm specifické kontroly.

2.2. Nejdůležitější vstupní údaje

Šetření RSCP-NS s pololetní periodicitou monitoruje výdělkovou úroveň a odpracovanou dobu jednotlivých zaměstnání podle klasifikace KZAM-R v České republice.

Hodinový výdělek je přímo zjišťovaný údaj, který je definován jako průměrný hrubý hodinový výdělek zaměstnance v posledním čtvrtletí sledovaného období (§ 17 zákona č. 1/1992 Sb.). Hodinový výdělek je krátkodobým indikátorem výdělkové úrovně.

Hrubý měsíční plat, vypočtený z hrubého platu za sledované období, je druhým indikátorem, který ukazuje výdělkovou úroveň. Hrubý plat je součtem platu za práci, náhrad platu a odměn za pracovní pohotovost, které jsou přímo sbíranými položkami. Plat je definován podle § 3 zákona č. 143/1992 Sb. (o platu a odměně za pracovní pohotovost v rozpočtových a v některých dalších organizacích a orgánech ve znění pozdějších předpisů), jako peněžitá plnění, poskytovaná zaměstnavatelem zaměstnanci za práci. Šetření RSCP-NS sleduje i strukturu hrubého měsíčního platu, tj. prémie a odměny, příplatky za přesčas, ostatní příplatky, náhrady a odměny za pracovní pohotovost. Hrubý měsíční plat a jeho složky se vztahují k celému sledovanému období, které zahrnuje dobu od počátku roku do konce čtvrtletí, za které se šetření provádí.

Šetření RSCP-NS dále sleduje pracovní dobu zaměstnanců. Vstupní věta o zaměstnanci obsahuje odpracovanou dobu od počátku roku a z ní počet přesčasových hodin. Odpracovaná doba u zaměstnanců odměňovaných měsíčním platem nezahrnuje dobu svátků v jinak pracovních dnech. Věta dále obsahuje celkovou neodpracovanou dobu od počátku roku, z ní počet hodin nemoci a dovolené.

2.3. Klasifikace a číselníky

RSCP-NS používá standardní statistické klasifikace a číselníky (podrobněji popsané na www.czso.cz). Použití platných statistických klasifikací je závazné jak pro orgán vykonávající státní statistickou službu, tak pro zpravodajské jednotky, které poskytují údaje pro statistické zjišťování. Proto i RSCP-NS používá následující klasifikace a číselníky:

| | |
|---------|--------------------------------------------------------------------------------------------------------------------------------------------------------------------------------------------------------------------------------------------------------------------------------------------------------------------|
| KZAM-R | Klasifikace zaměstnání; vydáno sdělením ČSÚ č. 492/2003 Sb. ze dne 18. prosince 2003 o vydání rozšířené Klasifikace zaměstnání KZAM-R. |
| CZ-ICSE | Klasifikace postavení v zaměstnání; vydáno sdělením ČSÚ č. 494/2003 Sb. ze dne 18. prosince 2003 o vydání Klasifikace postavení v zaměstnání. |
| KKOV | Klasifikace kmenových oborů vzdělání; vydáno sdělením ČSÚ č. 320/2003 Sb. ze dne 9. září 2003 o zavedení Klasifikace kmenových oborů vzdělání. Poslední aktualizace byla provedena k 1. září 2006 sdělením ČSÚ č. 391/2006 Sb. ze dne 20. července 2006 o aktualizaci Klasifikace kmenových oborů vzdělání. |

| | |
|----------------------|-------------------------------------------------------------------------------------------------------------------------------------------------------------------------------------------------------------------------------------------------------------------------------------------------------------------------------------------|
| CZ-NUTS | Klasifikace územních statistických jednotek; vydáno sdělením ČSÚ č. 490/2003 Sb. ze dne 18. prosince 2003 o vydání Klasifikace územních statistických jednotek. Poslední aktualizace byla provedena k 1. květnu 2004 sdělením ČSÚ č. 228/2004 Sb. ze dne 14. dubna 2004 o aktualizaci Klasifikace územních statistických jednotek. |
| CZ-NACE ¹ | Klasifikace ekonomických činností (CZ-NACE); vydáno sdělením ČSÚ č. 244/2007 Sb. ze dne 18. září 2007 o zavedení Klasifikace ekonomických činností. |
| CZ-GEONOM | Klasifikace zemí; vydáno sdělením ČSÚ č. 487/2003 Sb. ze dne 18. prosince 2003 o vydání Klasifikace zemí. Poslední aktualizace byla provedena k 1. červenci 2005 sdělením ČSÚ č. 243/2005 Sb. ze dne 9. června 2005 o aktualizaci Klasifikace zemí. |

3. Nejdůležitější sledované veličiny

Kapitola popisuje nejdůležitější sledované veličiny, algoritmy jejich výpočtu a kritéria pro zahrnutí zaměstnanců do dalších výpočtů.

3.1. *Hodinový výdělek*

Hodinový výdělek je přímo zjišťovaná veličina. Do výpočtu charakteristik hodinového výdělku jsou zařazeni zaměstnanci, kteří byli v evidenčním stavu k poslednímu dni sledovaného období.

3.2. *Hrubý měsíční plat*

Hrubý měsíční plat se vztahuje k celému sledovanému období, tedy k 1. - 2. čtvrtletí, nebo k 1. - 4. čtvrtletí. Na rozdíl od hodinového výdělku musí být hrubý měsíční plat vypočten z dalších přímo zjišťovaných platových položek a neplatových plnění.

Hrubý plat je v RSCP-NS definován jako součet platu za práci, náhrad platu a odměny za pracovní pohotovost. Hrubý měsíční plat zaměstnance se vypočte podle vzorce:

¹ Revidovaná výsledková publikace využívá z důvodu srovnání s novějšími výsledky klasifikaci CZ-NACE (původní verze využívala klasifikaci OKEČ).

$$\text{HMP} = \frac{\text{PLAT} + \text{NAHRADY} + \text{POHOTOV}}{\text{MESPLAC}_{\text{prep}}}$$

kde :

| | |
|-------------------------|-------------------------------------------------------------------------------------------------------------------------------------------------------|
| HMP | je hrubý měsíční plat zaměstnance, |
| PLAT | je plat za práci zaměstnance v kumulaci za sledované období (vstupní položka věty o zaměstnanci), |
| NAHRADY | jsou náhrady platu zaměstnance v kumulaci za sledované období (vstupní položka věty o zaměstnanci), |
| POHOTOV | je odměna za pracovní pohotovost zaměstnance v kumulaci za sledované období (vstupní položka věty o zaměstnanci), |
| MESPLAC _{prep} | je počet přepočtených placených měsíců zaměstnance, tj. počet měsíců, odpovídajících součtu odpracované doby a doby, po kterou pobíral náhrady platu. |

Počet přepočtených placených měsíců MESPLAC_{prep} je roven počtu kalendářních měsíců v případě, že zaměstnanec s plným pracovním úvazkem po celé sledované období pracoval nebo pobíral náhrady platu. Pokud zaměstnanec byl v evidenčním stavu kratší dobu, než sledované období, bude jeho počet placených měsíců zkrácen poměrem počtu pracovních dnů v evidenčním stavu a ve sledovaném období. Podobně se počet placených měsíců zkrátí, pokud zaměstnanec měl jinou absenci, než absenci s náhradou platu (např. nemoc), případně měl sjednán kratší pracovní úvazek.

Hrubý měsíční plat za určitou skupinu zaměstnanců je vážená charakteristika, v níž hrubý měsíční plat určitého zaměstnance má váhu, odpovídající počtu jeho placených měsíců za sledované období (tzv. váha placené doby). Tento způsob výpočtu umožňuje korektní srovnání platové úrovně jednotlivých zaměstnání a srovnávání v čase.

Sestavy s hrubým měsíčním platem, diferenciací a strukturou hrubého platu obsahují také měsíční placenou dobu. Tento údaj ukazuje počet placených hodin (odpracovaná doba a doba náhrad) za placený měsíc a je v souladu s výpočtem hrubého měsíčního platu.

Pro zahrnutí zaměstnance do výpočtů hrubého měsíčního platu se uplatňují následující kritéria:

- přepočtený počet placených měsíců zaměstnance je alespoň jeden měsíc,
- stanovená týdenní pracovní doba na dané pracovní místo je alespoň 30 hodin (dle doporučení Eurostatu).

3.3. Měsíční odpracovaná a neodpracovaná doba

Měsíční odpracovaná (resp. neodpracovaná) doba se stejně jako hrubý měsíční plat vztahuje k celému sledovanému období tj. k 1. - 2. čtvrtletí, nebo k 1. - 4. čtvrtletí.

Měsíční odpracovaná doba zaměstnance se vypočte podle vzorce:

$$\text{ODPRACDmes} = \frac{\text{ODPRACD}}{\text{MESEVID_prep}}$$

kde :

- ODPRACDmes je měsíční odpracovaná doba zaměstnance,
 ODPACD je odpracovaná doba zaměstnance v kumulaci za sledované období (vstupní položka věty o zaměstnanci),
 MESEVID_prep je počet přepočtených evidenčních měsíců zaměstnance, tj. počet měsíců, odpovídajících délce pracovního úvazku a délce pracovního poměru ve sledovaném období.

Počet přepočtených evidenčních měsíců MESEVID_prep je roven počtu kalendářních měsíců v případě, že zaměstnanec s plným pracovním úvazkem po celé sledované období byl v pracovním poměru a nebyl na mateřské či rodičovské dovolené. Pokud zaměstnanec byl v evidenčním stavu kratší dobu, než sledované období, bude jeho počet evidenčních měsíců zkrácen poměrem počtu pracovních dnů v evidenčním stavu a ve sledovaném období. Podobně se počet evidenčních měsíců zkrátí, pokud zaměstnanec měl sjednán kratší pracovní úvazek.

Měsíční odpracovaná doba za určitou skupinu zaměstnanců je vážená charakteristika, v níž měsíční odpracovaná doba určitého zaměstnance má váhu, odpovídající počtu jeho evidenčních měsíců ve sledovaném období (tzv. váha evidenční doby). Pro zahrnutí zaměstnance do výpočtů měsíční odpracované doby se uplatňují stejná kritéria jako u hrubého měsíčního platu.

Obdobně jako odpracovaná doba se počítají měsíční neodpracovaná doba a také průměrné měsíční údaje o přesčasu, dovolené a nemoci.

4. Přehled používaných tabulek

Kapitola Přehled používaných tabulek obsahuje hodnocení kvality údajů a přehled publikovaných tabulek, u kterých jsou vyznačeny váhy nutné pro jejich zpracování.

4.1. Kvalita údajů

Zjišťované charakteristiky podléhají nevýběrovým chybám, neboť se nejedná o výběrové šetření. Nevýběrové chyby bývají způsobeny především špatnou kvalitou dat předávaných respondenty (neúplné a chybné údaje) do Informačního systému o platu. Při zpracovávání údajů je jejich vliv snižován několikastupňovými kontrolními mechanismy a častými kontakty zpracovatele šetření s respondenty.

4.2. Přehled publikovaných tabulek podle použitých vah

Publikované tabulky s hodinovým výdělkem NS-V0 až NS-V9 obsahují hodnoty počítané ze souboru RSCP nepodnikatelské sféry bez použití vážení.

| Tabulka | Třídící kritérium | Váha placené doby | Váha evidenční doby |
|---------|------------------------------|-------------------|---------------------|
| NS-M0 | Celý kraj | X | |
| NS-M1 | HL. třídy zaměstnání KZAM-R | X | |
| NS-M5 | Podskupiny zaměstnání KZAM-R | X | |

Tabulka 3

| Tabulka | Třídící kritérium | Váha placené doby | Váha evidenční doby |
|---------|------------------------------|-------------------|---------------------|
| NS-T5 | Podskupiny zaměstnání KZAM-R | | X |

Tabulka 4

5. Definice vybraných pojmů

| | |
|-----------------------|---------------------------------------------------------------------------------------------------------------------------------------------------------------------------------------------------------------------------------------------------|
| Ekonomický subjekt | Ekonomický subjekt je právnický subjekt nebo fyzická osoba s postavením podnikatele, zapsaná do registru ekonomických subjektů ČSÚ. Každému ekonomickému subjektu se přiděluje identifikační číslo (IČ). |
| Organizační jednotka | Z hlediska výdělkové statistiky RSCP se dělí ekonomické subjekty na organizační jednotky podle okresu, ve kterém jejich zaměstnanci působí. Organizační jednotku tvoří všichni zaměstnanci ekonomického subjektu, kteří působí ve stejném okrese. |
| Zpravodajská jednotka | Zpravodajskou jednotkou je právnická osoba, organizační složka státu nebo fyzická osoba, od nichž se požaduje poskytnutí údajů ve statistickém zjišťování podle zákona č. 89/1995 Sb., o státní statistické službě, ve znění pozdějších předpisů. |
| Sledované období | Sledované období je období od začátku roku do konce čtvrtletí, ve kterém se statistické zjišťování provádí. |
| Podnikatelská sféra | Do podnikatelské sféry patří subjekty, které odměňují podle zákona č. 1/1992 Sb., o mzdě, odměně za pracovní pohotovost a o průměrném výdělku ve znění pozdějších předpisů. |

| | |
|--------------------------|------------------------------------------------------------------------------------------------------------------------------------------------------------------------------------------------------------------------|
| Nepodnikatelská sféra | Do podnikatelské sféry patří organizace, které odměňují podle zákona č. 143/1992 Sb., o platu a odměně za pracovní pohotovost v rozpočtových a některých dalších organizacích a orgánech ve znění pozdějších předpisů. |
| Soubor ISPV-NS | Souborem ISPV podnikatelské sféry je soubor ekonomických subjektů, definovaný Automatizovaným rozpočtovým informačním systémem ARIS (viz http://www.info.mfcr.cz/aris). |