

RSCP

Regionální statistika ceny práce

**Čtvrtletní výběrové
statistické zjišťování**

Podnikatelská sféra

HI. m. Praha

III. čtvrtletí 2005

MPSV - SSZ



RSCP

Regionální statistika ceny práce

**Čtvrtletní výběrové
statistické zjišťování**

Podnikatelská sféra

HI. m. Praha

III. čtvrtletí 2005

MPSV - SSZ

COPYRIGHT - MPSV ČR a SSZ

Publikace ani její část nesmí být kopírována, rozšiřována a zařazována do informačních systémů v jakékoliv formě (elektronické, mechanické, optické, magnetické aj.) bez písemného souhlasu

Ministerstva práce a sociálních věcí ČR a Správy služeb zaměstnanosti

O b s a h :

Úvodní část

Úvod.....	7
-----------	---

Výsledková část – podnikatelská sféra

Hodinové výdělky

PS-V0	Hodinové výdělky v podnikatelské sféře za Hl. m. Prahu.....	11
PS-V1	Hodinové výdělky podle hlavních tříd zaměstnání KZAM–R	12
PS-V2	Hodinové výdělky podle věkových kategorií	13
PS-V4	Hodinové výdělky podle vzdělání	13
PS-V5	Hodinové výdělky podle podskupin zaměstnání KZAM–R	14
PS-V6	Hodinové výdělky podle kategorie zaměstnání	21
PS-V8	Hodinové výdělky podle pohlaví	21

Hrubé měsíční mzdy

PS-M0	Hrubá měsíční mzda a její složky, diferenciacce, placená doba v podnikatelské sféře za Hl. m. Prahu.....	23
PS-M1	Hrubá měsíční mzda a její složky, diferenciacce, placená doba podle hlavních tříd zaměstnání KZAM-R.....	24
PS-M5	Hrubá měsíční mzda a její složky, diferenciacce, placená doba podle podskupin zaměstnání KZAM-R	26

Měsíční odpracovaná a neodpracovaná doba

PS-T5	Průměrná měsíční odpracovaná a neodpracovaná doba podle podskupin zaměstnání KZAM – R.....	40
-------	---	----

Dodatek - technický popis šetření

Koncepce šetření	49
Rozsah šetření.....	49
Opora výběru.....	50
Výběr.....	50
Vstupní údaje	51
Sběr dat.....	51
Klasifikace a číselníky.....	51
Výdělky a odpracovaná doba	52

Zpracování a analýza dat.....	53
Přehled publikovaných tabulek	53
Výpočet měsíční hrubé mzdy	54
Metoda vážení a řešení non-response	55
Odhady statistických charakteristik.....	56
Kvalita odhadů	57
Definice vybraných pojmů.....	57



Úvodní část

Úvod

Regionální statistika ceny práce (RSCP) je systém, který pravidelně monitoruje aktuální výdělkovou úroveň a odpracovanou dobu podle zaměstnání v jednotlivých krajích České republiky. Výdělková úroveň se zjišťuje na základě hodinového výdělku, vyplacené mzdy a odpracované doby jednotlivých zaměstnanců. RSCP, stejně jako Informační systém o průměrném výdělku (ISPV) vychází z pravidelného výběrového statistického zjišťování s názvem „Čtvrtletní šetření o ceně práce“. Šetření je zařazeno do programu statistických zjišťování vyhlášených ČSÚ ve sbírce zákonů pro příslušný kalendářní rok - viz přílohy č. 1 a č. 2 Vyhlášky č. 576/2004 Sb. ze dne 8. listopadu 2004, kterou se stanoví Program statistických zjišťování na rok 2005 (částka 196). Šetření provádí pracoviště státní statistické služby Ministerstva práce a sociálních věcí. Garantem informačního systému RSCP je Ministerstvo práce a sociálních věcí – správa služeb zaměstnanosti, zpracovatelem RSCP je Trexima, spol. s r.o. (www.trexima.cz).

RSCP nabízí další zdroj informací o mzdách v krajích České republiky. Výkaznictví ČSÚ sbírá údaje o mzdách za celý ekonomický subjekt a publikuje průměrné mzdy v členění podle firemních charakteristik. RSCP sbírá data za jednotlivé zaměstnance a jejím hlavním cílem jsou statistiky výdělkové úrovně zaměstnání (v klasifikaci KZAM-R) v jednotlivých krajích, dalším produktem jsou odhady výdělkové úrovně zaměstnanců podle šetřených osobních charakteristik na úrovni kraje. Roční zjišťování hrubých mezd a odpracované doby v ISPV a RSCP je základem pro strukturální šetření mezd ČSÚ a pro strukturální šetření SES (Structure of Earning Survey) Eurostatu. Zatímco výsledky strukturálních šetření a výsledky ISPV a RSCP pocházejí z téhož zdroje a publikace se navzájem doplňují, při srovnávání s výsledky výkaznictví je třeba vzít v úvahu rozdílné výběrové soubory a rozdílné metody výpočtu mzdových charakteristik.

Nejdůležitějším kritériem pro členění výsledků RSCP je příslušnost šetřeného ekonomického subjektu k podnikatelské, nebo nepodnikatelské sféře. Do podnikatelské sféry zahrnujeme ekonomické subjekty, které odměňují podle zákona č. 1/1992 Sb. o mzdě, odměně za pracovní pohotovost a o průměrném výdělku. Nepodnikatelskou sféru tvoří ekonomické subjekty, které odměňují podle zákona č. 143/1992 Sb. o platu a odměně za pracovní pohotovost v rozpočtových a v některých dalších organizacích a orgánech. V RSCP se ekonomické subjekty člení na organizační jednotky, jestliže je možné provést vnitřní rozčlenění podle okresů, ve kterých dílčí jednotky působí. Výsledky podle krajů jsou v tomto smyslu výsledky, získané pracovními metodou.

Od roku 2004 provozuje Ministerstvo financí Informační systém o platech, který v nepodnikatelské sféře šetří informace, požadované systémy ISPV a RSCP. Informační systém o platech se proto od roku 2004 stává zdrojem vstupních dat pro RSCP. Informační systém o platech je plošné šetření a do RSCP předává údaje o všech zaměstnancích nepodnikatelské sféry. Šetření v podnikatelské sféře zůstává výběrovým šetřením. Podnikatelská sféra se i nadále šetří čtvrtletně, sledovaným obdobím Informačního systému o platech je první pololetí a celý rok. Vzhledem k odlišné výběrové metodě a rozdílné periodicitě šetření v podnikatelské a nepodnikatelské sféře jsou výsledky uveřejňovány v samostatných publikacích. Pro označení podnikatelské sféry a pro popis metod a sestav specifických pro podnikatelskou sféru používáme označení RSCP-PS. Podobně pro označení nepodnikatelské sféry používáme RSCP-NS.

Publikace obsahuje výsledky podnikatelské sféry (RSCP-PS). Přináší hodinové výdělky za aktuální čtvrtletí, hrubé měsíční mzdy za období od začátku roku do konce aktuálního čtvrtletí, údaje o odpracované a neodpracované době za stejné období.

Výsledková publikace jednotlivých krajů ve formátu Excel a ve formátu PDF je k dispozici na internetových stránkách portálu MPSV (<http://portal.mpsv.cz/>) v sekci *Zaměstnanost*, v části *Regionální statistika ceny práce*. Rozsah přehledů jednotlivých zaměstnání je dán publikačním kritériem, podle kterého se uveřejňují jen zaměstnání zastoupená minimálně deseti zaměstnanci a minimálně třemi ekonomickými subjekty.



Výsledková část podnikatelská sféra

Hodinové výdělky v podnikatelské sféře

kraj: Hl. m. Praha

Medián hodinového výdělku 118,56 Kč/hod

Index mediánu hodinového výdělku zaměstnanců

meziroční vůči 3. čtvrtletí 2004..... 103,5 %

Diferenciace

1. decil - 10 % hodinových výdělků menších než 58,63 Kč/hod

1. kvartil - 25 % hodinových výdělků menších než 84,21 Kč/hod

Medián - 50 % hodinových výdělků menších než 118,56 Kč/hod

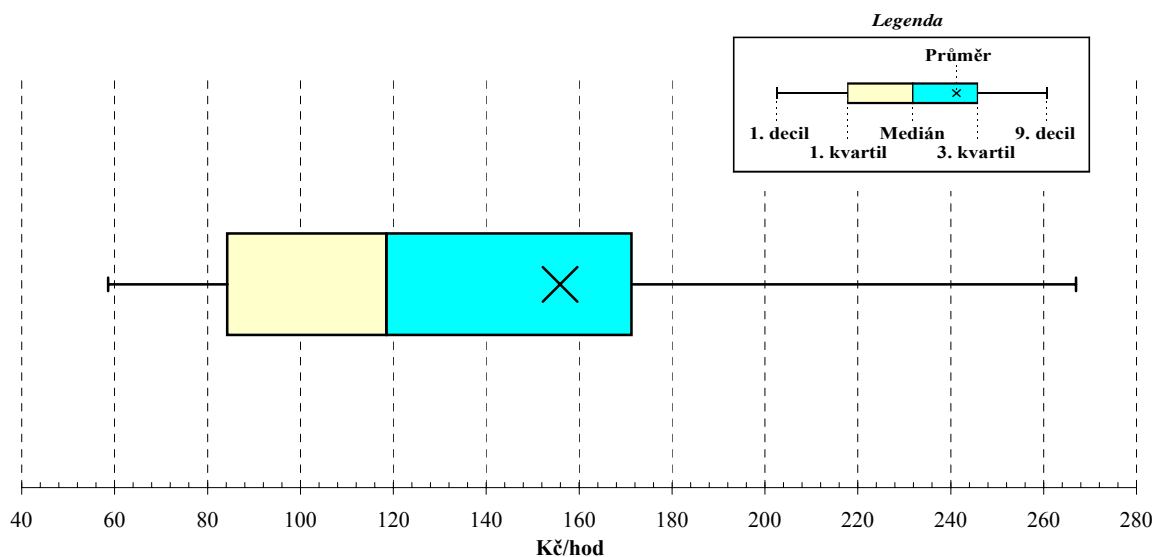
3. kvartil - 25 % hodinových výdělků větších než 171,31 Kč/hod

9. decil - 10 % hodinových výdělků větších než 267,00 Kč/hod

Průměr hodinového výdělku 155,91 Kč/hod

Podíl zaměstnanců s podprůměrným

hodinovým výdělkem 69,7 %

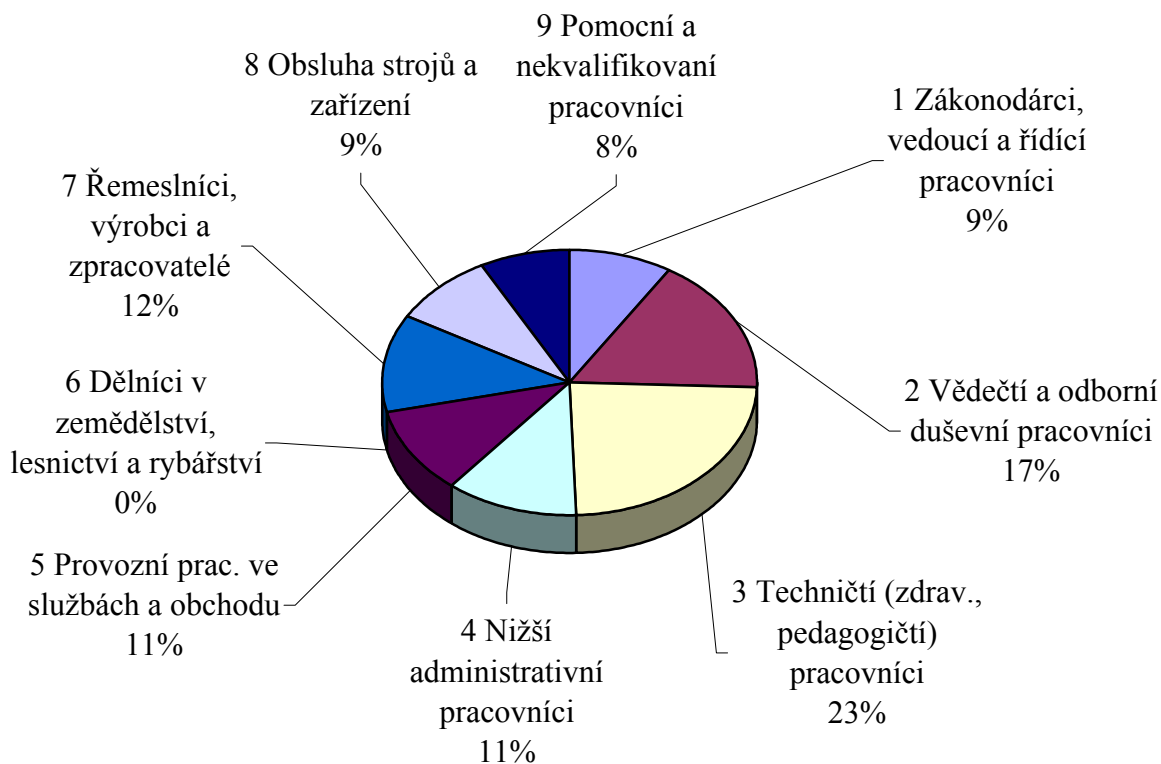


**Hodinové výdělky
podle hlavních tříd zaměstnání KZAM-R**

kraj: Hl. m. Praha

Hlavní třída zaměstnání KZAM-R	Struktura zaměstnanců	Medián	Diferenciace		Průměr
			1. decil	9. decil	
	%	Kč/hod	Kč/hod	Kč/hod	Kč/hod
1 Zákonodárci, vedoucí a řídicí pracovníci	8,9	231,26	101,63	661,49	346,18
2 Vědečtí a odborní duševní pracovníci	16,6	178,82	102,69	355,82	218,25
3 Techničtí (zdrav., pedagogičtí) pracovníci	24,0	141,10	84,21	259,34	164,36
4 Nižší administrativní pracovníci	11,2	97,84	60,49	168,07	109,35
5 Provozní prac. ve službách a obchodu	10,6	65,98	46,20	125,42	81,73
6 Dělníci v zemědělství, lesnictví a rybářství	0,1	80,38	51,01	109,27	82,13
7 Řemeslníci, výrobci a zpracovatelé	11,8	107,61	68,17	153,75	111,07
8 Obsluha strojů a zařízení	8,9	105,41	62,91	152,89	108,19
9 Pomocní a nekvalifikovaní pracovníci	7,9	67,18	44,50	110,89	73,32
C E L K E M - podnikatelská sféra	100	118,56	58,63	267,00	155,91

Struktura zaměstnanců dle hlavních tříd KZAM - R



3. čtvrtletí 2005**RSCP - podnikatelská sféra**

PS-V2

**Hodinové výdělky
podle věkových kategorií**

kraj: Hl. m. Praha

Věková kategorie	Struktura zaměstnanců	Medián	Diferenciace		Průměr
			1. decil	9. decil	
	%	Kč/hod	Kč/hod	Kč/hod	Kč/hod
do 20 let	0,9	62,00	45,46	88,99	64,69
20 - 29 let	24,3	107,15	57,13	202,42	125,40
30 - 39 let	25,3	133,44	62,99	329,52	182,23
40 - 49 let	20,6	124,00	61,34	302,04	170,94
50 - 59 let	23,1	117,85	59,96	255,65	152,35
60 a více let	5,9	110,45	51,28	260,43	143,31
C E L K E M - podnikatelská sféra	100	118,56	58,63	267,00	155,91

3. čtvrtletí 2005**RSCP - podnikatelská sféra**

PS-V4

**Hodinové výdělky
podle vzdělání**

kraj: Hl. m. Praha

Vzdělání	Struktura zaměstnanců	Medián	Diferenciace		Průměr	
			1. decil	9. decil		
	%	Kč/hod	Kč/hod	Kč/hod	Kč/hod	
KKOV						
Základní a nedokončené	A-C	7,3	70,80	46,00	130,96	85,04
Střední bez maturity	D,E,H,J	31,3	95,70	50,89	150,37	101,14
Střední s maturitou	K-M	37,2	127,64	70,00	240,74	150,47
Vyšší odborné a bakalářské	N,R	2,3	142,50	78,90	288,05	178,14
Vysokoškolské	T,V	19,6	209,00	108,99	506,27	280,55
<i>neuveđeno</i>		2,3	83,93	58,14	228,87	128,11
C E L K E M - podnikatelská sféra		100	118,56	58,63	267,00	155,91

**Hodinové výdělky
podle podskupin zaměstnání KZAM-R**

kraj: Hl. m. Praha

Podskupiny zaměstnání KZAM-R	Výběrový soubor		Medián	Diferenciace		Průměr
	počet org. jednotek	počet zaměst.		1. decil	9. decil	
			Kč/hod	Kč/hod	Kč/hod	Kč/hod
1210 Ředitelé a prezidenti velkých organizací, podniků	264	613	488,64	227,27	1 901,13	866,61
1221 Vedoucí pracovníci v zemědělství, lesnictví, rybářství a mysliv.	6	26	341,83	145,03	555,05	348,31
1222 Vedoucí pracovníci v průmyslu (ve výrobě)	102	568	277,16	153,93	671,04	374,53
1223 Vedoucí pracovníci ve stavebnictví a zeměměřictví	42	725	298,00	168,71	688,00	374,74
1224 Vedoucí pracovníci ve velkoobchodě a v maloobchodě	113	2 794	139,53	90,62	350,82	192,18
1225 Vedoucí pracovníci v restauracích a hotelích	33	310	127,83	75,26	258,54	156,90
1226 Ved. pracovníci v dopr., skladování, telekom. a na pošt. úřadech	50	2 131	198,66	114,42	522,07	272,12
1227 Vedoucí prac. v organ.zaměřených na poskytování obch.služeb	120	2 835	378,79	180,54	1 002,47	531,47
1228 Vedoucí prac. v pečovatel., úklidových a podobných službách	8	102	109,50	62,00	226,22	133,29
1229 Vedoucí pracovních dílčích celků jinde neuvedení (kult.,zdrav.)	61	738	228,66	133,51	472,85	282,05
1231 Vedoucí pracovníci finančních a hospodářských útvarů	311	1 449	316,02	151,39	863,87	451,21
1232 Vedoucí pracovníci personálních útvarů a útvarů průmysl. vztahů	145	290	334,17	174,42	850,82	440,45
1233 Vedoucí pracovníci obytných útvarů (včetně průzkumu trhu)	218	1 401	336,93	172,22	838,01	445,07
1234 Ved. pracovníci reklamních útvarů a útvarů pro styk s veřejností	85	186	334,70	171,11	831,35	435,01
1235 Vedoucí pracovníci zásobovacích útvarů	115	316	260,64	140,88	569,51	327,25
1236 Vedoucí pracovníci výpočetních útvarů	127	433	315,32	152,85	776,54	395,90
1237 Vedoucí pracovníci výzkumných a vývojových útvarů	68	253	328,84	169,53	690,97	389,19
1239 Vedoucí pracovníci ostatních útvarů jinde neuvedení	213	1 404	213,00	108,19	555,06	292,36
1312 Vedoucí, ředitelé v průmyslu (ve výrobě)	33	145	221,10	123,55	383,82	247,28
1313 Vedoucí, ředitelé ve stavebnictví a zeměměřictví	15	122	403,50	134,35	677,58	458,86
1314 Vedoucí, ředitelé ve velkoobchodu a maloobchodu	76	1 257	114,12	78,35	266,75	149,71
1315 Vedoucí, ředitelé v restauracích a hotelích	20	480	126,50	82,92	245,25	163,33
1316 Vedoucí, ředitelé v dopravě, sklad., telekom. a na pošt. úřadech	47	248	173,30	125,50	294,45	205,67
1317 Vedoucí, ředitelé v podnicích poskytujících obchodní služby	29	299	344,81	150,63	766,58	481,16
1318 Vedoucí, ředitelé pečovatelských, úklidových a podob. služeb	11	115	101,03	71,18	171,09	114,70
1319 Vedoucí, ředitelé malých organizací ostatní (kult.,zdrav.,škol.)	36	59	202,22	96,41	372,58	239,73
2113 Chemici	18	184	129,32	77,84	273,51	152,80
2114 Geologové, geofyzici, geodeti, hydrologové apod.	23	172	156,32	123,89	265,03	179,76
2119 Ostatní vědci a odborníci v příbuzných oborech jinde neuved.	14	427	156,67	101,56	276,62	180,14
2121 Matematici a odborníci v příbuzných oborech	27	111	198,87	130,68	340,40	265,37
2122 Statistici	18	103	227,27	154,87	362,11	240,17
2131 Projektanti a analytici výpočetních systémů	79	1 236	217,25	131,39	404,76	250,03
2132 Programátoři	114	1 752	239,17	134,18	405,02	259,15
2139 Ostatní odborníci zabývající se výpoč. tech. jinde neuvedení	195	2 080	210,56	134,96	372,12	239,45
2141 Hlavní architekti, arch. a plánovači měst, urbanisté, doprav.sítí	11	96	209,29	152,52	384,26	251,35
2142 Projektanti staveb a areálů, stavební inženýři	71	1 414	170,47	113,02	325,39	202,69
2143 Projektanti elektrotechnických zařízení, elektroinženýři	46	719	201,51	134,83	329,19	226,66
2144 Projektanti elektron.systémů a telekom.sítí, inženýři - elektronici	32	926	197,08	139,20	335,89	227,79
2145 Projektanti a konstruktéři strojních zařízení, strojní inženýři	43	619	147,59	103,59	222,38	159,23
2146 Chemičtí inženýři, technologové	17	125	228,06	133,45	374,33	255,22
2149 Ostatní architekti, projekt., konstruk.a tech.inženýři (tvůr.prac.)	82	727	223,43	143,44	510,05	294,28
2211 Bakteriologové, biolog., ekolog., zoologové a odb.v příb.obor.	33	234	118,08	70,96	224,81	138,12

**Hodinové výdělky
podle podskupin zaměstnání KZAM-R**

kraj: Hl. m. Praha

Podskupiny zaměstnání KZAM-R	Výběrový soubor		Medián	Diferenciace		Průměr
	počet org. jednotek	počet zaměst.		1. decil	9. decil	
			Kč/hod	Kč/hod	Kč/hod	Kč/hod
2212 Farmakologové, anatomové, biochemici, fyziolog., patologové	12	312	101,59	72,50	308,20	139,09
2221 Lékaři, ordináři (kromě zubních lékařů)	26	346	159,09	115,99	224,74	165,27
2224 Farmaceuti, magistři v lékárně, lékárníci	4	23	290,62	212,15	439,31	314,72
2311 Vědeckopedagogičtí pracovníci	13	6 321	144,13	85,23	284,15	171,54
2319 Ostatní učitelé na vysokých školách	10	118	102,60	66,60	181,59	125,34
2351 Specialisté zaměřeni na metody výuky	3	19	180,40	150,34	318,76	203,71
2359 Ost.odb.pedagogičtí pracov. jinde neuvedení (odb.instruktoři)	10	54	219,47	172,61	262,35	218,32
2411 Odb. prac. na úseku účetnictví, financí, daní, ap., hlavní účetní	270	3 452	204,24	126,55	394,50	243,09
2412 Odbor. pracovníci na úseku zaměstnaneckých, personálních věcí	134	707	188,38	129,27	379,76	229,03
2413 Odborní pracovníci v bankovníctví a pojišťovnictví	104	10 917	168,61	102,59	371,93	222,64
2419 Ostatní odborní pracovníci v oblasti podnikání	209	4 026	196,20	137,10	389,69	241,80
2421 Právníci, právní poradci (mimo advokacie a soudnictví)	175	796	247,39	157,85	452,97	283,27
2426 Právní asistenti, praktikanti a koncipienti	17	40	158,89	93,23	327,54	188,11
2429 Ostatní odborníci v právní oblasti jinde neuvedení	16	36	217,39	109,41	407,20	256,42
2431 Odborní archiváři (kromě řadových)	19	32	125,04	73,97	183,65	127,25
2432 Odborní pracovníci knihoven (kromě řadových)	24	178	99,15	67,89	168,56	111,08
2433 Odborní pracovníci v informacích (např. vti)	34	337	208,71	115,18	352,71	221,56
2434 Odborní pracovníci - kurátoři (muzeí, galérií)	5	13	130,28	85,76	178,98	123,01
2439 Ostatní odborní pracovníci kultury a osvěty jinde neuvedení	6	102	210,43	147,32	314,75	233,61
2441 Ekonomové - vědeckí pracovníci, specialisté, experti	161	1 501	191,92	123,13	376,47	232,05
2447 Tlumočníci a překladatelé	38	89	211,25	122,70	334,44	230,07
2451 Spisovatelé, autoři, kritikové, novináři, redaktori	20	1 237	157,51	107,09	256,52	174,50
2452 Sochaři, malíři, umělečtí restaurátoři, grafici a výtvarníci	16	92	159,51	125,66	243,37	169,81
2453 Hudební skladatelé, dirigenti, zpěváci, hudebníci	3	113	94,80	89,60	109,09	98,41
2455 Režiséři, scenáristé, dramaturgové div., filmu, rozhl. a televize	3	120	177,55	110,07	313,50	203,75
2456 Komentátoři, reportéři a žurnalisté v televizi a rozhlasu	3	76	235,51	167,94	445,88	286,59
2458 Umělečtí designéři a návrháři	6	15	167,33	114,38	270,63	173,72
2459 Ostatní umělečtí pracovníci jinde neuvedení	3	22	95,55	77,26	110,91	104,31
2470 Odborní administrativní pracovníci jinde neuvedení	145	2 069	139,27	86,83	252,56	163,60
3111 Technici ve fyzikálních a příbuzných oborech	24	83	126,06	85,02	186,61	135,09
3112 Stavební technici	116	3 378	165,67	107,96	269,16	184,05
3113 Elektrotechnici	81	890	151,62	105,67	216,85	159,30
3114 Elektronici a technici v radiokomunikacích a telekomunikacích	43	3 164	144,45	110,00	264,07	169,84
3115 Strojírenští technici	73	992	139,22	95,87	203,00	148,34
3116 Chemičtí technici	31	484	119,66	80,94	211,04	134,06
3118 Technici v kartografii, kresliči a zeměměřiči	41	201	136,69	89,41	195,00	143,55
3119 Ostatní techničtí pracovníci jinde neuvedení	233	4 180	144,79	93,30	223,06	155,84
3121 Poradci ve výpočetní technice	114	1 409	220,18	124,91	454,22	262,31
3122 Operátoři a obsluha výpočetní techniky	142	1 624	124,17	65,32	235,79	140,35
3123 Operátoři průmyslových robotů, nc strojů	4	28	132,16	102,89	159,69	132,64
3129 Ostatní technici ve výpočetní technice jinde neuvedení	42	249	145,66	88,51	356,56	186,61
3131 Fotografové (včetně uměleckých)	11	65	140,89	83,00	197,08	149,35

**Hodinové výdělky
podle podskupin zaměstnání KZAM-R**

kraj: Hl. m. Praha

Podskupiny zaměstnání KZAM-R	Výběrový soubor		Medián	Diferenciace		Průměr
	počet org. jednotek	počet zaměst.		1. decil	9. decil	
			Kč/hod	Kč/hod	Kč/hod	Kč/hod
3132 Obsluha zařízení pro záznam zvuku,obrazu,operátoři kamery	12	521	139,87	99,13	218,41	152,32
3133 Obsluha vysílacího a telekomunikačního zařízení (vč. telegrafu)	15	442	177,89	91,93	303,56	190,00
3134 Obsluha lékařských zařízení	3	24	110,34	100,48	132,24	113,15
3139 Obsluha ostatních optických a elektronických zařiz. jinde neuv.	3	19	149,74	82,17	169,24	137,32
3145 Letečtí dispečeři a prac. v příb. oborech (operátoři letec. stanice)	4	117	326,18	171,51	813,45	392,23
3146 Bezpečnostní technici leteckého provozu	3	124	512,19	209,05	752,57	497,27
3151 Kolaudační technici a technici protipožární ochrany	21	91	145,88	115,39	228,38	157,59
3152 Bezpečnostní tech.a tech. pro kontrolu zdravotní nezávadnosti	125	784	144,67	88,00	248,94	163,59
3160 Technici železničního provozu	15	1 699	156,34	122,11	186,98	155,80
3211 Technici a laboranti v oblasti biologie a v příbuzných oborech	26	435	87,30	62,15	132,12	95,47
3212 Technici v agronomii, v lesnictví a v zemědělství	12	105	126,31	81,84	228,10	139,11
3221 Asistenti zdravotničtí	4	56	99,39	86,81	148,09	106,62
3223 Dietetici a odborníci na výživu	3	36	78,63	54,70	104,26	80,98
3224 Optici a optometrici	9	52	105,30	82,06	165,28	119,79
3226 Rehabilitační a fyzioterapeutičtí pracovníci (vč. odb. masérů)	9	89	88,53	57,50	131,62	92,05
3228 Farmaceutičtí asistenti	6	166	231,47	88,05	361,17	222,87
3231 Ošetřovatelé, všeobecné zdravotní sestry	13	363	99,97	76,47	127,23	101,38
3341 Instruktoři a mistři odborné výchovy	7	45	90,99	65,50	145,66	103,37
3342 Pedagogové v oblasti dalšího vzdělávání	25	149	161,08	127,86	256,54	181,28
3349 Ostatní pedagogové jinde neuvedení	5	11	54,16	54,16	208,55	113,85
3411 Zprostředkovatelé finanč. transakcí, obchodu s cennými papíry	27	2 501	125,10	85,40	221,86	152,27
3412 Pojišťovací agenti	31	3 875	127,90	65,22	271,09	154,95
3413 Obchodníci s realitami	7	40	195,56	89,29	327,14	213,97
3414 Konzultanti a organizátoři zájezdů	4	81	133,14	89,75	176,49	134,90
3415 Obchodní cestující, profes. poradci v obchodě, obch.zástupci	140	3 034	162,07	96,52	298,41	185,16
3416 Nákupčí	171	1 505	129,01	71,54	251,04	152,17
3417 Odhadci a zbožíznalci	30	629	121,82	83,85	202,18	136,36
3419 Ostatní pracovníci - obchodní zprostředkovatelé jinde neuved.	24	185	208,30	126,92	491,11	262,66
3421 Obchodní agenti	186	2 664	141,72	89,40	276,01	179,35
3422 Odbytoví a přepravní agenti	156	2 665	121,90	78,34	225,76	146,80
3429 Ostatní obchodní agenti a makléři jinde neuvedení	29	165	173,50	108,36	272,22	186,34
3431 Odborné sekretářky, sekretáři	213	1 889	132,00	85,35	216,63	147,95
3433 Pracovníci v oblasti účetnictví, fakturace, rozpočet., kalkulace	406	6 259	135,90	94,31	215,94	150,52
3434 Pracovníci v oblasti statistiky a matematiky	59	224	117,89	77,01	236,27	138,14
3435 Pracovníci v oblasti práce a mezd (kromě účetních)	72	185	138,12	93,56	205,35	147,98
3436 Referenti osobních oddělení	153	666	149,87	106,16	248,93	170,48
3439 Ostatní odborní administrativní pracovníci jinde neuvedení	297	4 976	132,19	83,48	243,84	155,20
3449 Ostatní celní a daňoví pracovníci a pracovníci v příb. oborech	7	130	116,69	98,47	178,33	126,02
3471 Aranžéři, průmysloví a komerční návrháři, bytoví architekti	27	113	119,51	67,26	172,35	122,96
3479 Ostatní pracovníci umění a zábavy jinde neuvedení	7	72	115,80	86,23	151,32	126,91
4111 Písačky - opisovačky, stenotypistky	11	21	109,64	89,52	151,11	116,51
4112 Kancelářští a manipul. prac. a obsl. zařízení na zpracování textu	81	342	96,34	63,46	156,15	103,23

**Hodinové výdělky
podle podskupin zaměstnání KZAM-R**

kraj: Hl. m. Praha

Podskupiny zaměstnání KZAM-R	Výběrový soubor		Medián	Diferenciace		Průměr
	počet org. jednotek	počet zaměst.		1. decil	9. decil	
			Kč/hod	Kč/hod	Kč/hod	Kč/hod
4113 Pracovníci přípravy dat výpočetní techniky	60	774	96,95	61,81	131,59	101,76
4115 Sekretářky, sekretáři	305	2 974	111,64	73,41	211,54	133,30
4121 Nižší účetní	124	809	99,02	64,15	182,27	121,09
4122 Nižší statistici	12	39	105,42	76,00	156,19	113,99
4123 Nižší finanční, daňoví úředníci a úředníci v příbuzných oborech	26	900	138,26	94,22	213,65	147,63
4131 Úředníci ve skladech	197	2 557	93,76	64,68	140,69	101,05
4132 Úředníci ve výrobě (např. výrobní plánovači)	38	178	103,00	69,49	134,10	102,80
4133 Úředníci v dopravě a v přepravě (dispečerů, kontrolorů apod.)	62	1 915	149,04	90,86	242,34	159,91
4141 Řadoví knihovníci, archiváři, evidenční pracovníci	69	316	91,53	61,80	145,67	98,19
4142 Poštovní doručovatelé, úředníci v třídárnách	32	5 916	89,74	68,14	115,28	90,30
4143 Korektoři, kódovači a pracovníci v příbuzných oborech	8	107	114,42	96,64	158,39	121,19
4190 Ostatní nižší úředníci jinde neuvedení	66	730	100,09	60,95	166,66	109,93
4211 Pokladníci (v bankách, pojišťovnách, spořitelnách, na poště)	118	1 804	100,51	81,31	139,21	106,79
4212 Úředníci na přepážkách a směnárnicích	60	4 153	100,35	77,29	155,73	111,68
4213 Pokladníci v obchodě, společném stravování apod.	50	3 851	65,47	51,53	84,70	67,43
4214 Prodáváči vstupenek, jízdenek apod.	7	268	109,76	86,83	177,26	119,97
4215 Bookmakeři, krupičerů a úředníci sázkových kanceláří	7	1 427	47,53	47,47	107,10	60,65
4216 Inkasisté (výběrčí dluhů)	17	115	121,41	83,37	249,26	153,21
4219 Ostatní pokladníci a pracovníci v příb. oborech jinde neuvedení	3	114	93,50	54,34	144,35	96,95
4221 Úředníci cestovních kanceláří	6	249	111,24	65,42	210,72	124,97
4222 Recepční	137	852	95,86	66,88	142,72	102,08
4223 Telefonisté	82	876	113,83	73,87	193,89	130,31
4224 Informátoři	29	672	107,17	79,88	165,41	118,93
5111 Obsluhující pracovníci v dopravě a stevardi	5	1 192	287,10	104,15	412,77	281,68
5112 Vlakvedoucí, vlakové čety, průvodčí (vč. palubních průvodčí)	3	170	119,38	95,34	133,47	116,58
5121 Pracovníci dohlížející nad obsluhujícím personálem, hospodyně	49	404	92,26	57,07	153,15	100,73
5122 Kuchaři	74	4 656	64,64	46,13	108,48	72,98
5123 Číšníci, servírky	42	669	80,53	48,00	114,35	81,70
5124 Barmani	6	22	91,57	50,70	124,96	89,30
5132 Pečovatelé a pomoc.ošetřovatelé v zařiz.soc.péče, v nemocnicích	5	83	72,93	57,69	89,67	73,96
5149 Ostatní pracovníci zajišťující osobní služby jinde neuvedení	9	54	75,40	45,18	91,28	73,90
5161 Hasiči, požárníci	14	547	122,36	82,00	177,54	126,01
5162 Pracovníci bezpečnostních orgánů (např. policisté, strážníci)	7	87	150,50	91,16	227,20	154,59
5169 Ostatní pracovníci ochrany a ostrahy jinde neuvedení	65	6 697	52,87	46,48	88,47	61,34
5211 Prodáváči v obchodech	147	11 134	67,45	54,04	92,38	72,19
5212 Předváděči zboží	3	27	134,99	89,06	157,07	132,84
5220 Prodáváči ve stáncích a na tržištích	5	12	71,39	40,91	113,31	75,64
6113 Zahradníci a pěstitelé zahradních plodin a sazenic	18	104	80,46	59,78	106,68	82,11
6129 Ostatní chovatelé, ošetřovatelé zvířat jinde neuv.(v rezerv.)	5	24	59,65	43,20	94,72	61,88
7122 Zedníci, kameníci, omítkáři	48	1 402	104,78	80,00	138,57	107,16
7123 Betonáři, děl.specializovaní na pokládání betonových povrchů	12	186	107,97	82,00	148,71	112,49
7124 Tesaři a truhláři	39	589	104,71	81,26	139,71	107,79

**Hodinové výdělky
podle podskupin zaměstnání KZAM-R**

kraj: Hl. m. Praha

Podskupiny zaměstnání KZAM-R	Výběrový soubor		Medián	Diferenciace		Průměr
	počet org. jednotek	počet zaměst.		1. decil	9. decil	
			Kč/hod	Kč/hod	Kč/hod	Kč/hod
7125 Stavební montážníci	16	272	112,13	84,78	148,50	117,88
7126 Asfaltéři, dlaždiči	9	96	118,08	96,00	149,45	120,31
7127 Lešenáři	3	33	96,94	74,10	168,71	103,88
7129 Ost. stavební dělníci hlavní stav. výroby a prac.v ost. oborech	49	1 554	100,26	75,34	135,00	103,51
7131 Stavební pokrývači	4	16	76,60	42,58	118,40	73,73
7132 Stavební podlaháři, parketáři a obkladači	6	20	100,74	77,45	129,31	102,95
7134 Izolatéři	11	64	117,54	83,36	138,15	114,83
7136 Instalatéři, potrubáři, stavební zámečníci, klempíři	94	1 354	115,39	86,11	155,69	118,62
7137 Stavební a provozní elektrikáři	64	641	117,57	83,33	151,92	119,20
7139 Ostatní děl.zajišťující dokonč.stavební práce a děl.v příb.obor.	9	36	97,52	66,19	143,71	99,61
7141 Malíři a tapetáři	23	66	96,06	77,34	134,84	102,24
7142 Lakýrníci a pracovníci v příbuzných oborech	36	257	112,59	84,96	156,08	116,58
7212 Svářeči, řezači plamenem a páječi	36	526	114,92	86,08	152,10	117,75
7213 Výrobci a opraváři výrobků a dílů z plechů	19	194	114,42	92,68	143,08	117,13
7214 Montéři kovových konstrukcí	11	143	132,37	98,18	170,14	132,56
7215 Montéři lan a zdvihacích zařízení (např. na lodích, letadlech)	8	287	135,73	97,61	177,65	138,36
7221 Kováři, obsluha kovacích lisů, obsluha bucharů	9	56	107,15	73,52	145,25	109,17
7222 Nástrojaři, kovodeláři, kovodělníci, zámečníci	126	3 022	110,10	78,10	153,45	112,91
7223 Seřizovači a obsl. obráběcích strojů (kromě autom. a poloaut.)	55	716	104,39	80,44	139,32	107,77
7224 Brusiči, leštiči a ostříči nástrojů	14	122	97,82	80,13	133,14	102,37
7227 Umělečtí zámečníci a umělečtí kováři	5	23	100,78	87,82	116,49	103,03
7231 Mechanici a opraváři motorových vozidel	72	1 133	120,82	90,56	159,09	124,55
7232 Mechanici a opraváři leteckých motorů a zařízení	5	864	150,24	105,51	245,24	163,23
7234 Mechanici a opraváři kolejových vozidel	8	715	121,02	98,94	143,50	121,16
7235 Mechanici a opraváři obráběcích, zeměd. strojů a prům. zařízení	44	490	120,44	87,31	172,41	126,67
7239 Ostatní mechanici a opraváři strojů a zařízení bez elektro j.n.	40	257	106,68	73,63	172,07	118,34
7241 Elektromech., opraváři a seřizovači různých typů elektr. zařízení	106	1 562	112,04	72,18	153,65	113,32
7242 Mechanici, opraváři a seřizovači elektr. částí aut, letadel, lodí	19	765	125,60	98,91	155,83	127,55
7243 Mechanici, seřizovači, opraváři elektronických zařízení	36	570	125,88	94,47	155,83	125,27
7244 Telefonní a telegrafní mechanici, montéři a opraváři	23	463	118,51	98,28	196,45	133,97
7245 Montéři a opraváři rozhlasových a TV přijímačů, magnetofonů	3	15	115,78	101,47	150,97	120,50
7246 Montéři a opraváři silnoproudých elektrických vedení	18	951	129,70	99,51	165,92	132,24
7247 Montéři a opraváři slaboproudých elektrických vedení	10	402	118,68	98,34	162,61	123,97
7311 Výrobci, mechanici a opraváři přesných přístrojů a zařízení	27	152	111,28	83,26	147,95	114,06
7341 Tiskaři, sazeči (kromě obsluhy tiskárenských strojů)	15	123	110,21	72,18	166,81	116,27
7344 Fotografové a pracovníci v příbuzných oborech	13	157	118,94	74,64	183,56	122,18
7345 Knihvazači a pracovníci v příbuzných oborech	7	136	87,88	55,51	109,69	86,18
7411 Zpracovatelé masa, ryb vč. uzenářů a konzervovačů masa a ryb	25	468	92,15	71,97	116,17	93,38
7412 Zpracovatelé pekárenských a cukrářských výrobků	29	623	65,09	51,33	103,77	72,00
7419 Ostatní zpracovatelé - výrobci potravinářských výrobků	17	276	68,31	48,27	98,09	71,61
7422 Umělečtí truhláři, řezbáři, výrobci a opraváři výrobků ze dřeva	21	115	82,75	57,27	119,56	84,09
7433 Dámští a pánští krejčí a kloboučníci včetně opravářů oděvů	3	26	80,96	70,92	105,90	83,46

**Hodinové výdělky
podle podskupin zaměstnání KZAM-R**

kraj: Hl. m. Praha

Podskupiny zaměstnání KZAM-R	Výběrový soubor		Medián	Diferenciace		Průměr
	počet org. jednotek	počet zaměst.		1. decil	9. decil	
			Kč/hod	Kč/hod	Kč/hod	Kč/hod
7435 Modeláři a střihači textilu, kůží a podobných materiálů	4	22	64,21	57,18	107,45	70,48
7436 Švadleny, vyšíváči a pracovníci v příbuzných oborech	7	176	58,19	45,31	87,09	62,33
7437 Čalouníci a pracovníci v příbuzných oborech (vč. autočalouníků)	11	43	100,89	78,16	146,41	106,03
7442 Obuvníci, včetně opravářů obuvi (kromě strojních obuvníků)	4	10	79,95	60,25	117,84	84,65
8111 Obsluha důlního zařízení a razících štítů	7	268	172,07	124,16	228,22	175,13
8122 Obsluha zařízení ve slévárenství (taviči, slévači)	4	143	97,90	71,86	120,72	96,84
8123 Obsluha zařízení na tepelné zpracování kovů	6	50	108,07	86,09	143,58	112,03
8155 Obsluha zařízení na zpracování ropy a zemního plynu	3	125	99,00	80,00	227,00	115,96
8159 Obsluha ostatních zařízení při chemické výrobě jinde neuvedená	17	381	132,77	72,68	172,82	129,99
8161 Obsluha zařízení při výrobě a rozvodu elektřiny	13	483	131,97	103,12	157,00	130,77
8162 Obsluha parních turbín, ohříváčů a motorů	43	282	96,28	65,53	154,59	104,03
8163 Obsluha zařízení při úpravě, čištění a rozvodu vody	22	446	112,50	84,55	148,57	116,06
8171 Obsluha automatických nebo poloautomatic. montážních linek	13	529	87,23	62,37	118,87	89,65
8180 Obsluha strojů a zařízení pro práce na železničním svršku	11	346	119,16	84,00	161,20	122,19
8211 Obsluha automat. nebo poloaut. obráběcích strojů (kromě 722)	27	552	97,34	72,45	139,07	103,35
8212 Obsluha strojů na výrobu maltovin, vápna, cementu, prefabrikátů	10	272	134,52	86,06	200,71	139,84
8221 Obsluha strojů při farmaceutické výrobě	6	332	111,64	58,60	166,74	111,36
8223 Obsluha strojů při konečné úpravě a nanášení ochran. povlaků	8	31	109,43	90,88	151,71	115,51
8224 Obsluha strojů na výrobu fotografických materiálů	4	57	126,78	77,93	169,09	126,02
8231 Obsluha strojů na výrobu pryžových výrobků (např. obuvi)	4	652	113,29	83,10	145,42	114,10
8232 Obsluha strojů na výrobu plastových výrobků (vč. laminování)	7	241	85,48	61,63	141,11	91,96
8251 Obsluha tiskárenských strojů	10	402	95,64	57,49	171,22	104,15
8252 Obsluha automatických a poloautomatic. knihvazačských strojů	5	19	105,16	62,71	170,06	108,54
8254 Obsluha kopírovacích strojů	16	52	86,96	58,37	129,43	88,82
8264 Obsluha strojů na bělení, barvení, čištění, praní, žehlení textilu	10	47	61,96	51,49	95,10	65,73
8274 Obsluha strojů na zpracování mouky, výrobu pečiva, čokolády	5	693	83,13	67,98	116,61	88,03
8278 Obsluha strojů na výrobu nápojů	4	269	113,17	77,97	152,87	117,24
8281 Montážní dělníci montující mechanická zařízení (stroje, vozidla)	9	189	95,68	70,08	133,18	98,33
8282 Montážní dělníci montující elektrická zařízení	10	544	85,79	66,12	101,13	85,54
8284 Montážní dělníci montující výrobky z kovů, pryže a plastů	4	36	103,09	68,97	126,20	99,58
8287 Montážní dělníci montující výrobky z kombinovaných materiálů	3	17	128,79	101,95	156,33	130,88
8290 Obsluha jiných stacionárních zařízení a ostatní montážní dělníci	14	488	79,80	66,25	143,26	90,33
8311 Strojvedoucí	17	1 201	157,13	139,50	173,43	155,23
8313 Dělníci zabezpečující sestavování vlaků (brzdaři, výhybkáři)	15	695	117,35	100,00	156,77	122,42
8321 Řidiči osobních a malých dodávkových automobilů, taxikáři	149	1 033	99,93	69,03	151,57	107,60
8323 Řidiči autobusů, trolejbusů a tramvají	13	4 600	134,94	119,23	146,20	134,11
8324 Řidiči nákladních automobilů a tahačů	99	2 090	106,55	78,32	139,00	108,15
8326 Řidiči speciálních vozidel	21	823	108,58	82,25	151,81	112,30
8332 Obsluha zemních a příbuzných strojů	31	773	124,03	93,00	186,58	133,61
8333 Obsluha jeřábů, zdvihacích a podobných manipulačních zařízení	35	303	96,17	65,83	135,11	98,03
8334 Obsluha vysokozdvíhacích a ostatních motorových vozíků	40	820	104,60	69,90	136,64	103,68
9132 Pomocníci a uklízeči v kancelářích, hotelích, nemocnicích ap.	200	7 090	50,00	42,51	78,32	56,66

**Hodinové výdělký
podle podskupin zaměstnání KZAM-R**

kraj: Hl. m. Praha

Podskupiny zaměstnání KZAM-R	Výběrový soubor		Medián	Diferenciace		Průměr
	počet org. jednotek	počet zaměst.		1. decil	9. decil	
			Kč/hod	Kč/hod	Kč/hod	Kč/hod
9141 Domovníci, správci domu	60	246	74,09	43,98	121,15	80,65
9143 Školníci vč. školníků - údržbářů	7	14	75,59	49,24	97,34	74,82
9151 Poslíčci, nosiči zavazadel a doručovatelé	20	61	79,91	55,60	104,65	79,96
9152 Vrátní, hlídači, uváděči a šatnářky	79	1 894	57,41	45,36	84,17	61,48
9154 Pracovníci odečítající stav elektroměrů, plynoměrů a vodoměrů	4	41	134,18	101,32	178,65	135,71
9161 Sběrači odpadků, popeláři	10	534	89,29	57,09	101,40	84,45
9162 Metaři, čističi záchodků, žump, kanálů a podobných zařízení	9	254	71,93	54,54	134,07	86,65
9169 Ostatní pracovníci v příbuzných oborech jinde neuvedení	4	191	73,97	57,88	94,95	75,64
9312 Pomocní a nekvalif. dělníci na stavbách a údržbě silnic, přehrad	12	525	103,55	75,00	135,27	105,28
9313 Pomocní a nekvalifikovaní dělníci na stavbách budov	13	329	96,35	60,75	142,10	98,30
9314 Figuranti v zeměměřič. a pomocníci při geodet. a kartogr. pracích	3	18	75,00	55,00	95,69	75,29
9321 Pomocní a nekvalifikovaní montážní a manipulační dělníci	49	941	73,24	26,00	113,57	74,14
9322 Ruční baliči a pytlovači	9	54	66,87	23,10	107,15	65,01
9323 Dělníci nádvorní skupiny (pomocní montéři)	24	795	97,95	75,76	127,20	100,87
9333 Vazači a nosiči břemen, přístavní dělníci (dokaři)	22	436	82,90	69,59	96,36	82,55
9339 Pomocní a nekvalif. pracovníci v dopravě, ve skladech, v telek.	122	3 159	90,79	60,06	120,59	92,14

3. čtvrtletí 2005**RSCP - podnikatelská sféra**

PS-V6

**Hodinové výdělky
podle kategorie zaměstnání**

kraj: Hl. m. Praha

Kategorie zaměstnání	Struktura zaměstnanců	Medián	Diferenciace		Průměr
			1. decil	9. decil	
	%	Kč/hod	Kč/hod	Kč/hod	Kč/hod
D Manuální pracovníci	38,8	88,83	49,00	143,44	94,67
T Nemanuální pracovníci	61,2	147,45	79,95	330,40	194,79
Relace D/T (%)		60,2	61,3	43,4	48,6
C E L K E M - podnikatelská sféra	100	118,56	58,63	267,00	155,91

manuální pracovníci - zaměstnanci s převážně manuálním charakterem práce (hlavní třída KZAM-R 6-9 a vybraná zaměstnání hl. třídy 5)

nemanuální pracovníci - zaměstnanci s převážně nemanuálním charakterem práce (hlavní třída KZAM-R 1-4 a vybraná zaměstnání hl. třídy 5)

3. čtvrtletí 2005**RSCP - podnikatelská sféra**

PS-V8

**Hodinové výdělky
podle pohlaví**

kraj: Hl. m. Praha

Pohlaví	Struktura zaměstnanců	Medián	Diferenciace		Průměr
			1. decil	9. decil	
	%	Kč/hod	Kč/hod	Kč/hod	Kč/hod
M Muž	58,0	129,28	65,06	302,55	175,74
Ž Žena	42,0	104,47	54,00	221,66	128,58
Relace Ž/M (%)		80,8	83,0	73,3	73,2
C E L K E M - podnikatelská sféra	100	118,56	58,63	267,00	155,91

**Hrubá měsíční mzda a její složky, diference, placená doba
v podnikatelské sféře**

kraj: Hl. m. Praha

Medián hrubé měsíční mzdy 22 278 Kč/měs

Diference

1. decil - 10 % hodinových výdělků menších než	11 590 Kč/měs
1. kvartil - 25 % hodinových výdělků menších než	16 234 Kč/měs
Medián - 50 % hodinových výdělků menších než	22 278 Kč/měs
3. kvartil - 25 % hodinových výdělků větších než	31 969 Kč/měs
9. decil - 10 % hodinových výdělků větších než	49 411 Kč/měs

Průměr hrubé měsíční mzdy 29 415 Kč/měs

Vybrané složky hrubé měsíční mzdy

prémie a odměny	17,1 %
příplatky za přesčas	0,5 %
příplatky ostatní	3,0 %
náhrady	9,3 %
odměny za pohotovost	0,2 %

Průměrná placená doba 172,2 hod/měs

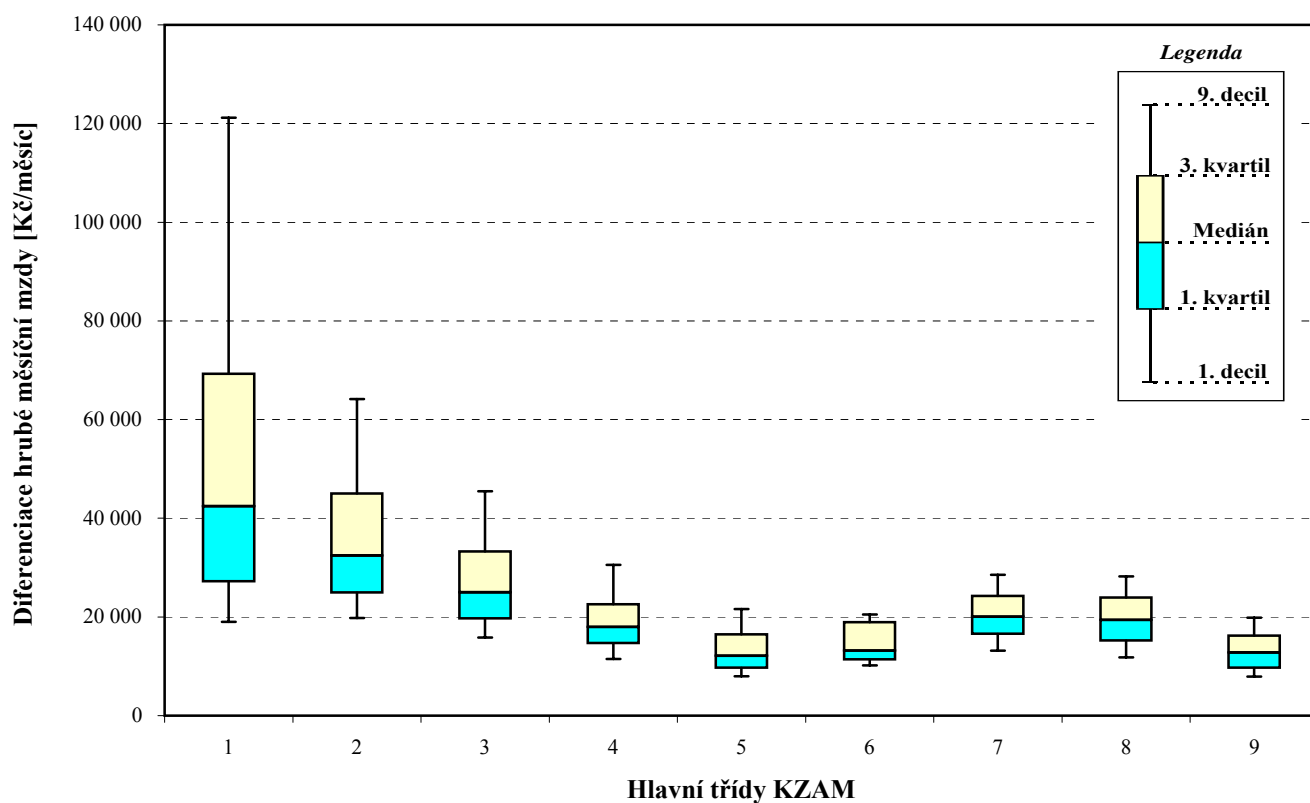
Hrubá měsíční mzda a její složky, diference, placená doba podle hlavních tříd zaměstnání KZAM-R

kraj: Hl. m. Praha

Hlavní třída zaměstnání KZAM - R	Struktura zaměstnanců	Medián
	%	Kč/měs

1 Zákodárci, vedoucí a řídící pracovníci	10,0	42 439
2 Vědečtí a odborní duševní pracovníci	17,4	32 430
3 Techničtí (zdrav., pedagog.) pracovníci	26,2	24 954
4 Nižší administrativní pracovníci	11,1	17 971
5 Provozní pracovníci ve službách a obchodu	8,9	12 148
6 Dělníci v zemědělství, lesnictví a rybářství	0,1	13 200
7 Řemeslníci, výrobci a zpracovatelé	11,8	20 028
8 Obsluha strojů a zařízení	8,4	19 405
9 Pomocní a nekvalifikovaní pracovníci	6,2	12 795

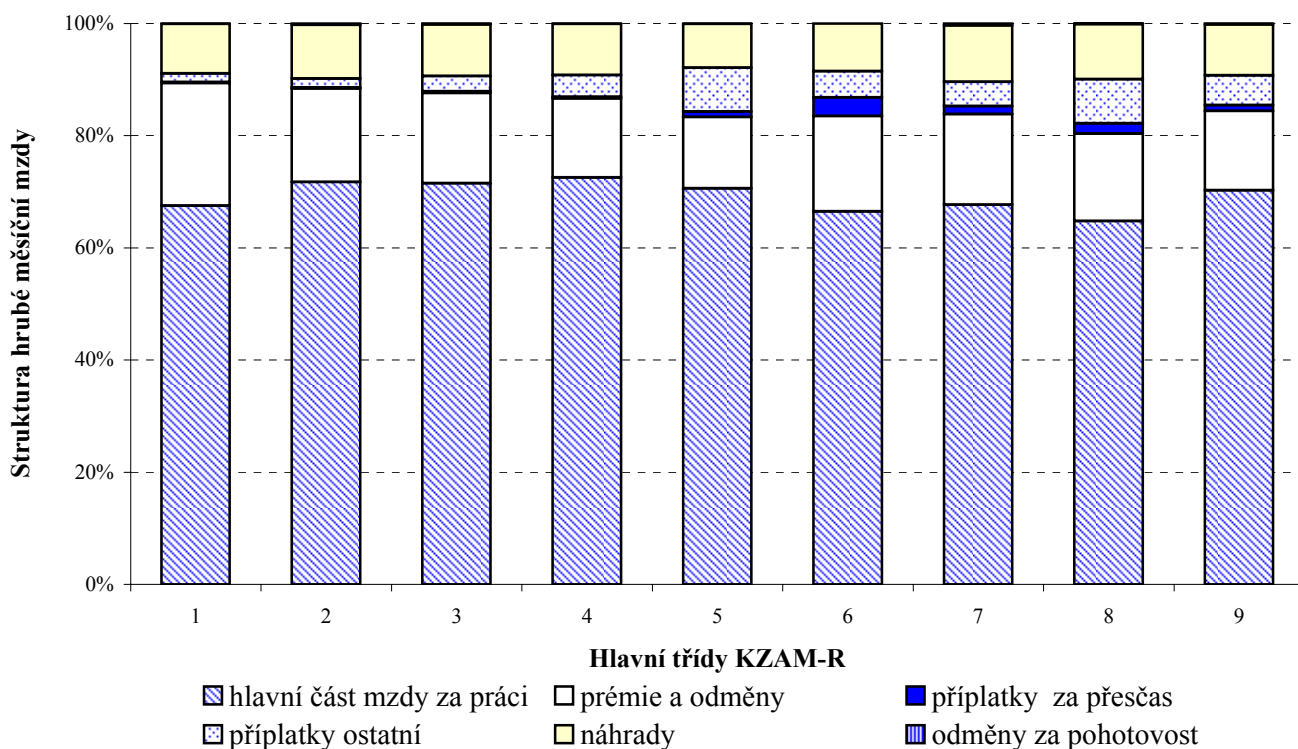
C E L K E M - podnikatelská sféra	100	22 278
--	------------	---------------



Hrubá měsíční mzda a její složky, diference, placená doba podle hlavních tříd zaměstnání KZAM-R

kraj: Hl. m. Praha

Diference				Průměr	Vybrané složky hrubé měsíční mzdy					Placená doba
1. decil	1. kvartil	3. kvartil	9. decil		prémie a odměny	příplatky za přesčas	příplatky ostatní	náhrady	odměny za pohotovost	
Kč/měs	Kč/měs	Kč/měs	Kč/měs	Kč/měs	%	%	%	%	%	hod/měs
18 997	27 196	69 259	121 197	63 370	21,9	0,2	1,6	8,9	0,0	171,4
19 788	24 941	44 999	64 151	40 013	16,7	0,1	1,6	9,6	0,2	170,5
15 803	19 655	33 304	45 485	29 360	16,1	0,3	2,8	9,2	0,2	171,2
11 476	14 638	22 555	30 559	19 937	14,1	0,3	3,9	9,2	0,0	169,8
7 994	9 668	16 495	21 614	14 328	12,7	1,0	7,8	7,9	0,0	171,2
10 157	11 333	18 940	20 491	15 008	17,1	3,3	4,7	8,5	0,0	174,8
13 184	16 558	24 231	28 571	20 730	16,2	1,4	4,3	10,1	0,3	176,5
11 836	15 210	23 956	28 216	19 784	15,6	1,9	7,9	9,8	0,1	178,0
7 927	9 668	16 201	19 857	13 471	14,2	1,0	5,3	9,1	0,2	171,9
11 590	16 234	31 969	49 411	29 415	17,1	0,5	3,0	9,3	0,2	172,2



**Hrubá měsíční mzda a její složky, diference, placená doba
podle podskupin zaměstnání KZAM-R**

kraj: Hl. m. Praha

Podskupiny zaměstnání KZAM-R	Počet zaměstnanců přepočtený podle placených měsíců	Medián
		Kč/měs
1210 Ředitelé a prezidenti velkých organizací, podniků	538	89 070
1221 Vedoucí pracovníci v zemědělství, lesnictví, rybářství a myslivosti	24	46 147
1222 Vedoucí pracovníci v průmyslu (ve výrobě)	496	48 985
1223 Vedoucí pracovníci ve stavebnictví a zeměměřičtví	692	53 450
1224 Vedoucí pracovníci ve velkoobchodě a v maloobchodě	2 316	24 899
1225 Vedoucí pracovníci v restauracích a hotelích	251	22 097
1226 Vedoucí pracovníci v dopravě, skladování, telekomunik. a na poštovních úřadech	1 918	34 741
1227 Vedoucí pracovníci v organizacích zaměřených na poskytování obchodních služeb	2 672	68 784
1228 Vedoucí pracovníci v pečovatelských, úklidových a podobných službách	85	20 603
1229 Vedoucí pracovníci dílčích celků jinde neuvedení (kulturních,zdravotn.,školských)	674	37 258
1231 Vedoucí pracovníci finančních a hospodářských (správních) útvarů	1 340	55 108
1232 Vedoucí pracovníci personálních útvarů a útvarů průmyslových vztahů	261	57 064
1233 Vedoucí pracovníci obytných útvarů (včetně průzkumu trhu)	1 263	56 617
1234 Vedoucí pracovníci reklamních útvarů a útvarů pro styk s veřejností	165	59 003
1235 Vedoucí pracovníci zásobovacích útvarů	298	44 624
1236 Vedoucí pracovníci výpočetních útvarů	394	55 520
1237 Vedoucí pracovníci výzkumných a vývojových útvarů	234	53 038
1239 Vedoucí pracovníci ostatních útvarů jinde neuvedení	1 265	37 503
1312 Vedoucí, ředitelé v průmyslu (ve výrobě)	118	37 566
1313 Vedoucí, ředitelé ve stavebnictví a zeměměřičtví	117	90 432
1314 Vedoucí, ředitelé ve velkoobchodu a maloobchodu	1 077	21 067
1315 Vedoucí, ředitelé v restauracích a hotelích	411	20 709
1316 Vedoucí, ředitelé v dopravě, skladování, telekomunikacích a na poštovních úřadech	230	29 752
1317 Vedoucí, ředitelé v podnicích poskytujících obchodní služby	280	68 716
1318 Vedoucí, ředitelé pečovatelských, úklidových a podobných služeb	100	17 714
1319 Vedoucí, ředitelé malých organizací ostatní (kultura,zdravotnictví,školsství)	50	33 431
2113 Chemici	149	24 324
2114 Geologové, geofyzici, geodeti, hydrologové apod.	146	26 892
2119 Ostatní vědci a odborníci v příbuzných oborech jinde neuvedení	293	27 000
2121 Matematici a odborníci v příbuzných oborech	77	35 767
2122 Statisticy	93	38 182
2131 Projektanti a analytici výpočetních systémů	1 026	40 193
2132 Programátoři	1 542	44 007
2139 Ostatní odborníci zabývající se výpočetní technikou jinde neuvedení	1 879	37 903
2141 Hlavní architekti, architekti a plánovači měst, urbanisté, dopravních sítí	61	40 387
2142 Projektanti staveb a areálů, stavební inženýři	1 253	30 436
2143 Projektanti elektrotechnických zařízení, elektroinženýři	681	34 500
2144 Projektanti elektronických systémů a telekomunikačních sítí, inženýři - elektroniky	872	33 060
2145 Projektanti a konstruktéři strojních zařízení, strojní inženýři	522	26 386
2146 Chemičtí inženýři, technologové	116	37 498
2149 Ostatní architekti, projektanti, konstruktéři a techničtí inženýři (tvůrčí pracovníci)	657	36 834
2211 Bakteriologové, biologové, ekologové, zoologové a odborníci v příbuzných oborech	116	24 422

**Hrubá měsíční mzda a její složky, diferenciaci, placená doba
podle podskupin zaměstnání KZAM-R**

kraj: Hl. m. Praha

Diferenciace				Průměr	Vybrané složky hrubé měsíční mzdy					Placená doba
					1. decil	1. kvartil	3. kvartil	9. decil	prémie a odměny	
Kč/měs	Kč/měs	Kč/měs	Kč/měs	Kč/měs	%	%	%	%	%	hod/měs
39 745	51 895	192 742	372 317	164 840	32,5	0,0	1,4	8,2	0,0	169,6
23 066	25 731	71 397	91 641	56 228	21,4	0,0	0,1	9,6	0,0	163,1
26 121	33 904	70 888	119 983	66 083	20,1	0,1	0,9	8,9	0,1	168,3
31 815	38 878	81 161	128 857	68 991	34,5	0,5	0,2	8,3	0,0	173,7
15 914	18 761	38 879	65 474	35 205	13,4	0,1	5,1	8,3	0,0	172,4
13 817	16 940	31 156	44 008	28 089	13,6	0,4	6,5	8,6	0,0	174,3
20 125	24 372	53 256	81 670	44 900	20,4	0,1	3,5	9,9	0,4	163,4
34 366	44 482	113 923	196 849	100 719	31,8	0,0	0,9	9,4	0,0	170,4
13 360	15 755	29 198	45 072	25 107	16,1	0,3	5,9	7,4	0,3	174,7
23 120	29 147	53 428	73 355	47 035	24,7	0,1	3,9	10,4	0,1	171,8
26 154	36 252	97 023	157 230	84 018	28,1	0,1	2,0	9,0	0,0	169,6
29 861	38 871	87 480	152 736	76 771	23,1	0,0	1,6	9,4	0,0	167,5
30 483	41 910	86 809	147 801	78 232	21,5	0,0	3,4	9,2	0,0	169,5
31 038	40 130	99 831	155 546	81 024	17,9	0,1	2,2	8,4	0,1	171,0
25 421	31 610	64 312	99 602	55 729	15,8	0,0	1,3	9,4	0,0	168,3
28 337	36 981	86 563	128 785	70 370	18,7	0,0	1,1	9,4	0,8	168,9
29 581	37 553	75 972	135 249	67 136	21,6	0,0	1,2	9,6	0,1	166,4
19 478	26 310	59 735	94 176	52 053	21,9	0,0	1,4	9,7	0,1	168,5
21 880	29 814	49 641	70 963	43 881	15,5	0,1	3,6	9,5	0,4	166,3
25 201	45 330	140 362	380 650	145 922	65,2	0,1	0,2	4,4	0,0	174,0
13 785	15 966	30 535	46 640	27 038	18,5	0,1	5,4	9,1	0,0	171,2
14 198	17 402	27 914	43 905	28 639	17,9	0,1	0,8	7,1	0,0	171,2
22 267	24 907	35 858	47 666	35 148	21,1	0,3	5,5	9,7	0,0	167,5
30 555	48 825	87 543	145 485	89 018	34,7	0,0	0,1	10,1	0,1	173,1
12 990	14 962	22 038	31 060	20 413	8,8	0,0	8,2	7,0	0,2	173,6
16 415	27 248	49 467	59 437	40 314	11,1	0,1	3,3	8,9	0,1	171,6
16 913	19 962	34 078	44 915	28 005	19,4	0,0	3,4	9,2	0,1	165,6
20 933	22 770	35 267	46 288	30 488	25,6	0,4	1,4	9,6	0,6	170,0
19 021	22 816	34 440	46 352	30 971	20,1	0,0	1,1	9,8	0,0	164,8
24 165	29 580	46 406	63 167	41 332	11,5	0,0	1,5	8,8	0,0	170,8
27 449	31 403	48 161	61 071	41 440	12,0	0,0	7,4	10,2	0,0	170,7
23 847	30 414	54 600	72 082	46 041	12,5	0,2	3,1	9,6	2,0	170,5
24 229	32 152	57 039	75 278	47 850	16,6	0,1	1,6	8,9	0,8	170,6
24 225	30 031	51 130	68 158	43 222	16,0	0,2	2,3	9,6	1,6	169,1
26 163	29 323	51 331	61 120	42 519	9,0	0,3	0,8	7,7	0,0	172,9
20 149	24 260	41 278	59 683	36 413	19,9	0,2	0,7	10,1	0,0	169,8
23 918	27 766	43 314	53 645	38 211	16,4	0,2	5,0	9,9	0,4	168,9
23 718	27 113	44 083	57 955	38 546	13,8	0,3	2,2	9,4	3,4	167,2
19 744	22 280	32 746	39 960	28 525	9,5	0,1	3,0	9,7	0,0	169,5
22 257	28 731	48 697	63 079	41 085	12,0	0,1	7,6	9,6	0,1	165,4
24 553	29 000	61 152	96 665	51 203	19,1	0,1	1,3	9,6	0,2	167,5
16 237	19 570	33 222	45 193	29 016	16,9	0,0	3,5	9,5	0,3	166,6

**Hrubá měsíční mzda a její složky, diference, placená doba
podle podskupin zaměstnání KZAM-R**

kraj: Hl. m. Praha

Podskupiny zaměstnání KZAM-R	Počet zaměstnanců přepočtený podle placených měsíců	Medián
		Kč/měs
2212 Farmakologové, anatomové, biochemici, fyziologové, patologové	84	28 622
2221 Lékaři, ordináři (kromě zubních lékařů)	240	28 159
2224 Farmaceuti, magistři v lékárně, lékárníci	20	45 932
2311 Vědeckopedagogičtí pracovníci	4 134	26 681
2319 Ostatní učitelé na vysokých školách	87	18 081
2351 Specialisté zaměřeni na metody výuky	18	32 146
2359 Ostatní odborní pedagogičtí pracovníci jinde neuvedení (odborní instruktoři)	51	35 829
2411 Odborní pracovníci na úseku účetnictví, financí, daní, apod., hlavní účetní	3 026	36 165
2412 Odborní pracovníci na úseku zaměstnaneckých, personálních věcí	620	33 349
2413 Odborní pracovníci v bankovníctví a pojišťovnictví	9 444	31 753
2419 Ostatní odborní pracovníci v oblasti podnikání	3 544	31 990
2421 Právníci, právní poradci (mimo advokacie a soudnictví)	703	43 170
2426 Právní asistenti, praktikanti a koncipienti	36	30 118
2429 Ostatní odborníci v právní oblasti jinde neuvedení	30	40 950
2431 Odborní archiváři (kromě řadových)	26	22 792
2432 Odborní pracovníci knihoven (kromě řadových)	127	18 004
2433 Odborní pracovníci v informacích (např. vti)	301	38 822
2434 Odborní pracovníci - kurátoři (muzeí, galérií)	13	21 852
2439 Ostatní odborní pracovníci kultury a osvěty jinde neuvedení	99	35 051
2441 Ekonomové - vědeckí pracovníci, specialisté, experti	1 315	33 904
2447 Tlumočníci a překladatelé	71	40 078
2451 Spisovatelé, autoři, kritikové, novináři, redaktoři	984	28 456
2452 Sochaři, malíři, umělečtí restaurátoři, grafici a výtvarníci	80	28 617
2455 Režiséři, scenáristé, dramaturgové divadel a filmu rozhlasu a televize, vypravěči	110	31 891
2456 Komentátoři, reportéři a žurnalisté v televizi a rozhlasu	71	39 269
2458 Umělečtí designéři a návrháři	12	29 017
2459 Ostatní umělečtí pracovníci jinde neuvedení	20	16 148
2470 Odborní administrativní pracovníci jinde neuvedení	1 623	24 178
3111 Technici ve fyzikálních a příbuzných oborech	66	22 676
3112 Stavební technici	2 976	30 474
3113 Elektrotechnici	835	25 877
3114 Elektronici a technici v radiokomunikacích a telekomunikacích	3 004	24 332
3115 Strojírenští technici	871	23 992
3116 Chemičtí technici	403	21 901
3118 Technici v kartografii, kresliči a zeměměřiči	182	23 500
3119 Ostatní techničtí pracovníci jinde neuvedení	3 588	24 960
3121 Poradci ve výpočetní technice	1 252	38 946
3122 Operátoři a obsluha výpočetní techniky	1 171	23 882
3123 Operátoři průmyslových robotů, nc strojů	27	25 003
3129 Ostatní technici ve výpočetní technice jinde neuvedení	199	26 614
3131 Fotografové (včetně uměleckých)	44	23 274
3132 Obsluha zařízení pro záznam zvuku,obrazu,operátoři kamery	450	23 999

**Hrubá měsíční mzda a její složky, diference, placená doba
podle podskupin zaměstnání KZAM-R**

kraj: Hl. m. Praha

Diference				Průměr	Vybrané složky hrubé měsíční mzdy					Placená doba
1. decil	1. kvartil	3. kvartil	9. decil		prémie a odměny	příplatky za přesčas	příplatky ostatní	náhrady	odměny za pohotovost	
Kč/měs	Kč/měs	Kč/měs	Kč/měs	Kč/měs	%	%	%	%	%	hod/měs
16 225	19 696	38 429	59 317	36 187	14,5	0,0	4,9	9,2	0,0	169,8
20 441	23 790	33 909	42 600	29 929	11,6	0,3	10,1	11,2	0,5	169,9
33 484	36 630	50 153	67 664	50 455	20,1	0,0	0,0	10,2	0,0	160,3
16 618	20 749	35 173	47 575	30 426	20,1	0,0	7,6	16,5	0,0	171,6
11 493	13 085	24 084	30 300	21 243	9,7	0,0	0,7	17,4	0,0	172,3
27 745	30 313	40 062	54 402	36 253	19,9	0,0	0,0	11,9	0,0	171,0
27 868	31 880	39 136	43 082	36 241	16,2	0,0	0,1	10,1	0,0	167,2
22 493	27 522	49 962	71 096	43 468	17,7	0,1	1,2	9,7	0,0	168,6
22 613	26 751	46 203	66 801	40 106	15,2	0,1	1,5	9,6	0,0	168,3
20 364	24 776	45 586	71 053	42 850	23,5	0,1	0,8	10,1	0,0	169,0
22 479	25 963	43 971	68 681	41 114	18,9	0,0	1,9	9,3	0,0	168,8
28 854	35 230	56 857	79 400	50 684	18,1	0,0	1,5	9,8	0,0	169,3
16 719	20 145	39 330	59 451	32 711	10,6	0,0	1,2	10,1	0,0	170,8
23 424	28 099	55 161	76 360	45 259	12,9	0,0	0,7	9,6	0,0	169,6
14 626	18 022	26 986	33 274	22 673	14,7	0,0	3,6	10,3	0,0	170,3
11 826	14 651	21 722	30 620	19 346	12,1	0,0	3,9	10,6	0,0	170,8
19 869	26 105	53 471	68 787	42 004	16,7	1,1	3,9	9,9	0,4	169,1
9 846	13 934	27 763	33 260	20 910	12,9	0,0	5,5	10,6	0,0	164,6
25 771	28 158	42 326	56 717	39 045	16,7	0,0	0,5	7,7	0,0	168,4
21 984	26 521	46 435	66 816	41 366	17,2	0,1	1,9	9,7	0,0	168,5
24 723	32 390	50 420	59 425	42 162	13,3	0,0	2,2	9,8	0,0	168,8
19 492	23 170	35 756	45 362	31 202	9,4	0,4	1,9	9,1	0,0	174,8
23 354	25 231	35 024	45 171	31 131	8,9	0,1	1,2	8,7	0,0	170,8
20 002	23 844	42 666	52 242	34 457	13,9	0,0	0,3	7,1	0,0	172,8
28 656	32 823	53 007	64 977	47 997	15,4	0,0	0,3	6,3	0,0	172,3
18 116	25 075	34 629	41 756	30 132	15,2	0,0	0,6	7,6	0,0	171,8
12 674	14 779	16 739	25 888	17 597	12,4	0,0	0,1	9,1	0,0	173,3
15 868	19 286	33 908	43 873	28 681	14,1	0,2	4,3	9,7	0,1	170,3
14 690	17 284	26 061	33 903	23 725	19,2	0,1	1,2	11,1	0,1	165,9
19 732	23 939	39 318	49 754	33 857	22,4	1,2	1,5	8,3	0,2	175,4
18 287	21 431	31 299	37 337	27 278	15,5	0,8	5,0	9,9	0,8	170,0
18 782	20 741	30 850	45 965	29 333	14,2	0,7	3,2	9,3	1,7	169,4
16 408	19 902	28 834	35 072	25 688	11,0	0,2	3,2	9,8	0,1	167,9
15 492	17 966	27 930	35 682	24 369	17,7	0,4	8,0	9,8	0,3	168,5
16 195	19 961	27 809	33 870	24 693	16,8	0,2	0,9	9,6	1,4	166,7
17 365	20 672	30 990	38 298	27 018	13,1	0,7	4,5	9,6	0,4	168,8
21 634	27 322	57 509	81 863	46 440	14,0	0,2	2,1	8,9	1,0	171,3
12 125	16 799	32 697	44 314	26 770	12,2	0,5	4,8	9,6	0,9	170,1
17 801	22 409	27 332	29 690	24 880	4,4	0,4	5,5	9,6	0,0	183,3
15 609	19 481	36 512	63 400	35 180	16,3	0,1	6,0	8,3	2,1	168,4
16 495	18 746	33 335	40 071	27 346	5,4	0,9	3,5	9,1	0,0	180,6
17 595	20 135	28 042	35 906	26 080	13,4	0,2	1,9	9,0	0,0	167,7

**Hrubá měsíční mzda a její složky, diference, placená doba
podle podskupin zaměstnání KZAM-R**

kraj: Hl. m. Praha

Podskupiny zaměstnání KZAM-R	Počet zaměstnanců přepočtený podle placených měsíců	Medián
		Kč/měs
3133 Obsluha vysílacího a telekomunikačního zařízení (vč. telegrafu)	402	32 983
3134 Obsluha lékařských zařízení	21	21 651
3145 Letečtí dispečeři a pracovníci v příbuzných oborech (operátoři letecké stanice)	103	44 758
3146 Bezpečnostní technici leteckého provozu	120	65 384
3151 Kolaudační technici a technici protipožární ochrany	81	24 699
3152 Bezpečnostní technici a technici pro kontrolu zdravotní nezávadnosti a jakosti	671	24 724
3160 Technici železničního provozu	1 463	25 238
3211 Technici a laboranti v oblasti biologie a v příbuzných oborech	297	15 897
3212 Technici v agronomii, v lesnictví a v zemědělství	91	22 275
3221 Asistenti zdravotničtí	51	17 153
3224 Optici a optometrici	43	22 493
3226 Rehabilitační a fyzioterapeutičtí pracovníci (vč. odborných masérů)	65	16 300
3228 Farmaceutičtí asistenti	150	42 768
3231 Ošetřovatelé, všeobecné zdravotní sestry	280	17 121
3341 Instruktoři a mistři odborné výchovy	37	19 630
3342 Pedagogové v oblasti dalšího vzdělávání	124	28 366
3411 Zprostředkovatelé finančních transakcí, obchodu s cennými papíry, devizami	2 232	23 830
3412 Pojišťovací agenti	3 289	24 806
3413 Obchodníci s realitami	31	36 771
3414 Konzultanti a organizátoři zájezdů	77	22 651
3415 Obchodní cestující, profesionální poradci v obchodě, obchodní zástupci	2 566	29 278
3416 Nákupčí	1 284	22 411
3417 Odhadci a zbožíznalci	536	24 932
3419 Ostatní pracovníci - obchodní zprostředkovatelé jinde neuvedení	140	36 476
3421 Obchodní agenti	2 271	24 620
3422 Odbytoví a přepravní agenti	2 049	21 873
3429 Ostatní obchodní agenti a makléři jinde neuvedení	141	30 108
3431 Odborné sekretářky, sekretáři	1 564	23 304
3433 Pracovníci v oblasti účetnictví, fakturace, rozpočetnictví, kalkulace	5 493	23 685
3434 Pracovníci v oblasti statistiky a matematiky	199	20 178
3435 Pracovníci v oblasti práce a mezd (kromě účetních)	167	23 938
3436 Referenti osobních oddělení	586	25 550
3439 Ostatní odborní administrativní pracovníci jinde neuvedení	4 285	23 290
3449 Ostatní celní a daňoví pracovníci a pracovníci v příbuzných oborech	113	20 370
3471 Aranžéři, průmysloví a komerční návrháři, bytoví architekti	93	22 559
3479 Ostatní pracovníci umění a zábavy jinde neuvedení	59	20 483
4111 Písařky - opisovačky, stenotypistky	18	21 646
4112 Kancelářští a manipulační pracovníci a obsluha zařízení na zpracování textu	288	16 951
4113 Pracovníci přípravy dat výpočetní techniky	609	17 638
4115 Sekretářky, sekretáři	2 375	20 347
4121 Nižší účetní	658	17 448
4122 Nižší statistici	37	18 848

**Hrubá měsíční mzda a její složky, diference, placená doba
podle podskupin zaměstnání KZAM-R**

kraj: Hl. m. Praha

Diference				Průměr	Vybrané složky hrubé měsíční mzdy					Placená doba
					prémie a odměny	příplatky za přesčas	příplatky ostatní	náhrady	odměny za pohotovost	
1. decil	1. kvartil	3. kvartil	9. decil							
Kč/měs	Kč/měs	Kč/měs	Kč/měs	Kč/měs	%	%	%	%	%	hod/měs
15 910	22 662	45 225	57 609	35 703	14,8	0,1	8,0	6,9	2,0	170,2
16 065	17 922	22 675	26 113	21 642	15,4	0,5	12,8	15,4	0,0	170,5
26 205	32 838	53 161	110 460	53 589	6,3	2,0	20,4	14,5	2,8	162,2
29 354	48 771	78 255	87 584	61 731	7,1	0,2	12,4	12,1	0,3	164,3
19 199	21 750	28 842	34 519	25 814	14,7	0,4	10,7	8,3	0,4	166,4
15 518	19 699	33 416	49 707	29 859	14,7	0,2	3,7	9,8	0,5	167,4
20 858	23 025	27 203	29 357	25 194	12,8	1,0	12,5	9,7	0,3	173,5
11 319	12 957	19 304	24 109	17 123	10,5	0,2	8,9	11,0	0,0	169,1
14 285	17 684	26 656	36 152	23 875	20,6	0,7	1,1	8,5	0,9	171,8
14 978	15 537	18 805	25 565	18 395	10,5	0,0	0,0	10,8	0,0	169,5
16 554	19 097	29 167	36 325	25 071	37,5	6,1	0,9	8,4	0,0	178,0
12 742	14 794	18 491	23 470	17 309	14,4	0,3	4,4	11,2	0,0	170,5
16 637	20 201	54 873	62 387	39 153	18,1	0,0	0,1	8,7	0,0	168,5
14 030	15 536	19 283	21 753	17 706	8,8	0,5	15,0	10,9	0,0	169,6
12 203	15 279	24 400	26 571	19 861	3,5	0,9	3,9	13,5	0,2	172,3
19 610	20 217	38 719	49 557	31 860	15,1	0,0	2,2	10,7	0,0	168,6
16 774	18 865	31 901	43 132	29 590	18,5	0,3	0,3	9,5	0,1	171,1
15 517	19 218	36 252	56 187	31 758	12,8	0,0	0,3	10,2	0,0	173,4
19 330	28 367	43 509	54 048	40 196	33,6	0,0	0,6	8,7	0,0	172,2
15 884	17 521	28 675	35 260	24 520	14,3	0,0	0,5	8,1	0,9	173,7
18 658	22 758	38 487	52 405	33 392	24,3	0,1	2,4	9,1	0,0	170,8
12 149	16 859	31 433	45 878	27 223	13,3	0,1	3,0	9,4	0,1	168,2
17 726	20 425	31 394	41 202	27 847	13,5	0,3	0,7	8,9	0,0	173,9
21 603	28 689	54 511	93 960	48 590	14,7	0,0	1,0	7,9	0,0	170,1
16 979	19 767	32 731	47 770	32 358	19,5	0,1	1,2	9,1	0,0	168,3
13 962	17 511	30 085	43 109	27 024	24,4	0,2	4,6	9,7	0,0	169,8
19 233	21 022	36 663	45 905	31 633	14,4	0,2	2,1	5,9	0,0	171,4
15 354	18 837	29 540	39 160	26 251	14,2	0,1	2,9	9,6	0,0	170,8
16 463	19 670	29 740	37 658	26 163	13,9	0,2	2,4	10,0	0,0	170,4
14 438	16 177	28 569	41 228	24 007	10,7	0,0	1,3	9,9	0,1	169,3
16 438	20 809	28 961	36 683	26 096	15,3	0,2	4,3	10,1	0,0	169,0
18 442	21 540	32 803	43 556	29 964	13,2	0,1	2,8	9,5	0,0	168,5
15 183	18 280	30 948	42 937	27 582	15,5	0,1	2,7	9,5	0,0	169,4
17 713	18 916	23 346	29 558	21 884	9,0	0,0	2,8	10,9	0,0	169,7
12 566	15 942	26 415	30 724	22 112	10,6	0,1	1,0	8,5	0,0	171,2
14 210	17 492	23 276	26 627	22 296	12,8	0,7	0,2	10,7	0,0	169,7
14 815	16 902	24 168	30 123	20 898	7,3	1,6	2,0	10,5	0,7	174,7
12 032	13 750	19 842	28 529	18 505	14,2	0,1	1,3	10,5	0,1	169,6
12 440	14 423	20 178	23 102	18 443	12,9	0,3	4,7	10,4	0,0	170,2
13 404	16 016	27 613	38 499	24 379	15,0	0,1	2,8	9,2	0,2	170,7
11 315	13 171	21 680	32 441	20 766	19,2	0,1	1,1	10,0	0,0	170,0
13 607	15 284	22 451	29 763	20 218	9,2	0,3	0,6	9,9	0,3	172,0

**Hrubá měsíční mzda a její složky, diference, placená doba
podle podskupin zaměstnání KZAM-R**

kraj: Hl. m. Praha

Podskupiny zaměstnání KZAM-R	Počet zaměstnanců přepočtený podle placených měsíců	Medián
		Kč/měs
4123 Nižší finanční, daňoví úředníci a úředníci v příbuzných oborech	768	25 836
4131 Úředníci ve skladech	1 893	16 394
4132 Úředníci ve výrobě (např. výrobní plánovači)	149	17 637
4133 Úředníci v dopravě a v přepravě (dispečeri, kontrolori apod.)	1 628	25 092
4141 Řadoví knihovníci, archiváři, evidenční pracovníci	240	16 234
4142 Poštovní doručovatelé, úředníci v třídárnách	4 533	16 805
4143 Korektoři, kódovači a pracovníci v příbuzných oborech	95	21 177
4190 Ostatní nižší úředníci jinde neuvedení	509	18 948
4211 Pokladníci (v bankách, pojišťovnách, spořitelnách, na poště)	1 596	19 286
4212 Úředníci na přepážkách a směnárnicích	3 490	18 497
4213 Pokladníci v obchodě, společném stravování apod.	2 323	11 755
4214 Prodavači vstupenek, jízdenek apod.	229	18 788
4215 Bookmakeři, krupiéři a úředníci sázkových kanceláří	972	7 211
4216 Inkasisté (výběrci dluhů)	94	21 873
4219 Ostatní pokladníci a pracovníci v příbuzných oborech jinde neuvedení	65	17 575
4221 Úředníci cestovních kanceláří	195	20 564
4222 Recepční	483	17 444
4223 Telefonisté	666	21 509
4224 Informátoři	509	20 205
5111 Obsluhující pracovníci v dopravě a stevardi	518	30 086
5121 Pracovníci dohlížející nad obsluhujícím personálem, hospodyně	310	16 335
5122 Kuchaři	2 851	11 996
5123 Čišníci, servírky	449	14 084
5124 Barmani	19	14 853
5132 Pečovatelé a pomocní ošetřovatelé v zařízeních sociální péče, v nemocnicích	63	13 966
5149 Ostatní pracovníci zajišťující osobní služby jinde neuvedení	29	13 470
5161 Hasiči, požárníci	472	20 067
5162 Pracovníci bezpečnostních orgánů (např. policisté, strážníci)	75	27 792
5169 Ostatní pracovníci ochrany a ostrahy jinde neuvedení	3 937	9 968
5211 Prodavači v obchodech	6 754	12 044
5212 Předváděči zboží	22	21 189
6113 Zahradníci a pěstitelé zahradních plodin a sazenic	57	14 376
7122 Zedníci, kameníci, omítkáři	1 019	19 370
7123 Betonáři, dělníci specializovaní na pokládání betonových povrchů	136	19 694
7124 Tesaři a truhláři	452	19 416
7125 Stavební montážníci	236	20 734
7126 Asfaltěři, dlaždičci	61	23 310
7127 Lešenáři	30	17 447
7129 Ostatní stavební dělníci hlavní stavební výroby a pracovníci v ostatních oborech	756	18 676
7131 Stavební pokrývači	12	8 666
7132 Stavební podlaháři, parketaři a obkladači	17	18 202
7134 Izolatěři	53	21 855

**Hrubá měsíční mzda a její složky, diferenciacce, placená doba
podle podskupin zaměstnání KZAM-R**

kraj: Hl. m. Praha

Diferenciacce				Průměr	Vybrané složky hrubé měsíční mzdy					Placená doba
					1. decil	1. kvartil	3. kvartil	9. decil	prémie a odměny	
Kč/měs	Kč/měs	Kč/měs	Kč/měs	Kč/měs	%	%	%	%	%	hod/měs
16 501	20 091	30 869	37 291	26 758	13,2	0,2	1,0	10,3	0,0	171,5
11 561	13 797	20 412	25 684	18 227	13,9	0,6	5,7	9,3	0,1	171,6
12 080	15 129	19 958	24 295	17 909	10,7	0,4	2,6	10,0	0,0	169,5
16 560	20 132	31 699	39 566	26 762	13,1	0,3	7,0	9,4	0,1	165,2
11 306	13 622	18 941	23 523	17 028	12,6	0,1	3,9	9,8	0,0	169,8
12 665	14 129	18 711	20 756	16 801	14,4	0,4	12,1	10,9	0,0	161,3
18 251	19 260	24 899	30 475	22 610	17,6	0,7	0,7	11,2	0,0	173,7
12 066	15 421	24 432	31 670	20 912	10,2	0,3	4,0	8,7	0,2	171,0
15 235	17 241	21 905	25 627	20 144	14,9	0,4	2,6	10,3	0,1	168,9
14 178	15 934	21 776	28 659	20 397	15,1	0,4	7,1	9,9	0,0	164,9
8 864	10 241	13 299	15 099	12 003	10,1	0,3	7,4	9,5	0,0	169,5
15 709	17 353	22 328	28 179	20 486	9,3	1,1	7,9	10,1	0,4	179,0
7 187	7 199	7 252	18 321	9 544	5,9	0,0	13,5	7,8	0,0	156,2
16 465	18 383	35 657	42 598	28 091	27,4	0,1	0,3	8,9	0,0	171,0
12 646	15 960	23 916	29 510	20 551	12,8	0,1	15,6	10,5	0,0	168,3
12 742	15 534	27 795	40 211	23 222	12,3	0,0	0,7	8,3	0,5	174,0
12 927	14 932	20 656	26 799	18 970	13,4	0,4	7,6	8,9	0,0	170,8
13 502	16 384	29 939	38 207	24 794	19,8	0,2	2,6	9,6	0,1	168,7
14 108	16 013	24 175	30 835	21 700	15,3	0,2	8,7	8,4	0,1	170,9
14 573	20 363	40 239	50 574	31 952	7,1	0,3	34,5	9,9	0,1	159,6
10 617	13 082	20 565	25 578	17 636	12,5	0,6	6,5	8,7	0,1	173,6
8 231	9 939	15 392	19 736	13 347	12,5	0,4	4,8	8,4	0,0	169,5
8 286	11 143	17 194	20 473	14 318	14,1	0,6	8,7	8,3	0,3	172,8
9 374	12 674	17 313	21 996	15 374	7,1	0,0	29,5	9,1	0,0	172,1
11 025	11 976	15 461	16 882	13 814	7,5	1,6	21,0	10,6	0,0	175,5
10 055	12 001	14 715	16 598	13 493	7,7	0,0	1,6	7,6	0,0	167,4
14 232	16 293	22 773	26 070	20 360	14,8	0,4	10,3	9,0	0,9	164,6
15 795	21 228	35 803	43 227	29 390	15,3	0,9	10,5	6,9	0,1	175,5
7 787	8 449	12 829	17 257	11 502	7,1	1,7	9,4	7,5	0,0	173,4
9 364	10 630	14 381	16 965	13 117	10,7	0,3	9,1	8,4	0,0	168,3
15 607	17 182	25 821	27 765	21 911	26,7	0,6	0,8	8,8	0,0	175,5
10 664	11 769	16 082	20 491	14 774	20,1	1,6	11,0	8,9	0,1	173,1
14 222	16 631	22 442	26 411	19 884	21,7	2,3	1,5	11,3	0,1	185,5
14 460	16 641	23 376	28 474	20 370	19,2	1,9	3,6	10,6	0,1	183,0
14 027	16 836	22 231	25 863	19 822	20,5	2,3	1,6	10,5	0,1	182,6
15 210	16 870	24 226	27 695	21 383	24,7	2,5	3,2	9,2	0,1	183,1
17 221	19 393	27 871	33 241	24 339	25,5	4,2	3,6	12,8	0,4	194,3
12 846	13 690	21 485	22 907	17 669	9,8	1,8	0,9	9,8	0,2	183,8
13 229	15 487	21 989	25 307	19 065	16,5	2,2	1,3	9,6	0,1	187,7
7 952	8 238	16 920	20 283	12 162	31,2	0,2	0,0	14,1	0,0	174,8
15 870	16 969	22 071	23 519	19 392	4,0	2,9	2,0	11,6	0,1	191,8
14 579	18 892	24 241	26 136	21 254	23,8	1,7	2,1	10,8	0,0	180,4

**Hrubá měsíční mzda a její složky, diference, placená doba
podle podskupin zaměstnání KZAM-R**

kraj: Hl. m. Praha

Podskupiny zaměstnání KZAM-R	Počet zaměstnanců přepočtený podle placených měsíců	Medián
		Kč/měs
7136 Instalatéři, potrubáři, stavební zámečníci, klempíři	1 174	20 218
7137 Stavební a provozní elektrikáři	536	20 440
7139 Ostatní dělníci zajišťující dokončovací stavební práce a dělníci v příbuzných obor.	32	17 683
7141 Malíři a tapetáři	53	16 070
7142 Lakýrníci a pracovníci v příbuzných oborech	212	19 403
7212 Svářeči, řezači plamenem a páječi	374	20 533
7213 Výrobci a opraváři výrobků a dílů z plechů	172	20 205
7214 Montéři kovových konstrukcí	113	24 900
7215 Montéři lan a zdvihacích zařízení (např. na lodích, letadlech)	266	25 401
7221 Kováři, obsluha kováčích lisů, obsluha bucharů	40	20 303
7222 Nástrojaři, kovomodeláři, kovodělníci, zámečníci	2 470	19 428
7223 Seřizovači a obsluha obráběcích strojů (kromě automatických a poloautomatických)	590	18 144
7224 Brusíči, leštiči a ostříči nástrojů	107	17 155
7227 Umělečtí zámečníci a umělečtí kováři	22	17 034
7231 Mechanici a opraváři motorových vozidel	982	21 030
7232 Mechanici a opraváři leteckých motorů a zařízení	771	26 503
7234 Mechanici a opraváři kolejových vozidel	608	20 090
7235 Mechanici a opraváři obráběcích, zemědělských strojů a průmyslového zařízení	428	21 558
7239 Ostatní mechanici a opraváři strojů a zařízení bez elektro jinde neuvedení	200	20 496
7241 Elektromechanici, opraváři a seřizovači různých typů elektrických zařízení	1 339	20 431
7242 Mechanici, opraváři a seřizovači elektrických částí aut, letadel, lodí	676	21 049
7243 Mechanici, seřizovači, opraváři elektronických zařízení	501	20 755
7244 Telefonní a telegrafní mechanici, montéři a opraváři	448	21 506
7245 Montéři a opraváři rozhlasových a TV přijímačů, magnetofonů	15	22 227
7246 Montéři a opraváři silnoproudých elektrických vedení	867	22 678
7247 Montéři a opraváři slaboproudých elektrických vedení	385	22 158
7311 Výrobci, mechanici a opraváři přesných přístrojů a zařízení	132	18 811
7341 Tiskaři, sazeči (kromě obsluhy tiskárenských strojů)	76	19 795
7344 Fotografové a pracovníci v příbuzných oborech	132	18 807
7345 Knihvazači a pracovníci v příbuzných oborech	101	15 438
7411 Zpracovatelé masa, ryb vč. uzenářů a konzervovačů masa a ryb	336	16 736
7412 Zpracovatelé pekárenských a cukrářských výrobků	323	12 891
7419 Ostatní zpracovatelé - výrobci potravinářských výrobků jinde neuvedení	125	12 655
7422 Umělečtí truhláři, řezbáři, výrobci a opraváři výrobků ze dřeva vč. opravářů	81	15 447
7433 Dámští a pánští krejčí a kloboučníci včetně opravářů oděvů	24	14 367
7435 Modeláři a střihači textilu, kůží a podobných materiálů	19	11 015
7436 Švadleny, vyšivači a pracovníci v příbuzných oborech	138	10 095
7437 Čalouníci a pracovníci v příbuzných oborech (včetně autočalouníků)	37	17 505
8111 Obsluha důlního zařízení a razicích štítů	238	27 509
8122 Obsluha zařízení ve slévárenství (taviči, slévači)	120	16 548
8123 Obsluha zařízení na tepelné zpracování kovů	42	18 366
8155 Obsluha zařízení na zpracování ropy a zemního plynu	98	16 703

**Hrubá měsíční mzda a její složky, diference, placená doba
podle podskupin zaměstnání KZAM-R**

kraj: Hl. m. Praha

Diference				Průměr	Vybrané složky hrubé měsíční mzdy					Placená doba
					1. decil	1. kvartil	3. kvartil	9. decil	prémie a odměny	
Kč/měs	Kč/měs	Kč/měs	Kč/měs	Kč/měs	%	%	%	%	%	hod/měs
15 044	17 680	23 278	27 423	20 840	19,1	1,5	3,4	10,6	1,0	172,9
15 055	17 861	24 279	27 054	21 001	13,5	1,1	6,6	9,7	0,5	173,0
11 098	14 405	22 464	25 620	18 036	20,9	2,3	0,0	8,4	0,0	183,0
12 764	14 285	19 158	23 138	17 032	13,1	1,4	5,4	10,3	0,0	176,4
15 169	17 601	23 637	29 059	21 097	11,2	1,7	6,1	11,3	0,2	175,0
15 661	17 719	25 570	28 787	21 839	14,8	2,4	3,9	10,4	0,2	181,3
16 540	17 909	23 114	26 661	20 775	7,0	1,2	3,3	13,6	0,0	169,9
18 107	20 990	28 732	33 343	25 323	14,3	3,4	5,6	12,1	0,4	183,3
17 674	20 163	29 615	34 061	25 482	23,3	1,3	0,8	11,2	0,7	179,9
13 588	17 161	22 380	27 188	19 876	7,6	1,3	3,1	11,8	0,0	175,5
14 458	16 830	22 533	25 763	19 958	13,5	1,2	6,9	10,4	0,3	173,3
14 100	15 923	20 993	26 390	19 335	14,9	1,6	10,1	11,1	0,1	172,1
13 504	15 293	18 867	23 531	17 589	14,2	1,0	8,7	10,4	0,3	172,4
15 432	15 652	19 077	19 508	17 621	15,1	0,5	12,2	12,8	0,0	168,0
16 266	18 275	23 964	27 860	21 727	11,2	0,8	5,0	11,0	0,2	167,9
18 543	20 842	34 570	42 151	28 274	4,6	1,2	11,0	9,1	0,2	165,5
16 518	18 091	22 278	24 333	20 308	10,8	1,2	8,7	11,7	0,2	171,6
15 488	18 115	25 337	30 111	22 203	13,1	1,6	6,4	10,7	0,3	172,9
14 329	16 870	25 584	30 601	21 921	11,1	0,9	10,6	8,7	1,3	174,0
12 869	16 202	23 625	26 266	20 078	13,5	1,2	7,8	10,2	0,9	171,0
16 678	18 664	23 911	27 054	21 587	7,6	0,8	9,3	11,5	0,1	168,9
15 672	17 662	23 368	26 546	20 983	10,6	0,4	7,3	10,9	0,4	168,1
16 690	18 728	27 258	33 361	23 752	11,6	1,4	4,0	9,1	1,5	173,9
18 563	19 846	22 962	24 952	21 631	7,0	0,2	8,2	8,3	0,0	167,9
17 508	19 980	25 646	29 269	23 172	15,9	1,5	7,0	10,8	0,7	176,0
18 365	19 979	25 077	29 439	22 995	12,0	2,4	4,9	8,5	3,3	180,4
14 466	16 691	22 768	25 724	19 870	13,9	0,4	5,4	9,3	0,6	168,5
14 111	16 250	23 888	26 892	19 833	13,8	1,1	6,0	10,0	0,0	175,5
12 515	13 954	21 790	28 860	19 354	26,6	0,4	3,0	9,0	0,0	174,3
11 819	14 448	17 017	18 948	15 601	35,0	0,8	8,4	13,6	0,0	171,9
13 680	15 041	19 994	22 142	17 605	18,0	0,3	4,9	8,7	0,0	175,5
9 408	10 478	15 941	19 993	14 003	14,6	1,8	6,2	8,8	0,1	172,4
8 176	9 197	16 306	18 683	13 296	14,9	0,8	4,7	9,0	0,8	176,9
10 034	13 057	17 399	21 238	15 500	14,2	1,0	5,0	11,6	0,1	176,1
12 811	13 527	14 599	18 589	14 754	8,1	0,0	0,0	11,4	0,0	174,1
9 421	10 401	11 522	19 678	12 331	3,3	0,4	0,5	10,8	0,0	165,0
7 815	8 823	11 729	13 506	10 570	5,4	0,0	4,9	9,2	0,0	159,8
14 341	15 936	20 351	27 267	18 817	6,4	0,6	3,4	11,5	2,7	168,5
21 323	22 658	33 465	37 921	28 458	31,1	1,7	11,2	11,4	0,1	162,6
11 420	13 230	19 511	21 831	16 733	13,0	1,4	23,1	10,6	0,0	171,8
15 298	16 796	22 136	25 785	19 541	21,4	3,0	12,6	10,2	0,7	175,6
13 615	14 902	21 476	33 871	19 489	17,4	0,3	5,3	9,8	1,1	162,2

**Hrubá měsíční mzda a její složky, diference, placená doba
podle podskupin zaměstnání KZAM-R**

kraj: Hl. m. Praha

Podskupiny zaměstnání KZAM-R	Počet zaměstnanců přepočtený podle placených měsíců	Medián
		Kč/měs
8159 Obsluha ostatních zařízení při chemické výrobě jinde neuvedená	327	22 450
8161 Obsluha zařízení při výrobě a rozvodu elektřiny	440	21 498
8162 Obsluha parních turbín, ohřívačů a motorů	189	17 544
8163 Obsluha zařízení při úpravě, čištění a rozvodu vody	399	18 937
8171 Obsluha automatických nebo poloautomatických montážních linek	380	16 480
8180 Obsluha strojů a zařízení pro práce na železničním svršku	238	20 776
8211 Obsluha automatických nebo poloautomatických obráběcích strojů (kromě 722)	463	17 032
8212 Obsluha strojů na výrobu maltovin, vápna, cementu, prefabrikátů	185	23 798
8221 Obsluha strojů při farmaceutické výrobě	283	18 256
8223 Obsluha strojů při konečné úpravě a nanášení ochranných povlaků	30	21 049
8224 Obsluha strojů na výrobu fotografických materiálů	53	20 767
8231 Obsluha strojů na výrobu pryžových výrobků (např. obuvi, pneumatik)	509	20 832
8232 Obsluha strojů na výrobu plastových výrobků (vč. laminování)	155	13 828
8251 Obsluha tiskárenských strojů	312	17 925
8252 Obsluha automatických a poloautomatických knihvazačských strojů	13	19 905
8254 Obsluha kopírovacích strojů	42	15 818
8264 Obsluha strojů na bělení, barvení, čištění, praní, žehlení textilu	35	11 295
8274 Obsluha strojů na zpracování mouky, výrobu pečiva, čokolády a cukrovinek	533	14 282
8278 Obsluha strojů na výrobu nápojů	242	19 288
8281 Montážní dělníci montující mechanická zařízení (stroje, vozidla)	151	17 451
8282 Montážní dělníci montující elektrická zařízení	474	14 486
8284 Montážní dělníci montující výrobky z kovů, pryže a plastů	29	18 139
8287 Montážní dělníci montující výrobky z kombinovaných materiálů	17	22 848
8290 Obsluha jiných stacionárních zařízení a ostatní montážní dělníci	381	14 070
8311 Strojvedoucí	802	25 708
8313 Dělníci zabezpečující sestavování vlaků (brzdaři, výhybkáři)	542	19 525
8321 Řidiči osobních a malých dodávkových automobilů, taxikáři	834	18 724
8323 Řidiči autobusů, trolejbusů a tramvají	3 214	27 541
8324 Řidiči nákladních automobilů a tahačů	1 671	20 280
8326 Řidiči speciálních vozidel	644	20 113
8332 Obsluha zemních a příbuzných strojů	540	23 402
8333 Obsluha jeřábů, zdvihacích a podobných manipulačních zařízení	242	17 780
8334 Obsluha vysokozdvížných a ostatních motorových vozíků	666	18 116
9132 Pomocníci a uklízeči v kancelářích, hotelích, nemocnicích a jiných zařízeních	3 633	8 912
9141 Domovníci, správci domu	136	15 495
9151 Poslíčci, nosiči zavazadel a doručovatelé	49	13 905
9152 Vrátní, hlídači, uváděči a šatnářky	1 143	10 597
9154 Pracovníci odečítající stav elektroměrů, plynoměrů a vodoměrů	38	20 773
9161 Sběrači odpadků, popeláři	391	15 280
9162 Metaři, čističi záchodků, žump, kanálů a podobných zařízení	171	16 509
9169 Ostatní pracovníci v příbuzných oborech jinde neuvedení	146	14 989
9312 Pomocní a nekvalifikovaní dělníci na stavbách a údržbě silnic, přehrad	342	19 245

Hrubá měsíční mzda a její složky, diference, placená doba
podle podskupin zaměstnání KZAM-R

kraj: Hl. m. Praha

Diference				Průměr	Vybrané složky hrubé měsíční mzdy					Placená doba
1. decil	1. kvartil	3. kvartil	9. decil		prémie a odměny	příplatky za přesčas	příplatky ostatní	náhrady	odměny za pohotovost	
Kč/měs	Kč/měs	Kč/měs	Kč/měs	Kč/měs	%	%	%	%	%	hod/měs
14 798	18 992	25 877	28 556	22 367	8,9	1,1	24,7	11,5	0,1	164,5
17 368	19 674	23 430	25 128	21 460	7,2	0,6	14,8	10,0	0,3	166,2
12 802	15 014	21 911	25 444	18 708	8,8	1,4	12,4	11,5	0,4	171,9
14 698	16 564	21 437	24 177	19 350	17,5	0,9	10,2	9,8	0,6	164,5
11 074	13 516	18 523	20 598	16 422	11,8	1,8	10,3	10,0	0,0	172,2
16 883	18 962	22 999	27 044	21 655	10,4	2,7	9,4	10,1	0,7	175,9
12 497	14 620	20 909	25 828	18 301	19,0	2,3	13,5	10,7	0,0	177,2
16 184	19 768	27 672	32 746	24 127	21,2	1,7	7,2	9,1	0,1	183,4
9 583	13 187	22 377	26 686	18 181	8,1	1,0	2,3	12,0	0,0	167,6
14 712	16 747	23 125	25 173	20 221	16,7	0,5	6,5	9,3	0,0	170,4
15 149	18 609	25 106	28 617	21 723	24,1	0,7	0,9	8,7	0,0	176,7
15 758	17 824	23 629	26 030	20 794	16,9	2,4	19,5	10,8	0,0	179,8
10 965	12 347	22 526	24 177	16 589	12,6	2,2	7,3	10,6	0,5	174,4
11 941	14 034	25 193	33 775	20 506	14,4	1,9	7,6	10,0	0,1	178,7
11 083	15 663	23 947	28 724	19 651	33,2	1,4	4,7	11,7	0,0	171,8
11 423	13 429	18 433	21 565	16 266	18,9	0,1	3,6	10,2	0,1	168,4
9 590	10 048	12 913	17 518	12 008	14,5	4,1	3,9	9,7	0,0	176,8
11 995	12 769	16 581	19 692	14 999	2,3	1,2	6,9	13,2	0,1	164,7
13 595	16 474	22 950	26 949	20 047	7,8	0,7	11,8	9,3	0,0	168,5
13 088	14 878	20 967	24 873	18 214	12,4	2,3	17,7	11,9	0,2	177,0
11 368	13 005	15 521	17 452	14 637	9,0	0,8	10,8	10,6	0,0	172,6
11 048	12 425	19 520	20 854	17 045	8,7	1,7	3,1	10,6	0,0	180,8
17 577	18 551	28 729	30 239	23 273	7,5	2,4	1,3	8,7	1,8	171,5
11 932	12 613	15 568	26 588	16 092	3,1	1,0	12,2	11,9	0,0	164,9
21 772	23 779	27 747	29 447	25 681	14,2	1,1	14,3	11,0	0,1	177,9
17 068	18 047	20 812	22 131	19 606	13,9	2,2	13,9	9,0	0,4	180,2
13 048	15 357	22 812	27 000	19 835	18,0	1,4	4,9	9,2	0,1	175,2
23 100	24 954	29 775	31 336	27 158	4,0	2,3	13,4	11,3	0,0	190,0
15 041	17 262	23 426	26 082	20 403	17,9	2,8	5,0	9,2	0,4	185,9
16 195	17 856	22 823	25 751	20 614	10,2	3,7	8,8	9,0	0,9	183,1
17 214	19 841	27 513	33 869	24 439	29,7	3,7	3,5	10,5	0,1	191,3
13 559	15 516	21 826	25 025	18 757	22,8	1,6	5,6	9,4	0,1	175,7
13 536	15 673	20 520	23 374	18 393	10,1	1,0	11,8	9,9	0,1	171,7
6 792	7 750	11 181	13 767	9 857	10,1	0,6	6,3	8,6	0,1	167,6
9 554	11 966	18 914	24 649	16 040	13,7	0,9	6,5	8,8	0,2	170,9
9 408	10 200	15 984	19 032	13 556	15,4	0,0	7,6	9,7	0,0	166,7
8 254	9 346	12 405	14 206	10 978	8,1	1,1	12,3	8,5	0,3	171,3
18 132	18 937	23 309	25 773	21 782	17,6	0,4	0,4	9,1	0,0	167,7
12 324	14 395	16 373	18 012	15 273	7,7	3,4	10,1	10,4	0,1	177,9
9 241	10 507	19 058	20 967	15 339	13,5	1,1	6,8	12,1	0,9	162,5
11 194	12 847	17 777	20 228	15 325	7,1	3,8	16,1	6,7	0,1	191,2
14 252	16 505	23 415	27 827	20 308	26,5	3,1	2,6	11,7	0,5	187,6

**Hrubá měsíční mzda a její složky, diferenciacce, placená doba
podle podskupin zaměstnání KZAM-R**

kraj: Hl. m. Praha

Podskupiny zaměstnání KZAM-R	Počet zaměstnanců přečtený podle placených měsíců	Medián
		Kč/měs
9313 Pomocní a nekvalifikovaní dělníci na stavbách budov	226	18 445
9321 Pomocní a nekvalifikovaní montážní a manipulační dělníci	660	14 079
9322 Ruční baliči a pytlavači	45	13 618
9323 Dělníci nádvorní skupiny (pomocní montéři)	682	15 187
9333 Vazači a nosiči břemen, přístavní dělníci (dokaři)	370	15 715
9339 Pomocní a nekvalifikovaní pracovníci v dopravě, ve skladech, v telekomunikacích	2 347	15 964

**Hrubá měsíční mzda a její složky, diference, placená doba
podle podskupin zaměstnání KZAM-R**

kraj: Hl. m. Praha

Diference				Průměr	Vybrané složky hrubé měsíční mzdy					Placená doba
					prémie a odměny	příplatky za přesčas	příplatky ostatní	náhrady	odměny za pohotovost	
1. decil	1. kvartil	3. kvartil	9. decil							
Kč/měs	Kč/měs	Kč/měs	Kč/měs	Kč/měs	%	%	%	%	%	hod/měs
12 214	15 329	22 365	25 802	18 984	36,3	2,2	6,9	9,6	0,0	173,2
3 236	9 449	17 581	20 201	13 353	14,1	1,4	3,4	11,0	0,1	163,3
3 356	3 500	15 850	18 916	11 245	7,8	0,9	5,8	10,4	0,0	157,6
12 038	13 525	17 047	19 291	15 720	14,8	0,0	4,3	9,1	0,0	166,6
13 336	14 616	16 877	18 486	15 746	14,7	1,3	1,6	9,1	0,0	172,5
11 042	13 333	18 654	20 935	16 210	11,3	0,7	8,1	9,6	0,1	169,9

**Průměrná měsíční odpracovaná a neodpracovaná doba zaměstnanců
podle podskupin zaměstnání KZAM-R**

kraj: Hl. m. Praha

Podskupiny zaměstnání KZAM-R	Počet zaměstnanců přečtený podle eviden. měsíců	Odpracovaná doba		Neodpracovaná doba		
		celkem	z toho přesčas	celkem	z toho	
					nemoc	dovolená
		hod/měs	hod/měs	dnů/měs	dnů/měs	dnů/měs
1210 Ředitelé a prezidenti velkých organizací, podniků	544	152,1	0,1	2,2	0,2	1,9
1221 Ved. pracovníci v zemědělství, lesnictví, rybář. a mysliv.	25	144,5	0,0	2,5	0,5	1,9
1222 Vedoucí pracovníci v průmyslu (ve výrobě)	501	149,4	0,8	2,4	0,2	2,0
1223 Vedoucí pracovníci ve stavebnictví a zeměměřictví	699	155,0	1,0	2,3	0,2	1,8
1224 Vedoucí pracovníci ve velkoobchodě a v maloobchodě	2 385	152,3	1,3	2,5	0,6	1,8
1225 Vedoucí pracovníci v restauracích a hotelích	259	154,6	2,7	2,5	0,7	1,7
1226 Ved. pracovníci v dopr., skladování, telekom. a na pošt. úř.	1 960	140,6	1,2	3,1	0,5	2,2
1227 Ved. prac. v organ.zaměřených na poskytování obch.slуж.	2 707	149,2	0,1	2,7	0,2	2,2
1228 Ved.prac. v pečovatel., úklidových a podobných službách	87	158,2	1,0	2,1	0,5	1,6
1229 Ved. pracovních dílčích celků jinde neuved. (kult.,zdrav.)	683	151,0	0,5	2,6	0,3	2,2
1231 Vedoucí pracovníci finančních a hospodářských útvarů	1 358	150,2	0,3	2,5	0,3	2,0
1232 Ved. prac. personálních útvarů a útvarů průmysl. vztahů	267	147,0	0,1	2,6	0,4	2,0
1233 Vedoucí pracovníci odbytových útvarů (vč. průzkumu trhu)	1 280	149,3	0,3	2,6	0,3	2,0
1234 Ved. prac. reklamních útvarů a útvarů pro styk s veřejností	168	151,7	0,9	2,5	0,3	2,0
1235 Vedoucí pracovníci zásobovacích útvarů	303	147,8	0,5	2,6	0,3	2,1
1236 Vedoucí pracovníci výpočetních útvarů	398	149,6	0,4	2,5	0,2	2,1
1237 Vedoucí pracovníci výzkumných a vývojových útvarů	238	145,7	0,3	2,7	0,4	2,0
1239 Vedoucí pracovníci ostatních útvarů jinde neuvedení	1 287	148,1	0,3	2,6	0,4	2,0
1312 Vedoucí, ředitelé v průmyslu (ve výrobě)	119	147,7	0,8	2,4	0,3	2,0
1313 Vedoucí, ředitelé ve stavebnictví a zeměměřictví	118	157,1	1,2	2,1	0,2	1,7
1314 Vedoucí, ředitelé ve velkoobchodu a maloobchodu	1 117	148,3	1,4	2,9	0,8	1,9
1315 Vedoucí, ředitelé v restauracích a hotelích	421	154,5	0,7	2,1	0,4	1,6
1316 Vedoucí v dopravě, sklad., telekomun. a na pošt. úřadech	238	143,3	2,1	3,2	0,7	2,1
1317 Ved., ředitelé v podnicích poskytujících obchodní služby	286	149,8	0,0	2,9	0,3	2,2
1318 Vedoucí, ředitelé pečovatelských, úklidových a pod. služ.	102	159,0	0,2	1,8	0,4	1,4
1319 Vedoucí, ředitelé malých organizací ostatní (kult.,zdrav.)	51	153,6	1,1	2,3	0,3	1,9
2113 Chemici	152	145,8	0,1	2,6	0,4	2,0
2114 Geologové, geofyzici, geodeti, hydrologové apod.	150	148,2	1,6	2,8	0,5	2,1
2119 Ostatní vědci a odborníci v příbuz. oborech jinde neuved.	299	145,6	0,0	2,5	0,3	2,0
2121 Matematici a odborníci v příbuzných oborech	79	149,2	0,0	2,7	0,5	2,0
2122 Statistickí	95	148,3	0,0	2,8	0,4	2,2
2131 Projektanti a analytici výpočetních systémů	1 043	149,1	0,6	2,7	0,3	2,1
2132 Programátoři	1 570	149,7	1,5	2,7	0,4	2,0
2139 Ostatní odborníci zabývající se výp. tech. jinde neuvedení	1 910	147,5	1,2	2,8	0,3	2,1
2141 Hlavní architekti, architekti a plánovači měst, urbanisté	63	155,4	2,2	2,2	0,3	1,6
2142 Projektanti staveb a areálů, stavební inženýři	1 281	149,3	0,8	2,6	0,4	1,9
2143 Projektanti elektrotechnických zařízení, elektroinženýři	691	148,6	1,7	2,6	0,3	2,0
2144 Projektanti elektronických syst. a telekomunikačních sítí	886	145,6	3,0	2,8	0,3	2,1
2145 Projektanti a konstruktéři strojních zaříz., strojní inženýři	533	149,6	0,7	2,6	0,4	1,9
2146 Chemičtí inženýři, technologové	118	147,0	0,5	2,4	0,3	2,0
2149 Ostatní architekti, projektanti, konstrukt.a techn.inženýři	670	147,0	0,4	2,7	0,4	2,0
2211 Bakteriologové, biologové, ekologové, zoologové	119	145,8	0,4	2,7	0,5	2,0

**Průměrná měsíční odpracovaná a neodpracovaná doba zaměstnanců
podle podskupin zaměstnání KZAM-R**

kraj: Hl. m. Praha

Podskupiny zaměstnání KZAM-R	Počet zaměstnanců přečtený podle eviden. měsíců	Odpracovaná doba		Neodpracovaná doba		
		celkem	z toho přesčas	celkem	z toho	
					nemoc	dovolená
		hod/měs	hod/měs	dnů/měs	dnů/měs	dnů/měs
2212 Farmakologové, anatomové, biochemici, fyziolog., patolog.	86	150,0	0,3	2,5	0,4	1,9
2221 Lékaři, ordináři (kromě zubních lékařů)	250	144,7	2,5	3,2	0,9	2,2
2224 Farmaceuti, magistři v lékárně, lékárníci	21	139,3	0,0	2,8	0,5	2,2
2311 Vědeckopedagogičtí pracovníci	4 189	141,0	0,0	3,9	0,2	3,6
2319 Ostatní učitelé na vysokých školách	87	140,9	0,0	4,0	0,0	3,9
2351 Specialisté zaměřeni na metody výuky	18	146,8	0,0	3,1	0,2	2,1
2359 Ost.odb.pedagogičtí prac.jinde neuvedení (odb.instruktoři)	53	143,7	0,1	3,0	0,5	2,2
2411 Odborní pracov. na úseku účetnictví, financí, daní, apod.	3 102	145,5	0,6	3,0	0,5	2,1
2412 Odbor. pracovníci na úseku zaměstnaneckých, pers. věcí	636	146,2	0,6	2,9	0,5	2,0
2413 Odborní pracovníci v bankovníctví a pojišťovnictví	9 724	145,1	0,5	3,1	0,6	2,2
2419 Ostatní odborní pracovníci v oblasti podnikání	3 624	147,7	0,4	2,7	0,4	2,1
2421 Právníci, právní poradci (mimo advokacie a soudnictví)	718	147,3	0,1	2,8	0,4	2,1
2426 Právní asistenti, praktikanti, a koncipienti	38	146,7	0,1	3,1	0,7	1,9
2429 Ostatní odborníci v právní oblasti jinde neuvedení	31	145,0	0,0	3,1	1,0	1,9
2431 Odborní archiváři (kromě řadových)	27	146,2	0,0	3,1	0,8	2,1
2432 Odborní pracovníci knihoven (kromě řadových)	131	147,7	0,0	2,9	0,6	2,2
2433 Odborní pracovníci v informacích (např. vti)	307	147,3	0,5	2,8	0,4	2,1
2434 Odborní pracovníci - kurátoři (muzeí, galérií)	13	140,4	0,0	3,2	0,5	2,2
2439 Ostatní odborní pracovníci kultury a osvěty jinde neuved.	100	148,1	0,0	2,6	0,3	1,9
2441 Ekonomové - vědečtí pracovníci, specialisté, experti	1 347	146,3	0,5	2,9	0,5	2,1
2447 Tlumočníci a překladatelé	72	147,2	0,0	2,8	0,3	2,2
2451 Spisovatelé, autoři, kritikové, novináři, redaktori	1 003	152,9	2,3	2,8	0,4	2,2
2452 Sochaři, malíři, umělečtí restaurátoři, grafici a výtvarníci	81	151,4	0,6	2,5	0,3	2,0
2455 Režiséři, scenáristé, dramaturgové divadla, filmu, rozhlasu	111	151,4	0,0	2,7	0,2	2,0
2456 Komentátoři, reportéři a žurnalisté v televizi a rozhlasu	72	150,9	0,0	2,7	0,5	1,8
2458 Umělečtí designéři a návrháři	12	148,9	0,0	3,0	0,5	2,2
2459 Ostatní umělečtí pracovníci jinde neuvedení	20	152,2	0,0	2,6	0,5	2,2
2470 Odborní administrativní pracovníci jinde neuvedení	1 678	146,9	1,2	3,0	0,6	2,0
3111 Technici ve fyzikálních a příbuzných oborech	69	141,7	0,8	3,2	0,8	2,1
3112 Stavební technici	3 044	155,1	3,7	2,6	0,5	1,8
3113 Elektrotechnici	854	148,7	4,6	2,8	0,5	2,0
3114 Elektronici a technici v radiokomunikacích a telekomunik.	3 076	145,9	5,7	3,1	0,5	2,2
3115 Strojírenští technici	899	146,2	1,5	2,8	0,6	2,0
3116 Chemičtí technici	414	147,8	2,7	2,7	0,5	2,0
3118 Technici v kartografii, kresličtí a zeměměřiči	188	144,7	0,6	2,9	0,6	1,9
3119 Ostatní techničtí pracovníci jinde neuvedení	3 702	147,2	3,4	2,8	0,6	1,9
3121 Poradci ve výpočetní technice	1 274	149,9	1,2	2,7	0,3	2,0
3122 Operátoři a obsluha výpočetní techniky	1 210	148,1	1,5	2,8	0,7	1,9
3123 Operátoři průmyslových robotů, nc strojů	28	157,9	15,3	3,2	1,1	1,9
3129 Ostatní technici ve výpočetní technice jinde neuvedení	203	150,3	0,5	2,3	0,4	1,8
3131 Fotografové (včetně uměleckých)	45	156,0	5,2	3,1	0,4	2,5
3132 Obsluha zařiz. pro záznam zvuku,obrazu,operátoři kamery	460	145,3	0,7	2,9	0,4	2,1

**Průměrná měsíční odpracovaná a neodpracovaná doba zaměstnanců
podle podskupin zaměstnání KZAM-R**

kraj: Hl. m. Praha

Podskupiny zaměstnání KZAM-R	Počet zaměstnanců přečtený podle eviden. měsíců	Odpracovaná doba		Neodpracovaná doba		
		celkem	z toho přesčas	celkem	z toho	
					nemoc	dovolená
		hod/měs	hod/měs	dnů/měs	dnů/měs	dnů/měs
3133 Obsluha vysílačů a telekomunikačního zařízení	412	146,3	1,2	3,1	0,5	2,2
3134 Obsluha lékařských zařízení	22	141,2	0,0	3,8	0,5	3,0
3145 Letečtí dispečeři a pracovníci v příbuzných oborech	105	139,2	3,3	3,1	0,4	2,1
3146 Bezpečnostní technici leteckého provozu	121	142,4	0,3	2,9	0,3	2,2
3151 Kolaudační technici a technici protipožární ochrany	84	143,8	2,0	3,0	0,6	2,1
3152 Bezpečnostní tech.a tech. pro kontrolu zdravotní nezávad.	691	145,0	1,2	2,9	0,6	2,0
3160 Technici železničního provozu	1 505	149,8	5,6	3,2	0,6	2,4
3211 Technici a laboranti v oblasti biologie a v příbuz. oborech	309	144,8	1,0	3,1	0,7	2,3
3212 Technici v agronomii, v lesnictví a v zemědělství	94	150,7	5,2	2,7	0,5	1,9
3221 Asistenti zdravotničtí	52	145,7	0,0	3,0	0,8	2,2
3224 Optici a optometrici	44	158,6	7,2	2,4	0,5	1,7
3226 Rehabilitační a fyzioterapeutičtí pracovníci	69	142,0	1,6	3,6	1,2	2,0
3228 Farmaceutičtí asistenti	155	146,4	0,2	2,8	0,7	2,0
3231 Ošetřovatelé, všeobecné zdravotní sestry	292	145,4	2,6	3,1	0,8	2,2
3341 Instruktóři a mistři odborné výchovy	39	138,4	4,9	4,3	1,2	2,9
3342 Pedagogové v oblasti dalšího vzdělávání	130	142,7	0,1	3,3	0,9	2,2
3411 Zprostředkovatelé finanč. transakcí, obchodu s cen. papíry	2 301	147,0	1,3	3,0	0,6	2,2
3412 Pojišťovací agenti	3 458	146,6	0,2	3,4	0,7	2,0
3413 Obchodníci s realitami	32	147,6	0,0	3,1	0,8	1,9
3414 Konzultanti a organizátoři zájezdů	80	153,6	1,0	2,5	0,7	1,6
3415 Obchodní cestující, prof. poradci v obchodě, obch.zástupci	2 647	149,0	0,7	2,8	0,6	1,9
3416 Nákupčí	1 330	145,1	0,6	3,0	0,7	2,0
3417 Odhadci a zbožíznalci	562	149,7	1,5	3,0	0,8	1,9
3419 Ostatní pracovníci - obchodní zprostředkovatelé jinde n.	142	152,8	0,0	2,2	0,4	1,6
3421 Obchodní agenti	2 345	146,4	0,4	2,8	0,7	1,9
3422 Odbytoví a přepravní agenti	2 147	144,0	1,6	3,3	0,9	2,0
3429 Ostatní obchodní agenti a makléři jinde neuvedení	143	151,9	0,4	2,5	0,2	2,0
3431 Odborné sekretářky, sekretáři	1 620	147,2	0,3	3,0	0,7	2,0
3433 Prac. v oblasti účetnictví, fakturace, rozpočet., kalkulace	5 666	147,1	0,7	3,0	0,6	2,1
3434 Pracovníci v oblasti statistiky a matematiky	206	146,2	0,1	3,0	0,7	2,0
3435 Pracovníci v oblasti práce a mezd (kromě účetních)	173	145,2	0,5	3,1	0,7	2,0
3436 Referenti osobních oddělení	605	145,9	0,4	2,9	0,7	2,0
3439 Ostatní odborní administrativní pracovníci jinde neuvedení	4 433	146,2	0,4	3,0	0,7	2,0
3449 Ostatní celní a daňoví pracovníci a prac. v příb. oborech	120	143,1	0,0	3,4	1,2	2,1
3471 Aranžéři, průmysloví a komerční návrháři, bytoví architekti	96	148,0	0,4	2,9	0,6	2,0
3479 Ostatní pracovníci umění a zábavy jinde neuvedení	60	148,7	0,9	2,7	0,3	2,2
4111 Písačky - opisovačky, stenotypistky	19	145,3	9,2	3,8	1,4	2,2
4112 Kancelářští pracovníci a obsluha zařiz. na zpracování textu	303	143,2	0,4	3,4	1,0	2,1
4113 Pracovníci přípravy dat výpočetní techniky	639	144,5	1,3	3,3	1,0	2,1
4115 Sekretářky, sekretáři	2 464	147,7	0,6	2,9	0,7	2,0
4121 Nižší účetní	688	146,2	0,7	3,0	0,9	1,9
4122 Nižší statistici	37	151,7	0,9	2,5	0,4	1,9

**Průměrná měsíční odpracovaná a neodpracovaná doba zaměstnanců
podle podskupin zaměstnání KZAM-R**

kraj: Hl. m. Praha

Podskupiny zaměstnání KZAM-R	Počet zaměstnanců přečtený podle eviden. měsíců	Odpracovaná doba		Neodpracovaná doba		
		celkem	z toho přesčas	celkem	z toho	
					nemoc	dovolená
		hod/měs	hod/měs	dnů/měs	dnů/měs	dnů/měs
4123 Nižší finanční, daňoví úředníci a úředníci v příb. oborech	792	148,2	1,2	2,9	0,6	2,1
4131 Úředníci ve skladech	1 994	146,7	4,8	3,2	1,0	1,9
4132 Úředníci ve výrobě (např. výrobní plánovači)	157	145,6	2,4	3,1	1,0	1,8
4133 Úředníci v dopravě a v přepravě (dispečeri, kontr. apod.)	1 688	143,7	2,3	2,8	0,7	1,8
4141 Řadoví knihovníci, archiváři, evidenční pracovníci	253	143,2	0,3	3,4	1,1	2,1
4142 Poštovní doručovatelé, úředníci v třídních	4 878	129,6	2,2	4,3	1,5	2,3
4143 Korektoři, kódovači a pracovníci v příbuzných oborech	100	143,7	3,5	3,7	1,2	2,4
4190 Ostatní nižší úředníci jinde neuvedení	531	148,4	1,4	2,9	0,8	1,8
4211 Pokladníci (v bankách, pojišťov., spořitelnách, na poště)	1 664	143,5	2,8	3,3	0,9	2,2
4212 Úředníci na přepážkách a směnárnici	3 690	137,2	2,2	3,7	1,1	2,1
4213 Pokladníci v obchodě, společném stravování apod.	2 552	139,4	1,9	3,9	1,8	1,8
4214 Prodavači vstupenek, jízdenek apod.	244	147,1	7,1	4,1	1,3	2,5
4215 Bookmakeři, krupiéři a úředníci sázkových kanceláří	996	141,0	0,0	2,1	0,5	1,6
4216 Inkasisté (výběrčí dluhů)	98	146,4	0,5	3,1	0,8	2,0
4219 Ostatní pokladníci a pracovníci v příb. oborech jinde neu.	69	141,6	0,3	3,4	1,2	2,0
4221 Úředníci cestovních kanceláří	201	154,7	0,8	2,4	0,6	1,5
4222 Recepční	498	150,9	2,1	2,5	0,6	1,8
4223 Telefonisté	701	143,2	0,5	3,3	1,0	2,0
4224 Informátoři	538	143,7	1,5	3,5	1,1	2,0
5111 Obsluhující pracovníci v dopravě a stevardi	560	121,9	2,0	5,1	1,6	2,1
5121 Pracovníci dohlížející nad obsluh. personálem, hospodyně	329	148,8	3,4	3,1	1,2	1,9
5122 Kuchaři	3 056	144,4	2,0	3,2	1,4	1,7
5123 Čišníci, servírky	470	150,9	2,8	2,8	0,9	1,7
5124 Barmani	20	151,2	0,0	2,6	0,7	1,9
5132 Pečovatelé a pomoc. ošetřovat. v zařiz.soc. péče, v nemoc.	67	147,5	10,2	3,6	1,4	2,1
5149 Ostatní pracovníci zajišťující osobní služby jinde neuved.	31	145,0	0,0	2,9	1,3	1,4
5161 Hasiči, požárníci	485	144,1	2,5	2,7	0,6	2,0
5162 Pracovníci bezpečnostních orgánů (policisté, strážníci)	77	158,5	7,9	2,1	0,3	1,6
5169 Ostatní pracovníci ochrany a ostrahy jinde neuvedení	4 152	153,2	8,4	2,6	1,1	1,4
5211 Prodavači v obchodech	7 285	142,9	2,1	3,3	1,5	1,7
5212 Předváděči zboží	23	154,7	2,3	2,6	0,5	1,9
6113 Zahradníci a pěstitelé zahradních plodin a sazenic	63	143,7	2,1	3,7	1,9	1,6
7122 Zedníci, kameníci, omítkáři	1 105	151,5	11,6	4,1	1,6	1,8
7123 Betonáři, děl.specializovaní na pokládání beton. povrchů	149	149,8	8,7	4,1	1,7	1,7
7124 Tesaři a truhláři	491	150,1	10,0	4,0	1,7	1,8
7125 Stavební montážníci	250	155,4	11,5	3,4	1,1	1,8
7126 Asfaltéři, dlaždiči	69	150,6	18,1	5,2	2,3	2,2
7127 Lešenáři	31	158,9	10,4	3,1	0,9	1,8
7129 Ostatní stavební děl. stav. výroby a prac. v ost. oborech	816	157,0	11,8	3,7	1,5	1,6
7131 Stavební pokrývači	13	144,3	0,5	3,8	1,7	1,7
7132 Stavební podlaháři, parketaři a obkladači	19	158,3	18,9	4,0	1,6	1,9
7134 Izolatéři	56	152,0	7,2	3,5	1,2	2,0

**Průměrná měsíční odpracovaná a neodpracovaná doba zaměstnanců
podle podskupin zaměstnání KZAM-R**

kraj: Hl. m. Praha

Podskupiny zaměstnání KZAM-R	Počet zaměstnanců přečtený podle eviden. měsíců	Odpracovaná doba		Neodpracovaná doba		
		celkem	z toho přesčas	celkem	z toho	
					nemoc	dovolená
		hod/měs	hod/měs	dnů/měs	dnů/měs	dnů/měs
7136 Instalatéři, potrubáři, stavební zámečníci, klempíři	1 242	145,4	6,1	3,5	1,2	1,9
7137 Stavební a provozní elektrikáři	554	151,1	6,9	2,8	0,6	1,8
7139 Ostatní dělníci zajišťující dokončovací stavební práce	33	155,6	12,6	3,4	1,0	1,5
7141 Malíři a tapetáři	56	148,3	5,2	3,5	1,1	1,9
7142 Lakýrníci a pracovníci v příbuzných oborech	228	144,9	9,5	3,8	1,5	1,9
7212 Svářeči, řezači plamenem a páječi	395	154,1	13,0	3,4	1,1	1,8
7213 Výrobci a opraváři výrobků a dílů z plechů	184	139,5	7,0	4,0	1,3	2,0
7214 Montéři kovových konstrukcí	123	149,0	14,0	4,2	1,6	2,0
7215 Montéři lan a zdvihacích zařiz. (např. na lodích, letadel)	275	154,3	7,8	3,2	0,7	2,1
7221 Kováři, obsluha kovacích lisů, obsluha bucharů	43	145,5	6,2	3,8	1,3	1,7
7222 Nástrojaři, kovodeláři, kovodělníci, zámečníci	2 606	146,8	6,7	3,4	1,1	1,9
7223 Seřizovači a obsluha obráběcích strojů	616	146,7	8,1	3,3	0,9	2,0
7224 Brusiči, leštiči a ostříči nástrojů	111	148,5	6,1	3,1	0,8	1,9
7227 Umělečtí zámečníci a umělečtí kováři	23	139,7	2,1	3,7	0,9	2,0
7231 Mechanici a opraváři motorových vozidel	1 048	143,6	3,5	3,2	0,8	1,5
7232 Mechanici a opraváři leteckých motorů a zařízení	794	148,1	7,4	2,3	0,6	1,5
7234 Mechanici a opraváři kolejových vozidel	641	143,0	6,5	3,8	1,1	2,3
7235 Mechanici obráběcích, zemědělských strojů a prům. zařiz.	448	148,5	7,7	3,2	0,9	1,9
7239 Ostatní mechanici a opraváři strojů a zařízení bez elektro	207	152,4	5,5	2,7	0,7	1,9
7241 Elektromech. a seřizovači různých typů elektrických zařiz.	1 411	145,2	6,3	3,3	1,0	1,9
7242 Mechanici, opraváři a seřizovači elektr. částí aut, letadel	705	143,5	4,8	3,4	0,8	2,2
7243 Mechanici, seřizovači, opraváři elektronických zařízení	520	143,7	2,3	3,2	0,8	2,1
7244 Telefonní a telegrafní mechanici, montéři a opraváři	460	150,7	10,0	3,0	0,5	2,1
7245 Montéři a opraváři rozhlasových a TV přijímačů, magnetof.	15	145,4	1,4	2,9	0,6	1,9
7246 Montéři a opraváři silnoproudých elektrických vedení	901	150,1	9,1	3,3	0,8	2,0
7247 Montéři a opraváři slaboproudých elektrických vedení	397	156,3	16,2	3,1	0,7	2,0
7311 Výrobci, mechanici a opraváři přesných přístrojů a zařízení	138	145,1	1,7	3,0	0,8	1,9
7341 Tiskaři, sazeči (kromě obsluhy tiskárenských strojů)	78	151,4	7,2	3,1	0,6	2,2
7344 Fotografové a pracovníci v příbuzných oborech	136	152,2	1,9	2,8	0,6	1,9
7345 Knihvazači a pracovníci v příbuzných oborech	110	137,2	2,6	4,4	1,7	2,2
7411 Zpracovatelé masa, ryb vč. uzenářů a konzerv. masa a ryb	359	149,0	2,4	3,3	1,3	1,8
7412 Zpracovatelé pekárenských a cukrářských výrobků	361	140,2	5,9	4,1	2,2	1,7
7419 Ostatní zpracovatelé - výrobci potravinářských výrobků	140	142,6	3,0	4,3	2,4	1,7
7422 Uměleč. truhláři, řezbáři, výrobci a oprav. výrobků ze dřeva	87	144,4	7,0	4,0	1,5	2,0
7433 Dámští a pánští krejčí a kloboučníci vč. opravářů oděvů	25	145,7	0,0	3,6	0,9	2,2
7435 Modeláři a stříhači textilu, kůží a podobných materiálů	20	136,1	2,7	3,8	2,0	1,7
7436 Švadleny, vyšivači a pracovníci v příbuzných oborech	153	131,4	0,0	3,8	2,1	1,6
7437 Čalouníci a pracovníci v příb. oborech (vč. autočalouníků)	39	139,3	3,6	3,8	1,2	2,1
8111 Obsluha důlního zařízení a razicích štítů	250	139,8	6,1	3,1	1,0	1,8
8122 Obsluha zařízení ve slévárnictví (taviči, slévači)	132	140,1	8,3	4,1	1,9	1,8
8123 Obsluha zařízení na tepelné zpracování kovů	44	152,3	11,0	3,0	0,8	1,8
8155 Obsluha zařízení na zpracování ropy a zemního plynu	102	143,4	1,9	2,5	0,6	1,4

**Průměrná měsíční odpracovaná a neodpracovaná doba zaměstnanců
podle podskupin zaměstnání KZAM-R**

kraj: Hl. m. Praha

Podskupiny zaměstnání KZAM-R	Počet zaměstnanců přečtený podle eviden. měsíců	Odpracovaná doba		Neodpracovaná doba		
		celkem	z toho přesčas	celkem	z toho	
					nemoc	dovolená
		hod/měs	hod/měs	dnů/měs	dnů/měs	dnů/měs
8159 Obsluha ostat. zařízení při chemické výrobě jinde neuved.	342	141,8	5,3	3,0	0,9	1,9
8161 Obsluha zařízení při výrobě a rozvodu elektřiny	452	146,1	3,2	2,7	0,6	1,9
8162 Obsluha parních turbín, ohřivačů a motorů	194	150,1	9,0	2,9	0,6	2,1
8163 Obsluha zařízení při úpravě, čištění a rozvodu vody	412	144,9	5,4	2,6	0,7	1,8
8171 Obsluha automatických nebo poloaut. montážních linek	419	141,7	5,9	3,9	2,0	1,7
8180 Obsluha strojů a zařízení pro práce na železničním svršku	252	149,1	14,2	3,5	1,2	2,0
8211 Obsluha automat. nebo poloaut. obráb.strojů (kromě 722)	495	148,0	10,3	3,7	1,3	2,0
8212 Obsluha strojů na výrobu maltovin, vápna, cementu	197	157,0	11,0	3,3	1,2	1,5
8221 Obsluha strojů při farmaceutické výrobě	308	136,9	3,7	4,0	1,7	2,2
8223 Obsluha strojů při konečné úpravě ochranných povlaků	31	146,1	5,4	3,2	0,7	1,9
8224 Obsluha strojů na výrobu fotografických materiálů	56	152,0	3,3	3,1	1,1	1,8
8231 Obsluha strojů na výrobu pryžových výrobků (např. obuvi)	545	149,7	13,3	3,9	1,3	2,0
8232 Obsluha strojů na výrobu plast. výrobků (vč. laminování)	168	145,2	8,0	3,7	1,7	1,7
8251 Obsluha tiskárenských strojů	331	152,2	11,8	3,4	1,2	2,0
8252 Obsluha automat. a poloautomat. knihvazačských strojů	14	146,3	4,8	3,2	1,1	1,7
8254 Obsluha kopírovacích strojů	43	143,9	0,5	3,2	0,8	2,1
8264 Obsluha strojů na bělení, barvení, čištění, praní, žehlení	37	153,7	4,4	2,9	1,0	1,8
8274 Obsluha strojů na zpracování mouky, výrobu pečiva	585	132,9	2,8	4,2	1,6	2,1
8278 Obsluha strojů na výrobu nápojů	251	148,4	7,1	2,6	0,7	1,7
8281 Montážní dělníci montující mechanická zařízení (stroje)	164	143,9	9,6	4,2	1,6	2,0
8282 Montážní dělníci montující elektrická zařízení	528	138,7	3,0	4,3	2,2	1,7
8284 Montážní dělníci montující výrobky z kovů, pryže a plastů	31	151,2	9,5	3,7	1,3	1,5
8287 Montážní dělníci montující výrobky z kombinovaných mat.	17	151,0	9,0	2,7	0,4	2,0
8290 Obsluha jin.stacionárních zařízení a ost. montážní dělníci	414	135,7	3,0	3,9	1,5	1,9
8311 Strojvedoucí	831	149,5	6,5	3,7	0,7	2,6
8313 Dělníci zabezpeč. sestavování vlaků (brzdaři, výhybkáři)	570	150,9	12,6	3,9	1,1	2,6
8321 Řidiči osobních a malých dodávkov. automobilů, taxikáři	865	153,6	7,9	2,8	0,7	1,8
8323 Řidiči autobusů, trolejbusů a tramvají	3 739	155,3	16,1	4,1	1,7	0,9
8324 Řidiči nákladních automobilů a tahačů	1 776	158,2	16,2	3,4	1,2	1,8
8326 Řidiči speciálních vozidel	682	156,3	16,5	3,4	1,2	1,9
8332 Obsluha zemních a příbuzných strojů	579	159,6	16,7	3,8	1,3	1,7
8333 Obsluha jeřábů, zdvihacích a podob. manipulačních zaříz.	255	150,5	7,7	3,2	1,1	1,9
8334 Obsluha vysokozdvížných a ostatních motorových vozíků	712	145,4	7,4	3,4	1,3	1,8
9132 Pomocníci a uklízeči v kancelář., hotel., nemocnicích ap.	3 953	141,0	3,1	3,5	1,7	1,6
9141 Domovníci, správci domu	143	147,7	2,9	3,0	1,0	1,8
9151 Poslíčci, nosiči zavazadel a doručovatelé	50	146,1	0,0	2,7	0,5	1,9
9152 Vrátní, hlídači, uváděči a šatnářky	1 202	150,4	5,0	2,7	1,0	1,5
9154 Pracovníci odečítající stav elektroměrů, plynom., vodoměrů	40	145,4	3,2	2,9	0,9	1,8
9161 Sběrači odpadků, popeláři	428	146,8	11,5	3,9	1,8	1,9
9162 Metaři, čističi záchodků, žump, kanálů a podob. zařízení	185	132,5	3,6	4,0	1,5	2,3
9169 Ostatní pracovníci v příbuzných oborech jinde neuvedení	154	170,1	18,9	2,6	1,0	1,5
9312 Pomocní a nekvalifik. dělníci na stavbách a údržbě silnic	377	149,3	14,3	4,7	1,9	1,8

Průměrná měsíční odpracovaná a neodpracovaná doba zaměstnanců
podle podskupin zaměstnání KZAM-R

kraj: Hl. m. Praha

Podskupiny zaměstnání KZAM-R	Počet zaměstnanců přepočtený podle eviden. měsíců	Odpracovaná doba		Neodpracovaná doba		
		celkem	z toho přesčas	celkem	z toho	
					nemoc	dovolená
		hod/měs	hod/měs	dnů/měs	dnů/měs	dnů/měs
9313 Pomocní a nekvalifikovaní dělníci na stavbách budov	245	145,3	7,2	3,6	1,5	1,6
9321 Pomocní a nekvalifikovaní montážní a manipulační dělníci	715	134,9	4,3	3,8	1,4	1,9
9322 Ruční baliči a pytlovači	50	126,4	2,4	4,3	2,1	1,8
9323 Dělníci nádvorní skupiny (pomocní montéři)	730	137,5	0,2	3,8	1,4	1,9
9333 Vazači a nosiči břemen, přístavní dělníci (dokaři)	405	143,0	7,6	3,8	1,8	1,8
9339 Pomocní a nekvalif. prac. v dopr., ve skladech, v telekom.	2 503	143,6	4,2	3,4	1,3	1,9



Dodatek **- technický popis šetření**

Dodatek – Technický popis šetření

Technický popis šetření poskytuje základní informaci o koncepci šetření, postupech použitých při sběru dat, analýze dat a vytváření výstupních sestav, obsažených v publikaci. Dodatek je rozdělen do tří hlavních částí: koncepce šetření, vstupní údaje, zpracování a analýza dat.

Koncepce šetření

Koncepce statistického šetření „Regionální statistika ceny práce“ za podnikatelskou sféru (RSCP-PS) se zabývá otázkami rozsahu šetření, opory výběru a vlastního výběru vzorku ekonomických subjektů (ES).

Rozsah šetření

Vzorek ekonomických subjektů RSCP-PS kopíruje strukturu podnikatelské sféry v jednotlivých krajích České republiky. Podnikatelskou sféru tvoří ekonomické subjekty, které odměňují podle zákona č. 1/1992 Sb. o mzdě, odměně za pracovní pohotovost a o průměrném výdělku.

Okruh zpravodajských jednotek pro RSCP-PS tvoří ekonomické subjekty podnikatelské sféry s 10 a více zaměstnanci. Šetření je vyčerpávající pro jednotky s počtem zaměstnanců 250 a vyšším. Pro jednotky s počtem zaměstnanců 10 až 249 je mzdové šetření výběrové.

V RSCP-PS se ekonomické subjekty dále člení na organizační jednotky, jestliže je možné provést vnitřní rozčlenění podle okresů, ve kterých dílčí jednotky působí, nebo podle odvětví OKEČ. Výsledky podle krajů jsou v tomto smyslu výsledky, získané pracovištní metodou.

Statistické šetření RSCP-PS za 3. čtvrtletí 2005 zahrnuje 3058 ekonomických subjektů, které reprezentují přibližně 1213 tisíc zaměstnanců. Tabulka č. 1 ukazuje rozsah výběrového souboru RSCP-PS bez non-response (dále jen výběrový soubor) pro 3. čtvrtletí 2005 a v tabulce č. 2 je přiblížena odvětvová skladba ekonomických subjektů z výběrového souboru RSCP-PS působících na území Hl. m. Prahy.

Výběrový soubor RSCP podnikatelské sféry			
	RSCP-PS – celkem	RSCP-PS – Hl. m. Praha	
		se sídlem v kraji	se sídlem mimo kraj
Počet ekonomických subjektů	3058	507	35
Počet zaměstnanců	1213 tisíc	232 tisíc	6 tisíc

Tabulka č. 1

Odvětová skladba výběrového souboru RSCP-PS – Hl. m. Praha

Odvětví OKEČ	Počet ekonomických subjektů	
	se sídlem v kraji	se sídlem mimo kraj
A,B Zemědělství, myslivost, lesnictví a rybolov	1	
C Těžba nerostných surovin		1
D Zpracovatelský průmysl	103	9
E Výroba a rozvod elektřiny, plynu a vody	9	2
F Stavebnictví	46	
G Obchod; opravy motorových vozidel	79	9
H Ubytování a stravování	27	1
I Doprava, skladování a spoje	30	4
J Finanční zprostředkování	83	2
K Činnosti v oblasti nemovit. a pronájmu; podn. činnosti	90	4
L Veřejná správa a obrana; povinné sociální zabezpečení	7	1
M Vzdělávání	11	1
N Zdravotní a sociální péče; veterinární činnosti	9	
O Ostatní veřejné, sociální a osobní služby	12	1

Tabulka č. 2

Opora výběru

Výběrovými jednotkami šetření RSCP-PS jsou ekonomické subjekty podnikatelské sféry, na které se v případě vybrání vztahuje zpravodajská povinnost. Statistickými jednotkami jsou zaměstnanci, kteří jsou nositeli sledovaných statistických znaků. Výběrovou základnou – oporou – pro výběr organizací je registr ekonomických subjektů (RES), který je detailně popsán na stránkách Českého statistického úřadu www.czso.cz.

Základním souborem RSCP-PS jsou aktivní ekonomické subjekty z registru ekonomických subjektů, které mají 10 a více zaměstnanců, přísluší do podnikatelské sféry a do institucionálních sektorů: nefinanční podniky, finanční instituce nebo vládní instituce. Příslušnost k podnikatelské, či nepodnikatelské sféře se zjišťuje podle registru „Automatizovaného rozpočtového informačního systému“ (ARIS-RARIS), který je spravován Ministerstvem financí ČR.

Výběr

Výběr ekonomických subjektů v RSCP-PS lze charakterizovat jako jednostupňový stratifikovaný výběr. Základní soubor (ZS) vytvořený z RES se rozdělí do oblastí (strat) podle:

- regionů (krajů)
- velikostních kategorií
- odvětvových skupin.

Regionem se z hlediska výběru jednotek rozumí kraj ve smyslu ústavního zákona č. 347/97 Sb. Výběr RSCP-PS používá dále ke stratifikaci čtyři velikostní kategorie

ekonomických subjektů, uvedené v tabulce č. 3 – Velikostní kategorie pro stratifikaci. Stratifikační třídění obsahuje dvanáct odvětvových skupin z vybraných institucionálních sektorů podnikatelské sféry. Vymezení strat je provedeno na základě podobnosti v charakteru ekonomické činnosti a podobnosti v zaměstnanecké struktuře.

V jednotlivých oblastech ZS vzniklých jeho rozdělením dle příslušných stratifikačních kritérií, se vybere předem stanovený podíl ekonomických subjektů. Největší subjekty s 1 000 a více zaměstnanci jsou zařazeny do šetření všechny (výběr s pravděpodobností 1), u ekonomických subjektů s 250-999 zaměstnanci se postupně navyšuje výběrový podíl tak, aby od roku 2007 činil 100%. Menší ES s 10-249 zaměstnanci jsou vybírány v jednotlivých stratech systematickým náhodným výběrem s nestejnými pravděpodobnostmi bez vracení. Pravděpodobnosti vybrání subjektu jsou dány výběrovým podílem, jehož výši ukazuje tabulka č. 3 – Velikostní kategorie pro stratifikaci. Počet ekonomických subjektů, které mají být vybrány, se stanoví podle aktuálního stavu ZS ke konci roku. Výběrový soubor ekonomických subjektů s 10-249 zaměstnanci se obměňuje metodou rotujícího panelu s periodou rotace devět let, tzn. k jejich plné obměně dojde za devět let. Vybrané ekonomické subjekty zůstávají v šetření minimálně po dobu periody rotace plus jeden rok potřebný pro jejich nábor, o důvodech pro předčasné vyřazení z výběru (např. zánik firmy) se vede evidence.

Velikostní kategorie pro stratifikaci		
Kategorie	Počet zaměstnanců	Výběrový podíl [%]
1	10 až 49	4,5
2	50 až 249	15
3	250 až 999	80
4	1000 a více	100

Tabulka č. 3

Vstupní údaje

Kapitola popisuje sběr dat do šetření RSCP-PS, používané číselníky a základní vstupní položky, charakterizující výdělky a odpracovanou dobu.

Sběr dat

Ekonomické subjekty, na které se vztahuje zpravodajská povinnost, vykazují do šetření RSCP-PS údaje o všech zaměstnancích. Vybraná zpravodajská jednotka předává data ke zpracování orgánu, vykonávajícímu státní statistickou službu. Termínem pro předání dat od respondenta je konec měsíce následujícího po skončení sledovaného období.

Předávaná data mají formu databázových souborů a obsahují informace o zaměstnavateli a zaměstnancích. Data jsou většinou přebírána přímo z informačních systémů pro výpočet mezd a personální evidenci.

Klasifikace a číselníky

RSCP používá standardní statistické klasifikace a číselníky (podrobněji popsané na www.czso.cz). Protože čtvrtletní šetření o ceně práce je součástí programu statistických zjišťování, je použití platných statistických klasifikací závazné jak pro orgán

vykonávající státní statistickou službu, tak pro zpravodajské jednotky, které poskytují údaje pro statistické zjišťování. Proto RSCP-PS používá následující klasifikace a číselníky:

- KZAM-R** **Klasifikace zaměstnání;** vydáno sdělením ČSÚ č. 492/2003 Sb. ze dne 18. prosince 2003 o vydání rozšířené Klasifikace zaměstnání KZAM-R.
- CZ-ICSE** **Klasifikace postavení v zaměstnání;** vydáno sdělením ČSÚ č. 494/2003 Sb. ze dne 18. prosince 2003 o vydání Klasifikace postavení v zaměstnání.
- KKOV** **Klasifikace kmenových oborů vzdělání;** vydáno sdělením ČSÚ č. 320/2003 Sb. ze dne 9. září 2003 o zavedení Klasifikace kmenových oborů vzdělání. Aktualizace byla provedena k 1. září 2004 sdělením ČSÚ č. 448/2004 Sb. ze dne 12. července 2004, k 1. září 2005 sdělením ČSÚ č. 310/2005 Sb. ze dne 21. července 2005 a k 1. prosinci 2005 sdělením ČSÚ č. 455/2005 Sb. ze dne 16. listopadu 2005 o aktualizaci Klasifikace kmenových oborů vzdělání.
- CZ-NUTS** **Klasifikace územních statistických jednotek;** vydáno sdělením ČSÚ č. 490/2003 Sb. ze dne 18. prosince 2003 o vydání Klasifikace územních statistických jednotek. Aktualizace byla provedena k 1. květnu 2004 sdělením ČSÚ č. 228/2004 Sb. ze dne 14. dubna 2004 o aktualizaci Klasifikace územních statistických jednotek.
- OKEČ** **Odvětvová klasifikace ekonomických činností;** vydáno sdělením ČSÚ č. 486/2003 Sb. ze dne 18. prosince 2003 o vydání Odvětvové klasifikace ekonomických činností. Aktualizace byla provedena k 1. září 2005 sdělením ČSÚ č. 311/2005 Sb. ze dne 21. července 2005 o aktualizaci Odvětvové klasifikace ekonomických činností.
- CZ-GEONOM** **Klasifikace zemí;** vydáno sdělením ČSÚ č. 487/2003 Sb. ze dne 18. prosince 2003 o vydání Klasifikace zemí. Změna byla provedena k 1. červnu 2004 sdělením ČSÚ č. 339/2004 Sb. ze dne 20. května 2004 o změně v Klasifikaci zemí. Aktualizace byla provedena k 1. červenci 2005 sdělením ČSÚ č. 243/2005 Sb. ze dne 9. června 2005 o aktualizaci Klasifikace zemí.
- FORMA** **Číselník právní formy organizací.**

Výdělky a odpracovaná doba

RSCP-PS jako mzdové šetření se čtvrtletní periodicitou monitoruje mzdovou úroveň jednotlivých zaměstnání podle klasifikace KZAM-R v krajích České republiky. U jednotlivých zaměstnanců vybraných ekonomických subjektů zjišťuje průměrný

hodinový výdělek v posledním čtvrtletí sledovaného období, vypočtený pro náhrady pro pracovněprávní účely, podle § 17 zákona 1/1992 Sb. Průměrný hodinový výdělek je krátkodobým indikátorem mzdové úrovně.

Druhým šetřeným výdělkovým ukazatelem je mzda vyplacená za sledované období. Mzda je definovaná jako mzda za práci podle §4 zákona č.1/1992 Sb. (Zákon o mzdě, odměně za pracovní pohotovost a průměrném výdělku ve znění pozdějších předpisů), jako peněžitá plnění, poskytovaná zaměstnavatelem zaměstnanci za práci.

Z celkové mzdy za práci šetření zjišťuje i podíl prémie a odměn, příplatků za práci přesčas a ostatních příplatků. Vedle mzdy za práci šetří RSCP-PS i některá další plnění, poskytovaná v souvislosti s výkonem práce. Zjišťuje se částka náhrad mzdy a částka odměn za pracovní pohotovost, vyplacená za sledované období.

RSCP-PS sleduje i charakteristiky odpracované a neodpracované doby. Vstupní věta o zaměstnanci obsahuje odpracovanou dobu od počátku roku a z ní počet přesčasových hodin, za které byl poskytnut příplatek. Věta dále obsahuje celkovou neodpracovanou dobu od počátku roku, z ní počet dnů nemoci a počet neodpracovaných dnů s náhradou mzdy. Zvlášť se sleduje i počet dnů dovolené.

Zpracování a analýza dat

Zpracování a analýza dat zahrnuje přehled publikovaných mzdových statistik, způsob výpočtu hrubé měsíční mzdy a indikátorů odpracované doby, problematiku vážení a odhadů.

Přehled publikovaných tabulek

Hlavním výsledkem RSCP-PS jsou statistiky výdělkové úrovně v krajích podle zaměstnání KZAM-R. Tabulky PS-V5, PS-M5 a PS-T5 ukazují statistiky v třídění podle zaměstnání KZAM-R na úrovni podskupin zaměstnání (čtyřmístný KZAM-R). Tabulka PS-V5 obsahuje charakteristiky hodinových výdělků, tabulka PS-M5 obsahuje charakteristiky hrubé měsíční mzdy, strukturu mzdy a průměrnou placenou dobu. Tabulka PS-T5 ukazuje průměrnou měsíční odpracovanou a neodpracovanou dobu, podíl přesčasu z odpracované doby a podíl nemoci a dovolené z neodpracované doby. Publikují se jen zaměstnání zastoupená minimálně deseti zaměstnanci a minimálně třemi ekonomickými subjekty.

Vedle primárních výsledků podle zaměstnání ukazuje výsledková publikace i další tabulky hodinových výdělků, hrubých měsíčních mezd a jejich diference. Hodinové výdělky se člení podle:

- hlavních tříd KZAM-R
- kategorií zaměstnání (manuální/nemanuální)
- věkových kategorií
- vzdělání
- pohlaví.

Charakteristiky hrubé měsíční mzdy jsou tříděny i podle hlavních tříd KZAM-R.

Výpočet hrubé měsíční mzdy

Na rozdíl od hodinového výdělku musí být druhý indikátor mzdové úrovně – hrubá měsíční mzda – vypočten z dalších přímo zjišťovaných mzdových položek a nemzdových plnění. Přímě zjišťované položky ale obsahují pouze kumulované částky za delší období než měsíc, tj. za čtvrtletí až celý rok. Přitom je třeba uvážit, že jednotliví zaměstnanci nemuseli být v evidenčním stavu po celé sledované období.

Hrubá mzda je v ISPV jednoznačně definována jako součet mzdy za práci, náhrad mzdy a odměn za pracovní pohotovost. Hrubá měsíční mzda i -tého zaměstnance se vypočte podle vzorce

$$HMM_i = \frac{MZDA_i + POHOTOV_i + NAHRADY_i}{MES_PLAC_i}$$

kde :

HMM_i je hrubá měsíční mzda i -tého zaměstnance

$MZDA_i$ je mzda za práci i -tého zaměstnance v kumulaci za sledované období (vstupní položka věty o zaměstnanci)

$POHOTOV_i$ je odměna za pohotovost i -tého zaměstnance v kumulaci za sledované období (vstupní položka věty o zaměstnanci)

$NAHRADY_i$ jsou náhrady mzdy i -tého zaměstnance v kumulaci za sledované období (vstupní položka věty o zaměstnanci)

MES_PLAC_i je počet placených měsíců i -tého zaměstnance, tj. počet měsíců, odpovídajících součtu odpracované doby a doby, po kterou pobíral náhrady mzdy

Počet placených měsíců MES_PLAC_i je roven počtu kalendářních měsíců v případě, že zaměstnanec po celé sledované období pracoval nebo pobíral náhrady mzdy. Pokud zaměstnanec byl v evidenčním stavu kratší dobu, než sledované období, bude jeho počet placených měsíců dán poměrem doby v evidenčním stavu k celému sledovanému období. Podobně se počet placených měsíců stanoví, pokud zaměstnanec měl jinou absenci, než absenci s náhradou mzdy (např. nemoc).

Hrubá měsíční mzda za určitou skupinu zaměstnanců se vypočte jako „vážená“ hrubá mzda, v níž mzda určitého zaměstnance má váhu, odpovídající počtu jeho placených měsíců za sledované období. Tento způsob výpočtu umožňuje korektní srovnání mzdové úrovně jednotlivých zaměstnání a srovnávání v čase.

Sestavy s hrubou měsíční mzdou, diferenciací a strukturou hrubé mzdy obsahují také placenou dobu zaměstnance. Tento údaj ukazuje počet placených hodin (odpracovaná doba a doba náhrad) za placený měsíc a je konzistentní s výpočtem hrubé měsíční mzdy. Sestavy týkající se odpracované a neodpracované doby (tabulka PS-T5) nelze vztáhnout k placené době. Proto se odpracovaná a neodpracovaná doba i jejich složky vztahují k počtu měsíců v evidenčním stavu.

Přestože struktura vstupů RSCP-PS umožňuje zahrnout do výpočtu za určitou skupinu i zaměstnance, kteří byli v evidenčním stavu pouze část sledovaného období, nemohou být do výpočtu zahrnuti všichni. Uplatňují se následující kritéria pro zařazení zaměstnance do výpočtů hrubé měsíční mzdy:

- placená doba zaměstnance je alespoň jeden měsíc,
- zařazují se pouze zaměstnanci v pracovním poměru,
- musí být splněna podmínka: součet odpracované a neodpracované doby je přibližně roven počtu pracovních dnů sledovaného období,
- zařazují se pouze zaměstnanci, zaměstnaní na plný pracovní úvazek, který je v RSCP definován v souladu s kritériem Eurostatu pomocí fondu pracovní doby (alespoň 30 hodin/týden).

Metoda vážení a řešení non-response

Metoda vážení, používaná v RSCP-PS, umožňuje získat na základě dat z výběrového souboru charakteristiky základního souboru v členění na jednotlivé kraje. Informace o charakteristikách zaměstnanecké populace v jednotlivých krajích dávají vážené agregované tabulky. Váhové koeficienty, které jsou přiděleny všem ekonomickým subjektům z výběrového souboru a poté též všem jejich zaměstnancům, vycházejí z počáteční pravděpodobnosti výběru každého ekonomického subjektu a reflektují regionální strukturu základního souboru. Váhy zvyšují při výpočtech odhadů význam dat ekonomických subjektů s relativně malým zastoupením ve výběrovém souboru. Relativně nejméně zastoupené jsou ve výběrovém souboru RSCP-PS ekonomické subjekty s 10-49 zaměstnanci, a proto mají největší váhy při výpočtech odhadů.

Tabulky vztahující se k podnikatelské sféře PS-V5, PS-M5, PS-T5 obsahují nevážené charakteristiky výběrového souboru RSCP-PS. Ostatní tabulky v této publikaci jsou odhady charakteristik základního souboru RSCP-PS pro příslušný kraj. Při interpretaci výsledků je nutno mít na zřeteli, že charakteristiky výběrového souboru nelze automaticky pokládat za odhady platné pro celou zaměstnaneckou populaci kraje. Výběrové charakteristiky mohou být částečně ovlivněny větším relativním zastoupením velkých ekonomických subjektů ve výběrovém souboru RSCP-PS.

Problém nedostupných dat od vybraného ekonomického subjektu (zpravodajské jednotky), tzv. non-response, je v RSCP-PS řešen metodou historické imputace a metodou upravující váhy zpravodajským jednotkám, které jsou ve stejné stratifikační kategorii, jako nedostupná zpravodajská jednotka.

Odhady statistických charakteristik

Skupina tabulek	Postup při výpočtu charakteristik
PS-V0, PS-V1, PS-V2, PS-V4, PS-V6, PS-V8	Odhadované charakteristiky hodinového výdělku jsou vypočteny z dat výběrového souboru s využitím výběrových vah a vah používaných pro odstranění důsledků non-response.
PS-M0, PS-M1	Odhadované charakteristiky hrubé měsíční mzdy, jejích složek i placený čas jsou vypočteny z dat výběrového souboru s využitím výběrových vah, vah používaných pro odstranění důsledků non-response a vah, zohledňujících různé délky neplacené neodpracované doby (nemoc, neplacená absence) a doby v evidenčním stavu.
PS-V5	Odhadované charakteristiky hodinového výdělku podle podskupin zaměstnání jsou vypočteny z dat výběrového souboru.
PS-M5	Odhadované charakteristiky hrubé měsíční mzdy a jejích složek podle podskupin zaměstnání jsou vypočteny z dat výběrového souboru s využitím vah, zohledňujících různé délky neplacené neodpracované doby (nemoc, neplacená absence) a doby v evidenčním stavu. Stejným způsobem je vypočtena i placená doba.
PS-T5	Odhadované charakteristiky odpracované a neodpracované doby podle podskupin zaměstnání jsou vypočteny z dat výběrového souboru s využitím vah, zohledňujících různé délky doby v evidenčním stavu.

Šetření RSCP-PS odhaduje výdělkové charakteristiky a neslouží jako zdroj informací o počtech zaměstnanců v jednotlivých třídících kategoriích. Počty zaměstnanců jsou v agregovaných tabulkách uváděny v % a jejich účelem je přiblížit relativní zastoupení publikovaných kategorií. Počty zaměstnanců v ČR zjišťují šetření Českého statistického úřadu – podnikové výkaznictví a výběrové šetření pracovních sil (viz www.czso.cz).

Statistické charakteristiky používané ve výsledkových tabulkách:

1. decil	První decil je hodnota, pod kterou leží 10% nejnižších hodnot sledovaného znaku.
1. kvartil	První kvartil je hodnota, pod kterou leží 25 % nejnižších hodnot sledovaného znaku.
Medián	Medián je hodnota uprostřed vzestupně uspořádané řady hodnot sledovaného znaku, polovina hodnot je nižší než medián a druhá polovina je vyšší než medián.
3. kvartil	Třetí kvartil je hodnota, nad kterou leží 25 % nejvyšších hodnot sledovaného znaku.
9. decil	Devátý decil je hodnota, nad kterou leží 10% nejvyšších hodnot sledovaného znaku.
Průměr	Průměr je počítán jako vážený (případně nevážený) aritmetický průměr sledovaného znaku.

Kvalita odhadů

Odhadované charakteristiky podléhají dvěma typům chyb – výběrovým chybám a nevýběrovým chybám. Výběrové chyby jsou způsobeny faktorem náhody při pravděpodobnostním výběru RSCP-PS. Hodnoty výběrových chyb není možné ze současného výběrového souboru RSCP-PS získat, nicméně používaná stratifikace výrazně snižuje jejich výši. Nevýběrové chyby bývají způsobeny především špatnou kvalitou dat od zpravodajských jednotek (neúplné údaje, chybné údaje) a jejich vliv je snižován několikastupňovými kontrolními mechanismy a pomocí metodické podpory zpravodajským jednotkám.

Definice vybraných pojmů

Ekonomický subjekt	Ekonomický subjekt je právnický subjekt nebo fyzická osoba s postavením podnikatele, zapsaná do registru ekonomických subjektů ČSÚ. Každému ekonomickému subjektu se přiděluje identifikační číslo (IČO).
Organizační jednotka	Z hlediska mzdové statistiky RSCP se dělí ekonomické subjekty na organizační jednotky podle okresu, ve kterém jednotky působí a nebo podle odvětví (OKEČ), které charakterizuje jejich ekonomickou činnost. Organizační jednotku tvoří všechny útvary ekonomického subjektu, které působí ve stejném okrese a patří do stejné kategorie OKEČ.
Zpravodajská jednotka	Zpravodajskou jednotkou je právnická nebo fyzická osoba, od níž se požaduje poskytnutí údajů ve statistickém zjišťování podle zákona č. 89/1995 Sb., o státní statistické službě ve znění pozdějších předpisů.
Sledované období	Sledované období je období od začátku roku do konce příslušného čtvrtletí, za které se statistické zjišťování provádí.
Podnikatelská sféra	Do podnikatelské sféry patří subjekty, které odměňují podle zákona č. 1/1992 Sb., o mzdě, odměně za pracovní pohotovost a o průměrném výdělku ve znění pozdějších předpisů.
Nepodnikatelská sféra	Do nepodnikatelské sféry patří organizace, které odměňují podle zákona č. 143/1992 Sb., o platu a odměně za pracovní pohotovost v rozpočtových a v některých dalších organizacích a orgánech ve znění pozdějších předpisů.
Základní soubor RSCP-PS	Základním souborem RSCP jsou aktivní ekonomické subjekty z registru ekonomických subjektů, které mají 10 a více zaměstnanců, přísluší do podnikatelské sféry a do institucionálních sektorů: nefinanční podniky, finanční instituce nebo vládní instituce.

Ostatní symboly používané ve výsledkových tabulkách:

"neuvedeno" kategorie zaměstnanců, u kterých nebyl uveden kód příslušné třídící charakteristiky

"*" položka vstupních dat vypočítaná, ale nezveřejnitelná z důvodu nedostatečného počtu vstupních hodnot (min. 3 ekonomické subjekty a 10 zaměstnanců)