



Regionální statistika ceny práce

IV. čtvrtletí 2008
Nepodnikatelská sféra
Liberecký kraj

Revidované výsledky ke dni 10. 3. 2010

Copyright - MPSV ČR

Publikace ani její část nesmí být kopírována, rozšiřována a zařazována do informačních systémů v jakékoliv formě (elektronické, mechanické, optické, magnetické aj.) bez písemného souhlasu

Ministerstva práce a sociálních věcí

Zpracovatel: TREXIMA, spol. s r.o., tř. T. Bati 299, 764 21 Zlín - Louky

O b s a h :

Úvod	7
-------------------	---

Výsledková část nepodnikatelská sféra

Základní metodické přístupy	11
Popis publikovaných tabulek	12

Hodinový výdělek

NS-V0	Hodinový výdělek v nepodnikatelské sféře	13
NS-V1	Hodinový výdělek podle hlavních tříd zaměstnání KZAM-R	14
NS-V2	Hodinový výdělek podle věkových kategorií	14
NS-V3	Hodinový výdělek podle platové třídy	15
NS-V4	Hodinový výdělek podle vzdělání	15
NS-V5	Hodinový výdělek podle podskupin zaměstnání KZAM-R	16
NS-V6	Hodinový výdělek podle kategorií zaměstnání	19
NS-V8	Hodinový výdělek podle pohlaví	19

Hrubý měsíční plat

NS-M0	Hrubý měsíční plat a jeho složky, diferenciacie, placená doba v nepodnikatelské sféře	21
NS-M1	Hrubý měsíční plat a jeho složky, diferenciacie, placená doba podle hlavních tříd zaměstnání KZAM-R.....	22
NS-M5	Hrubý měsíční plat a jeho složky, diferenciacie, placená doba podle podskupin zaměstnání KZAM-R	24

Měsíční odpracovaná a neodpracovaná doba

NS-T5	Průměrná měsíční odpracovaná a neodpracovaná doba podle podskupin zaměstnání KZAM-R	30
-------	--	----

Dodatek – technický popis šetření

1. Koncepce šetření	35
1.1 Základní soubor	35
1.2 Struktura souboru RSCP nepodnikatelské sféry	35
2. Vstupní údaje	36
2.1 Sběr dat	36
2.2 Nejdůležitější vstupní údaje	36
2.3 Klasifikace a číselníky	37
3. Nejdůležitější sledované veličiny	38
3.1 Hodinový výdělek	38

3.2 Hrubý měsíční plat	38
3.3 Měsíční odpracovaná a neodpracovaná doba	40
4. Přehled používaných tabulek	40
4.1 Kvalita údajů	40
4.2 Přehled publikovaných tabulek podle použitých vah	41
5. Definice vybraných pojmů	41



Úvod

Úvod

Regionální statistika ceny práce (RSCP) je systém pravidelného monitorování výdělkové úrovně a pracovní doby zaměstnanců v jednotlivých krajích České republiky formou statistického šetření. Sledovanými ukazateli výdělkové úrovně jsou hodinový výdělek a hrubá měsíční mzda (plat). Šetření metodicky vychází a je obsahově harmonizováno se strukturálním šetřením EU „Structure of Earnings Survey“, viz nařízení komise (ES) č. 1916/2000 ve znění pozdějších předpisů.

Šetření je pod názvem „Čtvrtletní šetření o průměrném výdělku“ zařazeno do programu statistických zjišťování, vyhlášených Českým statistickým úřadem (ČSÚ) ve sbírce zákonů pro příslušný kalendářní rok (viz příloha č. 2 Vyhlášky č. 297/2007 Sb., částka 90, kterou se stanoví Program statistických zjišťování na rok 2008) a pro vybrané ekonomické subjekty je povinné. Šetření provádí pracoviště státní statistické služby Ministerstva práce a sociálních věcí (MPSV). Průběh a vývoj šetření řídí komise, složená ze zástupců MPSV, ČSÚ, Ministerstva financí, České národní banky, CERGE-EI, VŠE v Praze, Českomoravské konfederace odborových svazů, Svazu průmyslu a dopravy ČR. Zpracovatelem RSCP je TREXIMA, spol. s r.o. (www.trexima.cz).

Nejdůležitějším kritériem pro členění výsledků RSCP je příslušnost šetřeného ekonomického subjektu k podnikatelské, nebo nepodnikatelské sféře. V podnikatelské sféře probíhá šetření se čtvrtletní periodou a ve sféře nepodnikatelské je prováděno s periodou pololetní. Zdrojem dat pro nepodnikatelskou sféru je Informační systém o platech, který je spravován Ministerstvem financí. Za každou sféru jsou vydávány samostatné výsledkové publikace.

Výsledkové publikace jednotlivých krajů jsou uloženy na stránkách <http://portal.mpsv.cz/> v sekci *Zaměstnanost*, v podsekci *Statistiky* pod odkazem *Statistika výdělků*.

Monitorováním výdělků a pracovní doby zaměstnanců na úrovni České republiky se zabývá „Informační systém o průměrném výdělku“ (ISPV). Výsledková publikace je k dispozici na internetových stránkách MPSV (www.mpsv.cz) v sekci *Příjmy a životní úroveň*.

Důkladný popis šetření, včetně všech výsledkových publikací, poskytuje také portál www.ispv.cz. Slouží především jako podpora respondentům, kteří zde naleznou všechny potřebné informace a podpůrné nástroje pro zasílání dat. Portál je využíván také k uveřejňování odborných studií a článků, které jako zdroj informací uvádí šetření ISPV a RSCP.

Ministerstvo práce a sociálních věcí děkuje všem respondentům šetření za přípravu vstupních dat pro šetření. Svědomitý přístup respondentů a dodržování termínů pro předání dat umožňují pravidelně uveřejňovat tuto publikaci.



Výsledková část

Nepodnikatelská sféra

Výsledková část nepodnikatelská sféra

Základní metodické přístupy

Tato publikace přináší charakteristiky hodinového výdělku, hrubého měsíčního platu a pracovní doby získané za nepodnikatelskou sféru šetření RSCP (RSCP-NS). V RSCP se zařazují do nepodnikatelské sféry ekonomické subjekty, které odměňují platem, viz § 109, odst. 3 zákona č. 262/2006 Sb., zákoníku práce, ve znění pozdějších předpisů.

Primárním výsledkem RSCP jsou statistiky výdělkové úrovně jednotlivých zaměstnání (v klasifikaci KZAM-R), dalším produktem jsou odhady výdělkových parametrů zaměstnanecké populace krajů v členění podle firemních i zaměstnaneckých charakteristik. Ekonomické subjekty se v RSCP člení na organizační jednotky, jestliže je možné provést vnitřní rozčlenění podle okresů, ve kterých dílčí jednotky působí. Výsledky podle krajů jsou v tomto smyslu výsledky získané pracovištní metodou.

Vedle podnikového výkaznictví ČSÚ je RSCP dalším zdrojem informací o výdělcích v jednotlivých krajích České republiky. Výkaznictví ČSÚ, jako tradiční zdroj, sbírá údaje o evidenčním počtu zaměstnanců a vyplacených mzdách za ekonomický subjekt a publikuje průměrné mzdy v členění podle firemních charakteristik. Při srovnávání výsledků výkaznictví a RSCP-NS je třeba vzít v úvahu rozdílnou definici nepodnikatelské sféry, rozdílné metody výpočtu výdělkových charakteristik a rozdílný způsob členění výsledků podle krajů. Výkaznictví ČSÚ člení výsledky podle sídla ekonomického subjektu, tj. podnikovou metodou.

Respondenty šetření RSCP-NS jsou aktivní ekonomické subjekty (ES) nepodnikatelské sféry, které jsou definovány Automatizovaným rozpočtovým informačním systémem (ARIS). Na základě systému ARIS, který je spravován Ministerstvem financí, se zjišťuje způsob odměňování a příslušnost ekonomického subjektu k nepodnikatelské sféře. Zdrojem dat platového statistického šetření RSCP pro nepodnikatelskou sféru je Informační systém o platech, který je provozován Ministerstvem financí. Informační systém o platech pokrývá celou nepodnikatelskou sféru a do RSCP předává údaje jako plošné šetření.

Popis publikovaných tabulek

Tabulky v publikaci jsou rozděleny podle sledovaného ukazatele do tří základních okruhů. Tabulky přinášející charakteristiky hodinového výdělku jsou označeny NS-Vx, kde NS značí nepodnikatelskou sféru a x je pořadové číslo tabulky. Charakteristiky hrubého měsíčního platu, struktury platu a průměrné placené doby jsou obsaženy v tabulkách se značením NS-Mx a charakteristiky měsíční odpracované a neodpracované doby v tabulkách se značením NS-Tx.

Hlavním výsledkem RSCP jsou statistiky výdělkové úrovně a pracovní doby za jednotlivá zaměstnání podle klasifikace KZAM-R, obsažené v tabulkách NS-V5, NS-M5 a NS-T5. Tyto tabulky obsahují ta zaměstnání, která jsou ve své podskupině zaměstnání (čtyřmístný KZAM-R) zastoupena alespoň třemi ekonomickými subjekty a zároveň deseti zaměstnanci. Uvedené počty organizačních jednotek a zaměstnanců ukazují na zastoupení v souboru ISPV-NS. V ostatních tabulkách jsou počty zaměstnanců uváděny v % a jejich účelem je přiblížit relativní zastoupení publikovaných kategorií.

Statistické charakteristiky používané ve výsledkových tabulkách:

1. decil	První decil je hodnota, pod kterou leží 10 % nejnižších hodnot sledovaného znaku.
1. kvartil	První kvartil je hodnota, pod kterou leží 25 % nejnižších hodnot sledovaného znaku.
Medián	Medián je hodnota uprostřed vzestupně uspořádané řady hodnot sledovaného znaku, polovina hodnot je nižší než medián a druhá polovina je vyšší než medián.
3. kvartil	Třetí kvartil je hodnota, nad kterou leží 25 % nejvyšších hodnot sledovaného znaku.
9. decil	Devátý decil je hodnota, nad kterou leží 10 % nejvyšších hodnot sledovaného znaku.
Průměr	Průměr je počítán jako vážený (případně nevážený) aritmetický průměr sledovaného znaku.

Ostatní symboly používané ve výsledkových tabulkách:

"Neuvedeno"	Symbol "Neuvedeno" označuje kategorii zaměstnanců, u které nebyl uveden kód příslušného třídícího znaku.
"*"	Symbol "*" označuje položku vstupních dat vypočítanou, ale nezveřejnitelnou z důvodu nedostatečného počtu vstupních hodnot (méně než 3 ekonomické subjekty a 10 zaměstnanců).

Revidované výsledky ke dni 10. 3. 2010

Hodinový výdělek v nepodnikatelské sféře ¹⁾

kraj: Liberecký

Medián hodinového výdělku 129,07 Kč/hod

Index mediánu hodinového výdělku zaměstnanců

meziroční vůči 4. čtvrtletí 2007..... 102,6 %

Diferenciace

1. decil - 10 % hodinových výdělků menších než 73,62 Kč/hod

1. kvartil - 25 % hodinových výdělků menších než 98,52 Kč/hod

Medián - 50 % hodinových výdělků menších než 129,07 Kč/hod

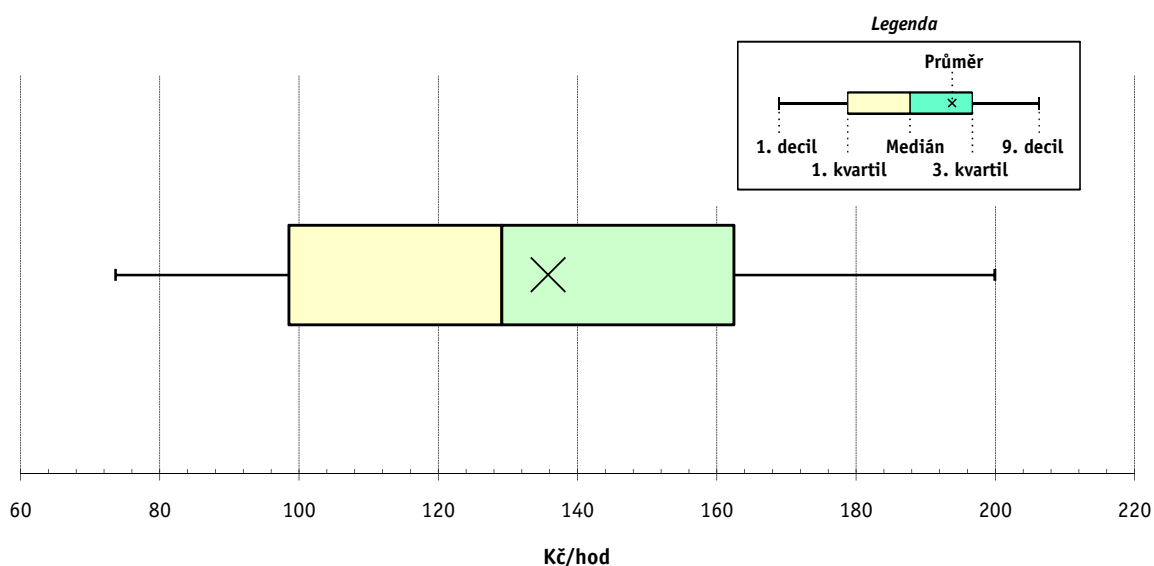
3. kvartil - 25 % hodinových výdělků větších než 162,41 Kč/hod

9. decil - 10 % hodinových výdělků větších než 199,89 Kč/hod

Průměr hodinového výdělku 135,76 Kč/hod

Podíl zaměstnanců s podprůměrným

hodinovým výdělkem 55,8 %



Vysvětlivky:

1) Hodinový výdělek se zjišťuje jako průměrný hodinový výdělek definovaný v § 351 až § 362 zákona č. 262/2006 Sb., zákoníku práce, ve znění pozdějších předpisů.

4. čtvrtletí 2008

RSCP - nepodnikatelská sféra

NS-V1

Revidované výsledky ke dni 10. 3. 2010

Hodinový výdělek podle hlavních tříd zaměstnání KZAM-R

kraj: Liberecký

Hlavní třída zaměstnání KZAM-R	Struktura zaměstnanců	Medián	Diferenciace		Průměr
			1. decil	9. decil	
	%	Kč/hod	Kč/hod	Kč/hod	Kč/hod
0 Příslušníci armády	2,8	*	*	*	*
1 Zákonodárci, vedoucí a řídicí pracovníci	6,6	194,07	117,16	302,16	205,73
2 Vědečtí a odborní duševní pracovníci	31,8	143,74	104,16	203,32	152,10
3 Techničtí, zdravotničtí a pedagogičtí pracovníci	30,4	135,04	96,00	196,45	141,74
4 Nižší administrativní pracovníci	3,1	103,05	71,36	136,50	105,41
5 Provozní pracovníci ve službách a obchodu	11,8	97,51	67,41	177,38	112,08
6 Dělníci v zemědělství, lesnictví a rybářství	0,5	94,50	58,53	138,64	97,44
7 Řemeslníci, výrobci a zpracovatelé	1,1	88,14	64,03	127,26	92,83
8 Obsluha strojů a zařízení	2,3	107,35	74,24	157,20	111,65
9 Pomocní a nekvalifikovaní pracovníci	9,6	67,41	50,17	98,98	72,07
C E L K E M - nepodnikatelská sféra	100	129,07	73,62	199,89	135,76

4. čtvrtletí 2008

RSCP - nepodnikatelská sféra

NS-V2

Revidované výsledky ke dni 10. 3. 2010

Hodinový výdělek podle věkových kategorií

kraj: Liberecký

Věková kategorie	Struktura zaměstnanců	Medián	Diferenciace		Průměr
			1. decil	9. decil	
	%	Kč/hod	Kč/hod	Kč/hod	Kč/hod
do 20 let	0,2	82,41	50,60	116,38	87,31
20 - 29 let	13,1	111,37	77,59	167,00	117,37
30 - 39 let	25,2	125,92	75,71	192,43	133,08
40 - 49 let	28,4	134,55	78,09	209,62	142,47
50 - 59 let	26,8	134,08	70,33	210,11	139,85
60 a více let	6,3	133,23	64,54	218,43	138,86
C E L K E M - nepodnikatelská sféra	100	129,07	73,62	199,89	135,76

4. čtvrtletí 2008

RSCP - nepodnikatelská sféra

NS-V3

Revidované výsledky ke dni 10. 3. 2010

Hodinový výdělek
podle platové třídy

kraj: Liberecký

Platová třída	Struktura zaměstnanců	Medián	Diferenciace		Průměr
			1. decil	9. decil	
	%	Kč/hod	Kč/hod	Kč/hod	Kč/hod
1. platová třída	1,3	51,27	46,41	85,02	59,77
2. platová třída	6,3	66,24	50,91	102,32	72,05
3. platová třída	4,5	84,43	59,25	154,90	98,81
4. platová třída	7,2	89,16	66,33	163,12	102,70
5. platová třída	6,2	114,27	74,93	199,01	131,79
6. platová třída	6,8	105,84	75,55	208,65	125,92
7. platová třída	5,8	121,00	84,22	227,07	141,51
8. platová třída	11,6	118,42	89,35	154,41	124,01
9. platová třída	17,1	128,39	102,35	162,30	132,24
10. platová třída	7,9	147,93	110,68	196,49	152,73
11. platová třída	5,9	146,71	102,63	215,38	155,62
12. platová třída	16,6	162,52	126,50	226,78	171,82
13. platová třída	1,8	233,78	159,44	322,70	243,65
14. platová třída	0,8	237,92	181,36	394,15	269,75
15. platová třída	0,0	*	*	*	*
16. platová třída	0,0	*	*	*	*
C E L K E M - nepodnikatelská sféra	100	129,07	73,62	199,89	135,76

4. čtvrtletí 2008

RSCP - nepodnikatelská sféra

NS-V4

Revidované výsledky ke dni 10. 3. 2010

Hodinový výdělek
podle vzdělání

kraj: Liberecký

Vzdělání	Struktura zaměstnanců	Medián	Diferenciace		Průměr	
			1. decil	9. decil		
	%	Kč/hod	Kč/hod	Kč/hod	Kč/hod	
KKOV						
Základní a nedokončené	A-C	5,2	69,58	49,48	103,99	73,52
Střední bez maturity	D,E,H,J	16,3	87,48	59,50	135,09	93,34
Střední s maturitou	K-M	45,9	129,56	88,86	186,12	134,69
Vyšší odborné a bakalářské	N,R	6,0	149,64	96,74	222,72	157,56
Vysokoškolské	T,V	23,9	163,49	119,89	252,20	177,23
Neuvedeno		2,7	110,16	76,17	153,11	115,61
C E L K E M - nepodnikatelská sféra		100	129,07	73,62	199,89	135,76

Revidované výsledky ke dni 10. 3. 2010

Hodinový výdělek podle podskupin zaměstnání KZAM-R

kraj: Liberecký

Podskupiny zaměstnání KZAM-R	Výběrový soubor		Medián	Diferenciace		Průměr
	počet org. jednotek	počet zaměst.		1. decil	9. decil	
			Kč/hod	Kč/hod	Kč/hod	Kč/hod
1127 Vedoucí pracovníci orgánů státní správy, správních úřadů	26	292	221,90	173,09	331,80	237,55
1128 Vyšší úředníci bezpečnosti a ochrany (policejní ředitel)	17	163	241,59	167,59	340,96	251,16
1150 Přednostové, tajemníci a ved.prac.okresních a obecních úřadů	34	288	177,37	132,96	299,47	198,27
1210 Ředitelé a prezidenti velkých organizací, podniků	223	230	236,28	170,28	303,38	241,08
1225 Vedoucí pracovníci v restauracích a hotelích	131	142	113,99	85,80	153,33	118,39
1226 Ved. pracovníci v dopr., skladování, telekom. a na pošt. úřadech	3	41	140,31	120,43	171,66	143,88
1229 Vedoucí pracovních dílčích celků jinde neuvedení (kult.,zdrav.)	20	30	173,35	86,45	317,35	195,28
1231 Vedoucí pracovníci finančních a hospodářských útvarů	39	57	173,48	113,45	219,44	180,07
1239 Vedoucí pracovníci ostatních útvarů jinde neuvedení	5	10	128,87	88,28	166,48	127,00
1315 Vedoucí, ředitelé v restauracích a hotelích	10	17	114,23	89,31	177,71	129,47
1318 Vedoucí, ředitelé pečovatelských, úklidových a podob. služeb	5	14	123,16	75,58	171,27	129,53
1319 Vedoucí, ředitelé malých organizací ostatní (kult.,zdrav.,škol.)	119	125	218,31	138,38	279,08	209,39
2114 Geologové, geofyzici, geodeti, hydrologové apod.	6	21	137,03	113,73	181,76	148,81
2139 Ostatní odborníci zabývající se výpoč. tech. jinde neuvedení	32	61	132,90	109,39	180,54	140,10
2149 Ostatní architekti, projekt., konstruk.a tech.inženýři (tvůr.prac.)	4	13	170,81	140,00	245,44	189,96
2211 Bakteriologové, biolog., ekolog., zoologové a odb.v přib.obor.	12	87	140,01	92,22	230,14	151,06
2213 Agronomové, šlechtitelé a odborníci v příbuzných oborech	4	30	140,80	125,34	174,97	146,82
2221 Lékaři, ordináři (kromě zubních lékařů)	19	272	198,60	135,50	362,81	224,44
2321 Učitelé všeobecně vzdělávacích předmětů	41	812	155,91	122,64	210,08	162,83
2322 Učitelé odborných předmětů	36	593	155,11	123,86	212,47	163,74
2323 Učitelé praktického vyučování (kromě mistrů)	14	39	129,18	108,75	255,16	154,96
2331 Učitelé základních škol	151	1 847	154,97	118,30	205,47	160,55
2332 Učitelé předškolní výchovy	142	641	123,65	97,90	155,88	126,56
2341 Učitelé všeobecně vzdělávacích předmětů na speciál. školách	45	311	159,93	111,76	235,90	170,72
2342 Učitelé odborných předmětů na speciálních školách	9	20	168,98	142,17	212,14	178,32
2353 Učitelé základních uměleckých škol (vč.soukromých)	17	232	151,22	117,74	192,48	155,36
2355 Učitelé pedagog. středisek a pedagogickopsycholog. poraden	5	14	207,01	134,08	262,26	212,02
2356 Odborní pedagogové v zařiz. pro výkon ústav.a ochran. výchovy	11	37	175,86	122,66	205,40	174,77
2359 Ost.odp.pedagogičtí pracov. jinde neuvedení (odb.instruktoři)	7	14	132,04	90,80	164,54	129,61
2411 Odb. prac. na úseku účetnictví, financí, daní, ap., hlavní účetní	60	128	134,11	104,99	193,62	141,21
2412 Odbor. pracovníci na úseku zaměstnaneckých, personálních věcí	22	40	145,04	112,10	201,51	148,07
2419 Ostatní odborní pracovníci v oblasti podnikání	7	13	121,82	92,81	200,69	136,50
2421 Právníci, právní poradci (mimo advokacie a soudnictví)	17	22	173,86	112,29	214,26	176,73
2426 Právní asistenti, praktikanti a koncipienti	5	12	107,04	88,83	119,62	106,80
2429 Ostatní odborníci v právní oblasti jinde neuvedení	8	28	172,91	106,93	208,41	165,40
2431 Odborní archiváři (kromě řadových)	7	10	111,94	90,81	157,64	119,24
2432 Odborní pracovníci knihoven (kromě řadových)	17	110	101,34	73,70	128,14	102,10
2433 Odborní pracovníci v informacích (např. vti)	4	17	121,89	95,04	150,00	126,73
2434 Odborní pracovníci - kurátoři (muzeí, galérií)	6	23	124,92	106,39	162,00	130,29
2439 Ostatní odborní pracovníci kultury a osvěty jinde neuvedení	16	33	112,61	66,26	166,74	118,35
2441 Ekonomové - vědečtí pracovníci, specialisté, experti	21	38	146,59	113,75	223,45	159,73
2443 Filozofové, historici, politologové	4	21	107,80	91,95	149,54	117,97
2445 Psychologové	15	46	148,70	118,37	213,02	188,45
2446 Odborní pracovníci v oblasti sociální péče (kromě řadových)	21	178	119,97	84,92	145,38	118,95

Revidované výsledky ke dni 10. 3. 2010

Hodinový výdělek podle podskupin zaměstnání KZAM-R

kraj: Liberecký

Podskupiny zaměstnání KZAM-R	Výběrový soubor		Medián	Diferenciace		Průměr
	počet org. jednotek	počet zaměst.		1. decil	9. decil	
			Kč/hod	Kč/hod	Kč/hod	Kč/hod
2452 Sochaři, malíři, umělečtí restaurátoři, grafici a výtvarníci	4	13	95,73	79,18	112,34	96,11
2470 Odborní administrativní pracovníci jinde neuvedení	83	1 062	125,74	96,83	170,60	131,31
3112 Stavební technici	22	65	128,17	100,85	158,49	129,83
3119 Ostatní techničtí pracovníci jinde neuvedení	28	109	130,73	89,06	165,54	131,15
3122 Operátoři a obsluha výpočetní techniky	21	28	127,85	99,81	177,10	128,30
3129 Ostatní technici ve výpočetní technice jinde neuvedení	6	15	129,24	93,54	173,38	130,94
3132 Obsluha zařízení pro záznam zvuku,obrazu,operátoři kamery	5	13	90,38	75,13	94,19	86,59
3134 Obsluha lékařských zařízení	3	22	128,38	100,70	161,99	136,44
3151 Kolaudační technici a technici protipožární ochrany	6	173	182,33	150,89	227,42	186,05
3152 Bezpečnostní tech.a tech. pro kontrolu zdravotní nezávadnosti	12	44	147,75	113,45	197,81	158,59
3211 Technici a laboranti v oblasti biologie a v příbuzných oborech	14	115	123,00	92,50	170,15	129,49
3212 Technici v agronomii, v lesnictví a v zemědělství	6	38	145,74	91,38	210,03	152,69
3226 Rehabilitační a fyzioterapeutičtí pracovníci (vč. odb. masérů)	19	62	109,95	90,96	132,34	111,09
3231 Ošetřovatelé, všeobecné zdravotní sestry	38	620	132,61	100,84	164,10	133,78
3233 Sestry pro péči o dítě	8	106	145,95	115,60	188,21	150,07
3235 Sestry pro intenzivní péči	4	42	128,91	107,19	175,96	135,49
3311 Vychovatelé v družinách, domovech dětí a mládeže	196	682	123,82	88,24	163,49	126,44
3312 Vedoucí zájmových kroužků (z povolání)	8	22	113,28	97,35	136,36	116,41
3320 Pedagogové pro předškolní výchovu	15	51	112,38	87,73	142,23	114,56
3331 Vychovatelé na speciálních školách	13	35	138,50	115,15	192,51	145,81
3332 Vychovatelé školsk. zařiz. pro výkon ústavní a ochranné výchovy	6	53	147,85	112,62	193,88	153,04
3341 Instruktoři a mistři odborné výchovy	14	313	129,39	105,90	166,61	133,47
3349 Ostatní pedagogové jinde neuvedení	6	10	138,55	87,02	161,61	132,01
3416 Nákupčí	12	17	127,40	74,71	142,20	117,48
3422 Odbytoví a přepravní agenti	3	10	106,49	67,66	124,76	103,23
3423 Zprostředkovatelé práce a agenti pracovních úřadů	4	87	135,35	106,39	151,40	131,57
3431 Odborné sekretářky, sekretáři	41	86	114,08	82,73	144,53	116,19
3433 Pracovníci v oblasti účetnictví, fakturace, rozpočet., kalkulace	265	544	128,17	91,41	172,87	130,81
3435 Pracovníci v oblasti práce a mezd (kromě účetních)	9	13	133,89	120,71	163,98	138,17
3436 Referenti osobních oddělení	17	22	124,59	91,42	152,86	123,13
3439 Ostatní odborní administrativní pracovníci jinde neuvedení	149	504	125,88	94,02	172,48	131,30
3443 Pracovníci sociálního a důchodového zabezpečení	8	226	112,76	85,09	147,59	113,85
3444 Pracovníci pasových oddělení a oddělení udělovajících povolení	5	44	114,69	88,91	138,28	116,07
3449 Ostatní celní a daňoví pracovníci a pracovníci v příb. oborech	5	54	213,36	180,55	248,32	211,59
3460 Sociální pracovníci	56	305	104,50	79,16	136,92	108,78
3482 Trenéři, cvičitelé a úředníci sportovních podniků a klubů	4	21	93,06	76,04	134,71	102,37
4111 Písačky - opisovačky, stenotypistky	4	68	85,06	64,91	114,06	87,01
4112 Kancelářští a manipul. prac. a obsl. zařízení na zpracování textu	26	85	114,39	82,55	144,66	114,17
4113 Pracovníci přípravy dat výpočetní techniky	4	11	90,88	73,30	122,47	96,83
4115 Sekretářky, sekretáři	54	159	115,01	77,23	142,56	113,92
4121 Nižší účetní	15	19	118,20	82,04	137,55	112,65
4131 Úředníci ve skladech	17	30	89,16	61,94	118,52	89,66
4133 Úředníci v dopravě a v přepravě (dispečeri, kontrolori apod.)	3	10	115,68	79,51	131,06	106,70
4141 Řadoví knihovníci, archiváři, evidenční pracovníci	47	110	100,33	74,25	130,05	101,59

Revidované výsledky ke dni 10. 3. 2010

Hodinový výdělek podle podskupin zaměstnání KZAM-R

kraj: Liberecký

Podskupiny zaměstnání KZAM-R	Výběrový soubor		Medián	Diferenciace		Průměr
	počet org. jednotek	počet zaměst.		1. decil	9. decil	
			Kč/hod	Kč/hod	Kč/hod	Kč/hod
4190 Ostatní nižší úředníci jinde neuvedení	51	79	109,00	81,84	161,64	116,69
4211 Pokladníci (v bankách, pojišťovnách, spořitelnách, na poště)	23	33	88,31	68,27	127,61	93,49
4214 Prodavači vstupenek, jízdenek apod.	5	11	87,20	65,72	110,83	87,19
4222 Recepční	11	32	85,14	71,74	118,34	92,50
4223 Telefonisté	7	16	79,49	68,27	108,91	85,81
4224 Informátoři	8	15	105,66	73,08	121,05	99,24
5113 Průvodci (turist. zájezdů, historických a kulturních památek)	8	35	78,12	61,57	113,00	84,69
5121 Pracovníci dohlížející nad obsluhujícím personálem, hospodyně	46	70	87,99	65,03	143,14	97,64
5122 Kuchaři	256	842	78,02	60,07	100,20	79,87
5132 Pečovatelé a pomoc.ošetřovatelé v zařiz.soc.péče, v nemocnicích	42	478	91,85	71,22	118,11	94,52
5139 Ostatní pečovatelé a pomocní ošetřovatelé jinde neuvedení	16	265	90,58	73,76	114,42	92,10
5162 Pracovníci bezpečnostních orgánů (např. policisté, strážníci)	21	250	145,86	112,94	189,96	150,41
5169 Ostatní pracovníci ochrany a ostrahy jinde neuvedení	9	26	87,79	71,25	130,74	93,14
6113 Zahradníci a pěstitelé zahradních plodin a sazenic	8	26	79,59	52,30	138,64	86,85
7122 Zedníci, kameníci, omítkáři	9	15	104,82	73,52	112,33	96,94
7129 Ost. stavební dělníci hlavní stav. výroby a prac.v ost. oborech	6	12	92,13	69,20	114,04	91,22
7136 Instalatéři, potrubáři, stavební zámečníci, klempíři	10	14	108,24	79,93	147,24	109,37
7137 Stavební a provozní elektrikáři	14	19	85,02	71,57	106,14	89,82
7222 Nástrojaři, kovomodeláři, kovodělníci, zámečníci	31	69	92,23	64,60	123,84	94,24
7231 Mechanici a opraváři motorových vozidel	4	14	112,56	98,16	141,72	115,01
7241 Elektromech., opraváři a seřizovači různých typů elektr. zařízení	8	17	134,29	91,60	153,82	128,19
7433 Dámští a pánští krejčí a kloboučníci včetně opravářů oděvů	7	32	68,64	59,28	77,26	68,56
8162 Obsluha parních turbín, ohřivačů a motorů	36	41	70,21	54,98	116,94	81,56
8264 Obsluha strojů na bělení, barvení, čištění, praní, žehlení textilu	8	31	76,07	57,88	89,17	73,86
8321 Řidiči osobních a malých dodávkových automobilů, taxikáři	43	66	97,32	71,38	122,21	99,09
9132 Pomocníci a uklízeči v kancelářích, hotelích, nemocnicích ap.	320	1 083	63,46	51,05	87,22	66,77
9133 Ruční pradelci a žehlíři (kromě obsluhy strojů)	23	43	66,38	55,45	87,53	70,61
9141 Domovníci, správci domu	97	157	88,98	57,66	122,09	89,70
9143 Školníci vč. školníků - údržbářů	222	324	82,50	62,05	119,82	86,96
9152 Vrátní, hlídači, uváděči a šatnářky	28	142	71,25	57,45	101,29	77,52
9161 Sběrači odpadků, popeláři	25	119	55,60	47,28	81,28	59,86
9169 Ostatní pracovníci v příbuzných oborech jinde neuvedení	55	180	50,79	47,83	88,28	60,38
9323 Dělníci nádvorní skupiny (pomocní montéři)	17	44	69,59	47,63	121,73	76,93
9339 Pomocní a nekvalif. pracovníci v dopravě, ve skladech, v telek.	15	16	86,58	63,90	122,48	90,06

4. čtvrtletí 2008

RSCP - nepodnikatelská sféra

NS-V6

Revidované výsledky ke dni 10. 3. 2010

Hodinový výdělek
podle kategorií zaměstnání

kraj: Liberecký

Kategorie zaměstnání	Struktura zaměstnanců	Medián	Diferenciace		Průměr
			1. decil	9. decil	
	%	Kč/hod	Kč/hod	Kč/hod	Kč/hod
D Manuální pracovníci	18,2	76,69	53,06	126,76	84,90
T Nemanuální pracovníci	81,8	137,90	92,66	207,93	147,08
Relace D/T (%)		55,6	57,3	61,0	57,7
C E L K E M - nepodnikatelská sféra	100	129,07	73,62	199,89	135,76

manuální pracovníci - zaměstnanci s převážně manuálním charakterem práce (hlavní třída KZAM-R 6-9 a vybraná zaměstnání hl. třídy 5)

nemanuální pracovníci - zaměstnanci s převážně nemanuálním charakterem práce (hlavní třída KZAM-R 1-4 a vybraná zaměstnání hl. třídy 5)

4. čtvrtletí 2008

RSCP - nepodnikatelská sféra

NS-V8

Revidované výsledky ke dni 10. 3. 2010

Hodinový výdělek
podle pohlaví

kraj: Liberecký

Pohlaví	Struktura zaměstnanců	Medián	Diferenciace		Průměr
			1. decil	9. decil	
	%	Kč/hod	Kč/hod	Kč/hod	Kč/hod
Muž	35,0	143,13	82,97	221,94	150,42
Žena	65,0	123,42	70,43	185,07	127,88
Relace Ž/M (%)		86,2	84,9	83,4	85,0
C E L K E M - nepodnikatelská sféra	100	129,07	73,62	199,89	135,76

Hrubý měsíční plat a jeho složky, diference, placená doba v nepodnikatelské sféře

kraj: Liberecký

Medián hrubého měsíčního platu 22 079 Kč/měs

Diference

1. decil - 10 % hrubých měsíčních platů menších než	13 090 Kč/měs
1. kvartil - 25 % hrubých měsíčních platů menších než	17 721 Kč/měs
Medián - 50 % hrubých měsíčních platů menších než	22 079 Kč/měs
3. kvartil - 25 % hrubých měsíčních platů větších než	26 864 Kč/měs
9. decil - 10 % hrubých měsíčních platů větších než	33 385 Kč/měs

Průměr hrubého měsíčního platu 23 072 Kč/měs

Vybrané složky hrubého měsíčního platu

prémie a odměny	6,7 %
příplatky za přesčas	0,2 %
příplatky ostatní	14,2 %
náhrady	12,1 %
odměny za pohotovost	0,3 %

Průměrná placená doba 174,6 hod/měs

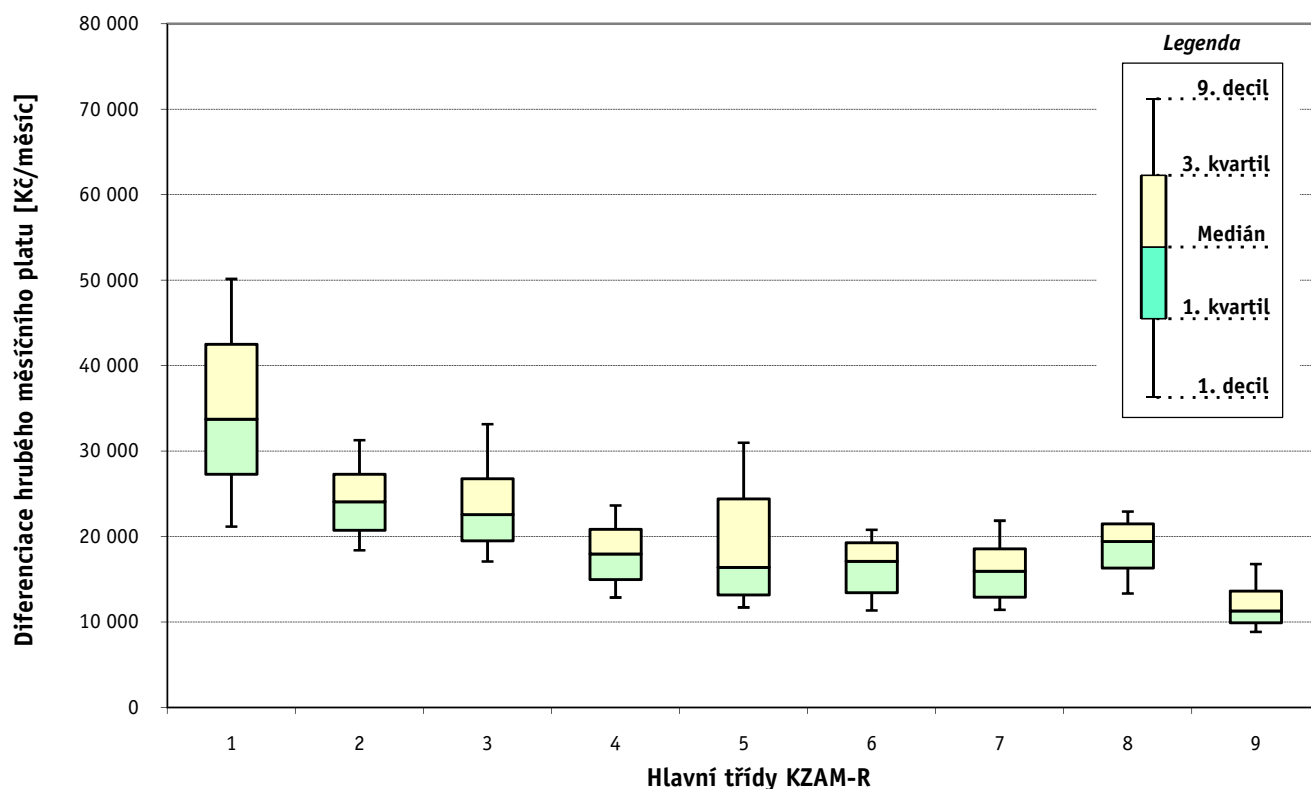
1. - 4. čtvrtletí 2008 RSCP - nepodnikatelská sféra

Revidované výsledky ke dni 10. 3. 2010

Hrubý měsíční plat a jeho složky, diference, placená doba podle hlavních tříd zaměstnání KZAM-R

kraj: Liberecký

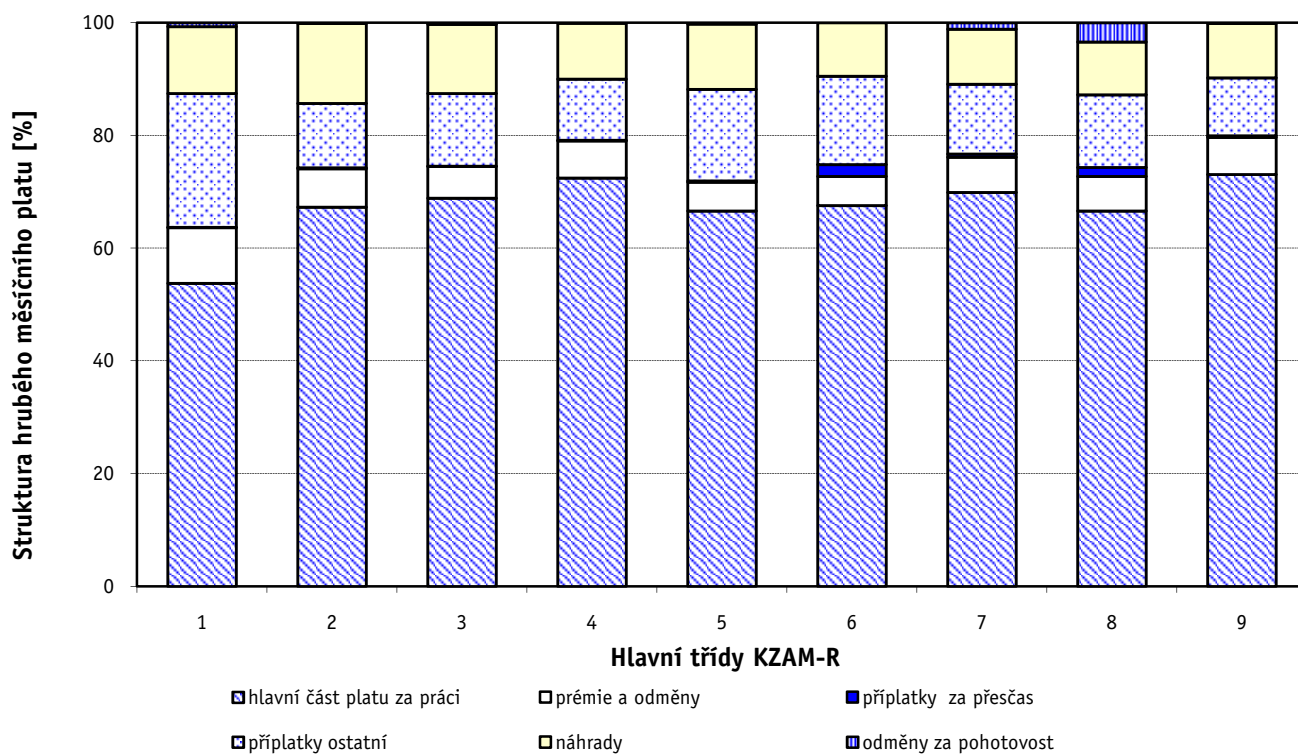
Hlavní třída zaměstnání KZAM - R	Struktura zaměstnanců	Medián
	%	Kč/měs
0 Příslušníci armády	3,6	*
1 Zákodárci, vedoucí a řídicí pracovníci	7,3	33 743
2 Vědečtí a odborní duševní pracovníci	31,7	24 067
3 Techničtí (zdrav., pedagog.) pracovníci	30,7	22 560
4 Nižší administrativní pracovníci	3,4	17 977
5 Provozní pracovníci ve službách a obchodu	11,7	16 394
6 Dělníci v zemědělství, lesnictví a rybářství	0,4	17 088
7 Řemeslníci, výrobci a zpracovatelé	1,2	15 925
8 Obsluha strojů a zařízení	1,9	19 442
9 Pomocní a nekvalifikovaní pracovníci	8,1	11 301
C E L K E M - nepodnikatelská sféra	100	22 079



Hrubý měsíční plat a jeho složky, diference, placená doba podle hlavních tříd zaměstnání KZAM-R

kraj: Liberecký

Diference				Průměr	Vybrané složky hrubého měsíčního platu					Placená doba
1. decil	1. kvartil	3. kvartil	9. decil		prémie a odměny	příplatky za přesčas	příplatky ostatní	náhrady	odměny za pohotovost	
Kč/měs	Kč/měs	Kč/měs	Kč/měs	Kč/měs	%	%	%	%	%	hod/měs
*	*	*	*	*	*	*	*	*	*	*
21 170	27 299	42 490	50 141	35 501	9,8	0,1	23,7	11,9	0,7	174,4
18 407	20 753	27 295	31 272	24 715	6,8	0,2	11,4	14,2	0,1	175,3
17 074	19 491	26 757	33 158	23 928	5,6	0,1	12,9	12,3	0,3	172,8
12 871	14 967	20 853	23 631	18 221	6,6	0,1	10,8	9,9	0,1	175,1
11 713	13 155	24 395	30 974	19 260	5,1	0,2	16,2	11,6	0,2	171,9
11 346	13 414	19 269	20 792	16 295	5,2	2,1	15,7	9,5	0,0	178,6
11 417	12 923	18 581	21 862	16 349	6,3	0,5	12,4	9,8	1,2	177,1
13 337	16 332	21 488	22 917	18 813	6,1	1,6	12,9	9,4	3,4	180,7
8 847	9 906	13 632	16 790	12 171	6,6	0,3	10,3	9,7	0,1	175,9
13 090	17 721	26 864	33 385	23 072	6,7	0,2	14,2	12,1	0,3	174,6



Revidované výsledky ke dni 10. 3. 2010

Hrubý měsíční plat a jeho složky, diference, placená doba podle podskupin zaměstnání KZAM-R

kraj: Liberecký

Podskupiny zaměstnání KZAM-R	Počet zaměstnanců přepočtený podle placených měsíců	Medián
		Kč/měs
1127 Vedoucí pracovníci orgánů státní správy, správních úřadů	225	36 293
1128 Vyšší úředníci bezpečnosti a ochrany (policejní ředitel)	154	42 812
1150 Přednostové, tajemníci a vedoucí pracovníci okresních a obecních úřadů	271	31 754
1210 Ředitelé a prezidenti velkých organizací, podniků	218	38 782
1225 Vedoucí pracovníci v restauracích a hotelích	61	18 176
1226 Vedoucí pracovníci v dopravě, skladování, telekomunik. a na poštovních úřadech	37	24 859
1229 Vedoucí pracovních dílčích celků jinde neuvedení (kulturních, zdravotn., školských)	21	33 268
1231 Vedoucí pracovníci finančních a hospodářských (správních) útvarů	47	31 786
1315 Vedoucí, ředitelé v restauracích a hotelích	12	18 929
1318 Vedoucí, ředitelé pečovatelských, úklidových a podobných služeb	14	20 644
1319 Vedoucí, ředitelé malých organizací ostatní (kultura, zdravotnictví, školství)	110	35 204
2114 Geologové, geofyzici, geodeti, hydrologové apod.	18	23 098
2139 Ostatní odborníci zabývající se výpočetní technikou jinde neuvedení	59	23 710
2149 Ostatní architekti, projektanti, konstruktéři a techničtí inženýři (tvůrčí pracovníci)	12	29 066
2211 Bakteriologové, biologové, ekologové, zoologové a odborníci v příbuzných oborech	69	23 470
2213 Agronomové, šlechtitelé a odborníci v příbuzných oborech	29	19 919
2221 Lékaři, ordináři (kromě zubních lékařů)	159	32 754
2321 Učitelé všeobecně vzdělávacích předmětů	573	26 120
2322 Učitelé odborných předmětů	438	25 972
2323 Učitelé praktického vyučování (kromě mistrů)	26	24 089
2331 Učitelé základních škol	1 377	25 327
2332 Učitelé předškolní výchovy	520	19 971
2341 Učitelé všeobecně vzdělávacích předmětů na speciálních školách	254	25 488
2342 Učitelé odborných předmětů na speciálních školách	19	27 892
2353 Učitelé základních uměleckých škol (vč. soukromých)	107	24 383
2356 Odborní pedagogové v zařízeních pro výkon ústavní a ochranné výchovy	32	30 963
2359 Ostatní odborní pedagogičtí pracovníci jinde neuvedení (odborní instruktoři)	11	25 118
2411 Odborní pracovníci na úseku účetnictví, financí, daní, apod., hlavní účetní	108	23 033
2412 Odborní pracovníci na úseku zaměstnaneckých, personálních věcí	37	24 592
2419 Ostatní odborní pracovníci v oblasti podnikání	12	19 401
2421 Právníci, právní poradci (mimo advokacie a soudnictví)	16	29 572
2426 Právní asistenti, praktikanti a koncipienti	16	19 263
2429 Ostatní odborníci v právní oblasti jinde neuvedení	25	25 757
2432 Odborní pracovníci knihoven (kromě řadových)	74	18 351
2433 Odborní pracovníci v informacích (např. vti)	15	23 081
2434 Odborní pracovníci - kurátoři (muzeí, galérií)	21	22 130
2439 Ostatní odborní pracovníci kultury a osvěty jinde neuvedení	27	19 571
2441 Ekonomové - vědečtí pracovníci, specialisté, experti	30	22 732
2443 Filozofové, historici, politologové	17	17 929
2445 Psychologové	31	24 781
2446 Odborní pracovníci v oblasti sociální péče (kromě řadových)	155	21 990
2452 Sochaři, malíři, umělečtí restaurátoři, grafici a výtvarníci	11	16 471
2470 Odborní administrativní pracovníci jinde neuvedení	871	22 288
3112 Stavební technici	57	22 187

Hrubý měsíční plat a jeho složky, diference, placená doba podle podskupin zaměstnání KZAM-R

kraj: Liberecký

Diference				Průměr	Vybrané složky hrubého měsíčního platu					Placená doba
1. decil	1. kvartil	3. kvartil	9. decil		prémie a odměny	příplatky za přesčas	příplatky ostatní	náhrady	odměny za pohotovost	
Kč/měs	Kč/měs	Kč/měs	Kč/měs	Kč/měs	%	%	%	%	%	hod/měs
27 131	31 579	45 366	53 776	39 243	10,8	0,0	21,5	11,3	0,9	173,4
30 560	37 057	50 141	60 355	44 402	7,1	0,0	22,6	12,6	1,7	170,8
24 402	27 885	37 457	51 464	34 786	12,0	0,1	24,3	10,0	0,2	175,9
27 706	32 044	44 803	48 806	38 733	9,6	0,0	28,0	15,1	0,0	174,8
15 845	16 525	19 629	21 739	18 655	9,6	0,2	15,7	9,8	0,0	175,2
20 476	22 712	28 465	30 418	25 325	8,3	0,9	21,9	9,3	4,7	177,4
20 979	22 982	40 316	47 222	33 802	9,2	0,1	22,3	9,7	0,0	175,1
20 801	25 716	35 539	37 260	31 281	12,0	0,1	26,2	9,4	0,0	175,0
16 029	16 814	27 626	29 022	21 957	7,5	0,5	18,2	8,9	0,0	176,5
12 518	18 400	23 835	26 314	20 955	6,0	0,0	19,4	10,5	0,0	174,6
25 640	30 443	40 857	44 820	35 044	7,7	0,0	27,5	13,9	0,3	174,8
16 312	22 122	26 619	28 629	23 511	10,0	0,0	5,4	10,4	0,0	173,3
19 628	21 823	26 922	32 738	24 733	7,9	0,2	14,2	10,2	0,0	175,9
21 143	22 659	39 380	40 274	29 962	6,5	0,0	27,2	9,5	0,0	174,7
18 155	20 168	26 561	35 868	25 428	11,0	0,3	11,1	9,5	0,0	175,7
16 653	18 647	21 567	26 122	20 717	3,8	0,0	4,7	10,1	0,0	174,7
20 580	24 197	40 307	51 527	34 706	8,2	0,9	14,6	10,1	1,4	179,3
20 798	23 543	28 986	32 704	26 736	6,0	0,3	13,1	17,6	0,0	175,0
21 660	23 702	28 564	32 206	26 488	6,2	0,6	11,3	17,5	0,0	175,4
18 753	21 156	37 279	38 626	27 511	7,0	0,2	15,3	18,5	0,0	175,7
20 841	23 061	27 560	30 582	25 667	6,7	0,0	11,2	16,1	0,0	174,8
16 818	18 580	21 363	23 146	20 089	6,6	0,0	7,7	15,8	0,0	174,8
19 534	21 874	29 129	33 056	25 941	7,1	0,0	14,0	17,0	0,0	174,8
23 318	25 487	30 196	31 866	27 603	7,4	0,0	11,5	16,8	0,0	175,2
20 415	22 517	26 497	29 167	24 783	7,1	0,4	7,0	15,7	0,0	175,3
23 047	27 016	34 100	36 100	30 493	4,7	0,0	18,7	16,4	0,0	175,3
16 995	21 724	28 385	37 869	25 803	4,7	0,0	16,1	13,1	0,0	177,0
18 622	20 500	27 852	30 998	24 472	7,9	0,0	14,9	10,0	0,0	175,1
18 813	22 586	28 292	30 919	25 078	7,7	0,0	14,5	10,6	0,0	176,0
14 685	15 618	22 105	34 849	21 751	8,2	0,3	13,3	11,4	0,0	175,3
24 342	26 836	33 533	37 327	29 937	6,3	0,0	16,1	9,4	0,0	175,5
18 506	18 866	21 709	22 914	20 361	6,3	0,0	6,5	9,3	0,0	175,0
20 490	23 524	29 629	31 452	26 194	10,3	0,2	10,4	10,9	0,0	175,1
14 185	16 029	20 358	22 744	18 335	6,2	0,0	6,3	9,9	0,3	176,6
18 199	20 839	25 200	27 236	23 179	4,3	0,7	13,6	10,2	0,0	178,9
17 048	18 640	23 534	25 911	21 605	5,8	0,0	7,1	9,6	0,0	175,4
14 266	17 070	25 528	29 796	20 632	4,0	0,0	13,8	9,2	1,0	174,4
17 522	19 154	26 169	37 012	24 700	8,4	0,0	17,9	10,7	0,0	175,6
15 962	16 702	23 353	25 041	19 999	4,9	0,0	6,7	9,4	0,0	174,1
19 603	21 413	27 636	34 283	25 397	6,6	0,0	13,9	14,9	0,0	174,4
16 388	19 248	24 421	26 433	21 685	6,1	0,1	12,0	10,7	1,0	175,6
13 583	14 186	17 183	19 983	16 293	3,7	0,0	5,2	11,1	1,4	171,9
17 943	19 852	24 964	29 345	23 067	7,6	0,1	10,9	10,2	0,1	175,0
17 841	19 577	24 204	26 925	22 342	6,1	0,0	11,8	10,5	0,0	174,8

Hrubý měsíční plat a jeho složky, diference, placená doba podle podskupin zaměstnání KZAM-R

kraj: Liberecký

Podskupiny zaměstnání KZAM-R	Počet zaměstnanců přepočtený podle placených měsíců	Medián
		Kč/měs
3119 Ostatní techničtí pracovníci jinde neuvedení	87	22 034
3122 Operátoři a obsluha výpočetní techniky	24	22 420
3134 Obsluha lékařských zařízení	20	22 234
3151 Kolaudační technici a technici protipožární ochrany	16	38 561
3152 Bezpečnostní technici a technici pro kontrolu zdravotní nezávadnosti a jakosti	40	24 713
3211 Technici a laboranti v oblasti biologie a v příbuzných oborech	87	21 310
3212 Technici v agronomii, v lesnictví a v zemědělství	34	22 276
3226 Rehabilitační a fyzioterapeutičtí pracovníci (vč. odborných masérů)	46	18 999
3231 Ošetřovatelé, všeobecné zdravotní sestry	504	22 192
3233 Sestry pro péči o dítě	97	23 058
3235 Sestry pro intenzivní péči	34	21 752
3311 Vychovatelé v družinách, klubech, domovech dětí a mládeže apod.	466	20 554
3312 Vedoucí zájmových kroužků (z povolání)	16	18 662
3320 Pedagogové pro předškolní výchovu	31	19 547
3331 Vychovatelé na speciálních školách	28	22 645
3332 Vychovatelé školského zařízení pro výkon ústavní a ochranné výchovy	50	23 627
3341 Instruktory a mistři odborné výchovy	268	21 762
3416 Nákupčí	16	20 291
3423 Zprostředkovatelé práce a agenti pracovních úřadů	84	21 797
3431 Odborné sekretářky, sekretáři	86	19 563
3433 Pracovníci v oblasti účetnictví, fakturace, rozpočetnictví, kalkulace	436	21 914
3435 Pracovníci v oblasti práce a mezd (kromě účetních)	13	22 143
3436 Referenti osobních oddělení	18	23 867
3439 Ostatní odborní administrativní pracovníci jinde neuvedení	456	21 637
3443 Pracovníci sociálního a důchodového zabezpečení	205	20 325
3444 Pracovníci pasových oddělení a oddělení udělujících povolení	42	20 368
3449 Ostatní celní a daňoví pracovníci a pracovníci v příbuzných oborech	30	31 344
3460 Sociální pracovníci	215	19 373
3482 Trenéři, cvičitelé a úředníci sportovních podniků a klubů	11	21 334
4111 Písačky - opisovačky, stenotypistky	87	14 785
4112 Kancelářští a manipulační pracovníci a obsluha zařízení na zpracování textu	66	18 286
4115 Sekretářky, sekretáři	128	20 410
4121 Nižší účetní	18	20 853
4131 Úředníci ve skladech	26	15 962
4141 Řadoví knihovníci, archiváři, evidenční pracovníci	77	18 749
4190 Ostatní nižší úředníci jinde neuvedení	63	17 837
4211 Pokladníci (v bankách, pojišťovnách, spořitelnách, na poště)	19	17 923
4222 Recepční	26	15 178
4223 Telefonisté	12	17 252
4224 Informátoři	12	16 736
5113 Průvodci (turistických zájezdů, historických a kulturních památek)	20	14 174
5121 Pracovníci dohlížející nad obsluhujícím personálem, hospodyně	48	15 720
5122 Kuchaři	610	12 717
5132 Pečovatelé a pomocní ošetřovatelé v zařízeních sociální péče, v nemocnicích	403	15 750

Hrubý měsíční plat a jeho složky, diference, placená doba podle podskupin zaměstnání KZAM-R

kraj: Liberecký

Diference				Průměr	Vybrané složky hrubého měsíčního platu					Placená doba
1. decil	1. kvartil	3. kvartil	9. decil		prémie a odměny	příplatky za přesčas	příplatky ostatní	náhrady	odměny za pohotovost	
Kč/měs	Kč/měs	Kč/měs	Kč/měs	Kč/měs	%	%	%	%	%	hod/měs
17 080	20 074	24 565	28 534	22 526	6,8	0,3	18,9	9,9	0,3	175,8
17 598	19 946	24 470	30 564	22 561	9,5	0,0	13,7	10,3	0,1	174,9
18 061	19 295	25 991	28 188	22 664	4,9	1,9	6,6	11,8	0,0	181,7
16 688	23 638	46 949	51 289	35 910	5,8	0,0	13,2	15,7	6,3	168,3
20 234	21 933	27 569	30 223	25 565	12,7	0,0	9,4	9,4	0,0	174,8
16 276	19 259	23 518	27 825	21 991	5,5	0,6	11,3	9,7	1,0	174,9
15 156	17 255	25 226	26 990	21 631	9,4	0,0	11,7	9,2	0,0	174,7
17 044	18 035	21 918	23 227	19 919	6,0	0,7	7,0	10,3	0,0	177,2
17 719	19 679	24 920	26 499	22 304	5,4	0,2	12,5	10,0	0,3	169,1
20 001	21 189	25 195	26 442	23 259	4,4	0,4	11,7	9,5	0,1	168,5
19 956	21 198	22 726	24 044	22 170	4,1	0,6	14,2	10,4	0,8	171,6
16 627	18 353	24 486	27 462	21 344	6,0	0,0	14,2	15,3	0,0	175,0
14 891	16 660	20 434	22 735	18 958	5,6	0,1	11,5	16,7	0,0	175,1
15 328	18 675	20 470	23 321	20 289	2,8	0,0	12,1	15,4	0,0	174,7
18 563	19 891	24 631	28 823	22 557	6,4	0,0	13,7	17,8	0,0	174,7
18 443	20 740	27 179	28 872	24 610	7,1	0,1	20,6	15,7	0,0	175,3
18 073	19 961	23 425	26 197	21 992	7,4	0,0	8,7	17,6	0,0	174,8
14 783	17 311	22 388	25 265	20 202	6,2	0,2	16,7	9,3	0,4	175,2
18 534	19 901	23 413	25 478	21 891	6,8	0,0	12,1	10,3	0,0	176,4
15 076	17 338	22 647	25 092	20 167	8,1	0,1	12,0	9,8	0,3	175,0
16 451	19 161	24 527	27 496	21 923	7,1	0,0	14,9	10,2	0,0	175,1
18 848	19 180	25 225	27 009	22 749	6,7	0,0	15,3	9,9	0,0	175,0
16 078	18 769	25 392	27 764	22 423	7,1	0,0	16,2	10,6	0,0	175,1
16 464	19 210	24 464	28 099	22 097	6,3	0,1	13,2	10,6	0,3	175,2
16 141	18 245	22 086	23 418	20 170	6,9	0,0	7,7	10,2	0,0	175,4
16 543	18 158	23 290	25 035	20 764	4,3	0,2	11,7	10,0	0,0	175,8
27 493	29 241	33 171	34 842	31 306	6,4	0,0	11,3	12,7	0,0	165,3
14 576	16 364	22 402	24 641	19 533	6,3	0,1	15,4	10,6	0,3	172,4
15 581	19 436	23 174	23 176	21 027	1,6	0,0	6,5	16,1	0,0	174,8
11 704	12 870	17 276	18 890	15 138	6,1	0,0	4,2	9,6	0,5	174,8
14 210	15 849	20 184	21 980	18 262	7,4	0,1	11,2	9,7	0,1	175,5
14 703	17 985	23 159	25 253	20 410	5,8	0,1	12,9	10,0	0,1	175,1
17 111	19 214	21 614	25 731	21 425	6,6	0,0	13,1	9,8	0,0	174,5
11 607	13 507	17 771	21 293	16 064	6,8	0,2	11,4	9,7	0,0	175,5
13 349	15 426	21 365	23 825	18 533	5,7	0,1	9,6	10,0	0,0	175,2
13 624	15 848	19 771	23 665	18 330	9,2	0,1	11,3	10,0	0,0	175,5
13 345	15 334	20 792	23 246	17 952	6,2	0,2	11,2	10,6	0,0	176,0
12 845	13 663	17 786	24 291	16 168	4,3	0,8	15,0	9,6	0,0	175,0
11 960	12 248	18 306	18 640	15 664	5,5	0,4	19,7	9,0	0,0	171,3
13 676	16 005	18 598	22 020	17 792	9,4	0,7	13,2	9,0	0,0	175,1
11 434	12 741	17 229	18 866	15 003	2,0	0,0	9,3	9,4	1,0	174,2
10 310	11 692	21 415	25 336	16 857	5,9	0,1	16,1	10,8	0,0	175,7
10 833	11 628	14 132	15 951	13 181	7,5	0,3	10,5	10,1	0,0	175,7
12 731	14 059	17 540	19 697	16 126	5,9	0,3	14,9	10,4	0,1	171,7

Revidované výsledky ke dni 10. 3. 2010

**Hrubý měsíční plat a jeho složky, diference, placená doba
podle podskupin zaměstnání KZAM-R**

kraj: Liberecký

Podskupiny zaměstnání KZAM-R	Počet zaměstnanců přepočtený podle placených měsíců	Medián
		Kč/měs
5139 Ostatní pečovatelé a pomocní ošetřovatelé jinde neuvedení	202	15 498
5162 Pracovníci bezpečnostních orgánů (např. policisté, strážníci)	238	25 286
5169 Ostatní pracovníci ochrany a ostrahy jinde neuvedení	11	17 848
6113 Zahradníci a pěstitelé zahradních plodin a sazenic	24	13 054
7122 Zedníci, kameníci, omítkáři	13	16 494
7129 Ostatní stavební dělníci hlavní stavební výroby a pracovníci v ostatních oborech	10	16 865
7136 Instalatéři, potrubáři, stavební zámečníci, klempíři	10	17 676
7137 Stavební a provozní elektrikáři	11	16 203
7222 Nástrojaři, kovodeláři, kovodělníci, zámečníci	57	16 692
7231 Mechanici a opraváři motorových vozidel	14	20 638
7241 Elektromechanici, opraváři a seřizovači různých typů elektrických zařízení	14	20 028
7433 Dámští a pánští krejčí a kloboučníci včetně opravářů oděvů	27	12 112
8162 Obsluha parních turbín, ohřivačů a motorů	14	16 624
8264 Obsluha strojů na bělení, barvení, čištění, praní, žehlení textilu	28	12 253
8321 Řidiči osobních a malých dodávkových automobilů, taxikáři	66	17 745
8326 Řidiči speciálních vozidel	14	19 336
8331 Obsluha zemědělských a lesních strojů	11	18 066
9132 Pomocníci a uklízeči v kancelářích, hotelích, nemocnicích a jiných zařízeních	576	10 617
9133 Ruční pradláči a žehlíři (kromě obsluhy strojů)	35	11 890
9141 Domovníci, správci domu	123	15 257
9143 Školníci vč. školníků - údržbářů	232	13 259
9152 Vrátní, hlídači, uváděči a šatnářky	75	12 029
9161 Sběrači odpadků, popeláři	113	10 003
9169 Ostatní pracovníci v příbuzných oborech jinde neuvedení	152	9 291
9323 Dělníci nádvorní skupiny (pomocní montéři)	45	12 242
9339 Pomocní a nekvalifikovaní pracovníci v dopravě, ve skladech, v telekomunikacích	11	14 351

**Hrubý měsíční plat a jeho složky, diference, placená doba
podle podskupin zaměstnání KZAM-R**

kraj: Liberecký

Diference				Průměr	Vybrané složky hrubého měsíčního platu					Placená doba
1. decil	1. kvartil	3. kvartil	9. decil		prémie a odměny	příplatky za přesčas	příplatky ostatní	náhrady	odměny za pohotovost	
Kč/měs	Kč/měs	Kč/měs	Kč/měs	Kč/měs	%	%	%	%	%	hod/měs
12 650	14 012	16 688	18 290	15 489	6,1	0,1	13,9	10,9	0,0	169,8
20 290	22 487	29 357	33 963	26 284	5,4	0,7	27,8	9,7	0,2	171,4
13 132	15 119	19 684	21 021	20 217	2,3	0,0	14,7	11,1	0,0	177,0
10 006	11 346	19 564	20 792	14 433	9,2	0,5	14,9	8,9	0,0	177,4
10 674	14 318	17 708	22 628	16 884	4,1	1,0	13,9	9,0	3,6	177,8
12 029	12 048	18 451	22 618	16 571	7,1	0,2	11,4	8,7	0,8	176,9
15 059	16 047	20 068	25 048	18 796	3,1	0,3	18,0	9,8	1,4	176,1
13 689	14 272	17 462	18 614	16 680	3,4	0,4	14,5	10,1	2,4	176,1
12 438	14 373	19 280	21 352	17 073	8,9	0,6	11,1	9,9	1,3	177,7
17 379	18 410	21 961	24 003	20 618	12,3	0,8	14,9	10,7	1,9	178,7
14 684	16 717	22 499	26 183	20 101	5,9	2,1	19,3	9,0	0,0	177,5
10 545	11 073	12 742	14 698	12 027	3,8	0,1	6,4	10,1	0,0	176,1
11 747	13 987	18 817	20 442	16 589	4,0	1,5	16,4	9,0	1,4	179,0
10 071	10 849	13 475	14 455	12 353	7,1	0,2	13,0	9,7	0,0	175,4
13 160	14 253	20 829	25 419	18 172	6,8	2,0	13,1	9,6	0,2	184,6
15 620	16 263	20 563	23 071	18 602	2,1	0,8	21,8	10,1	0,7	179,1
13 910	16 594	19 825	21 295	17 735	4,7	0,9	8,8	9,7	5,9	176,8
9 321	9 816	11 622	12 943	10 951	7,0	0,2	8,1	10,1	0,0	175,7
10 168	10 493	12 870	14 074	11 850	5,8	0,0	11,9	10,0	0,0	174,8
8 821	12 201	17 359	19 199	14 902	7,0	0,4	11,4	9,7	0,4	176,4
10 972	12 099	15 290	17 620	13 787	9,2	0,2	11,9	9,6	0,0	175,4
9 972	10 667	15 615	18 924	13 715	5,7	0,8	17,9	8,1	0,2	178,7
8 300	8 442	12 588	15 348	10 929	3,6	0,5	8,3	9,4	0,0	176,6
8 085	8 388	12 431	16 169	11 050	4,6	0,5	8,7	9,3	0,0	176,2
8 700	9 190	14 681	20 672	13 095	0,8	0,4	14,1	9,1	0,1	175,3
10 650	12 962	16 389	17 457	14 650	5,6	0,2	11,9	10,3	0,0	175,5

1. - 4. čtvrtletí 2008 RSCP - nepodnikatelská sféra

NS-T5

Revidované výsledky ke dni 10. 3. 2010

Průměrná měsíční odpracovaná a neodpracovaná doba zaměstnanců podle podskupin zaměstnání KZAM-R

kraj: **Liberecký**

Podskupiny zaměstnání a zaměstnání KZAM-R	Počet zaměstnanců přepočtený podle eviden. měsíců	Odpracovaná doba		Neodpracovaná doba		
		celkem	z toho přesčas	celkem	z toho	
					nemoc	dovolená
		hod/měs	hod/měs	hod/měs	hod/měs	hod/měs
1127 Vedoucí pracovníci orgánů státní správy, správních úřadů	229	146,5	0,3	26,8	2,5	17,3
1128 Vyšší úředníci bezpečnosti a ochrany (policejní ředitel)	158	141,3	3,2	29,5	2,9	17,6
1150 Přednostové, tajemníci a ved.prac.okresních a obecních úř.	278	149,7	0,6	26,2	3,4	16,4
1210 Ředitelé a prezidenti velkých organizací, podniků	220	141,8	0,2	33,0	1,8	24,0
1225 Vedoucí pracovníci v restauracích a hotelích	62	148,8	0,5	26,5	3,4	16,4
1226 Ved. pracovníci v dopr., skladování, telekom. a na pošt. úř.	38	154,2	4,5	23,1	3,2	17,0
1229 Ved. pracovních dílčích celků jinde neuved. (kult.,zdrav.)	22	151,6	0,3	23,6	2,1	13,1
1231 Vedoucí pracovníci finančních a hospodářských útvarů	49	150,0	0,5	25,0	5,0	12,5
1315 Vedoucí, ředitelé v restauracích a hotelích	12	157,3	1,6	19,1	0,7	16,1
1318 Vedoucí, ředitelé pečovatelských, úklidových a pod. služ.	14	154,0	0,0	20,6	1,6	16,3
1319 Vedoucí, ředitelé malých organizací ostatní (kult.,zdrav.)	112	144,8	0,2	30,1	2,2	22,1
2114 Geologové, geofyzici, geodeti, hydrologové apod.	18	147,9	0,0	25,8	4,2	15,8
2139 Ostatní odborníci zabývající se výp. tech. jinde neuvedení	60	150,2	0,6	25,7	3,4	16,2
2149 Ostatní architekti, projektanti, konstrukt.a techn.inženýři	12	149,5	0,0	25,2	1,7	11,2
2211 Bakteriologové, biologové, ekologové, zoologové	71	148,8	0,9	26,9	4,3	13,2
2213 Agronomové, šlechtitelé a odborníci v příbuzných oborech	29	148,8	0,0	25,9	2,6	13,5
2221 Lékaři, ordináři (kromě zubních lékařů)	161	154,6	4,6	24,7	1,4	16,4
2321 Učitelé všeobecně vzdělávacích předmětů	584	135,3	0,3	39,8	3,0	25,6
2322 Učitelé odborných předmětů	445	136,6	0,6	38,8	2,5	25,2
2323 Učitelé praktického vyučování (kromě mistrů)	26	136,4	1,0	39,4	1,9	25,3
2331 Učitelé základních škol	1 410	137,8	0,1	37,1	3,6	26,5
2332 Učitelé předškolní výchovy	533	137,6	0,0	37,2	4,1	26,6
2341 Učitelé všeobecně vzděláv. předmětů na speciál. školách	260	135,6	0,1	39,3	3,4	25,9
2342 Učitelé odborných předmětů na speciálních školách	20	139,3	0,0	35,9	2,1	26,6
2353 Učitelé základních uměleckých škol (vč.soukromých)	109	140,2	0,6	35,1	2,6	26,4
2356 Odborní pedagog. v zařiz. pro výkon ústav.a ochr. výchovy	33	136,7	0,2	38,6	2,9	21,0
2359 Ost.odb.pedagogičtí prac.jinde neuvedení (odb.instruktoři)	12	143,4	0,0	33,5	6,5	14,5
2411 Odborní pracov. na úseku účetnictví, financí, daní, apod.	113	147,5	0,1	27,7	6,1	16,1
2412 Odbor. pracovníci na úseku zaměstnaneckých, pers. věcí	38	150,9	0,2	25,1	2,8	16,7
2419 Ostatní odborní pracovníci v oblasti podnikání	13	147,6	0,8	27,7	3,5	17,3
2421 Právníci, právní poradci (mimo advokacie a soudnictví)	16	151,8	0,0	23,8	2,1	16,2
2426 Právní asistenti, praktikanti, a koncipienti	17	145,5	0,0	29,5	6,7	15,5
2429 Ostatní odborníci v právní oblasti jinde neuvedení	28	139,1	0,7	36,0	13,9	15,2
2432 Odborní pracovníci knihoven (kromě řadových)	77	150,9	0,0	25,6	3,5	16,7
2433 Odborní pracovníci v informacích (např. vti)	17	144,7	3,0	33,9	8,9	15,5
2434 Odborní pracovníci - kurátoři (muzeí, galérií)	22	144,9	0,0	30,7	8,5	16,3
2439 Ostatní odborní pracovníci kultury a osvěty jinde neuved.	27	152,6	0,0	21,8	1,6	16,2
2441 Ekonomové - vědeckí pracovníci, specialisté, experti	33	140,7	0,1	34,8	12,5	14,8
2443 Filozofové, historici, politologové	18	146,4	0,0	27,8	6,1	16,0
2445 Psychologové	31	141,0	0,0	33,5	3,2	19,4
2446 Odborní pracov. v oblasti sociální péče (kromě řadových)	162	145,6	0,4	30,0	6,8	15,6
2452 Sochaři, malíři, umělečtí restaurátoři, grafici a výtvarníci	11	145,6	0,0	26,4	3,6	17,0
2470 Odborní administrativní pracovníci jinde neuvedení	907	146,4	0,3	28,6	6,2	16,2
3112 Stavební technici	60	145,0	0,1	29,8	7,0	15,9

1. - 4. čtvrtletí 2008 RSCP - nepodnikatelská sféra

NS-T5

Revidované výsledky ke dni 10. 3. 2010

Průměrná měsíční odpracovaná a neodpracovaná doba zaměstnanců podle podskupin zaměstnání KZAM-R

kraj: **Liberecký**

Podskupiny zaměstnání a zaměstnání KZAM-R	Počet zaměstnanců přepočtený podle eviden. měsíců	Odpracovaná doba		Neodpracovaná doba		
		celkem	z toho přesčas	celkem	z toho	
					nemoc	dovolená
		hod/měs	hod/měs	hod/měs	hod/měs	hod/měs
3119 Ostatní techničtí pracovníci jinde neuvedení	91	148,0	1,2	27,8	6,1	16,2
3122 Operátoři a obsluha výpočetní techniky	26	143,7	0,2	31,2	8,0	16,0
3134 Obsluha lékařských zařízení	20	155,2	7,0	26,4	2,1	18,5
3151 Kolaudační technici a technici protipožární ochrany	17	134,0	0,6	34,4	6,3	17,0
3152 Bezpečnostní tech.a tech. pro kontrolu zdravotní nezávad.	42	147,2	0,1	27,7	8,2	16,4
3211 Technici a laboranti v oblasti biologie a v příbuz. oborech	89	148,3	2,1	26,6	4,7	16,3
3212 Technici v agronomii, v lesnictví a v zemědělství	35	149,0	0,0	25,7	3,2	16,3
3226 Rehabilitační a fyzioterapeutičtí pracovníci	49	144,0	2,6	33,1	10,3	16,4
3231 Ošetřovatelé, všeobecné zdravotní sestry	519	144,1	1,4	25,0	4,7	15,1
3233 Sestry pro péči o dítě	98	146,6	2,6	21,9	1,5	16,2
3235 Sestry pro intenzivní péči	35	146,9	4,2	24,7	3,4	16,8
3311 Vychovatelé v družinách, domovech dětí a mládeže	479	139,1	0,3	36,0	4,2	24,4
3312 Vedoucí zájmových kroužků (z povolání)	16	140,7	0,4	34,5	2,3	25,8
3320 Pedagogové pro předškolní výchovu	32	140,1	0,0	34,6	5,7	21,2
3331 Vychovatelé na speciálních školách	29	134,2	0,0	40,5	3,8	25,6
3332 Vychovatelé školsk. zaříz. pro výkon ústav. a ochr.výchovy	51	138,5	0,7	36,8	4,3	25,9
3341 Instruktoři a mistři odborné výchovy	274	135,9	0,2	38,9	4,0	23,6
3416 Nákupčí	16	152,8	1,1	22,4	0,7	16,1
3423 Zprostředkovatelé práce a agenti pracovních úřadů	88	150,0	0,0	26,3	5,8	16,7
3431 Odborné sekretářky, sekretáři	90	146,3	0,3	28,7	7,0	15,4
3433 Prac. v oblasti účetnictví,fakturace,rozpočet., kalkulace	449	149,1	0,1	26,0	4,0	16,2
3435 Pracovníci v oblasti práce a mezd (kromě účetních)	14	147,1	0,0	28,1	5,5	17,0
3436 Referenti osobních oddělení	19	146,7	0,1	28,4	4,3	16,0
3439 Ostatní odborní administrativní pracovníci jinde neuvedení	472	146,4	0,4	28,8	4,6	16,6
3443 Pracovníci sociálního a důchodového zabezpečení	216	145,0	0,0	30,4	8,2	16,2
3444 Pracovníci pasových odděl. a odděl. udělujících povolení	43	148,5	0,7	27,4	2,9	16,3
3449 Ostatní celní a daňoví pracovníci a prac. v příb. oborech	30	138,2	0,1	27,1	0,2	18,4
3460 Sociální pracovníci	224	144,9	0,4	27,5	6,2	15,1
3482 Trenéři, cvičitelé a úředníci sportovních podniků a klubů	11	140,9	0,1	33,9	0,0	28,7
4111 Písařky - opisovačky, stenotypistky	92	144,0	0,1	30,9	8,9	16,0
4112 Kancelářští pracovníci a obsluha zaříz. na zpracování textu	68	149,1	0,3	26,3	4,7	16,2
4115 Sekretářky, sekretáři	134	146,2	0,4	28,9	6,9	15,7
4121 Nižší účetní	18	150,0	0,1	24,5	2,6	13,5
4131 Úředníci ve skladech	28	148,4	0,9	27,0	7,1	14,3
4141 Řadoví knihovníci, archiváři, evidenční pracovníci	79	148,3	0,3	27,0	3,9	15,9
4190 Ostatní nižší úředníci jinde neuvedení	64	149,8	0,7	25,7	3,2	16,9
4211 Pokladníci (v bankách, pojišťov., spořitelnách, na poště)	20	142,7	0,6	33,3	10,7	14,9
4222 Recepční	27	148,3	5,7	26,6	8,4	12,9
4223 Telefonisté	12	148,0	2,9	23,3	2,4	15,5
4224 Informátoři	13	145,9	2,8	29,2	9,8	14,9
5113 Průvodci (turistických zájezdů, kulturních památek)	20	149,0	0,0	25,2	3,6	15,1
5121 Pracovníci dohlížející nad obsluh. personálem, hospodyně	51	143,0	0,7	32,6	8,6	17,1
5122 Kuchaři	643	145,5	1,1	30,1	8,4	15,5
5132 Pečovatelé a pomoc. ošetřovat. v zaříz.soc. péče, v nemoc.	422	144,6	1,5	27,1	7,5	14,5

1. - 4. čtvrtletí 2008 RSCP - nepodnikatelská sféra

NS-T5

Revidované výsledky ke dni 10. 3. 2010

Průměrná měsíční odpracovaná a neodpracovaná doba zaměstnanců podle podskupin zaměstnání KZAM-R

kraj: **Liberecký**

Podskupiny zaměstnání a zaměstnání KZAM-R	Počet zaměstnanců přepočtený podle eviden. měsíců	Odpracovaná doba		Neodpracovaná doba		
		celkem	z toho přesčas	celkem	z toho	
					nemoc	dovolená
		hod/měs	hod/měs	hod/měs	hod/měs	hod/měs
5139 Ostatní pečovatelé a pomocní ošetřovatelé jinde neuved.	215	141,9	1,0	27,8	9,8	9,7
5162 Pracovníci bezpečnostních orgánů (policisté, strážníci)	245	146,6	3,5	24,7	4,3	15,8
5169 Ostatní pracovníci ochrany a ostrahy jinde neuvedení	12	136,9	0,6	39,9	11,2	19,6
6113 Zahradníci a pěstitelé zahradních plodin a sazenic	25	153,0	2,2	24,3	4,4	15,8
7122 Zedníci, kameníci, omítkáři	14	148,0	3,3	29,2	11,7	15,3
7129 Ostatní stavební děl. stav. výroby a prac. v ost. oborech	10	157,5	2,4	19,4	0,5	12,6
7136 Instalatéři, potrubáři, stavební zámečníci, klempíři	11	153,1	1,4	23,0	2,9	16,7
7137 Stavební a provozní elektrikáři	12	147,9	1,4	28,1	7,3	13,7
7222 Nástrojaři, kovomodeláři, kovodělníci, zámečníci	60	150,1	2,9	27,4	6,4	16,0
7231 Mechanici a opraváři motorových vozidel	15	149,6	4,3	28,8	7,7	16,3
7241 Elektromech.a seřizovači různých typů elektrických zařiz.	14	154,7	7,6	22,7	4,0	15,4
7433 Dámští a páňští krejčí a kloboučníci vč. opravářů oděvů	29	145,1	0,2	30,9	8,4	15,2
8162 Obsluha parních turbín, ohřivačů a motorů	14	155,2	6,2	23,8	4,1	16,2
8264 Obsluha strojů na bělení, barvení, čištění, praní, žehlení	29	146,5	0,7	28,9	8,8	15,1
8321 Řidiči osobních a malých dodávkov. automobilů, taxikáři	68	157,1	9,6	27,2	6,2	16,4
8326 Řidiči speciálních vozidel	14	156,5	5,4	22,5	4,1	15,0
8331 Obsluha zemědělských a lesních strojů	13	136,1	3,6	40,4	20,8	15,0
9132 Pomocníci a uklízeči v kancelář., hotel., nemocnicích ap.	604	146,7	0,9	29,0	7,6	15,5
9133 Ruční praláci a žehlíři (kromě obsluhy strojů)	37	147,2	0,1	27,6	8,1	11,9
9141 Domovníci, správci domu	128	149,6	2,4	26,7	6,5	15,4
9143 Školníci vč. školníků - údržbářů	238	149,2	0,7	26,1	4,2	16,4
9152 Vrátní, hlídači, uváděči a šatnářky	79	151,9	3,9	26,5	6,4	13,5
9161 Sběrači odpadků, popeláři	121	148,1	1,0	28,5	10,0	15,1
9169 Ostatní pracovníci v příbuzných oborech jinde neuvedení	162	147,3	1,1	29,0	9,5	14,8
9323 Dělníci nádvorní skupiny (pomocní montéři)	48	148,8	1,5	26,7	9,9	14,4
9339 Pomocní a nekvalif. prac. v dopr., ve skladech, v telekom.	11	148,1	0,8	27,4	4,1	17,1



Dodatek

Technický popis šetření

Dodatek – Technický popis šetření

Technický popis šetření přibližuje metodické postupy používané při zpracování nepodnikatelské sféry Regionální statistiky ceny práce (RSCP-NS). Popis je rozdělen do pěti kapitol: koncepce šetření, vstupní údaje, nejdůležitější sledované veličiny, přehled používaných tabulek a definice vybraných pojmů.

1. Koncepce šetření

Kapitola popisuje základní soubor šetření a strukturu statistického souboru.

1.1. Základní soubor

Základním souborem RSCP-NS je soubor ekonomických subjektů, definovaný Automatizovaným rozpočtovým informačním systémem (ARIS), spravovaným Ministerstvem financí. ARIS obsahuje informace z účetního a finančního výkaznictví organizačních složek státu, kapitol státního rozpočtu, státních příspěvkových organizací, státních fondů, územních samosprávných celků a jimi zřizovaných příspěvkových organizací v ČR (viz <http://www.info.mfcr.cz/aris>). Ekonomické subjekty, které přísluší do nepodnikatelské sféry, odměňují platem podle § 109, odst. 3 zákona č. 262/2006 Sb., zákoníku práce, ve znění pozdějších předpisů. Statistické šetření RSCP pro nepodnikatelskou sféru využívá dat Informačního systému o platech, provozovaného Ministerstvem financí (viz www.mfcr.cz/isp).

1.2. Struktura souboru RSCP nepodnikatelské sféry

Statistické šetření RSCP-NS za 1. - 4. čtvrtletí 2008 zahrnuje 14464 ekonomických subjektů, které reprezentují přibližně 664 tisíc zaměstnanců. Odvětvovou skladbu ekonomických subjektů v RSCP-NS (vyjádřenou odvětvovou klasifikací CZ-NACE) představují zejména tři odvětví národního hospodářství České republiky; odvětví veřejné správy, odvětví vzdělávání a odvětví zdravotní a sociální péče. Strukturu souboru RSCP-NS bez non-response ukazují v souhrnném a odvětvovém pohledu za 1. - 4. čtvrtletí 2008 následující dvě tabulky.

Soubor RSCP nepodnikatelské sféry			
	RSCP-NS Celkem	RSCP-NS – kraj Liberecký	
		se sídlem v kraji	se sídlem mimo kraj
Počet ekonomických subjektů	14 464	586	36
Počet zaměstnanců	664 tisíc	18 tisíc	4 tisíc

Tabulka 1

Odvětvová skladba výběrového souboru RSCP-NS – kraj Liberecký			
Kód CZ-NACE		Počet ekonomických subjektů	
		se sídlem v kraji	se sídlem mimo kraj
A	Zemědělství, lesnictví a rybářství		
B	Těžba a dobývání		
C	Zpracovatelský průmysl		
D	Výroba a rozvod elektřiny, plynu, tepla		
E	Zásobování vodou, činnosti související s odpady	1	
F	Stavebnictví		
G	Obchod, opravy motorových vozidel		
H	Doprava a skladování	1	2
I	Ubytování, stravování a pohostinství	6	
J	Informační a komunikační činnosti		
K	Peněžnictví a pojišťovnictví		
L	Činnosti v oblasti nemovitostí	4	
M	Profesní, vědecké a technické činnosti	1	1
N	Administrativní a podpůrné činnosti		
O	Veřejná správa, obrana, sociální zabezpečení	166	27
P	Vzdělávání	297	1
Q	Zdravotní a sociální péče	56	1
R	Kulturní, zábavní a rekreační činnosti	32	4
S	Ostatní činnosti	15	

Tabulka 2

2. Vstupní údaje

Kapitola popisuje specifický sběr dat do šetření RSCP-NS, nejdůležitější vstupní údaje a používané klasifikace a číselníky.

2.1. Sběr dat

Vlastní sběr dat pro RSCP-NS zabezpečuje Informační systém o platech. RSCP-NS přebírá kompletní soubor nepodnikatelské sféry, předzpracovaný pro účely Informačního systému o platech, a provádí na něm specifické kontroly.

2.2. Nejdůležitější vstupní údaje

Šetření RSCP-NS s pololetní periodicitou monitoruje výdělkovou úroveň a odpracovanou dobu jednotlivých zaměstnání podle klasifikace KZAM-R v České republice.

Hodinový výdělek je údaj zjišťovaný z průměrných hodinových výdělků definovaných v § 351 až § 362 zákona č. 262/2006 Sb., zákoníku práce, ve znění pozdějších předpisů. Obvykle se jedná o podíl platu za práci a odpracované doby za poslední čtvrtletí sledovaného období. Hodinový výdělek je krátkodobým indikátorem výdělkové úrovně.

Hrubý měsíční plat, vypočtený z hrubého platu za sledované období, je druhým indikátorem, který ukazuje výdělkovou úroveň. Hrubý plat je součtem platu za práci, náhrad platu a odměn za pracovní pohotovost, které jsou přímo sbíranými položkami. Plat je definován v § 109, odst. 3 zákona č. 262/2006 Sb., zákoníku práce, ve znění pozdějších předpisů. Šetření RSCP-NS sleduje i strukturu hrubého měsíčního platu, tj. prémie a odměny, příplatky za přesčas, ostatní příplatky, náhrady a odměny za pracovní pohotovost. Hrubý měsíční plat a jeho složky se vztahují k celému sledovanému období, které zahrnuje dobu od počátku roku do konce čtvrtletí, za které se šetření provádí.

Šetření RSCP-NS dále sleduje pracovní dobu zaměstnanců. Vstupní věta o zaměstnanci obsahuje odpracovanou dobu od počátku roku a z ní počet přesčasových hodin. Odpracovaná doba u zaměstnanců odměňovaných měsíčním platem nezahrnuje dobu svátků v jinak pracovních dnech. Věta dále obsahuje celkovou neodpracovanou dobu od počátku roku, z ní počet hodin nemoci a dovolené.

2.3. Klasifikace a číselníky

RSCP-NS používá standardní statistické klasifikace a číselníky (podrobněji popsané na www.czso.cz). Použití platných statistických klasifikací je závazné jak pro orgán vykonávající státní statistickou službu, tak pro zpravodajské jednotky, které poskytují údaje pro statistické zjišťování. Proto i RSCP-NS používá následující klasifikace a číselníky:

- | | |
|---------|--|
| KZAM-R | Klasifikace zaměstnání; vydáno sdělením ČSÚ č. 492/2003 Sb. ze dne 18. prosince 2003 o vydání rozšířené Klasifikace zaměstnání KZAM-R. |
| CZ-ICSE | Klasifikace postavení v zaměstnání; vydáno sdělením ČSÚ č. 494/2003 Sb. ze dne 18. prosince 2003 o vydání Klasifikace postavení v zaměstnání. |
| KKOV | Klasifikace kmenových oborů vzdělání; vydáno sdělením ČSÚ č. 320/2003 Sb. ze dne 9. září 2003 o zavedení Klasifikace kmenových oborů vzdělání. Poslední aktualizace byla provedena k 1. září 2008 sdělením ČSÚ č. 264/2008 Sb. ze dne 10. července 2008 o aktualizaci Klasifikace kmenových oborů vzdělání. |

- LAU1 **Číselník okresů;** od 1. ledna 2008 je systém statistické klasifikace územních struktur v České republice rozdělen, v souladu se systémem Eurostatu, na dvě části: klasifikace CZ-NUTS, systém LAU (Local Administrative Units). Z hlediska statistiky mají LAU závazný charakter. Jednotky LAU 1 (**dřívější NUTS 4**) jsou v ČR tvořeny okresy. Územní jednotky na úrovni LAU 1 přebírají kódy od dřívějších jednotek NUTS 4. Proti NUTS 4 jsou v LAU 1 následující změny:
- do kódů LAU 1 okresů krajů Vysočina a Jihomoravského se promítá změna kódů NUTS 3 těchto krajů,
 - Praha se na úrovni LAU 1 nečlení.
- CZ-NACE ¹ **Klasifikace ekonomických činností (CZ-NACE);** vydáno sdělením ČSÚ č. 244/2007 Sb. ze dne 18. září 2007 o zavedení Klasifikace ekonomických činností.
- CZ-GEONOM **Klasifikace zemí;** vydáno sdělením ČSÚ č. 487/2003 Sb. ze dne 18. prosince 2003 o vydání Klasifikace zemí. Poslední aktualizace byla provedena k 1. červenci 2005 sdělením ČSÚ č. 243/2005 Sb. ze dne 9. června 2005 o aktualizaci Klasifikace zemí.

3. Nejdůležitější sledované veličiny

Kapitola popisuje nejdůležitější sledované veličiny, algoritmy jejich výpočtu a kritéria pro zahrnutí zaměstnanců do dalších výpočtů.

3.1. *Hodinový výdělek*

Hodinový výdělek je přímo zjišťovaná veličina. Do výpočtu charakteristik hodinového výdělku jsou zařazeni zaměstnanci, kteří byli v evidenčním stavu k poslednímu dni sledovaného období.

3.2. *Hrubý měsíční plat*

Hrubý měsíční plat se vztahuje k celému sledovanému období, tedy k 1. - 2. čtvrtletí, nebo k 1. - 4. čtvrtletí. Na rozdíl od hodinového výdělku musí být hrubý měsíční plat vypočten z dalších přímo zjišťovaných platových položek a neplatových plnění.

¹ Revidovaná výsledková publikace využívá z důvodu srovnání s novějšími výsledky klasifikaci CZ-NACE (původní verze využívala klasifikaci OKEČ).

Hrubý plat je v RSCP-NS definován jako součet platu za práci, náhrad platu a odměny za pracovní pohotovost. Hrubý měsíční plat zaměstnance se vypočte podle vzorce:

$$\text{HMP} = \frac{\text{PLAT} + \text{NAHRADY} + \text{POHOTOV}}{\text{MESPLAC}_{\text{prep}}}$$

kde :

HMP	je hrubý měsíční plat zaměstnance,
PLAT	je plat za práci zaměstnance v kumulaci za sledované období (vstupní položka věty o zaměstnanci),
NAHRADY	jsou náhrady platu zaměstnance v kumulaci za sledované období (vstupní položka věty o zaměstnanci),
POHOTOV	je odměna za pracovní pohotovost zaměstnance v kumulaci za sledované období (vstupní položka věty o zaměstnanci),
MESPLAC _{prep}	je počet přepočtených placených měsíců zaměstnance, tj. počet měsíců, odpovídajících součtu odpracované doby a doby, po kterou pobíral náhrady platu.

Počet přepočtených placených měsíců MESPLAC_{prep} je roven počtu kalendářních měsíců v případě, že zaměstnanec s plným pracovním úvazkem po celé sledované období pracoval nebo pobíral náhrady platu. Pokud zaměstnanec byl v evidenčním stavu kratší dobu, než sledované období, bude jeho počet placených měsíců zkrácen poměrem počtu pracovních dnů v evidenčním stavu a ve sledovaném období. Podobně se počet placených měsíců zkrátí, pokud zaměstnanec měl jinou absenci, než absenci s náhradou platu (např. nemoc), případně měl sjednán kratší pracovní úvazek.

Hrubý měsíční plat za určitou skupinu zaměstnanců je vážená charakteristika, v níž hrubý měsíční plat určitého zaměstnance má váhu, odpovídající počtu jeho placených měsíců za sledované období (tzv. váha placené doby). Tento způsob výpočtu umožňuje korektní srovnání platové úrovně jednotlivých zaměstnání a srovnávání v čase.

Sestavy s hrubým měsíčním platem, diferenciací a strukturou hrubého platu obsahují také měsíční placenou dobu. Tento údaj ukazuje počet placených hodin (odpracovaná doba a doba náhrad) za placený měsíc a je v souladu s výpočtem hrubého měsíčního platu.

Pro zahrnutí zaměstnance do výpočtů hrubého měsíčního platu se uplatňují následující kritéria:

- přepočtený počet placených měsíců zaměstnance je alespoň jeden měsíc,
- stanovená týdenní pracovní doba na dané pracovní místo je alespoň 30 hodin (dle doporučení Eurostatu).

3.3. Měsíční odpracovaná a neodpracovaná doba

Měsíční odpracovaná (resp. neodpracovaná) doba se stejně jako hrubý měsíční plat vztahuje k celému sledovanému období tj. k 1. - 2. čtvrtletí, nebo k 1. - 4. čtvrtletí.

Měsíční odpracovaná doba zaměstnance se vypočte podle vzorce:

$$\text{ODPRACDmes} = \frac{\text{ODPRACD}}{\text{MESEVID_prep}}$$

kde :

- ODPRACDmes je měsíční odpracovaná doba zaměstnance,
 ODPACD je odpracovaná doba zaměstnance v kumulaci za sledované období (vstupní položka věty o zaměstnanci),
 MESEVID_prep je počet přepočtených evidenčních měsíců zaměstnance, tj. počet měsíců, odpovídajících délce pracovního úvazku a délce pracovního poměru ve sledovaném období.

Počet přepočtených evidenčních měsíců MESEVID_prep je roven počtu kalendářních měsíců v případě, že zaměstnanec s plným pracovním úvazkem po celé sledované období byl v pracovním poměru a nebyl na mateřské či rodičovské dovolené. Pokud zaměstnanec byl v evidenčním stavu kratší dobu, než sledované období, bude jeho počet evidenčních měsíců zkrácen poměrem počtu pracovních dnů v evidenčním stavu a ve sledovaném období. Podobně se počet evidenčních měsíců zkrátí, pokud zaměstnanec měl sjednán kratší pracovní úvazek.

Měsíční odpracovaná doba za určitou skupinu zaměstnanců je vážená charakteristika, v níž měsíční odpracovaná doba určitého zaměstnance má váhu, odpovídající počtu jeho evidenčních měsíců ve sledovaném období (tzv. váha evidenční doby). Pro zahrnutí zaměstnance do výpočtů měsíční odpracované doby se uplatňují stejná kritéria jako u hrubého měsíčního platu.

Obdobně jako odpracovaná doba se počítají měsíční neodpracovaná doba a také průměrné měsíční údaje o přesčasu, dovolené a nemoci.

4. Přehled používaných tabulek

Kapitola Přehled používaných tabulek obsahuje hodnocení kvality údajů a přehled publikovaných tabulek, u kterých jsou vyznačeny váhy nutné pro jejich zpracování.

4.1. Kvalita údajů

Zjišťované charakteristiky podléhají nevýběrovým chybám, neboť se nejedná o výběrové šetření. Nevýběrové chyby bývají způsobeny především špatnou kvalitou dat předávaných respondenty (neúplné a chybné údaje) do

Informačního systému o platu. Při zpracovávání údajů je jejich vliv snižován několikastupňovými kontrolními mechanismy a častými kontakty zpracovatele šetření s respondenty.

4.2. Přehled publikovaných tabulek podle použitých vah

Publikované tabulky s hodinovým výdělkem NS-V0 až NS-V9 obsahují hodnoty počítané ze souboru RSCP nepodnikatelské sféry bez použití vážení.

Tabulka	Třídící kritérium	Váha placené doby	Váha evidenční doby
NS-M0	Celý kraj	X	
NS-M1	HL. třídy zaměstnání KZAM-R	X	
NS-M5	Podskupiny zaměstnání KZAM-R	X	

Tabulka 3

Tabulka	Třídící kritérium	Váha placené doby	Váha evidenční doby
NS-T5	Podskupiny zaměstnání KZAM-R		X

Tabulka 4

5. Definice vybraných pojmů

Ekonomický subjekt	Ekonomický subjekt je právní subjekt nebo fyzická osoba s postavením podnikatele, zapsaná do registru ekonomických subjektů ČSÚ. Každému ekonomickému subjektu se přiděluje identifikační číslo (IČ).
Organizační jednotka	Z hlediska výdělkové statistiky RSCP se dělí ekonomické subjekty na organizační jednotky podle okresu, ve kterém jejich zaměstnanci působí. Organizační jednotku tvoří všichni zaměstnanci ekonomického subjektu, kteří působí ve stejném okrese.
Zpravodajská jednotka	Zpravodajskou jednotkou je právní osoba, organizační složka státu nebo fyzická osoba, od níž se požaduje poskytnutí údajů ve statistickém zjišťování podle zákona č. 89/1995 Sb., o státní statistické službě, ve znění pozdějších předpisů.
Sledované období	Sledované období je období od začátku roku do konce čtvrtletí, ve kterém se statistické zjišťování provádí.

Podnikatelská sféra	Do podnikatelské sféry patří subjekty, které odměňují mzdou podle § 109, odst. 2 zákona č. 262/2006 Sb., zákoníku práce, ve znění pozdějších předpisů.
Nepodnikatelská sféra	Do nepodnikatelské sféry patří subjekty, které odměňují platem podle § 109, odst. 3 zákona č. 262/2006 Sb., zákoníku práce, ve znění pozdějších předpisů.
Soubor ISPV-NS	Souborem ISPV nepodnikatelské sféry je soubor ekonomických subjektů, definovaný Automatizovaným rozpočtovým informačním systémem ARIS (viz http://www.info.mfcr.cz/aris).