



Regionální statistika ceny práce

IV. čtvrtletí 2007
Nepodnikatelská sféra
Liberecký kraj

Revidované výsledky ke dni 10. 3. 2010

Copyright - MPSV ČR

Publikace ani její část nesmí být kopírována, rozšiřována a zařazována do informačních systémů v jakékoliv formě (elektronické, mechanické, optické, magnetické aj.) bez písemného souhlasu

Ministerstva práce a sociálních věcí

Zpracovatel: TREXIMA, spol. s r.o., tř. T. Bati 299, 764 21 Zlín - Louky

O b s a h :

Úvod	7
-------------------	---

Výsledková část nepodnikatelská sféra

Základní metodické přístupy	11
Popis publikovaných tabulek	12

Hodinový výdělek

NS-V0	Hodinový výdělek v nepodnikatelské sféře	13
NS-V1	Hodinový výdělek podle hlavních tříd zaměstnání KZAM-R	14
NS-V2	Hodinový výdělek podle věkových kategorií	14
NS-V3	Hodinový výdělek podle platové třídy	15
NS-V4	Hodinový výdělek podle vzdělání	15
NS-V5	Hodinový výdělek podle podskupin zaměstnání KZAM-R	16
NS-V6	Hodinový výdělek podle kategorií zaměstnání	19
NS-V8	Hodinový výdělek podle pohlaví	19

Hrubý měsíční plat

NS-M0	Hrubý měsíční plat a jeho složky, diferenciacie, placená doba v nepodnikatelské sféře	21
NS-M1	Hrubý měsíční plat a jeho složky, diferenciacie, placená doba podle hlavních tříd zaměstnání KZAM-R.....	22
NS-M5	Hrubý měsíční plat a jeho složky, diferenciacie, placená doba podle podskupin zaměstnání KZAM-R	24

Měsíční odpracovaná a neodpracovaná doba

NS-T5	Průměrná měsíční odpracovaná a neodpracovaná doba podle podskupin zaměstnání KZAM-R	30
-------	--	----

Dodatek – technický popis šetření

1. Koncepce šetření	35
1.1 Základní soubor	35
1.2 Struktura souboru RSCP nepodnikatelské sféry	35
2. Vstupní údaje	36
2.1 Sběr dat	36
2.2 Nejdůležitější vstupní údaje	36
2.3 Klasifikace a číselníky	37
3. Nejdůležitější sledované veličiny	38
3.1 Hodinový výdělek	38

3.2 Hrubý měsíční plat	38
3.3 Měsíční odpracovaná a neodpracovaná doba	40
4. Přehled používaných tabulek	40
4.1 Kvalita údajů	40
4.2 Přehled publikovaných tabulek podle použitých vah	41
5. Definice vybraných pojmů	41



Úvod

Úvod

Regionální statistika ceny práce (RSCP) je systém pravidelného monitorování výdělkové úrovně a pracovní doby zaměstnanců v jednotlivých krajích České republiky formou statistického šetření. Sledovanými ukazateli výdělkové úrovně jsou hodinový výdělek a hrubá měsíční mzda (plat). Šetření metodicky vychází a je obsahově harmonizováno se strukturálním šetřením EU „Structure of Earnings Survey“, viz nařízení komise (ES) č. 1916/2000 ve znění pozdějších předpisů.

Šetření je pod názvem „Čtvrtletní šetření o průměrném výděлку“ zařazeno do programu statistických zjišťování, vyhlášených Českým statistickým úřadem (ČSÚ) ve sbírce zákonů pro příslušný kalendářní rok (viz příloha č. 2 Vyhlášky č. 476/2006 Sb., částka 156, kterou se stanoví Program statistických zjišťování na rok 2007) a pro vybrané ekonomické subjekty je povinné. Šetření provádí pracoviště státní statistické služby Ministerstva práce a sociálních věcí (MPSV). Průběh a vývoj šetření řídí komise, složená ze zástupců MPSV, ČSÚ, Ministerstva financí, České národní banky, CERGE-EI, VŠE v Praze, Českomoravské konfederace odborových svazů, Svazu průmyslu a dopravy ČR. Zpracovatelem RSCP je TREXIMA, spol. s r.o. (www.trexima.cz).

Nejdůležitějším kritériem pro členění výsledků RSCP je příslušnost šetřeného ekonomického subjektu k podnikatelské, nebo nepodnikatelské sféře. V podnikatelské sféře probíhá šetření se čtvrtletní periodou a ve sféře nepodnikatelské je prováděno s periodou pololetní. Zdrojem dat pro nepodnikatelskou sféru je Informační systém o platech, který je spravován Ministerstvem financí. Za každou sféru jsou vydávány samostatné výsledkové publikace.

Výsledkové publikace jednotlivých krajů jsou uloženy na stránkách <http://portal.mpsv.cz/> v sekci *Zaměstnanost*, v podsekci *Statistiky* pod odkazem *Statistika výdělků*.

Monitorováním výdělků a pracovní doby zaměstnanců na úrovni České republiky se zabývá „Informační systém o průměrném výděлку“ (ISPV). Výsledková publikace je k dispozici na internetových stránkách MPSV (www.mpsv.cz) v sekci *Příjmy a životní úroveň*.

Důkladný popis šetření, včetně všech výsledkových publikací, poskytuje také portál www.ispv.cz. Slouží především jako podpora respondentům, kteří zde naleznou všechny potřebné informace a podpůrné nástroje pro zaslání dat. Portál je využíván také k uveřejňování odborných studií a článků, které jako zdroj informací uvádí šetření ISPV a RSCP.

Ministerstvo práce a sociálních věcí děkuje všem respondentům šetření za přípravu vstupních dat pro šetření. Svědomitý přístup respondentů a dodržování termínů pro předání dat umožňují pravidelně uveřejňovat tuto publikaci.



Výsledková část

Nepodnikatelská sféra

Výsledková část nepodnikatelská sféra

Základní metodické přístupy

Tato publikace přináší charakteristiky hodinového výdělku, hrubého měsíčního platu a pracovní doby získané za nepodnikatelskou sféru šetření RSCP (RSCP-NS). V RSCP se zařazují do nepodnikatelské sféry ekonomické subjekty, které odměňují platem, viz § 109, odst. 3 zákona č. 262/2006 Sb., zákoníku práce, ve znění pozdějších předpisů.

Primárním výsledkem RSCP jsou statistiky výdělkové úrovně jednotlivých zaměstnání (v klasifikaci KZAM-R), dalším produktem jsou odhady výdělkových parametrů zaměstnanecké populace krajů v členění podle firemních i zaměstnaneckých charakteristik. Ekonomické subjekty se v RSCP člení na organizační jednotky, jestliže je možné provést vnitřní rozčlenění podle okresů, ve kterých dílčí jednotky působí. Výsledky podle krajů jsou v tomto smyslu výsledky získané pracovištní metodou.

Vedle podnikového výkaznictví ČSÚ je RSCP dalším zdrojem informací o výdělcích v jednotlivých krajích České republiky. Výkaznictví ČSÚ, jako tradiční zdroj, sbírá údaje o evidenčním počtu zaměstnanců a vyplacených mzdách za ekonomický subjekt a publikuje průměrné mzdy v členění podle firemních charakteristik. Při srovnávání výsledků výkaznictví a RSCP-NS je třeba vzít v úvahu rozdílnou definici nepodnikatelské sféry, rozdílné metody výpočtu výdělkových charakteristik a rozdílný způsob členění výsledků podle krajů. Výkaznictví ČSÚ člení výsledky podle sídla ekonomického subjektu, tj. podnikovou metodou.

Respondenty šetření RSCP-NS jsou aktivní ekonomické subjekty (ES) nepodnikatelské sféry, které jsou definovány Automatizovaným rozpočtovým informačním systémem (ARIS). Na základě systému ARIS, který je spravován Ministerstvem financí, se zjišťuje způsob odměňování a příslušnost ekonomického subjektu k nepodnikatelské sféře. Zdrojem dat platového statistického šetření RSCP pro nepodnikatelskou sféru je Informační systém o platech, který je provozován Ministerstvem financí. Informační systém o platech pokrývá celou nepodnikatelskou sféru a do RSCP předává údaje jako plošné šetření.

Popis publikovaných tabulek

Tabulky v publikaci jsou rozděleny podle sledovaného ukazatele do tří základních okruhů. Tabulky přinášející charakteristiky hodinového výdělku jsou označeny NS-Vx, kde NS značí nepodnikatelskou sféru a x je pořadové číslo tabulky. Charakteristiky hrubého měsíčního platu, struktury platu a průměrné placené doby jsou obsaženy v tabulkách se značením NS-Mx a charakteristiky měsíční odpracované a neodpracované doby v tabulkách se značením NS-Tx.

Hlavním výsledkem RSCP jsou statistiky výdělkové úrovně a pracovní doby za jednotlivá zaměstnání podle klasifikace KZAM-R, obsažené v tabulkách NS-V5, NS-M5 a NS-T5. Tyto tabulky obsahují ta zaměstnání, která jsou ve své podskupině zaměstnání (čtyřmístný KZAM-R) zastoupena alespoň třemi ekonomickými subjekty a zároveň deseti zaměstnanci. Uvedené počty organizačních jednotek a zaměstnanců ukazují na zastoupení v souboru ISPV-NS. V ostatních tabulkách jsou počty zaměstnanců uváděny v % a jejich účelem je přiblížit relativní zastoupení publikovaných kategorií.

Statistické charakteristiky používané ve výsledkových tabulkách:

1. decil	První decil je hodnota, pod kterou leží 10 % nejnižších hodnot sledovaného znaku.
1. kvartil	První kvartil je hodnota, pod kterou leží 25 % nejnižších hodnot sledovaného znaku.
Medián	Medián je hodnota uprostřed vzestupně uspořádané řady hodnot sledovaného znaku, polovina hodnot je nižší než medián a druhá polovina je vyšší než medián.
3. kvartil	Třetí kvartil je hodnota, nad kterou leží 25 % nejvyšších hodnot sledovaného znaku.
9. decil	Devátý decil je hodnota, nad kterou leží 10 % nejvyšších hodnot sledovaného znaku.
Průměr	Průměr je počítán jako vážený (případně nevážený) aritmetický průměr sledovaného znaku.

Ostatní symboly používané ve výsledkových tabulkách:

"Neuvedeno"	Symbol "Neuvedeno" označuje kategorii zaměstnanců, u které nebyl uveden kód příslušného třídícího znaku.
"*"	Symbol "*" označuje položku vstupních dat vypočítanou, ale nezveřejnitelnou z důvodu nedostatečného počtu vstupních hodnot (méně než 3 ekonomické subjekty a 10 zaměstnanců).

Revidované výsledky ke dni 10. 3. 2010

Hodinový výdělek v nepodnikatelské sféře ¹⁾

kraj: Liberecký

Medián hodinového výdělku 125,77 Kč/hod

Index mediánu hodinového výdělku zaměstnanců

meziroční vůči 4. čtvrtletí 2006..... 106,3 %

Diferenciace

1. decil - 10 % hodinových výdělků menších než 71,78 Kč/hod

1. kvartil - 25 % hodinových výdělků menších než 97,22 Kč/hod

Medián - 50 % hodinových výdělků menších než 125,77 Kč/hod

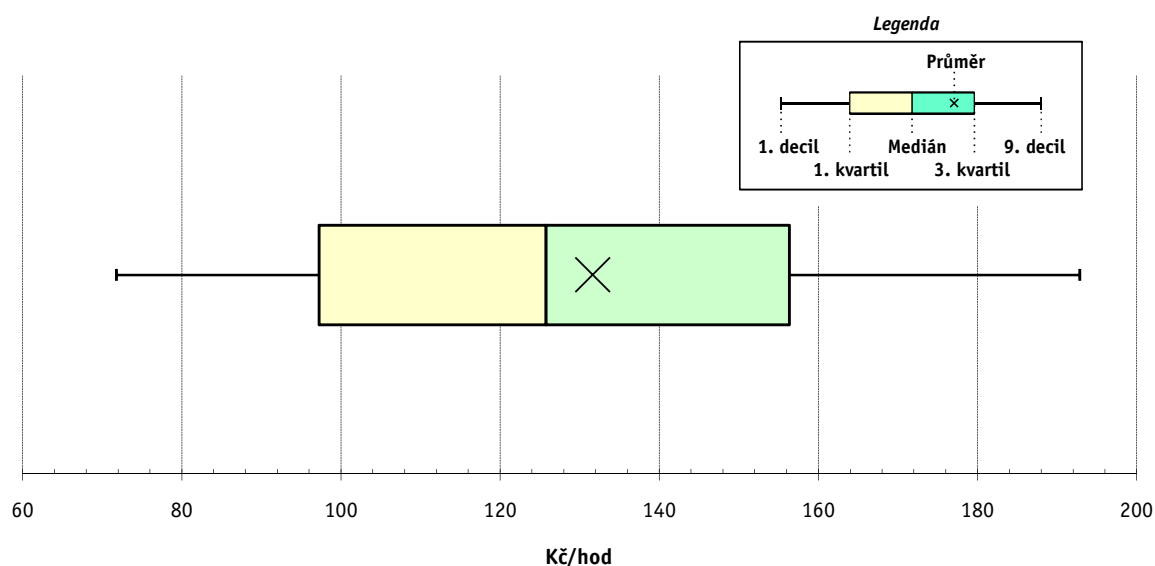
3. kvartil - 25 % hodinových výdělků větších než 156,34 Kč/hod

9. decil - 10 % hodinových výdělků větších než 192,82 Kč/hod

Průměr hodinového výdělku 131,63 Kč/hod

Podíl zaměstnanců s podprůměrným

hodinovým výdělkem 55,5 %

**Vysvětlivky:**

1) Hodinový výdělek se zjišťuje jako průměrný hodinový výdělek definovaný v § 351 až § 362 zákona č. 262/2006 Sb., zákoníku práce, ve znění pozdějších předpisů.

4. čtvrtletí 2007

RSCP - nepodnikatelská sféra

NS-V1

Revidované výsledky ke dni 10. 3. 2010

**Hodinový výdělek
podle hlavních tříd zaměstnání KZAM-R**

kraj: Liberecký

Hlavní třída zaměstnání KZAM-R	Struktura zaměstnanců	Medián	Diferenciace		Průměr
			1. decil	9. decil	
	%	Kč/hod	Kč/hod	Kč/hod	Kč/hod
0 Příslušníci armády	2,8	*	*	*	*
1 Zákodárci, vedoucí a řídicí pracovníci	6,4	187,19	115,50	286,70	198,80
2 Vědečtí a odborní duševní pracovníci	30,7	138,66	101,69	189,83	144,71
3 Techničtí, zdravotničtí a pedagogičtí pracovníci	31,3	132,21	96,91	195,84	140,91
4 Nižší administrativní pracovníci	3,6	100,85	71,79	139,00	103,64
5 Provozní pracovníci ve službách a obchodu	11,6	93,95	65,86	171,10	108,72
6 Dělníci v zemědělství, lesnictví a rybářství	0,6	83,50	55,00	125,00	90,14
7 Řemeslníci, výrobci a zpracovatelé	1,2	87,53	62,44	129,61	91,89
8 Obsluha strojů a zařízení	2,4	115,03	69,73	146,44	112,08
9 Pomocní a nekvalifikovaní pracovníci	9,4	65,17	50,45	94,47	70,03
C E L K E M - nepodnikatelská sféra	100	125,77	71,78	192,82	131,63

4. čtvrtletí 2007

RSCP - nepodnikatelská sféra

NS-V2

Revidované výsledky ke dni 10. 3. 2010

**Hodinový výdělek
podle věkových kategorií**

kraj: Liberecký

Věková kategorie	Struktura zaměstnanců	Medián	Diferenciace		Průměr
			1. decil	9. decil	
	%	Kč/hod	Kč/hod	Kč/hod	Kč/hod
do 20 let	0,3	72,62	47,06	101,99	75,87
20 - 29 let	14,0	108,67	76,53	164,53	114,86
30 - 39 let	25,4	121,67	73,67	185,99	128,26
40 - 49 let	27,8	131,22	75,84	200,80	137,35
50 - 59 let	26,8	131,67	68,06	209,31	136,98
60 a více let	5,8	135,28	62,96	211,95	136,95
C E L K E M - nepodnikatelská sféra	100	125,77	71,78	192,82	131,63

4. čtvrtletí 2007

RSCP - nepodnikatelská sféra

NS-V3

Revidované výsledky ke dni 10. 3. 2010

Hodinový výdělek
podle platové třídy

kraj: Liberecký

Platová třída	Struktura zaměstnanců	Medián	Diferenciace		Průměr
			1. decil	9. decil	
	%	Kč/hod	Kč/hod	Kč/hod	Kč/hod
1. platová třída	1,0	51,30	46,00	72,18	58,58
2. platová třída	6,2	62,36	51,00	97,63	67,86
3. platová třída	4,9	81,47	59,73	162,08	99,61
4. platová třída	8,0	90,92	66,04	166,84	106,08
5. platová třída	5,8	107,85	72,67	196,82	128,80
6. platová třída	6,8	108,20	76,45	205,18	125,16
7. platová třída	5,9	117,83	83,12	233,34	141,56
8. platová třída	12,0	115,89	90,47	149,45	121,66
9. platová třída	16,9	124,83	101,01	154,25	128,44
10. platová třída	7,6	145,02	108,62	184,61	148,34
11. platová třída	6,0	142,50	99,51	202,56	148,73
12. platová třída	16,1	154,19	123,17	216,03	163,48
13. platová třída	1,6	222,61	148,16	326,48	229,82
14. platová třída	0,9	229,13	170,33	332,81	241,60
15. platová třída	0,0	*	*	*	*
16. platová třída	0,0	*	*	*	*
C E L K E M - nepodnikatelská sféra	100	125,77	71,78	192,82	131,63

4. čtvrtletí 2007

RSCP - nepodnikatelská sféra

NS-V4

Revidované výsledky ke dni 10. 3. 2010

Hodinový výdělek
podle vzdělání

kraj: Liberecký

Vzdělání	Struktura zaměstnanců	Medián	Diferenciace		Průměr	
			1. decil	9. decil		
	%	Kč/hod	Kč/hod	Kč/hod	Kč/hod	
KKOV						
Základní a nedokončené	A-C	5,4	67,76	49,81	102,47	72,70
Střední bez maturity	D,E,H,J	16,5	84,91	59,48	133,55	92,61
Střední s maturitou	K-M	46,6	126,72	88,85	182,78	132,48
Vyšší odborné a bakalářské	N,R	5,6	144,19	94,15	220,03	152,47
Vysokoškolské	T,V	23,3	155,45	114,85	239,79	168,18
Neuvedeno		2,7	110,53	77,24	151,89	114,80
C E L K E M - nepodnikatelská sféra	100	125,77	71,78	192,82	131,63	

Revidované výsledky ke dni 10. 3. 2010

Hodinový výdělek podle podskupin zaměstnání KZAM-R

kraj: Liberecký

Podskupiny zaměstnání KZAM-R	Výběrový soubor		Medián	Diferenciace		Průměr
	počet org. jednotek	počet zaměst.		1. decil	9. decil	
			Kč/hod	Kč/hod	Kč/hod	Kč/hod
1127 Vedoucí pracovníci orgánů státní správy, správních úřadů	21	181	214,48	162,76	313,55	226,11
1128 Vyšší úředníci bezpečnosti a ochrany (policejní ředitel)	18	179	246,84	178,23	344,97	256,46
1150 Přednostové, tajemníci a ved.prac.okresních a obecních úřadů	35	348	171,17	131,89	242,87	184,36
1210 Ředitelé a prezidenti velkých organizací, podniků	225	228	232,21	165,14	294,97	229,77
1225 Vedoucí pracovníci v restauracích a hotelích	136	147	112,45	83,96	148,49	117,01
1229 Vedoucí pracovníci dílčích celků jinde neuvedení (kult.,zdrav.)	23	34	197,43	111,91	284,18	197,33
1231 Vedoucí pracovníci finančních a hospodářských útvarů	36	54	179,97	128,68	247,85	185,54
1235 Vedoucí pracovníci zásobovacích útvarů	6	10	103,35	81,60	144,69	107,88
1239 Vedoucí pracovníci ostatních útvarů jinde neuvedení	6	11	119,27	84,41	173,13	128,50
1315 Vedoucí, ředitelé v restauracích a hotelích	7	14	112,67	87,43	139,42	114,33
1319 Vedoucí, ředitelé malých organizací ostatní (kult.,zdrav.,škol.)	117	120	207,07	139,68	270,83	207,43
2114 Geologové, geofyzici, geodeti, hydrologové apod.	5	19	142,60	124,54	194,39	147,49
2132 Programátoři	7	12	188,36	118,65	307,88	205,07
2139 Ostatní odborníci zabývající se výpoč. tech. jinde neuvedení	35	62	132,72	104,78	181,26	135,46
2149 Ostatní architekti, projekt., konstruk.a tech.inženýři (tvůr.prac.)	4	12	144,35	111,00	232,27	161,23
2211 Bakteriologové, biolog., ekolog., zoologové a odb.v přib.obor.	13	78	137,50	99,06	195,17	142,22
2213 Agronomové, šlechtitelé a odborníci v příbuzných oborech	4	28	117,72	104,89	157,00	126,43
2221 Lékaři, ordináři (kromě zubních lékařů)	16	301	183,29	113,54	313,03	201,84
2321 Učitelé všeobecně vzdělávacích předmětů	39	688	153,63	118,11	198,74	159,01
2322 Učitelé odborných předmětů	33	569	152,73	120,44	205,69	161,22
2323 Učitelé praktického vyučování (kromě mistrů)	13	44	121,07	95,71	237,96	146,35
2331 Učitelé základních škol	147	1 870	145,15	114,19	183,70	148,58
2332 Učitelé předškolní výchovy	145	628	118,91	97,71	150,57	121,79
2341 Učitelé všeobecně vzdělávacích předmětů na speciál. školách	43	297	147,53	111,86	208,70	155,21
2342 Učitelé odborných předmětů na speciálních školách	12	33	150,24	125,02	166,03	147,72
2353 Učitelé základních uměleckých škol (vč.soukromých)	17	217	141,57	109,93	180,92	146,23
2355 Učitelé pedagog. středisek a pedagogickopsycholog. poraden	4	13	167,98	118,35	215,83	171,08
2356 Odborní pedagogové v zařiz. pro výkon ústav.a ochran. výchovy	9	40	163,06	113,57	202,93	161,25
2359 Ost.odp.pedagogičtí pracov. jinde neuvedení (odb.instruktoři)	10	15	137,84	95,67	196,61	133,07
2411 Odb. prac. na úseku účetnictví, financí, daní, ap., hlavní účetní	58	123	126,45	94,99	175,00	131,52
2412 Odbor. pracovníci na úseku zaměstnaneckých, personálních věcí	22	43	134,21	103,90	155,79	132,91
2419 Ostatní odborní pracovníci v oblasti podnikání	7	12	110,72	79,71	168,55	124,62
2421 Právníci, právní poradci (mimo advokacie a soudnictví)	19	25	170,86	119,58	213,03	174,82
2426 Právní asistenti, praktikanti a koncipienti	5	14	109,20	93,96	149,99	112,29
2429 Ostatní odborníci v právní oblasti jinde neuvedení	7	26	147,04	127,53	197,96	150,23
2432 Odborní pracovníci knihoven (kromě řadových)	15	97	106,94	80,38	139,84	110,47
2433 Odborní pracovníci v informacích (např. vti)	5	17	122,61	91,14	141,00	122,51
2434 Odborní pracovníci - kurátoři (muzeí, galérií)	5	23	116,36	100,07	150,88	122,06
2439 Ostatní odborní pracovníci kultury a osvěty jinde neuvedení	15	30	109,97	78,16	172,50	117,24
2441 Ekonomové - vědecktí pracovníci, specialisté, experti	20	32	131,49	100,00	189,45	148,38
2443 Filozofové, historici, politologové	4	23	112,00	94,00	149,00	115,52
2445 Psychologové	16	49	143,11	112,18	210,59	163,18
2446 Odborní pracovníci v oblasti sociální péče (kromě řadových)	20	175	116,95	86,51	140,46	115,57
2452 Sochaři, malíři, umělečtí restaurátoři, grafici a výtvarníci	4	13	93,32	76,00	121,38	94,28

Revidované výsledky ke dni 10. 3. 2010

Hodinový výdělek podle podskupin zaměstnání KZAM-R

kraj: Liberecký

Podskupiny zaměstnání KZAM-R	Výběrový soubor		Medián	Diferenciace		Průměr
	počet org. jednotek	počet zaměst.		1. decil	9. decil	
			Kč/hod	Kč/hod	Kč/hod	Kč/hod
2470 Odborní administrativní pracovníci jinde neuvedení	74	863	120,27	93,71	157,04	124,51
3112 Stavební technici	24	74	121,21	97,21	160,26	124,60
3113 Elektrotechnici	8	10	137,35	107,71	157,80	133,91
3119 Ostatní techničtí pracovníci jinde neuvedení	27	103	122,67	88,28	155,12	125,17
3122 Operátoři a obsluha výpočetní techniky	23	35	131,28	96,50	176,47	135,05
3129 Ostatní technici ve výpočetní technice jinde neuvedení	6	17	129,52	82,28	173,24	123,14
3132 Obsluha zařízení pro záznam zvuku,obrazu,operátoři kamery	3	10	90,52	71,05	96,94	86,96
3134 Obsluha lékařských zařízení	5	29	123,86	97,08	156,72	126,28
3151 Kolaudační technici a technici protipožární ochrany	6	185	198,19	161,42	263,41	204,34
3152 Bezpečnostní tech.a tech. pro kontrolu zdravotní nezávadnosti	10	37	141,03	111,92	188,91	143,32
3211 Technici a laboranti v oblasti biologie a v příbuzných oborech	13	120	123,44	91,09	164,95	127,08
3212 Technici v agronomii, v lesnictví a v zemědělství	6	45	127,12	82,17	163,91	123,86
3223 Dietetici a odborníci na výživu	7	11	108,79	86,88	128,97	109,16
3226 Rehabilitační a fyzioterapeutičtí pracovníci (vč. odb. masérů)	19	69	102,24	86,74	127,21	105,15
3231 Ošetřovatelé, všeobecné zdravotní sestry	38	727	124,36	97,60	156,98	127,16
3232 Ženské sestry, porodní asistentky	3	57	122,25	99,98	157,79	125,47
3233 Sestry pro péči o dítě	9	141	129,86	107,91	163,82	133,70
3235 Sestry pro intenzivní péči	5	52	123,16	108,07	151,92	128,55
3311 Vychovatelé v družinách, domovech dětí a mládeže	193	655	120,41	93,09	163,02	125,91
3312 Vedoucí zájmových kroužků (z povolání)	7	18	122,24	106,12	149,88	124,03
3320 Pedagogové pro předškolní výchovu	17	52	111,02	84,48	134,28	112,00
3331 Vychovatelé na speciálních školách	14	45	139,70	105,63	184,82	143,73
3332 Vychovatelé školsk. zařiz. pro výkon ústavní a ochranné výchovy	5	38	153,00	111,20	227,58	157,00
3341 Instruktory a mistři odborné výchovy	14	314	129,80	107,83	165,42	134,96
3416 Nákupčí	11	17	102,26	73,45	136,51	104,80
3423 Zprostředkovatelé práce a agenti pracovních úřadů	4	89	129,26	101,19	144,33	125,84
3431 Odborné sekretářky, sekretáři	39	87	120,02	90,85	145,39	119,17
3433 Pracovníci v oblasti účetnictví, fakturace, rozpočet., kalkulace	252	531	126,54	90,47	168,02	128,63
3435 Pracovníci v oblasti práce a mezd (kromě účetních)	11	16	130,43	99,34	167,90	141,63
3436 Referenti osobních oddělení	19	25	129,01	91,30	181,16	136,68
3439 Ostatní odborní administrativní pracovníci jinde neuvedení	155	539	125,15	92,72	167,32	130,02
3442 Berní a daňoví pracovníci	3	473	130,85	103,83	154,96	130,02
3443 Pracovníci sociálního a důchodového zabezpečení	6	110	126,31	110,91	142,83	126,52
3444 Pracovníci pasových oddělení a oddělení udělujících povolení	7	44	113,25	83,26	142,22	114,24
3449 Ostatní celní a daňoví pracovníci a pracovníci v příb. oborech	5	61	189,15	171,12	215,44	190,23
3460 Sociální pracovníci	52	271	107,74	78,64	137,07	108,48
3482 Trenéři, cvičitelé a úředníci sportovních podniků a klubů	3	11	147,29	115,89	166,91	145,88
4111 Písařky - opisovačky, stenotypistky	5	118	84,40	66,43	114,65	87,33
4112 Kancelářští a manipul. prac. a obsl. zařízení na zpracování textu	30	95	107,27	81,50	146,97	112,68
4115 Sekretářky, sekretáři	56	170	114,09	83,64	141,56	113,23
4121 Nižší účetní	18	23	113,49	79,14	137,55	112,63
4131 Úředníci ve skladech	16	30	86,79	64,67	111,52	88,01
4133 Úředníci v dopravě a v přepravě (dispečeri, kontrolori apod.)	4	12	100,35	77,16	124,30	99,78
4141 Řadoví knihovníci, archiváři, evidenční pracovníci	42	98	97,59	73,77	126,95	99,27

Revidované výsledky ke dni 10. 3. 2010

Hodinový výdělek podle podskupin zaměstnání KZAM-R

kraj: Liberecký

Podskupiny zaměstnání KZAM-R	Výběrový soubor		Medián	Diferenciace		Průměr
	počet org. jednotek	počet zaměst.		1. decil	9. decil	
			Kč/hod	Kč/hod	Kč/hod	Kč/hod
4190 Ostatní nižší úředníci jinde neuvedení	52	78	106,18	79,02	153,02	111,84
4211 Pokladníci (v bankách, pojišťovnách, spořitelnách, na poště)	23	28	93,03	69,86	126,59	94,80
4214 Prodavači vstupenek, jízdenek apod.	6	12	82,26	66,20	114,70	85,73
4222 Recepční	10	29	82,55	67,74	141,99	88,18
4223 Telefonisté	13	45	108,87	69,59	176,48	120,58
4224 Informátoři	8	20	96,29	72,87	117,81	94,83
5113 Průvodci (turist. zájezdů, historických a kulturních památek)	8	34	83,68	61,20	118,00	87,34
5121 Pracovníci dohlížející nad obsluhujícím personálem, hospodyně	43	62	86,31	61,63	138,32	93,56
5122 Kuchaři	262	865	74,50	60,43	97,82	77,79
5123 Číšníci, servírky	3	11	74,04	60,73	78,80	71,27
5132 Pečovatelé a pomoc.ošetřovatelé v zařiz.soc.péče, v nemocnicích	43	445	87,91	68,68	115,83	91,55
5139 Ostatní pečovatelé a pomocní ošetřovatelé jinde neuvedení	15	253	86,68	72,56	112,75	90,76
5162 Pracovníci bezpečnostních orgánů (např. policisté,stražníci)	20	246	145,23	110,02	195,81	150,94
5169 Ostatní pracovníci ochrany a ostrahy jinde neuvedení	8	24	86,56	75,00	114,00	91,02
6113 Zahradníci a pěstitelé zahradních plodin a sazenic	7	22	95,85	59,56	117,05	88,54
7122 Zedníci, kameníci, omítkáři	9	14	96,38	77,14	127,80	97,95
7129 Ost. stavební dělníci hlavní stav. výroby a prac.v ost. oborech	7	10	98,12	69,86	145,14	101,43
7136 Instalatéři, potrubáři, stavební zámečníci, klempíři	14	20	100,22	73,15	139,57	102,51
7137 Stavební a provozní elektrikáři	15	22	85,83	73,04	100,46	87,46
7222 Nástrojaři, kovodeláři, kovodělníci, zámečníci	31	69	92,62	64,72	126,98	93,30
7231 Mechanici a opraváři motorových vozidel	5	18	111,69	90,00	133,18	111,03
7241 Elektromech., opraváři a seřizovači různých typů elektr. zařízení	8	17	121,68	87,18	169,32	125,50
7433 Dámští a pánští krejčí a kloboučníci včetně opravářů oděvů	5	30	68,24	57,85	81,77	67,97
8162 Obsluha parních turbín, ohřivačů a motorů	31	36	69,44	55,04	115,35	78,46
8264 Obsluha strojů na bělení, barvení, čištění, praní, žehlení textilu	7	30	66,28	53,42	83,61	67,59
8321 Řidiči osobních a malých dodávkových automobilů, taxikáři	47	82	96,88	69,36	120,43	95,37
8322 Řidiči sanitních a rzp vozů	3	141	134,45	100,84	159,49	135,62
8326 Řidiči speciálních vozidel	7	12	107,36	64,48	124,23	99,65
8331 Obsluha zemědělských a lesních strojů	4	12	102,50	94,95	109,27	100,41
9132 Pomocníci a uklízeči v kancelářích, hotelích, nemocnicích ap.	324	1 120	61,55	51,85	80,45	64,37
9133 Ruční pradáci a žehlíři (kromě obsluhy strojů)	18	37	67,92	56,51	89,98	70,40
9141 Domovníci, správci domu	97	165	86,63	55,38	116,24	85,96
9143 Školníci vč. školníků - údržbářů	213	301	78,96	61,96	107,61	82,69
9152 Vrátní, hlídači, uváděči a šatnářky	30	114	69,55	58,34	82,73	71,30
9161 Sběrači odpadků, popeláři	25	105	51,44	46,67	82,39	58,55
9169 Ostatní pracovníci v příbuzných oborech jinde neuvedení	52	132	50,93	46,32	90,48	60,48
9323 Dělníci nádvorní skupiny (pomocní montéři)	16	43	68,54	50,13	117,98	80,59
9339 Pomocní a nekvalif. pracovníci v dopravě, ve skladech, v telek.	16	18	87,44	62,21	121,10	91,91

4. čtvrtletí 2007 RSCP - nepodnikatelská sféra

NS-V6

Revidované výsledky ke dni 10. 3. 2010

Hodinový výdělek podle kategorií zaměstnání

kraj: Liberecký

Kategorie zaměstnání	Struktura zaměstnanců	Medián	Diferenciace		Průměr
			1. decil	9. decil	
	%	Kč/hod	Kč/hod	Kč/hod	Kč/hod
D Manuální pracovníci	18,3	73,59	53,91	124,43	82,31
T Nemanuální pracovníci	81,7	134,18	92,39	200,62	142,69
Relace D/T (%)		54,8	58,4	62,0	57,7
C E L K E M - nepodnikatelská sféra	100	125,77	71,78	192,82	131,63

manuální pracovníci - zaměstnanci s převážně manuálním charakterem práce (hlavní třída KZAM-R 6-9 a vybraná zaměstnání hl. třídy 5)

nemanuální pracovníci - zaměstnanci s převážně nemanuálním charakterem práce (hlavní třída KZAM-R 1-4 a vybraná zaměstnání hl. třídy 5)

4. čtvrtletí 2007 RSCP - nepodnikatelská sféra

NS-V8

Revidované výsledky ke dni 10. 3. 2010

Hodinový výdělek podle pohlaví

kraj: Liberecký

Pohlaví	Struktura zaměstnanců	Medián	Diferenciace		Průměr
			1. decil	9. decil	
	%	Kč/hod	Kč/hod	Kč/hod	Kč/hod
Muž	35,3	139,93	82,08	218,95	147,63
Žena	64,7	119,55	68,60	174,20	122,88
Relace Ž/M (%)		85,4	83,6	79,6	83,2
C E L K E M - nepodnikatelská sféra	100	125,77	71,78	192,82	131,63

Hrubý měsíční plat a jeho složky, diference, placená doba v nepodnikatelské sféře

kraj: Liberecký

Medián hrubého měsíčního platu 21 443 Kč/měs

Diference

1. decil - 10 % hrubých měsíčních platů menších než	12 739 Kč/měs
1. kvartil - 25 % hrubých měsíčních platů menších než	17 154 Kč/měs
Medián - 50 % hrubých měsíčních platů menších než	21 443 Kč/měs
3. kvartil - 25 % hrubých měsíčních platů větších než	26 130 Kč/měs
9. decil - 10 % hrubých měsíčních platů větších než	32 398 Kč/měs

Průměr hrubého měsíčního platu 22 398 Kč/měs

Vybrané složky hrubého měsíčního platu

prémie a odměny	5,3 %
příplatky za přesčas	0,2 %
příplatky ostatní	13,6 %
náhrady	12,1 %
odměny za pohotovost	0,3 %

Průměrná placená doba 174,1 hod/měs

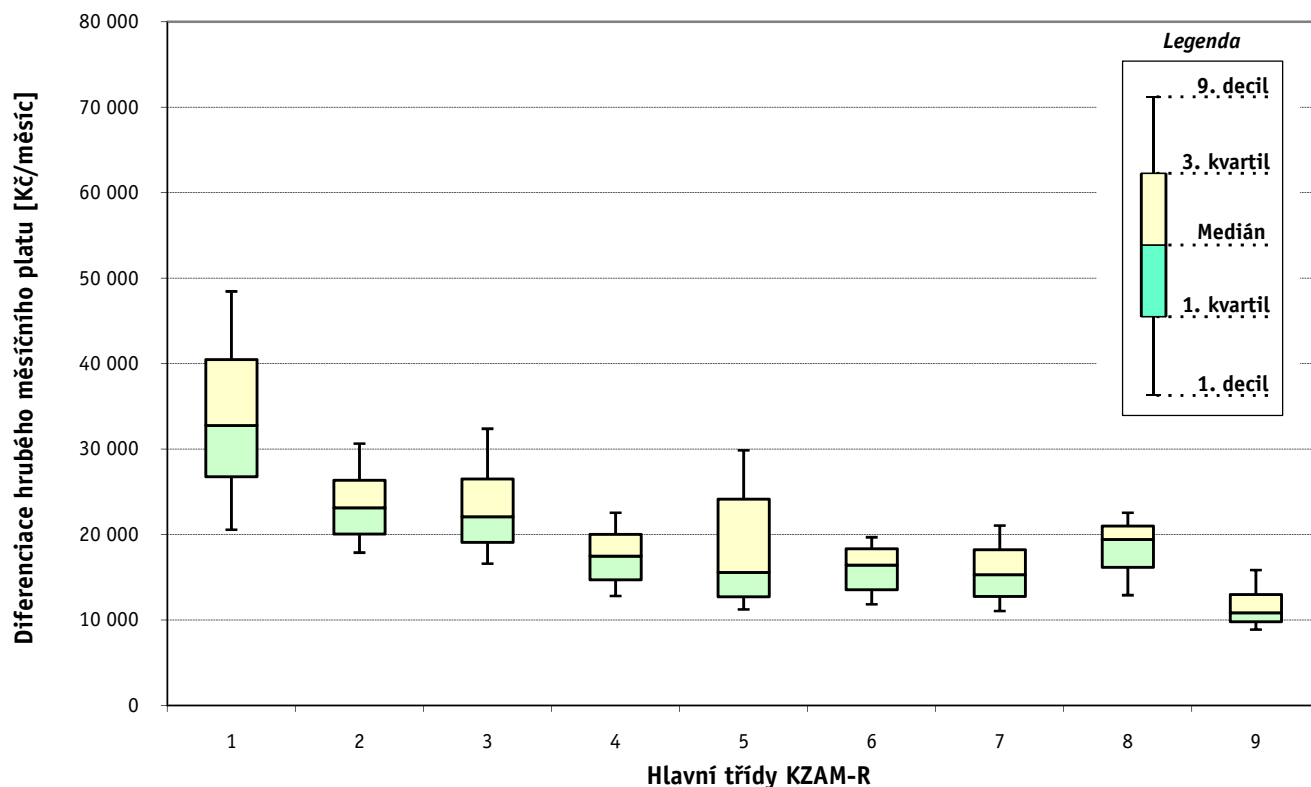
1. - 4. čtvrtletí 2007 RSCP - nepodnikatelská sféra

Revidované výsledky ke dni 10. 3. 2010

Hrubý měsíční plat a jeho složky, diference, placená doba podle hlavních tříd zaměstnání KZAM-R

kraj: Liberecký

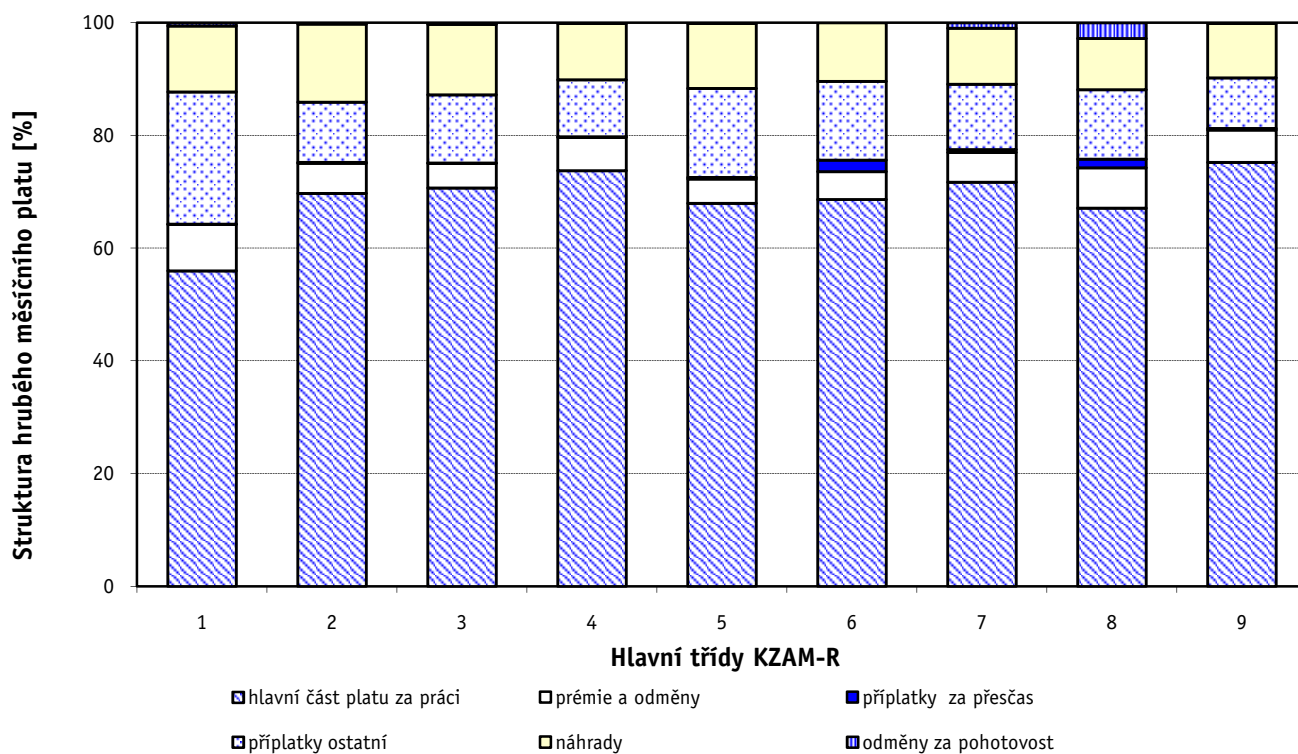
Hlavní třída zaměstnání KZAM - R	Struktura zaměstnanců	Medián
	%	Kč/měs
0 Příslušníci armády	3,3	*
1 Zákodárci, vedoucí a řídicí pracovníci	7,2	32 771
2 Vědečtí a odborní duševní pracovníci	31,1	23 132
3 Techničtí (zdrav., pedagog.) pracovníci	31,8	22 092
4 Nižší administrativní pracovníci	3,5	17 464
5 Provozní pracovníci ve službách a obchodu	11,7	15 576
6 Dělníci v zemědělství, lesnictví a rybářství	0,4	16 416
7 Řemeslníci, výrobci a zpracovatelé	1,2	15 290
8 Obsluha strojů a zařízení	1,9	19 429
9 Pomocní a nekvalifikovaní pracovníci	7,8	10 862
C E L K E M - nepodnikatelská sféra	100	21 443



Hrubý měsíční plat a jeho složky, diference, placená doba podle hlavních tříd zaměstnání KZAM-R

kraj: Liberecký

Diference				Průměr	Vybrané složky hrubého měsíčního platu					Placená doba
1. decil	1. kvartil	3. kvartil	9. decil		prémie a odměny	příplatky za přesčas	příplatky ostatní	náhrady	odměny za pohotovost	
Kč/měs	Kč/měs	Kč/měs	Kč/měs	Kč/měs	%	%	%	%	%	hod/měs
*	*	*	*	*	*	*	*	*	*	*
20 561	26 782	40 484	48 464	34 241	8,2	0,1	23,5	11,7	0,6	173,8
17 885	20 048	26 355	30 650	23 941	5,3	0,2	10,7	13,9	0,2	175,0
16 600	19 106	26 525	32 393	23 447	4,4	0,1	12,1	12,5	0,3	172,1
12 826	14 688	20 025	22 548	17 749	5,9	0,1	10,1	10,0	0,1	174,9
11 241	12 718	24 163	29 858	18 595	4,4	0,3	15,8	11,5	0,1	171,2
11 845	13 534	18 330	19 683	16 190	4,9	2,1	13,9	10,4	0,0	179,3
11 041	12 756	18 224	21 063	15 746	5,2	0,5	11,6	9,9	1,0	177,0
12 903	16 157	20 998	22 561	18 576	7,2	1,6	12,3	9,1	2,8	180,3
8 871	9 797	12 986	15 843	11 709	5,7	0,3	9,0	9,6	0,1	175,6
12 739	17 154	26 130	32 398	22 398	5,3	0,2	13,6	12,1	0,3	174,1



Revidované výsledky ke dni 10. 3. 2010

Hrubý měsíční plat a jeho složky, diference, placená doba podle podskupin zaměstnání KZAM-R

kraj: Liberecký

Podskupiny zaměstnání KZAM-R	Počet zaměstnanců přepočtený podle placených měsíců	Medián
		Kč/měs
1127 Vedoucí pracovníci orgánů státní správy, správních úřadů	168	34 835
1128 Vyšší úředníci bezpečnosti a ochrany (policejní ředitel)	173	42 548
1150 Přednostové, tajemníci a vedoucí pracovníci okresních a obecních úřadů	299	30 268
1210 Ředitelé a prezidenti velkých organizací, podniků	220	37 951
1225 Vedoucí pracovníci v restauracích a hotelích	63	18 025
1229 Vedoucí pracovních dílčích celků jinde neuvedení (kulturních,zdravotn.,školských)	31	32 157
1231 Vedoucí pracovníci finančních a hospodářských (správních) útvarů	45	29 991
1239 Vedoucí pracovníci ostatních útvarů jinde neuvedení	13	20 175
1315 Vedoucí, ředitelé v restauracích a hotelích	11	17 944
1319 Vedoucí, ředitelé malých organizací ostatní (kultura,zdravotnictví,školsství)	113	33 511
2114 Geologové, geofyzici, geodeti, hydrologové apod.	18	23 447
2132 Programátoři	12	28 868
2139 Ostatní odborníci zabývající se výpočetní technikou jinde neuvedení	66	22 759
2149 Ostatní architekti, projektanti, konstruktéři a techničtí inženýři (tvůrčí pracovníci)	12	24 120
2211 Bakteriologové, biologové, ekologové, zoologové a odborníci v příbuzných oborech	74	22 139
2213 Agronomové, šlechtitelé a odborníci v příbuzných oborech	28	19 447
2221 Lékaři, ordináři (kromě zubních lékařů)	206	32 133
2321 Učitelé všeobecně vzdělávacích předmětů	486	25 865
2322 Učitelé odborných předmětů	388	25 556
2323 Učitelé praktického vyučování (kromě mistrů)	31	22 458
2331 Učitelé základních škol	1 391	24 222
2332 Učitelé předškolní výchovy	499	19 239
2341 Učitelé všeobecně vzdělávacích předmětů na speciálních školách	227	24 489
2342 Učitelé odborných předmětů na speciálních školách	22	25 573
2353 Učitelé základních uměleckých škol (vč.soukromých)	100	23 846
2356 Odborní pedagogové v zařízeních pro výkon ústavní a ochranné výchovy	32	30 322
2359 Ostatní odborní pedagogičtí pracovníci jinde neuvedení (odborní instruktoři)	11	23 615
2411 Odborní pracovníci na úseku účetnictví, financí, daní, apod., hlavní účetní	108	21 836
2412 Odborní pracovníci na úseku zaměstnaneckých, personálních věcí	40	23 563
2419 Ostatní odborní pracovníci v oblasti podnikání	10	22 354
2421 Právníci, právní poradci (mimo advokacie a soudnictví)	17	31 615
2426 Právní asistenti, praktikanti a koncipienti	11	19 489
2429 Ostatní odborníci v právní oblasti jinde neuvedení	27	25 370
2432 Odborní pracovníci knihoven (kromě řadových)	66	17 860
2433 Odborní pracovníci v informacích (např. vti)	15	21 631
2434 Odborní pracovníci - kurátoři (muzeí, galérií)	21	19 234
2439 Ostatní odborní pracovníci kultury a osvěty jinde neuvedení	26	18 665
2441 Ekonomové - vědecktí pracovníci, specialisté, experti	29	22 513
2443 Filozofové, historici, politologové	16	18 090
2445 Psychologové	30	23 882
2446 Odborní pracovníci v oblasti sociální péče (kromě řadových)	154	21 338
2452 Sochaři, malíři, umělečtí restaurátoři, grafici a výtvarníci	11	15 497
2470 Odborní administrativní pracovníci jinde neuvedení	859	21 342
3112 Stavební technici	65	21 206

Hrubý měsíční plat a jeho složky, diference, placená doba podle podskupin zaměstnání KZAM-R

kraj: Liberecký

Diference				Průměr	Vybrané složky hrubého měsíčního platu					Placená doba
1. decil	1. kvartil	3. kvartil	9. decil		prémie a odměny	příplatky za přesčas	příplatky ostatní	náhrady	odměny za pohotovost	
Kč/měs	Kč/měs	Kč/měs	Kč/měs	Kč/měs	%	%	%	%	%	hod/měs
26 332	29 980	41 688	50 816	36 899	11,3	0,0	21,3	9,9	0,1	174,7
31 078	37 439	49 277	58 157	43 993	4,3	0,0	22,7	12,3	2,0	168,4
23 174	26 725	35 289	45 031	32 499	9,3	0,1	23,2	10,5	0,2	175,1
27 158	31 369	42 512	47 098	37 355	8,0	0,0	28,3	14,5	0,0	174,2
15 475	16 343	19 371	21 309	18 451	8,4	0,2	15,7	10,0	0,0	174,6
20 779	26 606	37 372	43 229	32 305	10,1	0,0	22,0	10,3	0,0	175,0
20 320	24 905	33 391	39 076	29 796	10,3	0,1	22,4	9,9	0,0	174,3
16 102	19 342	22 670	25 372	20 994	8,3	0,1	13,7	9,4	0,0	175,3
14 867	14 885	21 772	23 559	18 659	5,0	0,0	10,7	8,9	0,0	174,1
23 343	28 580	38 253	43 345	32 999	6,6	0,0	26,0	13,5	0,3	174,6
21 085	21 462	28 411	31 837	25 020	9,9	0,0	5,7	9,5	0,0	177,2
18 081	21 257	35 707	38 561	28 711	7,1	0,0	12,9	15,9	0,0	169,1
19 257	20 602	26 868	32 099	24 056	8,6	0,2	13,2	9,7	0,0	175,9
18 248	20 246	38 224	39 819	27 135	5,0	0,0	23,7	9,9	0,0	174,3
17 718	19 604	25 126	30 004	23 440	6,0	0,2	10,2	10,0	0,0	174,8
16 257	18 267	20 974	24 896	20 127	1,9	0,0	4,5	10,2	0,0	174,0
19 941	24 302	42 158	49 575	33 979	6,3	0,8	14,3	10,8	2,9	178,3
20 256	23 084	28 530	32 039	26 259	5,2	0,4	13,3	16,9	0,0	174,6
20 925	23 220	28 407	31 500	26 189	6,1	0,6	11,2	17,1	0,0	175,1
17 472	19 172	31 734	39 166	25 005	7,4	0,1	12,9	18,9	0,0	174,9
20 018	22 068	26 039	28 747	24 426	4,5	0,1	10,1	15,6	0,0	174,5
16 893	18 179	20 672	22 421	19 536	5,6	0,0	6,7	15,4	0,0	174,6
19 024	21 249	27 453	30 704	24 722	5,4	0,0	13,3	16,7	0,0	174,4
21 094	23 542	27 581	28 042	25 167	4,7	0,0	10,3	20,4	0,0	174,4
19 672	22 006	25 770	29 616	24 168	4,7	0,1	7,6	15,7	0,0	174,7
21 065	25 894	33 210	35 474	29 714	2,4	0,0	19,8	16,0	0,0	175,2
17 003	19 548	25 917	27 047	23 869	3,4	0,0	15,8	12,3	0,0	176,4
17 467	19 343	26 355	30 028	22 995	6,5	0,0	13,4	9,7	0,0	175,8
18 206	20 786	26 937	27 492	23 435	7,2	0,0	11,7	10,2	0,0	175,2
15 637	18 093	26 964	32 178	22 581	5,1	0,1	12,7	13,4	0,0	173,0
23 595	25 814	33 405	38 591	30 536	6,1	0,0	16,7	9,9	0,0	173,3
17 958	18 692	20 862	22 534	20 161	8,3	0,0	3,5	9,0	0,0	175,5
21 660	22 674	28 440	32 158	25 971	9,6	0,1	10,2	11,6	0,0	175,9
13 700	16 178	19 778	24 383	18 530	3,9	0,0	6,5	9,5	0,3	177,8
15 312	21 055	23 226	24 377	21 505	3,6	0,4	11,8	9,2	0,0	176,0
17 537	18 160	22 152	26 057	20 668	4,7	0,0	6,3	9,9	0,0	174,3
13 642	15 152	23 731	29 390	19 953	5,9	0,1	14,5	9,0	0,9	176,8
16 899	18 388	25 230	39 939	24 288	9,0	0,2	17,1	10,2	0,4	174,6
14 696	17 045	22 335	24 723	19 477	6,2	0,0	6,5	9,6	0,0	177,7
18 802	21 145	28 796	32 518	24 903	5,4	0,0	13,6	14,4	0,0	174,1
15 927	18 389	23 414	25 448	21 057	5,0	0,1	11,2	10,6	0,9	175,0
13 428	14 544	18 024	19 017	16 227	4,9	0,0	4,8	10,3	1,0	175,1
16 930	19 071	23 875	28 189	22 126	5,7	0,1	9,9	10,1	0,1	174,8
17 312	18 938	23 295	27 842	21 737	5,3	0,0	10,7	10,1	0,0	174,3

Revidované výsledky ke dni 10. 3. 2010

Hrubý měsíční plat a jeho složky, diference, placená doba podle podskupin zaměstnání KZAM-R

kraj: Liberecký

Podskupiny zaměstnání KZAM-R	Počet zaměstnanců přepočtený podle placených měsíců	Medián
		Kč/měs
3119 Ostatní techničtí pracovníci jinde neuvedení	78	20 486
3122 Operátoři a obsluha výpočetní techniky	29	21 887
3129 Ostatní technici ve výpočetní technice jinde neuvedení	12	18 658
3134 Obsluha lékařských zařízení	24	21 756
3151 Kolaudační technici a technici protipožární ochrany	55	33 577
3152 Bezpečnostní technici a technici pro kontrolu zdravotní nezávadnosti a jakosti	38	24 209
3211 Technici a laboranti v oblasti biologie a v příbuzných oborech	91	20 914
3212 Technici v agronomii, v lesnictví a v zemědělství	41	19 834
3226 Rehabilitační a fyzioterapeutičtí pracovníci (vč. odborných masérů)	52	17 924
3231 Ošetrovatelé, všeobecné zdravotní sestry	586	21 336
3232 Ženské sestry, porodní asistentky	49	20 156
3233 Sestry pro péči o dítě	122	21 364
3235 Sestry pro intenzivní péči	44	21 458
3311 Vychovatelé v družinách, klubech, domovech dětí a mládeže apod.	458	19 862
3312 Vedoucí zájmových kroužků (z povolání)	12	19 418
3320 Pedagogové pro předškolní výchovu	37	19 106
3331 Vychovatelé na speciálních školách	33	20 820
3332 Vychovatelé školského zařízení pro výkon ústavní a ochranné výchovy	32	24 755
3341 Instruktory a mistři odborné výchovy	250	21 385
3342 Pedagogové v oblasti dalšího vzdělávání	19	36 127
3416 Nákupčí	15	17 345
3423 Zprostředkovatelé práce a agenti pracovních úřadů	83	21 947
3431 Odborné sekretářky, sekretáři	85	19 622
3433 Pracovníci v oblasti účetnictví, fakturace, rozpočetnictví, kalkulace	428	21 461
3435 Pracovníci v oblasti práce a mezd (kromě účetních)	15	22 354
3436 Referenti osobních oddělení	23	22 072
3439 Ostatní odborní administrativní pracovníci jinde neuvedení	466	21 477
3443 Pracovníci sociálního a důchodového zabezpečení	210	20 626
3444 Pracovníci pasových oddělení a oddělení udělujících povolení	39	20 212
3449 Ostatní celní a daňoví pracovníci a pracovníci v příbuzných oborech	18	29 089
3460 Sociální pracovníci	214	17 997
4111 Písačky - opisovačky, stenotypistky	97	14 847
4112 Kancelářští a manipulační pracovníci a obsluha zařízení na zpracování textu	76	17 990
4115 Sekretářky, sekretáři	130	19 800
4121 Nižší účetní	22	19 278
4131 Úředníci ve skladech	26	16 227
4141 Řadoví knihovníci, archiváři, evidenční pracovníci	71	18 162
4190 Ostatní nižší úředníci jinde neuvedení	56	17 316
4211 Pokladníci (v bankách, pojišťovnách, spořitelnách, na poště)	21	17 070
4222 Recepční	24	14 712
4223 Telefonisté	16	14 620
4224 Informátoři	15	16 279
5113 Průvodci (turistických zájezdů, historických a kulturních památek)	24	14 121
5121 Pracovníci dohlížející nad obsluhujícím personálem, hospodyně	46	15 631

Hrubý měsíční plat a jeho složky, diference, placená doba podle podskupin zaměstnání KZAM-R

kraj: Liberecký

Diference				Průměr	Vybrané složky hrubého měsíčního platu					Placená doba
1. decil	1. kvartil	3. kvartil	9. decil		prémie a odměny	příplatky za přesčas	příplatky ostatní	náhrady	odměny za pohotovost	
Kč/měs	Kč/měs	Kč/měs	Kč/měs	Kč/měs	%	%	%	%	%	hod/měs
16 058	18 143	22 906	25 510	20 928	7,2	0,2	15,3	9,8	0,3	175,3
18 555	19 747	25 083	30 287	22 864	6,4	0,0	12,6	10,8	0,9	173,7
15 021	15 741	21 125	23 541	18 900	5,2	0,0	8,6	9,4	0,0	174,3
17 670	19 332	23 170	27 823	21 671	4,9	1,5	6,1	12,0	0,4	179,1
25 341	28 806	42 882	46 384	35 527	5,2	0,0	11,7	13,6	4,5	165,0
18 332	21 438	25 779	26 972	23 859	5,8	0,0	9,7	10,6	0,0	174,3
16 442	18 880	22 598	25 393	21 163	4,6	0,4	10,0	10,5	0,5	174,7
13 842	15 463	23 325	24 885	19 369	4,9	0,0	10,5	10,1	0,0	174,0
15 725	16 811	20 139	22 429	18 709	4,3	0,7	6,2	11,2	0,0	176,9
16 766	18 704	23 788	25 962	21 351	4,2	0,3	11,9	10,1	0,4	169,0
17 432	18 421	23 743	25 960	20 846	2,1	0,3	12,9	9,4	0,0	167,5
17 975	19 859	24 116	25 507	21 778	3,0	0,1	12,5	9,9	0,1	165,8
18 936	20 273	22 815	23 481	21 679	3,6	1,2	14,3	10,0	0,9	173,3
16 129	17 829	23 556	26 885	20 725	4,3	0,1	13,3	15,2	0,0	174,8
14 924	18 251	21 612	28 770	20 012	7,0	0,2	12,7	16,6	0,3	175,9
15 908	17 654	20 214	21 966	19 445	2,5	0,0	9,9	15,5	0,0	174,2
17 664	18 156	24 768	28 495	21 692	6,3	0,0	13,8	16,8	0,0	174,1
18 235	21 840	28 437	35 868	25 431	4,6	0,0	22,1	16,3	0,0	174,1
17 937	19 678	23 175	25 890	21 749	8,0	0,0	8,1	17,6	0,0	174,5
30 159	32 503	39 853	41 844	35 460	5,0	0,0	14,1	12,1	0,0	171,6
13 055	16 337	21 221	23 265	18 069	6,2	0,1	13,9	9,9	0,4	175,1
18 387	19 890	23 473	25 771	21 869	8,2	0,0	10,6	10,5	0,0	176,4
15 988	17 377	22 823	25 003	20 581	8,2	0,1	11,6	10,1	0,3	176,3
15 937	18 470	23 806	26 995	21 515	6,9	0,0	13,9	10,1	0,0	174,6
15 989	20 465	25 925	46 046	24 638	6,2	0,0	14,4	10,3	0,0	174,2
16 568	17 478	25 437	30 376	23 023	7,8	0,0	14,0	11,2	0,0	173,4
16 087	18 584	24 452	28 606	22 160	5,0	0,0	13,1	10,8	0,3	174,4
15 822	18 487	21 832	23 345	20 175	7,2	0,0	7,1	10,4	0,1	175,4
16 180	18 911	23 283	24 694	20 663	3,6	0,3	11,1	10,5	0,0	177,1
23 224	26 746	32 365	34 087	29 314	2,9	0,0	12,1	11,6	0,1	167,1
13 865	15 819	21 304	24 123	18 642	5,0	0,1	12,7	11,0	0,3	171,9
12 552	13 251	17 693	19 472	15 535	7,3	0,1	4,3	10,2	0,5	175,4
14 100	15 566	20 104	22 153	18 182	8,0	0,1	10,5	10,0	0,1	174,8
14 938	17 567	22 457	24 865	20 001	4,8	0,0	12,0	10,2	0,0	174,8
13 869	17 234	21 407	25 731	20 157	5,2	0,0	13,2	9,7	0,0	174,1
11 438	13 316	17 282	19 540	15 555	6,5	0,2	11,8	10,2	0,0	175,0
13 273	15 904	19 906	23 358	18 200	5,0	0,0	8,9	10,3	0,0	175,2
13 642	15 894	20 196	21 966	17 987	7,8	0,2	10,5	9,3	0,0	175,2
13 087	15 248	19 853	22 437	17 427	4,2	0,1	10,7	10,0	0,1	174,7
11 279	12 739	16 898	23 108	15 404	3,9	1,0	13,9	9,2	0,0	174,8
10 358	11 555	17 362	17 867	14 321	4,3	0,3	17,8	9,6	0,0	170,5
13 020	14 046	19 747	21 542	16 963	5,4	0,5	12,1	9,9	0,0	173,9
11 571	13 053	17 392	19 245	15 432	6,5	0,0	8,3	9,1	0,8	175,1
10 585	11 363	21 678	24 528	16 623	5,1	0,2	17,0	10,2	0,0	175,3

Revidované výsledky ke dni 10. 3. 2010

Hrubý měsíční plat a jeho složky, diference, placená doba podle podskupin zaměstnání KZAM-R

kraj: Liberecký

Podskupiny zaměstnání KZAM-R	Počet zaměstnanců přepočtený podle placených měsíců	Medián
		Kč/měs
5122 Kuchaři	629	12 279
5123 Číšníci, servírky	11	12 894
5132 Pečovatelé a pomocní ošetřovatelé v zařízeních sociální péče, v nemocnicích	363	14 921
5139 Ostatní pečovatelé a pomocní ošetřovatelé jinde neuvedení	208	14 561
5162 Pracovníci bezpečnostních orgánů (např. policisté, strážníci)	225	24 786
5169 Ostatní pracovníci ochrany a ostrahy jinde neuvedení	15	15 491
6113 Zahradníci a pěstitelé zahradních plodin a sazenic	23	14 804
7122 Zedníci, kameníci, omítkáři	14	16 429
7136 Instalatéři, potrubáři, stavební zámečníci, klempíři	13	16 435
7137 Stavební a provozní elektrikáři	14	15 224
7222 Nástrojaři, kovomodeláři, kovodělníci, zámečníci	53	15 789
7231 Mechanici a opraváři motorových vozidel	15	19 383
7241 Elektromechanici, opraváři a seřizovači různých typů elektrických zařízení	12	19 073
7433 Dámští a pánští krejčí a kloboučníci včetně opravářů oděvů	28	11 081
8162 Obsluha parních turbín, ohřivačů a motorů	14	16 813
8264 Obsluha strojů na bělení, barvení, čištění, praní, žehlení textilu	24	11 807
8321 Řidiči osobních a malých dodávkových automobilů, taxikáři	78	16 717
8322 Řidiči sanitních a rzp vozů	23	19 587
8326 Řidiči speciálních vozidel	11	19 092
8331 Obsluha zemědělských a lesních strojů	12	18 237
9132 Pomocníci a uklízeči v kancelářích, hotelích, nemocnicích a jiných zařízeních	600	10 322
9133 Ruční pradláči a žehlíři (kromě obsluhy strojů)	30	11 733
9141 Domovníci, správci domu	120	15 180
9143 Školníci vč. školníků - údržbářů	223	12 781
9152 Vrátní, hlídači, uváděči a šatnářky	49	11 471
9161 Sběrači odpadků, popeláři	92	9 237
9169 Ostatní pracovníci v příbuzných oborech jinde neuvedení	127	9 497
9323 Dělníci nádvorní skupiny (pomocní montéři)	42	11 389
9339 Pomocní a nekvalifikovaní pracovníci v dopravě, ve skladech, v telekomunikacích	12	14 378

**Hrubý měsíční plat a jeho složky, diference, placená doba
podle podskupin zaměstnání KZAM-R**

kraj: **Liberecký**

Diference				Průměr	Vybrané složky hrubého měsíčního platu					Placená doba
1. decil	1. kvartil	3. kvartil	9. decil		prémie a odměny	příplatky za přesčas	příplatky ostatní	náhrady	odměny za pohotovost	
Kč/měs	Kč/měs	Kč/měs	Kč/měs	Kč/měs	%	%	%	%	%	hod/měs
10 543	11 241	13 823	15 597	12 822	6,7	0,5	9,6	10,0	0,0	176,1
10 325	10 330	13 211	13 855	12 475	2,1	0,0	19,9	11,0	0,0	175,2
12 074	13 346	16 942	19 149	15 448	5,5	0,3	12,8	10,4	0,1	171,9
12 275	13 235	16 006	17 532	14 716	5,4	0,1	12,7	10,1	0,0	168,7
19 417	21 715	28 686	31 539	25 516	4,6	0,6	27,1	9,7	0,1	170,7
12 282	13 952	17 858	18 896	15 887	1,4	0,0	11,0	11,1	0,0	173,8
10 612	12 006	17 509	19 213	14 629	9,6	0,5	12,5	10,0	0,0	178,7
12 639	13 599	19 971	20 541	16 581	4,7	1,3	13,1	8,5	2,8	179,6
14 803	16 014	19 765	23 743	17 958	3,6	0,7	16,3	10,2	1,5	177,7
12 845	14 089	16 716	18 521	15 809	4,0	0,2	13,2	9,6	1,1	175,0
12 560	14 116	18 224	19 899	16 053	7,0	0,5	10,1	9,8	1,5	177,3
16 487	18 842	21 409	22 054	19 598	10,5	0,6	14,1	11,1	1,3	176,8
13 734	16 294	21 753	24 724	19 831	6,1	1,9	19,3	10,0	0,1	178,0
10 245	10 865	12 541	14 639	11 706	2,7	0,0	5,1	9,8	0,0	175,5
12 543	13 246	20 134	21 444	16 651	4,6	1,5	18,5	9,1	1,2	179,4
9 328	10 398	13 049	14 034	11 965	4,6	0,2	12,2	9,8	0,0	175,3
12 679	14 093	20 068	24 508	17 598	6,4	2,0	12,2	9,2	0,0	184,7
16 274	18 139	21 081	24 120	19 629	3,9	2,6	11,6	8,3	2,1	190,8
15 768	16 578	20 144	22 757	18 749	2,3	0,9	21,9	9,5	0,8	178,1
13 962	15 786	18 908	19 500	17 374	6,1	0,8	7,8	10,0	3,9	177,9
9 332	9 749	11 042	12 342	10 631	5,9	0,1	7,3	9,7	0,0	175,3
10 270	10 930	12 695	13 774	11 983	6,3	0,1	10,8	10,0	0,0	174,0
9 310	11 865	16 941	18 672	14 663	5,8	0,4	11,7	9,9	0,3	176,2
10 645	11 553	14 547	16 646	13 260	7,8	0,2	10,5	9,7	0,0	174,8
9 792	10 330	12 699	14 643	11 689	2,8	0,8	14,0	8,8	0,3	177,7
8 265	8 488	12 009	14 224	10 485	2,7	0,2	7,9	9,2	0,1	176,3
8 096	8 473	12 143	15 419	10 811	5,2	0,5	7,3	9,4	0,0	177,0
8 450	8 715	12 977	18 260	12 034	1,0	0,5	11,4	9,2	0,1	176,5
10 640	11 883	16 072	17 236	13 914	5,2	0,3	11,5	9,9	0,0	175,7

1. - 4. čtvrtletí 2007 RSCP - nepodnikatelská sféra

NS-T5

Revidované výsledky ke dni 10. 3. 2010

Průměrná měsíční odpracovaná a neodpracovaná doba zaměstnanců podle podskupin zaměstnání KZAM-R

kraj: **Liberecký**

Podskupiny zaměstnání a zaměstnání KZAM-R	Počet zaměstnanců přepočtený podle eviden. měsíců	Odpracovaná doba		Neodpracovaná doba		
		celkem	z toho přesčas	celkem	z toho	
					nemoc	dovolená
		hod/měs	hod/měs	hod/měs	hod/měs	hod/měs
1127 Vedoucí pracovníci orgánů státní správy, správních úřadů	171	148,8	0,0	25,9	2,6	16,8
1128 Vyšší úředníci bezpečnosti a ochrany (policejní ředitel)	178	139,3	1,8	29,1	3,2	16,8
1150 Přednostové, tajemníci a ved.prac.okresních a obecních úř.	307	147,7	0,6	27,4	3,8	16,6
1210 Ředitelé a prezidenti velkých organizací, podniků	223	141,3	0,2	32,9	1,8	23,5
1225 Vedoucí pracovníci v restauracích a hotelích	65	146,6	0,5	28,0	3,4	17,2
1229 Ved. pracovních dílčích celků jinde neuved. (kult.,zdrav.)	32	147,3	0,1	27,7	5,2	14,7
1231 Vedoucí pracovníci finančních a hospodářských útvarů	47	148,8	0,5	25,5	3,4	13,9
1239 Vedoucí pracovníci ostatních útvarů jinde neuvedení	13	151,5	0,4	23,8	3,3	15,5
1315 Vedoucí, ředitelé v restauracích a hotelích	11	155,6	0,1	18,5	1,2	15,3
1319 Vedoucí, ředitelé malých organizací ostatní (kult.,zdrav.)	115	145,1	0,4	29,5	1,7	21,5
2114 Geologové, geofyzici, geodeti, hydrologové apod.	19	150,4	0,0	26,8	4,1	15,7
2132 Programátoři	12	136,1	0,0	33,0	2,1	17,0
2139 Ostatní odborníci zabývající se výp. tech. jinde neuvedení	68	150,1	0,9	25,8	3,6	15,6
2149 Ostatní architekti, projektanti, konstrukt.a techn.inženýři	12	145,6	0,0	28,9	4,8	12,3
2211 Bakteriologové, biologové, ekologové, zoologové	76	146,6	0,6	28,3	4,6	13,0
2213 Agronomové, šlechtitelé a odborníci v příbuzných oborech	29	147,0	0,0	27,0	3,0	13,4
2221 Lékaři, ordináři (kromě zubních lékařů)	212	149,2	4,0	29,0	4,4	16,7
2321 Učitelé všeobecně vzdělávacích předmětů	498	134,4	0,3	40,2	3,6	25,3
2322 Učitelé odborných předmětů	397	135,0	0,7	40,1	3,6	24,9
2323 Učitelé praktického vyučování (kromě mistrů)	31	133,0	0,3	42,0	2,7	25,8
2331 Učitelé základních škol	1 431	137,0	0,1	37,5	4,3	25,7
2332 Učitelé předškolní výchovy	514	137,0	0,0	37,7	4,6	26,0
2341 Učitelé všeobecně vzděláv. předmětů na speciál. školách	234	134,1	0,0	40,4	5,0	25,6
2342 Učitelé odborných předmětů na speciálních školách	22	130,7	0,0	43,8	2,8	31,2
2353 Učitelé základních uměleckých škol (vč.soukromých)	102	139,7	0,5	35,0	2,1	25,4
2356 Odborní pedagog. v zařiz. pro výkon ústav.a ochr. výchovy	32	137,1	0,1	38,1	2,9	20,5
2359 Ost.odp.pedagogičtí prac.jinde neuvedení (odb.instruktoři)	11	147,4	0,0	29,0	2,7	14,1
2411 Odborní pracov. na úseku účetnictví, financí, daní, apod.	111	149,6	0,3	26,2	4,8	16,0
2412 Odbor. pracovníci na úseku zaměstnaneckých, pers. věcí	41	152,5	0,0	22,8	1,5	15,7
2419 Ostatní odborní pracovníci v oblasti podnikání	11	140,2	0,6	33,0	8,5	17,7
2421 Právníci, právní poradci (mimo advokacie a soudnictví)	18	145,2	0,0	28,3	5,9	16,2
2426 Právní asistenti, praktikanti, a koncipienti	11	146,1	0,0	29,6	6,7	15,4
2429 Ostatní odborníci v právní oblasti jinde neuvedení	29	141,6	0,6	34,2	8,9	16,7
2432 Odborní pracovníci knihoven (kromě řadových)	70	148,7	0,0	28,9	7,4	15,7
2433 Odborní pracovníci v informacích (např. vti)	16	149,9	1,6	26,2	3,4	14,9
2434 Odborní pracovníci - kurátoři (muzeí, galérií)	21	149,0	0,0	25,3	2,8	17,1
2439 Ostatní odborní pracovníci kultury a osvěty jinde neuved.	28	150,7	0,7	26,0	6,5	14,9
2441 Ekonomové - vědeckí pracovníci, specialisté, experti	30	146,3	0,5	28,3	6,3	16,0
2443 Filozofové, historici, politologové	17	147,3	0,0	30,1	7,4	16,5
2445 Psychologové	32	138,2	0,2	35,9	6,3	19,3
2446 Odborní pracov. v oblasti sociální péče (kromě řadových)	161	145,3	0,4	29,7	6,4	15,4
2452 Sochaři, malíři, umělečtí restaurátoři, grafici a výtvarníci	12	146,1	0,0	28,9	4,9	17,0
2470 Odborní administrativní pracovníci jinde neuvedení	901	145,1	0,3	29,9	7,1	16,2
3112 Stavební technici	70	140,4	0,1	33,9	11,8	15,3

1. - 4. čtvrtletí 2007 RSCP - nepodnikatelská sféra

NS-T5

Revidované výsledky ke dni 10. 3. 2010

Průměrná měsíční odpracovaná a neodpracovaná doba zaměstnanců podle podskupin zaměstnání KZAM-R

kraj: **Liberecký**

Podskupiny zaměstnání a zaměstnání KZAM-R	Počet zaměstnanců přepočtený podle eviden. měsíců	Odpracovaná doba		Neodpracovaná doba		
		celkem	z toho přesčas	celkem	z toho	
					nemoc	dovolená
		hod/měs	hod/měs	hod/měs	hod/měs	hod/měs
3119 Ostatní techničtí pracovníci jinde neuvedení	84	144,0	0,9	31,4	8,8	15,8
3122 Operátoři a obsluha výpočetní techniky	30	143,0	0,0	30,7	6,3	15,8
3129 Ostatní technici ve výpočetní technice jinde neuvedení	12	151,3	0,0	23,0	0,7	15,7
3134 Obsluha lékařských zařízení	26	144,9	5,0	33,5	9,1	18,0
3151 Kolaudační technici a technici protipožární ochrany	56	132,2	0,8	32,9	3,5	18,4
3152 Bezpečnostní tech.a tech. pro kontrolu zdravotní nezávad.	40	146,3	0,0	28,1	7,7	17,2
3211 Technici a laboranti v oblasti biologie a v příbuz. oborech	95	144,7	1,1	30,1	6,2	17,5
3212 Technici v agronomii, v lesnictví a v zemědělství	42	144,8	0,0	29,2	4,7	16,6
3226 Rehabilitační a fyzioterapeutičtí pracovníci	55	144,4	2,4	32,4	9,4	16,7
3231 Ošetřovatelé, všeobecné zdravotní sestry	604	143,5	1,4	25,4	5,0	14,6
3232 Ženské sestry, porodní asistentky	50	144,6	2,2	22,9	2,7	15,5
3233 Sestry pro péči o dítě	125	141,3	0,4	24,6	4,3	15,4
3235 Sestry pro intenzivní péči	45	147,1	7,3	26,0	4,9	16,2
3311 Vychovatelé v družinách, domovech dětí a mládeže	472	137,6	0,3	37,2	4,8	24,3
3312 Vedoucí zájmových kroužků (z povolání)	12	137,2	1,5	38,7	3,6	27,6
3320 Pedagogové pro předškolní výchovu	38	140,6	0,0	33,7	6,8	25,4
3331 Vychovatelé na speciálních školách	33	135,2	0,1	38,9	3,2	26,5
3332 Vychovatelé školsk. zařiz. pro výkon ústav. a ochr.výchovy	33	136,9	0,0	37,2	2,8	26,8
3341 Instruktoři a mistři odborné výchovy	258	133,4	0,2	41,1	5,2	24,0
3342 Pedagogové v oblasti dalšího vzdělávání	20	141,3	0,0	30,3	1,0	16,5
3416 Nákupčí	15	150,8	0,6	24,3	0,3	17,2
3423 Zprostředkovatelé práce a agenti pracovních úřadů	87	149,3	0,0	27,0	5,4	17,2
3431 Odborné sekretářky, sekretáři	89	145,7	0,5	30,7	7,5	16,2
3433 Prac. v oblasti účetnictví,fakturace,rozpočet., kalkulace	444	146,9	0,2	27,7	5,5	15,8
3435 Pracovníci v oblasti práce a mezd (kromě účetních)	16	145,8	0,0	28,4	5,6	16,1
3436 Referenti osobních oddělení	24	144,5	0,1	28,9	3,6	15,4
3439 Ostatní odborní administrativní pracovníci jinde neuvedení	485	144,3	0,2	30,1	5,6	16,3
3443 Pracovníci sociálního a důchodového zabezpečení	226	141,2	0,0	34,4	11,5	16,7
3444 Pracovníci pasových odděl. a odděl. udělujících povolení	41	144,5	1,1	32,4	7,2	16,7
3449 Ostatní celní a daňoví pracovníci a prac. v příb. oborech	19	141,1	1,2	26,1	0,8	17,9
3460 Sociální pracovníci	225	142,1	0,4	29,7	7,7	15,2
4111 Písačky - opisovačky, stenotypistky	104	141,3	0,2	34,2	10,6	16,6
4112 Kancelářští pracovníci a obsluha zařiz. na zpracování textu	79	145,7	0,2	29,1	6,1	16,7
4115 Sekretářky, sekretáři	136	145,6	0,1	29,3	6,5	15,9
4121 Nižší účetní	23	145,0	0,1	29,1	8,1	12,6
4131 Úředníci ve skladech	28	144,6	1,2	30,3	8,4	15,1
4141 Řadoví knihovníci, archiváři, evidenční pracovníci	73	147,3	0,2	27,9	3,9	16,2
4190 Ostatní nižší úředníci jinde neuvedení	57	148,9	0,9	26,4	4,3	15,6
4211 Pokladníci (v bankách, pojišťov., spořitelnách, na poště)	22	145,3	0,5	29,4	8,0	13,7
4222 Recepční	26	148,1	6,4	26,5	8,3	13,0
4223 Telefonisté	17	136,4	1,7	33,9	14,2	14,4
4224 Informátoři	16	144,1	1,4	29,8	7,9	16,4
5113 Průvodci (turistických zájezdů, kulturních památek)	25	149,5	0,0	25,7	6,0	14,6
5121 Pracovníci dohlížející nad obsluh. personálem, hospodyně	47	147,1	0,8	28,2	5,2	16,1

1. - 4. čtvrtletí 2007 RSCP - nepodnikatelská sféra

NS-T5

Revidované výsledky ke dni 10. 3. 2010

Průměrná měsíční odpracovaná a neodpracovaná doba zaměstnanců podle podskupin zaměstnání KZAM-R

kraj: **Liberecký**

Podskupiny zaměstnání a zaměstnání KZAM-R	Počet zaměstnanců přepočtený podle eviden. měsíců	Odpracovaná doba		Neodpracovaná doba		
		celkem	z toho přesčas	celkem	z toho	
					nemoc	dovolená
		hod/měs	hod/měs	hod/měs	hod/měs	hod/měs
5122 Kuchaři	661	146,2	1,9	29,8	7,6	15,3
5123 Číšníci, servírky	11	151,5	1,0	23,7	3,4	17,9
5132 Pečovatelé a pomoc. ošetřovat. v zařiz.soc. péče, v nemoc.	386	142,8	1,4	29,1	9,8	13,6
5139 Ostatní pečovatelé a pomocní ošetřovatelé jinde neuved.	222	141,7	0,5	26,8	10,0	9,4
5162 Pracovníci bezpečnostních orgánů (policisté, strážníci)	234	143,5	3,4	27,1	6,1	15,8
5169 Ostatní pracovníci ochrany a ostrahy jinde neuvedení	16	148,6	0,3	25,3	3,0	15,1
6113 Zahradníci a pěstitelé zahradních plodin a sazenic	25	149,4	2,3	28,5	6,5	16,7
7122 Zedníci, kameníci, omítkáři	15	147,3	5,0	31,9	14,2	13,8
7136 Instalatěři, potrubáři, stavební zámečníci, klempíři	13	152,2	3,4	25,4	3,8	17,4
7137 Stavební a provozní elektrikáři	14	146,9	1,0	28,1	7,1	15,3
7222 Nástrojaři, kovodelaři, kovodělníci, zámečníci	57	144,8	2,5	32,2	11,0	15,5
7231 Mechanici a opraváři motorových vozidel	17	141,8	2,7	34,7	4,6	16,0
7241 Elektromech.a seřizovači různých typů elektrických zařiz.	12	152,0	8,2	25,9	4,6	16,8
7433 Dámští a pánští krejčí a kloboučníci vč. opravářů oděvů	29	146,6	0,0	28,8	6,4	14,7
8162 Obsluha parních turbín, ohřivačů a motorů	15	152,0	6,0	27,2	7,6	15,7
8264 Obsluha strojů na bělení, barvení, čištění, praní, žehlení	25	146,0	1,0	29,2	8,3	15,4
8321 Řidiči osobních a malých dodávkov. automobilů, taxikáři	82	156,0	9,5	28,3	7,5	14,9
8322 Řidiči sanitních a rzp vozů	23	169,4	19,4	21,4	0,8	15,2
8326 Řidiči speciálních vozidel	11	153,3	5,2	24,6	5,9	16,2
8331 Obsluha zemědělských a lesních strojů	14	143,0	3,3	34,4	10,3	16,4
9132 Pomocníci a uklízeči v kancelář., hotel., nemocnicích ap.	629	146,2	0,7	29,1	7,7	14,9
9133 Ruční pradláci a žehlíři (kromě obsluhy strojů)	32	145,0	0,0	29,1	10,7	9,9
9141 Domovníci, správci domu	128	146,3	2,1	29,7	9,4	15,4
9143 Školníci vč. školníků - údržbářů	231	146,3	0,6	28,5	5,8	16,2
9152 Vrátní, hlídači, uváděči a šatnářky	52	147,8	3,5	29,6	8,4	13,8
9161 Sběrači odpadků, popeláři	99	145,9	0,6	30,4	11,5	15,2
9169 Ostatní pracovníci v příbuzných oborech jinde neuvedení	136	146,9	0,8	30,1	10,3	15,0
9323 Dělníci nádvorní skupiny (pomocní montěři)	46	143,4	1,7	33,1	16,2	14,9
9339 Pomocní a nekvalif. prac. v dopr., ve skladech, v telekom.	13	146,1	1,3	29,6	6,2	16,3



Dodatek

Technický popis šetření

Dodatek – Technický popis šetření

Technický popis šetření přibližuje metodické postupy používané při zpracování nepodnikatelské sféry Regionální statistiky ceny práce (RSCP-NS). Popis je rozdělen do pěti kapitol: koncepce šetření, vstupní údaje, nejdůležitější sledované veličiny, přehled používaných tabulek a definice vybraných pojmů.

1. Koncepce šetření

Kapitola popisuje základní soubor šetření a strukturu statistického souboru.

1.1. Základní soubor

Základním souborem RSCP-NS je soubor ekonomických subjektů, definovaný Automatizovaným rozpočtovým informačním systémem (ARIS), spravovaným Ministerstvem financí. ARIS obsahuje informace z účetního a finančního výkaznictví organizačních složek státu, kapitol státního rozpočtu, státních příspěvkových organizací, státních fondů, územních samosprávných celků a jimi zřizovaných příspěvkových organizací v ČR (viz <http://www.info.mfcr.cz/aris>). Ekonomické subjekty, které přísluší do nepodnikatelské sféry, odměňují platem podle § 109, odst. 3 zákona č. 262/2006 Sb., zákoníku práce, ve znění pozdějších předpisů. Statistické šetření RSCP pro nepodnikatelskou sféru využívá dat Informačního systému o platech, provozovaného Ministerstvem financí (viz www.mfcr.cz/isp).

1.2. Struktura souboru RSCP nepodnikatelské sféry

Statistické šetření RSCP-NS za 1. - 4. čtvrtletí 2007 zahrnuje 14366 ekonomických subjektů, které reprezentují přibližně 659 tisíc zaměstnanců. Odvětvovou skladbu ekonomických subjektů v RSCP-NS (vyjádřenou odvětvovou klasifikací CZ-NACE) představují zejména tři odvětví národního hospodářství České republiky; odvětví veřejné správy, odvětví vzdělávání a odvětví zdravotní a sociální péče. Strukturu souboru RSCP-NS bez non-response ukazují v souhrnném a odvětvovém pohledu za 1. - 4. čtvrtletí 2007 následující dvě tabulky.

Soubor RSCP nepodnikatelské sféry			
	RSCP-NS Celkem	RSCP-NS – kraj Liberecký	
		se sídlem v kraji	se sídlem mimo kraj
Počet ekonomických subjektů	14 366	581	33
Počet zaměstnanců	659 tisíc	18 tisíc	4 tisíc

Tabulka 1

Odvětvová skladba výběrového souboru RSCP-NS – kraj Liberecký			
Kód CZ-NACE		Počet ekonomických subjektů	
		se sídlem v kraji	se sídlem mimo kraj
A	Zemědělství, lesnictví a rybářství		
B	Těžba a dobývání		
C	Zpracovatelský průmysl		
D	Výroba a rozvod elektřiny, plynu, tepla		
E	Zásobování vodou, činnosti související s odpady	2	
F	Stavebnictví		
G	Obchod, opravy motorových vozidel		
H	Doprava a skladování	1	1
I	Ubytování, stravování a pohostinství	6	
J	Informační a komunikační činnosti		
K	Peněžnictví a pojišťovnictví		
L	Činnosti v oblasti nemovitostí	4	
M	Profesní, vědecké a technické činnosti	1	1
N	Administrativní a podpůrné činnosti		
O	Veřejná správa, obrana, sociální zabezpečení	170	25
P	Vzdělávání	294	1
Q	Zdravotní a sociální péče	55	
R	Kulturní, zábavní a rekreační činnosti	30	4
S	Ostatní činnosti	15	

Tabulka 2

2. Vstupní údaje

Kapitola popisuje specifický sběr dat do šetření RSCP-NS, nejdůležitější vstupní údaje a používané klasifikace a číselníky.

2.1. Sběr dat

Vlastní sběr dat pro RSCP-NS zabezpečuje Informační systém o platech. RSCP-NS přebírá kompletní soubor nepodnikatelské sféry, předzpracovaný pro účely Informačního systému o platech, a provádí na něm specifické kontroly.

2.2. Nejdůležitější vstupní údaje

Šetření RSCP-NS s pololetní periodicitou monitoruje výdělkovou úroveň a odpracovanou dobu jednotlivých zaměstnání podle klasifikace KZAM-R v České republice.

Hodinový výdělek je údaj zjišťovaný z průměrných hodinových výdělků definovaných v § 351 až § 362 zákona č. 262/2006 Sb., zákoníku práce, ve znění pozdějších předpisů. Obvykle se jedná o podíl platu za práci a odpracované doby za poslední čtvrtletí sledovaného období. Hodinový výdělek je krátkodobým indikátorem výdělkové úrovně.

Hrubý měsíční plat, vypočtený z hrubého platu za sledované období, je druhým indikátorem, který ukazuje výdělkovou úroveň. Hrubý plat je součtem platu za práci, náhrad platu a odměn za pracovní pohotovost, které jsou přímo sbíranými položkami. Plat je definován v § 109, odst. 3 zákona č. 262/2006 Sb., zákoníku práce, ve znění pozdějších předpisů. Šetření RSCP-NS sleduje i strukturu hrubého měsíčního platu, tj. prémie a odměny, příplatky za přesčas, ostatní příplatky, náhrady a odměny za pracovní pohotovost. Hrubý měsíční plat a jeho složky se vztahují k celému sledovanému období, které zahrnuje dobu od počátku roku do konce čtvrtletí, za které se šetření provádí.

Šetření RSCP-NS dále sleduje pracovní dobu zaměstnanců. Vstupní věta o zaměstnanci obsahuje odpracovanou dobu od počátku roku a z ní počet přesčasových hodin. Odpracovaná doba u zaměstnanců odměňovaných měsíčním platem nezahrnuje dobu svátků v jinak pracovních dnech. Věta dále obsahuje celkovou neodpracovanou dobu od počátku roku, z ní počet hodin nemoci a dovolené.

2.3. Klasifikace a číselníky

RSCP-NS používá standardní statistické klasifikace a číselníky (podrobněji popsané na www.czso.cz). Použití platných statistických klasifikací je závazné jak pro orgán vykonávající státní statistickou službu, tak pro zpravodajské jednotky, které poskytují údaje pro statistické zjišťování. Proto i RSCP-NS používá následující klasifikace a číselníky:

KZAM-R	Klasifikace zaměstnání; vydáno sdělením ČSÚ č. 492/2003 Sb. ze dne 18. prosince 2003 o vydání rozšířené Klasifikace zaměstnání KZAM-R.
CZ-ICSE	Klasifikace postavení v zaměstnání; vydáno sdělením ČSÚ č. 494/2003 Sb. ze dne 18. prosince 2003 o vydání Klasifikace postavení v zaměstnání.
KKOV	Klasifikace kmenových oborů vzdělání; vydáno sdělením ČSÚ č. 320/2003 Sb. ze dne 9. září 2003 o zavedení Klasifikace kmenových oborů vzdělání. Poslední aktualizace byla provedena k 1. únoru 2007 sdělením ČSÚ č. 535/2006 Sb. ze dne 28. listopadu 2006 o aktualizaci Klasifikace kmenových oborů vzdělání.

CZ-NUTS	CZ-NUTS Klasifikace územních statistických jednotek; vydáno sdělením ČSÚ č. 490/2003 Sb. ze dne 18. prosince 2003 o vydání Klasifikace územních statistických jednotek. Poslední aktualizace byla provedena k 1. květnu 2004 sdělením ČSÚ č. 228/2004 Sb. ze dne 14. dubna 2004 o aktualizaci Klasifikace územních statistických jednotek.
CZ-NACE ¹	Klasifikace ekonomických činností (CZ-NACE); vydáno sdělením ČSÚ č. 244/2007 Sb. ze dne 18. září 2007 o zavedení Klasifikace ekonomických činností.
CZ-GEONOM	Klasifikace zemí; vydáno sdělením ČSÚ č. 487/2003 Sb. ze dne 18. prosince 2003 o vydání Klasifikace zemí. Poslední aktualizace byla provedena k 1. červenci 2005 sdělením ČSÚ č. 243/2005 Sb. ze dne 9. června 2005 o aktualizaci Klasifikace zemí.

3. Nejdůležitější sledované veličiny

Kapitola popisuje nejdůležitější sledované veličiny, algoritmy jejich výpočtu a kritéria pro zahrnutí zaměstnanců do dalších výpočtů.

3.1. *Hodinový výdělek*

Hodinový výdělek je přímo zjišťovaná veličina. Do výpočtu charakteristik hodinového výdělku jsou zařazeni zaměstnanci, kteří byli v evidenčním stavu k poslednímu dni sledovaného období.

3.2. *Hrubý měsíční plat*

Hrubý měsíční plat se vztahuje k celému sledovanému období, tedy k 1. - 2. čtvrtletí, nebo k 1. - 4. čtvrtletí. Na rozdíl od hodinového výdělku musí být hrubý měsíční plat vypočten z dalších přímo zjišťovaných platových položek a neplatových plnění.

Hrubý plat je v RSCP-NS definován jako součet platu za práci, náhrad platu a odměny za pracovní pohotovost. Hrubý měsíční plat zaměstnance se vypočte podle vzorce:

¹ Revidovaná výsledková publikace využívá z důvodu srovnání s novějšími výsledky klasifikaci CZ-NACE (původní verze využívala klasifikaci OKEČ).

$$\text{HMP} = \frac{\text{PLAT} + \text{NAHRADY} + \text{POHOTOV}}{\text{MESPLAC}_{\text{prep}}}$$

kde :

HMP	je hrubý měsíční plat zaměstnance,
PLAT	je plat za práci zaměstnance v kumulaci za sledované období (vstupní položka věty o zaměstnanci),
NAHRADY	jsou náhrady platu zaměstnance v kumulaci za sledované období (vstupní položka věty o zaměstnanci),
POHOTOV	je odměna za pracovní pohotovost zaměstnance v kumulaci za sledované období (vstupní položka věty o zaměstnanci),
MESPLAC _{prep}	je počet přepočtených placených měsíců zaměstnance, tj. počet měsíců, odpovídajících součtu odpracované doby a doby, po kterou pobíral náhrady platu.

Počet přepočtených placených měsíců MESPLAC_{prep} je roven počtu kalendářních měsíců v případě, že zaměstnanec s plným pracovním úvazkem po celé sledované období pracoval nebo pobíral náhrady platu. Pokud zaměstnanec byl v evidenčním stavu kratší dobu, než sledované období, bude jeho počet placených měsíců zkrácen poměrem počtu pracovních dnů v evidenčním stavu a ve sledovaném období. Podobně se počet placených měsíců zkrátí, pokud zaměstnanec měl jinou absenci, než absenci s náhradou platu (např. nemoc), případně měl sjednán kratší pracovní úvazek.

Hrubý měsíční plat za určitou skupinu zaměstnanců je vážená charakteristika, v níž hrubý měsíční plat určitého zaměstnance má váhu, odpovídající počtu jeho placených měsíců za sledované období (tzv. váha placené doby). Tento způsob výpočtu umožňuje korektní srovnání platové úrovně jednotlivých zaměstnání a srovnávání v čase.

Sestavy s hrubým měsíčním platem, diferenciací a strukturou hrubého platu obsahují také měsíční placenou dobu. Tento údaj ukazuje počet placených hodin (odpracovaná doba a doba náhrad) za placený měsíc a je v souladu s výpočtem hrubého měsíčního platu.

Pro zahrnutí zaměstnance do výpočtů hrubého měsíčního platu se uplatňují následující kritéria:

- přepočtený počet placených měsíců zaměstnance je alespoň jeden měsíc,
- stanovená týdenní pracovní doba na dané pracovní místo je alespoň 30 hodin (dle doporučení Eurostatu).

3.3. Měsíční odpracovaná a neodpracovaná doba

Měsíční odpracovaná (resp. neodpracovaná) doba se stejně jako hrubý měsíční plat vztahuje k celému sledovanému období tj. k 1. - 2. čtvrtletí, nebo k 1. - 4. čtvrtletí.

Měsíční odpracovaná doba zaměstnance se vypočte podle vzorce:

$$\text{ODPRACDmes} = \frac{\text{ODPRACD}}{\text{MESEVID_prep}}$$

kde :

- ODPRACDmes je měsíční odpracovaná doba zaměstnance,
 ODPACD je odpracovaná doba zaměstnance v kumulaci za sledované období (vstupní položka věty o zaměstnanci),
 MESEVID_prep je počet přepočtených evidenčních měsíců zaměstnance, tj. počet měsíců, odpovídajících délce pracovního úvazku a délce pracovního poměru ve sledovaném období.

Počet přepočtených evidenčních měsíců MESEVID_prep je roven počtu kalendářních měsíců v případě, že zaměstnanec s plným pracovním úvazkem po celé sledované období byl v pracovním poměru a nebyl na mateřské či rodičovské dovolené. Pokud zaměstnanec byl v evidenčním stavu kratší dobu, než sledované období, bude jeho počet evidenčních měsíců zkrácen poměrem počtu pracovních dnů v evidenčním stavu a ve sledovaném období. Podobně se počet evidenčních měsíců zkrátí, pokud zaměstnanec měl sjednán kratší pracovní úvazek.

Měsíční odpracovaná doba za určitou skupinu zaměstnanců je vážená charakteristika, v níž měsíční odpracovaná doba určitého zaměstnance má váhu, odpovídající počtu jeho evidenčních měsíců ve sledovaném období (tzv. váha evidenční doby). Pro zahrnutí zaměstnance do výpočtů měsíční odpracované doby se uplatňují stejná kritéria jako u hrubého měsíčního platu.

Obdobně jako odpracovaná doba se počítají měsíční neodpracovaná doba a také průměrné měsíční údaje o přesčasu, dovolené a nemoci.

4. Přehled používaných tabulek

Kapitola Přehled používaných tabulek obsahuje hodnocení kvality údajů a přehled publikovaných tabulek, u kterých jsou vyznačeny váhy nutné pro jejich zpracování.

4.1. Kvalita údajů

Zjišťované charakteristiky podléhají nevýběrovým chybám, neboť se nejedná o výběrové šetření. Nevýběrové chyby bývají způsobeny především špatnou kvalitou dat předávaných respondenty (neúplné a chybné údaje) do Informačního systému o platu. Při zpracovávání údajů je jejich vliv snižován několikastupňovými kontrolními mechanismy a častými kontakty zpracovatele šetření s respondenty.

4.2. Přehled publikovaných tabulek podle použitých vah

Publikované tabulky s hodinovým výdělkem NS-V0 až NS-V9 obsahují hodnoty počítané ze souboru RSCP nepodnikatelské sféry bez použití vážení.

Tabulka	Třídící kritérium	Váha placené doby	Váha evidenční doby
NS-M0	Celý kraj	X	
NS-M1	HL. třídy zaměstnání KZAM-R	X	
NS-M5	Podskupiny zaměstnání KZAM-R	X	

Tabulka 3

Tabulka	Třídící kritérium	Váha placené doby	Váha evidenční doby
NS-T5	Podskupiny zaměstnání KZAM-R		X

Tabulka 4

5. Definice vybraných pojmů

Ekonomický subjekt	Ekonomický subjekt je právnický subjekt nebo fyzická osoba s postavením podnikatele, zapsaná do registru ekonomických subjektů ČSÚ. Každému ekonomickému subjektu se přiděluje identifikační číslo (IČ).
Organizační jednotka	Z hlediska výdělkové statistiky RSCP se dělí ekonomické subjekty na organizační jednotky podle okresu, ve kterém jejich zaměstnanci působí. Organizační jednotku tvoří všichni zaměstnanci ekonomického subjektu, kteří působí ve stejném okrese.
Zpravodajská jednotka	Zpravodajskou jednotkou je právnická osoba, organizační složka státu nebo fyzická osoba, od nichž se požaduje poskytnutí údajů ve statistickém zjišťování podle zákona č. 89/1995 Sb., o státní statistické službě, ve znění pozdějších předpisů.
Sledované období	Sledované období je období od začátku roku do konce čtvrtletí, ve kterém se statistické zjišťování provádí.
Podnikatelská sféra	Do podnikatelské sféry patří subjekty, které odměňují mzdou podle § 109, odst. 2 zákona č. 262/2006 Sb., zákoníku práce, ve znění pozdějších předpisů.

Nepodnikatelská sféra	Do nepodnikatelské sféry patří subjekty, které odměňují platem podle § 109, odst. 3 zákona č. 262/2006 Sb., zákoníku práce, ve znění pozdějších předpisů.
Soubor ISPV-NS	Souborem ISPV nepodnikatelské sféry je soubor ekonomických subjektů, definovaný Automatizovaným rozpočtovým informačním systémem ARIS (viz http://wwwinfo.mfcr.cz/aris).