



Regionální statistika ceny práce

II. čtvrtletí 2007
Nepodnikatelská sféra
Liberecký kraj

Revidované výsledky ke dni 10. 3. 2010

Copyright - MPSV ČR

Publikace ani její část nesmí být kopírována, rozšiřována a zařazována do informačních systémů v jakékoliv formě (elektronické, mechanické, optické, magnetické aj.) bez písemného souhlasu

Ministerstva práce a sociálních věcí

Zpracovatel: TREXIMA, spol. s r.o., tř. T. Bati 299, 764 21 Zlín - Louky

O b s a h :

Úvod	7
-------------------	---

Výsledková část nepodnikatelská sféra

Základní metodické přístupy	11
Popis publikovaných tabulek	12

Hodinový výdělek

NS-V0	Hodinový výdělek v nepodnikatelské sféře	13
NS-V1	Hodinový výdělek podle hlavních tříd zaměstnání KZAM-R	14
NS-V2	Hodinový výdělek podle věkových kategorií	14
NS-V3	Hodinový výdělek podle platové třídy	15
NS-V4	Hodinový výdělek podle vzdělání	15
NS-V5	Hodinový výdělek podle podskupin zaměstnání KZAM-R	16
NS-V6	Hodinový výdělek podle kategorií zaměstnání	19
NS-V8	Hodinový výdělek podle pohlaví	19

Hrubý měsíční plat

NS-M0	Hrubý měsíční plat a jeho složky, diferenciacie, placená doba v nepodnikatelské sféře	21
NS-M1	Hrubý měsíční plat a jeho složky, diferenciacie, placená doba podle hlavních tříd zaměstnání KZAM-R.....	22
NS-M5	Hrubý měsíční plat a jeho složky, diferenciacie, placená doba podle podskupin zaměstnání KZAM-R	24

Měsíční odpracovaná a neodpracovaná doba

NS-T5	Průměrná měsíční odpracovaná a neodpracovaná doba podle podskupin zaměstnání KZAM-R	30
-------	--	----

Dodatek – technický popis šetření

1. Koncepce šetření	35
1.1 Základní soubor	35
1.2 Struktura souboru RSCP nepodnikatelské sféry	35
2. Vstupní údaje	36
2.1 Sběr dat	36
2.2 Nejdůležitější vstupní údaje	36
2.3 Klasifikace a číselníky	37
3. Nejdůležitější sledované veličiny	38
3.1 Hodinový výdělek	38

3.2 Hrubý měsíční plat	38
3.3 Měsíční odpracovaná a neodpracovaná doba	40
4. Přehled používaných tabulek	40
4.1 Kvalita údajů	40
4.2 Přehled publikovaných tabulek podle použitých vah	41
5. Definice vybraných pojmů	41



Úvod

Úvod

Regionální statistika ceny práce (RSCP) je systém pravidelného monitorování výdělkové úrovně a pracovní doby zaměstnanců v jednotlivých krajích České republiky formou statistického šetření. Sledovanými ukazateli výdělkové úrovně jsou hodinový výdělek a hrubá měsíční mzda (plat). Šetření metodicky vychází a je obsahově harmonizováno se strukturálním šetřením EU „Structure of Earnings Survey“, viz nařízení komise (ES) č. 1916/2000 ve znění pozdějších předpisů.

Šetření je pod názvem „Čtvrtletní šetření o průměrném výdělku“ zařazeno do programu statistických zjišťování, vyhlášených Českým statistickým úřadem (ČSÚ) ve sbírce zákonů pro příslušný kalendářní rok (viz příloha č. 2 Vyhlášky č. 476/2006 Sb., částka 156, kterou se stanoví Program statistických zjišťování na rok 2007) a pro vybrané ekonomické subjekty je povinné. Šetření provádí pracoviště státní statistické služby Ministerstva práce a sociálních věcí (MPSV). Průběh a vývoj šetření řídí komise, složená ze zástupců MPSV, ČSÚ, Ministerstva financí, České národní banky, CERGE-EI, VŠE v Praze, Českomoravské konfederace odborových svazů, Svazu průmyslu a dopravy ČR. Zpracovatelem RSCP je TREXIMA, spol. s r.o. (www.trexima.cz).

Nejdůležitějším kritériem pro členění výsledků RSCP je příslušnost šetřeného ekonomického subjektu k podnikatelské, nebo nepodnikatelské sféře. V podnikatelské sféře probíhá šetření se čtvrtletní periodou a ve sféře nepodnikatelské je prováděno s periodou pololetní. Zdrojem dat pro nepodnikatelskou sféru je Informační systém o platech, který je spravován Ministerstvem financí. Za každou sféru jsou vydávány samostatné výsledkové publikace.

Výsledkové publikace jednotlivých krajů jsou uloženy na stránkách <http://portal.mpsv.cz/> v sekci *Zaměstnanost*, v podsekci *Statistiky* pod odkazem *Statistika výdělků*.

Monitorováním výdělků a pracovní doby zaměstnanců na úrovni České republiky se zabývá „Informační systém o průměrném výdělku“ (ISPV). Výsledková publikace je k dispozici na internetových stránkách MPSV (www.mpsv.cz) v sekci *Příjmy a životní úroveň*.

Důkladný popis šetření, včetně všech výsledkových publikací, poskytuje také portál www.ispv.cz. Slouží především jako podpora respondentům, kteří zde naleznou všechny potřebné informace a podpůrné nástroje pro zaslání dat. Portál je využíván také k uveřejňování odborných studií a článků, které jako zdroj informací uvádí šetření ISPV a RSCP.

Ministerstvo práce a sociálních věcí děkuje všem respondentům šetření za přípravu vstupních dat pro šetření. Svědomitý přístup respondentů a dodržování termínů pro předání dat umožňují pravidelně uveřejňovat tuto publikaci.



Výsledková část

Nepodnikatelská sféra

Výsledková část nepodnikatelská sféra

Základní metodické přístupy

Tato publikace přináší charakteristiky hodinového výdělku, hrubého měsíčního platu a pracovní doby získané za nepodnikatelskou sféru šetření RSCP (RSCP-NS). V RSCP se zařazují do nepodnikatelské sféry ekonomické subjekty, které odměňují platem, viz § 109, odst. 3 zákona č. 262/2006 Sb., zákoníku práce, ve znění pozdějších předpisů.

Primárním výsledkem RSCP jsou statistiky výdělkové úrovně jednotlivých zaměstnání (v klasifikaci KZAM-R), dalším produktem jsou odhady výdělkových parametrů zaměstnanecké populace krajů v členění podle firemních i zaměstnaneckých charakteristik. Ekonomické subjekty se v RSCP člení na organizační jednotky, jestliže je možné provést vnitřní rozčlenění podle okresů, ve kterých dílčí jednotky působí. Výsledky podle krajů jsou v tomto smyslu výsledky získané pracovištní metodou.

Vedle podnikového výkaznictví ČSÚ je RSCP dalším zdrojem informací o výdělcích v jednotlivých krajích České republiky. Výkaznictví ČSÚ, jako tradiční zdroj, sbírá údaje o evidenčním počtu zaměstnanců a vyplacených mzdách za ekonomický subjekt a publikuje průměrné mzdy v členění podle firemních charakteristik. Při srovnávání výsledků výkaznictví a RSCP-NS je třeba vzít v úvahu rozdílnou definici nepodnikatelské sféry, rozdílné metody výpočtu výdělkových charakteristik a rozdílný způsob členění výsledků podle krajů. Výkaznictví ČSÚ člení výsledky podle sídla ekonomického subjektu, tj. podnikovou metodou.

Respondenty šetření RSCP-NS jsou aktivní ekonomické subjekty (ES) nepodnikatelské sféry, které jsou definovány Automatizovaným rozpočtovým informačním systémem (ARIS). Na základě systému ARIS, který je spravován Ministerstvem financí, se zjišťuje způsob odměňování a příslušnost ekonomického subjektu k nepodnikatelské sféře. Zdrojem dat platového statistického šetření RSCP pro nepodnikatelskou sféru je Informační systém o platech, který je provozován Ministerstvem financí. Informační systém o platech pokrývá celou nepodnikatelskou sféru a do RSCP předává údaje jako plošné šetření.

Popis publikovaných tabulek

Tabulky v publikaci jsou rozděleny podle sledovaného ukazatele do tří základních okruhů. Tabulky přinášející charakteristiky hodinového výdělku jsou označeny NS-Vx, kde NS značí nepodnikatelskou sféru a x je pořadové číslo tabulky. Charakteristiky hrubého měsíčního platu, struktury platu a průměrné placené doby jsou obsaženy v tabulkách se značením NS-Mx a charakteristiky měsíční odpracované a neodpracované doby v tabulkách se značením NS-Tx.

Hlavním výsledkem RSCP jsou statistiky výdělkové úrovně a pracovní doby za jednotlivá zaměstnání podle klasifikace KZAM-R, obsažené v tabulkách NS-V5, NS-M5 a NS-T5. Tyto tabulky obsahují ta zaměstnání, která jsou ve své podskupině zaměstnání (čtyřmístný KZAM-R) zastoupena alespoň třemi ekonomickými subjekty a zároveň deseti zaměstnanci. Uvedené počty organizačních jednotek a zaměstnanců ukazují na zastoupení v souboru ISPV-NS. V ostatních tabulkách jsou počty zaměstnanců uváděny v % a jejich účelem je přiblížit relativní zastoupení publikovaných kategorií.

Statistické charakteristiky používané ve výsledkových tabulkách:

1. decil	První decil je hodnota, pod kterou leží 10 % nejnižších hodnot sledovaného znaku.
1. kvartil	První kvartil je hodnota, pod kterou leží 25 % nejnižších hodnot sledovaného znaku.
Medián	Medián je hodnota uprostřed vzestupně uspořádané řady hodnot sledovaného znaku, polovina hodnot je nižší než medián a druhá polovina je vyšší než medián.
3. kvartil	Třetí kvartil je hodnota, nad kterou leží 25 % nejvyšších hodnot sledovaného znaku.
9. decil	Devátý decil je hodnota, nad kterou leží 10 % nejvyšších hodnot sledovaného znaku.
Průměr	Průměr je počítán jako vážený (případně nevážený) aritmetický průměr sledovaného znaku.

Ostatní symboly používané ve výsledkových tabulkách:

"Neuvedeno"	Symbol "Neuvedeno" označuje kategorii zaměstnanců, u které nebyl uveden kód příslušného třídícího znaku.
"*"	Symbol "*" označuje položku vstupních dat vypočítanou, ale nezveřejnitelnou z důvodu nedostatečného počtu vstupních hodnot (méně než 3 ekonomické subjekty a 10 zaměstnanců).

Revidované výsledky ke dni 10. 3. 2010

Hodinový výdělek v nepodnikatelské sféře ¹⁾

kraj: Liberecký

Medián hodinového výdělku 116,83 Kč/hod

Index mediánu hodinového výdělku zaměstnanců

meziroční vůči 4. čtvrtletí 2006..... 107,1 %

Diferenciace

1. decil - 10 % hodinových výdělků menších než 64,93 Kč/hod

1. kvartil - 25 % hodinových výdělků menších než 90,25 Kč/hod

Medián - 50 % hodinových výdělků menších než 116,83 Kč/hod

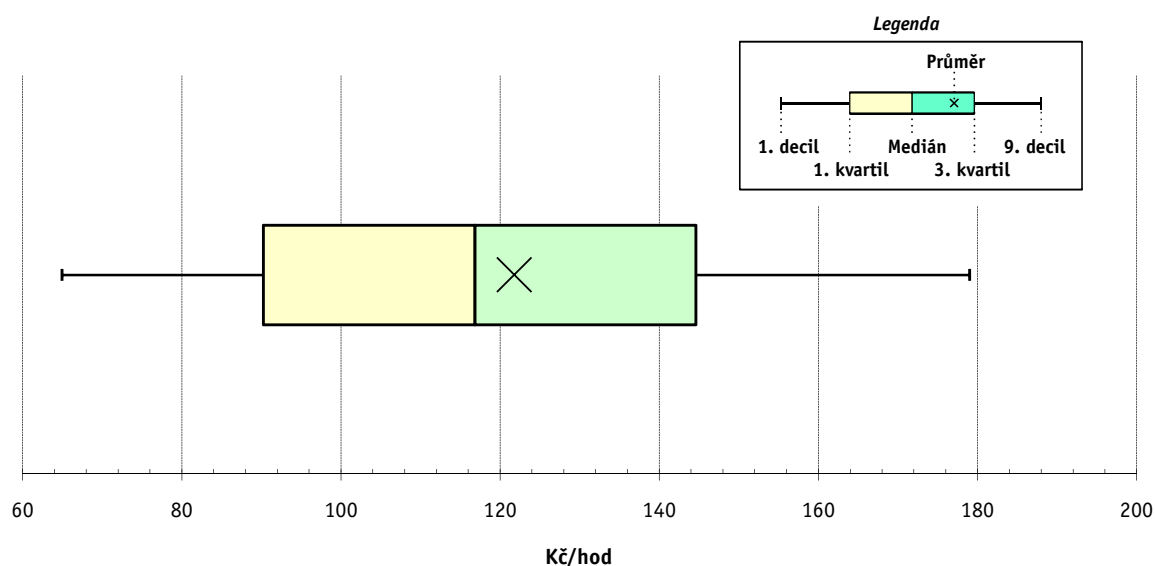
3. kvartil - 25 % hodinových výdělků větších než 144,59 Kč/hod

9. decil - 10 % hodinových výdělků větších než 178,99 Kč/hod

Průměr hodinového výdělku 121,77 Kč/hod

Podíl zaměstnanců s podprůměrným

hodinovým výdělkem 54,9 %



Vysvětlivky:

1) Hodinový výdělek se zjišťuje jako průměrný hodinový výdělek definovaný v § 351 až § 362 zákona č. 262/2006 Sb., zákoníku práce, ve znění pozdějších předpisů.

2. čtvrtletí 2007

RSCP - nepodnikatelská sféra

NS-V1

Revidované výsledky ke dni 10. 3. 2010

Hodinový výdělek podle hlavních tříd zaměstnání KZAM-R

kraj: Liberecký

Hlavní třída zaměstnání KZAM-R	Struktura zaměstnanců	Medián	Diferenciace		Průměr
			1. decil	9. decil	
	%	Kč/hod	Kč/hod	Kč/hod	Kč/hod
0 Příslušníci armády	2,7	*	*	*	*
1 Zákonodárci, vedoucí a řídicí pracovníci	5,9	171,42	97,79	262,63	179,51
2 Vědečtí a odborní duševní pracovníci	28,8	129,55	98,63	172,62	134,42
3 Techničtí, zdravotničtí a pedagogičtí pracovníci	33,0	124,67	92,09	186,57	133,28
4 Nižší administrativní pracovníci	3,6	95,83	67,89	128,72	97,97
5 Provozní pracovníci ve službách a obchodu	12,2	85,94	61,29	163,13	101,86
6 Dělníci v zemědělství, lesnictví a rybářství	0,5	91,00	66,00	128,00	93,31
7 Řemeslníci, výrobci a zpracovatelé	1,2	82,94	61,72	111,07	85,03
8 Obsluha strojů a zařízení	1,9	93,32	57,36	109,18	88,83
9 Pomocní a nekvalifikovaní pracovníci	10,2	58,77	48,71	82,18	62,90
C E L K E M - nepodnikatelská sféra	100	116,83	64,93	178,99	121,77

2. čtvrtletí 2007

RSCP - nepodnikatelská sféra

NS-V2

Revidované výsledky ke dni 10. 3. 2010

Hodinový výdělek podle věkových kategorií

kraj: Liberecký

Věková kategorie	Struktura zaměstnanců	Medián	Diferenciace		Průměr
			1. decil	9. decil	
	%	Kč/hod	Kč/hod	Kč/hod	Kč/hod
do 20 let	0,1	53,63	48,10	69,23	55,51
20 - 29 let	13,3	102,65	72,15	151,81	107,28
30 - 39 let	25,2	114,81	66,38	174,40	119,01
40 - 49 let	28,2	123,07	67,04	186,13	126,48
50 - 59 let	27,9	122,89	62,54	192,63	126,86
60 a více let	5,3	112,16	57,26	201,73	120,63
C E L K E M - nepodnikatelská sféra	100	116,83	64,93	178,99	121,77

2. čtvrtletí 2007

RSCP - nepodnikatelská sféra

NS-V3

Revidované výsledky ke dni 10. 3. 2010

Hodinový výdělek
podle platové třídy

kraj: Liberecký

Platová třída	Struktura zaměstnanců	Medián	Diferenciace		Průměr
			1. decil	9. decil	
	%	Kč/hod	Kč/hod	Kč/hod	Kč/hod
1. platová třída	1,3	49,06	46,00	66,22	54,89
2. platová třída	6,2	56,19	49,33	71,17	59,31
3. platová třída	5,4	73,54	56,94	155,43	94,60
4. platová třída	8,0	84,66	62,57	164,68	100,17
5. platová třída	6,0	100,00	68,43	188,27	121,18
6. platová třída	6,8	95,16	74,19	198,07	115,97
7. platová třída	5,8	109,46	79,30	227,81	133,67
8. platová třída	12,8	109,96	86,23	138,61	114,51
9. platová třída	17,5	118,09	96,38	146,69	121,23
10. platová třída	7,2	137,58	103,56	169,26	139,16
11. platová třída	5,2	129,95	98,32	189,20	140,16
12. platová třída	14,8	140,38	115,68	190,62	148,00
13. platová třída	1,7	198,00	142,56	281,75	206,02
14. platová třída	1,0	217,44	168,47	308,95	230,53
15. platová třída	0,0	*	*	*	*
16. platová třída	0,0	*	*	*	*
C E L K E M - nepodnikatelská sféra	100	116,83	64,93	178,99	121,77

2. čtvrtletí 2007

RSCP - nepodnikatelská sféra

NS-V4

Revidované výsledky ke dni 10. 3. 2010

Hodinový výdělek
podle vzdělání

kraj: Liberecký

Vzdělání	Struktura zaměstnanců	Medián	Diferenciace		Průměr	
			1. decil	9. decil		
	%	Kč/hod	Kč/hod	Kč/hod	Kč/hod	
KKOV						
Základní a nedokončené	A-C	6,3	61,91	48,16	93,83	67,02
Střední bez maturity	D,E,H,J	16,8	78,36	55,34	117,43	83,84
Střední s maturitou	K-M	47,8	119,62	84,13	172,17	125,24
Vyšší odborné a bakalářské	N,R	5,0	131,09	90,90	207,07	141,84
Vysokoškolské	T,V	21,6	143,43	110,25	220,84	156,59
Neuvedeno		2,6	102,26	75,06	137,31	106,11
C E L K E M - nepodnikatelská sféra		100	116,83	64,93	178,99	121,77

Revidované výsledky ke dni 10. 3. 2010

Hodinový výdělek podle podskupin zaměstnání KZAM-R

kraj: Liberecký

Podskupiny zaměstnání KZAM-R	Výběrový soubor		Medián	Diferenciace		Průměr
	počet org. jednotek	počet zaměst.		1. decil	9. decil	
			Kč/hod	Kč/hod	Kč/hod	Kč/hod
1127 Vedoucí pracovníci orgánů státní správy, správních úřadů	22	194	192,69	149,62	278,42	203,68
1128 Vyšší úředníci bezpečnosti a ochrany (policejní ředitel)	13	107	216,13	143,84	320,63	227,91
1150 Přednostové, tajemníci a ved.prac.okresních a obecních úřadů	33	279	166,54	125,96	223,06	177,78
1210 Ředitelé a prezidenti velkých organizací, podniků	230	235	209,89	146,80	275,85	214,70
1225 Vedoucí pracovníci v restauracích a hotelích	136	147	93,11	77,08	114,74	94,84
1229 Vedoucí pracovníci dílčích celků jinde neuvedení (kult.,zdrav.)	26	46	164,44	100,52	220,25	180,38
1231 Vedoucí pracovníci finančních a hospodářských útvarů	41	63	150,65	109,00	224,27	159,90
1239 Vedoucí pracovníci ostatních útvarů jinde neuvedení	6	10	117,05	94,63	150,40	118,14
1315 Vedoucí, ředitelé v restauracích a hotelích	7	14	99,19	80,97	146,53	108,19
1319 Vedoucí, ředitelé malých organizací ostatní (kult.,zdrav.,škol.)	117	125	180,97	128,62	254,74	182,94
2114 Geologové, geofyzici, geodeti, hydrologové apod.	5	19	137,46	121,72	182,32	140,43
2132 Programátoři	6	11	175,26	101,00	231,63	168,75
2139 Ostatní odborníci zabývající se výpoč. tech. jinde neuvedení	35	72	128,62	105,52	178,29	135,69
2149 Ostatní architekti, projekt., konstruk.a tech.inženýři (tvůr.prac.)	4	10	113,40	83,70	233,60	142,31
2211 Bakteriologové, biolog., ekolog., zoologové a odb.v příb.obor.	13	81	130,99	96,62	181,00	132,93
2213 Agronomové, šlechtitelé a odborníci v příbuzných oborech	4	29	116,00	97,61	142,32	119,44
2221 Lékaři, ordináři (kromě zubních lékařů)	20	392	179,67	119,93	281,43	193,27
2224 Farmaceuti, magistři v lékárně, lékárníci	3	15	184,52	130,71	332,46	209,43
2321 Učitelé všeobecně vzdělávacích předmětů	44	671	140,22	111,42	173,01	142,79
2322 Učitelé odborných předmětů	39	552	139,67	110,52	169,74	141,67
2323 Učitelé praktického vyučování (kromě mistrů)	12	38	120,90	97,14	200,69	134,92
2331 Učitelé základních škol	144	1 633	133,34	107,42	158,65	134,02
2332 Učitelé předškolní výchovy	138	584	106,44	90,54	126,07	107,96
2341 Učitelé všeobecně vzdělávacích předmětů na speciál. školách	44	259	134,31	102,31	168,02	135,08
2342 Učitelé odborných předmětů na speciálních školách	12	25	144,35	108,11	169,42	142,85
2353 Učitelé základních uměleckých škol (vč.soukromých)	18	196	132,29	109,32	160,46	134,24
2355 Učitelé pedagog. středisek a pedagogickopsycholog. poraden	4	13	137,38	99,98	182,38	143,72
2356 Odborní pedagogové v zařiz. pro výkon ústav.a ochran. výchovy	9	34	169,68	123,02	205,50	166,78
2359 Ost.odp.pedagogičtí pracov. jinde neuvedení (odb.instruktoři)	9	16	128,61	95,16	212,07	134,11
2411 Odb. prac. na úseku účetnictví, financí, daní, ap., hlavní účetní	62	119	125,18	95,26	162,68	127,93
2412 Odbor. pracovníci na úseku zaměstnaneckých, personálních věcí	23	47	128,90	98,06	153,47	126,99
2419 Ostatní odborní pracovníci v oblasti podnikání	8	17	141,04	76,20	176,30	131,54
2421 Právníci, právní poradci (mimo advokacie a soudnictví)	16	19	166,99	109,00	266,54	167,60
2426 Právní asistenti, praktikanti a koncipienti	4	12	107,31	100,27	115,45	109,78
2429 Ostatní odborníci v právní oblasti jinde neuvedení	9	29	138,08	126,02	173,75	144,07
2432 Odborní pracovníci knihoven (kromě řadových)	14	64	103,14	75,97	133,66	104,13
2433 Odborní pracovníci v informacích (např. vti)	6	18	120,44	79,03	136,25	117,98
2434 Odborní pracovníci - kurátoři (muzeí, galérií)	5	22	110,80	90,69	134,23	115,28
2439 Ostatní odborní pracovníci kultury a osvěty jinde neuvedení	15	29	100,48	76,40	156,00	109,08
2441 Ekonomové - vědečtí pracovníci, specialisté, experti	20	37	124,87	92,93	192,52	134,46
2443 Filozofové, historici, politologové	3	21	95,00	78,00	148,00	104,27
2445 Psychologové	13	46	135,53	109,30	189,93	138,16
2446 Odborní pracovníci v oblasti sociální péče (kromě řadových)	20	163	116,03	86,50	139,84	115,51
2452 Sochaři, malíři, umělečtí restaurátoři, grafici a výtvarníci	3	13	83,53	64,27	101,78	85,82

Revidované výsledky ke dni 10. 3. 2010

Hodinový výdělek podle podskupin zaměstnání KZAM-R

kraj: Liberecký

Podskupiny zaměstnání KZAM-R	Výběrový soubor		Medián	Diferenciace		Průměr
	počet org. jednotek	počet zaměst.		1. decil	9. decil	
			Kč/hod	Kč/hod	Kč/hod	Kč/hod
2470 Odborní administrativní pracovníci jinde neuvedení	77	885	118,61	93,74	158,34	124,58
3112 Stavební technici	24	70	117,01	94,41	158,59	121,03
3119 Ostatní techničtí pracovníci jinde neuvedení	24	85	111,16	83,00	142,13	111,74
3122 Operátoři a obsluha výpočetní techniky	27	39	117,36	89,91	168,91	122,85
3129 Ostatní technici ve výpočetní technice jinde neuvedení	5	16	114,12	82,01	143,40	111,20
3132 Obsluha zařízení pro záznam zvuku,obrazu,operátoři kamery	4	10	87,71	71,51	92,40	83,92
3134 Obsluha lékařských zařízení	5	47	121,44	96,07	155,47	123,17
3151 Kolaudační technici a technici protipožární ochrany	6	186	183,00	155,57	233,01	187,96
3152 Bezpečnostní tech.a tech. pro kontrolu zdravotní nezávadnosti	11	46	145,72	108,67	213,18	151,62
3211 Technici a laboranti v oblasti biologie a v příbuzných oborech	13	152	115,26	90,27	147,58	118,18
3212 Technici v agronomii, v lesnictví a v zemědělství	5	45	101,85	71,31	142,30	103,65
3223 Dietetici a odborníci na výživu	8	18	108,76	89,95	123,44	107,22
3226 Rehabilitační a fyzioterapeutičtí pracovníci (vč. odb. masérů)	24	106	102,98	87,23	128,40	106,14
3228 Farmaceutičtí asistenti	3	15	106,04	94,49	156,10	117,46
3231 Ošetřovatelé, všeobecné zdravotní sestry	42	1 004	122,42	97,14	150,72	123,66
3232 Ženské sestry, porodní asistentky	4	77	127,19	95,20	154,73	127,01
3233 Sestry pro péči o dítě	10	174	128,99	105,84	154,98	129,67
3235 Sestry pro intenzivní péči	6	112	139,69	112,33	167,68	138,54
3311 Vychovatelé v družinách, domovech dětí a mládeže	185	589	107,80	87,03	144,24	111,84
3312 Vedoucí zájmových kroužků (z povolání)	7	14	108,99	90,42	139,29	111,65
3320 Pedagogové pro předškolní výchovu	19	56	103,28	80,02	130,43	106,30
3331 Vychovatelé na speciálních školách	15	38	119,41	94,88	165,29	123,37
3332 Vychovatelé školsk. zařiz. pro výkon ústavní a ochranné výchovy	6	57	127,62	88,97	195,78	135,35
3341 Instruktoři a mistři odborné výchovy	15	286	118,34	96,62	143,74	119,44
3349 Ostatní pedagogové jinde neuvedení	9	18	145,92	75,73	197,60	139,97
3416 Nákupčí	12	17	99,69	72,63	129,11	101,70
3423 Zprostředkovatelé práce a agenti pracovních úřadů	4	87	118,27	94,65	134,41	116,92
3431 Odborné sekretářky, sekretáři	35	85	110,80	90,23	138,05	114,10
3433 Pracovníci v oblasti účetnictví, fakturace, rozpočet., kalkulace	252	506	114,83	84,17	147,85	116,32
3435 Pracovníci v oblasti práce a mezd (kromě účetních)	12	17	131,00	98,21	283,53	141,91
3436 Referenti osobních oddělení	23	42	104,01	68,87	150,76	111,85
3439 Ostatní odborní administrativní pracovníci jinde neuvedení	165	709	127,57	88,36	239,58	148,36
3443 Pracovníci sociálního a důchodového zabezpečení	7	231	111,24	84,58	124,35	107,70
3444 Pracovníci pasových oddělení a oddělení udělujících povolení	7	43	111,31	89,71	136,96	112,39
3449 Ostatní celní a daňoví pracovníci a pracovníci v příb. oborech	5	63	176,77	158,59	205,86	179,44
3460 Sociální pracovníci	52	302	100,07	77,94	130,98	102,86
3482 Trenéři, cvičitelé a úředníci sportovních podniků a klubů	4	13	125,88	87,48	140,77	118,13
4111 Písárky - opisovačky, stenotypistky	5	113	84,83	65,87	112,37	87,82
4112 Kancelářští a manipul. prac. a obsl. zařízení na zpracování textu	27	89	101,20	74,29	123,39	101,92
4113 Pracovníci přípravy dat výpočetní techniky	4	13	80,05	68,78	97,46	81,29
4115 Sekretářky, sekretáři	56	150	109,24	77,40	138,10	109,56
4121 Nižší účetní	21	28	101,56	67,99	143,54	105,57
4131 Úředníci ve skladech	20	35	82,40	63,91	110,77	85,33
4133 Úředníci v dopravě a v přepravě (dispečeri, kontrolori apod.)	5	13	100,37	68,50	131,89	100,91

Revidované výsledky ke dni 10. 3. 2010

Hodinový výdělek podle podskupin zaměstnání KZAM-R

kraj: Liberecký

Podskupiny zaměstnání KZAM-R	Výběrový soubor		Medián	Diferenciace		Průměr
	počet org. jednotek	počet zaměst.		1. decil	9. decil	
			Kč/hod	Kč/hod	Kč/hod	Kč/hod
4141 Řadoví knihovníci, archiváři, evidenční pracovníci	46	106	93,85	70,21	119,00	94,40
4190 Ostatní nižší úředníci jinde neuvedení	50	75	97,98	76,33	124,83	102,57
4211 Pokladníci (v bankách, pojišťovnách, spořitelnách, na poště)	25	35	91,44	64,26	117,74	91,68
4214 Prodavači vstupenek, jízdenek apod.	6	13	75,00	63,10	93,81	74,92
4222 Recepční	10	31	81,14	63,58	111,90	85,36
4223 Telefonisté	13	48	103,27	57,42	155,52	109,59
4224 Informátoři	10	21	86,74	75,78	110,65	89,83
5113 Průvodci (turist. zájezdů, historických a kulturních památek)	8	34	74,82	60,13	109,00	79,64
5121 Pracovníci dohlížející nad obsluhujícím personálem, hospodyně	46	66	75,84	58,06	137,97	86,94
5122 Kuchaři	264	868	67,04	57,32	85,54	69,73
5123 Číšníci, servírky	3	12	72,27	59,44	76,93	69,61
5132 Pečovatelé a pomoc.ošetřovatelé v zařiz.soc.péče, v nemocnicích	45	605	83,68	66,40	108,08	86,39
5139 Ostatní pečovatelé a pomocní ošetřovatelé jinde neuvedení	14	243	84,43	69,64	100,77	84,39
5162 Pracovníci bezpečnostních orgánů (např. policisté,stražníci)	19	239	136,39	109,12	176,21	140,17
5169 Ostatní pracovníci ochrany a ostrahy jinde neuvedení	8	23	93,00	65,00	108,52	88,25
6113 Zahradníci a pěstitelé zahradních plodin a sazenic	10	27	73,94	57,11	94,51	75,60
7122 Zedníci, kameníci, omítkáři	10	17	88,03	54,86	104,33	84,76
7129 Ost. stavební dělníci hlavní stav. výroby a prac.v ost. oborech	7	13	76,99	71,99	142,50	88,67
7136 Instalatéři, potrubáři, stavební zámečníci, klempíři	13	19	88,00	58,95	109,92	87,76
7137 Stavební a provozní elektrikáři	15	20	85,84	73,57	103,13	88,82
7222 Nástrojaři, kovodeláři, kovodělníci, zámečníci	32	74	84,83	64,94	107,73	86,40
7231 Mechanici a opraváři motorových vozidel	6	18	104,74	92,33	124,50	105,44
7241 Elektromech., opraváři a seřizovači různých typů elektr. zařízení	6	12	111,63	78,92	126,08	108,37
7433 Dámští a pánští krejčí a kloboučníci včetně opravářů oděvů	7	33	65,60	57,32	76,26	66,68
8162 Obsluha parních turbín, ohříváčů a motorů	16	20	75,62	56,96	113,07	80,82
8163 Obsluha zařízení při úpravě, čištění a rozvodu vody	3	12	85,72	47,51	99,00	76,66
8264 Obsluha strojů na bělení, barvení, čištění, praní, žehlení textilu	9	61	55,97	46,52	75,96	59,27
8321 Řidiči osobních a malých dodávkových automobilů, taxikáři	46	80	89,03	63,97	104,51	87,23
8322 Řidiči sanitních a rzp vozů	3	24	97,62	87,42	111,91	98,18
8324 Řidiči nákladních automobilů a tahačů	4	187	99,27	87,24	109,90	98,66
8326 Řidiči speciálních vozidel	8	19	91,84	64,59	119,78	92,48
8331 Obsluha zemědělských a lesních strojů	4	14	94,87	79,24	98,53	91,36
9132 Pomocníci a uklízeči v kancelářích, hotelích, nemocnicích ap.	340	1 196	56,36	51,29	68,80	58,43
9133 Ruční pradláci a žehlíři (kromě obsluhy strojů)	19	36	64,92	57,17	78,13	66,65
9141 Domovníci, správci domu	104	173	77,69	50,68	99,18	76,11
9143 Školníci vč. školníků - údržbářů	224	319	68,63	55,45	91,58	71,14
9152 Vrátní, hlídači, uváděči a šatnářky	29	118	62,83	55,66	75,24	65,85
9161 Sběrači odpadků, popeláři	28	127	51,82	46,69	79,75	58,34
9169 Ostatní pracovníci v příbuzných oborech jinde neuvedení	53	173	48,75	47,56	84,28	57,77
9323 Dělníci nádvorní skupiny (pomocní montéři)	17	68	63,30	47,66	110,71	68,45
9339 Pomocní a nekvalif. pracovníci v dopravě, ve skladech, v telek.	15	31	63,51	54,12	86,09	68,66

2. čtvrtletí 2007 RSCP - nepodnikatelská sféra

NS-V6

Revidované výsledky ke dni 10. 3. 2010

**Hodinový výdělek
podle kategorií zaměstnání**

kraj: Liberecký

Kategorie zaměstnání	Struktura zaměstnanců	Medián	Diferenciace		Průměr
			1. decil	9. decil	
	%	Kč/hod	Kč/hod	Kč/hod	Kč/hod
D Manuální pracovníci	18,5	65,31	51,43	100,89	72,33
T Nemanuální pracovníci	81,5	125,57	87,24	186,82	133,02
Relace D/T (%)		52,0	59,0	54,0	54,4
C E L K E M - nepodnikatelská sféra	100	116,83	64,93	178,99	121,77

manuální pracovníci - zaměstnanci s převážně manuálním charakterem práce (hlavní třída KZAM-R 6-9 a vybraná zaměstnání hl. třídy 5)

nemanuální pracovníci - zaměstnanci s převážně nemanuálním charakterem práce (hlavní třída KZAM-R 1-4 a vybraná zaměstnání hl. třídy 5)

2. čtvrtletí 2007 RSCP - nepodnikatelská sféra

NS-V8

Revidované výsledky ke dni 10. 3. 2010

**Hodinový výdělek
podle pohlaví**

kraj: Liberecký

Pohlaví	Struktura zaměstnanců	Medián	Diferenciace		Průměr
			1. decil	9. decil	
	%	Kč/hod	Kč/hod	Kč/hod	Kč/hod
Muž	34,3	132,85	76,38	208,05	138,95
Žena	65,7	111,80	61,95	156,20	112,78
Relace Ž/M (%)		84,2	81,1	75,1	81,2
C E L K E M - nepodnikatelská sféra	100	116,83	64,93	178,99	121,77

Hrubý měsíční plat a jeho složky, diference, placená doba v nepodnikatelské sféře

kraj: Liberecký

Medián hrubého měsíčního platu 20 728 Kč/měs

Diference

1. decil - 10 % hrubých měsíčních platů menších než	12 052 Kč/měs
1. kvartil - 25 % hrubých měsíčních platů menších než	16 458 Kč/měs
Medián - 50 % hrubých měsíčních platů menších než	20 728 Kč/měs
3. kvartil - 25 % hrubých měsíčních platů větších než	25 171 Kč/měs
9. decil - 10 % hrubých měsíčních platů větších než	31 172 Kč/měs

Průměr hrubého měsíčního platu 21 579 Kč/měs

Vybrané složky hrubého měsíčního platu

prémie a odměny	3,0 %
příplatky za přesčas	0,2 %
příplatky ostatní	14,3 %
náhrady	6,1 %
odměny za pohotovost	0,3 %

Průměrná placená doba 173,0 hod/měs

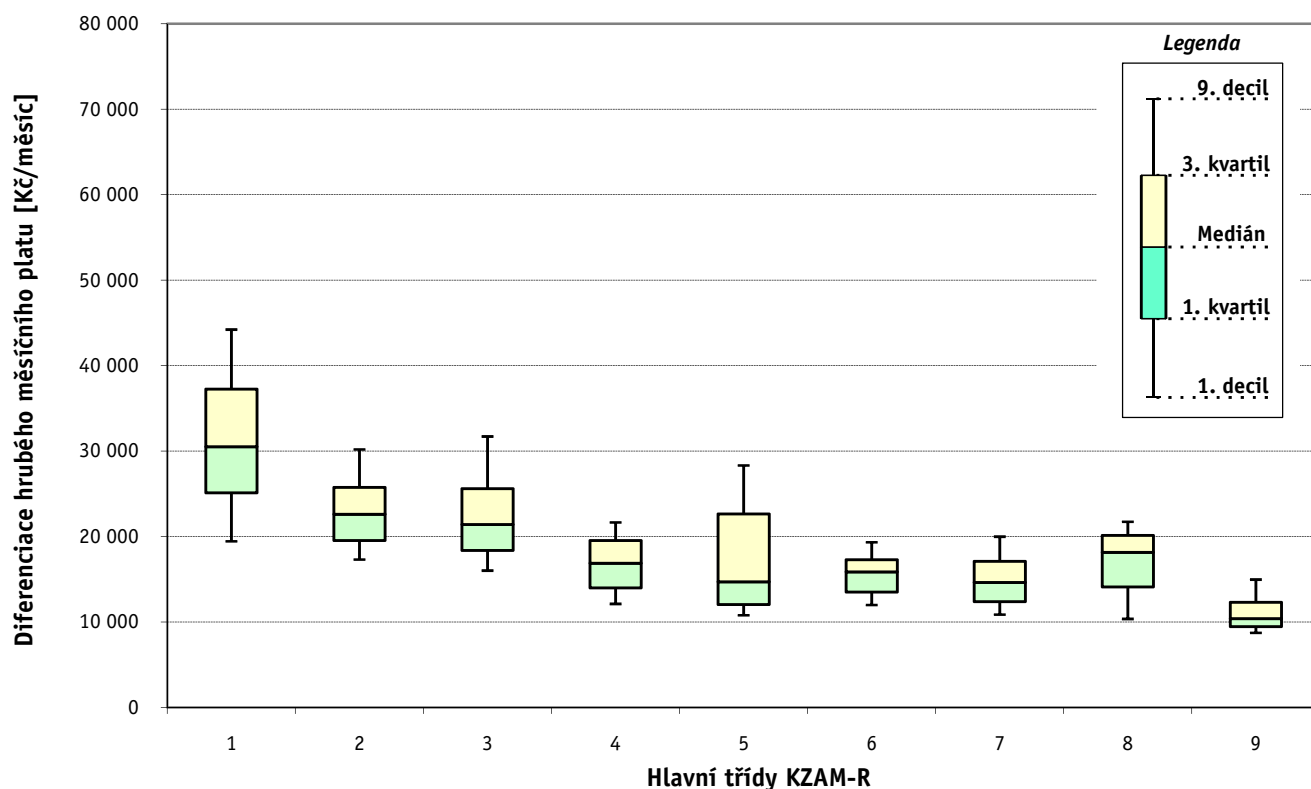
1. - 2. čtvrtletí 2007 RSCP - nepodnikatelská sféra

Revidované výsledky ke dni 10. 3. 2010

Hrubý měsíční plat a jeho složky, diference, placená doba podle hlavních tříd zaměstnání KZAM-R

kraj: Liberecký

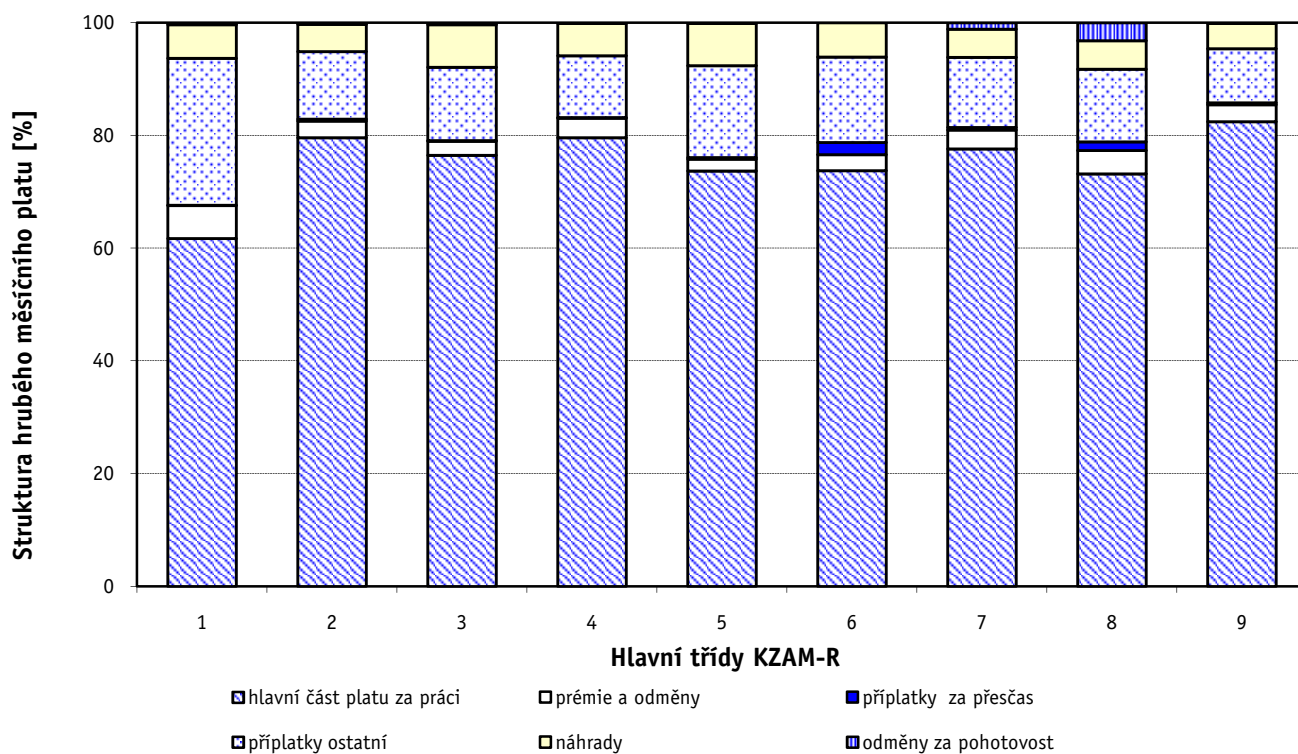
Hlavní třída zaměstnání KZAM - R	Struktura zaměstnanců	Medián
	%	Kč/měs
0 Příslušníci armády	2,6	*
1 Zákodárci, vedoucí a řídicí pracovníci	6,2	30 521
2 Vědečtí a odborní duševní pracovníci	31,2	22 608
3 Techničtí (zdrav., pedagog.) pracovníci	33,4	21 406
4 Nižší administrativní pracovníci	3,3	16 868
5 Provozní pracovníci ve službách a obchodu	11,9	14 710
6 Dělníci v zemědělství, lesnictví a rybářství	0,3	15 865
7 Řemeslníci, výrobci a zpracovatelé	1,2	14 634
8 Obsluha strojů a zařízení	1,9	18 147
9 Pomocní a nekvalifikovaní pracovníci	8,0	10 386
C E L K E M - nepodnikatelská sféra	100	20 728



Hrubý měsíční plat a jeho složky, diference, placená doba podle hlavních tříd zaměstnání KZAM-R

kraj: Liberecký

Diference				Průměr	Vybrané složky hrubého měsíčního platu					Placená doba
1. decil	1. kvartil	3. kvartil	9. decil		prémie a odměny	příplatky za přesčas	příplatky ostatní	náhrady	odměny za pohotovost	
Kč/měs	Kč/měs	Kč/měs	Kč/měs	Kč/měs	%	%	%	%	%	hod/měs
*	*	*	*	*	*	*	*	*	*	*
19 447	25 124	37 275	44 223	31 799	5,9	0,0	26,0	6,0	0,3	173,6
17 316	19 532	25 752	30 203	23 493	3,0	0,4	12,0	4,8	0,3	174,3
16 023	18 387	25 595	31 715	22 829	2,5	0,1	13,0	7,6	0,3	170,4
12 117	13 991	19 531	21 653	17 036	3,5	0,1	11,0	5,7	0,1	173,5
10 781	12 054	22 663	28 318	17 578	2,1	0,3	16,3	7,5	0,1	170,5
11 991	13 510	17 278	19 323	15 598	2,8	2,2	15,2	6,1	0,0	178,1
10 862	12 370	17 094	19 990	15 114	3,4	0,5	12,5	5,0	1,1	175,5
10 355	14 114	20 139	21 728	17 105	4,1	1,6	12,9	5,1	3,2	178,8
8 737	9 447	12 312	14 962	11 221	3,0	0,3	9,6	4,5	0,1	174,4
12 052	16 458	25 171	31 172	21 579	3,0	0,2	14,3	6,1	0,3	173,0



Revidované výsledky ke dni 10. 3. 2010

Hrubý měsíční plat a jeho složky, diference, placená doba podle podskupin zaměstnání KZAM-R

kraj: Liberecký

Podskupiny zaměstnání KZAM-R	Počet zaměstnanců přepočtený podle placených měsíců	Medián
		Kč/měs
1127 Vedoucí pracovníci orgánů státní správy, správních úřadů	187	32 293
1128 Vyšší úředníci bezpečnosti a ochrany (policejní ředitel)	106	37 374
1150 Přednostové, tajemníci a vedoucí pracovníci okresních a obecních úřadů	263	29 097
1210 Ředitelé a prezidenti velkých organizací, podniků	231	35 586
1225 Vedoucí pracovníci v restauracích a hotelích	68	16 939
1229 Vedoucí pracovních dílčích celků jinde neuvedení (kulturních, zdravotn., školských)	38	29 639
1231 Vedoucí pracovníci finančních a hospodářských (správních) útvarů	53	27 000
1315 Vedoucí, ředitelé v restauracích a hotelích	11	16 955
1319 Vedoucí, ředitelé malých organizací ostatní (kultura, zdravotnictví, školství)	114	31 488
2114 Geologové, geofyzici, geodeti, hydrologové apod.	18	22 675
2132 Programátoři	11	26 881
2139 Ostatní odborníci zabývající se výpočetní technikou jinde neuvedení	71	22 208
2211 Bakteriologové, biologové, ekologové, zoologové a odborníci v příbuzných oborech	76	22 045
2213 Agronomové, šlechtitelé a odborníci v příbuzných oborech	28	19 797
2221 Lékaři, ordináři (kromě zubních lékařů)	290	33 962
2224 Farmaceuti, magistři v lékárně, lékárníci	12	36 618
2321 Učitelé všeobecně vzdělávacích předmětů	588	24 926
2322 Učitelé odborných předmětů	496	24 851
2323 Učitelé praktického vyučování (kromě mistrů)	35	22 293
2331 Učitelé základních škol	1 537	23 285
2332 Učitelé předškolní výchovy	527	18 292
2341 Učitelé všeobecně vzdělávacích předmětů na speciálních školách	253	23 883
2342 Učitelé odborných předmětů na speciálních školách	24	24 520
2353 Učitelé základních uměleckých škol (vč. soukromých)	143	22 620
2356 Odborní pedagogové v zařízeních pro výkon ústavní a ochranné výchovy	31	29 732
2359 Ostatní odborní pedagogičtí pracovníci jinde neuvedení (odborní instruktoři)	14	22 727
2411 Odborní pracovníci na úseku účetnictví, financí, daní, apod., hlavní účetní	107	21 288
2412 Odborní pracovníci na úseku zaměstnaneckých, personálních věcí	44	22 410
2419 Ostatní odborní pracovníci v oblasti podnikání	14	23 199
2421 Právníci, právní poradci (mimo advokacie a soudnictví)	17	26 416
2429 Ostatní odborníci v právní oblasti jinde neuvedení	26	23 708
2432 Odborní pracovníci knihoven (kromě řadových)	55	17 956
2433 Odborní pracovníci v informacích (např. vti)	17	21 034
2434 Odborní pracovníci - kurátoři (muzeí, galérií)	21	18 397
2439 Ostatní odborní pracovníci kultury a osvěty jinde neuvedení	27	17 464
2441 Ekonomové - vědečtí pracovníci, specialisté, experti	30	20 733
2443 Filozofové, historici, politologové	18	16 073
2445 Psychologové	29	23 275
2446 Odborní pracovníci v oblasti sociální péče (kromě řadových)	150	20 360
2470 Odborní administrativní pracovníci jinde neuvedení	850	20 589
3112 Stavební technici	63	20 548
3119 Ostatní techničtí pracovníci jinde neuvedení	73	19 015
3122 Operátoři a obsluha výpočetní techniky	32	21 203
3129 Ostatní technici ve výpočetní technice jinde neuvedení	14	18 416

Hrubý měsíční plat a jeho složky, diference, placená doba podle podskupin zaměstnání KZAM-R

kraj: Liberecký

Diference				Průměr	Vybrané složky hrubého měsíčního platu					Placená doba
1. decil	1. kvartil	3. kvartil	9. decil		prémie a odměny	příplatky za přesčas	příplatky ostatní	náhrady	odměny za pohotovost	
Kč/měs	Kč/měs	Kč/měs	Kč/měs	Kč/měs	%	%	%	%	%	hod/měs
25 746	28 791	37 659	45 551	34 359	6,2	0,0	23,4	5,5	0,1	173,5
24 982	28 863	46 249	51 628	38 556	2,5	0,0	25,3	7,6	1,0	170,3
22 831	25 529	33 366	39 122	30 682	7,3	0,1	23,9	7,4	0,2	174,3
26 579	30 840	40 428	45 734	36 133	5,6	0,0	32,8	5,1	0,0	173,8
14 350	15 432	18 411	20 057	17 292	3,9	0,2	17,5	2,9	0,0	173,8
19 524	25 049	33 699	42 224	31 921	10,3	0,0	24,8	6,8	0,0	173,6
19 332	23 391	30 438	35 181	27 375	5,8	0,1	23,2	7,0	0,0	174,9
13 992	14 558	21 552	23 527	18 143	3,6	0,1	10,8	4,7	0,0	173,5
22 646	26 069	36 522	41 514	31 562	4,6	0,0	29,4	4,1	0,3	173,8
20 162	20 870	26 234	30 364	24 521	7,2	0,0	6,1	4,2	0,0	179,4
17 005	18 116	34 316	36 845	27 297	2,8	0,0	13,9	12,9	0,0	167,4
16 796	19 828	26 649	31 776	23 404	4,4	0,1	12,8	7,2	1,2	173,2
17 076	19 394	24 417	29 704	23 171	3,3	0,3	11,2	6,5	0,0	174,2
16 066	18 342	21 461	24 660	19 948	0,6	0,0	4,7	6,2	0,0	173,4
21 227	26 902	42 998	51 775	35 980	5,1	2,7	15,7	6,4	2,8	185,3
23 259	26 708	41 659	57 336	37 554	6,1	0,0	27,7	4,9	0,0	173,1
19 950	22 413	27 748	30 831	25 494	3,0	0,5	15,1	4,7	0,0	174,0
19 884	22 305	27 373	30 603	25 149	3,9	0,6	12,5	5,2	0,0	174,7
18 161	19 554	29 548	32 299	23 695	4,3	0,2	14,5	7,4	0,0	174,1
18 935	21 161	25 172	28 331	23 498	1,8	0,1	11,5	3,1	0,0	173,5
15 818	17 316	19 557	21 093	18 523	2,3	0,0	7,2	4,4	0,0	173,2
18 190	20 244	26 446	29 297	23 743	2,5	0,0	14,3	5,6	0,0	173,4
18 983	21 593	26 560	27 790	24 265	4,2	0,0	11,4	5,0	0,0	173,4
19 433	21 124	24 419	27 856	23 107	2,1	0,1	8,5	1,7	0,0	173,9
21 020	25 915	32 481	33 985	28 653	1,4	0,0	21,5	9,1	0,0	173,6
16 557	19 564	26 774	35 980	24 385	2,4	0,0	17,5	6,6	0,0	174,9
16 529	18 866	25 052	29 096	22 196	4,6	0,1	13,9	5,9	0,0	174,2
17 394	20 419	24 377	26 202	22 245	3,9	0,0	12,7	6,5	0,0	173,8
14 696	16 584	27 966	29 952	22 871	2,3	0,1	11,8	8,5	0,0	169,1
20 917	24 706	31 311	41 142	28 502	3,8	0,0	18,1	5,2	0,0	172,6
21 552	22 077	27 799	30 788	24 694	6,2	0,1	11,0	7,0	0,0	174,1
13 977	16 221	20 934	22 951	18 404	2,6	0,0	6,8	4,2	0,4	173,2
14 417	19 979	22 424	24 828	20 949	2,7	0,6	11,5	4,3	0,0	175,4
15 729	16 933	21 453	23 440	19 637	1,1	0,0	6,3	6,3	0,0	173,1
13 273	14 276	23 328	26 679	19 132	2,4	0,1	16,5	4,3	0,9	175,4
16 085	18 202	24 092	25 606	22 276	4,8	0,0	17,6	5,7	0,4	173,4
13 426	15 889	21 164	23 052	17 977	0,5	0,0	6,5	7,9	0,0	176,1
18 711	21 663	25 830	30 952	24 107	3,9	0,0	14,0	8,6	0,0	173,1
15 305	17 700	22 927	25 539	20 524	3,1	0,1	12,0	6,6	0,9	174,4
16 371	18 422	23 244	27 443	21 491	3,6	0,1	10,8	6,0	0,0	173,6
16 424	18 340	22 832	27 362	21 069	3,8	0,0	10,8	7,1	0,0	173,4
15 092	17 133	20 943	24 414	19 453	3,8	0,1	15,7	5,8	0,4	173,8
16 724	18 348	24 619	28 340	21 741	3,8	0,0	14,0	6,4	0,9	173,6
13 748	14 702	21 554	24 442	18 615	1,7	0,0	8,5	5,4	0,2	173,3

Revidované výsledky ke dni 10. 3. 2010

Hrubý měsíční plat a jeho složky, diference, placená doba podle podskupin zaměstnání KZAM-R

kraj: Liberecký

Podskupiny zaměstnání KZAM-R	Počet zaměstnanců přepočtený podle placených měsíců	Medián
		Kč/měs
3134 Obsluha lékařských zařízení	41	21 917
3151 Kolaudační technici a technici protipožární ochrany	56	32 746
3152 Bezpečnostní technici a technici pro kontrolu zdravotní nezávadnosti a jakosti	44	24 329
3211 Technici a laboranti v oblasti biologie a v příbuzných oborech	124	20 208
3212 Technici v agronomii, v lesnictví a v zemědělství	41	17 782
3223 Dietetici a odborníci na výživu	16	18 510
3226 Rehabilitační a fyzioterapeutičtí pracovníci (vč. odborných masérů)	83	18 810
3231 Ošetřovatelé, všeobecné zdravotní sestry	829	20 685
3232 Ženské sestry, porodní asistentky	70	20 597
3233 Sestry pro péči o dítě	151	20 849
3235 Sestry pro intenzivní péči	86	22 833
3311 Vychovatelé v družinách, klubech, domovech dětí a mládeže apod.	504	18 834
3312 Vedoucí zájmových kroužků (z povolání)	13	18 106
3320 Pedagogové pro předškolní výchovu	39	18 410
3331 Vychovatelé na speciálních školách	32	19 283
3332 Vychovatelé školského zařízení pro výkon ústavní a ochranné výchovy	52	22 048
3341 Instruktoři a mistři odborné výchovy	256	20 441
3349 Ostatní pedagogové jinde neuvedení	17	24 420
3416 Nákupčí	17	18 014
3423 Zprostředkovatelé práce a agenti pracovních úřadů	83	20 924
3431 Odborné sekretářky, sekretáři	81	19 268
3433 Pracovníci v oblasti účetnictví, fakturace, rozpočetnictví, kalkulace	440	20 185
3435 Pracovníci v oblasti práce a mezd (kromě účetních)	15	20 913
3436 Referenti osobních oddělení	35	18 467
3439 Ostatní odborní administrativní pracovníci jinde neuvedení	623	22 523
3443 Pracovníci sociálního a důchodového zabezpečení	210	19 310
3444 Pracovníci pasových oddělení a oddělení udělovajících povolení	38	20 095
3449 Ostatní celní a daňoví pracovníci a pracovníci v příbuzných oborech	21	28 603
3460 Sociální pracovníci	246	16 949
3482 Trenéři, cvičitelé a úředníci sportovních podniků a klubů	11	21 869
4111 Písačky - opisovačky, stenotypistky	94	14 391
4112 Kancelářští a manipulační pracovníci a obsluha zařízení na zpracování textu	74	17 336
4113 Pracovníci přípravy dat výpočetní techniky	10	14 956
4115 Sekretářky, sekretáři	125	19 536
4121 Nižší účetní	24	18 664
4131 Úředníci ve skladech	31	14 665
4133 Úředníci v dopravě a v přepravě (dispečeri, kontrolori apod.)	11	18 407
4141 Řadoví knihovníci, archiváři, evidenční pracovníci	77	17 257
4190 Ostatní nižší úředníci jinde neuvedení	56	16 686
4211 Pokladníci (v bankách, pojišťovnách, spořitelnách, na poště)	23	16 290
4222 Recepční	24	13 850
4223 Telefonisté	18	14 229
4224 Informátoři	15	15 963
5113 Průvodci (turistických zájezdů, historických a kulturních památek)	23	13 856

Hrubý měsíční plat a jeho složky, diference, placená doba podle podskupin zaměstnání KZAM-R

kraj: Liberecký

Diference				Průměr	Vybrané složky hrubého měsíčního platu					Placená doba
1. decil	1. kvartil	3. kvartil	9. decil		prémie a odměny	příplatky za přesčas	příplatky ostatní	náhrady	odměny za pohotovost	
Kč/měs	Kč/měs	Kč/měs	Kč/měs	Kč/měs	%	%	%	%	%	hod/měs
17 435	19 178	25 813	28 110	22 523	3,4	3,0	6,5	6,6	0,8	186,5
24 630	27 563	40 096	45 528	34 203	2,2	0,0	12,5	8,0	4,5	164,5
17 491	21 280	26 574	36 259	25 577	3,2	0,0	10,7	6,1	0,0	171,7
15 771	17 741	22 298	26 002	20 622	1,9	1,2	9,2	6,7	0,7	177,1
12 739	14 676	21 873	23 901	18 115	0,8	0,0	10,0	7,0	0,0	173,3
15 347	17 038	20 062	22 049	18 554	2,3	0,2	5,0	5,6	0,0	172,2
15 402	16 591	21 154	22 487	18 995	2,5	1,0	6,0	5,7	0,0	176,7
16 455	18 263	23 208	24 971	20 807	2,6	0,2	12,6	5,9	0,4	167,8
16 655	18 040	23 298	25 600	20 758	1,4	0,0	14,1	5,3	0,0	164,8
17 506	19 093	23 288	24 862	21 199	1,7	0,0	13,1	5,8	0,2	164,4
18 868	20 115	24 798	27 608	22 916	1,9	1,2	15,2	6,3	0,6	171,4
15 256	16 843	21 896	25 007	19 470	2,1	0,1	13,6	6,0	0,0	173,5
13 569	16 503	19 832	28 942	19 570	2,3	0,1	14,8	11,5	0,2	173,9
15 722	17 403	19 769	23 969	19 186	1,2	0,0	11,2	4,1	0,0	174,4
17 272	17 757	22 542	27 107	20 856	3,5	0,0	14,3	8,9	0,0	173,0
15 854	18 321	25 158	28 216	22 279	2,6	0,0	22,0	9,5	0,0	173,4
16 949	18 720	22 291	24 518	20 683	4,5	0,0	9,2	5,5	0,0	173,9
13 328	20 500	30 339	32 553	24 282	2,2	0,0	14,2	13,8	0,0	170,2
12 666	15 820	20 145	21 847	17 774	4,0	0,1	14,7	4,9	0,4	176,4
17 029	19 211	22 467	24 284	20 752	5,8	0,0	10,4	6,2	0,0	174,5
14 817	16 541	21 659	22 546	19 369	4,1	0,1	12,1	5,9	0,3	173,8
15 145	17 120	22 906	25 797	20 464	4,2	0,0	14,5	6,0	0,0	173,7
16 355	19 437	27 644	45 507	24 281	4,2	0,0	16,1	6,5	0,0	172,9
13 838	16 514	22 569	25 837	20 047	4,8	0,0	14,2	6,7	0,0	172,8
16 071	18 754	33 442	41 072	26 331	2,2	0,0	17,6	7,7	0,7	171,4
14 588	17 359	20 795	22 231	18 979	3,4	0,0	7,3	6,0	0,2	174,1
16 355	18 713	23 214	24 239	20 471	2,4	0,4	12,0	6,5	0,0	176,6
23 999	26 823	30 605	32 370	28 558	0,9	0,0	13,6	6,5	0,0	170,4
13 357	14 969	19 978	23 379	17 717	3,0	0,0	14,5	6,7	0,2	169,9
18 449	19 766	23 550	23 835	21 503	0,5	0,1	10,1	5,2	0,0	173,8
11 466	12 205	16 645	17 884	14 480	2,3	0,0	4,6	5,8	0,5	173,4
13 204	14 789	19 309	20 774	17 232	4,6	0,1	10,8	5,7	0,1	173,6
12 631	12 741	15 893	16 617	14 617	4,9	0,0	10,1	3,4	0,0	173,4
14 621	17 056	21 606	24 109	19 572	3,8	0,0	12,4	6,5	0,0	173,8
13 311	15 842	21 208	26 978	19 506	2,3	0,0	14,6	6,5	0,0	173,6
11 295	12 772	17 017	19 324	14 973	4,7	0,1	12,3	5,0	0,0	173,8
12 267	13 531	22 691	23 206	18 154	2,2	0,1	11,4	5,6	0,9	174,6
12 740	14 635	19 390	21 646	17 525	3,8	0,0	10,1	5,3	0,0	173,7
13 830	15 108	19 027	21 464	17 375	4,5	0,2	11,9	4,4	0,0	174,3
12 684	15 293	19 585	21 814	17 226	3,0	0,1	10,6	6,3	0,1	173,7
11 158	12 598	16 531	21 240	15 002	2,3	0,5	15,8	4,4	0,0	170,9
9 583	10 129	16 981	17 006	13 840	3,6	0,4	16,8	5,6	0,0	170,2
13 274	13 606	19 189	20 942	16 307	2,1	0,4	12,1	7,3	0,0	172,4
10 803	11 950	16 830	18 062	14 887	1,2	0,0	8,4	4,0	0,8	173,6

Revidované výsledky ke dni 10. 3. 2010

Hrubý měsíční plat a jeho složky, diference, placená doba podle podskupin zaměstnání KZAM-R

kraj: Liberecký

Podskupiny zaměstnání KZAM-R	Počet zaměstnanců přepočtený podle placených měsíců	Medián
		Kč/měs
5121 Pracovníci dohlížející nad obsluhujícím personálem, hospodyně	49	13 073
5122 Kuchaři	705	11 682
5123 Čišníci, servírky	11	12 901
5132 Pečovatelé a pomocní ošetřovatelé v zařízeních sociální péče, v nemocnicích	515	14 392
5139 Ostatní pečovatelé a pomocní ošetřovatelé jinde neuvedení	215	14 066
5162 Pracovníci bezpečnostních orgánů (např. policisté, strážníci)	224	23 946
5169 Ostatní pracovníci ochrany a ostrahy jinde neuvedení	15	15 082
6113 Zahradníci a pěstitelé zahradních plodin a sazenic	20	14 164
7122 Zedníci, kameníci, omítkáři	16	15 490
7129 Ostatní stavební dělníci hlavní stavební výroby a pracovníci v ostatních oborech	10	13 624
7136 Instalatéři, potrubáři, stavební zámečníci, klempíři	16	16 101
7137 Stavební a provozní elektrikáři	14	15 141
7222 Nástrojaři, kovomodeláři, kovodělníci, zámečníci	58	15 003
7231 Mechanici a opraváři motorových vozidel	17	18 325
7241 Elektromechanici, opraváři a seřizovači různých typů elektrických zařízení	11	19 623
7433 Dámští a pánské krejčí a kloboučníci včetně opravářů oděvů	32	11 102
8162 Obsluha parních turbín, ohřivačů a motorů	14	16 735
8264 Obsluha strojů na bělení, barvení, čištění, praní, žehlení textilu	51	9 821
8321 Řidiči osobních a malých dodávkových automobilů, taxikáři	76	15 702
8322 Řidiči sanitních a rzp vozů	22	19 009
8324 Řidiči nákladních automobilů a tahačů	158	19 583
8326 Řidiči speciálních vozidel	10	19 213
8331 Obsluha zemědělských a lesních strojů	11	17 061
9132 Pomocníci a uklízeči v kancelářích, hotelích, nemocnicích a jiných zařízeních	692	9 849
9133 Ruční pradláči a žehlíři (kromě obsluhy strojů)	31	11 139
9141 Domovníci, správci domu	128	14 208
9143 Školníci vč. školníků - údržbářů	241	12 163
9152 Vrátní, hlídači, uváděči a šatnářky	69	10 879
9161 Sběrači odpadků, popeláři	86	9 235
9169 Ostatní pracovníci v příbuzných oborech jinde neuvedení	130	8 982
9323 Dělníci nádvorní skupiny (pomocní montéři)	45	11 689
9339 Pomocní a nekvalifikovaní pracovníci v dopravě, ve skladech, v telekomunikacích	25	11 476

Hrubý měsíční plat a jeho složky, diference, placená doba podle podskupin zaměstnání KZAM-R

kraj: Liberecký

Diference				Průměr	Vybrané složky hrubého měsíčního platu					Placená doba
1. decil	1. kvartil	3. kvartil	9. decil		prémie a odměny	příplatky za přesčas	příplatky ostatní	náhrady	odměny za pohotovost	
Kč/měs	Kč/měs	Kč/měs	Kč/měs	Kč/měs	%	%	%	%	%	hod/měs
10 135	10 856	19 565	23 909	15 521	3,3	0,1	17,2	5,4	0,0	174,3
10 102	10 783	13 171	14 879	12 224	3,5	0,5	10,0	3,8	0,0	175,3
10 070	10 131	13 120	14 773	12 679	2,3	0,0	21,8	8,9	0,0	174,2
11 817	13 010	16 219	18 578	14 976	3,1	0,4	13,2	6,7	0,1	171,6
11 824	12 703	15 388	16 719	14 144	2,9	0,1	13,4	5,7	0,0	167,0
19 294	21 242	27 263	30 049	24 423	2,9	0,6	28,7	6,0	0,0	169,4
12 761	14 478	17 899	18 820	15 868	0,6	0,0	10,2	6,5	0,0	173,3
10 279	11 991	15 419	16 646	13 625	6,4	0,7	12,7	7,3	0,0	176,9
12 441	13 273	19 272	20 397	15 864	2,4	1,0	14,1	4,2	3,0	176,7
12 187	12 290	16 009	24 352	15 204	1,9	0,1	10,4	5,1	0,0	174,4
14 278	15 041	17 070	23 727	16 983	1,9	0,6	16,1	5,7	3,7	176,3
11 865	14 200	16 800	17 675	15 663	2,9	0,1	15,3	4,2	0,8	174,6
12 069	13 776	17 526	19 439	15 571	4,2	0,5	11,1	6,3	1,5	176,7
14 634	16 288	20 257	21 486	18 413	7,8	0,6	14,8	5,2	1,5	175,7
13 412	15 768	20 472	23 054	18 701	4,1	1,6	21,3	3,8	0,0	175,1
10 097	10 367	12 073	14 601	11 643	1,9	0,0	6,4	3,7	0,0	173,7
10 212	13 040	19 998	20 796	16 422	3,5	1,9	20,3	5,8	1,3	180,3
8 049	8 138	11 810	13 092	10 233	2,7	0,1	9,6	7,4	0,0	173,6
11 635	13 333	17 879	20 542	15 936	3,8	1,6	11,2	5,0	0,0	181,2
16 656	17 807	21 075	22 983	19 385	4,1	2,7	10,3	3,4	2,0	190,6
16 822	18 373	20 600	22 087	19 483	4,8	1,6	13,0	5,0	5,6	177,1
13 120	16 606	20 184	21 974	18 169	1,6	0,9	21,5	4,9	1,2	177,9
12 702	15 880	18 394	18 728	16 520	3,3	1,0	10,9	4,7	4,2	176,2
8 972	9 351	10 571	11 916	10 201	2,7	0,2	8,0	4,1	0,0	174,2
10 008	10 572	11 911	13 470	11 422	2,7	0,0	11,5	6,0	0,0	176,0
8 890	10 883	16 153	18 096	13 943	3,5	0,4	12,3	5,2	0,3	175,6
10 162	10 893	13 878	15 850	12 589	4,0	0,2	11,3	2,9	0,0	174,0
9 763	10 157	12 136	13 247	11 284	1,1	0,8	15,9	5,5	0,2	173,3
8 194	8 431	11 720	13 744	10 377	2,2	0,2	8,2	5,7	0,1	174,3
7 981	8 153	11 222	15 051	10 329	4,3	0,4	6,9	5,7	0,0	175,1
8 376	9 118	12 856	18 814	12 275	1,0	0,8	11,2	5,6	0,4	176,5
9 964	10 592	14 532	15 031	12 363	2,5	0,7	9,9	5,8	0,0	175,5

1. - 2. čtvrtletí 2007 RSCP - nepodnikatelská sféra

NS-T5

Revidované výsledky ke dni 10. 3. 2010

Průměrná měsíční odpracovaná a neodpracovaná doba zaměstnanců podle podskupin zaměstnání KZAM-R

 kraj: Liberecký

Podskupiny zaměstnání a zaměstnání KZAM-R	Počet zaměstnanců přepočtený podle eviden. měsíců	Odpracovaná doba		Neodpracovaná doba		
		celkem	z toho přesčas	celkem	z toho	
					nemoc	dovolená
		hod/měs	hod/měs	hod/měs	hod/měs	hod/měs
1127 Vedoucí pracovníci orgánů státní správy, správních úřadů	191	156,3	0,0	17,3	3,3	8,6
1128 Vyšší úředníci bezpečnosti a ochrany (policejní ředitel)	109	147,7	0,2	22,6	3,6	8,8
1150 Přednostové, tajemníci a ved.prac.okresních a obecních úř.	270	153,5	0,5	20,9	3,9	10,5
1210 Ředitelé a prezidenti velkých organizací, podniků	234	158,9	0,1	14,9	2,1	6,9
1225 Vedoucí pracovníci v restauracích a hotelích	69	160,8	0,4	13,0	3,6	4,2
1229 Ved. pracovních dílčích celků jinde neuved. (kult.,zdrav.)	39	155,1	0,1	18,5	4,0	9,7
1231 Vedoucí pracovníci finančních a hospodářských útvarů	55	154,5	0,4	20,4	5,0	10,2
1315 Vedoucí, ředitelé v restauracích a hotelích	11	164,0	0,2	9,5	0,0	8,2
1319 Vedoucí, ředitelé malých organizací ostatní (kult.,zdrav.)	116	161,1	0,5	12,7	2,4	6,0
2114 Geologové, geofyzici, geodeti, hydrologové apod.	18	161,6	0,0	17,7	5,5	6,9
2132 Programátoři	11	140,1	0,0	27,4	3,4	6,7
2139 Ostatní odborníci zabývající se výp. tech. jinde neuvedení	72	154,3	0,5	19,0	4,0	10,0
2211 Bakteriologové, biologové, ekologové, zoologové	78	152,7	0,8	21,5	5,9	7,6
2213 Agronomové, šlechtitelé a odborníci v příbuzných oborech	28	155,5	0,0	17,9	2,2	8,0
2221 Lékaři, ordináři (kromě zubních lékařů)	296	165,1	11,8	20,0	3,2	9,6
2224 Farmaceuti, magistři v lékárně, lékárníci	12	158,1	0,0	15,0	1,5	8,0
2321 Učitelé všeobecně vzdělávacích předmětů	601	157,7	0,4	16,4	3,7	2,7
2322 Učitelé odborných předmětů	510	157,5	0,9	17,1	4,3	3,1
2323 Učitelé praktického vyučování (kromě mistrů)	36	154,6	0,8	19,5	3,0	4,6
2331 Učitelé základních škol	1 586	159,7	0,2	13,8	5,3	2,5
2332 Učitelé předškolní výchovy	546	155,8	0,0	17,4	5,8	6,1
2341 Učitelé všeobecně vzděláv. předmětů na speciál. školách	263	154,7	0,0	18,7	6,3	3,9
2342 Učitelé odborných předmětů na speciálních školách	24	160,1	0,0	13,3	2,2	2,6
2353 Učitelé základních uměleckých škol (vč.soukromých)	146	163,9	0,4	10,0	3,1	0,8
2356 Odborní pedagog. v zařiz. pro výkon ústav.a ochr. výchovy	31	150,5	0,2	23,1	1,2	10,1
2359 Ost.odb.pedagogičtí prac.jinde neuvedení (odb.instruktoři)	14	158,1	0,0	16,8	2,7	9,4
2411 Odborní pracov. na úseku účetnictví, financí, daní, apod.	111	154,9	0,4	19,3	5,5	9,4
2412 Odbor. pracovníci na úseku zaměstnaneckých, pers. věcí	45	158,7	0,0	15,1	1,4	9,8
2419 Ostatní odborní pracovníci v oblasti podnikání	15	144,6	0,5	24,6	9,0	8,1
2421 Právníci, právní poradci (mimo advokacie a soudnictví)	18	151,0	0,0	21,7	10,0	7,3
2429 Ostatní odborníci v právní oblasti jinde neuvedení	27	150,6	0,3	23,5	8,3	9,5
2432 Odborní pracovníci knihoven (kromě řadových)	57	155,4	0,0	17,9	7,4	6,8
2433 Odborní pracovníci v informacích (např. vti)	17	158,0	2,0	17,5	4,8	6,9
2434 Odborní pracovníci - kurátoři (muzeí, galérií)	21	157,4	0,0	15,7	1,8	10,2
2439 Ostatní odborní pracovníci kultury a osvěty jinde neuved.	29	157,2	0,7	18,1	8,5	7,1
2441 Ekonomové - vědečtí pracovníci, specialisté, experti	31	156,1	0,1	17,4	4,6	8,9
2443 Filozofové, historici, politologové	19	151,9	0,0	24,1	6,8	13,2
2445 Psychologové	31	146,3	0,1	26,8	8,1	12,0
2446 Odborní pracov. v oblasti sociální péče (kromě řadových)	156	153,5	0,5	20,9	5,5	8,9
2470 Odborní administrativní pracovníci jinde neuvedení	890	152,9	0,2	20,8	6,8	9,1
3112 Stavební technici	67	147,6	0,1	25,9	10,2	10,5
3119 Ostatní techničtí pracovníci jinde neuvedení	77	152,6	0,4	21,2	8,0	9,0
3122 Operátoři a obsluha výpočetní techniky	33	154,0	0,0	19,6	3,9	8,5
3129 Ostatní technici ve výpočetní technice jinde neuvedení	14	158,5	0,0	15,0	1,0	8,0

1. - 2. čtvrtletí 2007 RSCP - nepodnikatelská sféra

NS-T5

Revidované výsledky ke dni 10. 3. 2010

Průměrná měsíční odpracovaná a neodpracovaná doba zaměstnanců podle podskupin zaměstnání KZAM-R

kraj: **Liberecký**

Podskupiny zaměstnání a zaměstnání KZAM-R	Počet zaměstnanců přepočtený podle eviden. měsíců	Odpracovaná doba		Neodpracovaná doba			
		celkem	z toho přesčas	celkem	z toho		
					nemoc	dovolená	
		hod/měs	hod/měs	hod/měs	hod/měs	hod/měs	
3134	Obsluha lékařských zařízení	43	163,7	12,8	22,3	6,7	10,3
3151	Kolaudační technici a technici protipožární ochrany	57	141,1	0,9	23,4	4,3	8,1
3152	Bezpečnostní tech.a tech. pro kontrolu zdravotní nezávad.	46	152,6	0,0	19,2	7,5	8,7
3211	Technici a laboranti v oblasti biologie a v příbuz. oborech	130	154,0	3,9	22,9	7,3	10,4
3212	Technici v agronomii, v lesnictví a v zemědělství	42	152,3	0,0	21,0	3,2	10,3
3223	Dietetici a odborníci na výživu	17	153,7	0,7	18,5	4,1	9,1
3226	Rehabilitační a fyzioterapeutičtí pracovníci	88	153,6	3,2	22,9	8,9	8,7
3231	Ošetřovatelé, všeobecné zdravotní sestry	859	149,2	1,0	18,6	5,7	8,8
3232	Ženské sestry, porodní asistentky	71	148,5	0,3	16,3	3,7	8,6
3233	Sestry pro péči o dítě	154	148,0	0,0	16,5	3,8	8,7
3235	Sestry pro intenzivní péči	89	151,3	6,2	20,0	5,0	10,5
3311	Vychovatelé v družinách, domovech dětí a mládeže	520	154,9	0,2	18,7	5,2	7,3
3312	Vedoucí zájmových kroužků (z povolání)	13	141,6	0,6	32,3	9,4	16,8
3320	Pedagogové pro předškolní výchovu	41	160,9	0,0	13,5	6,4	5,9
3331	Vychovatelé na speciálních školách	33	149,1	0,3	24,0	5,4	9,2
3332	Vychovatelé školsk. zaříz. pro výkon ústav. a ochr.výchovy	53	148,1	0,0	25,3	4,4	15,6
3341	Instruktoři a mistři odborné výchovy	264	156,0	0,2	18,0	5,4	5,2
3349	Ostatní pedagogové jinde neuvedení	18	138,3	0,8	31,9	7,6	8,6
3416	Nákupčí	17	161,9	0,5	14,5	0,6	8,0
3423	Zprostředkovatelé práce a agenti pracovních úřadů	86	155,9	0,0	18,5	4,9	9,6
3431	Odborné sekretářky, sekretáři	83	154,3	0,3	19,5	5,7	8,8
3433	Prac. v oblasti účetnictví,fakturace,rozpočet., kalkulace	456	154,6	0,2	19,1	5,2	8,7
3435	Pracovníci v oblasti práce a mezd (kromě účetních)	16	148,2	0,0	24,7	9,5	9,1
3436	Referenti osobních oddělení	36	154,4	0,2	18,4	2,5	8,0
3439	Ostatní odborní administrativní pracovníci jinde neuvedení	645	150,4	0,8	21,0	5,1	8,9
3443	Pracovníci sociálního a důchodového zabezpečení	224	152,9	0,0	21,2	8,6	8,9
3444	Pracovníci pasových odděl. a odděl. udělujících povolení	41	149,7	1,3	26,7	8,7	9,8
3449	Ostatní celní a daňoví pracovníci a prac. v příb. oborech	21	154,6	1,6	15,8	0,0	9,9
3460	Sociální pracovníci	259	148,5	0,1	21,4	7,8	9,1
3482	Trenéři, cvičitelé a úředníci sportovních podniků a klubů	11	159,7	0,4	14,1	1,3	8,4
4111	Písařky - opisovačky, stenotypistky	102	146,0	0,1	27,4	13,4	8,8
4112	Kancelářští pracovníci a obsluha zaříz. na zpracování textu	77	153,2	0,2	20,4	6,4	9,0
4113	Pracovníci přípravy dat výpočetní techniky	10	160,5	0,0	12,9	4,1	5,7
4115	Sekretářky, sekretáři	131	151,1	0,1	22,7	7,1	9,2
4121	Nižší účetní	25	154,4	0,0	19,3	6,4	8,1
4131	Úředníci ve skladech	33	151,3	0,8	22,4	10,5	7,8
4133	Úředníci v dopravě a v přepravě (dispečeri, kontr. apod.)	12	149,5	0,3	24,9	10,5	8,2
4141	Řadoví knihovníci, archiváři, evidenční pracovníci	80	153,4	0,1	20,4	6,4	8,2
4190	Ostatní nižší úředníci jinde neuvedení	57	159,8	1,0	14,5	2,2	6,9
4211	Pokladníci (v bankách, pojišťov., spořitelnách, na poště)	24	152,7	0,4	21,1	6,9	9,8
4222	Recepční	25	156,4	3,3	14,5	4,5	7,1
4223	Telefonisté	20	140,7	1,9	29,4	17,2	7,7
4224	Informátoři	16	150,0	1,3	22,3	7,8	10,2
5113	Průvodci (turistických zájezdů, kulturních památek)	24	156,2	0,0	17,4	8,7	5,9

1. - 2. čtvrtletí 2007 RSCP - nepodnikatelská sféra

NS-T5

Revidované výsledky ke dni 10. 3. 2010

Průměrná měsíční odpracovaná a neodpracovaná doba zaměstnanců podle podskupin zaměstnání KZAM-R

kraj: **Liberecký**

Podskupiny zaměstnání a zaměstnání KZAM-R	Počet zaměstnanců přepočtený podle eviden. měsíců	Odpracovaná doba		Neodpracovaná doba		
		celkem	z toho přesčas	celkem	z toho	
					nemoc	dovolená
		hod/měs	hod/měs	hod/měs	hod/měs	hod/měs
5121 Pracovníci dohlízející nad obsluh. personálem, hospodyně	52	154,5	0,6	19,8	7,4	7,3
5122 Kuchaři	744	156,9	1,9	18,3	9,0	5,0
5123 Čišníci, servírky	11	154,8	0,7	19,6	4,1	13,4
5132 Pečovatelé a pomoc. ošetřovat. v zařiz.soc. péče, v nemoc.	549	148,2	1,8	23,3	9,6	9,2
5139 Ostatní pečovatelé a pomocní ošetřovatelé jinde neuved.	226	149,7	0,4	17,4	7,6	8,9
5162 Pracovníci bezpečnostních orgánů (policisté, strážníci)	233	149,2	2,9	20,0	5,5	9,9
5169 Ostatní pracovníci ochrany a ostrahy jinde neuvedení	15	157,7	0,2	15,6	2,1	7,9
6113 Zahradníci a pěstitelé zahradních plodin a sazenic	22	151,9	3,0	24,4	7,9	11,6
7122 Zedníci, kameníci, omítkáři	16	158,4	3,4	18,2	7,6	7,4
7129 Ostatní stavební děl. stav. výroby a prac. v ost. oborech	12	144,7	0,9	29,6	18,7	6,8
7136 Instalatěři, potrubáři, stavební zámečníci, klempíři	17	152,6	3,1	23,6	4,0	9,7
7137 Stavební a provozní elektrikáři	15	161,0	1,1	13,6	2,4	6,5
7222 Nástrojaři, kovodelaři, kovodělníci, zámečníci	62	151,5	2,1	25,3	11,4	9,5
7231 Mechanici a opraváři motorových vozidel	18	158,1	2,8	17,5	7,1	6,1
7241 Elektromech.a seřizovači různých typů elektrických zařiz.	12	160,3	6,2	14,7	5,5	5,2
7433 Dámští a pánští krejčí a kloboučníci vč. opravářů oděvů	34	157,7	0,1	15,9	6,7	3,5
8162 Obsluha parních turbín, ohřivačů a motorů	14	163,4	8,2	16,7	3,1	10,4
8264 Obsluha strojů na bělení, barvení, čištění, praní, žehlení	54	146,6	0,3	27,0	10,4	11,9
8321 Řidiči osobních a malých dodávkov. automobilů, taxikáři	79	162,7	6,8	18,2	6,2	7,1
8322 Řidiči sanitních a rzp vozů	23	179,8	19,8	10,6	1,4	5,0
8324 Řidiči nákladních automobilů a tahačů	170	155,5	6,1	21,4	8,6	7,8
8326 Řidiči speciálních vozidel	11	159,5	5,0	18,1	8,8	7,5
8331 Obsluha zemědělských a lesních strojů	12	146,6	4,3	29,4	17,2	6,7
9132 Pomocníci a uklízeči v kancelář., hotel., nemocnicích ap.	730	155,4	0,9	18,7	8,6	5,7
9133 Ruční pradláci a žehlíři (kromě obsluhy strojů)	34	152,8	0,0	23,3	11,7	8,3
9141 Domovníci, správci domu	136	155,0	2,1	20,7	9,5	7,5
9143 Školníci vč. školníků - údržbářů	251	158,2	0,7	15,8	7,0	3,9
9152 Vrátní, hlídači, uváděči a šatnářky	71	156,3	3,7	16,9	5,0	8,8
9161 Sběrači odpadků, popeláři	91	151,8	0,4	22,5	10,4	9,2
9169 Ostatní pracovníci v příbuzných oborech jinde neuvedení	139	152,0	0,7	23,0	9,2	8,8
9323 Dělníci nádvorní skupiny (pomocní montéři)	47	157,2	3,4	19,2	8,1	8,7
9339 Pomocní a nequalif. prac. v dopr., ve skladech, v telekom.	26	153,9	3,7	21,4	5,7	10,3



Dodatek

Technický popis šetření

Dodatek – Technický popis šetření

Technický popis šetření přibližuje metodické postupy používané při zpracování nepodnikatelské sféry Regionální statistiky ceny práce (RSCP-NS). Popis je rozdělen do pěti kapitol: koncepce šetření, vstupní údaje, nejdůležitější sledované veličiny, přehled používaných tabulek a definice vybraných pojmů.

1. Koncepce šetření

Kapitola popisuje základní soubor šetření a strukturu statistického souboru.

1.1. Základní soubor

Základním souborem RSCP-NS je soubor ekonomických subjektů, definovaný Automatizovaným rozpočtovým informačním systémem (ARIS), spravovaným Ministerstvem financí. ARIS obsahuje informace z účetního a finančního výkaznictví organizačních složek státu, kapitol státního rozpočtu, státních příspěvkových organizací, státních fondů, územních samosprávných celků a jimi zřizovaných příspěvkových organizací v ČR (viz <http://www.info.mfcr.cz/aris>). Ekonomické subjekty, které přísluší do nepodnikatelské sféry, odměňují platem podle § 109, odst. 3 zákona č. 262/2006 Sb., zákoníku práce, ve znění pozdějších předpisů. Statistické šetření RSCP pro nepodnikatelskou sféru využívá dat Informačního systému o platech, provozovaného Ministerstvem financí (viz www.mfcr.cz/isp).

1.2. Struktura souboru RSCP nepodnikatelské sféry

Statistické šetření RSCP-NS za 1. - 2. čtvrtletí 2007 zahrnuje 14483 ekonomických subjektů, které reprezentují přibližně 674 tisíc zaměstnanců. Odvětvovou skladbu ekonomických subjektů v RSCP-NS (vyjádřenou odvětvovou klasifikací CZ-NACE) představují zejména tři odvětví národního hospodářství České republiky; odvětví veřejné správy, odvětví vzdělávání a odvětví zdravotní a sociální péče. Strukturu souboru RSCP-NS bez non-response ukazují v souhrnném a odvětvovém pohledu za 1. - 2. čtvrtletí 2007 následující dvě tabulky.

Soubor RSCP nepodnikatelské sféry			
	RSCP-NS Celkem	RSCP-NS – kraj Liberecký	
		se sídlem v kraji	se sídlem mimo kraj
Počet ekonomických subjektů	14 483	591	34
Počet zaměstnanců	674 tisíc	18 tisíc	5 tisíc

Tabulka 1

Odvětvová skladba výběrového souboru RSCP-NS – kraj Liberecký			
Kód CZ-NACE		Počet ekonomických subjektů	
		se sídlem v kraji	se sídlem mimo kraj
A	Zemědělství, lesnictví a rybářství		
B	Těžba a dobývání		
C	Zpracovatelský průmysl		
D	Výroba a rozvod elektřiny, plynu, tepla		
E	Zásobování vodou, činnosti související s odpady	3	
F	Stavebnictví		
G	Obchod, opravy motorových vozidel		
H	Doprava a skladování	1	1
I	Ubytování, stravování a pohostinství	6	
J	Informační a komunikační činnosti		
K	Peněžnictví a pojišťovnictví		
L	Činnosti v oblasti nemovitostí	4	
M	Profesní, vědecké a technické činnosti	1	1
N	Administrativní a podpůrné činnosti		
O	Veřejná správa, obrana, sociální zabezpečení	160	25
P	Vzdělávání	305	1
Q	Zdravotní a sociální péče	58	1
R	Kulturní, zábavní a rekreační činnosti	30	5
S	Ostatní činnosti	15	

Tabulka 2

2. Vstupní údaje

Kapitola popisuje specifický sběr dat do šetření RSCP-NS, nejdůležitější vstupní údaje a používané klasifikace a číselníky.

2.1. Sběr dat

Vlastní sběr dat pro RSCP-NS zabezpečuje Informační systém o platech. RSCP-NS přebírá kompletní soubor nepodnikatelské sféry, předzpracovaný pro účely Informačního systému o platech, a provádí na něm specifické kontroly.

2.2. Nejdůležitější vstupní údaje

Šetření RSCP-NS s pololetní periodicitou monitoruje výdělkovou úroveň a odpracovanou dobu jednotlivých zaměstnání podle klasifikace KZAM-R v České republice.

Hodinový výdělek je údaj zjišťovaný z průměrných hodinových výdělků definovaných v § 351 až § 362 zákona č. 262/2006 Sb., zákoníku práce, ve znění pozdějších předpisů. Obvykle se jedná o podíl platu za práci a odpracované doby za poslední čtvrtletí sledovaného období. Hodinový výdělek je krátkodobým indikátorem výdělkové úrovně.

Hrubý měsíční plat, vypočtený z hrubého platu za sledované období, je druhým indikátorem, který ukazuje výdělkovou úroveň. Hrubý plat je součtem platu za práci, náhrad platu a odměn za pracovní pohotovost, které jsou přímo sbíranými položkami. Plat je definován v § 109, odst. 3 zákona č. 262/2006 Sb., zákoníku práce, ve znění pozdějších předpisů. Šetření RSCP-NS sleduje i strukturu hrubého měsíčního platu, tj. prémie a odměny, příplatky za přesčas, ostatní příplatky, náhrady a odměny za pracovní pohotovost. Hrubý měsíční plat a jeho složky se vztahují k celému sledovanému období, které zahrnuje dobu od počátku roku do konce čtvrtletí, za které se šetření provádí.

Šetření RSCP-NS dále sleduje pracovní dobu zaměstnanců. Vstupní věta o zaměstnanci obsahuje odpracovanou dobu od počátku roku a z ní počet přesčasových hodin. Odpracovaná doba u zaměstnanců odměňovaných měsíčním platem nezahrnuje dobu svátků v jinak pracovních dnech. Věta dále obsahuje celkovou neodpracovanou dobu od počátku roku, z ní počet hodin nemoci a dovolené.

2.3. Klasifikace a číselníky

RSCP-NS používá standardní statistické klasifikace a číselníky (podrobněji popsané na www.czso.cz). Použití platných statistických klasifikací je závazné jak pro orgán vykonávající státní statistickou službu, tak pro zpravodajské jednotky, které poskytují údaje pro statistické zjišťování. Proto i RSCP-NS používá následující klasifikace a číselníky:

KZAM-R	Klasifikace zaměstnání; vydáno sdělením ČSÚ č. 492/2003 Sb. ze dne 18. prosince 2003 o vydání rozšířené Klasifikace zaměstnání KZAM-R.
CZ-ICSE	Klasifikace postavení v zaměstnání; vydáno sdělením ČSÚ č. 494/2003 Sb. ze dne 18. prosince 2003 o vydání Klasifikace postavení v zaměstnání.
KKOV	Klasifikace kmenových oborů vzdělání; vydáno sdělením ČSÚ č. 320/2003 Sb. ze dne 9. září 2003 o zavedení Klasifikace kmenových oborů vzdělání. Poslední aktualizace byla provedena k 1. únoru 2007 sdělením ČSÚ č. 535/2006 Sb. ze dne 28. listopadu 2006 o aktualizaci Klasifikace kmenových oborů vzdělání.

CZ-NUTS	CZ-NUTS Klasifikace územních statistických jednotek; vydáno sdělením ČSÚ č. 490/2003 Sb. ze dne 18. prosince 2003 o vydání Klasifikace územních statistických jednotek. Poslední aktualizace byla provedena k 1. květnu 2004 sdělením ČSÚ č. 228/2004 Sb. ze dne 14. dubna 2004 o aktualizaci Klasifikace územních statistických jednotek.
CZ-NACE ¹	Klasifikace ekonomických činností (CZ-NACE); vydáno sdělením ČSÚ č. 244/2007 Sb. ze dne 18. září 2007 o zavedení Klasifikace ekonomických činností.
CZ-GEONOM	Klasifikace zemí; vydáno sdělením ČSÚ č. 487/2003 Sb. ze dne 18. prosince 2003 o vydání Klasifikace zemí. Poslední aktualizace byla provedena k 1. červenci 2005 sdělením ČSÚ č. 243/2005 Sb. ze dne 9. června 2005 o aktualizaci Klasifikace zemí.

3. Nejdůležitější sledované veličiny

Kapitola popisuje nejdůležitější sledované veličiny, algoritmy jejich výpočtu a kritéria pro zahrnutí zaměstnanců do dalších výpočtů.

3.1. *Hodinový výdělek*

Hodinový výdělek je přímo zjišťovaná veličina. Do výpočtu charakteristik hodinového výdělku jsou zařazeni zaměstnanci, kteří byli v evidenčním stavu k poslednímu dni sledovaného období.

3.2. *Hrubý měsíční plat*

Hrubý měsíční plat se vztahuje k celému sledovanému období, tedy k 1. - 2. čtvrtletí, nebo k 1. - 4. čtvrtletí. Na rozdíl od hodinového výdělku musí být hrubý měsíční plat vypočten z dalších přímo zjišťovaných platových položek a neplatových plnění.

Hrubý plat je v RSCP-NS definován jako součet platu za práci, náhrad platu a odměny za pracovní pohotovost. Hrubý měsíční plat zaměstnance se vypočte podle vzorce:

¹ Revidovaná výsledková publikace využívá z důvodu srovnání s novějšími výsledky klasifikaci CZ-NACE (původní verze využívala klasifikaci OKEČ).

$$\text{HMP} = \frac{\text{PLAT} + \text{NAHRADY} + \text{POHOTOV}}{\text{MESPLAC}_{\text{prep}}}$$

kde :

HMP	je hrubý měsíční plat zaměstnance,
PLAT	je plat za práci zaměstnance v kumulaci za sledované období (vstupní položka věty o zaměstnanci),
NAHRADY	jsou náhrady platu zaměstnance v kumulaci za sledované období (vstupní položka věty o zaměstnanci),
POHOTOV	je odměna za pracovní pohotovost zaměstnance v kumulaci za sledované období (vstupní položka věty o zaměstnanci),
MESPLAC _{prep}	je počet přepočtených placených měsíců zaměstnance, tj. počet měsíců, odpovídajících součtu odpracované doby a doby, po kterou pobíral náhrady platu.

Počet přepočtených placených měsíců MESPLAC_{prep} je roven počtu kalendářních měsíců v případě, že zaměstnanec s plným pracovním úvazkem po celé sledované období pracoval nebo pobíral náhrady platu. Pokud zaměstnanec byl v evidenčním stavu kratší dobu, než sledované období, bude jeho počet placených měsíců zkrácen poměrem počtu pracovních dnů v evidenčním stavu a ve sledovaném období. Podobně se počet placených měsíců zkrátí, pokud zaměstnanec měl jinou absenci, než absenci s náhradou platu (např. nemoc), případně měl sjednán kratší pracovní úvazek.

Hrubý měsíční plat za určitou skupinu zaměstnanců je vážená charakteristika, v níž hrubý měsíční plat určitého zaměstnance má váhu, odpovídající počtu jeho placených měsíců za sledované období (tzv. váha placené doby). Tento způsob výpočtu umožňuje korektní srovnání platové úrovně jednotlivých zaměstnání a srovnávání v čase.

Sestavy s hrubým měsíčním platem, diferenciací a strukturou hrubého platu obsahují také měsíční placenou dobu. Tento údaj ukazuje počet placených hodin (odpracovaná doba a doba náhrad) za placený měsíc a je v souladu s výpočtem hrubého měsíčního platu.

Pro zahrnutí zaměstnance do výpočtů hrubého měsíčního platu se uplatňují následující kritéria:

- přepočtený počet placených měsíců zaměstnance je alespoň jeden měsíc,
- stanovená týdenní pracovní doba na dané pracovní místo je alespoň 30 hodin (dle doporučení Eurostatu).

3.3. Měsíční odpracovaná a neodpracovaná doba

Měsíční odpracovaná (resp. neodpracovaná) doba se stejně jako hrubý měsíční plat vztahuje k celému sledovanému období tj. k 1. - 2. čtvrtletí, nebo k 1. - 4. čtvrtletí.

Měsíční odpracovaná doba zaměstnance se vypočte podle vzorce:

$$\text{ODPRACDmes} = \frac{\text{ODPRACD}}{\text{MESEVID_prep}}$$

kde :

- ODPRACDmes je měsíční odpracovaná doba zaměstnance,
 ODPACD je odpracovaná doba zaměstnance v kumulaci za sledované období (vstupní položka věty o zaměstnanci),
 MESEVID_prep je počet přepočtených evidenčních měsíců zaměstnance, tj. počet měsíců, odpovídajících délce pracovního úvazku a délce pracovního poměru ve sledovaném období.

Počet přepočtených evidenčních měsíců MESEVID_prep je roven počtu kalendářních měsíců v případě, že zaměstnanec s plným pracovním úvazkem po celé sledované období byl v pracovním poměru a nebyl na mateřské či rodičovské dovolené. Pokud zaměstnanec byl v evidenčním stavu kratší dobu, než sledované období, bude jeho počet evidenčních měsíců zkrácen poměrem počtu pracovních dnů v evidenčním stavu a ve sledovaném období. Podobně se počet evidenčních měsíců zkrátí, pokud zaměstnanec měl sjednán kratší pracovní úvazek.

Měsíční odpracovaná doba za určitou skupinu zaměstnanců je vážená charakteristika, v níž měsíční odpracovaná doba určitého zaměstnance má váhu, odpovídající počtu jeho evidenčních měsíců ve sledovaném období (tzv. váha evidenční doby). Pro zahrnutí zaměstnance do výpočtů měsíční odpracované doby se uplatňují stejná kritéria jako u hrubého měsíčního platu.

Obdobně jako odpracovaná doba se počítají měsíční neodpracovaná doba a také průměrné měsíční údaje o přesčasu, dovolené a nemoci.

4. Přehled používaných tabulek

Kapitola Přehled používaných tabulek obsahuje hodnocení kvality údajů a přehled publikovaných tabulek, u kterých jsou vyznačeny váhy nutné pro jejich zpracování.

4.1. Kvalita údajů

Zjišťované charakteristiky podléhají nevýběrovým chybám, neboť se nejedná o výběrové šetření. Nevýběrové chyby bývají způsobeny především špatnou kvalitou dat předávaných respondenty (neúplné a chybné údaje) do Informačního systému o platu. Při zpracovávání údajů je jejich vliv snižován několikastupňovými kontrolními mechanismy a častými kontakty zpracovatele šetření s respondenty.

4.2. Přehled publikovaných tabulek podle použitých vah

Publikované tabulky s hodinovým výdělkem NS-V0 až NS-V9 obsahují hodnoty počítané ze souboru RSCP nepodnikatelské sféry bez použití vážení.

Tabulka	Třídící kritérium	Váha placené doby	Váha evidenční doby
NS-M0	Celý kraj	X	
NS-M1	HL. třídy zaměstnání KZAM-R	X	
NS-M5	Podskupiny zaměstnání KZAM-R	X	

Tabulka 3

Tabulka	Třídící kritérium	Váha placené doby	Váha evidenční doby
NS-T5	Podskupiny zaměstnání KZAM-R		X

Tabulka 4

5. Definice vybraných pojmů

Ekonomický subjekt	Ekonomický subjekt je právnický subjekt nebo fyzická osoba s postavením podnikatele, zapsaná do registru ekonomických subjektů ČSÚ. Každému ekonomickému subjektu se přiděluje identifikační číslo (IČ).
Organizační jednotka	Z hlediska výdělkové statistiky RSCP se dělí ekonomické subjekty na organizační jednotky podle okresu, ve kterém jejich zaměstnanci působí. Organizační jednotku tvoří všichni zaměstnanci ekonomického subjektu, kteří působí ve stejném okrese.
Zpravodajská jednotka	Zpravodajskou jednotkou je právnická osoba, organizační složka státu nebo fyzická osoba, od nichž se požaduje poskytnutí údajů ve statistickém zjišťování podle zákona č. 89/1995 Sb., o státní statistické službě, ve znění pozdějších předpisů.
Sledované období	Sledované období je období od začátku roku do konce čtvrtletí, ve kterém se statistické zjišťování provádí.
Podnikatelská sféra	Do podnikatelské sféry patří subjekty, které odměňují mzdou podle § 109, odst. 2 zákona č. 262/2006 Sb., zákoníku práce, ve znění pozdějších předpisů.

Nepodnikatelská sféra	Do podnikatelské sféry patří subjekty, které odměňují platem podle § 109, odst. 3 zákona č. 262/2006 Sb., zákoníku práce, ve znění pozdějších předpisů.
Soubor ISPV-NS	Souborem ISPV podnikatelské sféry je soubor ekonomických subjektů, definovaný Automatizovaným rozpočtovým informačním systémem ARIS (viz http://www.info.mfcr.cz/aris).