



Regionální statistika ceny práce

IV. čtvrtletí 2006
Nepodnikatelská sféra
Liberecký kraj

Revidované výsledky ke dni 10. 3. 2010

Copyright - MPSV ČR

Publikace ani její část nesmí být kopírována, rozšiřována a zařazována do informačních systémů v jakékoliv formě (elektronické, mechanické, optické, magnetické aj.) bez písemného souhlasu

Ministerstva práce a sociálních věcí

Zpracovatel: TREXIMA, spol. s r.o., tř. T. Bati 299, 764 21 Zlín - Louky

O b s a h :

Úvod	7
-------------------	---

Výsledková část nepodnikatelská sféra

Základní metodické přístupy	11
Popis publikovaných tabulek	12

Hodinový výdělek

NS-V0	Hodinový výdělek v nepodnikatelské sféře	13
NS-V1	Hodinový výdělek podle hlavních tříd zaměstnání KZAM-R	14
NS-V2	Hodinový výdělek podle věkových kategorií	14
NS-V3	Hodinový výdělek podle platové třídy	15
NS-V4	Hodinový výdělek podle vzdělání	15
NS-V5	Hodinový výdělek podle podskupin zaměstnání KZAM-R	16
NS-V6	Hodinový výdělek podle kategorií zaměstnání	19
NS-V8	Hodinový výdělek podle pohlaví	19

Hrubý měsíční plat

NS-M0	Hrubý měsíční plat a jeho složky, diferenciacie, placená doba v nepodnikatelské sféře	21
NS-M1	Hrubý měsíční plat a jeho složky, diferenciacie, placená doba podle hlavních tříd zaměstnání KZAM-R.....	22
NS-M5	Hrubý měsíční plat a jeho složky, diferenciacie, placená doba podle podskupin zaměstnání KZAM-R	24

Měsíční odpracovaná a neodpracovaná doba

NS-T5	Průměrná měsíční odpracovaná a neodpracovaná doba podle podskupin zaměstnání KZAM-R	30
-------	--	----

Dodatek – technický popis šetření

1. Koncepce šetření	35
1.1 Základní soubor	35
1.2 Struktura souboru RSCP nepodnikatelské sféry	35
2. Vstupní údaje	36
2.1 Sběr dat	36
2.2 Nejdůležitější vstupní údaje	36
2.3 Klasifikace a číselníky	37
3. Nejdůležitější sledované veličiny	38
3.1 Hodinový výdělek	38

3.2 Hrubý měsíční plat	38
3.3 Měsíční odpracovaná a neodpracovaná doba	40
4. Přehled používaných tabulek	40
4.1 Kvalita údajů	40
4.2 Přehled publikovaných tabulek podle použitých vah	41
5. Definice vybraných pojmů	41



Úvod

Úvod

Regionální statistika ceny práce (RSCP) je systém pravidelného monitorování výdělkové úrovně a pracovní doby zaměstnanců v jednotlivých krajích České republiky formou statistického šetření. Sledovanými ukazateli výdělkové úrovně jsou hodinový výdělek a hrubá měsíční mzda (plat). Šetření metodicky vychází a je obsahově harmonizováno se strukturálním šetřením EU „Structure of Earnings Survey“, viz nařízení komise (ES) č. 1916/2000 ve znění pozdějších předpisů.

Šetření je pod názvem „Čtvrtletní šetření o ceně práce“ zařazeno do programu statistických zjišťování, vyhlášených Českým statistickým úřadem (ČSÚ) ve sbírce zákonů pro příslušný kalendářní rok (viz příloha Vyhlášky č. 421/2005 Sb., částka 145, kterou se stanoví Program statistických zjišťování na rok 2006) a pro vybrané ekonomické subjekty je povinné. Šetření provádí pracoviště státní statistické služby Ministerstva práce a sociálních věcí (MPSV). Průběh a vývoj šetření řídí komise, složená ze zástupců MPSV, ČSÚ, Ministerstva financí, České národní banky, CERGE-EI, VŠE v Praze, Českomoravské konfederace odborových svazů, Svazu průmyslu a dopravy ČR. Zpracovatelem RSCP je TREXIMA, spol. s r.o. (www.trexima.cz).

Nejdůležitějším kritériem pro členění výsledků RSCP je příslušnost šetřeného ekonomického subjektu k podnikatelské, nebo nepodnikatelské sféře. V podnikatelské sféře probíhá šetření se čtvrtletní periodou a ve sféře nepodnikatelské je prováděno s periodou pololetní. Zdrojem dat pro nepodnikatelskou sféru je Informační systém o platech, který je spravován Ministerstvem financí. Za každou sféru jsou vydávány samostatné výsledkové publikace.

Výsledkové publikace jednotlivých krajů jsou uloženy na stránkách <http://portal.mpsv.cz> v sekci *Zaměstnanost*, v podsekci *Statistiky* pod odkazem *Statistika výdělků*.

Důkladný popis šetření, včetně všech výsledkových publikací, poskytuje také portál www.ispv.cz. Slouží především jako podpora respondentům, kteří zde naleznou všechny potřebné informace a podpůrné nástroje pro zasílání dat. Portál je využíván také k uveřejňování odborných studií a článků, které jako zdroj informací uvádí šetření ISPV a RSCP.

Ministerstvo práce a sociálních věcí děkuje všem respondentům šetření za přípravu vstupních dat pro šetření. Svědomitý přístup respondentů a dodržování termínů pro předání dat umožňují pravidelně uveřejňovat tuto publikaci.



Výsledková část

Nepodnikatelská sféra

Výsledková část nepodnikatelská sféra

Základní metodické přístupy

Tato publikace přináší charakteristiky hodinového výdělku, hrubého měsíčního platu a pracovní doby získané za nepodnikatelskou sféru šetření RSCP (RSCP-NS). V RSCP se zařazují do nepodnikatelské sféry ekonomické subjekty, které odměňují podle zákona č. 143/1992 Sb. o platu a odměně za pracovní pohotovost v rozpočtových a v některých dalších organizacích a orgánech.

Primárním výsledkem RSCP jsou statistiky výdělkové úrovně jednotlivých zaměstnání (v klasifikaci KZAM-R), dalším produktem jsou odhady výdělkových parametrů zaměstnanecké populace krajů v členění podle firemních i zaměstnaneckých charakteristik. Ekonomické subjekty se v RSCP člení na organizační jednotky, jestliže je možné provést vnitřní rozčlenění podle okresů, ve kterých dílčí jednotky působí. Výsledky podle krajů jsou v tomto smyslu výsledky získané pracovištní metodou.

Vedle podnikového výkaznictví ČSÚ je RSCP dalším zdrojem informací o výdělcích v jednotlivých krajích České republiky. Výkaznictví ČSÚ, jako tradiční zdroj, sbírá údaje o evidenčním počtu zaměstnanců a vyplacených mzdách za ekonomický subjekt a publikuje průměrné mzdy v členění podle firemních charakteristik. Při srovnávání výsledků výkaznictví a RSCP-NS je třeba vzít v úvahu rozdílnou definici nepodnikatelské sféry, rozdílné metody výpočtu výdělkových charakteristik a rozdílný způsob členění výsledků podle krajů. Výkaznictví ČSÚ člení výsledky podle sídla ekonomického subjektu, tj. podnikovou metodou.

Respondenty šetření RSCP-NS jsou aktivní ekonomické subjekty (ES) nepodnikatelské sféry, které jsou definovány Automatizovaným rozpočtovým informačním systémem (ARIS). Na základě systému ARIS, který je spravován Ministerstvem financí, se zjišťuje způsob odměňování a příslušnost ekonomického subjektu k nepodnikatelské sféře. Zdrojem dat platového statistického šetření RSCP pro nepodnikatelskou sféru je Informační systém o platech, který je provozován Ministerstvem financí. Informační systém o platech pokrývá celou nepodnikatelskou sféru a do RSCP předává údaje jako plošné šetření.

Popis publikovaných tabulek

Tabulky v publikaci jsou rozděleny podle sledovaného ukazatele do tří základních okruhů. Tabulky přinášející charakteristiky hodinového výdělku jsou označeny NS-Vx, kde NS značí nepodnikatelskou sféru a x je pořadové číslo tabulky. Charakteristiky hrubého měsíčního platu, struktury platu a průměrné placené doby jsou obsaženy v tabulkách se značením NS-Mx a charakteristiky měsíční odpracované a neodpracované doby v tabulkách se značením NS-Tx.

Hlavním výsledkem RSCP jsou statistiky výdělkové úrovně a pracovní doby za jednotlivá zaměstnání podle klasifikace KZAM-R, obsažené v tabulkách NS-V5, NS-M5 a NS-T5. Tyto tabulky obsahují ta zaměstnání, která jsou ve své podskupině zaměstnání (čtyřmístný KZAM-R) zastoupena alespoň třemi ekonomickými subjekty a zároveň deseti zaměstnanci. Uvedené počty organizačních jednotek a zaměstnanců ukazují na zastoupení v souboru ISPV-NS. V ostatních tabulkách jsou počty zaměstnanců uváděny v % a jejich účelem je přiblížit relativní zastoupení publikovaných kategorií.

Statistické charakteristiky používané ve výsledkových tabulkách:

1. decil	První decil je hodnota, pod kterou leží 10 % nejnižších hodnot sledovaného znaku.
1. kvartil	První kvartil je hodnota, pod kterou leží 25 % nejnižších hodnot sledovaného znaku.
Medián	Medián je hodnota uprostřed vzestupně uspořádané řady hodnot sledovaného znaku, polovina hodnot je nižší než medián a druhá polovina je vyšší než medián.
3. kvartil	Třetí kvartil je hodnota, nad kterou leží 25 % nejvyšších hodnot sledovaného znaku.
9. decil	Devátý decil je hodnota, nad kterou leží 10 % nejvyšších hodnot sledovaného znaku.
Průměr	Průměr je počítán jako vážený (případně nevážený) aritmetický průměr sledovaného znaku.

Ostatní symboly používané ve výsledkových tabulkách:

"Neuvedeno"	Symbol "Neuvedeno" označuje kategorii zaměstnanců, u které nebyl uveden kód příslušného třídícího znaku.
"*"	Symbol "*" označuje položku vstupních dat vypočítanou, ale nezveřejnitelnou z důvodu nedostatečného počtu vstupních hodnot (méně než 3 ekonomické subjekty a 10 zaměstnanců).

Revidované výsledky ke dni 10. 3. 2010

Hodinový výdělek v nepodnikatelské sféře

kraj: Liberecký

Medián hodinového výdělku 118,34 Kč/hod

Index mediánu hodinového výdělku zaměstnanců

meziroční vůči 4. čtvrtletí 2005¹⁾ 106,4 %

Diferenciace

1. decil - 10 % hodinových výdělků menších než 66,07 Kč/hod

1. kvartil - 25 % hodinových výdělků menších než 91,57 Kč/hod

Medián - 50 % hodinových výdělků menších než 118,34 Kč/hod

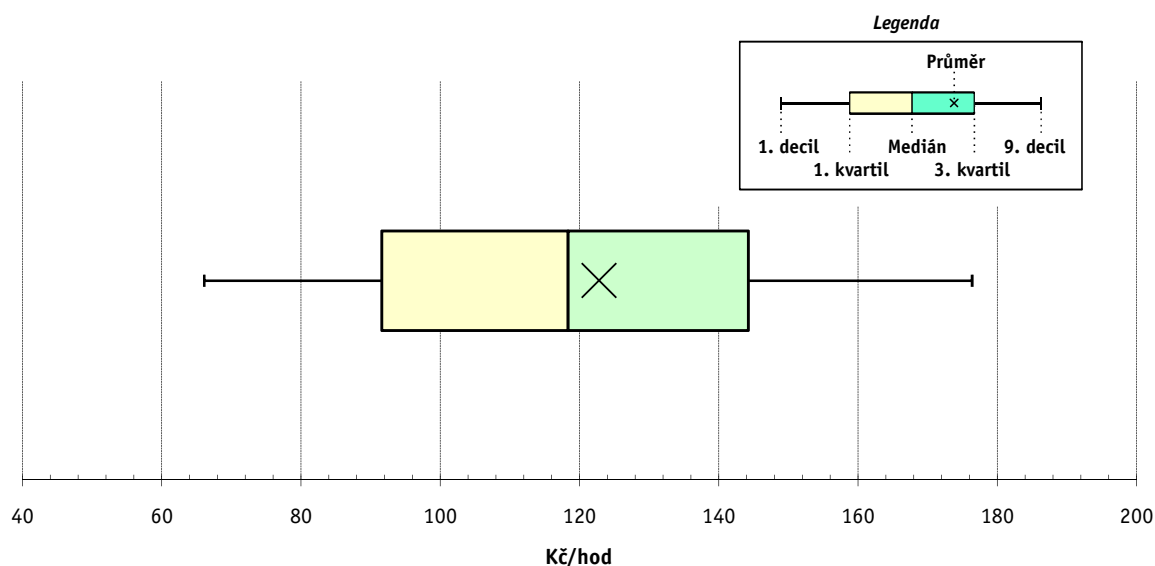
3. kvartil - 25 % hodinových výdělků větších než 144,22 Kč/hod

9. decil - 10 % hodinových výdělků větších než 176,35 Kč/hod

Průměr hodinového výdělku 122,78 Kč/hod

Podíl zaměstnanců s podprůměrným

hodinovým výdělkem 54,8 %



Vysvětlivky:

1) Index mediánu hodinového výdělku byl vypočten podle metodiky z roku 2005.

4. čtvrtletí 2006

RSCP - nepodnikatelská sféra

NS-V1

Revidované výsledky ke dni 10. 3. 2010

Hodinový výdělek
podle hlavních tříd zaměstnání KZAM-R

kraj: Liberecký

Hlavní třída zaměstnání KZAM-R	Struktura zaměstnanců	Medián	Diferenciace		Průměr
			1. decil	9. decil	
	%	Kč/hod	Kč/hod	Kč/hod	Kč/hod
0 Příslušníci armády	0,7	*	*	*	*
1 Zákodárci, vedoucí a řídicí pracovníci	6,1	168,74	109,34	266,16	180,57
2 Vědečtí a odborní duševní pracovníci	31,5	134,43	99,59	189,96	143,22
3 Techničtí, zdravotničtí a pedagogičtí pracovníci	30,8	119,99	90,77	162,38	124,42
4 Nižší administrativní pracovníci	3,6	95,48	67,89	126,18	97,45
5 Provozní prac. ve službách a obchodu	12,8	86,47	61,30	159,31	100,62
6 Dělníci v zemědělství, lesnictví a rybářství	0,6	81,00	47,15	119,00	84,61
7 Řemeslníci, výrobci a zpracovatelé	1,0	88,96	62,38	123,30	91,08
8 Obsluha strojů a zařízení	2,8	105,65	63,41	150,34	105,67
9 Pomocní a nekvalifikovaní pracovníci	10,2	61,24	48,28	91,29	66,26
C E L K E M - nepodnikatelská sféra	100	118,34	66,07	176,35	122,78

4. čtvrtletí 2006

RSCP - nepodnikatelská sféra

NS-V2

Revidované výsledky ke dni 10. 3. 2010

Hodinový výdělek
podle věkových kategorií

kraj: Liberecký

Věková kategorie	Struktura zaměstnanců	Medián	Diferenciace		Průměr
			1. decil	9. decil	
	%	Kč/hod	Kč/hod	Kč/hod	Kč/hod
do 20 let	0,3	63,53	47,42	102,84	67,49
20 - 29 let	13,2	104,60	70,51	148,05	108,25
30 - 39 let	24,9	116,80	68,63	171,88	120,62
40 - 49 let	27,9	123,10	68,53	182,77	127,73
50 - 59 let	28,0	123,00	64,14	182,45	126,46
60 a více let	5,7	123,98	57,04	198,72	126,14
C E L K E M - nepodnikatelská sféra	100	118,34	66,07	176,35	122,78

4. čtvrtletí 2006

RSCP - nepodnikatelská sféra

NS-V3

Revidované výsledky ke dni 10. 3. 2010

Hodinový výdělek
podle platové třídy

kraj: Liberecký

Platová třída	Struktura zaměstnanců	Medián	Diferenciace		Průměr
			1. decil	9. decil	
	%	Kč/hod	Kč/hod	Kč/hod	Kč/hod
1. platová třída	1,3	49,62	45,00	71,00	54,62
2. platová třída	6,2	58,26	48,98	75,27	61,32
3. platová třída	3,7	66,23	53,29	84,77	68,06
4. platová třída	6,6	76,86	60,62	100,39	79,21
5. platová třída	3,5	84,83	64,95	110,50	87,46
6. platová třída	4,5	98,83	72,46	135,97	102,14
7. platová třída	6,1	114,70	81,71	163,37	119,17
8. platová třída	13,2	111,04	85,61	147,82	114,41
9. platová třída	19,3	119,95	97,14	149,91	122,82
10. platová třída	9,9	137,04	110,12	184,56	144,04
11. platová třída	6,4	140,28	99,78	205,25	149,03
12. platová třída	15,7	149,58	119,81	210,86	158,94
13. platová třída	1,9	191,38	135,32	308,75	212,96
14. platová třída	1,6	210,41	162,84	345,93	238,31
15. platová třída	0,0	*	*	*	*
16. platová třída	0,0	*	*	*	*
C E L K E M - nepodnikatelská sféra	100	118,34	66,07	176,35	122,78

4. čtvrtletí 2006

RSCP - nepodnikatelská sféra

NS-V4

Revidované výsledky ke dni 10. 3. 2010

Hodinový výdělek
podle vzdělání

kraj: Liberecký

Vzdělání	Struktura zaměstnanců	Medián	Diferenciace		Průměr	
			1. decil	9. decil		
	%	Kč/hod	Kč/hod	Kč/hod	Kč/hod	
KKOV						
Základní a nedokončené	A-C	6,4	63,88	48,21	96,15	68,87
Střední bez maturity	D,E,H,J	16,9	80,71	55,60	133,30	88,62
Střední s maturitou	K-M	46,4	119,29	84,23	163,14	122,75
Vyšší odborné a bakalářské	N,R	4,3	122,77	86,07	190,35	130,88
Vysokoškolské	T,V	23,1	150,11	111,96	229,85	162,94
neuveдено		2,8	105,28	75,61	144,74	110,39
C E L K E M - nepodnikatelská sféra		100	118,34	66,07	176,35	122,78

Revidované výsledky ke dni 10. 3. 2010

Hodinový výdělek podle podskupin zaměstnání KZAM-R

kraj: Liberecký

Podskupiny zaměstnání KZAM-R	Výběrový soubor		Medián	Diferenciace		Průměr
	počet org. jednotek	počet zaměst.		1. decil	9. decil	
			Kč/hod	Kč/hod	Kč/hod	Kč/hod
1127 Vedoucí pracovníci orgánů státní správy, správních úřadů	22	170	183,05	141,36	300,12	204,69
1128 Vyšší úředníci bezpečnosti a ochrany (policejní ředitel)	14	106	202,08	134,33	300,33	211,41
1150 Přednostové, tajemníci a ved.prac.okresních a obecních úřadů	33	344	165,14	125,47	251,32	177,41
1210 Ředitelé a prezidenti velkých organizací, podniků	221	225	214,13	151,96	277,54	213,87
1225 Vedoucí pracovníci v restauracích a hotelích	130	140	107,95	82,27	141,61	111,54
1229 Vedoucí pracovníci dílčích celků jinde neuvedení (kult.,zdrav.)	27	48	153,51	101,73	265,54	172,31
1231 Vedoucí pracovníci finančních a hospodářských útvarů	38	57	153,27	102,00	229,12	166,17
1239 Vedoucí pracovníci ostatních útvarů jinde neuvedení	8	14	105,22	73,42	134,20	104,69
1315 Vedoucí, ředitelé v restauracích a hotelích	7	11	110,76	90,19	135,91	108,97
1319 Vedoucí, ředitelé malých organizací ostatní (kult.,zdrav.,škol.)	102	106	180,58	126,73	259,52	190,49
2114 Geologové, geofyzici, geodeti, hydrologové apod.	4	16	131,02	116,11	169,04	138,90
2132 Programátoři	6	12	153,95	109,00	211,38	156,55
2139 Ostatní odborníci zabývající se výpoč. tech. jinde neuvedení	34	66	122,54	103,70	182,16	132,95
2149 Ostatní architekti, projekt., konstruk.a tech.inženýři (tvůr.prac.)	7	15	136,16	109,00	200,50	144,35
2211 Bakteriologové, biolog., ekolog., zoologové a odb.v příb.obor.	14	94	126,24	98,00	163,46	132,39
2213 Agronomové, šlechtitelé a odborníci v příbuzných oborech	6	34	119,55	97,33	154,00	126,80
2221 Lékaři, ordináři (kromě zubních lékařů)	20	554	180,40	117,01	307,35	200,44
2321 Učitelé všeobecně vzdělávacích předmětů	35	628	153,47	117,34	199,60	158,30
2322 Učitelé odborných předmětů	28	429	155,48	118,70	215,35	164,35
2323 Učitelé praktického vyučování (kromě mistrů)	12	42	118,65	98,49	227,91	152,51
2331 Učitelé základních škol	142	1 889	136,86	108,88	172,00	140,43
2332 Učitelé předškolní výchovy	137	599	113,93	94,70	142,53	118,02
2341 Učitelé všeobecně vzdělávacích předmětů na speciál. školách	44	289	150,21	110,86	198,55	153,84
2342 Učitelé odborných předmětů na speciálních školách	11	35	153,04	127,98	229,02	162,43
2353 Učitelé základních uměleckých škol (vč.soukromých)	16	201	135,26	112,99	174,05	141,03
2356 Odborní pedagogové v zařiz. pro výkon ústav.a ochran. výchovy	8	33	161,31	128,18	191,10	161,36
2359 Ost.odp.pedagogičtí pracov. jinde neuvedení (odb.instruktoři)	9	17	137,76	92,27	209,53	143,12
2411 Odb. prac. na úseku účetnictví, financí, daní, ap., hlavní účetní	62	130	122,22	96,63	164,26	128,19
2412 Odbor. pracovníci na úseku zaměstnaneckých, personálních věcí	25	41	127,88	98,10	149,95	128,85
2419 Ostatní odborní pracovníci v oblasti podnikání	10	17	110,77	73,73	153,21	112,48
2421 Právníci, právní poradci (mimo advokacie a soudnictví)	18	27	159,04	108,75	264,20	164,31
2429 Ostatní odborníci v právní oblasti jinde neuvedení	9	28	148,50	116,29	232,75	157,51
2431 Odborní archiváři (kromě řadových)	8	12	107,58	84,38	129,00	109,07
2432 Odborní pracovníci knihoven (kromě řadových)	13	107	99,03	75,21	127,03	102,25
2433 Odborní pracovníci v informacích (např. vti)	5	20	127,24	112,74	196,53	140,54
2434 Odborní pracovníci - kurátoři (muzeí, galérií)	5	23	115,59	83,72	155,62	115,67
2439 Ostatní odborní pracovníci kultury a osvěty jinde neuvedení	14	30	103,32	77,69	150,84	110,58
2441 Ekonomové - vědečtí pracovníci, specialisté, experti	24	42	121,18	97,74	220,23	141,80
2443 Filozofové, historici, politologové	4	24	93,00	77,00	145,00	102,42
2445 Psychologové	12	39	141,42	110,09	179,32	144,09
2446 Odborní pracovníci v oblasti sociální péče (kromě řadových)	20	164	112,26	80,67	136,14	110,75
2452 Sochaři, malíři, umělečtí restaurátoři, grafici a výtvarníci	4	15	92,63	76,27	103,47	91,13
2470 Odborní administrativní pracovníci jinde neuvedení	74	998	121,03	91,99	162,27	126,42
3112 Stavební technici	26	70	119,09	94,97	149,88	120,47

Revidované výsledky ke dni 10. 3. 2010

Hodinový výdělek podle podskupin zaměstnání KZAM-R

kraj: Liberecký

Podskupiny zaměstnání KZAM-R	Výběrový soubor		Medián	Diferenciace		Průměr
	počet org. jednotek	počet zaměst.		1. decil	9. decil	
			Kč/hod	Kč/hod	Kč/hod	Kč/hod
3119 Ostatní techničtí pracovníci jinde neuvedení	30	98	122,87	80,33	144,61	119,62
3122 Operátoři a obsluha výpočetní techniky	23	36	122,79	96,47	171,04	128,08
3134 Obsluha lékařských zařízení	5	66	125,74	94,92	158,40	128,37
3151 Kolaudační technici a technici protipožární ochrany	6	172	187,10	149,75	223,80	185,46
3152 Bezpečnostní tech.a tech. pro kontrolu zdravotní nezávadnosti	10	40	128,27	98,23	192,79	136,60
3211 Technici a laboranti v oblasti biologie a v příbuzných oborech	14	238	119,50	89,25	158,63	122,64
3212 Technici v agronomii, v lesnictví a v zemědělství	8	53	110,20	73,31	152,14	112,99
3223 Dietetici a odborníci na výživu	8	17	117,36	87,85	139,50	115,31
3226 Rehabilitační a fyzioterapeutičtí pracovníci (vč. odb. masérů)	21	122	100,15	83,83	135,82	104,97
3229 Ostatní střední zdravotničtí pracovníci jinde neuvedení	4	118	211,65	172,03	247,16	207,95
3231 Ošetřovatelé, všeobecné zdravotní sestry	38	1 458	118,84	95,73	144,94	120,40
3232 Ženské sestry, porodní asistentky	4	85	121,73	94,36	150,27	120,58
3233 Sestry pro péči o dítě	9	146	127,90	101,06	173,65	133,75
3235 Sestry pro intenzivní péči	5	57	121,53	107,17	143,34	126,62
3311 Vychovatelé v družinách, domovech dětí a mládeže	187	637	114,75	88,08	150,62	117,70
3312 Vedoucí zájmových kroužků (z povolání)	4	10	108,48	76,34	180,96	116,18
3320 Pedagogové pro předškolní výchovu	17	47	101,84	78,58	137,06	108,43
3331 Vychovatelé na speciálních školách	13	36	124,10	100,03	173,00	132,79
3332 Vychovatelé školsk. zařiz. pro výkon ústavní a ochranné výchovy	4	30	138,88	110,08	207,05	151,31
3341 Instruktoři a mistři odborné výchovy	13	279	126,84	100,31	172,08	133,40
3349 Ostatní pedagogové jinde neuvedení	6	11	105,27	76,96	117,03	102,17
3416 Nákupčí	10	16	100,19	81,50	145,99	110,12
3423 Zprostředkovatelé práce a agenti pracovních úřadů	4	87	112,53	94,54	136,13	113,70
3431 Odborné sekretářky, sekretáři	35	90	117,37	83,82	141,03	116,14
3433 Pracovníci v oblasti účetnictví, fakturace, rozpočet., kalkulace	239	526	117,99	85,96	160,69	122,76
3434 Pracovníci v oblasti statistiky a matematiky	3	11	115,83	86,41	130,59	108,15
3435 Pracovníci v oblasti práce a mezd (kromě účetních)	13	20	128,88	98,44	208,44	138,76
3436 Referenti osobních oddělení	20	30	119,17	86,61	168,88	128,88
3439 Ostatní odborní administrativní pracovníci jinde neuvedení	153	559	114,12	79,98	150,25	116,44
3442 Berní a daňoví pracovníci	3	508	120,49	96,84	138,80	119,31
3443 Pracovníci sociálního a důchodového zabezpečení	8	257	117,39	98,33	137,23	117,58
3444 Pracovníci pasových oddělení a oddělení udělovajících povolení	7	41	111,31	97,29	127,53	112,70
3449 Ostatní celní a daňoví pracovníci a pracovníci v příb. oborech	4	14	151,96	128,39	176,91	152,99
3460 Sociální pracovníci	51	278	97,02	76,54	127,45	100,11
3482 Trenéři, cvičitelé a úředníci sportovních podniků a klubů	3	11	142,98	111,70	159,92	139,14
4111 Písařky - opisovačky, stenotypistky	5	100	83,00	68,36	102,52	84,49
4112 Kancelářští a manipul. prac. a obsl. zařízení na zpracování textu	25	73	99,89	72,50	145,75	104,81
4115 Sekretářky, sekretáři	51	181	108,12	69,73	133,39	105,54
4121 Nižší účetní	20	47	106,95	74,78	144,52	106,76
4131 Úředníci ve skladech	20	40	82,32	62,38	118,18	84,88
4141 Řadoví knihovníci, archiváři, evidenční pracovníci	45	94	89,32	66,58	116,33	90,55
4190 Ostatní nižší úředníci jinde neuvedení	43	67	102,07	75,46	132,36	103,65
4211 Pokladníci (v bankách, pojišťovnách, spořitelnách, na poště)	26	36	88,35	64,50	122,96	91,74
4214 Prodavači vstupenek, jízdenek apod.	5	11	79,78	63,29	95,66	77,97

Revidované výsledky ke dni 10. 3. 2010

Hodinový výdělek podle podskupin zaměstnání KZAM-R

kraj: Liberecký

Podskupiny zaměstnání KZAM-R	Výběrový soubor		Medián	Diferenciace		Průměr
	počet org. jednotek	počet zaměst.		1. decil	9. decil	
			Kč/hod	Kč/hod	Kč/hod	Kč/hod
4222 Recepční	8	22	77,66	68,33	110,80	83,43
4223 Telefonisté	12	42	104,10	64,67	159,83	109,83
4224 Informátoři	9	18	88,83	69,57	105,97	89,77
5113 Průvodci (turist. zájezdů, historických a kulturních památek)	7	36	76,00	55,87	109,00	80,29
5121 Pracovníci dohlížející nad obsluhujícím personálem, hospodyně	39	54	82,17	61,18	128,17	90,21
5122 Kuchaři	250	879	70,77	56,94	94,71	74,33
5123 Čišníci, servírky	3	17	72,72	61,44	99,59	76,78
5132 Pečovatelé a pomoc.ošetřovatelé v zařiz.soc.péče, v nemocnicích	45	656	80,63	62,40	107,90	85,17
5139 Ostatní pečovatelé a pomocní ošetřovatelé jinde neuvedení	12	203	79,69	64,81	97,46	80,32
5162 Pracovníci bezpečnostních orgánů (např. policisté,stražníci)	19	234	135,82	105,74	172,39	138,18
5169 Ostatní pracovníci ochrany a ostrahy jinde neuvedení	9	30	81,66	62,64	105,08	84,12
5211 Prodavači v obchodech	5	13	79,85	63,00	92,95	78,94
6113 Zahradníci a pěstitelé zahradních plodin a sazenic	9	32	68,06	49,42	110,75	77,06
7122 Zedníci, kameníci, omítkáři	8	15	88,36	70,28	107,99	87,56
7129 Ost. stavební dělníci hlavní stav. výroby a prac.v ost. oborech	7	12	93,73	69,86	123,30	92,81
7136 Instalatéři, potrubáři, stavební zámečníci, klempíři	12	17	85,00	70,15	144,39	95,45
7137 Stavební a provozní elektrikáři	13	14	81,44	68,36	116,04	87,75
7222 Nástrojaři, kovomodeláři, kovodělníci, zámečníci	29	68	88,14	54,35	108,20	86,56
7231 Mechanici a opraváři motorových vozidel	5	19	110,06	85,50	123,98	108,10
7241 Elektromech., opraváři a seřizovači různých typů elektr. zařízení	8	17	123,20	88,29	156,62	121,31
7433 Dámští a pánští krejčí a kloboučníci včetně opravářů oděvů	6	10	62,85	46,88	85,02	63,86
8162 Obsluha parních turbín, ohřivačů a motorů	34	39	75,83	47,90	109,23	76,62
8264 Obsluha strojů na bělení, barvení, čištění, praní, žehlení textilu	9	73	61,01	52,16	72,26	62,89
8321 Řidiči osobních a malých dodávkových automobilů, taxikáři	50	89	89,16	66,88	110,94	88,82
8322 Řidiči sanitních a rzp vozů	4	148	143,76	88,64	174,81	139,24
8324 Řidiči nákladních automobilů a tahačů	4	203	115,00	80,65	132,25	111,97
8326 Řidiči speciálních vozidel	8	24	85,86	72,61	107,15	87,48
8331 Obsluha zemědělských a lesních strojů	3	12	102,49	86,24	114,23	102,31
9132 Pomocníci a uklízeči v kancelářích, hotelích, nemocnicích ap.	321	1 235	58,18	49,00	76,78	61,66
9133 Ruční pradáci a žehlíři (kromě obsluhy strojů)	15	27	63,21	56,52	75,30	65,13
9141 Domovníci, správci domu	96	173	76,12	48,82	110,31	78,21
9143 Školníci vč. školníků - údržbářů	207	305	76,08	58,00	109,92	80,03
9152 Vrátní, hlídači, uváděči a šatnářky	26	124	63,05	50,00	78,88	64,67
9161 Sběrači odpadků, popeláři	24	108	55,60	46,91	79,74	59,23
9169 Ostatní pracovníci v příbuzných oborech jinde neuvedení	48	122	49,62	46,00	81,29	57,64
9323 Dělníci nádvorní skupiny (pomocní montéři)	16	33	66,00	47,86	130,75	78,07
9339 Pomocní a nekvalif. pracovníci v dopravě, ve skladech, v telek.	13	36	70,82	54,90	102,01	73,70

4. čtvrtletí 2006

RSCP - nepodnikatelská sféra

NS-V6

Revidované výsledky ke dni 10. 3. 2010

Hodinový výdělek
podle kategorií zaměstnání

kraj: Liberecký

Kategorie zaměstnání	Struktura zaměstnanců	Medián	Diferenciace		Průměr
			1. decil	9. decil	
	%	Kč/hod	Kč/hod	Kč/hod	Kč/hod
D Manuální pracovníci	19,7	69,46	50,55	122,25	78,82
T Nemanuální pracovníci	80,3	125,90	87,24	184,17	133,53
Relace D/T (%)		55,2	57,9	66,4	59,0
C E L K E M - nepodnikatelská sféra	100	118,34	66,07	176,35	122,78

manuální pracovníci - zaměstnanci s převážně manuálním charakterem práce (hlavní třída KZAM-R 6-9 a vybraná zaměstnání hl. třídy 5)

nemanuální pracovníci - zaměstnanci s převážně nemanuálním charakterem práce (hlavní třída KZAM-R 1-4 a vybraná zaměstnání hl. třídy 5)

4. čtvrtletí 2006

RSCP - nepodnikatelská sféra

NS-V8

Revidované výsledky ke dni 10. 3. 2010

Hodinový výdělek
podle pohlaví

kraj: Liberecký

Pohlaví	Struktura zaměstnanců	Medián	Diferenciace		Průměr
			1. decil	9. decil	
	%	Kč/hod	Kč/hod	Kč/hod	Kč/hod
Muž	29,3	130,20	75,02	200,54	137,27
Žena	70,7	114,38	63,93	165,05	116,77
Relace Ž/M (%)		87,9	85,2	82,3	85,1
C E L K E M - nepodnikatelská sféra	100	118,34	66,07	176,35	122,78

Hrubý měsíční plat a jeho složky, diference, placená doba v nepodnikatelské sféře

kraj: Liberecký

Medián hrubého měsíčního platu 20 161 Kč/měs

Diference

1. decil - 10 % hrubých měsíčních platů menších než	11 676 Kč/měs
1. kvartil - 25 % hrubých měsíčních platů menších než	16 182 Kč/měs
Medián - 50 % hrubých měsíčních platů menších než	20 161 Kč/měs
3. kvartil - 25 % hrubých měsíčních platů větších než	24 006 Kč/měs
9. decil - 10 % hrubých měsíčních platů větších než	29 369 Kč/měs

Průměr hrubého měsíčního platu 20 862 Kč/měs

Vybrané složky hrubého měsíčního platu

prémie a odměny	5,5 %
příplatky za přesčas	0,5 %
příplatky ostatní	14,0 %
náhrady	10,7 %
odměny za pohotovost	0,8 %

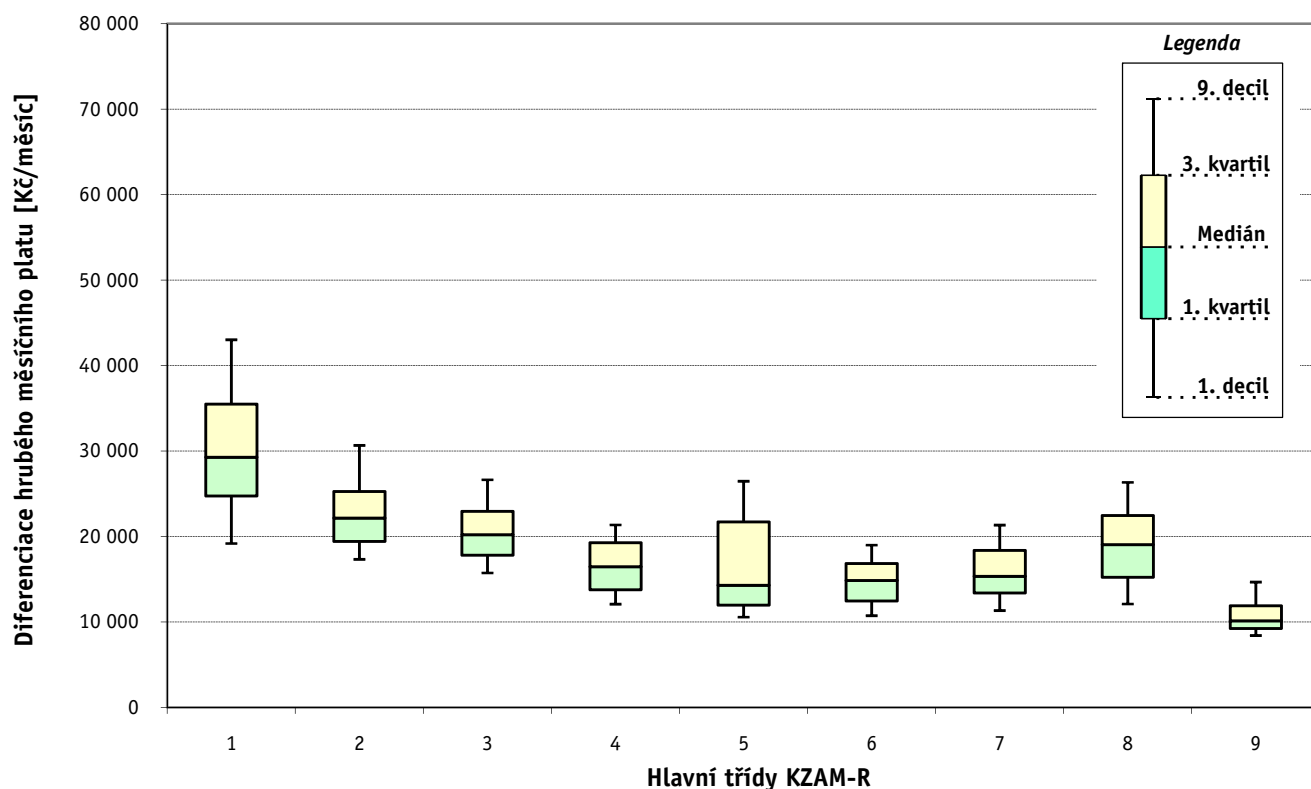
Průměrná placená doba 174,5 hod/měs

Revidované výsledky ke dni 10. 3. 2010

**Hrubý měsíční plat a jeho složky, diference, placená doba
podle hlavních tříd zaměstnání KZAM-R**

kraj: **Liberecký**

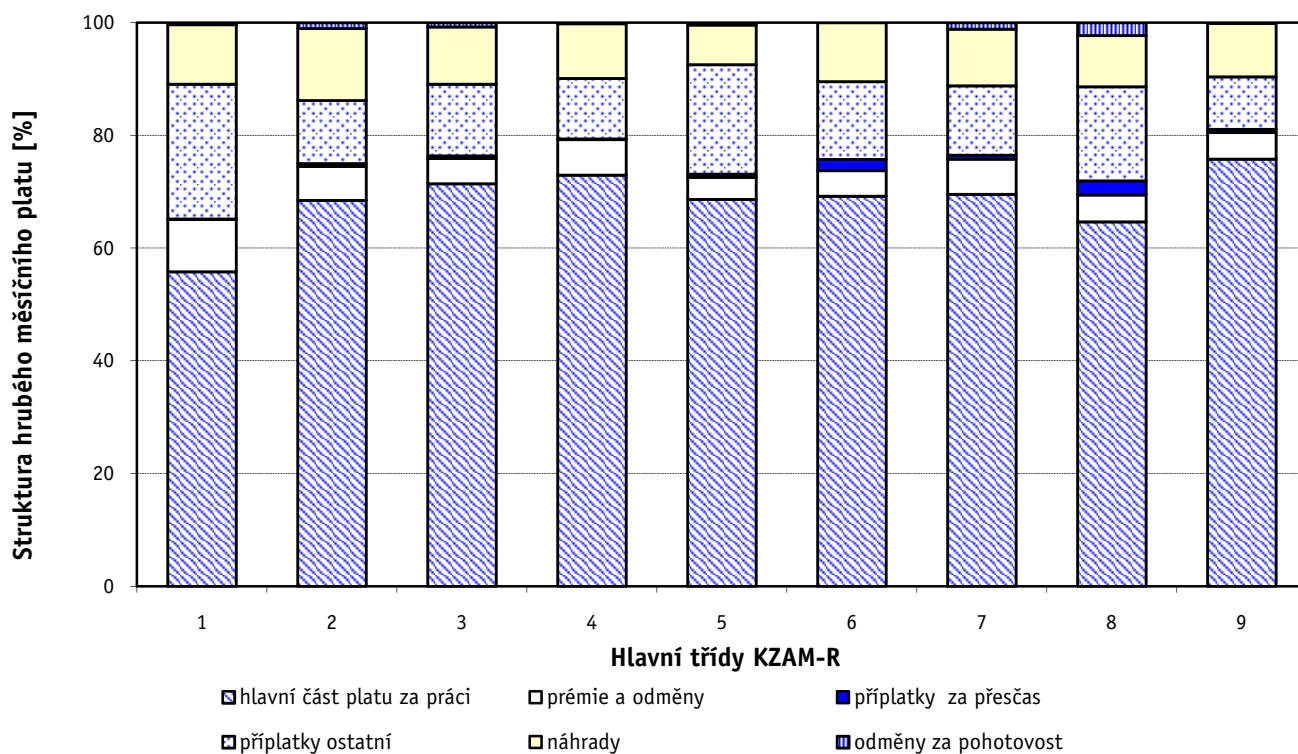
Hlavní třída zaměstnání KZAM - R	Struktura zaměstnanců	Medián
	%	Kč/měs
0 Příslušníci armády	0,7	*
1 Zákonodárci, vedoucí a řídící pracovníci	6,8	29 296
2 Vědečtí a odborní duševní pracovníci	31,7	22 149
3 Techničtí (zdrav., pedagog.) pracovníci	31,9	20 221
4 Nižší administrativní pracovníci	3,5	16 475
5 Provozní pracovníci ve službách a obchodu	12,2	14 287
6 Dělníci v zemědělství, lesnictví a rybářství	0,5	14 871
7 Řemeslníci, výrobci a zpracovatelé	1,0	15 327
8 Obsluha strojů a zařízení	2,9	19 039
9 Pomocní a nekvalifikovaní pracovníci	8,7	10 128
C E L K E M - nepodnikatelská sféra	100	20 161



Hrubý měsíční plat a jeho složky, diference, placená doba podle hlavních tříd zaměstnání KZAM-R

kraj: Liberecký

Diference				Průměr	Vybrané složky hrubého měsíčního platu					Placená doba
1. decil	1. kvartil	3. kvartil	9. decil		prémie a odměny	příplatky za přesčas	příplatky ostatní	náhrady	odměny za pohotovost	
Kč/měs	Kč/měs	Kč/měs	Kč/měs	Kč/měs	%	%	%	%	%	hod/měs
*	*	*	*	*	*	*	*	*	*	*
19 186	24 756	35 514	43 033	30 688	9,3	0,1	23,9	10,6	0,4	174,0
17 331	19 413	25 266	30 665	23 766	6,0	0,5	11,2	12,8	1,0	175,0
15 729	17 807	22 962	26 632	20 878	4,5	0,4	12,7	10,2	0,8	173,3
12 085	13 770	19 269	21 345	16 811	6,3	0,1	10,7	9,7	0,2	174,1
10 556	11 974	21 727	26 468	16 904	3,9	0,6	19,4	7,0	0,4	173,0
10 739	12 467	16 846	18 990	14 928	4,5	2,0	13,8	10,4	0,0	178,0
11 338	13 407	18 367	21 336	15 913	6,2	0,7	12,3	10,0	1,2	175,8
12 105	15 213	22 458	26 338	19 087	4,7	2,5	16,7	9,1	2,3	184,2
8 417	9 227	11 892	14 666	10 940	4,7	0,6	9,3	9,5	0,1	175,3
11 676	16 182	24 006	29 369	20 862	5,5	0,5	14,0	10,7	0,8	174,5



Revidované výsledky ke dni 10. 3. 2010

Hrubý měsíční plat a jeho složky, diference, placená doba podle podskupin zaměstnání KZAM-R

kraj: Liberecký

Podskupiny zaměstnání KZAM-R	Počet zaměstnanců přepočtený podle placených měsíců	Medián
		Kč/měs
1127 Vedoucí pracovníci orgánů státní správy, správních úřadů	165	31 394
1128 Vyšší úředníci bezpečnosti a ochrany (policejní ředitel)	102	35 327
1150 Přednostové, tajemníci a vedoucí pracovníci okresních a obecních úřadů	331	28 842
1210 Ředitelé a prezidenti velkých organizací, podniků	223	33 581
1225 Vedoucí pracovníci v restauracích a hotelích	63	16 605
1229 Vedoucí pracovních dílčích celků jinde neuvedení (kulturních, zdravotn., školských)	41	27 653
1231 Vedoucí pracovníci finančních a hospodářských (správních) útvarů	50	27 052
1319 Vedoucí, ředitelé malých organizací ostatní (kultura, zdravotnictví, školství)	108	29 422
2114 Geologové, geofyzici, geodeti, hydrologové apod.	16	21 266
2139 Ostatní odborníci zabývající se výpočetní technikou jinde neuvedení	63	21 068
2149 Ostatní architekti, projektanti, konstruktéři a techničtí inženýři (tvůrčí pracovníci)	14	20 983
2211 Bakteriologové, biologové, ekologové, zoologové a odborníci v příbuzných oborech	89	20 737
2213 Agronomové, šlechtitelé a odborníci v příbuzných oborech	35	18 488
2221 Lékaři, ordináři (kromě zubních lékařů)	444	37 408
2321 Učitelé všeobecně vzdělávacích předmětů	471	24 223
2322 Učitelé odborných předmětů	351	24 116
2323 Učitelé praktického vyučování (kromě mistrů)	34	20 585
2331 Učitelé základních škol	1 495	22 575
2332 Učitelé předškolní výchovy	524	18 333
2341 Učitelé všeobecně vzdělávacích předmětů na speciálních školách	225	23 136
2342 Učitelé odborných předmětů na speciálních školách	28	24 006
2353 Učitelé základních uměleckých škol (vč. soukromých)	96	22 802
2356 Odborní pedagogové v zařízeních pro výkon ústavní a ochranné výchovy	33	26 556
2359 Ostatní odborní pedagogičtí pracovníci jinde neuvedení (odborní instruktoři)	13	24 534
2411 Odborní pracovníci na úseku účetnictví, financí, daní, apod., hlavní účetní	124	20 867
2412 Odborní pracovníci na úseku zaměstnaneckých, personálních věcí	40	22 264
2419 Ostatní odborní pracovníci v oblasti podnikání	15	20 291
2421 Právníci, právní poradci (mimo advokacie a soudnictví)	25	27 054
2429 Ostatní odborníci v právní oblasti jinde neuvedení	26	23 563
2432 Odborní pracovníci knihoven (kromě řadových)	73	17 053
2433 Odborní pracovníci v informacích (např. vti)	21	20 861
2434 Odborní pracovníci - kurátoři (muzeí, galérií)	20	18 170
2439 Ostatní odborní pracovníci kultury a osvěty jinde neuvedení	29	18 817
2441 Ekonomové - vědečtí pracovníci, specialisté, experti	38	22 183
2443 Filozofové, historici, politologové	17	18 126
2445 Psychologové	29	24 089
2446 Odborní pracovníci v oblasti sociální péče (kromě řadových)	143	20 597
2470 Odborní administrativní pracovníci jinde neuvedení	890	20 771
3112 Stavební technici	63	20 848
3119 Ostatní techničtí pracovníci jinde neuvedení	83	20 127
3122 Operátoři a obsluha výpočetní techniky	31	20 856
3134 Obsluha lékařských zařízení	55	27 168
3151 Kolaudační technici a technici protipožární ochrany	55	30 789
3152 Bezpečnostní technici a technici pro kontrolu zdravotní nezávadnosti a jakosti	38	21 974

Hrubý měsíční plat a jeho složky, diference, placená doba podle podskupin zaměstnání KZAM-R

kraj: Liberecký

Diference				Průměr	Vybrané složky hrubého měsíčního platu					Placená doba
1. decil	1. kvartil	3. kvartil	9. decil		prémie a odměny	příplatky za přesčas	příplatky ostatní	náhrady	odměny za pohotovost	
Kč/měs	Kč/měs	Kč/měs	Kč/měs	Kč/měs	%	%	%	%	%	hod/měs
25 063	27 644	37 569	45 982	33 661	11,5	0,0	20,1	10,2	0,1	173,6
23 209	26 387	43 294	49 964	36 085	7,4	0,0	29,0	5,8	1,3	175,0
22 098	25 343	33 397	42 110	30 817	9,6	0,1	24,0	10,0	0,2	175,0
25 544	28 083	37 558	41 080	33 785	8,7	0,0	26,8	14,0	0,0	173,3
14 317	15 173	18 203	19 254	17 008	6,9	0,2	15,8	9,4	0,0	174,8
19 045	22 088	33 343	42 063	30 177	10,2	0,1	25,4	9,4	0,0	172,9
17 610	22 594	31 068	34 349	28 150	10,7	0,2	23,1	9,2	0,0	173,3
21 675	26 027	33 615	37 512	29 435	7,2	0,0	24,4	13,4	0,3	172,8
18 418	19 899	24 922	27 276	22 322	9,4	0,0	4,5	9,7	0,0	173,3
18 130	19 501	24 621	28 509	22 471	9,2	0,2	12,7	9,5	0,0	174,8
16 441	18 435	27 626	35 086	23 847	4,9	0,0	20,9	9,1	0,0	173,2
16 877	18 881	23 461	28 697	22 283	6,5	0,2	10,6	9,3	0,2	173,9
16 305	17 274	22 085	24 102	19 772	2,6	0,0	4,8	9,7	0,0	173,3
22 102	28 687	48 353	62 817	40 886	9,2	3,0	13,4	8,8	6,8	189,5
19 662	21 818	26 790	29 607	24 580	5,4	0,4	12,9	15,2	0,1	173,0
19 873	21 910	26 904	30 364	24 729	6,1	0,6	11,7	15,5	0,0	173,9
17 735	18 737	27 946	33 377	23 766	5,3	0,2	16,3	15,5	0,0	173,7
18 666	20 532	24 262	26 607	22 707	3,9	0,0	9,8	15,5	0,0	173,7
16 200	17 276	19 433	21 033	18 501	5,0	0,0	6,6	15,2	0,0	173,4
18 432	20 331	25 616	27 785	23 266	5,8	0,0	12,2	15,7	0,0	173,7
19 812	22 143	26 374	27 047	24 164	6,1	0,0	11,6	14,7	0,0	173,2
19 410	20 804	24 475	28 056	23 182	5,0	0,0	8,1	15,3	0,0	173,3
19 979	24 311	30 142	32 974	27 030	3,2	0,0	18,5	15,3	0,0	174,1
18 099	22 036	26 739	33 873	25 255	5,3	0,0	16,1	11,3	0,7	172,9
16 958	18 516	24 408	27 465	21 858	6,3	0,0	15,6	9,7	0,0	173,6
17 309	20 343	23 636	26 212	22 194	8,5	0,0	13,3	9,7	0,0	173,8
14 616	15 956	25 328	26 398	20 305	3,4	0,2	15,2	9,6	0,0	175,4
18 869	23 886	29 282	34 477	27 106	7,4	0,0	17,9	9,2	0,0	174,1
20 130	21 216	25 874	29 459	23 732	11,3	0,2	8,2	9,4	0,0	175,1
13 699	15 461	18 510	22 103	17 406	5,8	0,0	6,6	9,7	0,0	172,5
19 072	19 669	22 693	26 535	21 803	8,8	0,5	10,0	9,2	0,0	178,9
16 009	17 634	22 129	23 842	19 844	4,1	0,0	6,7	10,0	0,1	173,4
13 063	13 785	22 392	26 036	18 982	4,5	0,3	14,8	9,4	1,2	174,5
17 311	19 366	25 739	33 249	23 551	7,8	0,6	20,3	9,2	0,4	175,7
13 486	15 881	21 622	23 625	18 640	5,0	0,0	6,5	9,4	0,0	176,5
19 592	20 577	26 846	30 391	24 219	4,1	0,0	12,9	14,6	0,0	172,8
14 735	17 870	22 213	24 462	20 125	4,4	0,1	12,7	10,5	1,4	176,1
16 526	18 434	23 008	26 502	21 296	7,3	0,1	10,9	9,9	0,1	173,7
17 338	18 377	23 184	26 091	21 389	5,0	0,0	12,4	9,7	0,0	176,3
14 368	17 885	22 201	24 318	20 158	7,2	0,3	14,7	10,1	0,6	174,6
16 651	17 768	25 617	27 043	21 807	6,9	0,1	14,2	9,1	2,9	175,0
17 098	20 237	30 435	33 845	26 301	8,8	3,2	5,9	9,6	6,8	189,7
22 356	26 287	36 357	39 852	31 049	2,2	0,2	25,2	0,6	6,1	174,5
18 246	19 995	23 884	29 535	22 261	6,5	0,0	9,9	9,5	0,0	174,1

Revidované výsledky ke dni 10. 3. 2010

Hrubý měsíční plat a jeho složky, diference, placená doba podle podskupin zaměstnání KZAM-R

kraj: Liberecký

Podskupiny zaměstnání KZAM-R	Počet zaměstnanců přepočtený podle placených měsíců	Medián
		Kč/měs
3211 Technici a laboranti v oblasti biologie a v příbuzných oborech	204	22 110
3212 Technici v agronomii, v lesnictví a v zemědělství	48	18 923
3223 Dietetici a odborníci na výživu	15	18 819
3226 Rehabilitační a fyzioterapeutičtí pracovníci (vč. odborných masérů)	93	17 910
3229 Ostatní střední zdravotničtí pracovníci jinde neuvedení	102	34 789
3231 Ošetřovatelé, všeobecné zdravotní sestry	1 224	20 551
3232 Ženské sestry, porodní asistentky	70	19 451
3233 Sestry pro péči o dítě	126	20 521
3235 Sestry pro intenzivní péči	48	20 496
3311 Vychovatelé v družinách, klubech, domovech dětí a mládeže apod.	470	18 551
3320 Pedagogové pro předškolní výchovu	33	18 540
3331 Vychovatelé na speciálních školách	29	19 016
3332 Vychovatelé školského zařízení pro výkon ústavní a ochranné výchovy	29	22 652
3341 Instruktory a mistři odborné výchovy	251	20 387
3416 Nákupčí	15	16 192
3423 Zprostředkovatelé práce a agenti pracovních úřadů	82	20 197
3431 Odborné sekretářky, sekretáři	80	19 429
3433 Pracovníci v oblasti účetnictví, fakturace, rozpočetnictví, kalkulace	458	20 018
3435 Pracovníci v oblasti práce a mezd (kromě účetních)	19	21 750
3436 Referenti osobních oddělení	25	20 632
3439 Ostatní odborní administrativní pracovníci jinde neuvedení	491	19 618
3442 Berní a daňoví pracovníci	480	21 159
3443 Pracovníci sociálního a důchodového zabezpečení	227	19 071
3444 Pracovníci pasových oddělení a oddělení udělujících povolení	37	20 392
3449 Ostatní celní a daňoví pracovníci a pracovníci v příbuzných oborech	13	25 191
3460 Sociální pracovníci	226	16 609
4111 Písařky - opisovačky, stenotypistky	90	14 407
4112 Kancelářští a manipulační pracovníci a obsluha zařízení na zpracování textu	59	17 075
4115 Sekretářky, sekretáři	167	18 825
4121 Nižší účetní	40	19 065
4131 Úředníci ve skladech	33	14 664
4141 Řadoví knihovníci, archiváři, evidenční pracovníci	60	16 299
4190 Ostatní nižší úředníci jinde neuvedení	52	16 367
4211 Pokladníci (v bankách, pojišťovnách, spořitelnách, na poště)	25	16 384
4222 Recepční	18	12 605
4223 Telefonisté	15	13 544
4224 Informátoři	14	15 886
5113 Průvodci (turistických zájezdů, historických a kulturních památek)	23	14 306
5121 Pracovníci dohlížející nad obsluhujícím personálem, hospodyně	36	13 003
5122 Kuchaři	667	11 605
5132 Pečovatelé a pomocní ošetřovatelé v zařízeních sociální péče, v nemocnicích	578	13 981
5139 Ostatní pečovatelé a pomocní ošetřovatelé jinde neuvedení	168	13 447
5162 Pracovníci bezpečnostních orgánů (např. policisté, strážníci)	233	23 066
5169 Ostatní pracovníci ochrany a ostrahy jinde neuvedení	18	15 093

Hrubý měsíční plat a jeho složky, diference, placená doba podle podskupin zaměstnání KZAM-R

kraj: Liberecký

Diference				Průměr	Vybrané složky hrubého měsíčního platu					Placená doba
1. decil	1. kvartil	3. kvartil	9. decil		prémie a odměny	příplatky za přesčas	příplatky ostatní	náhrady	odměny za pohotovost	
Kč/měs	Kč/měs	Kč/měs	Kč/měs	Kč/měs	%	%	%	%	%	hod/měs
16 602	19 178	26 988	30 656	23 246	3,7	2,3	7,8	9,9	3,7	185,2
12 896	14 435	22 162	24 866	18 651	5,3	0,0	11,0	10,0	0,2	173,3
15 431	16 808	20 928	21 848	18 976	3,9	0,8	6,1	10,1	0,0	175,8
15 045	16 202	19 679	21 628	18 183	2,4	1,0	4,8	10,3	0,0	176,4
29 929	33 465	36 908	38 071	34 534	0,4	3,1	30,5	9,0	0,2	188,1
16 634	18 135	23 103	25 332	20 881	1,9	0,6	11,8	10,1	1,3	169,3
15 894	16 960	23 104	24 830	20 180	1,1	0,2	12,3	9,6	0,8	166,5
17 059	18 649	22 348	23 311	20 460	3,7	0,0	11,9	10,2	0,2	163,8
18 572	19 071	22 174	23 998	21 254	6,2	0,8	15,0	9,5	1,2	169,2
14 887	16 521	21 067	24 023	19 047	4,4	0,0	11,9	15,1	0,7	173,3
14 570	16 650	19 417	20 398	18 628	2,5	0,0	9,6	14,7	0,0	173,4
16 210	17 034	22 496	28 071	20 394	4,9	0,0	13,5	15,0	1,2	173,1
18 062	20 350	25 254	30 729	23 378	4,6	0,0	20,7	16,3	0,0	173,3
17 247	18 820	22 240	24 491	20 799	6,3	0,0	10,6	15,4	0,0	173,5
11 628	14 846	21 579	21 865	17 197	7,8	0,1	13,0	8,9	0,7	172,3
16 714	18 540	21 160	22 909	19 983	9,6	0,0	9,4	9,6	0,0	175,0
14 972	16 809	21 512	23 312	19 362	10,6	0,1	11,2	9,3	0,2	173,3
15 147	17 397	22 312	25 171	20 136	7,1	0,0	14,2	9,9	0,0	173,7
17 153	18 789	25 584	35 497	23 248	6,6	0,1	17,6	7,7	0,0	174,7
15 842	18 488	22 610	28 015	21 274	8,5	0,1	14,9	9,0	0,0	173,6
14 458	17 168	22 493	25 438	19 994	5,1	0,1	14,0	9,7	0,2	175,2
17 067	19 247	22 515	24 018	20 796	4,6	0,0	10,2	10,4	0,0	172,8
15 806	17 821	20 329	21 349	18 901	9,3	0,0	6,4	9,6	0,0	174,2
17 168	18 801	21 801	22 816	20 143	3,0	0,2	12,6	10,0	0,0	180,0
20 787	24 163	26 828	27 191	25 489	3,0	0,0	19,6	1,3	0,1	173,9
12 786	14 296	19 016	21 719	16 998	3,5	0,1	14,4	10,5	0,4	169,8
12 219	12 998	16 472	18 230	14 943	11,0	0,0	3,7	9,1	0,7	175,2
12 677	14 904	19 155	21 045	17 211	9,6	0,1	10,9	9,6	0,1	173,5
12 460	15 434	20 774	22 739	18 317	5,1	0,0	12,5	10,0	0,1	174,2
12 462	15 751	19 973	28 379	19 321	5,1	0,1	13,9	10,0	0,0	174,0
11 312	12 391	17 180	19 288	15 020	5,0	0,3	12,0	9,4	0,0	175,6
12 329	14 715	18 252	20 556	16 498	4,7	0,0	8,7	9,9	0,0	174,0
13 012	14 819	18 414	20 044	16 574	7,0	0,1	11,6	9,5	0,0	173,9
12 441	14 107	19 212	21 748	16 715	4,2	0,1	12,0	9,7	0,1	174,0
11 337	12 083	16 523	18 597	13 903	3,0	0,8	14,8	9,7	0,0	168,2
10 228	11 292	15 549	20 062	13 835	3,7	0,4	14,4	8,0	1,3	171,8
12 262	12 854	18 201	19 964	15 767	3,9	0,5	12,6	10,2	0,0	171,9
10 936	12 549	16 393	18 478	14 500	4,2	0,2	9,2	9,1	1,2	175,8
9 820	11 027	19 941	22 374	15 525	5,5	0,5	17,6	10,1	0,0	172,3
9 830	10 542	13 022	14 613	12 059	5,5	0,7	9,8	9,8	0,0	175,6
11 368	12 465	15 990	19 181	14 751	4,7	0,7	11,2	10,2	1,1	171,7
11 320	12 133	14 618	16 114	13 519	2,8	0,0	12,8	10,7	0,0	167,2
18 183	20 079	25 765	28 287	23 291	4,2	0,7	26,2	9,8	0,0	171,1
10 186	12 868	15 775	18 538	14 506	2,1	0,8	13,2	9,6	0,0	176,2

Revidované výsledky ke dni 10. 3. 2010

**Hrubý měsíční plat a jeho složky, diference, placená doba
podle podskupin zaměstnání KZAM-R**

kraj: Liberecký

Podskupiny zaměstnání KZAM-R	Počet zaměstnanců přepočtený podle placených měsíců	Medián
		Kč/měs
6113 Zahradníci a pěstitelé zahradních plodin a sazenic	25	12 528
7122 Zedníci, kameníci, omítkáři	16	14 475
7129 Ostatní stavební dělníci hlavní stavební výroby a pracovníci v ostatních oborech	12	14 896
7136 Instalatéři, potrubáři, stavební zámečníci, klempíři	13	16 820
7137 Stavební a provozní elektrikáři	10	15 233
7222 Nástrojaři, kovomodeláři, kovodělníci, zámečníci	54	15 057
7231 Mechanici a opraváři motorových vozidel	18	18 505
7241 Elektromechanici, opraváři a seřizovači různých typů elektrických zařízení	16	19 430
8162 Obsluha parních turbín, ohřivačů a motorů	15	18 183
8264 Obsluha strojů na bělení, barvení, čištění, praní, žehlení textilu	66	11 499
8321 Řidiči osobních a malých dodávkových automobilů, taxikáři	83	15 948
8322 Řidiči sanitních a rzp vozů	140	24 916
8324 Řidiči nákladních automobilů a tahačů	161	19 437
8326 Řidiči speciálních vozidel	20	17 069
8331 Obsluha zemědělských a lesních strojů	15	16 220
9132 Pomocníci a uklízeči v kancelářích, hotelích, nemocnicích a jiných zařízeních	743	9 742
9133 Ruční pradáci a žehlíři (kromě obsluhy strojů)	25	10 859
9141 Domovníci, správci domu	129	13 722
9143 Školníci vč. školníků - údržbářů	228	12 027
9152 Vrátní, hlídači, uváděči a šatnářky	63	10 601
9161 Sběrači odpadků, popeláři	108	8 578
9169 Ostatní pracovníci v příbuzných oborech jinde neuvedení	136	8 780
9323 Dělníci nádvorní skupiny (pomocní montéři)	41	10 386
9339 Pomocní a nekvalifikovaní pracovníci v dopravě, ve skladech, v telekomunikacích	30	13 243

**Hrubý měsíční plat a jeho složky, diference, placená doba
podle podskupin zaměstnání KZAM-R**

kraj: **Liberecký**

Diference				Průměr	Vybrané složky hrubého měsíčního platu					Placená doba
1. decil	1. kvartil	3. kvartil	9. decil		prémie a odměny	příplatky za přesčas	příplatky ostatní	náhrady	odměny za pohotovost	
Kč/měs	Kč/měs	Kč/měs	Kč/měs	Kč/měs	%	%	%	%	%	hod/měs
9 289	10 583	16 356	17 502	13 344	10,4	0,6	12,3	9,3	0,0	175,4
9 999	12 740	16 998	19 738	14 810	3,9	0,9	13,0	9,5	2,8	176,1
11 793	13 469	16 435	21 477	15 887	4,4	0,0	10,7	11,0	0,0	173,0
12 693	14 935	22 024	24 094	17 500	2,7	1,1	16,2	9,2	0,9	178,2
11 850	13 244	16 820	23 110	15 996	3,8	0,3	16,0	10,2	1,0	174,7
11 397	13 732	17 065	20 374	15 590	8,0	0,6	9,3	9,8	2,0	175,9
15 700	16 020	19 987	21 264	18 258	10,1	0,5	14,2	11,2	1,1	174,9
13 407	16 401	23 341	25 161	19 775	6,1	1,6	18,0	9,2	0,1	177,7
11 901	12 733	19 237	21 570	16 537	3,2	1,3	20,8	9,3	2,4	177,5
9 618	10 257	12 424	13 798	11 618	2,0	2,2	12,4	10,1	0,0	181,6
12 376	13 538	18 022	23 074	16 477	7,0	1,8	12,2	9,0	0,0	182,7
19 339	22 176	28 101	30 440	24 862	0,5	3,6	24,5	8,6	1,7	192,6
16 273	18 199	20 379	21 570	19 207	9,4	1,9	10,8	9,2	4,6	179,3
13 427	14 968	18 728	19 896	17 015	2,2	2,7	18,1	10,5	1,2	186,0
13 389	14 651	17 462	18 054	16 016	7,1	1,4	7,6	11,3	2,9	180,3
8 690	9 229	10 397	11 596	10 008	4,3	0,6	7,7	9,7	0,0	175,5
9 901	10 193	11 410	12 315	10 935	2,9	0,0	11,9	10,1	0,0	172,5
8 325	10 641	16 080	17 831	13 481	5,8	0,5	12,3	9,2	0,5	174,4
10 006	10 718	13 781	15 533	12 479	7,5	0,2	10,7	9,2	0,2	173,8
9 496	10 032	11 591	13 733	11 100	1,8	1,2	15,8	9,0	0,1	177,5
7 915	8 034	11 111	13 612	9 855	1,8	0,5	7,8	9,5	0,0	175,3
7 846	8 108	10 782	13 963	9 943	4,5	0,6	6,1	9,8	0,0	175,6
8 101	8 666	11 829	20 638	11 891	1,0	1,0	13,6	9,1	0,0	176,0
10 042	10 581	15 401	17 242	13 305	3,1	2,5	11,6	9,6	0,0	183,2

Revidované výsledky ke dni 10. 3. 2010

**Průměrná měsíční odpracovaná a neodpracovaná doba zaměstnanců
podle podskupin zaměstnání KZAM-R**

kraj: Liberecký

Podskupiny zaměstnání a zaměstnání KZAM-R	Počet zaměstnanců přepočtený podle eviden. měsíců	Odpracovaná doba		Neodpracovaná doba		
		celkem	z toho přesčas	celkem	z toho	
					nemoc	dovolená
		hod/měs	hod/měs	hod/měs	hod/měs	hod/měs
1127 Vedoucí pracovníci orgánů státní správy, správních úřadů	169	151,3	0,0	22,4	3,9	16,7
1128 Vyšší úředníci bezpečnosti a ochrany (policejní ředitel)	105	155,6	0,1	19,4	3,4	12,9
1150 Přednostové, tajemníci a ved.prac.okresních a obecních úř.	345	150,5	0,6	24,4	4,5	16,2
1210 Ředitelé a prezidenti velkých organizací, podniků	226	147,0	0,1	26,3	1,5	23,5
1225 Vedoucí pracovníci v restauracích a hotelích	65	154,1	0,5	20,7	3,6	16,0
1229 Ved. pracovních dílčích celků jinde neuved. (kult.,zdrav.)	44	146,2	0,5	26,7	7,3	14,7
1231 Vedoucí pracovníci finančních a hospodářských útvarů	52	151,3	0,8	22,1	3,5	14,5
1319 Vedoucí, ředitelé malých organizací ostatní (kult.,zdrav.)	110	147,2	0,1	25,6	2,5	21,8
2114 Geologové, geofyzici, geodeti, hydrologové apod.	17	151,4	0,0	22,0	5,6	15,3
2139 Ostatní odborníci zabývající se výp. tech. jinde neuvedení	64	154,0	0,9	20,8	2,9	16,2
2149 Ostatní architekti, projektanti, konstrukt.a techn.inženýři	14	153,7	0,0	19,6	2,7	11,4
2211 Bakteriologové, biologové, ekologové, zoologové	93	151,3	0,7	22,6	6,1	11,1
2213 Agronomové, šlechtitelé a odborníci v příbuzných oborech	35	155,6	0,1	17,8	1,1	13,2
2221 Lékaři, ordináři (kromě zubních lékařů)	466	162,8	15,8	26,0	3,1	16,9
2321 Učitelé všeobecně vzdělávacích předmětů	480	142,9	0,4	30,1	3,1	25,3
2322 Učitelé odborných předmětů	360	142,3	0,6	31,7	4,1	26,0
2323 Učitelé praktického vyučování (kromě mistrů)	35	140,7	0,6	33,0	5,8	25,3
2331 Učitelé základních škol	1 542	142,4	0,2	31,3	5,1	25,7
2332 Učitelé předškolní výchovy	549	140,0	0,0	33,4	7,2	25,2
2341 Učitelé všeobecně vzděláv. předmětů na speciál. školách	236	139,4	0,0	34,3	7,4	25,0
2342 Učitelé odborných předmětů na speciálních školách	29	142,8	0,0	30,4	4,3	25,0
2353 Učitelé základních uměleckých škol (vč.soukromých)	98	144,2	0,1	29,1	2,5	26,0
2356 Odborní pedagog. v zařiz. pro výkon ústav.a ochr. výchovy	34	143,1	0,1	31,0	4,0	23,9
2359 Ost.odb.pedagogičtí prac.jinde neuvedení (odb.instruktoři)	13	149,0	0,0	24,0	3,0	17,9
2411 Odborní pracov. na úseku účetnictví, financí, daní, apod.	128	151,0	0,2	22,6	4,9	15,6
2412 Odbor. pracovníci na úseku zaměstnaneckých, pers. věcí	41	151,8	0,0	22,0	2,8	15,8
2419 Ostatní odborní pracovníci v oblasti podnikání	15	149,9	0,7	25,5	3,9	16,6
2421 Právníci, právní poradci (mimo advokacie a soudnictví)	26	149,3	0,0	24,8	6,7	15,4
2429 Ostatní odborníci v právní oblasti jinde neuvedení	28	144,3	1,0	30,7	14,0	14,7
2432 Odborní pracovníci knihoven (kromě řadových)	77	147,4	0,0	25,2	6,5	16,2
2433 Odborní pracovníci v informacích (např. vti)	22	155,0	2,1	23,8	3,6	15,5
2434 Odborní pracovníci - kurátoři (muzeí, galérií)	21	144,6	0,0	28,8	11,5	16,4
2439 Ostatní odborní pracovníci kultury a osvěty jinde neuved.	30	153,3	0,6	21,2	4,1	15,1
2441 Ekonomové - vědečtí pracovníci, specialisté, experti	40	151,2	1,7	24,4	5,9	15,2
2443 Filozofové, historici, politologové	19	147,5	0,1	28,8	8,6	15,3
2445 Psychologové	31	138,1	0,0	34,8	8,5	22,9
2446 Odborní pracov. v oblasti sociální péče (kromě řadových)	154	145,7	0,3	30,2	9,0	15,8
2470 Odborní administrativní pracovníci jinde neuvedení	935	148,6	0,4	25,1	7,1	15,9
3112 Stavební technici	68	148,0	0,2	28,1	9,9	14,7
3119 Ostatní techničtí pracovníci jinde neuvedení	89	146,2	1,3	28,4	7,9	16,3
3122 Operátoři a obsluha výpočetní techniky	32	153,3	0,3	21,7	2,4	16,5
3134 Obsluha lékařských zařízení	59	157,9	16,4	30,7	6,3	18,3
3151 Kolaudační technici a technici protipožární ochrany	56	150,8	1,1	23,7	3,4	18,8
3152 Bezpečnostní tech.a tech. pro kontrolu zdravotní nezávad.	40	150,5	0,0	23,6	6,6	16,1

Revidované výsledky ke dni 10. 3. 2010

**Průměrná měsíční odpracovaná a neodpracovaná doba zaměstnanců
podle podskupin zaměstnání KZAM-R**

kraj: Liberecký

Podskupiny zaměstnání a zaměstnání KZAM-R	Počet zaměstnanců přepočtený podle eviden. měsíců	Odpracovaná doba		Neodpracovaná doba		
		celkem	z toho přesčas	celkem	z toho	
					nemoc	dovolená
		hod/měs	hod/měs	hod/měs	hod/měs	hod/měs
3211 Technici a laboranti v oblasti biologie a v příbuz. oborech	221	152,9	10,8	31,4	8,8	17,6
3212 Technici v agronomii, v lesnictví a v zemědělství	51	148,3	0,0	25,1	8,1	16,0
3223 Dietetici a odborníci na výživu	16	149,6	2,8	26,1	5,1	15,9
3226 Rehabilitační a fyzioterapeutičtí pracovníci	102	143,1	3,4	33,1	10,9	16,6
3229 Ostatní střední zdravotničtí pracovníci jinde neuvedení	110	157,5	23,5	28,8	6,6	15,5
3231 Ošetřovatelé, všeobecné zdravotní sestry	1 320	141,0	2,7	28,1	8,0	15,5
3232 Ženské sestry, porodní asistentky	74	141,7	0,9	24,8	5,2	15,4
3233 Sestry pro péči o dítě	134	137,7	0,2	26,2	7,2	16,1
3235 Sestry pro intenzivní péči	52	141,7	4,2	27,2	7,7	15,3
3311 Vychovatelé v družinách, domovech dětí a mládeže	493	140,1	0,2	33,2	7,7	24,5
3320 Pedagogové pro předškolní výchovu	34	141,8	0,0	31,6	6,5	24,0
3331 Vychovatelé na speciálních školách	31	138,3	0,0	34,9	8,2	24,8
3332 Vychovatelé školsk. zařiz. pro výkon ústav. a ochr.výchovy	30	141,3	0,0	32,1	5,0	26,8
3341 Instruktoři a mistři odborné výchovy	258	141,4	0,2	32,0	4,8	25,9
3416 Nákupčí	16	152,8	0,6	19,6	1,1	15,6
3423 Zprostředkovatelé práce a agenti pracovních úřadů	87	148,7	0,0	26,2	7,8	16,3
3431 Odborné sekretářky, sekretáři	84	149,1	0,2	24,2	6,9	15,5
3433 Prac. v oblasti účetnictví,fakturace,rozpočet., kalkulace	478	149,7	0,2	23,9	5,8	15,5
3435 Pracovníci v oblasti práce a mezd (kromě účetních)	20	148,9	0,3	25,8	6,1	17,1
3436 Referenti osobních oddělení	26	147,7	0,4	25,9	5,7	16,5
3439 Ostatní odborní administrativní pracovníci jinde neuvedení	519	149,0	0,4	26,2	6,4	15,9
3442 Berní a daňoví pracovníci	502	148,4	0,1	24,5	7,4	16,6
3443 Pracovníci sociálního a důchodového zabezpečení	244	146,3	0,0	27,9	9,1	15,9
3444 Pracovníci pasových odděl. a odděl. udělujících povolení	40	148,8	0,8	30,7	7,8	15,9
3449 Ostatní celní a daňoví pracovníci a prac. v příb. oborech	14	170,0	0,0	3,9	0,2	2,6
3460 Sociální pracovníci	241	142,9	0,4	26,8	8,8	15,6
4111 Písařky - opisovačky, stenotypistky	96	147,4	0,0	27,8	11,4	16,1
4112 Kancelářští pracovníci a obsluha zařiz. na zpracování textu	64	143,2	0,2	30,4	13,8	15,6
4115 Sekretářky, sekretáři	178	147,3	0,2	26,9	7,4	16,0
4121 Nižší účetní	41	150,6	0,4	23,5	5,7	14,8
4131 Úředníci ve skladech	35	147,3	1,7	28,1	9,8	15,0
4141 Řadoví knihovníci, archiváři, evidenční pracovníci	62	151,0	0,2	23,1	4,2	16,0
4190 Ostatní nižší úředníci jinde neuvedení	53	152,7	0,5	21,1	4,1	16,0
4211 Pokladníci (v bankách, pojišťov., spořitelnách, na poště)	27	148,7	0,6	25,4	7,3	15,1
4222 Recepční	18	149,4	4,9	18,8	2,2	15,3
4223 Telefonisté	16	144,2	3,2	27,6	9,3	16,2
4224 Informátoři	15	146,8	1,3	25,0	6,8	16,8
5113 Průvodci (turistických zájezdů, kulturních památek)	24	152,9	0,0	22,9	4,6	15,4
5121 Pracovníci dohlížející nad obsluh. personálem, hospodyně	37	148,7	0,2	23,5	6,6	16,0
5122 Kuchaři	720	146,9	2,5	28,6	11,5	15,1
5132 Pečovatelé a pomoc. ošetřovat. v zařiz.soc. péče, v nemoc.	636	141,2	3,2	30,4	11,3	14,5
5139 Ostatní pečovatelé a pomocní ošetřovatelé jinde neuved.	177	141,8	0,3	25,3	7,8	16,6
5162 Pracovníci bezpečnostních orgánů (policisté, strážníci)	246	146,3	3,7	24,6	7,1	15,5
5169 Ostatní pracovníci ochrany a ostrahy jinde neuvedení	19	153,5	1,2	22,8	3,7	14,7

Revidované výsledky ke dni 10. 3. 2010

**Průměrná měsíční odpracovaná a neodpracovaná doba zaměstnanců
podle podskupin zaměstnání KZAM-R**

kraj: Liberecký

Podskupiny zaměstnání a zaměstnání KZAM-R	Počet zaměstnanců přepočtený podle eviden. měsíců	Odpracovaná doba		Neodpracovaná doba		
		celkem	z toho přesčas	celkem	z toho	
					nemoc	dovolená
		hod/měs	hod/měs	hod/měs	hod/měs	hod/měs
6113 Zahradníci a pěstitelé zahradních plodin a sazenic	26	152,6	2,8	22,7	4,6	15,5
7122 Zedníci, kameníci, omítkáři	17	152,3	3,4	23,7	5,5	16,6
7129 Ostatní stavební děl. stav. výroby a prac. v ost. oborech	13	144,1	0,0	29,0	10,8	16,4
7136 Instalatéři, potrubáři, stavební zámečníci, klempíři	15	143,7	4,9	34,0	16,9	13,8
7137 Stavební a provozní elektrikáři	12	135,2	1,5	39,3	20,5	15,5
7222 Nástrojaři, kovomodeláři, kovodělníci, zámečníci	60	143,8	2,8	31,9	14,5	15,1
7231 Mechanici a opraváři motorových vozidel	19	146,0	2,1	28,8	8,0	16,7
7241 Elektromech.a seřizovači různých typů elektrických zařiz.	16	154,2	7,5	23,3	4,4	16,1
8162 Obsluha parních turbín, ohřivačů a motorů	16	154,4	5,1	22,8	5,8	15,0
8264 Obsluha strojů na bělení, barvení, čištění, praní, žehlení	73	146,0	7,5	34,7	14,7	16,1
8321 Řidiči osobních a malých dodávkov. automobilů, taxikáři	87	159,2	8,4	23,2	5,8	14,8
8322 Řidiči sanitních a rzp vozů	146	167,5	27,8	23,9	2,5	15,9
8324 Řidiči nákladních automobilů a tahačů	179	144,5	7,4	34,2	12,8	16,2
8326 Řidiči speciálních vozidel	21	159,1	12,5	26,4	5,3	17,7
8331 Obsluha zemědělských a lesních strojů	16	144,9	7,1	34,8	11,5	19,8
9132 Pomocníci a uklízeči v kancelář., hotel., nemocnicích ap.	805	146,8	2,3	28,6	11,6	15,2
9133 Ruční pradláci a žehlíři (kromě obsluhy strojů)	26	146,6	0,1	25,9	8,6	14,5
9141 Domovníci, správci domu	136	149,8	2,1	24,6	8,6	14,3
9143 Školníci vč. školníků - údržbářů	237	151,5	0,6	22,2	6,4	15,5
9152 Vrátní, hlídači, uváděči a šatnářky	66	154,2	6,3	23,0	6,9	14,0
9161 Sběrači odpadků, popeláři	118	145,1	0,9	30,2	13,5	14,6
9169 Ostatní pracovníci v příbuzných oborech jinde neuvedení	147	147,1	1,2	28,5	11,6	15,0
9323 Dělníci nádvorní skupiny (pomocní montéři)	43	151,9	3,4	24,1	7,7	15,4
9339 Pomocní a nekvalif. prac. v dopr., ve skladech, v telekom.	33	152,4	8,9	30,0	10,1	16,0



Dodatek

Technický popis šetření

Dodatek – Technický popis šetření

Technický popis šetření přibližuje metodické postupy používané při zpracování nepodnikatelské sféry Regionální statistiky ceny práce (RSCP-NS). Popis je rozdělen do pěti kapitol: koncepce šetření, vstupní údaje, nejdůležitější sledované veličiny, přehled používaných tabulek a definice vybraných pojmů.

1. Koncepce šetření

Kapitola popisuje základní soubor šetření a strukturu statistického souboru.

1.1. Základní soubor

Základním souborem RSCP-NS je soubor ekonomických subjektů, definovaný Automatizovaným rozpočtovým informačním systémem (ARIS), spravovaným Ministerstvem financí. ARIS obsahuje informace z účetního a finančního výkaznictví organizačních složek státu, kapitol státního rozpočtu, státních příspěvkových organizací, státních fondů, územních samosprávných celků a jimi zřizovaných příspěvkových organizací v ČR (viz <http://www.info.mfcr.cz/aris>). Ekonomické subjekty, které přísluší do nepodnikatelské sféry, odměňují podle zákona č. 143/1992 Sb. o platu a odměně za pracovní pohotovost v rozpočtových a v některých dalších organizacích a orgánech. Statistické šetření RSCP pro nepodnikatelskou sféru využívá dat Informačního systému o platech, provozovaného Ministerstvem financí (viz www.mfcr.cz/isp).

1.2. Struktura souboru RSCP nepodnikatelské sféry

Statistické šetření RSCP-NS za 1. - 4. čtvrtletí 2006 zahrnuje 14537 ekonomických subjektů, které reprezentují přibližně 705 tisíc zaměstnanců. Odvětvovou skladbu ekonomických subjektů v RSCP-NS (vyjádřenou klasifikací ekonomických činností CZ-NACE) představují zejména tři odvětví národního hospodářství České republiky; odvětví veřejné správy, odvětví vzdělávání a odvětví zdravotní a sociální péče. Strukturu souboru RSCP-NS bez non-response ukazují v souhrnném a odvětvovém pohledu za 1. - 4. čtvrtletí 2006 následující dvě tabulky.

Soubor RSCP nepodnikatelské sféry			
	RSCP-NS Celkem	RSCP-NS – kraj Liberecký	
		se sídlem v kraji	se sídlem mimo kraj
Počet ekonomických subjektů	14 537	558	39
Počet zaměstnanců	705 tisíc	19 tisíc	3 tisíc

Tabulka 1

Odvětvová skladba výběrového souboru RSCP-NS – kraj Liberecký			
Kód CZ-NACE		Počet ekonomických subjektů	
		se sídlem v kraji	se sídlem mimo kraj
A	Zemědělství, lesnictví a rybářství		
B	Těžba a dobývání		
C	Zpracovatelský průmysl		
D	Výroba a rozvod elektřiny, plynu, tepla		
E	Zásobování vodou, činnosti související s odpady	3	
F	Stavebnictví		
G	Obchod, opravy motorových vozidel		
H	Doprava a skladování	1	1
I	Ubytování, stravování a pohostinství	6	
J	Informační a komunikační činnosti		
K	Peněžnictví a pojišťovnictví		
L	Činnosti v oblasti nemovitostí	4	
M	Profesní, vědecké a technické činnosti	1	4
N	Administrativní a podpůrné činnosti		
O	Veřejná správa, obrana, sociální zabezpečení	160	27
P	Vzdělávání	288	1
Q	Zdravotní a sociální péče	52	
R	Kulturní, zábavní a rekreační činnosti	24	5
S	Ostatní činnosti	12	

Tabulka 2

2. Vstupní údaje

Kapitola popisuje specifický sběr dat do šetření RSCP-NS, nejdůležitější vstupní údaje a používané klasifikace a číselníky.

2.1. Sběr dat

Vlastní sběr dat pro RSCP-NS zabezpečuje Informační systém o platech. RSCP-NS přebírá kompletní soubor nepodnikatelské sféry, předzpracovaný pro účely Informačního systému o platech, a provádí na něm specifické kontroly.

2.2. Nejdůležitější vstupní údaje

Šetření RSCP-NS s pololetní periodicitou monitoruje výdělkovou úroveň a odpracovanou dobu jednotlivých zaměstnání podle klasifikace KZAM-R v České republice.

Hodinový výdělek je přímo zjišťovaný údaj, který je definován jako průměrný hrubý hodinový výdělek zaměstnance v posledním čtvrtletí sledovaného období (§ 17 zákona č. 1/1992 Sb.). Hodinový výdělek je krátkodobým indikátorem výdělkové úrovně.

Hrubý měsíční plat, vypočtený z hrubého platu za sledované období, je druhým indikátorem, který ukazuje výdělkovou úroveň. Hrubý plat je součtem platu za práci, náhrad platu a odměn za pracovní pohotovost, které jsou přímo sbíranými položkami. Plat je definován podle § 3 zákona č. 143/1992 Sb. (o platu a odměně za pracovní pohotovost v rozpočtových a v některých dalších organizacích a orgánech ve znění pozdějších předpisů), jako peněžitá plnění, poskytovaná zaměstnavatelem zaměstnanci za práci. Šetření RSCP-NS sleduje i strukturu hrubého měsíčního platu, tj. prémie a odměny, příplatky za přesčas, ostatní příplatky, náhrady a odměny za pracovní pohotovost. Hrubý měsíční plat a jeho složky se vztahují k celému sledovanému období, které zahrnuje dobu od počátku roku do konce čtvrtletí, za které se šetření provádí.

Šetření RSCP-NS dále sleduje pracovní dobu zaměstnanců. Vstupní věta o zaměstnanci obsahuje odpracovanou dobu od počátku roku a z ní počet přesčasových hodin. Odpracovaná doba u zaměstnanců odměňovaných měsíčním platem nezahrnuje dobu svátků v jinak pracovních dnech. Věta dále obsahuje celkovou neodpracovanou dobu od počátku roku, z ní počet hodin nemoci a dovolené.

2.3. Klasifikace a číselníky

RSCP-NS používá standardní statistické klasifikace a číselníky (podrobněji popsané na www.czso.cz). Použití platných statistických klasifikací je závazné jak pro orgán vykonávající státní statistickou službu, tak pro zpravodajské jednotky, které poskytují údaje pro statistické zjišťování. Proto i RSCP-NS používá následující klasifikace a číselníky:

KZAM-R	Klasifikace zaměstnání; vydáno sdělením ČSÚ č. 492/2003 Sb. ze dne 18. prosince 2003 o vydání rozšířené Klasifikace zaměstnání KZAM-R.
CZ-ICSE	Klasifikace postavení v zaměstnání; vydáno sdělením ČSÚ č. 494/2003 Sb. ze dne 18. prosince 2003 o vydání Klasifikace postavení v zaměstnání.
KKOV	Klasifikace kmenových oborů vzdělání; vydáno sdělením ČSÚ č. 320/2003 Sb. ze dne 9. září 2003 o zavedení Klasifikace kmenových oborů vzdělání. Poslední aktualizace byla provedena k 1. září 2006 sdělením ČSÚ č. 391/2006 Sb. ze dne 20. července 2006 o aktualizaci Klasifikace kmenových oborů vzdělání.

CZ-NUTS	Klasifikace územních statistických jednotek; vydáno sdělením ČSÚ č. 490/2003 Sb. ze dne 18. prosince 2003 o vydání Klasifikace územních statistických jednotek. Poslední aktualizace byla provedena k 1. květnu 2004 sdělením ČSÚ č. 228/2004 Sb. ze dne 14. dubna 2004 o aktualizaci Klasifikace územních statistických jednotek.
CZ-NACE ¹	Klasifikace ekonomických činností (CZ-NACE); vydáno sdělením ČSÚ č. 244/2007 Sb. ze dne 18. září 2007 o zavedení Klasifikace ekonomických činností.
CZ-GEONOM	Klasifikace zemí; vydáno sdělením ČSÚ č. 487/2003 Sb. ze dne 18. prosince 2003 o vydání Klasifikace zemí. Poslední aktualizace byla provedena k 1. červenci 2005 sdělením ČSÚ č. 243/2005 Sb. ze dne 9. června 2005 o aktualizaci Klasifikace zemí.

3. Nejdůležitější sledované veličiny

Kapitola popisuje nejdůležitější sledované veličiny, algoritmy jejich výpočtu a kritéria pro zahrnutí zaměstnanců do dalších výpočtů.

3.1. *Hodinový výdělek*

Hodinový výdělek je přímo zjišťovaná veličina. Do výpočtu charakteristik hodinového výdělku jsou zařazeni zaměstnanci, kteří byli v evidenčním stavu k poslednímu dni sledovaného období.

3.2. *Hrubý měsíční plat*

Hrubý měsíční plat se vztahuje k celému sledovanému období, tedy k 1. - 2. čtvrtletí, nebo k 1. - 4. čtvrtletí. Na rozdíl od hodinového výdělku musí být hrubý měsíční plat vypočten z dalších přímo zjišťovaných platových položek a neplatových plnění.

Hrubý plat je v RSCP-NS definován jako součet platu za práci, náhrad platu a odměny za pracovní pohotovost. Hrubý měsíční plat zaměstnance se vypočte podle vzorce:

¹ Revidovaná výsledková publikace využívá z důvodu srovnání s novějšími výsledky klasifikaci CZ-NACE (původní verze využívala klasifikaci OKEČ).

$$\text{HMP} = \frac{\text{PLAT} + \text{NAHRADY} + \text{POHOTOV}}{\text{MESPLAC}_{\text{prep}}}$$

kde :

HMP	je hrubý měsíční plat zaměstnance,
PLAT	je plat za práci zaměstnance v kumulaci za sledované období (vstupní položka věty o zaměstnanci),
NAHRADY	jsou náhrady platu zaměstnance v kumulaci za sledované období (vstupní položka věty o zaměstnanci),
POHOTOV	je odměna za pracovní pohotovost zaměstnance v kumulaci za sledované období (vstupní položka věty o zaměstnanci),
MESPLAC _{prep}	je počet přepočtených placených měsíců zaměstnance, tj. počet měsíců, odpovídajících součtu odpracované doby a doby, po kterou pobíral náhrady platu.

Počet přepočtených placených měsíců MESPLAC_{prep} je roven počtu kalendářních měsíců v případě, že zaměstnanec s plným pracovním úvazkem po celé sledované období pracoval nebo pobíral náhrady platu. Pokud zaměstnanec byl v evidenčním stavu kratší dobu, než sledované období, bude jeho počet placených měsíců zkrácen poměrem počtu pracovních dnů v evidenčním stavu a ve sledovaném období. Podobně se počet placených měsíců zkrátí, pokud zaměstnanec měl jinou absenci, než absenci s náhradou platu (např. nemoc), případně měl sjednán kratší pracovní úvazek.

Hrubý měsíční plat za určitou skupinu zaměstnanců je vážená charakteristika, v níž hrubý měsíční plat určitého zaměstnance má váhu, odpovídající počtu jeho placených měsíců za sledované období (tzv. váha placené doby). Tento způsob výpočtu umožňuje korektní srovnání platové úrovně jednotlivých zaměstnání a srovnávání v čase.

Sestavy s hrubým měsíčním platem, diferenciací a strukturou hrubého platu obsahují také měsíční placenou dobu. Tento údaj ukazuje počet placených hodin (odpracovaná doba a doba náhrad) za placený měsíc a je v souladu s výpočtem hrubého měsíčního platu.

Pro zahrnutí zaměstnance do výpočtů hrubého měsíčního platu se uplatňují následující kritéria:

- přepočtený počet placených měsíců zaměstnance je alespoň jeden měsíc,
- stanovená týdenní pracovní doba na dané pracovní místo je alespoň 30 hodin (dle doporučení Eurostatu).

3.3. Měsíční odpracovaná a neodpracovaná doba

Měsíční odpracovaná (resp. neodpracovaná) doba se stejně jako hrubý měsíční plat vztahuje k celému sledovanému období tj. k 1. - 2. čtvrtletí, nebo k 1. - 4. čtvrtletí.

Měsíční odpracovaná doba zaměstnance se vypočte podle vzorce:

$$\text{ODPRACDmes} = \frac{\text{ODPRACD}}{\text{MESEVID_prep}}$$

kde :

- ODPRACDmes je měsíční odpracovaná doba zaměstnance,
 ODPRACD je odpracovaná doba zaměstnance v kumulaci za sledované období (vstupní položka věty o zaměstnanci),
 MESEVID_prep je počet přepočtených evidenčních měsíců zaměstnance, tj. počet měsíců, odpovídajících délce pracovního úvazku a délce pracovního poměru ve sledovaném období.

Počet přepočtených evidenčních měsíců MESEVID_prep je roven počtu kalendářních měsíců v případě, že zaměstnanec s plným pracovním úvazkem po celé sledované období byl v pracovním poměru a nebyl na mateřské či rodičovské dovolené. Pokud zaměstnanec byl v evidenčním stavu kratší dobu, než sledované období, bude jeho počet evidenčních měsíců zkrácen poměrem počtu pracovních dnů v evidenčním stavu a ve sledovaném období. Podobně se počet evidenčních měsíců zkrátí, pokud zaměstnanec měl sjednán kratší pracovní úvazek.

Měsíční odpracovaná doba za určitou skupinu zaměstnanců je vážená charakteristika, v níž měsíční odpracovaná doba určitého zaměstnance má váhu, odpovídající počtu jeho evidenčních měsíců ve sledovaném období (tzv. váha evidenční doby). Pro zahrnutí zaměstnance do výpočtů měsíční odpracované doby se uplatňují stejná kritéria jako u hrubého měsíčního platu.

Obdobně jako odpracovaná doba se počítají měsíční neodpracovaná doba a také průměrné měsíční údaje o přesčasu, dovolené a nemoci.

4. Přehled používaných tabulek

Kapitola Přehled používaných tabulek obsahuje hodnocení kvality údajů a přehled publikovaných tabulek, u kterých jsou vyznačeny váhy nutné pro jejich zpracování.

4.1. Kvalita údajů

Zjišťované charakteristiky podléhají nevýběrovým chybám, neboť se nejedná o výběrové šetření. Nevýběrové chyby bývají způsobeny především špatnou kvalitou dat předávaných respondenty (neúplné a chybné údaje) do Informačního systému o platu. Při zpracovávání údajů je jejich vliv snižován několikastupňovými kontrolními mechanismy a častými kontakty zpracovatele šetření s respondenty.

4.2. Přehled publikovaných tabulek podle použitých vah

Publikované tabulky s hodinovým výdělkem NS-V0 až NS-V9 obsahují hodnoty počítané ze souboru RSCP nepodnikatelské sféry bez použití vážení.

Tabulka	Třídící kritérium	Váha placené doby	Váha evidenční doby
NS-M0	Celý kraj	X	
NS-M1	HL. třídy zaměstnání KZAM-R	X	
NS-M5	Podskupiny zaměstnání KZAM-R	X	

Tabulka 3

Tabulka	Třídící kritérium	Váha placené doby	Váha evidenční doby
NS-T5	Podskupiny zaměstnání KZAM-R		X

Tabulka 4

5. Definice vybraných pojmů

Ekonomický subjekt	Ekonomický subjekt je právní subjekt nebo fyzická osoba s postavením podnikatele, zapsaná do registru ekonomických subjektů ČSÚ. Každému ekonomickému subjektu se přiděluje identifikační číslo (IČ).
Organizační jednotka	Z hlediska výdělkové statistiky RSCP se dělí ekonomické subjekty na organizační jednotky podle okresu, ve kterém jejich zaměstnanci působí. Organizační jednotku tvoří všichni zaměstnanci ekonomického subjektu, kteří působí ve stejném okrese.
Zpravodajská jednotka	Zpravodajskou jednotkou je právní osoba, organizační složka státu nebo fyzická osoba, od nichž se požaduje poskytnutí údajů ve statistickém zjišťování podle zákona č. 89/1995 Sb., o státní statistické službě, ve znění pozdějších předpisů.
Sledované období	Sledované období je období od začátku roku do konce čtvrtletí, ve kterém se statistické zjišťování provádí.
Podnikatelská sféra	Do podnikatelské sféry patří subjekty, které odměňují podle zákona č. 1/1992 Sb., o mzdě, odměně za pracovní pohotovost a o průměrném výdělku ve znění pozdějších předpisů.

Nepodnikatelská sféra	Do podnikatelské sféry patří organizace, které odměňují podle zákona č. 143/1992 Sb., o platu a odměně za pracovní pohotovost v rozpočtových a některých dalších organizacích a orgánech ve znění pozdějších předpisů.
Soubor ISPV-NS	Souborem ISPV podnikatelské sféry je soubor ekonomických subjektů, definovaný Automatizovaným rozpočtovým informačním systémem ARIS (viz http://www.info.mfcr.cz/aris).