



Regionální statistika ceny práce

II. čtvrtletí 2007
Podnikatelská sféra
Královéhradecký kraj

Revidované výsledky ke dni 10. 3. 2010

Copyright - MPSV ČR

Publikace ani její část nesmí být kopírována, rozšiřována a zařazována do informačních systémů v jakékoliv formě (elektronické, mechanické, optické, magnetické aj.) bez písemného souhlasu

Ministerstva práce a sociálních věcí

Zpracovatel: TREXIMA, spol. s r.o., tř. T. Bati 299, 764 21 Zlín - Louky

O b s a h :

Úvod	7
-------------------	---

Výsledková část podnikatelská sféra

Základní metodické přístupy	11
Popis publikovaných tabulek	12

Hodinový výdělek

PS-V0	Hodinový výdělek v podnikatelské sféře	13
PS-V1	Hodinový výdělek podle hlavních tříd zaměstnání KZAM-R	14
PS-V2	Hodinový výdělek podle věkových kategorií	15
PS-V4	Hodinový výdělek podle vzdělání	15
PS-V5	Hodinový výdělek podle podskupin zaměstnání KZAM-R	16
PS-V6	Hodinový výdělek podle kategorií zaměstnání	21
PS-V8	Hodinový výdělek podle pohlaví	21

Hrubá měsíční mzda

PS-M0	Hrubá měsíční mzda a její složky, diferenciacce, placená doba v podnikatelské sféře	23
PS-M1	Hrubá měsíční mzda a její složky, diferenciacce, placená doba podle hlavních tříd zaměstnání KZAM-R	24
PS-M5	Hrubá měsíční mzda a její složky, diferenciacce, placená doba podle podskupin zaměstnání KZAM-R	26

Měsíční odpracovaná a neodpracovaná doba

PS-T5	Průměrná měsíční odpracovaná a neodpracovaná doba podle podskupin zaměstnání KZAM-R	36
-------	--	----

Dodatek – technický popis šetření

1. Metoda výběru ekonomických subjektů	43
1.1 Základní soubor	43
1.2 Struktura výběrového souboru	43
1.3 Výběr	44
2. Vstupní údaje	45
2.1 Sběr dat	45
2.2 Nejdůležitější vstupní údaje	46
2.3 Klasifikace a číselníky	46
3. Nejdůležitější sledované veličiny	48
3.1 Hodinový výdělek	48

3.2 Hrubá měsíční mzda	48
3.3 Měsíční odpracovaná a neodpracovaná doba	49
4. Dopočtové metody	50
4.1 Řešení neodpovědí a metoda vážení	50
4.2 Kvalita odhadů	51
4.3 Přehled publikovaných tabulek podle použitých vah	51
5. Definice vybraných pojmů	52



Úvod

Úvod

Regionální statistika ceny práce (RSCP) je systém pravidelného monitorování výdělkové úrovně a pracovní doby zaměstnanců v jednotlivých krajích České republiky formou statistického šetření. Sledovanými ukazateli výdělkové úrovně jsou hodinový výdělek a hrubá měsíční mzda (plat). Šetření metodicky vychází a je obsahově harmonizováno se strukturálním šetřením EU „Structure of Earnings Survey“, viz nařízení komise (ES) č. 1916/2000 ve znění pozdějších předpisů.

Šetření je pod názvem „Čtvrtletní šetření o průměrném výdělku“ zařazeno do programu statistických zjišťování, vyhlášených Českým statistickým úřadem (ČSÚ) ve sbírce zákonů pro příslušný kalendářní rok (viz příloha č. 2 Vyhlášky č. 476/2006 Sb., částka 156, kterou se stanoví Program statistických zjišťování na rok 2007) a pro vybrané ekonomické subjekty je povinné. Šetření provádí pracoviště státní statistické služby Ministerstva práce a sociálních věcí (MPSV). Průběh a vývoj šetření řídí komise, složená ze zástupců MPSV, ČSÚ, Ministerstva financí, České národní banky, CERGE-EI, VŠE v Praze, Českomoravské konfederace odborových svazů, Svazu průmyslu a dopravy ČR. Zpracovatelem RSCP je TREXIMA, spol. s r.o. (www.trexima.cz).

Nejdůležitějším kritériem pro členění výsledků RSCP je příslušnost šetřeného ekonomického subjektu k podnikatelské, nebo nepodnikatelské sféře. V podnikatelské sféře probíhá šetření se čtvrtletní periodou a ve sféře nepodnikatelské je prováděno s periodou pololetní. Zdrojem dat pro nepodnikatelskou sféru je Informační systém o platech, který je spravován Ministerstvem financí. Za každou sféru jsou vydávány samostatné výsledkové publikace.

Výsledkové publikace jednotlivých krajů jsou uloženy na stránkách <http://portal.mpsv.cz/> v sekci *Zaměstnanost*, v podsekci *Statistiky* pod odkazem *Statistika výdělků*.

Monitorováním výdělků a pracovní doby zaměstnanců na úrovni České republiky se zabývá „Informační systém o průměrném výdělku“ (ISPV). Výsledková publikace je k dispozici na internetových stránkách MPSV (www.mpsv.cz) v sekci *Příjmy a životní úroveň*.

Důkladný popis šetření, včetně všech výsledkových publikací, poskytuje také portál www.ispv.cz. Slouží především jako podpora respondentům, kteří zde naleznou všechny potřebné informace a podpůrné nástroje pro zaslání dat. Portál je využíván také k uveřejňování odborných studií a článků, které jako zdroj informací uvádí šetření ISPV a RSCP.

Ministerstvo práce a sociálních věcí děkuje všem respondentům šetření za přípravu vstupních dat pro šetření. Svědomitý přístup respondentů a dodržování termínů pro předání dat umožňují pravidelně uveřejňovat tuto publikaci.



Výsledková část

Podnikatelská sféra

Výsledková část podnikatelská sféra

Základní metodické přístupy

Tato publikace přináší charakteristiky hodinového výdělku, hrubé měsíční mzdy a pracovní doby získané za podnikatelskou sféru šetření RSCP (RSCP-PS). V RSCP se zařazují do podnikatelské sféry ekonomické subjekty, které odměňují mzdou, viz § 109, odst. 2 zákona č. 262/2006 Sb., zákoníku práce, ve znění pozdějších předpisů.

Primárním výsledkem RSCP jsou statistiky výdělkové úrovně jednotlivých zaměstnání (v klasifikaci KZAM-R), dalším produktem jsou odhady výdělkových parametrů zaměstnanecké populace krajů v členění podle firemních i zaměstnaneckých charakteristik. Ekonomické subjekty se v RSCP člení na organizační jednotky, jestliže je možné provést vnitřní rozčlenění podle okresů, ve kterých dílčí jednotky působí. Výsledky podle krajů jsou v tomto smyslu výsledky získané pracovištní metodou.

Vedle podnikového výkaznictví ČSÚ je RSCP dalším zdrojem informací o výdělcích v jednotlivých krajích České republiky. Výkaznictví ČSÚ, jako tradiční zdroj, sbírá údaje o evidenčním počtu zaměstnanců a vyplacených mzdách za ekonomický subjekt a publikuje průměrné mzdy v členění podle firemních charakteristik. Při srovnávání výsledků výkaznictví a RSCP-PS je třeba vzít v úvahu rozdílnou definici podnikatelské sféry, rozdílné metody výpočtu výdělkových charakteristik a rozdílný způsob členění výsledků podle krajů. Výkaznictví ČSÚ člení výsledky podle sídla ekonomického subjektu, tj. podnikovou metodou.

Respondenty šetření RSCP-PS jsou aktivní ekonomické subjekty (ES) z institucionálních sektorů nefinančních podniků, finančních institucí a vládních institucí zapsané v registru ekonomických subjektů ČSÚ (RES). Na základě Automatizovaného rozpočtového informačního systému (ARIS), který je spravován Ministerstvem financí, se zjišťuje způsob odměňování a příslušnost ekonomického subjektu k podnikatelské sféře. Šetření je výběrové pro ES s 10 až 249 zaměstnanci a plošné pro ES s 250 a více zaměstnanci. Náhodný výběr je prováděn na základě příslušnosti ES do kraje, velikostní kategorie a odvětví ekonomické činnosti.

Tabulky s označením PS-V5, PS-M5, PS-T5 obsahují charakteristiky výběrového souboru (statistiky) jednotlivých zaměstnání na úrovni podskupin zaměstnání (čtyřmístný KZAM-R). Při interpretaci výsledků je nutno mít na zřeteli, že charakteristiky výběrového souboru nelze automaticky pokládat za odhady platné pro celou zaměstnaneckou populaci. Výběrové charakteristiky jsou ovlivněny větším relativním zastoupením velkých ekonomických subjektů ve výběrovém souboru RSCP-PS. Ostatní tabulky obsahují odhady parametrů základního souboru a při jejich výpočtu byly využity dopočtové metody založené na pravděpodobnosti výběru ekonomických subjektů.

Popis publikovaných tabulek

Tabulky v publikaci jsou rozděleny podle sledovaného ukazatele do tří základních okruhů. Tabulky přinášející charakteristiky hodinového výdělku jsou označeny PS-Vx, kde PS značí podnikatelskou sféru a x je pořadové číslo tabulky. Charakteristiky hrubé měsíční mzdy, struktury mzdy a průměrné placené doby jsou obsaženy v tabulkách se značením PS-Mx a charakteristiky měsíční odpracované a neodpracované doby v tabulkách se značením PS-Tx.

Hlavním výsledkem RSCP jsou statistiky výdělkové úrovně a pracovní doby za jednotlivá zaměstnání podle klasifikace KZAM-R, obsažené v tabulkách PS-V5, PS-M5 a PS-T5. Tyto tabulky obsahují ta zaměstnání, která jsou ve své podskupině zaměstnání (čtyřmístný KZAM-R) zastoupena alespoň třemi ekonomickými subjekty a zároveň deseti zaměstnanci. Uvedené počty organizačních jednotek a zaměstnanců ukazují na zastoupení ve výběrovém souboru. V ostatních tabulkách jsou počty zaměstnanců uváděny v % a jejich účelem je přiblížit relativní zastoupení publikovaných kategorií. Údaje o počtech zaměstnanců z této publikace neslouží jako zdroj informací o počtech zaměstnanců v krajích, ty zjišťují šetření ČSÚ – podnikové výkaznictví a výběrové šetření pracovních sil (viz www.czso.cz).

Statistické charakteristiky používané ve výsledkových tabulkách:

1. decil	První decil je hodnota, pod kterou leží 10 % nejnižších hodnot sledovaného znaku.
1. kvartil	První kvartil je hodnota, pod kterou leží 25 % nejnižších hodnot sledovaného znaku.
Medián	Medián je hodnota uprostřed vzestupně uspořádané řady hodnot sledovaného znaku, polovina hodnot je nižší než medián a druhá polovina je vyšší než medián.
3. kvartil	Třetí kvartil je hodnota, nad kterou leží 25 % nejvyšších hodnot sledovaného znaku.
9. decil	Devátý decil je hodnota, nad kterou leží 10 % nejvyšších hodnot sledovaného znaku.
Průměr	Průměr je počítán jako vážený (případně nevážený) aritmetický průměr sledovaného znaku.

Ostatní symboly používané ve výsledkových tabulkách:

"Neuvedeno"	Symbol "Neuvedeno" označuje kategorii zaměstnanců, u které nebyl uveden kód příslušného třídícího znaku.
"*"	Symbol "*" označuje položku vstupních dat vypočítanou, ale nezveřejnitelnou z důvodu nedostatečného počtu vstupních hodnot (méně než 3 ekonomické subjekty a 10 zaměstnanců).

Revidované výsledky ke dni 10. 3. 2010

Hodinový výdělek v podnikatelské sféře ¹⁾kraj: **Královéhradecký****Medián hodinového výdělku 97,83 Kč/hod**

Index mediánu hodinového výdělku zaměstnanců

meziroční vůči 2. čtvrtletí 2006..... 107,5 %

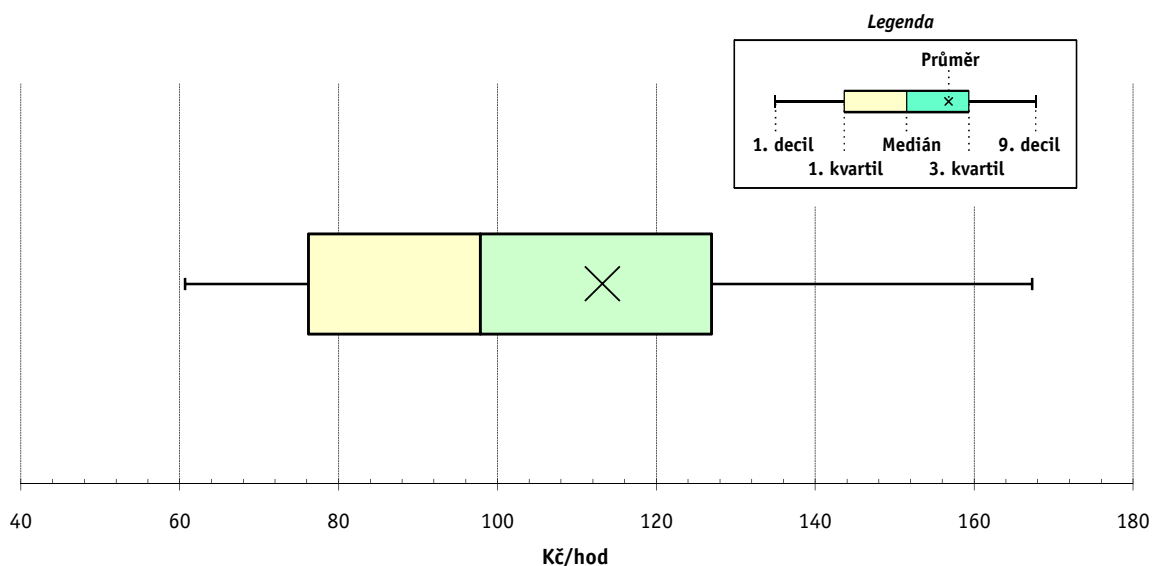
Diferenciace

1. decil - 10 % hodinových výdělků menších než	60,66 Kč/hod
1. kvartil - 25 % hodinových výdělků menších než	76,20 Kč/hod
Medián - 50 % hodinových výdělků menších než	97,83 Kč/hod
3. kvartil - 25 % hodinových výdělků větších než	126,93 Kč/hod
9. decil - 10 % hodinových výdělků větších než	167,30 Kč/hod

Průměr hodinového výdělku 113,21 Kč/hod

Podíl zaměstnanců s podprůměrným

hodinovým výdělkem 65,2 %



Vysvětlivky:

1) Hodinový výdělek se zjišťuje jako průměrný hodinový výdělek definovaný v § 351 až § 362 zákona č. 262/2006 Sb., zákoníku práce, ve znění pozdějších předpisů.

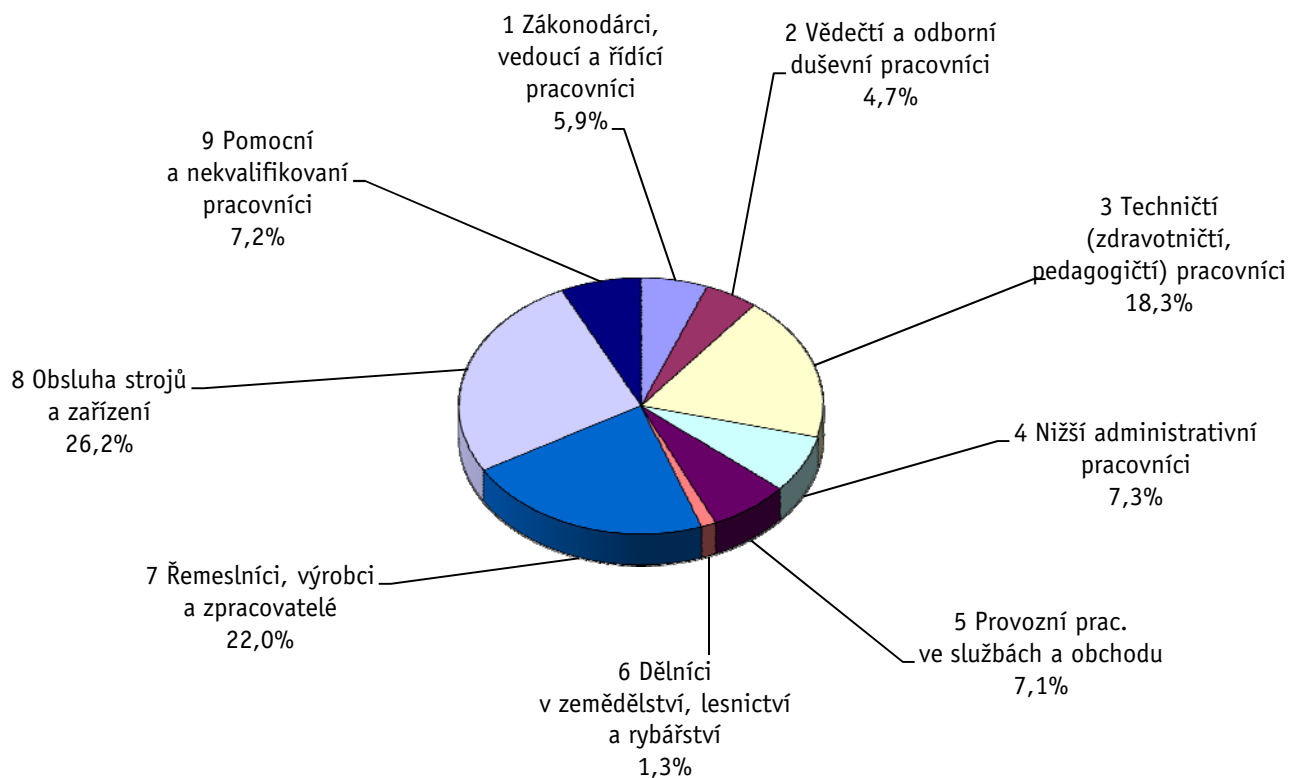
Revidované výsledky ke dni 10. 3. 2010

Hodinový výdělek podle hlavních tříd zaměstnání KZAM-R

kraj: **Královéhradecký**

Hlavní třída zaměstnání KZAM-R	Struktura zaměstnanců	Medián	Diferenciace		Průměr
			1. decil	9. decil	
	%	Kč/hod	Kč/hod	Kč/hod	Kč/hod
1 Zákonodárci, vedoucí a řídicí pracovníci	5,9	189,73	95,71	451,49	248,06
2 Vědečtí a odborní duševní pracovníci	4,7	153,11	102,69	259,05	171,63
3 Techničtí, zdravotničtí a pedagogičtí pracovníci	18,3	118,69	80,52	190,96	131,82
4 Nižší administrativní pracovníci	7,3	93,05	65,02	146,15	102,20
5 Provozní pracovníci ve službách a obchodu	7,1	65,85	52,52	93,35	71,53
6 Dělníci v zemědělství, lesnictví a rybářství	1,3	78,22	60,64	99,70	79,19
7 Řemeslníci, výrobci a zpracovatelé	22,0	95,41	61,17	138,87	98,55
8 Obsluha strojů a zařízení	26,2	92,53	60,70	134,84	96,26
9 Pomocní a nekvalifikovaní pracovníci	7,2	74,38	52,34	122,13	81,75
C E L K E M - podnikatelská sféra	100	97,83	60,66	167,30	113,21

Struktura zaměstnanců dle hlavních tříd KZAM - R



2. čtvrtletí 2007**RSCP - podnikatelská sféra**

PS-V2

Revidované výsledky ke dni 10. 3. 2010

**Hodinový výdělek
podle věkových kategorií**kraj: **Královéhradecký**

Věková kategorie	Struktura zaměstnanců	Medián	Diferenciace		Průměr
			1. decil	9. decil	
	%	Kč/hod	Kč/hod	Kč/hod	Kč/hod
do 20 let	0,5	78,29	55,85	99,92	78,70
20 - 29 let	17,9	95,03	60,83	148,00	102,39
30 - 39 let	27,0	101,55	60,75	174,00	115,14
40 - 49 let	24,2	100,51	59,76	174,49	118,79
50 - 59 let	25,4	94,89	62,12	167,24	113,84
60 a více let	5,1	96,00	57,23	177,45	114,78
C E L K E M - podnikatelská sféra	100	97,83	60,66	167,30	113,21

2. čtvrtletí 2007**RSCP - podnikatelská sféra**

PS-V4

Revidované výsledky ke dni 10. 3. 2010

**Hodinový výdělek
podle vzdělání**kraj: **Královéhradecký**

Vzdělání	Struktura zaměstnanců	Medián	Diferenciace		Průměr	
			1. decil	9. decil		
	%	Kč/hod	Kč/hod	Kč/hod	Kč/hod	
KKOV						
Základní a nedokončené	A-C	9,6	79,51	56,18	118,15	83,99
Střední bez maturity	D,E,H,J	49,0	90,29	58,61	136,33	94,82
Střední s maturitou	K-M	31,6	111,54	69,51	184,62	124,14
Vyšší odborné a bakalářské	N,R	1,3	119,94	77,00	235,26	149,04
Vysokoškolské	T,V	6,8	175,15	100,44	393,74	236,10
Neuvedeno		1,8	71,28	51,80	136,52	89,14
C E L K E M - podnikatelská sféra	100	97,83	60,66	167,30	113,21	

Revidované výsledky ke dni 10. 3. 2010

Hodinový výdělek podle podskupin zaměstnání KZAM-R

kraj: Královéhradecký

Podskupiny zaměstnání KZAM-R	Výběrový soubor		Medián	Diferenciace		Průměr
	počet org.	počet		1. decil	9. decil	
	jednotek	zaměst.	Kč/hod	Kč/hod	Kč/hod	Kč/hod
1210 Ředitelé a prezidenti velkých organizací, podniků	82	103	538,00	234,41	1 702,63	787,37
1221 Vedoucí pracovníci v zemědělství, lesnictví, rybářství a mysliv.	12	42	175,34	116,65	269,56	205,72
1222 Vedoucí pracovníci v průmyslu (ve výrobě)	98	580	236,41	150,06	513,87	300,97
1223 Vedoucí pracovníci ve stavebnictví a zeměměřičtví	9	37	350,99	133,65	670,67	402,47
1224 Vedoucí pracovníci ve velkoobchodě a v maloobchodě	51	347	125,33	92,57	248,39	163,21
1225 Vedoucí pracovníci v restauracích a hotelích	9	15	146,13	97,60	231,63	155,59
1226 Ved. pracovníci v dopr., skladování, telekom. a na pošt. úřadech	21	347	131,12	107,23	257,20	162,55
1227 Vedoucí prac. v organ.zaměřených na poskytování obch.služeb	42	199	290,32	182,24	651,74	358,83
1229 Vedoucí pracovních dílčích celků jinde neuvedení (kult.,zdrav.)	33	133	196,49	118,53	386,83	240,40
1231 Vedoucí pracovníci finančních a hospodářských útvarů	106	216	255,16	135,36	622,57	334,73
1232 Vedoucí pracovníci personálních útvarů a útvarů průmysl. vztahů	41	50	272,60	137,38	653,07	340,92
1233 Vedoucí pracovníci obytných útvarů (včetně průzkumu trhu)	81	226	253,48	121,80	600,80	335,68
1234 Ved. pracovníci reklamních útvarů a útvarů pro styk s veřejností	17	30	210,04	98,84	552,23	253,43
1235 Vedoucí pracovníci zásobovacích útvarů	47	65	180,08	111,46	465,12	251,22
1236 Vedoucí pracovníci výpočetních útvarů	37	47	238,24	128,12	498,20	281,59
1237 Vedoucí pracovníci výzkumných a vývojových útvarů	41	93	202,68	120,56	426,17	250,16
1239 Vedoucí pracovníci ostatních útvarů jinde neuvedení	50	140	221,78	110,20	418,51	244,23
1312 Vedoucí, ředitelé v průmyslu (ve výrobě)	32	91	184,62	114,39	375,78	243,99
1313 Vedoucí, ředitelé ve stavebnictví a zeměměřičtví	6	40	223,21	145,46	518,79	257,06
1314 Vedoucí, ředitelé ve velkoobchodu a maloobchodu	35	202	102,40	54,11	272,56	134,19
1315 Vedoucí, ředitelé v restauracích a hotelích	15	24	124,57	90,51	218,27	171,93
1316 Vedoucí, ředitelé v dopravě, sklad., telekom. a na pošt. úřadech	21	86	160,19	128,46	212,47	173,56
1317 Vedoucí, ředitelé v podnicích poskytujících obchodní služby	14	37	178,92	123,41	398,69	330,54
2114 Geologové, geofyzici, geodeti, hydrologové apod.	5	17	111,33	80,72	189,58	118,67
2119 Ostatní vědci a odborníci v příbuzných oborech jinde neuved.	10	87	151,48	111,62	248,33	175,16
2131 Projektanti a analytici výpočetních systémů	17	56	190,59	122,75	269,24	191,84
2132 Programátoři	37	113	152,51	108,56	290,94	173,85
2139 Ostatní odborníci zabývající se výpoč. tech. jinde neuvedení	59	175	192,20	120,38	321,56	212,97
2142 Projektanti staveb a areálů, stavební inženýři	13	118	155,80	130,56	297,66	183,47
2143 Projektanti elektrotechnických zařízení, elektroinženýři	21	97	175,49	127,68	263,25	195,47
2144 Projektanti elektron.systémů a telekom.sítí, inženýři - elektronici	16	102	193,31	134,32	291,05	202,73
2145 Projektanti a konstruktéři strojních zařízení, strojní inženýři	23	179	161,02	114,79	241,87	171,00
2146 Chemičtí inženýři, technologové	12	22	205,76	148,87	311,23	215,96
2149 Ostatní architekti, projekt., konstruk.a tech.inženýři (tvůr.prac.)	34	218	170,01	107,53	239,25	172,16
2211 Bakteriologové, biolog., ekolog., zoologové a odb.v přib.obor.	13	27	135,10	99,37	214,82	148,94
2212 Farmakologové, anatomové, biochemici, fyziolog., patologové	5	28	143,83	98,08	223,83	148,45
2213 Agronomové, šlechtitelé a odborníci v příbuzných oborech	10	34	134,90	103,70	331,79	168,21
2221 Lékaři, ordináři (kromě zubních lékařů)	17	474	162,03	102,64	289,64	182,85
2224 Farmaceuti, magistři v lékárně, lékárníci	5	20	163,84	130,70	261,53	177,63
2411 Odb. prac. na úseku účetnictví, financí, daní, ap., hlavn. účetní	83	294	157,87	106,19	305,97	180,72
2412 Odbor. pracovníci na úseku zaměstnaneckých, personálních věcí	27	56	155,65	109,02	271,15	182,62
2413 Odborní pracovníci v bankovníctví a pojišťovníctví	34	942	152,50	92,31	250,64	174,25
2419 Ostatní odborní pracovníci v oblasti podnikání	43	171	189,38	119,68	300,52	209,89
2421 Právníci, právní poradci (mimo advokacie a soudnictví)	19	32	253,80	149,23	341,70	257,62

Revidované výsledky ke dni 10. 3. 2010

Hodinový výdělek podle podskupin zaměstnání KZAM-R

kraj: Královéhradecký

Podskupiny zaměstnání KZAM-R	Výběrový soubor		Medián	Diferenciace		Průměr
	počet org. jednotek	počet zaměst.		1. decil	9. decil	
			Kč/hod	Kč/hod	Kč/hod	Kč/hod
2432 Odborní pracovníci knihoven (kromě řadových)	5	17	123,80	94,13	179,68	130,78
2441 Ekonomové - vědeckí pracovníci, specialisté, experti	36	82	168,61	89,70	302,33	195,22
2451 Spisovatelé, autoři, kritikové, novináři, redaktoři	8	117	123,19	96,55	191,14	131,57
2470 Odborní administrativní pracovníci jinde neuvedení	35	94	141,02	98,86	271,30	165,93
3111 Technici ve fyzikálních a příbuzných oborech	9	97	86,15	73,09	160,70	105,39
3112 Stavební technici	57	244	152,05	109,48	208,26	158,26
3113 Elektrotechnici	46	507	153,79	114,02	243,50	168,42
3114 Elektronici a technici v radiokomunikacích a telekomunikacích	24	148	144,51	109,55	286,02	169,47
3115 Strojírenští technici	60	1 087	144,75	98,55	195,11	148,49
3116 Chemičtí technici	17	118	133,79	87,39	199,03	139,94
3117 Důlní a hutní technici	7	46	192,05	93,99	240,41	181,43
3118 Technici v kartografii, kresličí a zeměměřiči	41	244	125,38	83,02	189,02	131,85
3119 Ostatní techničtí pracovníci jinde neuvedení	124	1 537	135,58	92,28	201,85	144,33
3121 Poradci ve výpočetní technice	22	52	174,00	104,04	310,14	196,70
3122 Operátoři a obsluha výpočetní techniky	44	137	133,81	87,11	192,35	145,94
3123 Operátoři průmyslových robotů, nc strojů	6	18	136,81	70,02	233,07	146,95
3129 Ostatní technici ve výpočetní technice jinde neuvedení	7	33	182,75	109,56	247,08	181,10
3132 Obsluha zařízení pro záznam zvuku,obrazu,operátoři kamery	5	19	133,53	89,82	172,39	132,97
3133 Obsluha vysílacího a telekomunikačního zařízení (vč. telegrafu)	4	22	242,00	173,58	432,34	269,08
3134 Obsluha lékařských zařízení	5	68	102,65	82,84	125,22	104,66
3151 Kolaudační technici a technici protipožární ochrany	9	18	142,82	109,05	214,72	149,26
3152 Bezpečnostní tech.a tech. pro kontrolu zdravotní nezávadnosti	55	238	120,20	86,80	167,76	124,63
3160 Technici železničního provozu	8	444	153,93	137,70	171,06	154,25
3211 Technici a laboranti v oblasti biologie a v příbuzných oborech	18	171	93,05	77,54	132,02	100,64
3212 Technici v agronomii, v lesnictví a v zemědělství	27	217	113,79	83,34	165,38	121,09
3223 Dietetici a odborníci na výživu	5	15	90,33	70,89	123,37	92,42
3226 Rehabilitační a fyzioterapeutičtí pracovníci (vč. odb. masérů)	9	137	91,78	79,62	110,30	93,46
3228 Farmaceutičtí asistenti	4	21	98,56	89,11	120,50	104,79
3231 Ošetřovatelé, všeobecné zdravotní sestry	13	1 157	99,78	81,61	118,24	100,18
3232 Ženské sestry, porodní asistentky	4	80	106,79	85,08	126,89	106,62
3233 Sestry pro péči o dítě	6	132	103,08	80,42	118,68	102,71
3235 Sestry pro intenzivní péči	5	104	114,88	97,78	126,29	113,06
3411 Zprostředkovatelé finanč. transakcí, obchodu s cennými papíry	10	113	117,59	85,27	234,50	144,24
3412 Pojišťovací agenti	16	117	121,60	97,18	249,81	150,27
3415 Obchodní cestující, profes. poradci v obchodě, obch.zástupci	64	319	175,46	96,15	297,18	189,11
3416 Nákupčí	89	348	117,56	75,31	174,28	125,99
3421 Obchodní agenti	85	426	137,18	91,69	231,71	154,33
3422 Odbytoví a přepravní agenti	89	521	126,75	83,08	200,41	137,19
3429 Ostatní obchodní agenti a makléři jinde neuvedení	7	13	122,13	97,40	148,33	127,37
3431 Odborné sekretářky, sekretáři	62	134	113,96	75,25	178,36	133,22
3433 Pracovníci v oblasti účetnictví, fakturace, rozpočet., kalkulace	169	983	113,36	80,58	176,27	124,71
3434 Pracovníci v oblasti statistiky a matematiky	12	27	132,62	80,00	211,62	144,67
3435 Pracovníci v oblasti práce a mezd (kromě účetních)	39	63	115,14	84,73	166,20	120,28
3436 Referenti osobních oddělení	64	116	123,43	87,44	190,52	134,38

Revidované výsledky ke dni 10. 3. 2010

Hodinový výdělek podle podskupin zaměstnání KZAM-R

kraj: Královéhradecký

Podskupiny zaměstnání KZAM-R	Výběrový soubor		Medián	Diferenciace		Průměr
	počet org. jednotek	počet zaměst.		1. decil	9. decil	
			Kč/hod	Kč/hod	Kč/hod	Kč/hod
3439 Ostatní odborní administrativní pracovníci jinde neuvedení	94	579	126,41	82,13	215,27	142,98
3471 Aranžéři, průmysloví a komerční návrháři, bytoví architekti	16	36	88,44	61,27	139,18	95,22
4112 Kancelářští a manipul. prac. a obsl. zařízení na zpracování textu	22	78	88,44	62,39	151,20	101,86
4113 Pracovníci přípravy dat výpočetní techniky	18	128	84,63	64,01	141,71	94,36
4115 Sekretářky, sekretáři	114	341	102,14	72,33	157,40	110,78
4121 Nižší účetní	52	192	102,85	73,71	152,41	108,65
4122 Nižší statistici	3	17	66,52	61,88	106,53	74,27
4123 Nižší finanční, daňoví úředníci a úředníci v příbuzných oborech	13	43	149,45	94,09	207,63	158,25
4131 Úředníci ve skladech	121	715	94,73	67,26	132,58	98,17
4132 Úředníci ve výrobě (např. výrobní plánovači)	44	250	113,93	77,62	164,03	120,98
4133 Úředníci v dopravě a v přepravě (dispečeri, kontrolori apod.)	23	194	116,73	86,65	161,28	121,38
4141 Řadoví knihovníci, archiváři, evidenční pracovníci	17	23	97,55	65,00	137,81	101,11
4142 Poštovní doručovatelé, úředníci v třídárnách	7	925	83,56	74,66	105,32	86,96
4190 Ostatní nižší úředníci jinde neuvedení	21	121	105,23	75,39	155,23	113,64
4211 Pokladníci (v bankách, pojišťovnách, spořitelnách, na poště)	51	199	104,51	77,86	144,93	109,52
4212 Úředníci na přepážkách a směnárnicích	31	551	96,73	86,65	148,52	107,05
4213 Pokladníci v obchodě, společném stravování apod.	35	441	71,88	61,07	87,04	73,87
4214 Prodavači vstupenek, jízdenek apod.	6	138	109,36	96,99	124,23	109,64
4222 Recepční	21	71	93,02	68,18	113,23	91,32
4223 Telefonisté	10	16	77,87	55,31	98,47	78,18
4224 Informátoři	6	297	122,13	81,51	166,16	128,63
5121 Pracovníci dohlížející nad obsluhujícím personálem, hospodyně	15	31	79,00	64,36	127,76	90,84
5122 Kuchaři	44	449	68,61	54,63	96,88	73,25
5123 Čišníci, servírky	8	96	70,66	56,39	94,23	73,91
5132 Pečovatelé a pomoc.ošetřovatelé v zařiz.soc.péče, v nemocnicích	6	354	65,65	55,51	79,56	66,72
5141 Kadeřníci a holiči	3	18	73,19	58,97	96,17	79,14
5144 Maséři	5	30	73,71	63,25	94,65	76,71
5149 Ostatní pracovníci zajišťující osobní služby jinde neuvedení	3	31	68,13	58,36	73,67	67,43
5161 Hasiči, požárníci	5	32	118,61	90,81	139,19	115,33
5169 Ostatní pracovníci ochrany a ostrahy jinde neuvedení	36	492	64,79	53,95	82,55	67,25
5211 Prodavači v obchodech	94	1 818	69,14	55,53	105,03	76,99
6113 Zahradníci a pěstitelé zahradních plodin a sazenic	7	23	72,55	65,54	86,52	74,58
6121 Chovatelé hospodářských zvířat (kromě drůbeže a včel)	7	173	79,82	61,45	101,38	81,43
6122 Chovatelé drůbeže	4	12	76,46	69,09	99,31	81,75
6129 Ostatní chovatelé, ošetřovatelé zvířat jinde neuv.(v rezerv.)	3	28	91,54	69,30	105,08	89,69
6141 Dělníci pro pěstění a ošetřování lesa	5	145	80,55	56,41	104,79	81,80
7122 Zedníci, kameníci, omítkáři	27	236	87,91	71,52	122,93	92,83
7123 Betonáři, děl.specializovaní na pokládání betonových povrchů	4	46	86,85	71,10	119,57	91,37
7124 Tesaři a truhláři	21	83	98,41	78,74	135,14	102,36
7126 Asfaltěři, dlaždiči	3	11	79,84	69,85	101,81	82,61
7129 Ost. stavební dělníci hlavní stav. výroby a prac.v ost. oborech	18	163	104,39	83,17	140,66	107,09
7136 Instalatěři, potrubáři, stavební zámečníci, klempíři	33	321	125,96	87,94	141,28	119,63
7137 Stavební a provozní elektrikáři	30	100	100,32	84,61	134,88	105,55
7141 Malíři a tapetaři	7	24	86,97	68,87	134,07	92,84

Revidované výsledky ke dni 10. 3. 2010

Hodinový výdělek podle podskupin zaměstnání KZAM-R

kraj: Královéhradecký

Podskupiny zaměstnání KZAM-R	Výběrový soubor		Medián	Diferenciace		Průměr
	počet org.	počet		1. decil	9. decil	
	jednotek	zaměst.	Kč/hod	Kč/hod	Kč/hod	Kč/hod
7142 Lakýrníci a pracovníci v příbuzných oborech	23	271	147,12	93,50	165,69	137,82
7211 Formíři a jádraři	4	30	98,28	70,43	120,09	101,13
7212 Svářeči, řezači plamenem a páječi	24	728	124,64	95,00	150,24	123,28
7213 Výrobci a opraváři výrobků a dílů z plechů	9	335	138,45	97,47	161,86	133,35
7214 Montéři kovových konstrukcí	10	47	90,55	76,61	100,21	90,70
7221 Kováři, obsluha kovacích lisů, obsluha bucharů	9	72	90,73	68,76	111,97	90,76
7222 Nástrojaři, kovomodeláři, kovodělníci, zámečníci	101	2 483	97,49	70,41	139,76	102,43
7223 Seřizovači a obsl. obráběcích strojů (kromě autom. a poloaut.)	44	1 023	119,37	87,19	159,45	122,27
7224 Brusíči, leštiči a ostříči nástrojů	17	94	106,38	75,82	167,83	112,77
7231 Mechanici a opraváři motorových vozidel	33	537	138,58	88,22	158,13	131,30
7235 Mechanici a opraváři obráběcích, zeměd. strojů a prům. zařízení	59	1 110	115,73	84,17	153,11	117,46
7239 Ostatní mechanici a opraváři strojů a zařízení bez elektro j.n.	27	328	98,49	70,75	150,89	106,50
7241 Elektromech., opraváři a seřizovači různých typů elektr. zařízení	87	1 960	101,72	76,23	138,88	104,47
7242 Mechanici, opraváři a seřizovači elektr. částí aut, letadel, lodí	8	64	114,27	93,81	139,15	114,04
7243 Mechanici, seřizovači, opraváři elektronických zařízení	19	236	120,77	84,80	159,13	123,10
7244 Telefonní a telegrafní mechanici, montéři a opraváři	9	32	110,78	92,98	199,17	126,97
7245 Montéři a opraváři rozhlasových a TV přijímačů, magnetofonů	6	43	151,27	99,29	190,25	147,66
7246 Montéři a opraváři silnoproudých elektrických vedení	10	111	110,73	94,22	146,74	115,83
7247 Montéři a opraváři slaboproudých elektrických vedení	8	16	121,00	112,54	147,49	125,22
7311 Výrobci, mechanici a opraváři přesných přístrojů a zařízení	10	664	98,87	77,22	123,87	100,06
7341 Tiskaři, sazeči (kromě obsluhy tiskárenských strojů)	5	13	129,60	86,75	227,16	147,95
7411 Zpracovatelé masa, ryb vč. uzenářů a konzervovačů masa a ryb	11	164	85,57	65,13	118,25	88,40
7412 Zpracovatelé pekárenských a cukrářských výrobků	11	122	68,39	56,03	88,19	70,99
7419 Ostatní zpracovatelé - výrobci potravinářských výrobků	11	34	74,21	58,49	95,16	75,28
7421 Impregnační a úpraváři dřeva	4	55	79,66	63,06	100,54	80,48
7422 Umělečtí truhláři, řezbáři, výrobci a opraváři výrobků ze dřeva	9	66	100,67	76,25	133,85	102,37
7431 Kvalifikovaní dělníci připravující přírodní vlákno pro další zprac.	4	71	63,49	55,35	74,48	64,76
7432 Přadláci, ruční tkalci, pletaři a jiní výrobci ručně vyráběn.tkanin	5	197	90,47	61,40	126,16	93,33
7435 Modeláři a střihači textilu, kůží a podobných materiálů	5	41	85,30	63,29	94,99	83,77
7436 Švadleny, vyšivači a pracovníci v příbuzných oborech	9	208	76,63	58,60	113,50	80,06
7439 Ost. dělníci při výrobě textilu, oděvů a výrobků z kůží, kožešin	10	245	89,60	61,85	121,47	90,45
8112 Obsluha zařízení pro úpravu rudných a nerudných surovin	4	23	147,23	104,29	187,07	143,30
8122 Obsluha zařízení ve slévárenství (taviči, slévači)	8	392	118,73	79,37	175,26	127,35
8123 Obsluha zařízení na tepelné zpracování kovů	11	46	152,76	111,65	168,99	145,19
8141 Obsluha pily a jiného zařízení na zpracování dřeva	5	29	79,53	63,08	105,04	79,88
8159 Obsluha ostatních zařízení při chemické výrobě jinde neuvedená	17	63	91,92	70,67	147,74	99,06
8161 Obsluha zařízení při výrobě a rozvodu elektřiny	4	81	147,33	114,18	191,03	151,73
8162 Obsluha parních turbín, ohřivačů a motorů	32	116	92,60	67,07	187,06	108,30
8163 Obsluha zařízení při úpravě, čištění a rozvodu vody	21	168	104,32	70,91	137,43	105,87
8171 Obsluha automatických nebo poloautomatic. montážních linek	11	469	104,24	73,56	140,96	108,06
8180 Obsluha strojů a zařízení pro práce na železničním svršku	9	66	123,27	105,91	150,72	128,28
8211 Obsluha automat. nebo poloaut. obráběcích strojů (kromě 722)	31	1 522	119,32	79,60	151,92	119,06
8223 Obsluha strojů při konečné úpravě a nanášení ochr. povlaků	13	484	111,24	81,85	133,37	107,83
8229 Obsluha strojů na výrobu chemických výrobků jinde neuvedená	4	37	109,43	96,84	120,94	108,62

Revidované výsledky ke dni 10. 3. 2010

Hodinový výdělek podle podskupin zaměstnání KZAM-R

kraj: Královéhradecký

Podskupiny zaměstnání KZAM-R	Výběrový soubor		Medián	Diferenciace		Průměr
	počet org. jednotek	počet zaměst.		1. decil	9. decil	
			Kč/hod	Kč/hod	Kč/hod	Kč/hod
8231 Obsluha strojů na výrobu pryžových výrobků (např. obuvi)	8	1 626	96,34	76,23	127,69	99,99
8232 Obsluha strojů na výrobu plastových výrobků (vč. laminování)	10	679	103,33	71,91	127,10	103,47
8251 Obsluha tiskárenských strojů	6	81	103,17	69,70	155,70	107,93
8261 Obsluha strojů na úpravu vláken, dopřádání a navíjení příze	6	250	81,85	66,27	101,34	82,93
8262 Obsluha tkacích a pletacích strojů	8	857	100,02	75,82	123,76	100,08
8263 Obsluha šicích a vyšívacích strojů	7	585	76,00	58,00	110,00	79,65
8264 Obsluha strojů na bělení, barvení, čištění, praní, žehlení textilu	13	381	68,62	54,20	98,15	73,36
8269 Obsluha ost.str. na výrobu textilních, kožešin.a kožen.výrobků	5	239	85,68	64,97	107,89	86,08
8271 Obsluha strojů na zpracování a konzervování masa a ryb	3	57	67,58	59,34	96,07	75,46
8272 Obsluha strojů na výrobu mlékárenských výrobků	3	46	68,22	59,58	108,94	78,88
8281 Montážní dělníci montující mechanická zařízení (stroje, vozidla)	11	3 005	103,61	70,28	132,91	103,13
8282 Montážní dělníci montující elektrická zařízení	9	666	77,21	60,25	103,42	80,63
8283 Montážní dělníci montující elektronická zařízení	4	265	91,55	75,11	103,04	89,52
8284 Montážní dělníci montující výrobky z kovů, pryže a plastů	9	132	69,02	58,02	113,94	76,03
8290 Obsluha jiných stacionárních zařízení a ostatní montážní dělníci	14	358	116,40	81,43	147,57	116,18
8311 Strojvedoucí	7	338	163,47	149,94	172,36	160,98
8313 Dělníci zabezpečující sestavování vlaků (brzdaři, výhybkáři)	6	355	123,68	109,83	136,36	122,91
8321 Řidiči osobních a malých dodávkových automobilů, taxikáři	34	50	104,24	65,18	134,67	100,18
8323 Řidiči autobusů, trolejbusů a tramvají	5	446	98,34	76,14	115,18	96,92
8324 Řidiči nákladních automobilů a tahačů	70	735	87,68	64,30	131,03	93,16
8326 Řidiči speciálních vozidel	9	185	89,14	76,75	108,13	91,76
8331 Obsluha zemědělských a lesních strojů	11	228	83,62	66,00	107,12	85,96
8332 Obsluha zemních a příbuzných strojů	25	190	115,90	92,66	147,90	118,80
8333 Obsluha jeřábů, zdvihacích a podobných manipulačních zařízení	17	138	98,03	65,56	152,16	105,96
8334 Obsluha vysokozdvížných a ostatních motorových vozíků	50	1 142	105,32	80,94	130,61	105,93
9132 Pomocníci a uklízeči v kancelářích, hotelích, nemocnicích ap.	117	794	57,79	49,19	73,60	60,36
9141 Domovníci, správci domu	22	53	84,32	57,73	105,90	82,94
9152 Vrátní, hlídači, uváděči a šatnářky	49	264	66,94	53,35	96,31	71,56
9162 Metaři, čističi záchodků, žump, kanálů a podobných zařízení	5	45	58,53	48,10	96,71	67,16
9169 Ostatní pracovníci v příbuzných oborech jinde neuvedení	4	34	69,28	53,33	82,37	67,76
9211 Pomocní a nekvalifikovaní dělníci v zemědělství	5	27	61,55	53,41	89,71	67,28
9312 Pomocní a nekvalif. dělníci na stavbách a údržbě silnic,přehrad	8	58	105,10	87,97	129,14	108,52
9321 Pomocní a nekvalifikovaní montážní a manipulační dělníci	57	1 572	81,84	59,21	117,08	86,48
9322 Ruční baliči a pytlovači	15	286	83,79	57,00	135,68	92,57
9323 Dělníci nádvorní skupiny (pomocní montéři)	17	249	89,05	69,83	117,16	91,93
9331 Řidiči vozidel poháněných ručně nebo nožně	4	22	72,39	51,30	100,85	72,42
9333 Vazači a nosiči břemen, přístavní dělníci (dokaři)	5	74	105,62	77,51	129,92	106,10
9339 Pomocní a nekvalif. pracovníci v dopravě, ve skladech, v telek.	62	751	74,96	61,20	95,50	77,18

2. čtvrtletí 2007**RSCP - podnikatelská sféra**

PS-V6

Revidované výsledky ke dni 10. 3. 2010

**Hodinový výdělek
podle kategorií zaměstnání**kraj: **Královéhradecký**

Kategorie zaměstnání	Struktura zaměstnanců	Medián	Diferenciace		Průměr
			1. decil	9. decil	
	%	Kč/hod	Kč/hod	Kč/hod	Kč/hod
D Manuální pracovníci	63,4	88,02	56,75	133,30	92,46
T Nemanuální pracovníci	36,6	121,77	75,93	234,41	149,10
Relace D/T (%)		72,3	74,7	56,9	62,0
C E L K E M - podnikatelská sféra	100	97,83	60,66	167,30	113,21

manuální pracovníci - zaměstnanci s převážně manuálním charakterem práce (hlavní třída KZAM-R 6-9 a vybraná zaměstnání hl. třídy 5)

nemanuální pracovníci - zaměstnanci s převážně nemanuálním charakterem práce (hlavní třída KZAM-R 1-4 a vybraná zaměstnání hl. třídy 5)

2. čtvrtletí 2007**RSCP - podnikatelská sféra**

PS-V8

Revidované výsledky ke dni 10. 3. 2010

**Hodinový výdělek
podle pohlaví**kraj: **Královéhradecký**

Pohlaví	Struktura zaměstnanců	Medián	Diferenciace		Průměr
			1. decil	9. decil	
	%	Kč/hod	Kč/hod	Kč/hod	Kč/hod
M Muž	56,3	108,38	67,46	186,51	127,25
Ž Žena	43,7	86,67	56,82	137,04	95,08
Relace Ž/M (%)		80,0	84,2	73,5	74,7
C E L K E M - podnikatelská sféra	100	97,83	60,66	167,30	113,21

Hrubá měsíční mzda a její složky, diferenciacce, placená doba v podnikatelské sféře

kraj: Královéhradecký

Medián hrubé měsíční mzdy 17 559 Kč/měs

Diferenciacce

1. decil - 10 % hodinových výdělků menších než	10 778 Kč/měs
1. kvartil - 25 % hodinových výdělků menších než	13 531 Kč/měs
Medián - 50 % hodinových výdělků menších než	17 559 Kč/měs
3. kvartil - 25 % hodinových výdělků větších než	23 002 Kč/měs
9. decil - 10 % hodinových výdělků větších než	29 827 Kč/měs

Průměr hrubé měsíční mzdy 20 273 Kč/měs

Vybrané složky hrubé měsíční mzdy

prémie a odměny	17,8 %
příplatky za přesčas	0,8 %
příplatky ostatní	4,5 %
náhrady	6,5 %
odměny za pohotovost	0,2 %

Průměrná placená doba 173,8 hod/měs

Revidované výsledky ke dni 10. 3. 2010

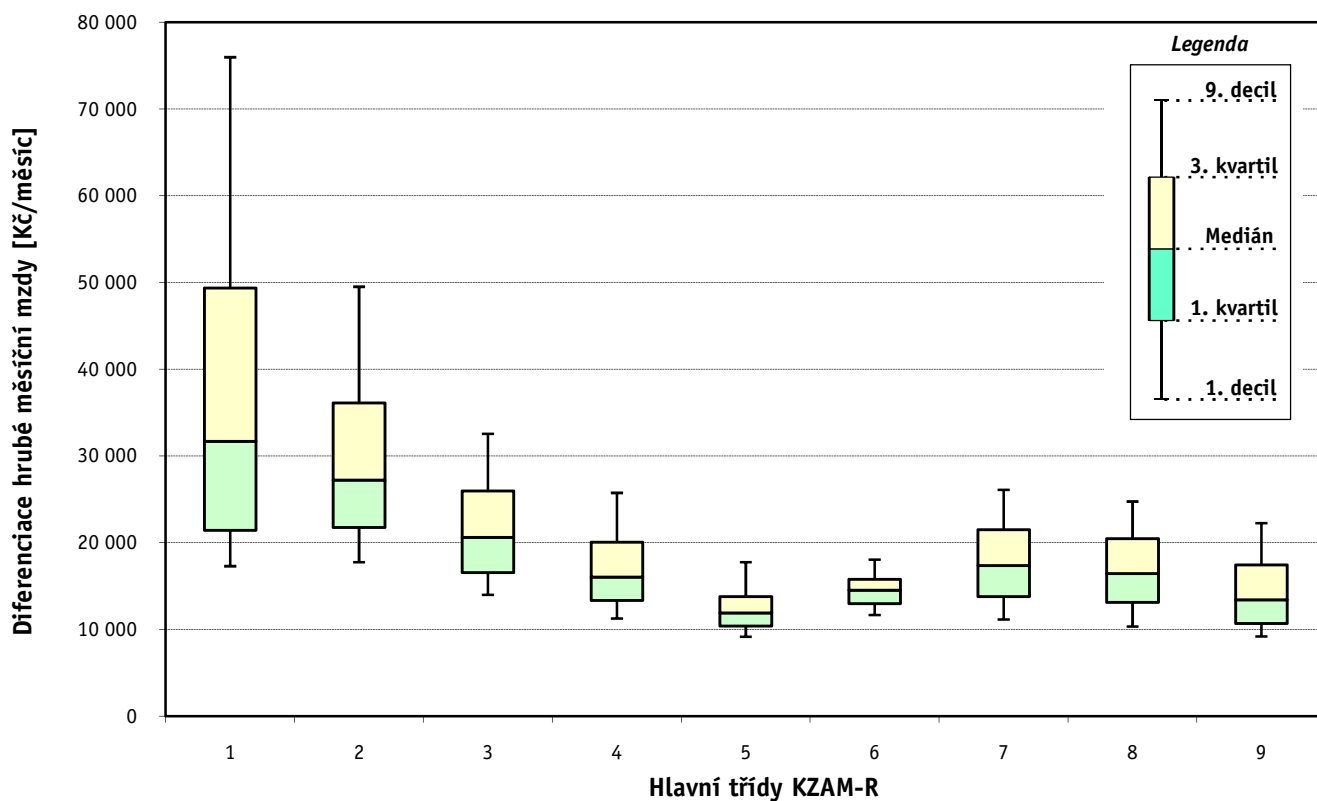
Hrubá měsíční mzda a její složky, diference, placená doba podle hlavních tříd zaměstnání KZAM-R

kraj: **Královéhradecký**

Hlavní třída zaměstnání KZAM - R	Struktura zaměstnanců	Medián
	%	Kč/měs

1 Zákodárci, vedoucí a řídící pracovníci	6,4	31 686
2 Vědečtí a odborní duševní pracovníci	4,9	27 228
3 Techničtí, zdravotničtí a pedagogičtí pracovníci	19,0	20 633
4 Nižší administrativní pracovníci	7,2	16 045
5 Provozní pracovníci ve službách a obchodu	6,8	11 903
6 Dělníci v zemědělství, lesnictví a rybářství	1,3	14 528
7 Řemeslníci, výrobci a zpracovatelé	21,6	17 388
8 Obsluha strojů a zařízení	25,9	16 436
9 Pomocní a nequalifikovaní pracovníci	6,9	13 407

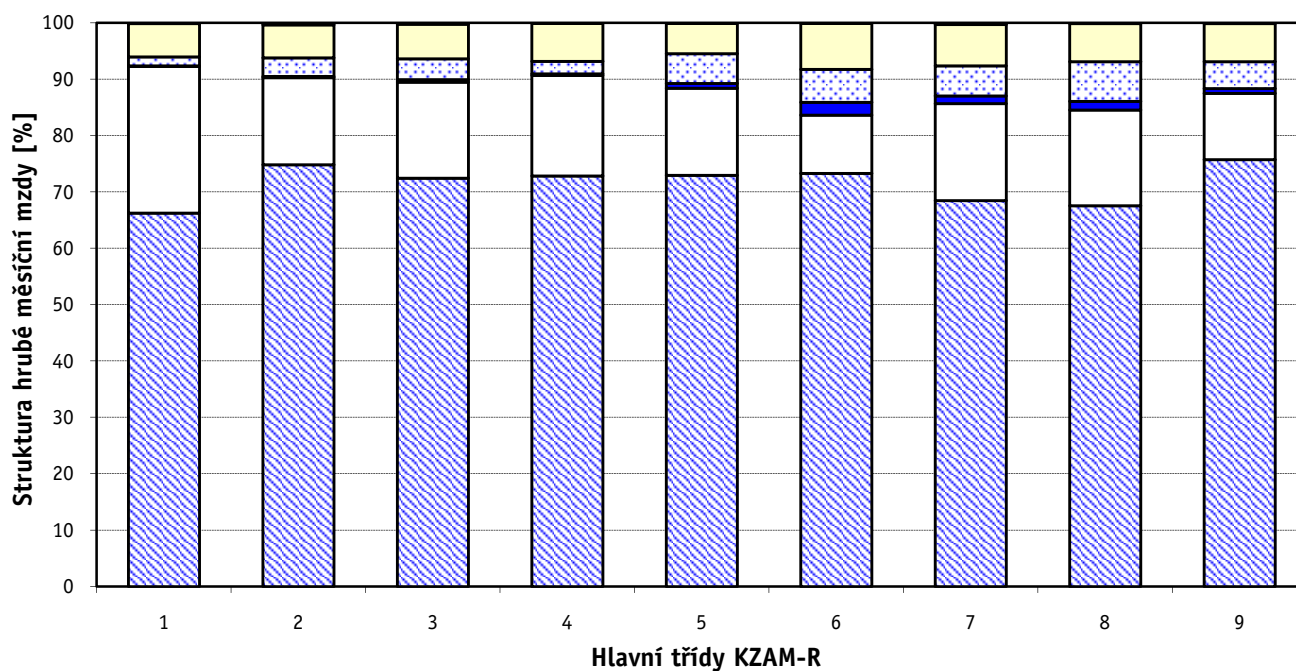
C E L K E M - podnikatelská sféra	100	17 559
--	------------	---------------



Hrubá měsíční mzda a její složky, diferenciacie, placená doba podle hlavních tříd zaměstnání KZAM-R

kraj: **Královéhradecký**

Diferenciace				Průměr	Vybrané složky hrubé měsíční mzdy					Placená doba
1. decil	1. kvartil	3. kvartil	9. decil		prémie a odměny	příplatky za přesčas	příplatky ostatní	náhrady	odměny za pohotovost	
Kč/měs	Kč/měs	Kč/měs	Kč/měs	Kč/měs	%	%	%	%	%	hod/měs
17 296	21 446	49 374	75 985	43 548	26,0	0,1	1,6	5,9	0,1	170,7
17 759	21 767	36 137	49 516	31 005	15,4	0,2	3,3	5,8	0,4	170,3
14 000	16 574	25 955	32 560	22 601	17,1	0,4	3,7	6,2	0,2	170,8
11 257	13 336	20 056	25 751	17 462	17,8	0,3	2,2	6,8	0,1	170,1
9 161	10 389	13 774	17 767	12 811	15,5	0,9	5,3	5,4	0,0	175,2
11 661	12 978	15 781	18 046	14 582	10,3	2,3	5,9	8,2	0,0	187,4
11 146	13 791	21 501	26 101	18 104	17,2	1,4	5,4	7,3	0,3	176,2
10 342	13 114	20 464	24 748	17 164	17,0	1,5	7,0	6,7	0,1	175,1
9 199	10 710	17 440	22 265	14 611	11,7	0,9	4,8	6,8	0,1	175,2
10 778	13 531	23 002	29 827	20 273	17,8	0,8	4,5	6,5	0,2	173,8



Revidované výsledky ke dni 10. 3. 2010

Hrubá měsíční mzda a její složky, diference, placená doba podle podskupin zaměstnání KZAM-R

kraj: **Královéhradecký**

Podskupiny zaměstnání KZAM-R	Počet zaměstnanců přepočtený podle placených měsíců	Medián
		Kč/měs
1210 Ředitelé a prezidenti velkých organizací, podniků	96	117 983
1221 Vedoucí pracovníci v zemědělství, lesnictví, rybářství a myslivosti	41	32 797
1222 Vedoucí pracovníci v průmyslu (ve výrobě)	570	42 160
1223 Vedoucí pracovníci ve stavebnictví a zeměměřičtví	36	51 196
1224 Vedoucí pracovníci ve velkoobchodě a v maloobchodě	315	21 586
1225 Vedoucí pracovníci v restauracích a hotelích	14	25 461
1226 Vedoucí pracovníci v dopravě, skladování, telekomunik. a na poštovních úřadech	318	21 619
1227 Vedoucí pracovníci v organizacích zaměřených na poskytování obchodních služeb	190	56 861
1229 Vedoucí pracovních dílčích celků jinde neuvedení (kulturních,zdravotn.,školských)	129	34 828
1231 Vedoucí pracovníci finančních a hospodářských (správních) útvarů	209	44 002
1232 Vedoucí pracovníci personálních útvarů a útvarů průmyslových vztahů	47	52 235
1233 Vedoucí pracovníci obytných útvarů (včetně průzkumu trhu)	218	42 604
1234 Vedoucí pracovníci reklamních útvarů a útvarů pro styk s veřejností	28	39 511
1235 Vedoucí pracovníci zásobovacích útvarů	64	32 827
1236 Vedoucí pracovníci výpočetních útvarů	45	40 192
1237 Vedoucí pracovníci výzkumných a vývojových útvarů	88	34 138
1239 Vedoucí pracovníci ostatních útvarů jinde neuvedení	135	36 009
1312 Vedoucí, ředitelé v průmyslu (ve výrobě)	91	32 333
1313 Vedoucí, ředitelé ve stavebnictví a zeměměřičtví	39	36 623
1314 Vedoucí, ředitelé ve velkoobchodu a maloobchodu	185	17 836
1315 Vedoucí, ředitelé v restauracích a hotelích	23	22 608
1316 Vedoucí, ředitelé v dopravě, skladování, telekomunikacích a na poštovních úřadech	82	26 765
1317 Vedoucí, ředitelé v podnicích poskytujících obchodní služby	34	28 614
2114 Geologové, geofyzici, geodeti, hydrologové apod.	17	18 006
2119 Ostatní vědci a odborníci v příbuzných oborech jinde neuvedení	80	23 897
2131 Projektanti a analytici výpočetních systémů	54	50 195
2132 Programátoři	110	28 004
2139 Ostatní odborníci zabývající se výpočetní technikou jinde neuvedení	162	35 074
2142 Projektanti staveb a areálů, stavební inženýři	96	25 872
2143 Projektanti elektrotechnických zařízení, elektroinženýři	90	34 044
2144 Projektanti elektronických systémů a telekomunikačních sítí, inženýři - elektronik	98	32 980
2145 Projektanti a konstruktéři strojních zařízení, strojní inženýři	176	27 456
2146 Chemičtí inženýři, technologové	21	33 651
2149 Ostatní architekti, projektanti, konstruktéři a techničtí inženýři (tvůrčí pracovníci)	211	29 260
2211 Bakteriologové, biologové, ekologové, zoologové a odborníci v příbuzných oborech	26	23 740
2212 Farmakologové, anatomové, biochemici, fyziologové, patologové	24	25 793
2213 Agronomové, šlechtitelé a odborníci v příbuzných oborech	32	25 050
2221 Lékaři, ordináři (kromě zubních lékařů)	380	30 602
2224 Farmaceuti, magistři v lékárně, lékárníci	20	29 157
2411 Odborní pracovníci na úseku účetnictví, financí, daní, apod., hlavní účetní	274	27 185
2412 Odborní pracovníci na úseku zaměstnaneckých, personálních věcí	50	25 808
2413 Odborní pracovníci v bankovníctví a pojišťovnictví	838	28 908
2419 Ostatní odborní pracovníci v oblasti podnikání	161	31 872
2421 Právníci, právní poradci (mimo advokacie a soudnictví)	28	40 913

Hrubá měsíční mzda a její složky, diference, placená doba podle podskupin zaměstnání KZAM-R

kraj: **Královéhradecký**

Diference				Průměr	Vybrané složky hrubé měsíční mzdy					Placená doba
1. decil	1. kvartil	3. kvartil	9. decil		prémie a odměny	příplatky za přesčas	příplatky ostatní	náhrady	odměny za pohotovost	
Kč/měs	Kč/měs	Kč/měs	Kč/měs	Kč/měs	%	%	%	%	%	hod/měs
40 550	62 669	149 155	271 225	140 000	26,2	0,0	0,3	8,9	0,0	169,0
20 231	25 362	40 413	49 761	38 092	24,4	0,0	0,1	7,1	0,5	168,6
26 303	32 986	59 685	87 077	54 880	17,9	0,2	3,5	5,9	0,1	168,3
22 668	29 288	91 367	130 081	72 116	25,7	0,1	0,4	6,4	0,0	173,8
16 549	18 132	31 505	49 124	29 888	19,5	0,3	3,1	5,7	0,1	173,6
15 441	20 209	33 794	36 407	26 574	25,0	1,0	5,2	7,1	0,1	178,9
17 601	19 053	30 222	47 656	28 186	19,5	0,0	1,9	8,2	1,2	163,2
34 101	41 220	78 292	134 090	74 520	26,4	0,0	1,0	5,7	0,1	171,0
19 415	25 049	47 618	62 135	39 542	20,3	0,2	14,0	6,6	0,2	172,7
23 845	30 598	71 736	114 754	60 166	25,0	0,0	2,0	6,9	0,0	168,6
23 530	31 983	70 515	104 080	57 772	15,8	0,0	1,3	5,8	0,0	168,9
20 683	30 044	65 974	100 934	58 875	26,1	0,1	1,0	6,7	0,0	167,9
16 171	19 939	47 586	92 384	42 494	17,6	0,3	1,3	7,7	0,0	166,7
17 296	24 246	51 837	79 855	43 153	14,8	0,1	2,0	6,9	0,0	168,3
22 100	30 397	55 089	107 924	50 535	20,5	0,4	3,1	5,8	0,4	167,9
20 485	26 393	49 297	64 957	41 304	21,7	0,0	2,7	6,4	0,0	167,3
19 189	25 867	47 603	67 510	40 708	16,0	0,3	1,7	6,3	0,0	168,6
19 815	23 340	50 550	68 632	42 076	16,7	0,2	0,8	6,1	0,0	169,1
24 158	27 515	50 284	88 267	44 642	28,8	0,0	0,0	7,9	0,0	173,4
9 647	12 398	27 240	48 681	23 385	13,6	0,1	2,8	7,4	0,3	172,7
15 457	18 133	27 069	37 228	23 906	20,7	0,4	2,1	4,4	0,0	175,0
20 986	22 376	29 671	34 611	28 656	26,8	0,1	0,8	9,0	0,3	166,2
20 842	25 730	39 593	67 235	43 046	27,2	0,0	2,3	5,5	0,0	172,6
13 199	14 479	22 238	32 084	19 705	15,3	0,2	0,0	4,8	0,0	171,1
16 089	20 941	28 348	36 799	26 354	22,6	0,0	0,6	5,6	0,0	166,2
23 721	31 386	69 899	75 098	50 095	5,4	0,0	4,7	4,6	0,3	175,5
19 370	23 352	42 472	56 683	33 296	12,6	0,1	4,5	6,1	0,2	169,1
23 015	27 362	48 372	59 764	39 892	10,9	0,2	4,5	5,6	0,7	172,9
21 370	22 955	29 939	46 419	29 936	18,9	0,0	1,9	7,4	0,4	163,8
23 876	27 546	42 157	51 679	36 233	9,2	0,0	6,6	5,4	1,7	172,0
21 788	25 739	45 350	53 802	35 958	5,1	0,5	1,0	5,5	4,2	170,4
20 099	22 741	35 353	42 403	29 964	12,3	0,3	4,6	5,4	0,0	169,0
23 240	25 683	42 055	50 799	35 670	14,9	0,3	0,0	4,3	0,0	167,9
18 960	23 781	35 398	41 944	30 609	12,6	0,3	2,3	5,9	0,1	167,8
18 086	19 823	29 463	32 653	24 944	9,7	0,1	6,4	7,3	0,0	168,2
17 000	19 729	28 172	36 914	25 721	3,0	0,0	7,1	5,3	0,8	174,3
19 485	20 428	34 994	55 442	30 853	28,0	0,2	0,5	6,9	0,0	169,2
18 441	22 118	42 189	57 462	34 497	4,4	0,7	9,6	6,5	2,1	179,3
25 131	27 172	35 360	49 125	32 261	2,7	0,5	6,6	6,8	0,0	175,9
19 393	22 122	35 428	55 093	32 034	14,0	0,2	0,9	5,7	0,0	168,8
19 499	22 833	29 968	46 640	31 592	15,7	0,1	1,4	5,8	0,0	170,3
16 753	22 883	38 252	51 401	33 141	16,7	0,0	2,4	6,5	0,0	171,8
20 743	24 308	39 671	51 054	35 321	17,9	0,1	1,7	6,2	0,2	167,1
27 143	30 840	52 120	73 646	47 366	23,1	0,0	0,2	6,3	0,0	169,1

Revidované výsledky ke dni 10. 3. 2010

Hrubá měsíční mzda a její složky, diference, placená doba podle podskupin zaměstnání KZAM-R

kraj: **Královéhradecký**

Podskupiny zaměstnání KZAM-R	Počet zaměstnanců přepočtený podle placených měsíců	Medián
		Kč/měs
2432 Odborní pracovníci knihoven (kromě řadových)	15	19 341
2441 Ekonomové - vědečtí pracovníci, specialisté, experti	82	26 864
2451 Spisovatelé, autoři, kritikové, novináři, redaktoři	110	21 009
2470 Odborní administrativní pracovníci jinde neuvedení	86	21 781
3111 Technici ve fyzikálních a příbuzných oborech	89	14 954
3112 Stavební technici	222	26 294
3113 Elektrotechnici	488	27 223
3114 Elektronici a technici v radiokomunikacích a telekomunikacích	142	24 746
3115 Strojírenští technici	1 025	26 505
3116 Chemičtí technici	112	22 222
3117 Důlní a hutní technici	44	31 970
3118 Technici v kartografii, kresliči a zeměměřiči	232	21 683
3119 Ostatní techničtí pracovníci jinde neuvedení	1 469	23 465
3121 Poradci ve výpočetní technice	50	30 260
3122 Operátoři a obsluha výpočetní techniky	134	23 954
3123 Operátoři průmyslových robotů, nc strojů	14	36 308
3129 Ostatní technici ve výpočetní technice jinde neuvedení	32	28 654
3132 Obsluha zařízení pro záznam zvuku,obrazu,operátoři kamery	19	21 759
3133 Obsluha vysílacího a telekomunikačního zařízení (vč. telegrafu)	22	44 624
3134 Obsluha lékařských zařízení	64	18 161
3151 Kolaudační technici a technici protipožární ochrany	16	29 560
3152 Bezpečnostní technici a technici pro kontrolu zdravotní nezávadnosti a jakosti	219	20 206
3160 Technici železničního provozu	435	25 164
3211 Technici a laboranti v oblasti biologie a v příbuzných oborech	155	16 615
3212 Technici v agronomii, v lesnictví a v zemědělství	199	20 565
3223 Dietetici a odborníci na výživu	12	15 891
3226 Rehabilitační a fyzioterapeutičtí pracovníci (vč. odborných masérů)	117	16 162
3228 Farmaceutičtí asistenti	18	17 268
3231 Ošetřovatelé, všeobecné zdravotní sestry	1 028	16 903
3232 Ženské sestry, porodní asistentky	67	18 457
3233 Sestry pro péči o dítě	114	17 507
3235 Sestry pro intenzivní péči	90	18 972
3411 Zprostředkovatelé finančních transakcí, obchodu s cennými papíry, devizami	106	21 142
3412 Pojišťovací agenti	104	20 462
3415 Obchodní cestující, profesionální poradci v obchodě, obchodní zástupci	297	30 333
3416 Nákupčí	328	19 536
3421 Obchodní agenti	399	22 577
3422 Odbytoví a přepravní agenti	500	21 849
3429 Ostatní obchodní agenti a makléři jinde neuvedení	12	19 888
3431 Odborné sekretářky, sekretáři	120	19 004
3433 Pracovníci v oblasti účetnictví,fakturace,rozpočetnictví, kalkulace	918	19 217
3434 Pracovníci v oblasti statistiky a matematiky	25	23 451
3435 Pracovníci v oblasti práce a mezd (kromě účetních)	57	19 201
3436 Referenti osobních oddělení	107	21 363

Hrubá měsíční mzda a její složky, diference, placená doba podle podskupin zaměstnání KZAM-R

kraj: **Královéhradecký**

Diference				Průměr	Vybrané složky hrubé měsíční mzdy					Placená doba
1. decil	1. kvartil	3. kvartil	9. decil		prémie a odměny	příplatky za přesčas	příplatky ostatní	náhrady	odměny za pohotovost	
Kč/měs	Kč/měs	Kč/měs	Kč/měs	Kč/měs	%	%	%	%	%	hod/měs
15 833	16 462	24 709	27 355	20 366	11,0	0,1	8,1	5,3	0,0	171,6
15 558	21 340	36 862	55 318	32 628	18,3	0,2	1,2	6,1	0,0	167,2
17 304	19 196	23 551	29 665	22 412	11,3	0,0	1,9	5,3	0,0	173,6
15 910	17 881	28 086	38 996	25 616	13,3	0,1	0,5	7,1	0,2	167,8
12 117	13 082	22 429	27 638	17 826	19,2	0,5	3,0	6,5	0,0	166,3
18 691	21 479	30 377	34 193	26 723	15,9	1,0	0,8	7,6	0,3	171,3
19 771	22 535	33 174	40 727	28 769	18,0	0,6	3,9	6,8	1,2	169,9
19 177	21 303	31 354	49 848	29 411	15,0	0,7	1,4	6,2	1,0	170,4
17 268	20 740	31 558	36 610	26 850	13,3	1,0	5,7	4,9	0,2	171,5
15 391	18 457	27 481	32 980	23 552	19,8	0,2	0,9	7,0	0,1	166,6
18 848	24 043	33 782	44 858	31 488	3,2	1,2	2,1	7,4	0,0	171,5
14 865	17 480	26 081	31 364	22 513	14,5	0,4	2,3	6,1	0,0	171,1
15 815	18 836	28 461	34 210	24 708	14,9	0,7	2,2	6,0	0,2	171,2
18 118	20 311	50 810	71 710	36 662	10,1	0,1	2,5	5,9	0,9	170,1
14 949	18 327	28 706	35 195	24 541	16,1	0,2	7,0	6,6	0,3	167,4
15 941	24 179	40 902	46 711	32 666	6,1	1,2	10,8	5,5	2,1	174,6
18 871	20 492	37 284	43 654	30 015	17,3	0,0	4,2	7,1	1,6	167,6
16 040	16 601	23 094	29 102	21 640	16,8	0,2	10,3	4,2	0,1	172,8
31 078	33 659	61 704	72 397	48 279	15,5	0,0	0,2	6,5	3,8	172,4
14 908	16 155	20 172	23 210	18 734	1,3	0,6	16,1	6,2	1,8	174,2
19 975	24 242	31 257	33 641	28 519	11,7	2,1	10,5	6,9	3,5	176,4
14 623	16 962	23 645	27 803	21 100	13,5	0,4	3,7	6,4	0,0	167,9
21 819	23 587	26 847	28 209	25 199	5,9	1,2	13,0	8,2	1,0	163,3
13 590	14 930	18 357	23 377	17 703	3,7	0,3	11,1	6,3	0,5	175,7
14 771	16 635	27 816	31 602	22 372	18,0	0,3	0,7	10,8	0,5	171,2
14 343	15 004	17 298	20 644	16 449	3,5	0,7	15,9	5,2	0,0	175,6
13 983	14 870	17 785	19 695	16 617	8,4	0,2	9,4	6,5	0,0	174,0
13 968	16 149	18 576	21 686	17 920	3,2	0,1	6,8	7,9	0,0	174,2
13 929	15 213	18 415	20 295	17 079	1,1	0,5	17,8	5,8	0,4	169,2
14 979	16 356	19 921	21 992	18 573	0,7	1,0	23,0	5,7	0,0	170,8
14 732	16 040	18 994	20 042	17 574	6,1	0,4	17,6	7,1	0,8	167,3
16 362	17 823	20 370	21 970	19 129	0,3	0,6	24,1	6,2	0,3	168,4
16 188	18 459	31 544	42 007	26 266	21,9	0,0	0,6	5,9	0,0	169,8
17 225	18 869	26 054	40 863	24 883	13,6	0,0	0,8	6,1	0,0	172,6
17 290	22 141	39 775	57 960	33 876	25,6	0,3	1,2	6,3	0,0	170,6
13 238	16 085	24 676	30 463	21 554	14,0	0,2	2,4	7,0	0,0	169,4
15 500	18 407	29 417	39 204	26 028	19,8	0,1	2,0	6,8	0,0	167,6
13 907	16 971	26 353	33 996	23 429	21,5	0,2	2,4	6,3	0,0	167,6
16 090	17 064	20 880	24 417	20 513	17,8	0,0	1,1	5,7	0,0	166,0
12 990	14 739	24 544	31 640	22 761	11,5	0,1	2,7	6,2	0,0	170,8
13 941	15 995	24 000	29 167	21 190	16,7	0,2	2,1	6,3	0,1	169,3
13 867	15 484	30 369	35 449	24 389	19,0	0,1	2,3	6,2	0,0	165,3
13 450	15 845	23 438	28 314	20 363	16,4	0,2	3,3	5,5	0,0	167,3
15 168	17 328	27 108	32 834	22 877	14,5	0,1	2,8	7,3	0,0	167,7

1. - 2. čtvrtletí 2007**RSCP - podnikatelská sféra**

Revidované výsledky ke dni 10. 3. 2010

**Hrubá měsíční mzda a její složky, diference, placená doba
podle podskupin zaměstnání KZAM-R**kraj: **Královéhradecký**

Podskupiny zaměstnání KZAM-R	Počet zaměstnanců přepočtený podle placených měsíců	Medián
		Kč/měs
3439 Ostatní odborní administrativní pracovníci jinde neuvedení	542	21 817
3471 Aranžéři, průmysloví a komerční návrháři, bytoví architekti	33	14 996
4112 Kancelářští a manipulační pracovníci a obsluha zařízení na zpracování textu	69	16 281
4113 Pracovníci přípravy dat výpočetní techniky	117	15 264
4115 Sekretářky, sekretáři	312	17 669
4121 Nižší účetní	173	17 852
4122 Nižší statistici	14	12 756
4123 Nižší finanční, daňoví úředníci a úředníci v příbuzných oborech	35	27 175
4131 Úředníci ve skladech	632	16 414
4132 Úředníci ve výrobě (např. výrobní plánovači)	229	18 967
4133 Úředníci v dopravě a v přepravě (dispečerů, kontrolů apod.)	177	20 346
4141 Řadoví knihovníci, archiváři, evidenční pracovníci	23	15 467
4142 Poštovní doručovatelé, úředníci v třídárnách	811	13 726
4190 Ostatní nižší úředníci jinde neuvedení	113	19 251
4211 Pokladníci (v bankách, pojišťovnách, spořitelnách, na poště)	177	17 584
4212 Úředníci na přepážkách a směnárnicích	485	15 823
4213 Pokladníci v obchodě, společném stravování apod.	349	12 359
4214 Prodavači vstupenek, jízdenek apod.	133	18 166
4222 Recepční	65	16 035
4223 Telefonisté	14	14 206
4224 Informátoři	147	22 685
5121 Pracovníci dohlížející nad obsluhujícím personálem, hospodyně	29	15 301
5122 Kuchaři	372	11 921
5123 Čišníci, servírky	75	12 262
5132 Pečovatelé a pomocní ošetřovatelé v zařízeních sociální péče, v nemocnicích	300	11 468
5141 Kadeřníci a holiči	17	12 968
5144 Maséři	30	12 457
5149 Ostatní pracovníci zajišťující osobní služby jinde neuvedení	22	11 600
5161 Hasiči, požárníci	29	23 738
5169 Ostatní pracovníci ochrany a ostrahy jinde neuvedení	414	11 579
5211 Prodavači v obchodech	1 414	12 303
6113 Zahradníci a pěstitelé zahradních plodin a sazenic	20	13 180
6121 Chovatelé hospodářských zvířat (kromě drůbeže a včel)	143	14 720
6122 Chovatelé drůbeže	10	13 799
6129 Ostatní chovatelé, ošetřovatelé zvířat jinde neuvedení (v rezervacích, stájích apod.)	25	14 839
6141 Dělníci pro pěstění a ošetřování lesa	113	14 693
7122 Zedníci, kameníci, omítkáři	199	16 367
7123 Betonáři, dělníci specializovaní na pokládání betonových povrchů	38	15 445
7124 Tesaři a truhláři	71	18 468
7129 Ostatní stavební dělníci hlavní stavební výroby a pracovníci v ostatních oborech	124	19 566
7136 Instalatéři, potrubáři, stavební zámečníci, klempíři	299	20 902
7137 Stavební a provozní elektrikáři	90	18 822
7141 Malíři a tapetáři	22	15 991
7142 Lakýrníci a pracovníci v příbuzných oborech	248	25 063

Hrubá měsíční mzda a její složky, diference, placená doba podle podskupin zaměstnání KZAM-R

kraj: **Královéhradecký**

Diference				Průměr	Vybrané složky hrubé měsíční mzdy					Placená doba
1. decil	1. kvartil	3. kvartil	9. decil		prémie a odměny	příplatky za přesčas	příplatky ostatní	náhrady	odměny za pohotovost	
Kč/měs	Kč/měs	Kč/měs	Kč/měs	Kč/měs	%	%	%	%	%	hod/měs
14 485	17 715	29 478	39 888	25 636	10,7	0,2	5,9	5,7	0,1	171,7
11 060	12 642	17 103	21 793	16 489	10,5	0,1	2,8	6,8	0,0	166,2
10 919	11 903	21 666	26 204	17 803	14,3	0,0	1,3	7,0	0,2	169,6
11 008	13 666	18 000	23 891	16 596	14,6	0,1	3,0	6,0	0,1	171,8
12 229	14 260	22 644	27 631	19 179	13,1	0,1	2,5	6,6	0,0	170,3
12 698	14 811	21 277	25 173	18 413	16,0	0,0	1,2	6,4	0,0	170,4
10 645	10 952	14 217	17 905	13 447	8,9	0,6	14,1	6,4	0,5	167,1
20 021	21 051	32 992	36 678	28 609	23,8	0,0	4,1	5,7	0,0	169,2
11 805	13 584	19 798	23 879	17 294	15,7	0,8	3,4	6,8	0,0	171,7
13 806	16 015	24 239	29 273	20 552	17,1	0,6	3,2	6,9	0,1	171,6
15 330	17 125	24 235	30 655	21 603	15,0	0,5	4,0	6,6	0,1	170,9
11 173	13 572	19 837	22 328	16 195	15,7	0,1	3,1	5,8	0,0	167,9
12 296	12 883	14 928	17 879	14 328	17,5	0,2	2,2	7,9	0,0	163,6
13 386	16 261	23 819	31 362	20 991	22,2	0,9	1,5	6,1	0,2	176,7
13 199	15 432	23 394	28 039	19 610	13,3	0,1	2,5	6,8	0,0	170,5
14 274	14 888	17 694	25 376	17 700	17,5	0,1	1,8	7,9	0,0	163,1
10 538	11 192	13 599	15 772	12 781	5,6	0,5	6,7	7,2	0,8	173,0
16 086	17 204	18 949	20 403	18 134	5,0	0,7	11,2	9,1	0,0	165,6
11 473	12 262	17 238	20 142	15 673	15,5	0,4	9,3	6,6	0,0	171,1
9 595	10 549	16 187	17 068	13 431	13,9	0,1	3,9	5,6	0,0	166,3
16 038	19 965	26 955	33 301	25 419	26,5	0,0	2,1	8,6	0,0	172,4
11 286	12 419	19 648	23 523	16 329	22,2	0,2	3,4	6,9	0,0	172,7
9 305	10 185	14 416	16 923	12 687	15,7	0,6	4,7	5,5	0,0	172,1
10 359	10 631	15 115	18 307	13 341	15,4	0,9	11,1	5,6	0,0	177,9
9 818	10 502	12 726	14 011	11 764	0,9	0,6	12,8	7,1	0,0	172,7
10 190	10 693	13 902	16 330	13 206	22,0	0,0	3,4	7,0	0,0	171,9
10 915	11 794	13 665	16 073	13 083	12,4	0,1	7,9	8,7	0,0	174,6
10 933	11 249	12 317	13 024	11 718	2,0	0,2	13,8	6,8	0,1	176,7
15 634	17 524	26 901	28 739	22 469	4,1	3,2	16,8	7,9	4,5	183,7
8 992	9 724	13 506	14 999	11 908	4,4	2,4	9,0	5,7	0,0	175,3
9 610	10 626	14 979	20 526	14 012	13,0	0,4	6,8	6,2	0,0	175,5
11 454	12 526	14 690	15 109	13 541	14,7	1,4	3,8	10,8	0,8	179,6
11 575	12 965	17 276	18 595	15 107	10,6	1,1	3,9	9,1	0,1	181,1
13 031	13 615	14 931	17 277	14 652	5,5	0,2	2,7	9,4	0,0	188,2
12 661	14 196	16 519	20 236	15 688	8,0	4,0	9,9	6,6	0,0	187,3
9 836	11 386	16 819	19 563	15 017	2,6	0,9	0,7	10,5	0,0	173,9
13 211	14 758	19 358	22 600	17 389	18,7	1,2	1,4	12,2	0,0	182,8
12 432	13 037	17 395	19 716	15 631	19,4	1,7	1,2	15,7	0,0	178,2
13 845	16 028	21 676	25 083	19 191	21,0	2,1	1,6	10,9	0,0	186,7
14 248	16 646	21 444	26 204	19 521	25,4	2,3	1,3	9,0	0,4	189,3
16 508	18 850	22 627	24 715	20 717	16,4	0,7	1,0	6,5	3,6	169,8
15 290	17 284	21 218	26 651	19 816	20,1	1,7	4,2	9,0	0,8	181,8
11 931	14 888	18 398	29 560	17 378	25,6	1,2	0,8	8,8	0,0	176,9
17 188	21 196	28 950	31 188	24 858	20,3	1,0	10,6	3,9	0,0	169,7

1. - 2. čtvrtletí 2007**RSCP - podnikatelská sféra**

Revidované výsledky ke dni 10. 3. 2010

**Hrubá měsíční mzda a její složky, diference, placená doba
podle podskupin zaměstnání KZAM-R**kraj: **Královéhradecký**

Podskupiny zaměstnání KZAM-R	Počet zaměstnanců přepočtený podle placených měsíců	Medián
		Kč/měs
7211 Formíři a jádraři	29	17 504
7212 Svářeči, řezači plamenem a páječi	668	23 587
7213 Výrobci a opraváři výrobků a dílů z plechů	309	26 057
7214 Montéři kovových konstrukcí	46	15 189
7221 Kováři, obsluha kovací lisů, obsluha bucharů	59	16 637
7222 Nástrojaři, kovodeláři, kovodělníci, zámečníci	2 139	18 112
7223 Seřizovači a obsluha obráběcích strojů (kromě automatických a poloautomatických)	855	20 640
7224 Brusiči, leštiči a ostříči nástrojů	88	17 633
7231 Mechanici a opraváři motorových vozidel	492	26 068
7235 Mechanici a opraváři obráběcích, zemědělských strojů a průmyslového zařízení	1 027	20 506
7239 Ostatní mechanici a opraváři strojů a zařízení bez elektro jinde neuvedení	286	16 930
7241 Elektromechanici, opraváři a seřizovači různých typů elektrických zařízení	1 712	17 020
7242 Mechanici, opraváři a seřizovači elektrických částí aut, letadel, lodí	61	19 263
7243 Mechanici, seřizovači, opraváři elektronických zařízení	218	22 298
7244 Telefonní a telegrafní mechanici, montéři a opraváři	31	18 902
7245 Montéři a opraváři rozhlasových a TV přijímačů, magnetofonů	41	30 152
7246 Montéři a opraváři silnoproudých elektrických vedení	105	20 454
7247 Montéři a opraváři slaboproudých elektrických vedení	16	22 040
7311 Výrobci, mechanici a opraváři přesných přístrojů a zařízení	584	16 250
7341 Tiskaři, sazeči (kromě obsluhy tiskárenských strojů)	11	22 353
7411 Zpracovatelé masa, ryb vč. uzenářů a konzervovačů masa a ryb	134	15 318
7412 Zpracovatelé pekárenských a cukrářských výrobků	108	12 604
7419 Ostatní zpracovatelé - výrobci potravinářských výrobků jinde neuvedení	28	13 917
7421 Impregnační a úpraváři dřeva	53	14 089
7422 Umělečtí truhláři, řezbáři, výrobci a opraváři výrobků ze dřeva vč. opravářů	64	17 412
7431 Kvalifikovaní dělníci připravující přírodní vlákno pro další zpracování	60	11 121
7432 Přadláci, ruční tkalci, pletaři a jiní výrobci ručně vyráběných tkanin	189	16 425
7435 Modeláři a střihači textilu, kůží a podobných materiálů	37	13 641
7436 Švadleny, vyšivači a pracovníci v příbuzných oborech	160	13 049
7439 Ostatní dělníci při výrobě textilu, oděvů a výrobků z kůží, kožešin	214	16 195
8112 Obsluha zařízení pro úpravu rudných a nerudných surovin	21	23 939
8122 Obsluha zařízení ve slévárně (taviči, slévači)	359	21 440
8123 Obsluha zařízení na tepelné zpracování kovů	44	26 358
8141 Obsluha pily a jiného zařízení na zpracování dřeva	25	15 105
8159 Obsluha ostatních zařízení při chemické výrobě jinde neuvedená	56	15 076
8161 Obsluha zařízení při výrobě a rozvodu elektřiny	75	24 665
8162 Obsluha parních turbín, ohřevačů a motorů	94	18 669
8163 Obsluha zařízení při úpravě, čištění a rozvodu vody	155	18 111
8171 Obsluha automatických nebo poloautomatických montážních linek	429	17 530
8180 Obsluha strojů a zařízení pro práce na železničním svršku	60	21 710
8211 Obsluha automatických nebo poloautomatických obráběcích strojů (kromě 722)	1 368	21 141
8223 Obsluha strojů při konečné úpravě a nanášení ochranných povlaků	408	21 188
8229 Obsluha strojů na výrobu chemických výrobků jinde neuvedená	26	18 841
8231 Obsluha strojů na výrobu pryžových výrobků (např. obuvi, pneumatik)	1 410	16 662

Hrubá měsíční mzda a její složky, diference, placená doba podle podskupin zaměstnání KZAM-R

kraj: **Královéhradecký**

Diference				Průměr	Vybrané složky hrubé měsíční mzdy					Placená doba
1. decil	1. kvartil	3. kvartil	9. decil		prémie a odměny	příplatky za přesčas	příplatky ostatní	náhrady	odměny za pohotovost	
Kč/měs	Kč/měs	Kč/měs	Kč/měs	Kč/měs	%	%	%	%	%	hod/měs
12 584	14 689	19 291	24 550	17 529	7,2	0,8	6,6	8,6	0,0	173,1
17 481	20 366	25 711	27 999	23 101	15,4	1,0	9,4	5,1	0,0	171,6
17 482	21 845	28 394	30 347	24 863	16,9	0,8	6,0	4,7	0,0	170,0
13 474	14 428	17 856	19 306	16 236	5,1	1,4	3,7	10,3	1,9	172,0
11 597	14 392	18 947	22 521	16 965	3,7	1,8	7,5	8,8	0,7	179,0
12 591	14 531	22 495	26 357	18 893	15,8	1,3	5,6	7,0	0,4	174,0
15 229	17 683	24 935	29 145	21 875	18,6	2,0	8,8	7,2	0,0	178,3
13 564	15 000	21 563	29 998	19 715	19,2	2,1	7,6	9,0	0,0	173,1
16 470	20 927	28 346	29 239	24 342	19,2	0,4	4,1	4,9	0,1	167,7
14 926	17 246	23 821	28 243	21 059	16,4	1,7	12,3	7,0	0,3	173,8
12 416	13 992	25 315	27 549	19 115	15,4	1,2	5,3	6,4	0,0	171,0
12 900	14 681	20 612	25 096	18 174	18,6	1,8	7,7	7,5	0,4	173,9
15 960	17 253	20 968	23 474	19 427	9,6	1,1	9,8	8,8	0,2	171,2
15 142	17 569	27 945	30 795	22 701	11,8	1,0	11,1	6,5	0,6	170,2
15 159	15 740	28 013	34 986	21 769	6,5	0,5	2,0	6,1	2,4	167,3
17 043	20 906	35 072	37 794	28 994	9,2	3,1	11,4	7,1	1,7	175,0
16 111	17 895	23 899	27 768	21 189	11,7	0,9	7,3	10,7	2,4	169,1
20 776	21 090	26 389	29 265	23 423	7,4	1,1	4,3	4,1	5,6	175,4
12 687	14 864	18 390	20 641	16 605	1,7	1,2	0,1	7,3	0,0	166,7
16 467	17 575	39 191	40 132	26 708	16,0	2,1	9,8	7,3	0,0	176,2
11 966	13 480	18 333	21 696	16 268	14,2	1,9	4,2	11,0	0,0	181,9
10 025	11 094	13 991	15 811	12 748	9,1	1,5	7,6	6,2	0,0	174,0
10 307	12 582	16 665	17 175	14 181	10,1	1,0	8,5	6,4	0,0	184,9
11 463	12 608	14 991	17 310	14 074	18,2	0,1	0,4	9,2	0,0	172,4
13 748	15 520	19 394	22 971	17 563	16,8	0,1	1,6	7,5	0,1	171,0
9 489	10 187	12 725	14 197	11 930	18,4	1,0	4,0	9,2	0,0	168,9
10 459	12 624	20 443	22 960	16 836	27,3	5,8	8,9	7,5	0,0	172,6
10 647	13 080	16 155	17 826	14 019	21,9	1,2	6,2	8,6	0,0	168,0
10 068	11 233	17 063	20 297	14 220	20,7	0,6	2,4	6,9	0,0	169,7
10 781	12 944	19 876	21 868	16 460	22,8	2,8	6,2	6,3	0,0	172,0
17 139	20 289	29 715	32 418	24 496	14,1	0,4	2,8	9,5	0,6	166,9
13 593	16 472	25 716	28 759	21 386	13,9	1,4	19,4	5,5	0,0	173,1
18 585	23 615	28 204	31 060	25 770	20,2	2,2	17,6	5,5	0,0	182,1
11 463	12 527	15 816	18 573	14 731	10,9	0,4	0,8	8,6	0,0	173,9
11 520	13 715	17 527	24 593	16 442	21,0	0,6	4,0	7,3	0,0	167,8
18 987	20 971	28 003	29 153	24 527	8,0	0,4	15,4	8,0	0,4	162,4
11 932	14 719	25 836	30 092	20 324	12,8	2,9	12,5	6,5	0,1	179,5
13 618	15 397	20 366	23 949	18 458	19,3	1,1	7,1	5,9	0,8	169,8
12 869	16 105	21 857	25 776	18 997	21,2	1,8	8,0	7,3	0,0	173,5
18 801	20 260	24 556	27 402	22 879	12,7	3,3	4,0	8,7	2,5	180,8
14 886	19 095	24 023	27 206	21 496	24,8	1,4	9,8	7,7	0,0	173,1
13 922	16 447	24 176	25 981	20 499	12,4	1,0	7,2	4,8	0,0	171,1
15 499	17 299	20 030	22 696	19 176	28,7	1,4	7,7	5,2	0,0	181,5
13 118	14 649	19 987	23 974	17 643	18,9	2,4	6,5	8,3	0,0	176,4

Revidované výsledky ke dni 10. 3. 2010

Hrubá měsíční mzda a její složky, diference, placená doba podle podskupin zaměstnání KZAM-R

kraj: **Královéhradecký**

Podskupiny zaměstnání KZAM-R	Počet zaměstnanců přepočtený podle placených měsíců	Medián
		Kč/měs
8232 Obsluha strojů na výrobu plastových výrobků (vč. laminování)	561	17 055
8251 Obsluha tiskárenských strojů	72	16 511
8261 Obsluha strojů na úpravu vláken, dopřádání a navíjení příze	280	15 296
8262 Obsluha tkacích a pletacích strojů	749	17 207
8263 Obsluha šicích a vyšívacích strojů	562	15 647
8264 Obsluha strojů na bělení, barvení, čištění, praní, žehlení textilu	352	12 370
8269 Obsluha ostatních strojů na výrobu textilních, kožešinových a kožených výrobků	206	16 235
8271 Obsluha strojů na zpracování a konzervování masa a ryb	42	12 154
8281 Montážní dělníci montující mechanická zařízení (stroje, vozidla)	2 596	19 624
8282 Montážní dělníci montující elektrická zařízení	586	13 438
8283 Montážní dělníci montující elektronická zařízení	226	15 736
8284 Montážní dělníci montující výrobky z kovů, pryže a plastů	109	12 974
8290 Obsluha jiných stacionárních zařízení a ostatní montážní dělníci	211	17 243
8311 Strojvedoucí	322	26 712
8313 Dělníci zabezpečující sestavování vlaků (brzdaři, výhybkáři)	334	20 466
8321 Řidiči osobních a malých dodávkových automobilů, taxikáři	45	18 130
8323 Řidiči autobusů, trolejbusů a tramvají	397	20 493
8324 Řidiči nákladních automobilů a tahačů	678	16 233
8326 Řidiči speciálních vozidel	162	16 459
8331 Obsluha zemědělských a lesních strojů	184	15 441
8332 Obsluha zemních a příbuzných strojů	157	21 691
8333 Obsluha jeřábů, zdvihacích a podobných manipulačních zařízení	123	18 454
8334 Obsluha vysokozdvíhových a ostatních motorových vozíků	1 024	18 654
9132 Pomocníci a uklízeči v kancelářích, hotelích, nemocnicích a jiných zařízeních	640	10 101
9141 Domovníci, správci domu	45	13 832
9152 Vrátní, hlídači, uváděči a šatnářky	221	12 430
9162 Metaři, čističi záchodků, žump, kanálů a podobných zařízení	31	11 859
9169 Ostatní pracovníci v příbuzných oborech jinde neuvedení	31	14 727
9211 Pomocní a nekvalifikovaní dělníci v zemědělství	17	13 074
9312 Pomocní a nekvalifikovaní dělníci na stavbách a údržbě silnic, přehrad	45	18 266
9321 Pomocní a nekvalifikovaní montážní a manipulační dělníci	1 429	14 678
9322 Ruční baliči a pytlovači	250	16 852
9323 Dělníci nádvorní skupiny (pomocní montéři)	216	14 776
9333 Vazači a nosiči břemen, přistavní dělníci (dokaři)	59	18 281
9339 Pomocní a nekvalifikovaní pracovníci v dopravě, ve skladech, v telekomunikacích	668	13 129

Hrubá měsíční mzda a její složky, diference, placená doba podle podskupin zaměstnání KZAM-R

kraj: **Královéhradecký**

Diference				Průměr	Vybrané složky hrubé měsíční mzdy					Placená doba
1. decil	1. kvartil	3. kvartil	9. decil		prémie a odměny	příplatky za přesčas	příplatky ostatní	náhrady	odměny za pohotovost	
Kč/měs	Kč/měs	Kč/měs	Kč/měs	Kč/měs	%	%	%	%	%	hod/měs
13 227	14 724	19 413	22 130	17 425	21,3	1,6	10,4	5,8	0,1	171,7
12 286	13 243	20 820	26 651	18 037	13,2	0,2	11,5	7,4	0,0	166,2
11 483	12 826	17 698	25 886	16 900	16,2	1,5	10,3	6,9	0,0	168,8
13 069	15 140	19 558	22 499	17 675	21,1	3,3	18,7	7,6	0,0	171,1
10 716	12 309	19 592	26 026	16 972	16,9	4,6	6,4	8,3	0,0	176,7
9 488	10 650	14 866	18 981	13 330	9,3	0,9	14,0	7,5	0,0	169,9
11 660	14 109	17 943	20 088	16 178	8,0	1,0	16,7	5,2	0,0	172,6
10 635	11 157	15 839	18 893	14 055	17,8	2,2	3,3	10,6	0,0	185,1
12 812	16 530	22 776	25 165	19 367	13,9	0,8	10,2	5,5	0,1	168,7
10 335	11 519	16 137	18 219	13 985	17,4	1,3	6,1	8,2	0,0	171,6
12 444	13 400	16 995	18 068	15 414	31,1	2,3	7,0	6,8	0,0	177,5
9 533	11 112	14 946	22 150	14 167	14,4	0,8	1,5	8,4	0,0	169,6
13 518	14 921	20 195	23 674	17 928	13,7	1,2	13,3	8,8	0,0	172,6
24 495	25 668	28 004	29 486	26 727	3,8	2,1	16,7	9,5	0,0	167,1
17 787	19 240	21 882	23 050	20 500	3,5	2,1	17,1	8,2	0,0	166,7
12 011	14 587	21 203	24 107	18 190	14,7	2,1	4,2	5,3	0,0	180,5
16 073	18 217	21 783	23 048	20 030	13,7	3,1	9,8	7,3	3,2	207,3
11 559	13 545	19 728	23 351	16 913	8,9	1,2	3,8	7,7	0,4	179,2
13 995	15 042	18 287	20 608	17 153	5,4	3,0	6,5	7,2	0,7	190,2
12 286	13 506	17 306	18 942	15 661	14,3	2,2	1,9	12,2	0,1	184,7
17 279	19 373	24 181	26 415	21 839	14,7	1,8	5,4	10,4	0,5	187,0
11 407	14 161	24 869	27 046	19 119	20,6	1,6	5,8	7,0	0,0	177,8
14 308	16 264	22 290	23 989	19 124	15,2	0,8	6,5	5,7	0,0	172,7
8 659	9 270	11 137	13 044	10 493	8,5	0,6	5,2	6,4	0,1	173,5
10 100	12 298	16 809	19 845	14 711	10,9	0,8	9,0	5,8	2,0	174,8
9 335	10 539	14 878	17 820	13 165	10,2	2,8	12,2	7,0	0,0	178,1
9 199	10 012	15 224	20 012	13 200	11,2	2,6	2,1	7,6	0,7	181,9
9 842	11 445	15 466	17 178	13 524	9,4	2,7	16,6	4,7	0,0	186,1
9 639	10 386	14 564	17 073	13 080	7,3	1,2	0,3	8,7	0,0	191,2
14 681	16 915	21 539	25 577	19 263	14,8	1,6	0,5	7,7	0,1	182,9
10 011	11 853	17 347	19 796	14 932	13,2	1,4	6,8	6,9	0,0	170,4
10 339	13 073	23 689	25 757	18 048	8,6	1,4	9,7	6,1	0,1	173,5
12 094	13 213	16 677	20 003	15 709	15,9	0,1	5,7	5,4	0,0	166,8
14 532	16 431	20 124	23 274	18 492	18,5	1,7	1,7	5,5	0,0	172,0
10 405	11 647	14 984	17 031	13 494	12,0	0,9	4,1	8,0	0,2	172,2

Revidované výsledky ke dni 10. 3. 2010

**Průměrná měsíční odpracovaná a neodpracovaná doba zaměstnanců
podle podskupin zaměstnání KZAM-R**

kraj: Královéhradecký

Podskupiny zaměstnání KZAM-R	Počet zaměstnanců přečtený podle eviden. měsíců	Odpracovaná doba		Neodpracovaná doba		
		celkem	z toho přesčas	celkem	z toho	
					nemoc	dovolená
		hod/měs	hod/měs	hod/měs	hod/měs	hod/měs
1210 Ředitelé a prezidenti velkých organizací, podniků	97	158,1	0,1	11,0	0,9	8,3
1221 Ved. pracovníci v zemědělství, lesnictví, rybář. a mysliv.	41	154,8	0,4	13,8	0,2	10,7
1222 Vedoucí pracovníci v průmyslu (ve výrobě)	578	153,2	1,8	15,1	2,4	8,5
1223 Vedoucí pracovníci ve stavebnictví a zeměměřičtví	37	159,5	0,4	14,3	1,2	10,0
1224 Vedoucí pracovníci ve velkoobchodě a v maloobchodě	330	153,8	1,6	19,7	7,5	9,6
1225 Vedoucí pracovníci v restauracích a hotelích	15	165,1	6,5	13,7	2,6	9,8
1226 Ved. pracovníci v dopr., skladování, telekom. a na pošt. úř.	334	139,4	0,1	23,9	7,4	10,8
1227 Ved. prac. v organ.zaměřených na poskytování obch.služ.	194	152,9	0,1	18,1	2,7	9,8
1229 Ved. pracovních dílčích celků jinde neuved. (kult.,zdrav.)	131	159,6	1,2	13,1	3,0	8,2
1231 Vedoucí pracovníci finančních a hospodářských útvarů	212	155,8	0,5	12,8	1,3	8,7
1232 Ved. prac. personálních útvarů a útvarů průmysl. vztahů	48	154,2	0,7	14,8	3,0	8,9
1233 Vedoucí pracovníci odbytových útvarů (vč. průzkumu trhu)	223	152,2	0,9	15,7	3,6	9,3
1234 Ved. prac. reklamních útvarů a útvarů pro styk s veřejností	29	148,8	2,2	17,9	5,2	8,1
1235 Vedoucí pracovníci zásobovacích útvarů	65	154,8	0,7	13,6	1,4	9,4
1236 Vedoucí pracovníci výpočetních útvarů	46	153,6	2,1	14,3	2,7	8,7
1237 Vedoucí pracovníci výzkumných a vývojových útvarů	91	153,0	0,3	14,4	3,8	8,2
1239 Vedoucí pracovníci ostatních útvarů jinde neuvedení	137	153,8	1,2	14,8	1,9	8,9
1312 Vedoucí, ředitelé v průmyslu (ve výrobě)	93	155,8	1,8	13,4	3,3	6,9
1313 Vedoucí, ředitelé ve stavebnictví a zeměměřičtví	40	158,3	0,0	15,1	2,9	10,8
1314 Vedoucí, ředitelé ve velkoobchodu a maloobchodu	190	153,4	0,9	19,3	4,7	10,4
1315 Vedoucí, ředitelé v restauracích a hotelích	23	164,0	3,2	11,0	1,0	7,6
1316 Vedoucí v dopravě, sklad., telekomun. a na pošt. úřadech	84	144,1	0,3	22,2	3,7	12,5
1317 Ved., ředitelé v podnicích poskytujících obchodní služby	34	155,4	0,0	17,2	2,1	9,0
2114 Geologové, geofyzici, geodeti, hydrologové apod.	17	161,1	0,3	10,0	2,7	6,0
2119 Ostatní vědci a odborníci v příbuz. oborech jinde neuved.	82	152,1	0,1	14,1	3,7	8,3
2131 Projektanti a analytici výpočetních systémů	55	158,2	0,2	17,4	1,4	11,3
2132 Programátoři	111	153,9	1,0	15,2	1,3	10,0
2139 Ostatní odborníci zabývající se výp. tech. jinde neuvedení	165	156,5	1,6	16,3	2,8	9,4
2142 Projektanti staveb a areálů, stavební inženýři	100	145,2	0,2	18,6	5,5	8,9
2143 Projektanti elektrotechnických zařízení, elektroinženýři	91	155,1	0,5	17,2	2,4	8,9
2144 Projektanti elektronických syst. a telekomunikačních sítí	99	155,1	2,8	15,3	1,7	8,4
2145 Projektanti a konstruktéři strojních zařiz., strojní inženýři	179	155,3	2,0	13,7	2,6	7,3
2146 Chemičtí inženýři, technologové	22	151,3	1,5	16,6	5,3	8,6
2149 Ostatní architekti, projektanti, konstrukt.a techn.inženýři	215	153,0	2,8	14,7	2,2	7,5
2211 Bakteriologové, biologové, ekologové, zoologové	26	150,4	1,1	17,9	1,5	10,4
2212 Farmakologové, anatomové, biochemici,fyziolog., patolog.	24	160,4	1,0	13,9	4,3	8,2
2213 Agronomové, šlechtitelé a odborníci v příbuzných oborech	33	152,3	0,7	16,9	6,0	8,7
2221 Lékaři, ordináři (kromě zubních lékařů)	386	163,2	6,6	16,0	2,1	10,8
2224 Farmaceuti, magistři v lékárně, lékárníci	20	159,7	3,0	16,0	3,1	11,2
2411 Odborní pracov. na úseku účetnictví, financí, daní, apod.	282	152,3	1,3	16,4	5,0	8,2
2412 Odbor. pracovníci na úseku zaměstnaneckých, pers. věcí	51	153,7	1,2	16,6	3,5	8,9
2413 Odborní pracovníci v bankovníctví a pojišťovnictví	872	149,2	2,0	22,7	6,1	10,9
2419 Ostatní odborní pracovníci v oblasti podnikání	164	150,9	1,0	16,1	2,5	8,5
2421 Právníci, právní poradci (mimo advokacie a soudnictví)	29	153,6	0,1	15,5	2,6	9,2

Revidované výsledky ke dni 10. 3. 2010

**Průměrná měsíční odpracovaná a neodpracovaná doba zaměstnanců
podle podskupin zaměstnání KZAM-R**

kraj: Královéhradecký

Podskupiny zaměstnání KZAM-R	Počet zaměstnanců přečtený podle eviden. měsíců	Odpracovaná doba		Neodpracovaná doba		
		celkem	z toho přesčas	celkem	z toho	
					nemoc	dovolená
		hod/měs	hod/měs	hod/měs	hod/měs	hod/měs
2432 Odborní pracovníci knihoven (kromě řadových)	15	160,5	0,8	11,1	3,5	5,4
2441 Ekonomové - vědeckí pracovníci, specialisté, experti	83	154,2	1,2	13,0	1,7	7,8
2451 Spisovatelé, autoři, kritikové, novináři, redaktoři	113	157,4	0,0	16,2	5,4	9,2
2470 Odborní administrativní pracovníci jinde neuvedení	89	148,3	0,3	19,5	5,4	9,6
3111 Technici ve fyzikálních a příbuzných oborech	92	147,8	3,0	18,3	5,3	8,7
3112 Stavební technici	229	153,3	2,6	18,0	5,0	9,3
3113 Elektrotechnici	500	152,0	4,1	17,8	3,7	9,0
3114 Elektronici a technici v radiokomunikacích a telekomunik.	145	153,3	3,4	17,1	3,3	9,3
3115 Strojírenští technici	1 053	156,2	5,6	15,2	4,1	6,8
3116 Chemičtí technici	116	148,4	1,1	18,2	4,9	8,9
3117 Důlní a hutní technici	45	156,1	7,6	15,3	2,6	8,5
3118 Technici v kartografii, kresličí a zeměměřiči	239	155,5	2,8	15,5	4,4	7,9
3119 Ostatní techničtí pracovníci jinde neuvedení	1 513	155,2	3,9	16,0	4,5	8,2
3121 Poradci ve výpočetní technice	51	152,8	0,7	17,2	2,9	9,8
3122 Operátoři a obsluha výpočetní techniky	137	150,3	1,2	17,1	4,0	9,5
3123 Operátoři průmyslových robotů, nc strojů	14	156,0	6,6	18,2	6,1	7,3
3129 Ostatní technici ve výpočetní technice jinde neuvedení	33	150,7	1,4	16,8	2,8	10,6
3132 Obsluha zařiz. pro záznam zvuku,obrazu,operátoři kamery	19	163,4	1,6	9,4	2,0	6,2
3133 Obsluha vysílacího a telekomunikačního zařízení	22	156,4	4,8	15,9	1,0	10,3
3134 Obsluha lékařských zařízení	66	157,8	4,0	16,2	4,1	9,0
3151 Kolaudační technici a technici protipožární ochrany	17	148,3	12,2	26,9	8,9	9,3
3152 Bezpečnostní tech.a tech. pro kontrolu zdravotní nezávad.	228	149,1	2,0	18,7	5,0	8,2
3160 Technici železničního provozu	444	146,4	6,0	16,8	3,1	8,4
3211 Technici a laboranti v oblasti biologie a v příbuz. oborech	161	157,3	3,7	18,2	5,7	9,4
3212 Technici v agronomii, v lesnictví a v zemědělství	206	154,9	1,3	16,2	5,2	9,1
3223 Dietetici a odborníci na výživu	13	153,0	2,6	22,4	10,6	8,3
3226 Rehabilitační a fyzioterapeutičtí pracovníci	127	149,4	0,7	24,9	13,0	8,4
3228 Farmaceutičtí asistenti	20	147,5	0,8	26,7	10,8	11,7
3231 Ošetřovatelé, všeobecné zdravotní sestry	1 070	153,4	2,8	15,8	5,7	7,8
3232 Ženské sestry, porodní asistentky	71	152,8	5,6	17,7	7,3	7,6
3233 Sestry pro péči o dítě	121	147,0	1,9	20,8	9,1	10,6
3235 Sestry pro intenzivní péči	92	153,2	3,9	15,1	4,0	9,2
3411 Zprostředkovatelé finanč. transakcí, obchodu s cen. papíry	109	151,8	0,1	18,0	5,2	10,1
3412 Pojišťovací agenti	109	149,1	0,0	23,3	5,8	7,7
3415 Obchodní cestující, prof. poradci v obchodě, obch.zástupci	305	155,4	2,0	15,1	4,2	8,6
3416 Nákupčí	338	152,2	1,3	17,2	4,4	8,5
3421 Obchodní agenti	412	150,3	0,9	17,5	4,8	8,8
3422 Odbytoví a přepravní agenti	515	151,6	1,1	16,0	4,2	8,4
3429 Ostatní obchodní agenti a makléři jinde neuvedení	12	153,3	0,0	12,7	3,4	7,8
3431 Odborné sekretářky, sekretáři	123	154,4	0,5	16,3	3,2	9,5
3433 Prac. v oblasti účetnictví,fakturace,rozpočet., kalkulace	944	153,1	1,2	16,1	4,1	8,4
3434 Pracovníci v oblasti statistiky a matematiky	26	145,0	1,1	20,4	9,0	7,3
3435 Pracovníci v oblasti práce a mezd (kromě účetních)	58	154,9	1,5	12,4	3,5	6,5
3436 Referenti osobních oddělení	112	147,7	1,1	20,0	6,4	9,4

Revidované výsledky ke dni 10. 3. 2010

**Průměrná měsíční odpracovaná a neodpracovaná doba zaměstnanců
podle podskupin zaměstnání KZAM-R**

kraj: Královéhradecký

Podskupiny zaměstnání KZAM-R	Počet zaměstnanců přečtený podle eviden. měsíců	Odpracovaná doba		Neodpracovaná doba		
		celkem	z toho přesčas	celkem	z toho	
					nemoc	dovolená
		hod/měs	hod/měs	hod/měs	hod/měs	hod/měs
3439 Ostatní odborní administrativní pracovníci jinde neuvedení	558	154,4	1,3	17,4	4,4	8,2
3471 Aranžéři, průmysloví a komerční návrháři, bytoví architekti	35	146,3	1,4	19,9	6,9	9,0
4112 Kancelářští pracovníci a obsluha zaříz. na zpracování textu	72	151,0	0,3	18,6	6,5	8,5
4113 Pracovníci přípravy dat výpočetní techniky	123	153,4	0,5	18,4	8,2	8,3
4115 Sekretářky, sekretáři	323	152,2	0,6	18,1	4,7	8,7
4121 Nižší účetní	183	150,8	0,2	19,6	7,4	7,7
4122 Nižší statistici	15	152,6	2,6	14,3	6,1	6,6
4123 Nižší finanční, daňoví úředníci a úředníci v příb. oborech	36	151,7	0,1	17,5	3,6	9,7
4131 Úředníci ve skladech	667	150,6	4,8	20,7	8,3	8,1
4132 Úředníci ve výrobě (např. výrobní plánovači)	237	152,4	3,1	19,1	5,1	8,3
4133 Úředníci v dopravě a v přepravě (dispečeri, kontr. apod.)	184	153,2	2,2	17,6	5,0	9,5
4141 Řadoví knihovníci, archiváři, evidenční pracovníci	23	153,5	0,6	14,6	5,4	6,6
4142 Poštovní doručovatelé, úředníci v třídních	876	135,9	1,3	27,6	11,3	10,0
4190 Ostatní nižší úředníci jinde neuvedení	118	158,9	6,0	17,4	7,0	8,3
4211 Pokladníci (v bankách, pojišťov., spořitelních, na poště)	184	150,1	3,3	20,3	6,1	10,8
4212 Úředníci na přepážkách a směnárníci	515	138,4	0,4	25,1	8,4	10,6
4213 Pokladníci v obchodě, společném stravování apod.	384	144,8	1,5	28,2	15,4	9,3
4214 Prodavači vstupenek, jízdenek apod.	138	143,9	4,0	21,5	6,3	11,4
4222 Recepční	68	153,2	2,5	17,8	4,1	9,7
4223 Telefonisté	14	149,9	0,7	16,4	4,6	7,3
4224 Informátoři	159	140,3	3,7	31,8	12,9	11,9
5121 Pracovníci dohlížející nad obsluh. personálem, hospodyně	31	146,1	0,8	26,5	14,6	8,4
5122 Kuchaři	405	148,3	2,2	23,7	13,1	7,1
5123 Číšníci, servírky	80	155,7	3,4	22,1	11,6	9,2
5132 Pečovatelé a pomoc. ošetřovat. v zařiz.soc. péče, v nemoc.	322	150,4	3,8	22,4	11,3	8,2
5141 Kadeřníci a holiči	17	156,3	0,0	15,5	4,2	11,2
5144 Maséři	31	152,3	0,2	22,5	7,6	12,6
5149 Ostatní pracovníci zajišťující osobní služby jinde neuved.	23	157,2	1,1	19,4	7,7	9,4
5161 Hasiči, požárníci	31	158,7	18,6	23,9	7,9	13,3
5169 Ostatní pracovníci ochrany a ostrahy jinde neuvedení	430	158,2	5,0	16,7	5,8	8,6
5211 Prodavači v obchodech	1 531	151,9	3,0	23,4	12,6	8,2
6113 Zahradníci a pěstitelé zahradních plodin a sazenic	21	147,2	6,3	32,0	12,0	12,9
6121 Chovatelé hospodářských zvířat (kromě drůbeže a včel)	154	154,3	8,5	26,2	11,5	12,7
6122 Chovatelé drůbeže	11	165,7	2,0	22,0	5,6	13,9
6129 Ostatní chovatelé, ošetřovatelé zvířat jinde neuvedení	27	161,5	13,8	24,5	14,7	9,3
6141 Dělníci pro pěstění a ošetřování lesa	121	145,7	3,7	27,7	9,4	8,2
7122 Zedníci, kameníci, omítkáři	224	142,6	9,2	39,1	18,2	11,3
7123 Betonáři, děl.specializovaní na pokládání beton. povrchů	44	132,8	9,8	44,0	21,0	15,7
7124 Tesaři a truhláři	78	153,4	13,3	32,1	15,1	9,7
7129 Ostatní stavební děl. stav. výroby a prac. v ost. oborech	137	155,5	17,6	32,1	16,3	8,0
7136 Instalatéři, potrubáři, stavební zámečníci, klempíři	317	145,7	4,9	23,8	9,1	8,3
7137 Stavební a provozní elektrikáři	93	157,5	12,9	23,8	6,8	10,4
7141 Malíři a tapetáři	24	150,8	6,5	25,8	10,4	9,2
7142 Lakýrníci a pracovníci v příbuzných oborech	269	147,4	6,9	21,6	12,0	5,1

Revidované výsledky ke dni 10. 3. 2010

**Průměrná měsíční odpracovaná a neodpracovaná doba zaměstnanců
podle podskupin zaměstnání KZAM-R**

kraj: Královéhradecký

Podskupiny zaměstnání KZAM-R	Počet zaměstnanců přečtený podle eviden. měsíců	Odpracovaná doba		Neodpracovaná doba		
		celkem	z toho přesčas	celkem	z toho	
					nemoc	dovolená
		hod/měs	hod/měs	hod/měs	hod/měs	hod/měs
7211 Formíři a jádraři	34	138,4	5,5	33,9	22,3	6,7
7212 Svářeči, řezači plamenem a páječi	713	148,8	7,6	22,3	10,0	6,0
7213 Výrobci a opraváři výrobků a dílů z plechů	327	148,3	5,8	21,3	8,7	5,6
7214 Montéři kovových konstrukcí	50	144,1	8,0	27,5	8,3	10,6
7221 Kováři, obsluha kovacích lisů, obsluha bucharů	69	140,5	10,6	36,8	23,7	7,7
7222 Nástrojaři, kovomodeláři, kovodělníci, zámečníci	2 290	149,8	8,7	23,7	10,1	7,1
7223 Seřizovači a obsluha obráběcích strojů	907	154,8	12,0	22,8	8,0	7,8
7224 Brusiči, leštiči a ostříči nástrojů	94	147,7	8,2	24,8	9,7	7,9
7231 Mechanici a opraváři motorových vozidel	513	148,6	3,2	19,0	6,4	6,2
7235 Mechanici obráběcích, zemědělských strojů a prům. zařiz.	1 078	152,9	9,2	20,4	7,5	8,8
7239 Ostatní mechanici a opraváři strojů a zařízení bez elektro	306	146,2	6,0	24,4	10,3	7,5
7241 Elektromech.a seřizovači různých typů elektrických zařiz.	1 838	150,2	6,4	23,3	10,8	8,1
7242 Mechanici, opraváři a seřizovači elektr. částí aut, letadel	64	148,3	5,3	22,8	8,3	9,2
7243 Mechanici, seřizovači, opraváři elektronických zařízení	229	148,0	5,4	21,9	7,5	8,0
7244 Telefonní a telegrafní mechanici, montéři a opraváři	32	151,0	2,4	16,2	3,2	8,4
7245 Montéři a opraváři rozhlasových a TV přijímačů,magnetof.	42	154,6	11,3	20,2	4,4	8,6
7246 Montéři a opraváři silnoproudých elektrických vedení	112	142,5	4,7	26,3	9,1	10,9
7247 Montéři a opraváři slaboproudých elektrických vedení	16	160,2	8,3	14,9	3,0	6,7
7311 Výrobci, mechanici a opraváři přesných přístrojů a zařízení	634	142,3	4,8	23,9	12,7	9,5
7341 Tiskaři, sazeči (kromě obsluhy tiskárenských strojů)	12	153,5	9,2	22,2	9,1	9,9
7411 Zpracovatelé masa, ryb vč. uzenářů a konzerv. masa a ryb	156	139,1	7,3	41,6	20,8	11,1
7412 Zpracovatelé pekárenských a cukrářských výrobků	118	149,9	6,4	23,7	12,9	7,4
7419 Ostatní zpracovatelé - výrobci potravinářských výrobků	30	163,0	6,5	21,6	9,0	9,5
7421 Impregnační a úpraváři dřeva	57	146,0	1,1	26,3	9,4	6,3
7422 Uměleč. truhláři, řezbáři, výrobci a oprav.výrobků ze dřeva	67	149,7	0,8	21,2	8,3	7,1
7431 Kvalifikovaní dělníci připravující přírodní vlákna	65	141,5	5,9	26,9	7,8	8,1
7432 Přádláci, pletaři a jiní výrobci ručně vyráběných tkanin	208	142,9	5,8	29,1	13,7	7,4
7435 Modeláři a stříhači textilu, kůží a podobných materiálů	42	136,6	5,2	30,7	17,0	4,9
7436 Švadleny, vyšivači a pracovníci v příbuzných oborech	176	142,3	2,5	27,1	11,0	3,7
7439 Ostatní dělníci při výrobě textilu, oděvu a výrobků z kůží	233	148,0	7,6	23,4	12,5	5,9
8112 Obsluha zařízení pro úpravu rudných a nerudných surovin	21	148,5	2,6	18,3	4,3	12,0
8122 Obsluha zařízení ve slévárenství (taviči, slévači)	389	149,4	9,7	22,9	11,9	6,3
8123 Obsluha zařízení na tepelné zpracování kovů	46	162,4	16,0	18,9	6,7	7,8
8141 Obsluha pily a jiného zařízení na zpracování dřeva	26	151,0	2,3	22,6	7,9	6,8
8159 Obsluha ostat. zařízení při chemické výrobě jinde neuved.	61	141,4	2,4	26,2	13,3	7,9
8161 Obsluha zařízení při výrobě a rozvodu elektřiny	78	148,6	2,1	13,7	4,5	7,7
8162 Obsluha parních turbín, ohřivačů a motorů	98	160,0	15,4	18,9	6,0	8,7
8163 Obsluha zařízení při úpravě, čištění a rozvodu vody	161	153,2	6,4	16,4	6,0	8,3
8171 Obsluha automatických nebo poloaut. montážních linek	459	149,0	8,7	23,9	10,2	6,5
8180 Obsluha strojů a zařízení pro práce na železničním svršku	64	154,3	16,3	25,5	6,7	10,0
8211 Obsluha automat. nebo poloaut. obráb.strojů (kromě 722)	1 462	148,9	8,4	23,7	9,6	7,5
8223 Obsluha strojů při konečné úpravě ochranných povlaků	438	147,7	7,3	22,8	11,0	6,3
8229 Obsluha strojů na výrobu chemických výrobků jinde neuved.	27	163,6	10,6	17,6	7,2	7,8
8231 Obsluha strojů na výrobu pryžových výrobků (např. obuvi)	1 564	146,1	10,8	29,0	14,2	7,1

Revidované výsledky ke dni 10. 3. 2010

**Průměrná měsíční odpracovaná a neodpracovaná doba zaměstnanců
podle podskupin zaměstnání KZAM-R**

kraj: Královéhradecký

Podskupiny zaměstnání KZAM-R	Počet zaměstnanců přečtený podle eviden. měsíců	Odpracovaná doba		Neodpracovaná doba		
		celkem	z toho přesčas	celkem	z toho	
					nemoc	dovolená
		hod/měs	hod/měs	hod/měs	hod/měs	hod/měs
8232 Obsluha strojů na výrobu plast. výrobků (vč. laminování)	613	144,7	6,7	26,5	13,6	9,2
8251 Obsluha tiskárenských strojů	76	146,9	1,1	19,3	6,5	9,5
8261 Obsluha strojů na úpravu vláken, dopřádání a navj. příze	328	132,8	6,4	35,0	22,6	8,3
8262 Obsluha tkacích a pletacích strojů	831	142,2	6,7	28,2	14,8	6,6
8263 Obsluha šicích a vyšívacích strojů	622	150,6	12,9	24,8	15,1	6,7
8264 Obsluha strojů na bělení, barvení, čištění, praní, žehlení	387	141,7	6,1	27,6	14,2	9,2
8269 Obsluha ost.strojů na výrobu textilních, kožešin. výrobků	223	147,3	8,6	24,7	11,8	5,6
8271 Obsluha strojů na zpracování a konzervování masa a ryb	47	150,6	11,0	33,4	15,2	11,1
8281 Montážní dělníci montující mechanická zařízení (stroje)	2 790	144,5	4,5	23,9	10,8	7,6
8282 Montážní dělníci montující elektrická zařízení	634	144,8	6,1	26,3	10,7	7,8
8283 Montážní dělníci montující elektronická zařízení	240	153,6	11,5	23,2	9,3	6,4
8284 Montážní dělníci montující výrobky z kovů, pryže a plastů	127	133,7	3,3	35,8	21,6	6,8
8290 Obsluha jin.stacionárních zařízení a ost. montážní dělníci	230	144,1	8,6	27,7	12,3	8,0
8311 Strojvedoucí	335	144,2	10,6	22,4	5,9	10,1
8313 Dělníci zabezpeč. sestavování vlaků (brzdaři, výhybkáři)	359	142,6	9,9	23,6	10,3	9,1
8321 Řidiči osobních a malých dodávkov. automobilů, taxikáři	46	166,3	10,9	13,9	4,1	7,4
8323 Řidiči autobusů, trolejbusů a tramvajů	420	183,3	22,8	22,3	9,0	10,5
8324 Řidiči nákladních automobilů a tahačů	715	158,1	6,6	20,7	8,8	9,2
8326 Řidiči speciálních vozidel	169	169,6	16,4	20,0	5,9	9,3
8331 Obsluha zemědělských a lesních strojů	195	156,8	13,5	27,3	8,5	10,2
8332 Obsluha zemních a příbuzných strojů	167	160,2	16,0	25,9	8,8	11,0
8333 Obsluha jeřábů, zdvihacích a podob. manipulačních zařiz.	133	152,2	11,1	24,8	11,3	7,3
8334 Obsluha vysokozdvíhacích a ostatních motorových vozíků	1 077	152,9	6,1	19,5	7,5	6,6
9132 Pomocníci a uklízeči v kancelář., hotel., nemocnicích ap.	700	148,8	2,7	24,6	13,0	7,4
9141 Domovníci, správci domu	46	159,3	3,7	15,5	3,6	9,3
9152 Vrátní, hlídači, uváděči a šatnářky	232	159,1	6,7	18,6	7,4	9,1
9162 Metaři, čistíči záchodků, žump, kanálů a podob. zařízení	32	163,7	10,8	18,0	3,9	8,8
9169 Ostatní pracovníci v příbuzných oborech jinde neuvedení	33	163,9	15,0	21,5	13,1	5,9
9211 Pomocní a nekvalifikovaní dělníci v zemědělství	18	166,2	7,2	24,2	8,9	8,5
9312 Pomocní a nekvalifik. dělníci na stavbách a údržbě silnic	48	160,9	14,5	22,6	8,5	8,6
9321 Pomocní a nekvalifikovaní montážní a manipulační dělníci	1 561	145,2	6,3	24,6	12,4	6,7
9322 Ruční balíči a pytlavači	268	150,7	8,4	22,2	9,9	7,7
9323 Dělníci nádvorní skupiny (pomocní montéři)	234	141,3	0,3	25,4	12,5	7,9
9333 Vazači a nosiči břemen, přístavní dělníci (dokaři)	67	140,5	8,4	30,4	19,1	6,7
9339 Pomocní a nekvalif. prac. v dopr., ve skladech, v telekom.	720	146,6	4,8	25,2	11,5	9,0



Dodatek

Technický popis šetření

Dodatek – Technický popis šetření

Technický popis šetření přibližuje metodické postupy používané při zpracování podnikatelské sféry Regionální statistiky ceny práce (RSCP-PS). Popis je rozdělen do pěti kapitol: metoda výběru ekonomických subjektů, vstupní údaje, nejdůležitější sledované veličiny, dopočtové metody a definice vybraných pojmů.

1. Metoda výběru ekonomických subjektů

Kapitola popisuje základní soubor šetření, strukturu výběrového souboru a postup při výběru ekonomických subjektů (ES).

1.1. Základní soubor

Základním souborem RSCP-PS jsou aktivní ekonomické subjekty z registru ekonomických subjektů Českého statistického úřadu (ČSÚ), které mají 10 a více zaměstnanců a přísluší do podnikatelské sféry a do institucionálních sektorů nefinančních podniků, finančních institucí nebo vládních institucí. Ekonomické subjekty, které přísluší do podnikatelské sféry, odměňují zaměstnance mzdou podle § 109, odst. 2 zákona č. 262/2006 Sb., zákoníku práce, ve znění pozdějších předpisů. Způsob odměňování se zjišťuje pomocí registru „Automatizovaného rozpočtového informačního systému“ (ARIS), který je spravován Ministerstvem financí. Registr ekonomických subjektů (RES) je detailně popsán na internetových stránkách ČSÚ (www.czso.cz).

1.2. Struktura výběrového souboru

Statistické šetření RSCP-PS za 1. – 2. čtvrtletí 2007 zahrnuje 3151 ekonomických subjektů, které reprezentují přibližně 1296 tisíc zaměstnanců. Strukturu výběrového souboru RSCP-PS bez non-response (dále jen výběrový soubor) ukazují z různých pohledů pro 1. – 2. čtvrtletí 2007 následující tabulky.

Výběrový soubor RSCP podnikatelské sféry			
	RSCP-PS Celkem	RSCP-PS – kraj Královéhradecký	
		se sídlem v kraji	se sídlem mimo kraj
Počet ekonomických subjektů	3 151	146	199
Počet zaměstnanců	1 296 tisíc	42 tisíc	22 tisíc

Tabulka 1

Odvětvová skladba výběrového souboru RSCP-PS – kraj Královéhradecký			
Kód CZ-NACE		Počet ekonomických subjektů	
		se sídlem v kraji	se sídlem mimo kraj
A	Zemědělství, lesnictví a rybnářství	12	4
B	Těžba a dobývání	2	3
C	Zpracovatelský průmysl	84	35
D	Výroba a rozvod elektřiny, plynu, tepla	1	4
E	Zásobování vodou, činnosti související s odpady	5	1
F	Stavebnictví	7	8
G	Obchod, opravy motorových vozidel	13	44
H	Doprava a skladování	5	10
I	Ubytování, stravování a pohostinství	1	8
J	Informační a komunikační činnosti		16
K	Peněžnictví a pojišťovnictví	1	36
L	Činnosti v oblasti nemovitostí	1	1
M	Profesní, vědecké a technické činnosti	2	3
N	Administrativní a podpůrné činnosti	1	18
O	Veřejná správa, obrana, sociální zabezpečení		5
P	Vzdělávání	1	
Q	Zdravotní a sociální péče	9	
R	Kulturní, zábavní a rekreační činnosti		2
S	Ostatní činnosti	1	1

Tabulka 2

1.3. Výběr

Výběr ekonomických subjektů v RSCP-PS lze charakterizovat jako jednostupňový stratifikovaný výběr. Výběrovými jednotkami jsou ekonomické subjekty, na které se v případě vybrání vztahuje zpravodajská povinnost. Statistickými jednotkami jsou zaměstnanci, kteří jsou nositeli sledovaných statistických znaků. Základní soubor (ZS) je rozdělen do oblastí (strat) podle:

- regionů (krajů),
- velikostních kategorií,
- odvětvových skupin.

Regionem se z hlediska výběru jednotek rozumí kraj ve smyslu ústavního zákona č. 347/1997 Sb. v platném znění. Ke stratifikaci výběrové opory jsou použity tři velikostní kategorie ekonomických subjektů uvedené v tabulce 3 – Velikostní kategorie pro výběr. Stratifikační třídění obsahuje dvanáct odvětvových skupin z vybraných institucionálních sektorů podnikatelské sféry.

Vymezení strat je provedeno na základě podobnosti v charakteru ekonomické činnosti a podobnosti v zaměstnanecké struktuře.

V jednotlivých oblastech ZS, vzniklých jeho rozdělením dle příslušných stratifikačních kritérií, je vybrán stanovený podíl ekonomických subjektů. Největší subjekty s 250 a více zaměstnanci jsou zařazeny do šetření všechny (výběr s pravděpodobností rovnou 1). Menší subjekty s 10 až 249 zaměstnanci jsou vybírány v jednotlivých stratech systematickým náhodným výběrem s nestejnými pravděpodobnostmi bez vracení. Pravděpodobnosti výběru se liší podle velikosti subjektu a jejich výše je určena výběrovým podílem uvedeným v tabulce 3. Výběrový soubor ekonomických subjektů s 10 až 249 zaměstnanci se obměňuje metodou rotujícího panelu s periodou rotace devět let, tzn. k plné obměně dojde za devět let.

Velikostní kategorie pro výběr		
Kategorie	Počet zaměstnanců	Výběrový podíl [%]
1	10 až 49	4,5
2	50 až 249	15
3	250 a více	100

Tabulka 3

2. Vstupní údaje

Kapitola popisuje sběr dat do šetření RSCP-PS, nejdůležitější vstupní údaje a používané klasifikace a číselníky.

2.1. Sběr dat

Ekonomické subjekty, na které se vztahuje zpravodajská povinnost, vykazují do statistického šetření RSCP-PS údaje o všech zaměstnancích v pracovním poměru. Vybraná zpravodajská jednotka předává data na Ministerstvo práce a sociálních věcí, které je orgánem vykonávajícím státní statistickou službu. Termínem pro předání dat od respondenta je konec měsíce následujícího po skončení sledovaného období.

Předávaná data mají formu databázových souborů a obsahují informace o zaměstnavateli a zaměstnancích. U více než 90 % respondentů je zdrojem dat pro šetření mzdový a personální systém. Datové soubory jsou předávány ve více než 90 % případů elektronickou poštou, zbylá část respondentů posílá data na disketu, případně na papírových formulářích.

Pro kontrolu a opravu dat, připravených mzdovým a personálním systémem respondenta, případně pro pořízení vstupních dat, je určen "Lokální pořizovací program ISPV 2006", který se musí před použitím nainstalovat na lokální disk.

Pořizovací program řeší i zabezpečení dat při přenosu od respondenta ke zpracovateli. Používá přitom hybridní šifrování s veřejným a privátním klíčem.

Veřejný klíč je součástí instalace pořizovacího programu, privátní klíč je uložen na interním serveru zpracovatele. Zašifovaná data se ukládají do souboru s formátem S/MIME verze 3.

2.2. Nejdůležitější vstupní údaje

Šetření RSCP-PS se čtvrtletní periodicitou monitoruje výdělkovou úroveň a odpracovanou dobu jednotlivých zaměstnání podle klasifikace KZAM-R v České republice.

Hodinový výdělek je údaj zjišťovaný z průměrných hodinových výdělků definovaných v § 351 až § 362 zákona č. 262/2006 Sb., zákoníku práce, ve znění pozdějších předpisů. Obvykle se jedná o podíl mzdy za práci a odpracované doby za poslední čtvrtletí sledovaného období. Hodinový výdělek je krátkodobým indikátorem výdělkové úrovně.

Hrubá měsíční mzda, vypočtená z hrubé mzdy za sledované období, je druhým indikátorem, který ukazuje výdělkovou úroveň. Hrubá mzda je součtem mzdy za práci, náhrad mzdy a odměn za pracovní pohotovost, které jsou přímo sbíranými položkami. Mzda je definovaná v § 109, odst. 2 zákona č. 262/2006 Sb., zákoníku práce, ve znění pozdějších předpisů. Šetření RSCP-PS sleduje i strukturu hrubé měsíční mzdy, tj. prémie a odměny, příplatky za přesčas, ostatní příplatky, náhrady a odměny za pracovní pohotovost. Hrubá měsíční mzda a její složky se vztahují k celému sledovanému období, které zahrnuje dobu od počátku roku do konce čtvrtletí, za které se šetření provádí.

Šetření RSCP-PS dále sleduje pracovní dobu zaměstnanců. Vstupní věta o zaměstnanci obsahuje odpracovanou dobu od počátku roku a z ní počet přesčasových hodin. Odpracovaná doba u zaměstnanců odměňovaných měsíční mzdou nezahrnuje dobu svátků v jinak pracovních dnech. Věta dále obsahuje celkovou neodpracovanou dobu od počátku roku, z ní počet hodin nemoci a dovolené.

2.3. Klasifikace a číselníky

RSCP-PS používá standardní statistické klasifikace a číselníky (podrobněji popsané na www.czso.cz). Použití platných statistických klasifikací je závazné jak pro orgán vykonávající státní statistickou službu, tak pro zpravodajské jednotky, které poskytují údaje pro statistické zjišťování. Proto i RSCP-PS používá následující klasifikace a číselníky:

KZAM-R **Klasifikace zaměstnání;** vydáno sdělením ČSÚ č. 492/2003 Sb. ze dne 18. prosince 2003 o vydání rozšířené Klasifikace zaměstnání KZAM-R.

- CZ-ICSE** **Klasifikace postavení v zaměstnání;** vydáno sdělením ČSÚ č. 494/2003 Sb. ze dne 18. prosince 2003 o vydání Klasifikace postavení v zaměstnání.
- KKOV** **Klasifikace kmenových oborů vzdělání;** vydáno sdělením ČSÚ č. 320/2003 Sb. ze dne 9. září 2003 o zavedení Klasifikace kmenových oborů vzdělání. Poslední aktualizace byla provedena k 1. únoru 2007 sdělením ČSÚ č. 535/2006 Sb. ze dne 28. listopadu 2006 o aktualizaci Klasifikace kmenových oborů vzdělání.
- CZ-NUTS** **CZ-NUTS Klasifikace územních statistických jednotek;** vydáno sdělením ČSÚ č. 490/2003 Sb. ze dne 18. prosince 2003 o vydání Klasifikace územních statistických jednotek. Poslední aktualizace byla provedena k 1. květnu 2004 sdělením ČSÚ č. 228/2004 Sb. ze dne 14. dubna 2004 o aktualizaci Klasifikace územních statistických jednotek.
- CZ-NACE¹** **Klasifikace ekonomických činností (CZ-NACE);** vydáno sdělením ČSÚ č. 244/2007 Sb. ze dne 18. září 2007 o zavedení Klasifikace ekonomických činností.
- CZ-GEONOM** **Klasifikace zemí;** vydáno sdělením ČSÚ č. 487/2003 Sb. ze dne 18. prosince 2003 o vydání Klasifikace zemí. Poslední aktualizace byla provedena k 1. červenci 2005 sdělením ČSÚ č. 243/2005 Sb. ze dne 9. června 2005 o aktualizaci Klasifikace zemí.

¹ Revidovaná výsledková publikace využívá z důvodu srovnání s novějšími výsledky klasifikaci CZ-NACE (původní verze využívala klasifikaci OKEČ).

3. Nejdůležitější sledované veličiny

Kapitola popisuje nejdůležitější sledované veličiny, algoritmy jejich výpočtu a kritéria pro zahrnutí zaměstnanců do dalších výpočtů.

3.1. Hodinový výdělek

Hodinový výdělek je přímo zjišťovaná veličina. Do výpočtu charakteristik hodinového výdělku jsou zařazeni zaměstnanci, kteří byli v evidenčním stavu v posledním dnu sledovaného období.

3.2. Hrubá měsíční mzda

Hrubá měsíční mzda se vztahuje k celému sledovanému období, tedy k 1. čtvrtletí, k 1. - 2. čtvrtletí, k 1. - 3. čtvrtletí, nebo k 1. - 4. čtvrtletí. Na rozdíl od hodinového výdělku musí být hrubá měsíční mzda vypočtena z dalších přímo zjišťovaných mzdových položek a nemzdových plnění.

Hrubá mzda je v RSCP-PS definována jako součet mzdy za práci, náhrad mzdy a odměny za pracovní pohotovost. Hrubá měsíční mzda zaměstnance se vypočte podle vzorce:

$$\text{HMM} = \frac{\text{MZDA} + \text{NAHRADY} + \text{POHOTOV}}{\text{MESPLAC}_{\text{prep}}}$$

kde :

HMM	je hrubá měsíční mzda zaměstnance,
MZDA	je mzda za práci zaměstnance v kumulaci za sledované období (vstupní položka věty o zaměstnanci),
NAHRADY	jsou náhrady mzdy zaměstnance v kumulaci za sledované období (vstupní položka věty o zaměstnanci),
POHOTOV	je odměna za pracovní pohotovost zaměstnance v kumulaci za sledované období (vstupní položka věty o zaměstnanci),
MESPLAC _{prep}	je počet přepočtených placených měsíců zaměstnance, tj. počet měsíců, odpovídajících součtu odpracované doby a doby, po kterou pobíral náhrady mzdy.

Počet přepočtených placených měsíců MESPLAC_{prep} je roven počtu kalendářních měsíců v případě, že zaměstnanec s plným pracovním úvazkem po celé sledované období pracoval nebo pobíral náhrady mzdy. Pokud zaměstnanec byl v evidenčním stavu kratší dobu než sledované období, bude jeho počet placených měsíců zkrácen poměrem počtu pracovních dnů v evidenčním stavu a ve sledovaném období. Podobně se počet placených měsíců zkrátí, pokud zaměstnanec měl jinou absenci než absenci s náhradou mzdy (např. nemoc), případně měl sjednán kratší pracovní úvazek.

Hrubá měsíční mzda za určitou skupinu zaměstnanců je vážená charakteristika, v níž hrubá měsíční mzda určitého zaměstnance má váhu, odpovídající počtu jeho placených měsíců za sledované období (tzv. váha placené doby). Tento způsob výpočtu umožňuje korektní srovnání mzdové úrovně jednotlivých zaměstnání a srovnávání v čase.

Sestavy s hrubou měsíční mzdou, diferenciací a strukturou hrubé mzdy obsahují také měsíční placenou dobu. Tento údaj ukazuje počet placených hodin (odpracovaná doba a doba náhrad) za placený měsíc a je v souladu s výpočtem hrubé měsíční mzdy.

Pro zahrnutí zaměstnance do výpočtů hrubé měsíční mzdy se uplatňují následující kritéria:

- přepočtený počet placených měsíců zaměstnance je alespoň jeden měsíc,
- stanovená týdenní pracovní doba na dané pracovní místo je alespoň 30 hodin (dle doporučení Eurostatu).

3.3. Měsíční odpracovaná a neodpracovaná doba

Měsíční odpracovaná (resp. neodpracovaná) doba se stejně jako hrubá měsíční mzda vztahuje k celému sledovanému období tj. k 1. čtvrtletí, k 1. - 2. čtvrtletí, k 1. - 3. čtvrtletí, nebo k 1. - 4. čtvrtletí.

Měsíční odpracovaná doba zaměstnance se vypočte podle vzorce:

$$\text{ODPRACD}_{\text{mes}} = \frac{\text{ODPRACD}}{\text{MESEVID}_{\text{prep}}}$$

kde :

- ODPRACD_{mes} je měsíční odpracovaná doba zaměstnance,
 ODPACD je odpracovaná doba zaměstnance v kumulaci za sledované období (vstupní položka věty o zaměstnanci),
 MESEVID_{prep} je počet přepočtených evidenčních měsíců zaměstnance, tj. počet měsíců, odpovídajících délce pracovního úvazku a délce pracovního poměru ve sledovaném období.

Počet přepočtených evidenčních měsíců MESEVID_{prep} je roven počtu kalendářních měsíců v případě, že zaměstnanec s plným pracovním úvazkem po celé sledované období byl v pracovním poměru a nebyl na mateřské či rodičovské dovolené. Pokud zaměstnanec byl v evidenčním stavu kratší dobu, než sledované období, bude jeho počet evidenčních měsíců zkrácen poměrem počtu pracovních dnů v evidenčním stavu a ve sledovaném období. Podobně se počet evidenčních měsíců zkrátí, pokud zaměstnanec měl sjednán kratší pracovní úvazek.

Měsíční odpracovaná doba za určitou skupinu zaměstnanců je vážená charakteristika, v níž měsíční odpracovaná doba určitého zaměstnance má váhu, odpovídající počtu jeho evidenčních měsíců ve sledovaném období (tzv. váha

evidenční doby). Pro zahrnutí zaměstnance do výpočtů měsíční odpracované doby se uplatňují stejná kritéria jako u hrubé měsíční mzdy.

Obdobně jako odpracovaná doba se počítají měsíční neodpracovaná doba a také průměrné měsíční údaje o přesčasu, dovolené a nemoci.

4. Dopočtové metody

Kapitola dopočtové metody obsahuje řešení neodpovědí a popis metody vážení, hodnocení kvality odhadů a přehled publikovaných tabulek podle použitých vah.

4.1. Řešení neodpovědí a metoda vážení

Problém neodpovědí (tzv. non-response) či z dalších důvodů nepoužitelných dat od vybraného ekonomického subjektu je v RSCP-PS řešen metodou historické imputace a metodou upravující podnikové váhy respondentům.

Metoda vážení, používaná v RSCP-PS, umožňuje získat z dat výběrového souboru odhady charakteristik (parametrů) základního souboru. Odhady charakteristik zaměstnanecké populace základního souboru RSCP-PS jsou publikovány ve všech tabulkách s výjimkou tabulek s tříděním podle jednotlivých zaměstnání. Základem podnikových vah jsou váhové koeficienty, které vycházejí z pravděpodobnosti výběru každého ekonomického subjektu. Po úpravě vah z důvodu non-response se získají konečné podnikové váhy pomocí dopočtu na aktuální počet ES v základním souboru v rámci jednotlivých vážících strat. Podnikové váhy zvyšují při výpočtech odhadů význam dat ekonomických subjektů s relativně malým zastoupením ve výběrovém souboru. Relativně nejméně zastoupené jsou ve výběrovém souboru RSCP-PS ekonomické subjekty s 10-49 zaměstnanci, a proto mají největší váhy při výpočtech odhadů.

Výpočet váhy jednotlivých zaměstnanců je závislý na typu tabulky a také na typu publikovaného ukazatele. Přehled všech publikovaných tabulek s uvedením použitých vah je uveden v oddíle 4.3. Váha zaměstnance je součinem vah používaných v daném typu tabulkové sestavy.

Tabulky s tříděním podle podskupin zaměstnání KZAM-R (PS-V5, PS-M5 a PS-T5) obsahují charakteristiky výběrového souboru. Při interpretaci výsledků je nutno mít na zřeteli, že charakteristiky výběrového souboru nelze automaticky pokládat za odhady platné pro celou zaměstnaneckou populaci. Výběrové charakteristiky jsou ovlivněny větším relativním zastoupením velkých ekonomických subjektů ve výběrovém souboru RSCP-PS.

4.2. Kvalita odhadů

Odhadované charakteristiky podléhají dvěma typům chyb – výběrovým chybám a nevýběrovým chybám. Výběrové chyby jsou způsobeny faktorem náhody při pravděpodobnostním výběru RSCP-PS. Hodnoty výběrových chyb není možné z výběrového souboru RSCP-PS dostatečně přesně kvantifikovat, nicméně používaná stratifikace výrazně snižuje jejich výši. Nevýběrové chyby bývají způsobeny především špatnou kvalitou dat předávaných respondenty (neúplné a chybné údaje) a jejich vliv je snižován několikastupňovými kontrolními mechanismy a častými kontakty zpracovatele šetření s respondenty.

4.3. Přehled publikovaných tabulek podle použitých vah

Hodinový výdělek				
Tabulka	Třídící kritérium	Podniková váha	Váha placené doby	Váha evidenční doby
PS-V0	Celý kraj	X		
PS-V1	HL. třídy zaměstnání KZAM-R	X		
PS-V2	Věkové kategorie	X		
PS-V4	Vzdělání	X		
PS-V5	Podskupiny zaměstnání KZAM-R			
PS-V6	Kategorie zaměstnání	X		
PS-V8	Pohlaví	X		

Tabulka 4

Hrubá měsíční mzda				
Tabulka	Třídící kritérium	Podniková váha	Váha placené doby	Váha evidenční doby
PS-M0	Celý kraj	X	X	
PS-M1	HL. třídy zaměstnání KZAM-R	X	X	
PS-M5	Podskupiny zaměstnání KZAM-R		X	

Tabulka 5

Odpracovaná a neodpracovaná doba				
Tabulka	Třídící kritérium	Podniková váha	Váha placené doby	Váha evidenční doby
PS-T5	Podskupiny zaměstnání KZAM-R			X

Tabulka 6

5. Definice vybraných pojmů

Ekonomický subjekt	Ekonomický subjekt je právnický subjekt nebo fyzická osoba s postavením podnikatele, zapsaná do registru ekonomických subjektů ČSÚ. Každému ekonomickému subjektu se přiděluje identifikační číslo (IČ).
Organizační jednotka	Z hlediska mzdové statistiky RSCP se dělí ekonomické subjekty na organizační jednotky podle okresu, ve kterém jejich zaměstnanci působí. Organizační jednotku tvoří všichni zaměstnanci ekonomického subjektu, kteří působí ve stejném okrese.
Zpravodajská jednotka	Zpravodajskou jednotkou je právnická osoba, organizační složka státu nebo fyzická osoba, od níž se požaduje poskytnutí údajů ve statistickém zjišťování podle zákona č. 89/1995 Sb., o státní statistické službě, ve znění pozdějších předpisů.
Sledované období	Sledované období je období od začátku roku do konce čtvrtletí, za které se provádí výběrové statistické zjišťování.
Podnikatelská sféra	Do podnikatelské sféry patří subjekty, které odměňují mzdou podle § 109, odst. 2 zákona č. 262/2006 Sb., zákoníku práce, ve znění pozdějších předpisů.
Nepodnikatelská sféra	Do nepodnikatelské sféry patří organizace, které odměňují platem podle § 109, odst. 3 zákona č. 262/2006 Sb., zákoníku práce, ve znění pozdějších předpisů.
Základní soubor	Základním souborem RSCP-PS jsou aktivní ekonomické subjekty podnikatelské sféry z registru ekonomických subjektů ČSÚ, které mají 10 a více zaměstnanců a přísluší do institucionálních sektorů nefinanční podniky, finanční instituce nebo vládní instituce.