



Regionální statistika ceny práce

IV. čtvrtletí 2010
Nepodnikatelská sféra
Jihomoravský kraj

Výsledky ke dni 10. 3. 2011

Copyright - MPSV ČR

Publikace ani její část nesmí být kopírována, rozšiřována a zařazována do informačních systémů v jakékoliv formě (elektronické, mechanické, optické, magnetické aj.) bez písemného souhlasu

Ministerstva práce a sociálních věcí

Zpracovatel: TREXIMA, spol. s r.o., tř. T. Bati 299, 764 21 Zlín - Louky

O b s a h :

Úvod	7
-------------------	---

Výsledková část nepodnikatelská sféra

Základní metodické přístupy	11
Popis publikovaných tabulek	12

Hodinový výdělek

NS-V0	Hodinový výdělek v nepodnikatelské sféře	13
NS-V1	Hodinový výdělek podle hlavních tříd zaměstnání KZAM-R	14
NS-V2	Hodinový výdělek podle věkových kategorií	14
NS-V3	Hodinový výdělek podle platové třídy	15
NS-V4	Hodinový výdělek podle vzdělání	15
NS-V5	Hodinový výdělek podle podskupin zaměstnání KZAM-R	16
NS-V6	Hodinový výdělek podle kategorií zaměstnání	21
NS-V8	Hodinový výdělek podle pohlaví	21

Hrubý měsíční plat

NS-M0	Hrubý měsíční plat a jeho složky, diferenciacie, placená doba v nepodnikatelské sféře	23
NS-M1	Hrubý měsíční plat a jeho složky, diferenciacie, placená doba podle hlavních tříd zaměstnání KZAM-R.....	24
NS-M5	Hrubý měsíční plat a jeho složky, diferenciacie, placená doba podle podskupin zaměstnání KZAM-R	26

Měsíční odpracovaná a neodpracovaná doba

NS-T5	Průměrná měsíční odpracovaná a neodpracovaná doba podle podskupin zaměstnání KZAM-R	36
-------	--	----

Dodatek – technický popis šetření

1. Koncepce šetření	43
1.1 Základní soubor	43
1.2 Struktura souboru RSCP nepodnikatelské sféry	43
2. Vstupní údaje	44
2.1 Sběr dat	44
2.2 Nejdůležitější vstupní údaje	44
2.3 Klasifikace a číselníky	45
3. Nejdůležitější sledované veličiny	46
3.1 Hodinový výdělek	46

3.2 Hrubý měsíční plat	46
3.3 Měsíční odpracovaná a neodpracovaná doba	48
4. Přehled používaných tabulek	48
4.1 Kvalita údajů	48
4.2 Přehled publikovaných tabulek podle použitých vah	49
5. Definice vybraných pojmů	49



Úvod

Úvod

Regionální statistika ceny práce (RSCP) je systém pravidelného monitorování výdělkové úrovně a pracovní doby zaměstnanců v jednotlivých krajích České republiky formou statistického šetření. Sledovanými ukazateli výdělkové úrovně jsou hodinový výdělek a hrubá měsíční mzda (plat). Šetření metodicky vychází a je obsahově harmonizováno se strukturálním šetřením EU „Structure of Earnings Survey“, viz nařízení komise (ES) č. 1916/2000 ve znění pozdějších předpisů.

Šetření je pod názvem „Čtvrtletní šetření o průměrném výdělku“ zařazeno do programu statistických zjišťování, vyhlášených Českým statistickým úřadem (ČSÚ) ve sbírce zákonů pro příslušný kalendářní rok (viz příloha č. 2 Vyhlášky č. 386/2009 Sb., částka 125, kterou se stanoví Program statistických zjišťování na rok 2010) a pro vybrané ekonomické subjekty je povinné. Gestorem šetření je Ministerstvo práce a sociálních věcí (MPSV). Průběh a vývoj šetření řídí komise, složená ze zástupců MPSV, ČSÚ, Ministerstva financí, České národní banky, CERGE-EI, VŠE v Praze, Českomoravské konfederace odborových svazů, Svazu průmyslu a dopravy ČR. Zpracovatelem RSCP je TREXIMA, spol. s r.o. (www.trexima.cz).

Nejdůležitějším kritériem pro členění výsledků RSCP je příslušnost šetřeného ekonomického subjektu k podnikatelské, nebo nepodnikatelské sféře. V podnikatelské sféře probíhá šetření se čtvrtletní periodou a ve sféře nepodnikatelské je prováděno s periodou pololetní. Zdrojem dat pro nepodnikatelskou sféru je Informační systém o platech, který je spravován Ministerstvem financí. Za každou sféru jsou vydávány samostatné výsledkové publikace.

Výsledkové publikace jednotlivých krajů jsou uloženy na stránkách <http://portal.mpsv.cz/> v sekci *Zaměstnanost*, v podsekci *Statistiky* pod odkazem *Statistika výdělků*.

Monitorováním výdělků a pracovní doby zaměstnanců na úrovni České republiky se zabývá „Informační systém o průměrném výdělku“ (ISPV). Výsledková publikace je k dispozici na internetových stránkách MPSV (www.mpsv.cz) v sekci *Příjmy a životní úroveň*.

Důkladný popis šetření, včetně všech výsledkových publikací, poskytuje také portál www.ispv.cz. Slouží především jako podpora respondentům, kteří zde naleznou všechny potřebné informace a podpůrné nástroje pro zasílání dat. Portál je využíván také k uveřejňování odborných studií a článků, které jako zdroj informací uvádí šetření ISPV a RSCP.

Ministerstvo práce a sociálních věcí děkuje všem respondentům šetření za přípravu vstupních dat pro šetření. Svědomitý přístup respondentů a dodržování termínů pro předání dat umožňují pravidelně uveřejňovat tuto publikaci.



Výsledková část

Nepodnikatelská sféra

Výsledková část nepodnikatelská sféra

Základní metodické přístupy

Tato publikace přináší charakteristiky hodinového výdělku, hrubého měsíčního platu a pracovní doby získané za nepodnikatelskou sféru šetření RSCP (RSCP-NS). V RSCP se zařazují do nepodnikatelské sféry ekonomické subjekty, které odměňují platem, viz § 109, odst. 3 zákona č. 262/2006 Sb., zákoníku práce, ve znění pozdějších předpisů.

Primárním výsledkem RSCP jsou statistiky výdělkové úrovně jednotlivých zaměstnání (v klasifikaci KZAM-R), dalším produktem jsou odhady výdělkových parametrů zaměstnanecké populace krajů v členění podle firemních i zaměstnaneckých charakteristik. Ekonomické subjekty se v RSCP člení na organizační jednotky, jestliže je možné provést vnitřní rozčlenění podle okresů, ve kterých dílčí jednotky působí. Výsledky podle krajů jsou v tomto smyslu výsledky získané pracovištní metodou.

Vedle podnikového výkaznictví ČSÚ je RSCP dalším zdrojem informací o výdělcích v jednotlivých krajích České republiky. Výkaznictví ČSÚ, jako tradiční zdroj, sbírá údaje o evidenčním počtu zaměstnanců a vyplacených mzdách za ekonomický subjekt a publikuje průměrné mzdy v členění podle firemních charakteristik. Při srovnávání výsledků výkaznictví a RSCP-NS je třeba vzít v úvahu rozdílnou definici nepodnikatelské sféry, rozdílné metody výpočtu výdělkových charakteristik a rozdílný způsob členění výsledků podle krajů. Výkaznictví ČSÚ člení výsledky podle sídla ekonomického subjektu, tj. podnikovou metodou.

Respondenty šetření RSCP-NS jsou aktivní ekonomické subjekty (ES) nepodnikatelské sféry, které jsou definovány Automatizovaným rozpočtovým informačním systémem (ARIS). Na základě systému ARIS, který je spravován Ministerstvem financí, se zjišťuje způsob odměňování a příslušnost ekonomického subjektu k nepodnikatelské sféře. Zdrojem dat platového statistického šetření RSCP pro nepodnikatelskou sféru je Informační systém o platech, který je provozován Ministerstvem financí. Informační systém o platech pokrývá celou nepodnikatelskou sféru a do RSCP předává údaje jako plošné šetření.

Popis publikovaných tabulek

Tabulky v publikaci jsou rozděleny podle sledovaného ukazatele do tří základních okruhů. Tabulky přinášející charakteristiky hodinového výdělku jsou označeny NS-Vx, kde NS značí nepodnikatelskou sféru a x je pořadové číslo tabulky. Charakteristiky hrubého měsíčního platu, struktury platu a průměrné placené doby jsou obsaženy v tabulkách se značením NS-Mx a charakteristiky měsíční odpracované a neodpracované doby v tabulkách se značením NS-Tx.

Hlavním výsledkem RSCP jsou statistiky výdělkové úrovně a pracovní doby za jednotlivá zaměstnání podle klasifikace KZAM-R, obsažené v tabulkách NS-V5, NS-M5 a NS-T5. Tyto tabulky obsahují ta zaměstnání, která jsou ve své podskupině zaměstnání (čtyřmístný KZAM-R) zastoupena alespoň třemi ekonomickými subjekty a zároveň deseti zaměstnanci. Uvedené počty organizačních jednotek a zaměstnanců ukazují na zastoupení v souboru ISPV-NS. V ostatních tabulkách jsou počty zaměstnanců uváděny v % a jejich účelem je přiblížit relativní zastoupení publikovaných kategorií.

Statistické charakteristiky používané ve výsledkových tabulkách:

1. decil	První decil je hodnota, pod kterou leží 10 % nejnižších hodnot sledovaného znaku.
1. kvartil	První kvartil je hodnota, pod kterou leží 25 % nejnižších hodnot sledovaného znaku.
Medián	Medián je hodnota uprostřed vzestupně uspořádané řady hodnot sledovaného znaku, polovina hodnot je nižší než medián a druhá polovina je vyšší než medián.
3. kvartil	Třetí kvartil je hodnota, nad kterou leží 25 % nejvyšších hodnot sledovaného znaku.
9. decil	Devátý decil je hodnota, nad kterou leží 10 % nejvyšších hodnot sledovaného znaku.
Průměr	Průměr je počítán jako vážený (případně nevážený) aritmetický průměr sledovaného znaku.

Ostatní symboly používané ve výsledkových tabulkách:

"Neuvedeno"	Symbol "Neuvedeno" označuje kategorii zaměstnanců, u které nebyl uveden kód příslušného třídícího znaku.
"*"	Symbol "*" označuje položku vstupních dat vypočítanou, ale nezveřejnitelnou z důvodu nedostatečného počtu vstupních hodnot (méně než 3 ekonomické subjekty a 10 zaměstnanců).

Hodinový výdělek v nepodnikatelské sféře ¹⁾

kraj: Jihomoravský

Medián hodinového výdělku 132,45 Kč/hod

Index mediánu hodinového výdělku zaměstnanců

meziroční vůči 4. čtvrtletí 2009..... 97,4 %

Diferenciace

1. decil - 10 % hodinových výdělků menších než 77,00 Kč/hod

1. kvartil - 25 % hodinových výdělků menších než 101,52 Kč/hod

Medián - 50 % hodinových výdělků menších než 132,45 Kč/hod

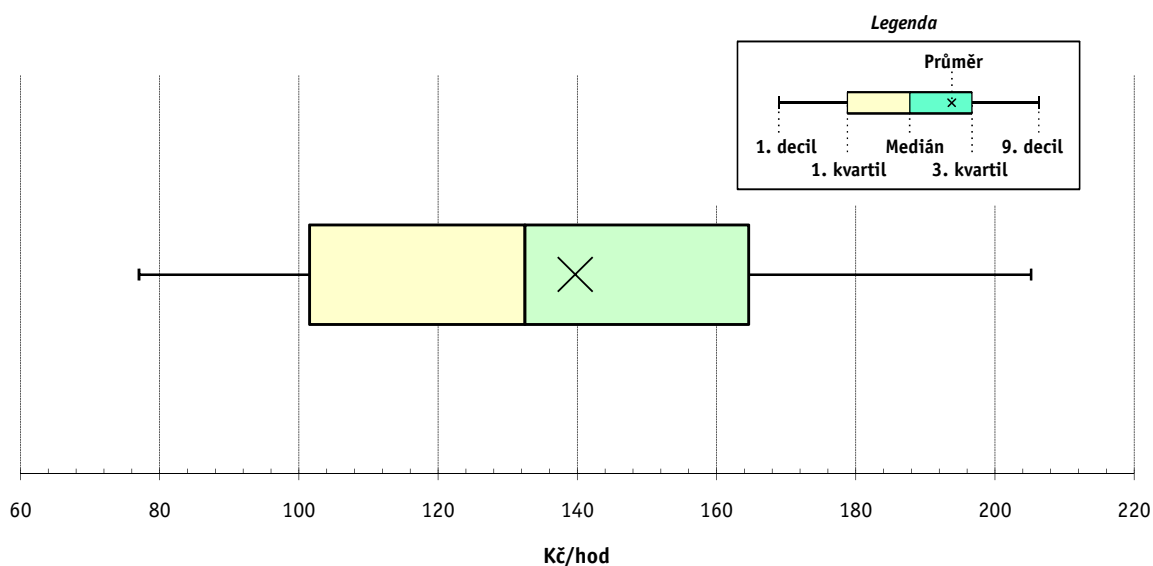
3. kvartil - 25 % hodinových výdělků větších než 164,58 Kč/hod

9. decil - 10 % hodinových výdělků větších než 205,17 Kč/hod

Průměr hodinového výdělku 139,69 Kč/hod

Podíl zaměstnanců s podprůměrným

hodinovým výdělkem 56,8 %



Vysvětlivky:

1) Hodinový výdělek se zjišťuje jako průměrný hodinový výdělek definovaný v § 351 až § 362 zákona č. 262/2006 Sb., zákoníku práce, ve znění pozdějších předpisů.

4. čtvrtletí 2010

RSCP - nepodnikatelská sféra

NS-V1

Výsledky ke dni 10. 3. 2011

**Hodinový výdělek
podle hlavních tříd zaměstnání KZAM-R**

kraj: Jihomoravský

Hlavní třída zaměstnání KZAM-R	Struktura zaměstnanců	Medián	Diferenciace		Průměr
			1. decil	9. decil	
	%	Kč/hod	Kč/hod	Kč/hod	Kč/hod
0 Příslušníci armády	2,9	*	*	*	*
1 Zákonodárci, vedoucí a řídicí pracovníci	5,2	210,17	130,31	328,32	225,52
2 Vědečtí a odborní duševní pracovníci	29,2	144,03	104,61	218,55	155,66
3 Techničtí, zdravotničtí a pedagogičtí pracovníci	35,1	142,77	100,98	201,74	148,37
4 Nižší administrativní pracovníci	3,9	105,24	75,00	145,63	109,07
5 Provozní pracovníci ve službách a obchodu	10,5	97,38	70,68	160,96	107,09
6 Dělníci v zemědělství, lesnictví a rybářství	0,4	89,50	68,94	118,96	92,87
7 Řemeslníci, výrobci a zpracovatelé	1,6	102,16	75,91	135,03	104,73
8 Obsluha strojů a zařízení	1,7	108,80	69,16	141,98	107,57
9 Pomocní a nekvalifikovaní pracovníci	9,6	74,93	59,45	108,39	80,23
C E L K E M - nepodnikatelská sféra	100	132,45	77,00	205,17	139,69

4. čtvrtletí 2010

RSCP - nepodnikatelská sféra

NS-V2

Výsledky ke dni 10. 3. 2011

**Hodinový výdělek
podle věkových kategorií**

kraj: Jihomoravský

Věková kategorie	Struktura zaměstnanců	Medián	Diferenciace		Průměr
			1. decil	9. decil	
	%	Kč/hod	Kč/hod	Kč/hod	Kč/hod
do 20 let	0,2	61,87	61,87	92,29	68,84
20 - 29 let	14,0	112,44	74,71	159,04	116,00
30 - 39 let	24,7	132,03	81,43	200,94	139,06
40 - 49 let	28,0	136,76	79,80	214,28	145,31
50 - 59 let	27,1	139,20	76,51	216,56	145,96
60 a více let	6,0	137,00	69,78	232,42	145,85
C E L K E M - nepodnikatelská sféra	100	132,45	77,00	205,17	139,69

4. čtvrtletí 2010

RSCP - nepodnikatelská sféra

NS-V3

Výsledky ke dni 10. 3. 2011

Hodinový výdělek
podle platové třídy

kraj: Jihomoravský

Platová třída	Struktura zaměstnanců	Medián	Diferenciace		Průměr
			1. decil	9. decil	
	%	Kč/hod	Kč/hod	Kč/hod	Kč/hod
1. platová třída	0,5	62,15	51,52	88,86	66,52
2. platová třída	5,2	69,81	58,14	92,17	73,29
3. platová třída	5,9	83,55	64,73	148,45	98,57
4. platová třída	6,0	92,68	70,57	166,91	105,23
5. platová třída	7,0	104,53	72,03	197,13	120,45
6. platová třída	5,3	110,52	81,48	214,31	130,40
7. platová třída	5,0	118,02	86,87	229,80	138,59
8. platová třída	8,2	120,08	86,93	175,34	130,47
9. platová třída	14,0	126,08	97,20	162,72	130,55
10. platová třída	12,7	147,61	114,74	185,32	149,93
11. platová třída	9,3	161,38	109,15	211,76	162,20
12. platová třída	15,5	148,42	118,04	213,11	159,59
13. platová třída	2,6	199,50	149,86	304,00	218,23
14. platová třída	2,5	243,01	181,08	361,27	260,61
15. platová třída	0,3	318,78	237,59	523,62	360,07
16. platová třída	0,0	*	*	*	*
C E L K E M - nepodnikatelská sféra	100	132,45	77,00	205,17	139,69

4. čtvrtletí 2010

RSCP - nepodnikatelská sféra

NS-V4

Výsledky ke dni 10. 3. 2011

Hodinový výdělek
podle vzdělání

kraj: Jihomoravský

Vzdělání	Struktura zaměstnanců	Medián	Diferenciace		Průměr	
			1. decil	9. decil		
	%	Kč/hod	Kč/hod	Kč/hod	Kč/hod	
KKOV						
Základní a nedokončené	A-C	4,6	76,93	60,91	107,63	81,03
Střední bez maturity	D,E,H,J	15,2	89,61	64,80	129,13	94,04
Střední s maturitou	K-M	41,7	134,45	87,95	187,83	137,01
Vyšší odborné a bakalářské	N,R	7,3	137,78	90,32	216,19	146,44
Vysokoškolské	T,V	29,1	158,65	114,03	262,19	177,01
Neuvedeno		2,1	106,32	72,66	156,26	110,98
C E L K E M - nepodnikatelská sféra	100	132,45	77,00	205,17	139,69	

Výsledky ke dni 10. 3. 2011

Hodinový výdělek podle podskupin zaměstnání KZAM-R

kraj: Jihomoravský

Podskupiny zaměstnání KZAM-R	Výběrový soubor		Medián	Diferenciace		Průměr	
	počet org. jednotek	počet zaměst.		1. decil	9. decil		
			Kč/hod	Kč/hod	Kč/hod	Kč/hod	
1123	Předsedové ústavního, nejvyšších a vrchních soudů	3	18	279,40	193,48	488,28	302,69
1125	Ved. pracovníci ústředních orgánů, které plní státní záležitosti	5	26	292,62	196,66	419,04	309,56
1127	Vedoucí pracovníci orgánů státní správy, správních úřadů	63	729	216,26	149,71	354,58	235,71
1128	Vyšší úředníci bezpečnosti a ochrany (policejní ředitel)	18	423	269,22	206,36	380,12	284,66
1150	Přednostové, tajemníci a ved.prac.okresních a obecních úřadů	83	838	200,77	147,20	273,24	210,55
1210	Ředitelé a prezidenti velkých organizací, podniků	413	420	251,87	176,59	344,52	262,78
1225	Vedoucí pracovníci v restauracích a hotelích	295	309	122,91	96,07	174,94	129,93
1229	Vedoucí pracovních dílčích celků jinde neuvedení (kult.,zdrav.)	67	344	249,22	136,33	447,89	265,82
1231	Vedoucí pracovníci finančních a hospodářských útvarů	96	178	198,81	127,95	314,21	207,72
1232	Vedoucí pracovníci personálních útvarů a útvarů průmysl. vztahů	15	17	220,27	128,50	432,91	242,51
1234	Ved. pracovníci reklamních útvarů a útvarů pro styk s veřejností	15	20	150,09	87,99	220,23	154,22
1236	Vedoucí pracovníci výpočetních útvarů	8	13	255,94	159,00	371,27	262,16
1239	Vedoucí pracovníci ostatních útvarů jinde neuvedení	26	47	193,47	105,62	383,08	237,26
1315	Vedoucí, ředitelé v restauracích a hotelích	66	66	117,23	88,76	158,67	122,56
1318	Vedoucí, ředitelé pečovatelských, úklidových a podob. služeb	9	11	175,51	110,87	227,84	177,12
1319	Vedoucí, ředitelé malých organizací ostatní (kult.,zdrav.,škol.)	483	500	186,48	143,50	267,91	197,00
2111	Fyzikové a astronomové	7	23	205,87	102,57	262,54	187,76
2113	Chemici	5	42	164,41	122,33	204,87	162,74
2114	Geologové, geofyzici, geodeti, hydrologové apod.	7	47	157,81	129,00	207,01	162,91
2122	Statisticy	8	14	153,22	110,00	172,30	149,08
2131	Projektanti a analytici výpočetních systémů	22	69	158,95	113,58	242,92	168,04
2132	Programátoři	16	73	155,49	113,06	210,06	164,29
2139	Ostatní odborníci zabývající se výpoč. tech. jinde neuvedení	74	260	161,39	121,05	220,18	166,88
2141	Hlavní architekti, arch. a plánovači měst, urbanisté, doprav.sítí	11	54	175,30	135,62	212,33	175,34
2142	Projektanti staveb a areálů, stavební inženýři	22	136	153,00	127,02	208,02	160,79
2143	Projektanti elektrotechnických zařízení, elektroinženýři	4	10	173,06	119,12	223,15	172,12
2146	Chemičtí inženýři, technologové	3	26	160,49	116,44	266,56	175,67
2149	Ostatní architekti, projekt., konstruk.a tech.inženýři (tvůr.prac.)	24	117	166,00	124,58	224,32	177,93
2211	Bakteriologové, biolog., ekolog., zoologové a odb.v příb.obor.	24	372	148,05	104,77	231,03	161,64
2212	Farmakologové, anatomové, biochemici, fyziolog., patologové	16	62	182,38	146,81	258,04	195,84
2213	Agronomové, šlechtitelé a odborníci v příbuzných oborech	4	186	140,87	102,98	188,84	144,15
2221	Lékaři, ordináři (kromě zubních lékařů)	36	2 627	208,49	127,33	330,31	223,40
2222	Zubní lékaři (dentisté)	9	78	186,54	102,46	276,07	195,61
2223	Veterinární lékaři	3	115	174,00	146,34	215,29	182,58
2224	Farmaceuti, magistři v lékárně, lékárníci	12	112	198,77	153,27	263,87	207,55
2225	Hygienici	8	17	177,04	108,00	260,02	177,32
2311	Vědeckopedagogičtí pracovníci	6	240	203,52	153,60	276,27	212,76
2321	Učitelé všeobecně vzdělávacích předmětů	73	1 653	149,00	116,11	200,38	156,10
2322	Učitelé odborných předmětů	54	960	152,03	124,10	199,27	158,84
2323	Učitelé praktického vyučování (kromě mistrů)	22	65	133,16	106,44	253,34	159,48
2331	Učitelé základních škol	426	5 619	139,93	109,37	177,47	142,97
2332	Učitelé předškolní výchovy	478	1 906	111,54	83,29	144,68	113,97
2341	Učitelé všeobecně vzdělávacích předmětů na speciál. školách	76	697	150,32	117,97	203,31	158,20
2342	Učitelé odborných předmětů na speciálních školách	26	229	151,70	121,14	196,16	154,30

Výsledky ke dni 10. 3. 2011

Hodinový výdělek podle podskupin zaměstnání KZAM-R

kraj: Jihomoravský

Podskupiny zaměstnání KZAM-R	Výběrový soubor		Medián	Diferenciace		Průměr
	počet org. jednotek	počet zaměst.		1. decil	9. decil	
			Kč/hod	Kč/hod	Kč/hod	Kč/hod
2343 Učitelé praktického vyučování na speciálních školách	14	47	159,23	109,20	215,09	163,10
2353 Učitelé základních uměleckých škol (vč.soukromých)	47	944	133,24	101,49	166,28	134,37
2355 Učitelé pedagog. středisek a pedagogickopsycholog. poraden	4	28	136,67	112,84	190,35	143,15
2356 Odborní pedagogové v zaříz. pro výkon ústav.a ochran. výchovy	17	56	155,91	116,57	194,81	158,50
2359 Ost.odb.pedagogičtí pracov. jinde neuvedení (odb.instruktoři)	39	80	135,92	84,43	213,53	146,13
2411 Odb. prac. na úseku účetnictví, financí, daní, ap., hlavní účetní	241	409	142,47	99,76	188,91	144,36
2412 Odbor. pracovníci na úseku zaměstnaneckých, personálních věcí	46	138	147,37	115,45	194,71	153,02
2419 Ostatní odborní pracovníci v oblasti podnikání	21	57	124,75	89,80	200,51	136,70
2421 Právníci, právní poradci (mimo advokacie a soudnictví)	70	313	169,33	127,92	235,06	178,62
2426 Právní asistenti, praktikanti a koncipienti	13	255	161,55	119,25	244,53	177,52
2429 Ostatní odborníci v právní oblasti jinde neuvedení	21	182	150,26	114,37	198,82	155,92
2431 Odborní archiváři (kromě řadových)	16	135	144,78	110,42	179,27	145,83
2432 Odborní pracovníci knihoven (kromě řadových)	39	155	117,61	88,47	170,54	124,74
2433 Odborní pracovníci v informacích (např. vti)	15	31	154,73	100,52	190,76	149,65
2434 Odborní pracovníci - kurátoři (muzeí, galérií)	15	135	127,76	93,06	193,85	137,85
2439 Ostatní odborní pracovníci kultury a osvěty jinde neuvedení	26	91	111,00	89,43	174,81	120,91
2441 Ekonomové - vědečtí pracovníci, specialisté, experti	53	179	154,49	116,04	242,56	167,03
2442 Sociologové, antropologové, archeologové, kriminologové	10	14	113,94	100,23	209,41	128,73
2443 Filozofové, historici, politologové	5	51	123,02	100,83	156,17	127,22
2445 Psychologové	50	214	145,86	106,87	194,99	150,28
2446 Odborní pracovníci v oblasti sociální péče (kromě řadových)	35	205	123,59	86,36	163,58	126,54
2451 Spisovatelé, autoři, kritikové, novináři, redaktoři	9	19	130,28	107,54	190,86	137,84
2452 Sochaři, malíři, umělečtí restaurátoři, grafici a výtvarníci	11	62	105,84	86,01	142,29	111,73
2453 Hudební skladatelé, dirigenti, zpěváci, hudebníci	4	383	120,37	97,09	151,32	121,78
2454 Choreografové, baletní mistři a tanečníci	3	68	111,42	94,23	146,27	115,63
2455 Režiséři, scenáristé, dramaturgové div., filmu, rozhl. a televize	6	32	123,87	94,50	198,87	141,18
2457 Herci (vč. loutkoherců), animátoři	4	98	121,09	91,30	149,34	122,43
2458 Umělečtí designéři a návrháři	3	28	108,20	80,08	141,26	110,26
2470 Odborní administrativní pracovníci jinde neuvedení	228	2 751	140,75	103,38	195,59	149,43
3111 Technici ve fyzikálních a příbuzných oborech	3	22	133,04	116,62	160,64	135,95
3112 Stavební technici	58	230	154,05	111,63	203,97	155,54
3113 Elektrotechnici	13	21	149,98	120,89	182,03	150,90
3115 Strojírenští technici	5	23	135,30	98,71	199,38	142,43
3116 Chemičtí technici	4	112	114,92	91,00	171,08	122,35
3118 Technici v kartografii, kresliči a zeměměřiči	3	380	147,96	119,75	179,09	148,91
3119 Ostatní techničtí pracovníci jinde neuvedení	83	327	140,77	101,71	181,36	141,30
3121 Poradci ve výpočetní technice	9	18	150,23	90,00	204,59	152,73
3122 Operátoři a obsluha výpočetní techniky	72	250	131,99	93,74	181,21	136,14
3129 Ostatní technici ve výpočetní technice jinde neuvedení	18	71	139,05	108,70	170,53	140,12
3132 Obsluha zařízení pro záznam zvuku,obrazu,operátoři kamery	7	32	111,49	90,08	133,98	112,53
3134 Obsluha lékařských zařízení	21	332	149,24	111,99	196,95	152,99
3139 Obsluha ostatních optických a elektronických zaříz. jinde neuv.	8	51	109,00	87,46	129,65	109,47
3151 Kolaudační technici a technici protipožární ochrany	8	476	202,82	163,52	253,94	205,72
3152 Bezpečnostní tech.a tech. pro kontrolu zdravotní nezávadnosti	40	120	150,64	114,60	194,19	152,08

Výsledky ke dni 10. 3. 2011

Hodinový výdělek podle podskupin zaměstnání KZAM-R

kraj: Jihomoravský

Podskupiny zaměstnání KZAM-R	Výběrový soubor		Medián	Diferenciace		Průměr
	počet org. jednotek	počet zaměst.		1. decil	9. decil	
			Kč/hod	Kč/hod	Kč/hod	Kč/hod
3211 Technici a laboranti v oblasti biologie a v příbuzných oborech	35	806	130,27	99,42	174,67	134,58
3212 Technici v agronomii, v lesnictví a v zemědělství	16	217	128,95	99,88	158,24	130,32
3213 Poradci v zemědělství a v lesnictví	3	16	137,22	109,68	179,69	148,23
3221 Asistenti zdravotníků	15	130	105,79	85,21	121,17	104,95
3222 Asistenti hygienické služby	4	15	106,02	82,03	132,57	106,80
3223 Dietetici a odborníci na výživu	34	96	128,33	97,50	180,16	136,60
3225 Zubní asistenti	5	19	140,48	110,08	211,76	148,59
3226 Rehabilitační a fyzioterapeutičtí pracovníci (vč. odb. masérů)	50	480	126,60	99,23	162,03	128,70
3228 Farmaceutičtí asistenti	11	141	138,24	100,11	165,92	137,56
3229 Ostatní střední zdravotničtí pracovníci jinde neuvedení	13	72	110,29	97,56	159,58	125,44
3231 Ošetřovatelé, všeobecné zdravotní sestry	73	5 824	150,50	115,83	190,60	152,45
3232 Ženské sestry, porodní asistentky	11	291	147,43	110,77	187,67	150,08
3233 Sestry pro péči o dítě	16	681	158,75	126,75	188,49	158,61
3234 Sestry pro psychiatrickou péči	4	326	159,64	126,87	180,46	157,40
3235 Sestry pro intenzivní péči	11	359	176,87	143,88	209,80	177,64
3311 Vychovatelé v družinách, domovech dětí a mládeže	481	1 668	104,65	77,56	141,13	107,78
3312 Vedoucí zájmových kroužků (z povolání)	16	145	120,27	86,71	156,54	121,70
3320 Pedagogové pro předškolní výchovu	122	440	107,36	79,77	141,63	110,84
3331 Vychovatelé na speciálních školách	43	149	118,93	89,98	155,92	119,93
3332 Vychovatelé školsk. zařiz. pro výkon ústavní a ochranné výchovy	20	168	144,23	87,50	186,74	138,04
3341 Instruktoři a mistři odborné výchovy	36	563	128,00	104,87	179,66	135,11
3349 Ostatní pedagogové jinde neuvedení	26	82	148,66	79,14	174,38	137,69
3416 Nákupčí	31	79	137,11	100,92	172,46	138,64
3421 Obchodní agenti	14	32	131,21	107,33	162,31	135,79
3422 Odbytoví a přepravní agenti	14	46	149,93	123,42	179,67	149,95
3423 Zprostředkovatelé práce a agenti pracovních úřadů	7	189	123,14	87,89	144,77	120,18
3429 Ostatní obchodní agenti a makléři jinde neuvedení	8	54	97,21	76,63	151,98	106,41
3431 Odborné sekretářky, sekretáři	84	501	119,24	92,17	166,98	125,03
3433 Pracovníci v oblasti účetnictví, fakturace, rozpočet., kalkulace	843	2 123	133,05	101,22	175,80	137,80
3434 Pracovníci v oblasti statistiky a matematiky	12	36	125,89	94,22	154,08	128,69
3435 Pracovníci v oblasti práce a mezd (kromě účetních)	38	56	156,51	100,96	217,16	154,74
3436 Referenti osobních oddělení	72	135	150,46	108,48	203,92	157,20
3439 Ostatní odborní administrativní pracovníci jinde neuvedení	354	2 091	134,62	98,88	177,96	137,84
3442 Berní a daňoví pracovníci	5	1 229	138,39	114,58	163,42	139,69
3443 Pracovníci sociálního a důchodového zabezpečení	11	537	98,11	71,78	132,23	100,54
3444 Pracovníci pasových oddělení a oddělení udělujících povolení	10	45	120,89	93,18	177,49	126,73
3449 Ostatní celní a daňoví pracovníci a pracovníci v příb. oborech	10	284	187,73	139,22	213,95	182,29
3451 Policejní inspektoři, komisaři	9	3 896	190,06	140,81	244,59	192,44
3460 Sociální pracovníci	112	908	120,55	92,67	156,08	122,83
3471 Aranžéři, průmysloví a komerční návrháři, bytoví architekti	10	22	106,36	85,05	148,46	110,14
3479 Ostatní pracovníci umění a zábavy jinde neuvedení	9	39	99,31	77,60	122,51	98,61
3482 Trenéři, cvičitelé a úředníci sportovních podniků a klubů	6	32	131,48	96,44	174,87	135,72
4111 Písačky - opisovačky, stenotypistky	17	383	95,52	76,01	127,18	99,18
4112 Kancelářští a manipul. prac. a obsl. zařízení na zpracování textu	51	157	110,00	78,12	150,68	112,37

Výsledky ke dni 10. 3. 2011

Hodinový výdělek podle podskupin zaměstnání KZAM-R

kraj: Jihomoravský

Podskupiny zaměstnání KZAM-R	Výběrový soubor		Medián	Diferenciace		Průměr
	počet org. jednotek	počet zaměst.		1. decil	9. decil	
			Kč/hod	Kč/hod	Kč/hod	Kč/hod
4113 Pracovníci přípravy dat výpočetní techniky	8	46	105,93	75,41	126,89	104,55
4115 Sekretářky, sekretáři	235	889	111,46	75,47	155,54	114,40
4121 Nižší účetní	25	52	116,26	86,59	142,95	115,75
4122 Nižší statistici	4	15	160,60	90,53	202,31	157,45
4131 Úředníci ve skladech	56	154	104,92	78,69	132,37	107,06
4133 Úředníci v dopravě a v přepravě (dispečeri, kontrolori apod.)	10	24	128,38	104,00	167,88	133,67
4141 Řadoví knihovníci, archiváři, evidenční pracovníci	121	683	104,03	82,07	142,04	109,48
4142 Poštovní doručovatelé, úředníci v třídárnách	8	16	92,94	77,48	142,77	103,85
4190 Ostatní nižší úředníci jinde neuvedení	137	205	115,73	86,25	180,54	125,89
4211 Pokladníci (v bankách, pojišťovnách, spořitelnách, na poště)	62	110	114,00	85,67	132,72	110,69
4214 Prodavači vstupenek, jízdenek apod.	20	72	81,53	66,43	100,82	83,20
4222 Recepční	9	71	87,42	71,47	124,83	93,47
4223 Telefonisté	30	68	82,79	64,06	117,99	85,93
4224 Informátoři	15	153	99,00	56,90	133,53	94,79
5113 Průvodci (turist. zájezdů, historických a kulturních památek)	14	78	93,63	73,34	135,00	99,17
5121 Pracovníci dohlížející nad obsluhujícím personálem, hospodyně	182	370	102,13	66,31	135,65	102,04
5122 Kuchaři	758	2 754	82,12	66,32	109,07	85,78
5123 Číšníci, servírky	9	19	91,49	72,33	108,07	90,97
5131 Dětské pěstounky, pečovatelky, pomocní vychovatelé	8	28	82,44	60,74	120,06	84,32
5132 Pečovatelé a pomoc.ošetřovatelé v zařiz.soc.péče, v nemocnicích	69	2 715	95,35	74,46	122,87	97,07
5139 Ostatní pečovatelé a pomocní ošetřovatelé jinde neuvedení	9	217	111,94	93,13	127,91	110,71
5144 Maséři	15	32	90,03	75,79	106,26	93,23
5149 Ostatní pracovníci zajišťující osobní služby jinde neuvedení	5	28	86,41	68,48	111,45	88,44
5161 Hasiči, požárníci	3	338	152,52	131,37	182,71	156,77
5162 Pracovníci bezpečnostních orgánů (např. policisté, strážníci)	44	776	155,86	117,89	192,67	156,04
5169 Ostatní pracovníci ochrany a ostrahy jinde neuvedení	18	159	91,41	67,33	131,63	95,19
5211 Prodavači v obchodech	13	30	91,21	77,17	110,22	91,35
6113 Zahradníci a pěstitelé zahradních plodin a sazenic	40	137	87,06	68,94	108,59	88,51
6125 Chovatelé a ošetřovatelé zvířat v zoo	3	64	99,30	68,98	119,72	98,19
7122 Zedníci, kameníci, omítkáři	51	92	99,75	78,57	129,32	102,56
7124 Tesaři a truhláři	17	34	99,79	81,70	126,16	100,01
7125 Stavební montážníci	4	91	95,51	77,22	122,96	98,55
7129 Ost. stavební dělníci hlavní stav. výroby a prac.v ost. oborech	18	54	109,67	61,89	135,82	106,29
7136 Instalatěři, potrubáři, stavební zámečníci, klempíři	42	134	104,60	88,31	134,21	107,58
7137 Stavební a provozní elektrikáři	40	106	111,57	89,42	141,56	114,26
7141 Malíři a tapetáři	10	20	97,66	85,95	148,66	106,44
7222 Nástrojaři, kovomodeláři, kovodělníci, zámečníci	69	160	104,27	81,54	139,12	106,64
7227 Umělečtí zámečníci a umělečtí kováři	3	10	96,18	81,75	127,23	99,98
7231 Mechanici a opraváři motorových vozidel	16	79	122,44	105,49	148,64	124,94
7235 Mechanici a opraváři obráběcích, zeměd. strojů a prům. zařízení	3	20	104,15	85,13	116,61	103,78
7239 Ostatní mechanici a opraváři strojů a zařízení bez elektro j.n.	18	49	99,85	76,51	121,03	99,54
7241 Elektromech., opraváři a seřizovači různých typů elektr. zařízení	30	96	114,59	86,28	142,30	116,09
7243 Mechanici, seřizovači, opraváři elektronických zařízení	4	13	115,96	88,26	130,22	111,53
7422 Umělečtí truhláři, řezbáři, výrobci a opraváři výrobků ze dřeva	18	35	96,50	77,84	129,15	99,85

Výsledky ke dni 10. 3. 2011

**Hodinový výdělek
podle podskupin zaměstnání KZAM-R**

kraj: Jihomoravský

Podskupiny zaměstnání KZAM-R	Výběrový soubor		Medián	Diferenciace		Průměr
	počet org. jednotek	počet zaměst.		1. decil	9. decil	
			Kč/hod	Kč/hod	Kč/hod	Kč/hod
7433 Dámští a pánští krejčí a kloboučníci včetně opravářů oděvů	23	167	79,27	69,58	101,11	84,42
7436 Švadleny, vyšivači a pracovníci v příbuzných oborech	7	18	83,08	61,10	107,19	82,31
8162 Obsluha parních turbín, ohřívačů a motorů	131	196	80,14	59,79	126,58	87,67
8163 Obsluha zařízení při úpravě, čištění a rozvodu vody	14	35	112,54	90,00	125,66	109,81
8264 Obsluha strojů na bělení, barvení, čištění, praní, žehlení textilu	31	150	78,30	57,29	106,27	78,71
8321 Řidiči osobních a malých dodávkových automobilů, taxikářů	78	241	111,72	83,92	140,93	112,57
8322 Řidiči sanitních a rzp vozů	8	82	99,61	76,54	125,73	100,13
8323 Řidiči autobusů, trolejbusů a tramvají	9	20	107,63	92,03	120,86	105,95
8324 Řidiči nákladních automobilů a tahačů	23	238	120,38	97,04	142,94	120,39
8326 Řidiči speciálních vozidel	12	241	133,00	101,24	151,80	129,97
8331 Obsluha zemědělských a lesních strojů	9	45	108,00	78,00	120,31	104,86
8332 Obsluha zemních a příbuzných strojů	4	11	108,51	99,39	133,39	114,01
8334 Obsluha vysokozdvizných a ostatních motorových vozíků	6	23	84,41	69,37	103,29	85,58
9132 Pomocníci a uklízeči v kancelářích, hotelích, nemocnicích ap.	1 014	3 674	70,15	58,84	89,35	72,60
9133 Ruční pradelci a žehlíři (kromě obsluhy strojů)	17	41	80,64	66,97	90,73	80,26
9141 Domovníci, správci domu	255	487	88,91	66,24	126,03	93,43
9143 Školníci vč. školníků - údržbářů	777	1 142	81,57	65,04	119,12	87,33
9144 Kostelníci, hrobníci	4	14	96,60	88,93	119,68	100,07
9151 Poslíčci, nosiči zavazadel a doručovatelé	5	275	130,38	103,18	161,92	132,12
9152 Vrátní, hlídači, uváděči a šatnářky	121	649	78,28	60,99	103,31	80,99
9161 Sběrači odpadků, popeláři	91	308	73,16	52,22	105,33	76,57
9162 Metaři, čističi záchodků, žump, kanálů a podobných zařízení	10	21	70,37	59,44	102,44	78,19
9169 Ostatní pracovníci v příbuzných oborech jinde neuvedení	187	512	74,16	52,33	108,07	78,01
9323 Dělníci nádvorní skupiny (pomocní montéři)	53	220	81,15	54,65	117,49	83,45
9339 Pomocní a nekvalif. pracovníci v dopravě, ve skladech, v telek.	34	166	81,09	67,43	100,71	81,64

4. čtvrtletí 2010

RSCP - nepodnikatelská sféra

NS-V6

Výsledky ke dni 10. 3. 2011

Hodinový výdělek
podle kategorií zaměstnání

kraj: Jihomoravský

Kategorie zaměstnání	Struktura zaměstnanců	Medián	Diferenciace		Průměr
			1. decil	9. decil	
	%	Kč/hod	Kč/hod	Kč/hod	Kč/hod
D Manuální pracovníci	17,5	81,82	61,71	126,15	88,56
T Nemanuální pracovníci	82,5	140,88	93,86	213,95	150,51
Relace D/T (%)		58,1	65,7	59,0	58,8
C E L K E M - nepodnikatelská sféra	100	132,45	77,00	205,17	139,69

manuální pracovníci - zaměstnanci s převážně manuálním charakterem práce (hlavní třída KZAM-R 6-9 a vybraná zaměstnání hl. třídy 5)

nemanuální pracovníci - zaměstnanci s převážně nemanuálním charakterem práce (hlavní třída KZAM-R 1-4 a vybraná zaměstnání hl. třídy 5)

4. čtvrtletí 2010

RSCP - nepodnikatelská sféra

NS-V8

Výsledky ke dni 10. 3. 2011

Hodinový výdělek
podle pohlaví

kraj: Jihomoravský

Pohlaví	Struktura zaměstnanců	Medián	Diferenciace		Průměr
			1. decil	9. decil	
	%	Kč/hod	Kč/hod	Kč/hod	Kč/hod
Muž	31,6	146,54	85,42	242,03	158,94
Žena	68,4	126,81	74,71	186,00	130,81
Relace Ž/M (%)		86,5	87,5	76,8	82,3
C E L K E M - nepodnikatelská sféra	100	132,45	77,00	205,17	139,69

Výsledky ke dni 10. 3. 2011

Hrubý měsíční plat a jeho složky, diference, placená doba v nepodnikatelské sféře

kraj: Jihomoravský

Medián hrubého měsíčního platu 23 420 Kč/měs

Diference

1. decil - 10 % hrubých měsíčních platů menších než	13 840 Kč/měs
1. kvartil - 25 % hrubých měsíčních platů menších než	18 393 Kč/měs
Medián - 50 % hrubých měsíčních platů menších než	23 420 Kč/měs
3. kvartil - 25 % hrubých měsíčních platů větších než	28 678 Kč/měs
9. decil - 10 % hrubých měsíčních platů větších než	36 088 Kč/měs

Průměr hrubého měsíčního platu 24 755 Kč/měs

Vybrané složky hrubého měsíčního platu

prémie a odměny	5,3 %
příplatky za přesčas	0,4 %
příplatky ostatní	14,0 %
náhrady	11,5 %
odměny za pohotovost	0,4 %

Průměrná placená doba 174,7 hod/měs

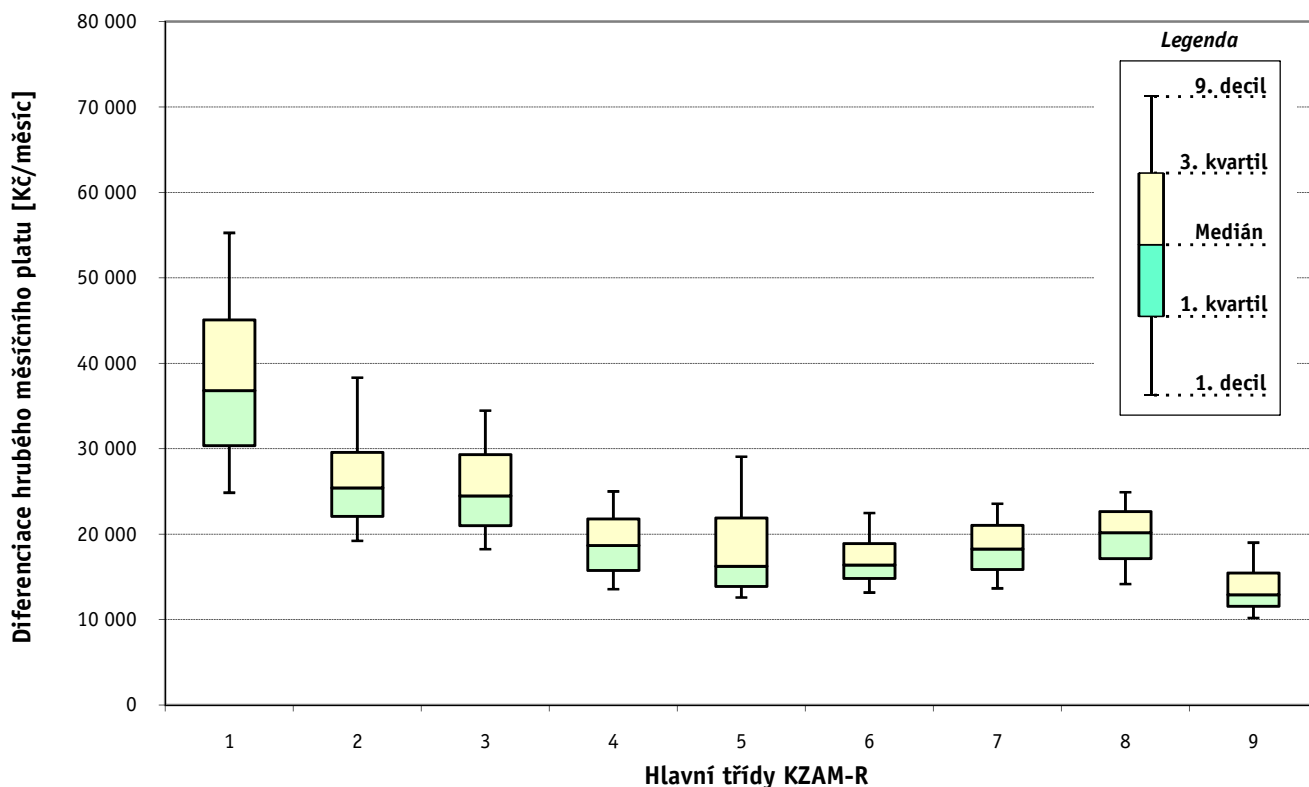
1. - 4. čtvrtletí 2010 RSCP - nepodnikatelská sféra

Výsledky ke dni 10. 3. 2011

Hrubý měsíční plat a jeho složky, diference, placená doba podle hlavních tříd zaměstnání KZAM-R

kraj: Jihomoravský

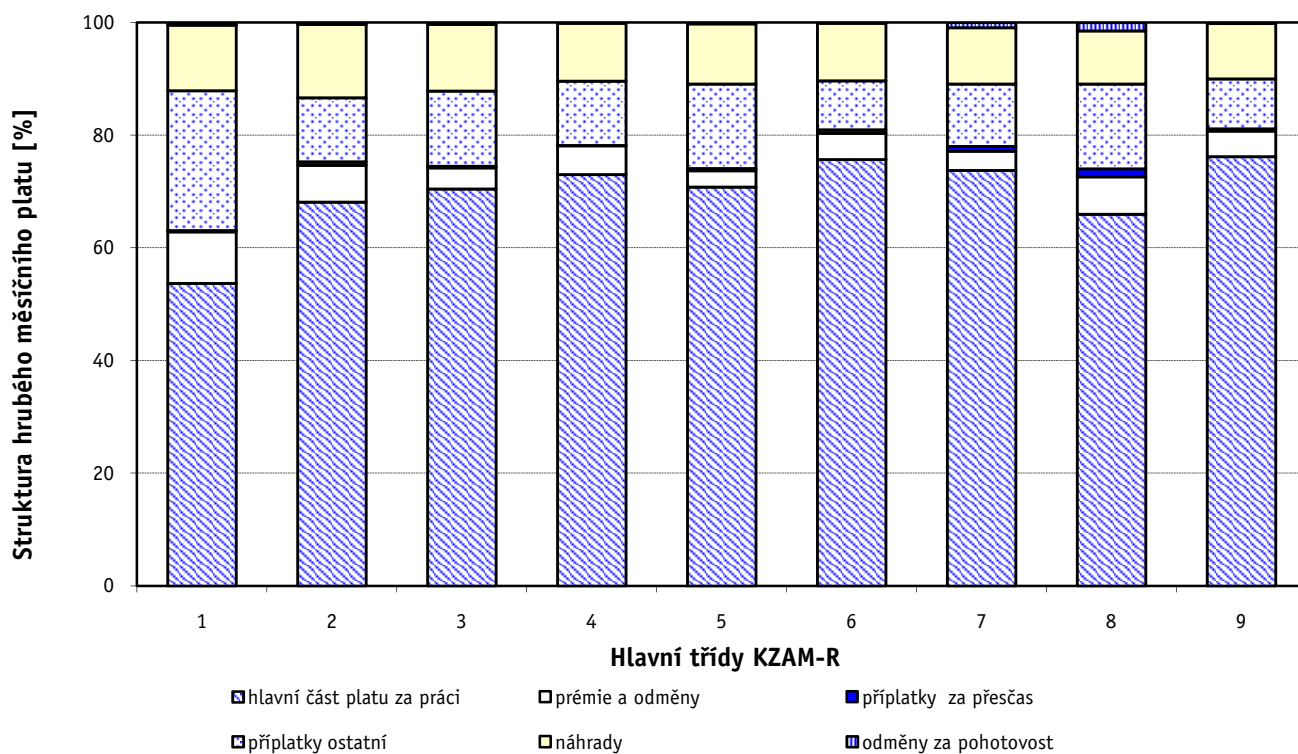
Hlavní třída zaměstnání KZAM - R	Struktura zaměstnanců	Medián
	%	Kč/měs
0 Příslušníci armády	3,2	*
1 Zákodárci, vedoucí a řídící pracovníci	5,9	36 825
2 Vědečtí a odborní duševní pracovníci	30,3	25 413
3 Techničtí (zdrav., pedagog.) pracovníci	34,1	24 495
4 Nižší administrativní pracovníci	4,0	18 695
5 Provozní pracovníci ve službách a obchodu	9,4	16 255
6 Dělníci v zemědělství, lesnictví a rybářství	0,4	16 401
7 Řemeslníci, výrobci a zpracovatelé	1,8	18 263
8 Obsluha strojů a zařízení	1,7	20 183
9 Pomocní a nekvalifikovaní pracovníci	9,1	12 905
C E L K E M - nepodnikatelská sféra	100	23 420



Hrubý měsíční plat a jeho složky, diference, placená doba podle hlavních tříd zaměstnání KZAM-R

kraj: Jihomoravský

Diference				Průměr	Vybrané složky hrubého měsíčního platu					Placená doba
1. decil	1. kvartil	3. kvartil	9. decil		prémie a odměny	příplatky za přesčas	příplatky ostatní	náhrady	odměny za pohotovost	
Kč/měs	Kč/měs	Kč/měs	Kč/měs	Kč/měs	%	%	%	%	%	hod/měs
*	*	*	*	*	*	*	*	*	*	*
24 862	30 364	45 074	55 273	39 218	9,2	0,2	24,8	11,7	0,4	174,0
19 220	22 077	29 568	38 315	27 726	6,6	0,6	11,4	13,0	0,4	176,0
18 252	21 008	29 306	34 460	25 629	3,7	0,3	13,4	11,8	0,4	172,4
13 575	15 750	21 771	25 005	19 182	5,1	0,1	11,4	10,3	0,1	174,4
12 588	13 880	21 908	29 064	18 647	2,9	0,4	15,0	10,7	0,2	173,0
13 171	14 808	18 888	22 468	17 266	4,7	0,6	8,7	10,2	0,1	178,1
13 662	15 881	21 040	23 565	18 574	3,4	0,9	11,1	10,0	0,9	176,9
14 169	17 147	22 650	24 907	19 968	6,7	1,4	15,1	9,4	1,5	179,6
10 185	11 542	15 465	19 012	13 947	4,6	0,4	8,9	9,8	0,2	175,1
13 840	18 393	28 678	36 088	24 755	5,3	0,4	14,0	11,5	0,4	174,7



1. - 4. čtvrtletí 2010**RSCP - nepodnikatelská sféra**

Výsledky ke dni 10. 3. 2011

**Hrubý měsíční plat a jeho složky, diference, placená doba
podle podskupin zaměstnání KZAM-R**kraj: **Jihomoravský**

Podskupiny zaměstnání KZAM-R	Počet zaměstnanců přepočtený podle placených měsíců	Medián
		Kč/měs
1123 Předsedové ústavního, nejvyššího, nejvyššího správního a vrchních soudů	18	43 388
1125 Vedoucí pracovníci ústředních orgánů, které plní státní záležitosti	14	51 783
1127 Vedoucí pracovníci orgánů státní správy, správních úřadů	646	36 252
1128 Vyšší úředníci bezpečnosti a ochrany (policejní ředitel)	386	42 567
1150 Přednostové, tajemníci a vedoucí pracovníci okresních a obecních úřadů	755	35 354
1210 Ředitelé a prezidenti velkých organizací, podniků	392	42 332
1225 Vedoucí pracovníci v restauracích a hotelích	146	21 191
1229 Vedoucí pracovníci dílčích celků jinde neuvedení (kulturních,zdravotn.,školských)	306	42 686
1231 Vedoucí pracovníci finančních a hospodářských (správních) útvarů	152	34 064
1232 Vedoucí pracovníci personálních útvarů a útvarů průmyslových vztahů	16	39 629
1234 Vedoucí pracovníci reklamních útvarů a útvarů pro styk s veřejností	13	31 601
1236 Vedoucí pracovníci výpočetních útvarů	12	40 771
1239 Vedoucí pracovníci ostatních útvarů jinde neuvedení	41	37 572
1315 Vedoucí, ředitelé v restauracích a hotelích	17	21 438
1319 Vedoucí, ředitelé malých organizací ostatní (kultura,zdravotnictví,školy)	470	32 240
2111 Fyzikové a astronomové	15	32 301
2113 Chemici	38	29 060
2114 Geologové, geofyzici, geodeti, hydrologové apod.	43	26 160
2122 Statistika	11	26 647
2131 Projektanti a analytici výpočetních systémů	60	27 923
2132 Programátoři	59	28 521
2139 Ostatní odborníci zabývající se výpočetní technikou jinde neuvedení	232	28 280
2141 Hlavní architekti, architekti a plánovači měst, urbanisté, dopravních sítí	41	28 298
2142 Projektanti staveb a areálů, stavební inženýři	128	27 465
2146 Chemičtí inženýři, technologové	25	30 117
2149 Ostatní architekti, projektanti, konstruktéři a techničtí inženýři (tvůrčí pracovníci)	97	28 543
2211 Bakteriologové, biologové, ekologové, zoologové a odborníci v příbuzných oborech	265	27 102
2212 Farmakologové, anatomové, biochemici, fyziologové, patologové	47	31 408
2213 Agronomové, šlechtitelé a odborníci v příbuzných oborech	171	24 356
2221 Lékaři, ordináři (kromě zubních lékařů)	1 846	41 376
2222 Zubní lékaři (dentisté)	28	35 738
2223 Veterinární lékaři	104	32 186
2224 Farmaceuti, magistři v lékárně, lékárníci	89	35 998
2225 Hygienici	13	20 973
2311 Vědeckopedagogičtí pracovníci	213	36 232
2321 Učitelé všeobecně vzdělávacích předmětů	1 250	26 325
2322 Učitelé odborných předmětů	730	26 689
2323 Učitelé praktického vyučování (kromě mistrů)	47	24 963
2331 Učitelé základních škol	4 471	24 924
2332 Učitelé předškolní výchovy	1 467	19 573
2341 Učitelé všeobecně vzdělávacích předmětů na speciálních školách	590	25 874
2342 Učitelé odborných předmětů na speciálních školách	170	26 434
2343 Učitelé praktického vyučování na speciálních školách	43	26 284
2353 Učitelé základních uměleckých škol (vč.soukromých)	460	24 239

Hrubý měsíční plat a jeho složky, diference, placená doba podle podskupin zaměstnání KZAM-R

kraj: Jihomoravský

Diference				Průměr	Vybrané složky hrubého měsíčního platu					Placená doba
1. decil	1. kvartil	3. kvartil	9. decil		prémie a odměny	příplatky za přesčas	příplatky ostatní	náhrady	odměny za pohotovost	
Kč/měs	Kč/měs	Kč/měs	Kč/měs	Kč/měs	%	%	%	%	%	hod/měs
31 884	32 755	51 421	82 141	46 713	7,3	0,0	33,1	10,6	0,0	173,4
44 868	48 126	57 932	73 330	54 983	14,8	0,0	32,4	10,1	0,0	173,2
26 942	30 792	44 491	56 027	38 807	9,2	0,0	23,2	10,5	0,5	173,2
34 160	38 089	48 497	59 457	44 897	4,9	0,0	24,6	13,0	0,7	167,5
26 380	30 891	41 681	50 385	37 853	10,2	0,1	26,3	10,6	0,2	174,4
30 737	35 885	47 950	55 017	44 444	11,0	0,1	28,8	14,1	0,0	174,4
17 642	19 014	23 837	26 900	21 656	5,8	0,0	14,8	10,0	0,0	174,1
24 083	28 350	58 481	77 827	46 669	10,9	1,7	22,4	9,9	1,3	179,8
23 871	28 960	40 999	49 671	35 990	10,6	0,3	24,6	9,9	0,2	175,2
23 701	28 002	47 062	61 745	38 900	8,7	0,2	28,9	9,3	0,0	175,3
20 180	22 434	38 205	41 851	30 907	10,3	0,0	23,0	9,9	0,0	174,3
27 603	38 569	52 671	59 098	43 796	8,2	0,1	30,6	9,4	1,8	175,1
19 859	29 350	43 700	51 933	37 027	14,5	0,0	19,6	11,4	0,1	173,5
15 404	17 467	27 666	31 916	23 054	5,5	0,0	18,8	10,1	0,0	175,2
25 257	29 025	38 646	45 899	34 535	6,8	0,2	25,2	14,6	0,2	174,6
21 660	26 999	45 779	46 751	34 753	9,6	1,1	17,1	10,5	0,1	178,2
21 945	25 758	31 433	36 954	29 008	8,6	0,0	10,7	10,0	0,0	174,5
20 918	22 581	31 077	33 985	26 976	6,7	0,0	11,9	10,3	0,0	174,1
25 125	26 252	28 002	28 085	26 527	3,0	0,1	15,3	10,2	0,0	174,4
22 166	25 342	32 342	42 264	29 960	5,8	0,0	15,5	11,6	0,6	174,4
21 249	24 814	34 655	40 312	30 815	5,9	0,7	20,9	10,4	2,9	176,6
21 156	24 455	31 358	36 474	28 688	5,5	0,1	17,8	10,5	0,8	174,6
20 947	25 874	31 243	32 942	28 108	4,9	0,1	15,9	10,4	0,0	174,2
22 545	24 917	30 361	34 517	28 322	9,1	0,0	14,3	10,5	0,9	173,9
17 729	23 358	39 707	47 217	31 009	14,8	0,0	10,9	10,5	0,0	174,5
21 560	26 500	34 439	38 770	29 865	6,5	0,1	19,1	10,3	0,3	174,6
19 437	22 456	32 401	38 824	28 668	8,6	0,4	10,8	10,7	0,3	175,5
25 300	27 142	38 759	48 282	34 690	4,0	0,9	13,3	10,7	0,5	176,9
18 259	21 871	27 516	32 737	25 019	8,4	0,0	5,7	10,4	0,0	174,7
23 991	32 211	54 845	68 547	44 831	11,7	3,2	13,2	9,4	1,6	190,5
21 488	28 331	41 658	51 627	36 521	9,4	2,4	8,6	9,8	0,2	185,5
26 889	29 869	36 291	40 887	33 571	10,1	0,3	4,9	10,0	2,2	179,7
26 980	29 997	40 726	46 160	37 145	12,2	1,6	13,5	9,7	0,1	179,9
16 733	19 664	39 246	45 766	29 179	8,8	0,0	9,3	10,9	0,0	173,8
29 337	32 786	42 433	51 214	38 691	4,2	0,0	16,3	16,3	0,1	174,9
21 003	23 818	28 794	32 027	26 790	5,7	0,0	10,8	15,8	0,0	174,1
21 989	24 527	28 969	31 438	27 029	5,4	0,0	9,6	16,2	0,1	174,1
18 978	22 180	33 089	40 762	27 795	9,0	0,0	15,0	17,4	0,0	174,2
20 730	22 938	27 020	29 825	25 360	4,3	0,1	9,0	16,1	0,0	174,1
15 711	17 934	20 971	23 228	19 657	5,2	0,0	5,9	15,6	0,0	174,1
20 402	23 369	28 471	32 242	26 577	5,3	0,1	12,5	16,6	0,0	174,1
21 771	24 150	28 596	30 946	26 331	5,6	0,0	10,6	16,4	0,0	173,9
19 042	22 033	30 673	32 028	26 647	5,5	0,1	13,9	16,6	0,0	174,1
19 604	21 740	26 449	28 970	24 491	4,0	0,0	7,3	16,0	0,0	174,2

Hrubý měsíční plat a jeho složky, diference, placená doba podle podskupin zaměstnání KZAM-R

kraj: Jihomoravský

Podskupiny zaměstnání KZAM-R	Počet zaměstnanců přepočtený podle placených měsíců	Medián
		Kč/měs
2355 Učitelé pedagogických středisek a pedagogickopsychologických poraden	18	22 911
2356 Odborní pedagogové v zařízeních pro výkon ústavní a ochranné výchovy	49	29 098
2359 Ostatní odborní pedagogičtí pracovníci jinde neuvedení (odborní instruktoři)	32	27 814
2411 Odborní pracovníci na úseku účetnictví, financí, daní, apod., hlavní účetní	324	26 061
2412 Odborní pracovníci na úseku zaměstnaneckých, personálních věcí	124	26 339
2419 Ostatní odborní pracovníci v oblasti podnikání	49	20 989
2421 Právníci, právní poradci (mimo advokacie a soudnictví)	250	28 859
2426 Právní asistenti, praktikanti a koncipienti	235	24 839
2429 Ostatní odborníci v právní oblasti jinde neuvedení	167	27 208
2431 Odborní archiváři (kromě řadových)	111	23 333
2432 Odborní pracovníci knihoven (kromě řadových)	123	21 181
2433 Odborní pracovníci v informacích (např. vti)	25	25 629
2434 Odborní pracovníci - kurátoři (muzeí, galérií)	106	22 691
2439 Ostatní odborní pracovníci kultury a osvěty jinde neuvedení	73	19 998
2441 Ekonomové - vědečtí pracovníci, specialisté, experti	152	27 526
2442 Sociologové, antropologové, archeologové, kriminologové	12	20 418
2443 Filozofové, historici, politologové	38	21 513
2445 Psychologové	140	26 887
2446 Odborní pracovníci v oblasti sociální péče (kromě řadových)	175	21 297
2451 Spisovatelé, autoři, kritikové, novináři, redaktoři	20	23 694
2452 Sochaři, malíři, umělečtí restaurátoři, grafici a výtvarníci	47	17 655
2453 Hudební skladatelé, dirigenti, zpěváci, hudebníci	317	21 134
2454 Choreografové, baletní mistři a tanečníci	63	20 469
2455 Režiséři, scenáristé, dramaturgové divadel a filmu rozhlasu a televize, vypravěči	21	24 067
2457 Herci (vč. loutkoherců), animátoři	72	21 685
2470 Odborní administrativní pracovníci jinde neuvedení	2 398	24 605
3111 Technici ve fyzikálních a příbuzných oborech	20	19 524
3112 Stavební technici	204	26 521
3113 Elektrotechnici	21	26 084
3115 Strojírenští technici	22	26 379
3116 Chemičtí technici	102	20 801
3118 Technici v kartografii, kresliči a zeměměřiči	350	21 443
3119 Ostatní techničtí pracovníci jinde neuvedení	292	24 764
3121 Poradci ve výpočetní technice	15	25 469
3122 Operátoři a obsluha výpočetní techniky	194	22 921
3129 Ostatní technici ve výpočetní technice jinde neuvedení	64	24 427
3132 Obsluha zařízení pro záznam zvuku,obrazu,operátoři kamery	29	19 837
3134 Obsluha lékařských zařízení	240	26 575
3139 Obsluha ostatních optických a elektronických zařízení jinde neuvedená	46	19 452
3151 Kolaudační technici a technici protipožární ochrany	123	37 503
3152 Bezpečnostní technici a technici pro kontrolu zdravotní nezávadnosti a jakosti	110	25 228
3211 Technici a laboranti v oblasti biologie a v příbuzných oborech	645	23 513
3212 Technici v agronomii, v lesnictví a v zemědělství	212	22 797
3221 Asistenti zdravotničtí	75	17 632

Hrubý měsíční plat a jeho složky, diference, placená doba podle podskupin zaměstnání KZAM-R

kraj: Jihomoravský

Diference				Průměr	Vybrané složky hrubého měsíčního platu					Placená doba
1. decil	1. kvartil	3. kvartil	9. decil		prémie a odměny	příplatky za přesčas	příplatky ostatní	náhrady	odměny za pohotovost	
Kč/měs	Kč/měs	Kč/měs	Kč/měs	Kč/měs	%	%	%	%	%	hod/měs
18 522	18 661	25 676	35 378	23 924	5,0	0,1	5,3	16,9	0,0	173,9
21 290	24 816	32 289	34 046	28 442	2,6	0,1	16,7	14,7	0,0	174,2
18 068	22 135	31 194	46 615	28 464	6,9	0,0	14,1	12,1	0,0	173,2
19 628	22 411	29 292	33 070	26 160	6,5	0,1	15,0	10,2	0,1	174,2
20 446	23 043	29 437	33 139	26 493	6,4	0,1	14,8	11,0	0,0	174,5
17 224	18 302	26 650	35 709	24 187	4,4	0,2	15,3	10,6	0,0	175,8
22 495	26 043	33 744	39 062	30 307	6,6	0,0	17,9	10,7	0,0	174,2
20 554	22 327	29 555	39 211	27 614	7,2	0,0	10,4	10,1	0,0	174,0
20 721	24 041	30 846	35 925	27 803	7,1	0,0	13,3	11,3	0,2	174,7
17 282	20 500	25 969	28 331	23 259	4,8	0,0	10,0	10,1	0,0	173,8
16 672	18 992	24 452	30 214	22 498	4,2	0,1	13,1	10,1	0,0	174,3
17 790	19 166	30 550	33 372	25 864	6,2	0,0	14,0	10,5	0,0	174,5
16 689	19 400	27 132	30 959	23 694	5,2	0,0	8,0	10,3	0,0	174,4
16 198	17 355	24 555	30 269	21 742	5,5	0,1	14,3	10,3	0,0	175,2
19 951	23 888	32 270	38 404	29 140	6,4	0,1	20,7	10,9	0,0	174,7
18 206	18 452	25 853	28 881	23 049	7,0	0,0	10,2	10,0	0,0	174,9
17 675	19 485	22 931	27 344	22 368	4,8	0,0	6,0	9,7	0,0	174,0
20 110	22 971	32 618	35 549	27 938	3,9	0,3	10,0	12,9	0,1	175,2
15 782	18 273	26 100	28 789	22 124	4,3	0,0	14,7	10,2	1,3	172,9
21 094	22 402	26 602	28 688	24 522	4,8	0,1	13,9	11,0	0,0	175,2
14 311	16 586	21 257	24 512	19 075	4,2	0,0	4,1	9,5	0,0	173,8
17 629	19 005	23 584	26 493	21 717	1,1	0,0	5,0	9,7	0,0	173,7
16 366	17 449	23 421	27 064	20 885	3,9	0,0	7,9	10,1	0,0	173,1
17 218	19 568	31 611	36 720	27 693	6,3	0,0	17,0	9,4	0,0	173,4
16 411	17 708	23 436	25 506	21 403	2,6	0,0	6,4	9,3	0,0	174,3
19 233	21 765	28 390	34 074	26 203	7,0	0,1	13,8	10,9	0,2	174,3
17 446	18 864	22 193	23 063	20 332	6,0	0,1	8,3	9,5	0,0	172,0
19 788	22 677	31 540	38 459	27 554	7,5	0,2	15,6	9,9	2,1	174,9
21 922	23 476	28 833	31 601	26 379	4,0	0,1	14,5	10,3	1,9	174,7
16 792	18 279	30 549	34 164	24 929	6,8	0,3	14,0	10,0	0,0	174,4
16 500	18 658	24 666	31 225	22 459	6,6	0,0	6,2	10,5	0,0	174,9
17 244	19 486	23 761	25 811	21 523	11,7	0,0	1,7	10,1	0,0	174,0
19 203	22 020	27 393	30 990	24 935	6,1	0,4	16,1	10,1	1,7	175,7
16 557	22 396	31 067	36 548	26 940	5,7	0,3	16,7	9,9	2,1	175,7
17 006	19 083	27 767	31 100	23 884	5,5	0,3	15,5	10,1	1,8	174,9
19 286	22 288	26 984	28 695	24 549	3,3	0,1	13,0	9,5	2,5	174,4
15 698	18 266	21 239	22 959	20 191	1,6	0,9	14,7	9,9	0,0	176,0
19 634	22 340	31 875	38 167	28 052	4,9	2,1	10,6	11,1	1,3	183,3
15 561	17 280	20 580	24 447	19 539	2,2	1,7	13,2	10,2	0,0	177,0
28 797	33 206	40 206	44 156	37 029	5,6	0,3	13,7	13,1	1,6	166,7
18 981	21 229	27 957	33 304	25 739	7,1	0,1	11,9	10,2	0,9	173,7
18 022	20 680	27 509	31 505	24 322	2,9	1,1	8,1	11,6	0,5	177,5
17 554	20 368	25 808	28 920	23 149	6,8	0,3	7,3	10,3	0,2	176,5
15 580	16 736	19 072	21 268	18 032	1,4	0,7	16,6	9,8	0,0	168,7

1. - 4. čtvrtletí 2010**RSCP - nepodnikatelská sféra**

Výsledky ke dni 10. 3. 2011

**Hrubý měsíční plat a jeho složky, diference, placená doba
podle podskupin zaměstnání KZAM-R**kraj: **Jihomoravský**

Podskupiny zaměstnání KZAM-R	Počet zaměstnanců přepočtený podle placených měsíců	Medián
		Kč/měs
3223 Dietetici a odborníci na výživu	75	22 705
3225 Zubní asistenti	16	24 547
3226 Rehabilitační a fyzioterapeutičtí pracovníci (vč. odborných masérů)	351	21 808
3228 Farmaceutičtí asistenti	107	24 277
3229 Ostatní střední zdravotničtí pracovníci jinde neuvedení	47	20 436
3231 Ošetřovatelé, všeobecné zdravotní sestry	3 550	25 984
3232 Ženské sestry, porodní asistentky	163	26 239
3233 Sestry pro péči o dítě	444	26 899
3234 Sestry pro psychiatrickou péči	63	29 828
3235 Sestry pro intenzivní péči	139	31 027
3311 Vychovatelé v družinách, klubech, domovech dětí a mládeže apod.	851	19 440
3312 Vedoucí zájmových kroužků (z povolání)	107	21 473
3320 Pedagogové pro předškolní výchovu	332	19 977
3331 Vychovatelé na speciálních školách	104	20 387
3332 Vychovatelé školského zařízení pro výkon ústavní a ochranné výchovy	150	24 827
3341 Instruktoři a mistři odborné výchovy	434	21 718
3349 Ostatní pedagogové jinde neuvedení	61	28 015
3416 Nákupčí	69	23 254
3421 Obchodní agenti	27	23 400
3422 Odbytoví a přepravní agenti	41	25 909
3423 Zprostředkovatelé práce a agenti pracovních úřadů	184	21 364
3429 Ostatní obchodní agenti a makléři jinde neuvedení	43	18 099
3431 Odborné sekretářky, sekretáři	431	20 897
3433 Pracovníci v oblasti účetnictví, fakturace, rozpočetnictví, kalkulace	1 706	23 436
3434 Pracovníci v oblasti statistiky a matematiky	17	20 528
3435 Pracovníci v oblasti práce a mezd (kromě účetních)	44	26 675
3436 Referenti osobních oddělení	104	25 724
3439 Ostatní odborní administrativní pracovníci jinde neuvedení	1 801	23 781
3442 Berní a daňoví pracovníci	1 086	23 560
3443 Pracovníci sociálního a důchodového zabezpečení	515	19 101
3444 Pracovníci pasových oddělení a oddělení udělovajících povolení	36	20 792
3449 Ostatní celní a daňoví pracovníci a pracovníci v příbuzných oborech	218	30 345
3451 Policejní inspektoři, komisaři	3 374	31 776
3460 Sociální pracovníci	568	21 659
3471 Aranžéři, průmysloví a komerční návrháři, bytoví architekti	20	20 317
3479 Ostatní pracovníci umění a zábavy jinde neuvedení	29	17 603
3482 Trenéři, cvičitelé a úředníci sportovních podniků a klubů	19	21 640
4111 Písačky - opisovačky, stenotypistky	361	15 789
4112 Kancelářští a manipulační pracovníci a obsluha zařízení na zpracování textu	132	19 013
4113 Pracovníci přípravy dat výpočetní techniky	41	19 028
4115 Sekretářky, sekretáři	670	19 801
4121 Nižší účetní	42	20 463
4122 Nižší statistici	15	27 399
4131 Úředníci ve skladech	129	19 015

Hrubý měsíční plat a jeho složky, diference, placená doba podle podskupin zaměstnání KZAM-R

kraj: Jihomoravský

Diference				Průměr	Vybrané složky hrubého měsíčního platu					Placená doba
1. decil	1. kvartil	3. kvartil	9. decil		prémie a odměny	příplatky za přesčas	příplatky ostatní	náhrady	odměny za pohotovost	
Kč/měs	Kč/měs	Kč/měs	Kč/měs	Kč/měs	%	%	%	%	%	hod/měs
17 355	20 231	27 951	31 536	23 900	3,1	0,8	10,4	9,9	0,0	176,8
18 290	20 919	27 022	31 623	24 726	11,4	0,0	6,1	9,9	0,0	174,0
17 337	19 384	24 362	27 431	22 176	2,5	0,5	5,8	10,6	0,0	175,9
18 289	22 120	26 756	29 817	24 343	6,4	1,0	9,5	9,9	0,0	178,2
16 231	17 779	26 753	31 562	22 610	3,5	0,8	14,2	10,2	0,0	173,9
20 269	22 617	29 824	33 624	26 656	3,1	0,7	13,6	10,5	0,3	172,2
19 588	22 291	30 216	32 758	26 296	1,2	0,9	13,6	9,7	0,0	172,5
22 263	24 489	29 727	32 618	27 341	0,9	0,5	13,7	11,1	0,2	170,2
21 983	24 920	32 356	34 575	29 588	5,5	0,8	11,2	11,2	0,0	177,0
24 385	27 570	33 575	36 775	31 243	2,5	0,9	15,2	10,5	0,9	172,7
15 597	17 500	21 433	24 838	19 888	4,6	0,1	10,0	15,9	0,0	174,5
16 538	17 755	24 198	28 509	21 706	5,6	1,6	8,0	15,6	0,1	176,3
15 855	18 175	21 701	24 121	20 119	5,8	0,0	6,3	16,0	0,0	173,3
16 092	17 805	22 738	25 385	20 608	4,1	0,1	11,8	16,2	0,0	174,2
16 589	20 352	28 469	30 912	24 668	3,3	0,1	19,9	13,8	0,1	173,6
18 215	19 881	24 008	27 147	22 270	5,9	0,1	9,2	16,3	0,0	174,4
19 278	25 355	30 016	31 499	26 614	5,6	0,1	12,5	12,3	0,0	175,4
17 741	19 927	25 045	29 050	23 476	6,2	0,1	14,3	10,5	0,0	174,9
19 284	20 724	25 375	27 413	23 177	3,7	0,0	11,6	13,1	0,0	174,6
20 844	22 407	28 522	29 831	25 521	6,1	0,2	13,8	11,5	0,5	175,5
15 515	17 972	22 919	24 890	20 689	3,6	0,0	10,3	10,5	0,0	174,0
13 739	14 829	23 280	26 274	19 273	4,8	0,0	7,9	10,5	0,0	173,7
16 176	18 311	23 447	28 111	21 493	5,1	0,0	14,5	10,5	0,1	174,3
18 368	20 773	26 293	29 841	23 876	6,0	0,1	14,1	10,3	0,0	174,6
15 735	19 849	23 357	26 779	21 225	7,3	0,0	11,1	9,4	0,0	174,0
18 503	22 735	32 347	36 225	27 381	7,8	0,4	18,9	10,0	0,0	176,2
18 768	22 928	28 739	32 114	26 558	7,0	0,3	18,1	10,0	0,0	175,2
18 126	20 710	26 948	30 207	24 099	5,2	0,1	15,3	10,7	0,2	174,5
19 389	21 526	25 677	27 744	23 684	1,8	0,0	12,7	9,9	0,0	173,8
14 850	16 904	21 134	22 907	19 031	2,7	0,0	7,0	11,1	0,0	174,0
17 503	19 653	23 494	26 996	21 365	5,1	0,0	9,8	10,6	0,1	176,8
23 731	27 807	32 610	34 224	29 829	5,5	0,0	12,9	12,4	0,1	168,2
23 576	27 212	35 981	40 622	32 037	1,2	0,0	15,9	14,4	0,6	165,0
15 757	18 071	25 012	28 021	21 772	5,0	0,0	16,9	10,9	0,3	173,0
15 216	18 631	21 729	28 802	20 587	6,4	0,1	10,3	11,0	0,0	177,7
13 475	15 898	19 326	21 658	17 626	3,1	0,0	8,6	10,0	0,0	174,6
14 866	15 652	25 870	26 641	20 831	4,6	0,0	7,0	14,4	0,1	171,8
12 760	14 007	18 145	20 048	16 277	6,5	0,0	4,9	10,5	0,2	174,1
14 205	16 836	21 280	24 118	19 082	4,6	0,0	10,3	10,2	0,0	174,1
15 552	17 271	20 169	21 515	18 665	4,9	0,0	10,0	10,4	0,0	174,0
13 605	16 432	23 185	26 431	20 100	5,3	0,1	12,8	10,4	0,0	174,8
17 299	19 401	21 584	23 590	20 579	6,4	0,0	7,7	10,1	0,0	174,7
16 122	26 035	30 820	37 687	27 476	5,9	0,0	19,2	12,0	0,0	174,0
14 815	17 050	21 278	22 903	19 507	5,3	0,2	12,4	10,6	0,4	175,2

Výsledky ke dni 10. 3. 2011

Hrubý měsíční plat a jeho složky, diference, placená doba podle podskupin zaměstnání KZAM-R

kraj: Jihomoravský

Podskupiny zaměstnání KZAM-R	Počet zaměstnanců přepočtený podle placených měsíců	Medián
		Kč/měs
4133 Úředníci v dopravě a v přepravě (dispečeri, kontrolori apod.)	19	22 909
4141 Řadoví knihovníci, archiváři, evidenční pracovníci	511	18 470
4142 Poštovní doručovatelé, úředníci v třídárnách	15	16 867
4190 Ostatní nižší úředníci jinde neuvedení	135	20 570
4211 Pokladníci (v bankách, pojišťovnách, spořitelnách, na poště)	90	20 328
4214 Prodavači vstupenek, jízdenek apod.	33	15 750
4222 Recepční	53	16 042
4223 Telefonisté	44	14 951
4224 Informátoři	104	20 041
5113 Průvodci (turistických zájezdů, historických a kulturních památek)	69	16 575
5121 Pracovníci dohlížející nad obsluhujícím personálem, hospodyně	192	18 798
5122 Kuchaři	1 987	14 160
5123 Číšníci, servírky	29	14 846
5132 Pečovatelé a pomocní ošetřovatelé v zařízeních sociální péče, v nemocnicích	1 655	15 581
5139 Ostatní pečovatelé a pomocní ošetřovatelé jinde neuvedení	91	17 417
5144 Maséři	29	15 260
5149 Ostatní pracovníci zajišťující osobní služby jinde neuvedení	18	13 901
5161 Hasiči, požárníci	27	36 268
5162 Pracovníci bezpečnostních orgánů (např. policisté, strážníci)	686	27 706
5169 Ostatní pracovníci ochrany a ostrahy jinde neuvedení	96	17 104
5211 Prodavači v obchodech	29	16 007
6113 Zahradníci a pěstitelé zahradních plodin a sazenic	98	16 223
6125 Chovatelé a ošetřovatelé zvířat v zoo	58	17 529
7122 Zedníci, kameníci, omítkáři	81	17 579
7124 Tesaři a truhláři	31	18 194
7125 Stavební montážníci	87	16 672
7129 Ostatní stavební dělníci hlavní stavební výroby a pracovníci v ostatních oborech	45	18 559
7136 Instalatéři, potrubáři, stavební zámečníci, klempíři	130	19 415
7137 Stavební a provozní elektrikáři	82	20 211
7141 Malíři a tapetáři	17	17 097
7222 Nástrojaři, kovomodeláři, kovodělníci, zámečníci	125	18 575
7231 Mechanici a opraváři motorových vozidel	74	20 829
7239 Ostatní mechanici a opraváři strojů a zařízení bez elektro jinde neuvedení	41	17 798
7241 Elektromechanici, opraváři a seřizovači různých typů elektrických zařízení	88	21 199
7243 Mechanici, seřizovači, opraváři elektronických zařízení	13	20 957
7422 Umělečtí truhláři, řezbáři, výrobci a opraváři výrobků ze dřeva vč. opravářů	33	17 493
7433 Dámští a pánské krejčí a kloboučníci včetně opravářů oděvů	140	14 233
7436 Švadleny, vyšivači a pracovníci v příbuzných oborech	11	12 189
8162 Obsluha parních turbín, ohřivačů a motorů	70	20 275
8163 Obsluha zařízení při úpravě, čištění a rozvodu vody	21	19 348
8264 Obsluha strojů na bělení, barvení, čištění, praní, žehlení textilu	125	13 528
8321 Řidiči osobních a malých dodávkových automobilů, taxikáři	214	20 681
8322 Řidiči sanitních a rzp vozů	58	18 206
8323 Řidiči autobusů, trolejbusů a tramvají	18	19 614

Hrubý měsíční plat a jeho složky, diference, placená doba podle podskupin zaměstnání KZAM-R

kraj: Jihomoravský

Diference				Průměr	Vybrané složky hrubého měsíčního platu					Placená doba
1. decil	1. kvartil	3. kvartil	9. decil		prémie a odměny	příplatky za přesčas	příplatky ostatní	náhrady	odměny za pohotovost	
Kč/měs	Kč/měs	Kč/měs	Kč/měs	Kč/měs	%	%	%	%	%	hod/měs
18 659	20 574	27 373	33 966	24 317	10,4	0,2	11,0	9,4	2,1	174,6
14 629	16 473	22 174	25 506	19 549	3,8	0,1	11,1	10,2	0,0	174,2
13 224	13 616	21 543	24 846	17 755	5,1	0,0	8,5	10,3	0,0	173,9
14 763	17 881	23 831	28 486	21 705	8,2	0,2	12,9	10,2	0,1	174,7
15 508	17 678	21 986	24 284	19 871	4,4	0,3	12,7	10,0	0,0	175,9
12 197	13 161	17 742	19 388	15 555	4,1	0,0	11,3	9,7	0,0	174,3
13 158	13 828	19 738	21 561	16 877	2,0	0,4	15,5	9,9	0,0	172,2
11 352	12 707	16 592	18 891	14 998	2,3	0,1	14,0	10,0	0,0	171,1
10 328	14 893	22 633	24 191	18 933	3,3	0,0	16,7	11,1	0,2	173,9
13 486	14 477	20 082	23 402	17 557	5,6	0,8	10,3	9,7	0,0	176,9
12 606	13 961	21 853	24 716	18 431	5,1	0,2	12,2	10,3	0,2	175,1
11 989	12 884	16 030	18 254	14 792	4,6	0,2	7,3	10,2	0,0	174,6
12 254	13 748	17 208	19 391	15 580	6,0	0,7	15,1	8,8	0,0	176,7
12 681	13 935	17 634	19 720	15 993	2,7	0,6	11,6	10,5	0,0	172,7
15 045	16 212	18 380	19 149	17 368	3,2	0,0	17,4	11,2	0,0	168,6
13 232	13 829	17 022	17 968	15 638	3,5	0,1	7,3	10,7	0,0	173,9
11 835	12 204	14 869	19 896	14 611	1,1	0,0	10,0	11,5	0,0	175,4
26 364	30 999	39 116	45 568	35 588	4,6	0,9	13,2	12,4	1,7	170,4
20 718	24 215	31 157	35 135	27 891	1,5	0,8	31,2	10,1	0,8	176,1
13 835	15 335	21 713	23 618	18 392	1,5	0,8	19,7	9,5	0,0	174,5
13 574	14 525	17 267	19 472	16 118	6,4	0,6	9,3	10,2	0,0	177,3
12 788	14 264	18 024	20 481	16 462	3,3	1,7	9,2	9,5	0,3	181,6
12 908	16 047	19 401	21 991	17 879	3,2	0,1	16,8	11,5	0,0	176,6
14 343	15 912	19 979	22 557	17 972	3,1	0,7	12,1	9,8	0,6	176,7
15 097	15 473	20 020	21 908	18 112	3,8	0,4	9,7	9,9	0,0	176,8
13 193	14 874	19 019	21 131	17 107	3,1	1,2	11,7	9,6	0,0	175,8
9 875	12 899	20 784	21 982	17 135	5,8	0,4	9,7	9,5	1,3	176,0
15 538	17 400	21 664	23 565	19 459	2,6	0,9	12,5	10,4	1,5	176,9
16 252	18 144	22 844	24 247	20 605	3,4	1,5	12,8	9,3	3,1	178,9
14 496	15 734	20 265	24 379	18 131	3,9	0,2	10,0	9,4	0,0	174,6
14 617	16 400	21 358	24 077	18 958	3,2	0,8	12,0	10,0	0,6	176,8
18 341	19 790	22 359	26 249	21 327	6,7	0,4	13,3	10,9	1,2	175,8
13 817	15 872	19 011	21 343	17 592	2,5	1,1	8,7	9,8	0,1	177,1
15 565	17 962	24 035	26 098	20 925	2,4	1,4	14,1	10,0	1,3	178,3
15 848	18 201	23 015	28 799	20 620	1,8	0,6	21,2	9,7	1,4	175,6
14 229	15 604	19 099	20 940	17 606	4,6	1,0	7,9	9,9	0,2	176,3
12 665	13 394	17 425	18 136	15 262	1,7	1,2	4,7	10,0	0,0	178,4
10 785	10 822	13 771	14 722	12 572	3,1	0,1	6,1	9,7	0,0	174,5
14 797	17 078	24 010	25 915	20 643	4,8	1,0	16,1	11,6	0,3	176,2
15 038	16 412	20 645	22 056	19 029	2,0	1,4	14,7	9,4	0,0	176,6
10 394	11 001	15 068	16 258	13 467	5,2	0,2	12,3	10,0	0,1	174,9
16 339	17 972	24 082	28 069	21 609	6,1	2,4	16,2	8,9	0,6	186,8
13 927	16 286	19 919	24 045	18 447	1,1	1,9	9,1	9,7	1,8	183,7
17 519	18 560	22 058	23 357	20 203	5,3	2,5	14,8	8,9	0,0	188,5

Výsledky ke dni 10. 3. 2011

**Hrubý měsíční plat a jeho složky, diference, placená doba
podle podskupin zaměstnání KZAM-R**

kraj: Jihomoravský

Podskupiny zaměstnání KZAM-R	Počet zaměstnanců přepočtený podle placených měsíců	Medián
		Kč/měs
8324 Řidiči nákladních automobilů a tahačů	204	21 073
8326 Řidiči speciálních vozidel	216	22 096
8331 Obsluha zemědělských a lesních strojů	42	19 138
8334 Obsluha vysokozdvížných a ostatních motorových vozíků	15	14 872
9132 Pomocníci a uklízeči v kancelářích, hotelích, nemocnicích a jiných zařízeních	2 315	12 187
9133 Ruční pradláci a žehlíři (kromě obsluhy strojů)	21	13 581
9141 Domovníci, správci domu	341	16 317
9143 Školníci vč. školníků - údržbářů	789	14 295
9144 Kostelníci, hrobníci	14	17 394
9151 Poslíčci, nosiči zavazadel a doručovatelé	254	23 562
9152 Vrátní, hlídači, uváděči a šatnářky	296	14 285
9161 Sběrači odpadků, popeláři	308	11 762
9162 Metaři, čistíči záchodků, žump, kanálů a podobných zařízení	21	10 298
9169 Ostatní pracovníci v příbuzných oborech jinde neuvedení	705	11 690
9211 Pomocní a nekvalifikovaní dělníci v zemědělství	32	12 033
9323 Dělníci nádvorní skupiny (pomocní montéři)	213	14 847
9339 Pomocní a nekvalifikovaní pracovníci v dopravě, ve skladech, v telekomunikacích	129	14 747

**Hrubý měsíční plat a jeho složky, diference, placená doba
podle podskupin zaměstnání KZAM-R**

kraj: Jihomoravský

Diference				Průměr	Vybrané složky hrubého měsíčního platu					Placená doba
1. decil	1. kvartil	3. kvartil	9. decil		prémie a odměny	příplatky za přesčas	příplatky ostatní	náhrady	odměny za pohotovost	
Kč/měs	Kč/měs	Kč/měs	Kč/měs	Kč/měs	%	%	%	%	%	hod/měs
18 183	19 454	23 130	25 011	21 363	7,8	1,6	15,5	9,4	2,8	180,2
18 749	20 818	23 210	23 937	21 698	9,5	0,8	17,9	9,1	2,2	174,9
15 846	17 619	20 024	20 871	18 705	8,3	0,5	3,7	9,6	0,8	177,5
11 229	11 862	16 669	18 118	15 079	1,0	2,5	10,2	9,5	1,1	181,7
10 558	11 332	13 212	14 500	12 444	4,6	0,2	6,5	9,9	0,1	174,7
12 401	12 862	14 639	15 610	13 757	5,9	0,2	10,5	10,3	0,0	174,4
11 751	13 458	19 286	22 390	16 660	4,9	0,6	12,2	9,4	0,4	175,9
12 051	12 838	16 958	19 012	15 080	6,1	0,2	7,4	9,5	0,0	174,6
16 277	16 829	19 100	20 909	18 050	9,5	1,3	12,9	10,6	0,2	179,6
18 608	21 028	26 558	28 967	23 664	3,8	0,0	18,7	11,8	0,1	173,9
10 937	12 406	16 531	18 003	14 631	2,7	0,9	14,9	9,5	0,0	173,4
9 111	10 173	14 483	18 738	12 848	5,0	0,4	7,1	9,3	0,7	175,5
9 441	9 881	13 702	17 450	11 856	7,1	0,0	4,7	8,3	0,0	175,3
8 664	9 683	14 248	17 476	12 442	4,5	0,2	7,5	9,5	0,1	173,9
9 704	10 763	13 935	14 952	12 923	4,7	0,1	1,7	8,7	0,0	181,3
10 146	12 424	18 077	20 843	15 336	3,2	2,0	10,3	9,2	1,2	182,2
12 173	13 375	16 446	17 446	14 921	1,9	2,1	8,7	10,4	0,0	181,2

1. - 4. čtvrtletí 2010 RSCP - nepodnikatelská sféra

NS-T5

Výsledky ke dni 10. 3. 2011

Průměrná měsíční odpracovaná a neodpracovaná doba zaměstnanců podle podskupin zaměstnání KZAM-R

kraj: Jihomoravský

Podskupiny zaměstnání a zaměstnání KZAM-R	Počet zaměstnanců přepočtený podle eviden. měsíců	Odpracovaná doba		Neodpracovaná doba			
		celkem	z toho přesčas	celkem	z toho		
					nemoc	dovolená	
		hod/měs	hod/měs	hod/měs	hod/měs	hod/měs	
1123	Předsedové ústavního, nejvyšších a vrchních soudů	19	143,5	0,0	30,1	8,7	16,2
1125	Ved. pracovníci ústředních orgánů, které plní státní záležit.	14	145,7	0,0	27,6	5,6	16,3
1127	Vedoucí pracovníci orgánů státní správy, správních úřadů	656	148,8	0,1	24,5	2,2	16,7
1128	Vyšší úředníci bezpečnosti a ochrany (policejní ředitel)	391	139,2	2,1	28,4	2,0	18,7
1150	Přednostové, tajemníci a ved.prac.okresních a obecních úř.	772	149,0	0,3	25,5	3,2	16,5
1210	Ředitelé a prezidenti velkých organizací, podniků	395	145,3	0,3	29,2	1,0	23,6
1225	Vedoucí pracovníci v restauracích a hotelích	148	152,3	0,1	21,9	2,1	16,2
1229	Ved. pracovních dílčích celků jinde neuved. (kult.,zdrav.)	309	156,9	6,0	22,8	1,3	17,2
1231	Vedoucí pracovníci finančních a hospodářských útvarů	154	152,9	1,1	22,3	1,7	16,4
1232	Ved. prac. personálních útvarů a útvarů průmysl. vztahů	16	155,0	1,2	20,3	0,5	15,7
1234	Ved. prac. reklamních útvarů a útvarů pro styk s veřejností	13	150,1	0,0	24,2	2,2	17,0
1236	Vedoucí pracovníci výpočetních útvarů	12	152,7	1,2	22,4	0,0	15,6
1239	Vedoucí pracovníci ostatních útvarů jinde neuvedení	41	148,9	0,2	24,6	0,6	17,4
1315	Vedoucí, ředitelé v restauracích a hotelích	17	152,1	0,1	23,1	0,0	16,6
1319	Vedoucí, ředitelé malých organizací ostatní (kult.,zdrav.)	475	144,7	0,6	29,9	1,4	24,6
2111	Fyzikové a astronomové	15	153,6	4,8	24,7	0,0	19,3
2113	Chemici	40	143,3	0,0	31,2	8,9	16,2
2114	Geologové, geofyzici, geodeti, hydrologové apod.	44	147,4	0,0	26,7	3,3	16,7
2122	Statistickí	11	151,1	0,4	23,4	1,0	16,7
2131	Projektanti a analytici výpočetních systémů	62	146,3	0,2	28,1	4,0	17,2
2132	Programátoři	59	152,1	2,3	24,4	2,0	16,8
2139	Ostatní odborníci zabývající se výp. tech. jinde neuvedení	237	149,2	0,3	25,5	3,0	16,5
2141	Hlavní architekti, architekti a plánovači měst, urbanisté	41	149,1	0,2	25,1	2,1	16,8
2142	Projektanti staveb a areálů, stavební inženýři	132	148,0	0,1	25,9	4,1	10,4
2146	Chemičtí inženýři, technologové	26	143,8	0,0	30,6	6,6	17,1
2149	Ostatní architekti, projektanti, konstrukt.a techn.inženýři	99	150,6	0,5	24,1	2,6	15,3
2211	Bakteriologové, biologové, ekologové, zoologové	270	150,4	1,4	25,1	2,7	16,7
2212	Farmakologové, anatomové, biochemici, fyziolog., patolog.	48	151,9	3,1	24,9	2,3	18,4
2213	Agronomové, šlechtitelé a odborníci v příbuzných oborech	175	146,7	0,0	27,9	4,3	16,3
2221	Lékaři, ordináři (kromě zubních lékařů)	1 880	166,0	16,3	24,2	2,9	17,7
2222	Zubní lékaři (dentisté)	28	158,3	11,2	26,8	5,0	17,6
2223	Veterinární lékaři	107	152,2	0,1	27,4	4,3	17,2
2224	Farmaceuti, magistři v lékárně, lékárníci	91	155,9	6,0	23,8	3,4	16,9
2225	Hygienici	13	142,7	0,0	31,2	6,5	16,1
2311	Vědeckopedagogičtí pracovníci	216	143,4	0,1	31,4	2,0	26,2
2321	Učitelé všeobecně vzdělávacích předmětů	1 274	140,3	0,1	33,9	2,9	25,9
2322	Učitelé odborných předmětů	743	139,4	0,1	34,8	2,6	26,0
2323	Učitelé praktického vyučování (kromě mistrů)	48	135,5	0,0	38,8	3,8	25,6
2331	Učitelé základních škol	4 575	140,4	0,2	33,8	3,1	25,6
2332	Učitelé předškolní výchovy	1 503	140,9	0,1	33,3	3,8	25,3
2341	Učitelé všeobecně vzděláv. předmětů na speciál. školách	606	138,7	0,2	35,4	4,3	24,9
2342	Učitelé odborných předmětů na speciálních školách	174	140,6	0,1	33,3	2,8	22,2
2343	Učitelé praktického vyučování na speciálních školách	44	137,7	0,1	36,4	2,0	26,7
2353	Učitelé základních uměleckých škol (vč.soukromých)	466	141,3	0,1	32,9	1,6	26,2

1. - 4. čtvrtletí 2010 RSCP - nepodnikatelská sféra

NS-T5

Výsledky ke dni 10. 3. 2011

Průměrná měsíční odpracovaná a neodpracovaná doba zaměstnanců podle podskupin zaměstnání KZAM-R

kraj: Jihomoravský

Podskupiny zaměstnání a zaměstnání KZAM-R	Počet zaměstnanců přepočtený podle eviden. měsíců	Odpracovaná doba		Neodpracovaná doba		
		celkem	z toho přesčas	celkem	z toho	
					nemoc	dovolená
		hod/měs	hod/měs	hod/měs	hod/měs	hod/měs
2355 Učitelé pedagog.středisek a pedagog.-psycholog. poraden	19	133,0	0,3	40,9	7,4	27,3
2356 Odborní pedagog. v zařiz. pro výkon ústav.a ochr. výchovy	50	143,1	0,2	31,1	2,9	24,8
2359 Ost.odb.pedagogičtí prac.jinde neuvedení (odb.instruktoři)	33	146,9	0,1	26,4	2,8	17,8
2411 Odborní pracov. na úseku účetnictví, financí, daní, apod.	330	151,3	0,3	22,9	2,5	15,4
2412 Odbor. pracovníci na úseku zaměstnaneckých, pers. věcí	127	149,2	0,4	25,3	3,0	16,7
2419 Ostatní odborní pracovníci v oblasti podnikání	51	147,1	0,7	28,8	5,6	16,8
2421 Právníci, právní poradci (mimo advokacie a soudnictví)	258	146,9	0,2	27,4	4,2	16,1
2426 Právní asistenti, praktikanti, a koncipienti	238	149,5	0,0	24,5	2,1	17,4
2429 Ostatní odborníci v právní oblasti jinde neuvedení	173	145,3	0,0	29,5	5,0	16,7
2431 Odborní archiváři (kromě řadových)	118	141,9	0,0	32,0	10,1	16,2
2432 Odborní pracovníci knihoven (kromě řadových)	127	150,6	0,3	23,7	4,6	16,8
2433 Odborní pracovníci v informacích (např. vti)	25	151,9	0,0	22,6	0,7	16,1
2434 Odborní pracovníci - kurátoři (muzeí, galérií)	108	152,1	0,0	22,3	1,5	16,4
2439 Ostatní odborní pracovníci kultury a osvěty jinde neuved.	75	152,6	0,7	22,6	2,5	16,8
2441 Ekonomové - vědečtí pracovníci, specialisté, experti	155	148,8	0,3	25,9	2,6	16,4
2442 Sociologové, antropologové, archeologové, kriminologové	12	149,2	0,0	25,8	3,6	16,7
2443 Filozofové, historici, politologové	39	149,5	0,0	24,5	3,1	16,7
2445 Psychologové	144	145,4	1,0	29,8	4,5	22,0
2446 Odborní pracov. v oblasti sociální péče (kromě řadových)	181	146,5	0,1	26,5	4,9	16,3
2451 Spisovatelé, autoři, kritikové, novináři, redaktoři	21	147,4	0,6	27,7	6,3	16,4
2452 Sochaři, malíři, umělečtí restaurátoři, grafici a výtvarníci	47	153,3	0,1	20,5	0,8	16,4
2453 Hudební skladatelé, dirigenti, zpěváci, hudebníci	324	151,9	0,0	21,8	0,5	15,6
2454 Choreografové, baletní mistři a tanečníci	64	152,2	0,0	20,9	0,1	14,1
2455 Režiséři, scenáristé, dramaturgové divadla, filmu, rozhlasu	22	152,5	0,0	20,9	2,0	13,7
2457 Herci (vč. loutkoherců), animátoři	73	154,3	0,0	20,0	0,3	15,9
2470 Odborní administrativní pracovníci jinde neuvedení	2 464	147,2	0,3	27,2	4,0	16,5
3111 Technici ve fyzikálních a příbuzných oborech	20	149,9	0,4	22,1	0,3	16,0
3112 Stavební technici	208	152,4	0,9	22,5	1,8	15,5
3113 Elektrotechnici	22	149,7	0,6	25,0	5,6	15,2
3115 Strojírenští technici	22	155,1	2,1	19,3	1,5	13,8
3116 Chemičtí technici	105	145,9	0,0	29,0	4,6	17,1
3118 Technici v kartografii, kresličí a zeměměřiči	364	144,8	0,0	29,3	6,1	16,7
3119 Ostatní techničtí pracovníci jinde neuvedení	300	151,1	2,2	24,6	3,6	15,9
3121 Poradci ve výpočetní technice	16	150,1	1,7	25,6	4,5	14,6
3122 Operátoři a obsluha výpočetní techniky	198	150,2	1,3	24,8	3,2	16,9
3129 Ostatní technici ve výpočetní technice jinde neuvedení	65	150,8	0,5	23,6	2,6	16,2
3132 Obsluha zařiz. pro záznam zvuku,obrazu,operátoři kamery	29	154,5	1,9	21,5	1,7	16,7
3134 Obsluha lékařských zařízení	247	154,9	11,0	28,0	4,8	19,6
3139 Obsluha ost. optických a elektronických zařiz. jinde neuved.	46	154,5	2,9	22,5	0,9	17,0
3151 Kolaudační technici a technici protipožární ochrany	127	137,4	3,1	29,2	3,8	17,8
3152 Bezpečnostní tech.a tech. pro kontrolu zdravotní nezávad.	112	150,3	1,1	23,4	2,6	16,7
3211 Technici a laboranti v oblasti biologie a v příbuz. oborech	662	149,9	5,4	27,5	4,3	18,6
3212 Technici v agronomii, v lesnictví a v zemědělství	217	150,6	0,7	25,8	3,2	16,6
3221 Asistenti zdravotničtí	78	147,1	4,4	21,4	4,4	16,1

1. - 4. čtvrtletí 2010 RSCP - nepodnikatelská sféra

NS-T5

Výsledky ke dni 10. 3. 2011

Průměrná měsíční odpracovaná a neodpracovaná doba zaměstnanců podle podskupin zaměstnání KZAM-R

kraj: Jihomoravský

Podskupiny zaměstnání a zaměstnání KZAM-R	Počet zaměstnanců přepočtený podle eviden. měsíců	Odpracovaná doba		Neodpracovaná doba		
		celkem	z toho přesčas	celkem	z toho	
					nemoc	dovolená
		hod/měs	hod/měs	hod/měs	hod/měs	hod/měs
3223 Dietetici a odborníci na výživu	77	152,4	3,4	24,4	4,6	16,6
3225 Zubní asistenti	17	150,8	0,0	23,3	2,2	16,9
3226 Rehabilitační a fyzioterapeutičtí pracovníci	363	148,9	1,7	27,0	5,8	17,2
3228 Farmaceutičtí asistenti	109	154,3	4,0	23,8	3,2	16,7
3229 Ostatní střední zdravotničtí pracovníci jinde neuvedení	48	150,6	5,3	23,1	3,4	16,6
3231 Ošetřovatelé, všeobecné zdravotní sestry	3 652	147,0	3,9	25,1	4,6	16,9
3232 Ženské sestry, porodní asistentky	169	149,0	5,4	23,4	5,3	15,7
3233 Sestry pro péči o dítě	460	144,8	2,7	25,3	6,1	16,7
3234 Sestry pro psychiatrickou péči	64	154,1	3,8	22,8	3,5	19,2
3235 Sestry pro intenzivní péči	143	146,6	5,4	26,0	5,3	17,0
3311 Vychovatelé v družinách, domovech dětí a mládeže	878	139,9	0,5	34,7	4,7	25,4
3312 Vedoucí zájmových kroužků (z povolání)	109	146,4	2,3	29,9	2,1	26,8
3320 Pedagogové pro předškolní výchovu	343	139,8	0,1	33,7	3,7	25,0
3331 Vychovatelé na speciálních školách	106	141,2	0,3	33,1	3,3	24,2
3332 Vychovatelé školsk. zařiz. pro výkon ústav. a ochr.výchovy	154	142,5	0,3	31,1	4,8	22,4
3341 Instruktoři a mistři odborné výchovy	444	139,9	0,4	34,5	3,4	24,9
3349 Ostatní pedagogové jinde neuvedení	63	146,9	0,2	28,4	4,5	18,1
3416 Nákupčí	70	151,4	0,7	23,5	2,7	16,9
3421 Obchodní agenti	28	145,4	0,1	29,1	4,0	18,0
3422 Odbytoví a přepravní agenti	41	149,7	1,0	25,8	1,8	17,6
3423 Zprostředkovatelé práce a agenti pracovních úřadů	188	151,3	0,0	22,7	3,2	16,9
3429 Ostatní obchodní agenti a makléři jinde neuvedení	45	148,2	0,0	25,6	0,3	14,9
3431 Odborné sekretářky, sekretáři	444	147,2	0,2	27,2	4,7	16,8
3433 Prac. v oblasti účetnictví, fakturace, rozpočet., kalkulace	1 740	151,2	0,4	23,5	2,6	16,2
3434 Pracovníci v oblasti statistiky a matematiky	17	151,5	0,0	22,5	0,2	16,5
3435 Pracovníci v oblasti práce a mezd (kromě účetních)	44	154,5	2,1	21,7	1,2	16,3
3436 Referenti osobních oddělení	107	149,4	1,0	25,8	5,3	15,6
3439 Ostatní odborní administrativní pracovníci jinde neuvedení	1 848	148,4	0,5	26,1	3,9	16,6
3442 Berní a daňoví pracovníci	1 109	147,9	0,0	25,9	3,0	16,4
3443 Pracovníci sociálního a důchodového zabezpečení	535	145,2	0,0	28,8	6,1	16,4
3444 Pracovníci pasových odděl. a odděl. udělujících povolení	38	148,9	0,0	27,8	2,2	16,3
3449 Ostatní celní a daňoví pracovníci a prac. v příb. oborech	220	141,1	0,1	27,1	1,3	18,0
3451 Policejní inspektori, komisaři	3 434	138,3	1,8	26,7	2,8	19,3
3460 Sociální pracovníci	588	145,7	0,1	27,4	5,2	16,9
3471 Aranžéři, průmysloví a komerční návrháři, bytoví architekti	21	148,6	1,5	28,9	5,0	17,4
3479 Ostatní pracovníci umění a zábavy jinde neuvedení	31	149,8	0,0	24,8	5,0	16,2
3482 Trenéři, cvičitelé a úředníci sportovních podniků a klubů	19	142,6	0,1	29,2	1,0	21,9
4111 Písařky - opisovačky, stenotypistky	374	145,3	0,0	28,8	5,6	17,7
4112 Kancelářští pracovníci a obsluha zařiz. na zpracování textu	136	147,8	0,0	26,3	4,7	16,7
4113 Pracovníci přípravy dat výpočetní techniky	42	145,9	0,0	28,1	4,9	16,9
4115 Sekretářky, sekretáři	689	149,4	0,6	25,4	3,7	16,4
4121 Nižší účetní	43	150,6	0,1	24,1	2,8	16,5
4122 Nižší statistici	15	149,9	0,0	24,1	1,9	16,7
4131 Úředníci ve skladech	132	149,6	0,8	25,6	4,1	16,6

1. - 4. čtvrtletí 2010 RSCP - nepodnikatelská sféra

NS-T5

Výsledky ke dni 10. 3. 2011

Průměrná měsíční odpracovaná a neodpracovaná doba zaměstnanců podle podskupin zaměstnání KZAM-R

kraj: Jihomoravský

Podskupiny zaměstnání a zaměstnání KZAM-R	Počet zaměstnanců přepočtený podle eviden. měsíců	Odpracovaná doba		Neodpracovaná doba		
		celkem	z toho přesčas	celkem	z toho	
					nemoc	dovolená
		hod/měs	hod/měs	hod/měs	hod/měs	hod/měs
4133 Úředníci v dopravě a v přepravě (dispečeri, kontr. apod.)	19	154,1	0,9	20,5	0,0	13,0
4141 Řadoví knihovníci, archiváři, evidenční pracovníci	523	150,5	0,2	23,7	3,6	16,5
4142 Poštovní doručovatelé, úředníci v třídárnách	15	150,3	0,0	23,7	3,1	17,0
4190 Ostatní nižší úředníci jinde neuvedení	138	150,6	0,4	24,1	3,3	16,6
4211 Pokladníci (v bankách, pojišťov., spořitelnách, na poště)	93	150,3	1,7	25,6	4,7	16,1
4214 Prodavači vstupenek, jízdenek apod.	33	154,1	0,0	20,2	1,3	15,8
4222 Recepční	55	152,2	1,9	20,0	4,1	14,3
4223 Telefonisté	45	147,3	0,7	23,9	3,6	15,8
4224 Informátoři	108	144,7	0,0	29,3	5,8	16,4
5113 Průvodci (turistických zájezdů, kulturních památek)	70	153,6	2,7	23,3	2,6	11,7
5121 Pracovníci dohlížející nad obsluh. personálem, hospodyně	199	148,3	0,9	26,8	4,7	16,3
5122 Kuchaři	2 060	148,7	0,8	26,0	5,4	16,3
5123 Číšníci, servírky	30	159,5	1,8	17,1	4,5	11,2
5132 Pečovatelé a pomoc. ošetřovat. v zařiz.soc. péče, v nemoc.	1 711	147,6	2,8	25,1	5,4	16,8
5139 Ostatní pečovatelé a pomocní ošetřovatelé jinde neuved.	94	142,6	0,2	26,0	4,2	18,2
5144 Maséři	31	147,0	0,4	26,8	8,1	16,3
5149 Ostatní pracovníci zajišťující osobní služby jinde neuved.	19	144,8	1,4	30,6	7,2	18,5
5161 Hasiči, požárníci	28	142,9	7,0	27,2	2,8	15,8
5162 Pracovníci bezpečnostních orgánů (policisté, strážníci)	708	148,5	3,2	27,6	5,4	16,5
5169 Ostatní pracovníci ochrany a ostrahy jinde neuvedení	98	151,4	5,2	23,1	4,5	14,6
5211 Prodavači v obchodech	30	151,0	2,5	27,1	5,1	15,0
6113 Zahradníci a pěstitelé zahradních plodin a sazenic	105	151,4	7,1	29,8	10,9	15,9
6125 Chovatelé a ošetřovatelé zvířat v zoo	62	142,2	0,2	34,3	10,5	15,6
7122 Zedníci, kameníci, omítkáři	85	149,8	3,0	26,8	7,0	16,1
7124 Tesaři a truhláři	32	150,4	2,2	26,3	2,8	16,9
7125 Stavební montážníci	88	155,4	1,7	20,4	1,1	16,4
7129 Ostatní stavební děl. stav. výroby a prac. v ost. oborech	47	150,0	1,6	26,2	7,4	15,8
7136 Instalatéři, potrubáři, stavební zámečníci, klempíři	135	151,2	4,0	25,6	5,1	15,9
7137 Stavební a provozní elektrikáři	84	156,2	6,4	22,6	2,9	16,0
7141 Malíři a tapetáři	17	152,5	0,4	22,1	2,9	16,1
7222 Nástrojaři, kovomodeláři, kovodělníci, zámečníci	129	151,8	3,9	24,9	4,2	15,5
7231 Mechanici a opraváři motorových vozidel	75	149,0	1,7	26,8	2,7	15,3
7239 Ostatní mechanici a opraváři strojů a zařízení bez elektro	41	156,4	3,0	20,7	1,7	16,7
7241 Elektromech.a seřizovači různých typů elektrických zařiz.	90	153,7	7,5	24,4	4,4	16,3
7243 Mechanici, seřizovači, opraváři elektronických zařízení	13	155,3	2,1	20,3	1,7	16,9
7422 Uměleč. truhláři, řezbáři, výrobci a oprav.výrobnků ze dřeva	34	153,3	1,8	22,9	3,0	16,6
7433 Dámští a pánští krejčí a kloboučníci vč. opravářů oděvů	143	156,0	4,1	22,2	2,8	16,8
7436 Švadleny, vyšivači a pracovníci v příbuzných oborech	11	152,9	0,3	21,6	1,0	16,5
8162 Obsluha parních turbín, ohřivačů a motorů	71	150,0	4,8	26,2	2,8	17,8
8163 Obsluha zařízení při úpravě, čištění a rozvodu vody	22	154,8	7,0	21,8	5,1	14,6
8264 Obsluha strojů na bělení, barvení, čištění, praní, žehlení	128	150,1	0,9	24,8	4,5	16,7
8321 Řidiči osobních a malých dodávkov. automobilů, taxikáři	220	162,2	12,4	24,4	4,3	15,7
8322 Řidiči sanitních a rzp vozů	60	157,3	9,4	26,0	6,8	17,2
8323 Řidiči autobusů, trolejbusů a tramvaj	18	164,8	13,3	23,4	1,9	15,0

1. - 4. čtvrtletí 2010 RSCP - nepodnikatelská sféra

NS-T5

Výsledky ke dni 10. 3. 2011

**Průměrná měsíční odpracovaná a neodpracovaná doba zaměstnanců
podle podskupin zaměstnání KZAM-R**

kraj: Jihomoravský

Podskupiny zaměstnání a zaměstnání KZAM-R	Počet zaměstnanců přepočtený podle eviden. měsíců	Odpracovaná doba		Neodpracovaná doba		
		celkem	z toho přesčas	celkem	z toho	
					nemoc	dovolená
		hod/měs	hod/měs	hod/měs	hod/měs	hod/měs
8324 Řidiči nákladních automobilů a tahačů	216	152,9	6,9	27,0	6,6	16,5
8326 Řidiči speciálních vozidel	226	148,5	4,5	26,2	6,0	8,3
8331 Obsluha zemědělských a lesních strojů	43	152,1	2,9	25,4	4,0	16,5
8334 Obsluha vysokozdvizných a ostatních motorových vozíků	15	155,1	8,8	26,1	7,3	16,6
9132 Pomocníci a uklízeči v kancelář., hotel., nemocnicích ap.	2 394	149,6	0,7	25,2	5,2	16,1
9133 Ruční pradláči a žehlíři (kromě obsluhy strojů)	23	143,1	0,9	31,3	10,9	16,1
9141 Domovníci, správci domu	352	152,7	2,1	23,2	4,6	15,5
9143 Školníci vč. školníků - údržbářů	812	150,5	0,6	24,0	4,7	15,9
9144 Kostelníci, hrobníci	14	156,0	5,5	23,5	4,8	17,8
9151 Poslíčci, nosiči zavazadel a doručovatelé	265	141,2	0,1	32,8	7,5	16,5
9152 Vrátní, hlídači, uváděči a šatnářky	306	149,8	4,4	23,5	4,9	14,8
9161 Sběrači odpadků, popeláři	322	151,3	1,1	24,3	7,1	14,6
9162 Metaři, čističi záchodků, žump, kanálů a podob. zařízení	22	150,5	1,4	25,1	5,8	14,1
9169 Ostatní pracovníci v příbuzných oborech jinde neuvedení	730	152,3	0,7	21,8	5,6	14,9
9211 Pomocní a nekvalifikovaní dělníci v zemědělství	33	157,2	0,5	24,2	2,8	14,8
9323 Dělníci nádvorní skupiny (pomocní montéři)	221	157,4	8,1	24,6	6,4	15,3
9339 Pomocní a nekvalif. prac. v dopr., ve skladech, v telekom.	135	154,4	8,0	26,5	8,3	16,7



Dodatek

Technický popis šetření

Dodatek – Technický popis šetření

Technický popis šetření přibližuje metodické postupy používané při zpracování nepodnikatelské sféry Regionální statistiky ceny práce (RSCP-NS). Popis je rozdělen do pěti kapitol: koncepce šetření, vstupní údaje, nejdůležitější sledované veličiny, přehled používaných tabulek a definice vybraných pojmů.

1. Koncepce šetření

Kapitola popisuje základní soubor šetření a strukturu statistického souboru.

1.1. Základní soubor

Základním souborem RSCP-NS je soubor ekonomických subjektů, definovaný Automatizovaným rozpočtovým informačním systémem (ARIS), spravovaným Ministerstvem financí. ARIS obsahuje informace z účetního a finančního výkaznictví organizačních složek státu, kapitol státního rozpočtu, státních příspěvkových organizací, státních fondů, územních samosprávných celků a jimi zřizovaných příspěvkových organizací v ČR (viz <http://www.info.mfcr.cz/aris>). Ekonomické subjekty, které přísluší do nepodnikatelské sféry, odměňují platem podle § 109, odst. 3 zákona č. 262/2006 Sb., zákoníku práce, ve znění pozdějších předpisů. Statistické šetření RSCP pro nepodnikatelskou sféru využívá dat Informačního systému o platech, provozovaného Ministerstvem financí (viz www.mfcr.cz/isp).

1.2. Struktura souboru RSCP nepodnikatelské sféry

Statistické šetření RSCP-NS za 1. - 4. čtvrtletí 2010 zahrnuje 14101 ekonomických subjektů, které reprezentují přibližně 672 tisíc zaměstnanců. Odvětvovou skladbu ekonomických subjektů v RSCP-NS (vyjádřenou odvětvovou klasifikací CZ-NACE) představují zejména tři odvětví národního hospodářství České republiky; odvětví veřejné správy, odvětví vzdělávání a odvětví zdravotní a sociální péče. Strukturu souboru RSCP-NS bez non-response ukazují v souhrnném a odvětvovém pohledu za 1. - 4. čtvrtletí 2010 následující dvě tabulky.

Soubor RSCP nepodnikatelské sféry			
	RSCP-NS Celkem	RSCP-NS – kraj Jihomoravský	
		se sídlem v kraji	se sídlem mimo kraj
Počet ekonomických subjektů	14 101	1 765	53
Počet zaměstnanců	672 tisíc	71 tisíc	9 tisíc

Tabulka 1

Odvětвовá skladba výběrového souboru RSCP-NS – kraj Jihomoravský			
Kód CZ-NACE		Počet ekonomických subjektů	
		se sídlem v kraji	se sídlem mimo kraj
A	Zemědělství, lesnictví a rybářství	1	
B	Těžba a dobývání		
C	Zpracovatelský průmysl		
D	Výroba a rozvod elektřiny, plynu, tepla		
E	Zásobování vodou, činnosti související s odpady	13	
F	Stavebnictví		1
G	Obchod, opravy motorových vozidel		
H	Doprava a skladování	1	2
I	Ubytování, stravování a pohostinství	28	1
J	Informační a komunikační činnosti		
K	Peněžnictví a pojišťovnictví		
L	Činnosti v oblasti nemovitostí	10	
M	Profesní, vědecké a technické činnosti	2	2
N	Administrativní a podpůrné činnosti	2	
O	Veřejná správa, obrana, sociální zabezpečení	585	39
P	Vzdělávání	930	1
Q	Zdravotní a sociální péče	89	3
R	Kulturní, zábavní a rekreační činnosti	55	3
S	Ostatní činnosti	34	

Tabulka 2

2. Vstupní údaje

Kapitola popisuje specifický sběr dat do šetření RSCP-NS, nejdůležitější vstupní údaje a používané klasifikace a číselníky.

2.1. Sběr dat

Vlastní sběr dat pro RSCP-NS zabezpečuje Informační systém o platech. RSCP-NS přebírá kompletní soubor nepodnikatelské sféry, předzpracovaný pro účely Informačního systému o platech, a provádí na něm specifické kontroly.

2.2. Nejdůležitější vstupní údaje

Šetření RSCP-NS s pololetní periodicitou monitoruje výdělkovou úroveň a odpracovanou dobu jednotlivých zaměstnání podle klasifikace KZAM-R v České republice.

Hodinový výdělek je údaj zjišťovaný z průměrných hodinových výdělků definovaných v § 351 až § 362 zákona č. 262/2006 Sb., zákoníku práce, ve znění pozdějších předpisů. Obvykle se jedná o podíl platu za práci a odpracované doby za poslední čtvrtletí sledovaného období. Hodinový výdělek je krátkodobým indikátorem výdělkové úrovně.

Hrubý měsíční plat, vypočtený z hrubého platu za sledované období, je druhým indikátorem, který ukazuje výdělkovou úroveň. Hrubý plat je součtem platu za práci, náhrad platu a odměn za pracovní pohotovost, které jsou přímo sbíranými položkami. Plat je definován v § 109, odst. 3 zákona č. 262/2006 Sb., zákoníku práce, ve znění pozdějších předpisů. Šetření RSCP-NS sleduje i strukturu hrubého měsíčního platu, tj. prémie a odměny, příplatky za přesčas, ostatní příplatky, náhrady a odměny za pracovní pohotovost. Hrubý měsíční plat a jeho složky se vztahují k celému sledovanému období, které zahrnuje dobu od počátku roku do konce čtvrtletí, za které se šetření provádí.

Šetření RSCP-NS dále sleduje pracovní dobu zaměstnanců. Vstupní věta o zaměstnanci obsahuje odpracovanou dobu od počátku roku a z ní počet přesčasových hodin. Odpracovaná doba u zaměstnanců odměňovaných měsíčním platem nezahrnuje dobu svátků v jinak pracovních dnech. Věta dále obsahuje celkovou neodpracovanou dobu od počátku roku, z ní počet hodin nemoci a dovolené.

2.3. Klasifikace a číselníky

RSCP-NS používá standardní statistické klasifikace a číselníky (podrobněji popsané na www.czso.cz). Použití platných statistických klasifikací je závazné jak pro orgán vykonávající státní statistickou službu, tak pro zpravodajské jednotky, které poskytují údaje pro statistické zjišťování. Proto i RSCP-NS používá následující klasifikace a číselníky:

KZAM-R	Klasifikace zaměstnání; vydáno sdělením ČSÚ č. 492/2003 Sb. ze dne 18. prosince 2003 o vydání rozšířené Klasifikace zaměstnání KZAM-R.
CZ-ICSE	Klasifikace postavení v zaměstnání; vydáno sdělením ČSÚ č. 494/2003 Sb. ze dne 18. prosince 2003 o vydání Klasifikace postavení v zaměstnání.
KKOV	Klasifikace kmenových oborů vzdělání; vydáno sdělením ČSÚ č. 320/2003 Sb. ze dne 9. září 2003 o zavedení Klasifikace kmenových oborů vzdělání. Poslední aktualizace byla provedena k 1. září 2008 sdělením ČSÚ č. 264/2008 Sb. ze dne 10. července 2008 o aktualizaci Klasifikace kmenových oborů vzdělání.

LAU 1	Číselník okresů; od 1. ledna 2008 je systém statistické klasifikace územních struktur v České republice rozdělen, v souladu se systémem Eurostatu, na dvě části: klasifikace CZ-NUTS, systém LAU (Local Administrative Units). Z hlediska statistiky mají LAU závazný charakter. Jednotky LAU 1 (dřívější NUTS 4) jsou v ČR tvořeny okresy. Územní jednotky na úrovni LAU 1 přebírají kódy od dřívějších jednotek NUTS 4. Proti NUTS 4 jsou v LAU 1 následující změny: <ul style="list-style-type: none">- do kódů LAU 1 okresů krajů Vysočina a Jihomoravského se promítá změna kódů NUTS 3 těchto krajů,- Praha se na úrovni LAU 1 nečlení.
CZ-NACE	Klasifikace ekonomických činností (CZ-NACE); vydáno sdělením ČSÚ č. 244/2007 Sb. ze dne 18. září 2007 o zavedení Klasifikace ekonomických činností.
CZ-GEONOM	Klasifikace zemí; vydáno sdělením ČSÚ č. 487/2003 Sb. ze dne 18. prosince 2003 o vydání Klasifikace zemí. Poslední aktualizace byla provedena k 15. prosinci 2008 sdělením ČSÚ č. 429/2008 Sb. ze dne 26. listopadu 2008 o aktualizaci Klasifikace zemí a o ukončení zveřejňování aktualizací.

3. Nejdůležitější sledované veličiny

Kapitola popisuje nejdůležitější sledované veličiny, algoritmy jejich výpočtu a kritéria pro zahrnutí zaměstnanců do dalších výpočtů.

3.1. *Hodinový výdělek*

Hodinový výdělek je přímo zjišťovaná veličina. Do výpočtu charakteristik hodinového výdělku jsou zařazeni zaměstnanci, kteří byli v evidenčním stavu k poslednímu dni sledovaného období.

3.2. *Hrubý měsíční plat*

Hrubý měsíční plat se vztahuje k celému sledovanému období, tedy k 1. - 2. čtvrtletí, nebo k 1. - 4. čtvrtletí. Na rozdíl od hodinového výdělku musí být hrubý měsíční plat vypočten z dalších přímo zjišťovaných platových položek a neplatových plnění.

Hrubý plat je v RSCP-NS definován jako součet platu za práci, náhrad platu a odměny za pracovní pohotovost. Hrubý měsíční plat zaměstnance se vypočte podle vzorce:

$$\text{HMP} = \frac{\text{PLAT} + \text{NAHRADY} + \text{POHOTOV}}{\text{MESPLAC}_{\text{prep}}}$$

kde :

HMP	je hrubý měsíční plat zaměstnance,
PLAT	je plat za práci zaměstnance v kumulaci za sledované období (vstupní položka věty o zaměstnanci),
NAHRADY	jsou náhrady platu zaměstnance v kumulaci za sledované období (vstupní položka věty o zaměstnanci),
POHOTOV	je odměna za pracovní pohotovost zaměstnance v kumulaci za sledované období (vstupní položka věty o zaměstnanci),
MESPLAC _{prep}	je počet přepočtených placených měsíců zaměstnance, tj. počet měsíců, odpovídajících součtu odpracované doby a doby, po kterou pobíral náhrady platu.

Počet přepočtených placených měsíců MESPLAC_{prep} je roven počtu kalendářních měsíců v případě, že zaměstnanec s plným pracovním úvazkem po celé sledované období pracoval nebo pobíral náhrady platu. Pokud zaměstnanec byl v evidenčním stavu kratší dobu, než sledované období, bude jeho počet placených měsíců zkrácen poměrem počtu pracovních dnů v evidenčním stavu a ve sledovaném období. Podobně se počet placených měsíců zkrátí, pokud zaměstnanec měl jinou absenci, než absenci s náhradou platu (např. nemoc), případně měl sjednán kratší pracovní úvazek.

Hrubý měsíční plat za určitou skupinu zaměstnanců je vážena charakteristika, v níž hrubý měsíční plat určitého zaměstnance má váhu, odpovídající počtu jeho placených měsíců za sledované období (tzv. váha placené doby). Tento způsob výpočtu umožňuje korektní srovnání platové úrovně jednotlivých zaměstnání a srovnávání v čase.

Sestavy s hrubým měsíčním platem, diferenciací a strukturou hrubého platu obsahují také měsíční placenou dobu. Tento údaj ukazuje počet placených hodin (odpracovaná doba a doba náhrad) za placený měsíc a je v souladu s výpočtem hrubého měsíčního platu.

Pro zahrnutí zaměstnance do výpočtů hrubého měsíčního platu se uplatňují následující kritéria:

- přepočtený počet placených měsíců zaměstnance je alespoň jeden měsíc,
- stanovená týdenní pracovní doba na dané pracovní místo je alespoň 30 hodin (dle doporučení Eurostatu).

3.3. Měsíční odpracovaná a neodpracovaná doba

Měsíční odpracovaná (resp. neodpracovaná) doba se stejně jako hrubý měsíční plat vztahuje k celému sledovanému období tj. k 1. - 2. čtvrtletí, nebo k 1. - 4. čtvrtletí.

Měsíční odpracovaná doba zaměstnance se vypočte podle vzorce:

$$\text{ODPRACDmes} = \frac{\text{ODPRACD}}{\text{MESEVID_prep}}$$

kde :

- ODPRACDmes je měsíční odpracovaná doba zaměstnance,
 ODPRACD je odpracovaná doba zaměstnance v kumulaci za sledované období (vstupní položka věty o zaměstnanci),
 MESEVID_prep je počet přepočtených evidenčních měsíců zaměstnance, tj. počet měsíců, odpovídajících délce pracovního úvazku a délce pracovního poměru ve sledovaném období.

Počet přepočtených evidenčních měsíců MESEVID_prep je roven počtu kalendářních měsíců v případě, že zaměstnanec s plným pracovním úvazkem po celé sledované období byl v pracovním poměru a nebyl na mateřské či rodičovské dovolené. Pokud zaměstnanec byl v evidenčním stavu kratší dobu, než sledované období, bude jeho počet evidenčních měsíců zkrácen poměrem počtu pracovních dnů v evidenčním stavu a ve sledovaném období. Podobně se počet evidenčních měsíců zkrátí, pokud zaměstnanec měl sjednán kratší pracovní úvazek.

Měsíční odpracovaná doba za určitou skupinu zaměstnanců je vážená charakteristika, v níž měsíční odpracovaná doba určitého zaměstnance má váhu, odpovídající počtu jeho evidenčních měsíců ve sledovaném období (tzv. váha evidenční doby). Pro zahrnutí zaměstnance do výpočtů měsíční odpracované doby se uplatňují stejná kritéria jako u hrubého měsíčního platu.

Obdobně jako odpracovaná doba se počítají měsíční neodpracovaná doba a také průměrné měsíční údaje o přesčasu, dovolené a nemoci.

4. Přehled používaných tabulek

Kapitola Přehled používaných tabulek obsahuje hodnocení kvality údajů a přehled publikovaných tabulek, u kterých jsou vyznačeny váhy nutné pro jejich zpracování.

4.1. Kvalita údajů

Zjišťované charakteristiky podléhají nevýběrovým chybám, neboť se nejedná o výběrové šetření. Nevýběrové chyby bývají způsobeny především špatnou kvalitou dat předávaných respondenty (neúplné a chybné údaje) do Informačního systému o platu. Při zpracovávání údajů je jejich vliv snižován několikastupňovými kontrolními mechanismy a častými kontakty zpracovatele šetření s respondenty.

4.2. Přehled publikovaných tabulek podle použitých vah

Publikované tabulky s hodinovým výdělkem NS-V0 až NS-V9 obsahují hodnoty počítané ze souboru RSCP nepodnikatelské sféry bez použití vážení.

Tabulka	Třídící kritérium	Váha placené doby	Váha evidenční doby
NS-M0	Celý kraj	X	
NS-M1	HL. třídy zaměstnání KZAM-R	X	
NS-M5	Podskupiny zaměstnání KZAM-R	X	

Tabulka 3

Tabulka	Třídící kritérium	Váha placené doby	Váha evidenční doby
NS-T5	Podskupiny zaměstnání KZAM-R		X

Tabulka 4

5. Definice vybraných pojmů

Ekonomický subjekt	Ekonomický subjekt je právnický subjekt nebo fyzická osoba s postavením podnikatele, zapsaná do registru ekonomických subjektů ČSÚ. Každému ekonomickému subjektu se přiděluje identifikační číslo (IČ).
Organizační jednotka	Z hlediska výdělkové statistiky RSCP se dělí ekonomické subjekty na organizační jednotky podle okresu, ve kterém jejich zaměstnanci působí. Organizační jednotku tvoří všichni zaměstnanci ekonomického subjektu, kteří působí ve stejném okrese.
Zpravodajská jednotka	Zpravodajskou jednotkou je právnická osoba, organizační složka státu nebo fyzická osoba, od nichž se požaduje poskytnutí údajů ve statistickém zjišťování podle zákona č. 89/1995 Sb., o státní statistické službě, ve znění pozdějších předpisů.
Sledované období	Sledované období je období od začátku roku do konce čtvrtletí, ve kterém se statistické zjišťování provádí.
Podnikatelská sféra	Do podnikatelské sféry patří subjekty, které odměňují mzdou podle § 109, odst. 2 zákona č. 262/2006 Sb., zákoníku práce, ve znění pozdějších předpisů.

Nepodnikatelská sféra	Do podnikatelské sféry patří subjekty, které odměňují platem podle § 109, odst. 3 zákona č. 262/2006 Sb., zákoníku práce, ve znění pozdějších předpisů.
Soubor ISPV-NS	Souborem ISPV podnikatelské sféry je soubor ekonomických subjektů, definovaný Automatizovaným rozpočtovým informačním systémem ARIS (viz http://www.info.mfcr.cz/aris).