



Regionální statistika ceny práce

II. čtvrtletí 2009
Nepodnikatelská sféra
Jihomoravský kraj

Revidované výsledky ke dni 10. 9. 2010

Copyright - MPSV ČR

Publikace ani její část nesmí být kopírována, rozšiřována a zařazována do informačních systémů v jakékoliv formě (elektronické, mechanické, optické, magnetické aj.) bez písemného souhlasu

Ministerstva práce a sociálních věcí

Zpracovatel: TREXIMA, spol. s r.o., tř. T. Bati 299, 764 21 Zlín - Louky

O b s a h :

Úvod	7
-------------------	---

Výsledková část nepodnikatelská sféra

Základní metodické přístupy	11
Popis publikovaných tabulek	12

Hodinový výdělek

NS-V0	Hodinový výdělek v nepodnikatelské sféře	13
NS-V1	Hodinový výdělek podle hlavních tříd zaměstnání KZAM-R	14
NS-V2	Hodinový výdělek podle věkových kategorií	14
NS-V3	Hodinový výdělek podle platové třídy	15
NS-V4	Hodinový výdělek podle vzdělání	15
NS-V5	Hodinový výdělek podle podskupin zaměstnání KZAM-R	16
NS-V6	Hodinový výdělek podle kategorií zaměstnání	21
NS-V8	Hodinový výdělek podle pohlaví	21

Hrubý měsíční plat

NS-M0	Hrubý měsíční plat a jeho složky, diferenciacie, placená doba v nepodnikatelské sféře	23
NS-M1	Hrubý měsíční plat a jeho složky, diferenciacie, placená doba podle hlavních tříd zaměstnání KZAM-R.....	24
NS-M5	Hrubý měsíční plat a jeho složky, diferenciacie, placená doba podle podskupin zaměstnání KZAM-R	26

Měsíční odpracovaná a neodpracovaná doba

NS-T5	Průměrná měsíční odpracovaná a neodpracovaná doba podle podskupin zaměstnání KZAM-R	36
-------	--	----

Dodatek – technický popis šetření

1. Koncepce šetření	43
1.1 Základní soubor	43
1.2 Struktura souboru RSCP nepodnikatelské sféry	43
2. Vstupní údaje	44
2.1 Sběr dat	44
2.2 Nejdůležitější vstupní údaje	44
2.3 Klasifikace a číselníky	45
3. Nejdůležitější sledované veličiny	46
3.1 Hodinový výdělek	46

3.2 Hrubý měsíční plat	46
3.3 Měsíční odpracovaná a neodpracovaná doba	48
4. Přehled používaných tabulek	48
4.1 Kvalita údajů	48
4.2 Přehled publikovaných tabulek podle použitých vah	49
5. Definice vybraných pojmů	49



Úvod

Úvod

Regionální statistika ceny práce (RSCP) je systém pravidelného monitorování výdělkové úrovně a pracovní doby zaměstnanců v České republice formou statistického šetření. Sledovanými ukazateli výdělkové úrovně jsou hodinový výdělek a hrubá měsíční mzda (plat). Šetření metodicky vychází a je obsahově harmonizováno se strukturálním šetřením EU „Structure of Earnings Survey“, viz nařízení komise (ES) č. 1916/2000 ve znění pozdějších předpisů.

Šetření je pod názvem „Čtvrtletní šetření o průměrném výdělku“ zařazeno do programu statistických zjišťování, vyhlášených Českým statistickým úřadem (ČSÚ) ve sbírce zákonů pro příslušný kalendářní rok (viz příloha č. 2 Vyhlášky č. 398/2008 Sb., částka 129, kterou se stanoví Program statistických zjišťování na rok 2009) a pro vybrané ekonomické subjekty je povinné. Šetření provádí pracoviště státní statistické služby Ministerstva práce a sociálních věcí (MPSV). Průběh a vývoj šetření řídí komise, složená ze zástupců MPSV, ČSÚ, Ministerstva financí, České národní banky, CERGE-EI, VŠE v Praze, Českomoravské konfederace odborových svazů, Svazu průmyslu a dopravy ČR. Zpracovatelem RSCP je TREXIMA, spol. s r.o. (www.trexima.cz).

Nejdůležitějším kritériem pro členění výsledků RSCP je příslušnost šetřeného ekonomického subjektu k podnikatelské, nebo nepodnikatelské sféře. V podnikatelské sféře probíhá šetření se čtvrtletní periodou a ve sféře nepodnikatelské je prováděno s periodou pololetní. Zdrojem dat pro nepodnikatelskou sféru je Informační systém o platech, který je spravován Ministerstvem financí. Za každou sféru jsou vydávány samostatné výsledkové publikace.

Výsledkové publikace jednotlivých krajů jsou uloženy na stránkách <http://portal.mpsv.cz/> v sekci *Zaměstnanost*, v podsekci *Statistiky* pod odkazem *Statistika výdělků*.

Monitorováním výdělků a pracovní doby zaměstnanců na úrovni České republiky se zabývá „Informační systém o průměrném výdělku“ (ISPV). Výsledková publikace je k dispozici na internetových stránkách MPSV (www.mpsv.cz) v sekci *Příjmy a životní úroveň*.

Důkladný popis šetření, včetně všech výsledkových publikací, poskytuje také portál www.ispv.cz. Slouží především jako podpora respondentům, kteří zde naleznou všechny potřebné informace a podpůrné nástroje pro zaslání dat. Portál je využíván také k uveřejňování odborných studií a článků, které jako zdroj informací uvádí šetření ISPV a RSCP.

Ministerstvo práce a sociálních věcí děkuje všem respondentům šetření za přípravu vstupních dat pro šetření. Svědomitý přístup respondentů a dodržování termínů pro předání dat umožňují pravidelně uveřejňovat tuto publikaci.



Výsledková část

Nepodnikatelská sféra

Výsledková část nepodnikatelská sféra

Základní metodické přístupy

Tato publikace přináší charakteristiky hodinového výdělku, hrubého měsíčního platu a pracovní doby získané za nepodnikatelskou sféru šetření RSCP (RSCP-NS). V RSCP se zařazují do nepodnikatelské sféry ekonomické subjekty, které odměňují platem, viz § 109, odst. 3 zákona č. 262/2006 Sb., zákoníku práce, ve znění pozdějších předpisů.

Primárním výsledkem RSCP jsou statistiky výdělkové úrovně jednotlivých zaměstnání (v klasifikaci KZAM-R), dalším produktem jsou odhady výdělkových parametrů zaměstnanecké populace krajů v členění podle firemních i zaměstnaneckých charakteristik. Ekonomické subjekty se v RSCP člení na organizační jednotky, jestliže je možné provést vnitřní rozčlenění podle okresů, ve kterých dílčí jednotky působí. Výsledky podle krajů jsou v tomto smyslu výsledky získané pracovištní metodou.

Vedle podnikového výkaznictví ČSÚ je RSCP dalším zdrojem informací o výdělcích v jednotlivých krajích České republiky. Výkaznictví ČSÚ, jako tradiční zdroj, sbírá údaje o evidenčním počtu zaměstnanců a vyplacených mzdách za ekonomický subjekt a publikuje průměrné mzdy v členění podle firemních charakteristik. Při srovnávání výsledků výkaznictví a RSCP-NS je třeba vzít v úvahu rozdílnou definici nepodnikatelské sféry, rozdílné metody výpočtu výdělkových charakteristik a rozdílný způsob členění výsledků podle krajů. Výkaznictví ČSÚ člení výsledky podle sídla ekonomického subjektu, tj. podnikovou metodou.

Respondenty šetření RSCP-NS jsou aktivní ekonomické subjekty (ES) nepodnikatelské sféry, které jsou definovány Automatizovaným rozpočtovým informačním systémem (ARIS). Na základě systému ARIS, který je spravován Ministerstvem financí, se zjišťuje způsob odměňování a příslušnost ekonomického subjektu k nepodnikatelské sféře. Zdrojem dat platového statistického šetření RSCP pro nepodnikatelskou sféru je Informační systém o platech, který je provozován Ministerstvem financí. Informační systém o platech pokrývá celou nepodnikatelskou sféru a do RSCP předává údaje jako plošné šetření.

Popis publikovaných tabulek

Tabulky v publikaci jsou rozděleny podle sledovaného ukazatele do tří základních okruhů. Tabulky přinášející charakteristiky hodinového výdělku jsou označeny NS-Vx, kde NS značí nepodnikatelskou sféru a x je pořadové číslo tabulky. Charakteristiky hrubého měsíčního platu, struktury platu a průměrné placené doby jsou obsaženy v tabulkách se značením NS-Mx a charakteristiky měsíční odpracované a neodpracované doby v tabulkách se značením NS-Tx.

Hlavním výsledkem RSCP jsou statistiky výdělkové úrovně a pracovní doby za jednotlivá zaměstnání podle klasifikace KZAM-R, obsažené v tabulkách NS-V5, NS-M5 a NS-T5. Tyto tabulky obsahují ta zaměstnání, která jsou ve své podskupině zaměstnání (čtyřmístný KZAM-R) zastoupena alespoň třemi ekonomickými subjekty a zároveň deseti zaměstnanci. Uvedené počty organizačních jednotek a zaměstnanců ukazují na zastoupení v souboru ISPV-NS. V ostatních tabulkách jsou počty zaměstnanců uváděny v % a jejich účelem je přiblížit relativní zastoupení publikovaných kategorií.

Statistické charakteristiky používané ve výsledkových tabulkách:

1. decil	První decil je hodnota, pod kterou leží 10 % nejnižších hodnot sledovaného znaku.
1. kvartil	První kvartil je hodnota, pod kterou leží 25 % nejnižších hodnot sledovaného znaku.
Medián	Medián je hodnota uprostřed vzestupně uspořádané řady hodnot sledovaného znaku, polovina hodnot je nižší než medián a druhá polovina je vyšší než medián.
3. kvartil	Třetí kvartil je hodnota, nad kterou leží 25 % nejvyšších hodnot sledovaného znaku.
9. decil	Devátý decil je hodnota, nad kterou leží 10 % nejvyšších hodnot sledovaného znaku.
Průměr	Průměr je počítán jako vážený (případně nevážený) aritmetický průměr sledovaného znaku.

Ostatní symboly používané ve výsledkových tabulkách:

"Neuvedeno"	Symbol "Neuvedeno" označuje kategorii zaměstnanců, u které nebyl uveden kód příslušného třídícího znaku.
"*"	Symbol "*" označuje položku vstupních dat vypočítanou, ale nezveřejnitelnou z důvodu nedostatečného počtu vstupních hodnot (méně než 3 ekonomické subjekty a 10 zaměstnanců).

Revidované výsledky ke dni 10. 9. 2010

Hodinový výdělek v nepodnikatelské sféře ¹⁾

kraj: Jihomoravský

Medián hodinového výdělku 125,99 Kč/hod

Index mediánu hodinového výdělku zaměstnanců

meziroční vůči 2. čtvrtletí 2008..... 104,2 %

Diferenciace

1. decil - 10 % hodinových výdělků menších než 71,94 Kč/hod

1. kvartil - 25 % hodinových výdělků menších než 96,00 Kč/hod

Medián - 50 % hodinových výdělků menších než 125,99 Kč/hod

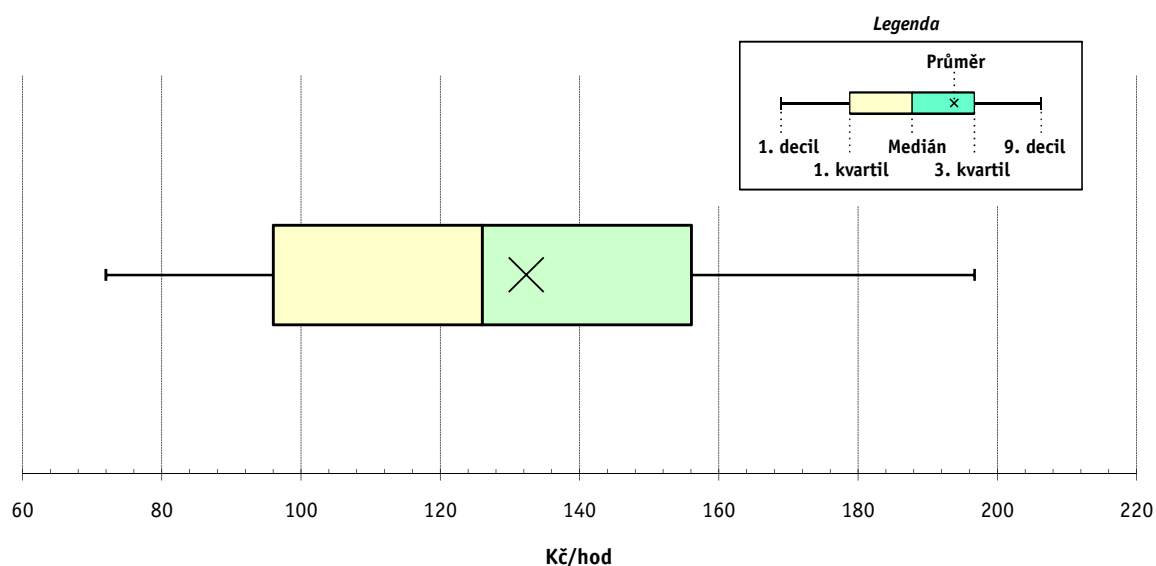
3. kvartil - 25 % hodinových výdělků větších než 156,05 Kč/hod

9. decil - 10 % hodinových výdělků větších než 196,70 Kč/hod

Průměr hodinového výdělku 132,33 Kč/hod

Podíl zaměstnanců s podprůměrným

hodinovým výdělkem 55,7 %



Vysvětlivky:

1) Hodinový výdělek se zjišťuje jako průměrný hodinový výdělek definovaný v § 351 až § 362 zákona č. 262/2006 Sb., zákoníku práce, ve znění pozdějších předpisů.

2. čtvrtletí 2009

RSCP - nepodnikatelská sféra

NS-V1

Revidované výsledky ke dni 10. 9. 2010

Hodinový výdělek podle hlavních tříd zaměstnání KZAM-R

kraj: Jihomoravský

Hlavní třída zaměstnání KZAM-R	Struktura zaměstnanců	Medián	Diferenciace		Průměr
			1. decil	9. decil	
	%	Kč/hod	Kč/hod	Kč/hod	Kč/hod
0 Příslušníci armády	2,7	*	*	*	*
1 Zákonodárci, vedoucí a řídicí pracovníci	5,1	199,00	121,60	303,53	211,59
2 Vědečtí a odborní duševní pracovníci	29,0	141,52	103,40	203,92	149,52
3 Techničtí, zdravotničtí a pedagogičtí pracovníci	35,1	132,48	96,33	194,01	139,44
4 Nižší administrativní pracovníci	3,9	97,11	69,67	139,00	101,53
5 Provozní pracovníci ve službách a obchodu	10,4	89,98	65,85	163,05	103,00
6 Dělníci v zemědělství, lesnictví a rybářství	0,4	83,86	57,46	105,69	83,61
7 Řemeslníci, výrobci a zpracovatelé	1,5	96,54	69,82	125,23	98,39
8 Obsluha strojů a zařízení	1,9	101,69	71,45	132,20	102,63
9 Pomocní a nekvalifikovaní pracovníci	9,9	67,40	55,18	90,92	70,72
C E L K E M - nepodnikatelská sféra	100	125,99	71,94	196,70	132,33

2. čtvrtletí 2009

RSCP - nepodnikatelská sféra

NS-V2

Revidované výsledky ke dni 10. 9. 2010

Hodinový výdělek podle věkových kategorií

kraj: Jihomoravský

Věková kategorie	Struktura zaměstnanců	Medián	Diferenciace		Průměr
			1. decil	9. decil	
	%	Kč/hod	Kč/hod	Kč/hod	Kč/hod
do 20 let	0,0	66,88	52,15	93,35	69,76
20 - 29 let	13,4	106,78	73,92	152,90	111,15
30 - 39 let	24,2	125,82	75,46	194,35	132,24
40 - 49 let	27,9	131,20	72,98	205,08	137,07
50 - 59 let	27,9	132,22	69,54	206,34	136,82
60 a více let	6,6	131,57	64,81	221,18	137,27
C E L K E M - nepodnikatelská sféra	100	125,99	71,94	196,70	132,33

2. čtvrtletí 2009

RSCP - nepodnikatelská sféra

NS-V3

Revidované výsledky ke dni 10. 9. 2010

Hodinový výdělek
podle platové třídy

kraj: Jihomoravský

Platová třída	Struktura zaměstnanců	Medián	Diferenciace		Průměr
			1. decil	9. decil	
	%	Kč/hod	Kč/hod	Kč/hod	Kč/hod
1. platová třída	0,8	57,69	48,84	73,16	61,42
2. platová třída	6,1	65,52	54,80	98,68	70,40
3. platová třída	6,2	76,83	59,71	149,41	92,59
4. platová třída	6,8	89,47	65,48	164,46	100,44
5. platová třída	5,6	96,27	72,62	196,00	119,99
6. platová třída	5,6	105,23	76,37	214,26	126,96
7. platová třída	5,6	111,72	81,52	225,75	132,40
8. platová třída	9,5	115,20	86,77	160,42	124,18
9. platová třída	17,6	125,50	99,37	157,85	128,96
10. platová třída	10,0	146,21	111,69	184,04	148,28
11. platová třída	6,1	147,98	100,22	207,87	152,03
12. platová třída	14,9	147,04	119,76	199,63	154,68
13. platová třída	2,6	193,11	141,43	285,38	205,41
14. platová třída	2,3	235,49	178,04	327,87	246,95
15. platová třída	0,3	312,52	240,08	451,69	336,28
16. platová třída	0,0	*	*	*	*
C E L K E M - nepodnikatelská sféra	100	125,99	71,94	196,70	132,33

2. čtvrtletí 2009

RSCP - nepodnikatelská sféra

NS-V4

Revidované výsledky ke dni 10. 9. 2010

Hodinový výdělek
podle vzdělání

kraj: Jihomoravský

Vzdělání	Struktura zaměstnanců	Medián	Diferenciace		Průměr	
			1. decil	9. decil		
	%	Kč/hod	Kč/hod	Kč/hod	Kč/hod	
KKOV						
Základní a nedokončené	A-C	5,2	70,79	56,66	99,15	74,62
Střední bez maturity	D,E,H,J	15,8	82,88	60,08	120,38	87,58
Střední s maturitou	K-M	42,4	126,81	84,96	180,61	130,72
Vyšší odborné a bakalářské	N,R	6,2	131,80	90,39	210,68	142,15
Vysokoškolské	T,V	28,2	154,18	113,33	248,16	170,19
Neuvedeno		2,2	103,04	70,83	151,29	107,97
C E L K E M - nepodnikatelská sféra	100	125,99	71,94	196,70	132,33	

Revidované výsledky ke dni 10. 9. 2010

Hodinový výdělek podle podskupin zaměstnání KZAM-R

kraj: Jihomoravský

Podskupiny zaměstnání KZAM-R	Výběrový soubor		Medián	Diferenciace		Průměr
	počet org. jednotek	počet zaměst.		1. decil	9. decil	
			Kč/hod	Kč/hod	Kč/hod	Kč/hod
1123 Předsedové ústavního, nejvyšších a vrchních soudů	3	16	208,06	163,70	421,08	238,94
1125 Ved. pracovníci ústředních orgánů, které plní státní záležitosti	4	24	288,45	218,53	396,95	300,22
1127 Vedoucí pracovníci orgánů státní správy, správních úřadů	65	729	194,37	146,32	301,08	211,34
1128 Vyšší úředníci bezpečnosti a ochrany (policejní ředitel)	16	470	269,78	206,64	355,28	278,19
1150 Přednostové, tajemníci a ved.prac.okresních a obecních úřadů	82	880	193,16	142,04	270,24	201,53
1210 Ředitelé a prezidenti velkých organizací, podniků	418	435	245,57	174,80	321,41	250,43
1225 Vedoucí pracovníci v restauracích a hotelích	287	297	111,96	88,65	147,93	114,76
1229 Vedoucí pracovních dílčích celků jinde neuvedení (kult.,zdrav.)	65	242	243,05	128,49	378,52	249,87
1231 Vedoucí pracovníci finančních a hospodářských útvarů	92	167	182,00	120,90	282,91	197,65
1232 Vedoucí pracovníci personálních útvarů a útvarů průmysl. vztahů	14	16	216,07	128,02	298,95	216,87
1234 Ved. pracovníci reklamních útvarů a útvarů pro styk s veřejností	14	19	143,06	74,63	233,00	148,67
1236 Vedoucí pracovníci výpočetních útvarů	9	14	225,12	176,18	346,16	241,76
1239 Vedoucí pracovníci ostatních útvarů jinde neuvedení	25	48	193,86	100,33	270,95	191,57
1315 Vedoucí, ředitelé v restauracích a hotelích	72	73	107,39	80,14	153,70	112,03
1318 Vedoucí, ředitelé pečovatelských, úklidových a podob. služeb	9	11	156,50	122,82	222,08	172,90
1319 Vedoucí, ředitelé malých organizací ostatní (kult.,zdrav.,škol.)	482	501	179,48	140,76	254,63	190,44
2111 Fyzikové a astronomové	6	23	172,40	102,64	249,13	177,56
2113 Chemici	5	40	149,13	104,72	185,92	150,79
2114 Geologové, geofyzici, geodeti, hydrologové apod.	5	39	155,33	101,76	195,16	152,19
2122 Statisticy	4	10	137,19	106,08	165,93	136,71
2131 Projektanti a analytici výpočetních systémů	18	70	142,13	106,71	210,04	148,89
2132 Programátoři	12	60	145,06	98,78	209,51	150,87
2139 Ostatní odborníci zabývající se výpoč. tech. jinde neuvedení	71	268	157,54	114,42	197,60	156,49
2141 Hlavní architekti, arch. a plánovači měst, urbanisté, doprav.sítí	14	75	154,47	113,00	190,14	155,00
2142 Projektanti staveb a areálů, stavební inženýři	22	199	151,73	125,00	203,00	157,92
2143 Projektanti elektrotechnických zařízení, elektroinženýři	3	12	161,42	133,27	179,00	157,03
2146 Chemičtí inženýři, technologové	3	30	160,79	107,95	224,49	162,69
2149 Ostatní architekti, projekt., konstruk.a tech.inženýři (tvůr.prac.)	22	117	159,07	126,00	221,07	169,70
2211 Bakteriologové, biolog., ekolog., zoologové a odb.v příb.obor.	24	358	141,39	98,29	208,65	152,51
2212 Farmakologové, anatomové, biochemici, fyziolog., patologové	15	75	165,76	122,79	234,03	171,28
2213 Agronomové, šlechtitelé a odborníci v příbuzných oborech	4	184	129,69	96,33	160,90	129,59
2221 Lékaři, ordináři (kromě zubních lékařů)	45	2 290	204,49	132,56	316,38	217,05
2222 Zubní lékaři (dentisté)	8	68	176,65	123,62	258,60	195,84
2223 Veterinární lékaři	3	107	182,20	151,52	234,86	192,93
2224 Farmaceuti, magistři v lékárně, lékárníci	9	93	187,14	139,30	245,97	195,19
2225 Hygienici	7	18	160,51	87,00	234,24	166,99
2311 Vědeckopedagogičtí pracovníci	3	273	211,29	169,79	276,39	218,33
2321 Učitelé všeobecně vzdělávacích předmětů	82	1 741	146,49	115,29	177,13	148,18
2322 Učitelé odborných předmětů	63	1 103	148,05	122,32	176,38	149,41
2323 Učitelé praktického vyučování (kromě mistrů)	27	46	151,36	105,55	240,54	160,35
2331 Učitelé základních škol	424	5 474	141,31	112,37	169,67	142,61
2332 Učitelé předškolní výchovy	460	1 667	108,49	86,09	129,56	108,85
2341 Učitelé všeobecně vzdělávacích předmětů na speciál. školách	79	775	146,47	113,44	183,33	149,41
2342 Učitelé odborných předmětů na speciálních školách	23	212	149,34	120,75	182,20	150,49

Revidované výsledky ke dni 10. 9. 2010

Hodinový výdělek podle podskupin zaměstnání KZAM-R

kraj: Jihomoravský

Podskupiny zaměstnání KZAM-R	Výběrový soubor		Medián	Diferenciace		Průměr
	počet org. jednotek	počet zaměst.		1. decil	9. decil	
			Kč/hod	Kč/hod	Kč/hod	Kč/hod
2343 Učitelé praktického vyučování na speciálních školách	15	52	136,46	103,46	180,12	141,97
2353 Učitelé základních uměleckých škol (vč.soukromých)	53	966	130,99	101,53	158,11	131,38
2356 Odborní pedagogové v zařiz. pro výkon ústav.a ochran. výchovy	13	54	162,01	128,08	205,41	166,63
2359 Ost.odb.pedagogičtí pracov. jinde neuvedení (odb.instruktoři)	40	110	131,72	63,86	184,50	128,94
2411 Odb. prac. na úseku účetnictví, financí, daní, ap., hlavní účetní	227	382	139,49	101,57	184,27	141,85
2412 Odbor. pracovníci na úseku zaměstnaneckých, personálních věcí	48	147	150,60	111,86	189,81	150,96
2419 Ostatní odborní pracovníci v oblasti podnikání	18	44	127,56	90,70	183,28	134,24
2421 Právníci, právní poradci (mimo advokacie a soudnictví)	69	353	162,67	114,94	223,78	168,19
2426 Právní asistenti, praktikanti a koncipienti	13	258	134,70	110,96	212,09	151,82
2429 Ostatní odborníci v právní oblasti jinde neuvedení	23	183	142,69	109,05	186,01	146,37
2431 Odborní archiváři (kromě řadových)	15	136	125,56	96,17	156,97	126,29
2432 Odborní pracovníci knihoven (kromě řadových)	38	179	114,26	82,15	156,59	117,65
2433 Odborní pracovníci v informacích (např. vti)	13	27	152,64	97,78	184,59	142,99
2434 Odborní pracovníci - kurátoři (muzeí, galérií)	16	145	126,89	87,99	182,04	130,97
2439 Ostatní odborní pracovníci kultury a osvěty jinde neuvedení	25	71	113,08	81,41	167,87	119,09
2441 Ekonomové - vědečtí pracovníci, specialisté, experti	50	152	150,04	100,58	223,54	157,45
2442 Sociologové, antropologové, archeologové, kriminologové	9	13	103,04	90,04	131,73	111,97
2443 Filozofové, historici, politologové	6	48	117,79	97,17	161,65	123,57
2445 Psychologové	47	199	149,51	106,16	209,41	153,91
2446 Odborní pracovníci v oblasti sociální péče (kromě řadových)	34	212	120,03	82,89	152,70	121,41
2451 Spisovatelé, autoři, kritikové, novináři, redaktoři	8	27	144,44	110,00	188,79	143,06
2452 Sochaři, malíři, umělečtí restaurátoři, grafici a výtvarníci	12	54	100,24	77,26	134,01	103,01
2453 Hudební skladatelé, dirigenti, zpěváci, hudebníci	4	390	117,73	96,31	146,88	119,58
2454 Choreografové, baletní mistři a tanečníci	3	73	112,73	88,59	144,00	114,24
2455 Režiséři, scenáristé, dramaturgové div., filmu, rozhl. a televize	7	34	124,25	93,52	225,99	146,12
2457 Herci (vč. loutkoherců), animátoři	5	112	118,53	86,19	142,44	117,00
2458 Umělečtí designéři a návrháři	3	23	105,52	69,94	133,58	102,68
2470 Odborní administrativní pracovníci jinde neuvedení	236	2 863	132,88	99,75	183,68	139,69
3111 Technici ve fyzikálních a příbuzných oborech	3	25	102,32	87,67	129,26	106,35
3112 Stavební technici	62	223	136,00	99,00	185,60	139,68
3113 Elektrotechnici	15	24	130,84	98,65	173,93	135,99
3114 Elektronici a technici v radiokomunikacích a telekomunikacích	4	21	157,00	106,62	189,00	151,08
3115 Strojírenští technici	6	36	128,91	81,70	190,21	132,03
3116 Chemičtí technici	4	107	107,63	91,26	160,68	114,69
3118 Technici v kartografii, kresličí a zeměměřiči	3	395	116,51	93,08	145,96	118,73
3119 Ostatní techničtí pracovníci jinde neuvedení	86	353	132,48	93,61	167,79	132,04
3121 Poradci ve výpočetní technice	12	24	143,54	92,00	182,64	141,32
3122 Operátoři a obsluha výpočetní techniky	69	240	126,79	90,20	168,80	127,73
3129 Ostatní technici ve výpočetní technice jinde neuvedení	16	68	132,86	94,40	156,07	128,47
3132 Obsluha zařízení pro záznam zvuku,obrazu,operátoři kamery	7	34	103,47	81,30	139,29	109,80
3134 Obsluha lékařských zařízení	19	290	144,23	109,10	204,00	151,17
3139 Obsluha ostatních optických a elektronických zařiz. jinde neuv.	9	56	101,03	82,70	126,31	102,94
3151 Kolaudační technici a technici protipožární ochrany	14	421	199,24	166,39	245,07	201,78
3152 Bezpečnostní tech.a tech. pro kontrolu zdravotní nezávadnosti	43	184	127,23	93,60	172,04	130,09

Revidované výsledky ke dni 10. 9. 2010

Hodinový výdělek podle podskupin zaměstnání KZAM-R

kraj: Jihomoravský

Podskupiny zaměstnání KZAM-R	Výběrový soubor		Medián	Diferenciace		Průměr
	počet org.	počet		1. decil	9. decil	
	jednotek	zaměst.	Kč/hod	Kč/hod	Kč/hod	Kč/hod
3211 Technici a laboranti v oblasti biologie a v příbuzných oborech	33	796	123,83	87,72	167,42	127,01
3212 Technici v agronomii, v lesnictví a v zemědělství	16	219	123,85	94,51	150,83	122,86
3213 Poradci v zemědělství a v lesnictví	4	23	135,85	113,84	167,03	138,81
3221 Asistenti zdravotníků	10	57	87,78	78,00	100,09	89,35
3222 Asistenti hygienické služby	4	14	109,54	93,98	128,43	111,24
3223 Dietetici a odborníci na výživu	29	83	124,36	99,99	170,08	129,49
3225 Zubní asistenti	4	18	133,01	97,68	159,24	130,41
3226 Rehabilitační a fyzioterapeutičtí pracovníci (vč. odb. masérů)	51	411	115,75	92,66	149,45	119,66
3228 Farmaceutičtí asistenti	9	123	131,81	103,24	166,83	133,42
3229 Ostatní střední zdravotnickí pracovníci jinde neuvedení	10	98	141,55	92,83	169,24	137,17
3231 Ošetřovatelé, všeobecné zdravotní sestry	79	5 078	135,85	105,82	175,10	139,69
3232 Ženské sestry, porodní asistentky	8	218	136,67	108,49	169,58	137,88
3233 Sestry pro péči o dítě	15	644	137,23	114,79	166,55	138,93
3234 Sestry pro psychiatrickou péči	3	331	145,58	115,68	165,90	144,22
3235 Sestry pro intenzivní péči	11	436	159,08	127,77	190,06	159,66
3311 Vychovatelé v družinách, domovech dětí a mládeže	464	1 482	104,15	79,40	134,36	106,32
3312 Vedoucí zájmových kroužků (z povolání)	6	110	108,47	83,13	137,21	111,04
3320 Pedagogové pro předškolní výchovu	122	419	107,75	81,91	131,00	108,75
3331 Vychovatelé na speciálních školách	48	192	109,22	80,29	140,41	109,95
3332 Vychovatelé školsk. zařiz. pro výkon ústavní a ochranné výchovy	18	187	147,15	104,69	183,35	144,79
3341 Instruktoři a mistři odborné výchovy	38	652	123,13	101,40	147,00	124,47
3349 Ostatní pedagogové jinde neuvedení	23	89	153,35	81,92	178,81	143,62
3416 Nákupčí	39	66	115,68	94,05	166,95	121,46
3421 Obchodní agenti	14	28	135,30	88,07	170,19	137,69
3422 Odbytoví a přepravní agenti	14	47	137,89	115,11	159,34	137,16
3423 Zprostředkovatelé práce a agenti pracovních úřadů	7	194	119,67	91,94	134,79	116,66
3429 Ostatní obchodní agenti a makléři jinde neuvedení	9	43	86,61	69,91	140,75	95,02
3431 Odborné sekretářky, sekretáři	83	578	110,77	84,73	148,05	113,75
3433 Pracovníci v oblasti účetnictví, fakturace, rozpočet., kalkulace	843	2 196	127,21	93,48	162,93	128,48
3434 Pracovníci v oblasti statistiky a matematiky	13	35	132,86	89,66	175,19	133,62
3435 Pracovníci v oblasti práce a mezd (kromě účetních)	45	66	144,45	95,35	181,60	143,14
3436 Referenti osobních oddělení	79	148	137,76	92,92	174,97	141,51
3439 Ostatní odborní administrativní pracovníci jinde neuvedení	367	2 274	128,68	94,81	165,71	130,54
3442 Berní a daňoví pracovníci	5	1 291	131,54	107,87	154,22	131,56
3443 Pracovníci sociálního a důchodového zabezpečení	11	545	104,61	79,19	125,28	103,59
3444 Pracovníci pasových oddělení a oddělení udělujících povolení	10	43	113,17	96,87	136,70	114,72
3449 Ostatní celní a daňoví pracovníci a pracovníci v příb. oborech	10	312	179,49	123,95	209,59	172,77
3451 Policejní inspektoři, komisaři	8	4 277	184,23	126,24	236,05	181,81
3460 Sociální pracovníci	101	988	108,35	83,65	146,39	112,08
3471 Aranžéři, průmysloví a komerční návrháři, bytoví architekti	10	29	105,20	89,43	142,10	109,16
3479 Ostatní pracovníci umění a zábavy jinde neuvedení	11	45	95,15	63,34	115,02	92,13
3482 Trenéři, cvičitelé a úředníci sportovních podniků a klubů	5	30	120,28	85,59	150,16	120,02
4111 Písačky - opisovačky, stenotypistky	16	412	85,78	67,64	108,71	88,42
4112 Kancelářští a manipul. prac. a obsl. zařízení na zpracování textu	49	171	102,07	76,67	135,64	102,57

Revidované výsledky ke dni 10. 9. 2010

Hodinový výdělek podle podskupin zaměstnání KZAM-R

kraj: Jihomoravský

Podskupiny zaměstnání KZAM-R	Výběrový soubor		Medián	Diferenciace		Průměr
	počet org. jednotek	počet zaměst.		1. decil	9. decil	
			Kč/hod	Kč/hod	Kč/hod	Kč/hod
4113 Pracovníci přípravy dat výpočetní techniky	10	54	99,36	69,82	121,01	97,35
4115 Sekretářky, sekretáři	236	859	103,53	68,60	146,26	106,67
4121 Nižší účetní	24	52	106,12	84,33	124,10	104,73
4122 Nižší statistici	4	15	153,21	92,66	179,46	150,22
4131 Úředníci ve skladech	61	172	106,19	74,97	140,14	106,85
4133 Úředníci v dopravě a v přepravě (dispečeri, kontrolori apod.)	12	27	121,42	92,84	175,80	129,51
4141 Řadoví knihovníci, archiváři, evidenční pracovníci	115	623	98,57	75,93	136,24	103,99
4142 Poštovní doručovatelé, úředníci v třídárnách	8	16	93,17	73,50	124,36	93,65
4190 Ostatní nižší úředníci jinde neuvedení	136	232	109,87	77,04	154,54	113,68
4211 Pokladníci (v bankách, pojišťovnách, spořitelnách, na poště)	70	125	101,52	78,95	132,17	105,07
4214 Prodavači vstupenek, jízdenek apod.	22	77	72,42	60,43	93,30	75,95
4222 Recepční	11	106	81,41	66,45	105,42	84,50
4223 Telefonisté	33	88	76,60	59,46	107,98	81,63
4224 Informátoři	11	60	68,70	49,87	125,88	80,91
5113 Průvodci (turist. zájezdů, historických a kulturních památek)	19	119	82,25	64,81	126,00	88,74
5121 Pracovníci dohlížející nad obsluhujícím personálem, hospodyně	190	384	93,30	61,17	129,07	94,11
5122 Kuchaři	762	2 740	75,42	61,22	98,22	78,55
5123 Číšníci, servírky	11	39	74,22	62,89	106,04	79,70
5131 Dětské pěstounky, pečovatelky, pomocní vychovatelé	10	51	93,91	63,36	122,12	95,27
5132 Pečovatelé a pomoc.ošetřovatelé v zařiz.soc.péče, v nemocnicích	78	2 537	90,51	70,56	111,80	91,55
5139 Ostatní pečovatelé a pomocní ošetřovatelé jinde neuvedení	7	108	97,05	78,65	114,24	98,05
5144 Maséři	13	31	81,18	72,88	102,38	84,19
5149 Ostatní pracovníci zajišťující osobní služby jinde neuvedení	6	28	78,68	66,89	108,35	81,38
5161 Hasiči, požárníci	3	439	165,86	142,55	223,24	173,85
5162 Pracovníci bezpečnostních orgánů (např. policisté, strážníci)	44	779	148,47	104,73	182,07	145,88
5169 Ostatní pracovníci ochrany a ostrahy jinde neuvedení	18	157	86,79	63,99	125,00	89,45
5211 Prodavači v obchodech	12	44	80,57	66,11	100,46	82,01
6113 Zahradníci a pěstitelé zahradních plodin a sazenic	45	168	81,70	53,03	105,19	81,51
6125 Chovatelé a ošetřovatelé zvířat v zoo	3	65	95,12	71,09	116,20	96,45
7122 Zedníci, kameníci, omítkáři	48	89	93,20	72,16	128,02	96,57
7124 Tesaři a truhláři	17	33	96,02	62,91	125,46	96,35
7125 Stavební montážníci	5	95	87,87	72,82	115,43	90,61
7129 Ost. stavební dělníci hlavní stav. výroby a prac.v ost. oborech	16	68	98,82	54,54	125,67	94,51
7136 Instalatéři, potrubáři, stavební zámečníci, klempíři	37	108	101,37	83,55	129,54	105,09
7137 Stavební a provozní elektrikáři	40	100	105,18	84,51	128,56	108,91
7141 Malíři a tapetáři	8	18	92,76	75,08	109,84	93,42
7213 Výrobci a opraváři výrobků a dílů z plechů	3	50	116,70	105,13	121,87	114,19
7222 Nástrojaři, kovomodeláři, kovodělníci, zámečníci	62	131	97,51	79,53	125,75	100,95
7231 Mechanici a opraváři motorových vozidel	16	86	114,43	94,42	135,00	114,51
7235 Mechanici a opraváři obráběcích, zeměd. strojů a prům. zařízení	3	16	97,18	81,55	103,10	95,17
7239 Ostatní mechanici a opraváři strojů a zařízení bez elektro j.n.	19	51	89,98	70,09	110,93	91,09
7241 Elektromech., opraváři a seřizovači různých typů elektr. zařízení	31	96	106,16	82,23	125,86	105,04
7243 Mechanici, seřizovači, opraváři elektronických zařízení	6	13	113,66	83,39	123,68	110,34
7422 Umělečtí truhláři, řezbáři, výrobci a opraváři výrobků ze dřeva	18	35	93,00	77,86	103,04	93,27

Revidované výsledky ke dni 10. 9. 2010

Hodinový výdělek podle podskupin zaměstnání KZAM-R

kraj: Jihomoravský

Podskupiny zaměstnání KZAM-R	Výběrový soubor		Medián	Diferenciace		Průměr
	počet org. jednotek	počet zaměst.		1. decil	9. decil	
			Kč/hod	Kč/hod	Kč/hod	Kč/hod
7433 Dámští a pánští krejčí a kloboučníci včetně opravářů oděvů	21	160	70,63	59,26	96,55	75,73
7436 Švadleny, vyšivači a pracovníci v příbuzných oborech	8	15	83,57	68,41	102,25	85,12
8162 Obsluha parních turbín, ohříváčů a motorů	110	210	88,87	59,43	128,00	92,18
8163 Obsluha zařízení při úpravě, čištění a rozvodu vody	15	30	93,87	76,57	114,42	95,20
8264 Obsluha strojů na bělení, barvení, čištění, praní, žehlení textilu	37	146	75,33	56,89	87,45	75,30
8321 Řidiči osobních a malých dodávkových automobilů, taxikářů	77	238	107,68	80,84	133,15	108,21
8322 Řidiči sanitních a rzp vozů	7	204	128,03	95,42	145,78	124,50
8323 Řidiči autobusů, trolejbusů a tramvají	11	20	101,09	85,87	120,54	101,34
8324 Řidiči nákladních automobilů a tahačů	23	262	101,02	85,04	124,50	105,91
8326 Řidiči speciálních vozidel	11	240	107,81	88,22	123,00	106,58
8331 Obsluha zemědělských a lesních strojů	10	47	94,96	77,81	103,04	92,77
8332 Obsluha zemních a příbuzných strojů	4	13	92,45	84,00	110,53	95,70
8334 Obsluha vysokozdvíhacích a ostatních motorových vozíků	7	25	74,52	63,41	99,41	78,57
9132 Pomocníci a uklízeči v kancelářích, hotelích, nemocnicích ap.	1 015	3 891	64,72	55,30	78,58	66,47
9133 Ruční pradelci a žehlíři (kromě obsluhy strojů)	18	50	73,27	63,00	87,31	75,04
9141 Domovníci, správci domu	247	483	80,31	62,32	111,61	84,69
9143 Školníci vč. školníků - údržbářů	773	1 103	73,83	59,61	98,21	77,57
9144 Kostelníci, hrobníci	3	13	89,27	86,96	107,84	94,85
9152 Vrátní, hlídači, uváděči a šatnářky	119	616	71,21	56,71	95,31	73,55
9161 Sběrači odpadků, popeláři	77	326	66,59	53,78	97,00	71,63
9162 Metaři, čističi záchodků, žump, kanálů a podobných zařízení	11	30	57,29	51,40	96,45	66,64
9169 Ostatní pracovníci v příbuzných oborech jinde neuvedení	234	812	62,50	48,46	91,99	67,31
9323 Dělníci nádvorní skupiny (pomocní montéři)	66	258	74,03	56,38	107,02	77,78
9339 Pomocní a nekvalif. pracovníci v dopravě, ve skladech, v telek.	31	157	70,49	59,51	94,94	73,71

2. čtvrtletí 2009

RSCP - nepodnikatelská sféra

NS-V6

Revidované výsledky ke dni 10. 9. 2010

Hodinový výdělek
podle kategorií zaměstnání

kraj: Jihomoravský

Kategorie zaměstnání	Struktura zaměstnanců	Medián	Diferenciace		Průměr
			1. decil	9. decil	
	%	Kč/hod	Kč/hod	Kč/hod	Kč/hod
D Manuální pracovníci	18,1	74,18	57,34	115,00	81,64
T Nemanuální pracovníci	81,9	135,13	91,04	205,06	143,55
Relace D/T (%)		54,9	63,0	56,1	56,9
C E L K E M - nepodnikatelská sféra	100	125,99	71,94	196,70	132,33

manuální pracovníci - zaměstnanci s převážně manuálním charakterem práce (hlavní třída KZAM-R 6-9 a vybraná zaměstnání hl. třídy 5)

nemanuální pracovníci - zaměstnanci s převážně nemanuálním charakterem práce (hlavní třída KZAM-R 1-4 a vybraná zaměstnání hl. třídy 5)

2. čtvrtletí 2009

RSCP - nepodnikatelská sféra

NS-V8

Revidované výsledky ke dni 10. 9. 2010

Hodinový výdělek
podle pohlaví

kraj: Jihomoravský

Pohlaví	Struktura zaměstnanců	Medián	Diferenciace		Průměr
			1. decil	9. decil	
	%	Kč/hod	Kč/hod	Kč/hod	Kč/hod
Muž	32,9	142,60	82,00	231,99	152,43
Žena	67,1	119,50	68,81	172,18	122,49
Relace Ž/M (%)		83,8	83,9	74,2	80,4
C E L K E M - nepodnikatelská sféra	100	125,99	71,94	196,70	132,33

Hrubý měsíční plat a jeho složky, diference, placená doba v nepodnikatelské sféře

kraj: Jihomoravský

Medián hrubého měsíčního platu 22 258 Kč/měs

Diference

1. decil - 10 % hrubých měsíčních platů menších než	12 930 Kč/měs
1. kvartil - 25 % hrubých měsíčních platů menších než	17 227 Kč/měs
Medián - 50 % hrubých měsíčních platů menších než	22 258 Kč/měs
3. kvartil - 25 % hrubých měsíčních platů větších než	27 361 Kč/měs
9. decil - 10 % hrubých měsíčních platů větších než	34 525 Kč/měs

Průměr hrubého měsíčního platu 23 453 Kč/měs

Vybrané složky hrubého měsíčního platu

prémie a odměny	4,6 %
příplatky za přesčas	0,4 %
příplatky ostatní	15,6 %
náhrady	6,0 %
odměny za pohotovost	0,4 %

Průměrná placená doba 172,5 hod/měs

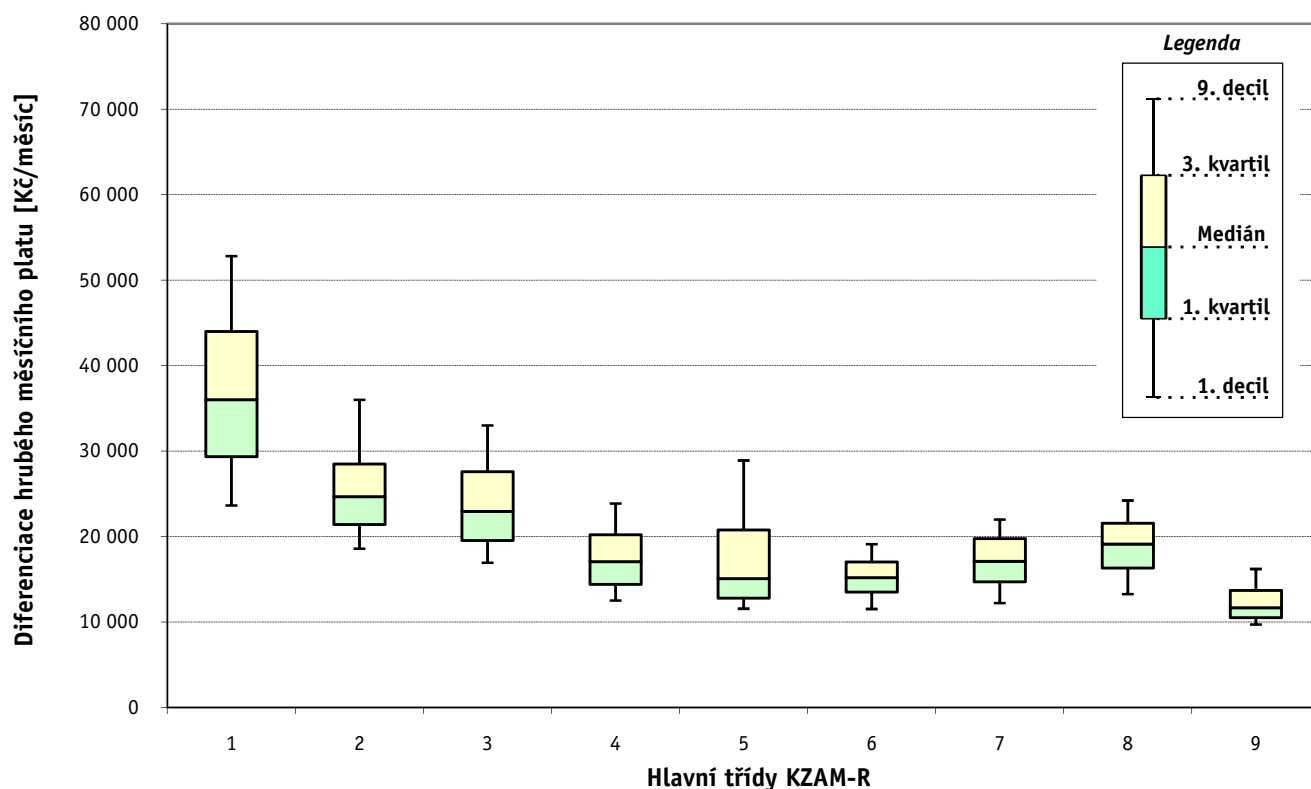
1. - 2. čtvrtletí 2009 RSCP - nepodnikatelská sféra

Revidované výsledky ke dni 10. 9. 2010

Hrubý měsíční plat a jeho složky, diference, placená doba podle hlavních tříd zaměstnání KZAM-R

kraj: Jihomoravský

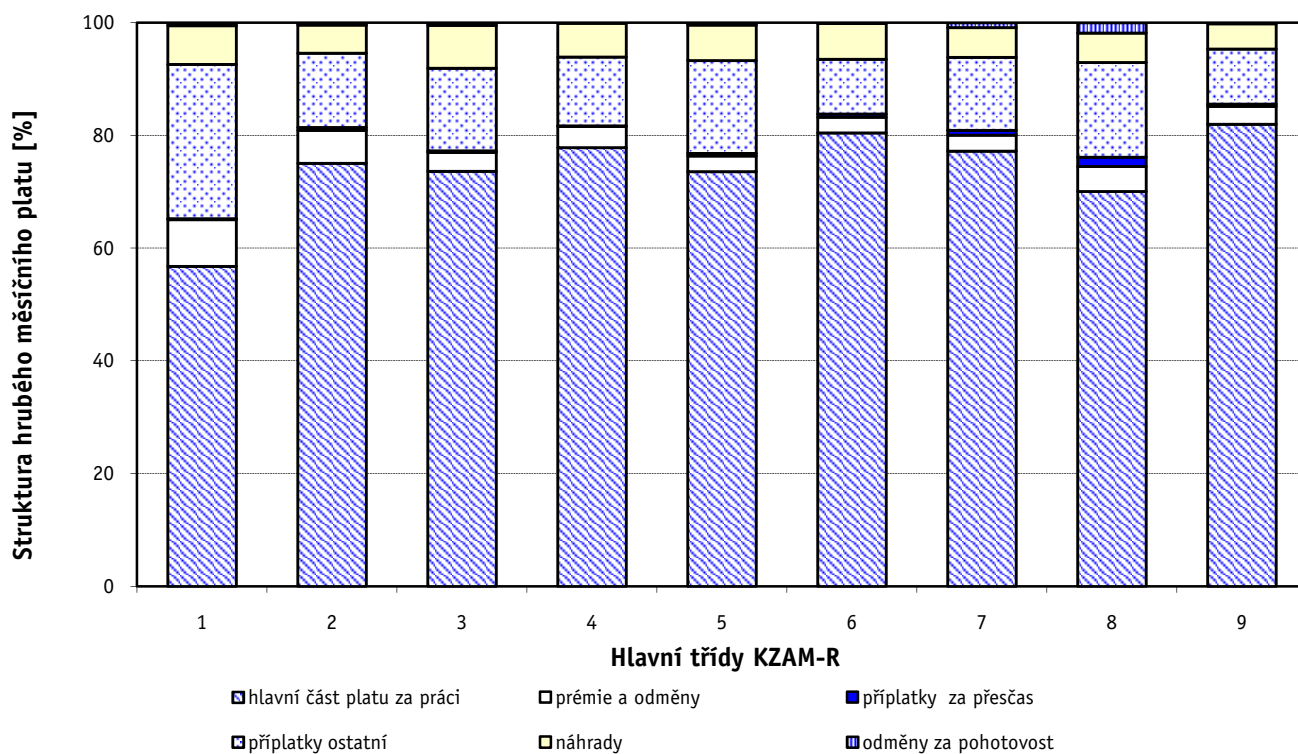
Hlavní třída zaměstnání KZAM - R	Struktura zaměstnanců	Medián
	%	Kč/měs
0 Příslušníci armády	3,7	*
1 Zákodárci, vedoucí a řídicí pracovníci	5,6	36 033
2 Vědečtí a odborní duševní pracovníci	30,1	24 687
3 Techničtí (zdrav., pedagog.) pracovníci	34,8	22 963
4 Nižší administrativní pracovníci	3,9	17 055
5 Provozní pracovníci ve službách a obchodu	9,5	15 093
6 Dělníci v zemědělství, lesnictví a rybářství	0,4	15 196
7 Řemeslníci, výrobci a zpracovatelé	1,7	17 098
8 Obsluha strojů a zařízení	1,8	19 111
9 Pomocní a nekvalifikovaní pracovníci	8,4	11 677
C E L K E M - nepodnikatelská sféra	100	22 258



Hrubý měsíční plat a jeho složky, diference, placená doba podle hlavních tříd zaměstnání KZAM-R

kraj: Jihomoravský

Diference				Průměr	Vybrané složky hrubého měsíčního platu					Placená doba
1. decil	1. kvartil	3. kvartil	9. decil		prémie a odměny	příplatky za přesčas	příplatky ostatní	náhrady	odměny za pohotovost	
Kč/měs	Kč/měs	Kč/měs	Kč/měs	Kč/měs	%	%	%	%	%	hod/měs
*	*	*	*	*	*	*	*	*	*	*
23 642	29 359	44 013	52 813	37 780	8,3	0,2	27,4	6,9	0,5	171,7
18 583	21 409	28 509	35 994	26 473	5,8	0,5	13,2	5,0	0,4	173,7
16 933	19 553	27 578	33 015	24 174	3,4	0,3	14,7	7,6	0,5	170,2
12 516	14 411	20 215	23 871	17 765	3,7	0,1	12,3	6,0	0,1	172,3
11 564	12 793	20 780	28 903	17 722	2,8	0,4	16,5	6,3	0,4	171,0
11 519	13 507	17 013	19 115	15 335	2,8	0,6	9,7	6,3	0,1	175,7
12 222	14 722	19 772	21 997	17 305	2,9	0,8	13,0	5,3	0,9	174,9
13 252	16 333	21 574	24 221	19 044	4,4	1,7	16,8	5,3	1,8	177,3
9 697	10 505	13 691	16 207	12 449	3,2	0,4	9,8	4,5	0,2	173,5
12 930	17 227	27 361	34 525	23 453	4,6	0,4	15,6	6,0	0,4	172,5



Revidované výsledky ke dni 10. 9. 2010

Hrubý měsíční plat a jeho složky, diference, placená doba podle podskupin zaměstnání KZAM-R

kraj: Jihomoravský

Podskupiny zaměstnání KZAM-R	Počet zaměstnanců přepočtený podle placených měsíců	Medián
		Kč/měs
1123 Předsedové ústavního, nejvyššího, nejvyššího správního a vrchních soudů	15	34 277
1125 Vedoucí pracovníci ústředních orgánů, které plní státní záležitosti	16	50 920
1127 Vedoucí pracovníci orgánů státní správy, správních úřadů	644	34 809
1128 Vyšší úředníci bezpečnosti a ochrany (policejní ředitel)	451	43 765
1150 Přednostové, tajemníci a vedoucí pracovníci okresních a obecních úřadů	724	34 347
1210 Ředitelé a prezidenti velkých organizací, podniků	410	41 653
1225 Vedoucí pracovníci v restauracích a hotelích	154	19 014
1229 Vedoucí pracovníci dílčích celků jinde neuvedení (kulturních, zdravotn., školských)	203	44 203
1231 Vedoucí pracovníci finančních a hospodářských (správních) útvarů	142	32 087
1232 Vedoucí pracovníci personálních útvarů a útvarů průmyslových vztahů	15	37 104
1234 Vedoucí pracovníci reklamních útvarů a útvarů pro styk s veřejností	16	25 232
1236 Vedoucí pracovníci výpočetních útvarů	13	38 731
1239 Vedoucí pracovníci ostatních útvarů jinde neuvedení	42	33 455
1315 Vedoucí, ředitelé v restauracích a hotelích	18	18 647
1319 Vedoucí, ředitelé malých organizací ostatní (kultura, zdravotnictví, školství)	477	31 464
2111 Fyzikové a astronomové	16	34 865
2113 Chemici	38	26 647
2114 Geologové, geofyzici, geodeti, hydrologové apod.	41	24 874
2131 Projektanti a analytici výpočetních systémů	62	24 785
2132 Programátoři	53	27 194
2139 Ostatní odborníci zabývající se výpočetní technikou jinde neuvedení	233	26 602
2141 Hlavní architekti, architekti a plánovači měst, urbanisté, dopravních sítí	55	25 361
2142 Projektanti staveb a areálů, stavební inženýři	184	26 039
2143 Projektanti elektrotechnických zařízení, elektroinženýři	12	27 218
2146 Chemičtí inženýři, technologové	27	29 587
2149 Ostatní architekti, projektanti, konstruktéři a techničtí inženýři (tvůrčí pracovníci)	104	26 973
2211 Bakteriologové, biologové, ekologové, zoologové a odborníci v příbuzných oborech	190	25 563
2212 Farmakologové, anatomové, biochemici, fyziologové, patologové	58	28 484
2213 Agronomové, šlechtitelé a odborníci v příbuzných oborech	173	22 694
2221 Lékaři, ordináři (kromě zubních lékařů)	1 658	39 619
2222 Zubní lékaři (dentisté)	34	30 877
2223 Veterinární lékaři	103	31 266
2224 Farmaceuti, magistři v lékárně, lékárníci	77	32 817
2225 Hygienici	14	26 751
2311 Vědeckopedagogičtí pracovníci	238	35 259
2321 Učitelé všeobecně vzdělávacích předmětů	1 429	25 911
2322 Učitelé odborných předmětů	899	25 885
2323 Učitelé praktického vyučování (kromě mistrů)	37	26 067
2331 Učitelé základních škol	4 731	24 560
2332 Učitelé předškolní výchovy	1 411	19 058
2341 Učitelé všeobecně vzdělávacích předmětů na speciálních školách	663	25 654
2342 Učitelé odborných předmětů na speciálních školách	159	25 789
2343 Učitelé praktického vyučování na speciálních školách	41	24 952
2353 Učitelé základních uměleckých škol (vč. soukromých)	537	23 463

Hrubý měsíční plat a jeho složky, diference, placená doba podle podskupin zaměstnání KZAM-R

kraj: Jihomoravský

Diference				Průměr	Vybrané složky hrubého měsíčního platu					Placená doba
1. decil	1. kvartil	3. kvartil	9. decil		prémie a odměny	příplatky za přesčas	příplatky ostatní	náhrady	odměny za pohotovost	
Kč/měs	Kč/měs	Kč/měs	Kč/měs	Kč/měs	%	%	%	%	%	hod/měs
28 320	29 547	41 197	71 751	40 800	2,2	0,1	34,4	7,6	0,0	172,6
43 103	44 668	53 858	71 691	55 295	17,4	0,0	34,2	6,6	0,0	171,3
26 201	29 406	42 895	52 031	36 971	6,8	0,0	25,9	6,6	0,5	171,1
34 651	38 668	50 798	59 869	45 936	6,6	0,0	25,0	10,3	1,2	165,4
24 695	29 424	41 010	49 002	36 159	9,3	0,1	28,5	6,9	0,2	172,9
31 006	35 513	46 158	52 269	43 128	10,4	0,1	33,0	5,8	0,0	172,5
16 139	17 520	21 605	24 260	19 676	4,3	0,1	18,2	3,2	0,0	172,3
23 642	28 883	57 602	74 579	45 985	11,9	1,6	24,6	6,4	1,4	176,8
21 760	26 752	37 599	49 365	34 179	9,2	0,3	28,1	6,8	0,3	173,2
21 144	27 013	46 124	52 084	36 814	7,9	0,3	29,6	8,0	0,0	173,2
14 803	19 853	31 935	37 590	26 287	7,8	0,0	24,3	4,8	0,0	172,8
33 379	36 555	48 101	54 144	41 889	6,5	0,2	32,1	5,9	1,2	172,7
19 030	26 885	38 798	46 010	34 454	12,0	0,0	22,0	6,6	0,1	171,5
14 505	15 404	25 240	28 920	20 964	5,8	0,4	20,9	4,6	0,0	172,8
24 630	27 698	36 755	44 689	33 215	6,8	0,1	28,5	5,3	0,2	172,5
20 734	22 967	41 482	49 862	34 004	13,5	0,9	17,3	6,0	0,0	176,5
19 928	23 891	29 856	32 450	26 687	3,8	0,1	11,1	5,8	0,0	172,5
19 545	20 662	30 300	31 740	25 554	4,2	0,0	12,1	6,0	0,3	171,9
20 973	22 857	29 500	36 204	26 673	3,4	0,1	15,6	6,8	0,6	172,3
20 151	22 683	33 457	37 791	28 303	7,3	0,9	19,9	5,7	3,6	175,1
20 062	23 160	30 174	33 846	27 301	5,2	0,1	18,9	6,8	0,7	173,0
19 005	22 578	29 575	33 936	26 438	2,6	0,1	20,6	5,8	0,0	172,3
20 800	23 338	29 949	37 284	27 375	5,4	0,0	17,2	6,7	3,4	172,1
23 122	24 000	28 333	35 691	28 118	3,5	0,0	19,9	5,8	1,9	172,0
20 318	25 064	39 384	41 369	30 990	14,7	0,0	11,3	6,5	0,0	172,0
21 107	24 146	33 454	36 416	28 441	7,5	0,3	18,6	6,8	0,4	173,6
18 235	21 722	30 284	37 500	26 868	5,6	0,5	11,6	7,0	0,4	173,5
21 233	24 896	35 434	42 792	30 711	2,2	0,9	15,7	6,0	0,7	175,1
16 878	20 708	25 360	29 400	23 040	2,7	0,0	6,5	7,1	0,0	172,1
24 183	31 175	51 027	63 763	42 318	11,1	3,3	14,7	6,0	1,6	188,0
18 854	25 109	36 611	44 084	32 400	8,2	1,8	8,6	5,2	0,0	180,0
25 747	28 499	34 942	40 435	32 679	10,3	0,3	5,3	6,6	3,0	172,8
24 782	27 520	38 409	43 774	34 278	11,5	1,6	14,2	7,2	0,1	177,6
15 793	17 052	35 324	39 030	27 370	2,3	0,0	14,2	4,9	0,0	172,1
28 919	31 600	40 263	49 166	37 195	3,0	0,0	18,5	8,5	0,1	172,0
20 813	23 518	28 455	31 680	26 369	4,8	0,1	13,9	3,8	0,2	172,2
21 442	23 841	28 130	30 784	26 077	4,4	0,0	12,6	4,1	0,1	172,2
18 054	21 028	34 295	39 238	27 381	7,1	0,0	19,4	4,5	0,1	172,1
20 325	22 537	26 717	29 501	24 976	4,9	0,1	11,6	3,3	0,0	172,2
15 932	17 682	20 350	22 268	19 144	5,1	0,0	7,1	4,9	0,0	172,1
20 350	22 825	27 667	31 722	26 032	5,0	0,1	16,5	3,8	0,0	172,2
21 551	23 784	27 647	30 939	26 011	5,5	0,0	14,5	3,8	0,0	171,8
17 713	21 694	28 486	30 145	24 767	4,6	0,0	14,7	4,0	0,0	171,9
19 269	21 349	25 269	28 284	23 742	4,1	0,0	8,6	2,1	0,0	172,1

Revidované výsledky ke dni 10. 9. 2010

Hrubý měsíční plat a jeho složky, diference, placená doba podle podskupin zaměstnání KZAM-R

kraj: Jihomoravský

Podskupiny zaměstnání KZAM-R	Počet zaměstnanců přepočtený podle placených měsíců	Medián
		Kč/měs
2356 Odborní pedagogové v zařízeních pro výkon ústavní a ochranné výchovy	48	28 050
2359 Ostatní odborní pedagogičtí pracovníci jinde neuvedení (odborní instruktoři)	65	24 806
2411 Odborní pracovníci na úseku účetnictví, financí, daní, apod., hlavní účetní	298	24 869
2412 Odborní pracovníci na úseku zaměstnaneckých, personálních věcí	136	25 373
2419 Ostatní odborní pracovníci v oblasti podnikání	35	23 841
2421 Právníci, právní poradci (mimo advokacie a soudnictví)	267	27 839
2426 Právní asistenti, praktikanti a koncipienti	235	22 895
2429 Ostatní odborníci v právní oblasti jinde neuvedení	166	25 894
2431 Odborní archiváři (kromě řadových)	117	22 269
2432 Odborní pracovníci knihoven (kromě řadových)	141	20 363
2433 Odborní pracovníci v informacích (např. vti)	25	25 590
2434 Odborní pracovníci - kurátoři (muzeí, galérií)	113	23 683
2439 Ostatní odborní pracovníci kultury a osvěty jinde neuvedení	63	19 514
2441 Ekonomové - vědečtí pracovníci, specialisté, experti	131	26 826
2442 Sociologové, antropologové, archeologové, kriminologové	13	18 585
2443 Filozofové, historici, politologové	44	20 937
2445 Psychologové	135	26 774
2446 Odborní pracovníci v oblasti sociální péče (kromě řadových)	179	21 231
2451 Spisovatelé, autoři, kritikové, novináři, redaktori	26	24 002
2452 Sochaři, malíři, umělečtí restaurátoři, grafici a výtvarníci	41	17 262
2453 Hudební skladatelé, dirigenti, zpěváci, hudebníci	333	20 542
2454 Choreografové, baletní mistři a tanečníci	60	18 092
2455 Režiséři, scenáristé, dramaturgové divadel a filmu rozhlasu a televize, vypravěči	25	21 252
2457 Herci (vč. loutkoherců), animátoři	98	19 770
2470 Odborní administrativní pracovníci jinde neuvedení	2 398	23 318
3111 Technici ve fyzikálních a příbuzných oborech	22	18 428
3112 Stavební technici	192	23 295
3113 Elektrotechnici	22	23 802
3114 Elektronici a technici v radiokomunikacích a telekomunikacích	19	27 950
3115 Strojírenští technici	32	18 872
3116 Chemičtí technici	102	19 275
3118 Technici v kartografii, kresliči a zeměměřiči	353	20 262
3119 Ostatní techničtí pracovníci jinde neuvedení	317	23 171
3121 Poradci ve výpočetní technice	19	24 826
3122 Operátoři a obsluha výpočetní techniky	183	22 222
3129 Ostatní technici ve výpočetní technice jinde neuvedení	61	23 429
3132 Obsluha zařízení pro záznam zvuku,obrazu,operátoři kamery	32	18 351
3134 Obsluha lékařských zařízení	240	26 276
3139 Obsluha ostatních optických a elektronických zařízení jinde neuvedená	51	17 982
3151 Kolaudační technici a technici protipožární ochrany	70	35 757
3152 Bezpečnostní technici a technici pro kontrolu zdravotní nezávadnosti a jakosti	156	22 107
3211 Technici a laboranti v oblasti biologie a v příbuzných oborech	662	22 155
3212 Technici v agronomii, v lesnictví a v zemědělství	191	21 111
3213 Poradci v zemědělství a v lesnictví	13	26 393

Hrubý měsíční plat a jeho složky, diference, placená doba podle podskupin zaměstnání KZAM-R

kraj: Jihomoravský

Diference				Průměr	Vybrané složky hrubého měsíčního platu					Placená doba
1. decil	1. kvartil	3. kvartil	9. decil		prémie a odměny	příplatky za přesčas	příplatky ostatní	náhrady	odměny za pohotovost	
Kč/měs	Kč/měs	Kč/měs	Kč/měs	Kč/měs	%	%	%	%	%	hod/měs
22 224	24 707	32 506	35 635	28 546	3,9	0,1	19,5	5,4	0,0	172,2
16 010	20 191	28 643	33 742	25 090	3,3	0,0	16,1	4,1	0,0	171,1
19 282	21 863	28 447	31 881	25 388	5,3	0,1	17,3	6,6	0,0	172,5
19 922	22 556	28 940	32 497	26 068	5,8	0,1	16,6	8,2	0,1	172,1
16 616	19 310	28 368	36 892	25 048	5,9	0,3	18,3	6,9	0,0	174,0
20 444	24 739	33 004	38 097	28 955	7,7	0,0	18,8	7,2	0,0	171,8
19 139	20 481	28 691	37 008	25 815	3,4	0,0	12,3	5,9	0,0	172,1
19 547	22 768	29 079	33 779	26 211	6,2	0,0	13,6	8,2	0,3	172,8
17 222	20 506	24 876	27 131	22 389	3,5	0,0	10,6	6,4	0,0	171,9
15 101	18 040	23 187	27 742	20 926	2,3	0,0	13,9	5,1	0,0	172,0
18 086	20 227	29 895	32 729	25 331	5,8	0,1	13,2	5,9	0,0	173,1
16 608	19 592	27 282	31 593	23 816	4,6	0,0	9,8	5,0	0,0	172,0
14 707	16 170	25 339	27 203	20 665	2,6	0,1	17,3	5,9	0,0	173,1
19 887	22 476	31 935	37 991	28 188	7,1	0,2	21,5	6,4	0,0	172,8
16 928	17 840	21 373	26 889	20 658	2,1	0,0	12,9	5,9	0,0	172,5
17 966	19 366	22 346	27 515	22 614	0,6	0,0	7,6	6,8	0,0	172,0
20 115	23 891	30 950	35 606	27 767	5,1	0,5	11,7	6,4	0,0	173,7
14 921	17 159	25 453	27 643	21 442	3,6	0,1	16,5	6,8	1,2	171,2
19 098	20 634	26 520	30 965	24 297	2,9	0,0	16,0	5,9	0,0	172,5
14 964	16 128	20 708	22 243	18 411	2,8	0,0	6,1	4,5	0,0	172,0
16 915	18 314	22 570	24 914	20 728	0,9	0,0	5,5	2,8	0,0	171,9
15 238	16 173	20 772	23 395	18 856	3,6	0,0	6,7	1,3	0,0	172,0
16 976	18 637	32 360	40 427	25 621	3,7	0,0	18,9	2,5	0,0	172,1
14 797	16 328	22 541	23 957	19 702	1,1	0,0	6,0	1,0	0,0	172,5
18 047	20 478	26 758	31 916	24 470	5,6	0,1	14,5	7,1	0,2	172,3
15 403	16 583	19 720	21 399	18 233	0,7	0,0	9,5	5,4	0,0	169,4
16 815	19 712	27 339	30 600	23 620	5,1	0,3	15,8	6,6	1,3	173,3
16 997	20 822	26 972	27 438	23 395	4,4	0,0	15,9	5,2	0,0	172,0
22 773	25 683	31 771	34 759	28 219	3,1	0,0	17,6	4,3	1,1	172,4
14 294	16 851	27 200	30 768	21 536	2,9	0,2	20,0	6,2	0,1	170,5
15 805	16 990	24 320	29 025	21 383	6,7	0,0	5,6	6,3	0,0	172,0
16 368	18 489	22 441	24 981	20 514	9,6	0,0	2,2	6,4	0,0	172,0
17 156	20 379	25 674	29 328	23 173	4,9	0,4	17,9	5,9	0,9	174,1
14 881	19 544	26 773	30 475	24 294	2,5	0,3	18,4	6,2	1,0	173,5
15 962	18 522	26 186	29 863	22 900	4,9	0,4	17,0	6,3	2,1	173,5
18 385	21 451	25 334	27 326	23 329	1,9	0,1	13,2	4,9	2,7	172,3
13 965	16 661	21 334	24 396	19 269	2,7	1,7	17,8	2,5	0,0	175,5
19 731	21 561	31 075	36 551	26 950	6,2	2,3	13,1	7,0	1,1	182,8
14 233	15 766	19 839	21 225	18 083	2,7	1,1	16,0	1,7	0,0	174,3
26 273	30 405	40 732	44 824	34 947	3,7	0,5	19,1	5,6	3,9	166,7
15 694	17 782	25 336	31 057	22 704	5,5	0,0	13,6	5,8	0,9	170,7
16 363	19 132	26 257	30 210	22 899	3,4	1,1	9,6	7,4	0,6	175,5
16 243	18 410	23 304	27 319	21 329	3,9	0,1	7,1	7,4	0,2	172,1
20 903	22 830	28 677	30 501	25 877	2,5	0,0	19,6	6,4	1,5	172,1

Revidované výsledky ke dni 10. 9. 2010

Hrubý měsíční plat a jeho složky, diference, placená doba podle podskupin zaměstnání KZAM-R

kraj: Jihomoravský

Podskupiny zaměstnání KZAM-R	Počet zaměstnanců přepočtený podle placených měsíců	Medián
		Kč/měs
3221 Asistenti zdravotničtí	40	15 317
3222 Asistenti hygienické služby	12	18 767
3223 Dietetici a odborníci na výživu	71	21 810
3225 Zubní asistenti	16	22 387
3226 Rehabilitační a fyzioterapeutičtí pracovníci (vč. odborných masérů)	331	20 155
3228 Farmaceutičtí asistenti	105	23 130
3229 Ostatní střední zdravotničtí pracovníci jinde neuvedení	44	23 804
3231 Ošetřovatelé, všeobecné zdravotní sestry	3 743	23 409
3232 Ženské sestry, porodní asistentky	164	23 627
3233 Sestry pro péči o dítě	487	23 502
3234 Sestry pro psychiatrickou péči	83	26 429
3235 Sestry pro intenzivní péči	189	27 531
3311 Vychovatelé v družinách, klubech, domovech dětí a mládeže apod.	910	18 869
3312 Vedoucí zájmových kroužků (z povolání)	92	19 716
3320 Pedagogové pro předškolní výchovu	315	19 343
3331 Vychovatelé na speciálních školách	132	19 425
3332 Vychovatelé školského zařízení pro výkon ústavní a ochranné výchovy	163	24 551
3341 Instruktory a mistři odborné výchovy	475	21 673
3349 Ostatní pedagogové jinde neuvedení	71	26 617
3416 Nákupčí	58	20 360
3421 Obchodní agenti	18	22 343
3422 Odbytoví a přepravní agenti	40	24 341
3423 Zprostředkovatelé práce a agenti pracovních úřadů	169	21 273
3429 Ostatní obchodní agenti a makléři jinde neuvedení	36	14 460
3431 Odborné sekretářky, sekretáři	501	19 294
3433 Pracovníci v oblasti účetnictví, fakturace, rozpočetnictví, kalkulace	1 742	22 170
3434 Pracovníci v oblasti statistiky a matematiky	22	20 415
3435 Pracovníci v oblasti práce a mezd (kromě účetních)	54	25 445
3436 Referenti osobních oddělení	119	23 617
3439 Ostatní odborní administrativní pracovníci jinde neuvedení	1 821	22 190
3442 Berní a daňoví pracovníci	1 126	22 719
3443 Pracovníci sociálního a důchodového zabezpečení	503	19 199
3444 Pracovníci pasových oddělení a oddělení udělujících povolení	39	20 217
3449 Ostatní celní a daňoví pracovníci a pracovníci v příbuzných oborech	269	29 198
3451 Policejní inspektoři, komisaři	3 858	30 858
3460 Sociální pracovníci	670	18 593
3471 Aranžéři, průmysloví a komerční návrháři, bytoví architekti	27	18 770
3479 Ostatní pracovníci umění a zábavy jinde neuvedení	34	16 447
3482 Trenéři, cvičitelé a úředníci sportovních podniků a klubů	19	23 373
4111 Písačky - opisovačky, stenotypistky	379	14 569
4112 Kancelářští a manipulační pracovníci a obsluha zařízení na zpracování textu	144	17 308
4113 Pracovníci přípravy dat výpočetní techniky	45	17 110
4115 Sekretářky, sekretáři	665	18 537
4121 Nižší účetní	43	18 742

Hrubý měsíční plat a jeho složky, diference, placená doba podle podskupin zaměstnání KZAM-R

kraj: Jihomoravský

Diference				Průměr	Vybrané složky hrubého měsíčního platu					Placená doba
1. decil	1. kvartil	3. kvartil	9. decil		prémie a odměny	příplatky za přesčas	příplatky ostatní	náhrady	odměny za pohotovost	
Kč/měs	Kč/měs	Kč/měs	Kč/měs	Kč/měs	%	%	%	%	%	hod/měs
13 478	14 678	15 916	18 629	15 746	1,1	0,9	14,4	4,9	0,0	171,1
15 736	17 042	21 822	22 080	19 083	0,6	0,0	8,6	6,4	0,0	171,8
16 617	18 775	25 285	29 032	22 419	4,1	1,0	11,7	6,1	0,0	174,9
17 860	19 998	24 338	27 482	22 597	10,2	0,0	7,0	5,2	0,0	172,1
16 613	17 948	22 591	25 773	20 561	3,0	0,5	7,7	7,2	0,0	173,7
18 202	20 426	25 255	28 559	23 291	8,3	1,0	10,3	6,6	0,0	176,1
14 991	18 725	28 287	31 843	23 946	2,0	2,3	20,7	5,4	0,1	173,5
18 419	20 657	26 696	30 244	24 060	3,5	0,7	15,7	6,5	0,3	169,8
18 441	20 185	26 260	29 662	23 753	2,1	0,6	15,5	5,8	0,0	167,8
19 874	21 309	25 953	29 217	23 942	1,8	0,5	14,8	6,6	0,2	168,4
19 642	22 275	28 574	30 766	26 065	6,2	0,8	13,8	6,1	0,0	172,3
22 234	23 937	30 685	34 666	28 143	2,2	1,3	18,7	6,0	0,8	170,2
14 794	16 742	20 822	24 227	19 182	4,7	0,1	12,1	5,1	0,0	172,4
15 392	16 996	22 615	25 238	20 158	4,4	1,8	8,4	7,3	0,0	174,2
16 256	18 073	21 038	22 871	19 563	6,4	0,0	7,2	5,4	0,0	171,5
15 020	16 972	22 145	25 552	19 804	3,7	0,1	14,7	5,3	0,0	172,1
18 104	20 105	27 557	29 557	24 268	2,7	0,0	21,3	9,2	0,0	170,4
17 634	19 671	23 620	26 248	21 919	4,8	0,2	12,0	5,3	0,0	172,5
20 892	24 159	28 470	29 557	25 897	2,8	0,1	14,9	5,8	0,0	172,8
15 718	17 356	22 981	28 512	20 932	4,0	0,1	15,2	6,4	0,0	173,3
16 177	19 319	23 209	25 435	21 378	3,3	0,0	12,5	8,4	0,0	171,8
19 750	21 190	26 433	27 799	24 009	4,4	0,3	16,0	7,5	0,2	173,7
16 844	19 025	22 863	25 252	21 074	6,8	0,0	11,4	6,3	0,0	171,6
11 840	13 365	19 557	23 767	16 686	3,2	0,1	7,9	3,2	0,0	174,5
14 966	17 017	21 612	25 760	19 909	4,3	0,0	14,6	6,9	0,1	172,2
17 128	19 332	24 946	28 167	22 473	4,7	0,1	15,7	6,5	0,0	172,7
16 233	17 630	23 738	26 281	20 759	9,6	0,0	15,5	5,7	0,0	172,2
19 337	22 259	29 864	32 574	26 179	6,8	0,4	21,0	5,8	0,0	174,3
17 169	20 480	27 144	29 103	24 213	6,5	0,3	18,5	6,0	0,0	173,5
16 666	19 308	25 214	28 296	22 482	4,2	0,1	16,5	6,8	0,2	172,4
18 622	20 610	24 751	26 799	22 756	0,3	0,0	14,2	5,4	0,0	172,0
15 577	17 232	20 901	22 527	19 160	5,5	0,1	7,8	6,6	0,0	172,8
17 094	18 627	21 980	24 275	20 478	4,0	0,0	10,9	7,1	0,0	174,9
22 106	26 415	31 522	33 533	28 628	4,1	0,0	13,5	10,5	0,1	165,6
19 980	25 705	35 278	40 176	30 763	1,3	0,0	15,7	10,9	1,1	163,4
13 850	15 860	22 463	25 722	19 400	3,3	0,0	19,0	7,1	0,4	169,0
14 983	16 276	20 799	24 189	18 963	5,5	0,1	11,1	3,3	0,0	173,8
11 220	14 128	19 309	20 593	16 777	2,0	0,0	8,2	3,9	0,0	177,4
13 213	17 505	24 458	25 890	20 897	2,0	0,0	10,7	5,6	0,2	169,5
11 639	12 782	16 368	18 289	14 818	1,8	0,0	5,9	6,3	0,2	172,2
13 228	15 100	20 232	23 237	17 797	3,9	0,0	11,3	5,6	0,0	172,2
14 536	15 730	18 046	20 075	17 109	5,5	0,0	10,7	5,9	0,0	172,1
12 949	14 959	22 274	25 645	19 078	4,7	0,2	14,7	6,6	0,1	172,9
15 255	17 309	19 891	24 555	18 978	2,8	0,0	8,8	6,4	0,3	173,4

Hrubý měsíční plat a jeho složky, diference, placená doba podle podskupin zaměstnání KZAM-R

kraj: Jihomoravský

Podskupiny zaměstnání KZAM-R	Počet zaměstnanců přepočtený podle placených měsíců	Medián
		Kč/měs
4122 Nižší statistici	15	24 621
4131 Úředníci ve skladech	144	17 949
4133 Úředníci v dopravě a v přepravě (dispečeri, kontrolori apod.)	22	19 350
4141 Řadoví knihovníci, archiváři, evidenční pracovníci	480	17 220
4142 Poštovní doručovatelé, úředníci v třídárnách	14	16 334
4190 Ostatní nižší úředníci jinde neuvedení	166	19 015
4211 Pokladníci (v bankách, pojišťovnách, spořitelnách, na poště)	98	18 569
4214 Prodavači vstupenek, jízdenek apod.	30	14 709
4222 Recepční	81	13 958
4223 Telefonisté	52	13 094
4224 Informátoři	25	11 973
5113 Průvodci (turistických zájezdů, historických a kulturních památek)	76	15 450
5121 Pracovníci dohlížející nad obsluhujícím personálem, hospodyně	203	17 643
5122 Kuchaři	2 087	12 841
5123 Číšníci, servírky	22	14 607
5131 Dětské pěstitelky, pečovatelky, pomocní vychovatelé	34	16 122
5132 Pečovatelé a pomocní ošetřovatelé v zařízeních sociální péče, v nemocnicích	1 752	14 995
5139 Ostatní pečovatelé a pomocní ošetřovatelé jinde neuvedení	88	15 365
5144 Maséři	21	13 854
5149 Ostatní pracovníci zajišťující osobní služby jinde neuvedení	18	13 680
5161 Hasiči, požárníci	132	33 154
5162 Pracovníci bezpečnostních orgánů (např. policisté, strážníci)	634	27 019
5169 Ostatní pracovníci ochrany a ostrahy jinde neuvedení	110	15 132
5211 Prodavači v obchodech	39	14 745
6113 Zahradníci a pěstitelé zahradních plodin a sazenic	114	14 735
6125 Chovatelé a ošetřovatelé zvířat v zoo	59	16 514
7122 Zedníci, kameníci, omítkáři	72	16 857
7124 Tesaři a truhláři	27	16 592
7125 Stavební montážníci	89	15 193
7129 Ostatní stavební dělníci hlavní stavební výroby a pracovníci v ostatních oborech	53	18 498
7136 Instalatéři, potrubáři, stavební zámečníci, klempíři	95	18 471
7137 Stavební a provozní elektrikáři	82	18 526
7141 Malíři a tapetáři	17	15 434
7213 Výrobci a opraváři výrobků a dílů z plechů	47	18 768
7222 Nástrojaři, kovomodeláři, kovodělníci, zámečníci	113	17 047
7231 Mechanici a opraváři motorových vozidel	79	20 136
7239 Ostatní mechanici a opraváři strojů a zařízení bez elektro jinde neuvedení	44	16 224
7241 Elektromechanici, opraváři a seřizovači různých typů elektrických zařízení	87	19 212
7243 Mechanici, seřizovači, opraváři elektronických zařízení	13	18 344
7422 Umělečtí truhláři, řezbáři, výrobci a opraváři výrobků ze dřeva vč. opravářů	31	16 572
7433 Dámští a pánští krejčí a kloboučníci včetně opravářů oděvů	143	12 568
7436 Švadleny, vyšivači a pracovníci v příbuzných oborech	11	14 416
8162 Obsluha parních turbín, ohřivačů a motorů	112	18 114
8163 Obsluha zařízení při úpravě, čištění a rozvodu vody	26	17 208

Hrubý měsíční plat a jeho složky, diference, placená doba podle podskupin zaměstnání KZAM-R

kraj: Jihomoravský

Diference				Průměr	Vybrané složky hrubého měsíčního platu					Placená doba
1. decil	1. kvartil	3. kvartil	9. decil		prémie a odměny	příplatky za přesčas	příplatky ostatní	náhrady	odměny za pohotovost	
Kč/měs	Kč/měs	Kč/měs	Kč/měs	Kč/měs	%	%	%	%	%	hod/měs
13 356	21 009	27 911	28 927	24 314	2,7	0,0	19,3	8,4	0,0	171,9
13 400	15 549	19 570	22 985	18 032	3,6	0,0	13,9	6,3	0,0	172,2
7 474	15 651	23 059	31 728	19 936	10,5	0,6	17,5	7,4	3,1	174,4
13 462	15 265	20 238	23 599	18 192	3,0	0,1	10,2	5,5	0,0	172,4
12 704	13 849	20 242	22 825	17 244	4,4	0,1	11,0	4,9	0,0	171,9
14 485	16 402	22 206	25 362	19 825	5,5	0,0	15,3	5,1	0,0	172,3
14 075	15 536	21 218	24 175	18 775	4,0	0,3	13,5	5,5	0,0	174,6
10 754	11 765	15 609	19 009	14 420	4,6	0,0	11,9	3,8	0,0	173,1
12 102	13 194	15 783	18 649	14 667	0,8	0,2	15,9	4,5	0,0	167,4
10 326	11 355	14 548	17 027	13 453	1,4	0,1	15,5	5,1	0,0	168,0
8 582	9 712	17 419	25 051	14 039	3,5	0,0	13,8	6,2	0,0	170,7
12 151	13 226	17 697	21 251	16 157	2,6	0,9	11,1	6,4	0,0	175,2
11 303	12 560	21 216	24 295	17 617	4,1	0,2	15,7	5,0	0,2	173,1
10 927	11 709	14 442	16 511	13 436	3,1	0,2	9,6	3,9	0,0	172,5
10 570	12 412	15 837	19 081	14 624	3,1	1,1	15,4	5,0	0,0	176,1
12 305	14 815	19 140	21 061	17 018	2,6	0,2	23,3	5,9	0,0	167,4
12 136	13 389	16 722	18 492	15 249	2,3	0,5	14,2	6,6	0,0	170,2
12 987	14 121	17 286	18 308	15 747	1,4	0,0	21,9	7,4	0,0	166,4
12 601	13 086	15 973	17 458	14 618	1,1	0,0	8,4	7,3	0,0	172,1
11 315	12 046	16 775	19 418	14 446	1,1	0,3	15,5	1,3	0,0	174,2
25 291	27 790	35 730	40 177	32 586	3,7	0,1	11,5	7,0	3,1	162,5
19 896	23 710	31 188	35 322	27 494	3,5	1,2	32,2	6,4	0,9	176,3
12 305	13 103	18 670	22 872	16 338	1,7	0,7	20,0	6,5	0,0	172,5
12 801	13 353	16 549	18 189	15 326	4,0	2,0	11,2	7,5	0,0	180,4
10 891	13 127	17 131	19 003	14 887	2,1	1,3	11,1	6,2	0,3	178,3
11 800	15 042	18 776	20 772	16 785	4,3	0,0	16,4	8,9	0,0	174,7
13 670	15 038	18 376	21 576	17 008	2,5	0,5	14,4	6,6	0,6	174,9
12 852	14 037	18 971	20 477	16 490	4,7	0,2	10,7	5,2	0,0	173,5
11 898	13 948	16 906	20 434	15 732	3,6	0,4	16,1	0,4	0,0	172,7
10 849	15 092	19 951	23 169	17 797	4,3	0,9	13,0	6,2	0,8	175,5
15 124	16 172	20 067	22 068	18 530	3,1	0,6	15,4	6,1	1,3	174,6
14 414	16 913	21 013	23 960	19 042	3,4	1,2	14,2	5,5	2,6	176,4
12 828	14 682	16 878	19 352	15 935	1,3	0,8	9,0	3,7	0,0	175,0
16 733	17 794	19 341	20 046	18 676	2,6	0,2	12,3	7,0	0,6	172,8
13 075	14 875	19 946	22 190	17 349	2,6	0,7	14,6	6,7	0,5	174,7
17 857	19 025	20 902	25 506	20 492	5,4	0,4	14,1	7,3	1,9	174,3
12 038	13 762	18 301	19 839	16 150	2,3	0,5	10,3	4,1	0,1	173,2
14 744	16 585	21 247	23 233	18 983	1,8	1,1	16,5	6,0	1,2	174,8
15 011	16 340	20 476	25 447	18 681	1,8	0,7	20,6	8,4	1,2	174,8
14 391	15 349	18 342	20 212	17 055	3,3	4,0	9,9	4,8	0,0	179,0
11 104	11 784	15 239	16 127	13 547	0,9	1,6	5,2	3,2	0,0	177,3
12 216	12 237	14 563	14 664	13 688	2,7	0,2	13,6	6,7	0,0	172,9
13 652	16 224	20 811	24 930	18 982	4,2	0,9	20,2	5,5	0,6	172,7
13 446	16 099	19 658	20 750	17 700	1,4	2,7	16,9	5,2	0,0	176,5

Revidované výsledky ke dni 10. 9. 2010

**Hrubý měsíční plat a jeho složky, diference, placená doba
podle podskupin zaměstnání KZAM-R**

kraj: Jihomoravský

Podskupiny zaměstnání KZAM-R	Počet zaměstnanců přepočtený podle placených měsíců	Medián
		Kč/měs
8264 Obsluha strojů na bělení, barvení, čištění, praní, žehlení textilu	124	12 687
8321 Řidiči osobních a malých dodávkových automobilů, taxikáři	218	19 000
8322 Řidiči sanitních a rzp vozů	91	21 920
8323 Řidiči autobusů, trolejbusů a tramvají	17	17 565
8324 Řidiči nákladních automobilů a tahačů	226	20 298
8326 Řidiči speciálních vozidel	214	20 359
8331 Obsluha zemědělských a lesních strojů	43	17 258
8332 Obsluha zemních a příbuzných strojů	12	18 649
8334 Obsluha vysokozdvížných a ostatních motorových vozíků	16	12 656
9132 Pomocníci a uklízeči v kancelářích, hotelích, nemocnicích a jiných zařízeních	2 561	11 014
9133 Ruční pradláči a žehlíři (kromě obsluhy strojů)	30	11 952
9141 Domovníci, správci domu	342	14 964
9143 Školníci vč. školníků - údržbářů	815	13 009
9152 Vrátní, hlídači, uváděči a šatnářky	307	13 166
9161 Sběrači odpadků, popeláři	183	12 096
9162 Metaři, čističi záchodků, žump, kanálů a podobných zařízení	21	8 953
9169 Ostatní pracovníci v příbuzných oborech jinde neuvedení	580	11 477
9323 Dělníci nádvorní skupiny (pomocní montéři)	207	14 090
9339 Pomocní a nekvalifikovaní pracovníci v dopravě, ve skladech, v telekomunikacích	130	13 179

Hrubý měsíční plat a jeho složky, diference, placená doba podle podskupin zaměstnání KZAM-R

kraj: Jihomoravský

Diference				Průměr	Vybrané složky hrubého měsíčního platu					Placená doba
1. decil	1. kvartil	3. kvartil	9. decil		prémie a odměny	příplatky za přesčas	příplatky ostatní	náhrady	odměny za pohotovost	
Kč/měs	Kč/měs	Kč/měs	Kč/měs	Kč/měs	%	%	%	%	%	hod/měs
9 691	11 686	13 537	14 342	12 620	3,1	0,1	15,3	5,9	0,1	172,9
15 184	17 117	22 303	27 375	20 256	4,4	2,5	17,3	5,1	0,7	184,7
15 306	19 325	24 786	26 337	21 609	0,5	2,4	20,3	3,7	0,6	173,1
14 662	15 643	20 069	22 198	17 945	2,7	1,9	17,9	4,4	1,5	183,2
16 766	18 228	22 089	23 987	20 375	5,0	2,2	15,8	5,6	3,6	180,3
16 822	18 789	21 704	22 793	20 231	7,1	1,0	17,2	5,4	3,2	173,9
14 107	15 336	18 011	18 408	17 013	3,4	0,5	3,5	4,8	0,7	173,9
17 131	17 560	21 265	23 158	19 183	2,4	1,0	16,9	6,9	4,6	173,9
10 747	11 707	15 627	19 288	13 837	1,4	1,8	12,0	6,6	0,7	175,9
9 722	10 275	12 133	13 347	11 383	3,1	0,2	8,0	4,4	0,1	172,9
11 300	11 504	12 251	13 247	11 979	2,0	0,1	13,9	6,2	0,0	171,7
10 190	12 031	17 417	20 416	15 106	3,4	0,5	13,7	5,2	0,2	174,0
10 766	11 518	15 157	17 001	13 604	3,9	0,2	9,7	3,3	0,0	172,8
10 170	11 233	14 908	16 407	13 334	2,1	0,9	16,9	5,4	0,0	171,7
8 942	10 087	15 654	19 097	13 101	3,8	0,3	10,6	5,6	1,4	173,8
8 564	8 879	12 092	17 465	11 432	3,6	0,1	6,5	5,6	0,0	172,6
8 736	9 597	13 730	16 202	12 082	3,6	0,2	9,2	4,3	0,1	172,9
10 102	12 052	17 535	20 155	14 861	3,2	2,0	11,3	5,4	1,1	182,4
10 816	11 970	14 865	16 720	13 545	1,2	1,7	9,5	6,6	0,2	180,3

1. - 2. čtvrtletí 2009 RSCP - nepodnikatelská sféra

NS-T5

Revidované výsledky ke dni 10. 9. 2010

Průměrná měsíční odpracovaná a neodpracovaná doba zaměstnanců podle podskupin zaměstnání KZAM-R

kraj: Jihomoravský

Podskupiny zaměstnání a zaměstnání KZAM-R	Počet zaměstnanců přepočtený podle eviden. měsíců	Odpracovaná doba		Neodpracovaná doba			
		celkem	z toho přesčas	celkem	z toho		
					nemoc	dovolená	
		hod/měs	hod/měs	hod/měs	hod/měs	hod/měs	
1123	Předsedové ústavního, nejvyšších a vrchních soudů	15	153,7	0,7	19,0	1,1	9,0
1125	Ved. pracovníci ústředních orgánů, které plní státní záležit.	16	154,2	0,0	17,1	0,9	10,8
1127	Vedoucí pracovníci orgánů státní správy, správních úřadů	655	153,8	0,0	17,3	2,0	9,4
1128	Vyšší úředníci bezpečnosti a ochrany (policejní ředitel)	457	143,2	2,0	22,2	1,9	12,2
1150	Přednostové, tajemníci a ved.prac.okresních a obecních úř.	740	154,2	0,2	18,7	3,1	10,3
1210	Ředitelé a prezidenti velkých organizací, podniků	413	159,5	0,5	13,0	1,2	7,7
1225	Vedoucí pracovníci v restauracích a hotelích	156	162,1	0,3	10,3	2,9	4,4
1229	Ved. pracovních dílčích celků jinde neuved. (kult.,zdrav.)	206	161,7	5,3	15,0	2,2	9,9
1231	Vedoucí pracovníci finančních a hospodářských útvarů	144	157,3	1,3	16,0	2,4	9,0
1232	Ved. prac. personálních útvarů a útvarů průmysl. vztahů	15	154,6	1,2	18,7	3,9	9,4
1234	Ved. prac. reklamních útvarů a útvarů pro styk s veřejností	16	158,4	0,0	14,5	1,8	8,1
1236	Vedoucí pracovníci výpočetních útvarů	13	155,6	0,7	17,1	2,7	9,0
1239	Vedoucí pracovníci ostatních útvarů jinde neuvedení	42	157,5	0,3	14,0	1,2	9,0
1315	Vedoucí, ředitelé v restauracích a hotelích	18	159,4	0,8	13,4	2,6	5,9
1319	Vedoucí, ředitelé malých organizací ostatní (kult.,zdrav.)	485	158,8	0,5	13,7	2,5	7,4
2111	Fyzikové a astronomové	16	161,5	4,6	15,1	0,2	10,1
2113	Chemici	39	153,6	0,6	18,9	3,6	8,5
2114	Geologové, geofyzici, geodeti, hydrologové apod.	42	153,2	0,0	18,7	2,8	9,5
2131	Projektanti a analytici výpočetních systémů	64	153,2	0,2	19,2	2,9	8,5
2132	Programátoři	53	158,9	3,0	16,2	1,7	9,9
2139	Ostatní odborníci zabývající se výp. tech. jinde neuvedení	238	154,7	0,6	18,3	3,1	9,5
2141	Hlavní architekti, architekti a plánovači měst, urbanisté	56	154,4	0,2	18,0	3,3	8,9
2142	Projektanti staveb a areálů, stavební inženýři	189	154,4	0,1	17,8	3,2	7,8
2143	Projektanti elektrotechnických zařízení, elektroinženýři	12	154,9	0,0	17,3	1,4	10,3
2146	Chemičtí inženýři, technologové	28	149,8	0,0	22,2	4,2	10,4
2149	Ostatní architekti, projektanti, konstrukt.a techn.inženýři	106	155,8	1,4	17,8	2,6	9,2
2211	Bakteriologové, biologové, ekologové, zoologové	194	155,3	1,8	18,3	3,6	10,2
2212	Farmakologové, anatomové, biochemici, fyziolog., patolog.	58	161,7	2,7	13,4	2,1	9,7
2213	Agronomové, šlechtitelé a odborníci v příbuzných oborech	176	152,4	0,0	19,7	3,1	9,4
2221	Lékaři, ordináři (kromě zubních lékařů)	1 693	170,2	16,4	17,5	3,4	11,0
2222	Zubní lékaři (dentisté)	34	162,4	7,8	17,4	4,1	9,7
2223	Veterinární lékaři	105	153,1	0,1	19,8	2,3	11,2
2224	Farmaceuti, magistři v lékárně, lékárníci	80	155,7	5,8	21,7	6,6	11,4
2225	Hygienici	15	150,0	0,0	22,0	9,0	7,9
2311	Vědeckopedagogičtí pracovníci	241	157,0	0,0	15,1	0,1	11,2
2321	Učitelé všeobecně vzdělávacích předmětů	1 461	160,9	0,2	11,3	3,1	3,3
2322	Učitelé odborných předmětů	924	159,0	0,1	13,2	3,8	3,3
2323	Učitelé praktického vyučování (kromě mistrů)	38	158,8	0,1	13,3	2,1	3,7
2331	Učitelé základních škol	4 857	160,9	0,3	11,3	3,7	2,6
2332	Učitelé předškolní výchovy	1 453	157,3	0,1	14,8	4,8	6,1
2341	Učitelé všeobecně vzděláv. předmětů na speciál. školách	686	158,6	0,2	13,6	5,5	3,3
2342	Učitelé odborných předmětů na speciálních školách	163	160,0	0,1	11,9	3,6	2,9
2343	Učitelé praktického vyučování na speciálních školách	42	159,3	0,1	12,6	2,0	3,2
2353	Učitelé základních uměleckých škol (vč.soukromých)	546	163,7	0,1	8,4	2,4	0,8

1. - 2. čtvrtletí 2009 RSCP - nepodnikatelská sféra

NS-T5

Revidované výsledky ke dni 10. 9. 2010

Průměrná měsíční odpracovaná a neodpracovaná doba zaměstnanců podle podskupin zaměstnání KZAM-R

kraj: Jihomoravský

Podskupiny zaměstnání a zaměstnání KZAM-R	Počet zaměstnanců přepočtený podle eviden. měsíců	Odpracovaná doba		Neodpracovaná doba		
		celkem	z toho přesčas	celkem	z toho	
					nemoc	dovolená
		hod/měs	hod/měs	hod/měs	hod/měs	hod/měs
2356 Odborní pedagog. v zařiz. pro výkon ústav.a ochr. výchovy	49	157,9	0,2	14,4	3,7	8,0
2359 Ost.odb.pedagogičtí prac.jinde neuvedení (odb.instruktoři)	66	161,5	0,0	9,5	0,5	5,9
2411 Odborní pracov. na úseku účetnictví, financí, daní, apod.	302	157,6	0,4	14,9	1,3	9,5
2412 Odbor. pracovníci na úseku zaměstnaneckých, pers. věcí	138	154,0	0,4	18,1	1,3	10,5
2419 Ostatní odborní pracovníci v oblasti podnikání	35	155,4	0,4	18,6	1,9	10,5
2421 Právníci, právní poradci (mimo advokacie a soudnictví)	275	151,5	0,2	20,3	3,6	10,6
2426 Právní asistenti, praktikanti, a koncipienti	239	155,1	0,0	17,1	2,8	9,7
2429 Ostatní odborníci v právní oblasti jinde neuvedení	171	150,1	0,0	22,7	3,5	11,6
2431 Odborní archiváři (kromě řadových)	120	152,7	0,0	19,2	4,0	9,4
2432 Odborní pracovníci knihoven (kromě řadových)	144	158,7	0,1	13,3	3,1	8,1
2433 Odborní pracovníci v informacích (např. vti)	25	157,5	0,6	15,6	2,0	6,9
2434 Odborní pracovníci - kurátoři (muzeí, galérií)	114	161,0	0,0	11,0	1,4	7,9
2439 Ostatní odborní pracovníci kultury a osvěty jinde neuved.	63	160,0	0,5	13,1	1,2	8,5
2441 Ekonomové - vědečtí pracovníci, specialisté, experti	134	156,6	0,6	16,3	1,6	9,0
2442 Sociologové, antropologové, archeologové, kriminologové	13	159,2	0,4	13,3	2,2	9,0
2443 Filozofové, historici, politologové	45	153,1	0,0	18,9	2,3	11,0
2445 Psychologové	140	155,7	1,6	17,9	4,6	9,6
2446 Odborní pracov. v oblasti sociální péče (kromě řadových)	185	153,4	0,1	17,9	3,2	9,9
2451 Spisovatelé, autoři, kritikové, novináři, redaktori	26	157,9	0,0	14,6	1,3	8,9
2452 Sochaři, malíři, umělečtí restaurátoři, grafici a výtvarníci	42	159,8	0,0	12,2	2,3	7,4
2453 Hudební skladatelé, dirigenti, zpěváci, hudebníci	341	161,1	0,0	10,8	0,8	4,1
2454 Choreografové, baletní mistři a tanečníci	63	162,1	0,0	10,0	0,4	1,6
2455 Režiséři, scenáristé, dramaturgové divadla, filmu, rozhlasu	25	165,7	0,0	6,4	0,4	3,3
2457 Herci (vč. loutkoherců), animátoři	100	165,1	0,0	7,3	0,2	1,4
2470 Odborní administrativní pracovníci jinde neuvedení	2 469	152,6	0,3	19,7	4,2	9,7
3111 Technici ve fyzikálních a příbuzných oborech	23	152,6	0,0	16,8	2,6	7,9
3112 Stavební technici	199	153,9	1,2	19,4	4,0	9,4
3113 Elektrotechnici	23	154,0	0,0	18,1	4,4	8,4
3114 Elektronici a technici v radiokomunikacích a telekomunik.	19	159,0	0,2	13,4	1,1	3,0
3115 Strojírenští technici	33	154,1	1,0	16,5	3,9	8,4
3116 Chemičtí technici	106	150,9	0,0	21,1	4,9	9,3
3118 Technici v kartografii, kresličtí a zeměměřiči	369	149,6	0,0	22,5	7,1	9,2
3119 Ostatní techničtí pracovníci jinde neuvedení	324	158,5	2,2	15,6	2,4	8,7
3121 Poradci ve výpočetní technice	19	156,5	1,4	17,0	0,8	8,6
3122 Operátoři a obsluha výpočetní techniky	186	155,8	1,8	17,7	2,6	9,8
3129 Ostatní technici ve výpočetní technice jinde neuvedení	62	158,0	0,3	14,3	1,6	8,5
3132 Obsluha zařiz. pro záznam zvuku,obrazu,operátoři kamery	32	164,2	3,3	11,1	2,8	2,9
3134 Obsluha lékařských zařízení	249	160,6	12,7	21,7	6,1	11,9
3139 Obsluha ost. optických a elektronických zařiz. jinde neuved.	53	166,0	1,9	8,3	2,8	1,6
3151 Kolaudační technici a technici protipožární ochrany	71	152,6	4,3	14,0	1,3	7,9
3152 Bezpečnostní tech.a tech. pro kontrolu zdravotní nezávad.	159	153,8	0,4	16,9	3,3	8,4
3211 Technici a laboranti v oblasti biologie a v příbuz. oborech	687	154,2	5,4	21,2	5,6	11,0
3212 Technici v agronomii, v lesnictví a v zemědělství	195	151,8	0,3	20,4	2,8	10,8
3213 Poradci v zemědělství a v lesnictví	13	154,5	0,1	17,6	1,5	9,9

1. - 2. čtvrtletí 2009 RSCP - nepodnikatelská sféra

NS-T5

Revidované výsledky ke dni 10. 9. 2010

Průměrná měsíční odpracovaná a neodpracovaná doba zaměstnanců podle podskupin zaměstnání KZAM-R

kraj: Jihomoravský

Podskupiny zaměstnání a zaměstnání KZAM-R	Počet zaměstnanců přepočtený podle eviden. měsíců	Odpracovaná doba		Neodpracovaná doba		
		celkem	z toho přesčas	celkem	z toho	
					nemoc	dovolená
		hod/měs	hod/měs	hod/měs	hod/měs	hod/měs
3221 Asistenti zdravotničtí	40	160,1	6,1	10,9	2,3	8,0
3222 Asistenti hygienické služby	12	157,9	0,0	14,0	2,3	9,6
3223 Dietetici a odborníci na výživu	74	156,4	3,7	18,4	5,4	9,8
3225 Zubní asistenti	16	150,7	0,0	21,4	8,0	8,6
3226 Rehabilitační a fyzioterapeutičtí pracovníci	344	152,4	1,6	21,3	6,6	11,3
3228 Farmaceutičtí asistenti	107	158,1	3,9	17,9	3,8	10,0
3229 Ostatní střední zdravotničtí pracovníci jinde neuvedení	46	157,3	8,2	16,1	6,7	8,1
3231 Ošetřovatelé, všeobecné zdravotní sestry	3 851	152,0	4,2	17,8	4,6	10,0
3232 Ženské sestry, porodní asistentky	170	151,6	3,5	16,1	5,2	9,1
3233 Sestry pro péči o dítě	502	152,3	2,7	16,1	4,9	8,7
3234 Sestry pro psychiatrickou péči	85	157,8	3,4	14,5	4,1	10,1
3235 Sestry pro intenzivní péči	194	153,6	6,2	16,5	4,2	9,6
3311 Vychovatelé v družinách, domovech dětí a mládeže	938	157,8	0,5	14,6	4,8	5,9
3312 Vedoucí zájmových kroužků (z povolání)	93	161,3	2,2	12,8	1,5	10,9
3320 Pedagogové pro předškolní výchovu	327	155,7	0,1	15,9	4,8	6,3
3331 Vychovatelé na speciálních školách	138	155,6	0,4	16,4	7,2	5,8
3332 Vychovatelé školsk. zařiz. pro výkon ústav. a ochr.výchovy	166	149,4	0,2	21,1	3,4	13,7
3341 Instruktoři a mistři odborné výchovy	486	158,9	0,5	13,6	2,8	4,8
3349 Ostatní pedagogové jinde neuvedení	73	157,3	0,4	15,5	1,7	7,7
3416 Nákupčí	59	156,7	1,1	16,6	2,4	9,6
3421 Obchodní agenti	19	146,7	0,0	25,3	5,1	10,2
3422 Odbytoví a přepravní agenti	41	154,8	1,3	18,9	0,4	11,2
3423 Zprostředkovatelé práce a agenti pracovních úřadů	173	156,0	0,0	15,7	3,5	9,0
3429 Ostatní obchodní agenti a makléři jinde neuvedení	36	165,3	0,0	9,2	0,2	4,6
3431 Odborné sekretářky, sekretáři	518	151,4	0,2	20,8	4,9	9,8
3433 Prac. v oblasti účetnictví,fakturace,rozpočet., kalkulace	1 777	156,4	0,6	16,4	2,6	9,3
3434 Pracovníci v oblasti statistiky a matematiky	23	155,9	0,1	16,3	0,8	10,0
3435 Pracovníci v oblasti práce a mezd (kromě účetních)	55	158,5	2,1	15,7	2,7	8,8
3436 Referenti osobních oddělení	122	155,6	1,2	17,8	3,6	9,1
3439 Ostatní odborní administrativní pracovníci jinde neuvedení	1 877	153,1	0,5	19,3	4,2	9,5
3442 Berní a daňoví pracovníci	1 150	154,0	0,0	18,0	3,6	8,4
3443 Pracovníci sociálního a důchodového zabezpečení	522	151,8	0,5	21,0	5,3	9,6
3444 Pracovníci pasových odděl. a odděl. udělujících povolení	40	153,0	0,0	21,7	2,2	9,9
3449 Ostatní celní a daňoví pracovníci a prac. v příb. oborech	272	142,9	0,0	22,8	1,6	11,6
3451 Policejní inspektoři, komisaři	3 946	142,7	2,2	20,6	3,5	12,5
3460 Sociální pracovníci	692	149,3	0,2	19,7	4,8	10,4
3471 Aranžéři, průmysloví a komerční návrháři,bytoví architekti	28	160,6	0,7	13,2	2,5	5,3
3479 Ostatní pracovníci umění a zábavy jinde neuvedení	36	164,6	0,0	12,7	2,5	4,9
3482 Trenéři, cvičitelé a úředníci sportovních podniků a klubů	20	159,3	0,1	10,2	0,0	8,6
4111 Písačky - opisovačky, stenotypistky	396	150,0	0,0	22,3	6,0	9,8
4112 Kancelářští pracovníci a obsluha zařiz. na zpracování textu	148	154,5	0,1	17,7	3,6	8,1
4113 Pracovníci přípravy dat výpočetní techniky	47	151,3	0,0	20,8	5,5	9,3
4115 Sekretářky, sekretáři	686	154,7	0,8	18,3	3,5	9,5
4121 Nižší účetní	44	155,8	0,1	17,6	2,5	9,7

1. - 2. čtvrtletí 2009 RSCP - nepodnikatelská sféra

NS-T5

Revidované výsledky ke dni 10. 9. 2010

Průměrná měsíční odpracovaná a neodpracovaná doba zaměstnanců podle podskupin zaměstnání KZAM-R

kraj: Jihomoravský

Podskupiny zaměstnání a zaměstnání KZAM-R	Počet zaměstnanců přepočtený podle eviden. měsíců	Odpracovaná doba		Neodpracovaná doba		
		celkem	z toho přesčas	celkem	z toho	
					nemoc	dovolená
		hod/měs	hod/měs	hod/měs	hod/měs	hod/měs
4122 Nižší statistici	15	151,8	0,0	20,2	2,1	11,6
4131 Úředníci ve skladech	152	151,7	0,2	20,5	6,0	8,9
4133 Úředníci v dopravě a v přepravě (dispečerů, kontr. apod.)	22	160,0	2,9	14,4	0,5	8,9
4141 Řadoví knihovníci, archiváři, evidenční pracovníci	494	156,3	0,3	16,2	4,1	8,5
4142 Poštovní doručovatelé, úředníci v třídárnách	15	158,5	0,0	13,4	2,6	7,9
4190 Ostatní nižší úředníci jinde neuvedení	172	156,5	0,2	15,8	3,9	7,2
4211 Pokladníci (v bankách, pojišťov., spořitelnách, na poště)	101	157,7	2,2	16,9	3,7	9,0
4214 Prodavači vstupenek, jízdenek apod.	30	163,2	0,0	9,8	1,0	6,2
4222 Recepční	83	154,4	0,6	13,1	4,7	6,8
4223 Telefonisté	55	147,2	0,5	20,9	10,1	7,4
4224 Informátoři	26	153,4	0,0	17,3	4,7	7,7
5113 Průvodci (turistických zájezdů, kulturních památek)	78	156,4	3,0	18,7	2,5	8,3
5121 Pracovníci dohlížející nad obsluh. personálem, hospodyně	209	157,1	0,8	15,9	4,7	6,2
5122 Kuchaři	2 167	158,0	0,8	14,5	5,9	5,4
5123 Čišníci, servírky	22	163,3	2,4	12,8	2,8	8,2
5131 Dětské pěstitelky, pečovatelky, pomocní vychovatelé	36	147,2	1,2	20,6	10,7	8,3
5132 Pečovatelé a pomoc. ošetřovat. v zařiz.soc. péče, v nemoc.	1 830	150,5	2,6	19,6	7,0	9,9
5139 Ostatní pečovatelé a pomocní ošetřovatelé jinde neuved.	90	146,5	0,4	19,9	4,4	11,3
5144 Maséři	24	147,2	0,5	24,8	15,9	7,3
5149 Ostatní pracovníci zajišťující osobní služby jinde neuved.	19	164,0	2,1	10,1	4,6	0,8
5161 Hasiči, požárníci	134	144,4	1,2	18,1	1,7	8,6
5162 Pracovníci bezpečnostních orgánů (policisté, strážníci)	657	154,6	3,4	21,6	5,4	10,4
5169 Ostatní pracovníci ochrany a ostrahy jinde neuvedení	114	155,4	4,8	17,2	3,7	9,6
5211 Prodavači v obchodech	41	157,4	8,7	22,4	5,7	9,6
6113 Zahradníci a pěstitelé zahradních plodin a sazenic	120	155,7	5,3	22,3	8,4	9,5
6125 Chovatelé a ošetřovatelé zvířat v zoo	62	148,9	0,0	25,8	5,6	12,4
7122 Zedníci, kameníci, omítkáři	75	152,8	2,3	22,0	6,9	10,0
7124 Tesaři a truhláři	28	157,4	0,8	16,1	0,1	8,6
7125 Stavební montážníci	91	165,9	0,6	6,8	1,0	0,2
7129 Ostatní stavební děl. stav. výroby a prac. v ost. oborech	54	158,1	3,3	17,4	4,5	9,8
7136 Instalatéři, potrubáři, stavební zámečníci, klempíři	98	155,2	3,6	19,3	6,0	10,0
7137 Stavební a provozní elektrikáři	84	160,6	5,6	15,8	2,6	9,3
7141 Malíři a tapetáři	17	162,5	3,0	12,4	3,0	6,1
7213 Výrobci a opraváři výrobků a dílů z plechů	50	154,0	0,9	18,8	2,9	9,0
7222 Nástrojaři, kovomodeláři, kovodělníci, zámečníci	117	155,3	3,8	19,2	5,6	10,3
7231 Mechanici a opraváři motorových vozidel	82	153,5	2,0	20,8	3,9	7,7
7239 Ostatní mechanici a opraváři strojů a zařízení bez elektro	45	161,3	1,4	11,9	1,9	6,5
7241 Elektromech.a seřizovači různých typů elektrických zařiz.	90	157,0	6,0	17,7	5,4	9,2
7243 Mechanici, seřizovači, opraváři elektronických zařízení	13	157,0	2,7	17,8	2,9	13,3
7422 Uměleč. truhláři, řezbáři, výrobci a oprav.výrobků ze dřeva	32	161,1	6,6	17,6	5,0	7,4
7433 Dámští a pánští krejčí a kloboučníci vč. opravářů oděvů	147	165,1	4,5	12,2	2,4	5,4
7436 Švadleny, vyšivači a pracovníci v příbuzných oborech	11	150,2	0,8	22,6	7,8	10,9
8162 Obsluha parních turbín, ohřivačů a motorů	113	158,4	3,7	14,3	1,8	9,2
8163 Obsluha zařízení při úpravě, čištění a rozvodu vody	26	167,3	7,8	9,2	0,0	8,1

1. - 2. čtvrtletí 2009 RSCP - nepodnikatelská sféra

NS-T5

Revidované výsledky ke dni 10. 9. 2010

Průměrná měsíční odpracovaná a neodpracovaná doba zaměstnanců podle podskupin zaměstnání KZAM-R

kraj: Jihomoravský

Podskupiny zaměstnání a zaměstnání KZAM-R	Počet zaměstnanců přepočtený podle eviden. měsíců	Odpracovaná doba		Neodpracovaná doba			
		celkem	z toho přesčas	celkem	z toho		
					nemoc	dovolená	
		hod/měs	hod/měs	hod/měs	hod/měs	hod/měs	
8264	Obsluha strojů na bělení, barvení, čištění, praní, žehlení	127	155,2	0,8	17,6	4,8	9,7
8321	Řidiči osobních a malých dodávk. automobilů, taxikáři	222	169,1	12,1	15,4	2,8	8,8
8322	Řidiči sanitních a rzp vozů	92	163,4	10,7	9,7	2,7	6,6
8323	Řidiči autobusů, trolejbusů a tramvají	18	165,6	10,8	17,3	5,5	7,5
8324	Řidiči nákladních automobilů a tahačů	239	160,5	9,2	19,4	6,4	8,5
8326	Řidiči speciálních vozidel	222	156,3	5,1	17,6	4,6	5,2
8331	Obsluha zemědělských a lesních strojů	44	157,2	2,1	16,7	4,4	6,9
8332	Obsluha zemních a příbuzných strojů	13	156,5	4,8	17,3	2,8	10,1
8334	Obsluha vysokozdvížných a ostatních motorových vozíků	17	159,8	6,7	16,0	2,5	11,9
9132	Pomocníci a uklízeči v kancelář., hotel., nemocnicích ap.	2 656	157,3	0,8	15,6	5,9	6,3
9133	Ruční prádlači a žehlíři (kromě obsluhy strojů)	31	150,1	0,6	21,5	7,1	9,5
9141	Domovníci, správci domu	351	159,1	2,1	14,8	4,3	7,7
9143	Školníci vč. školníků - údržbářů	838	160,5	0,8	12,3	4,4	4,5
9152	Vrátní, hlídači, uváděči a šatnářky	315	156,7	4,4	14,9	3,8	8,3
9161	Sběrači odpadků, popeláři	189	157,7	1,3	16,1	5,0	8,0
9162	Metaři, čističi záchodků, žump, kanálů a podob. zařízení	21	161,5	0,2	11,1	0,9	7,9
9169	Ostatní pracovníci v příbuzných oborech jinde neuvedení	596	160,9	0,6	12,0	4,0	6,4
9323	Dělníci nádvorní skupiny (pomocní montéři)	214	165,7	8,9	16,3	5,0	8,4
9339	Pomocní a nekvalif. prac. v dopr., ve skladech, v telekom.	137	159,8	8,9	20,0	7,9	10,5



Dodatek

Technický popis šetření

Dodatek – Technický popis šetření

Technický popis šetření přibližuje metodické postupy používané při zpracování nepodnikatelské sféry Regionální statistiky ceny práce (RSCP-NS). Popis je rozdělen do pěti kapitol: koncepce šetření, vstupní údaje, nejdůležitější sledované veličiny, přehled používaných tabulek a definice vybraných pojmů.

1. Koncepce šetření

Kapitola popisuje základní soubor šetření a strukturu statistického souboru.

1.1. Základní soubor

Základním souborem RSCP-NS je soubor ekonomických subjektů, definovaný Automatizovaným rozpočtovým informačním systémem (ARIS), spravovaným Ministerstvem financí. ARIS obsahuje informace z účetního a finančního výkaznictví organizačních složek státu, kapitol státního rozpočtu, státních příspěvkových organizací, státních fondů, územních samosprávných celků a jimi zřizovaných příspěvkových organizací v ČR (viz <http://www.info.mfcr.cz/aris>). Ekonomické subjekty, které přísluší do nepodnikatelské sféry, odměňují platem podle § 109, odst. 3 zákona č. 262/2006 Sb., zákoníku práce, ve znění pozdějších předpisů. Statistické šetření RSCP pro nepodnikatelskou sféru využívá dat Informačního systému o platech, provozovaného Ministerstvem financí (viz www.mfcr.cz/isp).

1.2. Struktura souboru RSCP nepodnikatelské sféry

Statistické šetření RSCP-NS za 1. - 2. čtvrtletí 2009 zahrnuje 14062 ekonomických subjektů, které reprezentují přibližně 655 tisíc zaměstnanců. Odvětvovou skladbu ekonomických subjektů v RSCP-NS (vyjádřenou odvětvovou klasifikací CZ-NACE) představují zejména tři odvětví národního hospodářství České republiky; odvětví veřejné správy, odvětví vzdělávání a odvětví zdravotní a sociální péče. Strukturu souboru RSCP-NS bez non-response ukazují v souhrnném a odvětvovém pohledu za 1. - 2. čtvrtletí 2009 následující dvě tabulky.

Soubor RSCP nepodnikatelské sféry			
	RSCP-NS Celkem	RSCP-NS – kraj Jihomoravský	
		se sídlem v kraji	se sídlem mimo kraj
Počet ekonomických subjektů	14 062	1 774	46
Počet zaměstnanců	655 tisíc	70 tisíc	9 tisíc

Tabulka 1

Odvětvová skladba výběrového souboru RSCP-NS – kraj Jihomoravský			
Kód CZ-NACE		Počet ekonomických subjektů	
		se sídlem v kraji	se sídlem mimo kraj
A	Zemědělství, lesnictví a rybnářství		
B	Těžba a dobývání		
C	Zpracovatelský průmysl		
D	Výroba a rozvod elektřiny, plynu, tepla		
E	Zásobování vodou, činnosti související s odpady	12	
F	Stavebnictví		
G	Obchod, opravy motorových vozidel		
H	Doprava a skladování	1	3
I	Ubytování, stravování a pohostinství	26	1
J	Informační a komunikační činnosti		
K	Peněžnictví a pojišťovnictví		
L	Činnosti v oblasti nemovitostí	9	1
M	Profesní, vědecké a technické činnosti	2	2
N	Administrativní a podpůrné činnosti	3	
O	Veřejná správa, obrana, sociální zabezpečení	577	31
P	Vzdělávání	950	2
Q	Zdravotní a sociální péče	100	1
R	Kulturní, zábavní a rekreační činnosti	58	4
S	Ostatní činnosti	30	

Tabulka 2

2. Vstupní údaje

Kapitola popisuje specifický sběr dat do šetření RSCP-NS, nejdůležitější vstupní údaje a používané klasifikace a číselníky.

2.1. Sběr dat

Vlastní sběr dat pro RSCP-NS zabezpečuje Informační systém o platech. RSCP-NS přebírá kompletní soubor nepodnikatelské sféry, předzpracovaný pro účely Informačního systému o platech, a provádí na něm specifické kontroly.

2.2. Nejdůležitější vstupní údaje

Šetření RSCP-NS s pololetní periodicitou monitoruje výdělkovou úroveň a odpracovanou dobu jednotlivých zaměstnání podle klasifikace KZAM-R v České republice.

Hodinový výdělek je přímo zjišťovaný údaj, který je definován v § 351 až § 362 zákona č. 262/2006 Sb., zákoníku práce, ve znění pozdějších předpisů. Obvykle se jedná o podíl platu za práci a odpracované doby za poslední čtvrtletí sledovaného období. Hodinový výdělek je krátkodobým indikátorem výdělkové úrovně.

Hrubý měsíční plat, vypočtený z hrubého platu za sledované období, je druhým indikátorem, který ukazuje výdělkovou úroveň. Hrubý plat je součtem platu za práci, náhrad platu a odměn za pracovní pohotovost, které jsou přímo sbíranými položkami. Plat je definován v § 109, odst. 3 zákona č. 262/2006 Sb., zákoníku práce, ve znění pozdějších předpisů. Šetření RSCP-NS sleduje i strukturu hrubého měsíčního platu, tj. prémie a odměny, příplatky za přesčas, ostatní příplatky, náhrady a odměny za pracovní pohotovost. Hrubý měsíční plat a jeho složky se vztahují k celému sledovanému období, které zahrnuje dobu od počátku roku do konce čtvrtletí, za které se šetření provádí.

Šetření RSCP-NS dále sleduje pracovní dobu zaměstnanců. Vstupní věta o zaměstnanci obsahuje odpracovanou dobu od počátku roku a z ní počet přesčasových hodin. Odpracovaná doba u zaměstnanců odměňovaných měsíčním platem nezahrnuje dobu svátků v jinak pracovních dnech. Věta dále obsahuje celkovou neodpracovanou dobu od počátku roku, z ní počet hodin nemoci a dovolené.

2.3. Klasifikace a číselníky

RSCP-NS používá standardní statistické klasifikace a číselníky (podrobněji popsané na www.czso.cz). Použití platných statistických klasifikací je závazné jak pro orgán vykonávající státní statistickou službu, tak pro zpravodajské jednotky, které poskytují údaje pro statistické zjišťování. Proto i RSCP-NS používá následující klasifikace a číselníky:

KZAM-R	Klasifikace zaměstnání; vydáno sdělením ČSÚ č. 492/2003 Sb. ze dne 18. prosince 2003 o vydání rozšířené Klasifikace zaměstnání KZAM-R.
CZ-ICSE	Klasifikace postavení v zaměstnání; vydáno sdělením ČSÚ č. 494/2003 Sb. ze dne 18. prosince 2003 o vydání Klasifikace postavení v zaměstnání.
KKOV	Klasifikace kmenových oborů vzdělání; vydáno sdělením ČSÚ č. 320/2003 Sb. ze dne 9. září 2003 o zavedení Klasifikace kmenových oborů vzdělání. Poslední aktualizace byla provedena k 1. září 2008 sdělením ČSÚ č. 264/2008 Sb. ze dne 10. července 2008 o aktualizaci Klasifikace kmenových oborů vzdělání.

LAU 1	<p>Číselník okresů; od 1. ledna 2008 je systém statistické klasifikace územních struktur v České republice rozdělen, v souladu se systémem Eurostatu, na dvě části: klasifikace CZ-NUTS, systém LAU (Local Administrative Units). Z hlediska statistiky mají LAU závazný charakter. Jednotky LAU 1 (dřívější NUTS 4) jsou v ČR tvořeny okresy. Územní jednotky na úrovni LAU 1 přebírají kódy od dřívějších jednotek NUTS 4. Proti NUTS 4 jsou v LAU 1 následující změny:</p> <ul style="list-style-type: none"> - do kódů LAU 1 okresů krajů Vysočina a Jihomoravského se promítá změna kódů NUTS 3 těchto krajů, - Praha se na úrovni LAU 1 nečlení.
CZ-NACE	<p>Klasifikace ekonomických činností (CZ-NACE); vydáno sdělením ČSÚ č. 224/2007 Sb. ze dne 18. září 2007 o zavedení Klasifikace ekonomických činností.</p>
CZ-GEONOM	<p>Klasifikace zemí; vydáno sdělením ČSÚ č. 487/2003 Sb. ze dne 18. prosince 2003 o vydání Klasifikace zemí. Poslední aktualizace byla provedena k 1. červenci 2005 sdělením ČSÚ č. 243/2005 Sb. ze dne 9. června 2005 o aktualizaci Klasifikace zemí.</p>

3. Nejdůležitější sledované veličiny

Kapitola popisuje nejdůležitější sledované veličiny, algoritmy jejich výpočtu a kritéria pro zahrnutí zaměstnanců do dalších výpočtů.

3.1. Hodinový výdělek

Hodinový výdělek je přímo zjišťovaná veličina. Do výpočtu charakteristik hodinového výdělku jsou zařazeni zaměstnanci, kteří byli v evidenčním stavu k poslednímu dni sledovaného období.

3.2. Hrubý měsíční plat

Hrubý měsíční plat se vztahuje k celému sledovanému období, tedy k 1. - 2. čtvrtletí, nebo k 1. - 4. čtvrtletí. Na rozdíl od hodinového výdělku musí být hrubý měsíční plat vypočten z dalších přímo zjišťovaných platových položek a neplatových plnění.

Hrubý plat je v RSCP-NS definován jako součet platu za práci, náhrad platu a odměny za pracovní pohotovost. Hrubý měsíční plat zaměstnance se vypočte podle vzorce:

$$\text{HMP} = \frac{\text{PLAT} + \text{NAHRADY} + \text{POHOTOV}}{\text{MESPLAC}_{\text{prep}}}$$

kde :

HMP	je hrubý měsíční plat zaměstnance,
MZDA	je plat za práci zaměstnance v kumulaci za sledované období (vstupní položka věty o zaměstnanci),
NAHRADY	jsou náhrady platu zaměstnance v kumulaci za sledované období (vstupní položka věty o zaměstnanci),
POHOTOV	je odměna za pracovní pohotovost zaměstnance v kumulaci za sledované období (vstupní položka věty o zaměstnanci),
MESPLAC _{prep}	je počet přepočtených placených měsíců zaměstnance, tj. počet měsíců, odpovídajících součtu odpracované doby a doby, po kterou pobíral náhrady platu.

Počet přepočtených placených měsíců MESPLAC_{prep} je roven počtu kalendářních měsíců v případě, že zaměstnanec s plným pracovním úvazkem po celé sledované období pracoval nebo pobíral náhrady platu. Pokud zaměstnanec byl v evidenčním stavu kratší dobu, než sledované období, bude jeho počet placených měsíců zkrácen poměrem počtu pracovních dnů v evidenčním stavu a ve sledovaném období. Podobně se počet placených měsíců zkrátí, pokud zaměstnanec měl jinou absenci, než absenci s náhradou platu (např. nemoc), případně měl sjednán kratší pracovní úvazek.

Hrubý měsíční plat za určitou skupinu zaměstnanců je vážena charakteristika, v níž hrubý měsíční plat určitého zaměstnance má váhu, odpovídající počtu jeho placených měsíců za sledované období (tzv. váha placené doby). Tento způsob výpočtu umožňuje korektní srovnání platové úrovně jednotlivých zaměstnání a srovnávání v čase.

Sestavy s hrubým měsíčním platem, diferenciací a strukturou hrubého platu obsahují také měsíční placenou dobu. Tento údaj ukazuje počet placených hodin (odpracovaná doba a doba náhrad) za placený měsíc a je v souladu s výpočtem hrubého měsíčního platu.

Pro zahrnutí zaměstnance do výpočtů hrubého měsíčního platu se uplatňují následující kritéria:

- přepočtený počet placených měsíců zaměstnance je alespoň jeden měsíc,
- stanovená týdenní pracovní doba na dané pracovní místo je alespoň 30 hodin (dle doporučení Eurostatu).

3.3. Měsíční odpracovaná a neodpracovaná doba

Měsíční odpracovaná (resp. neodpracovaná) doba se stejně jako hrubý měsíční plat vztahuje k celému sledovanému období tj. k 1. - 2. čtvrtletí, nebo k 1. - 4. čtvrtletí.

Měsíční odpracovaná doba zaměstnance se vypočte podle vzorce:

$$\text{ODPRACDmes} = \frac{\text{ODPRACD}}{\text{MESEVID_prep}}$$

kde :

- ODPRACDmes je měsíční odpracovaná doba zaměstnance,
 ODPACD je odpracovaná doba zaměstnance v kumulaci za sledované období (vstupní položka věty o zaměstnanci),
 MESEVID_prep je počet přepočtených evidenčních měsíců zaměstnance, tj. počet měsíců, odpovídajících délce pracovního úvazku a délce pracovního poměru ve sledovaném období.

Počet přepočtených evidenčních měsíců MESEVID_prep je roven počtu kalendářních měsíců v případě, že zaměstnanec s plným pracovním úvazkem po celé sledované období byl v pracovním poměru a nebyl na mateřské či rodičovské dovolené. Pokud zaměstnanec byl v evidenčním stavu kratší dobu, než sledované období, bude jeho počet evidenčních měsíců zkrácen poměrem počtu pracovních dnů v evidenčním stavu a ve sledovaném období. Podobně se počet evidenčních měsíců zkrátí, pokud zaměstnanec měl sjednán kratší pracovní úvazek.

Měsíční odpracovaná doba za určitou skupinu zaměstnanců je vážená charakteristika, v níž měsíční odpracovaná doba určitého zaměstnance má váhu, odpovídající počtu jeho evidenčních měsíců ve sledovaném období (tzv. váha evidenční doby). Pro zahrnutí zaměstnance do výpočtů měsíční odpracované doby se uplatňují stejná kritéria jako u hrubého měsíčního platu.

Obdobně jako odpracovaná doba se počítají měsíční neodpracovaná doba a také průměrné měsíční údaje o přesčasu, dovolené a nemoci.

4. Přehled používaných tabulek

Kapitola Přehled používaných tabulek obsahuje hodnocení kvality údajů a přehled publikovaných tabulek, u kterých jsou vyznačeny váhy použité při jejich zpracování.

4.1. Kvalita údajů

Zjišťované charakteristiky nepodléhají výběrovým chybám, neboť se nejedná o výběrové šetření. Nevýběrové chyby bývají způsobeny především špatnou kvalitou dat předávaných respondenty (neúplné a chybné údaje) do

Informačního systému o platu. Při zpracovávání údajů je jejich vliv snižován několikastupňovými kontrolními mechanismy a častými kontakty zpracovatele šetření s respondenty.

4.2. Přehled publikovaných tabulek podle použitých vah

Publikované tabulky s hodinovým výdělkem NS-V0 až NS-V9 obsahují hodnoty počítané ze souboru RSCP nepodnikatelské sféry bez použití vážení.

Tabulka	Třídící kritérium	Váha placené doby	Váha evidenční doby
NS-M0	Celý kraj	X	
NS-M1	HL. třídy zaměstnání KZAM-R	X	
NS-M5	Podskupiny zaměstnání KZAM-R	X	

Tabulka 3

Tabulka	Třídící kritérium	Váha placené doby	Váha evidenční doby
NS-T5	Podskupiny zaměstnání KZAM-R		X

Tabulka 4

5. Definice vybraných pojmů

Ekonomický subjekt	Ekonomický subjekt je právnický subjekt nebo fyzická osoba s postavením podnikatele, zapsaná do registru ekonomických subjektů ČSÚ. Každému ekonomickému subjektu se přiděluje identifikační číslo (IČ).
Organizační jednotka	Z hlediska výdělkové statistiky RSCP se dělí ekonomické subjekty na organizační jednotky podle okresu, ve kterém jejich zaměstnanci působí. Organizační jednotku tvoří všichni zaměstnanci ekonomického subjektu, kteří působí ve stejném okrese.
Zpravodajská jednotka	Zpravodajskou jednotkou je právnická osoba, organizační složka státu nebo fyzická osoba, od níž se požaduje poskytnutí údajů ve statistickém zjišťování podle zákona č. 89/1995 Sb., o státní statistické službě, ve znění pozdějších předpisů.
Sledované období	Sledované období je období od začátku roku do konce čtvrtletí, za které se provádí statistické zjišťování.

Podnikatelská sféra	Do podnikatelské sféry patří subjekty, které odměňují mzdou podle § 109, odst. 2 zákona č. 262/2006 Sb., zákoníku práce, ve znění pozdějších předpisů.
Nepodnikatelská sféra	Do nepodnikatelské sféry patří organizace, které odměňují platem podle § 109, odst. 3 zákona č. 262/2006 Sb., zákoníku práce, ve znění pozdějších předpisů.
Soubor ISPV-NS	Souborem ISPV nepodnikatelské sféry je soubor ekonomických subjektů, definovaný Automatizovaným rozpočtovým informačním systémem ARIS (viz http://www.info.mfcr.cz/aris).