



# Regionální statistika ceny práce

IV. čtvrtletí 2006  
Nepodnikatelská sféra  
**Jihomoravský** kraj

Revidované výsledky ke dni 10. 3. 2010

## **Copyright - MPSV ČR**

Publikace ani její část nesmí být kopírována, rozšiřována a zařazována do informačních systémů v jakékoliv formě (elektronické, mechanické, optické, magnetické aj.) bez písemného souhlasu

**Ministerstva práce a sociálních věcí**

**Zpracovatel: TREXIMA, spol. s r.o., tř. T. Bati 299, 764 21 Zlín - Louky**

## O b s a h :

<b>Úvod</b> .....	7
-------------------	---

**Výsledková část nepodnikatelská sféra**

Základní metodické přístupy .....	11
Popis publikovaných tabulek .....	12

**Hodinový výdělek**

NS-V0	Hodinový výdělek v nepodnikatelské sféře .....	13
NS-V1	Hodinový výdělek podle hlavních tříd zaměstnání KZAM-R .....	14
NS-V2	Hodinový výdělek podle věkových kategorií .....	14
NS-V3	Hodinový výdělek podle platové třídy .....	15
NS-V4	Hodinový výdělek podle vzdělání .....	15
NS-V5	Hodinový výdělek podle podskupin zaměstnání KZAM-R .....	16
NS-V6	Hodinový výdělek podle kategorií zaměstnání .....	21
NS-V8	Hodinový výdělek podle pohlaví .....	21

**Hrubý měsíční plat**

NS-M0	Hrubý měsíční plat a jeho složky, diferenciací, placená doba v nepodnikatelské sféře .....	23
NS-M1	Hrubý měsíční plat a jeho složky, diferenciací, placená doba podle hlavních tříd zaměstnání KZAM-R.....	24
NS-M5	Hrubý měsíční plat a jeho složky, diferenciací, placená doba podle podskupin zaměstnání KZAM-R .....	26

**Měsíční odpracovaná a neodpracovaná doba**

NS-T5	Průměrná měsíční odpracovaná a neodpracovaná doba podle podskupin zaměstnání KZAM-R .....	36
-------	--	----

**Dodatek – technický popis šetření**

1. Koncepte šetření .....	43
1.1 Základní soubor .....	43
1.2 Struktura souboru RSCP nepodnikatelské sféry .....	43
2. Vstupní údaje .....	44
2.1 Sběr dat .....	44
2.2 Nejdůležitější vstupní údaje .....	44
2.3 Klasifikace a číselníky .....	45
3. Nejdůležitější sledované veličiny .....	46
3.1 Hodinový výdělek .....	46

3.2 Hrubý měsíční plat .....	46
3.3 Měsíční odpracovaná a neodpracovaná doba .....	48
4. Přehled používaných tabulek .....	48
4.1 Kvalita údajů .....	48
4.2 Přehled publikovaných tabulek podle použitých vah .....	49
5. Definice vybraných pojmů .....	49



# Úvod



## Úvod

Regionální statistika ceny práce (RSCP) je systém pravidelného monitorování výdělkové úrovně a pracovní doby zaměstnanců v jednotlivých krajích České republiky formou statistického šetření. Sledovanými ukazateli výdělkové úrovně jsou hodinový výdělek a hrubá měsíční mzda (plat). Šetření metodicky vychází a je obsahově harmonizováno se strukturálním šetřením EU „Structure of Earnings Survey“, viz nařízení komise (ES) č. 1916/2000 ve znění pozdějších předpisů.

Šetření je pod názvem „Čtvrtletní šetření o ceně práce“ zařazeno do programu statistických zjišťování, vyhlášených Českým statistickým úřadem (ČSÚ) ve sbírce zákonů pro příslušný kalendářní rok (viz příloha Vyhlášky č. 421/2005 Sb., částka 145, kterou se stanoví Program statistických zjišťování na rok 2006) a pro vybrané ekonomické subjekty je povinné. Šetření provádí pracoviště státní statistické služby Ministerstva práce a sociálních věcí (MPSV). Průběh a vývoj šetření řídí komise, složená ze zástupců MPSV, ČSÚ, Ministerstva financí, České národní banky, CERGE-EI, VŠE v Praze, Českomoravské konfederace odborových svazů, Svazu průmyslu a dopravy ČR. Zpracovatelem RSCP je TREXIMA, spol. s r.o. ([www.trexima.cz](http://www.trexima.cz)).

Nejdůležitějším kritériem pro členění výsledků RSCP je příslušnost šetřeného ekonomického subjektu k podnikatelské, nebo nepodnikatelské sféře. V podnikatelské sféře probíhá šetření se čtvrtletní periodou a ve sféře nepodnikatelské je prováděno s periodou pololetní. Zdrojem dat pro nepodnikatelskou sféru je Informační systém o platech, který je spravován Ministerstvem financí. Za každou sféru jsou vydávány samostatné výsledkové publikace.

Výsledkové publikace jednotlivých krajů jsou uloženy na stránkách <http://portal.mpsv.cz> v sekci *Zaměstnanost*, v podsekci *Statistiky* pod odkazem *Statistika výdělků*.

Důkladný popis šetření, včetně všech výsledkových publikací, poskytuje také portál [www.ispv.cz](http://www.ispv.cz). Slouží především jako podpora respondentům, kteří zde naleznou všechny potřebné informace a podpůrné nástroje pro zasílání dat. Portál je využíván také k uveřejňování odborných studií a článků, které jako zdroj informací uvádí šetření ISPV a RSCP.

Ministerstvo práce a sociálních věcí děkuje všem respondentům šetření za přípravu vstupních dat pro šetření. Svědomitý přístup respondentů a dodržování termínů pro předání dat umožňují pravidelně uveřejňovat tuto publikaci.







# Výsledková část

Nepodnikatelská sféra



## **Výsledková část nepodnikatelská sféra**

### **Základní metodické přístupy**

Tato publikace přináší charakteristiky hodinového výdělku, hrubého měsíčního platu a pracovní doby získané za nepodnikatelskou sféru šetření RSCP (RSCP-NS). V RSCP se zařazují do nepodnikatelské sféry ekonomické subjekty, které odměňují podle zákona č. 143/1992 Sb. o platu a odměně za pracovní pohotovost v rozpočtových a v některých dalších organizacích a orgánech.

Primárním výsledkem RSCP jsou statistiky výdělkové úrovně jednotlivých zaměstnání (v klasifikaci KZAM-R), dalším produktem jsou odhady výdělkových parametrů zaměstnanecké populace krajů v členění podle firemních i zaměstnaneckých charakteristik. Ekonomické subjekty se v RSCP člení na organizační jednotky, jestliže je možné provést vnitřní rozčlenění podle okresů, ve kterých dílčí jednotky působí. Výsledky podle krajů jsou v tomto smyslu výsledky získané pracovištní metodou.

Vedle podnikového výkaznictví ČSÚ je RSCP dalším zdrojem informací o výdělcích v jednotlivých krajích České republiky. Výkaznictví ČSÚ, jako tradiční zdroj, sbírá údaje o evidenčním počtu zaměstnanců a vyplacených mzdách za ekonomický subjekt a publikuje průměrné mzdy v členění podle firemních charakteristik. Při srovnávání výsledků výkaznictví a RSCP-NS je třeba vzít v úvahu rozdílnou definici nepodnikatelské sféry, rozdílné metody výpočtu výdělkových charakteristik a rozdílný způsob členění výsledků podle krajů. Výkaznictví ČSÚ člení výsledky podle sídla ekonomického subjektu, tj. podnikovou metodou.

Respondenty šetření RSCP-NS jsou aktivní ekonomické subjekty (ES) nepodnikatelské sféry, které jsou definovány Automatizovaným rozpočtovým informačním systémem (ARIS). Na základě systému ARIS, který je spravován Ministerstvem financí, se zjišťuje způsob odměňování a příslušnost ekonomického subjektu k nepodnikatelské sféře. Zdrojem dat platového statistického šetření RSCP pro nepodnikatelskou sféru je Informační systém o platech, který je provozován Ministerstvem financí. Informační systém o platech pokrývá celou nepodnikatelskou sféru a do RSCP předává údaje jako plošné šetření.

## Popis publikovaných tabulek

Tabulky v publikaci jsou rozděleny podle sledovaného ukazatele do tří základních okruhů. Tabulky přinášející charakteristiky hodinového výdělku jsou označeny NS-Vx, kde NS značí nepodnikatelskou sféru a x je pořadové číslo tabulky. Charakteristiky hrubého měsíčního platu, struktury platu a průměrné placené doby jsou obsaženy v tabulkách se značením NS-Mx a charakteristiky měsíční odpracované a neodpracované doby v tabulkách se značením NS-Tx.

Hlavním výsledkem RSCP jsou statistiky výdělkové úrovně a pracovní doby za jednotlivá zaměstnání podle klasifikace KZAM-R, obsažené v tabulkách NS-V5, NS-M5 a NS-T5. Tyto tabulky obsahují ta zaměstnání, která jsou ve své podskupině zaměstnání (čtyřmístný KZAM-R) zastoupena alespoň třemi ekonomickými subjekty a zároveň deseti zaměstnanci. Uvedené počty organizačních jednotek a zaměstnanců ukazují na zastoupení v souboru ISPV-NS. V ostatních tabulkách jsou počty zaměstnanců uváděny v % a jejich účelem je přiblížit relativní zastoupení publikovaných kategorií.

### **Statistické charakteristiky používané ve výsledkových tabulkách:**

1. decil	První decil je hodnota, pod kterou leží 10 % nejnižších hodnot sledovaného znaku.
1. kvartil	První kvartil je hodnota, pod kterou leží 25 % nejnižších hodnot sledovaného znaku.
Medián	Medián je hodnota uprostřed vzestupně uspořádané řady hodnot sledovaného znaku, polovina hodnot je nižší než medián a druhá polovina je vyšší než medián.
3. kvartil	Třetí kvartil je hodnota, nad kterou leží 25 % nejvyšších hodnot sledovaného znaku.
9. decil	Devátý decil je hodnota, nad kterou leží 10 % nejvyšších hodnot sledovaného znaku.
Průměr	Průměr je počítán jako vážený (případně nevážený) aritmetický průměr sledovaného znaku.

### **Ostatní symboly používané ve výsledkových tabulkách:**

"Neuvedeno"	Symbol "Neuvedeno" označuje kategorii zaměstnanců, u které nebyl uveden kód příslušného třídícího znaku.
"*"	Symbol "*" označuje položku vstupních dat vypočítanou, ale nezveřejnitelnou z důvodu nedostatečného počtu vstupních hodnot (méně než 3 ekonomické subjekty a 10 zaměstnanců).

Revidované výsledky ke dni 10. 3. 2010

## Hodinový výdělek v nepodnikatelské sféře

kraj: Jihomoravský

**Medián hodinového výdělku ..... 117,12 Kč/hod**

Index mediánu hodinového výdělku zaměstnanců

meziroční vůči 4. čtvrtletí 2005<sup>1)</sup> ..... 106,4 %

### Diferenciace

1. decil - 10 % hodinových výdělků menších než ..... 66,77 Kč/hod

1. kvartil - 25 % hodinových výdělků menších než ..... 89,65 Kč/hod

Medián - 50 % hodinových výdělků menších než ..... 117,12 Kč/hod

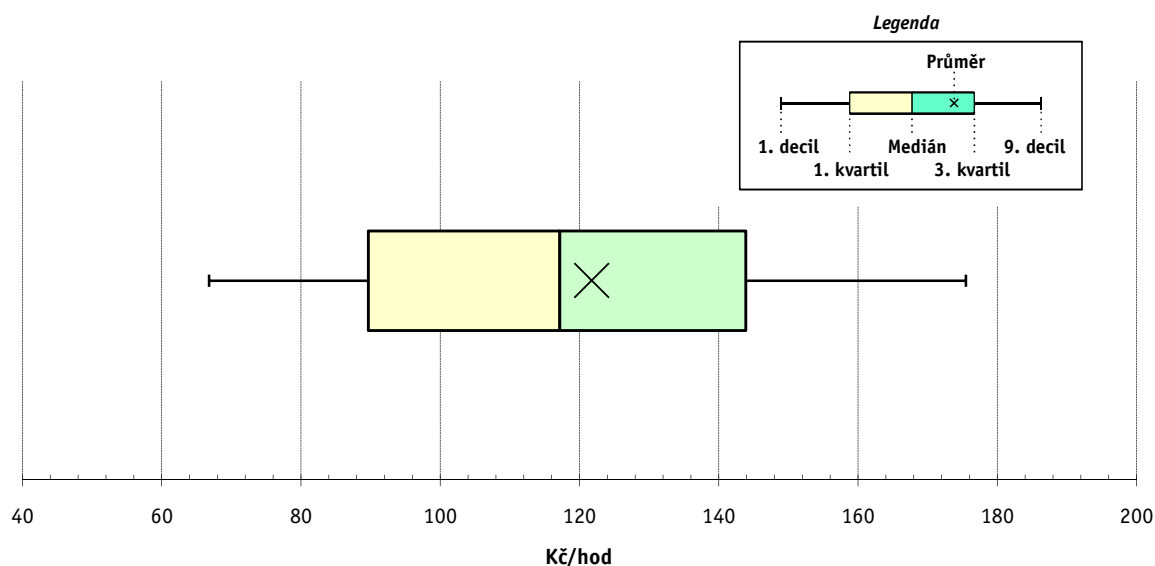
3. kvartil - 25 % hodinových výdělků větších než ..... 143,86 Kč/hod

9. decil - 10 % hodinových výdělků větších než ..... 175,47 Kč/hod

**Průměr hodinového výdělku ..... 121,73 Kč/hod**

Podíl zaměstnanců s podprůměrným

hodinovým výdělkem ..... 54,6 %



Vysvětlivky:

1) Index mediánu hodinového výdělku byl vypočten podle metodiky z roku 2005.

## 4. čtvrtletí 2006

## RSCP - nepodnikatelská sféra

NS-V1

Revidované výsledky ke dni 10. 3. 2010

**Hodinový výdělek  
podle hlavních tříd zaměstnání KZAM-R**

kraj: Jihomoravský

Hlavní třída zaměstnání KZAM-R	Struktura zaměstnanců	Medián	Diferenciace		Průměr
			1. decil	9. decil	
	%	Kč/hod	Kč/hod	Kč/hod	Kč/hod
0 Příslušníci armády	2,7	*	*	*	*
1 Zákodárci, vedoucí a řídicí pracovníci	4,9	<b>177,38</b>	112,47	275,71	190,52
2 Vědečtí a odborní duševní pracovníci	31,9	<b>136,34</b>	100,14	195,29	144,12
3 Techničtí, zdravotničtí a pedagogičtí pracovníci	31,0	<b>118,88</b>	89,68	155,89	121,87
4 Nižší administrativní pracovníci	4,1	<b>90,26</b>	65,24	129,82	95,00
5 Provozní prac. ve službách a obchodu	11,5	<b>86,46</b>	60,90	159,73	98,89
6 Dělníci v zemědělství, lesnictví a rybářství	0,5	<b>77,90</b>	60,85	97,93	78,99
7 Řemeslníci, výrobci a zpracovatelé	1,6	<b>84,82</b>	61,29	112,40	87,01
8 Obsluha strojů a zařízení	2,2	<b>90,90</b>	58,80	128,10	92,46
9 Pomocní a nekvalifikovaní pracovníci	9,7	<b>63,24</b>	50,38	88,53	67,18
<b>C E L K E M - nepodnikatelská sféra</b>	<b>100</b>	<b>117,12</b>	<b>66,77</b>	<b>175,47</b>	<b>121,73</b>

## 4. čtvrtletí 2006

## RSCP - nepodnikatelská sféra

NS-V2

Revidované výsledky ke dni 10. 3. 2010

**Hodinový výdělek  
podle věkových kategorií**

kraj: Jihomoravský

Věková kategorie	Struktura zaměstnanců	Medián	Diferenciace		Průměr
			1. decil	9. decil	
	%	Kč/hod	Kč/hod	Kč/hod	Kč/hod
do 20 let	0,3	<b>62,59</b>	54,92	90,98	69,11
20 - 29 let	14,9	<b>104,03</b>	70,05	142,87	106,24
30 - 39 let	23,2	<b>116,43</b>	69,13	167,19	119,66
40 - 49 let	28,6	<b>121,82</b>	67,52	180,41	125,44
50 - 59 let	27,7	<b>122,80</b>	65,47	188,13	127,13
60 a více let	5,4	<b>125,80</b>	56,71	206,45	129,03
<b>C E L K E M - nepodnikatelská sféra</b>	<b>100</b>	<b>117,12</b>	<b>66,77</b>	<b>175,47</b>	<b>121,73</b>

## 4. čtvrtletí 2006

## RSCP - nepodnikatelská sféra

NS-V3

Revidované výsledky ke dni 10. 3. 2010

Hodinový výdělek  
podle platové třídy

kraj: Jihomoravský

Platová třída	Struktura zaměstnanců	Medián	Diferenciace		Průměr
			1. decil	9. decil	
	%	Kč/hod	Kč/hod	Kč/hod	Kč/hod
1. platová třída	0,6	<b>56,46</b>	46,75	78,71	60,00
2. platová třída	5,5	<b>59,85</b>	49,46	76,33	62,00
3. platová třída	5,2	<b>67,24</b>	53,11	89,43	69,47
4. platová třída	5,6	<b>77,46</b>	58,59	104,75	80,08
5. platová třída	4,1	<b>77,71</b>	62,14	103,02	80,72
6. platová třída	4,2	<b>88,91</b>	69,00	121,16	92,61
7. platová třída	5,3	<b>101,58</b>	74,68	150,97	107,03
8. platová třída	10,2	<b>107,99</b>	82,81	143,28	111,17
9. platová třída	19,4	<b>119,00</b>	95,45	149,94	121,52
10. platová třída	10,6	<b>136,84</b>	107,22	174,00	139,24
11. platová třída	6,7	<b>138,12</b>	96,00	198,55	144,07
12. platová třída	17,0	<b>143,00</b>	114,54	200,71	151,88
13. platová třída	2,9	<b>170,51</b>	128,97	260,02	184,30
14. platová třída	2,4	<b>212,19</b>	159,70	299,30	222,91
15. platová třída	0,4	<b>251,89</b>	166,80	395,17	272,16
16. platová třída	0,1	<b>260,00</b>	199,29	373,96	279,55
<b>C E L K E M - nepodnikatelská sféra</b>	<b>100</b>	<b>117,12</b>	<b>66,77</b>	<b>175,47</b>	<b>121,73</b>

## 4. čtvrtletí 2006

## RSCP - nepodnikatelská sféra

NS-V4

Revidované výsledky ke dni 10. 3. 2010

Hodinový výdělek  
podle vzdělání

kraj: Jihomoravský

Vzdělání	Struktura zaměstnanců	Medián	Diferenciace		Průměr	
			1. decil	9. decil		
	%	Kč/hod	Kč/hod	Kč/hod	Kč/hod	
KKOV						
Základní a nedokončené	A-C	5,5	<b>67,05</b>	51,88	95,38	70,49
Střední bez maturity	D,E,H,J	16,2	<b>77,82</b>	55,36	114,63	82,56
Střední s maturitou	K-M	40,2	<b>115,99</b>	77,65	157,50	117,96
Vyšší odborné a bakalářské	N,R	4,8	<b>121,85</b>	87,17	169,62	125,87
Vysokoškolské	T,V	29,5	<b>146,19</b>	107,46	223,57	157,93
neuveдено		3,7	<b>114,16</b>	75,63	153,89	116,38
<b>C E L K E M - nepodnikatelská sféra</b>		<b>100</b>	<b>117,12</b>	<b>66,77</b>	<b>175,47</b>	<b>121,73</b>

Revidované výsledky ke dni 10. 3. 2010

### Hodinový výdělek podle podskupin zaměstnání KZAM-R

kraj: Jihomoravský

Podskupiny zaměstnání KZAM-R	Výběrový soubor		Medián	Diferenciace		Průměr	
	počet org. jednotek	počet zaměst.		1. decil	9. decil		
			Kč/hod	Kč/hod	Kč/hod	Kč/hod	
1123	Předsedové ústavního, nejvyšších a vrchních soudů	3	17	<b>189,81</b>	127,90	353,29	200,84
1125	Ved. pracovníci ústředních orgánů, které plní státní záležitosti	3	44	<b>214,51</b>	147,04	308,30	226,39
1127	Vedoucí pracovníci orgánů státní správy, správních úřadů	57	612	<b>181,96</b>	130,44	304,06	202,44
1150	Přednostové, tajemníci a ved.prac.okresních a obecních úřadů	84	863	<b>177,39</b>	126,49	256,33	187,45
1210	Ředitelé a prezidenti velkých organizací, podniků	441	464	<b>222,85</b>	168,75	293,04	230,01
1225	Vedoucí pracovníci v restauracích a hotelích	286	305	<b>108,86</b>	83,72	151,49	114,30
1229	Vedoucí pracovních dílčích celků jinde neuvedení (kult.,zdrav.)	77	289	<b>204,76</b>	123,82	360,14	225,74
1231	Vedoucí pracovníci finančních a hospodářských útvarů	109	209	<b>169,32</b>	105,76	259,63	177,81
1232	Vedoucí pracovníci personálních útvarů a útvarů průmysl. vztahů	15	17	<b>229,07</b>	140,28	309,65	232,41
1234	Ved. pracovníci reklamních útvarů a útvarů pro styk s veřejností	11	13	<b>155,63</b>	114,38	196,00	157,82
1236	Vedoucí pracovníci výpočetních útvarů	8	13	<b>218,68</b>	158,23	316,51	229,20
1237	Vedoucí pracovníci výzkumných a vývojových útvarů	11	50	<b>252,15</b>	189,40	356,53	252,73
1239	Vedoucí pracovníci ostatních útvarů jinde neuvedení	28	53	<b>183,94</b>	92,03	255,02	184,53
1315	Vedoucí, ředitelé v restauracích a hotelích	67	71	<b>108,40</b>	72,67	153,89	112,93
1318	Vedoucí, ředitelé pečovatelských, úklidových a podob. služeb	9	10	<b>180,13</b>	119,79	227,16	172,26
1319	Vedoucí, ředitelé malých organizací ostatní (kult.,zdrav.,škol.)	516	539	<b>169,58</b>	132,69	238,65	179,28
2111	Fyzikové a astronomové	9	117	<b>171,05</b>	101,00	285,80	180,04
2113	Chemici	8	109	<b>133,07</b>	87,59	197,73	140,19
2114	Geologové, geofyzici, geodeti, hydrologové apod.	7	52	<b>133,42</b>	108,18	168,98	137,42
2119	Ostatní vědci a odborníci v příbuzných oborech jinde neuved.	3	59	<b>171,77</b>	134,73	255,45	181,85
2131	Projektanti a analytici výpočetních systémů	22	57	<b>156,99</b>	91,06	203,33	155,31
2132	Programátoři	20	69	<b>125,15</b>	94,46	196,96	134,89
2139	Ostatní odborníci zabývající se výpoč. tech. jinde neuvedení	75	269	<b>138,84</b>	100,11	182,83	141,62
2141	Hlavní architekti, arch. a plánovači měst, urbanisté, doprav.sítí	14	70	<b>142,68</b>	123,06	192,61	151,50
2142	Projektanti staveb a areálů, stavební inženýři	24	118	<b>133,50</b>	106,00	185,02	140,03
2143	Projektanti elektrotechnických zařízení, elektroinženýři	5	16	<b>133,05</b>	117,84	171,55	141,89
2146	Chemičtí inženýři, technologové	3	27	<b>126,78</b>	100,04	184,22	138,56
2149	Ostatní architekti, projekt., konstruk.a tech.inženýři (tvůr.prac.)	25	195	<b>147,98</b>	105,17	216,65	155,42
2211	Bakteriologové, biolog., ekolog., zoologové a odb.v příb.obor.	35	641	<b>126,00</b>	88,78	193,60	135,65
2212	Farmakologové, anatomové, biochemici, fyziolog., patologové	18	101	<b>172,85</b>	125,76	234,89	176,93
2213	Agronomové, šlechtitelé a odborníci v příbuzných oborech	7	215	<b>113,59</b>	93,17	146,37	117,09
2221	Lékaři, ordináři (kromě zubních lékařů)	48	2 377	<b>188,39</b>	128,20	280,82	198,93
2222	Zubní lékaři (dentisté)	8	70	<b>165,34</b>	118,74	228,30	167,99
2223	Veterinární lékaři	5	163	<b>147,15</b>	106,41	185,18	149,29
2224	Farmaceuti, magistři v lékárně, lékárníci	11	92	<b>175,18</b>	131,05	241,42	181,78
2225	Hygienici	5	11	<b>190,77</b>	93,71	222,67	170,19
2321	Učitelé všeobecně vzdělávacích předmětů	87	1 926	<b>143,65</b>	114,34	186,97	148,76
2322	Učitelé odborných předmětů	73	1 525	<b>142,27</b>	114,03	183,40	146,59
2323	Učitelé praktického vyučování (kromě mistrů)	30	61	<b>153,32</b>	103,39	248,47	164,31
2331	Učitelé základních škol	429	5 956	<b>135,57</b>	106,71	171,92	138,75
2332	Učitelé předškolní výchovy	464	1 613	<b>109,48</b>	90,76	138,34	112,78
2341	Učitelé všeobecně vzdělávacích předmětů na speciál. školách	93	827	<b>144,71</b>	108,54	191,99	150,19
2342	Učitelé odborných předmětů na speciálních školách	25	266	<b>142,20</b>	115,92	177,66	145,05
2343	Učitelé praktického vyučování na speciálních školách	15	56	<b>148,68</b>	110,84	200,31	155,03



Revidované výsledky ke dni 10. 3. 2010

### Hodinový výdělek podle podskupin zaměstnání KZAM-R

kraj: Jihomoravský

Podskupiny zaměstnání KZAM-R	Výběrový soubor		Medián	Diferenciace		Průměr
	počet org. jednotek	počet zaměst.		1. decil	9. decil	
			Kč/hod	Kč/hod	Kč/hod	Kč/hod
2353 Učitelé základních uměleckých škol (vč.soukromých)	53	1 041	<b>127,81</b>	99,70	160,98	130,09
2355 Učitelé pedagog. středisek a pedagogickopsycholog. poraden	9	41	<b>135,43</b>	101,08	175,83	137,20
2356 Odborní pedagogové v zaříz. pro výkon ústav.a ochran. výchovy	11	47	<b>154,73</b>	117,22	188,51	156,72
2359 Ost.odb.pedagogičtí pracov. jinde neuvedení (odb.instruktoři)	35	105	<b>136,42</b>	83,92	171,07	134,94
2411 Odb. prac. na úseku účetnictví, financí, daní, ap., hlavní účetní	259	474	<b>123,69</b>	91,10	173,34	128,23
2412 Odbor. pracovníci na úseku zaměstnaneckých, personálních věcí	52	95	<b>124,54</b>	98,66	178,98	134,23
2419 Ostatní odborní pracovníci v oblasti podnikání	14	40	<b>116,24</b>	86,30	177,91	123,90
2421 Právníci, právní poradci (mimo advokacie a soudnictví)	74	298	<b>153,31</b>	112,62	199,99	155,18
2426 Právní asistenti, praktikanti a koncipienti	7	152	<b>154,86</b>	107,95	225,34	158,84
2429 Ostatní odborníci v právní oblasti jinde neuvedení	25	171	<b>135,61</b>	102,71	177,84	139,27
2431 Odborní archiváři (kromě řadových)	16	138	<b>121,61</b>	94,83	144,40	121,21
2432 Odborní pracovníci knihoven (kromě řadových)	41	210	<b>104,33</b>	73,10	143,07	106,34
2433 Odborní pracovníci v informacích (např. vti)	22	64	<b>137,84</b>	85,75	182,48	138,27
2434 Odborní pracovníci - kurátoři (muzeí, galérií)	17	136	<b>118,88</b>	84,66	165,50	122,46
2439 Ostatní odborní pracovníci kultury a osvěty jinde neuvedení	36	86	<b>103,30</b>	76,62	154,47	108,93
2441 Ekonomové - vědečtí pracovníci, specialisté, experti	54	152	<b>141,62</b>	99,69	219,78	152,32
2442 Sociologové, antropologové, archeologové, kriminologové	14	72	<b>136,53</b>	87,85	191,87	135,51
2443 Filozofové, historici, politologové	9	57	<b>115,00</b>	88,10	185,21	128,39
2444 Filologové, jazykovědci, grafologové apod.	5	31	<b>151,77</b>	78,44	262,71	172,75
2445 Psychologové	57	241	<b>140,43</b>	97,29	193,71	144,19
2446 Odborní pracovníci v oblasti sociální péče (kromě řadových)	41	196	<b>120,41</b>	79,81	156,01	122,23
2447 Tlumočníci a překladatelé	7	16	<b>115,95</b>	77,84	171,73	121,15
2451 Spisovatelé, autoři, kritikové, novináři, redaktoři	16	43	<b>113,62</b>	72,76	152,00	114,57
2452 Sochaři, malíři, umělečtí restaurátoři, grafici a výtvarníci	13	54	<b>89,12</b>	66,29	120,19	91,84
2453 Hudební skladatelé, dirigenti, zpěváci, hudebníci	5	312	<b>110,51</b>	92,63	135,53	112,23
2455 Režiséři, scenáristé, dramaturgové div., filmu, rozhl. a televize	6	25	<b>119,00</b>	87,47	173,00	127,62
2457 Herci (vč. loutkoherců), animátoři	3	56	<b>113,32</b>	77,02	135,21	108,97
2470 Odborní administrativní pracovníci jinde neuvedení	215	2 617	<b>128,96</b>	96,26	173,22	134,42
3111 Technici ve fyzikálních a příbuzných oborech	9	104	<b>105,76</b>	58,96	136,08	109,05
3112 Stavební technici	64	223	<b>119,93</b>	89,35	161,07	123,52
3113 Elektrotechnici	20	44	<b>116,39</b>	86,00	150,60	116,99
3114 Elektronici a technici v radiokomunikacích a telekomunikacích	6	35	<b>134,00</b>	114,30	170,00	135,38
3115 Strojírenští technici	9	34	<b>102,40</b>	81,77	126,00	105,05
3116 Chemičtí technici	3	120	<b>94,42</b>	82,91	134,74	102,73
3118 Technici v kartografii, kresličí a zeměměřiči	6	364	<b>112,14</b>	93,23	134,20	112,67
3119 Ostatní techničtí pracovníci jinde neuvedení	84	385	<b>112,72</b>	83,52	153,91	116,02
3121 Poradci ve výpočetní technice	17	29	<b>111,23</b>	77,00	198,67	122,71
3122 Operátoři a obsluha výpočetní techniky	78	246	<b>108,43</b>	75,68	155,23	112,87
3129 Ostatní technici ve výpočetní technice jinde neuvedení	20	70	<b>121,09</b>	84,05	149,25	119,16
3131 Fotografové (včetně uměleckých)	10	22	<b>89,20</b>	68,42	126,28	91,30
3132 Obsluha zařízení pro záznam zvuku,obrazu,operátoři kamery	10	24	<b>93,14</b>	74,61	124,84	95,88
3134 Obsluha lékařských zařízení	21	329	<b>122,66</b>	101,10	159,14	127,49
3139 Obsluha ostatních optických a elektronických zaříz. jinde neuved.	8	33	<b>84,52</b>	72,17	99,38	82,79
3151 Kolaudační technici a technici protipožární ochrany	10	10	<b>122,67</b>	82,41	138,05	115,92

Revidované výsledky ke dni 10. 3. 2010

### Hodinový výdělek podle podskupin zaměstnání KZAM-R

kraj: Jihomoravský

Podskupiny zaměstnání KZAM-R	Výběrový soubor		Medián Kč/hod	Diferenciace		Průměr Kč/hod
	počet org. jednotek	počet zaměst.		1. decil Kč/hod	9. decil Kč/hod	
3152 Bezpečnostní tech.a tech. pro kontrolu zdravotní nezávadnosti	51	153	<b>127,68</b>	81,32	158,25	123,07
3211 Technici a laboranti v oblasti biologie a v příbuzných oborech	38	837	<b>117,00</b>	88,12	151,23	119,30
3212 Technici v agronomii, v lesnictví a v zemědělství	17	237	<b>109,24</b>	88,30	139,69	111,12
3213 Poradci v zemědělství a v lesnictví	4	25	<b>127,26</b>	110,13	154,40	129,22
3222 Asistenti hygienické služby	5	27	<b>113,84</b>	92,88	139,73	116,26
3223 Dietetici a odborníci na výživu	32	82	<b>111,56</b>	90,83	153,83	116,79
3225 Zubní asistenti	4	22	<b>115,94</b>	96,55	140,53	119,14
3226 Rehabilitační a fyzioterapeutičtí pracovníci (vč. odb. masérů)	58	481	<b>105,30</b>	86,00	132,52	108,79
3228 Farmaceutičtí asistenti	11	128	<b>118,20</b>	92,95	163,33	123,41
3229 Ostatní střední zdravotničtí pracovníci jinde neuvedení	12	84	<b>140,91</b>	100,12	165,22	138,18
3231 Ošetřovatelé, všeobecné zdravotní sestry	84	5 484	<b>125,80</b>	100,52	158,64	128,40
3232 Ženské sestry, porodní asistentky	11	259	<b>124,95</b>	98,51	153,13	126,65
3233 Sestry pro péči o dítě	17	768	<b>129,81</b>	105,20	152,99	130,22
3234 Sestry pro psychiatrickou péči	4	317	<b>133,64</b>	110,66	150,35	132,96
3235 Sestry pro intenzivní péči	13	511	<b>142,86</b>	118,11	180,21	146,34
3311 Vychovatelé v družinách, domovech dětí a mládeže	490	1 632	<b>103,99</b>	78,38	138,87	107,42
3312 Vedoucí zájmových kroužků (z povolání)	20	136	<b>106,90</b>	79,03	142,85	109,51
3320 Pedagogové pro předškolní výchovu	113	376	<b>104,92</b>	85,17	129,70	108,38
3331 Vychovatelé na speciálních školách	59	236	<b>109,96</b>	85,67	147,07	114,07
3332 Vychovatelé školsk. zařiz. pro výkon ústavní a ochranné výchovy	16	163	<b>119,38</b>	88,39	175,85	126,03
3341 Instruktoři a mistři odborné výchovy	41	839	<b>118,86</b>	97,50	154,24	122,27
3342 Pedagogové v oblasti dalšího vzdělávání	3	21	<b>129,59</b>	114,01	142,37	127,69
3349 Ostatní pedagogové jinde neuvedení	23	50	<b>123,42</b>	68,99	158,70	117,54
3416 Nákupčí	40	72	<b>99,48</b>	76,53	133,26	102,64
3421 Obchodní agenti	13	22	<b>108,57</b>	86,00	138,40	109,25
3422 Odbytoví a přepravní agenti	13	35	<b>135,64</b>	97,52	159,53	131,51
3423 Zprostředkovatelé práce a agenti pracovních úřadů	7	221	<b>108,20</b>	89,86	128,16	109,13
3429 Ostatní obchodní agenti a makléři jinde neuvedení	10	43	<b>93,00</b>	57,00	126,92	89,47
3431 Odborné sekretářky, sekretáři	88	366	<b>107,55</b>	77,65	144,74	109,17
3433 Pracovníci v oblasti účetnictví, fakturace, rozpočet., kalkulace	874	2 133	<b>116,19</b>	85,22	155,37	119,66
3434 Pracovníci v oblasti statistiky a matematiky	11	29	<b>111,08</b>	89,31	131,86	111,98
3435 Pracovníci v oblasti práce a mezd (kromě účetních)	51	83	<b>129,64</b>	91,35	179,81	131,57
3436 Referenti osobních oddělení	79	169	<b>127,13</b>	93,00	165,75	127,86
3439 Ostatní odborní administrativní pracovníci jinde neuvedení	379	2 183	<b>117,43</b>	83,19	155,70	119,53
3442 Berní a daňoví pracovníci	5	1 309	<b>122,46</b>	101,20	144,53	123,62
3443 Pracovníci sociálního a důchodového zabezpečení	11	536	<b>108,07</b>	90,41	127,16	108,56
3444 Pracovníci pasových oddělení a oddělení udělujících povolení	10	44	<b>104,70</b>	88,59	134,02	107,80
3449 Ostatní celní a daňoví pracovníci a pracovníci v příb. oborech	9	103	<b>151,31</b>	111,90	202,30	156,34
3460 Sociální pracovníci	131	828	<b>107,24</b>	80,49	141,56	109,32
3471 Aranžéři, průmysloví a komerční návrháři, bytoví architekti	10	28	<b>92,23</b>	61,25	117,00	92,66
3479 Ostatní pracovníci umění a zábavy jinde neuvedení	11	37	<b>93,32</b>	70,76	124,22	97,97
3482 Trenéři, cvičitelé a úředníci sportovních podniků a klubů	8	33	<b>107,45</b>	74,19	131,32	105,48
4111 Písačky - opisovačky, stenotypistky	17	427	<b>81,14</b>	67,85	103,35	84,34
4112 Kancelářští a manipul. prac. a obsl. zařízení na zpracování textu	54	197	<b>96,05</b>	66,71	136,59	99,21

Revidované výsledky ke dni 10. 3. 2010

### Hodinový výdělek podle podskupin zaměstnání KZAM-R

kraj: Jihomoravský

Podskupiny zaměstnání KZAM-R	Výběrový soubor		Medián	Diferenciace		Průměr
	počet org. jednotek	počet zaměst.		1. decil	9. decil	
			Kč/hod	Kč/hod	Kč/hod	Kč/hod
4113 Pracovníci přípravy dat výpočetní techniky	14	83	<b>90,44</b>	74,53	115,99	92,19
4115 Sekretářky, sekretáři	230	821	<b>99,46</b>	66,41	135,72	101,11
4121 Nižší účetní	29	95	<b>102,54</b>	75,02	137,57	104,34
4131 Úředníci ve skladech	71	182	<b>94,91</b>	69,00	124,87	96,88
4133 Úředníci v dopravě a v přepravě (dispečeri, kontrolori apod.)	15	33	<b>109,13</b>	85,00	137,84	113,86
4141 Řadoví knihovníci, archiváři, evidenční pracovníci	142	627	<b>91,28</b>	69,16	127,37	96,63
4142 Poštovní doručovatelé, úředníci v třídárnách	11	24	<b>77,54</b>	58,00	108,62	80,25
4190 Ostatní nižší úředníci jinde neuvedení	130	204	<b>101,72</b>	71,53	150,99	106,45
4211 Pokladníci (v bankách, pojišťovnách, spořitelnách, na poště)	71	114	<b>93,98</b>	69,88	126,43	96,84
4214 Prodavači vstupenek, jízdenek apod.	19	58	<b>68,32</b>	53,99	100,87	70,92
4222 Recepční	11	74	<b>74,24</b>	57,44	103,49	77,50
4223 Telefonisté	46	97	<b>68,81</b>	50,91	95,50	71,00
4224 Informátoři	16	63	<b>67,24</b>	49,29	105,85	71,96
5113 Průvodci (turist. zájezdů, historických a kulturních památek)	17	93	<b>75,17</b>	49,55	112,32	79,01
5121 Pracovníci dohlížející nad obsluhujícím personálem, hospodyně	204	340	<b>82,93</b>	57,36	125,38	88,53
5122 Kuchaři	787	2 851	<b>70,01</b>	55,52	93,15	73,14
5123 Číšníci, servírky	9	18	<b>78,59</b>	62,42	96,88	77,25
5131 Dětské pěstounky, pečovatelky, pomocní vychovatelé	19	59	<b>97,74</b>	70,00	120,33	97,05
5132 Pečovatelé a pomoc.ošetřovatelé v zařiz.soc.péče, v nemocnicích	85	2 490	<b>83,64</b>	66,46	106,45	85,14
5133 Pečovatelé v domácnosti	13	193	<b>82,14</b>	66,01	110,82	85,33
5139 Ostatní pečovatelé a pomocní ošetřovatelé jinde neuvedení	10	57	<b>90,67</b>	68,55	110,06	90,78
5144 Maséři	14	32	<b>73,13</b>	67,20	90,27	76,70
5162 Pracovníci bezpečnostních orgánů (např. policisté, strážníci)	44	799	<b>134,95</b>	104,02	167,51	135,97
5169 Ostatní pracovníci ochrany a ostrahy jinde neuvedení	21	172	<b>73,81</b>	54,12	114,00	78,54
5211 Prodavači v obchodech	17	61	<b>68,88</b>	56,35	105,14	73,97
6113 Zahradníci a pěstitelé zahradních plodin a sazenic	40	158	<b>77,46</b>	60,00	104,00	79,76
6115 Pěstitelé růz.plodin komb.polních,zahrad.a plodin rost.na strom.	3	97	<b>74,39</b>	58,40	83,98	73,28
6121 Chovatelé hospodářských zvířat (kromě drůbeže a včel)	4	10	<b>75,53</b>	54,58	108,35	77,62
6125 Chovatelé a ošetřovatelé zvířat v zoo	3	54	<b>85,40</b>	73,45	102,84	85,68
6129 Ostatní chovatelé, ošetřovatelé zvířat jinde neuv.(v rezerv.)	4	12	<b>78,73</b>	63,66	97,61	80,33
7122 Zedníci, kameníci, omítkáři	55	91	<b>84,00</b>	67,00	112,80	87,62
7124 Tesaři a truhláři	17	28	<b>80,04</b>	59,69	107,97	82,71
7125 Stavební montážníci	3	54	<b>75,61</b>	61,22	84,99	74,61
7129 Ost. stavební dělníci hlavní stav. výroby a prac.v ost. oborech	17	69	<b>92,72</b>	58,22	121,00	91,49
7136 Instalatéři, potrubáři, stavební zámečníci, klempíři	49	148	<b>88,64</b>	72,30	111,66	91,36
7137 Stavební a provozní elektrikáři	37	95	<b>88,50</b>	71,59	121,61	93,48
7141 Malíři a tapetáři	10	23	<b>80,06</b>	68,98	86,68	78,78
7222 Nástrojaři, kovomodeláři, kovodělníci, zámečníci	72	172	<b>85,45</b>	67,63	110,16	88,19
7223 Seřizovači a obsl. obráběcích strojů (kromě autom. a poloaut.)	4	14	<b>105,91</b>	91,59	116,34	104,95
7231 Mechanici a opraváři motorových vozidel	18	66	<b>100,07</b>	76,86	118,72	100,13
7235 Mechanici a opraváři obráběcích, zeměd. strojů a prům. zařízení	7	31	<b>92,00</b>	68,00	105,97	90,90
7239 Ostatní mechanici a opraváři strojů a zařízení bez elektro j.n.	20	57	<b>88,38</b>	65,17	113,14	88,44
7241 Elektromech., opraváři a seřizovači různých typů elektr. zařízení	30	100	<b>98,72</b>	73,53	114,24	96,37
7243 Mechanici, seřizovači, opraváři elektronických zařízení	9	26	<b>98,69</b>	70,48	131,51	100,03

Revidované výsledky ke dni 10. 3. 2010

### Hodinový výdělek podle podskupin zaměstnání KZAM-R

kraj: Jiho­moravský

Podskupiny zaměstnání KZAM-R	Výběrový soubor		Medián	Diferenciace		Průměr
	počet org. jednotek	počet zaměst.		1. decil	9. decil	
			Kč/hod	Kč/hod	Kč/hod	Kč/hod
7422 Umělečtí truhláři, řezbáři, výrobci a opraváři výrobků ze dřeva	18	33	<b>79,63</b>	64,01	102,78	82,64
7433 Dámští a pánští krejčí a kloboučníci včetně opravářů oděvů	18	137	<b>61,19</b>	55,00	80,39	65,65
7436 Švadleny, vyšivači a pracovníci v příbuzných oborech	11	21	<b>71,78</b>	51,13	78,67	67,87
7437 Čalouníci a pracovníci v příbuzných oborech (vč. autočalouníků)	5	14	<b>71,91</b>	61,05	89,87	75,41
8162 Obsluha parních turbín, ohříváčů a motorů	170	257	<b>66,58</b>	49,21	103,08	72,86
8163 Obsluha zařízení při úpravě, čištění a rozvodu vody	18	42	<b>95,44</b>	69,90	141,93	100,38
8164 Obsluha zařízení ve spalovně (spalování odpadků apod.)	4	10	<b>100,96</b>	72,07	112,55	96,04
8254 Obsluha kopírovacích strojů	6	11	<b>80,23</b>	72,77	84,94	79,16
8264 Obsluha strojů na bělení, barvení, čištění, praní, žehlení textilu	39	178	<b>66,43</b>	51,50	81,73	66,56
8321 Řidiči osobních a malých dodávkových automobilů, taxikáři	87	250	<b>96,35</b>	69,01	130,34	98,89
8322 Řidiči sanitních a rzp vozů	10	259	<b>120,33</b>	80,46	146,76	115,23
8323 Řidiči autobusů, trolejbusů a tramvají	12	26	<b>88,05</b>	80,98	101,70	90,97
8324 Řidiči nákladních automobilů a tahačů	22	319	<b>101,42</b>	79,78	125,17	102,18
8326 Řidiči speciálních vozidel	11	233	<b>91,00</b>	68,34	108,65	89,34
8331 Obsluha zemědělských a lesních strojů	12	54	<b>88,16</b>	69,00	103,00	87,97
8332 Obsluha zemních a příbuzných strojů	5	16	<b>94,02</b>	81,01	138,97	101,66
8334 Obsluha vysokozdvížných a ostatních motorových vozíků	6	25	<b>68,99</b>	60,60	93,24	74,75
9132 Pomocníci a uklízeči v kancelářích, hotelích, nemocnicích ap.	1 078	3 978	<b>59,91</b>	49,71	76,55	62,16
9133 Ruční pradelci a žehlíři (kromě obsluhy strojů)	19	56	<b>66,48</b>	56,38	79,87	67,98
9141 Domovníci, správci domu	245	452	<b>75,69</b>	54,11	106,84	80,16
9143 Školníci vč. školníků - údržbářů	796	1 166	<b>71,91</b>	54,87	104,78	76,68
9144 Kostelníci, hrobníci	4	21	<b>80,36</b>	63,94	85,87	78,44
9152 Vrátní, hlídači, uváděči a šatnářky	139	722	<b>63,57</b>	49,22	84,10	65,93
9161 Sběrači odpadků, popeláři	65	156	<b>69,05</b>	51,21	98,30	73,26
9162 Metaři, čistíči záchodků, žump, kanálů a podobných zařízení	9	14	<b>56,82</b>	47,30	100,11	66,76
9169 Ostatní pracovníci v příbuzných oborech jinde neuvedení	166	435	<b>63,46</b>	48,46	92,61	68,36
9323 Dělníci nádvorní skupiny (pomocní montéři)	54	191	<b>67,00</b>	53,09	103,40	73,27
9339 Pomocní a nekvalif. pracovníci v dopravě, ve skladech, v telek.	35	179	<b>64,78</b>	54,36	94,14	69,30

## 4. čtvrtletí 2006

## RSCP - nepodnikatelská sféra

NS-V6

Revidované výsledky ke dni 10. 3. 2010

Hodinový výdělek  
podle kategorií zaměstnání

kraj: Jihomoravský

Kategorie zaměstnání	Struktura zaměstnanců	Medián	Diferenciace		Průměr
			1. decil	9. decil	
	%	Kč/hod	Kč/hod	Kč/hod	Kč/hod
D Manuální pracovníci	19,3	<b>70,63</b>	52,71	116,43	79,55
T Nemanuální pracovníci	80,7	<b>125,17</b>	85,16	182,13	131,82
Relace D/T (%)		56,4	61,9	63,9	60,3
<b>C E L K E M - nepodnikatelská sféra</b>	<b>100</b>	<b>117,12</b>	<b>66,77</b>	<b>175,47</b>	<b>121,73</b>

manuální pracovníci - zaměstnanci s převážně manuálním charakterem práce (hlavní třída KZAM-R 6-9 a vybraná zaměstnání hl. třídy 5)

nemanuální pracovníci - zaměstnanci s převážně nemanuálním charakterem práce (hlavní třída KZAM-R 1-4 a vybraná zaměstnání hl. třídy 5)

## 4. čtvrtletí 2006

## RSCP - nepodnikatelská sféra

NS-V8

Revidované výsledky ke dni 10. 3. 2010

Hodinový výdělek  
podle pohlaví

kraj: Jihomoravský

Pohlaví	Struktura zaměstnanců	Medián	Diferenciace		Průměr
			1. decil	9. decil	
	%	Kč/hod	Kč/hod	Kč/hod	Kč/hod
Muž	29,7	<b>127,46</b>	73,72	203,54	135,26
Žena	70,3	<b>113,88</b>	64,32	163,46	116,02
Relace Ž/M (%)		89,3	87,2	80,3	85,8
<b>C E L K E M - nepodnikatelská sféra</b>	<b>100</b>	<b>117,12</b>	<b>66,77</b>	<b>175,47</b>	<b>121,73</b>



## Hrubý měsíční plat a jeho složky, diference, placená doba v nepodnikatelské sféře

kraj: Jihomoravský

**Medián hrubého měsíčního platu ..... 20 316 Kč/měs**

### Diference

1. decil - 10 % hrubých měsíčních platů menších než .....	11 820 Kč/měs
1. kvartil - 25 % hrubých měsíčních platů menších než .....	16 081 Kč/měs
Medián - 50 % hrubých měsíčních platů menších než .....	20 316 Kč/měs
3. kvartil - 25 % hrubých měsíčních platů větších než .....	24 531 Kč/měs
9. decil - 10 % hrubých měsíčních platů větších než .....	30 179 Kč/měs

**Průměr hrubého měsíčního platu ..... 21 230 Kč/měs**

### Vybrané složky hrubého měsíčního platu

prémie a odměny .....	6,1 %
příplatky za přesčas .....	0,5 %
příplatky ostatní .....	13,8 %
náhrady .....	10,6 %
odměny za pohotovost .....	0,7 %

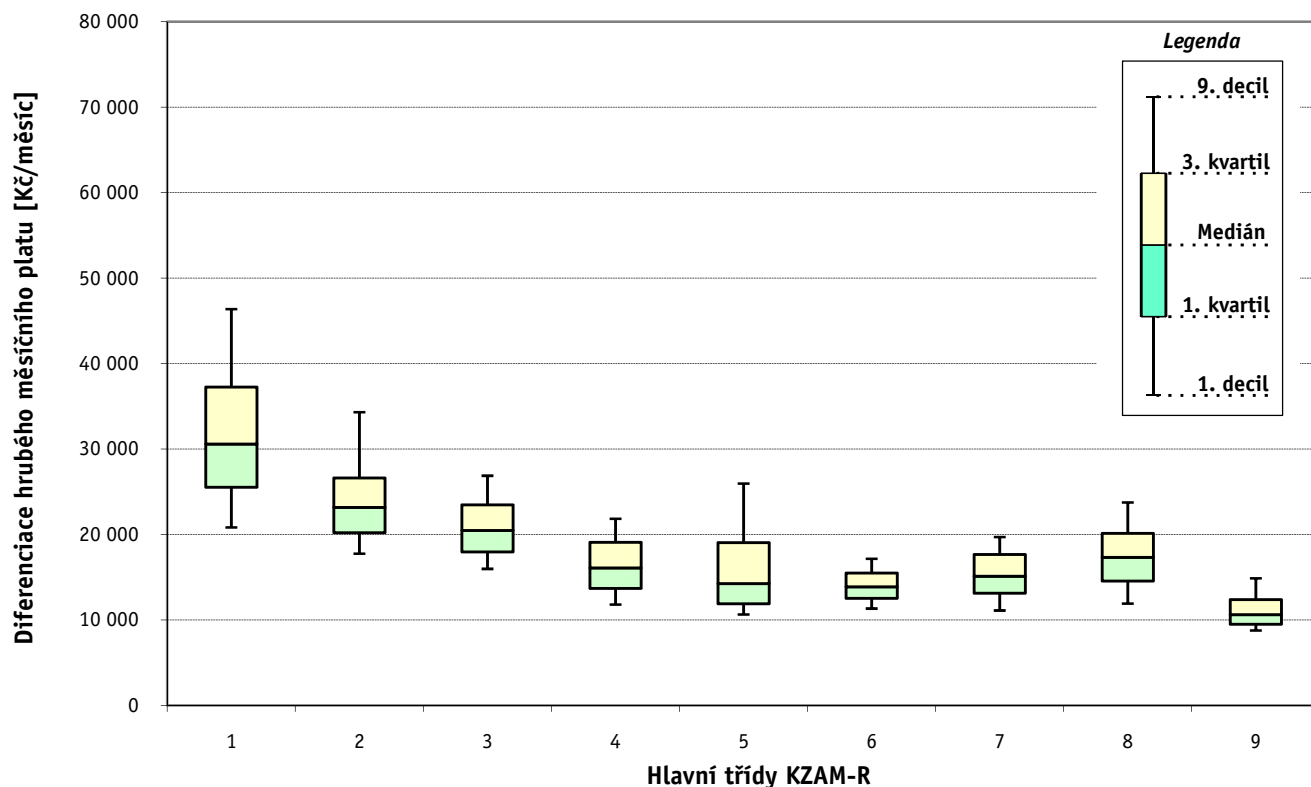
**Průměrná placená doba ..... 174,8 hod/měs**

Revidované výsledky ke dni 10. 3. 2010

### Hrubý měsíční plat a jeho složky, diference, placená doba podle hlavních tříd zaměstnání KZAM-R

kraj: Jihomoravský

Hlavní třída zaměstnání KZAM - R	Struktura zaměstnanců	Medián
	%	Kč/měs
0 Příslušníci armády	3,0	*
1 Zákonodárci, vedoucí a řídicí pracovníci	5,4	30 582
2 Vědečtí a odborní duševní pracovníci	31,0	23 168
3 Techničtí (zdrav., pedagog.) pracovníci	32,6	20 472
4 Nižší administrativní pracovníci	4,0	16 108
5 Provozní pracovníci ve službách a obchodu	10,6	14 268
6 Dělníci v zemědělství, lesnictví a rybářství	0,5	13 870
7 Řemeslníci, výrobci a zpracovatelé	1,7	15 122
8 Obsluha strojů a zařízení	2,2	17 341
9 Pomocní a nekvalifikovaní pracovníci	8,9	10 623
<b>C E L K E M - nepodnikatelská sféra</b>	<b>100</b>	<b>20 316</b>

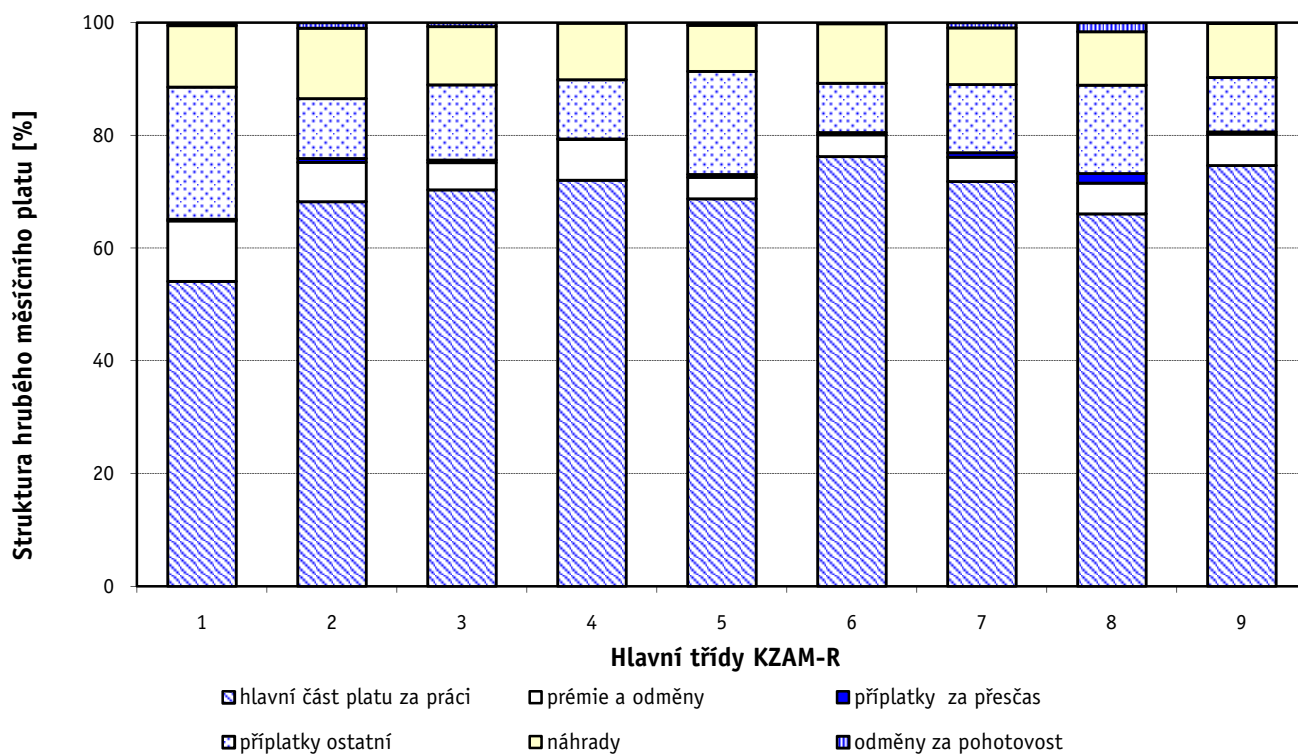




### Hrubý měsíční plat a jeho složky, diference, placená doba podle hlavních tříd zaměstnání KZAM-R

kraj: Jihomoravský

Diference				Průměr	Vybrané složky hrubého měsíčního platu					Placená doba
1. decil	1. kvartil	3. kvartil	9. decil		prémie a odměny	příplatky za přesčas	příplatky ostatní	náhrady	odměny za pohotovost	
Kč/měs	Kč/měs	Kč/měs	Kč/měs	Kč/měs	%	%	%	%	%	hod/měs
*	*	*	*	*	*	*	*	*	*	*
20 819	25 522	37 263	46 390	32 723	10,8	0,3	23,5	10,9	0,5	174,4
17 752	20 223	26 638	34 307	25 034	7,0	0,6	10,7	12,5	0,9	175,7
15 974	17 957	23 475	26 886	21 083	4,9	0,5	13,3	10,4	0,7	173,2
11 807	13 708	19 071	21 835	16 592	7,3	0,1	10,5	10,1	0,1	173,7
10 634	11 915	19 070	25 969	16 380	3,8	0,5	18,3	8,2	0,5	173,4
11 329	12 520	15 478	17 165	14 050	3,8	0,4	8,8	10,5	0,2	177,4
11 103	13 150	17 654	19 712	15 418	4,3	0,8	12,1	10,1	0,9	176,2
11 910	14 558	20 137	23 746	17 634	5,5	1,7	15,7	9,5	1,6	179,2
8 771	9 513	12 369	14 867	11 300	5,6	0,4	9,7	9,6	0,1	175,1
<b>11 820</b>	<b>16 081</b>	<b>24 531</b>	<b>30 179</b>	<b>21 230</b>	<b>6,1</b>	<b>0,5</b>	<b>13,8</b>	<b>10,6</b>	<b>0,7</b>	<b>174,8</b>



Revidované výsledky ke dni 10. 3. 2010

### Hrubý měsíční plat a jeho složky, diference, placená doba podle podskupin zaměstnání KZAM-R

kraj: Jihomoravský

Podskupiny zaměstnání KZAM-R	Počet zaměstnanců přepočtený podle placených měsíců	Medián
		Kč/měs
1123 Předsedové ústavního, nejvyššího, nejvyššího správního a vrchních soudů	16	32 981
1125 Vedoucí pracovníci ústředních orgánů, které plní státní záležitosti	45	36 569
1127 Vedoucí pracovníci orgánů státní správy, správních úřadů	595	31 343
1150 Přednostové, tajemníci a vedoucí pracovníci okresních a obecních úřadů	825	29 701
1210 Ředitelé a prezidenti velkých organizací, podniků	449	36 496
1225 Vedoucí pracovníci v restauracích a hotelích	160	17 319
1229 Vedoucí pracovních dílčích celků jinde neuvedení (kulturních,zdravotn.,školských)	265	34 927
1231 Vedoucí pracovníci finančních a hospodářských (správních) útvarů	191	28 925
1232 Vedoucí pracovníci personálních útvarů a útvarů průmyslových vztahů	17	35 816
1234 Vedoucí pracovníci reklamních útvarů a útvarů pro styk s veřejností	12	30 391
1236 Vedoucí pracovníci výpočetních útvarů	13	37 078
1237 Vedoucí pracovníci výzkumných a vývojových útvarů	46	41 961
1239 Vedoucí pracovníci ostatních útvarů jinde neuvedení	50	30 111
1315 Vedoucí, ředitelé v restauracích a hotelích	17	17 647
1319 Vedoucí, ředitelé malých organizací ostatní (kultura,zdravotnictví,školsství)	493	27 852
2111 Fyzikové a astronomové	76	32 224
2113 Chemici	79	23 993
2114 Geologové, geofyzici, geodeti, hydrologové apod.	46	21 870
2119 Ostatní vědci a odborníci v příbuzných oborech jinde neuvedení	39	28 394
2131 Projektanti a analytici výpočetních systémů	44	25 152
2132 Programátoři	60	23 400
2139 Ostatní odborníci zabývající se výpočetní technikou jinde neuvedení	244	23 956
2141 Hlavní architekti, architekti a plánovači měst, urbanisté, dopravních sítí	65	23 741
2142 Projektanti staveb a areálů, stavební inženýři	107	22 536
2143 Projektanti elektrotechnických zařízení, elektroinženýři	14	23 356
2146 Chemičtí inženýři, technologové	25	23 386
2149 Ostatní architekti, projektanti, konstruktéři a techničtí inženýři (tvůrčí pracovníci)	169	24 112
2211 Bakteriologové, biologové, ekologové, zoologové a odborníci v příbuzných oborech	420	23 657
2212 Farmakologové, anatomové, biochemici, fyziologové, patologové	89	29 217
2213 Agronomové, šlechtitelé a odborníci v příbuzných oborech	202	20 289
2221 Lékaři, ordináři (kromě zubních lékařů)	1 773	39 998
2222 Zubní lékaři (dentisté)	37	28 822
2223 Veterinární lékaři	140	27 003
2224 Farmaceuti, magistři v lékárně, lékárníci	75	32 196
2321 Učitelé všeobecně vzdělávacích předmětů	1 572	24 093
2322 Učitelé odborných předmětů	1 183	24 008
2323 Učitelé praktického vyučování (kromě mistrů)	48	24 586
2331 Učitelé základních škol	4 676	22 781
2332 Učitelé předškolní výchovy	1 272	17 817
2341 Učitelé všeobecně vzdělávacích předmětů na speciálních školách	691	24 078
2342 Učitelé odborných předmětů na speciálních školách	204	23 679
2343 Učitelé praktického vyučování na speciálních školách	57	22 568
2353 Učitelé základních uměleckých škol (vč.soukromých)	539	21 930
2355 Učitelé pedagogických středisek a pedagogickopsychologických poraden	22	20 913

### Hrubý měsíční plat a jeho složky, diference, placená doba podle podskupin zaměstnání KZAM-R

kraj: Jihomoravský

Diference				Průměr	Vybrané složky hrubého měsíčního platu					Placená doba
1. decil	1. kvartil	3. kvartil	9. decil		prémie a odměny	příplatky za přesčas	příplatky ostatní	náhrady	odměny za pohotovost	
Kč/měs	Kč/měs	Kč/měs	Kč/měs	Kč/měs	%	%	%	%	%	hod/měs
23 697	26 592	40 746	61 198	36 272	10,4	0,0	26,4	9,0	0,0	173,9
25 253	28 212	48 648	55 238	39 725	14,6	0,0	28,4	9,9	0,0	172,5
23 536	27 186	38 280	48 664	33 629	11,7	0,0	21,9	10,2	0,1	173,4
21 398	25 174	34 858	41 674	31 071	11,4	0,1	22,3	10,0	0,3	174,4
27 423	32 029	40 899	46 554	37 779	11,3	0,0	28,0	13,8	0,0	173,4
14 664	15 894	19 629	22 026	18 004	7,1	0,0	16,4	10,1	0,0	173,2
21 737	24 906	53 968	68 603	40 248	9,7	2,1	21,9	9,7	3,8	181,2
20 380	23 880	34 359	43 144	30 899	13,5	0,2	24,4	10,0	0,1	174,3
25 801	28 015	47 546	55 008	37 279	14,2	0,4	28,8	9,0	0,9	175,5
19 837	24 032	31 496	33 315	27 972	10,1	0,0	20,3	9,6	0,0	174,3
26 622	29 836	38 576	51 446	37 133	11,1	0,1	28,0	9,7	1,8	173,7
32 942	35 570	52 641	65 307	47 448	22,0	0,0	18,8	8,1	0,0	173,9
18 017	24 768	34 928	42 527	30 285	12,5	0,0	19,7	9,3	0,6	173,6
13 760	14 602	21 971	26 588	18 922	6,5	0,5	18,9	10,4	0,0	175,9
22 553	24 964	33 049	38 072	29 345	6,6	0,0	24,2	14,4	0,0	173,8
19 644	26 225	40 524	52 527	35 353	22,4	0,1	8,9	9,9	0,0	173,3
18 091	21 463	28 024	37 056	26 929	14,4	0,0	6,5	9,8	0,0	173,3
17 546	18 940	26 033	28 370	22 451	8,7	0,0	7,6	9,9	1,1	173,4
23 498	25 188	32 940	37 622	29 996	13,0	0,0	11,0	9,8	0,0	174,5
21 027	23 109	30 034	35 699	26 981	8,7	0,2	14,6	9,6	1,3	174,8
18 188	19 721	27 721	36 230	25 098	9,8	0,6	17,7	9,2	2,6	175,2
18 788	21 280	26 951	31 111	24 535	7,8	0,3	15,8	9,8	0,4	174,3
19 321	22 338	25 162	28 015	23 804	6,5	0,0	16,0	10,3	0,0	173,2
18 248	19 960	25 140	30 315	23 605	10,4	0,0	14,2	9,7	0,1	173,6
19 951	22 707	30 632	31 790	25 441	10,0	0,0	12,9	8,8	1,4	173,3
19 594	20 294	30 880	34 038	25 776	7,8	0,0	9,4	11,2	0,0	173,5
18 494	20 633	29 260	33 340	25 444	6,8	0,3	13,7	10,0	0,3	174,3
17 257	20 061	29 272	36 564	25 736	12,4	0,2	8,8	9,5	0,3	173,9
21 468	25 086	35 283	44 673	30 829	6,4	0,6	15,1	10,5	0,7	175,8
17 169	18 778	22 850	27 242	21 275	4,2	0,0	5,0	10,6	0,0	173,5
26 211	31 530	49 484	58 966	41 473	8,7	3,8	13,0	8,8	5,6	194,3
23 040	24 485	37 231	42 629	31 182	4,8	1,8	9,9	9,4	1,8	182,3
19 783	23 708	30 636	34 608	27 396	6,6	0,2	6,0	10,1	1,8	174,5
22 352	26 285	37 952	44 536	33 053	14,7	0,8	14,4	9,8	0,5	175,4
19 991	22 041	26 206	28 767	24 524	5,5	0,0	10,8	15,3	0,1	173,7
20 047	22 079	26 117	29 016	24 622	4,4	0,0	11,0	14,7	0,1	173,5
18 045	20 447	28 633	34 091	24 850	7,3	0,1	14,9	14,9	0,1	174,8
19 112	20 955	24 654	27 071	23 093	5,2	0,1	8,9	15,5	0,0	173,7
15 747	16 847	18 924	20 569	18 067	5,0	0,0	5,4	15,3	0,0	173,6
18 934	21 512	26 353	29 437	24 379	6,1	0,0	12,7	15,6	0,0	174,0
19 852	21 522	25 147	26 792	23 367	3,3	0,0	11,3	16,3	0,0	173,6
18 118	20 316	26 554	31 834	23 585	7,6	0,0	11,6	15,6	0,0	173,9
18 357	20 167	23 760	25 857	22 218	4,2	0,0	6,7	15,4	0,0	173,8
17 374	18 621	23 624	24 799	21 420	6,7	0,0	4,9	17,0	0,0	172,8

**1. - 4. čtvrtletí 2006****RSCP - nepodnikatelská sféra**

Revidované výsledky ke dni 10. 3. 2010

**Hrubý měsíční plat a jeho složky, diference, placená doba  
podle podskupin zaměstnání KZAM-R**kraj: **Jihomoravský**

Podskupiny zaměstnání KZAM-R	Počet zaměstnanců přepočtený podle placených měsíců	Medián
		Kč/měs
2356 Odborní pedagogové v zařízeních pro výkon ústavní a ochranné výchovy	38	<b>26 456</b>
2359 Ostatní odborní pedagogičtí pracovníci jinde neuvedení (odborní instruktoři)	75	<b>24 932</b>
2411 Odborní pracovníci na úseku účetnictví, financí, daní, apod., hlavní účetní	380	<b>22 486</b>
2412 Odborní pracovníci na úseku zaměstnaneckých, personálních věcí	87	<b>22 613</b>
2419 Ostatní odborní pracovníci v oblasti podnikání	36	<b>20 381</b>
2421 Právníci, právní poradci (mimo advokacie a soudnictví)	254	<b>26 457</b>
2426 Právní asistenti, praktikanti a koncipienti	112	<b>27 136</b>
2429 Ostatní odborníci v právní oblasti jinde neuvedení	158	<b>23 860</b>
2431 Odborní archiváři (kromě řadových)	121	<b>20 595</b>
2432 Odborní pracovníci knihoven (kromě řadových)	151	<b>19 137</b>
2433 Odborní pracovníci v informacích (např. vti)	56	<b>24 317</b>
2434 Odborní pracovníci - kurátoři (muzeí, galérií)	85	<b>22 427</b>
2439 Ostatní odborní pracovníci kultury a osvěty jinde neuvedení	71	<b>18 463</b>
2441 Ekonomové - vědečtí pracovníci, specialisté, experti	130	<b>25 477</b>
2442 Sociologové, antropologové, archeologové, kriminologové	50	<b>22 220</b>
2443 Filozofové, historici, politologové	53	<b>19 436</b>
2444 Filologové, jazykovědci, grafologové apod.	19	<b>29 014</b>
2445 Psychologové	154	<b>24 756</b>
2446 Odborní pracovníci v oblasti sociální péče (kromě řadových)	161	<b>20 532</b>
2447 Tlumočníci a překladatelé	12	<b>21 570</b>
2451 Spisovatelé, autoři, kritikové, novináři, redaktoři	33	<b>21 569</b>
2452 Sochaři, malíři, umělečtí restaurátoři, grafici a výtvarníci	31	<b>16 648</b>
2453 Hudební skladatelé, dirigenti, zpěváci, hudebníci	269	<b>19 529</b>
2455 Režiséři, scenáristé, dramaturgové divadel a filmu rozhlasu a televize, vypravěči	14	<b>20 634</b>
2457 Herci (vč. loutkoherců), animátoři	45	<b>18 596</b>
2470 Odborní administrativní pracovníci jinde neuvedení	2 399	<b>21 576</b>
3111 Technici ve fyzikálních a příbuzných oborech	69	<b>19 093</b>
3112 Stavební technici	193	<b>21 622</b>
3113 Elektrotechnici	40	<b>21 569</b>
3114 Elektronici a technici v radiokomunikacích a telekomunikacích	34	<b>22 447</b>
3115 Strojírenští technici	24	<b>17 914</b>
3118 Technici v kartografii, kresliči a zeměměřiči	335	<b>18 891</b>
3119 Ostatní techničtí pracovníci jinde neuvedení	339	<b>20 013</b>
3121 Poradci ve výpočetní technice	18	<b>20 555</b>
3122 Operátoři a obsluha výpočetní techniky	199	<b>19 498</b>
3129 Ostatní technici ve výpočetní technice jinde neuvedení	58	<b>20 894</b>
3131 Fotografové (včetně uměleckých)	19	<b>15 665</b>
3132 Obsluha zařízení pro záznam zvuku,obrazu,operátoři kamery	19	<b>16 082</b>
3134 Obsluha lékařských zařízení	296	<b>25 087</b>
3139 Obsluha ostatních optických a elektronických zařízení jinde neuvedená	27	<b>15 028</b>
3152 Bezpečnostní technici a technici pro kontrolu zdravotní nezávadnosti a jakosti	132	<b>21 944</b>
3211 Technici a laboranti v oblasti biologie a v příbuzných oborech	733	<b>22 020</b>
3212 Technici v agronomii, v lesnictví a v zemědělství	221	<b>19 238</b>
3213 Poradci v zemědělství a v lesnictví	24	<b>21 334</b>

### Hrubý měsíční plat a jeho složky, diference, placená doba podle podskupin zaměstnání KZAM-R

kraj: Jihomoravský

Diference				Průměr	Vybrané složky hrubého měsíčního platu					Placená doba
1. decil	1. kvartil	3. kvartil	9. decil		prémie a odměny	příplatky za přesčas	příplatky ostatní	náhrady	odměny za pohotovost	
Kč/měs	Kč/měs	Kč/měs	Kč/měs	Kč/měs	%	%	%	%	%	hod/měs
21 420	22 821	29 238	32 995	26 580	3,8	0,0	17,7	14,1	0,1	174,0
19 603	22 651	26 490	31 132	25 676	7,5	0,0	13,2	11,6	0,2	173,3
17 692	19 794	25 289	28 941	23 070	7,7	0,0	14,6	10,2	0,0	173,9
17 800	19 357	25 846	31 705	23 621	10,0	0,2	14,4	10,2	0,0	174,9
16 230	18 631	24 527	29 918	21 968	8,4	0,2	13,7	10,1	0,0	175,9
20 609	23 193	30 288	34 761	27 029	9,3	0,0	16,6	10,0	0,1	173,4
20 730	22 553	31 059	35 094	27 636	8,4	0,0	12,4	9,0	0,0	173,5
18 450	20 642	26 159	29 086	23 808	9,7	0,0	10,7	10,1	0,3	175,7
16 860	18 746	22 958	24 439	20 677	5,9	0,0	7,8	10,1	0,0	173,3
14 601	16 880	22 176	25 944	19 879	5,5	0,0	11,7	10,2	0,0	173,0
15 748	20 071	30 959	32 201	24 958	9,2	0,0	13,5	10,0	0,2	173,6
15 944	18 498	26 003	28 649	22 341	7,6	0,0	8,2	9,5	0,0	173,6
13 358	15 667	22 468	26 284	19 122	6,3	0,1	13,6	10,2	0,0	175,3
18 771	21 539	30 157	36 445	26 777	11,7	0,0	17,7	10,0	0,0	174,1
16 381	18 935	28 731	32 752	23 691	11,8	0,2	6,4	9,4	0,0	174,7
15 668	17 165	23 174	25 967	20 692	5,4	0,0	6,2	10,0	0,0	177,3
12 243	17 007	33 594	38 544	26 770	22,8	0,0	2,6	8,7	0,0	169,5
19 091	21 020	28 600	33 407	25 949	7,8	0,3	9,3	12,2	0,4	174,8
14 475	18 103	23 293	25 674	20 604	7,0	0,0	13,1	9,9	1,1	173,9
16 208	18 588	27 826	30 469	22 983	5,0	0,0	15,3	11,2	0,0	174,0
18 549	19 095	24 667	26 407	21 969	8,2	0,1	11,5	10,9	0,0	174,4
13 038	14 742	18 002	19 949	16 558	4,4	0,0	5,8	10,7	0,0	173,2
16 617	17 748	21 223	23 524	19 764	3,0	0,0	3,5	9,8	0,0	173,8
15 807	16 630	22 619	29 851	22 663	6,4	0,0	14,6	9,8	0,0	172,2
14 753	16 213	20 924	22 547	18 770	3,7	0,0	2,6	9,4	0,0	173,7
16 832	19 026	24 384	28 037	22 186	9,1	0,1	11,2	9,9	0,1	174,1
14 255	16 230	22 418	24 179	19 313	11,8	0,1	7,2	10,4	0,0	173,2
16 176	19 027	24 581	29 618	22 136	7,9	0,4	13,5	10,3	1,2	175,1
15 746	18 216	23 281	25 733	20 998	6,9	0,1	12,6	9,8	1,2	173,7
19 423	20 824	25 077	28 870	23 113	6,6	0,1	8,7	10,6	1,0	174,1
13 386	16 083	19 793	23 684	18 208	5,6	0,5	22,2	9,6	0,1	173,2
16 212	17 201	20 550	22 319	19 019	12,8	0,0	1,8	10,3	0,0	173,5
15 301	17 402	22 894	26 007	20 532	7,7	0,2	15,7	9,9	0,6	174,4
13 017	16 413	23 433	28 470	21 326	8,1	0,3	18,9	9,2	1,4	174,5
13 681	15 745	23 626	27 346	20 191	8,5	0,3	14,4	9,9	0,6	174,5
15 484	19 273	22 972	25 424	20 768	5,0	0,1	11,0	9,8	1,2	173,4
12 077	14 129	17 911	22 500	16 267	5,3	0,3	11,4	9,9	0,0	175,2
13 699	14 339	18 570	23 788	17 191	6,5	0,5	10,5	9,3	0,1	175,4
18 781	22 177	28 147	33 047	25 455	4,6	2,9	9,3	10,3	5,5	186,8
12 492	12 626	15 837	17 222	14 670	2,7	0,7	9,0	9,0	0,0	175,0
15 343	19 027	23 639	27 477	21 946	6,2	0,0	11,2	10,3	0,9	173,7
16 801	19 128	26 118	29 999	22 890	4,0	2,2	8,4	10,8	3,3	183,4
15 064	17 307	20 980	24 514	19 507	4,7	0,1	7,9	10,4	0,2	173,9
14 025	19 462	24 394	27 741	21 274	6,1	0,6	15,0	10,9	0,8	175,2

Revidované výsledky ke dni 10. 3. 2010

### Hrubý měsíční plat a jeho složky, diference, placená doba podle podskupin zaměstnání KZAM-R

kraj: Jihomoravský

Podskupiny zaměstnání KZAM-R	Počet zaměstnanců přepočtený podle placených měsíců	Medián
		Kč/měs
3222 Asistenti hygienické služby	25	17 904
3223 Dietetici a odborníci na výživu	72	18 866
3225 Zubní asistenti	17	19 929
3226 Rehabilitační a fyzioterapeutičtí pracovníci (vč. odborných masérů)	405	18 524
3228 Farmaceutičtí asistenti	109	20 852
3229 Ostatní střední zdravotničtí pracovníci jinde neuvedení	80	25 762
3231 Ošetřovatelé, všeobecné zdravotní sestry	4 908	21 363
3232 Ženské sestry, porodní asistentky	230	21 084
3233 Sestry pro péči o dítě	698	21 221
3234 Sestry pro psychiatrickou péči	304	22 926
3235 Sestry pro intenzivní péči	442	25 149
3311 Vychovatelé v družinách, klubech, domovech dětí a mládeže apod.	984	17 908
3312 Vedoucí zájmových kroužků (z povolání)	98	18 719
3320 Pedagogové pro předškolní výchovu	240	18 175
3331 Vychovatelé na speciálních školách	176	18 206
3332 Vychovatelé školského zařízení pro výkon ústavní a ochranné výchovy	150	19 815
3341 Instruktoři a mistři odborné výchovy	676	19 209
3342 Pedagogové v oblasti dalšího vzdělávání	20	22 766
3349 Ostatní pedagogové jinde neuvedení	31	22 509
3416 Nákupčí	62	17 640
3421 Obchodní agenti	21	20 266
3422 Odbytoví a přepravní agenti	32	21 156
3423 Zprostředkovatelé práce a agenti pracovních úřadů	209	19 573
3429 Ostatní obchodní agenti a makléři jinde neuvedení	33	17 326
3431 Odborné sekretářky, sekretáři	330	18 752
3433 Pracovníci v oblasti účetnictví, fakturace, rozpočetnictví, kalkulace	1 750	20 078
3434 Pracovníci v oblasti statistiky a matematiky	22	19 946
3435 Pracovníci v oblasti práce a mezd (kromě účetních)	72	23 262
3436 Referenti osobních oddělení	158	22 061
3439 Ostatní odborní administrativní pracovníci jinde neuvedení	1 930	20 253
3442 Berní a daňoví pracovníci	1 252	20 674
3443 Pracovníci sociálního a důchodového zabezpečení	487	17 901
3444 Pracovníci pasových oddělení a oddělení udělovajících povolení	39	19 342
3449 Ostatní celní a daňoví pracovníci a pracovníci v příbuzných oborech	93	25 065
3460 Sociální pracovníci	716	17 907
3471 Aranžéři, průmysloví a komerční návrháři, bytoví architekti	24	16 180
3479 Ostatní pracovníci umění a zábavy jinde neuvedení	24	16 373
3482 Trenéři, cvičitelé a úředníci sportovních podniků a klubů	22	19 639
4111 Písačky - opisovačky, stenotypistky	385	14 799
4112 Kancelářští a manipulační pracovníci a obsluha zařízení na zpracování textu	166	16 236
4113 Pracovníci přípravy dat výpočetní techniky	65	14 969
4115 Sekretářky, sekretáři	700	17 431
4121 Nižší účetní	80	18 074
4131 Úředníci ve skladech	154	16 634

### Hrubý měsíční plat a jeho složky, diference, placená doba podle podskupin zaměstnání KZAM-R

kraj: Jihomoravský

Diference				Průměr	Vybrané složky hrubého měsíčního platu					Placená doba
1. decil	1. kvartil	3. kvartil	9. decil		prémie a odměny	příplatky za přesčas	příplatky ostatní	náhrady	odměny za pohotovost	
Kč/měs	Kč/měs	Kč/měs	Kč/měs	Kč/měs	%	%	%	%	%	hod/měs
14 329	16 464	21 235	22 177	18 463	4,3	0,0	9,1	10,5	0,0	173,1
15 870	17 091	22 164	27 267	20 124	4,3	0,7	10,2	10,1	0,0	174,8
16 856	17 687	22 211	26 280	20 808	8,4	0,0	8,0	10,3	0,0	172,9
15 189	16 629	20 826	23 070	18 906	3,0	0,4	7,1	10,6	0,0	174,7
16 348	18 001	23 946	27 173	21 460	9,8	0,6	10,1	10,6	0,0	174,6
19 774	22 187	28 348	30 945	25 326	1,8	1,9	24,3	9,3	0,7	176,7
17 417	19 022	24 196	27 321	22 015	2,9	0,7	14,7	10,2	0,8	170,7
17 472	19 116	23 199	27 061	21 649	1,8	0,7	13,6	9,7	0,6	169,4
17 708	19 208	23 176	25 370	21 495	2,1	0,2	14,4	10,5	0,4	167,5
18 906	20 885	24 472	25 988	22 850	1,9	0,4	16,9	11,3	0,5	166,9
20 318	22 306	28 031	31 026	25 606	2,3	1,3	19,5	9,7	1,3	171,4
14 196	16 105	20 133	23 335	18 361	4,9	0,1	9,9	15,4	0,7	173,8
14 949	16 012	21 295	23 520	18 914	6,6	1,3	4,8	14,9	0,0	177,7
16 416	17 292	19 437	20 965	18 524	5,5	0,1	5,1	16,1	0,0	175,0
15 333	16 717	20 364	23 584	18 647	5,3	0,0	10,8	16,2	0,0	173,6
15 992	17 334	24 668	30 035	21 410	3,8	0,1	18,2	15,5	1,0	173,8
16 125	17 607	20 899	23 243	19 573	4,6	0,2	9,2	15,8	0,0	174,2
17 066	20 093	23 483	23 805	21 742	4,9	0,0	12,5	12,0	0,0	172,6
14 552	18 757	24 078	33 536	22 662	4,8	0,0	14,0	8,9	0,0	174,3
13 600	14 843	19 688	22 152	17 790	8,3	0,1	11,9	9,8	0,0	174,5
16 020	17 492	21 777	23 472	19 985	7,6	0,1	13,4	10,3	0,0	172,7
15 089	19 336	24 783	26 324	21 698	7,6	0,2	10,8	10,4	0,3	176,8
16 272	17 851	20 800	22 166	19 515	6,7	0,0	10,7	10,2	0,0	173,4
10 662	11 998	20 058	23 694	16 941	7,0	0,1	11,3	9,9	0,0	172,2
14 010	16 258	21 175	24 639	19 012	8,0	0,0	13,4	9,9	0,1	173,6
15 611	17 527	22 668	25 705	20 436	7,9	0,1	14,1	9,8	0,0	174,2
15 382	16 774	22 050	24 469	19 497	15,4	0,0	14,1	10,7	0,0	172,6
18 723	20 805	25 885	29 678	23 396	8,5	0,4	16,5	10,1	0,0	175,8
16 274	19 086	24 314	26 960	21 806	9,4	0,1	15,5	9,8	0,0	173,9
14 852	17 448	23 082	26 371	20 672	7,3	0,1	14,3	9,9	0,1	174,4
17 272	19 000	22 346	24 369	20 783	3,1	0,0	11,1	10,2	0,0	173,2
14 775	16 382	19 163	20 431	17 829	6,3	0,0	7,1	9,9	0,0	173,5
16 438	18 224	20 171	21 613	19 377	5,8	0,0	8,3	10,2	0,0	177,0
17 991	21 949	27 574	30 413	24 914	7,2	0,0	16,7	6,4	0,1	173,1
13 444	15 440	20 822	23 369	18 195	5,8	0,0	15,8	10,5	0,3	171,1
13 130	15 195	18 140	20 394	16 310	5,0	0,0	9,6	9,9	0,0	171,8
11 782	14 108	19 322	21 175	17 308	6,2	0,0	8,4	9,1	0,0	175,0
14 486	16 740	22 430	22 922	19 238	2,6	0,3	9,5	13,4	0,3	174,0
12 609	13 534	16 306	18 186	15 113	10,4	0,0	4,7	9,6	0,2	173,5
12 567	14 315	19 252	21 682	16 874	8,2	0,1	9,2	9,8	0,0	173,6
12 288	13 343	16 544	19 258	15 112	7,1	0,0	8,9	9,9	0,0	173,4
11 577	13 896	20 466	22 794	17 393	6,9	0,1	12,3	10,2	0,1	174,1
13 330	16 170	20 042	22 546	18 294	6,0	0,0	10,6	10,8	0,2	173,3
12 268	14 175	19 227	21 699	16 968	6,6	0,1	13,3	10,4	0,1	173,5



Revidované výsledky ke dni 10. 3. 2010

### Hrubý měsíční plat a jeho složky, diference, placená doba podle podskupin zaměstnání KZAM-R

kraj: Jihomoravský

Podskupiny zaměstnání KZAM-R	Počet zaměstnanců přepočtený podle placených měsíců	Medián
		Kč/měs
4133 Úředníci v dopravě a v přepravě (dispečeri, kontrolori apod.)	28	18 285
4141 Řadoví knihovníci, archiváři, evidenční pracovníci	486	16 611
4142 Poštovní doručovatelé, úředníci v třídárnách	19	13 373
4190 Ostatní nižší úředníci jinde neuvedení	148	16 708
4211 Pokladníci (v bankách, pojišťovnách, spořitelnách, na poště)	93	16 593
4214 Prodavači vstupenek, jízdenek apod.	21	13 203
4222 Recepční	60	13 218
4223 Telefonisté	60	11 913
4224 Informátoři	34	12 122
5113 Průvodci (turistických zájezdů, historických a kulturních památek)	57	14 944
5121 Pracovníci dohlížející nad obsluhujícím personálem, hospodyně	167	13 958
5122 Kuchaři	2 120	11 638
5123 Číšníci, servírky	24	13 071
5131 Dětské pěstounky, pečovatelky, pomocní vychovatelé	32	17 018
5132 Pečovatelé a pomocní ošetřovatelé v zařízeních sociální péče, v nemocnicích	2 223	14 262
5133 Pečovatelé v domácnosti	170	14 579
5139 Ostatní pečovatelé a pomocní ošetřovatelé jinde neuvedení	51	15 442
5144 Maséři	26	12 573
5162 Pracovníci bezpečnostních orgánů (např. policisté, strážníci)	710	23 576
5169 Ostatní pracovníci ochrany a ostrahy jinde neuvedení	120	14 334
5211 Prodavači v obchodech	47	13 031
6113 Zahradníci a pěstitelé zahradních plodin a sazenic	130	13 614
6115 Pěstitelé různých plodin (kombinace polních, zahradních a plodin rost. na stromech)	82	13 371
6125 Chovatelé a ošetřovatelé zvířat v zoo	46	15 296
6129 Ostatní chovatelé, ošetřovatelé zvířat jinde neuvedení (v rezervacích, stájích apod.)	10	15 048
7122 Zedníci, kameníci, omítkáři	78	14 927
7124 Tesaři a truhláři	26	14 538
7125 Stavební montážníci	49	13 185
7129 Ostatní stavební dělníci hlavní stavební výroby a pracovníci v ostatních oborech	60	16 419
7136 Instalatéři, potrubáři, stavební zámečníci, klempíři	129	16 109
7137 Stavební a provozní elektrikáři	85	16 047
7141 Malíři a tapetáři	20	13 926
7222 Nástrojaři, kovomodeláři, kovodělníci, zámečníci	154	15 121
7223 Seřizovači a obsluha obráběcích strojů (kromě automatických a poloautomatických)	13	18 720
7231 Mechanici a opraváři motorových vozidel	63	17 765
7235 Mechanici a opraváři obráběcích, zemědělských strojů a průmyslového zařízení	26	16 361
7239 Ostatní mechanici a opraváři strojů a zařízení bez elektro jinde neuvedení	51	16 438
7241 Elektromechanici, opraváři a seřizovači různých typů elektrických zařízení	86	17 166
7243 Mechanici, seřizovači, opraváři elektronických zařízení	20	16 799
7422 Umělečtí truhláři, řezbáři, výrobci a opraváři výrobků ze dřeva vč. opravářů	28	14 128
7433 Dámští a pánští krejčí a kloboučníci včetně opravářů oděvů	115	11 257
7436 Švadleny, vyšíváči a pracovníci v příbuzných oborech	19	12 279
7437 Čalouníci a pracovníci v příbuzných oborech (včetně autočalouníků)	14	12 639
8162 Obsluha parních turbín, ohřivačů a motorů	87	15 447



### Hrubý měsíční plat a jeho složky, diference, placená doba podle podskupin zaměstnání KZAM-R

kraj: Jihomoravský

Diference				Průměr	Vybrané složky hrubého měsíčního platu					Placená doba
1. decil	1. kvartil	3. kvartil	9. decil		prémie a odměny	příplatky za přesčas	příplatky ostatní	náhrady	odměny za pohotovost	
Kč/měs	Kč/měs	Kč/měs	Kč/měs	Kč/měs	%	%	%	%	%	hod/měs
6 761	12 702	21 486	28 110	17 407	13,2	0,8	16,2	11,5	2,0	176,8
12 515	14 436	19 296	21 873	17 264	5,9	0,1	9,3	10,1	0,0	173,5
10 764	11 724	16 391	19 700	14 303	6,6	0,0	7,8	10,1	0,0	173,6
12 403	14 548	19 269	22 582	17 259	8,9	0,1	13,4	9,8	0,0	174,4
13 354	14 604	19 472	21 875	17 322	6,9	0,2	11,5	9,8	0,0	174,4
9 459	10 441	14 593	18 470	13 035	6,0	0,1	12,1	9,0	0,0	176,2
10 552	11 371	15 310	16 521	13 527	2,3	0,3	16,3	10,0	0,0	170,1
8 850	10 108	13 601	14 617	11 963	4,3	0,1	11,7	9,6	0,0	172,0
8 139	9 898	15 491	19 007	12 822	4,9	0,0	12,8	10,5	0,0	173,6
10 482	12 588	17 436	19 953	15 195	4,0	1,2	11,4	9,8	0,0	178,9
10 233	11 200	17 924	21 344	14 963	7,3	0,1	13,4	10,4	0,0	175,5
9 851	10 619	13 098	15 034	12 155	5,5	0,3	9,5	10,1	0,0	174,3
9 917	11 650	13 714	14 373	12 568	6,5	0,2	20,6	9,9	0,0	176,2
12 075	14 352	19 077	19 826	16 576	6,6	0,2	16,3	11,6	1,1	170,0
11 593	12 539	16 089	17 699	14 454	3,2	0,5	13,4	10,8	0,4	170,7
11 394	12 959	15 411	15 909	14 088	5,7	0,4	8,7	9,9	0,0	174,5
12 024	13 699	17 055	17 381	15 117	3,4	0,0	16,7	11,5	0,0	167,7
11 691	12 174	13 409	15 245	13 094	3,2	0,1	9,9	11,4	0,0	172,8
18 535	21 240	26 495	29 597	23 908	3,7	1,1	27,4	9,8	0,6	177,0
11 184	12 389	19 169	21 116	15 492	3,0	1,1	18,6	8,9	0,0	176,8
10 365	11 048	14 966	18 353	13 520	11,1	1,2	9,6	9,8	0,0	178,6
10 758	12 305	15 439	17 429	13 927	4,6	0,8	10,4	10,2	0,4	179,5
11 177	12 342	14 061	15 366	13 170	2,8	0,1	2,5	11,5	0,1	174,1
12 961	14 111	16 844	18 624	15 578	3,6	0,0	13,7	10,0	0,0	179,0
11 679	12 633	16 290	16 477	14 667	3,2	0,1	15,0	10,4	0,0	176,5
11 921	13 102	16 468	19 715	15 125	4,1	0,5	13,1	10,4	0,4	176,2
10 609	12 205	16 831	18 442	14 616	5,6	0,4	12,9	10,3	0,8	174,6
10 637	11 664	14 168	14 988	13 068	5,1	0,8	7,5	9,6	0,0	174,6
10 622	14 390	18 353	20 591	16 332	5,8	0,8	10,5	9,9	0,4	176,0
12 980	14 285	17 720	19 822	16 187	3,5	0,8	14,5	10,4	1,6	176,5
12 772	14 276	18 761	21 071	16 570	4,0	1,0	14,2	9,5	2,9	176,2
11 982	12 847	14 870	16 189	13 782	1,6	0,6	10,0	10,5	0,0	175,2
11 889	13 514	17 384	19 069	15 407	4,3	0,6	12,8	10,1	0,7	177,0
14 152	16 270	21 206	22 632	18 637	10,9	0,1	9,3	10,7	0,6	173,2
13 985	16 186	19 511	20 788	18 015	7,1	0,4	14,3	9,9	2,1	174,9
13 537	15 299	17 445	17 897	16 261	4,6	0,1	7,1	11,4	0,3	174,8
11 700	13 226	18 822	19 896	16 063	4,7	1,2	10,6	10,1	0,1	176,9
14 024	15 699	18 633	20 095	17 158	3,5	1,1	15,3	9,8	1,1	176,6
13 395	14 515	20 087	21 353	17 445	5,4	0,5	17,5	9,3	0,8	178,0
11 564	13 209	15 507	15 760	14 362	4,3	1,4	8,8	9,5	0,3	176,5
9 855	10 320	12 881	13 926	11 761	1,7	1,2	5,2	10,1	0,0	178,0
8 839	9 970	13 669	13 708	11 844	4,5	0,0	12,9	10,2	0,0	174,8
10 590	11 956	13 654	15 589	13 185	3,8	0,5	7,7	10,0	0,0	174,1
11 219	13 589	19 224	20 463	15 916	4,0	1,5	17,0	9,3	0,8	176,8

Revidované výsledky ke dni 10. 3. 2010

**Hrubý měsíční plat a jeho složky, diference, placená doba  
podle podskupin zaměstnání KZAM-R**

kraj: Jihomoravský

Podskupiny zaměstnání KZAM-R	Počet zaměstnanců přepočtený podle placených měsíců	Medián
		Kč/měs
8163 Obsluha zařízení při úpravě, čištění a rozvodu vody	35	17 046
8264 Obsluha strojů na bělení, barvení, čištění, praní, žehlení textilu	158	11 476
8321 Řidiči osobních a malých dodávkových automobilů, taxikáři	222	17 509
8322 Řidiči sanitních a rzp vozů	246	22 065
8323 Řidiči autobusů, trolejbusů a tramvají	24	16 988
8324 Řidiči nákladních automobilů a tahačů	279	18 256
8326 Řidiči speciálních vozidel	197	17 702
8331 Obsluha zemědělských a lesních strojů	51	15 939
8332 Obsluha zemních a příbuzných strojů	16	17 152
8334 Obsluha vysokozdvížných a ostatních motorových vozíků	21	13 181
9132 Pomocníci a uklízeči v kancelářích, hotelích, nemocnicích a jiných zařízeních	2 679	10 023
9133 Ruční pradláči a žehlíři (kromě obsluhy strojů)	40	11 679
9141 Domovníci, správci domu	329	13 651
9143 Školníci vč. školníků - údržbářů	835	11 924
9144 Kostelníci, hrobníci	22	14 569
9152 Vrátní, hlídači, uváděči a šatnářky	427	11 551
9161 Sběrači odpadků, popeláři	200	10 685
9162 Metaři, čistíči záchodků, žump, kanálů a podobných zařízení	13	9 176
9169 Ostatní pracovníci v příbuzných oborech jinde neuvedení	585	9 900
9323 Dělníci nádvorní skupiny (pomocní montéři)	206	11 912
9339 Pomocní a nekvalifikovaní pracovníci v dopravě, ve skladech, v telekomunikacích	155	12 094

**Hrubý měsíční plat a jeho složky, diference, placená doba  
podle podskupin zaměstnání KZAM-R**

kraj: Jihomoravský

Diference				Průměr	Vybrané složky hrubého měsíčního platu					Placená doba
1. decil	1. kvartil	3. kvartil	9. decil		prémie a odměny	příplatky za přesčas	příplatky ostatní	náhrady	odměny za pohotovost	
Kč/měs	Kč/měs	Kč/měs	Kč/měs	Kč/měs	%	%	%	%	%	hod/měs
14 689	15 516	19 389	22 356	17 684	5,4	1,7	18,1	9,4	0,0	179,1
9 174	10 064	12 613	13 507	11 483	5,5	0,2	15,4	10,0	0,1	174,3
12 866	15 251	20 403	25 071	18 249	7,9	2,5	15,3	8,9	1,0	183,8
14 427	17 196	26 127	28 150	21 720	0,5	2,6	21,9	8,8	1,2	180,7
13 620	15 127	18 767	21 633	17 045	5,3	2,2	15,3	9,4	0,3	185,2
14 514	16 439	19 995	21 763	18 216	7,9	1,5	11,6	10,1	3,2	179,3
14 794	16 296	19 208	20 511	17 685	7,7	0,9	14,8	9,8	2,3	177,6
12 709	14 566	17 292	18 122	15 684	4,4	0,4	6,1	10,7	0,7	176,0
15 580	15 926	19 581	23 393	18 241	6,3	1,5	12,8	10,3	4,1	177,0
10 523	11 633	14 923	17 833	13 638	1,6	2,3	14,7	9,5	1,9	182,6
8 769	9 307	11 048	12 137	10 303	5,9	0,2	8,4	9,8	0,0	174,5
10 126	10 779	12 228	13 524	11 739	7,2	0,0	14,3	11,1	0,0	174,1
9 627	11 482	16 225	18 663	13 986	6,4	0,6	13,7	9,5	0,3	175,2
9 904	10 606	14 004	15 930	12 508	7,2	0,2	9,5	9,2	0,0	174,7
10 118	13 821	15 112	16 561	14 161	5,1	1,8	16,3	9,4	0,0	182,7
9 315	10 353	13 102	15 222	12 088	3,1	1,2	16,1	9,4	0,0	174,8
8 573	9 337	13 083	16 467	11 577	5,2	0,2	8,3	9,5	0,9	175,9
8 195	8 417	10 940	15 505	10 335	5,2	0,0	4,6	9,2	0,0	176,9
8 058	8 570	12 301	14 684	10 760	3,9	0,1	8,2	9,6	0,1	174,5
9 168	10 280	15 092	18 282	12 954	5,1	1,8	9,2	9,1	0,9	181,0
9 564	10 697	13 232	16 773	12 408	3,3	1,5	9,8	9,2	0,1	180,8

Revidované výsledky ke dni 10. 3. 2010

**Průměrná měsíční odpracovaná a neodpracovaná doba zaměstnanců  
podle podskupin zaměstnání KZAM-R**

kraj: Jihomoravský

Podskupiny zaměstnání a zaměstnání KZAM-R	Počet zaměstnanců přepočtený podle eviden. měsíců	Odpracovaná doba		Neodpracovaná doba			
		celkem	z toho přesčas	celkem	z toho		
					nemoc	dovolená	
		hod/měs	hod/měs	hod/měs	hod/měs	hod/měs	
1123	Předsedové ústavního, nejvyšších a vrchních soudů	16	151,8	0,0	22,1	6,0	15,6
1125	Ved. pracovníci ústředních orgánů, které plní státní záležit.	45	152,4	0,0	20,2	1,7	16,3
1127	Vedoucí pracovníci orgánů státní správy, správních úřadů	614	150,6	0,1	22,8	5,0	16,6
1150	Přednostové, tajemníci a ved.prac.okresních a obecních úř.	855	151,4	0,3	23,0	4,6	16,1
1210	Ředitelé a prezidenti velkých organizací, podniků	457	146,4	0,1	27,0	2,3	23,3
1225	Vedoucí pracovníci v restauracích a hotelích	166	150,3	0,1	23,0	5,1	16,2
1229	Ved. pracovních dílčích celků jinde neuved. (kult.,zdrav.)	270	159,6	7,8	21,5	2,4	17,8
1231	Vedoucí pracovníci finančních a hospodářských útvarů	195	152,9	0,7	21,4	2,8	14,6
1232	Ved. prac. personálních útvarů a útvarů průmysl. vztahů	18	151,4	1,7	24,1	8,3	14,1
1234	Ved. prac. reklamních útvarů a útvarů pro styk s veřejností	12	154,2	0,0	20,1	1,7	16,6
1236	Vedoucí pracovníci výpočetních útvarů	13	152,6	0,5	21,1	3,0	16,5
1237	Vedoucí pracovníci výzkumných a vývojových útvarů	47	154,2	0,0	19,7	2,7	13,3
1239	Vedoucí pracovníci ostatních útvarů jinde neuvedení	51	153,1	0,0	20,5	3,5	15,4
1315	Vedoucí, ředitelé v restauracích a hotelích	17	154,8	1,1	21,1	0,9	15,7
1319	Vedoucí, ředitelé malých organizací ostatní (kult.,zdrav.)	505	144,9	0,1	28,8	2,7	24,5
2111	Fyzikové a astronomové	78	152,6	0,5	21,3	2,9	15,2
2113	Chemici	81	150,8	0,0	23,0	4,5	16,4
2114	Geologové, geofyzici, geodeti, hydrologové apod.	48	149,3	0,1	24,1	7,1	15,5
2119	Ostatní vědci a odborníci v příbuz. oborech jinde neuved.	40	151,3	0,0	23,2	5,3	15,5
2131	Projektanti a analytici výpočetních systémů	46	152,4	0,7	22,4	4,7	16,0
2132	Programátoři	62	154,0	1,8	21,2	4,3	14,8
2139	Ostatní odborníci zabývající se výp. tech. jinde neuvedení	253	151,7	0,8	22,6	4,7	15,9
2141	Hlavní architekti, architekti a plánovači měst, urbanisté	69	145,1	0,0	28,1	8,5	16,3
2142	Projektanti staveb a areálů, stavební inženýři	113	148,4	0,0	25,3	8,5	8,8
2143	Projektanti elektrotechnických zařízení, elektroinženýři	15	151,6	0,1	21,8	5,6	15,2
2146	Chemičtí inženýři, technologové	26	145,8	0,0	27,8	6,1	18,7
2149	Ostatní architekti, projektanti, konstrukt.a techn.inženýři	175	152,1	1,1	22,2	4,5	14,7
2211	Bakteriologové, biologové, ekologové, zoologové	435	150,9	0,7	23,1	5,0	15,1
2212	Farmakologové, anatomové, biochemici, fyziolog., patolog.	91	154,3	2,1	21,5	2,6	18,2
2213	Agronomové, šlechtitelé a odborníci v příbuzných oborech	210	149,1	0,1	24,5	5,6	17,3
2221	Lékaři, ordináři (kromě zubních lékařů)	1 832	170,3	20,5	23,3	4,3	17,2
2222	Zubní lékaři (dentisté)	39	156,8	8,7	25,1	8,3	16,7
2223	Veterinární lékaři	143	153,0	0,1	21,5	3,2	17,4
2224	Farmaceuti, magistři v lékárně, lékárníci	79	150,3	3,0	25,1	7,0	16,3
2321	Učitelé všeobecně vzdělávacích předmětů	1 619	142,3	0,2	31,5	4,0	26,0
2322	Učitelé odborných předmětů	1 228	141,9	0,1	31,7	4,1	24,6
2323	Učitelé praktického vyučování (kromě mistrů)	50	143,7	0,0	31,2	3,0	25,5
2331	Učitelé základních škol	4 858	141,6	0,3	32,2	5,4	25,2
2332	Učitelé předškolní výchovy	1 333	140,0	0,1	33,7	6,7	25,4
2341	Učitelé všeobecně vzděláv. předmětů na speciál. školách	720	140,7	0,1	33,4	5,6	25,8
2342	Učitelé odborných předmětů na speciálních školách	211	140,5	0,1	33,2	4,7	26,3
2343	Učitelé praktického vyučování na speciálních školách	58	143,1	0,4	30,8	2,5	26,5
2353	Učitelé základních uměleckých škol (vč.soukromých)	550	144,4	0,1	29,4	2,8	25,8
2355	Učitelé pedagog.středisek a pedagog.-psycholog. poraden	24	129,3	0,0	43,6	14,3	25,3

Revidované výsledky ke dni 10. 3. 2010

**Průměrná měsíční odpracovaná a neodpracovaná doba zaměstnanců  
podle podskupin zaměstnání KZAM-R**

kraj: Jihomoravský

Podskupiny zaměstnání a zaměstnání KZAM-R	Počet zaměstnanců přepočtený podle eviden. měsíců	Odpracovaná doba		Neodpracovaná doba		
		celkem	z toho přesčas	celkem	z toho	
					nemoc	dovolená
		hod/měs	hod/měs	hod/měs	hod/měs	hod/měs
2356 Odborní pedagog. v zařiz. pro výkon ústav.a ochr. výchovy	40	141,1	0,3	32,9	7,8	23,7
2359 Ost.odp.pedagogičtí prac.jinde neuvedení (odb.instruktoři)	78	146,8	0,0	26,5	4,5	18,0
2411 Odborní pracov. na úseku účetnictví, financí, daní, apod.	392	151,3	0,1	22,7	4,4	15,6
2412 Odbor. pracovníci na úseku zaměstnaneckých, pers. věcí	91	150,2	0,9	24,7	5,8	15,8
2419 Ostatní odborní pracovníci v oblasti podnikání	37	151,8	0,2	24,0	5,3	15,7
2421 Právníci, právní poradci (mimo advokacie a soudnictví)	265	149,1	0,0	24,3	5,8	15,6
2426 Právní asistenti, praktikanti, a koncipienti	115	153,8	0,0	19,7	3,7	15,5
2429 Ostatní odborníci v právní oblasti jinde neuvedení	168	148,0	0,0	27,6	7,1	15,8
2431 Odborní archiváři (kromě řadových)	127	147,3	0,0	26,1	9,1	16,5
2432 Odborní pracovníci knihoven (kromě řadových)	158	148,8	0,1	24,2	6,6	16,1
2433 Odborní pracovníci v informacích (např. vti)	58	150,3	0,2	23,3	5,3	15,5
2434 Odborní pracovníci - kurátoři (muzeí, galérií)	88	151,5	0,0	22,1	4,4	16,2
2439 Ostatní odborní pracovníci kultury a osvěty jinde neuved.	73	151,5	0,5	23,8	3,9	16,0
2441 Ekonomové - vědečtí pracovníci, specialisté, experti	136	150,0	0,2	24,1	6,6	15,4
2442 Sociologové, antropologové, archeologové, kriminologové	51	153,7	1,0	20,9	3,3	16,5
2443 Filozofové, historici, politologové	58	146,7	0,0	30,3	8,4	16,1
2444 Filologové, jazykovědci, grafologové apod.	20	148,2	0,0	21,4	4,0	15,8
2445 Psychologové	163	144,3	1,4	30,5	7,1	20,6
2446 Odborní pracov. v oblasti sociální péče (kromě řadových)	169	148,8	0,0	25,1	6,8	16,0
2447 Tlumočníci a překladatelé	13	146,0	0,0	28,0	7,6	17,6
2451 Spisovatelé, autoři, kritikové, novináři, redaktoři	35	150,0	0,3	24,4	4,4	16,6
2452 Sochaři, malíři, umělečtí restaurátoři, grafici a výtvarníci	33	144,8	0,0	28,5	11,6	16,4
2453 Hudební skladatelé, dirigenti, zpěváci, hudebníci	275	152,9	0,0	20,9	3,1	16,7
2455 Režiséři, scenáristé, dramaturgové divadla, filmu, rozhlasu	15	153,8	0,0	18,4	0,1	15,0
2457 Herci (vč. loutkoherců), animátoři	46	156,5	0,0	17,3	0,4	13,2
2470 Odborní administrativní pracovníci jinde neuvedení	2 499	150,3	0,3	23,8	5,7	16,0
3111 Technici ve fyzikálních a příbuzných oborech	72	150,1	0,9	23,2	5,5	16,8
3112 Stavební technici	204	148,5	1,3	26,5	7,5	16,4
3113 Elektrotechnici	41	154,4	0,2	19,3	1,8	16,7
3114 Elektronici a technici v radiokomunikacích a telekomunik.	35	150,5	0,5	23,6	5,6	7,0
3115 Strojírenští technici	26	146,2	2,0	26,8	10,5	12,9
3118 Technici v kartografii, kresličí a zeměměřiči	354	147,0	0,1	26,5	9,2	16,4
3119 Ostatní techničtí pracovníci jinde neuvedení	355	149,4	1,1	25,0	6,5	15,7
3121 Poradci ve výpočetní technice	18	156,7	1,5	17,8	1,3	13,2
3122 Operátoři a obsluha výpočetní techniky	206	151,4	0,9	23,1	4,8	16,2
3129 Ostatní technici ve výpočetní technice jinde neuvedení	60	150,3	0,4	23,1	6,1	16,5
3131 Fotografové (včetně uměleckých)	20	153,2	0,8	22,0	4,2	16,8
3132 Obsluha zařiz. pro záznam zvuku,obrazu,operátoři kamery	20	145,4	1,1	30,0	14,6	14,8
3134 Obsluha lékařských zařízení	314	156,4	14,6	29,6	8,5	19,1
3139 Obsluha ost. optických a elektronických zařiz. jinde neuved.	28	157,2	1,3	17,7	1,7	15,0
3152 Bezpečnostní tech.a tech. pro kontrolu zdravotní nezávad.	140	146,5	0,2	27,2	9,1	16,1
3211 Technici a laboranti v oblasti biologie a v příbuz. oborech	778	153,0	10,0	29,8	9,1	18,7
3212 Technici v agronomii, v lesnictví a v zemědělství	228	150,7	0,2	23,3	5,0	16,8
3213 Poradci v zemědělství a v lesnictví	26	144,8	1,7	30,3	10,8	16,5

Revidované výsledky ke dni 10. 3. 2010

**Průměrná měsíční odpracovaná a neodpracovaná doba zaměstnanců  
podle podskupin zaměstnání KZAM-R**

kraj: Jihomoravský

Podskupiny zaměstnání a zaměstnání KZAM-R	Počet zaměstnanců přepočtený podle eviden. měsíců	Odpracovaná doba		Neodpracovaná doba		
		celkem	z toho přesčas	celkem	z toho	
					nemoc	dovolená
		hod/měs	hod/měs	hod/měs	hod/měs	hod/měs
3222 Asistenti hygienické služby	27	144,0	0,0	29,3	11,5	16,7
3223 Dietetici a odborníci na výživu	77	147,8	2,5	26,8	9,3	15,8
3225 Zubní asistenti	18	146,5	0,3	26,4	9,5	16,8
3226 Rehabilitační a fyzioterapeutičtí pracovníci	436	144,5	1,3	30,1	11,0	17,0
3228 Farmaceutičtí asistenti	116	146,4	1,9	28,2	9,5	16,7
3229 Ostatní střední zdravotničtí pracovníci jinde neuvedení	84	153,5	10,3	22,8	6,6	15,8
3231 Ošetřovatelé, všeobecné zdravotní sestry	5 190	144,6	4,1	25,9	8,3	16,4
3232 Ženské sestry, porodní asistentky	239	147,0	3,7	22,3	5,6	15,8
3233 Sestry pro péči o dítě	730	143,1	1,3	24,5	7,2	16,2
3234 Sestry pro psychiatrickou péči	317	141,8	1,9	25,0	6,5	18,2
3235 Sestry pro intenzivní péči	465	146,8	6,5	24,2	7,8	15,8
3311 Vychovatelé v družinách, domovech dětí a mládeže	1 032	140,0	0,5	33,9	7,2	24,9
3312 Vedoucí zájmových kroužků (z povolání)	102	145,1	4,2	32,5	6,5	24,6
3320 Pedagogové pro předškolní výchovu	253	139,6	0,1	35,5	6,5	25,6
3331 Vychovatelé na speciálních školách	187	136,6	0,2	37,0	9,5	25,8
3332 Vychovatelé školsk. zařiz. pro výkon ústav. a ochr.výchovy	157	140,0	0,4	33,9	7,2	25,3
3341 Instruktoři a mistři odborné výchovy	706	140,3	0,3	34,0	6,1	26,0
3342 Pedagogové v oblasti dalšího vzdělávání	21	143,1	0,0	29,6	10,2	16,0
3349 Ostatní pedagogové jinde neuvedení	34	144,9	0,0	29,4	6,9	15,1
3416 Nákupčí	65	149,5	0,6	25,0	6,8	16,2
3421 Obchodní agenti	22	146,6	0,2	26,2	7,9	15,5
3422 Odbytoví a přepravní agenti	34	150,2	0,6	26,5	4,7	16,9
3423 Zprostředkovatelé práce a agenti pracovních úřadů	217	150,0	0,0	23,5	5,6	16,4
3429 Ostatní obchodní agenti a makléři jinde neuvedení	34	147,9	0,0	24,3	7,3	15,0
3431 Odborné sekretářky, sekretáři	342	150,8	0,2	22,9	4,9	15,9
3433 Prac. v oblasti účetnictví, fakturace, rozpočet., kalkulace	1 821	150,9	0,5	23,3	5,5	15,7
3434 Pracovníci v oblasti statistiky a matematiky	23	146,1	0,0	26,6	7,1	16,7
3435 Pracovníci v oblasti práce a mezd (kromě účetních)	74	153,4	2,3	22,4	3,7	16,8
3436 Referenti osobních oddělení	165	149,8	0,6	24,1	6,8	15,6
3439 Ostatní odborní administrativní pracovníci jinde neuvedení	2 028	149,3	0,5	25,1	6,8	15,9
3442 Berní a daňoví pracovníci	1 304	149,3	0,2	24,0	7,0	16,4
3443 Pracovníci sociálního a důchodového zabezpečení	516	147,3	0,0	26,2	8,5	16,1
3444 Pracovníci pasových odděl. a odděl. udělujících povolení	41	150,0	0,1	26,8	4,3	16,7
3449 Ostatní celní a daňoví pracovníci a prac. v příb. oborech	96	156,6	0,0	16,5	5,3	10,9
3460 Sociální pracovníci	761	144,1	0,2	27,0	8,3	16,4
3471 Aranžéři, průmysloví a komerční návrháři, bytoví architekti	25	150,8	0,1	21,1	3,8	16,0
3479 Ostatní pracovníci umění a zábavy jinde neuvedení	25	153,0	0,0	21,9	3,8	14,0
3482 Trenéři, cvičitelé a úředníci sportovních podniků a klubů	23	144,4	1,0	29,6	5,8	21,5
4111 Písařky - opisovačky, stenotypistky	411	145,9	0,0	27,6	9,2	16,2
4112 Kancelářští pracovníci a obsluha zařiz. na zpracování textu	176	147,9	0,3	25,6	8,7	16,0
4113 Pracovníci přípravy dat výpočetní techniky	69	148,5	0,1	24,9	7,9	16,4
4115 Sekretářky, sekretáři	733	149,2	0,4	25,0	6,5	16,0
4121 Nižší účetní	84	148,0	0,2	25,3	7,3	16,5
4131 Úředníci ve skladech	164	146,3	0,3	27,3	9,4	15,9

Revidované výsledky ke dni 10. 3. 2010

**Průměrná měsíční odpracovaná a neodpracovaná doba zaměstnanců  
podle podskupin zaměstnání KZAM-R**

kraj: Jihomoravský

Podskupiny zaměstnání a zaměstnání KZAM-R	Počet zaměstnanců přepočtený podle eviden. měsíců	Odpracovaná doba		Neodpracovaná doba		
		celkem	z toho přesčas	celkem	z toho	
					nemoc	dovolená
		hod/měs	hod/měs	hod/měs	hod/měs	hod/měs
4133 Úředníci v dopravě a v přepravě (dispečeri, kontr. apod.)	29	154,0	3,6	22,7	4,1	14,3
4141 Řadoví knihovníci, archiváři, evidenční pracovníci	516	146,9	0,2	26,6	8,4	16,0
4142 Poštovní doručovatelé, úředníci v třídárnách	20	149,3	0,0	24,4	6,5	16,4
4190 Ostatní nižší úředníci jinde neuvedení	156	149,8	0,3	24,6	6,4	15,7
4211 Pokladníci (v bankách, pojišťov., spořitelnách, na poště)	100	147,7	0,8	26,6	9,1	15,5
4214 Prodavači vstupenek, jízdenek apod.	23	152,8	0,4	23,3	6,8	14,9
4222 Recepční	64	144,7	1,5	25,4	9,1	14,7
4223 Telefonisté	63	149,3	0,9	22,6	5,8	15,2
4224 Informátoři	36	146,5	0,0	27,1	8,6	16,1
5113 Průvodci (turistických zájezdů, kulturních památek)	61	152,5	3,3	26,3	4,0	13,2
5121 Pracovníci dohlížející nad obsluh. personálem, hospodyně	178	147,8	0,6	27,6	7,4	16,1
5122 Kuchaři	2 292	144,7	1,0	29,5	11,4	15,6
5123 Číšníci, servírky	25	150,2	1,4	26,0	9,6	14,7
5131 Dětské pěstounky, pečovatelky, pomocní vychovatelé	34	141,4	0,3	28,8	9,4	18,0
5132 Pečovatelé a pomoc. ošetřovat. v zařiz.soc. péče, v nemoc.	2 396	141,0	2,3	29,5	11,1	16,9
5133 Pečovatelé v domácnosti	184	145,5	0,8	28,9	11,3	16,1
5139 Ostatní pečovatelé a pomocní ošetřovatelé jinde neuved.	56	134,9	0,1	32,8	11,8	17,3
5144 Maséři	30	132,2	0,6	40,4	24,0	15,4
5162 Pracovníci bezpečnostních orgánů (policisté, strážníci)	754	150,1	2,8	26,8	9,0	16,1
5169 Ostatní pracovníci ochrany a ostrahy jinde neuvedení	126	155,0	6,3	21,6	6,1	13,9
5211 Prodavači v obchodech	50	153,5	5,6	25,0	7,2	16,5
6113 Zahradníci a pěstitelé zahradních plodin a sazenic	142	148,4	3,4	30,7	10,2	16,3
6115 Pěstitelé plodin komb. polních, zahrad.a rost. na stromech	86	147,8	0,5	26,4	6,4	18,8
6125 Chovatelé a ošetřovatelé zvířat v zoo	51	144,9	0,0	33,6	11,9	14,8
6129 Ostatní chovatelé, ošetřovatelé zvířat jinde neuvedení	11	148,7	0,5	27,7	9,1	17,1
7122 Zedníci, kameníci, omítkáři	84	147,7	2,2	28,3	9,3	16,3
7124 Tesaři a truhláři	28	147,6	1,9	26,9	9,3	15,8
7125 Stavební montážníci	51	154,0	1,2	20,6	4,6	16,0
7129 Ostatní stavební děl. stav. výroby a prac. v ost. oborech	63	151,2	2,5	24,7	7,9	16,0
7136 Instalatéři, potrubáři, stavební zámečníci, klempíři	138	146,7	3,9	29,6	11,4	16,9
7137 Stavební a provozní elektrikáři	91	148,7	4,6	27,2	10,9	15,2
7141 Malíři a tapetáři	22	142,7	1,7	32,4	14,9	15,7
7222 Nástrojaři, kovomodeláři, kovodělníci, zámečníci	164	150,1	3,6	26,6	8,2	16,2
7223 Seřizovači a obsluha obráběcích strojů	14	138,8	0,6	34,2	16,9	15,5
7231 Mechanici a opraváři motorových vozidel	65	149,9	2,0	25,0	5,2	14,2
7235 Mechanici obráběcích, zemědělských strojů a prům. zařiz.	28	144,5	0,7	30,2	11,0	18,0
7239 Ostatní mechanici a opraváři strojů a zařízení bez elektro	52	153,7	2,7	23,1	5,1	16,7
7241 Elektromech.a seřizovači různých typů elektrických zařiz.	90	152,0	6,1	24,4	6,9	15,8
7243 Mechanici, seřizovači, opraváři elektronických zařízení	22	149,5	1,8	28,1	8,2	15,2
7422 Uměleč. truhláři, řezbáři, výrobci a oprav.výrobnků ze dřeva	29	154,5	2,5	21,9	4,8	15,7
7433 Dámští a pánští krejčí a kloboučníci vč. opravářů oděvů	122	150,5	4,3	27,3	10,1	16,3
7436 Švadleny, vyšíváči a pracovníci v příbuzných oborech	21	144,9	0,0	32,2	15,1	16,1
7437 Čalouníci a pracovníci v příb. oborech (vč.autočalouníků)	14	154,4	0,7	19,8	2,9	16,6
8162 Obsluha parních turbín, ohříváčů a motorů	90	154,6	7,9	22,0	5,2	15,6



Revidované výsledky ke dni 10. 3. 2010

**Průměrná měsíční odpracovaná a neodpracovaná doba zaměstnanců  
podle podskupin zaměstnání KZAM-R**

kraj: Jihomoravský

Podskupiny zaměstnání a zaměstnání KZAM-R	Počet zaměstnanců přepočtený podle eviden. měsíců	Odpracovaná doba		Neodpracovaná doba			
		celkem	z toho přesčas	celkem	z toho		
					nemoc	dovolená	
		hod/měs	hod/měs	hod/měs	hod/měs	hod/měs	
8163	Obsluha zařízení při úpravě, čištění a rozvodu vody	36	<b>158,3</b>	9,7	20,6	5,1	15,3
8264	Obsluha strojů na bělení, barvení, čištění, praní, žehlení	169	<b>146,6</b>	0,8	27,7	9,2	16,1
8321	Řidiči osobních a malých dodávkov. automobilů, taxikáři	232	<b>159,5</b>	9,9	23,8	6,6	15,5
8322	Řidiči sanitních a rzp vozů	252	<b>160,1</b>	14,4	20,2	4,1	15,7
8323	Řidiči autobusů, trolejbusů a tramvajů	25	<b>160,0</b>	11,3	24,7	7,0	16,3
8324	Řidiči nákladních automobilů a tahačů	303	<b>147,6</b>	6,0	31,2	10,3	16,9
8326	Řidiči speciálních vozidel	211	<b>149,1</b>	4,7	28,2	9,8	9,0
8331	Obsluha zemědělských a lesních strojů	53	<b>150,6</b>	2,2	25,3	4,8	17,9
8332	Obsluha zemních a příbuzných strojů	17	<b>145,9</b>	5,0	30,9	9,8	17,0
8334	Obsluha vysokozdvizných a ostatních motorových vozíků	22	<b>158,3</b>	10,1	23,9	5,7	16,9
9132	Pomocníci a uklízeči v kancelář., hotel., nemocnicích ap.	2 889	<b>146,0</b>	0,9	28,4	11,3	15,4
9133	Ruční pradelci a žehlíři (kromě obsluhy strojů)	45	<b>138,6</b>	1,8	35,3	15,5	17,0
9141	Domovníci, správci domu	347	<b>150,1</b>	2,1	25,0	8,7	15,1
9143	Školníci vč. školníků - údržbářů	885	<b>149,5</b>	0,9	25,1	8,8	15,1
9144	Kostelníci, hrobníci	23	<b>151,6</b>	9,0	29,9	13,1	15,2
9152	Vrátní, hlídači, uváděči a šatnářky	455	<b>148,8</b>	5,7	25,6	9,5	14,7
9161	Sběrači odpadků, popeláři	216	<b>147,2</b>	1,0	28,7	11,3	14,8
9162	Metaři, čističi záchodků, žump, kanálů a podob. zařízení	14	<b>150,6</b>	0,2	26,2	9,5	14,1
9169	Ostatní pracovníci v příbuzných oborech jinde neuvedení	618	<b>150,1</b>	0,5	24,6	8,8	14,8
9323	Dělníci nádvorní skupiny (pomocní montéři)	217	<b>156,6</b>	7,2	24,1	7,5	15,0
9339	Pomocní a nekvalif. prac. v dopr., ve skladech, v telekom.	169	<b>151,7</b>	7,5	28,5	13,0	14,6





# Dodatek

**Technický popis šetření**



## Dodatek – Technický popis šetření

Technický popis šetření přibližuje metodické postupy používané při zpracování nepodnikatelské sféry Regionální statistiky ceny práce (RSCP-NS). Popis je rozdělen do pěti kapitol: koncepce šetření, vstupní údaje, nejdůležitější sledované veličiny, přehled používaných tabulek a definice vybraných pojmů.

### 1. Koncepce šetření

Kapitola popisuje základní soubor šetření a strukturu statistického souboru.

#### 1.1. Základní soubor

Základním souborem RSCP-NS je soubor ekonomických subjektů, definovaný Automatizovaným rozpočtovým informačním systémem (ARIS), spravovaným Ministerstvem financí. ARIS obsahuje informace z účetního a finančního výkaznictví organizačních složek státu, kapitol státního rozpočtu, státních příspěvkových organizací, státních fondů, územních samosprávných celků a jimi zřizovaných příspěvkových organizací v ČR (viz <http://www.info.mfcr.cz/aris>). Ekonomické subjekty, které přísluší do nepodnikatelské sféry, odměňují podle zákona č. 143/1992 Sb. o platu a odměně za pracovní pohotovost v rozpočtových a v některých dalších organizacích a orgánech. Statistické šetření RSCP pro nepodnikatelskou sféru využívá dat Informačního systému o platech, provozovaného Ministerstvem financí (viz [www.mfcr.cz/isp](http://www.mfcr.cz/isp)).

#### 1.2. Struktura souboru RSCP nepodnikatelské sféry

Statistické šetření RSCP-NS za 1. - 4. čtvrtletí 2006 zahrnuje 14537 ekonomických subjektů, které reprezentují přibližně 705 tisíc zaměstnanců. Odvětvovou skladbu ekonomických subjektů v RSCP-NS (vyjádřenou klasifikací ekonomických činností CZ-NACE) představují zejména tři odvětví národního hospodářství České republiky; odvětví veřejné správy, odvětví vzdělávání a odvětví zdravotní a sociální péče. Strukturu souboru RSCP-NS bez non-response ukazují v souhrnném a odvětvovém pohledu za 1. - 4. čtvrtletí 2006 následující dvě tabulky.

Soubor RSCP nepodnikatelské sféry			
	RSCP-NS Celkem	RSCP-NS – kraj Jihomoravský	
		se sídlem v kraji	se sídlem mimo kraj
Počet ekonomických subjektů	14 537	1 835	64
Počet zaměstnanců	705 tisíc	69 tisíc	9 tisíc

Tabulka 1

<b>Odvětвовá skladba výběrového souboru RSCP-NS – kraj Jihomoravský</b>			
<b>Kód CZ-NACE</b>		<b>Počet ekonomických subjektů</b>	
		<b>se sídlem v kraji</b>	<b>se sídlem mimo kraj</b>
A	Zemědělství, lesnictví a rybnářství		
B	Těžba a dobývání		
C	Zpracovatelský průmysl		
D	Výroba a rozvod elektřiny, plynu, tepla		
E	Zásobování vodou, činnosti související s odpady	9	
F	Stavebnictví		
G	Obchod, opravy motorových vozidel		
H	Doprava a skladování	1	2
I	Ubytování, stravování a pohostinství	29	2
J	Informační a komunikační činnosti		
K	Peněžnictví a pojišťovnictví		
L	Činnosti v oblasti nemovitostí	6	
M	Profesní, vědecké a technické činnosti	11	15
N	Administrativní a podpůrné činnosti	2	
O	Veřejná správa, obrana, sociální zabezpečení	583	33
P	Vzdělávání	973	3
Q	Zdravotní a sociální péče	106	1
R	Kulturní, zábavní a rekreační činnosti	59	4
S	Ostatní činnosti	39	

Tabulka 2

## 2. Vstupní údaje

Kapitola popisuje specifický sběr dat do šetření RSCP-NS, nejdůležitější vstupní údaje a používané klasifikace a číselníky.

### 2.1. Sběr dat

Vlastní sběr dat pro RSCP-NS zabezpečuje Informační systém o platech. RSCP-NS přebírá kompletní soubor nepodnikatelské sféry, předzpracovaný pro účely Informačního systému o platech, a provádí na něm specifické kontroly.

### 2.2. Nejdůležitější vstupní údaje

Šetření RSCP-NS s pololetní periodicitou monitoruje výdělkovou úroveň a odpracovanou dobu jednotlivých zaměstnání podle klasifikace KZAM-R v České republice.

Hodinový výdělek je přímo zjišťovaný údaj, který je definován jako průměrný hrubý hodinový výdělek zaměstnance v posledním čtvrtletí sledovaného období (§ 17 zákona č. 1/1992 Sb.). Hodinový výdělek je krátkodobým indikátorem výdělkové úrovně.

Hrubý měsíční plat, vypočtený z hrubého platu za sledované období, je druhým indikátorem, který ukazuje výdělkovou úroveň. Hrubý plat je součtem platu za práci, náhrad platu a odměn za pracovní pohotovost, které jsou přímo sbíranými položkami. Plat je definován podle § 3 zákona č. 143/1992 Sb. (o platu a odměně za pracovní pohotovost v rozpočtových a v některých dalších organizacích a orgánech ve znění pozdějších předpisů), jako peněžitá plnění, poskytovaná zaměstnavatelem zaměstnanci za práci. Šetření RSCP-NS sleduje i strukturu hrubého měsíčního platu, tj. prémie a odměny, příplatky za přesčas, ostatní příplatky, náhrady a odměny za pracovní pohotovost. Hrubý měsíční plat a jeho složky se vztahují k celému sledovanému období, které zahrnuje dobu od počátku roku do konce čtvrtletí, za které se šetření provádí.

Šetření RSCP-NS dále sleduje pracovní dobu zaměstnanců. Vstupní věta o zaměstnanci obsahuje odpracovanou dobu od počátku roku a z ní počet přesčasových hodin. Odpracovaná doba u zaměstnanců odměňovaných měsíčním platem nezahrnuje dobu svátků v jinak pracovních dnech. Věta dále obsahuje celkovou neodpracovanou dobu od počátku roku, z ní počet hodin nemoci a dovolené.

### 2.3. Klasifikace a číselníky

RSCP-NS používá standardní statistické klasifikace a číselníky (podrobněji popsání na [www.czso.cz](http://www.czso.cz)). Použití platných statistických klasifikací je závazné jak pro orgán vykonávající státní statistickou službu, tak pro zpravodajské jednotky, které poskytují údaje pro statistické zjišťování. Proto i RSCP-NS používá následující klasifikace a číselníky:

KZAM-R	<b>Klasifikace zaměstnání;</b> vydáno sdělením ČSÚ č. 492/2003 Sb. ze dne 18. prosince 2003 o vydání rozšířené Klasifikace zaměstnání KZAM-R.
CZ-ICSE	<b>Klasifikace postavení v zaměstnání;</b> vydáno sdělením ČSÚ č. 494/2003 Sb. ze dne 18. prosince 2003 o vydání Klasifikace postavení v zaměstnání.
KKOV	<b>Klasifikace kmenových oborů vzdělání;</b> vydáno sdělením ČSÚ č. 320/2003 Sb. ze dne 9. září 2003 o zavedení Klasifikace kmenových oborů vzdělání. Poslední aktualizace byla provedena k 1. září 2006 sdělením ČSÚ č. 391/2006 Sb. ze dne 20. července 2006 o aktualizaci Klasifikace kmenových oborů vzdělání.

CZ-NUTS	<b>Klasifikace územních statistických jednotek;</b> vydáno sdělením ČSÚ č. 490/2003 Sb. ze dne 18. prosince 2003 o vydání Klasifikace územních statistických jednotek. Poslední aktualizace byla provedena k 1. květnu 2004 sdělením ČSÚ č. 228/2004 Sb. ze dne 14. dubna 2004 o aktualizaci Klasifikace územních statistických jednotek.
CZ-NACE <sup>1</sup>	<b>Klasifikace ekonomických činností (CZ-NACE);</b> vydáno sdělením ČSÚ č. 244/2007 Sb. ze dne 18. září 2007 o zavedení Klasifikace ekonomických činností.
CZ-GEONOM	<b>Klasifikace zemí;</b> vydáno sdělením ČSÚ č. 487/2003 Sb. ze dne 18. prosince 2003 o vydání Klasifikace zemí. Poslední aktualizace byla provedena k 1. červenci 2005 sdělením ČSÚ č. 243/2005 Sb. ze dne 9. června 2005 o aktualizaci Klasifikace zemí.

### 3. Nejdůležitější sledované veličiny

Kapitola popisuje nejdůležitější sledované veličiny, algoritmy jejich výpočtu a kritéria pro zahrnutí zaměstnanců do dalších výpočtů.

#### 3.1. *Hodinový výdělek*

Hodinový výdělek je přímo zjišťovaná veličina. Do výpočtu charakteristik hodinového výdělku jsou zařazeni zaměstnanci, kteří byli v evidenčním stavu k poslednímu dni sledovaného období.

#### 3.2. *Hrubý měsíční plat*

Hrubý měsíční plat se vztahuje k celému sledovanému období, tedy k 1. - 2. čtvrtletí, nebo k 1. - 4. čtvrtletí. Na rozdíl od hodinového výdělku musí být hrubý měsíční plat vypočten z dalších přímo zjišťovaných platových položek a neplatových plnění.

Hrubý plat je v RSCP-NS definován jako součet platu za práci, náhrad platu a odměny za pracovní pohotovost. Hrubý měsíční plat zaměstnance se vypočte podle vzorce:

---

<sup>1</sup> Revidovaná výsledková publikace využívá z důvodu srovnání s novějšími výsledky klasifikaci CZ-NACE (původní verze využívala klasifikaci OKEČ).

$$\text{HMP} = \frac{\text{PLAT} + \text{NAHRADY} + \text{POHOTOV}}{\text{MESPLAC}_{\text{prep}}}$$

kde :

HMP	je hrubý měsíční plat zaměstnance,
PLAT	je plat za práci zaměstnance v kumulaci za sledované období (vstupní položka věty o zaměstnanci),
NAHRADY	jsou náhrady platu zaměstnance v kumulaci za sledované období (vstupní položka věty o zaměstnanci),
POHOTOV	je odměna za pracovní pohotovost zaměstnance v kumulaci za sledované období (vstupní položka věty o zaměstnanci),
MESPLAC <sub>prep</sub>	je počet přepočtených placených měsíců zaměstnance, tj. počet měsíců, odpovídajících součtu odpracované doby a doby, po kterou pobíral náhrady platu.

Počet přepočtených placených měsíců MESPLAC<sub>prep</sub> je roven počtu kalendářních měsíců v případě, že zaměstnanec s plným pracovním úvazkem po celé sledované období pracoval nebo pobíral náhrady platu. Pokud zaměstnanec byl v evidenčním stavu kratší dobu, než sledované období, bude jeho počet placených měsíců zkrácen poměrem počtu pracovních dnů v evidenčním stavu a ve sledovaném období. Podobně se počet placených měsíců zkrátí, pokud zaměstnanec měl jinou absenci, než absenci s náhradou platu (např. nemoc), případně měl sjednán kratší pracovní úvazek.

Hrubý měsíční plat za určitou skupinu zaměstnanců je vážena charakteristika, v níž hrubý měsíční plat určitého zaměstnance má váhu, odpovídající počtu jeho placených měsíců za sledované období (tzv. váha placené doby). Tento způsob výpočtu umožňuje korektní srovnání platové úrovně jednotlivých zaměstnání a srovnávání v čase.

Sestavy s hrubým měsíčním platem, diferenciací a strukturou hrubého platu obsahují také měsíční placenou dobu. Tento údaj ukazuje počet placených hodin (odpracovaná doba a doba náhrad) za placený měsíc a je v souladu s výpočtem hrubého měsíčního platu.

Pro zahrnutí zaměstnance do výpočtů hrubého měsíčního platu se uplatňují následující kritéria:

- přepočtený počet placených měsíců zaměstnance je alespoň jeden měsíc,
- stanovená týdenní pracovní doba na dané pracovní místo je alespoň 30 hodin (dle doporučení Eurostatu).

### **3.3. Měsíční odpracovaná a neodpracovaná doba**

Měsíční odpracovaná (resp. neodpracovaná) doba se stejně jako hrubý měsíční plat vztahuje k celému sledovanému období tj. k 1. - 2. čtvrtletí, nebo k 1. - 4. čtvrtletí.

Měsíční odpracovaná doba zaměstnance se vypočte podle vzorce:

$$\text{ODPRACDmes} = \frac{\text{ODPRACD}}{\text{MESEVID\_prep}}$$

kde :

- ODPRACDmes je měsíční odpracovaná doba zaměstnance,  
 ODPRACD je odpracovaná doba zaměstnance v kumulaci za sledované období (vstupní položka věty o zaměstnanci),  
 MESEVID\_prep je počet přepočtených evidenčních měsíců zaměstnance, tj. počet měsíců, odpovídajících délce pracovního úvazku a délce pracovního poměru ve sledovaném období.

Počet přepočtených evidenčních měsíců MESEVID\_prep je roven počtu kalendářních měsíců v případě, že zaměstnanec s plným pracovním úvazkem po celé sledované období byl v pracovním poměru a nebyl na mateřské či rodičovské dovolené. Pokud zaměstnanec byl v evidenčním stavu kratší dobu, než sledované období, bude jeho počet evidenčních měsíců zkrácen poměrem počtu pracovních dnů v evidenčním stavu a ve sledovaném období. Podobně se počet evidenčních měsíců zkrátí, pokud zaměstnanec měl sjednán kratší pracovní úvazek.

Měsíční odpracovaná doba za určitou skupinu zaměstnanců je vážená charakteristika, v níž měsíční odpracovaná doba určitého zaměstnance má váhu, odpovídající počtu jeho evidenčních měsíců ve sledovaném období (tzv. váha evidenční doby). Pro zahrnutí zaměstnance do výpočtů měsíční odpracované doby se uplatňují stejná kritéria jako u hrubého měsíčního platu.

Obdobně jako odpracovaná doba se počítají měsíční neodpracovaná doba a také průměrné měsíční údaje o přesčasu, dovolené a nemoci.

## 4. Přehled používaných tabulek

Kapitola Přehled používaných tabulek obsahuje hodnocení kvality údajů a přehled publikovaných tabulek, u kterých jsou vyznačeny váhy nutné pro jejich zpracování.

### 4.1. Kvalita údajů

Zjišťované charakteristiky podléhají nevýběrovým chybám, neboť se nejedná o výběrové šetření. Nevýběrové chyby bývají způsobeny především špatnou kvalitou dat předávaných respondenty (neúplné a chybné údaje) do Informačního systému o platu. Při zpracovávání údajů je jejich vliv snižován několikastupňovými kontrolními mechanismy a častými kontakty zpracovatele šetření s respondenty.



#### 4.2. Přehled publikovaných tabulek podle použitých vah

Publikované tabulky s hodinovým výdělkem NS-V0 až NS-V9 obsahují hodnoty počítané ze souboru RSCP nepodnikatelské sféry bez použití vážení.

Tabulka	Třídící kritérium	Váha placené doby	Váha evidenční doby
NS-M0	Celý kraj	X	
NS-M1	HL. třídy zaměstnání KZAM-R	X	
NS-M5	Podskupiny zaměstnání KZAM-R	X	

**Tabulka 3**

Tabulka	Třídící kritérium	Váha placené doby	Váha evidenční doby
NS-T5	Podskupiny zaměstnání KZAM-R		X

**Tabulka 4**

### 5. Definice vybraných pojmů

Ekonomický subjekt	Ekonomický subjekt je právní subjekt nebo fyzická osoba s postavením podnikatele, zapsaná do registru ekonomických subjektů ČSÚ. Každému ekonomickému subjektu se přiděluje identifikační číslo (IČ).
Organizační jednotka	Z hlediska výdělkové statistiky RSCP se dělí ekonomické subjekty na organizační jednotky podle okresu, ve kterém jejich zaměstnanci působí. Organizační jednotku tvoří všichni zaměstnanci ekonomického subjektu, kteří působí ve stejném okrese.
Zpravodajská jednotka	Zpravodajskou jednotkou je právní osoba, organizační složka státu nebo fyzická osoba, od nichž se požaduje poskytnutí údajů ve statistickém zjišťování podle zákona č. 89/1995 Sb., o státní statistické službě, ve znění pozdějších předpisů.
Sledované období	Sledované období je období od začátku roku do konce čtvrtletí, ve kterém se statistické zjišťování provádí.
Podnikatelská sféra	Do podnikatelské sféry patří subjekty, které odměňují podle zákona č. 1/1992 Sb., o mzdě, odměně za pracovní pohotovost a o průměrném výdělku ve znění pozdějších předpisů.

Nepodnikatelská sféra	Do podnikatelské sféry patří organizace, které odměňují podle zákona č. 143/1992 Sb., o platu a odměně za pracovní pohotovost v rozpočtových a některých dalších organizacích a orgánech ve znění pozdějších předpisů.
Soubor ISPV-NS	Souborem ISPV podnikatelské sféry je soubor ekonomických subjektů, definovaný Automatizovaným rozpočtovým informačním systémem ARIS (viz <a href="http://www.info.mfcr.cz/aris">http://www.info.mfcr.cz/aris</a> ).