

**RSCP**

# **Regionální statistika ceny práce**

---

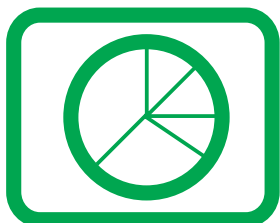
**Čtvrtletní výběrové  
statistické zjišťování**

**Nepodnikatelská sféra  
Jihomoravský  
kraj  
II. čtvrtletí 2005**

**MPSV - SSZ**

---





**RSCP**

# **Regionální statistika ceny práce**

**Čtvrtletní výběrové  
statistické zjišťování**

**Nepodnikatelská sféra**

**Jihomoravský  
kraj**

**II. čtvrtletí 2005**

**MPSV - SSZ**

## **COPYRIGHT - MPSV ČR a SSZ**

Publikace ani její část nesmí být kopírována, rozšiřována a zařazována do informačních systémů v jakékoliv formě (elektronické, mechanické, optické, magnetické aj.) bez písemného souhlasu

**Ministerstva práce a sociálních věcí ČR a Správy služeb zaměstnanosti**

## O b s a h :

### Úvodní část

Úvod.....	7
-----------	---

### Výsledková část – nepodnikatelská sféra

#### Hodinové výdělky

NS-V0	Hodinové výdělky v nepodnikatelské sféře za kraj Jihomoravský.....	11
NS-V1	Hodinové výdělky podle hlavních tříd zaměstnání KZAM–R .....	12
NS-V2	Hodinové výdělky podle věkových kategorií .....	12
NS-V3	Hodinové výdělky podle platové třídy .....	13
NS-V4	Hodinové výdělky podle vzdělání .....	13
NS-V5	Hodinové výdělky podle podskupin zaměstnání KZAM–R .....	14
NS-V6	Hodinové výdělky podle kategorie zaměstnání .....	19
NS-V8	Hodinové výdělky podle pohlaví .....	19

#### Hrubé měsíční platy

NS-M0	Hrubý měsíční plat a jeho složky, diferenciacie, placená doba v nepodnikatelské sféře za kraj Jihomoravský.....	21
NS-M1	Hrubý měsíční plat a jeho složky, diferenciacie, placená doba podle hlavních tříd zaměstnání KZAM-R.....	22
NS-M5	Hrubý měsíční plat a jeho složky, diferenciacie, placená doba podle podskupin zaměstnání KZAM-R.....	24

#### Měsíční odpracovaná a neodpracovaná doba

NS-T5	Průměrná měsíční odpracovaná a neodpracovaná doba podle podskupin zaměstnání KZAM – R.....	34
-------	---	----

### Dodatek - technický popis šetření

Koncepce šetření .....	41
Rozsah šetření.....	41
Vstupní údaje .....	42
Sběr dat.....	42
Klasifikace a číselníky.....	42
Výdělky a odpracovaná doba .....	43

Zpracování a analýza dat.....	44
Přehled publikovaných tabulek .....	44
Výpočet měsíční hrubé mzdy .....	45
Odhady statistických charakteristik.....	46
Definice vybraných pojmů.....	47



# Úvodní část





## Úvod

Regionální statistika ceny práce (RSCP) je systém, který pravidelně monitoruje aktuální výdělkovou úroveň a odpracovanou dobu podle zaměstnání v jednotlivých krajích České republiky. Výdělková úroveň se zjišťuje na základě hodinového výdělku, vyplacené mzdy a odpracované doby jednotlivých zaměstnanců. RSCP, stejně jako Informační systém o průměrném výdělku (ISPV) vychází z pravidelného výběrového statistického zjišťování s názvem „Čtvrtletní šetření o ceně práce“. Šetření je zařazeno do programu statistických zjišťování vyhlášených ČSÚ ve sbírce zákonů pro příslušný kalendářní rok - viz přílohy č. 1 a č. 2 Vyhlášky č. 576/2004 Sb. ze dne 8. listopadu 2004, kterou se stanoví Program statistických zjišťování na rok 2005 (částka 196). Šetření provádí pracoviště státní statistické služby Ministerstva práce a sociálních věcí. Garantem informačního systému RSCP je Ministerstvo práce a sociálních věcí – správa služeb zaměstnanosti, zpracovatelem RSCP je Trexima, spol. s r.o. ([www.trexima.cz](http://www.trexima.cz)).

RSCP nabízí další zdroj informací o mzdách v krajích České republiky. Výkaznictví ČSÚ sbírá údaje o mzdách za celý ekonomický subjekt a publikuje průměrné mzdy v členění podle firemních charakteristik. RSCP sbírá data za jednotlivé zaměstnance a jejím hlavním cílem jsou statistiky výdělkové úrovně zaměstnání (v klasifikaci KZAM-R) v jednotlivých krajích, dalším produktem jsou odhady výdělkové úrovně zaměstnanců podle šetřených osobních charakteristik na úrovni kraje. Roční zjišťování hrubých mezd a odpracované doby v ISPV a RSCP je základem pro strukturální šetření mezd ČSÚ a pro strukturální šetření SES (Structure of Earning Survey) Eurostatu. Zatímco výsledky strukturálních šetření a výsledky ISPV a RSCP pocházejí z téhož zdroje a publikace se navzájem doplňují, při srovnávání s výsledky výkaznictví je třeba vzít v úvahu rozdílné výběrové soubory a rozdílné metody výpočtu mzdových charakteristik.

Nejdůležitějším kritériem pro členění výsledků RSCP je příslušnost šetřeného ekonomického subjektu k podnikatelské, nebo nepodnikatelské sféře. Do podnikatelské sféry zahrnujeme ekonomické subjekty, které odměňují podle zákona č. 1/1992 Sb. o mzdě, odměně za pracovní pohotovost a o průměrném výdělku. Nepodnikatelskou sféru tvoří ekonomické subjekty, které odměňují podle zákona č. 143/1992 Sb. o platu a odměně za pracovní pohotovost v rozpočtových a v některých dalších organizacích a orgánech. V RSCP se ekonomické subjekty člení na organizační jednotky, jestliže je možné provést vnitřní rozčlenění podle okresů, ve kterých dílčí jednotky působí. Výsledky podle krajů jsou v tomto smyslu výsledky, získané pracovními metodou.

Od roku 2004 provozuje Ministerstvo financí Informační systém o platech, který v nepodnikatelské sféře šetří informace, požadované systémy ISPV a RSCP. Informační systém o platech se proto od roku 2004 stává zdrojem vstupních dat pro RSCP. Informační systém o platech je plošné šetření a do RSCP předává údaje o všech zaměstnancích nepodnikatelské sféry. Šetření v podnikatelské sféře zůstává výběrovým šetřením. Podnikatelská sféra se i nadále šetří čtvrtletně, sledovaným obdobím Informačního systému o platech je první pololetí a celý rok. Vzhledem k odlišné výběrové metodě a rozdílné periodicitě šetření v podnikatelské a nepodnikatelské sféře jsou výsledky uveřejňovány v samostatných publikacích. Pro označení podnikatelské sféry a pro popis metod a sestav specifických pro podnikatelskou sféru používáme označení RSCP-PS. Podobně pro označení nepodnikatelské sféry používáme RSCP-NS.

Publikace obsahuje výsledky nepodnikatelské sféry (RSCP-NS). Přináší hodinové výdělky za aktuální čtvrtletí, hrubé měsíční mzdy za období od začátku roku do konce aktuálního čtvrtletí, údaje o odpracované a neodpracované době za stejné období.

Výsledková publikace jednotlivých krajů ve formátu Excel a ve formátu PDF je k dispozici na internetových stránkách portálu MPSV (<http://portal.mpsv.cz/>) v sekci *Zaměstnanost*, v části *Regionální statistika ceny práce*. Rozsah přehledů jednotlivých zaměstnání je dán publikačním kritériem, podle kterého se uveřejňují jen zaměstnání zastoupená minimálně deseti zaměstnanci a minimálně třemi ekonomickými subjekty.



# **Výsledková část nepodnikatelská sféra**



## Hodinové výdělky v nepodnikatelské sféře

kraj: Jihomoravský

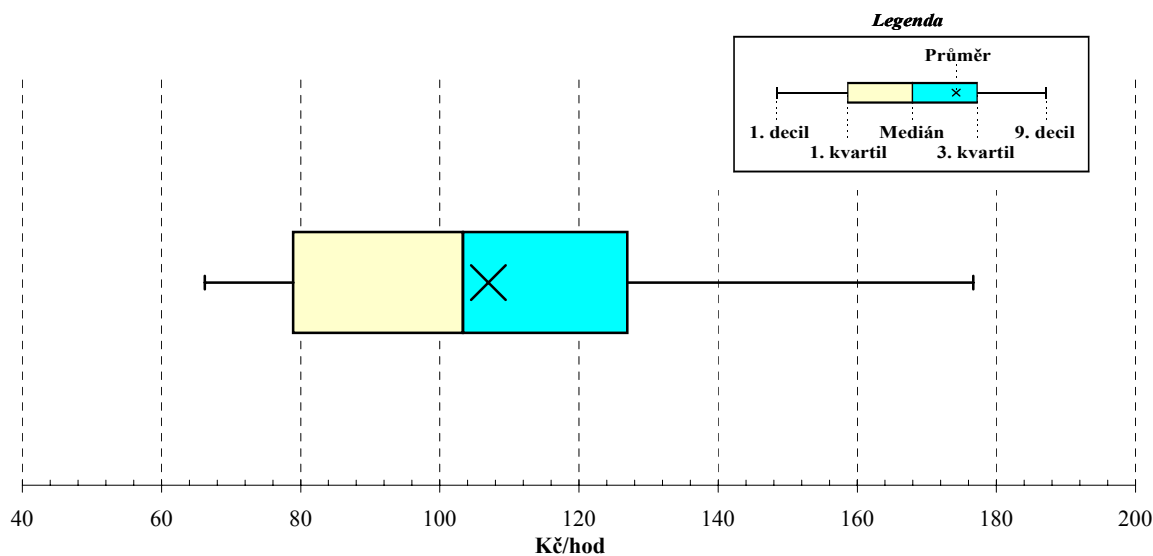
**Medián hodinového výdělku ..... 103,36 Kč/hod**

## Diferenciace

1. decil - 10 % hodinových výdělků menších než .....	57,22 Kč/hod
1. kvartil - 25 % hodinových výdělků menších než .....	78,92 Kč/hod
Medián - 50 % hodinových výdělků menších než .....	103,36 Kč/hod
3. kvartil - 25 % hodinových výdělků větších než .....	127,00 Kč/hod
9. decil - 10 % hodinových výdělků větších než .....	154,33 Kč/hod

Průměr hodinového výdělku ..... 106,98 Kč/hod

Podíl zaměstnanců s podprůměrným  
hodinovým výdělkem ..... 59,5 %



## 2. čtvrtletí 2005

## RSCP - nepodnikatelská sféra

NS-V1

Hodinové výdělky  
podle hlavních tříd zaměstnání KZAM-R

kraj: Jihomoravský

Hlavní třída zaměstnání KZAM-R	Struktura zaměstnanců	Medián	Diferenciace		Průměr
			1. decil	9. decil	
	%	Kč/hod	Kč/hod	Kč/hod	Kč/hod
0 Příslušníci armády	3,3	*	*	*	*
1 Zákonodárci, vedoucí a řídicí pracovníci	5,2	<b>156,66</b>	85,94	234,68	161,91
2 Vědečtí a odborní duševní pracovníci	31,6	<b>122,85</b>	92,29	169,75	128,29
3 Techničtí (zdrav., pedagogičtí) pracovníci	30,2	<b>103,17</b>	79,91	132,31	105,30
4 Nižší administrativní pracovníci	4,2	<b>83,50</b>	58,66	115,34	86,38
5 Provozní prac. ve službách a obchodu	10,1	<b>73,69</b>	52,89	147,61	87,86
6 Dělníci v zemědělství, lesnictví a rybářství	0,5	<b>70,00</b>	54,47	88,86	70,40
7 Řemeslníci, výrobci a zpracovatelé	1,6	<b>81,19</b>	58,55	106,24	82,98
8 Obsluha strojů a zařízení	2,2	<b>80,29</b>	51,52	110,93	80,45
9 Pomocní a nekvalifikovaní pracovníci	11,1	<b>54,46</b>	45,64	74,42	57,88
<b>C E L K E M - nepodnikatelská sféra</b>	<b>100</b>	<b>103,36</b>	<b>57,22</b>	<b>154,33</b>	<b>106,98</b>

## 2. čtvrtletí 2005

## RSCP - nepodnikatelská sféra

NS-V2

Hodinové výdělky  
podle věkových kategorií

kraj: Jihomoravský

Věková kategorie	Struktura zaměstnanců	Medián	Diferenciace		Průměr
			1. decil	9. decil	
	%	Kč/hod	Kč/hod	Kč/hod	Kč/hod
do 20 let	0,1	<b>49,39</b>	41,00	64,93	50,92
20 - 29 let	15,4	<b>90,21</b>	62,85	121,85	91,64
30 - 39 let	22,9	<b>102,82</b>	58,00	147,42	104,79
40 - 49 let	28,6	<b>107,87</b>	56,65	159,01	109,76
50 - 59 let	27,6	<b>111,09</b>	56,94	165,44	113,24
60 a více let	5,5	<b>112,25</b>	51,45	178,36	113,91
<b>C E L K E M - nepodnikatelská sféra</b>	<b>100</b>	<b>103,36</b>	<b>57,22</b>	<b>154,33</b>	<b>106,98</b>

## 2. čtvrtletí 2005

## RSCP - nepodnikatelská sféra

NS-V3

Hodinové výdělky  
podle platové třídy

kraj: Jihomoravský

Platová třída	Struktura zaměstnanců	Medián	Diferenciace		Průměr
			1. decil	9. decil	
	%	Kč/hod	Kč/hod	Kč/hod	Kč/hod
1. platová třída	1,0	<b>50,07</b>	42,34	66,14	53,10
2. platová třída	6,4	<b>51,71</b>	45,19	65,04	53,74
3. platová třída	4,9	<b>56,37</b>	47,01	73,15	58,66
4. platová třída	5,0	<b>66,43</b>	53,13	92,08	69,94
5. platová třída	4,9	<b>71,21</b>	58,30	91,03	73,17
6. platová třída	3,8	<b>81,40</b>	62,50	107,63	83,64
7. platová třída	6,1	<b>89,56</b>	68,85	131,64	94,85
8. platová třída	14,3	<b>99,91</b>	79,39	127,04	102,13
9. platová třída	17,3	<b>106,32</b>	86,66	135,34	109,18
10. platová třída	7,6	<b>124,25</b>	95,26	158,92	125,97
11. platová třída	6,6	<b>123,26</b>	89,16	176,92	128,49
12. platová třída	16,3	<b>127,08</b>	104,87	174,28	134,32
13. platová třída	2,9	<b>152,68</b>	115,61	221,48	161,50
14. platová třída	2,4	<b>185,37</b>	143,24	267,41	197,58
15. platová třída	0,4	<b>228,58</b>	171,00	322,79	237,52
16. platová třída	0,1	<b>257,00</b>	174,00	371,00	275,89
<b>C E L K E M - nepodnikatelská sféra</b>	<b>100</b>	<b>103,36</b>	<b>57,22</b>	<b>154,33</b>	<b>106,98</b>

## 2. čtvrtletí 2005

## RSCP - nepodnikatelská sféra

NS-V4

Hodinové výdělky  
podle vzdělání

kraj: Jihomoravský

Vzdělání	Struktura zaměstnanců	Medián	Diferenciace		Průměr	
			1. decil	9. decil		
	%	Kč/hod	Kč/hod	Kč/hod	Kč/hod	
KKOV						
Základní a nedokončené	A-C	6,1	<b>55,63</b>	46,15	77,06	59,68
Střední bez maturity	D,E,H,J	16,5	<b>67,57</b>	49,17	103,24	72,76
Střední s maturitou	K-M	43,9	<b>101,58</b>	70,96	137,23	103,73
Vyšší odborné a bakalářské	N,R	3,9	<b>107,48</b>	77,19	149,35	111,21
Vysokoškolské	T,V	29,5	<b>130,17</b>	98,22	194,49	140,24
<i>neuveдено</i>		0,0	*	*	*	*
<b>C E L K E M - nepodnikatelská sféra</b>	<b>100</b>	<b>103,36</b>	<b>57,22</b>	<b>154,33</b>	<b>106,98</b>	

**Hodinové výdělky  
podle podskupin zaměstnání KZAM-R**

kraj: Jihomoravský

Podskupiny zaměstnání KZAM-R	Výběrový soubor		Medián Kč/hod	Diferenciace		Průměr Kč/hod
	počet org. jednotek	počet zaměst.		1. decil Kč/hod	9. decil Kč/hod	
	1123 Předsedové ústavního, nejvyšších a vrchních soudů	3	20	<b>151,33</b>	126,76	222,81
1127 Vedoucí pracovníci orgánů státní správy, správních úřadů	69	587	<b>158,12</b>	122,93	235,25	168,42
1150 Přednostové, tajemníci a ved.prac.okresních a obecních úřadů	54	798	<b>164,40</b>	125,29	229,90	173,13
1210 Ředitelé a prezidenti velkých organizací, podniků	448	462	<b>193,46</b>	144,09	256,89	201,93
1225 Vedoucí pracovníci v restauracích a hotelích	345	393	<b>83,63</b>	67,08	108,10	86,35
1229 Vedoucí pracovníci dílčích celků jinde neuvedení (kult.,zdrav.)	72	279	<b>188,83</b>	117,06	285,67	195,19
1231 Vedoucí pracovníci finančních a hospodářských útvarů	115	223	<b>149,79</b>	98,00	211,83	152,99
1232 Vedoucí pracovníci personálních útvarů a útvarů průmysl. vztahů	17	19	<b>166,83</b>	98,27	230,49	170,45
1234 Ved. pracovníci reklamních útvarů a útvarů pro styk s veřejností	13	17	<b>136,97</b>	100,79	184,00	137,75
1236 Vedoucí pracovníci výpočetních útvarů	8	13	<b>181,88</b>	135,66	252,33	188,17
1237 Vedoucí pracovníci výzkumných a vývojových útvarů	14	80	<b>207,94</b>	159,48	350,50	235,83
1239 Vedoucí pracovníci ostatních útvarů jinde neuvedení	29	62	<b>143,33</b>	86,25	208,01	147,90
1315 Vedoucí, ředitelé v restauracích a hotelích	89	94	<b>83,97</b>	66,00	110,27	87,83
1319 Vedoucí, ředitelé malých organizací ostatní (kult.,zdrav.,škol.)	518	541	<b>151,85</b>	116,52	203,89	158,31
2111 Fyzikové a astronomové	10	92	<b>180,50</b>	105,00	275,00	182,21
2113 Chemici	11	139	<b>127,93</b>	84,00	192,00	136,53
2114 Geologové, geofyzici, geodeti, hydrologové apod.	8	50	<b>115,87</b>	84,61	153,43	117,43
2119 Ostatní vědci a odborníci v příbuzných oborech jinde neuved.	3	67	<b>149,00</b>	107,00	205,00	153,01
2131 Projektanti a analytici výpočetních systémů	18	39	<b>131,32</b>	94,18	185,02	140,92
2132 Programátoři	22	76	<b>116,46</b>	81,75	164,12	120,05
2139 Ostatní odborníci zabývající se výpoč. tech. jinde neuvedení	70	245	<b>126,82</b>	93,92	160,62	127,64
2141 Hlavní architekti, arch. a plánovači měst, urbanisté, doprav.sítí	12	82	<b>126,20</b>	98,31	156,59	128,51
2142 Projektanti staveb a areálů, stavební inženýři	10	116	<b>126,00</b>	96,00	165,74	127,40
2143 Projektanti elektrotechnických zařízení, elektroinženýři	6	24	<b>122,88</b>	101,00	150,58	124,60
2144 Projektanti elektron.systémů a telekom.sítí, inženýři - elektronici	3	30	<b>155,00</b>	126,50	196,55	158,90
2145 Projektanti a konstruktéři strojních zařízení, strojní inženýři	4	15	<b>143,00</b>	97,18	176,35	134,65
2146 Chemičtí inženýři, technologové	5	36	<b>127,15</b>	99,36	164,80	129,32
2149 Ostatní architekti, projekt., konstruk.a tech.inženýři (tvůr.prac.)	25	169	<b>123,17</b>	89,94	166,20	127,02
2211 Bakteriologové, biolog., ekolog., zoologové a odb.v příb.obor.	34	569	<b>116,00</b>	84,00	178,92	126,84
2212 Farmakologové, anatomové, biochemici, fyziolog., patologové	19	109	<b>145,31</b>	108,80	204,22	152,00
2213 Agronomové, šlechtitelé a odborníci v příbuzných oborech	8	207	<b>113,18</b>	91,53	146,00	115,81
2221 Lékaři, ordináři (kromě zubních lékařů)	54	2 308	<b>162,97</b>	112,23	248,73	173,08
2222 Zubní lékaři (dentisté)	10	75	<b>133,79</b>	93,74	193,33	139,42
2223 Veterinární lékaři	5	164	<b>148,03</b>	97,98	192,02	144,59
2224 Farmaceuti, magistři v lékárně, lékárníci	11	70	<b>168,78</b>	117,55	222,91	171,14
2225 Hygienici	4	13	<b>173,22</b>	71,25	206,69	159,69
2321 Učitelé všeobecně vzdělávacích předmětů	91	1 909	<b>125,74</b>	102,41	152,51	127,36
2322 Učitelé odborných předmětů	79	1 469	<b>126,40</b>	102,56	153,88	128,26
2323 Učitelé praktického vyučování (kromě mistrů)	30	61	<b>124,62</b>	95,54	167,77	131,73
2331 Učitelé základních škol	435	6 029	<b>120,46</b>	96,87	143,44	120,97
2332 Učitelé předškolní výchovy	459	1 613	<b>93,74</b>	80,01	108,35	94,48
2341 Učitelé všeobecně vzdělávacích předmětů na speciál. školách	88	779	<b>125,66</b>	96,13	165,52	128,71



**Hodinové výdělky  
podle podskupin zaměstnání KZAM-R**

kraj: Jihomoravský

Podskupiny zaměstnání KZAM-R	Výběrový soubor		Medián Kč/hod	Diferenciace		Průměr Kč/hod
	počet org. jednotek	počet zaměst.		1. decil Kč/hod	9. decil Kč/hod	
	2342 Učitelé odborných předmětů na speciálních školách	26	281	<b>124,54</b>	101,92	144,36
2343 Učitelé praktického vyučování na speciálních školách	23	67	<b>120,14</b>	96,46	164,56	123,31
2353 Učitelé základních uměleckých škol (vč. soukromých)	51	896	<b>118,05</b>	93,32	143,29	118,52
2355 Učitelé pedagog. středisek a pedagogickopsycholog. poraden	10	40	<b>112,73</b>	82,59	140,15	110,70
2356 Odborní pedagogové v zařiz. pro výkon ústav. a ochran. výchovy	10	46	<b>141,90</b>	99,47	176,99	138,51
2359 Ost. odb. pedagogičtí pracov. jinde neuvedení (odb. instruktoři)	41	104	<b>128,83</b>	91,88	166,26	129,22
2411 Odb. prac. na úseku účetnictví, financí, daní, ap., hlavní účetní	224	432	<b>118,45</b>	91,45	153,92	121,07
2412 Odbor. pracovníci na úseku zaměstnaneckých, personálních věcí	49	85	<b>111,75</b>	85,66	155,16	117,48
2419 Ostatní odborní pracovníci v oblasti podnikání	19	48	<b>110,51</b>	93,20	158,05	116,96
2421 Právníci, právní poradci (mimo advokacie a soudnictví)	65	268	<b>137,73</b>	103,65	180,75	143,11
2426 Právní asistenti, praktikanti a koncipienti	5	105	<b>132,60</b>	112,00	190,53	145,91
2429 Ostatní odborníci v právní oblasti jinde neuvedení	22	101	<b>126,09</b>	97,06	154,31	127,65
2431 Odborní archiváři (kromě řadových)	12	133	<b>112,32</b>	92,44	132,84	112,36
2432 Odborní pracovníci knihoven (kromě řadových)	33	173	<b>107,30</b>	76,64	141,45	109,04
2433 Odborní pracovníci v informacích (např. vti)	18	49	<b>126,03</b>	78,12	180,73	129,28
2434 Odborní pracovníci - kurátoři (muzeí, galérií)	11	53	<b>110,07</b>	84,46	147,58	114,64
2439 Ostatní odborní pracovníci kultury a osvěty jinde neuvedení	30	67	<b>103,77</b>	69,99	136,25	103,54
2441 Ekonomové - vědečtí pracovníci, specialisté, experti	55	164	<b>127,55</b>	95,79	175,89	132,87
2442 Sociologové, antropologové, archeologové, kriminologové	13	64	<b>116,10</b>	87,39	162,00	120,10
2443 Filozofové, historici, politologové	9	73	<b>110,00</b>	85,00	163,00	117,06
2444 Filologové, jazykovědci, grafologové apod.	4	24	<b>146,38</b>	108,42	182,55	146,54
2445 Psychologové	51	202	<b>122,79</b>	91,80	156,92	123,48
2446 Odborní pracovníci v oblasti sociální péče (kromě řadových)	31	161	<b>109,71</b>	87,72	136,23	110,94
2447 Tlumočníci a překladatelé	8	17	<b>108,93</b>	70,54	172,04	121,91
2451 Spisovatelé, autoři, kritikové, novináři, redaktori	16	30	<b>119,10</b>	92,72	149,77	119,60
2452 Sochaři, malíři, umělečtí restaurátoři, grafici a výtvarníci	10	26	<b>96,72</b>	72,03	124,73	96,03
2453 Hudební skladatelé, dirigenti, zpěváci, hudebníci	5	222	<b>112,22</b>	90,88	136,97	112,63
2454 Choreografové, baletní mistři a tanečníci	3	27	<b>106,30</b>	85,01	132,34	106,20
2455 Režiséři, scenáristé, dramaturgové div., filmu, rozhl. a televize	8	23	<b>122,81</b>	97,35	185,47	129,67
2457 Herci (vč. loutkoherců), animátoři	5	70	<b>96,54</b>	74,82	130,69	101,34
2470 Odborní administrativní pracovníci jinde neuvedení	207	2 798	<b>123,62</b>	92,21	167,03	127,52
3111 Technici ve fyzikálních a příbuzných oborech	12	137	<b>103,00</b>	54,00	155,00	103,01
3112 Stavební technici	52	218	<b>115,43</b>	88,12	146,00	116,89
3113 Elektrotechnici	18	48	<b>116,23</b>	76,00	136,59	112,52
3114 Elektronici a technici v radiokomunikacích a telekomunikacích	7	37	<b>118,00</b>	108,77	146,00	122,72
3115 Strojírenští technici	12	48	<b>101,96</b>	70,96	119,05	99,06
3116 Chemičtí technici	3	109	<b>92,33</b>	81,37	134,22	100,87
3118 Technici v kartografii, kresliči a zeměměřiči	15	400	<b>92,28</b>	77,24	112,16	93,58
3119 Ostatní techničtí pracovníci jinde neuvedení	87	368	<b>105,04</b>	71,75	136,16	105,92
3121 Poradci ve výpočetní technice	16	21	<b>123,63</b>	81,00	163,00	121,44
3122 Operátoři a obsluha výpočetní techniky	82	237	<b>99,18</b>	67,73	143,56	102,52
3129 Ostatní technici ve výpočetní technice jinde neuvedení	29	77	<b>108,00</b>	68,70	129,67	103,61

**Hodinové výdělky  
podle podskupin zaměstnání KZAM-R**

kraj: Jihomoravský

Podskupiny zaměstnání KZAM-R	Výběrový soubor		Medián Kč/hod	Diferenciace		Průměr Kč/hod	
	počet org. jednotek	počet zaměst.		1. decil Kč/hod	9. decil Kč/hod		
	3131	Fotografové (včetně uměleckých)	14	29	<b>83,58</b>	60,12	123,21
3132	Obsluha zařízení pro záznam zvuku,obrazu,operátoři kamery	10	24	<b>93,13</b>	65,50	122,14	91,77
3134	Obsluha lékařských zařízení	22	326	<b>106,77</b>	88,71	141,53	111,37
3139	Obsluha ostatních optických a elektronických zaříz. jinde neuv.	9	25	<b>83,63</b>	62,08	107,41	82,40
3151	Kolaudační technici a technici protipožární ochrany	10	10	<b>110,00</b>	89,19	142,28	112,04
3152	Bezpečnostní tech.a tech. pro kontrolu zdravotní nezávadnosti	49	183	<b>117,56</b>	85,66	138,33	115,05
3211	Technici a laboranti v oblasti biologie a v příbuzných oborech	39	873	<b>101,37</b>	80,52	126,84	103,25
3212	Technici v agronomii, v lesnictví a v zemědělství	28	238	<b>107,02</b>	81,00	127,34	105,51
3213	Poradci v zemědělství a v lesnictví	4	17	<b>111,44</b>	97,90	150,30	116,93
3222	Asistenti hygienické služby	3	19	<b>112,31</b>	77,66	120,95	104,60
3223	Dietetici a odborníci na výživu	31	83	<b>93,20</b>	77,16	126,25	97,13
3225	Zubní asistenti	4	23	<b>96,36</b>	81,02	130,35	99,35
3226	Rehabilitační a fyzioterapeutičtí pracovníci (vč. odb. masérů)	59	443	<b>89,86</b>	75,73	112,10	92,94
3228	Farmaceutičtí asistenti	10	108	<b>105,90</b>	80,32	141,08	107,76
3229	Ostatní střední zdravotničtí pracovníci jinde neuvedení	13	68	<b>120,95</b>	86,27	146,19	118,68
3231	Ošetřovatelé, všeobecné zdravotní sestry	83	5 513	<b>105,32</b>	84,56	132,28	107,44
3232	Ženské sestry, porodní asistentky	12	286	<b>103,38</b>	84,54	125,90	105,56
3233	Sestry pro péči o dítě	19	800	<b>105,71</b>	88,54	126,17	106,97
3234	Sestry pro psychiatrickou péči	4	319	<b>113,60</b>	91,92	130,08	112,22
3235	Sestry pro intenzivní péči	16	472	<b>116,05</b>	96,87	147,38	120,63
3311	Vychovatelé v družinách, domovech dětí a mládeže	487	1 536	<b>90,37</b>	71,87	115,11	92,74
3312	Vedoucí zájmových kroužků (z povolání)	17	104	<b>97,92</b>	78,08	127,87	99,93
3320	Pedagogové pro předškolní výchovu	118	379	<b>94,90</b>	80,02	110,09	95,63
3331	Vychovatelé na speciálních školách	58	268	<b>95,89</b>	77,71	121,96	97,97
3332	Vychovatelé školsk. zaříz. pro výkon ústavní a ochranné výchovy	16	124	<b>113,18</b>	83,50	160,58	118,16
3341	Instruktoři a mistři odborné výchovy	46	884	<b>101,28</b>	85,71	118,70	102,28
3342	Pedagogové v oblasti dalšího vzdělávání	4	17	<b>112,00</b>	81,34	134,98	124,13
3349	Ostatní pedagogové jinde neuvedení	19	43	<b>110,54</b>	73,93	133,74	106,52
3416	Nákupčí	28	40	<b>90,96</b>	72,91	118,95	93,80
3421	Obchodní agenti	14	25	<b>105,00</b>	88,00	118,99	103,22
3422	Odbytoví a přepravní agenti	15	35	<b>111,76</b>	78,82	133,52	110,09
3423	Zprostředkovatelé práce a agenti pracovních úřadů	7	212	<b>102,93</b>	85,34	113,09	101,26
3429	Ostatní obchodní agenti a makléři jinde neuvedení	10	33	<b>96,00</b>	62,00	122,22	93,45
3431	Odborné sekretářky, sekretáři	98	316	<b>95,76</b>	67,00	131,53	98,40
3433	Pracovníci v oblasti účetnictví, fakturace, rozpočet., kalkulace	835	1 990	<b>104,69</b>	78,32	135,35	106,54
3434	Pracovníci v oblasti statistiky a matematiky	11	22	<b>94,56</b>	77,44	119,61	97,24
3435	Pracovníci v oblasti práce a mezd (kromě účetních)	43	81	<b>123,18</b>	91,91	151,92	120,50
3436	Referenti osobních oddělení	77	174	<b>116,27</b>	84,00	145,26	115,23
3439	Ostatní odborní administrativní pracovníci jinde neuvedení	377	2 207	<b>109,06</b>	77,59	142,79	110,31
3442	Berní a daňoví pracovníci	11	1 284	<b>113,30</b>	94,34	132,22	113,63
3443	Pracovníci sociálního a důchodového zabezpečení	15	582	<b>90,04</b>	71,17	106,16	90,16
3444	Pracovníci pasových oddělení a oddělení udělovajících povolení	8	35	<b>97,57</b>	86,50	124,99	101,98

**Hodinové výdělky  
podle podskupin zaměstnání KZAM-R**

kraj: Jihomoravský

Podskupiny zaměstnání KZAM-R	Výběrový soubor		Medián	Diferenciace		Průměr
	počet org. jednotek	počet zaměst.		1. decil	9. decil	
			Kč/hod	Kč/hod	Kč/hod	Kč/hod
3449 Ostatní celní a daňoví pracovníci a pracovníci v příb. oborech	9	35	<b>139,42</b>	110,48	165,81	138,21
3460 Sociální pracovníci	104	678	<b>99,75</b>	73,73	129,16	100,57
3471 Aranžéři, průmysloví a komerční návrháři, bytoví architekti	9	31	<b>89,43</b>	71,35	111,00	93,13
3479 Ostatní pracovníci umění a zábavy jinde neuvedení	12	23	<b>82,60</b>	65,49	105,01	85,35
3482 Trenéři, cvičitelé a úředníci sportovních podniků a klubů	7	34	<b>104,04</b>	69,11	122,88	101,26
4111 Písařky - opisovačky, stenotypistky	25	420	<b>79,70</b>	62,91	97,33	79,84
4112 Kancelářští a manipul. prac. a obsl. zařízení na zpracování textu	64	181	<b>86,11</b>	58,81	116,32	88,53
4113 Pracovníci přípravy dat výpočetní techniky	19	88	<b>75,63</b>	60,42	101,04	78,92
4115 Sekretářky, sekretáři	220	818	<b>89,16</b>	60,86	120,60	91,07
4121 Nižší účetní	26	106	<b>100,57</b>	73,79	131,78	102,57
4131 Úředníci ve skladech	84	202	<b>85,13</b>	58,27	118,72	88,34
4133 Úředníci v dopravě a v přepravě (dispečeri, kontrolori apod.)	16	27	<b>91,00</b>	64,70	137,80	95,65
4141 Řadoví knihovníci, archiváři, evidenční pracovníci	157	643	<b>88,06</b>	63,72	117,57	90,98
4142 Poštovní doručovatelé, úředníci v třídárnách	10	23	<b>71,96</b>	56,04	93,22	75,08
4190 Nižší pracovníci jinde neuvedení ostatní	144	213	<b>81,26</b>	58,13	106,89	82,86
4211 Pokladníci (v bankách, pojišťovnách, spořitelnách, na poště)	70	124	<b>87,89</b>	63,00	114,63	88,90
4214 Prodavači vstupenek, jízdenek apod.	20	64	<b>64,05</b>	50,08	92,16	70,42
4222 Recepční	13	93	<b>71,55</b>	54,71	102,38	74,03
4223 Telefonisté	47	108	<b>60,27</b>	47,06	81,11	62,46
4224 Informátoři	15	52	<b>69,04</b>	46,53	101,48	70,74
5113 Průvodci (turist. zájezdů, historických a kulturních památek)	17	99	<b>67,00</b>	46,11	95,00	72,08
5121 Pracovníci dohlížející nad obsluhujícím personálem, hospodyně	214	387	<b>65,83</b>	48,69	101,39	70,83
5122 Kuchaři	829	3 165	<b>59,91</b>	50,65	79,83	63,22
5123 Číšníci, servírky	6	34	<b>55,55</b>	46,32	74,47	58,27
5131 Dětské pěstounky, pečovatelky, pomocní vychovatelé	18	42	<b>89,76</b>	53,29	106,72	83,13
5132 Pečovatelé a pomoc.ošetřovatelé v zařiz.soc.péče, v nemocnicích	74	1 355	<b>74,94</b>	58,97	94,57	75,96
5133 Pečovatelé v domácnosti	7	101	<b>79,38</b>	66,41	92,03	79,29
5139 Ostatní pečovatelé a pomocní ošetřovatelé jinde neuvedení	11	46	<b>81,09</b>	64,66	101,16	83,13
5144 Maséři	8	17	<b>62,37</b>	50,59	70,04	62,56
5145 Pracovníci v pohřební službě (vč. balzamovačů)	3	18	<b>63,65</b>	53,71	116,52	73,57
5149 Ostatní pracovníci zajišťující osobní služby jinde neuvedení	5	32	<b>60,90</b>	46,99	80,50	62,27
5162 Pracovníci bezpečnostních orgánů (např. policisté, strážníci)	41	737	<b>126,60</b>	95,93	159,50	127,12
5169 Ostatní pracovníci ochrany a ostrahy jinde neuvedení	21	142	<b>74,09</b>	59,53	105,21	77,38
5211 Prodavači v obchodech	18	35	<b>64,43</b>	50,90	82,75	65,39
6113 Zahradníci a pěstitelé zahradních plodin a sazenic	45	177	<b>67,08</b>	51,00	87,29	68,05
6115 Pěstitelé růz.plodin komb.polních,zahrad.a plodin rost.na strom.	3	107	<b>70,07</b>	51,49	78,91	67,43
6125 Chovatelé a ošetřovatelé zvířat v zoo	3	48	<b>77,76</b>	63,32	98,39	79,52
6129 Ostatní chovatelé, ošetřovatelé zvířat jinde neuv.(v rezerv.)	3	12	<b>81,58</b>	58,77	97,24	81,23
7122 Zedníci, kameníci, omítkáři	57	90	<b>77,94</b>	61,35	101,46	79,94
7124 Tesaři a truhláři	16	31	<b>77,66</b>	61,33	101,05	79,74
7125 Stavební montážníci	4	43	<b>68,17</b>	57,70	100,08	72,74
7129 Ost. stavební dělníci hlavní stav. výroby a prac.v ost. oborech	20	77	<b>85,78</b>	49,78	105,27	81,96

**Hodinové výdělky  
podle podskupin zaměstnání KZAM-R**

kraj: Jihomoravský

Podskupiny zaměstnání KZAM-R	Výběrový soubor		Medián Kč/hod	Diferenciace		Průměr Kč/hod
	počet org. jednotek	počet zaměst.		1. decil Kč/hod	9. decil Kč/hod	
	7136 Instalatéri, potrubáři, stavební zámečníci, klempíři	48	150	<b>84,30</b>	67,88	109,21
7137 Stavební a provozní elektrikáři	40	97	<b>82,55</b>	67,39	111,30	86,88
7141 Malíři a tapetáři	12	23	<b>76,96</b>	61,54	81,90	73,71
7222 Nástrojaři, kovomodeláři, kovodělníci, zámečníci	75	182	<b>80,48</b>	62,00	104,00	82,02
7223 Seřizovači a obsl. obráběcích strojů (kromě autom. a poloaut.)	6	22	<b>99,50</b>	77,67	111,33	96,62
7231 Mechanici a opraváři motorových vozidel	22	75	<b>95,01</b>	72,99	115,74	94,95
7235 Mechanici a opraváři obráběcích, zeměd. strojů a prům. zařízení	8	47	<b>74,00</b>	63,30	94,05	78,14
7239 Ostatní mechanici a opraváři strojů a zařízení bez elektro j.n.	22	39	<b>91,62</b>	71,70	111,87	93,00
7241 Elektromech., opraváři a seřizovači různých typů elektr. zařízení	30	93	<b>95,15</b>	69,71	110,49	91,09
7243 Mechanici, seřizovači, opraváři elektronických zařízení	9	29	<b>85,45</b>	63,34	110,20	86,50
7422 Umělečtí truhláři, řezbáři, výrobci a opraváři výrobků ze dřeva	9	10	<b>78,39</b>	64,47	112,28	82,14
7433 Dámští a pánští krejčí a kloboučníci včetně opravářů oděvů	17	92	<b>56,47</b>	52,19	76,29	61,50
7436 Švadleny, vyšivači a pracovníci v příbuzných oborech	9	15	<b>59,90</b>	49,51	71,13	60,03
8162 Obsluha parních turbín, ohřivačů a motorů	267	401	<b>55,16</b>	42,50	93,38	63,33
8163 Obsluha zařízení při úpravě, čištění a rozvodu vody	11	26	<b>88,97</b>	67,05	114,66	88,65
8164 Obsluha zařízení ve spalovně (spalování odpadků apod.)	5	17	<b>96,36</b>	52,96	107,47	89,22
8254 Obsluha kopírovacích strojů	6	11	<b>75,74</b>	67,11	95,00	75,35
8264 Obsluha strojů na bělení, barvení, čištění, praní, žehlení textilu	41	177	<b>60,00</b>	50,49	73,15	61,57
8321 Řidiči osobních a malých dodávkových automobilů, taxikáři	91	262	<b>85,34</b>	63,72	112,76	88,01
8322 Řidiči sanitních a rzp vozů	13	229	<b>95,30</b>	74,39	131,08	100,56
8323 Řidiči autobusů, trolejbusů a tramvají	12	30	<b>88,26</b>	74,27	106,66	89,20
8324 Řidiči nákladních automobilů a tahačů	23	221	<b>84,86</b>	69,88	108,50	86,91
8326 Řidiči speciálních vozidel	11	171	<b>90,66</b>	70,48	105,01	89,37
8331 Obsluha zemědělských a lesních strojů	10	52	<b>84,24</b>	72,00	92,53	81,34
8332 Obsluha zemních a příbuzných strojů	5	15	<b>84,42</b>	74,82	102,95	86,73
8334 Obsluha vysokozdvížných a ostatních motorových vozíků	6	21	<b>65,24</b>	57,27	88,29	69,76
9132 Pomocníci a uklízeči v kancelářích, hotelích, nemocnicích ap.	1 156	4 325	<b>51,99</b>	46,00	65,42	54,07
9133 Ruční pradláči a žehlíři (kromě obsluhy strojů)	22	63	<b>57,38</b>	47,77	71,07	59,14
9141 Domovníci, správci domu	241	510	<b>65,34</b>	48,07	93,91	69,36
9143 Školníci vč. školníků - údržbářů	843	1 275	<b>59,98</b>	50,58	80,19	63,14
9144 Kostelníci, hrobníci	6	18	<b>70,91</b>	58,23	77,99	69,05
9152 Vrátní, hlídači, uváděči a šatnářky	142	618	<b>58,05</b>	47,09	76,94	60,72
9161 Sběrači odpadků, popeláři	76	233	<b>53,32</b>	42,50	78,93	57,69
9162 Metaři, čistíči záchodků, žump, kanálů a podobných zařízení	12	44	<b>42,77</b>	40,83	78,39	53,84
9169 Ostatní pracovníci v příbuzných oborech jinde neuvedení	211	720	<b>50,17</b>	42,50	76,27	55,64
9323 Dělníci nádvorní skupiny (pomocní montéři)	74	307	<b>57,77</b>	43,27	91,48	62,67
9333 Vazači a nosiči břemen, přístavní dělníci (dokaři)	7	11	<b>55,61</b>	49,00	77,54	59,73
9339 Pomocní a nekvalif. pracovníci v dopravě, ve skladech, v telek.	43	213	<b>61,19</b>	51,61	82,29	64,43

## 2. čtvrtletí 2005

## RSCP - nepodnikatelská sféra

NS-V6

Hodinové výdělky  
podle kategorie zaměstnání

kraj: Jihomoravský

Kategorie zaměstnání	Struktura zaměstnanců	Medián	Diferenciace		Průměr
			1. decil	9. decil	
	%	Kč/hod	Kč/hod	Kč/hod	Kč/hod
D Manuální pracovníci	20,9	<b>59,79</b>	46,98	97,82	67,99
T Nemanuální pracovníci	79,1	<b>111,70</b>	77,89	160,72	117,26
Relace D/T (%)		53,5	60,3	60,9	58,0
<b>C E L K E M - nepodnikatelská sféra</b>	<b>100</b>	<b>103,36</b>	<b>57,22</b>	<b>154,33</b>	<b>106,98</b>

manuální pracovníci - zaměstnanci s převážně manuálním charakterem práce (hlavní třída KZAM-R 6-9 a vybraná zaměstnání hl. třídy 5)

nemanuální pracovníci - zaměstnanci s převážně nemanuálním charakterem práce (hlavní třída KZAM-R 1-4 a vybraná zaměstnání hl. třídy 5)

## 2. čtvrtletí 2005

## RSCP - nepodnikatelská sféra

NS-V8

Hodinové výdělky  
podle pohlaví

kraj: Jihomoravský

Pohlaví	Struktura zaměstnanců	Medián	Diferenciace		Průměr
			1. decil	9. decil	
	%	Kč/hod	Kč/hod	Kč/hod	Kč/hod
Muž	30,4	<b>115,04</b>	65,49	182,22	121,02
Žena	69,6	<b>99,87</b>	55,14	139,94	100,85
Relace Ž/M (%)		86,8	84,2	76,8	83,3
<b>C E L K E M - nepodnikatelská sféra</b>	<b>100</b>	<b>103,36</b>	<b>57,22</b>	<b>154,33</b>	<b>106,98</b>



**Hrubý měsíční plat a jeho složky, diference, placená doba  
v nepodnikatelské sféře**

kraj: Jihomoravský

**Medián hrubého měsíčního platu ..... 18 543 Kč/měs**

**Diference**

1. decil - 10 % hrubých měsíčních platů menších než .....	10 569 Kč/měs
1. kvartil - 25 % hrubých měsíčních platů menších než .....	14 584 Kč/měs
Medián - 50 % hrubých měsíčních platů menších než .....	18 543 Kč/měs
3. kvartil - 25 % hrubých měsíčních platů větších než .....	22 530 Kč/měs
9. decil - 10 % hrubých měsíčních platů větších než .....	27 805 Kč/měs

**Průměr hrubého měsíčního platu ..... 19 523 Kč/měs**

**Vybrané složky hrubého měsíčního platu**

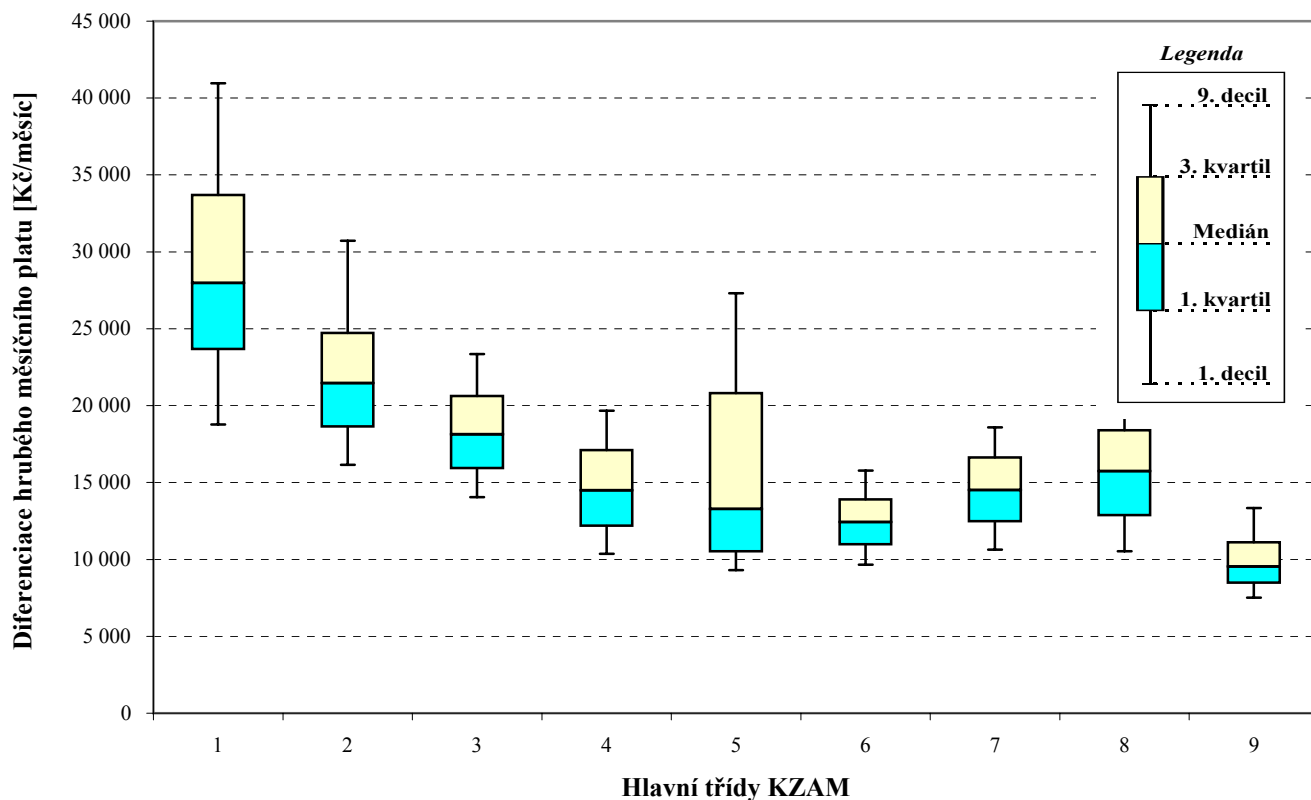
prémie a odměny .....	3,7 %
příplatky za přesčas .....	0,6 %
příplatky ostatní .....	15,1 %
náhrady .....	4,7 %
odměny za pohotovost .....	0,9 %

**Průměrná placená doba ..... 172,4 hod/měs**

### Hrubý měsíční plat a jeho složky, diferenciace, placená doba podle hlavních tříd zaměstnání KZAM-R

kraj: Jihomoravský

Hlavní třída zaměstnání KZAM - R	Struktura zaměstnanců	Medián
	%	Kč/měs
0 Příslušníci armády	2,8	*
1 Zákodárci, vedoucí a řídicí pracovníci	5,5	27 967
2 Vědečtí a odborní duševní pracovníci	32,6	21 459
3 Techničtí (zdrav., pedagog.) pracovníci	32,1	18 129
4 Nižší administrativní pracovníci	4,1	14 487
5 Provozní pracovníci ve službách a obchodu	9,8	13 269
6 Dělníci v zemědělství, lesnictví a rybářství	0,5	12 417
7 Řemeslníci, výrobci a zpracovatelé	1,7	14 514
8 Obsluha strojů a zařízení	2,0	15 734
9 Pomocní a nekvalifikovaní pracovníci	9,0	9 537
<b>C E L K E M - nepodnikatelská sféra</b>	<b>100</b>	<b>18 543</b>

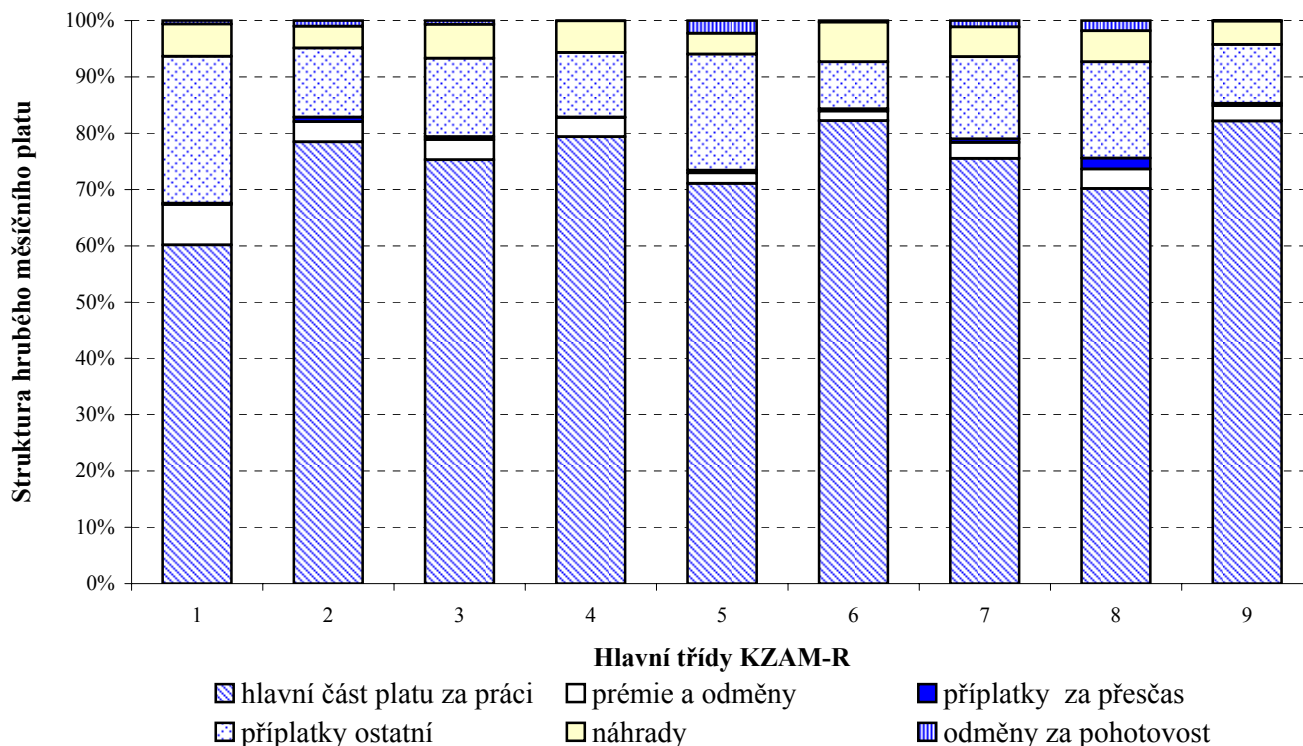




### Hrubý měsíční plat a jeho složky, diference, placená doba podle hlavních tříd zaměstnání KZAM-R

kraj: Jihomoravský

Diferenciace				Průměr	Vybrané složky hrubého měsíčního platu					Placená doba
1. decil	1. kvartil	3. kvartil	9. decil		prémie a odměny	příplatky za přesčas	příplatky ostatní	náhrady	odměny za pohotovost	
Kč/měs	Kč/měs	Kč/měs	Kč/měs	Kč/měs	%	%	%	%	%	hod/měs
*	*	*	*	*	*	*	*	*	*	*
18 783	23 660	33 701	40 963	29 511	7,1	0,3	26,1	5,8	0,6	<b>172,6</b>
16 146	18 629	24 728	30 732	23 429	3,6	0,8	12,3	3,8	1,0	<b>173,5</b>
14 054	15 918	20 619	23 358	18 521	3,6	0,5	13,9	6,0	0,7	<b>171,2</b>
10 374	12 186	17 102	19 663	14 812	3,4	0,1	11,5	5,6	0,1	<b>171,0</b>
9 307	10 503	20 817	27 309	16 035	1,9	0,5	20,6	3,7	2,3	<b>169,6</b>
9 662	10 966	13 897	15 770	12 582	1,7	0,4	8,4	7,1	0,3	<b>174,2</b>
10 628	12 464	16 638	18 595	14 632	2,8	0,7	14,6	5,3	1,2	<b>174,7</b>
10 535	12 855	18 392	21 206	15 973	3,5	1,9	17,1	5,5	1,8	<b>179,5</b>
7 507	8 478	11 122	13 334	10 087	2,7	0,4	10,4	4,1	0,1	<b>169,6</b>
<b>10 569</b>	<b>14 584</b>	<b>22 530</b>	<b>27 805</b>	<b>19 523</b>	<b>3,7</b>	<b>0,6</b>	<b>15,1</b>	<b>4,7</b>	<b>0,9</b>	<b>172,4</b>



**Hrubý měsíční plat a jeho složky, diference, placená doba  
podle podskupin zaměstnání KZAM-R**

kraj: Jihomoravský

Podskupiny zaměstnání KZAM-R	Počet zaměstnanců přečtený podle placených měsíců	Medián
		Kč/měs
1123 Předsedové ústavního, nejvyššího, nejvyššího správního a vrchních soudů	19	25 642
1127 Vedoucí pracovníci orgánů státní správy, správních úřadů	557	28 167
1150 Přednostové, tajemníci a vedoucí pracovníci okresních a obecních úřadů	757	27 729
1210 Ředitelé a prezidenti velkých organizací, podniků	449	33 231
1225 Vedoucí pracovníci v restauracích a hotelích	164	15 761
1229 Vedoucí pracovníci dílčích celků jinde neuvedení (kulturních, zdravotn., školských)	254	34 503
1231 Vedoucí pracovníci finančních a hospodářských (správních) útvarů	197	26 618
1232 Vedoucí pracovníci personálních útvarů a útvarů průmyslových vztahů	18	30 906
1234 Vedoucí pracovníci reklamních útvarů a útvarů pro styk s veřejností	16	23 403
1236 Vedoucí pracovníci výpočetních útvarů	13	32 182
1237 Vedoucí pracovníci výzkumných a vývojových útvarů	72	35 920
1239 Vedoucí pracovníci ostatních útvarů jinde neuvedení	53	25 964
1315 Vedoucí, ředitelé v restauracích a hotelích	23	16 038
1319 Vedoucí, ředitelé malých organizací ostatní (kultura, zdravotnictví, školství)	517	26 154
2111 Fyzikové a astronomové	60	30 358
2113 Chemici	103	22 850
2114 Geologové, geofyzici, geodeti, hydrologové apod.	45	19 697
2119 Ostatní vědci a odborníci v příbuzných oborech jinde neuvedení	57	25 354
2131 Projektanti a analytici výpočetních systémů	39	22 096
2132 Programátoři	65	22 648
2139 Ostatní odborníci zabývající se výpočetní technikou jinde neuvedení	222	22 317
2141 Hlavní architekti, architekti a plánovači měst, urbanisté, dopravních sítí	76	21 599
2142 Projektanti staveb a areálů, stavební inženýři	110	21 345
2143 Projektanti elektrotechnických zařízení, elektroinženýři	19	20 938
2144 Projektanti elektronických systémů a telekomunikačních sítí, inženýři - elektronici	22	26 014
2145 Projektanti a konstruktéři strojních zařízení, strojní inženýři	15	22 900
2146 Chemičtí inženýři, technologové	33	22 222
2149 Ostatní architekti, projektanti, konstruktéři a techničtí inženýři (tvůrčí pracovníci)	148	21 304
2211 Bakteriologové, biologové, ekologové, zoologové a odborníci v příbuzných oborech	374	20 881
2212 Farmakologové, anatomové, biochemici, fyziologové, patologové	92	24 913
2213 Agronomové, šlechtitelé a odborníci v příbuzných oborech	191	18 933
2221 Lékaři, ordináři (kromě zubních lékařů)	1 887	35 005
2222 Zubní lékaři (dentisté)	38	24 650
2223 Veterinární lékaři	139	24 319
2224 Farmaceuti, magistři v lékárně, lékárníci	67	28 044
2225 Hygienici	11	25 814
2321 Učitelé všeobecně vzdělávacích předmětů	1 650	22 137
2322 Učitelé odborných předmětů	1 217	22 379
2323 Učitelé praktického vyučování (kromě mistrů)	44	23 665
2331 Učitelé základních škol	5 094	21 080
2332 Učitelé předškolní výchovy	1 378	16 035
2341 Učitelé všeobecně vzdělávacích předmětů na speciálních školách	669	21 911

**Hrubý měsíční plat a jeho složky, diferenciacie, placená doba  
podle podskupin zaměstnání KZAM-R**

kraj: Jihomoravský

Diferenciacie				Průměr	Vybrané složky hrubého měsíčního platu					Placená doba
1. decil	1. kvartil	3. kvartil	9. decil		prémie a odměny	příplatky za přesčas	příplatky ostatní	náhrady	odměny za pohotovost	
Kč/měs	Kč/měs	Kč/měs	Kč/měs	Kč/měs	%	%	%	%	%	hod/měs
21 831	23 644	32 942	35 832	29 134	2,8	0,0	26,4	9,4	0,0	172,2
22 329	24 610	33 264	40 798	29 871	6,1	0,0	23,4	7,2	0,1	172,3
21 268	24 219	32 353	37 995	28 864	8,5	0,1	24,7	6,5	0,3	172,4
26 067	29 391	37 313	41 635	34 323	7,9	0,1	32,5	4,8	0,0	172,2
12 199	13 943	17 612	19 625	16 079	2,8	0,0	18,8	3,8	0,0	168,3
20 248	24 220	49 819	60 515	37 753	7,9	2,1	24,8	5,6	5,2	179,5
18 484	21 912	30 518	35 485	27 155	7,9	0,2	27,3	6,4	0,1	172,6
17 227	24 112	35 574	45 384	30 298	7,6	0,7	29,4	6,9	0,8	174,5
16 905	18 701	29 330	29 724	23 963	7,6	0,0	22,2	5,8	0,0	172,6
23 750	30 601	36 913	46 001	33 275	4,7	0,3	31,6	6,4	1,9	173,8
27 210	31 518	44 740	52 461	39 507	14,9	0,0	21,5	7,0	0,0	172,5
15 819	21 454	32 698	38 581	26 832	7,4	0,1	21,2	6,5	0,8	172,2
9 723	12 956	18 591	24 585	16 617	4,6	0,3	21,4	4,1	0,0	162,9
20 602	23 328	30 523	35 285	27 342	4,8	0,1	28,0	4,1	0,0	172,1
18 303	23 560	36 457	42 154	30 600	13,4	0,2	10,1	4,5	0,0	170,9
16 478	20 618	27 306	34 474	24 832	6,7	0,0	7,7	8,3	0,0	172,3
14 139	16 151	24 057	26 411	20 154	5,3	0,0	8,5	5,6	0,8	169,4
18 315	20 925	28 501	33 362	25 117	6,9	0,0	10,8	6,5	0,0	172,4
17 597	20 448	27 625	31 043	23 983	5,0	0,0	17,0	5,2	1,4	171,8
14 776	17 835	26 899	30 956	22 755	6,7	0,6	18,2	6,0	3,6	174,4
17 554	19 740	25 182	27 423	22 636	4,7	0,3	16,6	5,9	0,5	173,4
16 968	19 604	23 471	27 889	22 057	3,3	0,0	17,1	5,6	0,0	171,5
16 429	18 745	23 156	26 460	21 560	7,1	0,0	14,6	6,4	0,1	172,2
17 084	19 102	23 246	27 237	21 528	1,6	0,0	15,5	6,8	0,2	172,8
18 998	22 014	29 497	32 985	25 813	9,5	0,0	8,0	7,4	0,0	172,1
15 671	17 433	26 205	30 648	22 282	5,5	0,1	13,5	6,7	0,0	173,5
16 608	17 992	25 930	28 287	22 525	1,6	0,0	11,1	5,7	0,0	172,5
15 902	18 809	24 898	28 817	22 260	5,6	0,3	15,9	5,7	0,3	172,9
15 851	17 349	25 720	30 369	22 338	7,0	0,2	10,0	5,8	0,4	172,0
18 602	20 908	30 499	35 574	26 790	4,0	0,9	17,5	6,6	0,7	174,0
15 770	17 526	20 983	24 344	19 460	1,3	0,0	4,1	6,1	0,0	171,7
22 123	27 532	43 504	52 224	36 364	7,7	4,1	13,9	6,0	6,2	191,2
18 423	20 120	30 019	37 343	25 860	3,8	0,9	11,6	5,7	0,8	172,2
17 515	21 337	26 852	31 942	24 293	1,9	0,2	7,0	7,2	1,7	171,9
20 223	23 411	33 364	44 232	29 885	13,9	0,9	18,8	6,6	0,4	173,0
13 317	22 429	32 197	34 882	25 604	2,6	0,0	18,2	5,7	0,0	172,8
18 003	20 110	24 085	26 555	22 338	2,3	0,6	12,3	2,0	0,1	171,6
18 380	20 461	24 340	27 078	22 705	1,8	0,2	12,6	2,3	0,0	171,4
17 823	20 876	27 261	30 407	24 078	3,0	0,1	19,4	3,2	0,0	171,9
17 370	19 170	22 908	25 281	23 497	1,5	0,3	10,0	1,9	0,0	172,0
13 663	15 130	17 047	18 572	16 142	1,4	0,0	6,3	3,2	0,0	169,0
16 830	19 403	24 497	27 293	22 175	2,3	0,3	15,7	2,3	0,0	171,7

**Hrubý měsíční plat a jeho složky, diference, placená doba  
podle podskupin zaměstnání KZAM-R**

kraj: Jihomoravský

Podskupiny zaměstnání KZAM-R	Počet zaměstnanců přečtený podle placených měsíců	Medián
		Kč/měs
2342 Učitelé odborných předmětů na speciálních školách	236	<b>22 058</b>
2343 Učitelé praktického vyučování na speciálních školách	59	<b>20 945</b>
2353 Učitelé základních uměleckých škol (vč. soukromých)	566	<b>20 524</b>
2355 Učitelé pedagogických středisek a pedagogickopsychologických poraden	26	<b>19 263</b>
2356 Odborní pedagogové v zařízeních pro výkon ústavní a ochranné výchovy	36	<b>25 136</b>
2359 Ostatní odborní pedagogičtí pracovníci jinde neuvedení (odborní instruktoři)	76	<b>23 535</b>
2411 Odborní pracovníci na úseku účetnictví, financí, daní, apod., hlavní účetní	355	<b>20 416</b>
2412 Odborní pracovníci na úseku zaměstnaneckých, personálních věcí	77	<b>19 826</b>
2419 Ostatní odborní pracovníci v oblasti podnikání	44	<b>19 822</b>
2421 Právníci, právní poradci (mimo advokacie a soudnictví)	243	<b>23 714</b>
2426 Právní asistenti, praktikanti a koncipienti	96	<b>22 791</b>
2429 Ostatní odborníci v právní oblasti jinde neuvedení	88	<b>21 756</b>
2431 Odborní archiváři (kromě řadových)	115	<b>19 079</b>
2432 Odborní pracovníci knihoven (kromě řadových)	153	<b>17 894</b>
2433 Odborní pracovníci v informacích (např. vti)	43	<b>20 546</b>
2434 Odborní pracovníci - kurátoři (muzeí, galérií)	72	<b>19 472</b>
2439 Ostatní odborní pracovníci kultury a osvěty jinde neuvedení	57	<b>17 785</b>
2441 Ekonomové - vědeckí pracovníci, specialisté, experti	146	<b>21 977</b>
2442 Sociologové, antropologové, archeologové, kriminologové	48	<b>17 878</b>
2443 Filozofové, historici, politologové	66	<b>18 771</b>
2445 Psychologové	142	<b>22 087</b>
2446 Odborní pracovníci v oblasti sociální péče (kromě řadových)	135	<b>18 921</b>
2447 Tlumočníci a překladatelé	13	<b>20 906</b>
2451 Spisovatelé, autoři, kritikové, novináři, redaktori	29	<b>19 131</b>
2452 Sochaři, malíři, umělečtí restaurátoři, grafici a výtvarníci	27	<b>15 943</b>
2453 Hudební skladatelé, dirigenti, zpěváci, hudebníci	186	<b>18 985</b>
2455 Režiséři, scenáristé, dramaturgové divadel a filmu rozhlasu a televize, vypravěči	17	<b>20 718</b>
2457 Herci (vč. loutkoherců), animátoři	64	<b>17 619</b>
2470 Odborní administrativní pracovníci jinde neuvedení	2 582	<b>21 217</b>
3111 Technici ve fyzikálních a příbuzných oborech	91	<b>18 457</b>
3112 Stavební technici	191	<b>19 858</b>
3113 Elektrotechnici	44	<b>20 423</b>
3114 Elektronici a technici v radiokomunikacích a telekomunikacích	34	<b>20 363</b>
3115 Strojírenští technici	41	<b>16 762</b>
3116 Chemičtí technici	100	<b>15 595</b>
3118 Technici v kartografii, kresliči a zeměměřiči	353	<b>16 087</b>
3119 Ostatní techničtí pracovníci jinde neuvedení	322	<b>18 218</b>
3121 Poradci ve výpočetní technice	18	<b>19 900</b>
3122 Operátoři a obsluha výpočetní techniky	197	<b>17 756</b>
3129 Ostatní technici ve výpočetní technice jinde neuvedení	60	<b>19 196</b>
3131 Fotografové (včetně uměleckých)	24	<b>15 324</b>
3132 Obsluha zařízení pro záznam zvuku, obrazu, operátoři kamery	19	<b>16 732</b>

**Hrubý měsíční plat a jeho složky, diferenciacie, placená doba  
podle podskupin zaměstnání KZAM-R**

kraj: Jihomoravský

Diferenciacie				Průměr	Vybrané složky hrubého měsíčního platu					Placená doba
					1. decil	1. kvartil	3. kvartil	9. decil	prémie a odměny	
Kč/měs	Kč/měs	Kč/měs	Kč/měs	Kč/měs	%	%	%	%	%	hod/měs
17 946	19 777	23 689	25 674	21 858	1,8	1,2	11,9	3,0	0,0	171,3
17 228	18 847	23 443	26 061	21 656	2,3	0,3	15,8	2,0	0,1	172,9
15 971	18 222	22 473	25 091	20 552	3,2	0,0	7,8	1,5	0,0	168,2
14 137	16 579	21 264	23 939	19 212	2,6	0,0	5,7	4,1	0,0	172,4
16 729	22 166	28 115	30 469	24 543	1,0	0,1	17,2	4,9	0,2	171,3
16 531	20 442	24 816	27 834	22 986	2,1	0,2	16,3	3,7	0,5	171,4
16 431	18 417	23 109	26 751	21 191	4,6	0,0	16,4	6,7	0,0	172,1
16 121	17 451	22 653	27 994	20 548	6,5	0,3	13,4	7,1	0,0	173,7
17 010	17 792	21 568	28 463	20 997	6,5	0,1	17,2	6,2	0,0	173,3
18 152	20 574	27 986	30 589	24 322	4,7	0,0	18,8	6,1	0,1	172,2
18 970	20 587	27 584	29 811	24 094	2,9	0,0	13,9	6,2	0,0	171,9
16 188	19 466	24 229	26 306	21 903	6,6	0,0	12,8	5,8	0,0	172,2
15 752	17 387	20 542	22 214	19 033	2,4	0,0	8,9	5,3	0,0	170,3
13 057	15 052	21 200	24 819	18 480	3,9	0,1	12,7	5,4	0,0	171,6
12 548	17 009	26 815	28 275	21 315	3,7	0,0	14,7	4,4	0,0	171,8
14 490	16 452	22 545	25 235	19 976	4,8	0,0	7,1	6,0	0,0	172,5
11 693	15 141	19 888	25 254	17 976	3,5	0,1	15,1	5,4	0,0	170,5
16 242	18 894	25 707	28 839	22 405	4,7	0,0	18,5	7,4	0,0	171,8
15 168	16 191	23 344	26 835	20 038	2,2	0,0	7,8	6,8	0,0	172,3
14 510	16 429	21 043	25 075	19 263	4,0	0,0	6,1	5,7	0,0	173,1
15 883	18 203	24 970	28 135	22 073	2,6	0,4	11,4	6,0	0,5	170,9
14 114	17 352	20 796	22 503	18 700	3,3	0,0	14,2	6,0	1,3	171,6
12 148	17 613	27 520	28 807	21 858	4,8	0,0	18,3	4,0	0,0	169,8
15 756	17 823	22 519	24 886	19 891	4,7	0,1	12,9	7,8	0,0	173,3
12 579	14 054	17 819	18 731	16 023	2,0	0,0	5,9	5,2	0,0	172,1
15 716	17 050	20 643	23 192	19 176	0,7	0,0	6,5	0,7	0,0	173,1
15 995	18 867	23 960	35 078	22 304	6,5	0,0	17,3	4,1	0,0	168,9
12 330	14 827	20 688	23 270	17 855	1,8	0,0	8,6	2,5	0,0	169,4
15 997	18 471	24 204	28 653	21 856	4,8	0,1	16,3	4,3	0,5	172,3
13 081	14 791	21 682	25 148	18 613	5,8	0,1	8,6	5,7	0,0	172,6
14 646	17 755	22 010	25 696	20 002	4,2	0,3	14,6	6,2	1,0	173,5
15 111	17 789	21 438	22 350	19 182	3,1	0,0	13,3	7,0	1,2	171,7
18 470	19 249	22 538	24 660	21 038	3,5	0,2	7,9	4,5	0,6	172,8
13 319	15 336	18 229	19 726	16 726	2,5	0,4	24,8	7,4	0,0	171,9
13 541	14 620	17 298	23 271	17 058	1,7	0,0	6,9	4,4	0,0	170,0
13 334	14 512	17 757	19 435	16 144	4,9	0,0	2,4	6,4	0,0	171,7
13 200	15 935	20 840	23 607	18 417	4,6	0,3	17,1	5,7	0,5	173,6
12 049	15 235	25 106	33 464	20 512	4,4	0,3	19,4	6,3	1,1	170,9
12 016	14 538	21 387	24 940	18 280	4,1	0,5	15,0	5,8	1,7	174,3
13 566	17 113	21 213	22 331	18 799	2,8	0,1	12,2	6,1	1,7	172,0
10 852	13 407	16 397	22 569	15 853	5,5	0,4	12,7	5,3	0,0	173,2
11 448	13 299	18 387	23 946	16 330	3,3	0,6	18,3	1,9	0,1	176,4

**Hrubý měsíční plat a jeho složky, diference, placená doba  
podle podskupin zaměstnání KZAM-R**

kraj: Jihomoravský

Podskupiny zaměstnání KZAM-R	Počet zaměstnanců přečtený podle placených měsíců	Medián
		Kč/měs
3134 Obsluha lékařských zařízení	296	22 169
3139 Obsluha ostatních optických a elektronických zařízení jinde neuvedená	21	14 752
3152 Bezpečnostní technici a technici pro kontrolu zdravotní nezávadnosti a jakosti	163	20 560
3211 Technici a laboranti v oblasti biologie a v příbuzných oborech	772	19 353
3212 Technici v agronomii, v lesnictví a v zemědělství	218	17 716
3213 Poradci v zemědělství a v lesnictví	16	19 458
3222 Asistenti hygienické služby	18	18 456
3223 Dietetici a odborníci na výživu	78	16 305
3225 Zubní asistenti	21	17 825
3226 Rehabilitační a fyzioterapeutičtí pracovníci (vč. odborných masérů)	397	15 812
3228 Farmaceutičtí asistenti	96	18 877
3229 Ostatní střední zdravotničtí pracovníci jinde neuvedení	59	21 452
3231 Ošetřovatelé, všeobecné zdravotní sestry	5 049	18 164
3232 Ženské sestry, porodní asistentky	256	17 837
3233 Sestry pro péči o dítě	724	17 708
3234 Sestry pro psychiatrickou péči	294	20 214
3235 Sestry pro intenzivní péči	434	20 682
3311 Vychovatelé v družinách, klubech, domovech dětí a mládeže apod.	1 004	16 088
3312 Vedoucí zájmových kroužků (z povolání)	81	17 077
3320 Pedagogové pro předškolní výchovu	287	16 325
3331 Vychovatelé na speciálních školách	217	16 178
3332 Vychovatelé školského zařízení pro výkon ústavní a ochranné výchovy	114	19 528
3341 Instruktóři a mistři odborné výchovy	735	17 662
3349 Ostatní pedagogové jinde neuvedení	27	20 255
3416 Nákupčí	36	15 564
3421 Obchodní agenti	22	18 443
3422 Odbytoví a přepravní agenti	33	19 519
3423 Zprostředkovatelé práce a agenti pracovních úřadů	196	17 933
3429 Ostatní obchodní agenti a makléři jinde neuvedení	27	16 571
3431 Odborné sekretářky, sekretáři	287	16 809
3433 Pracovníci v oblasti účetnictví, fakturace, rozpočtnictví, kalkulace	1 616	18 357
3434 Pracovníci v oblasti statistiky a matematiky	18	16 341
3435 Pracovníci v oblasti práce a mezd (kromě účetních)	72	20 828
3436 Referenti osobních oddělení	159	20 080
3439 Ostatní odborní administrativní pracovníci jinde neuvedení	1 950	18 569
3442 Berní a daňoví pracovníci	1 205	19 543
3443 Pracovníci sociálního a důchodového zabezpečení	533	17 437
3444 Pracovníci pasových oddělení a oddělení udělovajících povolení	32	17 324
3449 Ostatní celní a daňoví pracovníci a pracovníci v příbuzných oborech	32	24 697
3460 Sociální pracovníci	595	17 021
3471 Aranžéři, průmysloví a komerční návrháři, bytoví architekti	30	15 482
3479 Ostatní pracovníci umění a zábavy jinde neuvedení	18	14 408

**Hrubý měsíční plat a jeho složky, diferenciacie, placená doba  
podle podskupin zaměstnání KZAM-R**

kraj: Jihomoravský

Diferenciacie				Průměr	Vybrané složky hrubého měsíčního platu					Placená doba
					1. decil	1. kvartil	3. kvartil	9. decil	prémie a odměny	
Kč/měs	Kč/měs	Kč/měs	Kč/měs	Kč/měs	%	%	%	%	%	hod/měs
16 561	18 822	25 602	29 273	22 605	5,2	3,1	11,0	6,1	5,9	<b>184,9</b>
10 495	11 659	16 401	19 199	14 616	2,4	0,4	24,9	1,3	0,0	<b>174,7</b>
15 815	17 937	22 272	23 395	20 068	3,6	0,0	9,4	5,9	0,7	<b>173,0</b>
14 662	16 749	22 668	26 374	20 063	3,9	2,4	9,4	6,4	3,3	<b>181,7</b>
13 723	15 685	19 543	21 687	17 715	1,9	0,0	6,8	6,7	0,2	<b>171,6</b>
15 957	18 025	22 559	26 017	19 610	1,8	0,0	17,1	7,0	0,9	<b>172,2</b>
12 989	15 156	19 808	20 067	17 379	4,0	0,0	12,0	4,4	0,0	<b>169,4</b>
13 235	13 940	19 482	22 230	17 257	3,2	0,9	13,1	5,8	0,1	<b>174,0</b>
14 291	14 669	20 522	21 746	17 749	8,0	0,1	9,0	5,4	0,0	<b>170,3</b>
13 070	14 145	18 011	19 797	16 190	2,4	0,5	8,5	6,7	0,0	<b>172,6</b>
13 476	15 591	21 035	24 579	18 993	9,4	0,7	12,9	5,9	0,0	<b>172,0</b>
16 329	19 001	24 880	26 856	21 585	0,9	2,2	24,1	6,6	1,7	<b>176,3</b>
14 657	16 169	20 743	23 527	18 750	3,0	0,8	16,7	6,4	0,9	<b>169,0</b>
14 563	15 786	19 616	21 999	18 086	2,0	0,6	15,3	6,1	0,6	<b>167,5</b>
14 822	16 017	19 506	21 786	18 061	2,4	0,2	16,2	6,6	0,4	<b>165,2</b>
16 155	18 277	22 055	23 635	20 188	2,8	1,2	18,9	7,2	0,5	<b>169,4</b>
16 622	18 391	23 246	25 900	21 271	3,0	1,0	20,5	6,6	1,6	<b>168,3</b>
11 949	13 957	18 524	21 301	16 479	1,8	0,2	10,6	4,6	1,0	<b>167,5</b>
13 769	15 507	19 991	22 174	17 621	4,2	1,6	5,0	7,7	0,0	<b>176,9</b>
13 955	15 510	17 162	18 666	16 436	1,9	0,0	6,1	3,5	0,0	<b>169,5</b>
13 037	14 480	18 084	20 772	16 673	2,5	0,1	12,8	4,9	0,2	<b>168,8</b>
14 424	16 253	24 158	28 034	20 565	3,0	0,8	18,0	7,4	0,6	<b>172,2</b>
14 852	16 292	19 170	20 872	17 832	1,7	0,2	10,6	3,1	0,0	<b>172,0</b>
15 083	18 267	21 995	22 977	19 644	3,3	0,0	13,1	8,3	0,0	<b>172,2</b>
12 713	13 599	16 830	20 518	15 818	4,4	0,1	12,8	6,4	0,0	<b>171,5</b>
14 990	15 871	19 214	19 805	17 854	3,6	0,0	14,2	7,1	0,0	<b>172,9</b>
13 630	16 399	21 747	22 627	18 781	3,0	0,0	12,5	5,3	0,0	<b>172,6</b>
15 253	16 579	19 343	20 215	17 812	4,9	0,0	10,6	5,9	0,0	<b>172,4</b>
11 718	14 877	18 849	22 394	16 962	5,0	0,1	12,9	5,4	0,0	<b>172,0</b>
11 824	14 263	19 175	22 599	17 008	4,7	0,1	14,5	6,3	0,0	<b>172,6</b>
13 867	15 923	20 712	23 178	18 482	4,7	0,1	14,7	6,2	0,0	<b>171,9</b>
13 085	13 310	18 943	21 015	16 328	6,6	0,0	12,1	5,5	0,0	<b>172,1</b>
17 355	18 975	23 175	24 989	21 194	5,0	0,3	17,5	7,2	0,0	<b>174,3</b>
15 246	17 662	22 236	25 018	20 100	5,6	0,1	16,7	6,8	0,0	<b>172,9</b>
13 681	16 061	21 061	23 859	18 879	4,3	0,1	15,5	6,1	0,1	<b>172,2</b>
16 169	17 970	21 083	22 855	19 618	3,3	0,0	10,7	5,8	0,0	<b>172,0</b>
14 634	16 028	18 827	19 875	17 436	11,1	0,0	6,6	5,8	0,0	<b>171,9</b>
14 912	16 030	19 378	22 338	18 049	4,4	0,0	10,6	5,1	0,0	<b>173,4</b>
19 230	22 221	27 915	29 230	24 624	4,1	0,0	17,7	7,6	0,0	<b>172,6</b>
12 300	14 518	19 589	21 970	17 161	3,6	0,0	17,1	6,4	0,4	<b>170,3</b>
13 077	14 157	16 994	18 475	15 574	4,6	0,0	11,8	3,5	0,0	<b>169,8</b>
9 720	12 429	16 703	19 676	14 667	2,3	0,0	9,4	4,8	0,0	<b>172,4</b>

**Hrubý měsíční plat a jeho složky, diference, placená doba  
podle podskupin zaměstnání KZAM-R**

kraj: Jihomoravský

Podskupiny zaměstnání KZAM-R	Počet zaměstnanců přepočtený podle placených měsíců	Medián
		Kč/měs
3482 Trenéři, cvičitelé a úředníci sportovních podniků a klubů	24	18 003
4111 Písařky - opisovačky, stenotypistky	386	12 704
4112 Kancelářští a manipulační pracovníci a obsluha zařízení na zpracování textu	152	14 964
4113 Pracovníci přípravy dat výpočetní techniky	71	14 770
4115 Sekretářky, sekretáři	676	15 700
4121 Nižší účetní	97	16 606
4131 Úředníci ve skladech	161	14 876
4133 Úředníci v dopravě a v přepravě (dispečeri, kontrolori apod.)	21	15 330
4141 Řadoví knihovníci, archiváři, evidenční pracovníci	495	15 000
4142 Poštovní doručovatelé, úředníci v třídárnách	20	11 833
4190 Nižší pracovníci jinde neuvedení ostatní	142	14 595
4211 Pokladníci (v bankách, pojišťovnách, spořitelnách, na poště)	102	15 379
4214 Prodavači vstupenek, jízdenek apod.	30	11 504
4222 Recepční	64	12 342
4223 Telefonisté	70	10 513
4224 Informátoři	29	12 190
5113 Průvodci (turistických zájezdů, historických a kulturních památek)	47	13 466
5121 Pracovníci dohlížející nad obsluhujícím personálem, hospodyně	180	10 972
5122 Kuchaři	2 300	10 441
5123 Číšníci, servírky	18	11 200
5131 Dětské pěstounky, pečovatelky, pomocní vychovatelé	31	15 523
5132 Pečovatelé a pomocní ošetřovatelé v zařízeních sociální péče, v nemocnicích	1 227	12 934
5133 Pečovatelé v domácnosti	89	13 804
5139 Ostatní pečovatelé a pomocní ošetřovatelé jinde neuvedení	42	13 961
5144 Maséři	13	10 810
5149 Ostatní pracovníci zajišťující osobní služby jinde neuvedení	14	10 820
5162 Pracovníci bezpečnostních orgánů (např. policisté, strážníci)	671	22 209
5169 Ostatní pracovníci ochrany a ostrahy jinde neuvedení	135	12 534
5211 Prodavači v obchodech	27	10 016
6113 Zahradníci a pěstitelé zahradních plodin a sazenic	135	11 979
6115 Pěstitelé různých plodin (kombinace polních, zahradních a plodin rost. na stromech)	85	12 053
6125 Chovatelé a ošetřovatelé zvířat v zoo	40	13 928
7122 Zedníci, kameníci, omítkáři	80	13 821
7124 Tesaři a truhláři	29	14 189
7125 Stavební montážníci	37	11 779
7129 Ostatní stavební dělníci hlavní stavební výroby a pracovníci v ostatních oborech	64	15 170
7136 Instalatéři, potrubáři, stavební zámečníci, klempíři	134	15 591
7137 Stavební a provozní elektrikáři	85	15 556
7141 Malíři a tapetáři	17	12 737
7222 Nástrojaři, kovomodeláři, kovodělníci, zámečníci	152	14 123
7223 Seřizovači a obsluha obráběcích strojů (kromě automatických a poloautomatických)	19	15 381
7231 Mechanici a opraváři motorových vozidel	63	16 569



**Hrubý měsíční plat a jeho složky, diference, placená doba  
podle podskupin zaměstnání KZAM-R**

kraj: Jihomoravský

Diference				Průměr	Vybrané složky hrubého měsíčního platu					Placená doba
1. decil	1. kvartil	3. kvartil	9. decil		prémie a odměny	příplatky za přesčas	příplatky ostatní	náhrady	odměny za pohotovost	
Kč/měs	Kč/měs	Kč/měs	Kč/měs	Kč/měs	%	%	%	%	%	hod/měs
12 074	14 308	20 732	22 450	17 287	0,6	0,0	10,0	7,5	0,3	166,7
10 376	11 154	14 200	15 770	12 906	3,5	0,0	5,4	5,8	0,2	171,9
10 722	12 776	17 387	19 836	15 190	4,4	0,0	10,4	5,3	0,0	171,2
11 312	12 796	15 964	17 312	14 502	8,0	0,1	8,5	5,2	0,0	171,0
10 641	12 694	18 409	20 725	15 747	3,7	0,1	13,2	5,6	0,0	171,7
12 798	15 072	18 854	21 539	17 108	2,9	0,1	12,0	7,6	0,3	172,8
11 274	12 642	17 350	19 442	15 209	2,8	0,1	14,7	5,9	0,1	172,9
8 464	12 727	19 358	22 612	15 455	7,7	0,9	15,8	5,2	1,9	173,8
10 920	12 995	17 548	19 674	15 371	2,4	0,1	10,3	5,4	0,0	169,8
8 175	10 698	14 143	15 061	12 271	2,0	0,0	7,8	6,2	0,0	166,6
10 391	12 244	16 871	18 347	14 770	3,9	0,0	13,7	5,3	0,0	169,2
11 430	13 326	17 985	19 967	15 539	3,2	0,1	13,1	6,0	0,0	171,8
6 728	8 777	12 880	15 125	11 212	2,4	0,2	13,5	4,3	0,0	166,1
9 620	10 475	16 193	17 943	13 327	2,5	1,2	19,2	4,1	0,0	168,5
8 095	8 506	11 798	13 701	10 584	1,9	0,1	12,9	6,4	0,0	166,2
7 591	9 330	14 919	17 375	12 329	2,2	0,0	14,3	4,3	0,0	170,8
9 396	11 691	15 098	16 580	13 545	1,9	1,4	7,9	4,9	0,0	176,8
8 722	9 566	15 417	19 137	12 666	2,9	0,0	13,8	4,6	0,0	167,8
8 580	9 519	12 022	13 920	10 952	2,6	0,2	10,3	3,5	0,0	169,6
9 117	9 472	12 121	12 763	10 952	0,9	0,2	22,2	5,9	0,0	175,4
10 667	12 397	18 007	19 409	15 167	4,4	0,4	19,0	6,6	2,0	168,7
10 305	11 411	14 612	16 258	13 133	2,8	0,5	15,1	7,2	0,5	169,2
11 864	12 752	14 126	14 412	13 426	3,2	0,3	9,4	5,8	0,0	172,0
10 799	12 324	15 246	15 895	13 695	2,5	0,0	14,6	8,1	0,0	167,5
8 815	9 726	11 146	11 665	10 643	0,8	0,1	6,5	4,7	0,0	171,4
9 351	9 744	13 621	15 341	11 410	1,5	0,1	17,1	1,7	0,0	170,9
16 460	19 269	25 411	27 874	22 309	2,5	1,2	28,8	7,3	0,6	175,5
8 677	10 439	14 961	18 072	12 975	1,1	0,7	19,1	6,6	0,0	169,6
7 241	8 919	12 231	14 111	10 415	2,1	0,0	10,4	7,5	0,0	158,6
9 337	10 547	13 754	15 770	12 337	1,7	0,8	10,9	6,4	0,5	175,3
9 704	10 864	12 766	13 717	11 846	0,3	0,0	0,6	5,8	0,1	172,6
11 329	12 649	15 156	16 689	14 067	3,6	0,0	14,7	11,5	0,0	174,5
11 102	12 280	15 818	17 721	14 104	3,6	0,3	14,4	5,7	0,6	174,6
9 963	11 673	16 030	17 580	14 017	5,2	0,5	12,5	4,1	0,9	174,8
9 684	10 782	14 623	16 833	12 644	1,7	0,0	24,6	0,8	0,0	172,8
10 435	13 036	16 546	18 164	14 801	2,5	1,1	11,5	7,5	0,7	174,7
12 347	13 243	17 173	19 241	15 479	2,7	0,9	15,4	5,2	2,1	176,1
12 035	13 873	18 214	20 007	15 943	4,0	1,3	15,6	5,0	3,2	176,5
10 794	11 468	13 490	16 103	12 773	2,2	0,2	15,6	6,5	0,0	173,7
10 928	12 381	16 322	18 035	14 307	2,4	0,5	13,5	5,2	0,9	173,9
12 720	13 767	17 547	19 606	15 741	4,7	0,0	9,5	6,1	0,0	173,2
13 506	14 961	18 330	20 294	16 842	4,3	0,5	16,6	5,3	2,2	175,2

**Hrubý měsíční plat a jeho složky, diferenciacce, placená doba  
podle podskupin zaměstnání KZAM-R**

kraj: Jihomoravský

Podskupiny zaměstnání KZAM-R	Počet zaměstnanců přepočtený podle placených měsíců	Medián
		Kč/měs
7235 Mechanici a opraváři obráběcích, zemědělských strojů a průmyslového zařízení	42	<b>13 591</b>
7239 Ostatní mechanici a opraváři strojů a zařízení bez elektro jinde neuvedení	35	<b>15 780</b>
7241 Elektromechanici, opraváři a seřizovači různých typů elektrických zařízení	85	<b>16 106</b>
7243 Mechanici, seřizovači, opraváři elektronických zařízení	25	<b>14 916</b>
7433 Dámští a pánští krejčí a kloboučníci včetně opravářů oděvů	73	<b>10 323</b>
7436 Švadleny, vyšivači a pracovníci v příbuzných oborech	14	<b>10 187</b>
8162 Obsluha parních turbín, ohřivačů a motorů	124	<b>14 431</b>
8163 Obsluha zařízení při úpravě, čištění a rozvodu vody	21	<b>14 545</b>
8164 Obsluha zařízení ve spalovně (spalování odpadků apod.)	16	<b>17 994</b>
8264 Obsluha strojů na bělení, barvení, čištění, praní, žehlení textilu	157	<b>10 619</b>
8321 Řidiči osobních a malých dodávkových automobilů, taxikáři	227	<b>15 449</b>
8322 Řidiči sanitních a rzp vozů	212	<b>18 958</b>
8323 Řidiči autobusů, trolejbusů a tramvají	28	<b>15 963</b>
8324 Řidiči nákladních automobilů a tahačů	188	<b>17 596</b>
8326 Řidiči speciálních vozidel	146	<b>17 280</b>
8331 Obsluha zemědělských a lesních strojů	48	<b>14 229</b>
8332 Obsluha zemních a příbuzných strojů	15	<b>17 018</b>
8334 Obsluha vysokozdvížných a ostatních motorových vozíků	20	<b>12 634</b>
9132 Pomocníci a uklízeči v kancelářích, hotelích, nemocnicích a jiných zařízeních	2 738	<b>8 952</b>
9133 Ruční pradelci a žehlíři (kromě obsluhy strojů)	43	<b>10 572</b>
9141 Domovníci, správci domu	334	<b>12 688</b>
9143 Školníci vč. školníků - údržbářů	912	<b>10 523</b>
9144 Kostelníci, hrobníci	16	<b>13 670</b>
9152 Vrátní, hlídači, uváděči a šatnářky	414	<b>10 315</b>
9161 Sběrači odpadků, popeláři	158	<b>9 777</b>
9162 Metaři, čistíči záchodků, žump, kanálů a podobných zařízení	13	<b>7 659</b>
9169 Ostatní pracovníci v příbuzných oborech jinde neuvedení	483	<b>8 873</b>
9323 Dělníci nádvorní skupiny (pomocní montéři)	207	<b>10 741</b>
9339 Pomocní a nekvalifikovaní pracovníci v dopravě, ve skladech, v telekomunikacích	176	<b>11 001</b>

**Hrubý měsíční plat a jeho složky, diference, placená doba  
podle podskupin zaměstnání KZAM-R**

kraj: Jihomoravský

Diference				Průměr	Vybrané složky hrubého měsíčního platu					Placená doba
1. decil	1. kvartil	3. kvartil	9. decil		prémie a odměny	příplatky za přesčas	příplatky ostatní	náhrady	odměny za pohotovost	
Kč/měs	Kč/měs	Kč/měs	Kč/měs	Kč/měs	%	%	%	%	%	hod/měs
11 078	11 791	15 395	16 540	13 601	1,2	0,2	11,8	4,7	0,3	173,5
12 547	13 958	17 163	18 664	15 557	2,6	0,3	15,4	5,6	0,1	174,9
12 170	13 713	17 975	18 958	15 983	2,1	0,6	16,3	5,7	1,3	173,1
10 931	12 946	17 199	20 890	15 231	3,2	0,3	17,9	8,1	0,3	172,0
9 431	9 785	12 419	13 357	11 120	1,9	1,8	7,9	3,4	0,0	179,7
8 271	9 652	12 236	12 650	10 473	3,7	0,0	9,8	6,1	0,0	170,3
10 366	12 306	17 034	19 338	14 644	1,7	1,6	18,4	7,2	0,6	173,8
11 720	13 797	15 263	15 897	14 074	1,2	2,3	16,7	7,4	0,1	171,8
11 489	13 490	19 451	19 872	16 504	0,0	1,6	26,0	6,4	0,0	171,9
9 099	9 708	11 709	12 431	10 768	3,9	0,2	16,4	5,9	0,2	173,0
11 237	13 584	18 190	22 476	16 238	4,2	2,8	15,9	5,0	0,9	181,9
13 835	15 827	23 222	26 304	19 427	0,5	3,1	21,9	5,9	1,8	182,5
12 942	14 304	17 430	20 476	16 281	2,4	2,6	16,8	7,3	0,1	183,0
12 932	15 276	19 069	20 253	17 103	5,6	1,3	14,4	4,9	4,8	182,9
13 840	15 848	18 882	20 079	17 249	6,8	1,3	18,1	4,9	2,5	182,4
12 100	13 015	15 376	16 678	14 324	2,0	0,4	4,8	4,2	1,0	175,2
15 196	15 892	18 649	21 138	17 386	6,1	1,6	14,7	5,0	4,5	183,3
10 244	11 414	14 173	17 010	13 064	0,7	2,8	15,4	3,9	1,8	183,7
7 358	8 248	9 894	11 018	9 135	2,6	0,2	8,9	4,0	0,0	167,9
8 641	9 189	11 390	12 183	10 460	4,9	0,1	14,9	6,8	0,0	171,7
8 258	9 962	15 063	17 361	12 772	3,3	0,5	14,6	5,4	0,4	171,8
8 269	9 374	12 405	14 188	11 003	2,8	0,2	10,5	3,0	0,0	169,1
10 096	11 310	13 901	14 695	12 847	9,7	2,0	9,9	7,4	0,0	181,5
7 677	8 972	11 972	13 375	10 656	1,9	1,1	16,8	5,5	0,0	167,8
7 519	8 410	11 769	15 533	10 585	4,6	0,2	9,4	3,8	1,3	172,8
7 107	7 482	12 474	14 025	9 728	2,8	0,0	5,3	6,0	0,0	172,6
7 196	7 597	10 937	13 076	9 638	2,4	0,1	8,3	3,4	0,1	172,4
8 124	9 514	14 154	16 720	11 867	3,4	1,8	10,4	5,2	1,1	178,3
9 310	10 078	12 256	14 605	11 487	1,9	1,2	12,3	5,7	0,2	176,6

Průměrná měsíční odpracovaná a neodpracovaná doba zaměstnanců  
podle podskupin zaměstnání KZAM-R

kraj: Jihomoravský

Podskupiny zaměstnání a zaměstnání KZAM-R	Počet zaměstnanců přečtený podle eviden. měsíců	Odpracovaná doba		Neodpracovaná doba		
		celkem	z toho přesčas	celkem	z toho	
					nemoc	dovolená
		hod/měs	hod/měs	dnů/měs	dnů/měs	dnů/měs
1123 Předsedové ústavního, nejvyšších a vrchních soudů	20	153,5	0,0	2,3	0,6	1,5
1127 Vedoucí pracovníci orgánů státní správy, správních úřadů	580	154,6	0,0	2,2	0,7	1,2
1150 Přednostové, tajemníci a ved.prac.okresních a obecních úř.	786	155,8	0,2	2,1	0,7	1,2
1210 Ředitelé a prezidenti velkých organizací, podniků	457	161,9	0,2	1,3	0,3	0,8
1225 Vedoucí pracovníci v restauracích a hotelích	170	157,4	0,1	1,4	0,7	0,6
1229 Ved. pracovních dílčích celků jinde neuved. (kult.,zdrav.)	258	166,5	7,5	1,6	0,3	1,2
1231 Vedoucí pracovníci finančních a hospodářských útvarů	202	158,6	0,5	1,7	0,4	1,0
1232 Ved. prac. personálních útvarů a útvarů průmysl. vztahů	19	157,7	2,2	2,1	0,8	1,2
1234 Ved. prac. reklamních útvarů a útvarů pro styk s veřejností	17	154,6	0,0	2,2	0,9	1,1
1236 Vedoucí pracovníci výpočetních útvarů	13	157,8	1,5	2,0	0,6	1,1
1237 Vedoucí pracovníci výzkumných a vývojových útvarů	74	159,2	0,1	1,7	0,4	0,8
1239 Vedoucí pracovníci ostatních útvarů jinde neuvedení	56	154,5	0,2	2,2	0,9	1,0
1315 Vedoucí, ředitelé v restauracích a hotelích	23	154,7	0,7	1,1	0,2	0,6
1319 Vedoucí, ředitelé malých organizací ostatní (kult.,zdrav.)	527	162,5	0,1	1,2	0,3	0,7
2111 Fyzikové a astronomové	61	160,5	0,9	1,3	0,4	0,3
2113 Chemici	106	157,9	0,2	1,8	0,5	1,0
2114 Geologové, geofyzici, geodeti, hydrologové apod.	47	152,5	0,0	2,1	0,9	1,0
2119 Ostatní vědci a odborníci v příbuz. oborech jinde neuved.	60	153,9	0,3	2,3	0,8	0,9
2131 Projektanti a analytici výpočetních systémů	39	160,0	0,1	1,5	0,4	1,0
2132 Programátoři	68	158,7	2,1	1,9	0,7	1,1
2139 Ostatní odborníci zabývající se výp. tech. jinde neuvedení	232	157,2	1,0	2,0	0,7	1,0
2141 Hlavní architekti, architekti a plánovači měst, urbanisté	80	152,1	0,0	2,4	1,1	1,0
2142 Projektanti staveb a areálů, stavební inženýři	115	154,8	0,0	2,2	0,8	0,8
2143 Projektanti elektrotechnických zařízení, elektroinženýři	20	153,5	0,1	2,4	1,0	1,2
2144 Projektanti elektronických syst. a telekomunikačních sítí	22	158,7	0,0	1,7	0,5	0,6
2145 Projektanti a konstruktéři strojních zaříz., strojní inženýři	15	161,6	0,8	1,5	0,2	0,9
2146 Chemičtí inženýři, technologové	35	155,5	0,1	2,1	0,6	1,1
2149 Ostatní architekti, projektanti, konstrukt.a techn.inženýři	155	156,4	1,0	2,1	0,8	0,9
2211 Bakteriologové, biologové, ekologové, zoologové	397	153,3	0,7	2,3	1,1	0,8
2212 Farmakologové, anatomové, biochemici,fyziolog., patolog.	95	157,6	2,3	2,0	0,6	1,2
2213 Agronomové, šlechtitelé a odborníci v příbuzných oborech	200	154,9	0,0	2,1	0,8	1,1
2221 Lékaři, ordináři (kromě zubních lékařů)	1 954	172,3	19,7	2,3	0,6	1,4
2222 Zubní lékaři (dentisté)	41	150,2	3,4	2,8	1,5	1,1
2223 Veterinární lékaři	145	154,0	0,3	2,2	0,8	1,4
2224 Farmaceuti, magistři v lékárně, lékárníci	70	154,2	2,9	2,4	0,8	1,2
2225 Hygienici	11	163,5	0,0	1,2	0,0	1,0
2321 Učitelé všeobecně vzdělávacích předmětů	1 709	162,9	0,4	1,1	0,6	0,2
2322 Učitelé odborných předmětů	1 271	161,2	0,2	1,3	0,7	0,3
2323 Učitelé praktického vyučování (kromě mistrů)	45	164,2	0,0	1,0	0,3	0,4
2331 Učitelé základních škol	5 328	162,5	0,5	1,2	0,8	0,2
2332 Učitelé předškolní výchovy	1 461	155,1	0,0	1,7	1,0	0,5
2341 Učitelé všeobecně vzděláv. předmětů na speciál. školách	705	160,0	0,2	1,4	0,9	0,3

Průměrná měsíční odpracovaná a neodpracovaná doba zaměstnanců  
podle podskupin zaměstnání KZAM-R

kraj: Jihomoravský

Podskupiny zaměstnání a zaměstnání KZAM-R	Počet zaměstnanců přečíslený podle eviden. měsíců	Odpracovaná doba		Neodpracovaná doba		
		celkem	z toho přesčas	celkem	z toho	
					nemoc	dovolená
		hod/měs	hod/měs	dnů/měs	dnů/měs	dnů/měs
2342 Učitelé odborných předmětů na speciálních školách	248	159,1	0,2	1,5	0,8	0,4
2343 Učitelé praktického vyučování na speciálních školách	60	167,6	1,0	0,7	0,2	0,2
2353 Učitelé základních uměleckých škol (vč.soukromých)	584	162,2	0,1	0,8	0,5	0,1
2355 Učitelé pedagog.středisek a pedagog.-psycholog. poraden	28	155,6	0,0	2,1	1,1	0,8
2356 Odborní pedagog. v zařiz. pro výkon ústav.a ochr. výchovy	37	156,1	0,4	1,9	0,6	1,0
2359 Ost.odp.pedagogičtí prac.jinde neuvedení (odb.instruktoři)	79	158,4	0,1	1,6	0,6	0,7
2411 Odborní pracov. na úseku účetnictví, financí, daní, apod.	367	156,0	0,2	2,0	0,6	1,1
2412 Odbor. pracovníci na úseku zaměstnaneckých, pers. věcí	80	155,9	1,2	2,2	0,7	1,2
2419 Ostatní odborní pracovníci v oblasti podnikání	46	153,2	0,1	2,5	1,1	1,0
2421 Právníci, právní poradci (mimo advokacie a soudnictví)	254	154,8	0,1	2,2	0,8	1,1
2426 Právní asistenti, praktikanti, a koncipienti	100	156,0	0,0	2,0	0,8	1,1
2429 Ostatní odborníci v právní oblasti jinde neuvedení	94	152,3	0,2	2,5	1,1	1,1
2431 Odborní archiváři (kromě řadových)	123	151,2	0,0	2,4	1,2	1,0
2432 Odborní pracovníci knihoven (kromě řadových)	162	153,6	0,2	2,2	1,1	0,9
2433 Odborní pracovníci v informacích (např. vti)	44	160,6	0,1	1,4	0,4	0,8
2434 Odborní pracovníci - kurátoři (muzeí, galérií)	74	157,6	0,0	1,9	0,6	1,0
2439 Ostatní odborní pracovníci kultury a osvěty jinde neuved.	59	156,8	0,2	1,7	0,6	1,0
2441 Ekonomové - vědečtí pracovníci, specialisté, experti	153	152,9	0,2	2,4	0,8	1,2
2442 Sociologové, antropologové, archeologové, kriminologové	52	149,4	0,2	2,9	1,6	0,8
2443 Filozofové, historici, politologové	70	153,1	0,0	2,5	1,1	1,0
2445 Psychologové	153	149,7	1,4	2,7	1,3	1,1
2446 Odborní pracov. v oblasti sociální péče (kromě řadových)	141	154,3	0,0	2,2	0,8	1,1
2447 Tlumočníci a překladatelé	14	156,3	0,0	1,7	0,8	0,8
2451 Spisovatelé, autoři, kritikové, novináři, redaktoři	31	151,6	0,4	2,7	1,2	1,0
2452 Sochaři, malíři, umělečtí restaurátoři, grafici a výtvarníci	28	157,1	0,0	1,9	0,8	1,0
2453 Hudební skladatelé, dirigenti, zpěváci, hudebníci	192	166,8	0,0	0,8	0,4	0,1
2455 Režiséři, scenáristé, dramaturgové divadla, filmu, rozhlasu	17	160,2	0,0	1,1	0,1	0,6
2457 Herci (vč. loutkoherců), animátoři	66	165,3	0,0	0,5	0,2	0,1
2470 Odborní administrativní pracovníci jinde neuvedení	2 684	158,5	0,3	1,7	0,7	0,8
3111 Technici ve fyzikálních a příbuzných oborech	97	153,3	0,6	2,4	1,2	0,7
3112 Stavební technici	201	155,9	1,0	2,2	0,8	1,1
3113 Elektrotechnici	46	155,0	0,1	2,1	0,8	1,2
3114 Elektronici a technici v radiokomunikacích a telekomunik.	36	158,4	0,1	1,8	0,7	0,2
3115 Strojírenští technici	42	158,4	2,5	1,7	0,2	1,2
3116 Chemičtí technici	105	155,4	0,0	1,8	0,7	0,8
3118 Technici v kartografii, kresličtí a zeměměřičtí	379	150,3	0,1	2,7	1,3	1,1
3119 Ostatní techničtí pracovníci jinde neuvedení	336	157,6	1,4	2,0	0,8	1,0
3121 Poradci ve výpočetní technice	18	157,8	1,3	1,7	0,3	1,1
3122 Operátoři a obsluha výpočetní techniky	206	157,1	2,3	2,1	0,8	1,1
3129 Ostatní technici ve výpočetní technice jinde neuvedení	63	155,5	0,8	2,1	0,6	1,2
3131 Fotografové (včetně uměleckých)	25	158,2	0,8	1,9	0,7	1,1
3132 Obsluha zařiz. pro záznam zvuku,obrazu,operátoři kamery	20	163,3	3,3	1,6	1,2	0,2

Průměrná měsíční odpracovaná a neodpracovaná doba zaměstnanců  
podle podskupin zaměstnání KZAM-R

kraj: Jihomoravský

Podskupiny zaměstnání a zaměstnání KZAM-R	Počet zaměstnanců přečtený podle eviden. měsíců	Odpracovaná doba		Neodpracovaná doba		
		celkem	z toho přesčas	celkem	z toho	
					nemoc	dovolená
		hod/měs	hod/měs	dnů/měs	dnů/měs	dnů/měs
3134 Obsluha lékařských zařízení	317	161,4	14,5	2,8	1,3	1,4
3139 Obsluha ost. optických a elektronických zařiz. jinde neuv.	21	168,8	2,6	0,7	0,4	0,2
3152 Bezpečnostní tech.a tech. pro kontrolu zdravotní nezávad.	173	153,9	0,0	2,4	1,1	1,0
3211 Technici a laboranti v oblasti biologie a v příbuz. oborech	821	159,8	10,0	2,7	1,1	1,3
3212 Technici v agronomii, v lesnictví a v zemědělství	230	153,0	0,1	2,3	0,9	1,2
3213 Poradci v zemědělství a v lesnictví	17	152,1	0,1	2,5	1,1	1,2
3222 Asistenti hygienické služby	18	157,9	0,0	1,4	0,4	0,8
3223 Dietetici a odborníci na výživu	82	156,1	3,3	2,2	0,9	1,1
3225 Zubní asistenti	22	148,7	0,5	2,7	1,5	1,1
3226 Rehabilitační a fyzioterapeutičtí pracovníci	429	149,0	1,6	2,9	1,5	1,2
3228 Farmaceutičtí asistenti	104	150,8	2,0	2,6	1,3	1,1
3229 Ostatní střední zdravotničtí pracovníci jinde neuvedení	63	154,8	11,2	2,7	1,2	1,4
3231 Ošetřovatelé, všeobecné zdravotní sestry	5 363	149,2	3,7	2,5	1,1	1,3
3232 Ženské sestry, porodní asistentky	269	149,6	2,8	2,3	1,0	1,2
3233 Sestry pro péči o dítě	765	146,4	0,9	2,4	1,1	1,2
3234 Sestry pro psychiatrickou péči	311	148,4	5,2	2,7	1,1	1,4
3235 Sestry pro intenzivní péči	454	150,5	4,8	2,3	0,8	1,3
3311 Vychovatelé v družinách, domovech dětí a mládeže	1 062	152,5	0,6	1,9	1,0	0,6
3312 Vedoucí zájmových kroužků (z povolání)	83	159,0	5,4	2,2	0,5	1,5
3320 Pedagogové pro předškolní výchovu	306	154,0	0,1	2,0	1,1	0,5
3331 Vychovatelé na speciálních školách	230	152,2	0,1	2,1	1,1	0,8
3332 Vychovatelé školsk. zařiz. pro výkon ústav. a ochr.výchovy	118	154,9	0,4	2,2	0,6	1,4
3341 Instruktóři a mistři odborné výchovy	774	159,0	0,3	1,6	0,9	0,4
3349 Ostatní pedagogové jinde neuvedení	28	152,6	0,0	2,4	0,7	1,3
3416 Nákupčí	38	155,4	0,5	2,0	0,6	1,0
3421 Obchodní agenti	24	154,2	0,0	2,3	0,9	1,2
3422 Odbytoví a přepravní agenti	35	159,1	0,0	1,7	0,6	0,8
3423 Zprostředkovatelé práce a agenti pracovních úřadů	207	154,0	0,0	2,3	1,0	1,0
3429 Ostatní obchodní agenti a makléři jinde neuvedení	28	157,0	0,1	1,9	0,8	1,0
3431 Odborné sekretářky, sekretáři	301	155,3	0,2	2,1	0,8	1,1
3433 Prac. v oblasti účetnictví,fakturace,rozpočet., kalkulace	1 688	155,4	0,6	2,1	0,8	1,1
3434 Pracovníci v oblasti statistiky a matematiky	20	142,9	0,0	3,6	2,5	1,0
3435 Pracovníci v oblasti práce a mezd (kromě účetních)	74	157,1	1,7	2,1	0,7	1,2
3436 Referenti osobních oddělení	167	154,8	0,6	2,2	0,9	1,1
3439 Ostatní odborní administrativní pracovníci jinde neuvedení	2 058	154,0	0,3	2,3	1,0	1,1
3442 Berní a daňoví pracovníci	1 282	152,7	0,1	2,4	1,1	1,0
3443 Pracovníci sociálního a důchodového zabezpečení	567	152,7	0,0	2,4	1,1	1,0
3444 Pracovníci pasových odděl. a odděl. udělujících povolení	34	155,6	0,0	2,2	0,9	0,9
3449 Ostatní celní a daňoví pracovníci a prac. v příb. oborech	35	150,3	0,0	2,8	1,2	1,4
3460 Sociální pracovníci	636	149,5	0,1	2,6	1,2	1,2
3471 Aranžéři, průmysloví a komerční návrháři,bytoví architekti	31	158,2	0,0	1,5	0,7	0,7
3479 Ostatní pracovníci umění a zábavy jinde neuvedení	19	161,3	0,0	1,4	0,4	0,8

Průměrná měsíční odpracovaná a neodpracovaná doba zaměstnanců  
podle podskupin zaměstnání KZAM-R

kraj: Jihomoravský

Podskupiny zaměstnání a zaměstnání KZAM-R	Počet zaměstnanců přečtený podle eviden. měsíců	Odpracovaná doba		Neodpracovaná doba			
		celkem	z toho přesčas	celkem	z toho		
					nemoc	dovolená	
		hod/měs	hod/měs	dnů/měs	dnů/měs	dnů/měs	
3482	Trenéři, cvičitelé a úředníci sportovních podniků a klubů	25	150,6	0,0	2,1	0,5	1,5
4111	Písařky - opisovačky, stenotypistky	412	152,2	0,0	2,4	1,1	1,1
4112	Kancelářští pracovníci a obsluha zaříz. na zpracování textu	163	152,4	0,1	2,3	1,3	0,9
4113	Pracovníci přípravy dat výpočetní techniky	77	151,1	0,3	2,5	1,3	1,0
4115	Sekretářky, sekretáři	717	153,6	0,3	2,2	1,0	1,0
4121	Nižší účetní	102	153,3	0,4	2,4	0,9	1,3
4131	Úředníci ve skladech	169	155,9	0,4	2,1	0,9	1,0
4133	Úředníci v dopravě a v přepravě (dispečeri, kontr. apod.)	21	162,1	3,9	1,5	0,4	0,9
4141	Řadoví knihovníci, archiváři, evidenční pracovníci	527	151,6	0,3	2,3	1,2	0,9
4142	Poštovní doručovatelé, úředníci v třídírácích	21	148,2	0,0	2,3	1,0	1,1
4190	Nižší pracovníci jinde neuvedení ostatní	146	157,6	0,2	1,5	0,4	0,9
4211	Pokladníci (v bankách, pojišťov., spořitelnách, na poště)	107	155,1	0,6	2,1	0,8	1,0
4214	Prodáváci vstupenek, jízdenek apod.	31	153,1	0,9	1,7	0,8	0,7
4222	Recepční	68	152,0	4,8	2,1	1,1	0,8
4223	Telefonisté	75	145,2	0,6	2,7	1,3	1,2
4224	Informátoři	31	153,1	0,1	2,2	1,3	0,8
5113	Průvodci (turistických zájezdů, kulturních památek)	49	161,6	4,7	1,9	0,7	0,6
5121	Pracovníci dohlížející nad obsluh. personálem, hospodyně	188	154,9	0,3	1,6	0,7	0,7
5122	Kuchaři	2 477	152,8	0,7	2,1	1,4	0,6
5123	Čišníci, servírky	19	158,2	0,8	2,1	0,9	1,1
5131	Dětské pěstounky, pečovatelky, pomocní vychovatelé	33	149,4	2,0	2,5	1,1	1,2
5132	Pečovatelé a pomoc. ošetřovat. v zaříz.soc. péče, v nemoc.	1 321	146,4	2,5	2,9	1,4	1,3
5133	Pečovatelé v domácnosti	97	148,7	0,8	2,9	1,6	1,1
5139	Ostatní pečovatelé a pomocní ošetřovatelé jinde neuved.	44	146,2	0,2	2,7	1,0	1,6
5144	Maséři	13	155,1	0,6	2,0	1,0	0,8
5149	Ostatní pracovníci zajišťující osobní služby jinde neuved.	15	161,2	0,5	1,2	0,8	0,3
5162	Pracovníci bezpečnostních orgánů (policisté, strážníci)	714	153,5	2,2	2,7	1,1	1,3
5169	Ostatní pracovníci ochrany a ostrahy jinde neuvedení	141	152,8	3,9	2,1	0,8	1,2
5211	Prodáváci v obchodech	28	141,2	0,0	2,3	0,9	1,1
6113	Zahradníci a pěstitelé zahradních plodin a sazenic	148	149,3	3,1	3,2	1,8	1,1
6115	Pěstitelé plodin komb. polních, zahrad.a rost. na stromech	94	148,8	0,2	2,9	1,9	0,9
6125	Chovatelé a ošetřovatelé zvířat v zoo	44	141,1	0,1	4,1	1,7	2,0
7122	Zedníci, kameníci, omítkáři	87	151,5	1,4	2,8	1,6	1,0
7124	Tesaři a truhláři	31	156,3	2,3	2,3	1,3	0,7
7125	Stavební montážníci	43	149,2	0,1	2,9	2,6	0,1
7129	Ostatní stavební děl. stav. výroby a prac. v ost. oborech	68	151,9	3,2	2,8	1,2	1,1
7136	Instalatéři, potrubáři, stavební zámečníci, klempíři	144	155,2	4,2	2,6	1,4	1,0
7137	Stavební a provozní elektrikáři	93	151,9	6,1	3,0	1,9	1,0
7141	Malíři a tapetáři	19	148,8	1,9	3,1	1,7	1,3
7222	Nástrojari, kovomodeláři, kovodělníci, zámečníci	162	155,0	2,4	2,3	1,2	0,9
7223	Seřizovači a obsluha obráběcích strojů	21	152,4	0,0	2,6	1,3	0,9
7231	Mechanici a opraváři motorových vozidel	67	156,7	2,2	2,3	1,1	0,9

Průměrná měsíční odpracovaná a neodpracovaná doba zaměstnanců  
podle podskupin zaměstnání KZAM-R

kraj: Jihomoravský

Podskupiny zaměstnání a zaměstnání KZAM-R	Počet zaměstnanců přečtený podle eviden. měsíců	Odpracovaná doba		Neodpracovaná doba		
		celkem	z toho přesčas	celkem	z toho	
					nemoc	dovolená
		hod/měs	hod/měs	dnů/měs	dnů/měs	dnů/měs
7235 Mechanici obráběcích, zemědělských strojů a prům. zařiz.	44	157,8	0,7	1,9	1,0	0,7
7239 Ostatní mechanici a opraváři strojů a zařízení bez elektro	36	158,7	2,5	2,0	0,8	1,2
7241 Elektromech.a seřizovači různých typů elektrických zařiz.	91	152,5	3,3	2,6	1,4	1,1
7243 Mechanici, seřizovači, opraváři elektronických zařízení	26	152,5	1,4	2,4	0,6	1,7
7433 Dámské a pánské krejčí a kloboučníci vč. opravářů oděvů	80	158,6	6,9	2,5	1,8	0,7
7436 Švadleny, vyšivači a pracovníci v příbuzných oborech	15	152,0	0,1	2,3	1,0	1,1
8162 Obsluha parních turbín, ohříváčů a motorů	130	154,6	7,7	2,4	0,9	1,3
8163 Obsluha zařízení při úpravě, čištění a rozvodu vody	21	157,7	8,0	1,8	0,5	1,3
8164 Obsluha zařízení ve spalovně (spalování odpadků apod.)	16	158,0	8,6	1,8	0,3	1,4
8264 Obsluha strojů na bělení, barvení, čištění, praní, žehlení	172	149,3	0,9	2,9	1,7	1,1
8321 Řidiči osobních a malých dodávk. automobilů, taxikáři	238	165,8	10,0	2,0	0,8	1,0
8322 Řidiči sanitních a rzp vozů	222	163,7	17,2	2,3	0,9	1,2
8323 Řidiči autobusů, trolejbusů a tramvají	30	162,2	11,7	2,5	1,1	1,3
8324 Řidiči nákladních automobilů a tahačů	204	160,7	6,3	2,6	1,6	0,9
8326 Řidiči speciálních vozidel	158	160,0	6,5	2,7	1,5	0,6
8331 Obsluha zemědělských a lesních strojů	51	156,8	1,7	2,2	1,4	0,8
8332 Obsluha zemních a příbuzných strojů	15	169,7	6,6	1,7	0,4	1,1
8334 Obsluha vysokozdvížných a ostatních motorových vozíků	21	165,6	11,4	2,2	1,3	0,9
9132 Pomocníci a uklízeči v kancelář., hotel., nemocnicích ap.	2 972	149,3	1,0	2,4	1,5	0,7
9133 Ruční pradelníci a žehlíři (kromě obsluhy strojů)	47	147,8	1,8	3,0	1,5	1,2
9141 Domovníci, správci domu	351	155,7	2,0	2,0	0,9	0,9
9143 Školníci vč. školníků - údržbářů	960	156,8	0,8	1,5	0,9	0,5
9144 Kostelníci, hrobníci	17	154,4	9,7	3,3	1,7	1,6
9152 Vrátní, hlídači, uváděči a šatnářky	441	149,4	5,1	2,4	1,2	1,0
9161 Sběrači odpadků, popeláři	170	154,5	1,0	2,3	1,5	0,7
9162 Metaři, čističi záchodků, žump, kanálů a podob. zařízení	15	147,5	0,0	3,1	2,3	0,5
9169 Ostatní pracovníci v příbuzných oborech jinde neuvedení	508	158,9	0,5	1,7	1,0	0,6
9323 Dělníci nádvorní skupiny (pomocní montéři)	223	157,0	5,8	2,6	1,4	1,0
9339 Pomocní a nekvalif. prac. v dopr., ve skladech, v telekom.	190	154,6	5,5	2,7	1,5	1,1





# **Dodatek** **- technický popis šetření**



## Dodatek – Technický popis šetření

Technický popis šetření poskytuje základní informaci o koncepci šetření, postupech použitých při sběru dat, analýze dat a vytváření výstupních sestav, obsažených v publikaci. Dodatek je rozdělen do 3 hlavních částí: koncepce šetření, vstupní údaje, zpracování a analýza dat.

### Koncepce šetření

Koncepce statistického šetření „Regionální statistika ceny práce“ za nepodnikatelskou sféru (RSCP-NS) se zabývá otázkami rozsahu šetření, a vlastního vzorku ekonomických subjektů (ES).

### Rozsah šetření

Okruh zpravodajských jednotek pro RSCP-NS tvoří ekonomické subjekty nepodnikatelské sféry. Nepodnikatelskou sféru tvoří organizace, které odměňují podle zákona č. 143/1992 Sb. o platu a odměně za pracovní pohotovost v rozpočtových a v některých dalších organizacích a orgánech. Statistické šetření RSCP-NS využívá dat Informačního systému o platech, provozovaného Ministerstvem financí. Informační systém o platech je definován jako plošné šetření.

Statistickým souborem RSCP-NS je soubor ekonomických subjektů nepodnikatelské sféry, definovaný systémem ARIS-RARIS, který obsahuje informace z oblasti účetního a finančního výkaznictví všech rozpočtových a příspěvkových organizací, obcí, dobrovolných svazků obcí, státních finančních aktiv a státních fondů v České republice. Podrobnější informace o systému lze nalézt na stránkách Ministerstva financí <http://www.info.mfer.cz/aris>.

Statistické šetření RSCP pro nepodnikatelskou sféru (RSCP-NS) za 2. čtvrtletí 2005 zahrnuje 14444 ekonomických subjektů, které reprezentují přibližně 683 tisíc zaměstnanců. Odvětvovou skladbu ekonomických subjektů v RSCP-NS (vyjádřenou odvětvovou klasifikací OKEČ) představují zejména tři odvětví národního hospodářství České republiky; odvětví veřejné správy, odvětví vzdělávání a odvětví zdravotní a sociální péče. Z hlediska geografického zachycuje šetření RSCP všechny kraje v České republice. Tabulka č. 1 ukazuje rozsah souboru RSCP-NS bez non-response pro 2. čtvrtletí 2005 a v tabulce č. 2 je přiblížena odvětvová skladba ekonomických subjektů souboru RSCP-NS působících na území Jihomoravského kraje.

<b>Soubor RSCP nepodnikatelské sféry</b>			
	RSCP-NS – celkem	RSCP-NS – kraj Jihomoravský	
		se sídlem v kraji	se sídlem mimo kraj
Počet ekonomických subjektů	14444	1843	54
Počet zaměstnanců	683 tisíc	66 tisíc	10 tisíc

**Tabulka č. 1**

<b>Odvětvová skladba souboru RSCP-NS – kraj Jihomoravský</b>			
Odvětví OKEČ		Počet ekonomických subjektů	
		se sídlem v kraji	se sídlem mimo kraj
A,B	Zemědělství, myslivost, lesnictví a rybolov	2	1
C	Těžba nerostných surovin		
D	Zpracovatelský průmysl		
E	Výroba a rozvod elektřiny, plynu a vody	4	
F	Stavebnictví		
G	Obchod; opravy motorových vozidel		
H	Ubytování a stravování	30	
I	Doprava, skladování a spoje	1	2
J	Finanční zprostředkování		
K	Činnosti v oblasti nemovit. a pronájmu; podn. činnosti	21	17
L	Veřejná správa a obrana; povinné sociální zabezpečení	573	26
M	Vzdělávání	994	3
N	Zdravotní a sociální péče; veterinární činnosti	114	1
O	Ostatní veřejné, sociální a osobní služby	104	4

**Tabulka č. 2**

## **Vstupní údaje**

Kapitola popisuje sběr dat do šetření RSCP-NS, používané číselníky a základní vstupní položky, charakterizující výdělky a odpracovanou dobu.

### ***Sběr dat***

Vlastní sběr dat z ekonomických subjektů zabezpečuje Informační systém o platech. RSCP-NS přebírá kompletní soubor nepodnikatelské sféry, předzpracovaný pro účely Informačního systému o platech a provádí na něm specifické kontroly RSCP.

### ***Klasifikace a číselníky***

RSCP-NS používá standardní statistické klasifikace a číselníky (podrobněji popsané na [www.czso.cz](http://www.czso.cz)). Použití platných statistických klasifikací je závazné jak pro orgán vykonávající státní statistickou službu, tak pro zpravodajské jednotky, které poskytují údaje pro statistické zjišťování. Proto i RSCP-NS používá následující klasifikace a číselníky:

KZAM-R	<b>Klasifikace zaměstnání;</b> vydáno sdělením ČSÚ č. 492/2003 ze dne 18. prosince 2003 o vydání rozšířené Klasifikace zaměstnání KZAM-R.
CZ-ICSE	<b>Klasifikace postavení v zaměstnání;</b> vydáno sdělením ČSÚ č. 494/2003 ze dne 18. prosince 2003 o vydání Klasifikace postavení v zaměstnání.
KKOV	<b>Klasifikace kmenových oborů vzdělání;</b> vydáno sdělením ČSÚ č. 320/2003 ze dne 9. září 2003 o zavedení Klasifikace kmenových oborů vzdělání. Aktualizace byla provedena k 1. září 2004 sdělením ČSÚ č. 448/2004 ze dne 12. července 2004 o aktualizaci Klasifikace kmenových oborů vzdělání.
CZ-NUTS	<b>Klasifikace územních statistických jednotek;</b> vydáno sdělením ČSÚ č. 490/2003 ze dne 18. prosince 2003 o vydání Klasifikace územních statistických jednotek. Aktualizace byla provedena k 1. květnu 2004 sdělením ČSÚ č. 228/2004 ze dne 14. dubna 2004 o aktualizaci Klasifikace územních statistických jednotek.
OKEČ	<b>Odvětvová klasifikace ekonomických činností;</b> vydáno sdělením ČSÚ č. 486/2003 ze dne 18. prosince 2003 o vydání Odvětvové klasifikace ekonomických činností.
CZ-GEONOM	<b>Klasifikace zemí;</b> vydáno sdělením ČSÚ č. 487/2003 ze dne 18. prosince 2003 o vydání Klasifikace zemí. Aktualizace byla provedena k 1. červnu 2004 sdělením ČSÚ č. 339/2004 ze dne 20. května 2004 o změně v Klasifikaci zemí.
FORMA	<b>Číselník právní formy organizací</b>

### ***Výdělky a odpracovaná doba***

RSCP-NS jako platové šetření monitoruje s půlroční periodicitou platovou úroveň jednotlivých zaměstnání podle klasifikace KZAM-R v krajích České republiky. U jednotlivých zaměstnanců ekonomických subjektů nepodnikatelské sféry zjišťuje průměrný hodinový výdělek v posledním čtvrtletí sledovaného období, vypočtený pro náhrady pro pracovní právní účely, podle § 17 zákona 1/1992 Sb. Průměrný hodinový výdělek je krátkodobým indikátorem platové úrovně.

Druhým šetřeným výdělkovým ukazatelem je plat vyplacený za sledované období. Plat je definován podle §3 zákona č.143/1992 Sb. (Zákon o platu a odměně za pracovní pohotovost v rozpočtových a v některých dalších organizacích a orgánech ve znění pozdějších předpisů), jako peněžitá plnění, poskytovaná zaměstnavatelem zaměstnanci za práci.

Z celkového platu za práci šetření zjišťuje i podíl prémie a odměn, příplatků za práci přesčas a ostatních příplatků. Vedle platu za práci šetří RSCP-NS i některá další plnění,

poskytovaná v souvislosti s výkonem práce. Zjišťuje se částka náhrad platu a částka odměn za pracovní pohotovost, vyplacená za sledované období.

RSCP-NS sleduje i charakteristiky odpracované a neodpracované doby. Vstupní věta o zaměstnanci obsahuje odpracovanou dobu od počátku roku a z ní počet přesčasových hodin, za které byl poskytnut příplatek. Věta dále obsahuje celkovou neodpracovanou dobu od počátku roku, z ní počet dnů nemoci a počet neodpracovaných dnů s náhradou platu. Zvláště se sleduje i počet dnů dovolené.

## **Zpracování a analýza dat**

Zpracování a analýza dat zahrnuje přehled publikovaných platových statistik, způsob výpočtu hrubého měsíčního platu a indikátorů odpracované doby, problematiku vážení a odhadů.

### ***Přehled publikovaných tabulek***

Hlavním výsledkem RSCP-NS jsou statistiky výdělkové úrovně v krajích podle zaměstnání KZAM-R. Tabulky NS-V5, NS-M5 a NS-T5 ukazují statistiky v třídění podle zaměstnání KZAM-R na úrovni podskupin zaměstnání (čtyřmístný KZAM-R). Tabulka NS-V5 obsahuje charakteristiky hodinových výdělků, tabulka NS-M5 obsahuje charakteristiky hrubého měsíčního platu, strukturu platu a průměrnou placenou dobu. Tabulka NS-T5 ukazuje průměrnou měsíční odpracovanou a neodpracovanou dobu, podíl přesčasu z odpracované doby a podíl nemoci a dovolené z neodpracované doby. Publikují se jen zaměstnání zastoupená minimálně deseti zaměstnanci a minimálně třemi ekonomickými subjekty.

Vedle primárních výsledků podle zaměstnání ukazuje výsledková publikace i další tabulky hodinových výdělků, hrubých měsíčních platů a jejich diference. Hodinové výdělky se člení podle:

- hlavních tříd KZAM-R
- kategorií zaměstnání (manuální/nemanuální)
- věkových kategorií
- vzdělání
- pohlaví.

Výsledné hrubé měsíční platy jsou tříděny i podle hlavních tříd KZAM-R.

V RSCP-NS se ekonomické subjekty dále člení na organizační jednotky, jestliže je možné provést vnitřní rozčlenění podle okresů, ve kterých dílčí jednotky působí, nebo podle odvětví OKEČ. Výsledky podle krajů jsou v tomto smyslu výsledky, získané pracovištní metodou.

### ***Výpočet hrubého měsíčního platu***

Na rozdíl od hodinového výdělku musí být druhý indikátor platové úrovně – hrubý měsíční plat – vypočten z dalších přímo zjišťovaných platových položek a neplatových plnění. Přímě zjišťované položky ale obsahují pouze kumulované částky za delší období než měsíc, tj. za čtvrtletí až celý rok. Přitom je třeba uvážit, že jednotliví zaměstnanci nemuseli být v evidenčním stavu po celé sledované období.

Hrubý plat je v RSCP-NS jednoznačně definována jako součet platu za práci, náhrad platu a odměn za pracovní pohotovost. Hrubý měsíční plat  $i$ -tého zaměstnance se vypočte podle vzorce

$$\text{HMP}_i = \frac{\text{PLAT}_i + \text{POHOTOV}_i + \text{NAHRADY}_i}{\text{MES\_PLAC}_i}$$

kde :

$\text{HMP}_i$  je hrubý měsíční plat  $i$ -tého zaměstnance

$\text{PLAT}_i$  je plat za práci  $i$ -tého zaměstnance v kumulaci za sledované období (vstupní položka věty o zaměstnanci)

$\text{POHOTOV}_i$  je odměna za pohotovost  $i$ -tého zaměstnance v kumulaci za sledované období (vstupní položka věty o zaměstnanci)

$\text{NAHRADY}_i$  jsou náhrady platu  $i$ -tého zaměstnance v kumulaci za sledované období (vstupní položka věty o zaměstnanci)

$\text{MES\_PLAC}_i$  je počet placených měsíců  $i$ -tého zaměstnance, tj. počet měsíců, odpovídajících součtu odpracované doby a doby, po kterou pobíral náhrady platu

Počet placených měsíců  $\text{MES\_PLAC}_i$  je roven počtu kalendářních měsíců v případě, že zaměstnanec po celé sledované období pracoval nebo pobíral náhrady platu. Pokud zaměstnanec byl v evidenčním stavu kratší dobu, než sledované období, bude jeho počet placených měsíců dán poměrem doby v evidenčním stavu k celému sledovanému období. Podobně se počet placených měsíců stanoví, pokud zaměstnanec měl jinou absenci, než absenci s náhradou platu (např. nemoc).

Hrubý měsíční plat za určitou skupinu zaměstnanců se vypočte jako „vážený“ hrubý plat, v níž plat určitého zaměstnance má váhu, odpovídající počtu jeho placených měsíců za sledované období. Tento způsob výpočtu umožňuje korektní srovnání platové úrovně jednotlivých zaměstnání a srovnávání v čase.

Sestavy s hrubým měsíčním platem, diferenciací a strukturou hrubého platu obsahují také placenou dobu zaměstnance. Tento údaj ukazuje počet placených hodin (odpracovaná doba a doba náhrad) za placený měsíc a je konzistentní s výpočtem hrubého měsíčního platu. Sestavy týkající se odpracované a neodpracované doby (tabulka NS-T5) nelze vztáhnout k placené době. Proto se odpracovaná a neodpracovaná doba i jejich složky vztahují k počtu měsíců v evidenčním stavu.

Přestože struktura vstupů RSCP-NS umožňuje zahrnout do výpočtu za určitou skupinu i zaměstnance, kteří byli v evidenčním stavu pouze část sledovaného období,

nemohou být do výpočtu zahrnuti všichni. Uplatňují se následující kritéria pro zařazení zaměstnance do výpočtů hrubého měsíčního platu:

- placená doba zaměstnance je alespoň jeden měsíc,
- zařazují se zaměstnanci v pracovním a služebním poměru,
- musí být splněna podmínka: součet odpracované a neodpracované doby je přibližně roven počtu pracovních dnů sledovaného období,
- zařazují se pouze zaměstnanci, zaměstnaní na plný pracovní úvazek, který je v RSCP definován v souladu s kritériem Eurostatu pomocí fondu pracovní doby (alespoň 30 hodin/týden).

### ***Odhady statistických charakteristik***

<b>Skupina tabulek</b>	<b>Postup při výpočtu charakteristik</b>
NS-V0, NS-V1, NS-V2, NS-V4, NS-V6, NS-V8	Charakteristiky hodinového výdělku jsou vypočteny z dat souboru RSCP-NS.
NS-M0, NS-M1	Charakteristiky hrubého měsíčního platu, jejích složek i placený čas jsou vypočteny z dat souboru RSCP-NS s využitím vah, zohledňujících různé délky neplacené neodpracované doby (nemoc, neplacená absence) a doby v evidenčním stavu.
NS-V5	Charakteristiky hodinového výdělku podle podskupin zaměstnání jsou vypočteny z dat souboru RSCP-NS.
NS-M5	Charakteristiky hrubého měsíčního platu a jeho složek podle podskupin zaměstnání jsou vypočteny z dat souboru RSCP-NS s využitím vah, zohledňujících různé délky neplacené neodpracované doby (nemoc, neplacená absence) a doby v evidenčním stavu. Stejným způsobem je vypočtena i placená doba.
NS-T5	Charakteristiky odpracované a neodpracované doby podle podskupin zaměstnání jsou vypočteny z dat souboru RSCP-NS s využitím vah, zohledňujících různé délky doby v evidenčním stavu.

Statistické charakteristiky používané ve výsledkových tabulkách:

1. decil	První decil je hodnota, pod kterou leží 10% nejnižších hodnot sledovaného znaku.
1. kvartil	První kvartil je hodnota, pod kterou leží 25 % nejnižších hodnot sledovaného znaku.
Medián	Medián je hodnota uprostřed vzestupně uspořádané řady hodnot sledovaného znaku, polovina hodnot je nižší než medián a druhá polovina je vyšší než medián.
3. kvartil	Třetí kvartil je hodnota, nad kterou leží 25 % nejvyšších hodnot sledovaného znaku.
9. decil	Devátý decil je hodnota, nad kterou leží 10% nejvyšších hodnot sledovaného znaku.
Průměr	Průměr je počítán jako vážený (případně nevážený) aritmetický průměr sledovaného znaku.



## Definice vybraných pojmů

Ekonomický subjekt	Ekonomický subjekt je právnický subjekt nebo fyzická osoba s postavením podnikatele, zapsaná do registru ekonomických subjektů ČSÚ. Každému ekonomickému subjektu se přiděluje identifikační číslo (IČO).
Organizační jednotka	Z hlediska výdělkové statistiky RSCP se dělí ekonomické subjekty na organizační jednotky podle okresu, ve kterém jednotky působí a nebo podle odvětví (OKEČ), které charakterizuje jejich ekonomickou činnost. Organizační jednotku tvoří všechny útvary ekonomického subjektu, které působí ve stejném okrese a patří do stejné kategorie OKEČ.
Zpravodajská jednotka	Zpravodajskou jednotkou je právnická osoba, organizační složka státu nebo fyzická osoba, od níž se požaduje poskytnutí údajů ve statistickém zjišťování podle zákona č. 89/1995 Sb., o státní statistické službě ve znění pozdějších předpisů.
Sledované období	Sledované období je období od začátku roku do konce příslušného čtvrtletí, za které se statistické zjišťování provádí.
Podnikatelská sféra	Do podnikatelské sféry patří subjekty, které odměňují podle zákona č. 1/1992 Sb., o mzdě, odměně za pracovní pohotovost a o průměrném výdělku ve znění pozdějších předpisů.
Nepodnikatelská sféra	Do nepodnikatelské sféry patří organizace, které odměňují podle zákona č. 143/1992 Sb., o platu a odměně za pracovní pohotovost v rozpočtových a v některých dalších organizacích a orgánech ve znění pozdějších předpisů.
Soubor RSCP-NS	Souborem RSCP-NS je soubor ekonomických subjektů, definovaný systémem ARIS-RARIS, který obsahuje informace z oblasti účetního a finančního výkaznictví všech rozpočtových a příspěvkových organizací, obcí, dobrovolných svazků obcí, státních finančních aktiv a státních fondů v České republice. Podrobnější informace o systému lze nalézt na stránkách Ministerstva financí <a href="http://www.info.mfcr.cz/aris">http://www.info.mfcr.cz/aris</a> .

Ostatní symboly používané ve výsledkových tabulkách:

"neuveдено"	kategorie zaměstnanců, u kterých nebyl uveden kód příslušné třídící charakteristiky
"*"	položka vstupních dat vypočítaná, ale nezveřejnitelná z důvodu nedostatečného počtu vstupních hodnot (min. 3 ekonomické subjekty a 10 zaměstnanců)