

Tisková konference
Praha, 7. 11. 2012

Nový ukazatel registrované nezaměstnanosti v ČR

SOUČASNÝ STAV

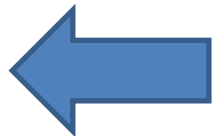
DVĚ MÍRY NEZAMĚSTNANOSTI

■ Obecná míra nezaměstnanosti – ČSÚ

- Data z výběrového šetření pracovních sil (VŠPS)
- Jednotná metodika výpočtu podle doporučení Eurostatu, Mezinárodní organizace práce (ILO)
- Mezinárodně srovnatelný ukazatel

■ Míra registrované nezaměstnanosti – MPSV

- Počet uchazečů o zaměstnání evidovaných na Úřadu práce ČR vztažený k pracovní síle
- Především pro národní účely



PROČ NOVÝ UKAZATEL?

- **Územní detail** – možnost výpočtu až do úrovně obcí ČR v jednotné metodice
- Nebude již docházet k záměně ukazatelů z ČSÚ a MPSV
- **Proč teď** – načasování s výslednými stavy počtu obyvatel ze SLDB 2011
- **Úspory** – především na ČSÚ
- **Snadnější interpretace** – novinový titulek „Každá desátá osoba je nezaměstnaná“ již bude správný

PŮVODNÍ A NOVÝ UKAZATEL REGISTRované NEZAMĚSTNANOSTI

Míra registrované nezaměstnanosti

*dosažitelní uchazeči o zaměstnání
evidovaní na ÚP*

pracovní síla

zaměstnaní + nezaměstnaní

počet zaměstnaných z dat VŠPS + počet zaměstnaných cizinců z evidence MPSV

Původní ukazatel

Podíl nezaměstnaných osob

upravená věková skupina

*dosažitelní uchazeči o zaměstnání
evidovaní na ÚP ve věku 15 – 64 let*
počet obyvatel ve věku 15 – 64 let

jmenovatel zahrnuje kromě pracovní síly i počet ekonomicky neaktivních osob

Nový ukazatel

PŮVODNÍ A NOVÝ UKAZATEL REGISTROVANÉ NEZAMĚŠTNANOSTI, ZÁŘÍ 2012

Míra registrované
nezaměstnanosti

$$\frac{478\,548}{5\,666\,031} * 100 = 8,4 \%$$

pracovní síla
(počet zaměstnaných
a nezaměstnaných)

Původní ukazatel

Podíl nezaměstnaných osob

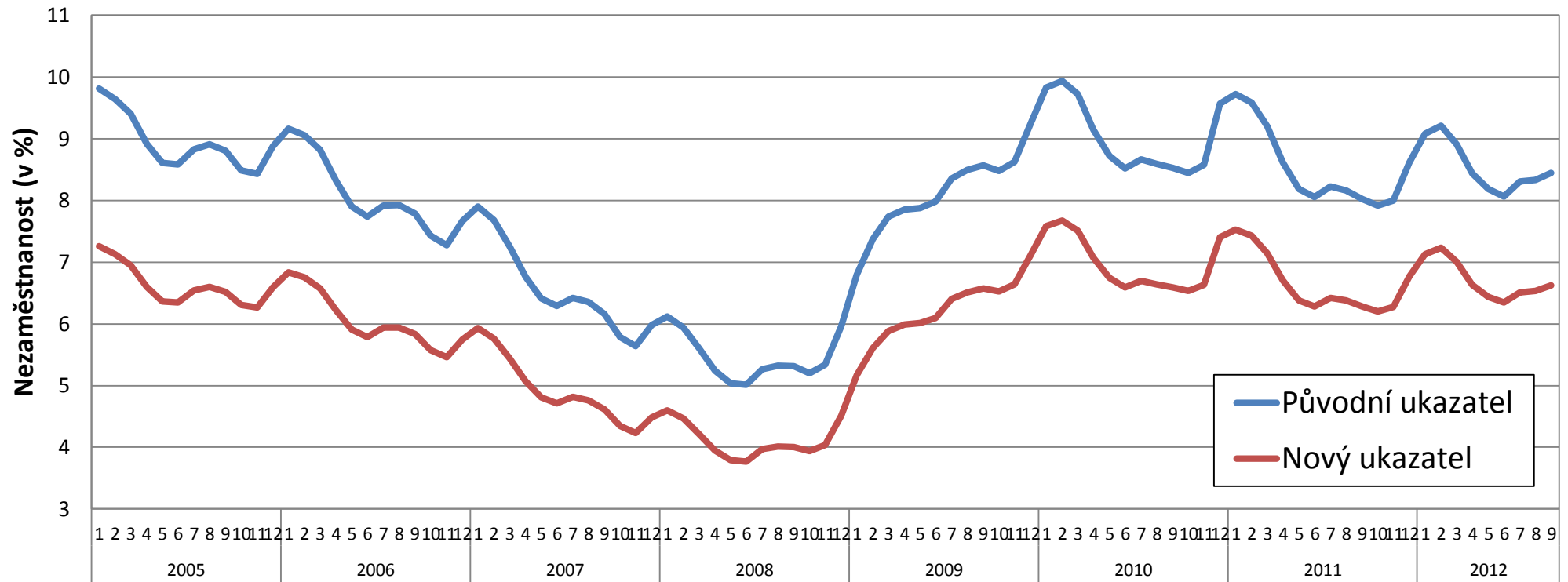
303 osob ve věku
65 let a více

$$\frac{478\,245}{7\,214\,192} * 100 = 6,6 \%$$

počet obyvatel ve
věku 15-64 let

Nový ukazatel

PŮVODNÍ A NOVÝ UKAZATEL REGISTROVANÉ NEZAMĚSTNANOSTI, VÝVOJ 2005–2012



Zdroj: MPSV a vlastní výpočty

SITUACE OD ŘÍJNA 2012

MPSV

- **Říjen – prosinec 2012** míra registrované nezaměstnanosti i podíl nezaměstnaných osob
- **Od ledna 2013** podíl nezaměstnaných osob v třídění:
 - Za ČR, kraje, okresy, obce
 - Za ČR podle pohlaví a věkových skupin

ČSÚ

- **Měsíční obecná míra nezaměstnanosti za ČR publikována od ledna 2013**

Děkujeme za pozornost