

MPSV kontroluje nelegální práci. Za loňský rok firmy platí na pokutách 163 milionů korun.

Ministerstvo práce a sociálních věcí se stále soustředí na kontroly nelegálního zaměstnávání. Loni provedli kontrolori Státního úřadu inspekce práce 35 577 kontrol a udělili 818 pokut. Firmám, které porušily zákon, inspekce dosud vyměřila pokuty v celkové výši 163 377 900 korun. Odhalila přitom 5 078 nelegálně zaměstnaných lidí, u nich více než polovinu tvořili čeští občané.

„Kontroly zaměřené na odhalování nelegální práce považují za zásadní. Státní úřad inspekce práce proto získá na další práci peníze z projektu DONEZ, který končí v září,“* říká ministryně práce a sociálních věcí **Ludmila Müllerová**.

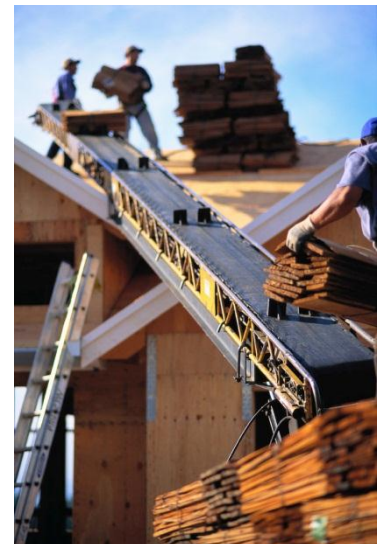
Ministerstvo práce a sociálních věcí také připravuje novelu zákona o zaměstnanosti. **„Chceme, aby kontroly a prokazování legální práce co nejméně administrativně zatěžovalo zaměstnavatele a naši kontrolori přitom získali údaje o zaměstnancích, které potřebují. To bude obsahem našeho návrhu,“** dodala Müllerová. Návrh na změnu legislativy ministryně předloží vládě už v dubnu.

Loni provedl Státní úřad inspekce práce 35 577 kontrol zaměřených na odhalování nelegální práce, tedy práce bez řádného pracovněprávního vztahu. Kontroly zjistily 5 078 nelegálně zaměstnaných lidí, z toho 3 401 se nedostatky týkaly občanů České republiky, v 432 případech šlo o občany ze zemí Evropské unie a 1 605 nelegálně pracujících cizinců pocházelo ze států mimo Evropu.

Celkem 552 lidí (10,8 % z celkového počtu, z toho bylo 178, tj. 3,4%, občanů ČR) pracovalo jinak než na pracovní smlouvu - zpravidla šlo o simulovaný obchodní vztah. Například měli pro práci uzavřeny smlouvy obchodní nebo občanskoprávní.

Státní úřad inspekce práce na základě kontrol dosud uložil 818 pokut ve výši cca 163,37 milionů korun. Z toho 45 pokut, tj. 7,7 %, v celkové výši 12,68 milionů korun úřad uložil za výkon závislé práce na základě jiného než pracovněprávního vztahu a smlouvy. Další pokuty jsou v řízení.

V praxi to vypadá tak, že se obě strany dohodnou na práci mimo smlouvu, nebo k ní zaměstnavatel zaměstnance dokonce nutí. Pak se jedná o tzv. „nucenou živnost“. Lidé se ale v takových případech mohou obrátit na Státní úřad inspekce práce. Ten může provést ve firmách kontrolu také zcela mimořádně, na základě podnětů lidí. Jinak se řídí ročním plánem a také například sezónností některých prací.



Problém s nelegální prací se nejčastěji objevuje ve stavebnictví. Právě proto se na tento obor nejvíce zaměřují mimořádné kontrolní akce. Často se nelegálně zaměstnává i při sezónních aktivitách nebo ve službách.

Proto se loni například uskutečnila mimořádná kontrola zaměřená na vánoční trhy. Více o ní najdete na http://www.mpsv.cz/files/clanky/14422/TZ_2_30113a.pdf.

* *Informace o ukončení systému docházky nezaměstnaných DONEZ jsou dostupné na http://www.mpsv.cz/files/clanky/14431/TZ_donez_24_1_13.pdf.*

Štěpánka Filipová
tisková mluvčí