

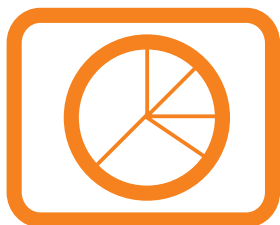
ISPV

Informační systém o průměrném výdělku

**Čtvrtletní výběrové
statistické zjišťování**

2004
III. čtvrtletí

MPSV



ISPV

Informační systém o průměrném výdělku

**Čtvrtletní výběrové
statistické zjišťování**

2004
III. čtvrtletí

MPSV

COPYRIGHT - MINISTERSTVO PRÁCE A SOCIÁLNÍCH VĚCÍ

Publikace ani její část nesmí být kopírována, rozšiřována a zařazována do informačních systémů v jakékoliv formě (elektronické, mechanické, optické, magnetické aj.) bez písemného souhlasu
Ministerstva práce a sociálních věcí ČR

ZPRACOVATEL - TREXIMA, spol. s r.o., tř. T. Bati 299, 764 21 Zlín - Louky

O b s a h :

Úvod	7
-------------------	---

Výsledková část ČR podnikatelská sféra**Průměrné hodinové výdělky**

P-V0	Průměrné hodinové výdělky v podnikatelské sféře České republiky	11
P-V1	Průměrné hodinové výdělky podle hlavních tříd zaměstnání KZAM-R	12
P-V2	Průměrné hodinové výdělky podle věkových kategorií	12
P-V3	Průměrné hodinové výdělky podle tarifních stupňů	13
P-V4	Průměrné hodinové výdělky podle vzdělání	13
P-V5	Průměrné hodinové výdělky podle podskupin zaměstnání a zaměstnání v klasifikaci KZAM-R	14
P-V6	Průměrné hodinové výdělky podle kategorie zaměstnání	23
P-V7	Průměrné hodinové výdělky podle kategorie odvětví OKEČ	23
P-V8	Průměrné hodinové výdělky podle pohlaví	24
P-V9	Průměrné hodinové výdělky podle krajů	24

Měsíční hrubé mzdy

P-M0	Průměrná hrubá měsíční mzda a její složky, diferenciací, placená doba v podnikatelské sféře České republiky	25
P-M1	Průměrná hrubá měsíční mzda a její složky, diferenciací podle hlavních tříd zaměstnání KZAM-R	27
P-M5	Průměrná hrubá měsíční mzda, placená doba podle podskupin zaměstnání a zaměstnání v klasifikaci KZAM-R	28

Měsíční odpracovaná a neodpracovaná doba

P-T5	Průměrná měsíční odpracovaná a neodpracovaná doba zaměstnanců podle podskupin zaměstnání a zaměstnání v klasifikaci KZAM-R	46
------	--	----

Dynamika průměrných hodinových výdělků

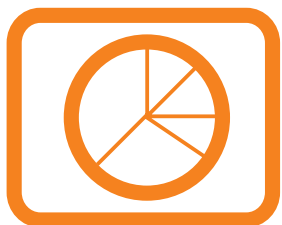
P-D1	Dynamika průměrných hodinových výdělků podle hlavních tříd zaměstnání KZAM-R	55
P-D2	Dynamika průměrných hodinových výdělků podle vzdělání	56
P-D3	Dynamika průměrných hodinových výdělků podle věkových kategorií	57

Dodatek - technický popis šetření

Koncepce šetření	61
Rozsah šetření	61
Opora výběru	63
Výběr	63
Vstupní údaje pro ISPV	64
Sběr dat	64
Klasifikace a číselníky	65
Výdělky a odpracovaná doba	65
Zpracování a analýza dat	66
Přehled publikovaných tabulek	66
Výpočet měsíční hrubé mzdy	67
Metoda vážení a řešení non-response	69
Odhady statistických charakteristik	69
Kvalita odhadů	70
Definice vybraných pojmů	71

Přílohy

Seznam vybraných SW firem, jejichž mzdové a personální programy podporují ISPV bez dodatečných nákladů respondenta.....	75
Dotazník	79



Úvod

Ú v o d

Publikace přináší výsledky Informačního systému o průměrném výděлку (ISPV), jehož zdrojem je „Čtvrtletní šetření o ceně práce“. Jde o pravidelné výběrové statistické zjišťování mzdové úrovně zaměstnanců, které se čtvrtletní periodicitou monitoruje průměrné hodinové výdělky, vyplacené mzdy a odpracovanou dobu jednotlivých zaměstnanců. Šetření je zařazeno do programu statistických zjišťování, vyhlášených ČSÚ ve sbírce zákonů pro příslušný kalendářní rok (viz přílohy č. 1 a č. 2 Vyhlášky č. 371 ve Sbírce zákonů ČR částka 124 ze dne 27. října 2003, kterou se stanoví Program statistických zjišťování na rok 2004). Šetření provádí pracoviště státní statistické služby Ministerstva práce a sociálních věcí. Průběh šetření a vývoj ISPV řídí komise, složená ze zástupců Ministerstva práce a sociálních věcí, Ministerstva financí, Ministerstva pro místní rozvoj, Českého statistického úřadu, CERGE-EI, VŠE v Praze, Českomoravské konfederace odborových svazů, Svazu průmyslu a dopravy ČR. Zpracovatelem ISPV je Trexima, spol. s r.o. Zlín (www.trexima.cz).

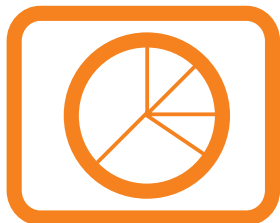
ISPV poskytuje další zdroj informací o mzdách v České republice. Výkaznictví ČSÚ, jako tradiční zdroj, sbírá údaje o evidenčním počtu zaměstnanců a vyplacených mzdách za ekonomický subjekt a publikuje průměrné mzdy v členění podle firemních charakteristik. Naproti tomu hlavním cílem ISPV je zjištění výdělkové úrovně podle profesí. Primárním výsledkem jsou statistiky mzdové úrovně profesí (v klasifikaci KZAM-R), dalším produktem jsou odhady výdělkových parametrů zaměstnanecké populace ČR. Tato publikace obsahuje operativní výsledky šetření ISPV, členěné podle firemních i zaměstnaneckých charakteristik. Roční zjišťování hrubých mezd a odpracované doby v ISPV je základem pro strukturální šetření mezd ČSÚ a pro šetření SES (Structure of Earnings Survey) Eurostatu. Zatímco výsledky strukturálních šetření mezd ČSÚ a výsledky ISPV pocházejí z téhož zdroje a publikace se navzájem doplňují, při srovnávání výsledků výkaznictví a ISPV je třeba vzít v úvahu rozdílné výběrové soubory a rozdílné metody výpočtu mzdových charakteristik.

Publikace přináší průměrné hodinové výdělky za aktuální čtvrtletí, měsíční hrubé mzdy za období od začátku roku do konce aktuálního čtvrtletí, údaje o odpracované a neodpracované době za stejné období a konečně údaje o dynamice průměrných hodinových výdělků. Výsledky se člení na nejvyšší úrovni podle zákona, který ekonomický subjekt uplatňuje při odměňování zaměstnanců. Publikace obsahuje výsledky podnikatelské sféry (ekonomické subjekty, které odměňují podle zákona č. 1/1992 Sb. o mzdě, odměně za pracovní pohotovost a o průměrném výděлку).

Výsledková publikace ve formátu Excel a ve formátu PDF je k dispozici na internetových stránkách MPSV (www.mpsv.cz) v sekci *Příjmy a životní úroveň*. Rozsah přehledů jednotlivých profesí je dán publikačním kritériem, podle kterého se uveřejňují jen ta zaměstnání, která jsou ve své hlavní třídě KZAM-R zastoupena alespoň jedním procentem. Kompletní přehled šetřených profesí lze získat na internetové adrese www.trexima.cz/vysledky.

Podrobnější charakteristikou mzdové úrovně podle profesí v jednotlivých krajích se zabývá regionální statistika, kterou pod názvem „Regionální statistika ceny práce“ (RSCP) garantuje správa služeb zaměstnanosti MPSV. Výsledkové publikace jednotlivých krajů jsou uloženy na stránkách www.mpsv.cz v sekci *Služby zaměstnanosti*.

Ministerstvo práce a sociálních věcí děkuje všem respondentům šetření za přípravu vstupních dat pro šetření. Svědomitý přístup respondentů a dodržování termínů pro předání dat umožňují pravidelně uveřejňovat tuto publikaci.



Výsledková část ČR podnikatelská sféra

**Průměrné hodinové výdělky
v podnikatelské sféře České republiky**

Průměrný hodinový výdělek	108,58	Kč/hod
Diferenciace		
1. decil	52,68	Kč/hod
Medián	90,00	Kč/hod
9. decil	168,72	Kč/hod
Podíl zaměstnanců s nižším než průměrným hodinovým výdělkem je	66,5	%
Index průměrného hodinového výdělku zaměstnanců podnikatelské sféry v ČR meziroční vůči 3. čtvrtletí 2003.....	104,1	%

Průměrné hodinové výdělky
podle hlavních tříd zaměstnání KZAM-R

Hlavní třída zaměstnání KZAM-R	Struktura zaměstnanců	Průměr	Diferenciace		
			1. decil	medián	9. decil
	%	Kč/hod	Kč/hod	Kč/hod	Kč/hod
1 Zákodárci, vedoucí a řídicí pracovníci	6,1	241,73	85,20	175,15	445,63
2 Vědečtí a odborní duševní pracovníci	7,8	171,92	87,56	146,03	274,00
3 Techničtí (zdrav., pedagog.) pracovníci	18,0	127,04	70,12	112,14	190,37
4 Nižší administrativní pracovníci	6,9	88,76	54,01	80,94	128,69
5 Provozní pracovníci ve službách a obchodu	5,8	68,65	43,09	58,45	104,69
6 Dělníci v zemědělství, lesnictví a rybářství	2,2	68,65	47,42	66,31	91,51
7 Řemeslníci, výrobci a zpracovatelé	24,1	89,72	55,16	85,05	129,75
8 Obsluha strojů a zařízení	21,2	89,98	55,51	85,73	129,94
9 Pomocní a nekvalifikovaní pracovníci	7,8	65,76	42,20	59,89	96,43
C E L K E M Č R - podnikatelská sféra	100	108,58	52,68	90,00	168,72

Průměrné hodinové výdělky
podle věkových kategorií

Věková kategorie	Struktura zaměstnanců	Průměr	Diferenciace		
			1. decil	medián	9. decil
	%	Kč/hod	Kč/hod	Kč/hod	Kč/hod
do 20 let	1,1	58,51	40,00	53,59	81,16
20 - 29 let	20,1	94,86	51,20	84,77	144,23
30 - 39 let	23,8	117,84	55,50	95,65	184,00
40 - 49 let	24,7	113,27	54,84	92,58	176,15
50 - 59 let	26,0	108,41	54,00	90,00	166,89
60 a více let	4,3	108,17	45,67	83,69	188,46
C E L K E M Č R - podnikatelská sféra	100	108,58	52,68	90,00	168,72

3. čtvrtletí 2004

ISPV - podnikatelská sféra

P-V3

Průměrné hodinové výdělky
podle tarifních stupňů

Tarifní stupeň	Struktura zaměstnanců	Průměr	Diferenciace		
			1. decil	medián	9. decil
	%	Kč/hod	Kč/hod	Kč/hod	Kč/hod
1. tarifní stupeň	0,8	54,57	39,60	50,45	75,20
2. tarifní stupeň	2,3	69,61	45,90	64,98	99,42
3. tarifní stupeň	4,3	75,24	49,59	70,99	106,69
4. tarifní stupeň	5,3	85,46	58,05	81,09	119,61
5. tarifní stupeň	6,4	95,90	66,50	92,24	129,47
6. tarifní stupeň	4,9	105,29	69,99	100,41	144,76
7. tarifní stupeň	3,4	112,99	74,01	106,90	155,11
8. tarifní stupeň	2,4	129,33	86,22	125,30	169,76
9. tarifní stupeň	1,6	143,28	91,95	132,30	199,34
10. tarifní stupeň	1,2	162,83	100,58	150,08	231,74
11. tarifní stupeň	0,5	183,78	106,53	158,92	273,58
12. tarifní stupeň	0,3	251,85	127,69	203,88	413,44
99. smluvní neuveďeno	3,8 62,8	185,04 107,57	75,14 50,06	138,10 86,25	319,60 171,50
CELKEM ČR - podnikatelská sféra	100	108,58	52,68	90,00	168,72

3. čtvrtletí 2004

ISPV - podnikatelská sféra

P-V4

Průměrné hodinové výdělky
podle vzdělání

Vzdělání	Struktura zaměstnanců	Průměr	Diferenciace			
			1. decil	medián	9. decil	
	%	Kč/hod	Kč/hod	Kč/hod	Kč/hod	
KKOV						
1 Základní a nedokončené	A-C	11,0	73,97	44,68	67,34	110,02
2 Střední bez maturity	D,E,H,J	47,1	86,91	50,97	81,68	127,39
3 Střední s maturitou	K-M	29,8	118,14	61,44	103,53	180,19
4 Vyšší odborné a bakalářské	N,R	1,0	137,38	61,46	112,88	229,43
5 Vysokoškolské	T,V	10,0	218,96	91,00	168,84	376,65
Neuveďeno		1,0	90,67	47,75	76,87	136,36
CELKEM ČR - podnikatelská sféra	100	108,58	52,68	90,00	168,72	

**Průměrné hodinové výdělky
podle podskupin zaměstnání a zaměstnání KZAM-R**

Podskupiny zaměstnání a zaměstnání KZAM-R (zveřejněna zaměstnání, která jsou ve své hlavní třídě zastoupena minimálně 1%)	Výběrový soubor		Průměr Kč/hod	Diferenciace		
	počet org. jednotek	počet zaměst.		1. decil Kč/hod	medián Kč/hod	9. decil Kč/hod
1210 Ředitelé a prezidenti velkých organizací, podniků	1 423	2 107	623,65	167,57	411,91	1 306,24
12105 Vedoucí velké zpracovatelské (průmyslové, výrobní) organizace	489	652	669,23	194,99	490,82	1 370,91
1221 Vedoucí pracovníci v zemědělství, lesnictví, rybářství a mysliv.	263	1 296	171,67	85,70	148,95	276,75
1222 Vedoucí pracovníci v průmyslu (ve výrobě)	1 131	6 366	300,91	131,15	235,09	541,60
12221 Výrobní, technický náměstek výrobní organizace	573	1 040	412,67	153,68	330,65	754,55
12223 Vedoucí výrobního (provozního) útvaru v energetice	92	718	307,12	148,59	245,59	514,96
12224 Vedoucí výrobního (provozního) útvaru ve strojírenství	369	1 405	256,54	126,68	212,13	414,77
12229 Vedoucí pracovník výrobního útvaru v průmyslu jinde neuved.	424	1 521	296,42	124,35	228,59	587,48
1223 Vedoucí pracovníci ve stavebnictví a zeměměřičtví	212	1 613	273,81	119,26	230,19	482,96
12236 Vedoucí provozního útvaru ve stavebnictví	110	584	280,59	115,31	225,10	504,51
1224 Vedoucí pracovníci ve velkoobchodě a v maloobchodě	485	6 493	137,82	65,12	109,06	226,79
12241 Vedoucí provozní jednotky obchodu	248	2 656	127,02	62,50	103,60	193,59
12242 Vedoucí oddělení, sektoru obchodního domu	57	1 068	95,90	61,95	83,74	122,72
12244 Vedoucí provozu v maloobchodě	55	812	122,65	67,08	107,81	190,27
12249 Vedoucí pracovník ve velkoobchodě, maloobchodě jinde neuved.	86	1 096	155,62	71,66	123,36	264,04
1226 Ved. pracovníci v dopr., skladování, telekom. a na pošt. úřadech	338	6 325	195,78	96,89	143,33	316,55
12266 Vedoucí provozního útvaru poštovního úřadu, telekomunikací	86	3 667	158,90	91,05	116,53	257,97
12267 Vedoucí provozního útvaru dopravní organizace	125	1 079	206,81	140,92	187,40	292,02
12269 Vedoucí prac. v dopravě, skladování, telekomunikacích jinde n.	170	849	278,00	142,65	228,66	455,80
1227 Vedoucí prac. v organ.zaměřených na poskytování obch.služeb	333	4 166	439,62	167,24	314,21	821,57
12271 Vedoucí provozu v peněžnictví, v pojišťovnictví	215	1 820	459,46	180,41	337,32	885,62
12273 Vedoucí provozního útvaru banky, spořitelny, pojišťovny	76	868	575,25	196,02	465,85	1 012,73
12274 Vedoucí provozního útvaru obchodních služeb	82	867	242,84	152,27	222,31	343,73
1229 Vedoucí pracovních dílčích celků jinde neuvedení (kult.,zdrav.)	219	2 154	252,46	127,06	220,01	396,84
12299 Vedoucí pracovník dílčího celku jinde neuvedený	191	1 876	254,08	126,98	220,84	397,48
1231 Vedoucí pracovníci finančních a hospodářských útvarů	1 675	5 273	322,80	125,86	234,28	604,72
12311 Ekonomický náměstek (ekonomický ředitel)	1 013	1 206	447,46	151,45	315,80	899,45
12314 Vedoucí útvaru informační soustavy, účetnictví	441	636	302,13	129,50	233,48	567,39
12318 Vedoucí ekonomického útvaru	477	790	249,19	118,24	187,58	405,01
12319 Vedoucí pracovník finančního, hospodářského útvaru jinde neuved.	317	966	282,90	122,66	220,92	529,22
1232 Vedoucí pracovníci personálních útvarů a útvarů průmysl. vztahů	666	1 040	320,90	124,16	242,58	623,99
1233 Vedoucí pracovníci odbytových útvarů (včetně průzkumu trhu)	1 095	3 606	355,36	135,49	272,73	642,75
12331 Obchodní náměstek (obchodní ředitel)	628	855	475,42	159,09	356,60	891,76
12334 Vedoucí útvaru odbytu (prodeje)	411	1 329	320,28	137,25	266,42	545,41
1235 Vedoucí pracovníci zásobovacích útvarů	702	1 422	234,76	102,65	190,40	403,99
12351 Vedoucí útvaru zásobování, nákupu	611	1 014	251,29	110,17	202,52	430,30
1236 Vedoucí pracovníci výpočetních útvarů	513	1 128	303,34	136,06	239,47	564,89
1237 Vedoucí pracovníci výzkumných a vývojových útvarů	505	1 413	279,17	115,03	230,00	490,91
1239 Vedoucí pracovníci ostatních útvarů jinde neuvedení	815	4 003	245,01	112,12	199,66	397,98
12391 Vedoucí sekretariátu ředitele velké organizace (asistent ředitele)	373	943	179,53	89,70	144,47	305,68
12399 Vedoucí pracovník velkého univerzálního útvaru jinde neuved.	404	2 302	269,96	143,12	226,36	417,23
1312 Vedoucí, ředitelé v průmyslu (ve výrobě)	421	1 431	244,95	109,78	202,18	421,09

**Průměrné hodinové výdělky
podle podskupin zaměstnání a zaměstnání KZAM-R**

Podskupiny zaměstnání a zaměstnání KZAM-R <small>(zveřejněna zaměstnání, která jsou ve své hlavní třídě zastoupena minimálně 1%)</small>	Výběrový soubor		Průměr Kč/hod	Diferenciace		
	počet org. jednotek	počet zaměst.		1. decil Kč/hod	medián Kč/hod	9. decil Kč/hod
13122 Vedoucí samostatného výrobního provozu	256	842	247,56	115,55	206,86	413,32
1314 Vedoucí, ředitelé ve velkoobchodu a maloobchodu	272	3 509	113,13	54,28	86,34	185,79
13142 Vedoucí maloobchodní prodejny	164	2 939	92,60	53,02	80,47	146,05
1316 Vedoucí, ředitelé v dopravě, sklad., telekom. a na pošt. úřadech	229	989	167,37	108,91	147,67	244,43
1317 Vedoucí, ředitelé v podnicích poskytujících obchodní služby	133	1 123	253,79	126,51	200,62	380,46
2113 Chemici	96	1 092	140,70	85,39	122,63	216,03
2119 Ostatní vědci a odborníci v příbuzných oborech jinde neuved.	99	1 192	159,16	95,10	148,83	219,61
21191 Vědecký (výzk. a vývoj.) pracovník v oborech technických j. n.	98	1 188	159,31	94,74	149,07	219,99
2131 Projektanti a analytici výpočetních systémů	256	2 305	206,91	104,16	180,17	319,35
21313 Projektant a analytik informačních systémů	138	1 047	212,24	119,00	189,59	331,38
2132 Programátoři	516	3 394	189,43	104,55	166,59	304,04
21323 Programátor informačních systémů	171	1 079	205,77	111,06	192,53	328,92
2139 Ostatní odborníci zabývající se výpoč. tech. jinde neuvedení	719	4 637	194,94	110,26	173,78	305,91
21392 Inženýr správce integrovaných, informačních systémů, sítí	262	1 172	228,87	121,35	207,79	347,48
2142 Projektanti staveb a areálů, stavební inženýři	295	2 913	164,09	92,90	142,05	247,41
2143 Projektanti elektrotechnických zařízení, elektroinženýři	318	2 677	188,37	104,81	172,32	286,19
2144 Projektanti elektron.systémů a telekom.sítí, inženýři - elektroniky	161	2 140	185,44	117,00	158,42	285,44
21446 Inženýr elektronik telekomunikace, radiokomunikace	67	1 198	186,09	123,91	163,13	281,25
2145 Projektanti a konstruktéři strojních zařízení, strojní inženýři	398	5 436	153,58	96,48	140,51	222,98
21452 Inženýr projektant, konstruktér průmysl. zařízení, strojů, motorů	237	2 834	146,59	92,57	137,05	209,93
2149 Ostatní architekti, projekt., konstruk.a tech.inženýři (tvůr.prac.)	350	2 830	199,08	118,09	166,03	304,30
21499 Inženýr jinde neuvedený	169	1 303	186,61	121,59	166,96	263,34
2221 Lékaři, ordináři (kromě zubních lékařů)	150	1 478	163,33	92,90	153,70	238,82
2311 Vědeckopedagogičtí pracovníci	36	14 628	145,86	82,39	127,85	226,32
23112 Profesor vysokoškolský, univerzitní	34	1 638	220,16	128,27	191,30	346,88
23113 Docent	35	3 391	171,09	104,83	153,69	256,96
23114 Odborný asistent vysoké školy, univerzity	36	7 784	126,47	82,27	116,58	178,53
23115 Asistent vysoké školy, univerzity	30	1 323	102,67	70,45	94,67	137,91
2411 Odb. prac. na úseku účetnictví, financí, daní, ap., hlavní účetní	1 231	5 802	198,48	102,03	166,75	316,40
24112 Hlavní, vedoucí účetní	808	1 363	179,62	96,40	151,52	290,23
24119 Odborný pracovník účetnictví a financování jinde neuvedený	273	1 078	177,67	92,78	147,61	276,96
2412 Odbor. pracovníci na úseku zaměstnaneckých, personálních věcí	456	1 296	186,71	102,28	161,72	308,93
2413 Odborní pracovníci v bankovníctví a pojišťovnictví	280	18 671	189,31	103,42	148,62	300,55
24132 Bankovní makléř, poradce, expert, dealer	72	3 065	217,49	106,02	150,66	386,14
24134 Odborný pracovník hotovostních a kapitálových operací	51	1 041	197,84	90,19	160,51	328,43
24135 Odborný pracovník pro úvěrovou administrativu	173	8 462	152,67	104,03	139,07	209,06
24138 Odborný pracovník v pojišťovnictví	39	1 178	169,26	103,05	140,71	264,43
24139 Odborný pracovník bankovníctví a pojišťovnictví jinde neuved.	136	3 788	217,72	101,04	170,59	386,09
2419 Ostatní odborní pracovníci v oblasti podnikání	661	6 767	209,23	120,23	181,81	327,76
24192 Odborný pracovník marketingu (zahraničních vztahů)	276	1 135	237,87	111,15	195,82	426,16
24199 Odborný pracovník v oblasti podnikání jinde neuvedený	264	4 094	195,67	124,34	177,06	272,73
2421 Právníci, právní poradci (mimo advokacie a soudnictví)	513	1 463	249,65	131,34	212,53	371,41

**Průměrné hodinové výdělky
podle podskupin zaměstnání a zaměstnání KZAM-R**

Podskupiny zaměstnání a zaměstnání KZAM-R (zveřejněna zaměstnání, která jsou ve své hlavní třídě zastoupena minimálně 1%)	Výběrový soubor		Průměr Kč/hod	Diferenciace		
	počet org. jednotek	počet zaměst.		1. decil Kč/hod	medián Kč/hod	9. decil Kč/hod
2433 Odborní pracovníci v informacích (např. vti)	131	1 451	149,32	97,04	124,60	233,83
2441 Ekonomové - vědečtí pracovníci, specialisté, experti	622	3 716	190,43	100,24	163,76	306,13
24415 Odborný ekonom marketingu, obchodu	172	1 085	195,07	100,94	169,25	313,34
2451 Spisovatelé, autoři, kritikové, novináři, redaktori	65	1 892	147,10	79,54	135,25	227,99
24517 Redaktor - publicista	33	1 448	137,03	76,70	125,55	208,29
2470 Odborní administrativní pracovníci jinde neuvedení	344	3 534	142,48	76,70	122,59	225,00
24706 Odborný administrativní pracovník podnikatelské organizace	153	1 830	134,89	73,86	112,37	213,50
24709 Odborný administrativní pracovník jinde neuvedený	206	1 377	157,97	85,93	140,17	242,89
3112 Stavební technici	838	8 493	153,24	90,91	136,50	229,50
31121 Mistr stavební výroby	323	4 329	163,10	95,12	144,31	249,16
3113 Elektrotechnici	705	9 225	144,16	96,97	134,93	201,12
31131 Mistr elektrotechnické výroby, výroby a rozvodu energie	312	3 972	134,63	99,44	123,82	192,98
31139 Elektrotechnik jinde neuvedený	369	2 101	151,44	96,87	146,30	200,22
3114 Elektronici a technici v radiokomunikacích a telekomunikacích	203	5 111	156,24	97,67	134,92	241,97
31146 Technik, inspektor radiokomunikací, telekomunikací	64	2 999	167,60	105,82	138,38	274,54
3115 Strojírenští technici	788	17 369	135,27	85,14	129,60	185,06
31151 Mistr strojírenské výroby	516	4 337	141,80	97,58	137,16	188,23
31155 Strojírenský technik kontrolor jakosti, laborant	288	3 496	127,30	79,88	121,17	173,91
31157 Strojírenský technik technolog, normalizátor, konstruktér	354	3 060	123,31	80,25	115,36	173,42
31159 Strojírenský technik jinde neuvedený	243	2 034	140,61	87,02	138,61	183,77
3116 Chemičtí technici	301	4 475	137,94	78,79	132,13	203,22
3117 Důlní a hutní technici	100	3 171	169,70	122,52	163,46	223,72
3118 Technici v kartografii, kresličtí a zeměměřiči	464	2 825	117,08	76,68	110,05	163,64
3119 Ostatní techničtí pracovníci jinde neuvedení	1 693	22 802	130,27	78,42	121,69	189,87
31191 Mistr jinde neuvedený	862	7 276	134,58	85,47	127,21	191,19
31199 Technik jinde neuvedený	852	7 404	131,94	79,84	122,89	190,67
3121 Poradci ve výpočetní technice	372	2 313	198,20	97,92	162,24	350,63
3122 Operátoři a obsluha výpočetní techniky	698	3 666	122,36	64,09	108,34	193,90
3152 Bezpečnostní tech.a tech. pro kontrolu zdravotní nezávadnosti	829	4 199	129,36	79,79	120,94	181,42
3160 Technici železničního provozu	142	10 180	133,82	111,10	132,39	156,65
31606 Výpravčí (dispoziční, vnější služby)	57	5 651	134,05	121,17	132,84	149,47
3212 Technici v agronomii, v lesnictví a v zemědělství	485	5 265	108,11	73,86	103,78	145,26
32127 Technik lesního hospodářství	111	2 481	107,97	79,55	105,81	137,37
3231 Ošetřovatelé, všeobecné zdravotní sestry	77	2 313	88,42	67,06	85,88	111,27
3411 Zprostředkovatelé finanč. transakcí, obchodu s cennými papíry	45	2 736	149,40	87,45	123,48	219,04
34119 Zprostředkovatel finančních transakcí jinde neuvedený	32	2 233	134,18	85,76	113,18	200,80
3412 Pojišťovací agenti	98	5 138	142,73	68,19	117,47	245,38
3415 Obchodní cestující, profes. poradci v obchodě, obch.zástupci	562	6 272	166,44	88,76	147,41	264,47
34152 Obchodní zástupce	443	4 753	169,48	90,91	152,44	267,05
3416 Nákupčí	1 244	6 193	121,45	71,04	110,03	178,34
34161 Nákupčí (zásobovač, nákupce)	1 053	4 658	122,74	76,84	112,71	174,68
3421 Obchodní agenti	977	8 719	141,72	78,36	122,37	207,50

**Průměrné hodinové výdělky
podle podskupin zaměstnání a zaměstnání KZAM-R**

Podskupiny zaměstnání a zaměstnání KZAM-R (zveřejněna zaměstnání, která jsou ve své hlavní třídě zastoupena minimálně 1%)	Výběrový soubor		Průměr Kč/hod	Diferenciace		
	počet org. jednotek	počet zaměst.		1. decil Kč/hod	medián Kč/hod	9. decil Kč/hod
34213 Obchodní referent (referent obchodní služby)	818	6 253	132,69	76,60	118,54	192,44
3422 Odbytoví a přepravní agenti	1 006	8 629	126,92	74,98	112,89	187,00
34221 Odbytový agent (odbytář, prodejce)	555	5 024	129,57	73,90	115,97	192,17
3431 Odborné sekretářky, sekretáři	954	6 132	149,57	74,65	122,57	247,77
34312 Administrativní sekretář	217	2 753	173,05	79,43	135,01	300,99
34319 Odborný sekretář, sekretářka jinde neuvedený	600	2 195	118,55	72,03	108,53	174,17
3433 Pracovníci v oblasti účetnictví, fakturace, rozpočet., kalkulace	2 636	22 781	117,32	71,78	108,15	170,00
34331 Účetní všeobecný	1 718	7 683	110,00	68,67	102,76	156,13
34332 Účetní mzdový	1 447	3 063	115,65	76,48	109,48	161,28
34333 Účetní finanční	1 001	2 807	116,12	73,40	107,87	166,78
34338 Referent kalkulací, cen, rozpočtů	609	2 167	126,73	74,34	115,40	182,56
34339 Referent účetnictví, financování, rozpočetnictví a kalkul. jinde n.	537	2 929	127,79	80,21	117,16	180,00
3436 Referenti osobních oddělení	934	2 628	133,06	83,72	119,88	192,78
3439 Ostatní odborní administrativní pracovníci jinde neuvedení	1 307	11 867	128,46	73,87	113,71	194,44
34394 Referent hospodářské správy	660	2 646	126,11	78,18	118,38	181,86
34399 Referent administrativy jinde neuvedený	652	6 039	122,08	70,45	107,20	186,86
4113 Pracovníci přípravy dat výpočetní techniky	289	2 253	86,05	57,80	82,95	115,83
41131 Operátor počítače pro vkládání dat	162	1 376	83,46	59,04	80,42	110,88
4115 Sekretářky, sekretáři	1 434	7 621	101,08	61,34	91,73	147,65
41151 Sekretářka, sekretář	1 098	4 203	106,75	64,89	97,86	155,89
41159 Administrativní pracovník jinde neuvedený	582	3 322	94,08	58,12	85,14	135,29
4121 Nižší účetní	699	3 396	89,51	56,46	80,56	127,03
41211 Nižší účetní všeobecný	254	1 193	82,11	55,25	75,54	113,89
4123 Nižší finanční, daňoví úředníci a úředníci v příbuzných oborech	82	1 070	138,43	77,63	129,08	202,40
4131 Úředníci ve skladech	1 533	12 225	89,43	59,38	85,41	122,57
41311 Vedoucí malého skladu, skladmistr	492	1 355	101,59	61,52	93,36	148,82
41312 Skladník (úředník)	1 002	5 663	88,44	58,70	83,55	120,22
41314 Úředník expedice, expedient	328	1 793	84,82	56,67	78,77	119,42
41315 Operátor skladů	206	2 433	89,13	65,57	88,84	110,88
4132 Úředníci ve výrobě (např. výrobní plánovači)	447	2 268	99,90	63,78	92,41	142,55
4133 Úředníci v dopravě a v přepravě (dispečerů, kontrolorů apod.)	378	5 386	122,04	78,74	108,81	187,32
41331 Dispečer dopravy a přepravy, komerční dispečer	240	1 421	125,75	79,57	118,18	189,32
41333 Operátor dopravy a přepravy	103	1 136	108,71	81,82	100,20	141,00
41339 Úředník v dopravě jinde neuvedený	80	1 028	153,88	91,58	146,81	227,92
4142 Poštovní doručovatelé, úředníci v třídárnách	132	19 976	76,41	60,77	71,78	97,95
41421 Doručovatel poštovních zásilek, tisku	81	13 048	71,93	59,92	68,21	89,48
41423 Referent poštovního provozu	84	1 055	97,87	76,11	95,69	119,92
41427 Pracovník poštovní přepravy	24	1 229	90,42	75,18	88,42	108,24
41428 Úředník třídění poštovních zásilek	28	1 411	85,84	70,09	83,25	104,97
41429 Provozní pracovník pošty jinde neuvedený	82	2 995	75,21	61,21	73,86	91,08
4190 Nižší pracovníci jinde neuvedení ostatní	348	2 082	96,67	56,82	86,06	155,10
41909 Nižší úředník (referent) jinde neuvedený	253	1 517	94,52	56,66	85,20	149,53

**Průměrné hodinové výdělky
podle podskupin zaměstnání a zaměstnání KZAM-R**

Podskupiny zaměstnání a zaměstnání KZAM-R (zveřejněna zaměstnání, která jsou ve své hlavní třídě zastoupena minimálně 1%)	Výběrový soubor		Průměr Kč/hod	Diferenciace		
	počet org. jednotek	počet zaměst.		1. decil Kč/hod	medián Kč/hod	9. decil Kč/hod
4211 Pokladníci (v bankách, pojišťovnách, spořitelnách, na poště)	624	3 888	100,40	75,52	96,41	129,66
42111 Pokladník v bance	76	1 561	113,29	89,21	110,23	138,08
42118 Pokladník v organizaci	409	958	97,07	62,93	94,52	130,43
4212 Úředníci na přepážkách a směnárníci	200	11 306	95,65	69,35	84,84	135,09
42122 Úředník u přepážky v bance	18	1 390	126,29	85,23	114,63	168,41
42123 Úředník u přepážky v pojišťovně	87	1 357	122,60	71,97	109,54	191,23
4213 Pokladníci v obchodě, společném stravování apod.	231	11 378	62,69	47,85	60,64	78,72
42131 Pokladník v obchodě	171	6 081	63,90	49,27	61,82	80,35
42134 Pokladník v maloobchodní prodejně	62	3 468	61,09	47,60	59,93	74,77
42135 Pokladník kontrolní pokladny v samoobsluze	19	1 257	60,22	45,42	57,27	76,81
4214 Prodavači vstupenek, jízdenek apod.	87	2 279	95,95	75,77	96,77	113,38
42143 Pokladník, prodavač jízdenek v osobní dopravě	64	1 698	93,64	77,24	95,29	110,59
4215 Bookmakeři, krupiéři a úředníci sázkových kanceláří	66	2 531	65,01	44,18	49,75	101,44
4222 Recepční	283	1 722	86,65	57,07	80,48	119,87
42222 Recepční	246	1 500	84,69	57,55	79,61	115,90
4223 Telefonisté	303	1 385	101,89	52,72	87,51	161,89
4224 Informátoři	119	1 879	103,69	70,08	95,54	145,00
42249 Informátor jinde neuvedený	18	994	102,32	71,82	94,54	140,80
5111 Obsluhující pracovníci v dopravě a stevardi	7	909	295,94	180,55	296,56	393,35
5112 Vlakvedoucí, vlakové čety, průvodčí (vč. palubních průvodčí)	55	3 486	114,76	103,45	114,85	126,90
5121 Pracovníci dohlížející nad obsluhujícím personálem, hospodyně	211	1 151	90,39	56,00	85,00	133,14
5122 Kuchaři	444	8 739	69,58	45,58	63,08	99,53
51221 Šéfkuchař	134	725	98,26	56,52	88,30	147,59
51222 Kuchař	377	5 031	69,63	46,43	64,46	97,55
51228 Pomocný kuchař	150	1 661	54,59	41,91	51,23	71,74
51229 Kuchař jinde neuvedený	23	1 007	71,80	55,00	65,66	97,67
5123 Čišníci, servírky	124	2 092	69,68	45,21	67,36	92,96
51232 Číšník, servírka	105	1 687	67,67	45,62	66,42	87,92
5132 Pečovatelé a pomoc.ošetřovatelé v zařiz.soc.péče, v nemocnicích	28	725	62,40	46,76	57,36	80,40
5161 Hasiči, požárníci	113	2 466	112,21	79,79	109,33	151,24
51612 Hasič podnikového sboru	90	1 556	110,50	77,90	106,33	149,63
5162 Pracovníci bezpečnostních orgánů (např. policisté, strážníci)	38	1 206	78,83	45,13	57,98	142,05
51629 Pracovník bezpečnostních orgánů jinde neuvedený	13	713	53,49	44,18	48,23	73,00
5169 Ostatní pracovníci ochrany a ostrahy jinde neuvedení	374	13 584	62,86	44,89	54,07	90,97
51691 Strážný, člen závodní stráže	263	3 291	68,27	44,50	59,65	107,68
51699 Pracovník ochrany majetku a osob jinde neuvedený	93	10 060	60,79	45,00	52,69	87,60
5211 Prodavači v obchodech	862	31 652	63,58	45,46	58,64	85,66
52111 Prodavač smíšeného zboží	190	10 315	60,48	46,05	56,49	79,98
52112 Prodavač potravinářského zboží	295	10 972	61,49	44,86	56,44	81,58
52113 Prodavač průmyslového zboží	93	1 837	73,94	50,75	70,14	100,78
52114 Prodavač drogistického zboží, kosmetiky	18	762	63,99	43,53	58,45	92,60
52115 Prodavač textilu, obuvi	125	1 677	58,47	41,83	53,76	81,42

**Průměrné hodinové výdělky
podle podskupin zaměstnání a zaměstnání KZAM-R**

Podskupiny zaměstnání a zaměstnání KZAM-R (zveřejněna zaměstnání, která jsou ve své hlavní třídě zastoupena minimálně 1%)	Výběrový soubor		Průměr Kč/hod	Diferenciace		
	počet org. jednotek	počet zaměst.		1. decil Kč/hod	medián Kč/hod	9. decil Kč/hod
52119 Prodavač jinde neuvedený	209	5 606	69,50	47,59	63,21	93,09
6111 Pěstitelé polních plodin	148	1 245	61,16	43,55	60,37	80,42
61118 Zemědělský dělník v rostlinné výrobě	132	1 090	60,45	42,85	59,15	80,59
6112 Ovocnáři, vinaři, chmelaři a ostatní pěst.plodin rost.na stromech	28	419	64,60	49,20	63,66	80,46
61128 Zemědělský dělník v ovocnářství, chmelařství	13	177	67,55	51,83	65,53	85,76
6113 Zahradníci a pěstitelé zahradních plodin a sazenic	136	1 008	67,82	48,73	63,67	89,58
61131 Zahradník	116	648	69,37	51,00	65,70	90,52
61138 Zemědělský dělník v zahradnictví	27	241	63,98	51,14	60,00	82,54
6121 Chovatelé hospodářských zvířat (kromě drůbeže a včel)	264	6 384	72,92	53,15	71,46	93,42
61211 Chovatel skotu	97	1 608	73,36	54,95	72,33	92,34
61212 Chovatel prasat	77	793	69,14	52,64	67,81	87,48
61218 Zemědělský dělník ošetřovatel hospodářských zvířat	178	3 829	73,33	52,51	71,97	94,00
6122 Chovatelé drůbeže	54	1 039	69,88	49,21	63,72	95,98
61228 Zemědělský dělník ošetřovatel drůbeže	36	816	71,86	49,55	64,82	99,07
6124 Chovatelé hospodářských zvířat, drůbeže, včel apod.	20	240	65,45	45,38	60,37	88,77
61248 Zemědělský dělník ošetřovatel hospodářských zvířat, drůbeže ap.	14	195	65,77	45,10	60,37	90,45
6129 Ostatní chovatelé, ošetřovatelé zvířat jinde neuv.(v rezerv.)	34	168	70,55	46,42	69,76	90,61
6141 Dělníci pro pěstění a ošetřování lesa	86	3 524	57,23	44,32	54,38	72,95
61411 Pěstitel, šlechtitel lesa	23	369	55,28	44,09	53,54	67,59
61414 Lesní školkař	24	370	51,90	44,30	50,47	62,81
61418 Lesní dělník v zalesňování	18	616	56,43	43,67	54,20	70,76
61419 Dělník pro pěstění a ošetřování lesa jinde neuvedený	50	1 924	58,99	45,11	56,01	75,79
6142 Dělníci pro těžbu dřeva (kromě obsluhy pojízdných zařízení)	59	1 387	78,43	58,51	76,15	101,34
61421 Lesní mechanizátor	19	277	83,65	59,49	80,74	111,14
61422 Dřevorubec	38	732	77,95	59,67	76,49	97,14
6151 Kvalifikovaní dělníci zabývající se chovem vodních živočichů	11	191	68,88	49,00	67,32	94,73
61518 Dělník rybářský, rybníkářský	10	190	68,63	48,74	67,32	94,19
7111 Horníci, lamači pro uhelné doly	6	4 249	137,41	90,61	135,25	182,03
7122 Zedníci, kameníci, omítkáři	666	8 583	85,94	59,95	81,96	114,52
71221 Zedník	585	6 636	83,98	60,71	81,44	108,88
7124 Tesaři a truhláři	387	2 959	88,85	64,48	86,83	115,00
7129 Ost. stavební dělníci hlavní stav. výroby a prac.v ost. oborech	312	3 832	87,16	58,00	84,14	118,83
71299 Stavební dělník hlavní stavební výroby jinde neuvedený	105	3 162	87,86	57,30	85,13	120,00
7136 Instalatéři, potrubáři, stavební zámečníci, klempíři	707	7 370	100,47	72,44	98,50	129,56
7137 Stavební a provozní elektrikáři	450	3 117	103,52	71,96	102,92	134,25
7212 Svářeči, řezači plamenem a páječi	435	8 140	105,25	75,00	105,90	133,07
72122 Svářeč v ochranné atmosféře	111	2 519	101,51	72,00	101,29	132,51
72129 Svářeč kovů a páječ jinde neuvedený	147	2 527	108,70	80,06	113,01	129,30
7213 Výrobci a opraváři výrobků a dílů z plechů	188	2 944	105,07	71,04	105,14	138,08
7221 Kováři, obsluha kovacích lisů, obsluha bucharů	208	3 056	99,77	61,34	95,68	139,21
7222 Nástrojaři, kovomodeláři, kovodělníci, zámečníci	1 391	39 468	100,60	67,75	96,52	139,89
72221 Nástrojař	333	3 635	112,24	78,69	108,31	151,38

**Průměrné hodinové výdělky
podle podskupin zaměstnání a zaměstnání KZAM-R**

Podskupiny zaměstnání a zaměstnání KZAM-R (zveřejněna zaměstnání, která jsou ve své hlavní třídě zastoupena minimálně 1%)	Výběrový soubor		Průměr Kč/hod	Diferenciace		
	počet org. jednotek	počet zaměst.		1. decil Kč/hod	medián Kč/hod	9. decil Kč/hod
72222 Zámečnick, zámečnick strojů	558	10 017	96,15	68,06	92,48	128,92
72223 Provozní zámečnick, údržbář	1 030	17 864	107,10	73,74	103,45	147,20
72228 Strojírenský dělník (převážně ruční)	304	5 414	83,09	57,22	80,61	114,22
7223 Seřizovači a obsl. obráběcích strojů (kromě autom. a poloaut.)	707	17 544	102,59	71,16	99,71	138,53
72231 Soustružnick kovů - seřizovač a obsluha	578	6 203	102,57	71,77	99,32	139,22
72232 Frézař kovů - seřizovač a obsluha	330	3 665	103,38	72,46	100,94	137,90
7224 Brusiči, leštiči a ostříči nástrojů	282	2 612	91,64	61,53	89,92	124,52
7231 Mechanici a opraváři motorových vozidel	723	8 085	100,66	69,89	97,77	136,26
72311 Automechanik nákladních automobilů	399	2 802	92,10	66,60	90,22	116,07
72312 Automechanik osobních automobilů	130	2 723	117,37	82,17	122,39	146,07
7234 Mechanici a opraváři kolejových vozidel	99	5 926	108,01	83,96	107,58	132,20
72343 Zámečnick kolejových vozidel	71	2 502	100,92	80,21	99,07	123,83
7235 Mechanici a opraváři obráběcích, zeměd. strojů a prům. zařízení	776	14 444	108,45	66,85	104,71	154,64
72351 Mechanik, opravář průmyslových, výrobních strojů a zařízení	290	4 970	109,41	73,51	105,05	151,54
72356 Mechanik, opravář zemědělských strojů a zařízení	290	3 089	76,83	57,81	73,00	100,94
72359 Mechanik opravář a seřizovač prům. strojů a zařízení jinde neuv.	134	3 556	120,34	74,99	124,07	159,03
7239 Ostatní mechanici a opraváři strojů a zařízení bez elektro j.n.	353	4 650	103,17	65,18	100,97	141,65
72397 Kontrolor výroby strojírenské (dělník)	164	3 040	103,42	64,29	103,90	138,14
7241 Elektromech., opraváři a seřizovači různých typů elektr. zařízení	1 190	30 931	96,92	56,78	93,81	141,65
72413 Elektromechanik strojů a zařízení	285	3 849	113,78	74,90	113,50	153,44
72415 Provozní elektromechanik	887	9 838	116,12	78,45	112,94	159,31
72418 Dělník v elektrotechnice	73	12 844	75,44	49,42	74,17	102,60
7242 Mechanici, opraváři a seřizovači elektr. částí aut, letadel, lodí	183	3 043	106,53	80,90	104,68	134,21
7243 Mechanici, seřizovači, opraváři elektronických zařízení	321	7 764	101,47	66,74	96,37	144,71
72438 Dělník v elektronice	21	2 479	80,34	62,05	76,70	103,54
7246 Montéři a opraváři silnoproudých elektrických vedení	169	4 771	112,79	84,54	110,85	144,61
72467 Elektromontér (provozní montér) trakčních silnoproudých vedení	124	3 100	108,81	83,91	105,57	138,70
7311 Výrobci, mechanici a opraváři přesných přístrojů a zařízení	166	3 363	96,98	57,63	95,99	133,83
7322 Dělníci při výrobě skla, skláři vč. brusičů a leštičů	38	5 349	87,87	54,88	84,58	121,50
7411 Zpracovatelé masa, ryb vč. uzenářů a konzervovačů masa a ryb	98	4 956	80,27	51,76	76,69	114,34
7412 Zpracovatelé pekárenských a cukrářských výrobků	136	3 784	61,62	46,22	58,50	79,07
7422 Umělečtí truhláři, řezbáři, výrobci a opraváři výrobků ze dřeva	199	3 130	76,40	50,00	72,89	106,75
7436 Švadleny, vyšivači a pracovníci v příbuzných oborech	76	3 652	59,98	42,08	58,04	80,20
7439 Ost. dělníci při výrobě textilu, oděvů a výrobků z kůže, kožešin	80	3 847	85,55	52,28	80,23	130,35
74398 Dělník textilní výroby jinde neuvedený	63	3 089	89,04	53,31	85,80	132,88
8111 Obsluha důlního zařízení a razicích štítů	49	5 383	125,52	67,43	122,74	181,58
81111 Horník hlubinné těžby strojní	7	3 192	126,23	64,18	125,63	190,57
8112 Obsluha zařízení pro úpravu rudných a nerudných surovin	32	2 848	101,09	73,62	96,86	136,30
8121 Obsluha zařízení při hutní výrobě kovů obsluha pecí a konvertorů	23	2 810	138,97	99,23	140,40	174,28
8122 Obsluha zařízení ve slévárenství (taviči, slévači)	87	4 228	99,43	68,45	95,72	137,41
8125 Obsluha zařízení na tváření kovů ve válcovnách	37	5 485	128,62	92,61	128,74	164,37
8131 Obsluha pecí na výrobu skla a keramiky	51	3 070	112,13	73,03	111,25	151,88

**Průměrné hodinové výdělky
podle podskupin zaměstnání a zaměstnání KZAM-R**

Podskupiny zaměstnání a zaměstnání KZAM-R (zveřejněna zaměstnání, která jsou ve své hlavní třídě zastoupena minimálně 1%)	Výběrový soubor		Průměr Kč/hod	Diferenciace		
	počet org. jednotek	počet zaměst.		1. decil Kč/hod	medián Kč/hod	9. decil Kč/hod
8139 Obsluha ostatních zařízení na výrobu skla a keramiky	53	4 477	112,03	68,59	110,52	158,64
8159 Obsluha ostatních zařízení při chemické výrobě jinde neuvedená	275	5 135	113,11	70,00	104,61	166,31
8161 Obsluha zařízení při výrobě a rozvodu elektřiny	120	3 895	127,52	87,00	127,96	168,62
8162 Obsluha parních turbín, ohříváčů a motorů	580	3 627	92,96	53,54	88,11	139,28
81621 Topič - obsluha vytápění, ohříváčů, výměníků	536	2 874	90,57	51,84	83,63	139,86
8163 Obsluha zařízení při úpravě, čištění a rozvodu vody	378	6 582	94,93	66,30	92,45	127,89
8171 Obsluha automatických nebo poloautomatic. montážních linek	98	4 072	93,99	59,15	96,96	123,44
8211 Obsluha automat. nebo poloaut. obráběcích strojů (kromě 722)	341	10 286	98,98	65,13	96,69	134,23
82119 Obsluha poloaut., automatického kovoobráběcího stroje jinde n.	138	4 573	99,56	66,32	99,32	130,24
8231 Obsluha strojů na výrobu pryžových výrobků (např. obuvi)	51	7 690	101,64	66,60	96,93	142,60
82319 Obsluha strojů na výrobu pryžových výrobků jinde neuvedená	23	3 086	85,98	63,09	84,75	110,23
8232 Obsluha strojů na výrobu plastových výrobků (vč. laminování)	112	5 891	88,71	58,38	87,08	120,05
82321 Plastikář - strojník lisování plastů	52	2 556	88,11	57,67	87,98	119,45
8261 Obsluha strojů na úpravu vláken, dopřádání a navíjení příze	42	2 567	74,64	54,07	73,53	95,91
8262 Obsluha tkacích a pletacích strojů	48	2 638	80,52	57,49	79,06	105,37
8263 Obsluha šicích a vyšivacích strojů	46	3 224	74,89	48,57	70,31	105,49
8264 Obsluha strojů na bělení, barvení, čištění, praní, žehlení textilu	103	2 579	71,19	50,16	68,78	94,90
8274 Obsluha strojů na zpracování mouky, výrobu pečiva, čokolády	48	3 330	83,49	57,39	80,83	112,09
8281 Montážní dělníci montující mechanická zařízení (stroje, vozidla)	122	13 200	96,43	64,80	97,26	123,61
82819 Montážní dělník jinde neuvedený	85	8 138	89,43	59,76	89,89	117,11
8282 Montážní dělníci montující elektrická zařízení	116	12 910	85,67	56,21	87,01	111,20
82829 Montážní dělník elektrického a energetického zařízení jinde n.	34	8 902	89,77	64,88	89,52	112,64
8283 Montážní dělníci montující elektronická zařízení	28	3 693	73,74	55,52	74,63	89,56
8284 Montážní dělníci montující výrobky z kovů, pryže a plastů	57	2 760	76,11	50,77	76,31	99,72
8290 Obsluha jiných stacionárních zařízení a ostatní montážní dělníci	162	4 096	87,25	56,36	82,94	126,52
8311 Strojvedoucí	168	9 289	140,43	125,37	142,06	154,94
83112 Strojvedoucí lokomotivy, vlaku	82	7 513	142,09	131,69	142,13	152,94
8313 Dělníci zabezpečující sestavování vlaků (brzdaři, výhybkáři)	137	10 110	104,61	91,10	104,51	117,82
83135 Signalista	53	3 072	104,30	92,53	104,64	116,21
83136 Posunovač, brzdař	103	2 724	101,37	90,49	102,49	110,33
8314 Dělníci zabezpečující jízdu vlaků v mezistaničních úsecích	67	4 023	100,02	82,60	98,94	118,11
8323 Řidiči autobusů, trolejbusů a tramvají	122	16 584	98,53	71,77	95,40	130,26
83231 Řidič autobusu v městské hromadné dopravě	39	5 680	113,15	84,50	115,14	135,56
83232 Řidič autobusu v silniční dopravě osob	78	5 574	79,80	66,81	79,06	94,16
83235 Řidič tramvaje	7	3 184	108,12	81,60	109,37	130,35
8324 Řidiči nákladních automobilů a tahačů	1 313	16 169	89,35	63,98	86,11	118,56
83243 Řidič nákladního automobilu	1 099	10 705	88,91	63,90	85,31	118,57
8331 Obsluha zemědělských a lesních strojů	364	4 897	78,60	59,41	75,84	100,87
83311 Traktorista	279	3 167	77,70	59,10	74,71	100,06
8332 Obsluha zemních a příbuzných strojů	404	4 959	104,58	75,51	102,41	135,00
8333 Obsluha jeřábů, zdvihacích a podobných manipulačních zařízení	338	4 763	94,21	60,34	88,74	136,57
8334 Obsluha vysokozdvizných a ostatních motorových vozíků	582	7 169	94,31	63,07	93,40	123,12

**Průměrné hodinové výdělky
podle podskupin zaměstnání a zaměstnání KZAM-R**

Podskupiny zaměstnání a zaměstnání KZAM-R (zveřejněna zaměstnání, která jsou ve své hlavní třídě zastoupena minimálně 1%)	Výběrový soubor		Průměr Kč/hod	Diferenciace		
	počet org. jednotek	počet zaměst.		1. decil Kč/hod	medián Kč/hod	9. decil Kč/hod
83341 Řidič vysokozdvizných vozíků	363	4 784	97,06	66,97	98,18	123,24
9132 Pomocníci a uklízeči v kancelářích, hotelích, nemocnicích ap.	1 708	18 325	53,85	40,19	50,68	71,01
91321 Pomocník, uklízeč v kancelářích	1 014	4 854	53,56	39,60	51,73	69,75
91323 Uklízeč výrobních prostor, skladů, svačinka	496	1 972	53,77	41,81	51,19	69,56
91324 Pomocník, uklízeč ve zdravotnickém zařízení	37	1 068	48,96	40,55	46,31	58,69
91325 Pomocník, uklízeč v hotelu, v restauraci, pokojská	127	2 075	59,98	44,62	57,58	78,20
91327 Pomocník, uklízeč ve službách	92	3 928	49,48	39,62	45,80	63,46
91329 Pomocník, uklízeč jinde neuvedený	264	3 218	57,11	40,88	52,47	77,18
9141 Domovníci, správci domu	360	1 133	69,81	41,46	67,34	100,00
9152 Vrátní, hlídači, uváděči a šatnářky	803	6 752	56,83	42,46	53,39	75,56
91521 Vrátný	559	4 302	57,81	43,31	55,02	75,83
91522 Hlídač	314	2 206	54,16	41,29	50,82	71,79
9161 Sběrači odpadků, popeláři	120	2 639	71,24	49,39	70,90	90,52
91613 Popelář	103	2 002	76,33	60,05	76,86	91,95
9162 Metaři, čističi záchodků, žump, kanálů a podobných zařízení	100	1 054	79,66	51,76	79,71	108,92
9211 Pomocní a nekvalifikovaní dělníci v zemědělství	148	1 268	60,92	40,00	57,46	83,26
9311 Pomocní a nekvalif. dělníci v dolech a lomech a v příb. oborech	25	1 891	106,16	71,10	103,92	142,74
9312 Pomocní a nekvalif. dělníci na stavbách a údržbě silnic, přehrad	83	1 250	83,64	59,79	81,20	109,83
9313 Pomocní a nekvalifikovaní dělníci na stavbách budov	66	794	76,93	45,26	70,23	117,61
9321 Pomocní a nekvalifikovaní montážní a manipulační dělníci	693	16 969	72,81	47,53	69,18	102,62
93211 Manipulační dělník v průmyslu (ve výrobě)	510	6 508	76,51	51,05	72,95	106,12
93212 Pomocný dělník v průmyslu (ve výrobě)	253	7 898	69,08	45,20	66,90	94,00
93219 Nekvalifikovaný montáž. a manipul. pracovník v průmyslu j.n.	64	1 047	65,21	42,40	58,00	104,38
9322 Ruční baliči a pytlouvači	182	2 223	70,09	44,98	66,61	99,52
93221 Balič ruční	160	1 913	68,34	44,52	64,57	95,90
9323 Dělníci nádvorní skupiny (pomocní montéři)	208	2 908	79,99	50,97	76,66	106,57
93239 Nekvalifikovaný pracovník jinde neuvedený	66	2 399	82,52	54,06	78,63	110,17
9333 Vazači a nosiči břemen, přístavní dělníci (dokaři)	195	1 423	82,16	53,98	78,78	116,00
93331 Vazač břemen	72	822	90,61	58,64	90,81	122,11
9339 Pomocní a nekvalif. pracovníci v dopravě, ve skladech, v telek.	1 008	17 413	79,24	53,60	76,46	110,92
93391 Pomocný, manipulační dělník v dopravě	158	1 527	82,52	57,88	79,79	110,76
93393 Pomocný skladník	808	9 290	81,85	54,44	78,02	117,21
93397 Pomocný pracovník obchodního provozu	75	1 126	57,70	43,04	53,20	75,34
93399 Nekvalifikovaný pracovník v dopravě, skladech, telekomun. j. n.	194	5 043	78,71	60,03	77,50	96,82

Průměrné hodinové výdělky
podle kategorie zaměstnání

Kategorie zaměstnání	Struktura zaměstnanců	Průměr	Diferenciace		
			1. decil	medián	9. decil
	%	Kč/hod	Kč/hod	Kč/hod	Kč/hod
D Manuální pracovníci	60,8	84,02	48,86	79,10	124,56
T Nemanuální pracovníci	39,2	146,69	66,81	116,51	239,50
Relace D/T (%)		57,3	73,1	67,9	52,0
C E L K E M Č R - podnikatelská sféra	100	108,58	52,68	90,00	168,72

manuální pracovníci - zaměstnanci s převážně manuálním charakterem práce (hlavní třída KZAM-R 6-9 a vybraná zaměstnání hl. třídy 5)

nemanuální pracovníci - zaměstnanci s převážně nemanuálním charakterem práce (hlavní třída KZAM-R 1-4 a vybraná zaměstnání hl. třídy 5)

Průměrné hodinové výdělky
podle kategorií odvětví OKEČ

Kategorie odvětví OKEČ	Struktura zaměstnanců	Průměr	Diferenciace			
			1. decil	medián	9. decil	
	%	Kč/hod	Kč/hod	Kč/hod	Kč/hod	
OKEČ						
A,B Zemědělství, myslivost, lesnictví, rybolov	01,02,05	5,6	78,56	48,99	71,66	110,21
C Těžba nerostných surovin	10-14	1,9	123,87	72,62	113,51	176,18
D Zpracovatelský průmysl	15-37	42,4	103,60	54,68	89,93	155,03
E Výroba a rozvod energií	40-41	3,1	128,42	68,00	112,50	190,42
F Stavebnictví	45	8,2	104,50	57,66	87,90	158,36
G Obchod, opravy motorových vozidel	50-52	10,9	102,85	48,29	79,67	169,70
H Ubytování a stravování	55	2,0	75,62	42,16	62,52	114,55
I Doprava, skladování a spoje	60-64	9,7	121,59	65,55	101,40	174,33
J Finanční zprostředkování	65-67	2,6	210,10	90,23	151,17	362,98
K Nemovitosti, podnikatelská činnost	70-74	8,1	119,67	45,37	92,01	215,91
L Veřejná správa, obrana, sociální zabezpečení	75	0,3	125,16	73,87	106,79	197,82
M Vzdělávání	80	1,5	125,62	59,66	105,38	207,97
N Zdravotní a soc. péče, veterinární činnosti	85	1,4	93,74	52,42	81,56	146,55
O Ostatní veřejné, sociální a osobní služby	90-93	2,3	92,02	48,33	77,63	145,96
C E L K E M Č R - podnikatelská sféra	100	108,58	52,68	90,00	168,72	

3. čtvrtletí 2004

ISPV - podnikatelská sféra

P-V8

Průměrné hodinové výdělky
podle pohlaví

Pohlaví		Struktura zaměstnanců	Průměr	Diferenciace		
				1. decil	medián	9. decil
		%	Kč/hod	Kč/hod	Kč/hod	Kč/hod
M	Muž	62,0	119,80	59,68	98,41	183,45
Ž	Žena	38,0	90,31	47,80	76,92	140,85
Relace Ž/M (%)			75,4	80,1	78,2	76,8
C E L K E M Č R - podnikatelská sféra		100	108,58	52,68	90,00	168,72

3. čtvrtletí 2004

ISPV - podnikatelská sféra

P-V9

Průměrné hodinové výdělky
podle krajů

Kraj NUTS 3		Struktura zaměstnanců	Průměr	Diferenciace		
				1. decil	medián	9. decil
		%	Kč/hod	Kč/hod	Kč/hod	Kč/hod
CZ010	Hlavní město Praha	17,9	150,69	57,56	114,50	258,41
CZ020	Středočeský	10,5	104,00	51,10	90,99	157,63
CZ031	Jihočeský	5,4	98,69	55,50	86,41	143,63
CZ032	Plzeňský	5,6	101,79	55,73	91,73	150,11
CZ041	Karlovarský	2,9	93,01	47,61	81,30	142,05
CZ042	Ústecký	5,9	102,78	52,55	90,39	156,03
CZ051	Liberecký	3,9	100,74	53,13	89,08	150,00
CZ052	Královéhradecký	5,1	96,69	53,71	84,98	142,62
CZ053	Pardubický	5,0	94,68	51,13	81,79	144,23
CZ061	Vysočina	5,0	96,37	54,19	80,98	143,21
CZ062	Jihomoravský	10,9	100,14	51,33	83,49	159,46
CZ071	Olomoucký	5,0	99,00	51,40	86,25	143,71
CZ072	Zlínský	5,5	96,52	51,20	83,55	147,35
CZ080	Moravskoslezský	11,4	105,02	52,77	93,19	160,26

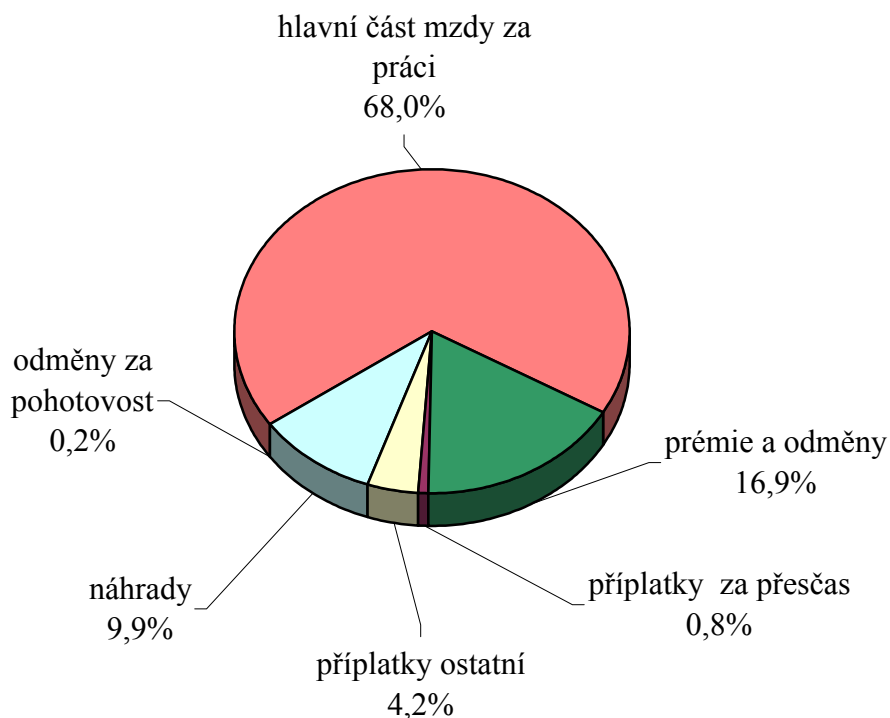
**Průměrná hrubá měsíční mzda a její složky, diferenciacce, placená doba
v podnikatelské sféře České republiky**

Průměrná hrubá měsíční mzda	20 165	Kč/měs
Diferenciacce		
1. decil	9 965	Kč/měs
Medián	16 764	Kč/měs
9. decil	30 736	Kč/měs
Složky hrubé mzdy		
prémie a odměny	16,9	%
příplatky za přesčas	0,8	%
příplatky ostatní	4,2	%
náhrady	9,9	%
odměny za pohotovost	0,2	%
Placená doba zaměstnance		
celkem	172,3	hod/měs

Průměrná hrubá měsíční mzda a její složky, diference podle hlavních tříd zaměstnání KZAM-R

Hlavní třída zaměstnání KZAM-R	Struktura zaměstnanců	Průměr	Diference			Složky hrubé mzdy				
			1. decil	medián	9. decil	prémie a odměny	příplatky za přesčas	příplatky ostatní	náhrady	odměny za pohotovost
			Kč/měs	Kč/měs	Kč/měs	%	%	%	%	%
1 Zákodárci, vedoucí a řídicí pracovníci	6,9	43 671	15 154	31 056	80 009	21,7	0,1	1,6	8,7	0,1
2 Vědečtí a odborní duševní pracovníci	8,4	31 089	15 889	26 048	48 804	17,3	0,2	2,0	9,9	0,2
3 Techničtí (zdrav., pedagog.) pracovníci	19,8	22 337	12 539	19 691	33 475	17,0	0,4	2,9	9,4	0,2
4 Nižší administrativní pracovníci	6,7	16 019	9 759	14 822	23 002	14,9	0,4	4,6	9,6	0,1
5 Provozní pracovníci ve službách a obchodu	5,0	12 310	7 536	10 718	19 224	14,4	0,7	6,5	9,0	0,2
6 Dělníci v zemědělství, lesnictví a rybářství	1,8	12 583	8 794	12 190	16 452	13,5	1,6	4,5	10,0	0,1
7 Řemeslníci, výrobci a zpracovatelé	24,2	16 481	10 198	15 715	23 548	15,4	1,4	5,1	11,0	0,3
8 Obsluha strojů a zařízení	21,0	16 475	10 371	15 962	22 959	16,0	1,5	8,1	10,5	0,2
9 Pomocní a nekvalifikovaní pracovníci	6,3	12 230	7 825	11 345	17 853	14,4	1,4	5,2	10,1	0,1
C E L K E M Č R - podnikatelská sféra	100	20 165	9 965	16 764	30 736	16,9	0,8	4,2	9,9	0,2

Struktura hrubé měsíční mzdy



**Průměrná hrubá měsíční mzda, placená doba
podle zaměstnání KZAM-R**

Podskupiny zaměstnání a zaměstnání KZAM-R (zveřejněna zaměstnání, která jsou ve své hlavní třídě zastoupena minimálně 1%)	Počet zaměstnanců přepočtený podle placených měsíců	Průměr
		Kč/měs
1210 Ředitelé a prezidenti velkých organizací, podniků	1 937	114 693
12105 Vedoucí velké zpracovatelské (průmyslové, výrobní) organizace	607	119 086
1221 Vedoucí pracovníci v zemědělství, lesnictví, rybářství a myslivosti	1 172	28 380
1222 Vedoucí pracovníci v průmyslu (ve výrobě)	6 012	52 554
12221 Výrobní, technický náměstek výrobní organizace	983	73 132
12223 Vedoucí výrobního (provozního) útvaru v energetice	695	52 136
12224 Vedoucí výrobního (provozního) útvaru ve strojírenství	1 314	43 815
12229 Vedoucí pracovník výrobního útvaru v průmyslu jinde neuvedený	1 423	52 987
1223 Vedoucí pracovníci ve stavebnictví a zeměměřičtví	1 479	51 190
1224 Vedoucí pracovníci ve velkoobchodě a v maloobchodě	5 801	24 195
12241 Vedoucí provozní jednotky obchodu	2 323	22 460
12242 Vedoucí oddělení, sektoru obchodního domu	952	15 974
12244 Vedoucí provozu v maloobchodě	746	21 430
12246 Vedoucí obchodního odboru (útvaru)	533	39 664
12249 Vedoucí pracovník ve velkoobchodě, maloobchodě jinde neuvedený	987	27 357
1226 Vedoucí pracovníci v dopravě, skladování, telekomunik. a na poštovních úřadech	5 479	32 976
12266 Vedoucí provozního útvaru poštovního úřadu, telekomunikací	3 079	29 137
12267 Vedoucí provozního útvaru dopravní organizace	998	34 279
12269 Vedoucí pracovníci v dopravě, skladování, telekomunikacích jinde neuvedený	812	43 174
1227 Vedoucí pracovníci v organizacích zaměřených na poskytování obchodních služeb	3 917	83 906
12271 Vedoucí provozu v peněžnictví, v pojišťovnictví	1 748	87 386
12273 Vedoucí provozního útvaru banky, spořitelny, pojišťovny	833	108 721
12274 Vedoucí provozního útvaru obchodních služeb	776	44 442
1229 Vedoucí pracovníků dílčích celků jinde neuvedených (kulturních, zdravotn., školských)	2 019	44 293
12299 Vedoucí pracovník dílčího celku jinde neuvedený	1 759	44 724
1231 Vedoucí pracovníci finančních a hospodářských (správních) útvarů	4 895	57 397
12311 Ekonomický náměstek (ekonomický ředitel)	1 108	81 457
12314 Vedoucí útvaru informační soustavy, účetnictví	610	53 629
12318 Vedoucí ekonomického útvaru	719	42 754
12319 Vedoucí pracovník finančního, hospodářského útvaru jinde neuvedený	898	51 009
1232 Vedoucí pracovníci personálních útvarů a útvarů průmyslových vztahů	947	57 058
1233 Vedoucí pracovníci odbytových útvarů (včetně průzkumu trhu)	3 341	63 368
12331 Obchodní náměstek (obchodní ředitel)	783	87 538
12334 Vedoucí útvaru odbytu (prodeje)	1 249	55 079
1235 Vedoucí pracovníci zásobovacích útvarů	1 313	40 346
12351 Vedoucí útvaru zásobování, nákupu	935	43 024
1236 Vedoucí pracovníci výpočetních útvarů	1 054	53 142
1237 Vedoucí pracovníci výzkumných a vývojových útvarů	1 243	49 989
1239 Vedoucí pracovníci ostatních útvarů jinde neuvedených	3 654	42 588
12391 Vedoucí sekretariátu ředitele velké organizace (asistent ředitele)	817	31 405
12399 Vedoucí pracovník velkého univerzálního útvaru jinde neuvedený	2 147	46 328
1312 Vedoucí, ředitelé v průmyslu (ve výrobě)	1 326	41 109

**Průměrná hrubá měsíční mzda, placená doba
podle zaměstnání KZAM-R**

Diferenciace			Složky hrubé mzdy					Placená doba
			prémie a odměny	příplatky za přesčas	příplatky ostatní	náhrady	odměny za pohotovost	
1. decil	medián	9. decil						
Kč/měs	Kč/měs	Kč/měs	%	%	%	%	%	hod/měs
30 015	75 335	244 951	27,9	0,0	1,3	8,5	0,0	168,8
35 631	90 093	253 666	23,1	0,0	1,1	8,2	0,0	166,4
15 224	24 959	44 121	22,7	0,2	1,2	8,8	0,3	171,9
22 676	39 754	96 985	23,5	0,1	2,3	9,3	0,1	166,6
26 562	56 682	138 043	27,7	0,0	1,2	9,1	0,0	166,5
25 034	40 642	90 605	23,4	0,2	1,2	10,2	0,4	166,4
22 023	35 769	72 414	18,3	0,1	1,5	9,0	0,0	167,0
20 982	38 562	111 587	24,4	0,1	4,3	8,9	0,1	166,6
21 832	40 677	93 956	31,8	0,4	0,4	8,4	0,0	173,1
10 637	18 651	40 097	16,9	0,1	3,2	9,8	0,0	172,4
10 455	17 203	35 044	17,1	0,1	5,6	10,7	0,0	171,6
9 599	13 511	20 772	9,0	0,1	2,9	10,7	0,0	173,4
11 033	19 097	34 857	14,3	0,1	2,9	7,8	0,0	171,6
15 587	27 631	81 437	19,1	0,1	1,2	8,7	0,0	172,1
12 501	21 446	46 792	20,0	0,1	0,8	10,2	0,0	173,7
18 173	25 014	51 842	21,4	0,1	4,9	10,2	0,5	162,3
17 181	21 632	47 049	20,8	0,1	8,1	9,5	0,2	160,6
23 120	31 213	49 000	25,0	0,0	2,0	10,9	0,8	163,9
23 834	37 428	63 277	18,4	0,1	1,6	10,4	0,5	164,6
29 311	58 181	162 503	32,3	0,0	0,7	9,6	0,0	170,8
29 950	63 029	177 252	34,5	0,0	0,3	9,7	0,0	171,9
33 273	85 211	198 279	33,2	0,0	0,6	9,3	0,0	172,1
27 307	40 412	63 857	27,8	0,1	0,2	9,9	0,0	166,1
21 761	39 552	73 226	15,9	0,3	10,5	9,2	0,2	170,5
21 734	39 800	75 139	16,3	0,3	10,3	8,7	0,1	170,3
21 993	40 202	108 801	25,5	0,0	2,1	9,1	0,0	167,8
27 268	55 574	164 228	28,6	0,0	1,4	8,7	0,0	167,7
22 229	39 241	101 087	25,8	0,1	1,5	9,4	0,1	167,7
20 642	32 677	72 897	20,7	0,2	2,1	8,5	0,0	168,9
21 427	38 611	99 329	25,7	0,0	2,2	9,7	0,0	168,2
21 963	40 293	111 084	23,7	0,0	1,9	9,8	0,0	166,4
24 008	47 189	119 782	24,4	0,0	1,7	9,2	0,0	167,8
28 546	63 162	169 097	29,7	0,0	1,2	8,8	0,0	168,5
23 395	44 465	95 672	23,2	0,1	1,1	9,5	0,0	167,0
17 884	32 322	68 095	18,8	0,1	2,0	9,2	0,0	167,6
19 271	34 146	71 418	19,3	0,1	1,8	9,1	0,0	166,7
23 842	41 185	94 721	19,9	0,1	2,1	9,6	0,5	167,1
22 906	40 269	87 055	21,4	0,1	1,0	9,4	0,1	166,4
19 628	34 238	68 515	21,6	0,1	1,9	9,7	0,1	167,7
16 407	24 826	53 047	17,5	0,0	1,0	9,6	0,0	170,0
24 949	38 133	72 123	23,2	0,2	2,2	9,9	0,1	166,3
18 901	34 042	69 849	21,3	0,1	2,3	8,9	0,2	166,6

**Průměrná hrubá měsíční mzda, placená doba
podle zaměstnání KZAM-R**

Podskupiny zaměstnání a zaměstnání KZAM-R	Počet zaměstnanců přepočtený podle placených měsíců	Průměr
(zveřejněna zaměstnání, která jsou ve své hlavní třídě zastoupena minimálně 1%)		Kč/měs
13122 Vedoucí samostatného výrobního provozu	790	41 971
1314 Vedoucí, ředitelé ve velkoobchodu a maloobchodu	3 038	20 506
13142 Vedoucí maloobchodní prodejny	2 526	17 055
1316 Vedoucí, ředitelé v dopravě, skladování, telekomunikacích a na poštovních úřadech	889	30 541
1317 Vedoucí, ředitelé v podnicích poskytujících obchodní služby	1 031	46 391
2113 Chemici	952	25 218
2119 Ostatní vědci a odborníci v příbuzných oborech jinde neuvedení	1 003	28 348
21191 Vědecký (výzkumný a vývojový) pracovník v oborech technických jinde neuvedený	999	28 390
2131 Projektanti a analytici výpočetních systémů	2 080	37 056
21313 Projektant a analytik informačních systémů	973	37 154
2132 Programátoři	3 036	34 003
21323 Programátor informačních systémů	945	37 654
2139 Ostatní odborníci zabývající se výpočetní technikou jinde neuvedení	4 188	35 272
21392 Inženýr správce integrovaných, informačních systémů, sítí	1 107	41 048
2142 Projektanti staveb a areálů, stavební inženýři	2 603	29 093
2143 Projektanti elektrotechnických zařízení, elektroinženýři	2 514	32 764
2144 Projektanti elektronických systémů a telekomunikačních sítí, inženýři - elektronik	2 001	33 293
21446 Inženýr elektronik telekomunikace, radiokomunikace	1 145	33 411
2145 Projektanti a konstruktéři strojních zařízení, strojní inženýři	4 981	26 731
21452 Inženýr projektant, konstruktér průmyslových zařízení, strojů, motorů, pohonů	2 585	25 658
2149 Ostatní architekti, projektanti, konstruktéři a techničtí inženýři (tvůrčí pracovníci)	2 646	33 870
21499 Inženýr jinde neuvedený	1 229	32 312
2221 Lékaři, ordináři (kromě zubních lékařů)	1 015	31 410
2311 Vědeckopedagogičtí pracovníci	9 231	27 108
23112 Profesor vysokoškolský, univerzitní	988	41 491
23113 Docent	2 337	31 637
23114 Odborný asistent vysoké školy, univerzity	4 925	23 292
2411 Odborní pracovníci na úseku účetnictví, financí, daní, apod., hlavní účetní	5 228	34 783
24112 Hlavní, vedoucí účetní	1 265	30 853
24119 Odborný pracovník účetnictví a financování jinde neuvedený	966	31 616
2412 Odborní pracovníci na úseku zaměstnaneckých, personálních věcí	1 181	32 152
2413 Odborní pracovníci v bankovníctví a pojišťovnictví	16 917	34 410
24132 Bankovní makléř, poradce, expert, dealer	2 894	38 184
24134 Odborný pracovník hotovostních a kapitálových operací	972	35 103
24135 Odborný pracovník pro úvěrovou administrativu (úvěrových limitů)	7 536	27 651
24138 Odborný pracovník v pojišťovnictví	1 061	29 154
24139 Odborný pracovník bankovníctví a pojišťovnictví jinde neuvedený	3 390	40 718
2419 Ostatní odborní pracovníci v oblasti podnikání	6 111	36 125
24192 Odborný pracovník marketingu (zahraničních vztahů)	1 020	42 453
24199 Odborný pracovník v oblasti podnikání jinde neuvedený	3 729	33 534
2421 Právníci, právní poradci (mimo advokacie a soudnictví)	1 291	42 670
2433 Odborní pracovníci v informacích (např. vti)	1 310	27 161

Průměrná hrubá měsíční mzda, placená doba
podle zaměstnání KZAM-R

Diferenciace			Složky hrubé mzdy					Placená doba
			prémie a odměny	příplatky za přesčas	příplatky ostatní	náhrady	odměny za pohotovost	
1. decil	medián	9. decil						
Kč/měs	Kč/měs	Kč/měs	%	%	%	%	%	hod/měs
20 157	35 521	69 995	22,9	0,1	2,4	9,3	0,2	166,9
9 023	15 921	36 623	19,6	0,2	5,1	9,5	0,1	171,0
8 837	14 481	28 029	20,6	0,2	6,3	9,8	0,1	171,0
19 756	27 434	41 525	22,0	0,2	6,2	9,6	0,0	166,5
21 633	33 849	75 679	24,0	0,0	2,2	10,2	0,0	170,3
16 531	22 229	37 794	11,5	0,3	7,4	9,6	0,3	164,7
17 703	26 580	39 313	16,7	0,4	5,8	9,7	0,0	168,6
17 725	26 629	39 313	16,7	0,4	5,8	9,7	0,0	168,6
18 902	32 024	58 806	12,2	0,3	4,5	9,8	1,5	169,8
20 913	33 768	58 146	11,4	0,4	4,8	9,7	1,2	169,8
18 095	29 044	55 573	16,3	0,2	2,2	9,4	0,5	169,3
19 015	35 252	60 378	15,9	0,1	0,8	9,2	0,4	169,6
20 279	30 888	55 454	15,3	0,4	1,9	9,8	1,4	169,4
21 262	36 807	64 592	17,1	0,2	1,5	9,5	2,0	168,9
16 482	24 116	43 035	21,3	0,1	1,3	9,6	0,2	168,9
18 663	29 797	50 335	16,8	0,3	3,1	9,7	0,3	167,0
20 012	27 804	52 549	14,9	0,4	2,2	9,2	2,2	168,6
21 039	28 954	51 074	14,0	0,6	2,4	8,9	3,4	168,6
16 524	24 430	38 776	14,5	0,5	2,4	9,6	0,1	168,5
15 901	23 866	36 588	13,9	0,4	2,7	9,5	0,0	168,7
20 205	29 079	50 228	16,9	0,3	3,6	9,8	0,2	167,6
20 786	29 600	43 003	13,8	0,3	5,0	9,8	0,0	168,3
19 330	28 792	45 947	10,2	0,9	11,0	9,7	6,1	170,6
15 747	23 958	41 626	16,1	0,0	9,1	17,6	0,0	172,3
23 635	37 442	64 887	19,8	0,0	10,5	17,5	0,0	171,4
20 037	28 671	46 559	17,1	0,0	9,9	17,7	0,0	172,2
15 561	21 885	32 540	14,1	0,0	8,0	17,8	0,0	172,5
17 312	29 107	56 571	17,8	0,1	1,3	9,9	0,0	168,5
16 451	25 722	50 116	18,3	0,1	1,7	9,8	0,0	167,8
15 692	25 944	49 376	18,4	0,1	1,7	10,0	0,0	168,7
17 362	27 816	53 478	15,7	0,2	1,8	10,4	0,0	167,9
18 536	26 289	54 558	22,5	0,1	0,9	10,4	0,1	169,2
17 944	23 848	66 535	22,3	0,1	0,3	11,1	0,0	172,1
14 198	28 500	58 278	20,2	1,0	0,3	10,3	0,0	170,6
18 824	24 862	37 820	24,5	0,1	1,4	10,5	0,0	166,7
18 154	23 917	46 561	17,3	0,0	0,7	10,3	0,0	172,3
19 490	31 708	70 961	20,8	0,1	1,0	10,0	0,3	170,1
20 496	30 843	56 516	17,3	0,1	3,0	9,7	0,1	167,3
19 313	34 020	76 756	16,8	0,0	1,0	9,0	0,0	169,4
20 957	29 998	46 410	16,8	0,2	4,5	10,0	0,1	166,9
23 553	37 118	65 391	18,7	0,0	1,3	10,3	0,0	168,8
16 949	21 976	44 031	18,5	0,6	0,8	10,1	0,3	165,7

**Průměrná hrubá měsíční mzda, placená doba
podle zaměstnání KZAM-R**

Podskupiny zaměstnání a zaměstnání KZAM-R	Počet zaměstnanců přepočtený podle placených měsíců	Průměr
(zveřejněna zaměstnání, která jsou ve své hlavní třídě zastoupena minimálně 1%)		Kč/měs
2441 Ekonomové - vědečtí pracovníci, specialisté, experti	3 375	32 769
24415 Odborný ekonom marketingu, obchodu	946	34 339
2451 Spisovatelé, autoři, kritikové, novináři, redaktori	1 675	26 364
24517 Redaktor - publicista	1 264	24 393
2470 Odborní administrativní pracovníci jinde nevedení	3 089	25 462
24706 Odborný administrativní pracovník podnikatelské organizace	1 691	23 778
24709 Odborný administrativní pracovník jinde nevedený	1 203	28 182
3112 Stavební technici	7 554	28 043
31121 Mistr stavební výroby	3 882	30 507
3113 Elektrotechnici	8 599	24 755
31131 Mistr elektrotechnické výroby, výroby a rozvodu energie	3 731	22 777
31139 Elektrotechnik jinde nevedený	1 923	26 737
3114 Elektronici a technici v radiokomunikacích a telekomunikacích	4 741	28 248
31146 Technik, inspektor radiokomunikací, telekomunikací	2 873	30 401
3115 Strojírenští technici	16 043	23 430
31151 Mistr strojírenské výroby	4 076	24 659
31155 Strojírenský technik kontrolor jakosti, laborant	3 226	22 431
31157 Strojírenský technik technolog, normalizátor, konstruktér	2 775	21 188
31159 Strojírenský technik jinde nevedený	1 891	24 722
3116 Chemičtí technici	4 120	23 596
3117 Důlní a hutní technici	3 006	28 571
3118 Technici v kartografii, kresliči a zeměměřiči	2 568	20 189
3119 Ostatní techničtí pracovníci jinde nevedení	20 295	22 632
31191 Mistr jinde nevedený	6 584	23 070
31199 Technik jinde nevedený	6 580	23 180
3121 Poradci ve výpočetní technice	2 101	35 893
3122 Operátoři a obsluha výpočetní techniky	3 005	22 685
3152 Bezpečnostní technici a technici pro kontrolu zdravotní nezávadnosti a jakosti	3 810	22 014
3160 Technici železničního provozu	8 292	22 459
31606 Výpravčí (dispoziční, vnější služby)	4 463	22 764
3212 Technici v agronomii, v lesnictví a v zemědělství	4 720	18 213
32127 Technik lesního hospodářství	2 353	17 862
3231 Ošetřovatelé, všeobecné zdravotní sestry	1 938	15 288
3411 Zprostředkovatelé finančních transakcí, obchodu s cennými papíry, devizami	2 594	25 569
34119 Zprostředkovatel finančních transakcí jinde nevedený	2 115	22 658
3412 Pojišťovací agenti	4 520	28 540
3415 Obchodní cestující, profesionální poradci v obchodě, obchodní zástupci	5 578	29 353
34152 Obchodní zástupce	4 221	29 652
3416 Nákupčí	5 620	20 865
34161 Nákupčí (zásobovač, nákupce)	4 268	21 046
3421 Obchodní agenti	7 769	24 832
34213 Obchodní referent (referent obchodní služby)	5 536	23 122

Průměrná hrubá měsíční mzda, placená doba
podle zaměstnání KZAM-R

Diferenciace			Složky hrubé mzdy					Placená doba
			prémie a odměny	příplatky za přesčas	příplatky ostatní	náhrady	odměny za pohotovost	
1. decil	medián	9. decil						
Kč/měs	Kč/měs	Kč/měs	%	%	%	%	%	hod/měs
17 342	28 022	51 938	18,0	0,1	2,4	10,1	0,0	167,7
17 953	29 623	57 296	19,5	0,1	1,3	9,6	0,0	167,8
15 338	23 601	40 173	7,5	0,2	2,9	9,4	0,0	173,1
14 965	22 183	36 002	7,5	0,0	3,2	9,2	0,0	171,9
13 930	21 805	39 924	16,2	0,2	2,3	9,9	0,1	170,8
13 183	20 048	37 846	15,4	0,3	0,7	9,6	0,1	171,2
15 608	24 717	42 622	16,6	0,2	3,2	10,0	0,1	169,7
16 402	24 340	42 439	23,0	0,8	1,5	8,9	0,2	173,0
17 365	26 288	48 053	26,3	1,1	1,4	8,6	0,3	176,1
16 615	23 280	33 783	16,0	0,8	6,4	10,1	1,3	167,5
16 771	21 139	32 004	14,1	0,9	7,1	10,5	2,1	167,5
17 159	25 799	35 968	19,3	0,4	5,3	9,5	0,8	168,2
17 290	23 694	45 177	15,3	0,7	2,8	9,1	1,4	169,6
18 602	24 339	52 478	16,7	0,5	2,3	8,9	2,0	168,7
14 754	22 388	32 645	12,9	0,6	4,7	9,8	0,2	168,1
17 118	23 442	33 426	15,0	0,8	5,4	9,6	0,1	169,3
13 706	21 321	31 119	10,3	0,7	7,1	9,7	0,0	168,6
13 945	19 688	30 165	13,7	0,5	2,3	9,8	0,1	167,4
14 920	24 476	33 277	9,8	0,6	6,9	9,7	0,1	169,0
13 952	22 318	34 623	12,6	1,1	6,9	10,7	0,2	165,3
20 869	28 028	36 663	18,1	2,5	7,0	11,1	0,3	168,4
13 284	18 737	28 190	14,6	0,4	2,2	10,1	0,1	167,9
13 991	21 206	32 603	17,2	0,7	3,6	9,5	0,3	168,5
14 756	22 000	32 896	18,2	1,1	4,0	9,5	0,4	170,4
14 287	21 541	33 182	17,6	0,5	3,1	9,6	0,4	168,8
17 581	28 401	66 410	15,1	0,1	1,5	9,5	0,7	170,1
12 542	20 379	34 607	13,5	0,5	4,3	9,9	0,5	168,9
13 725	20 245	30 933	14,8	0,5	3,2	10,3	0,1	167,3
18 292	22 361	26 341	10,2	1,6	13,2	11,2	0,9	173,2
20 140	22 547	25 667	6,8	2,5	16,8	11,2	0,7	178,1
13 178	17 757	23 399	16,8	0,2	1,1	9,3	0,2	172,2
14 126	17 932	20 975	14,4	0,0	0,6	9,7	0,0	170,9
11 691	14 768	19 488	7,3	0,5	13,5	10,0	1,3	166,0
14 791	20 538	37 854	11,5	0,3	0,5	11,7	0,0	174,5
14 626	18 753	35 193	9,1	0,4	0,5	12,0	0,1	174,8
13 930	22 234	49 697	15,9	0,0	0,2	10,4	0,0	173,1
15 794	26 251	45 986	25,4	0,1	1,5	9,5	0,0	169,5
15 922	27 003	45 949	26,9	0,0	1,1	9,5	0,0	169,1
12 353	18 686	30 641	14,9	0,2	2,5	9,9	0,1	167,4
13 175	19 127	30 224	15,3	0,2	2,1	9,9	0,1	167,2
13 682	20 915	36 675	18,8	0,1	2,5	9,5	0,0	167,5
13 351	20 295	33 562	20,2	0,1	2,0	9,6	0,0	167,3

**Průměrná hrubá měsíční mzda, placená doba
podle zaměstnání KZAM-R**

Podskupiny zaměstnání a zaměstnání KZAM-R	Počet zaměstnanců přepočtený podle placených měsíců	Průměr
(zveřejněna zaměstnání, která jsou ve své hlavní třídě zastoupena minimálně 1%)		Kč/měs
3422 Odbytoví a přepravní agenti	7 445	22 197
34221 Odbytový agent (odbytář, prodejce)	4 237	22 621
3431 Odborné sekretářky, sekretáři	5 158	27 622
34312 Administrativní sekretář	2 174	34 271
34319 Odborný sekretář, sekretářka jinde neuvedený	1 931	20 557
3433 Pracovníci v oblasti účetnictví, fakturace, rozpočetnictví, kalkulace	20 711	20 174
34331 Účetní všeobecný	7 012	18 987
34332 Účetní mzdový	2 811	19 975
34333 Účetní finanční	2 534	20 051
34338 Referent kalkulací, cen, rozpočtů	1 923	21 951
34339 Referent účetnictví, financování, rozpočetnictví a kalkulace jinde neuvedený	2 680	21 779
3436 Referenti osobních oddělení	2 312	22 865
3439 Ostatní odborní administrativní pracovníci jinde neuvedení	10 548	22 737
34394 Referent hospodářské správy	2 463	22 135
34399 Referent administrativy jinde neuvedený	5 245	21 675
4113 Pracovníci přípravy dat výpočetní techniky	1 891	14 888
41131 Operátor počítače pro vkládání dat	1 156	14 848
4115 Sekretářky, sekretáři	6 351	18 031
41151 Sekretářka, sekretář	3 569	18 768
41159 Administrativní pracovník jinde neuvedený	2 709	17 075
4121 Nižší účetní	2 958	15 422
41211 Nižší účetní všeobecný	1 031	13 699
41217 Fakturant (úředník faktur)	800	14 673
4123 Nižší finanční, daňoví úředníci a úředníci v příbuzných oborech	893	24 310
4131 Úředníci ve skladech	10 039	15 808
41311 Vedoucí malého skladu, skladmistr	1 139	17 916
41312 Skladník (úředník)	4 613	15 708
41314 Úředník expedice, expedient	1 411	15 042
41315 Operátor skladů	2 042	15 586
4132 Úředníci ve výrobě (např. výrobní plánovači)	2 055	16 972
41323 Dílenský plánovač výroby	844	16 038
4133 Úředníci v dopravě a v přepravě (dispečeri, kontrolori apod.)	4 624	20 856
41331 Dispečer dopravy a přepravy, komerční dispečer	1 274	22 094
41333 Operátor dopravy a přepravy	962	18 293
41339 Úředník v dopravě jinde neuvedený	937	24 673
4142 Poštovní doručovatelé, úředníci v třídímách	13 993	14 737
41421 Doručovatel poštovních zásilek, tisku	8 958	13 874
41423 Referent poštovního provozu	857	18 038
41427 Pracovník poštovní přepravy	945	17 206
41428 Úředník třídění poštovních zásilek	951	16 425
41429 Provozní pracovník pošty jinde neuvedený	2 081	14 595
4190 Nižší pracovníci jinde neuvedení ostatní	1 662	17 814

Průměrná hrubá měsíční mzda, placená doba
podle zaměstnání KZAM-R

Diferenciace			Složky hrubé mzdy					Placená doba
			prémie a odměny	příplatky za přesčas	příplatky ostatní	náhrady	odměny za pohotovost	
1. decil	medián	9. decil						
Kč/měs	Kč/měs	Kč/měs	%	%	%	%	%	hod/měs
13 181	19 751	32 058	19,6	0,3	2,9	9,7	0,0	169,2
12 963	20 459	32 969	22,3	0,2	1,4	9,8	0,0	167,6
13 488	22 317	47 741	18,9	0,1	4,6	9,2	0,4	170,1
15 103	27 615	61 184	21,9	0,0	5,8	8,5	0,8	171,0
12 690	18 440	29 873	14,5	0,1	2,5	10,2	0,0	168,6
12 436	18 515	29 206	15,2	0,2	2,3	10,1	0,0	168,6
11 871	17 638	27 115	14,7	0,1	1,9	10,1	0,0	169,0
13 234	18 885	27 825	15,9	0,2	2,6	10,5	0,0	168,0
12 724	18 383	28 843	14,8	0,1	2,3	10,0	0,0	168,9
12 734	19 880	31 592	16,4	0,4	2,5	9,4	0,0	168,9
13 789	19 962	30 895	13,1	0,3	3,9	10,1	0,0	167,7
14 405	20 628	32 217	14,6	0,1	3,3	10,5	0,0	166,9
13 258	19 769	34 729	16,0	0,1	3,0	10,0	0,1	168,7
13 735	20 311	32 394	16,4	0,1	2,8	10,5	0,1	168,5
12 667	18 564	33 808	15,7	0,1	3,1	10,0	0,0	169,2
9 312	14 423	20 067	11,9	0,2	5,1	10,7	0,0	169,5
9 968	14 396	19 837	11,2	0,2	6,7	10,7	0,0	168,2
11 041	16 191	26 757	14,5	0,2	2,8	9,8	0,0	169,1
11 482	16 967	27 966	14,6	0,1	3,0	9,9	0,0	168,5
10 685	15 365	24 188	14,3	0,2	2,5	9,7	0,0	169,8
9 685	14 129	21 758	15,7	0,1	1,6	9,9	0,0	170,5
9 099	12 617	18 997	13,5	0,1	1,8	10,2	0,1	170,9
9 981	13 677	20 617	18,1	0,2	1,5	10,1	0,0	169,9
15 526	22 541	34 966	10,8	0,3	2,2	10,1	0,1	173,6
10 386	14 876	22 102	15,1	0,9	6,1	10,1	0,2	171,9
10 237	16 584	25 994	17,7	0,7	3,4	9,9	0,2	169,9
10 179	14 563	22 222	16,1	0,9	5,3	10,2	0,2	171,1
10 182	14 120	20 747	16,6	0,9	5,3	9,9	0,1	171,0
11 362	15 177	20 306	10,5	1,2	10,7	10,3	0,4	175,4
10 810	15 487	24 754	15,3	0,5	2,9	10,0	0,2	167,0
10 716	14 820	22 882	14,5	0,4	3,0	10,4	0,1	165,6
13 767	19 011	30 684	13,7	0,7	8,8	10,4	0,1	172,0
14 100	20 692	31 496	22,0	0,3	4,9	9,1	0,2	170,3
14 100	17 070	23 914	18,8	1,1	12,6	11,1	0,2	175,6
15 544	23 449	35 843	3,8	0,4	6,7	10,2	0,0	163,7
11 761	14 082	18 538	14,3	0,3	12,3	10,8	0,0	159,7
11 448	13 454	16 986	14,9	0,2	11,4	11,6	0,0	159,3
14 796	17 832	21 682	15,6	0,1	12,1	9,5	0,0	162,0
14 157	16 595	21 603	12,4	0,7	15,3	9,4	0,0	161,5
13 183	16 017	20 179	13,2	0,5	15,5	9,5	0,0	159,6
12 030	14 237	17 736	12,7	0,3	13,3	9,8	0,0	158,9
10 475	15 474	28 756	14,3	0,3	3,9	9,7	0,1	169,3

**Průměrná hrubá měsíční mzda, placená doba
podle zaměstnání KZAM-R**

Podskupiny zaměstnání a zaměstnání KZAM-R	Počet zaměstnanců přepočtený podle placených měsíců	Průměr
(zveřejněna zaměstnání, která jsou ve své hlavní třídě zastoupena minimálně 1%)		Kč/měs
41909 Nižší úředník (referent) jinde neuvedený	1 209	17 202
4211 Pokladníci (v bankách, pojišťovnách, spořitelnách, na poště)	3 504	17 752
42111 Pokladník v bance	1 485	19 137
42118 Pokladník v organizaci	835	17 230
4212 Úředníci na přepážkách a směnárníci	8 866	17 942
42122 Úředník u přepážky v bance	1 085	24 509
42123 Úředník u přepážky v pojišťovně	1 206	20 827
4213 Pokladníci v obchodě, společném stravování apod.	7 228	10 881
42131 Pokladník v obchodě	3 657	11 055
42134 Pokladník v maloobchodní prodejně	2 255	10 466
42135 Pokladník kontrolní pokladny v samoobsluze	885	11 002
4214 Prodavači vstupenek, jízdenek apod.	1 764	16 621
42143 Pokladník, prodavač jízdenek v osobní dopravě	1 287	16 456
4215 Bookmakeři, krupiéři a úředníci sázkových kanceláří	1 817	12 063
4222 Recepční	1 201	15 265
42222 Recepční	1 034	14 831
4223 Telefonisté	1 074	18 711
4224 Informátoři	1 506	18 182
42249 Informátor jinde neuvedený	800	18 849
5112 Vlakové čety, průvodčí (vč. palubních průvodčí)	2 842	19 685
5121 Pracovníci dohlížející nad obsluhujícím personálem, hospodyně	942	15 625
5122 Kuchaři	6 358	12 464
51221 Šéfkuchař	666	17 030
51222 Kuchař	3 659	12 579
51228 Pomocný kuchař	1 237	9 314
51229 Kuchař jinde neuvedený	547	12 862
5123 Čišníci, servírky	1 464	12 602
51232 Čišník, servírka	1 160	12 188
5132 Pečovatelé a pomocní ošetřovatelé v zařízeních sociální péče, v nemocnicích	560	11 017
5161 Hasiči, požárníci	2 149	20 012
51612 Hasič podnikového sboru	1 326	19 900
5162 Pracovníci bezpečnostních orgánů (např. policisté, strážníci)	938	14 784
51629 Pracovník bezpečnostních orgánů jinde neuvedený	498	9 731
5169 Ostatní pracovníci ochrany a ostrahy jinde neuvedení	9 079	11 625
51691 Strážný, člen závodní stráže	2 353	12 812
51699 Pracovník ochrany majetku a osob jinde neuvedený	6 541	11 134
5211 Prodavači v obchodech	20 808	11 373
52111 Prodavač smíšeného zboží	5 959	10 128
52112 Prodavač potravinářského zboží	7 697	10 879
52113 Prodavač průmyslového zboží	1 325	13 831
52114 Prodavač drogistického zboží, kosmetiky	428	13 255
52115 Prodavač textilu, obuvi	916	9 914

Průměrná hrubá měsíční mzda, placená doba
podle zaměstnání KZAM-R

Diferenciace			Složky hrubé mzdy					Placená doba
			prémie a odměny	příplatky za přesčas	příplatky ostatní	náhrady	odměny za pohotovost	
1. decil	medián	9. decil						
Kč/měs	Kč/měs	Kč/měs	%	%	%	%	%	hod/měs
10 292	15 238	27 438	13,9	0,3	3,9	9,8	0,2	168,8
13 385	16 882	22 524	14,0	0,3	3,7	10,4	0,0	167,5
14 789	18 252	23 930	13,2	0,2	0,8	11,1	0,1	171,0
11 548	16 770	22 934	17,3	0,5	2,4	10,0	0,0	169,1
12 945	15 994	25 039	15,4	0,3	7,6	9,8	0,0	162,9
16 759	22 566	32 123	20,4	0,5	0,3	9,5	0,1	177,1
13 122	19 629	30 569	11,3	0,1	0,1	10,1	0,0	170,1
8 218	10 458	13 704	11,9	0,2	5,6	10,7	0,0	169,1
8 263	10 443	14 184	13,1	0,1	6,1	10,6	0,0	167,2
8 251	10 404	12 556	11,8	0,2	4,1	11,7	0,1	169,3
8 006	10 576	14 451	5,8	0,9	7,6	9,9	0,0	175,4
13 629	16 522	19 701	8,0	1,2	12,2	11,8	0,3	178,3
13 744	16 433	19 281	7,6	1,5	14,5	11,8	0,5	181,7
6 703	10 764	19 917	24,2	0,0	6,0	7,0	0,0	161,2
10 350	14 359	20 954	14,1	0,4	8,4	8,7	0,0	168,8
10 301	14 185	19 982	14,0	0,4	8,8	8,8	0,0	168,7
8 927	15 181	30 880	16,1	0,2	3,7	10,0	0,0	168,5
12 617	16 953	24 973	16,0	0,4	4,4	10,7	0,1	169,9
12 857	17 443	25 410	16,2	0,0	1,8	10,8	0,1	173,7
17 301	19 454	22 477	10,1	2,7	15,9	11,0	1,5	178,9
9 763	14 469	23 333	15,1	0,4	5,7	9,6	0,1	170,9
8 103	11 390	17 771	14,7	0,4	5,0	9,4	0,0	171,0
9 861	15 490	25 000	18,9	0,4	3,5	9,1	0,1	172,9
8 599	11 723	17 083	15,3	0,4	5,7	9,4	0,0	171,6
7 203	8 851	12 140	13,8	0,2	3,3	9,5	0,0	169,5
9 647	11 899	17 949	4,5	0,2	5,3	10,2	0,0	167,4
8 762	12 041	16 711	14,7	0,6	10,0	7,9	0,0	170,6
8 830	11 833	15 604	13,7	0,6	10,6	8,0	0,0	170,2
8 144	9 834	13 554	6,3	0,4	13,6	10,0	1,8	165,3
14 629	19 906	25 985	9,6	1,2	16,4	10,0	2,2	167,6
14 444	19 606	26 694	9,8	1,4	16,4	9,6	1,4	167,7
8 380	11 135	28 697	13,1	0,9	5,9	8,2	0,3	172,2
8 154	8 901	11 693	4,6	1,4	6,9	7,1	0,0	172,6
7 677	10 249	17 089	8,7	1,7	11,0	8,2	0,2	175,4
7 886	10 993	21 101	9,7	1,7	14,3	9,3	0,0	172,0
7 616	9 906	16 279	8,0	1,7	9,8	7,7	0,2	176,7
7 671	10 241	15 938	12,4	0,3	5,4	9,6	0,0	170,7
7 354	9 499	13 796	11,5	0,2	3,6	10,8	0,1	171,8
7 837	9 792	14 767	5,6	0,4	7,3	8,8	0,0	170,2
9 463	13 516	18 778	13,3	0,3	6,4	9,0	0,0	167,5
8 319	11 821	19 467	4,6	0,5	26,6	8,7	0,0	164,3
7 393	8 585	13 757	9,0	0,1	3,7	10,0	0,0	169,5

**Průměrná hrubá měsíční mzda, placená doba
podle zaměstnání KZAM-R**

Podskupiny zaměstnání a zaměstnání KZAM-R	Počet zaměstnanců přepočtený podle placených měsíců	Průměr
<small>(zveřejněna zaměstnání, která jsou ve své hlavní třídě zastoupena minimálně 1%)</small>		Kč/měs
52119 Prodavač jinde neuvedený	4 103	13 002
6111 Pěstitelé polních plodin	736	11 213
61118 Zemědělský dělník v rostlinné výrobě	621	11 097
6112 Ovocnáři, vinaři, chmelaři a ostatní pěstitelé plodin rostoucích na stromech	264	11 581
6113 Zahradníci a pěstitelé zahradních plodin a sazenic	774	12 284
61131 Zahradník	505	12 516
61138 Zemědělský dělník v zahradnictví	173	11 863
6121 Chovatelé hospodářských zvířat (kromě drůbeže a včel)	3 777	13 176
61211 Chovatel skotu	879	13 428
61212 Chovatel prasat	480	12 455
61218 Zemědělský dělník ošetřovatel hospodářských zvířat	2 316	13 202
6122 Chovatelé drůbeže	715	13 009
61228 Zemědělský dělník ošetřovatel drůbeže	548	13 530
6124 Chovatelé hospodářských zvířat, drůbeže, včel apod.	116	11 644
6141 Dělníci pro pěstění a ošetřování lesa	2 107	9 888
61411 Pěstitel, šlechtitel lesa	246	9 729
61414 Lesní školkař	212	9 522
61418 Lesní dělník v zalesňování	350	9 362
61419 Dělník pro pěstění a ošetřování lesa jinde neuvedený	1 144	10 055
6142 Dělníci pro těžbu dřeva (kromě obsluhy pojízdnych zařízení)	1 139	13 092
61421 Lesní mechanizátor	210	14 220
61422 Dřevorubec	625	12 783
61423 Lesní manipulát, těžař	122	14 018
61428 Lesní dělník pro těžbu dřeva	122	12 225
6151 Kvalifikovaní dělníci zabývající se chovem vodních živočichů	157	12 902
61518 Dělník rybářský, rybníkářský	156	12 867
7111 Horníci, lamači pro uhelné doly	3 887	24 031
71118 Horník dělník v uhelných dolech	2 068	23 553
7122 Zedníci, kameníci, omítkáři	6 553	16 011
71221 Zedník	5 128	15 698
7124 Tesaři a truhláři	2 352	16 236
7129 Ostatní stavební dělníci hlavní stavební výroby a pracovníci v ostatních oborech	2 328	16 388
7136 Instalatéři, potrubáři, stavební zámečníci, klempíři	6 355	17 764
7137 Stavební a provozní elektrikáři	2 735	19 171
7142 Lakýrníci a pracovníci v příbuzných oborech	2 073	18 764
7212 Svářeči, řezači plamenem a páječi	6 569	19 199
72122 Svářeč v ochranné atmosféře	1 945	18 520
72129 Svářeč kovů a páječ jinde neuvedený	2 144	19 994
7213 Výrobci a opraváři výrobků a dílů z plechů	2 520	19 097
7221 Kováři, obsluha kováčích lisů, obsluha bucharů	2 476	18 081
7222 Nástrojaři, kovodeláři, kovodělníci, zámečníci	34 227	17 858
72221 Nástrojař	3 257	20 037

Průměrná hrubá měsíční mzda, placená doba
podle zaměstnání KZAM-R

Diferenciace			Složky hrubé mzdy					Placená doba
			prémie a odměny	příplatky za přesčas	příplatky ostatní	náhrady	odměny za pohotovost	
1. decil	medián	9. decil						
Kč/měs	Kč/měs	Kč/měs	%	%	%	%	%	hod/měs
8 535	11 011	20 967	23,2	0,2	2,2	9,8	0,0	171,8
8 111	10 855	14 862	11,1	1,3	2,4	9,8	0,1	182,3
8 022	10 739	14 677	10,4	1,4	2,4	9,7	0,1	182,9
9 088	11 350	14 297	15,0	0,9	0,5	11,3	0,0	178,5
8 755	11 398	16 592	13,3	1,1	3,9	9,9	0,3	176,5
9 244	11 819	16 996	14,9	1,2	3,5	10,2	0,4	176,8
9 115	11 133	15 501	12,4	0,9	4,0	8,7	0,1	176,7
9 808	12 922	16 716	13,6	1,7	7,1	9,7	0,1	181,5
9 981	13 153	17 243	15,0	1,6	6,9	9,7	0,1	183,9
9 877	12 175	15 330	14,1	1,0	7,5	10,2	0,0	179,0
9 712	13 006	16 683	12,9	1,9	7,0	9,6	0,1	181,2
9 130	11 412	18 009	20,0	0,9	5,3	8,0	0,1	176,9
9 537	11 665	18 454	20,1	0,9	4,7	7,5	0,0	177,0
8 215	10 874	15 651	15,1	0,5	6,1	9,8	0,0	173,4
7 769	9 379	12 566	5,8	0,4	1,5	14,4	0,0	168,4
7 978	9 252	12 145	9,1	0,3	2,1	14,4	0,0	169,6
7 730	9 101	11 729	2,7	1,4	2,2	11,5	0,0	172,8
7 602	9 020	11 727	7,3	0,4	0,7	15,1	0,0	166,9
7 807	9 548	12 718	5,0	0,2	1,6	14,6	0,0	167,4
9 910	12 664	16 857	7,9	0,3	1,8	15,7	0,0	166,6
10 729	13 629	18 429	15,5	0,8	1,5	13,8	0,0	167,6
9 770	12 479	16 138	5,4	0,2	2,2	16,5	0,0	165,2
10 258	13 529	18 905	9,0	0,5	0,7	14,8	0,0	171,1
9 311	12 079	15 123	6,6	0,1	2,1	16,0	0,0	165,8
10 076	12 316	16 143	19,1	1,3	2,1	10,8	0,6	179,9
10 076	12 316	16 121	18,9	1,3	2,1	10,9	0,6	180,1
15 726	24 102	31 364	21,6	1,3	8,9	15,8	0,2	165,4
13 799	23 973	31 258	17,6	1,6	7,9	15,5	0,1	166,8
11 356	15 331	21 597	17,1	1,3	3,2	11,8	0,1	179,3
11 294	15 183	20 688	17,3	1,2	2,2	11,8	0,1	180,1
11 685	15 662	21 690	16,6	1,5	2,7	12,0	0,1	179,5
11 321	15 941	22 016	16,5	1,8	2,4	11,3	0,1	184,2
12 872	17 441	22 997	18,1	1,1	3,1	11,2	1,7	172,7
13 061	18 734	25 504	15,0	1,5	7,0	10,1	1,7	174,2
12 694	17 919	25 762	14,9	1,1	9,5	11,1	0,0	171,1
13 829	19 279	24 077	14,4	1,6	8,5	11,9	0,1	173,5
13 343	18 224	23 643	15,1	2,0	6,1	12,3	0,1	174,8
14 792	20 636	23 577	11,2	0,9	11,9	10,9	0,1	170,1
12 725	19 094	25 004	12,4	0,9	8,8	11,1	0,0	169,1
11 081	17 557	24 757	16,1	1,3	12,6	11,9	0,0	170,5
12 096	17 083	24 754	14,9	1,5	6,6	11,3	0,5	171,0
13 697	19 179	27 598	15,7	1,6	6,6	11,1	0,1	171,3

**Průměrná hrubá měsíční mzda, placená doba
podle zaměstnání KZAM-R**

Podskupiny zaměstnání a zaměstnání KZAM-R	Počet zaměstnanců přepočtený podle placených měsíců	Průměr
(zveřejněna zaměstnání, která jsou ve své hlavní třídě zastoupena minimálně 1%)		Kč/měs
72222 Zámečnick, zámečnick strojů	8 453	17 521
72223 Provozní zámečnick, údržbář	15 957	18 608
72228 Strojírenský dělník (převážně ruční)	4 405	14 869
7223 Seřizovači a obsluha obráběcích strojů (kromě automatických a poloautomatických)	15 175	18 248
72231 Soustružnick kovů - seřizovač a obsluha	5 300	18 207
72232 Frézař kovů - seřizovač a obsluha	3 187	18 399
7224 Brusiči, leštiči a ostříči nástrojů	2 124	16 444
7231 Mechanici a opraváři motorových vozidel	7 058	18 214
72311 Automechanik nákladních automobilů	2 389	16 588
72312 Automechanik osobních automobilů	2 433	21 290
7234 Mechanici a opraváři kolejových vozidel	4 619	18 119
72343 Zámečnick kolejových vozidel	2 049	17 268
7235 Mechanici a opraváři obráběcích, zemědělských strojů a průmyslového zařízení	12 598	19 327
72351 Mechanik, opravář průmyslových, výrobních strojů a zařízení	4 301	19 139
72356 Mechanik, opravář zemědělských strojů a zařízení	2 490	14 079
72359 Mechanik opravář a seřizovač průmyslových strojů a zařízení jinde neuvedený	3 212	21 644
7239 Ostatní mechanici a opraváři strojů a zařízení bez elektro jinde neuvedení	4 084	18 285
72397 Kontrolor výroby strojírenské (dělník)	2 719	18 220
7241 Elektromechanici, opraváři a seřizovači různých typů elektrických zařízení	25 363	17 323
72413 Elektromechanik strojů a zařízení	3 440	20 136
72415 Provozní elektromechanik	8 979	20 151
72418 Dělník v elektrotechnice	9 110	13 143
7242 Mechanici, opraváři a seřizovači elektrických částí aut, letadel, lodí	2 549	18 228
7243 Mechanici, seřizovači, opraváři elektronických zařízení	6 524	17 605
72438 Dělník v elektronice	1 919	13 688
7246 Montéři a opraváři silnoproudých elektrických vedení	4 386	20 086
72467 Elektromontér (provozní montér) trakčních silnoproudých vedení	2 860	19 028
7311 Výrobci, mechanici a opraváři přesných přístrojů a zařízení	3 026	16 692
7322 Dělníci při výrobě skla, skláři vč. brusičů a leštičů	4 345	14 645
7411 Zpracovatelé masa, ryb vč. uzenářů a konzervovačů masa a ryb	3 537	14 671
7412 Zpracovatelé pekárenských a cukrářských výrobků	2 332	11 223
7422 Umělečtí truhláři, řezbáři, výrobci a opraváři výrobků ze dřeva vč. opravářů	2 479	13 817
7436 Švadleny, vyšivači a pracovníci v příbuzných oborech	2 785	10 515
7439 Ostatní dělníci při výrobě textilu, oděvů a výrobků z kůží, kožešin	3 110	14 786
74398 Dělník textilní výroby jinde neuvedený	2 468	15 375
8111 Obsluha důlního zařízení a razičích štítů	4 075	23 989
81111 Horník hlubinné těžby strojní	2 074	26 296
8112 Obsluha zařízení pro úpravu rudných a nerudných surovin	2 603	16 931
8121 Obsluha zařízení při hutní výrobě kovů obsluha pecí a konvertorů	2 606	22 422
8122 Obsluha zařízení ve slévárenství (taviči, slévači)	3 490	18 130
8125 Obsluha zařízení na tváření kovů ve válcovnách	5 001	21 076
8131 Obsluha pecí na výrobu skla a keramiky	2 575	18 811

Průměrná hrubá měsíční mzda, placená doba
podle zaměstnání KZAM-R

Diferenciace			Složky hrubé mzdy					Placená doba
			prémie a odměny	příplatky za přesčas	příplatky ostatní	náhrady	odměny za pohotovost	
1. decil	medián	9. decil						
Kč/měs	Kč/měs	Kč/měs	%	%	%	%	%	hod/měs
12 287	16 584	23 897	14,2	1,7	5,5	11,9	0,2	173,7
12 967	18 052	25 086	15,2	1,3	7,4	11,1	0,7	169,8
10 193	14 114	21 059	15,5	1,3	6,0	11,3	0,2	169,6
12 644	17 521	24 910	14,1	1,7	7,3	11,2	0,1	172,4
12 781	17 443	24 727	13,6	1,6	6,4	11,2	0,1	172,3
12 964	17 758	24 879	13,7	1,7	6,4	11,3	0,0	172,3
10 566	16 167	22 228	15,1	1,5	7,1	11,7	0,1	172,2
12 722	17 424	24 762	14,1	1,0	7,1	10,9	0,2	170,8
12 000	16 293	20 963	18,0	1,3	3,0	11,5	0,4	174,1
14 677	22 293	26 570	10,5	0,8	11,3	10,1	0,1	167,9
14 342	18 139	21 916	14,3	0,8	11,0	12,1	0,3	171,1
13 821	16 912	21 194	15,0	0,5	8,4	12,5	0,3	170,5
12 081	18 588	27 458	17,1	1,6	7,8	11,3	0,3	174,3
12 836	18 544	26 124	17,8	1,7	7,8	10,5	0,2	172,8
10 569	13 578	17 782	16,3	2,1	2,2	9,8	0,4	187,6
12 737	22 268	28 997	12,5	1,2	11,4	10,4	0,2	169,6
11 433	17 840	25 299	15,3	1,7	8,2	10,5	0,1	171,1
11 249	18 209	24 507	15,5	1,5	8,5	10,8	0,0	170,0
10 152	16 772	25 063	15,3	1,5	7,5	11,4	0,6	170,0
13 339	19 976	27 368	18,8	1,4	6,7	11,8	0,8	171,4
13 907	19 688	27 101	14,6	1,3	8,6	10,7	1,1	169,6
9 191	12 217	18 145	14,1	1,6	6,0	12,3	0,0	169,0
13 900	17 879	22 951	14,3	0,8	7,9	12,0	0,2	171,1
11 489	16 763	24 941	14,9	2,0	9,4	10,4	0,4	167,8
10 845	12 532	18 064	17,7	1,0	12,5	10,3	0,0	166,5
14 889	19 326	26 526	15,8	1,1	5,9	10,8	2,1	171,6
14 460	18 315	25 131	13,3	1,2	6,2	11,1	2,0	171,4
11 000	16 155	22 464	18,1	1,0	12,2	11,2	0,5	164,2
9 463	14 169	20 246	18,3	1,2	8,0	13,1	0,0	164,4
10 081	14 169	20 002	16,9	1,1	5,7	11,0	0,0	176,8
8 068	10 667	14 617	13,2	1,8	7,7	10,5	0,5	176,3
9 152	12 990	19 441	17,3	1,4	3,7	11,5	0,0	170,5
7 484	9 847	14 425	16,6	0,7	4,8	12,0	0,0	165,7
8 847	14 617	21 501	19,2	2,0	5,3	11,3	0,0	167,9
9 021	15 342	21 831	18,8	2,2	5,0	11,3	0,0	168,4
15 914	22 860	33 068	21,6	1,5	7,7	12,8	0,2	168,6
15 850	26 010	36 374	25,0	2,1	5,3	14,3	0,2	169,8
12 426	16 877	21 871	16,9	1,1	10,8	11,9	0,0	166,0
17 046	22 663	27 130	14,9	0,4	15,0	10,9	0,0	163,9
12 362	17 443	24 853	15,5	1,7	13,0	11,0	0,0	174,1
16 094	21 124	25 911	15,3	0,6	13,4	10,9	0,0	165,1
12 838	18 781	24 745	20,4	2,0	11,3	10,7	0,1	167,9

**Průměrná hrubá měsíční mzda, placená doba
podle zaměstnání KZAM-R**

Podskupiny zaměstnání a zaměstnání KZAM-R	Počet zaměstnanců přepočtený podle placených měsíců	Průměr
(zveřejněna zaměstnání, která jsou ve své hlavní třídě zastoupena minimálně 1%)		Kč/měs
8139 Obsluha ostatních zařízení na výrobu skla a keramiky	3 989	18 103
8141 Obsluha pily a jiného zařízení na zpracování dřeva	1 994	15 164
8159 Obsluha ostatních zařízení při chemické výrobě jinde neuvedená	4 258	17 498
8161 Obsluha zařízení při výrobě a rozvodu elektřiny	3 622	21 235
8162 Obsluha parních turbín, ohřívačů a motorů	2 824	17 036
81621 Topič - obsluha vytápění, ohřívačů, výměníků	2 171	16 980
8163 Obsluha zařízení při úpravě, čištění a rozvodu vody	5 572	16 297
8171 Obsluha automatických nebo poloautomatických montážních linek	3 234	17 075
8211 Obsluha automatických nebo poloautomatických obráběcích strojů (kromě 722)	8 455	17 689
82119 Obsluha poloautomatického, automatického kovoobráběcího stroje jinde neuved.	3 735	17 615
8231 Obsluha strojů na výrobu pryžových výrobků (např. obuvi, pneumatik)	6 152	18 924
82319 Obsluha strojů na výrobu pryžových výrobků jinde neuvedená	2 429	15 089
8232 Obsluha strojů na výrobu plastových výrobků (vč. laminování)	4 570	15 674
82321 Plastikář - strojník lisování plastů	2 059	15 382
8261 Obsluha strojů na úpravu vláken, dopřádání a navíjení příze	2 047	13 031
8263 Obsluha šicích a vyšívacích strojů	2 678	13 090
8264 Obsluha strojů na bělení, barvení, čištění, praní, žehlení textilu	2 163	12 053
8274 Obsluha strojů na zpracování mouky, výrobu pečiva, čokolády a cukrovinek	2 454	14 898
8281 Montážní dělníci montující mechanická zařízení (stroje, vozidla)	10 581	17 995
82816 Strojník montážní linky vozidel, stavebních, zemních strojů	2 149	21 458
82819 Montážní dělník jinde neuvedený	6 182	16 941
8282 Montážní dělníci montující elektrická zařízení	10 147	15 707
82829 Montážní dělník elektrického a energetického zařízení jinde neuvedený	7 150	16 219
8283 Montážní dělníci montující elektronická zařízení	2 771	13 241
8284 Montážní dělníci montující výrobky z kovů, pryže a plastů	2 178	13 005
82849 Montážní dělník výrobků z kovů v kombinaci s pryží a plasty jinde neuvedený	1 896	13 266
8290 Obsluha jiných stacionárních zařízení a ostatní montážní dělníci	3 344	15 490
8311 Strojvedoucí	6 833	22 793
83112 Strojvedoucí lokomotivy, vlaku	5 456	23 063
8313 Dělníci zabezpečující sestavování vlaků (brzdaři, výhybkáři)	8 224	17 606
83135 Signalista	2 423	17 675
83136 Posunovač, brzdař	2 242	16 941
8314 Dělníci zabezpečující jízdu vlaků v mezistaničních úsecích	3 075	17 020
8323 Řidiči autobusů, trolejbusů a tramvají	13 082	20 237
83231 Řidič autobusu v městské hromadné dopravě	4 225	23 250
83232 Řidič autobusu v silniční dopravě osob	4 938	17 580
83235 Řidič tramvaje	2 157	21 023
8324 Řidiči nákladních automobilů a tahačů	12 901	17 001
83243 Řidič nákladního automobilu	8 527	16 773
8331 Obsluha zemědělských a lesních strojů	3 631	14 785
83311 Traktorista	2 313	14 834
8332 Obsluha zemních a příbuzných strojů	4 104	18 936

Průměrná hrubá měsíční mzda, placená doba
podle zaměstnání KZAM-R

Diferenciace			Složky hrubé mzdy					Placená doba
			prémie a odměny	příplatky za přesčas	příplatky ostatní	náhrady	odměny za pohotovost	
1. decil	medián	9. decil						
Kč/měs	Kč/měs	Kč/měs	%	%	%	%	%	hod/měs
11 676	17 995	23 779	21,5	1,2	6,0	11,2	0,0	166,2
10 140	13 718	22 660	16,3	2,2	7,0	10,6	0,0	173,2
11 669	16 677	24 488	12,8	0,6	13,4	11,9	0,0	159,0
14 884	21 176	27 591	9,0	0,8	18,2	10,9	0,3	163,3
11 096	16 597	23 546	12,9	1,4	13,5	11,2	0,2	170,7
10 895	16 441	23 685	12,9	1,6	12,8	11,0	0,2	172,1
11 906	15 767	21 349	15,1	0,8	9,8	10,6	0,5	166,4
11 320	17 161	22 069	14,1	2,1	8,8	9,9	0,0	170,1
11 756	17 414	23 588	16,5	1,4	10,0	11,3	0,0	171,0
12 335	17 582	22 128	18,0	1,1	11,9	11,2	0,0	169,1
11 479	17 803	27 826	16,3	2,1	9,7	12,0	0,0	169,9
10 588	14 776	19 963	14,6	1,9	7,9	12,0	0,0	170,5
10 331	15 359	21 261	18,7	1,8	10,3	11,0	0,0	169,7
10 215	15 586	20 116	23,9	1,3	11,6	11,8	0,0	168,3
9 488	13 014	16 660	15,5	0,8	12,1	11,8	0,0	165,4
8 717	12 637	18 010	23,4	0,7	4,2	11,4	0,0	163,9
8 686	11 669	15 998	16,0	0,9	8,8	11,7	0,0	167,2
11 252	14 356	19 082	8,6	1,8	10,5	9,7	0,0	172,5
12 936	17 898	22 692	14,9	1,1	10,8	10,6	0,0	169,2
19 689	21 377	23 585	9,1	0,1	15,7	10,2	0,0	163,8
12 257	16 749	21 752	15,0	1,4	9,8	10,8	0,0	169,7
10 363	15 520	20 942	18,7	0,8	13,0	12,0	0,0	170,4
11 565	15 896	20 903	20,4	0,5	14,8	12,5	0,0	170,0
10 626	13 181	16 026	12,5	1,4	4,7	10,2	0,0	168,9
8 886	13 084	16 681	19,3	1,2	5,2	13,3	0,0	167,4
9 338	13 307	16 728	19,0	1,3	5,6	13,5	0,0	167,4
9 862	14 360	22 330	11,6	1,0	13,1	10,8	0,0	169,4
20 055	22 914	25 541	12,0	1,2	18,1	12,0	0,2	170,9
21 239	22 956	24 987	11,8	1,3	19,3	12,2	0,2	171,4
15 277	17 440	20 248	7,4	2,1	17,8	11,1	0,4	175,5
15 584	17 551	19 999	5,9	2,5	19,5	10,8	0,9	177,8
15 100	16 831	19 122	7,5	1,9	17,4	11,0	0,2	174,7
14 453	16 698	19 979	7,2	2,1	18,1	10,9	0,8	177,5
15 525	19 358	26 609	10,2	2,0	13,4	9,9	1,0	188,5
16 933	24 109	28 468	7,7	1,6	13,8	10,8	0,1	189,5
14 654	17 350	20 969	13,4	2,7	11,4	8,6	2,8	188,1
16 593	21 644	24 551	8,0	1,6	14,7	10,6	0,0	188,1
12 407	16 593	22 119	18,5	2,1	4,5	10,3	0,5	184,0
12 309	16 250	21 961	19,2	2,2	4,0	10,4	0,6	185,1
11 299	14 487	18 591	15,3	3,0	2,7	9,5	0,1	195,1
11 394	14 522	18 618	16,4	3,3	2,9	9,2	0,1	198,4
14 280	18 648	23 642	19,0	2,0	5,7	12,2	0,4	179,9

**Průměrná hrubá měsíční mzda, placená doba
podle zaměstnání KZAM-R**

Podskupiny zaměstnání a zaměstnání KZAM-R	Počet zaměstnanců přepočtený podle placených měsíců	Průměr
(zveřejněna zaměstnání, která jsou ve své hlavní třídě zastoupena minimálně 1%)		Kč/měs
8333 Obsluha jeřábů, zdvihacích a podobných manipulačních zařízení	4 047	16 610
8334 Obsluha vysokozdvizných a ostatních motorových vozíků	6 102	16 698
83341 Řidič vysokozdvizných vozíků	4 115	17 257
9132 Pomocníci a uklízeči v kancelářích, hotelích, nemocnicích a jiných zařízeních	10 183	9 565
91321 Pomocník, uklízeč v kancelářích	2 680	9 405
91323 Uklízeč výrobních prostor, skladů, svačinkařka	1 177	9 400
91324 Pomocník, uklízeč ve zdravotnickém zařízení	666	8 574
91325 Pomocník, uklízeč v hotelu, v restauraci, pokojská	1 481	10 442
91327 Pomocník, uklízeč ve službách	1 786	9 029
91329 Pomocník, uklízeč jinde neuvedený	1 669	10 154
9141 Domovníci, správci domu	692	13 528
9152 Vrátní, hlídači, uváděči a šatnářky	4 266	10 266
91521 Vrátný	2 697	10 482
91522 Hlídač	1 408	9 674
9161 Sběrači odpadků, popeláři	1 865	12 650
91613 Popelář	1 453	13 273
9162 Metaři, čističi záchodků, žump, kanálů a podobných zařízení	728	13 871
9311 Pomocní a nekvalifikovaní dělníci v dolech a lomech a v příbuzných oborech	1 666	18 422
9312 Pomocní a nekvalifikovaní dělníci na stavbách a údržbě silnic, přehrad	930	15 207
9321 Pomocní a nekvalifikovaní montážní a manipulační dělníci	12 005	13 171
93211 Manipulační dělník v průmyslu (ve výrobě)	5 017	13 482
93212 Pomocný dělník v průmyslu (ve výrobě)	5 291	12 515
93219 Nekvalifikovaný montážní a manipulační pracovník v průmyslu jinde neuvedený	695	12 146
9322 Ruční baliči a pytlouvači	1 541	12 606
93221 Balič ruční	1 297	12 076
9323 Dělníci nádvorní skupiny (pomocní montéři)	2 429	13 907
93239 Nekvalifikovaný pracovník jinde neuvedený	2 018	14 243
9333 Vazači a nosiči břemen, přístavní dělníci (dokaři)	1 171	14 404
93331 Vazač břemen	701	15 581
9339 Pomocní a nekvalifikovaní pracovníci v dopravě, ve skladech, v telekomunikacích	14 080	13 773
93391 Pomocný, manipulační dělník v dopravě	1 192	14 200
93393 Pomocný skladník	7 860	14 203
93397 Pomocný pracovník obchodního provozu	648	10 660
93399 Nekvalifikovaný pracovník v dopravě, skladech, telekomunikacích jinde neuvedený	4 039	13 342

Průměrná hrubá měsíční mzda, placená doba
podle zaměstnání KZAM-R

Diferenciace			Složky hrubé mzdy					Placená doba
			prémie a odměny	příplatky za přesčas	příplatky ostatní	náhrady	odměny za pohotovost	
1. decil	medián	9. decil						
Kč/měs	Kč/měs	Kč/měs	%	%	%	%	%	hod/měs
10 570	16 105	22 804	15,0	1,3	9,0	10,9	0,1	171,3
11 110	16 682	21 467	15,7	1,5	7,8	10,3	0,1	170,4
11 689	17 387	21 810	16,3	1,5	7,9	10,5	0,1	169,6
7 235	9 037	12 469	11,8	0,6	5,6	9,9	0,0	168,5
7 123	9 053	11 969	12,2	0,3	5,1	11,2	0,0	164,6
7 182	8 884	12 175	13,1	0,5	2,8	11,3	0,0	166,1
7 177	8 274	9 960	6,7	1,0	7,0	9,3	0,0	172,7
8 086	9 738	13 321	12,4	0,8	8,8	9,0	0,1	170,3
6 970	8 449	11 684	8,4	0,6	5,8	8,6	0,0	171,4
7 651	9 456	13 333	14,8	0,7	4,0	8,8	0,0	169,7
8 600	13 310	18 258	14,4	0,5	6,0	10,0	0,3	169,7
7 571	9 712	13 426	9,5	1,2	12,2	9,1	0,2	172,7
7 853	10 056	13 533	10,1	1,2	13,2	9,2	0,2	171,6
7 333	9 108	12 965	7,9	1,3	10,3	8,6	0,4	175,6
9 179	12 801	15 595	13,7	1,4	8,9	10,9	0,1	177,0
10 683	13 305	15 838	13,2	1,4	10,4	11,4	0,1	177,1
8 795	14 103	18 281	17,3	0,8	5,1	11,8	1,8	167,4
12 514	17 637	25 212	21,7	1,6	6,8	14,0	0,4	166,8
10 652	14 277	20 775	22,8	2,0	2,1	12,1	0,7	177,7
8 802	12 615	18 364	14,7	1,4	7,0	11,2	0,0	169,9
8 989	12 851	18 646	16,7	1,4	7,1	10,8	0,0	169,6
8 798	12 232	16 771	14,4	1,2	7,7	10,9	0,0	170,2
7 668	10 704	18 520	12,1	1,2	5,1	12,3	0,0	169,7
8 435	11 868	17 855	17,2	1,0	6,8	11,4	0,0	168,4
8 283	11 461	16 585	17,2	0,9	5,7	11,8	0,0	167,4
9 407	13 081	18 420	14,4	0,3	2,9	9,8	0,1	168,8
9 850	13 251	18 947	13,8	0,0	2,7	9,6	0,0	168,2
9 810	14 441	19 029	16,2	1,4	4,1	9,7	0,2	173,4
10 578	16 112	19 768	17,5	1,3	4,1	9,7	0,0	171,2
9 288	13 012	19 763	12,8	0,8	6,9	11,1	0,3	169,4
10 036	13 814	18 582	12,8	0,8	11,4	10,2	0,2	170,2
9 113	13 320	21 201	13,8	0,9	6,0	10,9	0,2	169,3
8 181	9 663	14 970	9,7	0,6	7,9	10,1	0,0	171,7
10 339	12 918	16 889	11,1	0,6	7,3	11,9	0,7	168,9

**Průměrná měsíční odpracovaná a neodpracovaná doba zaměstnanců
dle podskupin zaměstnání a zaměstnání v klasifikaci KZAM-R**

Podskupiny zaměstnání a zaměstnání KZAM-R (zveřejněna zaměstnání, která jsou ve své hlavní třídě zastoupena minimálně 1%)	Počet zaměstnanců přepracovaný podle eviden. měsíců	Odpracovaná doba		Neodpracovaná doba		
		celkem hod/měs	z toho přesčas hod/měs	celkem dnů/měs	z toho	
					nemoc dnů/měs	dovolená dnů/měs
1210 Ředitelé a prezidenti velkých organizací, podniků	1 955	152,0	0,2	2,2	0,2	1,8
12105 Vedoucí velké zpracovatelské organizace	610	151,0	0,2	2,0	0,1	1,7
1221 Ved. pracovníci v zemědělství, lesnictví, rybář. a mysliv.	1 192	154,6	1,1	2,2	0,4	1,7
1222 Vedoucí pracovníci v průmyslu (ve výrobě)	6 085	148,0	1,2	2,5	0,2	1,9
12221 Výrobní, technický náměstek výrobní organizace	992	149,3	0,4	2,3	0,2	1,9
12223 Vedoucí výrobního (provozního) útvaru v energetice	703	147,0	1,8	2,6	0,2	2,0
12224 Vedoucí výrobního (provozního) útvaru ve strojírenství	1 329	149,0	0,9	2,4	0,2	1,9
12229 Vedoucí pracovník výrobního útvaru v průmyslu jinde n.	1 442	147,9	1,1	2,5	0,3	1,9
1223 Vedoucí pracovníci ve stavebnictví a zeměměřičtví	1 501	154,2	0,9	2,4	0,3	1,8
1224 Vedoucí pracovníci ve velkoobchodě a v maloobchodě	5 955	150,7	0,8	2,8	0,5	2,0
12241 Vedoucí provozní jednotky obchodu	2 388	148,8	1,0	2,9	0,5	2,0
12242 Vedoucí oddělení, sektoru obchodního domu	987	149,9	0,6	3,0	0,7	2,1
12244 Vedoucí provozu v maloobchodě	765	151,1	0,7	2,6	0,5	1,9
12246 Vedoucí obchodního odboru (útvary)	540	154,5	0,5	2,2	0,2	1,8
12249 Vedoucí pracovník ve velkoobchodě, maloobchodě j. n.	1 009	152,2	1,0	2,7	0,5	2,1
1226 Ved. pracovníci v dopr., skladování, telekom. a na pošt. úř.	5 611	138,9	0,8	3,1	0,5	2,3
12266 Vedoucí provoz. útvaru poštovního úřadu, telekomunikací	3 180	135,3	1,2	3,4	0,7	2,2
12267 Vedoucí provozního útvaru dopravní organizace	1 014	143,0	0,1	2,8	0,3	2,3
12269 Vedoucí pracovníci v dopravě, telekomunikacích jinde n.	820	145,1	0,4	2,6	0,2	2,1
1227 Ved. prac. v organ.zaměřených na poskytování obch.služ.	3 964	148,6	0,4	2,8	0,2	2,2
12271 Vedoucí provozu v peněžnictví, v pojišťovnictví	1 768	149,1	0,3	2,9	0,2	2,2
12273 Vedoucí provozního útvaru banky, spořitelny, pojišťovny	840	150,6	0,2	2,7	0,2	2,2
12274 Vedoucí provozního útvaru obchodních služeb	788	144,0	0,9	2,9	0,3	2,2
1229 Ved. pracovních dílčích celků jinde neuved. (kult.,zdrav.)	2 046	148,2	3,0	2,9	0,3	2,1
12299 Vedoucí pracovník dílčího celku jinde neuvedený	1 783	148,2	3,2	2,9	0,3	2,0
1231 Vedoucí pracovníci finančních a hospodářských útvarů	4 953	148,8	0,3	2,5	0,2	2,0
12311 Ekonomický náměstek (ekonomický ředitel)	1 117	150,1	0,1	2,3	0,2	1,9
12314 Vedoucí útvaru informační soustavy, účetnictví	617	148,4	0,6	2,5	0,3	2,0
12318 Vedoucí ekonomického útvaru	731	150,1	0,4	2,4	0,3	1,9
12319 Vedoucí pracovník finančního, hospodářského útvaru j. n.	909	148,1	0,2	2,6	0,2	2,0
1232 Ved. prac. personálních útvarů a útvarů průmysl. vztahů	960	146,7	0,2	2,6	0,3	2,0
1233 Vedoucí pracovníci odbytových útvarů (vč. průzkumu trhu)	3 378	148,7	0,3	2,5	0,2	2,0
12331 Obchodní náměstek (obchodní ředitel)	789	151,5	0,1	2,2	0,2	1,9
12334 Vedoucí útvaru odbytu (prodeje)	1 264	147,6	0,4	2,5	0,2	2,0
1235 Vedoucí pracovníci zásobovacích útvarů	1 335	148,1	1,0	2,5	0,3	1,9
12351 Vedoucí útvaru zásobování, nákupu	947	147,7	0,4	2,5	0,3	2,0
1236 Vedoucí pracovníci výpočetních útvarů	1 063	147,4	0,6	2,6	0,2	2,1
1237 Vedoucí pracovníci výzkumných a vývojových útvarů	1 256	147,8	0,5	2,4	0,2	2,0
1239 Vedoucí pracovníci ostatních útvarů jinde neuvedení	3 710	147,4	0,7	2,6	0,3	2,0
12391 Vedoucí sekretariátu ředitele velké organizace	834	148,5	0,2	2,7	0,4	2,0
12399 Vedoucí pracovník velkého univerzálního útvaru jinde n.	2 176	146,3	1,0	2,6	0,3	2,1
1312 Vedoucí, ředitelé v průmyslu (ve výrobě)	1 344	149,1	0,7	2,3	0,3	1,8

**Průměrná měsíční odpracovaná a neodpracovaná doba zaměstnanců
dle podskupin zaměstnání a zaměstnání v klasifikaci KZAM-R**

Podskupiny zaměstnání a zaměstnání KZAM-R (zveřejněna zaměstnání, která jsou ve své hlavní třídě zastoupena minimálně 1%)	Počet zaměstnanců přečtený podle eviden. měsíců	Odpracovaná doba		Neodpracovaná doba		
		celkem hod/měs	z toho přesčas hod/měs	celkem dnů/měs	z toho	
					nemoc dnů/měs	dovolená dnů/měs
13122 Vedoucí samostatného výrobního provozu	800	149,0	0,7	2,3	0,2	1,9
1314 Vedoucí, ředitelé ve velkoobchodu a maloobchodu	3 115	149,0	1,2	2,8	0,5	1,9
13142 Vedoucí maloobchodní prodejny	2 596	148,3	1,4	2,9	0,6	1,9
1316 Vedoucí v dopravě, sklad., telekomun. a na pošt. úřadech	906	144,3	1,2	2,9	0,4	2,1
1317 Ved., ředitelé v podnicích poskytujících obchodní služby	1 055	148,7	0,0	2,7	0,5	2,1
2113 Chemici	976	143,8	1,3	2,8	0,5	2,0
2119 Ostatní vědci a odborníci v příbuz. oborech jinde neuved.	1 021	147,7	2,6	2,7	0,3	2,0
21191 Vědecký pracovník v oborech technických jinde neuved.	1 017	147,7	2,6	2,7	0,3	2,0
2131 Projektanti a analytici výpočetních systémů	2 112	148,4	1,3	2,8	0,3	2,1
21313 Projektant a analytik informačních systémů	988	148,2	1,8	2,8	0,3	2,0
2132 Programátoři	3 085	148,4	1,5	2,7	0,3	2,0
21323 Programátor informačních systémů	960	148,8	0,7	2,7	0,3	2,0
2139 Ostatní odborníci zabývající se výp. tech. jinde neuvedení	4 249	148,1	1,8	2,8	0,3	2,1
21392 Inženýr správce integrovaných, informačních systémů, sítí	1 119	148,0	1,3	2,7	0,2	2,1
2142 Projektanti staveb a areálů, stavební inženýři	2 662	148,3	0,6	2,7	0,4	2,0
2143 Projektanti elektrotechnických zařízení, elektroinženýři	2 556	147,0	1,5	2,6	0,3	2,0
2144 Projektanti elektronických syst. a telekomunikačních sítí	2 030	147,7	3,6	2,8	0,3	2,1
21446 Inženýr elektronik telekomunikace, radiokomunikace	1 160	147,0	4,6	2,9	0,3	2,1
2145 Projektanti a konstruktéři strojních zaříz., strojní inženýři	5 068	149,0	2,5	2,6	0,4	1,9
21452 Inženýr projektant, konstruktér průmyslov. zařízení, strojů	2 631	149,0	2,3	2,6	0,4	1,9
2149 Ostatní architekti, projektanti, konstrukt.a techn.inženýři	2 690	145,9	1,6	2,9	0,3	2,1
21499 Inženýr jinde neuvedený	1 252	145,1	1,9	3,1	0,4	2,0
2221 Lékaři, ordináři (kromě zubních lékařů)	1 039	148,9	6,1	2,8	0,5	2,2
2311 Vědeckopedagogičtí pracovníci	9 373	139,4	0,0	4,1	0,3	3,7
23112 Profesor vysokoškolský, univerzitní	995	140,2	0,0	4,0	0,1	3,7
23113 Docent	2 368	139,6	0,0	4,1	0,2	3,7
23114 Odborný asistent vysoké školy, univerzity	5 010	139,0	0,0	4,2	0,3	3,7
2411 Odborní pracov. na úseku účetnictví, financí, daní, apod.	5 331	147,1	0,7	2,8	0,4	2,1
24112 Hlavní, vedoucí účetní	1 289	147,5	0,8	2,6	0,4	2,0
24119 Odborný pracovník účetnictví a financování jinde neuved.	988	146,2	0,8	2,9	0,5	2,1
2412 Odbor. pracovníci na úseku zaměstnaneckých, pers. věcí	1 208	145,4	0,8	2,9	0,5	2,1
2413 Odborní pracovníci v bankovníctví a pojišťovnictví	17 426	143,7	0,7	3,3	0,6	2,2
24132 Bankovní makléř, poradce, expert, dealer	2 978	145,0	0,4	3,4	0,6	2,2
24134 Odborný pracovník hotovostních a kapitálových operací	1 001	144,4	1,3	3,4	0,6	2,2
24135 Odborný pracovník pro úvěrovou administrativu	7 793	141,0	0,9	3,3	0,7	2,3
24138 Odborný pracovník v pojišťovnictví	1 087	148,0	0,3	3,1	0,5	2,2
24139 Odborný pracovník bankovníctví a pojišťovnictví jinde n.	3 481	146,0	0,4	3,1	0,5	2,2
2419 Ostatní odborní pracovníci v oblasti podnikání	6 228	145,8	0,9	2,8	0,4	2,1
24192 Odborný pracovník marketingu (zahraničních vztahů)	1 041	149,3	0,3	2,6	0,4	1,9
24199 Odborný pracovník v oblasti podnikání jinde neuvedený	3 800	144,7	1,3	2,9	0,4	2,2
2421 Právníci, právní poradci (mimo advokacie a soudnictví)	1 322	145,9	0,1	2,9	0,5	2,1
2433 Odborní pracovníci v informacích (např. vti)	1 346	140,9	1,0	3,3	0,6	2,2

**Průměrná měsíční odpracovaná a neodpracovaná doba zaměstnanců
dle podskupin zaměstnání a zaměstnání v klasifikaci KZAM-R**

Podskupiny zaměstnání a zaměstnání KZAM-R (zveřejněna zaměstnání, která jsou ve své hlavní třídě zastoupena minimálně 1%)	Počet zaměstnanců přečtený podle eviden. měsíců	Odpracovaná doba		Neodpracovaná doba		
		celkem hod/měs	z toho přesčas hod/měs	celkem dnů/měs	z toho	
					nemoc dnů/měs	dovolená dnů/měs
2441 Ekonomové - vědeckí pracovníci, specialisté, experti	3 441	146,6	0,8	2,7	0,4	2,0
24415 Odborný ekonom marketingu, obchodu	965	147,7	0,5	2,6	0,4	2,0
2451 Spisovatelé, autoři, kritikové, novináři, redaktori	1 716	151,5	1,3	2,7	0,5	2,0
24517 Redaktor - publicista	1 292	150,9	0,1	2,6	0,5	2,0
2470 Odborní administrativní pracovníci jinde neuvedení	3 164	148,0	1,4	2,9	0,5	2,1
24706 Odborný administrativní pracovník podnikatelské organiz.	1 736	147,4	1,8	3,0	0,5	2,1
24709 Odborný administrativní pracovník jinde neuvedený	1 229	148,3	1,0	2,7	0,4	2,0
3112 Stavební technici	7 733	152,1	2,5	2,7	0,5	1,9
31121 Mistr stavební výroby	3 974	155,1	3,8	2,6	0,5	1,9
3113 Elektrotechnici	8 799	146,2	3,6	2,8	0,5	2,1
31131 Mistr elektrotechnické výroby, výroby a rozvodu energie	3 815	146,1	3,9	2,8	0,5	2,2
31139 Elektrotechnik jinde neuvedený	1 967	146,5	3,1	2,8	0,5	2,0
3114 Elektronici a technici v radiokomunikacích a telekomunik.	4 844	146,6	5,5	3,0	0,5	2,1
31146 Technik, inspektor radiokomunikací, telekomunikací	2 931	145,2	5,0	3,1	0,4	2,1
3115 Strojírenští technici	16 451	146,3	3,4	2,9	0,5	1,9
31151 Mistr strojírenské výroby	4 180	148,0	4,4	2,8	0,5	1,9
31155 Strojírenský technik kontrolor jakosti, laborant	3 314	145,5	4,0	3,1	0,6	1,9
31157 Strojírenský technik technolog, normalizátor, konstruktér	2 842	146,9	2,7	2,7	0,5	1,9
31159 Strojírenský technik jinde neuvedený	1 943	144,8	3,2	3,2	0,5	2,0
3116 Chemičtí technici	4 221	143,8	2,8	2,9	0,5	2,0
3117 Důlní a hutní technici	3 068	146,8	6,1	2,9	0,4	2,1
3118 Technici v kartografii, kresličí a zeměměřiči	2 636	146,7	2,0	2,8	0,5	1,9
3119 Ostatní techničtí pracovníci jinde neuvedení	20 841	147,6	3,2	2,7	0,5	1,9
31191 Mistr jinde neuvedený	6 762	149,9	5,4	2,7	0,5	1,9
31199 Technik jinde neuvedený	6 743	147,7	1,8	2,7	0,5	1,9
3121 Poradci ve výpočetní technice	2 146	148,0	1,1	2,8	0,4	2,1
3122 Operátoři a obsluha výpočetní techniky	3 095	146,8	1,8	2,9	0,6	2,0
3152 Bezpečnostní tech.a tech. pro kontrolu zdravotní nezávad.	3 910	145,7	2,1	2,8	0,5	2,0
3160 Technici železničního provozu	8 468	146,4	8,2	3,6	0,4	2,9
31606 Výpravčí (dispoziční, vnější služby)	4 545	148,7	13,1	4,0	0,4	3,2
3212 Technici v agronomii, v lesnictví a v zemědělství	4 831	152,9	0,8	2,4	0,5	1,8
32127 Technik lesního hospodářství	2 389	152,6	0,1	2,3	0,3	1,9
3231 Ošetřovatelé, všeobecné zdravotní sestry	2 023	142,8	2,5	3,0	0,9	2,0
3411 Zprostředkovatelé finanč. transakcí, obchodu s cen. papíry	2 684	146,0	1,4	3,6	0,7	2,3
34119 Zprostředkovatel finančních transakcí jinde neuvedený	2 196	145,5	1,6	3,7	0,8	2,3
3412 Pojišťovací agenti	4 720	146,8	0,1	3,3	0,7	2,1
3415 Obchodní cestující, prof. poradci v obchodě, obch.zástupci	5 717	148,9	0,6	2,7	0,5	1,9
34152 Obchodní zástupce	4 321	149,0	0,2	2,6	0,5	1,9
3416 Nákupčí	5 772	145,7	1,2	2,8	0,5	2,0
34161 Nákupčí (zásobovač, nákupce)	4 378	145,9	1,3	2,8	0,5	1,9
3421 Obchodní agenti	7 981	145,8	0,8	2,8	0,5	1,9
34213 Obchodní referent (referent obchodní služby)	5 690	145,6	0,8	2,8	0,6	1,9

**Průměrná měsíční odpracovaná a neodpracovaná doba zaměstnanců
dle podskupin zaměstnání a zaměstnání v klasifikaci KZAM-R**

Podskupiny zaměstnání a zaměstnání KZAM-R (zveřejněna zaměstnání, která jsou ve své hlavní třídě zastoupena minimálně 1%)	Počet zaměstnanců přepočtený podle eviden. měsíců	Odpracovaná doba		Neodpracovaná doba		
		celkem hod/měs	z toho přesčas hod/měs	celkem dnů/měs	z toho	
					nemoc dnů/měs	dovolená dnů/měs
3422 Odbytoví a přepravní agenti	7 674	146,2	2,0	3,0	0,6	2,1
34221 Odbytový agent (odbytář, prodejce)	4 377	145,0	0,9	2,9	0,7	2,0
3431 Odborné sekretářky, sekretáři	5 315	148,0	0,3	2,8	0,6	2,0
34312 Administrativní sekretář	2 245	149,6	0,1	2,7	0,7	1,9
34319 Odborný sekretář, sekretářka jinde neuvedený	1 985	146,3	0,5	2,9	0,6	2,0
3433 Prac. v oblasti účetnictví, fakturace, rozpočet., kalkulace	21 260	146,9	0,8	2,8	0,5	2,0
34331 Účetní všeobecný	7 202	147,4	0,6	2,8	0,5	2,0
34332 Účetní mzdový	2 878	146,4	1,1	2,8	0,5	2,0
34333 Účetní finanční	2 594	148,2	0,6	2,7	0,5	1,9
34338 Referent kalkulací, cen, rozpočtů	1 978	147,5	1,4	2,8	0,6	1,9
34339 Referent účetnictví, financování, rozpočet. a kalkul. jinde n.	2 753	144,5	0,8	3,0	0,6	2,0
3436 Referenti osobních oddělení	2 371	144,0	0,6	3,0	0,5	2,1
3439 Ostatní odborní administrativní pracovníci jinde neuvedení	10 868	145,5	0,8	3,0	0,6	2,0
34394 Referent hospodářské správy	2 542	144,2	0,7	3,1	0,7	2,1
34399 Referent administrativy jinde neuvedený	5 412	145,8	0,8	3,0	0,6	2,1
4113 Pracovníci přípravy dat výpočetní techniky	1 974	143,6	0,7	3,3	0,9	2,1
41131 Operátor počítače pro vkládání dat	1 210	142,2	0,8	3,4	0,9	2,1
4115 Sekretářky, sekretáři	6 591	145,7	0,7	3,0	0,7	2,0
41151 Sekretářka, sekretář	3 701	145,1	0,5	3,0	0,7	2,0
41159 Administrativní pracovník jinde neuvedený	2 815	146,3	1,0	3,0	0,7	1,9
4121 Nižší účetní	3 054	148,3	0,8	2,8	0,6	1,9
41211 Nižší účetní všeobecný	1 065	148,7	0,3	2,8	0,7	1,9
41217 Fakturant (úředník faktur)	831	146,8	1,0	3,0	0,8	1,9
4123 Nižší finanční, daňoví úředníci a úředníci v příb. oborech	924	148,9	1,7	3,1	0,7	2,0
4131 Úředníci ve skladech	10 489	147,1	4,9	3,2	0,9	2,0
41311 Vedoucí malého skladu, skladmistr	1 181	147,2	3,7	3,0	0,8	1,9
41312 Skladník (úředník)	4 829	146,9	4,8	3,1	0,9	1,9
41314 Úředník expedice, expedient	1 482	146,3	5,0	3,2	1,0	2,0
41315 Operátor skladů	2 128	147,5	6,3	3,6	0,9	2,5
4132 Úředníci ve výrobě (např. výrobní plánovači)	2 123	145,3	2,4	2,9	0,7	1,9
41323 Dílenský plánovač výroby	875	143,0	2,1	3,0	0,7	1,9
4133 Úředníci v dopravě a v přepravě (dispečeri, kontr. apod.)	4 789	146,0	4,4	3,4	0,7	2,4
41331 Dispečer dopravy a přepravy, komerční dispečer	1 308	149,8	2,3	2,6	0,6	1,8
41333 Operátor dopravy a přepravy	1 011	143,7	6,1	4,2	1,0	2,8
41339 Úředník v dopravě jinde neuvedený	960	144,2	2,0	2,6	0,5	1,8
4142 Poštovní doručovatelé, úředníci v třídímách	15 002	128,8	1,5	4,2	1,5	2,3
41421 Doručovatel poštovních zásilek, tisku	9 615	128,2	1,1	4,2	1,5	2,3
41423 Referent poštovního provozu	903	134,6	0,4	3,7	1,1	2,0
41427 Pracovník poštovní přepravy	1 015	129,8	4,3	4,4	1,5	2,4
41428 Úředník třídění poštovních zásilek	1 043	124,0	2,8	5,0	1,9	2,5
41429 Provozní pracovník pošty jinde neuvedený	2 217	129,6	2,1	4,0	1,3	2,2
4190 Nižší pracovníci jinde neuvedení ostatní	1 726	146,1	1,4	3,0	0,8	1,9

Průměrná měsíční odpracovaná a neodpracovaná doba zaměstnanců
dle podskupin zaměstnání a zaměstnání v klasifikaci KZAM-R

Podskupiny zaměstnání a zaměstnání KZAM-R (zveřejněna zaměstnání, která jsou ve své hlavní třídě zastoupena minimálně 1%)	Počet zaměstnanců přečtený podle eviden. měsíců	Odpracovaná doba		Neodpracovaná doba		
		celkem hod/měs	z toho přesčas hod/měs	celkem dnů/měs	z toho	
					nemoc dnů/měs	dovolená dnů/měs
41909 Nižší úředník (referent) jinde neuvedený	1 257	145,1	1,4	3,1	0,8	2,0
4211 Pokladníci (v bankách, pojišťov., spořitelnách, na poště)	3 635	141,6	1,6	3,4	0,8	2,2
42111 Pokladník v bance	1 541	142,9	0,9	3,6	0,8	2,3
42118 Pokladník v organizaci	868	145,6	3,5	3,1	0,8	2,0
4212 Úředníci na přepážkách a směnárníci	9 297	136,4	1,6	3,6	1,0	2,2
42122 Úředník u přepážky v bance	1 119	154,3	3,9	2,9	0,6	2,1
42123 Úředník u přepážky v pojišťovně	1 252	144,5	0,0	3,3	0,7	2,1
4213 Pokladníci v obchodě, společném stravování apod.	7 818	139,7	1,0	3,8	1,6	2,0
42131 Pokladník v obchodě	3 959	138,0	0,4	3,9	1,6	2,0
42134 Pokladník v maloobchodní prodejně	2 448	138,8	0,7	3,9	1,6	2,1
42135 Pokladník kontrolní pokladny v samoobsluze	955	146,9	4,2	3,6	1,5	1,8
4214 Prodavači vstupenek, jízdenek apod.	1 823	146,8	6,3	4,1	0,7	3,2
42143 Pokladník, prodavač jízdenek v osobní dopravě	1 331	148,0	7,7	4,3	0,7	3,4
4215 Bookmakeři, krupiéři a úředníci sázkových kanceláří	1 849	147,3	0,0	1,9	0,4	1,5
4222 Recepční	1 240	149,4	2,5	2,5	0,6	1,7
42222 Recepční	1 066	149,5	2,6	2,5	0,6	1,7
4223 Telefonisté	1 133	141,9	0,6	3,4	1,1	2,0
4224 Informátoři	1 591	140,1	1,8	3,9	1,1	2,3
42249 Informátor jinde neuvedený	849	142,0	0,1	4,0	1,2	2,1
5112 Vlakvedoucí, vlakové čety, průvodčí (vč. palub. průvodčí)	2 983	145,2	13,5	4,5	1,0	3,1
5121 Pracovníci dohlížející nad obsluh. personálem, hospodyně	979	148,5	2,2	2,9	0,8	1,9
5122 Kuchaři	6 788	144,2	1,8	3,4	1,3	1,7
51221 Šéfkuchař	698	148,5	2,3	3,1	1,0	1,8
51222 Kuchař	3 898	145,2	2,1	3,4	1,3	1,8
51228 Pomocný kuchař	1 331	140,9	1,0	3,7	1,5	1,7
51229 Kuchař jinde neuvedený	595	139,0	0,8	3,7	1,7	1,7
5123 Čišníci, servírky	1 537	150,0	3,5	2,7	1,0	1,5
51232 Čišník, servírka	1 221	149,4	3,4	2,7	1,0	1,5
5132 Pečovatelé a pomoc. ošetřovat. v zařiz. soc. péče, v nemoc.	594	139,1	2,2	3,4	1,2	2,0
5161 Hasiči, požárníci	2 199	148,4	6,5	2,6	0,4	1,9
51612 Hasič podnikového sboru	1 355	150,6	7,8	2,3	0,4	1,7
5162 Pracovníci bezpečnostních orgánů (policisté, strážníci)	985	151,7	6,9	2,7	1,0	1,6
51629 Pracovník bezpečnostních orgánů jinde neuvedený	531	151,3	8,5	2,8	1,3	1,4
5169 Ostatní pracovníci ochrany a ostrahy jinde neuvedení	9 548	154,6	11,5	2,7	1,0	1,5
51691 Strážný, člen závodní stráže	2 448	152,1	9,9	2,6	0,8	1,6
51699 Pracovník ochrany majetku a osob jinde neuvedený	6 904	155,7	12,2	2,7	1,1	1,5
5211 Prodavači v obchodech	22 102	145,0	2,0	3,3	1,2	1,9
52111 Prodavač smíšeného zboží	6 333	145,6	0,8	3,3	1,2	1,9
52112 Prodavač potravinářského zboží	8 233	143,8	3,4	3,4	1,4	1,9
52113 Prodavač průmyslového zboží	1 389	145,1	1,4	2,9	1,0	1,8
52114 Prodavač drogistického zboží, kosmetiky	448	143,3	1,7	2,8	0,9	1,8
52115 Prodavač textilu, obuvi	956	146,2	0,9	3,0	0,9	2,0

Průměrná měsíční odpracovaná a neodpracovaná doba zaměstnanců
dle podskupin zaměstnání a zaměstnání v klasifikaci KZAM-R

Podskupiny zaměstnání a zaměstnání KZAM-R (zveřejněna zaměstnání, která jsou ve své hlavní třídě zastoupena minimálně 1%)	Počet zaměstnanců přepočtený podle eviden. měsíců	Odpracovaná doba		Neodpracovaná doba		
		celkem hod/měs	z toho přesčas hod/měs	celkem dnů/měs	z toho	
					nemoc dnů/měs	dovolená dnů/měs
52119 Prodavač jinde neuvedený	4 349	145,8	1,1	3,3	1,2	1,9
6111 Pěstitelé polních plodin	825	146,6	6,9	4,4	2,2	1,4
61118 Zemědělský dělník v rostlinné výrobě	702	146,3	7,2	4,5	2,4	1,3
6112 Ovocnáři, vinaři, a ostatní pěst. plodin rost. na stromech	286	146,6	4,2	4,0	1,7	1,5
6113 Zahradníci a pěstitelé zahradních plodin a sazenic	829	148,8	5,3	3,5	1,4	1,6
61131 Zahradník	539	149,3	5,8	3,5	1,3	1,6
61138 Zemědělský dělník v zahradnictví	184	150,7	5,1	3,3	1,3	1,6
6121 Chovatelé hospodářských zvířat (kromě drůbeže a včel)	4 125	149,5	7,5	4,0	1,8	1,9
61211 Chovatel skotu	967	149,9	8,0	4,2	2,0	2,0
61212 Chovatel prasat	524	147,1	5,6	4,0	1,8	2,0
61218 Zemědělský dělník ošetřovatel hospodářských zvířat	2 523	149,9	7,8	3,9	1,8	1,9
6122 Chovatelé drůbeže	766	151,6	5,7	3,2	1,4	1,6
61228 Zemědělský dělník ošetřovatel drůbeže	588	152,3	5,7	3,1	1,5	1,5
6124 Chovatelé hospodářských zvířat, drůbeže, včel apod.	125	144,6	2,1	3,7	1,5	1,7
6141 Dělníci pro pěstění a ošetřování lesa	2 334	131,6	1,4	4,8	1,9	1,7
61411 Pěstitel, šlechtitel lesa	264	138,9	1,0	3,9	1,3	1,7
61414 Lesní školkař	232	141,4	6,0	4,0	1,7	1,4
61418 Lesní dělník v zalesňování	384	130,4	0,6	4,8	1,5	1,8
61419 Dělník pro pěstění a ošetřování lesa jinde neuvedený	1 283	128,3	0,7	5,1	2,2	1,7
6142 Dělníci pro těžbu dřeva (kromě obsluhy pojízdných zařiz.)	1 221	132,6	0,8	4,5	1,4	1,9
61421 Lesní mechanizátor	220	140,4	1,4	3,6	0,8	1,8
61422 Dřevorubec	675	128,0	0,4	4,9	1,6	1,9
61423 Lesní manipulát, těžař	132	140,4	1,3	3,9	1,4	1,8
61428 Lesní dělník pro těžbu dřeva	128	136,0	0,3	3,9	1,0	2,0
6151 Kvalifik. dělníci zabývající se chovem vodních živočichů	164	154,8	6,7	3,1	0,9	2,1
61518 Dělník rybářský, rybníkářský	163	154,8	6,7	3,1	0,9	2,1
7111 Horníci, lamači pro uhelné doly	4 228	130,4	5,7	4,6	1,7	2,6
71118 Horník dělník v uhelných dolech	2 255	131,1	6,8	4,7	1,6	2,5
7122 Zedníci, kameníci, omítkáři	7 166	145,2	7,5	4,3	1,7	1,8
71221 Zedník	5 595	146,0	7,5	4,2	1,7	1,8
7124 Tesaři a truhláři	2 547	146,1	8,2	4,2	1,6	1,9
7129 Ostatní stavební děl. stav. výroby a prac. v ost. oborech	2 524	150,5	9,8	4,2	1,6	1,8
7136 Instalatéři, potrubáři, stavební zámečníci, klempíři	6 713	145,0	6,2	3,6	1,1	1,9
7137 Stavební a provozní elektrikáři	2 849	149,3	8,5	3,2	0,8	1,9
7142 Lakýrníci a pracovníci v příbuzných oborech	2 209	141,9	6,7	3,8	1,3	2,0
7212 Svářeči, řezači plamenem a páječi	7 075	142,0	8,3	4,1	1,5	1,9
72122 Svářeč v ochranné atmosféře	2 117	142,0	9,7	4,2	1,6	1,9
72129 Svářeč kovů a páječ jinde neuvedený	2 302	138,2	5,2	4,2	1,4	2,0
7213 Výrobci a opraváři výrobků a dílů z plechů	2 656	141,1	5,3	3,7	1,1	2,0
7221 Kováři, obsluha kováčích lisů, obsluha bucharů	2 704	138,2	6,5	4,2	1,7	1,9
7222 Nástrojaři, kovomodeláři, kovodělníci, zámečníci	36 266	143,4	7,3	3,6	1,2	1,9
72221 Nástrojař	3 403	145,0	7,7	3,4	0,9	2,0

**Průměrná měsíční odpracovaná a neodpracovaná doba zaměstnanců
dle podskupin zaměstnání a zaměstnání v klasifikaci KZAM-R**

Podskupiny zaměstnání a zaměstnání KZAM-R (zveřejněna zaměstnání, která jsou ve své hlavní třídě zastoupena minimálně 1%)	Počet zaměstnanců přečtený podle eviden. měsíců	Odpracovaná doba		Neodpracovaná doba		
		celkem hod/měs	z toho přesčas hod/měs	celkem dnů/měs	z toho	
					nemoc dnů/měs	dovolená dnů/měs
72222 Zámečnick, zámečnick strojů	9 013	144,5	8,7	3,8	1,3	1,9
72223 Provozní zámečnick, údržbář	16 774	143,7	6,8	3,4	1,0	2,0
72228 Strojírenský dělník (převážně ruční)	4 766	139,7	5,9	3,9	1,6	1,9
7223 Seřizovači a obsluha obráběcích strojů	16 070	145,1	9,0	3,6	1,1	1,9
72231 Soustružník kovů - seřizovač a obsluha	5 628	144,7	8,6	3,6	1,2	1,9
72232 Frézař kovů - seřizovač a obsluha	3 383	144,2	8,8	3,7	1,2	1,9
7224 Brusiči, leštiči a ostříči nástrojů	2 274	142,6	7,2	3,8	1,4	1,9
7231 Mechanici a opraváři motorových vozidel	7 454	143,6	5,3	3,5	1,1	1,9
72311 Automechanik nákladních automobilů	2 534	145,5	6,8	3,7	1,2	1,9
72312 Automechanik osobních automobilů	2 537	143,0	3,6	3,3	0,8	1,8
7234 Mechanici a opraváři kolejových vozidel	4 822	140,9	4,1	4,0	0,9	2,7
72343 Zámečnick kolejových vozidel	2 167	139,0	2,8	4,1	1,2	2,6
7235 Mechanici obráběcích, zemědělských strojů a prům. zařiz.	13 242	147,9	8,8	3,4	1,0	1,9
72351 Mechanik, opravář průmyslových, výrob. strojů a zařízení	4 485	148,9	8,8	3,1	0,9	1,8
72356 Mechanik, opravář zemědělských strojů a zařízení	2 667	158,5	13,2	3,5	1,4	1,4
72359 Mechanik opravář a seřizovač průmyslových strojů jinde n.	3 325	145,1	6,2	3,2	0,7	1,9
7239 Ostatní mechanici a opraváři strojů a zařízení bez elektro	4 282	145,9	7,5	3,3	1,0	1,9
72397 Kontrolor výroby strojírenské (dělník)	2 851	144,3	6,9	3,4	1,0	1,9
7241 Elektromech.a seřizovači různých typů elektrických zařiz.	26 922	142,6	7,1	3,6	1,2	1,9
72413 Elektromechanik strojů a zařízení	3 604	145,1	8,1	3,4	0,9	2,0
72415 Provozní elektromechanik	9 317	146,0	6,8	3,1	0,7	1,9
72418 Dělník v elektrotechnice	9 978	137,3	6,4	4,1	1,8	1,7
7242 Mechanici, opraváři a seřizovači elektr. částí aut, letadel	2 664	142,5	4,2	3,7	0,9	2,5
7243 Mechanici, seřizovači, opraváři elektronických zařízení	6 826	144,5	7,0	3,1	0,9	1,8
72438 Dělník v elektronice	2 076	139,3	7,7	3,6	1,5	1,6
7246 Montéři a opraváři silnoproudých elektrických vedení	4 586	145,0	5,6	3,5	0,9	2,1
72467 Elektromontér trakčních silnoproudých vedení	2 999	144,6	5,2	3,5	1,0	2,2
7311 Výrobci, mechanici a opraváři přesných přístrojů a zařízení	3 206	139,0	4,9	3,4	1,2	1,7
7322 Dělníci při výrobě skla, skláři vč. brusičů a leštičů	4 697	133,1	4,4	4,2	1,6	2,1
7411 Zpracovatelé masa, ryb vč. uzenářů a konzerv. masa a ryb	3 877	144,2	6,3	4,1	1,8	1,8
7412 Zpracovatelé pekárenských a cukrářských výrobků	2 564	145,0	9,1	4,0	1,8	1,9
7422 Uměleč. truhláři, řezbáři, výrobci a oprav.výrobků ze dřeva	2 736	138,4	7,2	4,2	1,9	1,7
7436 Švadleny, vyšivači a pracovníci v příbuzných oborech	3 061	133,7	3,7	4,2	1,9	1,7
7439 Ostatní dělníci při výrobě textilu, oděvů a výrobků z kůží	3 365	138,3	6,4	3,9	1,5	1,8
74398 Dělník textilní výroby jinde neuvedený	2 676	138,4	6,8	4,0	1,4	1,7
8111 Obsluha důlního zařízení a razicích štítů	4 374	137,4	7,2	4,1	1,2	2,3
81111 Horník hlubinné těžby strojní	2 248	135,2	10,0	4,6	1,6	2,5
8112 Obsluha zařízení pro úpravu rudných a nerudných surovin	2 750	140,2	5,5	3,4	1,0	2,0
8121 Obsluha zařízení při hutní výrobě kovů obsluha pecí	2 726	140,4	2,1	3,1	0,9	2,0
8122 Obsluha zařízení ve slévárnictví (taviči, slévači)	3 774	143,5	9,7	4,0	1,5	1,9
8125 Obsluha zařízení na tváření kovů ve válcovnách	5 279	139,5	3,5	3,4	1,1	2,0
8131 Obsluha pecí na výrobu skla a keramiky	2 692	145,3	7,3	3,0	0,9	1,8

**Průměrná měsíční odpracovaná a neodpracovaná doba zaměstnanců
dle podskupin zaměstnání a zaměstnání v klasifikaci KZAM-R**

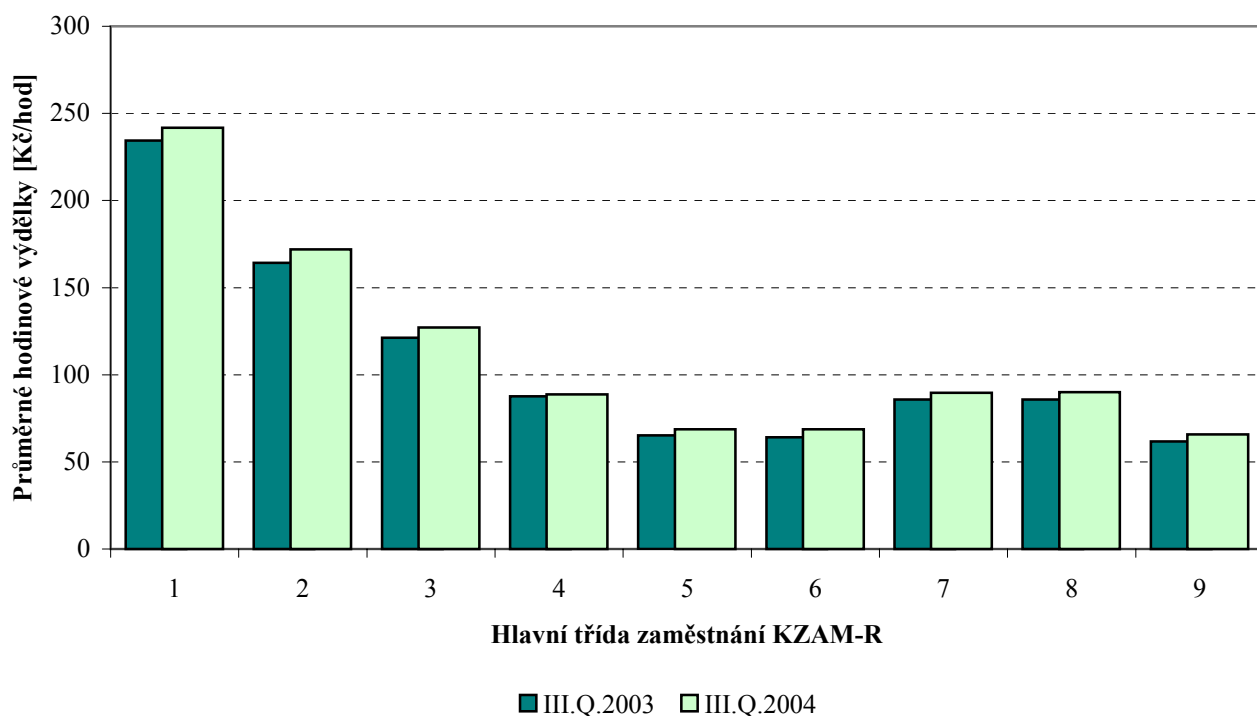
Podskupiny zaměstnání a zaměstnání KZAM-R (zveřejněna zaměstnání, která jsou ve své hlavní třídě zastoupena minimálně 1%)	Počet zaměstnanců přepočtený podle eviden. měsíců	Odpracovaná doba		Neodpracovaná doba		
		celkem hod/měs	z toho přesčas hod/měs	celkem dnů/měs	z toho	
					nemoc dnů/měs	dovolená dnů/měs
8139 Obsluha ostatních zařízení na výrobu skla a keramiky	4 206	141,9	4,9	3,2	1,1	1,8
8141 Obsluha pily a jiného zařízení na zpracování dřeva	2 165	143,8	8,8	3,8	1,7	1,7
8159 Obsluha ostat. zařízení při chemické výrobě jinde neuved.	4 442	135,3	2,6	3,2	0,9	2,0
8161 Obsluha zařízení při výrobě a rozvodu elektřiny	3 726	142,9	3,7	2,7	0,6	2,0
8162 Obsluha parních turbín, ohřivačů a motorů	2 947	146,7	8,2	3,2	0,9	2,0
81621 Topič - obsluha vytápění, ohřivačů, výměníků	2 262	148,1	9,0	3,1	0,8	2,0
8163 Obsluha zařízení při úpravě, čištění a rozvodu vody	5 774	144,6	4,4	2,9	0,7	1,9
8171 Obsluha automatických nebo poloaut. montážních linek	3 437	145,4	8,1	3,2	1,2	1,7
8211 Obsluha automat. nebo poloaut. obráb.strojů (kromě 722)	9 027	143,1	7,5	3,6	1,3	1,8
82119 Obsluha kovoobráběcího stroje jinde neuvedená	4 008	141,0	6,1	3,7	1,4	1,8
8231 Obsluha strojů na výrobu pryžových výrobků (např. obuvi)	6 579	140,5	8,4	3,9	1,3	1,8
82319 Obsluha strojů na výrobu pryžových výrobků jinde neuved.	2 592	141,3	8,2	3,8	1,3	1,8
8232 Obsluha strojů na výrobu plast. výrobků (vč. laminování)	4 899	142,0	7,3	3,6	1,4	1,8
82321 Plastikář - strojník lisování plastů	2 210	139,6	5,8	3,8	1,4	1,9
8261 Obsluha strojů na úpravu vláken, dopřádání a navíj. příze	2 238	134,6	4,5	4,1	1,8	1,8
8263 Obsluha šicích a vyšivacích strojů	2 933	133,7	3,6	4,0	1,8	1,8
8264 Obsluha strojů na bělení, barvení, čištění, praní, žehlení	2 331	137,5	4,6	3,9	1,5	1,9
8274 Obsluha strojů na zpracování mouky, výrobu pečiva	2 660	144,0	9,5	3,7	1,5	1,8
8281 Montážní dělníci montující mechanická zařízení (stroje)	11 405	138,7	6,1	4,0	1,5	1,9
82816 Strojník montáž. linky vozidel, stavebních, zemních strojů	2 302	131,6	0,5	4,3	1,3	2,1
82819 Montážní dělník jinde neuvedený	6 687	139,1	6,9	4,0	1,5	1,9
8282 Montážní dělníci montující elektrická zařízení	11 007	139,6	6,5	4,0	1,6	1,9
82829 Montážní dělník elektrického zařízení jinde neuvedený	7 779	138,6	6,9	4,1	1,7	1,9
8283 Montážní dělníci montující elektronická zařízení	3 005	138,8	6,4	3,9	1,6	1,9
8284 Montážní dělníci montující výrobky z kovů, pryže a plastů	2 377	134,5	5,3	4,3	1,7	1,9
82849 Montážní dělník výrobků z kovů v komb. s pryží jinde neuved.	2 065	134,6	5,7	4,3	1,7	1,9
8290 Obsluha jin.stacionárních zařízení a ost. montážní dělníci	3 560	143,2	5,9	3,4	1,2	1,8
8311 Strojvedoucí	7 002	141,7	6,1	4,0	0,5	2,9
83112 Strojvedoucí lokomotivy, vlaku	5 589	140,5	6,6	4,2	0,5	3,1
8313 Dělníci zabezpeč. sestavování vlaků (brzdaři, výhybkáři)	8 520	145,0	10,6	4,1	0,7	3,0
83135 Signalista	2 484	147,9	12,8	4,1	0,5	3,2
83136 Posunovač, brzdař	2 347	142,9	9,6	4,3	1,0	2,9
8314 Dělníci zabezpečující jízdu vlaků v mezistaničních úsecích	3 172	147,5	10,6	4,0	0,7	3,1
8323 Řidiči autobusů, trolejbusů a tramvají	14 195	159,0	17,1	3,6	1,3	1,7
83231 Řidič autobusu v městské hromadné dopravě	4 780	158,3	15,4	3,7	1,4	1,0
83232 Řidič autobusu v silniční dopravě osob	5 219	160,3	19,6	3,5	1,1	1,9
83235 Řidič tramvaje	2 331	156,1	15,6	3,9	1,6	2,2
8324 Řidiči nákladních automobilů a tahačů	13 622	156,3	13,7	3,5	1,1	1,9
83243 Řidič nákladního automobilu	9 003	157,3	14,5	3,5	1,1	1,9
8331 Obsluha zemědělských a lesních strojů	3 903	164,9	19,3	3,6	1,5	1,4
83311 Traktorista	2 487	168,0	21,3	3,6	1,5	1,4
8332 Obsluha zemních a příbuzných strojů	4 355	149,2	11,2	3,9	1,1	1,9

**Průměrná měsíční odpracovaná a neodpracovaná doba zaměstnanců
dle podskupin zaměstnání a zaměstnání v klasifikaci KZAM-R**

Podskupiny zaměstnání a zaměstnání KZAM-R (zveřejněna zaměstnání, která jsou ve své hlavní třídě zastoupena minimálně 1%)	Počet zaměstnanců přepočtený podle eviden. měsíců	Odpracovaná doba		Neodpracovaná doba		
		celkem hod/měs	z toho přesčas hod/měs	celkem dnů/měs	z toho	
					nemoc dnů/měs	dovolená dnů/měs
8333 Obsluha jeřábů, zdvihacích a podob. manipulačních zaříz.	4 356	141,9	7,0	3,8	1,5	2,0
8334 Obsluha vysokozdvihných a ostatních motorových vozíků	6 459	143,8	6,7	3,5	1,1	1,9
83341 Řidič vysokozdvihných vozíků	4 359	142,3	6,5	3,6	1,1	1,9
9132 Pomocníci a uklízeči v kancelář., hotel., nemocnicích ap.	11 000	140,7	2,7	3,6	1,5	1,8
91321 Pomocník, uklízeč v kancelářích	2 890	135,6	1,2	3,9	1,5	2,0
91323 Uklízeč výrobních prostor, skladů, svačinkařka	1 294	134,8	2,2	4,1	1,9	1,8
91324 Pomocník, uklízeč ve zdravotnickém zařízení	726	144,3	5,0	3,6	1,7	1,7
91325 Pomocník, uklízeč v hotelu, v restauraci, pokojská	1 585	144,8	3,0	3,3	1,4	1,8
91327 Pomocník, uklízeč ve službách	1 937	144,7	4,2	3,4	1,6	1,5
91329 Pomocník, uklízeč jinde neuvedený	1 799	143,5	3,2	3,4	1,5	1,6
9141 Domovníci, správci domu	721	146,0	2,3	3,1	0,8	2,0
9152 Vrátní, hlídači, uváděči a šatnářky	4 546	148,5	6,4	3,1	1,2	1,7
91521 Vrátný	2 850	149,0	6,3	2,9	1,1	1,7
91522 Hlídač	1 523	148,9	6,9	3,4	1,4	1,6
9161 Sběrači odpadků, popeláři	2 025	144,4	6,8	4,1	1,7	2,2
91613 Popelář	1 583	142,5	6,7	4,4	1,7	2,4
9162 Metaři, čističi záchodků, žump, kanálů a podob. zařízení	783	136,5	3,2	4,1	1,5	2,2
9311 Pomocní a nekvalifikovaní dělníci v dolech a lomech	1 816	134,0	6,6	4,3	1,7	2,2
9312 Pomocní a nekvalifik. dělníci na stavbách a údržbě silnic	1 020	142,9	8,2	4,4	1,8	2,0
9321 Pomocní a nekvalifikovaní montážní a manipulační dělníci	13 073	139,1	6,5	4,0	1,7	1,8
93211 Manipulační dělník v průmyslu (ve výrobě)	5 402	141,0	6,8	3,7	1,5	1,8
93212 Pomocný dělník v průmyslu (ve výrobě)	5 818	137,9	6,6	4,2	1,8	1,8
93219 Nekvalifikovaný montážní pracovník v průmyslu jinde n.	768	136,0	3,9	4,4	2,0	1,8
9322 Ruční baliči a pytlovači	1 685	136,8	5,4	4,1	1,7	1,9
93221 Balič ruční	1 419	135,6	4,7	4,2	1,8	1,9
9323 Dělníci nádvorní skupiny (pomocní montéři)	2 606	138,6	1,6	3,9	1,4	1,9
93239 Nekvalifikovaný pracovník jinde neuvedený	2 164	137,7	0,5	4,0	1,4	1,9
9333 Vazači a nosiči břemen, přístavní dělníci (dokaři)	1 274	143,2	7,4	3,9	1,7	1,9
93331 Vazač břemen	775	139,1	7,0	4,2	2,0	1,9
9339 Pomocní a nekvalif. prac. v dopr., ve skladech, v telekom.	14 947	141,3	3,9	3,7	1,2	2,1
93391 Pomocný, manipulační dělník v dopravě	1 265	143,2	4,4	3,5	1,2	2,0
93393 Pomocný skladník	8 300	142,3	4,2	3,5	1,1	1,9
93397 Pomocný pracovník obchodního provozu	694	144,6	3,8	3,5	1,4	1,9
93399 Nekvalifikovaný prac. v dopravě, skladech, telekomun. j. n.	4 327	138,0	3,2	4,1	1,4	2,3

**Dynamika průměrných hodinových výdělků
podle hlavních tříd zaměstnání KZAM-R**

Hlavní třída zaměstnání KZAM-R	Průměr		Index
	III.Q.2003	III.Q.2004	III.Q.2004/III.Q.2003
	Kč/hod	Kč/hod	%
1 Zákonnodárci, vedoucí a řídicí pracovníci	234,40	241,73	103,1
2 Vědečtí a odborní duševní pracovníci	164,32	171,92	104,6
3 Techničtí (zdrav., pedagog.) pracovníci	121,19	127,04	104,8
4 Nižší administrativní pracovníci	87,59	88,76	101,3
5 Provozní pracovníci ve službách a obchodu	65,29	68,65	105,1
6 Dělníci v zemědělství, lesnictví a rybářství	64,12	68,65	107,1
7 Řemeslníci, výrobci a zpracovatelé	85,85	89,72	104,5
8 Obsluha strojů a zařízení	85,87	89,98	104,8
9 Pomocní a nekvalifikovaní pracovníci	61,82	65,76	106,4
C E L K E M Č R - podnikatelská sféra	104,35	108,58	104,1



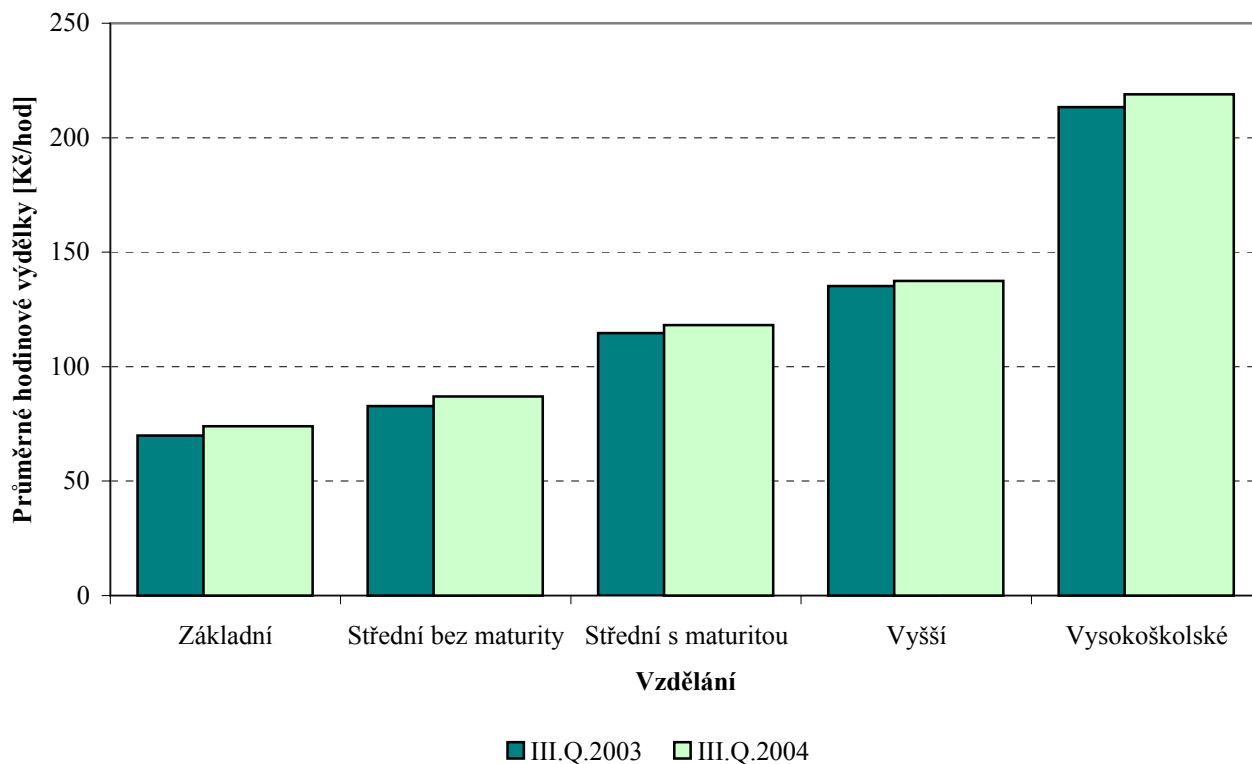
**Dynamika průměrných hodinových výdělků
podle vzdělání**

Vzdělání	Průměr		Index
	III.Q.2003 ¹⁾	III.Q.2004	III.Q.2004/III.Q.2003
	Kč/hod	Kč/hod	%

KKOV

1 Základní a nedokončené	A-C	69,91	73,97	105,8
2 Střední bez maturity	D,E,H,J	82,82	86,91	104,9
3 Střední s maturitou	K-M	114,68	118,14	103,0
4 Vyšší odborné a bakalářské	N,R	135,22	137,38	101,6
5 Vysokoškolské	T,V	213,39	218,96	102,6

CELKEM ČR - podnikatelská sféra	104,35	108,58	104,1
--	---------------	---------------	--------------

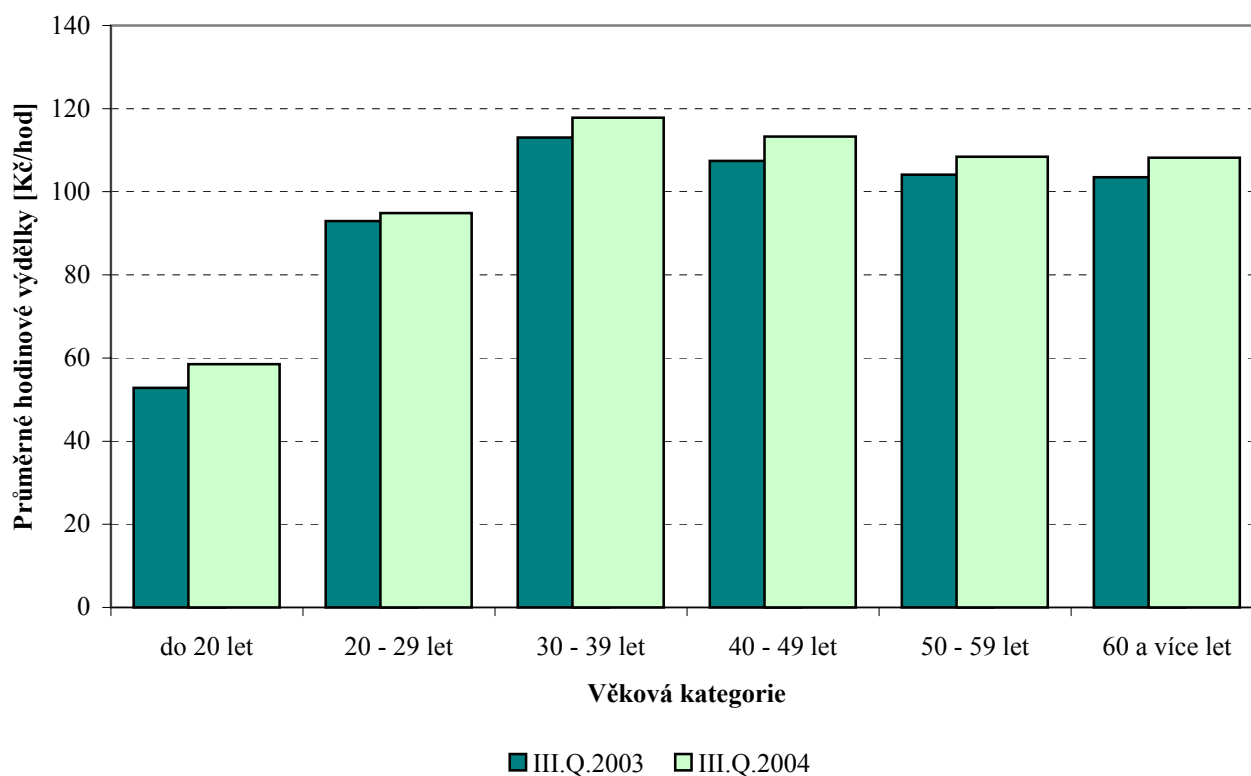


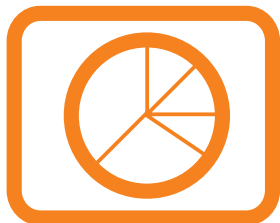
Vysvětlivky:

1) Hodnoty průměrných hodinových výdělků za III. Q. 2003 byly přepočteny vzhledem k novému způsobu kontrol.

**Dynamika průměrných hodinových výdělků
podle věkových kategorií**

Věková kategorie	Průměr		Index
	III.Q.2003	III.Q.2004	III.Q.2004/III.Q.2003
	Kč/hod	Kč/hod	%
do 20 let	52,84	58,51	110,7
20 - 29 let	92,98	94,86	102,0
30 - 39 let	113,08	117,84	104,2
40 - 49 let	107,45	113,27	105,4
50 - 59 let	104,10	108,41	104,1
60 a více let	103,47	108,17	104,5
C E L K E M Č R - podnikatelská sféra	104,35	108,58	104,1





Dodatek technický popis šetření

Dodatek - Technický popis šetření

Technický popis šetření ISPV poskytuje základní informaci o koncepci šetření, postupech použitých při sběru dat, analýze dat a vytváření výstupních sestav, obsažených v publikaci. Dodatek je rozdělen do 3 hlavních částí: koncepce šetření, vstup do ISPV, zpracování a analýza dat.

Koncepce šetření

Koncepce statistického šetření ISPV se zabývá otázkami rozsahu šetření, opory výběru a vlastního výběru vzorku ekonomických subjektů (ES).

Rozsah šetření

Mzdové statistické šetření ISPV za 3. čtvrtletí 2004 zahrnuje 2 729 ekonomických subjektů, které v rámci ISPV reprezentují přibližně 1 100 tisíc zaměstnanců. Okruh zpravodajských jednotek pro ISPV tvoří ekonomické subjekty s 10 a více zaměstnanci. Šetření je vyčerpávající pro jednotky s počtem zaměstnanců 1000 a vyšším. Pro jednotky s počtem zaměstnanců 10 až 999 je mzdové šetření výběrové.

Odvětvová skladba vzorku ekonomických subjektů v ISPV (vyjádřená odvětvovou klasifikací OKEČ) je průřezem přes celé národní hospodářství České republiky. Pro potřeby ISPV se ekonomické subjekty dělí na podnikatelské a nepodnikatelské podle zákona, kterým se řídí odměňování v daném ekonomickém subjektu. Podnikatelskou sféru tvoří ekonomické subjekty, které odměňují podle zákona č. 1/1992 Sb. o mzdě, odměně za pracovní pohotovost a o průměrném výdělku. Nepodnikatelskou sféru tvoří organizace, které odměňují podle zákona č. 143/1992 Sb. o platu a odměně za pracovní pohotovost v rozpočtových a v některých dalších organizacích a orgánech. Z hlediska počtu zaměstnanců jsou nejvíce zastoupena odvětví průmyslu, dopravy, skladování, pošty a telekomunikací za podnikatelskou část ekonomiky. Z hlediska geografického zachycuje šetření ISPV celou Českou republiku. Následující tabulky ukazují z různých pohledů strukturu výběrového souboru ISPV bez non response (dále jen výběrový soubor) pro 3. čtvrtletí 2004.

Výběrový soubor ISPV podnikatelské sféry	
Počet ekonomických subjektů	2 729
Počet zaměstnanců	1 100 tisíc

Tabulka 1

Složení výběrového souboru z hlediska odvětvového ukazuje tabulka 2 - Odvětvová skladba výběrového souboru. Regionální složení výběrového souboru uvádí tabulka 3 – Regionální skladba výběrového souboru.

Odvětvová skladba výběrového souboru podnikatelské sféry	
Odvětví OKEČ	Počet ES
A,B Zemědělství, myslivost, lesnictví a rybolov	327
C Těžba nerostných surovin	29
D Zpracovatelský průmysl	1 082
E Výroba a rozvod elektřiny, plynu a vody	100
F Stavebnictví	252
G Obchod; opravy motorových vozidel	261
H Ubytování a stravování	43
I Doprava, skladování a spoje	117
J Finanční zprostředkování	96
K Činnosti v oblasti nemovitostí a pronájmu; podnikatelské činnosti	254
L Veřejná správa a obrana; povinné sociální zabezpečení	11
M Vzdělávání	27
N Zdravotní a sociální péče; veterinární činnosti	42
O Ostatní veřejné, sociální a osobní služby	88

Tabulka 2

Regionální skladba výběrového souboru podnikatelské sféry		
Kód NUTS 3	Kraj	Počet ES
CZ010	Hlavní město Praha	414
CZ020	Středočeský	243
CZ031	Jihočeský	155
CZ032	Plzeňský	139
CZ041	Karlovarský	99
CZ042	Ústecký	145
CZ051	Liberecký	120
CZ052	Královehradecký	149
CZ053	Pardubický	152
CZ061	Vysočina	189
CZ062	Jihomoravský	335
CZ071	Olomoucký	149
CZ072	Zlínský	157
CZ080	Moravskoslezský	283

Tabulka 3

Opora výběru

Výběrovými jednotkami šetření ISPV jsou ekonomické subjekty a v případě vybrání se na ně vztahuje zpravodajská povinnost. Statistickými jednotkami jsou zaměstnanci, kteří jsou nositeli sledovaných statistických znaků. Výběrovou základnou – oporou – pro výběr organizací je registr ekonomických subjektů (RES), který je detailně popsán na stránkách Českého statistického úřadu www.czso.cz. Pro rozlišení příslušnosti ekonomického subjektu k podnikatelské nebo nepodnikatelské sféře se využívá Automatizovaný rozpočtový informační systém (ARIS), který obsahuje informace z oblasti účetního a finančního výkaznictví všech rozpočtových a příspěvkových organizací, obcí, okresních úřadů a dobrovolných svazků obcí, státních finančních aktiv a státních fondů v České republice. Podrobnější informace o systému lze nalézt na stránkách Ministerstva financí <http://www.info.mfer.cz/aris>.

Základním souborem ISPV jsou aktivní ekonomické subjekty z registru ekonomických subjektů, které mají 10 a více zaměstnanců a přísluší do institucionálních sektorů nefinanční podniky, finanční instituce nebo vládní instituce.

Výběr

Výběr ekonomických subjektů v ISPV lze charakterizovat jako jednostupňový stratifikovaný výběr (u ekonomických subjektů s 10 až 999 zaměstnanci). RES jako základní soubor se rozdělí do oblastí (strat) podle:

- příslušnosti k podnikatelské nebo nepodnikatelské sféře
- regionů (krajů)
- velikostních kategorií
- odvětvových skupin.

Regionem se z hlediska výběru jednotek rozumí kraj ve smyslu ústavního zákona č. 347/97 Sb. Výběr ISPV používá dále ke stratifikaci čtyři velikostní kategorie ekonomických subjektů, uvedené v tabulce 4 – Velikostní kategorie pro stratifikaci. Stratifikační třídění obsahuje dvanáct odvětvových skupin z vybraných institucionálních sektorů podnikatelské sféry. Vymezení strat je provedeno na základě podobnosti v charakteru ekonomické činnosti a podobnosti v zaměstnanecké struktuře.

V jednotlivých oblastech RES, vzniklých jeho rozdělením dle příslušných stratifikačních kritérií, se vybere předem stanovený podíl ekonomických subjektů. Největší subjekty s alespoň tisícem zaměstnanců jsou zařazeny do šetření všechny (výběr s pravděpodobností 1), ostatní jsou v jednotlivých stratech vybírány systematickým náhodným výběrem s nestejnými pravděpodobnostmi bez vracení. Pravděpodobnosti vybrání subjektu jsou dány výběrovým podílem, jehož výši ukazuje tabulka 4 – Velikostní kategorie pro stratifikaci. Počet ekonomických subjektů, které mají být vybrány, se stanoví podle aktuálního stavu registru RES ke konci roku. Výběrový soubor ekonomických subjektů s 10-249 zaměstnanci se obměňuje metodou rotujícího panelu s periodou rotace devět let, tzn. k obměně

všech vybraných ekonomických subjektů dojde za devět let. Vybrané ekonomické subjekty zůstávají v šetření minimálně po dobu periody rotace plus jeden rok potřebný na jejich nábor, o důvodech pro předčasné vyřazení z výběru (např. zánik firmy) se vede evidence.

Velikostní kategorie pro stratifikaci		
Kategorie	Počet zaměstnanců	Výběrový podíl [%]
1	10 až 49	4,5
2	50 až 249	15
3	250 až 999	70
4	1000 a více	100

Tabulka 4

Vstupní údaje pro ISPV

Kapitola popisuje specifický sběr dat do šetření ISPV, používané číselníky a základní vstupní položky, charakterizující výdělky a odpracovanou dobu.

Sběr dat

Ekonomické subjekty, na které se vztahuje zpravodajská povinnost, vykazují do statistického šetření ISPV údaje o všech zaměstnancích. Vybraná zpravodajská jednotka předává data ke zpracování orgánu, vykonávajícímu státní statistickou službu. Termínem pro předání dat od respondenta je konec měsíce následujícího po skončení referenčního období.

Předávaná data mají formu databázových souborů a obsahují informace o zaměstnavateli a zaměstnancích. Data jsou většinou přebírána přímo z informačních systémů pro výpočet mezd a personální evidence, tj. vstup do ISPV tvoří z více než 90% přímo mzdový a personální systém respondenta. Méně než 3% zpravodajských jednotek předává data na formulářích, více než 50% posílá data elektronickou poštou, ostatní předávají data na disketě.

Pro kontrolu dat, připravených mzdovým a personálním systémem zpravodajské jednotky, případně pro pořízení vstupních dat je určen "Pořizovací program ISPV 2002". Je k dispozici na stránkách zpracovatele šetření www.trexima.cz v sekci *Statistické srovnávání ceny práce*.

Pořizovací program řeší i zabezpečení dat při přenosu od respondenta ke zpracovateli. Používá přitom hybridní šifrování s veřejným a privátním klíčem. Veřejný klíč je součástí instalace pořizovacího programu, privátní klíč je uložen na interním serveru zpracovatele. Zašifrovaná data se ukládají do souboru s formátem S/MIME verze 3.

Klasifikace a číselníky

ISPV používá standardní statistické klasifikace a číselníky (podrobněji popsané na www.czso.cz). Protože čtvrtletní šetření o ceně práce je součástí programu statistických zjišťování, je použití platných statistických klasifikací závazné jak pro orgán vykonávající státní statistickou službu, tak pro zpravodajské jednotky, které poskytují údaje pro statistické zjišťování. ISPV používá následující klasifikace a číselníky:

- KZAM-R** **Klasifikace zaměstnání**; vydáno sdělením ČSÚ ze dne 18. prosince 2003 o vydání rozšířené Klasifikace zaměstnání KZAM-R (částka 160/2003 Sb.).
- CZ-ICSE** **Klasifikace postavení v zaměstnání**; vydáno sdělením ČSÚ ze dne 18. prosince 2003 o vydání Klasifikace postavení v zaměstnání (částka 160/2003 Sb.).
- KKOV** **Klasifikace kmenových oborů vzdělání**; vydáno sdělením ČSÚ ze dne 9. září 2003 o zavedení Klasifikace kmenových oborů vzdělání (částka 106/2003 Sb.).
- CZ-NUTS** **Klasifikace územních statistických jednotek**; vydáno sdělením ČSÚ ze dne 18. prosince 2003 o vydání Klasifikace územních statistických jednotek (částka 160/2003 Sb.). Aktualizace byla provedena k 1. květnu 2004 (částka 74/2004 Sb.).
- OKEČ** **Odvětvová klasifikace ekonomických činností**; vydáno sdělením ČSÚ ze dne 18. prosince 2003 o vydání Odvětvové klasifikace ekonomických činností (částka 160/2003 Sb.).
- ČZEM** **Číselník zemí**; vydáno sdělením ČSÚ ze dne 18. prosince 2003 o vydání Číselníku zemí (částka 160/2003 Sb.).
- FORMA** **Číselník právní formy organizací**

Výdělky a odpracovaná doba

ISPV jako mzdové šetření se čtvrtletní periodicitou monitoruje mzdovou úroveň jednotlivých profesí podle klasifikace KZAM-R v České republice. U jednotlivých zaměstnanců vybraných ekonomických subjektů zjišťuje v referenčním období (čtvrtletí) průměrný hodinový výdělek, vypočtený pro náhrady pro pracovní právní účely, podle § 17 zákona 1/1992 Sb.

Druhým šetřeným výdělkovým ukazatelem je mzda od počátku roku do konce referenčního období. Mzda je definovaná jako mzda za práci podle §4 zákona č.1/1992 Sb., o mzdě, odměně za pracovní pohotovost a průměrném výdělku ve znění pozdějších předpisů. Průměrný hodinový výdělek je krátkodobým indikátorem mzdové úrovně, celková suma mezd za práci slouží k výpočtu měsíční hrubé mzdy. Měsíční hrubá mzda je druhým indikátorem, který ukazuje mzdovou úroveň v období od začátku roku do konce čtvrtletí, za které se šetří průměrný hodinový výdělek. Z celkové mzdy za práci zjišťuje šetření i podíl prémie a odměn, příplatků za přesčas a ostatních příplatků.

Vedle mzdy za práci šetří ISPV i některá další plnění, poskytovaná v souvislosti s výkonem práce. Zjišťuje se částka náhrad mzdy a částka odměn za pracovní pohotovost, vyplacená od počátku roku do konce referenčního období. Šetření ISPV umožňuje sledovat strukturu měsíční hrubé mzdy, tvořenou výše popsanými položkami prémie a odměny, příplatky za přesčas, ostatní příplatky, náhrady a odměny za pracovní pohotovost.

ISPV sleduje i charakteristiky odpracované a neodpracované doby a využívá je k výpočtu měsíční hrubé mzdy. Vstupní věta o zaměstnanci obsahuje odpracovanou dobu od počátku roku a z ní počet přesčasových hodin, za které byl poskytnut příplatek. Věta dále obsahuje celkovou neodpracovanou dobu od počátku roku, z ní počet dnů nemoci a počet neodpracovaných dnů s náhradou mzdy. Zvláště se sleduje i počet dnů dovolené.

Zpracování a analýza dat

Zpracování a analýza dat zahrnuje přehled publikovaných mzdových statistik, způsob výpočtu měsíční hrubé mzdy a indikátorů odpracované doby, problematiku vážení a odhadů.

Přehled publikovaných tabulek

Hlavním výsledkem ISPV jsou statistiky mzdové úrovně podle zaměstnání KZAM-R. Tabulka V5 obsahuje průměrné hodinové výdělky podle zaměstnání KZAM-R na úrovni podskupin zaměstnání (čtyřmístný KZAM-R) a jednotek zaměstnání (pětimístný KZAM-R). Publikují se ta zaměstnání, která jsou ve své hlavní třídě zastoupena alespoň jedním procentem. Tabulka M5 obsahuje průměrnou hrubou měsíční mzdu, strukturu mzdy a průměrnou placenou dobu pro stejné úrovně KZAM-R jako v tabulce V5 a při stejném publikačním kritériu. Podle stejných úrovní KZAM-R je členěna i tabulka T5, ukazující průměrnou měsíční odpracovanou a neodpracovanou dobu, podíl přesčasu z odpracované doby a podíl nemoci a dovolené z neodpracované doby.

Vedle primárních výsledků podle zaměstnání ukazuje výsledková publikace i další tabulky průměrných hodinových výdělků a jejich diferenciací v členění podle:

- hlavních tříd KZAM-R
- kategorií zaměstnání (manuální/nemanuální)
- tarifních stupňů
- věkových kategorií
- vzdělání
- pohlaví
- kategorie odvětví OKEČ
- krajů.

V ISPV se ekonomické subjekty dále člení na organizační jednotky, jestliže je možné provést vnitřní rozčlenění podle okresů, ve kterých dílčí jednotky působí, nebo podle odvětví OKEČ. Výsledky podle krajů jsou v tomto smyslu výsledky, získané pracovištní metodou.

ISPV je jako personální informační systém součástí informačních systémů veřejné správy. V současné době se pod garancí Ministerstva financí připravuje realizace informačního systému o platech (ISP) na základě zákona č. 143/1992 Sb. o platu a odměně za pracovní pohotovost v rozpočtových a v některých dalších organizacích a orgánech. Od roku 2004 přebírá ISPV postupně data za nepodnikatelskou sféru z ISP. Vzhledem k půlroční periodicitě Informačního systému o platech mohou být výsledky nepodnikatelské sféry součástí výsledků ISPV jen v sudých čtvrtletích, počínaje 4. čtvrtletím 2004.

Výpočet měsíční hrubé mzdy

Na rozdíl od průměrného hodinového výdělku musí být druhý indikátor mzdové úrovně – měsíční hrubá mzda – vypočten z dalších přímo zjišťovaných mzdových položek a nemzdových plnění. Přímě zjišťované položky ale obsahují pouze kumulované částky za delší období než měsíc, tj. za čtvrtletí až celý rok. Přitom je třeba uvážit, že jednotliví zaměstnanci nemuseli být v evidenčním stavu po celé sledované období.

Hrubá mzda je v ISPV jednoznačně definována jako součet mzdy za práci, náhrad mzdy a odměn za pracovní pohotovost. Měsíční hrubá mzda i -tého zaměstnance se vypočte podle vzorce

$$MHM_i = \frac{MZDA_i + POHOTOV_i + NAHRADY_i}{MES_PLAC_i}$$

kde :

MHM_i je měsíční hrubá mzda i -tého zaměstnance

MZDA_i je mzda za práci i-tého zaměstnance v kumulaci od počátku roku do konce referenčního období (vstupní položka věty o zaměstnanci)

POHOTOV_i je odměna za pohotovost i-tého zaměstnance v kumulaci od počátku roku do konce referenčního období (vstupní položka věty o zaměstnanci)

NAHRADY_i jsou náhrady mzdy i-tého zaměstnance v kumulaci od počátku roku do konce referenčního období (vstupní položka věty o zaměstnanci)

MES_PLAC_i je počet placených měsíců i-tého zaměstnance, tj. počet měsíců, odpovídajících součtu odpracované doby a doby, po kterou pobíral náhrady mzdy

Počet placených měsíců MES_PLAC_i je roven počtu kalendářních měsíců v případě, že zaměstnanec po celé sledované období pracoval nebo pobíral náhrady mzdy. Pokud zaměstnanec byl v evidenčním stavu kratší dobu, než sledované období, bude jeho počet placených měsíců dán poměrem doby v evidenčním stavu k celému sledovanému období. Podobně se počet placených měsíců stanoví, pokud zaměstnanec měl jinou absenci, než absenci s náhradou mzdy (např. nemoc).

Měsíční hrubá mzda za určitou skupinu zaměstnanců se vypočte jako „vážená“ hrubá mzda, v níž mzda určitého zaměstnance má váhu, odpovídající počtu jeho placených měsíců za sledované období. Tento způsob výpočtu umožňuje korektní srovnání mzdové úrovně jednotlivých zaměstnání a srovnávání v čase.

Sestavy s hrubou měsíční mzdou, diferenciací a strukturou hrubé mzdy obsahují také placenou dobu zaměstnance. Tento údaj ukazuje počet placených hodin (odpracovaná doba a doba náhrad) za placený měsíc a je konzistentní s výpočtem měsíční hrubé mzdy. Sestavy týkající se odpracované a neodpracované doby (tabulka T5) nelze vztáhnout k placené době. Proto se odpracovaná a neodpracovaná doba i jejich složky vztahují k počtu měsíců v evidenčním stavu.

Přestože struktura vstupů ISPV od roku 2002 umožňuje zahrnout do výpočtu za určitou skupinu i zaměstnance, kteří byli v evidenčním stavu pouze část sledovaného období, nemohou být do výpočtu zahrnuti všichni. Uplatňují se následující kritéria pro zařazení zaměstnance do výpočtů měsíční hrubé mzdy:

- placená doba zaměstnance je alespoň jeden měsíc,
- zařazují se pouze zaměstnanci v pracovním poměru,
- musí být splněna podmínka: součet odpracované a neodpracované doby je přibližně roven počtu pracovních dnů sledovaného období,
- zařazují se pouze zaměstnanci, zaměstnaní na plný pracovní úvazek, který je v ISPV definován v souladu s kritériem Eurostatu pomocí fondu pracovní doby (alespoň 30 hodin/týden).

Metoda vážení a řešení non-response

Metoda vážení, používaná v ISPV, umožňuje získat na základě dat z výběrového souboru charakteristiky základního souboru. Informace o charakteristikách celé zaměstnanecké populace ze základního souboru ISPV dávají vážené agregované tabulky. Váhové koeficienty, které jsou přiděleny všem vybraným ekonomickým subjektům a poté též všem jejich zaměstnancům, vycházejí z počáteční pravděpodobnosti výběru každého ekonomického subjektu. Váhy zvyšují při výpočtech odhadů význam dat ekonomických subjektů s relativně malým zastoupením ve výběrovém souboru. Relativně nejméně zastoupené jsou ve výběrovém souboru ISPV ekonomické subjekty s 10-49 zaměstnanci, a proto mají největší váhy při výpočtech odhadů.

Tabulky vztahující se k podnikatelské sféře P-V5, P-M5, P-T5 obsahují charakteristiky výběrového souboru ISPV. Ostatní tabulky v této publikaci jsou odhady charakteristik základního souboru ISPV. Při interpretaci výsledků je nutno mít na zřeteli, že charakteristiky výběrového souboru nelze automaticky pokládat za odhady platné pro celou zaměstnaneckou populaci. Výběrové charakteristiky mohou být částečně ovlivněny větším relativním zastoupením velkých ekonomických subjektů ve výběrovém souboru ISPV.

Problém nedostupných dat od vybraného ekonomického subjektu (zpravodajské jednotky), tzv. non-response, je v ISPV řešen metodou historické imputace a metodou upravující váhy zpravodajským jednotkám, které jsou ve stratifikačních kategoriích stejně jako nedostupná zpravodajská jednotka.

Odhady statistických charakteristik

Skupina tabulek	Postup při výpočtu charakteristik
P-V0 až P-V4, P-V6 až P-V9	Odhadované charakteristiky průměrného hodinového výdělku jsou vypočteny z dat výběrového souboru s využitím výběrových vah a vah používaných v důsledku non-response.
P-M0, P-M1	Odhadované charakteristiky hrubé měsíční mzdy, jejích složek i placený čas jsou vypočteny z dat výběrového souboru s využitím výběrových vah, vah používaných v důsledku non-response a vah, zohledňujících různé délky neplacené neodpracované doby (nemoc, neplacená absence) a doby v evidenčním stavu.
P-V5	Odhadované charakteristiky průměrného hodinového výdělku podle podskupin a jednotek zaměstnání jsou vypočteny z dat výběrového souboru.

P-M5	Odhadované charakteristiky hrubé měsíční mzdy a jejich složek podle podskupin a jednotek zaměstnání jsou vypočteny z dat výběrového souboru s využitím vah, zohledňujících různé délky neplacené neodpracované doby (nemoc, neplacená absence) a doby v evidenčním stavu. Stejným způsobem je vypočtena i placená doba.
P-D1 až P-D3	Odhadované charakteristiky průměrného hodinového výdělku jsou vypočteny z dat výběrových souborů příslušných období s využitím výběrových vah a vah používaných v důsledku non-response.
P-T5	Odhadované charakteristiky odpracované a neodpracované doby podle podskupin a jednotek zaměstnání jsou vypočteny z dat výběrového souboru s využitím vah, zohledňujících různé délky doby v evidenčním stavu.

Šetření ISPV odhaduje výdělkové charakteristiky a neslouží jako zdroj informací o počtech zaměstnanců v jednotlivých třídících kategoriích. Počty zaměstnanců jsou v agregovaných tabulkách uváděny v % a jejich účelem je přiblížit relativní zastoupení publikovaných kategorií. Počty zaměstnanců v ČR zjišťují šetření Českého statistického úřadu - podnikové výkaznictví a výběrové šetření pracovních sil (viz www.czso.cz).

Statistické charakteristiky používané ve výsledkových tabulkách:

1. decil	První decil je hodnota, pod kterou leží 10% nejnižších hodnot sledovaného znaku.
Medián	Medián je hodnota uprostřed vzestupně uspořádané řady hodnot sledovaného znaku, polovina hodnot je nižší než medián a druhá polovina je vyšší než medián.
9. decil	Devátý decil je hodnota, nad kterou leží 10% nejvyšších hodnot sledovaného znaku.
Průměr	Průměr je počítán jako vážený (případně nevážený) aritmetický průměr sledovaného znaku.

Kvalita odhadů

Odhadované charakteristiky podléhají dvěma typům chyb - výběrovým chybám a nevýběrovým chybám. Výběrové chyby jsou způsobeny faktorem náhody při pravděpodobnostním výběru ISPV. Hodnoty výběrových chyb není možné ze současného výběrového souboru ISPV získat, nicméně používaná stratifikace výrazně snižuje jejich výši. Nevýběrové chyby bývají způsobeny především špatnou kvalitou dat od zpravodajských jednotek (neúplné údaje, chybné údaje) a jejich vliv je snižován několikastupňovými kontrolními mechanismy a častými kontakty firmy provádějící šetření ISPV se zpravodajskými jednotkami.

Definice vybraných pojmů

Ekonomický subjekt	Ekonomický subjekt je právnický subjekt nebo fyzická osoba s postavením podnikatele, zapsaná do registru ekonomických subjektů ČSÚ. Každému ekonomickému subjektu se přiděluje identifikační číslo (IČO).
Organizační jednotka	Z hlediska mzdové statistiky ISPV se dělí ekonomické subjekty na organizační jednotky podle okresu, ve kterém jednotky působí a nebo podle odvětví (OKEČ), které charakterizuje jejich ekonomickou činnost. Organizační jednotku tvoří všechny útvary ekonomického subjektu, které působí ve stejném okrese a patří do stejné kategorie OKEČ.
Zpravodajská jednotka	Zpravodajskou jednotkou je právnická osoba, organizační složka státu nebo fyzická osoba, od nichž se požaduje poskytnutí údajů ve statistickém zjišťování podle zákona č. 89/1995 Sb., o státní statistické službě ve znění pozdějších předpisů.
Referenční období	ISPV je čtvrtletní statistické zjišťování a čtvrtletí, za které se zjišťování provádí je referenčním obdobím. Charakteristiky organizace se zjišťují ke konci referenčního období, průměrný hodinový výdělek se zjišťuje za referenční období (tj. uplynulé čtvrtletí). Ostatní mzdové údaje a údaje o odpracovaném čase se zjišťují od počátku roku do konce referenčního období.
Sledované období	Sledované období je období od začátku roku do konce příslušného čtvrtletí (referenčního období).
Podnikatelská sféra	Kritériem pro zařazení zpravodajské jednotky do podnikatelské nebo nepodnikatelské sféry je v ISPV zákon, který subjekt uplatňuje při odměňování zaměstnanců. V ISPV patří do podnikatelské sféry subjekty, které odměňují podle zákona č. 1/1992 Sb., o mzdě, odměně za pracovní pohotovost a o průměrném výděлку ve znění pozdějších předpisů
Nepodnikatelská sféra	Kritériem pro zařazení zpravodajské jednotky do sféry podnikatelské nebo nepodnikatelské je v ISPV zákon, který subjekt uplatňuje při odměňování zaměstnanců. Do nepodnikatelské sféry patří v ISPV organizace, které odměňují podle zákona č. 143/1992 Sb., o platu a odměně za pracovní pohotovost v rozpočtových a v některých dalších organizacích a orgánech ve znění pozdějších předpisů.

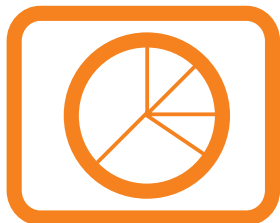
Základní soubor Základním souborem ISPV jsou aktivní ekonomické subjekty z registru ekonomických subjektů, které mají 10 a více zaměstnanců a přísluší do institucionálních sektorů nefinanční podniky, finanční instituce nebo vládní instituce.

Ostatní symboly používané ve výsledkových tabulkách:

"smluvní" kategorie zaměstnanců, u nichž je mzda sjednána smlouvou bez zařazení do tarifního stupně

"neuvedeno" kategorie zaměstnanců, u kterých nebyl uveden kód příslušné třídící charakteristiky

"*" položka vstupních dat vypočítaná, ale nezveřejnitelná z důvodu nedostatečného počtu vstupních hodnot (min. 3 ekonomické subjekty a 10 zaměstnanců)



Přílohy

Seznam vybraných SW firem

Dotazník

Seznam softwarových firem

Následující seznam obsahuje vybrané softwarové firmy, jejichž mzdové a personální systémy umožňují automatizované vytvoření vstupních dat pro ISPV v rámci paušálních nákladů za užívání systému. Seznam vzniká na základě vyjádření většiny uživatelů ze zpravodajských jednotek ISPV.

2 HD, s.r.o., Povrly
6 K, spol. s r.o., Praha 9
A.P.L. Expert, s.r.o., Brno
A.S.E.I., spol. s r.o., Praha 3
Agentura LAW, Kroměříž
AKTIS, a.s., Praha 5
ALEF Jeseník, s.r.o., Jeseník
ALTEC computer systems, a.s.,
 Dvůr Králové nad Labem
ALVA Computer, spol. s r. o.,
 Sokolov
APROBA, spol s r. o., Praha 10
ATUS - Pavel Skříčka, Brno
Babák Emil, Bakov nad Jizerou
Baláš Jiří SOFTWARE, Červený
 Kostelec
BC LOGIA, a.s., Brno
Berger Rudolf, Ing., Pardubice
Brudna Luboš, Ing., Teplá
BUKOVEC ekonom, s.r.o.,
 Jablonec n. Nisou
C.A.C., s.r.o., Teplice
C.I.S., s.r.o., Vsetín
CCS Ostrava, Ostrava 1
CCV, s.r.o., Brno
CECOM, s.r.o., Most
Cígler Software, a.s., Brno
Complete Data Systems, s.r.o.,
 Brno
COMPLIT, s. r.o., Roudnice nad
 Labem
COMPRES, spol. s r.o., Plzeň
CompuService, s.r.o., Praha 7
CONPREX, Horní Brusnice
Control, s.r.o., Šenov u N. Jičína
COPS, s.r.o., Most
CSH, spol. s r.o., Praha 6
ČÁP Vladimír - Soft a Hardware,
 Praha 4
**Černý Pavel, Ing. - počítačové
 služby**, Žďár nad Sázavou
DAPOS, spol. s r.o., Vysoké Mýto
DART, s.r.o., Brno
DATA – Software, s.r.o., Opava
DATA INTERSERVIS, s.r.o.,
 Ořech
Dien Peter - PM DOS, Praha 4
DISPRO, s.r.o., Praha 1
DTG, a.s., Praha 11
E. S. C., s. r.o., Praha 3
ECOM, spol. s r.o., Plzeň
EKO – SOFT, spol. s r.o., Krásná
 Hora nad Vltavou
ELANOR, spol. s r.o., Praha 4
ELCO plus, spol. s r.o., Planá u
 Mar. Lázní
EPOS OK, s.r.o., Praha 6
E-raction, s.r.o., Vsetín
FlexiS, spol. s r.o., Praha 6
FLUX, spol. s r.o., Praha 5
FOFRS IT, s.r.o., Praha 10

FORNAX PLUS - Radek Ouhel,
 Jablonec n. Nisou
Fryč a spol. – software, Mělník
**GAMBIT software - Mgr. Král
 Petr**, Havlíčkův Brod
GAMMA Studio, Liberec
GORDIC, spol. s r.o., Jihlava
GREPA CZ, s.r.o., Jablonec n.
 Nisou
Gric Vladimír – Gavio, Ostrov u
 Macochy
Grmela Mojmir, Mgr., Prostějov
HAM Software, Jihlava
HAM Software Plus, Jihlava
Havel Jiří, Jihlava
Hedbávný Lumír, Ing., Uherské
 Hradiště
Hejtnák – JH, Jihlava
HSF Sokolov, s.r.o., Sokolov
Hůla Jiří, Ing. - HC Servis, Kolín
HUNTER software, spol. s.r.o.,
 Jeseník
Chvojka Josef, Ing. - ESA SOFT,
 Praha 5
I.F.T. Progres, a.s., Přerov
IC&P Brno, s.r.o., Brno
ICZ, a.s., Praha 10
IDEA, spol. s r.o., Praha 4
IIS Tábor - Servis, s.r.o., Tábor
INFO OFFICE, s.r.o., Blatná
INFORIS, s.r.o., Tábor
INFOS 2001, spol. s r.o., Praha
INIT holding, s.r.o., Klatovy
 Klatovy
IN-SY-CO, spol. s r.o., Praha 8
INTEGRI, spol. s r.o., Most
ISIT, a.s., Ostrava
ITS, a.s., Chrudim
IZOFILL - A, s.r.o., Plzeň
J. K. R., spol. s r.o., Příbram 2
JAGA software, Praha 3
Janovský Stanislav, Ing., Plzeň
JEŽEK Software, Česká Lípa
Ježowicz Alex, Ing., Český Těšín
JMJ - Petr a Krys Software,
 Chrudim 4
JUMP, spol. s r.o., Plzeň
KASTNER software, s.r.o.,
 Kostelec na Hané
KELOC CS, s.r.o., Brno
Klimt Jiří, Ing., Dobříš
Knápková Jana, RNDr., Olomouc
KORBEL CZ, s.r.o., Praha 4
Krakovič Jaromír, Ing. – software,
 Veselí n. Moravou
KS - Program, spol. s r.o., Vsetín
KS PROM, spol. s r.o., Ostrava 2
K-SOFT, s.r.o., Slaný
KVASAR, spol. s r.o., Zlín
KVINTA, spol. s r.o., Slušovice
Kyzlink Martin, Ing., Brno
Lachema, a.s., software, Brno
LCS International, a.s., Praha 4
LCS Softprofes, spol. s r.o., Hradec
 Králové
LOGIS, s.r.o., Frenštát p.
 Radhoštěm
LORGA, s.r.o., Brno
M - line, spol. s r.o., České
 Budějovice
M - PRO, spol. s r.o., Most
MAGION systém, spol. s r.o.,
 Vsetín
MAJAK-SOFTWARE, spol. s r.o.,
 Karlovy Vary
MARCO - SOFT, spol. s r.o., Kutná
 Hora
Mareš Miroslav, Ing., Jihlava
**Matoušek Jiří, Ing. -
 TRING software**, Karlovy Vary

- MBS - Ing. Březina Miroslav**,
Pelhřimov
- MD soft**, s.r.o., Tábor
- MEDIUM SOFT**, a.s., Ostrava -
Moravská Ostrava
- MELCO**, s.r.o., Trutnov
- MELZER**, spol. s r.o., Prostějov
- Mezera Petr, Ing. – TriPem**, Kyšice
- MIKROS**, a.s., Brno
- Milevský software**, s.r.o., Milevsko
- MILSOFT**, a.s., Klatovy
- Minerva ČR**, a.s., České Budějovice
- MISS Software**, s.r.o., Uherské
Hradiště
- Moravec Stanislav, Ing., SMSOFT**,
Chrudim
- MZDY BSW**, Praha 1
- NEOSOFT**, Olomouc
- NeTa systems**, spol. s r.o., Opava -
Kylešovice
- NJK UNICOS**, spol. s r.o., Klatovy
- Novák Milouš, Ing. – MINOV**,
Drmoul
- NUGGET SW**, spol. s r.o., Praha 2
- OK SYSTEM**, spol. s r.o., Praha 4
- OKD, a.s., Automatizace řízení**,
o.z., Ostrava
- OPTIMAL SOFT**, spol. s r.o.,
Košice
- Organizační kancelář**, s.r.o., ŽDĀR
NAD SÁZAVOU
- ORTEX**, spol. s r.o., Hradec Králové
- Pachr Jaroslav, Ing.**, Nová Říše
- Pavelka Antonín, Ing.**, Praha 10
- Pazour Vladimír, Ing., PS
Software**, České Budějovice
- PC HELP**, a.s., Třebíč
- PC System - Ing. Břetislav Gazda**,
Olomouc
- PeliCo - Petr Pelikán**, Brno
- Plašovský Radomír, Ing.**, Frýdek -
Místek
- Pobuda Petr, Ing., SOHAW
software**, Louny
- PORS software**, s.r.o., Chrudim II
- PragoData-PC**, spol. s r.o., Praha 5
- PREMIER system**, s.r.o., Karviná -
Fryštát
- PrePos**, spol. s r.o., Praha 10 -
Vršovice
- PROAGRO**, a.s., Klatovy
- PRODISS**, s.r.o., Praha 10
- PROFEX AM**, spol. s r.o., Blatná
- PROSPEKS - IT**, a.s., Brno
- PROVIS**, spol. s r.o., Vsetín
- PVT**, a.s., Odštěpný závod Brno
- Q GIR**, s.r.o., Ostrava-Přívoz
- QUIT**, spol. s r.o., Plzeň
- RAVEN-SOFTWARE**, s.r.o.,
Opava
- Regius Software - Ing. Petr Král**,
Karlovy Vary
- RIPPEL Milan, Ing., Stav & Soft**,
Sušice
- RON Software**, spol. s r.o., Karviná
- Nové Město
- RTS**, a.s., Brno
- SAP ČR**, spol. s r.o., Praha
(pracoviště Brno)
- SAUL**, spol. s r.o., Praha 10
- SELLCO - Petra Racková**, Krupka
- Schuster Petr – SOFTWARE**,
Ústěk
- SIGMA SOFT**, spol. s r.o., Lutín
- SKA Software**, v.o.s., Louka u
Litvínova
- SOFT – PC**, Rychnov nad Kněžnou
- SOFTDAN - Ing. Danel Česlav**,
Havířov - Šumbark
- SOFTIP BOHEMIA**, spol. s r.o.,
Praha 4 - Modřany

SOFTSTUDIO, Praha 4 - Chodov
SoftTeam Košice
SOFTUR - Urbánek Jiří, Ing.,
Praha 2
SOFTWARE 602, a.s., Praha 4
Software Data Consult, Praha 10
Software OK Příbram - Ing. Eva
Bambousková
Software Servis - Ing. Petr Ullrich,
Sloup v Čechách
STRATOS Informatic, spol. s r.o.,
Praha 6
Strojírny POLDI, s.r.o., Kladno
SVT BRNO, s.r.o.
SW HORRY, a.s., Zlín
SW PRO - počítačová řešení, spol.
s r.o., Olomouc
SW Morava, s.r.o., Ostrava -
Martinov
SW SLEZAN, spol. s r.o., Frýdek-
Místek
SWM, spol. s r.o., Prostějov
Šebesta Vladimír, Ing. - SVAP
SOFTWARE, Česká Skalice
TechnoCentrum, s.r.o., Praha 8

TES, spol. s r.o., Pardubice
Ticháček Vít, Ing.,
ALGORITMUS, Olomouc -
Kopeček
TOMIA COMPUTER, s.r.o., Kyjov
TRISOFT, s.r.o., Hradec Králové 2
TRIWARE, s.r.o., Opava
UNIS COMPUTERS, spol. s r.o.,
Brno
UOK Znojmo, s.r.o.
VALET MT, spol. s r.o., Havířov -
Město
VALMONT, Náchod
VEMA, spol. s r.o., Brno
Vintr Ivan - Software Servis, Zlín
VISION, spol. s r.o., Olomouc
Vlasák Marek, Ing. – eMsoft,
Krnov
VoSa software, Znojmo
VZ SOFTWARE, spol. s r.o., Brno
WAK System, s.r.o., Praha 5
ZZNet Plus, s.r.o., Praha 1

Dotazník

Abychom maximalizovali efekt naší práce a přizpůsobili ji Vaším potřebám, dovoluujeme si předložit Vám následující dotazník, zaměřený na zjištění Vašich názorů na publikaci a celé šetření ISPV. Chcete-li přispět k tomuto úsilí a spolupodílet se na tvorbě mzdových statistických šetření, prosíme vyplňte následující dotazník a odešlete na adresu zpracovatele šetření, uvedenou na druhé stránce publikace.

1 Kdo jste? (nepovinný údaj)

Jméno:

.....

Adresa:

.....

E-mail:

.....

2 Proč se zajímáte o mzdovou statistiku?

- 2.1 Mzdová statistika mě zajímá převážně jako
 zaměstnavatele zaměstnance odboráře z jiných důvodů
- 2.2 K jakému specifickému účelu publikaci používáte?
 pro informaci/zajímá mě to
 využívám ve své profesi
 k usměrňování mzdového vývoje
 jako zdroj informací pro kolektivní vyjednávání
 jako zdroj dat pro výzkum
 ke studiu
- 2.3 Využíváte i jiné zdroje informací o výdělčích?
 Český statistický úřad
 šetření poradenských firem
 informace od zaměstnavatelských svazů, odborových organizací
 tisk

3 Jak hodnotíte obsah publikace?

- 3.1 Do jaké míry publikace vyhovuje Vaším potřebám?
 do značné míry málo nevyhovuje
- 3.2 Rozsah publikace je
 vyhovující příliš velký nedostatečný

- 3.3 Forma tabulek je
 vyhovující málo přehledná nevhovující
- 3.4 Jsou používané indikátory mzdového vývoje (průměrný hodinový výdělek, měsíční hrubá mzda) a údaje o odpracovaném čase (placená doba, odpracovaná doba) dostatečně srozumitelné?
 ano částečně vůbec ne
- 3.5 Které statistiky používáte?
 průměr medián decily
- 3.6 Postačuje technický popis šetření v dodatku publikace k získání základního přehledu o použitých metodách a postupech?
 ano částečně vůbec ne nevím
- 3.7 Používáte i další formy výsledků šetření ISPV?
 na stránkách www.mpsv.cz na stránkách www.trexima.cz
- 3.8 Máte námět pro zlepšení úrovně výsledkové publikace?

.....
.....
.....

4 Co jste se dověděli z výsledků šetření?
--

- 4.1 Poskytuje statistické šetření ISPV celkově užitečné informace o úrovni výdělků podle zaměstnání?
 ano částečně vůbec ne
- 4.2 Máte námět pro zlepšení úrovně šetření?

.....
.....
.....
.....

