

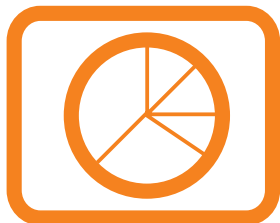
ISPV

Informační systém o průměrném výdělku

**Čtvrtletní výběrové
statistické zjišťování**

2004
II. čtvrtletí

MPSV



ISPV

Informační systém o průměrném výdělku

**Čtvrtletní výběrové
statistické zjišťování**

2004
II. čtvrtletí

MPSV

COPYRIGHT - MINISTERSTVO PRÁCE A SOCIÁLNÍCH VĚCÍ

Publikace ani její část nesmí být kopírována, rozšiřována a zařazována do informačních systémů v jakékoliv formě (elektronické, mechanické, optické, magnetické aj.) bez písemného souhlasu
Ministerstva práce a sociálních věcí ČR

ZPRACOVATEL - TREXIMA, spol. s r.o., tř. T. Bati 299, 764 21 Zlín - Louky

O b s a h :

Úvod	7
-------------------	---

Výsledková část ČR podnikatelská sféra**Průměrné hodinové výdělky**

P-V0	Průměrné hodinové výdělky v podnikatelské sféře České republiky	11
P-V1	Průměrné hodinové výdělky podle hlavních tříd zaměstnání KZAM-R	12
P-V2	Průměrné hodinové výdělky podle věkových kategorií	12
P-V3	Průměrné hodinové výdělky podle tarifních stupňů	13
P-V4	Průměrné hodinové výdělky podle vzdělání	13
P-V5	Průměrné hodinové výdělky podle podskupin zaměstnání a zaměstnání v klasifikaci KZAM-R	14
P-V6	Průměrné hodinové výdělky podle kategorie zaměstnání	23
P-V7	Průměrné hodinové výdělky podle kategorie odvětví OKEČ	23
P-V8	Průměrné hodinové výdělky podle pohlaví	24
P-V9	Průměrné hodinové výdělky podle krajů	24

Měsíční hrubé mzdy

P-M0	Průměrná hrubá měsíční mzda a její složky, diferenciací, placená doba v podnikatelské sféře České republiky	25
P-M1	Průměrná hrubá měsíční mzda a její složky, diferenciací podle hlavních tříd zaměstnání KZAM-R	27
P-M5	Průměrná hrubá měsíční mzda, placená doba podle podskupin zaměstnání a zaměstnání v klasifikaci KZAM-R	28

Měsíční odpracovaná a neodpracovaná doba

P-T5	Průměrná měsíční odpracovaná a neodpracovaná doba zaměstnanců podle podskupin zaměstnání a zaměstnání v klasifikaci KZAM-R	46
------	--	----

Dynamika průměrných hodinových výdělků

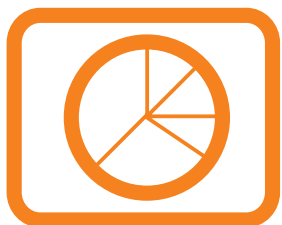
P-D1	Dynamika průměrných hodinových výdělků podle hlavních tříd zaměstnání KZAM-R	55
P-D2	Dynamika průměrných hodinových výdělků podle vzdělání	56
P-D3	Dynamika průměrných hodinových výdělků podle věkových kategorií	57

Dodatek - technický popis šetření

Koncepce šetření	89
Rozsah šetření	89
Opora výběru	91
Výběr	91
Vstupní údaje pro ISPV	92
Sběr dat	92
Klasifikace a číselníky	93
Výdělky a odpracovaná doba	93
Zpracování a analýza dat	94
Přehled publikovaných tabulek	94
Výpočet měsíční hrubé mzdy	95
Metoda vážení a řešení non-response	97
Odhady statistických charakteristik	97
Kvalita odhadů	98
Definice vybraných pojmů	99

Přílohy

Seznam vybraných SW firem, jejichž mzdové a personální programy podporují ISPV bez dodatečných nákladů respondenta.....	103
Dotazník	107



Úvod

Ú v o d

Publikace přináší výsledky Informačního systému o průměrném výdělku (ISPV), jehož zdrojem je „Čtvrtletní šetření o ceně práce“. Jde o pravidelné výběrové statistické zjišťování mzdové úrovně zaměstnanců, které se čtvrtletní periodicitou monitoruje průměrné hodinové výdělky, vyplacené mzdy a odpracovanou dobu jednotlivých zaměstnanců. Šetření je zařazeno do programu statistických zjišťování, vyhlášených ČSÚ ve sbírce zákonů pro příslušný kalendářní rok (viz přílohy č. 1 a č. 2 Vyhlášky č. 371 ve Sbírce zákonů ČR částka 124 ze dne 27. října 2003, kterou se stanoví Program statistických zjišťování na rok 2004). Šetření provádí pracoviště státní statistické služby Ministerstva práce a sociálních věcí. Průběh šetření a vývoj ISPV řídí komise, složená ze zástupců Ministerstva práce a sociálních věcí, Ministerstva financí, Ministerstva pro místní rozvoj, Českého statistického úřadu, CERGE-EI, VŠE v Praze, Českomoravské konfederace odborových svazů, Svazu průmyslu a dopravy ČR. Zpracovatelem ISPV je Trexima, spol. s r.o. Zlín (www.trexima.cz).

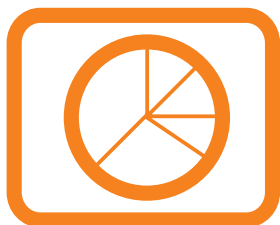
ISPV poskytuje další zdroj informací o mzdách v České republice. Výkaznictví ČSÚ, jako tradiční zdroj, sbírá údaje o evidenčním počtu zaměstnanců a vyplacených mzdách za ekonomický subjekt a publikuje průměrné mzdy v členění podle firemních charakteristik. Naproti tomu hlavním cílem ISPV je zjištění výdělkové úrovně podle profesí. Primárním výsledkem jsou statistiky mzdové úrovně profesí (v klasifikaci KZAM-R), dalším produktem jsou odhady výdělkových parametrů zaměstnanecké populace ČR. Tato publikace obsahuje operativní výsledky šetření ISPV, členěné podle firemních i zaměstnaneckých charakteristik. Roční zjišťování hrubých mezd a odpracované doby v ISPV je základem pro strukturální šetření mezd ČSÚ a pro šetření SES (Structure of Earnings Survey) Eurostatu. Zatímco výsledky strukturálních šetření mezd ČSÚ a výsledky ISPV pocházejí z téhož zdroje a publikace se navzájem doplňují, při srovnávání výsledků výkaznictví a ISPV je třeba vzít v úvahu rozdílné výběrové soubory a rozdílné metody výpočtu mzdových charakteristik.

Publikace přináší průměrné hodinové výdělky za aktuální čtvrtletí, měsíční hrubé mzdy za období od začátku roku do konce aktuálního čtvrtletí, údaje o odpracované a neodpracované době za stejné období a konečně údaje o dynamice průměrných hodinových výdělků. Výsledky se člení na nejvyšší úrovni podle zákona, který ekonomický subjekt uplatňuje při odměňování zaměstnanců. Publikace obsahuje výsledky podnikatelské sféry (ekonomické subjekty, které odměňují podle zákona č. 1/1992 Sb. o mzdě, odměně za pracovní pohotovost a o průměrném výdělku).

Výsledková publikace ve formátu Excel a ve formátu PDF je k dispozici na internetových stránkách MPSV (www.mpsv.cz) v sekci *Příjmy a životní úroveň*. Rozsah přehledů jednotlivých profesí je dán publikačním kritériem, podle kterého se uveřejňují jen ta zaměstnání, která jsou ve své hlavní třídě KZAM-R zastoupena alespoň jedním procentem. Kompletní přehled šetřených profesí lze získat na internetové adrese www.trexima.cz/vysledky.

Podrobnější charakteristikou mzdové úrovně podle profesí v jednotlivých krajích se zabývá regionální statistika, kterou pod názvem „Regionální statistika ceny práce“ (RSCP) garantuje správa služeb zaměstnanosti MPSV. Výsledkové publikace jednotlivých krajů jsou uloženy na stránkách www.mpsv.cz v sekci *Služby zaměstnanosti*.

Ministerstvo práce a sociálních věcí děkuje všem respondentům šetření za přípravu vstupních dat pro šetření. Svědomitý přístup respondentů a dodržování termínů pro předání dat umožňují pravidelně uveřejňovat tuto publikaci.



Výsledková část ČR podnikatelská sféra

**Průměrné hodinové výdělky
v podnikatelské sféře České republiky**

Průměrný hodinový výdělek	108,04	Kč/hod
Diferenciace		
1. decil	52,13	Kč/hod
Medián	89,33	Kč/hod
9. decil	167,48	Kč/hod
Podíl zaměstnanců s nižším než průměrným hodinovým výdělkem je	66,6	%
Index průměrného hodinového výdělku zaměstnanců podnikatelské sféry v ČR meziroční vůči 2. čtvrtletí 2003.....	104,2	%

2. čtvrtletí 2004

ISPV - podnikatelská sféra

P-V1

Průměrné hodinové výdělky
podle hlavních tříd zaměstnání KZAM-R

Hlavní třída zaměstnání KZAM-R	Struktura zaměstnanců	Průměr	Diferenciace		
			1. decil	medián	9. decil
	%	Kč/hod	Kč/hod	Kč/hod	Kč/hod
1 Zákodárci, vedoucí a řídicí pracovníci	6,2	239,25	83,98	173,39	435,68
2 Vědečtí a odborní duševní pracovníci	7,9	172,30	87,49	144,50	268,47
3 Techničtí (zdrav., pedagog.) pracovníci	18,0	127,65	71,11	112,25	190,26
4 Nižší administrativní pracovníci	6,9	88,80	53,60	81,81	127,28
5 Provozní pracovníci ve službách a obchodu	5,9	67,35	42,40	56,93	104,89
6 Dělníci v zemědělství, lesnictví a rybářství	2,2	67,40	47,12	64,50	89,65
7 Řemeslníci, výrobci a zpracovatelé	24,0	88,91	55,02	84,23	128,06
8 Obsluha strojů a zařízení	21,0	88,73	55,13	84,35	127,65
9 Pomocní a nekvalifikovaní pracovníci	8,0	64,91	42,00	59,22	95,74
C E L K E M Č R - podnikatelská sféra	100	108,04	52,13	89,33	167,48

2. čtvrtletí 2004

ISPV - podnikatelská sféra

P-V2

Průměrné hodinové výdělky
podle věkových kategorií

Věková kategorie	Struktura zaměstnanců	Průměr	Diferenciace		
			1. decil	medián	9. decil
	%	Kč/hod	Kč/hod	Kč/hod	Kč/hod
do 20 let	0,5	58,92	40,00	55,16	81,32
20 - 29 let	19,4	93,89	50,59	83,34	143,51
30 - 39 let	23,9	116,78	54,23	94,81	181,87
40 - 49 let	25,1	112,15	53,85	91,40	173,16
50 - 59 let	26,7	107,50	53,08	89,15	165,66
60 a více let	4,4	108,13	45,00	82,72	189,51
C E L K E M Č R - podnikatelská sféra	100	108,04	52,13	89,33	167,48

2. čtvrtletí 2004

ISPV - podnikatelská sféra

P-V3

Průměrné hodinové výdělky
podle tarifních stupňů

Tarifní stupeň	Struktura zaměstnanců	Průměr	Diferenciace		
			1. decil	medián	9. decil
	%	Kč/hod	Kč/hod	Kč/hod	Kč/hod
1. tarifní stupeň	0,8	54,74	40,17	50,57	73,24
2. tarifní stupeň	2,4	68,63	45,97	64,09	97,61
3. tarifní stupeň	4,2	74,35	49,39	70,14	104,76
4. tarifní stupeň	5,4	84,93	58,01	80,85	116,99
5. tarifní stupeň	6,7	95,04	66,21	91,57	126,64
6. tarifní stupeň	5,1	104,54	69,86	99,84	142,77
7. tarifní stupeň	3,4	112,55	73,26	106,87	154,03
8. tarifní stupeň	2,5	128,31	86,48	123,65	167,01
9. tarifní stupeň	1,6	145,26	92,81	132,82	199,38
10. tarifní stupeň	1,3	162,87	103,06	147,89	231,24
11. tarifní stupeň	0,6	183,41	105,90	159,48	268,64
12. tarifní stupeň	0,3	247,16	121,57	201,80	410,55
99. smluvní neuveďeno	3,9 61,8	188,49 106,66	75,11 49,50	139,60 85,15	325,79 170,28
CELKEM ČR - podnikatelská sféra	100	108,04	52,13	89,33	167,48

2. čtvrtletí 2004

ISPV - podnikatelská sféra

P-V4

Průměrné hodinové výdělky
podle vzdělání

Vzdělání	Struktura zaměstnanců	Průměr	Diferenciace			
			1. decil	medián	9. decil	
	%	Kč/hod	Kč/hod	Kč/hod	Kč/hod	
KKOV						
1 Základní a nedokončené	A-C	10,0	72,24	44,64	66,48	107,75
2 Střední bez maturity	D,E,H,J	44,7	84,25	49,92	79,37	122,94
3 Střední s maturitou	K-M	27,5	115,14	60,57	101,38	174,29
4 Vyšší odborné a bakalářské	N,R	1,0	136,44	62,31	112,31	225,00
5 Vysokoškolské	T,V	9,8	221,58	93,33	168,01	383,23
Neuveďeno		7,0	119,69	58,06	104,99	183,88
CELKEM ČR - podnikatelská sféra	100	108,04	52,13	89,33	167,48	

**Průměrné hodinové výdělky
podle podskupin zaměstnání a zaměstnání KZAM-R**

Podskupiny zaměstnání a zaměstnání KZAM-R <small>(zveřejněna zaměstnání, která jsou ve své hlavní třídě zastoupena minimálně 1%)</small>	Výběrový soubor		Průměr Kč/hod	Diferenciace		
	počet org. jednotek	počet zaměst.		1. decil Kč/hod	medián Kč/hod	9. decil Kč/hod
1210 Ředitelé a prezidenti velkých organizací, podniků	1 334	2 027	646,40	172,57	418,46	1 334,24
12105 Vedoucí velké zpracovatelské (průmyslové, výrobní) organizace	461	639	700,36	195,70	492,81	1 399,15
1221 Vedoucí pracovníci v zemědělství, lesnictví, rybářství a mysliv.	259	1 246	171,06	87,16	149,56	265,96
1222 Vedoucí pracovníci v průmyslu (ve výrobě)	1 074	6 049	304,26	132,36	234,82	547,20
12221 Výrobní, technický náměstek výrobní organizace	538	997	431,98	153,85	327,17	799,60
12223 Vedoucí výrobního (provozního) útvaru v energetice	85	701	311,82	150,07	246,67	520,87
12224 Vedoucí výrobního (provozního) útvaru ve strojírenství	350	1 322	258,81	129,19	215,28	423,91
12229 Vedoucí pracovník výrobního útvaru v průmyslu jinde neuved.	391	1 453	298,38	124,11	231,62	580,97
1223 Vedoucí pracovníci ve stavebnictví a zeměměřičtví	206	1 485	266,12	120,54	216,59	473,20
1224 Vedoucí pracovníci ve velkoobchodě a v maloobchodě	445	6 429	135,21	62,63	106,37	224,84
12241 Vedoucí provozní jednotky obchodu	241	2 796	123,67	58,60	98,03	193,46
12242 Vedoucí oddělení, sektoru obchodního domu	56	1 027	94,23	58,81	79,77	123,56
12244 Vedoucí provozu v maloobchodě	50	774	125,33	69,05	109,95	199,85
12246 Vedoucí obchodního odboru (útvaru)	137	596	225,54	96,15	161,56	452,02
12249 Vedoucí pracovník ve velkoobchodě, maloobchodě jinde neuved.	71	1 023	149,88	70,53	121,20	255,00
1226 Ved. pracovníci v dopr., skladování, telekom. a na pošt. úřadech	332	6 443	190,58	100,09	141,68	298,37
12266 Vedoucí provozního útvaru poštovního úřadu, telekomunikací	88	3 714	151,53	95,71	116,27	237,95
12267 Vedoucí provozního útvaru dopravní organizace	121	1 109	204,91	141,40	186,63	285,92
12269 Vedoucí prac. v dopravě, skladování, telekomunikacích jinde n.	168	849	276,14	140,48	233,36	461,20
1227 Vedoucí prac. v organ.zaměřených na poskytování obch.služeb	308	3 809	454,95	171,37	332,04	843,42
12271 Vedoucí provozu v peněžnictví, v pojišťovnictví	211	1 722	461,79	170,83	342,78	880,32
12273 Vedoucí provozního útvaru banky, spořitelny, pojišťovny	73	850	574,24	205,31	462,23	1 007,28
12274 Vedoucí provozního útvaru obchodních služeb	76	671	244,18	158,61	226,99	334,09
1229 Vedoucí pracovních dílčích celků jinde neuvedení (kult.,zdrav.)	205	2 098	253,41	122,91	221,07	405,52
12299 Vedoucí pracovník dílčího celku jinde neuvedený	184	1 828	250,94	124,44	221,68	410,26
1231 Vedoucí pracovníci finančních a hospodářských útvarů	1 585	5 020	325,32	125,57	235,42	621,47
12311 Ekonomický náměstek (ekonomický ředitel)	972	1 148	456,68	158,91	319,39	902,73
12314 Vedoucí útvaru informační soustavy, účetnictví	429	602	294,23	130,74	223,91	543,60
12318 Vedoucí ekonomického útvaru	442	722	242,49	114,72	184,96	404,63
12319 Vedoucí pracovník finančního, hospodářského útvaru jinde neuved.	298	935	289,54	121,61	235,38	544,08
1232 Vedoucí pracovníci personálních útvarů a útvarů průmysl. vztahů	628	987	331,49	127,20	238,86	628,80
1233 Vedoucí pracovníci odbytových útvarů (včetně průzkumu trhu)	1 020	3 455	355,17	137,03	273,50	639,77
12331 Obchodní náměstek (obchodní ředitel)	576	780	486,42	168,05	364,00	940,37
12334 Vedoucí útvaru odbytu (prodeje)	393	1 302	319,21	139,40	270,34	534,00
1235 Vedoucí pracovníci zásobovacích útvarů	649	1 344	230,71	104,79	184,54	389,54
12351 Vedoucí útvaru zásobování, nákupu	563	952	246,82	112,39	198,53	414,16
1236 Vedoucí pracovníci výpočetních útvarů	476	1 166	307,47	136,60	239,99	545,96
1237 Vedoucí pracovníci výzkumných a vývojových útvarů	472	1 329	279,36	120,76	227,63	475,34
1239 Vedoucí pracovníci ostatních útvarů jinde neuvedení	749	3 729	246,94	112,40	198,75	404,50
12391 Vedoucí sekretariátu ředitele velké organizace (asistent ředitele)	329	876	183,70	89,80	142,50	331,19
12399 Vedoucí pracovník velkého univerzálního útvaru jinde neuved.	377	2 220	270,98	139,59	220,29	423,12
1312 Vedoucí, ředitelé v průmyslu (ve výrobě)	401	1 356	240,04	110,64	198,61	413,02

**Průměrné hodinové výdělky
podle podskupin zaměstnání a zaměstnání KZAM-R**

Podskupiny zaměstnání a zaměstnání KZAM-R (zveřejněna zaměstnání, která jsou ve své hlavní třídě zastoupena minimálně 1%)	Výběrový soubor		Průměr Kč/hod	Diferenciace		
	počet org. jednotek	počet zaměst.		1. decil Kč/hod	medián Kč/hod	9. decil Kč/hod
13122 Vedoucí samostatného výrobního provozu	234	784	243,77	119,44	202,27	413,02
1314 Vedoucí, ředitelé ve velkoobchodu a maloobchodu	254	3 309	112,14	52,46	86,30	202,41
13142 Vedoucí maloobchodní prodejny	156	2 786	94,51	51,66	79,41	146,99
1316 Vedoucí, ředitelé v dopravě, sklad., telekom. a na pošt. úřadech	191	926	170,58	114,08	148,58	235,28
1317 Vedoucí, ředitelé v podnicích poskytujících obchodní služby	128	1 079	261,35	126,28	197,93	432,69
2119 Ostatní vědci a odborníci v příbuzných oborech jinde neuved.	91	1 019	160,47	94,50	153,92	230,05
21191 Vědecký (výzk. a vývoj.) pracovník v oborech technických j. n.	90	1 012	160,69	94,97	154,08	230,05
2131 Projektanti a analytici výpočetních systémů	259	2 412	200,64	102,32	177,29	312,22
21313 Projektant a analytik informačních systémů	145	1 025	207,93	121,32	185,80	317,53
2132 Programátoři	485	3 209	181,38	99,62	156,27	296,90
2139 Ostatní odborníci zabývající se výpoč. tech. jinde neuvedení	690	4 425	192,81	110,11	172,67	298,51
21392 Inženýr správce integrovaných, informačních systémů, sítí	245	1 119	225,40	123,72	203,95	351,11
21394 Inženýr správce uživatelských aplikací počítačových systémů	190	913	162,67	103,42	156,30	229,07
2142 Projektanti staveb a areálů, stavební inženýři	285	2 887	160,43	92,01	138,15	236,54
2143 Projektanti elektrotechnických zařízení, elektroinženýři	304	2 533	191,88	108,70	172,38	293,40
2144 Projektanti elektron.systémů a telekom.sítí, inženýři - elektroniky	162	2 019	167,56	115,56	147,18	229,99
21446 Inženýr elektronik telekomunikace, radiokomunikace	69	1 170	162,45	118,55	147,28	225,43
2145 Projektanti a konstruktéři strojních zařízení, strojní inženýři	375	5 154	154,07	97,24	142,45	222,79
21452 Inženýr projektant, konstruktér průmysl. zařízení, strojů, motorů	222	2 645	147,77	93,20	138,77	211,42
2149 Ostatní architekti, projekt., konstruk.a tech.inženýři (tvůr.prac.)	334	2 687	192,63	116,25	164,64	282,84
21499 Inženýr jinde neuvedený	162	1 249	181,13	122,33	166,97	238,96
2221 Lékaři, ordináři (kromě zubních lékařů)	65	1 050	172,24	92,33	159,95	261,76
2311 Vědeckopedagogičtí pracovníci	30	12 659	144,91	81,98	127,30	224,91
23112 Profesor vysokoškolský, univerzitní	28	1 352	223,27	129,08	193,87	363,17
23113 Docent	29	2 955	173,54	110,26	154,17	259,73
23114 Odborný asistent vysoké školy, univerzity	29	6 669	124,09	81,87	115,24	174,81
23115 Asistent vysoké školy, univerzity	25	1 215	101,50	69,44	93,19	138,78
2411 Odb. prac. na úseku účetnictví, financí, daní, ap., hlavní účetní	1 166	5 399	196,06	102,41	166,22	314,33
24112 Hlavní, vedoucí účetní	772	1 289	175,98	96,76	150,88	277,84
24119 Odborný pracovník účetnictví a financování jinde neuvedený	252	1 025	181,48	91,14	147,74	286,43
2412 Odbor. pracovníci na úseku zaměstnaneckých, personálních věcí	431	1 270	184,51	104,92	159,41	297,92
2413 Odborní pracovníci v bankovníctví a pojišťovnictví	270	18 405	189,47	103,91	147,93	299,50
24132 Bankovní makléř, poradce, expert, dealer	71	3 051	212,72	104,93	138,22	373,84
24134 Odborný pracovník hotovostních a kapitálových operací	49	1 117	189,40	80,99	154,02	321,86
24135 Odborný pracovník pro úvěrovou administrativu	170	8 305	153,03	104,15	139,55	207,14
24138 Odborný pracovník v pojišťovnictví	45	1 206	174,75	103,85	142,16	287,34
24139 Odborný pracovník bankovníctví a pojišťovnictví jinde neuved.	131	3 612	223,27	106,84	174,33	393,44
2419 Ostatní odborní pracovníci v oblasti podnikání	621	6 385	204,26	119,46	179,21	311,96
24192 Odborný pracovník marketingu (zahraničních vztahů)	253	975	222,88	107,60	187,61	394,06
24199 Odborný pracovník v oblasti podnikání jinde neuvedený	259	3 994	195,42	123,05	177,48	272,73
2421 Právníci, právní poradci (mimo advokacie a soudnictví)	478	1 402	245,63	134,35	212,53	358,88
2433 Odborní pracovníci v informacích (např. vti)	122	1 401	145,48	97,61	124,53	228,72

**Průměrné hodinové výdělky
podle podskupin zaměstnání a zaměstnání KZAM-R**

Podskupiny zaměstnání a zaměstnání KZAM-R (zveřejněna zaměstnání, která jsou ve své hlavní třídě zastoupena minimálně 1%)	Výběrový soubor		Průměr Kč/hod	Diferenciace		
	počet org. jednotek	počet zaměst.		1. decil Kč/hod	medián Kč/hod	9. decil Kč/hod
2441 Ekonomové - vědečtí pracovníci, specialisté, experti	595	3 366	184,73	100,85	159,92	286,35
24415 Odborný ekonom marketingu, obchodu	163	948	183,20	103,03	166,10	285,95
2451 Spisovatelé, autoři, kritikové, novináři, redaktori	65	1 892	146,53	80,31	133,14	222,47
24517 Redaktor - publicista	35	1 443	136,61	77,62	125,96	205,14
2470 Odborní administrativní pracovníci jinde neuvedení	318	3 390	145,81	79,87	124,67	230,38
24706 Odborný administrativní pracovník podnikatelské organizace	144	1 834	140,37	77,61	115,80	219,63
24709 Odborný administrativní pracovník jinde neuvedený	186	1 252	158,58	86,60	142,56	242,23
3112 Stavební technici	798	8 039	148,77	90,76	135,42	218,77
31121 Mistr stavební výroby	320	4 145	155,08	94,15	140,55	229,73
3113 Elektrotechnici	665	8 790	142,52	96,86	133,19	199,66
31131 Mistr elektrotechnické výroby, výroby a rozvodu energie	296	4 014	136,22	98,77	123,40	198,63
31139 Elektrotechnik jinde neuvedený	347	1 968	149,19	99,19	145,88	196,80
3114 Elektronici a technici v radiokomunikacích a telekomunikacích	193	5 157	146,34	92,46	127,61	222,32
31146 Technik, inspektor radiokomunikací, telekomunikací	65	3 108	152,59	96,40	127,94	240,71
3115 Strojírenští technici	747	17 054	135,48	85,16	129,53	186,09
31151 Mistr strojírenské výroby	488	4 188	141,19	97,49	136,75	188,25
31155 Strojírenský technik kontrolor jakosti, laborant	271	3 402	126,96	80,33	121,49	173,75
31157 Strojírenský technik technolog, normalizátor, konstruktér	336	2 915	123,10	81,35	115,82	173,12
31159 Strojírenský technik jinde neuvedený	231	2 066	141,94	86,81	139,95	184,67
3116 Chemičtí technici	285	4 165	135,81	80,18	129,88	199,70
3117 Důlní a hutní technici	98	3 222	168,64	122,44	162,41	220,14
3118 Technici v kartografii, kresličí a zeměměřiči	441	2 656	116,26	76,26	109,68	160,57
3119 Ostatní techničtí pracovníci jinde neuvedení	1 606	21 684	129,58	79,49	120,91	186,37
31191 Mistr jinde neuvedený	828	6 877	132,76	84,84	125,74	187,86
31199 Technik jinde neuvedený	826	7 006	132,93	80,80	123,99	189,50
3121 Poradci ve výpočetní technice	365	2 174	179,30	95,31	151,19	291,63
3122 Operátoři a obsluha výpočetní techniky	687	4 002	121,59	66,04	108,83	189,02
3152 Bezpečnostní tech.a tech. pro kontrolu zdravotní nezávadnosti	809	3 960	129,79	79,84	120,61	182,31
3160 Technici železničního provozu	142	10 198	130,89	109,20	129,61	152,43
31606 Výpravčí (dispoziční, vnější služby)	57	5 663	130,89	118,62	129,92	144,79
3212 Technici v agronomii, v lesnictví a v zemědělství	469	5 154	106,70	74,35	104,15	137,50
32127 Technik lesního hospodářství	112	2 473	107,02	82,96	106,98	130,69
3231 Ošetřovatelé, všeobecné zdravotní sestry	67	2 029	90,24	67,82	87,02	115,78
3411 Zprostředkovatelé finanč. transakcí, obchodu s cennými papíry	41	2 684	144,85	83,85	119,10	216,03
34119 Zprostředkovatel finančních transakcí jinde neuvedený	27	2 184	128,17	82,83	107,89	195,56
3412 Pojišťovací agenti	92	5 021	149,17	70,19	119,94	263,09
34121 Pojišťovací agent, zprostředkovatel pojištění	11	1 946	164,31	53,98	131,91	330,79
3415 Obchodní cestující, profes. poradci v obchodě, obch.zástupci	522	5 739	168,88	88,00	148,87	267,55
34152 Obchodní zástupce	408	4 341	172,32	90,85	153,88	271,15
3416 Nákupčí	1 170	5 875	120,93	72,02	109,01	175,78
34161 Nákupčí (zásobovač, nákupce)	985	4 496	121,97	77,55	111,47	172,89
3421 Obchodní agenti	920	8 258	142,27	79,70	122,00	210,05

**Průměrné hodinové výdělky
podle podskupin zaměstnání a zaměstnání KZAM-R**

Podskupiny zaměstnání a zaměstnání KZAM-R (zveřejněna zaměstnání, která jsou ve své hlavní třídě zastoupena minimálně 1%)	Výběrový soubor		Průměr Kč/hod	Diferenciace		
	počet org. jednotek	počet zaměst.		1. decil Kč/hod	medián Kč/hod	9. decil Kč/hod
34213 Obchodní referent (referent obchodní služby)	772	5 937	133,15	77,90	118,12	196,21
3422 Odbytoví a přepravní agenti	965	8 006	126,98	76,49	113,44	184,08
34221 Odbytový agent (odbytář, prodejce)	515	4 280	131,12	74,51	118,15	194,78
3431 Odborné sekretářky, sekretáři	919	5 901	150,04	74,99	123,99	245,10
34312 Administrativní sekretář	203	2 622	172,54	79,66	139,01	285,67
34319 Odborný sekretář, sekretářka jinde neuvedený	581	2 122	118,52	71,21	109,12	174,53
3433 Pracovníci v oblasti účetnictví, fakturace, rozpočet., kalkulace	2 514	22 209	117,53	72,08	108,56	170,29
34331 Účetní všeobecný	1 629	7 541	110,38	68,79	103,30	156,76
34332 Účetní mzdový	1 372	2 984	116,90	76,73	110,78	161,96
34333 Účetní finanční	953	2 666	116,59	74,60	107,84	168,88
34338 Referent kalkulací, cen, rozpočtů	584	2 040	124,55	74,79	115,40	181,67
34339 Referent účetnictví, financování, rozpočetnictví a kalkul. jinde n.	524	3 019	129,45	80,68	117,43	185,00
3436 Referenti osobních oddělení	901	2 530	133,10	84,43	122,30	186,22
3439 Ostatní odborní administrativní pracovníci jinde neuvedení	1 247	11 068	130,04	75,44	114,60	196,69
34394 Referent hospodářské správy	642	2 712	124,07	78,00	116,12	178,43
34399 Referent administrativy jinde neuvedený	621	5 446	124,11	71,61	107,61	192,95
4113 Pracovníci přípravy dat výpočetní techniky	276	2 146	86,68	54,89	83,14	116,40
41131 Operátor počítače pro vkládání dat	152	1 296	87,23	58,33	83,00	115,84
4115 Sekretářky, sekretáři	1 347	7 206	102,52	62,57	92,56	150,13
41151 Sekretářka, sekretář	1 013	4 002	107,55	64,89	99,05	157,16
41159 Administrativní pracovník jinde neuvedený	559	3 117	96,26	60,00	86,66	138,24
4121 Nižší účetní	665	3 168	87,38	56,00	80,55	123,30
41211 Nižší účetní všeobecný	241	1 155	79,17	53,98	73,08	110,27
4131 Úředníci ve skladech	1 469	11 636	88,90	59,65	85,40	121,63
41311 Vedoucí malého skladu, skladmistr	485	1 274	100,23	61,62	94,17	142,85
41312 Skladník (úředník)	961	5 389	88,46	58,94	84,23	120,52
41314 Úředník expedice, expedient	322	1 708	83,58	56,31	77,78	115,54
41315 Operátor skladů	198	2 422	88,53	66,07	88,36	110,21
4132 Úředníci ve výrobě (např. výrobní plánovači)	433	2 136	98,92	63,32	91,43	141,89
4133 Úředníci v dopravě a v přepravě (dispečeri, kontrolori apod.)	353	5 414	119,78	76,97	106,25	184,29
41331 Dispečer dopravy a přepravy, komerční dispečer	224	1 381	125,39	81,34	118,13	185,85
41333 Operátor dopravy a přepravy	98	1 094	104,93	78,01	97,69	133,01
41338 Komerční pracovník dopravy a přepravy	59	1 004	85,28	71,89	82,08	100,61
41339 Úředník v dopravě jinde neuvedený	76	1 029	154,24	91,28	147,25	228,28
4142 Poštovní doručovatelé, úředníci v třídárnách	126	20 347	81,89	65,42	77,98	104,08
41421 Doručovatel poštovních zásilek, tisku	81	13 258	77,55	64,10	74,81	96,37
41423 Referent poštovního provozu	81	1 060	99,68	81,83	98,68	118,12
41427 Pracovník poštovní přepravy	25	1 291	96,61	79,84	95,37	119,35
41428 Úředník třídění poštovních zásilek	27	1 452	92,03	73,32	87,78	114,52
41429 Provozní pracovník pošty jinde neuvedený	82	3 050	81,08	65,71	79,00	99,08
4190 Nižší pracovníci jinde neuvedení ostatní	315	1 901	99,35	59,53	85,66	155,16
41909 Nižší úředník (referent) jinde neuvedený	227	1 371	92,89	58,85	83,21	145,93

**Průměrné hodinové výdělky
podle podskupin zaměstnání a zaměstnání KZAM-R**

Podskupiny zaměstnání a zaměstnání KZAM-R (zveřejněna zaměstnání, která jsou ve své hlavní třídě zastoupena minimálně 1%)	Výběrový soubor		Průměr Kč/hod	Diferenciace		
	počet org. jednotek	počet zaměst.		1. decil Kč/hod	medián Kč/hod	9. decil Kč/hod
4211 Pokladníci (v bankách, pojišťovnách, spořitelnách, na poště)	591	3 857	101,99	77,86	96,04	130,69
42111 Pokladník v bance	78	1 614	111,01	84,54	107,16	138,92
4212 Úředníci na přepážkách a směnárníci	194	11 197	100,31	73,65	88,94	139,52
42122 Úředník u přepážky v bance	18	1 392	136,79	87,72	127,24	181,59
42123 Úředník u přepážky v pojišťovně	84	1 261	122,55	69,44	108,69	194,54
4213 Pokladníci v obchodě, společném stravování apod.	223	10 470	63,39	48,11	61,36	79,13
42131 Pokladník v obchodě	167	5 803	64,53	49,57	62,06	80,43
42134 Pokladník v maloobchodní prodejně	56	2 908	62,35	48,57	61,72	76,40
42135 Pokladník kontrolní pokladny v samoobsluze	19	1 281	59,57	44,95	56,34	75,47
4214 Prodavači vstupenek, jízdenek apod.	86	2 324	94,74	75,71	95,66	111,50
42143 Pokladník, prodavač jízdenek v osobní dopravě	62	1 665	92,14	76,37	93,89	108,24
4215 Bookmakeři, krupiéři a úředníci sázkových kanceláří	66	2 752	65,21	44,18	45,71	103,48
4222 Recepční	260	1 320	87,70	57,65	82,54	121,71
42222 Recepční	226	1 145	85,46	57,58	81,92	116,93
4223 Telefonisté	300	1 344	102,01	53,16	88,97	164,99
4224 Informátoři	103	1 510	98,75	68,65	92,60	136,56
42249 Informátor jinde neuvedený	14	996	104,23	73,58	95,97	143,69
5111 Obsluhující pracovníci v dopravě a stevardi	6	794	305,97	193,73	307,96	403,52
5112 Vlakové četky, vlakové čety, průvodčí (vč. palubních průvodčí)	55	3 462	111,88	102,04	112,05	123,03
5121 Pracovníci dohlížející nad obsluhujícím personálem, hospodyně	214	1 073	90,18	56,26	83,91	132,42
5122 Kuchaři	417	7 929	69,93	45,68	63,97	99,90
51221 Šéfkuchař	127	682	97,89	55,90	87,82	143,65
51222 Kuchař	365	4 543	70,37	46,84	65,74	97,71
51228 Pomocný kuchař	135	1 603	54,74	42,12	51,85	71,59
51229 Kuchař jinde neuvedený	17	884	73,07	55,00	66,48	102,55
5123 Čišníci, servírky	112	1 720	70,90	44,29	68,81	96,54
51232 Číšník, servírka	93	1 347	68,57	44,77	67,82	89,87
5132 Pečovatelé a pomoc.ošetřovatelé v zařiz.soc.péče, v nemocnicích	26	642	64,49	47,66	58,12	82,00
5161 Hasiči, požárníci	108	2 313	111,12	79,20	108,78	150,67
51612 Hasič podnikového sboru	85	1 381	110,35	76,94	107,76	148,15
5162 Pracovníci bezpečnostních orgánů (např. policisté, strážníci)	34	1 064	79,19	44,25	52,85	148,63
51629 Pracovník bezpečnostních orgánů jinde neuvedený	11	639	52,17	43,05	46,60	67,69
5169 Ostatní pracovníci ochrany a ostrahy jinde neuvedení	366	11 374	62,25	45,00	53,44	89,92
51691 Strážný, člen závodní stráže	259	3 708	64,98	43,93	55,87	100,44
51699 Pracovník ochrany majetku a osob jinde neuvedený	90	7 455	60,48	45,42	52,47	85,81
5211 Prodavači v obchodech	823	31 467	62,94	44,86	57,65	84,11
52111 Prodavač smíšeného zboží	191	10 699	57,82	44,69	53,97	76,77
52112 Prodavač potravinářského zboží	294	10 719	61,74	45,15	56,99	80,38
52113 Prodavač průmyslového zboží	83	1 952	70,90	49,79	66,92	95,62
52114 Prodavač drogistického zboží, kosmetiky	18	714	63,96	43,51	57,27	97,82
52115 Prodavač textilu, obuvi	115	1 488	58,73	42,47	52,18	81,81
52119 Prodavač jinde neuvedený	199	5 431	71,89	45,97	63,26	101,11

**Průměrné hodinové výdělky
podle podskupin zaměstnání a zaměstnání KZAM-R**

Podskupiny zaměstnání a zaměstnání KZAM-R <small>(zveřejněna zaměstnání, která jsou ve své hlavní třídě zastoupena minimálně 1%)</small>	Výběrový soubor		Průměr Kč/hod	Diferenciace		
	počet org. jednotek	počet zaměst.		1. decil Kč/hod	medián Kč/hod	9. decil Kč/hod
6111 Pěstitelé polních plodin	136	1 170	59,97	42,29	60,11	76,50
61118 Zemědělský dělník v rostlinné výrobě	125	1 096	60,09	42,00	60,24	77,25
6112 Ovocnáři, vinaři, chmelaři a ostatní pěst.plodin rost.na stromech	26	389	62,51	49,08	61,15	77,78
61128 Zemědělský dělník v ovocnářství, chmelařství	12	166	63,47	47,88	61,87	78,40
6113 Zahradníci a pěstitelé zahradních plodin a sazenic	130	986	67,07	47,94	63,42	88,81
61131 Zahradník	110	637	69,05	50,00	66,32	90,24
61138 Zemědělský dělník v zahradnictví	24	226	62,82	49,74	60,26	77,14
6121 Chovatelé hospodářských zvířat (kromě drůbeže a včel)	257	5 817	71,49	51,76	70,55	91,57
61211 Chovatel skotu	97	1 563	72,62	53,92	71,08	91,05
61212 Chovatel prasat	76	792	67,28	50,61	64,78	87,76
61218 Zemědělský dělník ošetřovatel hospodářských zvířat	173	3 328	71,99	51,00	71,49	92,26
6122 Chovatelé drůbeže	57	845	62,25	48,84	58,64	77,48
61228 Zemědělský dělník ošetřovatel drůbeže	39	586	63,25	48,84	59,43	78,46
6124 Chovatelé hospodářských zvířat, drůbeže, včel apod.	15	196	63,69	45,29	58,20	85,25
61248 Zemědělský dělník ošetřovatel hospodářských zvířat, drůbeže ap.	12	163	64,48	45,35	58,96	85,61
6129 Ostatní chovatelé, ošetřovatelé zvířat jinde neuv.(v rezerv.)	36	170	68,61	45,69	67,57	86,77
6141 Dělníci pro pěstění a ošetřování lesa	87	3 533	57,72	44,80	54,64	73,66
61411 Pěstitel, šlechtitel lesa	19	363	56,04	45,05	53,32	68,39
61412 Ošetřovatel lesa	17	153	52,16	38,70	49,65	67,00
61414 Lesní školkař	24	394	53,24	44,58	50,81	66,46
61418 Lesní dělník v zalesňování	18	604	56,53	43,78	53,67	71,52
61419 Dělník pro pěstění a ošetřování lesa jinde neuvedený	52	1 897	59,51	46,21	56,31	76,33
6142 Dělníci pro těžbu dřeva (kromě obsluhy pojízdných zařízení)	58	1 343	76,98	57,57	74,51	99,15
61421 Lesní mechanizátor	16	250	82,29	63,42	78,64	107,13
61422 Dřevorubec	37	741	76,35	57,33	73,99	98,04
61428 Lesní dělník pro těžbu dřeva	17	155	72,12	54,24	71,46	88,89
6151 Kvalifikovaní dělníci zabývající se chovem vodních živočichů	14	207	73,56	50,12	70,48	95,26
61518 Dělník rybářský, rybníkářský	13	206	73,34	50,12	70,23	94,30
7111 Horníci, lamači pro uhelné doly	6	4 368	138,55	91,82	137,12	184,18
71118 Horník dělník v uhelných dolech	4	2 330	131,53	77,13	131,85	180,07
7122 Zedníci, kameníci, omítkáři	650	8 243	84,62	60,02	81,02	111,31
71221 Zedník	572	6 468	82,29	60,24	80,14	105,18
7124 Tesaři a truhláři	384	2 874	87,10	63,04	85,12	112,71
7129 Ost. stavební dělníci hlavní stav. výroby a prac.v ost. oborech	294	3 423	84,94	59,02	82,40	112,75
71299 Stavební dělník hlavní stavební výroby jinde neuvedený	103	2 784	85,29	59,28	83,14	112,99
7136 Instalatéři, potrubáři, stavební zámečníci, klempíři	671	7 121	97,75	72,00	95,76	124,73
7137 Stavební a provozní elektrikáři	423	3 063	100,79	71,99	100,88	128,12
7212 Svářeči, řezači plamenem a páječi	412	7 618	105,07	75,61	105,09	133,40
72129 Svářeč kovů a páječ jinde neuvedený	132	2 418	110,04	82,15	114,24	131,56
7213 Výrobci a opraváři výrobků a dílů z plechů	185	2 910	105,17	71,07	104,61	137,53
7221 Kováři, obsluha kováčích lisů, obsluha bucharů	193	2 742	100,54	61,29	98,00	140,59
7222 Nástrojaři, kovomodeláři, kovodělníci, zámečníci	1 311	38 000	100,24	68,31	96,09	138,98

**Průměrné hodinové výdělky
podle podskupin zaměstnání a zaměstnání KZAM-R**

Podskupiny zaměstnání a zaměstnání KZAM-R (zveřejněna zaměstnání, která jsou ve své hlavní třídě zastoupena minimálně 1%)	Výběrový soubor		Průměr Kč/hod	Diferenciace		
	počet org. jednotek	počet zaměst.		1. decil Kč/hod	medián Kč/hod	9. decil Kč/hod
72221 Nástrojař	317	3 535	112,35	78,86	108,32	151,26
72222 Zámečnick, zámečnick strojů	528	9 544	95,74	68,61	91,95	127,74
72223 Provozní zámečnick, údržbář	987	17 627	105,94	73,13	102,52	145,27
72228 Strojírenský dělník (převážně ruční)	274	4 967	83,93	58,12	81,16	115,13
7223 Seřizovači a obsl. obráběcích strojů (kromě autom. a poloaut.)	674	16 848	102,16	71,88	99,38	136,98
72231 Soustružnick kovů - seřizovač a obsluha	555	5 886	102,98	72,81	99,59	138,54
72232 Frézař kovů - seřizovač a obsluha	320	3 526	103,25	73,39	100,85	137,02
7224 Brusiči, leštiči a ostříči nástrojů	275	2 421	89,48	60,01	87,59	121,81
7231 Mechanici a opraváři motorových vozidel	703	7 862	100,34	69,71	96,75	137,31
72311 Automechanik nákladních automobilů	387	2 597	91,17	67,01	89,00	115,21
72312 Automechanik osobních automobilů	126	2 734	117,43	81,75	122,28	144,73
7234 Mechanici a opraváři kolejových vozidel	99	6 056	105,84	82,59	104,98	130,05
72343 Zámečnick kolejových vozidel	73	2 527	98,79	78,91	97,53	119,38
7235 Mechanici a opraváři obráběcích, zeměd. strojů a prům. zařízení	738	13 556	107,55	64,38	103,66	155,44
72351 Mechanik, opravář průmyslových, výrobních strojů a zařízení	274	4 693	107,66	73,51	102,66	149,56
72356 Mechanik, opravář zemědělských strojů a zařízení	280	2 913	70,92	55,05	67,88	87,45
72359 Mechanik opravář a seřizovač prům. strojů a zařízení jinde neuv.	125	3 165	124,33	78,81	127,78	161,53
7239 Ostatní mechanici a opraváři strojů a zařízení bez elektro j.n.	336	4 428	102,36	64,31	100,11	141,72
72397 Kontrolor výroby strojírenské (dělník)	158	2 896	102,58	63,15	102,87	138,55
7241 Elektromech., opraváři a seřizovači různých typů elektr. zařízení	1 132	28 680	97,33	58,00	93,69	142,10
72413 Elektromechanik strojů a zařízení	270	3 713	113,93	75,59	112,58	153,97
72415 Provozní elektromechanik	850	9 590	115,18	77,87	112,43	157,12
72418 Dělník v elektrotechnice	67	11 252	74,83	51,41	72,23	100,70
7242 Mechanici, opraváři a seřizovači elektr. částí aut, letadel, lodí	173	3 022	104,36	80,14	103,27	130,13
7243 Mechanici, seřizovači, opraváři elektronických zařízení	316	7 603	99,79	66,87	94,60	142,52
72438 Dělník v elektronice	18	2 438	77,97	62,22	73,95	100,71
7246 Montéři a opraváři silnoproudých elektrických vedení	168	4 747	111,95	84,90	109,44	142,19
72467 Elektromontér (provozní montér) trakčních silnoproudých vedení	122	3 101	107,63	84,53	104,89	135,45
7311 Výrobci, mechanici a opraváři přesných přístrojů a zařízení	154	3 476	95,54	57,27	94,53	129,35
7322 Dělníci při výrobě skla, skláři vč. brusičů a leštičů	35	5 282	86,00	53,74	83,50	118,06
7411 Zpracovatelé masa, ryb vč. uzenářů a konzervovačů masa a ryb	95	4 319	78,60	51,57	75,28	108,30
7412 Zpracovatelé pekárenských a cukrářských výrobků	129	3 386	61,09	46,14	57,63	79,10
7422 Umělečtí truhláři, řezbáři, výrobci a opraváři výrobků ze dřeva	198	3 031	76,32	51,24	72,81	105,39
7436 Švadleny, vyšivači a pracovníci v příbuzných oborech	73	3 666	58,27	42,08	55,34	79,21
7439 Ost. dělníci při výrobě textilu, oděvu a výrobků z kůže, kožešin	76	3 195	81,69	50,08	72,78	127,56
74398 Dělník textilní výroby jinde neuvedený	60	2 465	85,03	50,08	79,80	129,82
8111 Obsluha důlního zařízení a razicích štítů	49	5 405	123,38	65,55	121,43	181,96
81111 Horník hlubinné těžby strojní	7	3 200	123,03	62,68	122,88	189,53
8112 Obsluha zařízení pro úpravu rudných a nerudných surovin	33	2 886	101,36	73,56	96,85	137,88
8121 Obsluha zařízení při hutní výrobě kovů obsluha pecí a konvertorů	24	2 870	139,41	98,07	142,55	175,96
8122 Obsluha zařízení ve slévárnictví (taviči, slévači)	82	4 234	97,73	67,45	93,32	134,95
8125 Obsluha zařízení na tváření kovů ve válcovnách	36	5 415	128,01	92,28	128,13	161,97

**Průměrné hodinové výdělky
podle podskupin zaměstnání a zaměstnání KZAM-R**

Podskupiny zaměstnání a zaměstnání KZAM-R (zveřejněna zaměstnání, která jsou ve své hlavní třídě zastoupena minimálně 1%)	Výběrový soubor		Průměr Kč/hod	Diferenciace		
	počet org. jednotek	počet zaměst.		1. decil Kč/hod	medián Kč/hod	9. decil Kč/hod
8131 Obsluha pecí na výrobu skla a keramiky	48	2 979	109,45	72,84	108,92	147,89
8139 Obsluha ostatních zařízení na výrobu skla a keramiky	49	4 258	109,36	67,20	107,45	156,94
8159 Obsluha ostatních zařízení při chemické výrobě jinde neuvedená	263	4 755	112,04	69,79	105,02	163,35
8161 Obsluha zařízení při výrobě a rozvodu elektřiny	110	3 377	129,87	88,57	130,85	169,30
8162 Obsluha parních turbín, ohříváčů a motorů	557	3 511	92,76	53,22	87,59	139,21
81621 Topič - obsluha vytápění, ohříváčů, výměníků	516	2 802	90,31	51,69	83,58	139,34
8163 Obsluha zařízení při úpravě, čištění a rozvodu vody	364	6 240	94,54	66,33	92,36	126,30
8171 Obsluha automatických nebo poloautomatic. montážních linek	91	3 813	94,11	61,69	97,26	122,69
8211 Obsluha automat. nebo poloaut. obráběcích strojů (kromě 722)	316	9 365	97,04	64,03	94,48	131,02
82119 Obsluha poloaut., automatického kovoobráběcího stroje jinde n.	120	3 882	96,57	64,22	95,63	127,28
8231 Obsluha strojů na výrobu pryžových výrobků (např. obuvi)	50	7 686	103,29	66,39	99,85	143,55
82319 Obsluha strojů na výrobu pryžových výrobků jinde neuvedená	23	3 169	87,18	63,49	83,91	114,94
8232 Obsluha strojů na výrobu plastových výrobků (vč. laminování)	108	5 623	88,45	58,38	87,11	118,79
82321 Plastikář - strojník lisování plastů	51	2 377	87,96	58,11	89,34	117,84
82329 Obsluha strojů na výrobu plastových výrobků jinde neuvedená	50	2 361	85,01	56,67	79,49	116,88
8262 Obsluha tkacích a pletacích strojů	48	2 583	78,43	56,35	76,90	102,26
8263 Obsluha šicích a vyšivacích strojů	49	3 071	72,45	47,43	68,36	105,21
8264 Obsluha strojů na bělení, barvení, čištění, praní, žehlení textilu	94	2 646	68,46	49,51	66,23	91,86
8274 Obsluha strojů na zpracování mouky, výrobu pečiva, čokolády	48	3 187	83,76	58,87	80,76	111,90
8281 Montážní dělníci montující mechanická zařízení (stroje, vozidla)	107	11 243	96,60	64,62	97,92	124,42
82816 Strojník montážní linky vozidel, stavebních, zemních strojů	6	2 431	117,57	103,53	119,07	130,84
82819 Montážní dělník jinde neuvedený	70	6 080	88,49	57,40	89,79	115,07
8282 Montážní dělníci montující elektrická zařízení	110	11 565	85,71	59,00	85,77	109,70
82829 Montážní dělník elektrického a energetického zařízení jinde n.	31	8 196	88,37	65,75	87,22	109,48
8283 Montážní dělníci montující elektronická zařízení	29	3 927	74,28	53,83	74,70	90,95
8284 Montážní dělníci montující výrobky z kovů, pryže a plastů	57	3 020	79,32	50,94	78,59	104,43
82849 Montážní dělník vyr. z kovů v kombinaci s pryží a plasty jinde n.	47	2 727	81,17	53,61	80,60	105,39
8290 Obsluha jiných stacionárních zařízení a ostatní montážní dělníci	157	3 960	86,59	53,30	82,01	125,25
8311 Strojvedoucí	170	9 272	138,86	122,02	141,01	153,04
83112 Strojvedoucí lokomotivy, vlaku	84	7 525	141,06	129,09	141,63	152,50
8313 Dělníci zabezpečující sestavování vlaků (brzdaři, výhybkáři)	138	10 304	102,72	89,76	102,62	115,59
83135 Signalista	53	3 114	102,14	90,94	102,02	113,98
83136 Posunovač, brzdař	104	2 778	99,40	88,94	100,51	107,84
8314 Dělníci zabezpečující jízdu vlaků v mezistaničních úsecích	64	4 086	98,29	81,60	97,34	115,67
8321 Řidiči osobních a malých dodávkových automobilů, taxikáři	654	2 403	94,05	61,37	88,77	133,86
8323 Řidiči autobusů, trolejbusů a tramvajů	116	15 780	94,91	70,83	93,14	121,01
83231 Řidič autobusu v městské hromadné dopravě	35	5 325	107,80	83,41	109,68	126,17
83232 Řidič autobusu v silniční dopravě osob	74	5 410	77,91	65,60	77,47	90,46
83235 Řidič tramvaje	7	3 145	103,05	80,99	105,51	120,30
8324 Řidiči nákladních automobilů a tahačů	1 253	15 326	87,61	62,77	85,25	115,28
83243 Řidič nákladního automobilu	1 046	10 063	86,21	62,29	83,02	114,31
8331 Obsluha zemědělských a lesních strojů	352	4 645	72,86	54,86	70,02	92,84

**Průměrné hodinové výdělky
podle podskupin zaměstnání a zaměstnání KZAM-R**

Podskupiny zaměstnání a zaměstnání KZAM-R (zveřejněna zaměstnání, která jsou ve své hlavní třídě zastoupena minimálně 1%)	Výběrový soubor		Průměr Kč/hod	Diferenciace		
	počet org. jednotek	počet zaměst.		1. decil Kč/hod	medián Kč/hod	9. decil Kč/hod
83311 Traktorista	270	2 990	71,20	55,00	68,84	89,72
8332 Obsluha zeměních a příbuzných strojů	391	4 898	101,64	73,20	100,00	130,38
8333 Obsluha jeřábů, zdvihacích a podobných manipulačních zařízení	328	4 622	93,82	59,76	88,91	134,88
8334 Obsluha vysokozdvizných a ostatních motorových vozíků	558	6 699	93,88	62,63	93,15	122,29
83341 Řidič vysokozdvizných vozíků	359	4 684	96,37	66,00	97,32	121,73
9132 Pomocníci a uklízeči v kancelářích, hotelích, nemocnicích ap.	1 658	16 919	53,56	40,67	50,40	69,75
91321 Pomocník, uklízeč v kancelářích	1 012	4 861	53,64	40,43	51,69	68,07
91323 Uklízeč výrobních prostor, skladů, svačinka	474	1 798	52,66	41,17	49,91	68,07
91324 Pomocník, uklízeč ve zdravotnickém zařízení	35	1 202	49,28	40,31	46,21	61,74
91325 Pomocník, uklízeč v hotelu, v restauraci, pokojská	122	1 843	58,79	45,24	56,41	76,75
91327 Pomocník, uklízeč ve službách	90	3 342	49,20	39,90	45,02	63,54
91329 Pomocník, uklízeč jinde neuvedený	245	2 797	57,61	42,19	52,96	77,14
9141 Domovníci, správci domu	355	982	72,10	43,22	68,90	102,08
9152 Vrátní, hlídači, uváděči a šatnářky	770	6 156	56,60	42,49	53,22	74,48
91521 Vrátný	544	3 906	57,63	43,23	55,04	74,77
91522 Hlídač	294	2 039	53,99	41,55	50,66	71,75
9161 Sběrači odpadků, popeláři	124	2 584	71,00	49,83	70,71	89,31
91613 Popelář	108	1 986	75,48	59,05	75,38	90,72
9162 Metaři, čističi záchodků, žump, kanálů a podobných zařízení	102	1 052	78,37	50,60	77,24	108,42
9211 Pomocní a nekvalifikovaní dělníci v zemědělství	134	981	61,30	41,36	58,72	81,43
9311 Pomocní a nekvalif. dělníci v dolech a lomech a v příb. oborech	25	1 861	105,90	73,58	104,50	140,29
9312 Pomocní a nekvalif. dělníci na stavbách a údržbě silnic, přehrad	81	1 265	83,17	60,62	81,00	107,87
9321 Pomocní a nekvalifikovaní montážní a manipulační dělníci	660	15 578	72,42	47,60	68,43	102,62
93211 Manipulační dělník v průmyslu (ve výrobě)	491	6 357	75,63	50,68	71,52	104,97
93212 Pomocný dělník v průmyslu (ve výrobě)	243	7 156	68,38	45,55	66,17	92,92
93219 Nekvalifikovaný montáž. a manipulační pracovník v průmyslu j.n	64	941	66,30	42,59	59,91	106,80
9322 Ruční baliči a pytlavači	171	2 049	70,25	45,22	66,97	99,17
93221 Balič ruční	151	1 794	68,18	44,99	65,48	94,88
9323 Dělníci nádvorní skupiny (pomocní montéři)	205	2 813	80,55	51,55	77,12	107,21
93239 Nekvalifikovaný pracovník jinde neuvedený	66	2 362	82,96	54,33	79,33	111,06
9333 Vazači a nosiči břemen, přístavní dělníci (dokaři)	186	1 382	77,40	54,22	77,09	101,66
93331 Vazač břemen	73	824	82,26	58,87	84,18	103,38
9339 Pomocní a nekvalif. pracovníci v dopravě, ve skladech, v telek.	955	16 928	78,26	52,94	75,51	109,22
93391 Pomocný, manipulační dělník v dopravě	154	1 523	81,48	58,85	78,72	106,17
93393 Pomocný skladník	771	9 100	80,25	52,61	76,14	116,82
93397 Pomocný pracovník obchodního provozu	64	879	58,07	44,08	53,19	76,47
93399 Nekvalifikovaný pracovník v dopravě, skladech, telekomun. j. n.	196	4 997	77,67	59,24	76,46	97,09

Průměrné hodinové výdělky
podle kategorie zaměstnání

Kategorie zaměstnání	Struktura zaměstnanců	Průměr	Diferenciace		
			1. decil	medián	9. decil
	%	Kč/hod	Kč/hod	Kč/hod	Kč/hod
D Manuální pracovníci	60,7	82,87	48,31	77,86	122,61
T Nemanuální pracovníci	39,3	146,88	67,63	116,47	238,40
Relace D/T (%)		56,4	71,4	66,8	51,4
C E L K E M Č R - podnikatelská sféra	100	108,04	52,13	89,33	167,48

manuální pracovníci - zaměstnanci s převážně manuálním charakterem práce (hlavní třída KZAM-R 6-9 a vybraná zaměstnání hl. třídy 5)

nemanuální pracovníci - zaměstnanci s převážně nemanuálním charakterem práce (hlavní třída KZAM-R 1-4 a vybraná zaměstnání hl. třídy 5)

Průměrné hodinové výdělky
podle kategorií odvětví OKEČ

Kategorie odvětví OKEČ	Struktura zaměstnanců	Průměr	Diferenciace			
			1. decil	medián	9. decil	
	%	Kč/hod	Kč/hod	Kč/hod	Kč/hod	
OKEČ						
A,B Zemědělství, myslivost, lesnictví, rybolov	01,02,05	5,5	76,29	48,00	68,87	106,92
C Těžba nerostných surovin	10-14	2,0	124,33	73,84	112,41	177,12
D Zpracovatelský průmysl	15-37	41,8	102,76	54,38	89,00	153,94
E Výroba a rozvod energií	40-41	3,3	126,49	68,39	110,16	188,43
F Stavebnictví	45	8,0	101,82	57,92	86,30	153,03
G Obchod, opravy motorových vozidel	50-52	10,8	102,35	47,10	77,95	170,54
H Ubytování a stravování	55	2,1	76,28	41,47	61,78	119,45
I Doprava, skladování a spoje	60-64	10,2	122,65	68,13	101,40	174,28
J Finanční zprostředkování	65-67	2,7	213,12	90,08	151,73	370,91
K Nemovitosti, podnikatelská činnost	70-74	8,4	116,79	45,13	92,58	205,32
L Veřejná správa, obrana, sociální zabezpečení	75	0,2	120,94	73,40	102,78	193,89
M Vzdělávání	80	1,4	125,95	59,55	106,54	206,54
N Zdravotní a soc. péče, veterinární činnosti	85	1,2	97,26	53,59	81,93	153,90
O Ostatní veřejné, sociální a osobní služby	90-93	2,3	91,82	47,63	77,36	143,49
C E L K E M Č R - podnikatelská sféra	100	108,04	52,13	89,33	167,48	

2. čtvrtletí 2004

ISPV - podnikatelská sféra

P-V8

Průměrné hodinové výdělky
podle pohlaví

Pohlaví		Struktura zaměstnanců %	Průměr Kč/hod	Diferenciace		
				1. decil Kč/hod	medián Kč/hod	9. decil Kč/hod
M	Muž	61,9	119,19	59,34	97,43	182,42
Ž	Žena	38,1	89,91	47,16	76,42	140,76
Relace Ž/M (%)			75,4	79,5	78,4	77,2
C E L K E M Č R - podnikatelská sféra		100	108,04	52,13	89,33	167,48

2. čtvrtletí 2004

ISPV - podnikatelská sféra

P-V9

Průměrné hodinové výdělky
podle krajů

Kraj NUTS 3		Struktura zaměstnanců %	Průměr Kč/hod	Diferenciace		
				1. decil Kč/hod	medián Kč/hod	9. decil Kč/hod
CZ010	Hlavní město Praha	17,9	150,72	57,17	114,35	255,68
CZ020	Středočeský	10,2	104,90	50,68	90,62	161,54
CZ031	Jihočeský	5,4	95,94	53,19	84,51	142,22
CZ032	Plzeňský	5,8	99,25	53,69	89,25	146,91
CZ041	Karlovarský	2,9	92,38	47,73	80,39	141,57
CZ042	Ústecký	6,0	102,17	52,79	89,81	154,48
CZ051	Liberecký	3,8	102,65	55,47	90,38	153,40
CZ052	Královéhradecký	5,3	96,12	53,45	84,75	140,49
CZ053	Pardubický	4,8	92,72	50,36	79,74	144,91
CZ061	Vysočina	5,1	94,85	54,37	81,44	140,90
CZ062	Jihomoravský	11,0	100,28	51,01	83,83	157,65
CZ071	Olomoucký	5,2	97,41	49,98	83,19	143,95
CZ072	Zlínský	5,5	96,83	51,10	84,08	145,43
CZ080	Moravskoslezský	11,1	103,27	52,20	91,54	156,71

**Průměrná hrubá měsíční mzda a její složky, diferenciacce, placená doba
v podnikatelské sféře České republiky**

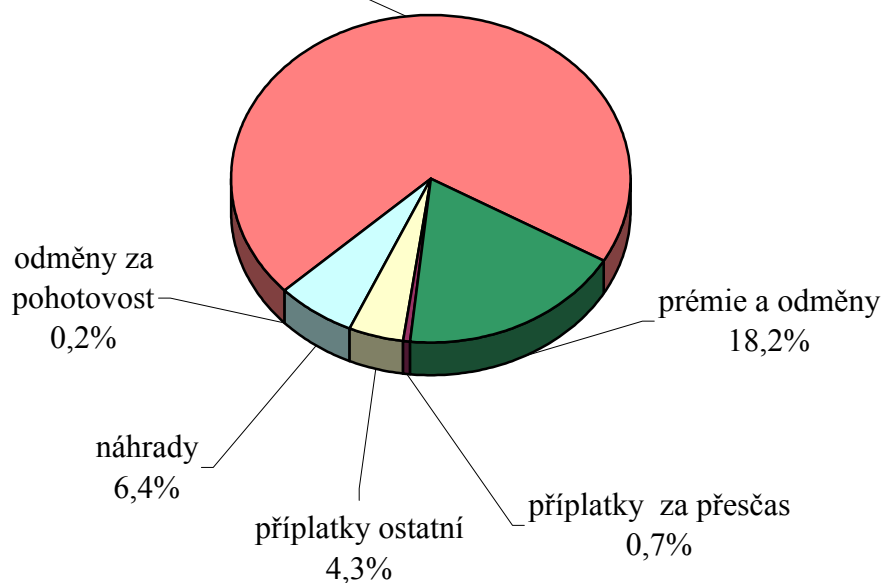
Průměrná hrubá měsíční mzda	19 851	Kč/měs
Diferenciacce		
1. decil	9 568	Kč/měs
Medián	16 318	Kč/měs
9. decil	30 365	Kč/měs
Složky hrubé mzdy		
prémie a odměny	18,2	%
příplatky za přesčas	0,7	%
příplatky ostatní	4,3	%
náhrady	6,4	%
odměny za pohotovost	0,2	%
Placená doba zaměstnance		
celkem	171,3	hod/měs

Průměrná hrubá měsíční mzda a její složky, diference podle hlavních tříd zaměstnání KZAM-R

Hlavní třída zaměstnání KZAM-R	Struktura zaměstnanců	Průměr	Diference			Složky hrubé mzdy				
			1. decil	medián	9. decil	prémie a odměny	příplatky za přesčas	příplatky ostatní	náhrady	odměny za pohotovost
			Kč/měs	Kč/měs	Kč/měs	%	%	%	%	%
1 Zákodárci, vedoucí a řídicí pracovníci	6,9	43 635	14 900	30 487	80 222	24,0	0,1	1,6	5,9	0,1
2 Vědečtí a odborní duševní pracovníci	8,4	31 193	15 469	25 620	48 254	19,1	0,2	2,0	6,0	0,2
3 Techničtí (zdrav., pedagog.) pracovníci	19,6	22 194	12 352	19 300	33 182	18,3	0,4	3,0	5,7	0,2
4 Nižší administrativní pracovníci	6,9	15 721	9 392	14 567	22 727	15,9	0,4	4,8	6,2	0,1
5 Provozní pracovníci ve službách a obchodu	5,1	11 819	7 282	10 208	18 528	14,9	0,6	6,2	6,1	0,2
6 Dělníci v zemědělství, lesnictví a rybářství	1,7	12 381	8 602	11 969	16 371	14,3	1,3	4,7	7,9	0,1
7 Řemeslníci, výrobci a zpracovatelé	23,9	16 095	9 824	15 285	23 209	16,3	1,4	5,3	7,2	0,3
8 Obsluha strojů a zařízení	20,9	16 007	10 012	15 457	22 545	16,7	1,4	8,4	7,1	0,2
9 Pomocní a nekvalifikovaní pracovníci	6,6	11 833	7 442	10 914	17 333	15,0	1,3	5,4	6,7	0,1
C E L K E M Č R - podnikatelská sféra	100	19 851	9 568	16 318	30 365	18,2	0,7	4,3	6,4	0,2

Struktura hrubé měsíční mzdy

hlavní část mzdy za práci
70,2%



**Průměrná hrubá měsíční mzda, placená doba
podle zaměstnání KZAM-R**

Podskupiny zaměstnání a zaměstnání KZAM-R	Počet zaměstnanců přepočtený podle placených měsíců	Průměr
(zveřejněna zaměstnání, která jsou ve své hlavní třídě zastoupena minimálně 1%)		Kč/měs
1210 Ředitelé a prezidenti velkých organizací, podniků	1 902	121 863
12105 Vedoucí velké zpracovatelské (průmyslové, výrobní) organizace	596	123 952
1221 Vedoucí pracovníci v zemědělství, lesnictví, rybářství a myslivosti	1 168	28 284
1222 Vedoucí pracovníci v průmyslu (ve výrobě)	5 785	54 087
12221 Výrobní, technický náměstek výrobní organizace	953	76 949
12223 Vedoucí výrobního (provozního) útvaru v energetice	682	55 062
12224 Vedoucí výrobního (provozního) útvaru ve strojírenství	1 258	44 491
12229 Vedoucí pracovník výrobního útvaru v průmyslu jinde neuvedený	1 392	55 265
1223 Vedoucí pracovníci ve stavebnictví a zeměměřičství	1 395	53 276
1224 Vedoucí pracovníci ve velkoobchodě a v maloobchodě	5 847	23 804
12241 Vedoucí provozní jednotky obchodu	2 469	22 009
12242 Vedoucí oddělení, sektoru obchodního domu	939	16 173
12244 Vedoucí provozu v maloobchodě	723	22 483
12246 Vedoucí obchodního odboru (útvaru)	568	39 654
12249 Vedoucí pracovník ve velkoobchodě, maloobchodě jinde neuvedený	946	25 332
1226 Vedoucí pracovníci v dopravě, skladování, telekomunik. a na poštovních úřadech	5 917	32 160
12266 Vedoucí provozního útvaru poštovního úřadu, telekomunikací	3 433	28 222
12267 Vedoucí provozního útvaru dopravní organizace	1 060	33 359
12269 Vedoucí pracovníci v dopravě, skladování, telekomunikacích jinde neuvedený	821	43 524
1227 Vedoucí pracovníci v organizacích zaměřených na poskytování obchodních služeb	3 631	95 553
12271 Vedoucí provozu v peněžnictví, v pojišťovnictví	1 668	98 439
12273 Vedoucí provozního útvaru banky, spořitelny, pojišťovny	824	123 866
12274 Vedoucí provozního útvaru obchodních služeb	603	45 920
1229 Vedoucí pracovních dílčích celků jinde neuvedení (kulturních, zdravotn., školských)	1 995	45 686
12299 Vedoucí pracovník dílčího celku jinde neuvedený	1 742	46 491
1231 Vedoucí pracovníci finančních a hospodářských (správních) útvarů	4 778	59 539
12311 Ekonomický náměstek (ekonomický ředitel)	1 083	85 435
12314 Vedoucí útvaru informační soustavy, účetnictví	582	53 363
12318 Vedoucí ekonomického útvaru	676	42 700
12319 Vedoucí pracovník finančního, hospodářského útvaru jinde neuvedený	897	53 254
1232 Vedoucí pracovníci personálních útvarů a útvarů průmyslových vztahů	926	59 315
1233 Vedoucí pracovníci odbytových útvarů (včetně průzkumu trhu)	3 262	65 544
12331 Obchodní náměstek (obchodní ředitel)	733	94 041
12334 Vedoucí útvaru odbytu (prodeje)	1 245	55 870
1235 Vedoucí pracovníci zásobovacích útvarů	1 260	40 781
12351 Vedoucí útvaru zásobování, nákupu	898	43 414
1236 Vedoucí pracovníci výpočetních útvarů	1 089	55 804
1237 Vedoucí pracovníci výzkumných a vývojových útvarů	1 216	49 243
1239 Vedoucí pracovníci ostatních útvarů jinde neuvedení	3 519	43 709
12391 Vedoucí sekretariátu ředitele velké organizace (asistent ředitele)	788	32 464
12399 Vedoucí pracovník velkého univerzálního útvaru jinde neuvedený	2 137	47 659
1312 Vedoucí, ředitelé v průmyslu (ve výrobě)	1 283	41 171

Průměrná hrubá měsíční mzda, placená doba
podle zaměstnání KZAM-R

Diferenciace			Složky hrubé mzdy					Placená doba
			prémie a odměny	příplatky za přesčas	příplatky ostatní	náhrady	odměny za pohotovost	
1. decil	medián	9. decil						
Kč/měs	Kč/měs	Kč/měs	%	%	%	%	%	hod/měs
29 973	74 550	268 682	33,0	0,0	1,1	5,6	0,0	168,2
34 538	88 227	270 768	27,7	0,0	0,9	4,8	0,0	165,8
15 157	24 898	43 705	23,3	0,2	1,2	6,2	0,3	170,8
22 448	40 018	100 828	27,1	0,1	2,2	5,3	0,1	165,8
26 633	56 287	145 904	32,3	0,1	0,8	5,0	0,0	165,7
25 258	43 115	96 154	27,5	0,2	1,8	5,3	0,4	165,5
21 739	35 613	76 695	20,6	0,1	1,2	5,1	0,0	166,1
21 377	38 799	126 172	28,9	0,1	4,5	5,1	0,1	165,9
21 830	39 899	103 920	35,3	0,2	0,3	5,9	0,0	172,3
10 275	18 053	40 189	17,5	0,1	2,9	6,8	0,0	171,2
9 640	16 542	34 708	18,5	0,1	5,1	7,7	0,0	170,1
9 557	13 504	20 547	10,1	0,1	2,5	7,1	0,0	172,6
11 247	19 727	37 545	17,2	0,1	2,3	5,2	0,0	171,0
16 056	29 608	78 782	20,7	0,0	0,8	5,4	0,0	171,0
12 258	20 310	43 958	17,5	0,1	0,9	7,1	0,0	172,8
18 129	24 655	48 382	21,8	0,1	5,2	6,8	0,5	161,4
17 323	21 630	42 196	20,2	0,1	8,4	6,9	0,2	160,0
22 913	30 269	46 422	25,7	0,0	2,2	6,4	0,8	162,9
24 026	37 196	63 840	20,9	0,0	1,5	6,5	0,4	163,9
30 089	63 366	186 682	40,5	0,0	0,6	5,9	0,0	170,1
29 750	69 425	199 724	42,2	0,0	0,3	6,1	0,0	171,7
35 013	92 078	234 521	42,2	0,0	0,5	5,5	0,0	171,5
28 475	43 252	64 222	35,2	0,0	0,2	6,5	0,0	162,4
21 464	40 089	81 365	19,3	0,3	10,8	5,0	0,2	169,8
21 506	40 247	85 365	19,7	0,3	10,5	4,9	0,1	169,6
21 644	40 080	113 504	28,7	0,0	2,0	5,6	0,0	166,9
27 187	55 810	167 729	31,9	0,0	1,3	5,3	0,0	167,0
22 081	38 229	91 536	27,1	0,1	1,4	6,1	0,1	166,8
20 201	32 314	72 808	23,0	0,0	2,1	5,2	0,0	167,7
20 960	39 647	100 710	29,6	0,0	2,1	6,3	0,0	167,2
21 927	40 068	117 593	28,7	0,0	1,8	5,4	0,0	165,5
23 774	46 656	122 648	28,4	0,0	1,4	5,8	0,0	167,0
29 104	63 985	181 412	34,9	0,0	0,8	5,5	0,0	168,0
23 439	44 774	98 862	25,7	0,1	0,9	6,0	0,0	166,1
17 711	31 911	71 027	21,2	0,1	1,9	5,7	0,0	166,5
19 108	33 728	74 694	21,6	0,0	1,7	5,7	0,0	165,6
23 295	40 697	98 758	23,5	0,1	1,8	5,6	0,5	166,7
22 015	38 941	87 059	23,8	0,1	1,0	5,4	0,1	165,5
19 285	34 042	70 894	24,1	0,1	1,8	6,0	0,1	166,6
15 463	24 571	55 000	19,2	0,0	1,0	6,2	0,0	169,3
23 924	37 276	75 143	25,9	0,1	2,1	6,1	0,1	165,2
18 614	33 638	73 049	22,5	0,1	2,2	5,5	0,2	165,8

**Průměrná hrubá měsíční mzda, placená doba
podle zaměstnání KZAM-R**

Podskupiny zaměstnání a zaměstnání KZAM-R (zveřejněna zaměstnání, která jsou ve své hlavní třídě zastoupena minimálně 1%)	Počet zaměstnanců přepočtený podle placených měsíců	Průměr
		Kč/měs
13122 Vedoucí samostatného výrobního provozu	752	42 335
1314 Vedoucí, ředitelé ve velkoobchodu a maloobchodu	2 930	20 258
13142 Vedoucí maloobchodní prodejny	2 449	17 218
1316 Vedoucí, ředitelé v dopravě, skladování, telekomunikacích a na poštovních úřadech	885	30 814
1317 Vedoucí, ředitelé v podnicích poskytujících obchodní služby	1 013	47 992
2119 Ostatní vědci a odborníci v příbuzných oborech jinde neuvedení	880	28 511
21191 Vědecký (výzkumný a vývojový) pracovník v oborech technických jinde neuvedený	875	28 582
2131 Projektanti a analytici výpočetních systémů	2 180	36 315
21313 Projektant a analytik informačních systémů	969	36 488
2132 Programátoři	2 891	33 313
2139 Ostatní odborníci zabývající se výpočetní technikou jinde neuvedení	4 052	35 182
21392 Inženýr správce integrovaných, informačních systémů, sítí	1 069	40 524
2142 Projektanti staveb a areálů, stavební inženýři	2 642	28 826
2143 Projektanti elektrotechnických zařízení, elektroinženýři	2 420	33 085
2144 Projektanti elektronických systémů a telekomunikačních sítí, inženýři - elektroniky	1 885	30 858
21446 Inženýr elektronik telekomunikace, radiokomunikace	1 118	31 221
2145 Projektanti a konstruktéři strojních zařízení, strojní inženýři	4 812	26 504
21452 Inženýr projektant, konstruktér průmyslových zařízení, strojů, motorů, pohonů	2 471	25 503
2149 Ostatní architekti, projektanti, konstruktéři a techničtí inženýři (tvůrčí pracovníci)	2 541	32 937
21499 Inženýr jinde neuvedený	1 185	31 110
2221 Lékaři, ordináři (kromě zubních lékařů)	799	32 449
2311 Vědeckopedagogičtí pracovníci	8 762	26 031
23112 Profesor vysokoškolský, univerzitní	911	40 511
23113 Docent	2 214	30 590
23114 Odborný asistent vysoké školy, univerzity	4 653	22 145
2411 Odborní pracovníci na úseku účetnictví, financí, daní, apod., hlavní účetní	5 027	34 702
24112 Hlavní, vedoucí účetní	1 211	30 629
24119 Odborný pracovník účetnictví a financování jinde neuvedený	954	32 756
2412 Odborní pracovníci na úseku zaměstnaneckých, personálních věcí	1 193	32 298
2413 Odborní pracovníci v bankovníctví a pojišťovnictví	16 939	36 320
24132 Bankovní makléř, poradce, expert, dealer	2 909	39 645
24134 Odborný pracovník hotovostních a kapitálových operací	1 030	36 941
24135 Odborný pracovník pro úvěrovou administrativu (úvěrových limitů)	7 521	29 130
24138 Odborný pracovník v pojišťovnictví	1 086	30 242
24139 Odborný pracovník bankovníctví a pojišťovnictví jinde neuvedený	3 336	43 548
2419 Ostatní odborní pracovníci v oblasti podnikání	5 924	35 423
24192 Odborný pracovník marketingu (zahraničních vztahů)	912	39 685
24199 Odborný pracovník v oblasti podnikání jinde neuvedený	3 723	33 679
2421 Právníci, právní poradci (mimo advokacie a soudnictví)	1 281	45 263
2433 Odborní pracovníci v informacích (např. vti)	1 270	27 167
24331 Vědecký (výzkumný a vývojový) pracovník v oboru informací	819	23 881
2441 Ekonomové - vědečtí pracovníci, specialisté, experti	3 156	31 748

Průměrná hrubá měsíční mzda, placená doba
podle zaměstnání KZAM-R

Diferenciace			Složky hrubé mzdy					Placená doba
			prémie a odměny	příplatky za přesčas	příplatky ostatní	náhrady	odměny za pohotovost	
1. decil	medián	9. decil						
Kč/měs	Kč/měs	Kč/měs	%	%	%	%	%	hod/měs
20 338	34 849	73 049	24,6	0,1	2,2	5,7	0,2	166,2
8 812	15 966	37 617	21,9	0,2	4,9	6,7	0,1	170,1
8 602	14 381	27 655	23,7	0,2	5,8	6,8	0,2	170,1
20 861	27 622	41 533	23,5	0,1	6,8	7,2	0,0	164,7
22 195	34 775	75 404	28,2	0,0	2,2	6,7	0,0	170,9
17 680	27 344	39 506	16,6	0,5	6,4	5,4	0,0	168,2
17 700	27 487	39 530	16,6	0,5	6,4	5,4	0,0	168,2
18 448	31 386	58 447	12,7	0,3	4,8	6,0	1,4	169,3
20 562	33 240	56 832	12,0	0,4	5,1	5,7	1,1	169,0
17 606	27 213	55 253	19,3	0,2	2,7	5,6	0,5	168,2
20 110	30 800	55 117	16,9	0,5	2,0	6,0	1,2	168,9
20 750	35 666	64 738	17,9	0,2	1,7	5,7	1,5	168,1
16 059	23 482	40 997	22,7	0,1	1,2	6,2	0,2	168,4
18 352	29 616	52 040	19,2	0,3	3,1	5,5	0,3	166,1
19 573	25 892	45 832	16,3	0,5	2,5	4,9	2,5	167,4
20 304	26 620	46 645	15,8	0,6	2,5	4,7	3,7	167,3
16 330	24 139	38 541	15,8	0,5	2,3	5,0	0,1	167,8
15 717	23 551	36 440	15,2	0,4	2,8	4,8	0,0	167,9
19 997	28 772	46 982	18,5	0,3	3,8	5,7	0,2	166,8
20 867	29 637	39 815	15,8	0,3	5,6	5,3	0,0	167,6
19 863	29 792	48 072	10,2	1,1	13,8	5,7	6,7	173,0
15 307	23 263	39 449	17,1	0,0	11,1	6,3	0,0	170,8
24 997	36 585	61 405	20,5	0,0	12,8	7,5	0,0	170,0
19 885	28 064	44 511	18,2	0,0	12,0	6,4	0,0	171,2
14 909	21 139	30 264	14,7	0,0	9,5	5,8	0,0	170,7
17 188	28 725	56 996	20,3	0,1	1,4	5,9	0,0	167,6
16 333	25 230	51 172	21,3	0,1	1,6	5,4	0,0	167,2
15 271	26 834	51 961	22,3	0,1	1,8	6,0	0,0	168,1
17 632	27 157	53 372	17,6	0,2	1,7	6,3	0,0	167,1
18 483	27 560	57 879	26,9	0,1	0,9	6,9	0,1	168,9
17 158	22 561	72 013	25,6	0,1	0,4	8,0	0,0	171,3
13 464	29 770	62 376	24,7	0,9	0,4	7,2	0,0	170,3
19 594	26 416	39 685	29,1	0,1	1,4	6,7	0,0	166,8
18 043	24 252	48 726	19,2	0,1	0,4	6,3	0,0	171,9
20 587	33 438	75 928	25,4	0,1	1,0	6,3	0,2	169,5
20 063	30 172	54 756	18,3	0,2	3,2	5,9	0,1	166,5
18 668	32 481	71 847	18,2	0,1	1,1	5,7	0,0	168,5
20 755	29 551	47 044	17,4	0,2	4,5	5,9	0,1	166,3
23 763	37 441	66 913	23,8	0,0	1,2	6,5	0,0	168,2
17 370	22 830	43 584	21,4	0,7	0,9	6,3	0,3	165,0
17 884	21 812	32 447	24,9	0,1	0,6	6,1	0,0	163,1
17 418	27 126	48 932	19,3	0,1	2,1	6,2	0,0	167,0

**Průměrná hrubá měsíční mzda, placená doba
podle zaměstnání KZAM-R**

Podskupiny zaměstnání a zaměstnání KZAM-R	Počet zaměstnanců přepočtený podle placených měsíců	Průměr
(zveřejněna zaměstnání, která jsou ve své hlavní třídě zastoupena minimálně 1%)		Kč/měs
24415 Odborný ekonom marketingu, obchodu	892	31 173
2451 Spisovatelé, autoři, kritikové, novináři, redaktori	1 691	25 772
24517 Redaktor - publicista	1 280	23 786
2470 Odborní administrativní pracovníci jinde nevedení	3 036	26 515
24706 Odborný administrativní pracovník podnikatelské organizace	1 711	25 940
24709 Odborný administrativní pracovník jinde nevedený	1 125	27 944
3112 Stavební technici	7 343	28 186
31121 Mistr stavební výroby	3 799	30 731
3113 Elektrotechnici	8 174	24 477
31131 Mistr elektrotechnické výroby, výroby a rozvodu energie	3 699	23 016
31139 Elektrotechnik jinde nevedený	1 854	26 418
3114 Elektronici a technici v radiokomunikacích a telekomunikacích	4 826	27 605
31146 Technik, inspektor radiokomunikací, telekomunikací	2 956	29 529
3115 Strojírenští technici	15 842	23 396
31151 Mistr strojírenské výroby	3 908	24 463
31155 Strojírenský technik kontrolor jakosti, laborant	3 170	22 426
31157 Strojírenský technik technolog, normalizátor, konstruktér	2 703	20 951
31159 Strojírenský technik jinde nevedený	1 926	24 888
3116 Chemičtí technici	3 844	22 962
3117 Důlní a hutní technici	2 776	27 562
3118 Technici v kartografii, kresliči a zeměměřiči	2 466	19 769
3119 Ostatní techničtí pracovníci jinde nevedení	19 813	22 349
31191 Mistr jinde nevedený	6 352	22 816
31199 Technik jinde nevedený	6 354	23 098
3121 Poradci ve výpočetní technice	2 007	32 169
3122 Operátoři a obsluha výpočetní techniky	3 333	22 066
3152 Bezpečnostní technici a technici pro kontrolu zdravotní nezávadnosti a jakosti	3 683	21 987
3160 Technici železničního provozu	8 188	21 827
31606 Výpravčí (dispoziční, vnější služby)	4 027	22 068
3212 Technici v agronomii, v lesnictví a v zemědělství	4 729	18 072
32127 Technik lesního hospodářství	2 374	17 790
3231 Ošetřovatelé, všeobecné zdravotní sestry	1 773	15 147
3411 Zprostředkovatelé finančních transakcí, obchodu s cennými papíry, devizami	2 569	25 872
34119 Zprostředkovatel finančních transakcí jinde nevedený	2 085	22 264
3412 Pojišťovací agenti	4 505	27 932
34121 Pojišťovací agent, zprostředkovatel pojištění	1 685	31 036
3415 Obchodní cestující, profesionální poradci v obchodě, obchodní zástupci	5 206	29 160
34152 Obchodní zástupce	3 940	29 393
3416 Nákupčí	5 429	20 876
34161 Nákupčí (zásobovač, nákupce)	4 176	20 985
3421 Obchodní agenti	7 570	24 775
34213 Obchodní referent (referent obchodní služby)	5 416	22 981

Průměrná hrubá měsíční mzda, placená doba
podle zaměstnání KZAM-R

Diferenciace			Složky hrubé mzdy					Placená doba
			prémie a odměny	příplatky za přesčas	příplatky ostatní	náhrady	odměny za pohotovost	
1. decil	medián	9. decil						
Kč/měs	Kč/měs	Kč/měs	%	%	%	%	%	hod/měs
17 947	27 457	47 514	20,1	0,1	1,1	5,8	0,0	166,8
14 930	23 022	39 468	7,7	0,2	3,0	5,9	0,0	172,7
14 518	21 569	35 338	7,6	0,0	3,2	5,9	0,0	171,8
13 767	21 581	41 566	18,5	0,2	2,3	5,8	0,1	170,1
13 198	19 569	40 514	19,2	0,3	0,7	5,7	0,1	170,6
15 953	24 833	42 098	17,0	0,2	3,6	6,1	0,1	169,1
16 069	23 981	43 448	24,4	0,8	1,5	6,3	0,2	171,7
16 903	25 695	49 304	27,4	1,1	1,3	6,6	0,3	174,4
16 468	22 825	33 697	17,1	0,6	6,1	5,8	1,3	166,5
16 601	20 979	32 415	14,9	0,7	7,0	6,0	2,1	166,4
17 243	25 505	35 162	20,2	0,4	5,5	5,6	0,8	167,3
16 148	22 512	47 096	16,8	0,7	2,9	5,4	1,4	168,3
16 906	22 916	52 857	18,5	0,5	2,3	5,3	2,1	167,5
14 457	22 226	32 944	14,0	0,6	4,8	5,2	0,2	167,3
16 797	23 149	33 845	15,8	0,7	5,5	5,1	0,1	168,1
13 467	21 251	31 714	11,5	0,7	7,3	4,6	0,0	168,2
13 763	19 266	30 035	15,1	0,5	2,2	5,2	0,1	166,7
14 739	24 549	33 741	11,3	0,5	6,8	5,1	0,1	168,4
13 813	21 592	34 200	14,7	1,1	5,7	6,4	0,2	164,8
20 108	26 695	35 737	17,6	1,3	6,8	7,4	0,3	165,3
12 895	18 356	27 667	16,2	0,3	2,1	5,5	0,1	167,1
13 782	20 777	32 272	18,5	0,6	3,6	5,5	0,3	167,5
14 633	21 659	32 613	19,1	1,1	4,0	5,7	0,4	169,5
14 036	21 269	33 058	19,5	0,4	2,8	5,3	0,4	168,0
16 682	26 297	55 149	16,9	0,2	1,8	6,1	0,9	169,1
12 408	19 656	33 888	14,3	0,5	4,3	6,2	0,5	168,5
13 405	20 113	31 220	16,2	0,4	3,2	5,8	0,1	166,1
17 790	21 700	25 642	10,4	1,3	13,1	7,6	0,9	168,8
19 535	21 813	24 928	6,9	2,0	17,1	8,2	0,7	172,2
12 959	17 629	23 246	17,2	0,1	1,0	6,6	0,2	171,1
13 957	17 842	21 067	15,1	0,0	0,4	6,6	0,0	170,0
11 460	14 584	19 289	6,9	0,4	14,2	5,8	1,3	165,8
14 396	20 152	38 418	13,0	0,4	0,5	8,6	0,0	173,8
14 143	18 253	34 828	8,7	0,5	0,6	8,8	0,1	174,1
13 885	22 112	47 922	18,7	0,0	0,1	6,5	0,0	172,7
12 629	23 264	62 484	13,5	0,1	0,0	7,5	0,0	174,2
15 536	25 980	45 289	27,5	0,1	1,2	5,7	0,0	168,7
15 704	26 610	45 141	28,7	0,0	1,0	5,7	0,0	168,3
12 402	18 504	30 850	16,0	0,2	2,6	6,0	0,1	166,5
13 079	18 869	30 156	16,5	0,2	2,2	5,9	0,1	166,3
13 528	20 676	36 095	20,5	0,2	2,5	5,7	0,0	166,7
13 252	20 095	33 122	21,6	0,2	1,9	5,6	0,0	166,5

**Průměrná hrubá měsíční mzda, placená doba
podle zaměstnání KZAM-R**

Podskupiny zaměstnání a zaměstnání KZAM-R	Počet zaměstnanců přepočtený podle placených měsíců	Průměr
(zveřejněna zaměstnání, která jsou ve své hlavní třídě zastoupena minimálně 1%)		Kč/měs
3422 Odbytoví a přepravní agenti	7 102	22 167
34221 Odbytový agent (odbytář, prodejce)	3 802	22 787
3431 Odborné sekretářky, sekretáři	5 149	27 677
34312 Administrativní sekretář	2 200	34 022
34319 Odborný sekretář, sekretářka jinde neuvedený	1 906	20 689
3433 Pracovníci v oblasti účetnictví, fakturace, rozpočetnictví, kalkulace	20 508	20 106
34331 Účetní všeobecný	6 963	18 935
34332 Účetní mzdový	2 769	19 736
34333 Účetní finanční	2 456	19 967
34338 Referent kalkulací, cen, rozpočtů	1 872	21 554
34339 Referent účetnictví, financování, rozpočetnictví a kalkulace jinde neuvedený	2 795	22 207
3436 Referenti osobních oddělení	2 301	22 501
3439 Ostatní odborní administrativní pracovníci jinde neuvedení	10 055	23 218
34394 Referent hospodářské správy	2 520	22 080
34399 Referent administrativy jinde neuvedený	4 878	22 026
4113 Pracovníci přípravy dat výpočetní techniky	1 852	15 005
41131 Operátor počítače pro vkládání dat	1 135	15 283
4115 Sekretářky, sekretáři	6 251	18 076
41151 Sekretářka, sekretář	3 486	18 930
41159 Administrativní pracovník jinde neuvedený	2 688	16 998
4121 Nižší účetní	2 838	14 775
41211 Nižší účetní všeobecný	1 022	13 412
41217 Fakturant (úředník faktur)	769	14 460
4123 Nižší finanční, daňoví úředníci a úředníci v příbuzných oborech	828	24 784
4131 Úředníci ve skladech	9 844	15 635
41311 Vedoucí malého skladu, skladmistr	1 139	17 493
41312 Skladník (úředník)	4 599	15 544
41314 Úředník expedice, expedient	1 384	14 800
41315 Operátor skladů	1 987	15 631
4132 Úředníci ve výrobě (např. výrobní plánovači)	1 944	16 670
41323 Dílenský plánovač výroby	825	15 721
4133 Úředníci v dopravě a v přepravě (dispečeri, kontrolori apod.)	4 534	20 527
41331 Dispečer dopravy a přepravy, komerční dispečer	1 266	21 606
41333 Operátor dopravy a přepravy	897	17 859
41338 Komerční pracovník dopravy a přepravy	666	14 822
41339 Úředník v dopravě jinde neuvedený	943	24 490
4142 Poštovní doručovatelé, úředníci v třídárnách	15 800	14 914
41421 Doručovatel poštovních zásilek, tisku	10 088	14 052
41423 Referent poštovního provozu	958	18 136
41427 Pracovník poštovní přepravy	1 093	17 392
41428 Úředník třídění poštovních zásilek	1 097	16 574
41429 Provozní pracovník pošty jinde neuvedený	2 345	14 803

Průměrná hrubá měsíční mzda, placená doba
podle zaměstnání KZAM-R

Diferenciace			Složky hrubé mzdy					Placená doba
			prémie a odměny	příplatky za přesčas	příplatky ostatní	náhrady	odměny za pohotovost	
1. decil	medián	9. decil						
Kč/měs	Kč/měs	Kč/měs	%	%	%	%	%	hod/měs
13 089	19 436	32 680	21,0	0,3	2,8	6,2	0,0	168,3
12 800	20 237	34 306	24,6	0,2	1,0	6,1	0,0	166,7
13 265	22 423	47 564	21,4	0,1	4,7	5,9	0,4	169,6
14 702	27 389	59 200	24,9	0,0	5,9	5,7	0,8	170,9
12 462	18 500	30 444	16,5	0,1	2,7	6,0	0,0	167,7
12 268	18 384	29 432	16,4	0,2	2,5	5,9	0,0	167,9
11 629	17 488	27 236	15,9	0,2	1,9	5,9	0,0	168,4
13 046	18 723	27 382	16,9	0,3	2,8	5,9	0,0	167,1
12 620	18 196	28 940	16,4	0,2	2,4	5,9	0,0	168,2
12 467	19 373	31 599	16,9	0,4	2,6	5,3	0,0	168,0
13 839	20 182	32 011	14,6	0,3	4,7	5,8	0,0	166,7
14 309	20 499	31 387	15,7	0,1	3,6	5,9	0,0	165,8
13 176	19 827	35 761	18,3	0,2	3,1	5,8	0,1	168,1
13 561	20 029	32 679	17,9	0,1	2,9	6,2	0,2	167,7
12 593	18 740	34 759	17,3	0,2	3,2	5,7	0,1	168,7
9 189	14 569	20 315	12,7	0,3	5,5	6,1	0,0	168,7
9 912	14 816	20 343	12,5	0,3	7,1	6,2	0,0	167,1
11 022	16 029	27 114	16,0	0,2	2,9	5,9	0,0	168,4
11 475	16 892	28 451	16,2	0,1	3,2	5,8	0,0	167,9
10 642	15 152	24 480	15,7	0,2	2,5	6,2	0,0	169,0
9 525	13 700	20 709	15,6	0,2	1,6	6,0	0,0	169,6
8 920	12 298	18 696	13,1	0,1	1,8	6,2	0,1	170,3
9 822	13 302	20 595	19,2	0,2	1,3	6,1	0,0	169,0
16 659	22 445	35 229	11,9	0,3	2,3	6,7	0,1	172,3
10 256	14 670	22 037	16,0	0,9	6,3	6,5	0,2	170,6
10 059	16 215	25 116	18,2	0,6	3,5	6,1	0,2	168,4
10 091	14 482	22 203	17,0	0,9	5,6	6,5	0,2	170,2
10 013	13 842	20 428	18,0	1,0	5,1	6,2	0,1	170,6
11 288	15 030	20 678	11,2	1,0	11,4	6,7	0,4	172,5
10 593	15 117	24 808	16,5	0,5	2,5	5,7	0,2	166,2
10 491	14 559	22 224	15,2	0,4	2,5	5,6	0,2	165,0
13 516	18 727	30 411	13,7	0,6	8,7	7,2	0,1	169,8
14 016	20 196	30 750	22,3	0,3	4,9	6,0	0,1	169,4
13 663	16 569	23 650	19,6	0,9	12,8	7,7	0,2	171,9
12 229	14 357	17 972	7,8	1,1	11,3	8,8	0,2	176,9
15 395	23 315	35 637	3,7	0,4	6,4	6,9	0,0	163,2
11 898	14 273	18 757	15,9	0,2	12,3	7,3	0,0	159,0
11 590	13 638	17 177	16,6	0,2	11,3	7,8	0,0	158,8
14 942	17 976	21 769	16,4	0,1	12,1	7,4	0,0	161,7
14 190	16 785	21 958	13,8	0,7	15,5	6,6	0,0	160,3
13 257	16 179	20 368	14,9	0,4	15,6	6,5	0,0	158,0
12 229	14 391	18 016	14,3	0,3	13,4	6,5	0,0	158,5

**Průměrná hrubá měsíční mzda, placená doba
podle zaměstnání KZAM-R**

Podskupiny zaměstnání a zaměstnání KZAM-R	Počet zaměstnanců přepočtený podle placených měsíců	Průměr
(zveřejněna zaměstnání, která jsou ve své hlavní třídě zastoupena minimálně 1%)		Kč/měs
4190 Nižší pracovníci jinde neuvedení ostatní	1 608	17 838
41909 Nižší úředník (referent) jinde neuvedený	1 147	17 046
4211 Pokladníci (v bankách, pojišťovnách, spořitelnách, na poště)	3 601	17 921
42111 Pokladník v bance	1 525	19 409
42118 Pokladník v organizaci	808	17 316
4212 Úředníci na přepážkách a směnárníci	9 586	17 787
42122 Úředník u přepážky v bance	1 151	24 650
42123 Úředník u přepážky v pojišťovně	1 145	20 271
4213 Pokladníci v obchodě, společném stravování apod.	7 086	10 729
42131 Pokladník v obchodě	3 726	10 873
42134 Pokladník v maloobchodní prodejně	2 041	10 379
42135 Pokladník kontrolní pokladny v samoobsluze	931	10 708
4214 Prodavači vstupenek, jízdenek apod.	1 645	16 347
42143 Pokladník, prodavač jízdenek v osobní dopravě	1 151	16 149
4215 Bookmakeři, krupiéři a úředníci sázkových kanceláří	1 983	11 436
4222 Recepční	1 057	15 080
42222 Recepční	909	14 676
4223 Telefonisté	1 088	18 604
4224 Informátoři	1 201	17 665
42249 Informátor jinde neuvedený	802	18 843
5112 Vlakovodoucí, vlakové čety, průvodčí (vč. palubních průvodčí)	2 701	19 304
5121 Pracovníci dohlížející nad obsluhujícím personálem, hospodyně	935	15 516
5122 Kuchaři	6 067	12 229
51221 Šéfkuchař	627	16 688
51222 Kuchař	3 524	12 366
51228 Pomocný kuchař	1 192	9 171
51229 Kuchař jinde neuvedený	542	12 885
5123 Čišníci, servírky	1 297	12 418
51232 Čišník, servírka	1 008	11 960
5132 Pečovatelé a pomocní ošetřovatelé v zařízeních sociální péče, v nemocnicích	516	11 166
5161 Hasiči, požárníci	2 003	19 457
51612 Hasič podnikového sboru	1 167	19 518
5162 Pracovníci bezpečnostních orgánů (např. policisté, strážníci)	869	14 711
51629 Pracovník bezpečnostních orgánů jinde neuvedený	480	9 434
5169 Ostatní pracovníci ochrany a ostrahy jinde neuvedení	8 477	11 557
51691 Strážný, člen závodní stráže	2 656	12 119
51699 Pracovník ochrany majetku a osob jinde neuvedený	5 651	11 218
5211 Prodavači v obchodech	21 703	10 949
52111 Prodavač smíšeného zboží	6 609	9 573
52112 Prodavač potravinářského zboží	7 889	10 656
52113 Prodavač průmyslového zboží	1 447	13 037
52114 Prodavač drogistického zboží, kosmetiky	449	12 637

Průměrná hrubá měsíční mzda, placená doba
podle zaměstnání KZAM-R

Diferenciace			Složky hrubé mzdy					Placená doba
			prémie a odměny	příplatky za přesčas	příplatky ostatní	náhrady	odměny za pohotovost	
1. decil	medián	9. decil						
Kč/měs	Kč/měs	Kč/měs	%	%	%	%	%	hod/měs
10 469	15 216	29 582	15,4	0,3	4,0	5,7	0,1	168,7
10 195	14 916	27 707	14,8	0,3	4,1	5,7	0,2	168,0
13 321	16 751	23 366	15,6	0,2	3,9	7,1	0,0	166,4
14 365	18 171	25 094	14,7	0,2	0,8	8,1	0,1	170,2
11 381	16 530	23 696	19,4	0,5	2,3	6,0	0,0	167,8
13 026	16 021	24 262	16,7	0,3	8,0	6,5	0,0	161,8
17 001	22 326	32 182	21,2	0,6	0,4	6,4	0,1	175,5
12 810	19 097	29 466	11,1	0,1	0,0	5,7	0,0	169,9
8 014	10 321	13 627	12,8	0,2	5,3	7,3	0,0	167,7
8 041	10 291	13 971	14,1	0,0	5,9	7,1	0,0	165,2
8 089	10 318	12 521	13,2	0,2	3,5	8,5	0,1	168,9
7 677	10 310	14 183	6,0	0,9	7,4	6,3	0,0	173,9
13 343	16 250	19 555	8,0	1,0	12,3	8,6	0,3	174,4
13 534	16 122	18 993	7,6	1,2	14,9	8,6	0,5	177,3
6 700	9 269	19 262	25,2	0,0	6,0	2,7	0,0	159,4
10 131	14 196	20 649	13,2	0,3	8,7	6,3	0,0	167,4
10 063	13 940	19 728	13,0	0,3	9,0	6,3	0,0	167,3
8 906	15 235	31 423	17,3	0,2	3,8	6,6	0,0	167,6
12 038	16 542	24 062	15,0	0,3	5,3	8,5	0,1	172,8
12 793	17 460	25 953	16,5	0,0	1,7	9,0	0,0	172,9
17 001	19 087	22 131	9,9	2,6	16,2	8,7	1,6	175,7
9 747	14 350	22 765	15,2	0,5	6,1	6,2	0,1	170,0
8 003	11 259	17 461	15,2	0,3	4,8	5,8	0,0	170,0
9 593	15 274	24 362	20,1	0,3	3,5	5,3	0,1	171,5
8 514	11 640	16 945	15,9	0,4	5,2	5,9	0,0	170,7
7 066	8 713	11 995	14,6	0,2	3,5	4,8	0,0	168,1
9 585	11 882	17 942	4,6	0,1	5,3	6,8	0,0	166,9
8 361	11 964	16 656	14,4	0,6	8,7	6,9	0,0	169,6
8 431	11 729	15 626	13,3	0,6	9,2	7,1	0,0	169,3
8 183	10 012	14 502	6,4	0,3	14,4	5,6	1,8	164,9
14 171	19 290	25 672	10,8	1,1	15,5	7,2	2,4	166,8
14 137	18 996	26 562	10,3	1,3	15,5	6,9	1,3	167,8
8 058	10 593	28 858	14,5	0,8	5,4	5,4	0,4	172,2
7 793	8 586	11 312	4,9	1,5	6,4	4,6	0,0	172,3
7 790	10 200	16 922	9,3	1,6	11,0	5,9	0,2	174,9
7 680	10 402	19 664	9,3	1,4	14,1	6,4	0,0	171,0
7 821	10 036	16 023	8,9	1,7	9,7	5,6	0,3	176,9
7 358	9 915	15 241	12,9	0,3	5,3	6,2	0,1	168,9
6 857	8 953	13 137	11,1	0,2	3,5	7,1	0,1	168,8
7 809	9 650	14 403	5,8	0,3	7,5	6,0	0,0	168,9
8 890	12 571	17 659	13,3	0,2	6,6	5,8	0,0	167,0
7 728	11 232	19 186	5,6	0,2	27,4	6,2	0,0	163,5

**Průměrná hrubá měsíční mzda, placená doba
podle zaměstnání KZAM-R**

Podskupiny zaměstnání a zaměstnání KZAM-R	Počet zaměstnanců přepočtený podle placených měsíců	Průměr
(zveřejněna zaměstnání, která jsou ve své hlavní třídě zastoupena minimálně 1%)		Kč/měs
52115 Prodavač textilu, obuvi	842	9 090
52119 Prodavač jinde neuvedený	4 105	12 792
6111 Pěstitelé polních plodin	658	10 573
61118 Zemědělský dělník v rostlinné výrobě	600	10 545
6112 Ovocnáři, vinaři, chmelaři a ostatní pěstitelé plodin rostoucích na stromech	259	11 303
6113 Zahradníci a pěstitelé zahradních plodin a sazenic	740	12 171
61131 Zahradník	495	12 475
61138 Zemědělský dělník v zahradnictví	145	11 404
6121 Chovatelé hospodářských zvířat (kromě drůbeže a včel)	3 598	12 905
61211 Chovatel skotu	881	13 112
61212 Chovatel prasat	506	12 258
61218 Zemědělský dělník ošetřovatel hospodářských zvířat	2 129	12 966
6122 Chovatelé drůbeže	647	11 428
61228 Zemědělský dělník ošetřovatel drůbeže	435	11 601
6129 Ostatní chovatelé, ošetřovatelé zvířat jinde neuvedení (v rezervacích, stájích apod.)	122	13 040
6141 Dělníci pro pěstění a ošetřování lesa	1 889	9 810
61411 Pěstitel, šlechtitel lesa	249	9 658
61414 Lesní školkař	204	9 628
61418 Lesní dělník v zalesňování	327	9 205
61419 Dělník pro pěstění a ošetřování lesa jinde neuvedený	960	10 000
6142 Dělníci pro těžbu dřeva (kromě obsluhy pojezdových zařízení)	1 097	13 012
61421 Lesní mechanizátor	193	14 392
61422 Dřevorubec	627	12 643
61423 Lesní manipulát, těžař	125	13 736
61428 Lesní dělník pro těžbu dřeva	118	12 206
6151 Kvalifikovaní dělníci zabývající se chovem vodních živočichů	179	13 068
61518 Dělník rybářský, rybníkářský	178	13 039
7111 Horníci, lamači pro uhelné doly	3 533	24 189
7122 Zedníci, kameníci, omítkáři	6 458	15 551
71221 Zedník	5 077	15 273
7124 Tesaři a truhláři	2 297	15 801
7129 Ostatní stavební dělníci hlavní stavební výroby a pracovníci v ostatních oborech	2 223	15 810
7136 Instalatéři, potrubáři, stavební zámečníci, klempíři	6 246	17 553
7137 Stavební a provozní elektrikáři	2 738	18 812
7142 Lakýrníci a pracovníci v příbuzných oborech	1 979	18 543
7212 Svářeči, řezači plamenem a páječi	6 282	18 999
72129 Svářeč kovů a páječ jinde neuvedený	2 072	20 139
7213 Výrobci a opraváři výrobků a dílů z plechů	2 571	19 028
7221 Kováři, obsluha kováčích lisů, obsluha bucharů	2 300	18 080
7222 Nástrojaři, kovomodeláři, kovodělníci, zámečníci	33 387	17 623
72221 Nástrojař	3 198	20 012
72222 Zámečník, zámečník strojů	8 198	17 293

Průměrná hrubá měsíční mzda, placená doba
podle zaměstnání KZAM-R

Diferenciace			Složky hrubé mzdy					Placená doba
			prémie a odměny	příplatky za přesčas	příplatky ostatní	náhrady	odměny za pohotovost	
1. decil	medián	9. decil						
Kč/měs	Kč/měs	Kč/měs	%	%	%	%	%	hod/měs
7 307	8 260	12 264	10,4	0,1	2,1	6,2	0,0	167,2
8 013	10 806	20 741	25,3	0,2	1,6	5,6	0,0	170,3
7 543	10 289	13 584	9,1	0,7	2,0	8,7	0,1	177,0
7 501	10 182	13 645	9,0	0,7	2,1	8,6	0,1	177,3
8 804	11 006	14 145	16,1	0,6	0,4	8,8	0,0	174,9
8 398	11 189	16 871	14,5	1,1	3,7	6,3	0,4	175,3
8 921	11 716	17 157	15,8	1,2	3,7	6,5	0,6	176,1
8 745	10 746	14 597	14,9	0,8	2,4	5,1	0,1	174,3
9 544	12 717	16 414	13,7	1,4	7,2	7,9	0,1	179,9
9 757	12 907	16 762	15,1	1,3	7,0	8,2	0,2	181,3
9 614	11 987	15 524	14,7	1,0	7,5	7,9	0,0	177,4
9 448	12 845	16 291	12,8	1,6	7,2	7,8	0,1	180,0
8 994	11 100	14 434	21,8	1,1	6,2	6,6	0,1	176,1
9 300	11 152	14 811	22,3	1,1	6,2	6,4	0,0	176,0
8 561	12 607	17 707	14,7	2,1	7,1	7,6	0,2	182,1
7 614	9 330	12 728	6,8	0,5	1,3	10,8	0,0	168,7
7 887	9 283	12 048	9,6	0,2	2,0	9,5	0,0	169,5
7 800	9 340	11 742	3,0	2,0	2,5	7,0	0,0	175,6
7 406	8 894	11 278	7,7	0,5	0,9	12,1	0,0	166,7
7 596	9 500	13 132	6,2	0,3	1,0	11,2	0,0	167,4
9 755	12 558	16 814	8,7	0,3	1,9	13,0	0,0	166,2
11 057	13 626	18 624	17,8	0,8	1,4	10,1	0,0	167,7
9 581	12 245	16 056	5,8	0,2	2,3	14,5	0,0	164,5
10 014	13 263	18 202	9,7	0,5	0,6	9,8	0,2	171,2
9 122	11 969	14 855	6,4	0,1	2,3	14,0	0,0	166,0
9 639	12 463	17 379	18,8	1,2	1,6	8,4	0,5	177,7
9 639	12 426	17 213	18,6	1,2	1,6	8,5	0,5	177,8
15 160	24 236	32 068	22,6	1,0	8,8	13,2	0,1	164,3
11 005	14 869	20 978	17,9	1,3	3,2	9,7	0,1	177,9
10 958	14 717	20 135	18,5	1,3	2,2	9,6	0,1	178,9
11 397	15 080	21 317	17,2	1,5	2,7	9,4	0,1	178,1
11 053	15 388	21 156	16,3	1,6	2,5	9,7	0,1	181,3
12 732	17 211	22 642	19,7	1,1	3,2	7,1	1,7	171,8
12 879	18 310	25 104	16,2	1,4	7,0	6,3	1,7	173,6
12 465	17 549	25 985	16,3	1,2	9,6	6,6	0,0	171,1
13 516	19 033	24 083	15,7	1,6	8,8	7,4	0,1	172,6
14 846	20 838	23 830	12,3	0,8	12,7	6,1	0,1	168,7
12 434	18 819	25 223	14,1	1,1	9,0	6,3	0,0	169,0
10 765	17 626	25 099	18,1	1,3	13,1	7,4	0,0	170,2
11 918	16 868	24 459	15,9	1,4	6,8	6,9	0,5	170,3
13 450	19 091	27 830	17,1	1,7	6,9	5,7	0,1	171,5
12 061	16 361	23 658	15,4	1,7	5,8	7,6	0,2	173,4

**Průměrná hrubá měsíční mzda, placená doba
podle zaměstnání KZAM-R**

Podskupiny zaměstnání a zaměstnání KZAM-R (zveřejněna zaměstnání, která jsou ve své hlavní třídě zastoupena minimálně 1%)	Počet zaměstnanců přepočtený podle placených měsíců	Průměr
		Kč/měs
72223 Provozní zámečnick, údržbář	15 761	18 314
72228 Strojírenský dělník (převážně ruční)	4 202	14 510
7223 Seřizovači a obsluha obráběcích strojů (kromě automatických a poloautomatických)	14 742	17 990
72231 Soustružník kovů - seřizovač a obsluha	5 139	17 907
72232 Frézař kovů - seřizovač a obsluha	3 116	18 220
7224 Brusíči, leštiči a ostříči nástrojů	2 016	15 855
7231 Mechanici a opraváři motorových vozidel	6 990	18 045
72311 Automechanik nákladních automobilů	2 249	16 357
72312 Automechanik osobních automobilů	2 459	21 297
7234 Mechanici a opraváři kolejových vozidel	5 522	17 692
72343 Zámečnick kolejových vozidel	2 251	16 848
7235 Mechanici a opraváři obráběcích, zemědělských strojů a průmyslového zařízení	11 730	18 962
72351 Mechanik, opravář průmyslových, výrobních strojů a zařízení	4 194	18 842
72356 Mechanik, opravář zemědělských strojů a zařízení	2 427	12 851
72359 Mechanik opravář a seřizovač průmyslových strojů a zařízení jinde neuvedený	2 906	22 439
7239 Ostatní mechanici a opraváři strojů a zařízení bez elektro jinde neuvedení	3 956	18 201
72397 Kontrolor výroby strojírenské (dělník)	2 596	18 221
7241 Elektromechanici, opraváři a seřizovači různých typů elektrických zařízení	24 158	16 990
72413 Elektromechanik strojů a zařízení	3 223	19 768
72415 Provozní elektromechanik	8 737	19 868
72418 Dělník v elektrotechnice	8 582	12 684
7242 Mechanici, opraváři a seřizovači elektrických částí aut, letadel, lodí	2 758	17 816
7243 Mechanici, seřizovači, opraváři elektronických zařízení	6 653	17 277
72438 Dělník v elektronice	1 980	13 446
7246 Montéři a opraváři silnoproudých elektrických vedení	4 387	19 895
72467 Elektromontér (provozní montér) trakčních silnoproudých vedení	2 867	18 900
7311 Výrobci, mechanici a opraváři přesných přístrojů a zařízení	3 127	16 010
7322 Dělníci při výrobě skla, skláři vč. brusíčů a leštičů	4 358	14 402
7411 Zpracovatelé masa, ryb vč. uzenářů a konzervovačů masa a ryb	3 333	14 156
7412 Zpracovatelé pekárenských a cukrářských výrobků	2 330	10 911
7422 Umělečtí truhláři, řezbáři, výrobci a opraváři výrobků ze dřeva vč. opravářů	2 480	13 641
7436 Švadleny, vyšivači a pracovníci v příbuzných oborech	2 867	9 937
7439 Ostatní dělníci při výrobě textilu, oděvů a výrobků z kůže, kožešin	2 679	13 871
74398 Dělník textilní výroby jinde neuvedený	2 032	14 402
8111 Obsluha důlního zařízení a razicích štítů	4 529	21 699
81111 Horník hlubinné těžby strojní	2 572	22 060
8112 Obsluha zařízení pro úpravu rudných a nerudných surovin	2 400	17 103
8121 Obsluha zařízení při hutní výrobě kovů obsluha pecí a konvertorů	2 636	21 841
8122 Obsluha zařízení ve slévárenství (taviči, slévači)	3 587	17 596
8125 Obsluha zařízení na tváření kovů ve válcovnách	5 011	20 292
8131 Obsluha pecí na výrobu skla a keramiky	2 525	18 719
8139 Obsluha ostatních zařízení na výrobu skla a keramiky	3 856	17 961

Průměrná hrubá měsíční mzda, placená doba
podle zaměstnání KZAM-R

Diferenciace			Složky hrubé mzdy					Placená doba
			prémie a odměny	příplatky za přesčas	příplatky ostatní	náhrady	odměny za pohotovost	
1. decil	medián	9. decil						
Kč/měs	Kč/měs	Kč/měs	%	%	%	%	%	hod/měs
12 783	17 763	24 653	16,0	1,3	7,5	7,0	0,7	168,9
9 921	13 883	20 243	16,5	1,2	6,0	6,8	0,2	168,8
12 421	17 203	24 717	15,2	1,7	7,5	6,1	0,0	172,5
12 612	17 114	24 325	14,3	1,6	6,7	6,3	0,1	172,1
12 738	17 507	24 880	14,7	1,8	6,7	6,1	0,0	172,5
10 197	15 506	21 718	16,4	1,6	7,3	6,8	0,1	171,7
12 455	17 172	24 996	15,3	1,0	7,3	6,6	0,2	170,3
12 063	16 062	20 800	19,2	1,3	3,2	7,6	0,4	173,5
14 562	22 353	26 671	12,3	0,9	11,3	5,3	0,1	167,8
14 067	17 687	21 336	14,2	0,7	11,3	8,7	0,3	169,3
13 583	16 490	20 575	15,0	0,5	8,4	8,7	0,3	169,4
11 478	18 068	27 569	18,0	1,4	8,3	7,3	0,3	171,9
12 570	18 011	25 772	19,4	1,7	8,3	5,8	0,3	171,9
9 849	12 320	16 101	15,6	1,4	1,9	8,9	0,4	179,4
13 792	23 003	29 753	14,3	1,2	12,2	5,8	0,2	169,3
11 016	17 617	25 698	17,7	1,7	8,1	5,6	0,1	170,8
10 869	18 255	25 053	18,0	1,6	8,5	5,6	0,0	169,8
9 942	16 346	24 760	15,9	1,4	7,6	7,2	0,6	169,0
12 985	19 429	26 915	19,5	1,2	6,6	7,7	0,8	170,0
13 712	19 472	26 839	15,4	1,2	8,7	6,9	1,1	168,4
8 943	11 786	17 484	14,3	1,7	6,0	7,5	0,0	168,4
13 665	17 526	22 212	14,4	0,7	8,2	7,7	0,3	169,8
11 281	16 460	24 566	15,2	1,9	9,6	6,6	0,4	167,7
10 635	12 245	17 879	18,1	1,1	12,7	6,9	0,0	166,9
14 713	19 000	26 244	16,5	1,0	6,5	6,9	2,1	170,0
14 322	18 066	24 859	13,7	1,2	7,1	7,1	2,0	170,2
10 307	15 421	21 643	19,4	1,1	13,2	6,5	0,5	165,9
9 303	13 982	20 131	19,5	1,2	8,0	7,0	0,0	163,7
9 474	13 560	19 534	16,9	0,9	4,8	8,2	0,0	175,2
7 808	10 434	14 272	12,9	1,7	7,8	7,2	0,5	175,7
9 049	12 870	19 284	18,1	1,5	4,0	6,7	0,0	169,9
7 041	9 340	13 885	17,9	0,8	6,1	6,8	0,0	164,5
8 193	13 108	21 039	19,5	2,1	6,1	7,0	0,0	167,6
8 151	14 058	21 407	18,8	2,4	5,7	7,1	0,0	168,1
12 130	20 868	32 170	20,7	1,8	7,2	8,9	0,2	169,8
11 716	20 984	34 675	22,0	2,6	4,4	10,1	0,1	172,6
12 384	17 144	22 160	18,7	0,8	10,7	8,3	0,0	163,4
16 784	22 116	26 496	14,8	0,4	15,1	7,9	0,0	163,0
11 946	16 803	24 635	16,1	1,7	13,5	6,2	0,0	173,6
15 734	20 267	24 770	14,0	0,6	13,9	7,6	0,0	164,6
12 550	18 858	24 572	22,4	1,9	11,4	6,6	0,1	167,8
11 778	17 887	23 338	24,4	1,0	6,2	7,2	0,0	165,5

**Průměrná hrubá měsíční mzda, placená doba
podle zaměstnání KZAM-R**

Podskupiny zaměstnání a zaměstnání KZAM-R	Počet zaměstnanců přepočtený podle placených měsíců	Průměr
(zveřejněna zaměstnání, která jsou ve své hlavní třídě zastoupena minimálně 1%)		Kč/měs
8141 Obsluha pily a jiného zařízení na zpracování dřeva	1 966	14 849
8159 Obsluha ostatních zařízení při chemické výrobě jinde neuvedená	4 228	17 500
8161 Obsluha zařízení při výrobě a rozvodu elektřiny	3 183	21 295
8162 Obsluha parních turbín, ohřivačů a motorů	2 770	16 797
81621 Topič - obsluha vytápění, ohřivačů, výměníků	2 155	16 733
8163 Obsluha zařízení při úpravě, čištění a rozvodu vody	5 425	16 187
8171 Obsluha automatických nebo poloautomatických montážních linek	3 111	16 954
8211 Obsluha automatických nebo poloautomatických obráběcích strojů (kromě 722)	7 929	17 185
82119 Obsluha poloautomatického, automatického kovoobráběcího stroje jinde neuved.	3 233	16 904
8231 Obsluha strojů na výrobu pryžových výrobků (např. obuvi, pneumatik)	6 487	18 711
82319 Obsluha strojů na výrobu pryžových výrobků jinde neuvedená	2 594	14 652
8232 Obsluha strojů na výrobu plastových výrobků (vč. laminování)	4 592	15 518
82321 Plastikář - strojník lisování plastů	2 002	15 204
8262 Obsluha tkacích a pletacích strojů	2 026	13 047
8263 Obsluha šicích a vyšívacích strojů	2 568	12 498
8264 Obsluha strojů na bělení, barvení, čištění, praní, žehlení textilu	2 248	11 663
8274 Obsluha strojů na zpracování mouky, výrobu pečiva, čokolády a cukrovinek	2 519	14 668
8281 Montážní dělníci montující mechanická zařízení (stroje, vozidla)	9 380	17 764
82816 Strojník montážní linky vozidel, stavebních, zemních strojů	2 219	21 345
82819 Montážní dělník jinde neuvedený	4 866	16 444
8282 Montážní dělníci montující elektrická zařízení	9 783	15 444
82829 Montážní dělník elektrického a energetického zařízení jinde neuvedený	7 000	15 908
8283 Montážní dělníci montující elektronická zařízení	3 088	12 981
8284 Montážní dělníci montující výrobky z kovů, pryže a plastů	2 395	13 577
82849 Montážní dělník výrobků z kovů v kombinaci s pryží a plasty jinde neuvedený	2 147	13 883
8290 Obsluha jiných stacionárních zařízení a ostatní montážní dělníci	3 205	15 701
8311 Strojvedoucí	8 397	22 318
83112 Strojvedoucí lokomotivy, vlaku	6 923	22 540
8313 Dělníci zabezpečující sestavování vlaků (brzdaři, výhybkáři)	7 958	17 179
83135 Signalista	2 209	17 174
83136 Posunovač, brzdař	2 232	16 562
8314 Dělníci zabezpečující jízdu vlaků v mezistaničních úsecích	2 905	16 644
8323 Řidiči autobusů, trolejbusů a tramvají	12 634	19 453
83231 Řidič autobusu v městské hromadné dopravě	4 054	21 703
83232 Řidič autobusu v silniční dopravě osob	4 851	17 199
83235 Řidič tramvaje	2 154	20 348
8324 Řidiči nákladních automobilů a tahačů	12 496	16 608
83243 Řidič nákladního automobilu	8 141	16 314
8331 Obsluha zemědělských a lesních strojů	3 618	13 430
83311 Traktorista	2 303	13 218
8332 Obsluha zemních a příbuzných strojů	4 045	18 379
8333 Obsluha jeřábů, zdvihacích a podobných manipulačních zařízení	4 036	16 075

Průměrná hrubá měsíční mzda, placená doba
podle zaměstnání KZAM-R

Diferenciace			Složky hrubé mzdy					Placená doba
			prémie a odměny	příplatky za přesčas	příplatky ostatní	náhrady	odměny za pohotovost	
1. decil	medián	9. decil						
Kč/měs	Kč/měs	Kč/měs	%	%	%	%	%	hod/měs
9 906	13 593	21 847	17,8	2,3	6,9	6,6	0,0	172,9
11 690	16 852	23 919	14,2	0,5	12,5	8,6	0,0	157,7
14 516	21 382	27 726	10,9	0,7	17,4	6,4	0,3	163,0
10 829	16 218	23 532	14,3	1,4	13,9	6,7	0,2	170,4
10 686	16 004	23 785	14,1	1,6	13,2	6,7	0,2	171,7
11 720	15 713	21 050	17,2	0,8	9,0	6,7	0,5	166,0
10 911	16 912	21 938	15,5	1,8	8,8	7,1	0,0	169,2
11 295	16 982	23 119	17,8	1,4	9,9	6,4	0,0	170,7
11 162	17 100	21 725	20,1	1,0	11,8	6,1	0,0	168,5
11 211	17 596	27 540	19,2	2,1	10,2	7,3	0,0	169,2
10 270	14 383	19 498	15,5	1,9	7,8	7,6	0,0	169,4
10 195	15 184	21 148	20,0	1,8	10,7	6,5	0,0	169,3
10 002	15 162	20 518	25,4	1,4	12,4	6,8	0,0	168,2
9 269	12 919	17 114	17,2	0,8	12,0	6,7	0,0	164,0
8 253	11 968	17 613	24,1	0,7	4,7	7,3	0,0	163,2
8 312	11 338	15 524	17,1	1,0	8,9	6,6	0,0	167,3
11 192	14 101	18 874	8,0	1,7	10,8	6,8	0,0	171,4
12 044	17 840	22 730	16,8	1,1	11,0	6,1	0,0	168,5
18 862	21 580	23 717	11,5	0,1	15,6	5,3	0,0	163,3
11 308	16 504	21 195	17,2	1,4	9,9	6,6	0,0	168,8
10 552	15 158	20 360	19,5	0,6	13,6	8,3	0,0	168,6
11 802	15 434	20 380	21,1	0,4	15,0	9,0	0,0	168,3
9 944	12 998	15 695	13,7	1,3	4,9	5,6	0,0	167,1
8 925	13 438	17 941	19,3	1,7	6,0	7,7	0,0	168,4
9 421	13 704	18 084	18,7	1,8	6,3	7,9	0,0	168,6
9 633	14 413	22 670	13,4	1,0	13,0	7,0	0,0	168,5
19 987	22 468	24 648	11,5	1,1	18,8	9,8	0,2	168,6
20 802	22 505	24 278	11,3	1,2	19,8	10,1	0,2	168,7
14 865	16 988	19 837	7,4	1,8	18,1	8,5	0,4	171,3
15 047	17 004	19 555	5,8	2,1	20,0	8,2	0,9	172,6
14 782	16 442	18 715	7,4	1,7	17,7	8,7	0,2	171,1
14 127	16 338	19 584	7,3	1,7	18,7	8,0	0,8	172,7
15 103	18 917	24 525	10,6	2,0	13,8	7,3	1,1	187,2
16 468	22 408	26 335	7,7	1,5	14,3	7,9	0,1	187,1
14 404	16 921	20 452	14,0	2,8	11,6	6,7	2,9	186,9
16 046	20 972	23 755	7,8	1,6	14,9	7,7	0,0	187,0
11 980	16 165	21 749	18,5	1,9	4,7	8,1	0,7	181,8
11 788	15 743	21 651	19,0	2,0	4,1	8,2	0,8	182,6
10 356	13 082	16 959	14,4	2,1	2,5	9,4	0,1	185,9
10 341	12 930	16 438	14,7	2,4	2,7	9,5	0,1	188,0
13 650	18 128	22 974	19,1	1,8	5,9	10,6	0,4	177,1
10 305	15 733	21 962	15,0	1,3	9,1	7,4	0,1	170,7

**Průměrná hrubá měsíční mzda, placená doba
podle zaměstnání KZAM-R**

Podskupiny zaměstnání a zaměstnání KZAM-R (zveřejněna zaměstnání, která jsou ve své hlavní třídě zastoupena minimálně 1%)	Počet zaměstnanců přepočtený podle placených měsíců	Průměr
		Kč/měs
83331 Obsluha stavebního, mostového jeřábu	1 977	15 058
8334 Obsluha vysokozdvizných a ostatních motorových vozíků	5 831	16 564
83341 Řidič vysokozdvizných vozíků	4 094	17 167
9132 Pomocníci a uklízeči v kancelářích, hotelích, nemocnicích a jiných zařízeních	10 424	9 205
91321 Pomocník, uklízeč v kancelářích	2 992	8 988
91323 Uklízeč výrobních prostor, skladů, svačinkařka	1 135	9 047
91324 Pomocník, uklízeč ve zdravotnickém zařízení	786	8 742
91325 Pomocník, uklízeč v hotelu, v restauraci, pokojská	1 415	9 995
91327 Pomocník, uklízeč ve službách	1 816	8 604
91329 Pomocník, uklízeč jinde neuvedený	1 639	9 895
9141 Domovníci, správci domu	677	13 474
9152 Vrátní, hlídači, uváděči a šatnářky	4 267	10 040
91521 Vrátný	2 696	10 210
91522 Hlídač	1 415	9 570
9161 Sběrači odpadků, popeláři	2 087	12 475
91613 Popelář	1 666	13 005
9162 Metaři, čističi záchodků, žump, kanálů a podobných zařízení	788	13 819
9311 Pomocní a nekvalifikovaní dělníci v dolech a lomech a v příbuzných oborech	1 421	17 314
9312 Pomocní a nekvalifikovaní dělníci na stavbách a údržbě silnic, přehrad	945	15 126
9321 Pomocní a nekvalifikovaní montážní a manipulační dělníci	11 860	12 954
93211 Manipulační dělník v průmyslu (ve výrobě)	5 189	13 276
93212 Pomocný dělník v průmyslu (ve výrobě)	5 132	12 248
93219 Nekvalifikovaný montážní a manipulační pracovník v průmyslu jinde neuvedený	674	12 065
9322 Ruční baliči a pytlouvači	1 534	12 279
93221 Balič ruční	1 323	11 743
9323 Dělníci nádvorní skupiny (pomocní montéři)	2 357	14 157
93239 Nekvalifikovaný pracovník jinde neuvedený	1 997	14 539
9331 Řidiči vozidel poháněných ručně nebo nožně	540	10 594
9333 Vazači a nosiči břemen, přístavní dělníci (dokaři)	1 175	13 911
93331 Vazač břemen	712	14 793
9339 Pomocní a nekvalifikovaní pracovníci v dopravě, ve skladech, v telekomunikacích	13 981	13 528
93391 Pomocný, manipulační dělník v dopravě	1 200	13 814
93393 Pomocný skladník	7 801	13 915
93397 Pomocný pracovník obchodního provozu	569	10 600
93399 Nekvalifikovaný pracovník v dopravě, skladech, telekomunikacích jinde neuvedený	4 062	13 153

Průměrná hrubá měsíční mzda, placená doba
podle zaměstnání KZAM-R

Diferenciace			Složky hrubé mzdy					Placená doba
			prémie a odměny	příplatky za přesčas	příplatky ostatní	náhrady	odměny za pohotovost	
1. decil	medián	9. decil						
Kč/měs	Kč/měs	Kč/měs	%	%	%	%	%	hod/měs
10 072	14 634	20 402	13,7	1,4	10,4	7,3	0,0	171,1
10 805	16 595	21 504	17,8	1,4	7,7	6,4	0,1	169,3
11 404	17 389	21 697	18,5	1,4	7,8	6,3	0,0	168,8
6 749	8 751	12 156	11,9	0,5	5,6	6,2	0,0	165,9
6 672	8 736	11 555	12,7	0,2	4,9	6,5	0,0	162,2
6 886	8 638	11 775	14,0	0,5	2,8	6,8	0,1	164,3
6 785	8 152	10 795	6,2	0,8	6,1	7,9	0,0	169,5
7 719	9 489	12 959	11,5	0,8	8,2	6,5	0,0	168,5
6 004	8 080	11 558	8,7	0,6	6,5	5,2	0,0	166,6
7 320	9 223	13 187	15,2	0,7	4,0	5,4	0,0	168,6
8 649	13 287	18 109	15,8	0,6	6,2	5,9	0,3	168,7
7 346	9 555	13 066	10,1	1,1	12,5	5,9	0,3	171,2
7 558	9 882	13 016	10,9	1,0	13,4	5,8	0,2	170,4
7 104	9 022	12 960	8,1	1,2	11,1	6,1	0,5	173,5
9 093	12 562	15 355	14,2	1,3	9,2	8,1	0,1	175,1
10 441	13 012	15 499	13,6	1,3	10,6	8,5	0,1	175,0
8 582	14 003	18 510	18,6	0,8	5,1	7,9	1,9	167,3
12 278	16 774	23 260	21,5	0,9	6,5	10,5	0,4	163,6
10 843	14 291	20 451	24,1	1,7	2,0	10,2	0,7	174,6
8 515	12 292	18 285	16,1	1,4	7,5	6,8	0,0	169,4
8 767	12 651	18 437	17,5	1,5	7,4	6,6	0,0	169,4
8 318	11 887	16 749	16,1	1,2	8,1	6,3	0,0	169,6
7 420	10 679	18 780	13,4	1,3	5,4	8,1	0,0	167,7
8 139	11 532	17 750	18,2	0,9	7,7	7,2	0,0	166,6
8 018	11 230	16 230	17,6	0,9	6,9	7,4	0,0	166,0
9 352	13 204	18 989	17,2	0,2	2,4	6,7	0,1	167,8
9 839	13 449	19 671	16,7	0,0	2,2	6,6	0,0	167,3
8 010	9 980	14 077	24,6	1,2	11,0	3,0	0,0	167,5
9 744	13 991	18 094	15,9	1,4	4,2	6,5	0,2	172,4
10 388	15 183	18 675	16,7	1,3	4,4	6,3	0,0	170,4
9 086	12 798	19 501	13,1	0,7	7,1	7,0	0,3	168,2
9 897	13 462	17 894	12,2	0,7	11,4	7,2	0,1	168,4
8 839	13 037	21 093	14,4	0,8	6,1	6,4	0,2	168,3
7 959	9 598	15 156	9,6	0,6	6,9	6,9	0,0	170,3
10 140	12 759	16 608	10,9	0,6	7,9	8,3	0,8	167,4

**Průměrná měsíční odpracovaná a neodpracovaná doba zaměstnanců
dle podskupin zaměstnání a zaměstnání v klasifikaci KZAM-R**

Podskupiny zaměstnání a zaměstnání KZAM-R (zveřejněna zaměstnání, která jsou ve své hlavní třídě zastoupena minimálně 1%)	Počet zaměstnanců přepočtený podle eviden. měsíců	Odpracovaná doba		Neodpracovaná doba		
		celkem hod/měs	z toho přesčas hod/měs	celkem dnů/měs	z toho	
					nemoc dnů/měs	dovolená dnů/měs
1210 Ředitelé a prezidenti velkých organizací, podniků	1 917	157,0	0,2	1,4	0,1	1,2
12105 Vedoucí velké zpracovatelské organizace	599	156,2	0,3	1,3	0,1	1,0
1221 Ved. pracovníci v zemědělství, lesnictví, rybář. a mysliv.	1 188	158,0	0,9	1,6	0,4	1,2
1222 Vedoucí pracovníci v průmyslu (ve výrobě)	5 850	154,3	1,1	1,5	0,2	1,1
12221 Výrobní, technický náměstek výrobní organizace	961	155,4	0,3	1,3	0,2	1,0
12223 Vedoucí výrobního (provozního) útvaru v energetice	688	154,0	1,8	1,5	0,2	1,1
12224 Vedoucí výrobního (provozního) útvaru ve strojírenství	1 272	155,7	0,7	1,4	0,2	1,0
12229 Vedoucí pracovník výrobního útvaru v průmyslu jinde n.	1 409	154,1	1,1	1,5	0,3	1,1
1223 Vedoucí pracovníci ve stavebnictví a zeměměřičtví	1 416	158,1	0,6	1,8	0,3	1,3
1224 Vedoucí pracovníci ve velkoobchodě a v maloobchodě	6 017	154,2	0,6	2,2	0,5	1,4
12241 Vedoucí provozní jednotky obchodu	2 547	151,5	0,7	2,4	0,5	1,5
12242 Vedoucí oddělení, sektoru obchodního domu	974	154,6	0,6	2,3	0,7	1,4
12244 Vedoucí provozu v maloobchodě	745	155,3	0,5	2,0	0,6	1,3
12246 Vedoucí obchodního odboru (útvaru)	576	158,6	0,2	1,6	0,3	1,2
12249 Vedoucí pracovník ve velkoobchodě, maloobchodě j. n.	972	156,6	1,0	2,0	0,5	1,3
1226 Ved. pracovníci v dopr., skladování, telekom. a na pošt. úř.	6 083	144,0	0,7	2,3	0,6	1,5
12266 Vedoucí provoz. útvaru poštovního úřadu, telekomunikací	3 569	139,8	1,1	2,8	0,8	1,6
12267 Vedoucí provozního útvaru dopravní organizace	1 076	150,0	0,0	1,7	0,3	1,3
12269 Vedoucí pracovníci v dopravě, telekomunikacích jinde n.	828	151,3	0,3	1,7	0,2	1,3
1227 Ved. prac. v organ.zaměřených na poskytování obch.služ.	3 678	154,7	0,4	2,0	0,3	1,4
12271 Vedoucí provozu v peněžnictví, v pojišťovnictví	1 691	155,9	0,3	2,0	0,3	1,4
12273 Vedoucí provozního útvaru banky, spořitelny, pojišťovny	831	156,9	0,2	1,8	0,2	1,4
12274 Vedoucí provozního útvaru obchodních služeb	614	145,9	0,6	2,2	0,4	1,5
1229 Ved. pracovních dílčích celků jinde neuved. (kult.,zdrav.)	2 023	156,1	3,1	1,8	0,3	1,0
12299 Vedoucí pracovník dílčího celku jinde neuvedený	1 769	155,5	3,3	1,8	0,3	1,0
1231 Vedoucí pracovníci finančních a hospodářských útvarů	4 836	154,7	0,3	1,6	0,2	1,1
12311 Ekonomický náměstek (ekonomický ředitel)	1 092	155,7	0,1	1,5	0,2	1,1
12314 Vedoucí útvaru informační soustavy, účetnictví	588	154,8	0,6	1,6	0,2	1,1
12318 Vedoucí ekonomického útvaru	688	155,4	0,2	1,6	0,4	1,1
12319 Vedoucí pracovník finančního, hospodářského útvaru j. n.	908	153,6	0,2	1,8	0,2	1,2
1232 Ved. prac. personálních útvarů a útvarů průmysl. vztahů	940	153,3	0,2	1,6	0,3	1,1
1233 Vedoucí pracovníci odbytových útvarů (vč. průzkumu trhu)	3 302	154,1	0,3	1,7	0,2	1,2
12331 Obchodní náměstek (obchodní ředitel)	739	156,9	0,2	1,4	0,2	1,2
12334 Vedoucí útvaru odbytu (prodeje)	1 261	153,2	0,4	1,7	0,2	1,2
1235 Vedoucí pracovníci zásobovacích útvarů	1 282	153,4	0,8	1,7	0,4	1,1
12351 Vedoucí útvaru zásobování, nákupu	911	153,0	0,3	1,6	0,3	1,1
1236 Vedoucí pracovníci výpočetních útvarů	1 101	154,3	0,5	1,6	0,2	1,2
1237 Vedoucí pracovníci výzkumných a vývojových útvarů	1 230	154,5	0,4	1,4	0,2	1,0
1239 Vedoucí pracovníci ostatních útvarů jinde neuvedení	3 576	153,2	0,6	1,8	0,3	1,2
12391 Vedoucí sekretariátu ředitele velké organizace	805	154,6	0,2	1,9	0,4	1,2
12399 Vedoucí pracovník velkého univerzálního útvaru jinde n.	2 168	152,0	0,8	1,7	0,3	1,2
1312 Vedoucí, ředitelé v průmyslu (ve výrobě)	1 303	154,7	0,7	1,5	0,3	1,0

**Průměrná měsíční odpracovaná a neodpracovaná doba zaměstnanců
dle podskupin zaměstnání a zaměstnání v klasifikaci KZAM-R**

Podskupiny zaměstnání a zaměstnání KZAM-R (zveřejněna zaměstnání, která jsou ve své hlavní třídě zastoupena minimálně 1%)	Počet zaměstnanců přepočtený podle eviden. měsíců	Odpracovaná doba		Neodpracovaná doba		
		celkem hod/měs	z toho přesčas hod/měs	celkem dnů/měs	z toho	
					nemoc dnů/měs	dovolená dnů/měs
13122 Vedoucí samostatného výrobního provozu	762	154,8	0,7	1,5	0,2	1,1
1314 Vedoucí, ředitelé ve velkoobchodu a maloobchodu	3 014	153,2	1,1	2,2	0,6	1,3
13142 Vedoucí maloobchodní prodejny	2 525	152,4	1,2	2,3	0,6	1,3
1316 Vedoucí v dopravě, sklad., telekomun. a na pošt. úřadech	904	147,5	0,6	2,3	0,4	1,5
1317 Ved., ředitelé v podnicích poskytujících obchodní služby	1 038	155,9	0,0	1,9	0,5	1,3
2119 Ostatní vědci a odborníci v příbuz. oborech jinde neuved.	897	154,9	2,9	1,7	0,4	1,1
21191 Vědecký pracovník v oborech technických jinde neuved.	891	155,0	2,9	1,7	0,4	1,1
2131 Projektanti a analytici výpočetních systémů	2 218	155,6	1,4	1,8	0,4	1,1
21313 Projektant a analytik informačních systémů	986	154,9	2,0	1,8	0,4	1,1
2132 Programátoři	2 940	154,9	1,6	1,7	0,3	1,1
2139 Ostatní odborníci zabývající se výp. tech. jinde neuvedení	4 116	155,2	2,1	1,8	0,3	1,2
21392 Inženýr správce integrovaných, informačních systémů, sítí	1 083	154,7	1,3	1,7	0,3	1,2
2142 Projektanti staveb a areálů, stavební inženýři	2 706	154,6	0,6	1,8	0,5	1,1
2143 Projektanti elektrotechnických zařízení, elektroinženýři	2 461	153,5	1,4	1,7	0,3	1,1
2144 Projektanti elektronických syst. a telekomunikačních sítí	1 919	154,3	3,8	1,7	0,4	1,1
21446 Inženýr elektronik telekomunikace, radiokomunikace	1 137	154,1	4,8	1,8	0,3	1,1
2145 Projektanti a konstruktéři strojních zaříz., strojní inženýři	4 900	156,4	2,6	1,5	0,4	0,9
21452 Inženýr projektant, konstruktér průmyslov. zařízení, strojů	2 516	156,5	2,4	1,5	0,4	0,8
2149 Ostatní architekti, projektanti, konstrukt.a techn.inženýři	2 589	152,6	1,8	1,9	0,4	1,1
21499 Inženýr jinde neuvedený	1 209	152,8	2,3	2,0	0,4	1,0
2221 Lékaři, ordináři (kromě zubních lékařů)	817	158,3	7,3	1,9	0,4	1,2
2311 Vědeckopedagogičtí pracovníci	8 866	159,7	0,0	1,4	0,2	1,1
23112 Profesor vysokoškolský, univerzitní	917	158,9	0,0	1,4	0,1	1,2
23113 Docent	2 236	159,9	0,0	1,4	0,2	1,2
23114 Odborný asistent vysoké školy, univerzity	4 712	160,2	0,0	1,3	0,2	1,0
2411 Odborní pracov. na úseku účetnictví, financí, daní, apod.	5 130	153,6	0,7	1,8	0,4	1,1
24112 Hlavní, vedoucí účetní	1 234	154,6	0,8	1,6	0,4	1,0
24119 Odborný pracovník účetnictví a financování jinde neuved.	977	153,3	1,0	1,9	0,5	1,2
2412 Odbor. pracovníci na úseku zaměstnaneckých, pers. věcí	1 222	152,1	0,9	1,9	0,5	1,2
2413 Odborní pracovníci v bankovníctví a pojišťovnictví	17 484	150,3	0,7	2,4	0,7	1,4
24132 Bankovní makléř, poradce, expert, dealer	3 008	151,2	0,4	2,5	0,7	1,5
24134 Odborný pracovník hotovostních a kapitálových operací	1 063	151,0	1,3	2,5	0,7	1,5
24135 Odborný pracovník pro úvěrovou administrativu	7 789	147,8	0,9	2,5	0,7	1,4
24138 Odborný pracovník v pojišťovnictví	1 118	154,6	0,2	2,2	0,6	1,3
24139 Odborný pracovník bankovníctví a pojišťovnictví jinde n.	3 425	152,6	0,4	2,2	0,5	1,4
2419 Ostatní odborní pracovníci v oblasti podnikání	6 034	152,5	1,0	1,8	0,4	1,2
24192 Odborný pracovník marketingu (zahraničních vztahů)	930	155,3	0,4	1,7	0,4	1,1
24199 Odborný pracovník v oblasti podnikání jinde neuvedený	3 793	152,0	1,4	1,9	0,4	1,2
2421 Právníci, právní poradci (mimo advokacie a soudnictví)	1 314	152,3	0,1	2,0	0,5	1,3
2433 Odborní pracovníci v informacích (např. vti)	1 310	147,4	1,0	2,3	0,6	1,3
24331 Vědecký (výzkum. a vývoj.) pracovník v oboru informací	848	144,0	1,3	2,5	0,7	1,4
2441 Ekonomové - vědečtí pracovníci, specialisté, experti	3 227	152,5	0,8	1,9	0,4	1,2

**Průměrná měsíční odpracovaná a neodpracovaná doba zaměstnanců
dle podskupin zaměstnání a zaměstnání v klasifikaci KZAM-R**

Podskupiny zaměstnání a zaměstnání KZAM-R (zveřejněna zaměstnání, která jsou ve své hlavní třídě zastoupena minimálně 1%)	Počet zaměstnanců přepočtený podle eviden. měsíců	Odpracovaná doba		Neodpracovaná doba		
		celkem	z toho přesčas	celkem	z toho	
					nemoc	dovolená
hod/měs	hod/měs	dnů/měs	dnů/měs	dnů/měs	dnů/měs	
24415 Odborný ekonom marketingu, obchodu	911	153,1	0,5	1,8	0,4	1,1
2451 Spisovatelé, autoři, kritikové, novináři, redaktori	1 730	158,3	1,2	1,8	0,5	1,2
24517 Redaktor - publicista	1 309	157,5	0,1	1,8	0,5	1,2
2470 Odborní administrativní pracovníci jinde neuvedení	3 111	155,4	1,5	1,9	0,5	1,1
24706 Odborný administrativní pracovník podnikatelské organiz.	1 757	154,8	1,9	2,0	0,5	1,2
24709 Odborný administrativní pracovník jinde neuvedený	1 148	155,4	1,1	1,8	0,4	1,1
3112 Stavební technici	7 527	156,0	2,1	2,0	0,5	1,3
31121 Mistr stavební výroby	3 899	157,5	3,2	2,1	0,5	1,4
3113 Elektrotechnici	8 366	152,6	3,2	1,8	0,5	1,1
31131 Mistr elektrotechnické výroby, výroby a rozvodu energie	3 784	152,5	3,5	1,8	0,5	1,2
31139 Elektrotechnik jinde neuvedený	1 897	152,9	3,0	1,9	0,5	1,1
3114 Elektronici a technici v radiokomunikacích a telekomunik.	4 934	153,5	5,4	2,0	0,5	1,1
31146 Technik, inspektor radiokomunikací, telekomunikací	3 018	152,3	4,6	2,0	0,4	1,2
3115 Strojírenští technici	16 249	153,7	3,4	1,8	0,5	0,9
31151 Mistr strojírenské výroby	4 008	154,8	4,1	1,8	0,5	0,9
31155 Strojírenský technik kontrolor jakosti, laborant	3 257	154,2	4,2	1,8	0,6	0,8
31157 Strojírenský technik technolog, normalizátor, konstruktér	2 769	154,3	2,8	1,6	0,5	0,9
31159 Strojírenský technik jinde neuvedený	1 978	153,0	3,2	2,0	0,5	0,9
3116 Chemičtí technici	3 950	150,1	2,6	2,0	0,6	1,1
3117 Důlní a hutní technici	2 838	150,0	4,1	2,0	0,4	1,3
3118 Technici v kartografii, kresličtí a zeměměřiči	2 533	153,8	1,8	1,7	0,5	1,0
3119 Ostatní techničtí pracovníci jinde neuvedení	20 367	153,7	3,1	1,8	0,6	1,0
31191 Mistr jinde neuvedený	6 526	155,7	5,2	1,8	0,5	1,0
31199 Technik jinde neuvedený	6 516	154,7	1,9	1,7	0,5	1,0
3121 Poradci ve výpočetní technice	2 053	154,0	1,2	1,9	0,5	1,2
3122 Operátoři a obsluha výpočetní techniky	3 440	152,7	1,8	2,0	0,7	1,2
3152 Bezpečnostní tech.a tech. pro kontrolu zdravotní nezávad.	3 783	152,1	1,9	1,8	0,5	1,0
3160 Technici železničního provozu	8 384	149,5	6,1	2,6	0,5	1,8
31606 Výpravčí (dispoziční, vnější služby)	4 108	150,1	10,2	3,0	0,4	2,1
3212 Technici v agronomii, v lesnictví a v zemědělství	4 842	156,5	0,6	1,9	0,5	1,3
32127 Technik lesního hospodářství	2 411	156,9	0,1	1,7	0,3	1,2
3231 Ošetřovatelé, všeobecné zdravotní sestry	1 851	149,4	2,2	2,2	0,9	1,2
3411 Zprostředkovatelé finanč. transakcí, obchodu s cen. papíry	2 668	152,4	1,6	2,7	0,8	1,5
34119 Zprostředkovatel finančních transakcí jinde neuvedený	2 174	151,9	1,9	2,8	0,9	1,6
3412 Pojišťovací agentí	4 695	153,9	0,0	2,4	0,7	1,2
34121 Pojišťovací agent, zprostředkovatel pojištění	1 771	152,4	0,0	2,7	0,8	1,3
3415 Obchodní cestující, prof. poradci v obchodě, obch.zástupci	5 340	154,4	0,6	1,8	0,5	1,1
34152 Obchodní zástupce	4 036	154,4	0,2	1,8	0,5	1,1
3416 Nákupčí	5 581	151,8	1,2	1,9	0,6	1,1
34161 Nákupčí (zásobovač, nákupce)	4 290	152,1	1,2	1,9	0,5	1,0
3421 Obchodní agenti	7 795	151,9	0,8	1,9	0,6	1,1
34213 Obchodní referent (referent obchodní služby)	5 582	151,9	0,7	1,9	0,6	1,0

**Průměrná měsíční odpracovaná a neodpracovaná doba zaměstnanců
dle podskupin zaměstnání a zaměstnání v klasifikaci KZAM-R**

Podskupiny zaměstnání a zaměstnání KZAM-R (zveřejněna zaměstnání, která jsou ve své hlavní třídě zastoupena minimálně 1%)	Počet zaměstnanců přečtený podle eviden. měsíců	Odpracovaná doba		Neodpracovaná doba		
		celkem hod/měs	z toho přesčas hod/měs	celkem dnů/měs	z toho	
					nemoc dnů/měs	dovolená dnů/měs
3422 Odbytoví a přepravní agenti	7 340	151,6	2,0	2,2	0,7	1,2
34221 Odbytový agent (odbytář, prodejce)	3 938	150,4	0,9	2,1	0,7	1,1
3431 Odborné sekretářky, sekretáři	5 311	153,9	0,3	2,0	0,6	1,2
34312 Administrativní sekretář	2 275	154,5	0,1	2,1	0,7	1,3
34319 Odborný sekretář, sekretářka jinde neuvedený	1 962	152,8	0,5	1,9	0,6	1,1
3433 Prac. v oblasti účetnictví, fakturace, rozpočet., kalkulace	21 079	153,6	0,9	1,9	0,6	1,0
34331 Účetní všeobecný	7 170	153,8	0,6	1,9	0,6	1,1
34332 Účetní mzdový	2 833	153,9	1,2	1,7	0,5	1,0
34333 Účetní finanční	2 515	154,8	0,7	1,7	0,5	1,0
34338 Referent kalkulací, cen, rozpočtů	1 924	154,6	1,3	1,7	0,5	0,9
34339 Referent účetnictví, financování, rozpočet. a kalkul.jinde n.	2 873	151,5	1,0	2,0	0,6	1,0
3436 Referenti osobních oddělení	2 362	151,2	0,6	1,9	0,5	1,0
3439 Ostatní odborní administrativní pracovníci jinde neuvedení	10 357	152,7	0,9	2,0	0,6	1,1
34394 Referent hospodářské správy	2 600	151,5	0,7	2,1	0,7	1,2
34399 Referent administrativy jinde neuvedený	5 031	153,3	1,0	2,0	0,6	1,1
4113 Pracovníci přípravy dat výpočetní techniky	1 948	149,9	0,7	2,4	1,0	1,1
41131 Operátor počítače pro vkládání dat	1 198	147,9	0,8	2,5	1,1	1,2
4115 Sekretářky, sekretáři	6 488	152,2	0,7	2,1	0,7	1,1
41151 Sekretářka, sekretář	3 613	152,2	0,5	2,0	0,7	1,1
41159 Administrativní pracovník jinde neuvedený	2 795	152,1	1,0	2,2	0,8	1,1
4121 Nižší účetní	2 937	154,1	0,8	2,0	0,7	1,1
41211 Nižší účetní všeobecný	1 057	154,8	0,3	2,0	0,7	1,1
41217 Fakturant (úředník faktur)	804	151,8	1,0	2,2	0,9	1,1
4123 Nižší finanční, daňoví úředníci a úředníci v příb. oborech	858	154,0	1,4	2,3	0,7	1,3
4131 Úředníci ve skladech	10 309	152,0	4,7	2,4	0,9	1,2
41311 Vedoucí malého skladu, skladmistr	1 184	151,9	3,1	2,1	0,8	1,1
41312 Skladník (úředník)	4 825	152,1	4,7	2,3	1,0	1,1
41314 Úředník expedice, expedient	1 457	152,2	5,2	2,4	1,1	1,1
41315 Operátor skladů	2 074	151,6	5,6	2,7	0,9	1,5
4132 Úředníci ve výrobě (např. výrobní plánovači)	2 009	151,9	2,3	1,9	0,7	0,9
41323 Dílenský plánovač výroby	855	150,5	2,0	1,9	0,7	0,9
4133 Úředníci v dopravě a v přepravě (dispečeri, kontr. apod.)	4 706	150,1	3,7	2,6	0,8	1,6
41331 Dispečer dopravy a přepravy, komerční dispečer	1 300	155,0	2,3	1,8	0,6	1,1
41333 Operátor dopravy a přepravy	949	146,5	4,7	3,3	1,2	1,8
41338 Komerční pracovník dopravy a přepravy	690	151,7	5,4	3,2	0,7	2,3
41339 Úředník v dopravě jinde neuvedený	969	148,5	1,9	2,0	0,6	1,2
4142 Poštovní doručovatelé, úředníci v třídárnách	17 042	134,5	1,5	3,4	1,6	1,4
41421 Doručovatel poštovních zásilek, tisku	10 900	134,6	1,1	3,3	1,6	1,4
41423 Referent poštovního provozu	1 013	138,3	0,4	3,1	1,2	1,6
41427 Pracovník poštovní přepravy	1 181	133,7	4,1	3,7	1,6	1,7
41428 Úředník třídění poštovních zásilek	1 207	128,3	2,7	4,2	2,0	1,7
41429 Provozní pracovník pošty jinde neuvedený	2 512	135,0	2,0	3,2	1,4	1,5

**Průměrná měsíční odpracovaná a neodpracovaná doba zaměstnanců
dle podskupin zaměstnání a zaměstnání v klasifikaci KZAM-R**

Podskupiny zaměstnání a zaměstnání KZAM-R (zveřejněna zaměstnání, která jsou ve své hlavní třídě zastoupena minimálně 1%)	Počet zaměstnanců přečtený podle eviden. měsíců	Odpracovaná doba		Neodpracovaná doba		
		celkem hod/měs	z toho přesčas hod/měs	celkem dnů/měs	z toho	
					nemoc dnů/měs	dovolená dnů/měs
4190 Nižší pracovníci jinde neuvedení ostatní	1 676	152,2	1,4	2,1	0,8	1,1
41909 Nižší úředník (referent) jinde neuvedený	1 197	151,0	1,4	2,2	0,9	1,1
4211 Pokladníci (v bankách, pojišťov., spořitelnách, na poště)	3 744	147,2	1,4	2,5	0,8	1,4
42111 Pokladník v bance	1 591	148,4	0,8	2,8	0,9	1,5
42118 Pokladník v organizaci	838	151,9	3,0	2,1	0,7	1,1
4212 Úředníci na přepážkách a směnárníci	10 099	141,3	1,6	2,8	1,1	1,4
42122 Úředník u přepážky v bance	1 190	158,8	4,7	2,1	0,7	1,3
42123 Úředník u přepážky v pojišťovně	1 191	152,3	0,0	2,2	0,8	1,2
4213 Pokladníci v obchodě, společném stravování apod.	7 702	143,1	0,9	3,2	1,7	1,3
42131 Pokladník v obchodě	4 035	141,3	0,3	3,2	1,6	1,4
42134 Pokladník v maloobchodní prodejně	2 241	141,4	0,6	3,5	1,8	1,5
42135 Pokladník kontrolní pokladny v samoobsluze	1 018	150,0	4,1	3,0	1,7	1,0
4214 Prodavači vstupenek, jízdenek apod.	1 711	149,5	5,0	3,2	0,8	2,1
42143 Pokladník, prodavač jízdenek v osobní dopravě	1 200	150,6	6,2	3,4	0,9	2,3
4215 Bookmakeři, krupiéři a úředníci sázkových kanceláří	2 024	152,3	0,0	1,0	0,4	0,5
4222 Recepční	1 094	152,1	1,9	2,0	0,7	1,2
42222 Recepční	940	152,1	1,9	2,0	0,7	1,2
4223 Telefonisté	1 154	146,6	0,4	2,7	1,2	1,3
4224 Informátoři	1 274	146,2	1,7	3,4	1,2	1,7
42249 Informátor jinde neuvedený	852	145,4	0,1	3,4	1,1	1,7
5112 Vlakvedoucí, vlakové čety, průvodčí (vč. palub. průvodčí)	2 846	147,3	12,6	3,8	1,1	2,3
5121 Pracovníci dohlížející nad obsluh. personálem, hospodyně	972	153,6	2,3	2,1	0,8	1,2
5122 Kuchaři	6 479	149,9	1,7	2,6	1,3	1,0
51221 Šéfkuchař	656	154,5	1,9	2,2	0,9	0,9
51222 Kuchař	3 744	151,2	2,1	2,5	1,2	1,0
51228 Pomocný kuchař	1 290	146,9	0,9	2,7	1,6	0,8
51229 Kuchař jinde neuvedený	590	143,9	0,7	3,0	1,7	1,1
5123 Čišníci, servírky	1 360	151,1	3,0	2,4	0,9	1,3
51232 Čišník, servírka	1 059	150,4	3,0	2,4	1,0	1,3
5132 Pečovatelé a pomoc. ošetřovat. v zařiz. soc. péče, v nemoc.	551	144,7	1,9	2,7	1,4	1,1
5161 Hasiči, požárníci	2 051	151,9	5,9	2,0	0,4	1,3
51612 Hasič podnikového sboru	1 193	154,6	7,7	1,8	0,4	1,2
5162 Pracovníci bezpečnostních orgánů (policisté, strážníci)	912	156,1	6,6	2,1	1,0	1,0
51629 Pracovník bezpečnostních orgánů jinde neuvedený	512	155,0	8,6	2,2	1,3	0,9
5169 Ostatní pracovníci ochrany a ostrahy jinde neuvedení	8 910	157,6	10,9	2,2	1,0	1,1
51691 Strážný, člen závodní stráže	2 772	155,0	8,5	2,1	0,9	1,1
51699 Pracovník ochrany majetku a osob jinde neuvedený	5 959	159,0	12,2	2,3	1,1	1,1
5211 Prodavači v obchodech	23 076	148,9	1,7	2,6	1,2	1,2
52111 Prodavač smíšeného zboží	7 013	148,8	0,7	2,6	1,2	1,2
52112 Prodavač potravinářského zboží	8 444	147,6	3,0	2,8	1,4	1,3
52113 Prodavač průmyslového zboží	1 521	150,2	1,2	2,2	1,0	1,0
52114 Prodavač drogistického zboží, kosmetiky	473	146,3	0,9	2,3	1,1	1,2

**Průměrná měsíční odpracovaná a neodpracovaná doba zaměstnanců
dle podskupin zaměstnání a zaměstnání v klasifikaci KZAM-R**

Podskupiny zaměstnání a zaměstnání KZAM-R (zveřejněna zaměstnání, která jsou ve své hlavní třídě zastoupena minimálně 1%)	Počet zaměstnanců přečtený podle eviden. měsíců	Odpracovaná doba		Neodpracovaná doba		
		celkem hod/měs	z toho přesčas hod/měs	celkem dnů/měs	z toho	
					nemoc dnů/měs	dovolená dnů/měs
52115 Prodavač textilu, obuvi	879	150,5	1,0	2,2	0,9	1,2
52119 Prodavač jinde neuvedený	4 367	150,5	1,1	2,5	1,3	1,1
6111 Pěstitelé polních plodin	738	145,1	3,5	4,0	2,2	1,1
61118 Zemědělský dělník v rostlinné výrobě	676	144,6	3,6	4,0	2,3	1,1
6112 Ovocnáři, vinaři, a ostatní pěst. plodin rost. na stromech	281	148,6	3,2	3,3	1,6	1,1
6113 Zahradníci a pěstitelé zahradních plodin a sazenic	800	152,2	5,2	2,9	1,6	0,9
61131 Zahradník	533	153,3	6,0	2,8	1,5	0,9
61138 Zemědělský dělník v zahradnictví	157	152,2	4,6	2,8	1,6	0,8
6121 Chovatelé hospodářských zvířat (kromě drůbeže a včel)	3 929	151,5	7,2	3,5	1,8	1,5
61211 Chovatel skotu	970	150,6	7,3	3,8	2,0	1,7
61212 Chovatel prasat	547	151,2	5,6	3,3	1,6	1,5
61218 Zemědělský dělník ošetřovatel hospodářských zvířat	2 321	152,2	7,5	3,4	1,8	1,5
6122 Chovatelé drůbeže	698	153,3	6,1	2,9	1,5	1,1
61228 Zemědělský dělník ošetřovatel drůbeže	471	152,5	6,3	2,9	1,6	1,2
6129 Ostatní chovatelé, ošetřovatelé zvířat jinde neuvedení	129	157,9	10,6	3,0	1,2	1,5
6141 Dělníci pro pěstění a ošetřování lesa	2 109	135,2	1,8	4,3	2,1	1,2
61411 Pěstitel, šlechtitel lesa	270	140,8	1,0	3,7	1,5	1,3
61414 Lesní školkař	221	151,4	8,6	3,1	1,7	0,7
61418 Lesní dělník v zalesňování	357	135,4	0,8	4,1	1,4	1,3
61419 Dělník pro pěstění a ošetřování lesa jinde neuvedený	1 095	130,2	0,9	4,8	2,5	1,2
6142 Dělníci pro těžbu dřeva (kromě obsluhy pojízdných zařiz.)	1 180	135,5	0,9	4,0	1,5	1,5
61421 Lesní mechanizátor	201	146,1	1,5	2,8	0,8	1,2
61422 Dřevorubec	680	129,7	0,5	4,6	1,7	1,6
61423 Lesní manipulát, těžař	134	146,6	1,5	3,1	1,3	1,2
61428 Lesní dělník pro těžbu dřeva	125	138,2	0,4	3,6	1,1	1,5
6151 Kvalifik. dělníci zabývající se chovem vodních živočichů	188	156,4	6,0	2,7	0,9	1,5
61518 Dělník rybářský, rybníkářský	187	156,3	6,1	2,7	1,0	1,5
7111 Horníci, lamači pro uhelné doly	3 855	131,4	4,1	4,4	1,7	2,2
7122 Zedníci, kameníci, omítkaři	7 088	146,9	7,1	3,8	1,8	1,4
71221 Zedník	5 565	148,1	7,2	3,8	1,8	1,4
7124 Tesaři a truhláři	2 501	148,7	7,8	3,7	1,7	1,4
7129 Ostatní stavební děl. stav. výroby a prac. v ost. oborech	2 433	149,2	8,6	4,0	1,7	1,4
7136 Instalatéři, potrubáři, stavební zámečníci, klempíři	6 599	151,1	6,0	2,7	1,1	1,1
7137 Stavební a provozní elektrikáři	2 856	155,4	8,2	2,3	0,9	1,1
7142 Lakýrníci a pracovníci v příbuzných oborech	2 112	149,3	7,0	2,8	1,3	1,0
7212 Svářeči, řezači plamenem a páječi	6 784	148,5	8,1	3,1	1,5	1,0
72129 Svářeč kovů a páječ jinde neuvedený	2 222	145,7	4,9	3,0	1,4	1,0
7213 Výrobci a opraváři výrobků a dílů z plechů	2 712	149,1	5,8	2,6	1,1	1,0
7221 Kováři, obsluha kováčích lisů, obsluha bucharů	2 499	145,9	6,7	3,1	1,6	1,0
7222 Nástrojaři, kovomodeláři, kovodělníci, zámečníci	35 336	150,2	7,1	2,6	1,1	1,1
72221 Nástrojař	3 343	154,2	8,3	2,3	0,9	0,9
72222 Zámečník, zámečník strojů	8 731	151,5	8,7	2,8	1,3	1,1

Průměrná měsíční odpracovaná a neodpracovaná doba zaměstnanců
dle podskupin zaměstnání a zaměstnání v klasifikaci KZAM-R

Podskupiny zaměstnání a zaměstnání KZAM-R (zveřejněna zaměstnání, která jsou ve své hlavní třídě zastoupena minimálně 1%)	Počet zaměstnanců přepočtený podle eviden. měsíců	Odpracovaná doba		Neodpracovaná doba		
		celkem hod/měs	z toho přesčas hod/měs	celkem dnů/měs	z toho	
					nemoc dnů/měs	dovolená dnů/měs
72223 Provozní zámečnick, údržbář	16 550	149,8	6,4	2,5	1,0	1,1
72228 Strojírenský dělník (převážně ruční)	4 544	146,5	5,7	2,9	1,5	1,0
7223 Seřizovači a obsluha obráběcích strojů	15 605	153,6	9,4	2,4	1,1	0,9
72231 Soustružník kovů - seřizovač a obsluha	5 446	152,9	8,8	2,5	1,2	0,9
72232 Frézař kovů - seřizovač a obsluha	3 304	153,2	9,5	2,5	1,2	0,9
7224 Brusiči, leštiči a ostříči nástrojů	2 157	150,6	7,9	2,7	1,4	0,9
7231 Mechanici a opraváři motorových vozidel	7 364	150,5	5,3	2,6	1,0	1,0
72311 Automechanik nákladních automobilů	2 382	151,7	6,7	2,8	1,2	1,1
72312 Automechanik osobních automobilů	2 557	151,4	3,9	2,2	0,8	0,9
7234 Mechanici a opraváři kolejových vozidel	5 768	145,8	3,5	3,1	0,9	1,8
72343 Zámečnick kolejových vozidel	2 377	145,2	2,7	3,1	1,1	1,6
7235 Mechanici obráběcích, zemědělských strojů a prům. zařiz.	12 354	151,6	7,3	2,6	1,1	1,1
72351 Mechanik, opravář průmyslových, výrob. strojů a zařízení	4 370	156,0	8,7	2,1	0,8	0,9
72356 Mechanik, opravář zemědělských strojů a zařízení	2 617	152,8	7,9	3,3	1,6	1,2
72359 Mechanik opravář a seřizovač průmyslových strojů jinde n.	3 005	153,0	6,2	2,1	0,7	1,0
7239 Ostatní mechanici a opraváři strojů a zařízení bez elektro	4 151	153,6	7,6	2,2	1,0	0,9
72397 Kontrolor výroby strojírenské (dělník)	2 726	152,6	7,3	2,2	1,0	0,9
7241 Elektromech.a seřizovači různých typů elektrických zařiz.	25 617	148,6	6,7	2,7	1,2	1,1
72413 Elektromechanik strojů a zařízení	3 385	150,1	7,3	2,6	1,0	1,2
72415 Provozní elektromechanik	9 069	151,3	6,1	2,3	0,7	1,1
72418 Dělník v elektrotechnice	9 370	144,3	6,5	3,1	1,7	0,9
7242 Mechanici, opraváři a seřizovači elektr. částí aut, letadel	2 882	149,0	4,1	2,7	0,9	1,4
7243 Mechanici, seřizovači, opraváři elektronických zařízení	6 963	150,7	7,0	2,2	0,9	1,0
72438 Dělník v elektronice	2 143	145,4	8,3	2,8	1,6	0,9
7246 Montéři a opraváři silnoproudých elektrických vedení	4 583	150,5	4,9	2,5	0,9	1,3
72467 Elektromontér trakčních silnoproudých vedení	3 007	150,2	4,7	2,6	1,0	1,3
7311 Výrobci, mechanici a opraváři přesných přístrojů a zařízení	3 305	148,0	5,0	2,4	1,1	0,9
7322 Dělníci při výrobě skla, skláři vč. brusičů a leštičů	4 707	141,7	4,4	2,9	1,6	0,9
7411 Zpracovatelé masa, ryb vč. uzenářů a konzerv. masa a ryb	3 638	148,2	4,9	3,4	1,7	1,4
7412 Zpracovatelé pekárenských a cukrářských výrobků	2 563	149,4	9,1	3,3	1,9	1,2
7422 Uměleč. truhláři, řezbáři, výrobci a oprav.výrobků ze dřeva	2 730	146,1	7,5	3,1	1,9	0,8
7436 Švadleny, vyšivači a pracovníci v příbuzných oborech	3 176	140,0	3,8	3,2	2,0	0,7
7439 Ostatní dělníci při výrobě textilu, oděvu a výrobků z kůží	2 891	145,8	6,0	2,9	1,4	0,9
74398 Dělník textilní výroby jinde neuvedený	2 196	145,9	6,5	2,9	1,3	0,9
8111 Obsluha důlního zařízení a razicích štítů	4 811	144,9	8,3	3,3	1,0	1,6
81111 Horník hlubinné těžby strojní	2 733	145,3	12,0	3,6	1,2	1,9
8112 Obsluha zařízení pro úpravu rudných a nerudných surovin	2 542	142,6	3,6	2,8	1,0	1,3
8121 Obsluha zařízení při hutní výrobě kovů obsluha pecí	2 745	145,1	2,2	2,4	0,8	1,4
8122 Obsluha zařízení ve slévárnictví (taviči, slévači)	3 868	151,2	9,9	2,9	1,5	0,9
8125 Obsluha zařízení na tváření kovů ve válcovnách	5 269	144,9	3,3	2,6	1,0	1,3
8131 Obsluha pecí na výrobu skla a keramiky	2 648	150,6	6,9	2,3	0,9	1,1
8139 Obsluha ostatních zařízení na výrobu skla a keramiky	4 061	147,6	4,3	2,4	1,0	1,0

**Průměrná měsíční odpracovaná a neodpracovaná doba zaměstnanců
dle podskupin zaměstnání a zaměstnání v klasifikaci KZAM-R**

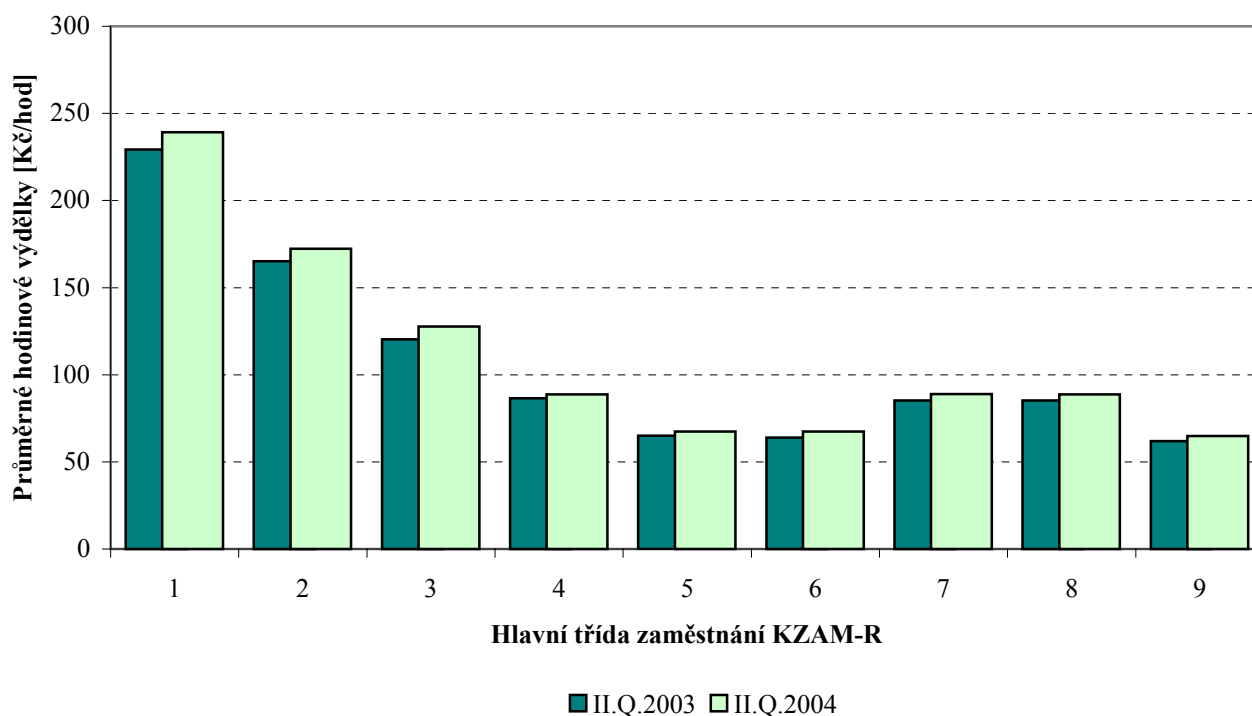
Podskupiny zaměstnání a zaměstnání KZAM-R (zveřejněna zaměstnání, která jsou ve své hlavní třídě zastoupena minimálně 1%)	Počet zaměstnanců přepočtený podle eviden. měsíců	Odpracovaná doba		Neodpracovaná doba		
		celkem hod/měs	z toho přesčas hod/měs	celkem dnů/měs	z toho	
					nemoc dnů/měs	dovolená dnů/měs
8141 Obsluha pily a jiného zařízení na zpracování dřeva	2 125	150,6	8,3	2,9	1,6	1,0
8159 Obsluha ostat. zařízení při chemické výrobě jinde neuved.	4 421	139,3	2,3	2,5	0,9	1,3
8161 Obsluha zařízení při výrobě a rozvodu elektřiny	3 272	149,1	3,2	1,9	0,6	1,1
8162 Obsluha parních turbín, ohříváčů a motorů	2 885	153,7	8,1	2,2	0,8	1,1
81621 Topič - obsluha vytápění, ohříváčů, výměníků	2 239	155,3	9,0	2,1	0,8	1,1
8163 Obsluha zařízení při úpravě, čištění a rozvodu vody	5 630	149,9	4,0	2,1	0,8	1,1
8171 Obsluha automatických nebo poloaut. montážních linek	3 309	148,9	7,3	2,6	1,3	1,1
8211 Obsluha automat. nebo poloaut. obráb.strojů (kromě 722)	8 459	151,0	7,8	2,5	1,3	0,8
82119 Obsluha kovoobráběcího stroje jinde neuvedená	3 467	148,7	6,2	2,6	1,4	0,8
8231 Obsluha strojů na výrobu pryžových výrobků (např. obuvi)	6 923	147,4	8,2	2,9	1,3	0,9
82319 Obsluha strojů na výrobu pryžových výrobků jinde neuved.	2 770	145,1	7,6	3,2	1,3	1,0
8232 Obsluha strojů na výrobu plast. výrobků (vč. laminování)	4 927	148,4	7,2	2,7	1,5	1,0
82321 Plastikář - strojník lisování plastů	2 147	147,2	6,1	2,7	1,4	1,0
8262 Obsluha tkacích a pletacích strojů	2 175	144,2	3,5	2,6	1,4	0,7
8263 Obsluha šicích a vyšivacích strojů	2 811	140,3	3,1	3,1	1,8	0,9
8264 Obsluha strojů na bělení, barvení, čištění, praní, žehlení	2 427	145,1	4,4	2,9	1,5	1,0
8274 Obsluha strojů na zpracování mouky, výrobu pečiva	2 727	147,9	8,8	3,0	1,5	1,1
8281 Montážní dělníci montující mechanická zařízení (stroje)	10 148	145,0	6,0	3,1	1,5	1,0
82816 Strojník montáž. linky vozidel, stavebních, zemních strojů	2 380	140,6	1,1	3,0	1,4	1,0
82819 Montážní dělník jinde neuvedený	5 299	144,0	6,4	3,2	1,6	1,0
8282 Montážní dělníci montující elektrická zařízení	10 603	145,3	5,5	3,0	1,6	1,0
82829 Montážní dělník elektrického zařízení jinde neuvedený	7 595	144,3	6,0	3,1	1,6	1,1
8283 Montážní dělníci montující elektronická zařízení	3 350	145,0	6,0	2,9	1,6	0,9
8284 Montážní dělníci montující výrobky z kovů, pryže a plastů	2 603	144,2	6,2	3,2	1,6	0,9
82849 Montážní dělník výrobků z kovů v komb. s pryží jinde neuved.	2 330	144,3	6,7	3,2	1,6	1,0
8290 Obsluha jin.stacionárních zařízení a ost. montážní dělníci	3 409	148,6	5,7	2,6	1,2	1,1
8311 Strojvedoucí	8 614	144,0	5,4	3,4	0,5	2,2
83112 Strojvedoucí lokomotivy, vlaku	7 100	142,6	5,7	3,6	0,5	2,3
8313 Dělníci zabezpeč. sestavování vlaků (brzdaři, výhybkáři)	8 244	147,0	8,9	3,3	0,7	2,1
83135 Signalista	2 264	149,6	10,4	3,1	0,5	2,2
83136 Posunovač, brzdař	2 331	145,3	8,3	3,5	0,9	2,2
8314 Dělníci zabezpečující jízdu vlaků v mezistaničních úsecích	3 007	149,4	8,5	3,1	0,7	2,1
8323 Řidiči autobusů, trolejbusů a tramvají	13 602	163,1	16,7	2,9	1,3	1,2
83231 Řidič autobusu v městské hromadné dopravě	4 477	162,5	14,0	2,9	1,3	0,8
83232 Řidič autobusu v silniční dopravě osob	5 137	163,5	19,4	2,9	1,1	1,4
83235 Řidič tramvaje	2 324	160,8	15,0	3,2	1,5	1,5
8324 Řidiči nákladních automobilů a tahačů	13 231	157,9	12,7	3,0	1,2	1,4
83243 Řidič nákladního automobilu	8 616	158,9	13,0	3,0	1,1	1,4
8331 Obsluha zemědělských a lesních strojů	3 924	156,3	12,9	3,6	1,7	1,3
83311 Traktorista	2 502	157,5	14,2	3,7	1,7	1,4
8332 Obsluha zemních a příbuzných strojů	4 321	148,5	9,7	3,6	1,2	1,6
8333 Obsluha jeřábů, zdvihacích a podob. manipulačních zaříz.	4 349	147,3	6,8	3,0	1,5	1,2

**Průměrná měsíční odpracovaná a neodpracovaná doba zaměstnanců
dle podskupin zaměstnání a zaměstnání v klasifikaci KZAM-R**

Podskupiny zaměstnání a zaměstnání KZAM-R (zveřejněna zaměstnání, která jsou ve své hlavní třídě zastoupena minimálně 1%)	Počet zaměstnanců přepočtený podle eviden. měsíců	Odpracovaná doba		Neodpracovaná doba		
		celkem	z toho přesčas	celkem	z toho	
					nemoc	dovolená
hod/měs	hod/měs	dnů/měs	dnů/měs	dnů/měs	dnů/měs	
83331 Obsluha stavebního, mostového jeřábu	2 163	145,5	7,4	3,3	1,8	1,1
8334 Obsluha vysokozdvíhových a ostatních motorových vozíků	6 180	149,3	6,1	2,6	1,2	1,1
83341 Řidič vysokozdvíhových vozíků	4 343	148,5	6,1	2,7	1,2	1,1
9132 Pomocníci a uklízeči v kancelář., hotel., nemocnicích ap.	11 270	144,8	2,5	2,8	1,6	1,0
91321 Pomocník, uklízeč v kancelářích	3 235	140,7	1,0	2,9	1,6	1,0
91323 Uklízeč výrobních prostor, skladů, svačinkařka	1 242	141,1	2,2	3,1	1,8	0,9
91324 Pomocník, uklízeč ve zdravotnickém zařízení	851	149,2	4,1	2,6	1,6	0,9
91325 Pomocník, uklízeč v hotelu, v restauraci, pokojská	1 510	148,0	2,8	2,7	1,3	1,2
91327 Pomocník, uklízeč ve službách	1 976	145,8	3,8	2,7	1,7	0,8
91329 Pomocník, uklízeč jinde neuvedený	1 773	147,4	3,3	2,7	1,6	0,9
9141 Domovníci, správci domu	707	151,8	2,4	2,2	0,9	1,1
9152 Vrátní, hlídači, uváděči a šatnářky	4 531	152,5	5,8	2,4	1,1	1,1
91521 Vrátný	2 841	153,3	5,6	2,2	1,1	1,0
91522 Hlídač	1 520	152,2	6,6	2,7	1,2	1,1
9161 Sběrači odpadků, popeláři	2 272	147,2	5,9	3,5	1,7	1,6
91613 Popelář	1 816	146,1	5,8	3,7	1,7	1,7
9162 Metaři, čističi záchodků, žump, kanálů a podob. zařízení	849	142,7	3,2	3,2	1,5	1,4
9311 Pomocní a nekvalifikovaní dělníci v dolech a lomech	1 564	134,8	4,1	3,8	1,9	1,5
9312 Pomocní a nekvalifik. dělníci na stavbách a údržbě silnic	1 040	143,3	7,0	3,9	1,9	1,6
9321 Pomocní a nekvalifikovaní montážní a manipulační dělníci	12 909	146,0	6,7	3,0	1,7	0,9
93211 Manipulační dělník v průmyslu (ve výrobě)	5 588	147,8	7,2	2,8	1,5	1,0
93212 Pomocný dělník v průmyslu (ve výrobě)	5 641	145,1	6,6	3,2	1,8	0,9
93219 Nekvalifikovaný montážní pracovník v průmyslu jinde n.	748	140,4	3,9	3,6	2,1	1,0
9322 Ruční baliči a pytlovači	1 680	142,0	4,7	3,2	1,8	1,0
93221 Balič ruční	1 449	141,7	4,5	3,2	1,8	1,0
9323 Dělníci nádvorní skupiny (pomocní montéři)	2 530	143,8	1,4	3,1	1,4	1,3
93239 Nekvalifikovaný pracovník jinde neuvedený	2 140	143,3	0,4	3,1	1,4	1,3
9331 Řidiči vozidel poháněných ručně nebo nožně	582	146,1	4,9	2,8	1,5	1,2
9333 Vazači a nosiči břemen, přístavní dělníci (dokaři)	1 273	148,7	7,1	3,0	1,6	1,1
93331 Vazač břemen	780	145,6	6,8	3,2	1,9	1,1
9339 Pomocní a nekvalif. prac. v dopr., ve skladech, v telekom.	14 870	146,7	3,6	2,8	1,3	1,2
93391 Pomocný, manipulační dělník v dopravě	1 270	147,1	3,6	2,8	1,2	1,4
93393 Pomocný skladník	8 269	148,3	3,9	2,6	1,2	1,1
93397 Pomocný pracovník obchodního provozu	610	148,7	3,6	2,8	1,4	1,2
93399 Nekvalifikovaný prac. v dopravě, skladech, telekomun. j. n.	4 348	142,9	3,1	3,2	1,4	1,5

**Dynamika průměrných hodinových výdělků
podle hlavních tříd zaměstnání KZAM-R**

Hlavní třída zaměstnání KZAM-R	Průměr		Index
	II.Q.2003	II.Q.2004	II.Q.2004/II.Q.2003
	Kč/hod	Kč/hod	%
1 Zákonníci, vedoucí a řídicí pracovníci	229,21	239,25	104,4
2 Vědečtí a odborní duševní pracovníci	165,24	172,30	104,3
3 Techničtí (zdrav., pedagog.) pracovníci	120,31	127,65	106,1
4 Nižší administrativní pracovníci	86,47	88,80	102,7
5 Provozní pracovníci ve službách a obchodu	64,99	67,35	103,6
6 Dělníci v zemědělství, lesnictví a rybářství	63,86	67,40	105,5
7 Řemeslníci, výrobci a zpracovatelé	85,31	88,91	104,2
8 Obsluha strojů a zařízení	85,24	88,73	104,1
9 Pomocní a nekvalifikovaní pracovníci	61,94	64,91	104,8
C E L K E M Č R - podnikatelská sféra	103,65	108,04	104,2



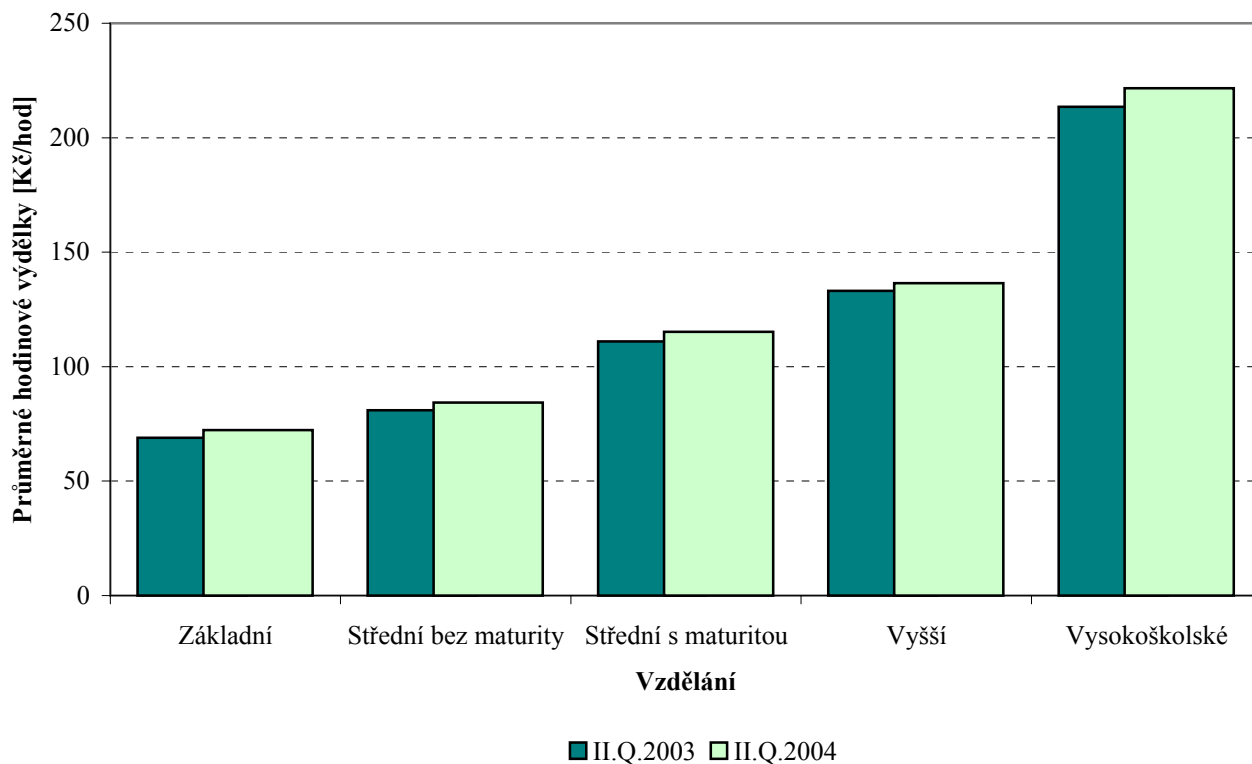
**Dynamika průměrných hodinových výtěžků
podle vzdělání**

Vzdělání	Průměr		Index
	II.Q.2003	II.Q.2004	II.Q.2004/II.Q.2003
	Kč/hod	Kč/hod	%

KKOV

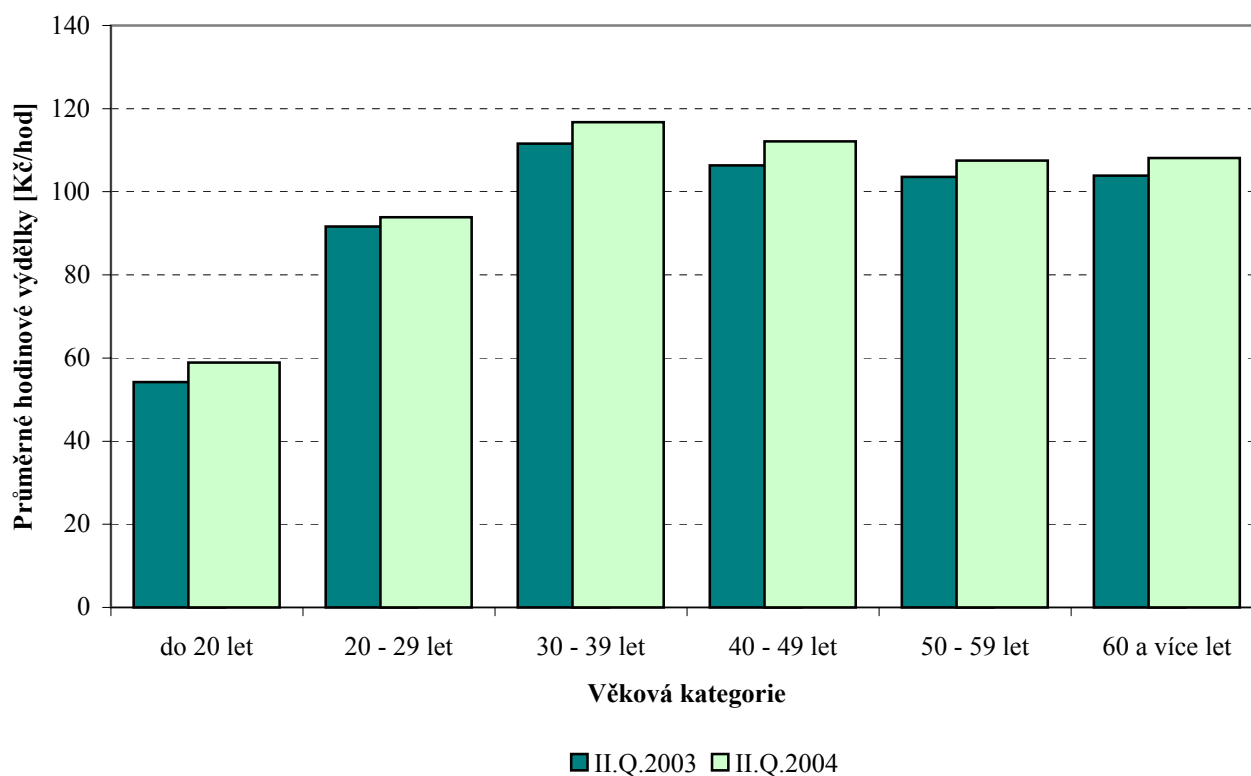
1 Základní a nedokončené	A-C	68,89	72,24	104,9
2 Střední bez maturity	D,E,H,J	80,91	84,25	104,1
3 Střední s maturitou	K-M	111,05	115,14	103,7
4 Vyšší odborné a bakalářské	N,R	133,13	136,44	102,5
5 Vysokoškolské	T,V	213,55	221,58	103,8
Neuvedeno		116,94	119,69	102,3

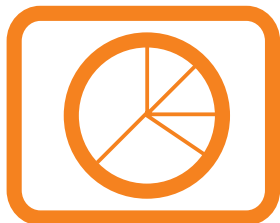
CELKEM ČR - podnikatelská sféra		103,65	108,04	104,2
--	--	---------------	---------------	--------------



**Dynamika průměrných hodinových výdělků
podle věkových kategorií**

Věková kategorie	Průměr		Index
	II.Q.2003	II.Q.2004	II.Q.2004/II.Q.2003
	Kč/hod	Kč/hod	%
do 20 let	54,22	58,92	108,7
20 - 29 let	91,61	93,89	102,5
30 - 39 let	111,60	116,78	104,6
40 - 49 let	106,37	112,15	105,4
50 - 59 let	103,59	107,50	103,8
60 a více let	103,88	108,13	104,1
C E L K E M Č R - podnikatelská sféra	103,65	108,04	104,2





Dodatek technický popis šetření

Dodatek - Technický popis šetření

Technický popis šetření ISPV poskytuje základní informaci o koncepci šetření, postupech použitých při sběru dat, analýze dat a vytváření výstupních sestav, obsažených v publikaci. Dodatek je rozdělen do 3 hlavních částí: koncepce šetření, vstup do ISPV, zpracování a analýza dat.

Koncepce šetření

Koncepce statistického šetření ISPV se zabývá otázkami rozsahu šetření, opory výběru a vlastního výběru vzorku ekonomických subjektů (ES).

Rozsah šetření

Mzdové statistické šetření ISPV za 2. čtvrtletí 2004 zahrnuje 2 551 ekonomických subjektů, které v rámci ISPV reprezentují přibližně 1 046 tisíc zaměstnanců. Okruh zpravodajských jednotek pro ISPV tvoří ekonomické subjekty s 10 a více zaměstnanci. Šetření je vyčerpávající pro jednotky s počtem zaměstnanců 1000 a vyšším. Pro jednotky s počtem zaměstnanců 10 až 999 je mzdové šetření výběrové.

Odvětvová skladba vzorku ekonomických subjektů v ISPV (vyjádřená odvětvovou klasifikací OKEČ) je průřezem přes celé národní hospodářství České republiky. Pro potřeby ISPV se ekonomické subjekty dělí na podnikatelské a nepodnikatelské podle zákona, kterým se řídí odměňování v daném ekonomickém subjektu. Podnikatelskou sféru tvoří ekonomické subjekty, které odměňují podle zákona č. 1/1992 Sb. o mzdě, odměně za pracovní pohotovost a o průměrném výdělku. Nepodnikatelskou sféru tvoří organizace, které odměňují podle zákona č. 143/1992 Sb. o platu a odměně za pracovní pohotovost v rozpočtových a v některých dalších organizacích a orgánech. Z hlediska počtu zaměstnanců jsou nejvíce zastoupena odvětví průmyslu, dopravy, skladování, pošty a telekomunikací za podnikatelskou část ekonomiky. Z hlediska geografického zachycuje šetření ISPV celou Českou republiku. Následující tabulky ukazují z různých pohledů strukturu výběrového souboru ISPV bez non response (dále jen výběrový soubor) pro 2. čtvrtletí 2004.

Výběrový soubor ISPV	
	Podnikatelská sféra
Počet ekonomických subjektů	2 551
Počet zaměstnanců	1 046 tisíc

Tabulka 1

Složení výběrového souboru z hlediska odvětvového ukazuje tabulka 2 - Odvětvová skladba výběrového souboru. Regionální složení výběrového souboru uvádí tabulka 3 – Regionální skladba výběrového souboru.

Odvětvová skladba výběrového souboru (počet ES)	
Odvětví OKEČ	Podnikatelská sféra
A,B Zemědělství, myslivost, lesnictví a rybolov	319
C Těžba nerostných surovin	27
D Zpracovatelský průmysl	1 008
E Výroba a rozvod elektřiny, plynu a vody	98
F Stavebnictví	241
G Obchod; opravy motorových vozidel	235
H Ubytování a stravování	41
I Doprava, skladování a spoje	106
J Finanční zprostředkování	88
K Činnosti v oblasti nemovitostí a pronájmu; podnikatelské činnosti	240
L Veřejná správa a obrana; povinné sociální zabezpečení	4
M Vzdělávání	18
N Zdravotní a sociální péče; veterinární činnosti	35
O Ostatní veřejné, sociální a osobní služby	91

Tabulka 2

Regionální skladba výběrového souboru (počet ES)		
Kód NUTS 3	Kraj	Podnikatelská sféra
CZ010	Hlavní město Praha	360
CZ020	Středočeský	231
CZ031	Jihočeský	154
CZ032	Plzeňský	134
CZ041	Karlovarský	99
CZ042	Ústecký	143
CZ051	Liberecký	104
CZ052	Královehradecký	131
CZ053	Pardubický	141
CZ061	Vysočina	179
CZ062	Jihomoravský	326
CZ071	Olomoucký	130
CZ072	Zlínský	150
CZ080	Moravskoslezský	269

Tabulka 3

Opora výběru

Výběrovými jednotkami šetření ISPV jsou ekonomické subjekty a v případě vybrání se na ně vztahuje zpravodajská povinnost. Statistickými jednotkami jsou zaměstnanci, kteří jsou nositeli sledovaných statistických znaků. Výběrovou základnou – oporou – pro výběr organizací je registr ekonomických subjektů (RES), který je detailně popsán na stránkách Českého statistického úřadu www.czso.cz. Pro rozlišení příslušnosti ekonomického subjektu k podnikatelské nebo nepodnikatelské sféře se využívá Automatizovaný rozpočtový informační systém (ARIS), který obsahuje informace z oblasti účetního a finančního výkaznictví všech rozpočtových a příspěvkových organizací, obcí, okresních úřadů a dobrovolných svazků obcí, státních finančních aktiv a státních fondů v České republice. Podrobnější informace o systému lze nalézt na stránkách Ministerstva financí <http://www.info.mfer.cz/aris>.

Základním souborem ISPV jsou aktivní ekonomické subjekty z registru ekonomických subjektů, které mají 10 a více zaměstnanců a přísluší do institucionálních sektorů nefinanční podniky, finanční instituce nebo vládní instituce.

Výběr

Výběr ekonomických subjektů v ISPV lze charakterizovat jako jednostupňový stratifikovaný výběr (u ekonomických subjektů s 10 až 999 zaměstnanci). RES jako základní soubor se rozdělí do oblastí (strat) podle:

- příslušnosti k podnikatelské nebo nepodnikatelské sféře
- regionů (krajů)
- velikostních kategorií
- odvětvových skupin.

Regionem se z hlediska výběru jednotek rozumí kraj ve smyslu ústavního zákona č. 347/97 Sb. Výběr ISPV používá dále ke stratifikaci čtyři velikostní kategorie ekonomických subjektů, uvedené v tabulce 4 – Velikostní kategorie pro stratifikaci. Stratifikační třídění obsahuje dvanáct odvětvových skupin z vybraných institucionálních sektorů podnikatelské sféry. Vymezení strat je provedeno na základě podobnosti v charakteru ekonomické činnosti a podobnosti v zaměstnanecké struktuře.

V jednotlivých oblastech RES, vzniklých jeho rozdělením dle příslušných stratifikačních kritérií, se vybere předem stanovený podíl ekonomických subjektů. Největší subjekty s alespoň tisícem zaměstnanců jsou zařazeny do šetření všechny (výběr s pravděpodobností 1), ostatní jsou v jednotlivých stratech vybírány systematickým náhodným výběrem s nestejnými pravděpodobnostmi bez vracení. Pravděpodobnosti vybrání subjektu jsou dány výběrovým podílem, jehož výši ukazuje tabulka 4 – Velikostní kategorie pro stratifikaci. Počet ekonomických subjektů, které mají být vybrány, se stanoví podle aktuálního stavu registru RES ke konci roku. Výběrový soubor ekonomických subjektů s 10-249 zaměstnanci se obměňuje metodou rotujícího panelu s periodou rotace devět let, tzn. k obměně

všech vybraných ekonomických subjektů dojde za devět let. Vybrané ekonomické subjekty zůstávají v šetření minimálně po dobu periody rotace plus jeden rok potřebný na jejich nábor, o důvodech pro předčasné vyřazení z výběru (např. zánik firmy) se vede evidence.

Velikostní kategorie pro stratifikaci		
Kategorie	Počet zaměstnanců	Výběrový podíl [%]
1	10 až 49	4,5
2	50 až 249	15
3	250 až 999	70
4	1000 a více	100

Tabulka 4

Vstupní údaje pro ISPV

Kapitola popisuje specifický sběr dat do šetření ISPV, používané číselníky a základní vstupní položky, charakterizující výdělky a odpracovanou dobu.

Sběr dat

Ekonomické subjekty, na které se vztahuje zpravodajská povinnost, vykazují do statistického šetření ISPV údaje o všech zaměstnancích. Vybraná zpravodajská jednotka předává data ke zpracování orgánu, vykonávajícímu státní statistickou službu. Termínem pro předání dat od respondenta je konec měsíce následujícího po skončení referenčního období.

Předávaná data mají formu databázových souborů a obsahují informace o zaměstnavateli a zaměstnancích. Data jsou většinou přebírána přímo z informačních systémů pro výpočet mezd a personální evidence, tj. vstup do ISPV tvoří z více než 90% přímo mzdový a personální systém respondenta. Méně než 3% zpravodajských jednotek předává data na formulářích, více než 50% posílá data elektronickou poštou, ostatní předávají data na disketě.

Pro kontrolu dat, připravených mzdovým a personálním systémem zpravodajské jednotky, případně pro pořízení vstupních dat je určen "Pořizovací program ISPV 2002". Je k dispozici na stránkách zpracovatele šetření www.trexima.cz v sekci *Statistické srovnávání ceny práce*.

Pořizovací program řeší i zabezpečení dat při přenosu od respondenta ke zpracovateli. Používá přitom hybridní šifrování s veřejným a privátním klíčem. Veřejný klíč je součástí instalace pořizovacího programu, privátní klíč je uložen na interním serveru zpracovatele. Zašifrovaná data se ukládají do souboru s formátem S/MIME verze 3.

Klasifikace a číselníky

ISPV používá standardní statistické klasifikace a číselníky (podrobněji popsáné na www.czso.cz). Protože čtvrtletní šetření o ceně práce je součástí programu statistických zjišťování, je použití platných statistických klasifikací závazné jak pro orgán vykonávající státní statistickou službu, tak pro zpravodajské jednotky, které poskytují údaje pro statistické zjišťování. ISPV používá následující klasifikace a číselníky:

- KZAM-R** **Klasifikace zaměstnání**; vydáno sdělením ČSÚ ze dne 18. prosince 2003 o vydání rozšířené Klasifikace zaměstnání KZAM-R (částka 160/2003 Sb.).
- CZ-ICSE** **Klasifikace postavení v zaměstnání**; vydáno sdělením ČSÚ ze dne 18. prosince 2003 o vydání Klasifikace postavení v zaměstnání (částka 160/2003 Sb.).
- KKOV** **Klasifikace kmenových oborů vzdělání**; vydáno sdělením ČSÚ ze dne 9. září 2003 o zavedení Klasifikace kmenových oborů vzdělání (částka 106/2003 Sb.).
- CZ-NUTS** **Klasifikace územních statistických jednotek**; vydáno sdělením ČSÚ ze dne 18. prosince 2003 o vydání Klasifikace územních statistických jednotek (částka 160/2003 Sb.). Aktualizace byla provedena k 1. květnu 2004 (částka 74/2004 Sb.).
- OKEČ** **Odvětvová klasifikace ekonomických činností**; vydáno sdělením ČSÚ ze dne 18. prosince 2003 o vydání Odvětvové klasifikace ekonomických činností (částka 160/2003 Sb.).
- ČZEM** **Číselník zemí**; vydáno sdělením ČSÚ ze dne 18. prosince 2003 o vydání Číselníku zemí (částka 160/2003 Sb.).
- FORMA** **Číselník právní formy organizací**

Výdělky a odpracovaná doba

ISPV jako mzdové šetření se čtvrtletní periodicitou monitoruje mzdovou úroveň jednotlivých profesí podle klasifikace KZAM-R v České republice. U jednotlivých zaměstnanců vybraných ekonomických subjektů zjišťuje v referenčním období (čtvrtletí) průměrný hodinový výdělek, vypočtený pro náhrady pro pracovní právní účely, podle § 17 zákona 1/1992 Sb.

Druhým šetřeným výdělkovým ukazatelem je mzda od počátku roku do konce referenčního období. Mzda je definovaná jako mzda za práci podle §4 zákona č.1/1992 Sb., o mzdě, odměně za pracovní pohotovost a průměrném výdělku ve znění pozdějších předpisů. Průměrný hodinový výdělek je krátkodobým indikátorem mzdové úrovně, celková suma mezd za práci slouží k výpočtu měsíční hrubé mzdy. Měsíční hrubá mzda je druhým indikátorem, který ukazuje mzdovou úroveň v období od začátku roku do konce čtvrtletí, za které se šetří průměrný hodinový výdělek. Z celkové mzdy za práci zjišťuje šetření i podíl prémie a odměn, příplatků za přesčas a ostatních příplatků.

Vedle mzdy za práci šetří ISPV i některá další plnění, poskytovaná v souvislosti s výkonem práce. Zjišťuje se částka náhrad mzdy a částka odměn za pracovní pohotovost, vyplacená od počátku roku do konce referenčního období. Šetření ISPV umožňuje sledovat strukturu měsíční hrubé mzdy, tvořenou výše popsanými položkami prémie a odměny, příplatky za přesčas, ostatní příplatky, náhrady a odměny za pracovní pohotovost.

ISPV sleduje i charakteristiky odpracované a neodpracované doby a využívá je k výpočtu měsíční hrubé mzdy. Vstupní věta o zaměstnanci obsahuje odpracovanou dobu od počátku roku a z ní počet přesčasových hodin, za které byl poskytnut příplatek. Věta dále obsahuje celkovou neodpracovanou dobu od počátku roku, z ní počet dnů nemoci a počet neodpracovaných dnů s náhradou mzdy. Zvlášť se sleduje i počet dnů dovolené.

Zpracování a analýza dat

Zpracování a analýza dat zahrnuje přehled publikovaných mzdových statistik, způsob výpočtu měsíční hrubé mzdy a indikátorů odpracované doby, problematiku vážení a odhadů.

Přehled publikovaných tabulek

Hlavním výsledkem ISPV jsou statistiky mzdové úrovně podle zaměstnání KZAM-R. Tabulka V5 obsahuje průměrné hodinové výdělky podle zaměstnání KZAM-R na úrovni podskupin zaměstnání (čtyřmístný KZAM-R) a jednotek zaměstnání (pětimístný KZAM-R). Publikují se ta zaměstnání, která jsou ve své hlavní třídě zastoupena alespoň jedním procentem. Tabulka M5 obsahuje průměrnou hrubou měsíční mzdu, strukturu mzdy a průměrnou placenou dobu pro stejné úrovně KZAM-R jako v tabulce V5 a při stejném publikačním kritériu. Podle stejných úrovní KZAM-R je členěna i tabulka T5, ukazující průměrnou měsíční odpracovanou a neodpracovanou dobu, podíl přesčasu z odpracované doby a podíl nemoci a dovolené z neodpracované doby.

Vedle primárních výsledků podle zaměstnání ukazuje výsledková publikace i další tabulky průměrných hodinových výdělků a jejich diferenciací v členění podle:

- hlavních tříd KZAM-R
- kategorií zaměstnání (manuální/nemanuální)
- tarifních stupňů
- věkových kategorií
- vzdělání
- pohlaví
- kategorie odvětví OKEČ
- krajů.

V ISPV se ekonomické subjekty dále člení na organizační jednotky, jestliže je možné provést vnitřní rozčlenění podle okresů, ve kterých dílčí jednotky působí, nebo podle odvětví OKEČ. Výsledky podle krajů jsou v tomto smyslu výsledky, získané pracovištní metodou.

ISPV je jako personální informační systém součástí informačních systémů veřejné správy. V současné době se pod garancí Ministerstva financí připravuje realizace informačního systému o platech (ISP) na základě zákona č. 143/1992 Sb. o platu a odměně za pracovní pohotovost v rozpočtových a v některých dalších organizacích a orgánech. Od roku 2004 přebírá ISPV postupně data za nepodnikatelskou sféru z ISP. Proto se i struktura výsledkové publikace v části nepodnikatelské sféry bude měnit v závislosti na pokrytí nepodnikatelské sféry a kvalitě dat z ISP. Vzhledem k půlroční periodicitě Informačního systému o platech mohou být výsledky nepodnikatelské sféry součástí výsledků ISPV jen v sudých čtvrtletích, počínaje 4. čtvrtletím 2004.

Výpočet měsíční hrubé mzdy

Na rozdíl od průměrného hodinového výdělku musí být druhý indikátor mzdové úrovně – měsíční hrubá mzda – vypočten z dalších přímo zjišťovaných mzdových položek a nemzdových plnění. Přímě zjišťované položky ale obsahují pouze kumulované částky za delší období než měsíc, tj. za čtvrtletí až celý rok. Přitom je třeba uvážit, že jednotliví zaměstnanci nemuseli být v evidenčním stavu po celé sledované období.

Hrubá mzda je v ISPV jednoznačně definována jako součet mzdy za práci, náhrad mzdy a odměn za pracovní pohotovost. Měsíční hrubá mzda i -tého zaměstnance se vypočte podle vzorce

$$MHM_i = \frac{MZDA_i + POHOTOV_i + NAHRADY_i}{MES_PLAC_i}$$

kde :

MHM_i je měsíční hrubá mzda i -tého zaměstnance

MZDA_i je mzda za práci i-tého zaměstnance v kumulaci od počátku roku do konce referenčního období (vstupní položka věty o zaměstnanci)

POHOTOV_i je odměna za pohotovost i-tého zaměstnance v kumulaci od počátku roku do konce referenčního období (vstupní položka věty o zaměstnanci)

NAHRADY_i jsou náhrady mzdy i-tého zaměstnance v kumulaci od počátku roku do konce referenčního období (vstupní položka věty o zaměstnanci)

MES_PLAC_i je počet placených měsíců i-tého zaměstnance, tj. počet měsíců, odpovídajících součtu odpracované doby a doby, po kterou pobíral náhrady mzdy

Počet placených měsíců MES_PLAC_i je roven počtu kalendářních měsíců v případě, že zaměstnanec po celé sledované období pracoval nebo pobíral náhrady mzdy. Pokud zaměstnanec byl v evidenčním stavu kratší dobu, než sledované období, bude jeho počet placených měsíců dán poměrem doby v evidenčním stavu k celému sledovanému období. Podobně se počet placených měsíců stanoví, pokud zaměstnanec měl jinou absenci, než absenci s náhradou mzdy (např. nemoc).

Měsíční hrubá mzda za určitou skupinu zaměstnanců se vypočte jako „vážená“ hrubá mzda, v níž mzda určitého zaměstnance má váhu, odpovídající počtu jeho placených měsíců za sledované období. Tento způsob výpočtu umožňuje korektní srovnání mzdové úrovně jednotlivých zaměstnání a srovnávání v čase.

Sestavy s hrubou měsíční mzdou, diferenciací a strukturou hrubé mzdy obsahují také placenou dobu zaměstnance. Tento údaj ukazuje počet placených hodin (odpracovaná doba a doba náhrad) za placený měsíc a je konzistentní s výpočtem měsíční hrubé mzdy. Sestavy týkající se odpracované a neodpracované doby (tabulka T5) nelze vztáhnout k placené době. Proto se odpracovaná a neodpracovaná doba i jejich složky vztahují k počtu měsíců v evidenčním stavu.

Přestože struktura vstupů ISPV od roku 2002 umožňuje zahrnout do výpočtu za určitou skupinu i zaměstnance, kteří byli v evidenčním stavu pouze část sledovaného období, nemohou být do výpočtu zahrnuti všichni. Uplatňují se následující kritéria pro zařazení zaměstnance do výpočtů měsíční hrubé mzdy:

- placená doba zaměstnance je alespoň jeden měsíc,
- zařazují se pouze zaměstnanci v pracovním poměru,
- musí být splněna podmínka: součet odpracované a neodpracované doby je přibližně roven počtu pracovních dnů sledovaného období,
- zařazují se pouze zaměstnanci, zaměstnaní na plný pracovní úvazek, který je v ISPV definován v souladu s kritériem Eurostatu pomocí fondu pracovní doby (alespoň 30 hodin/týden).

Metoda vážení a řešení non-response

Metoda vážení, používaná v ISPV, umožňuje získat na základě dat z výběrového souboru charakteristiky základního souboru. Informace o charakteristikách celé zaměstnanecké populace ze základního souboru ISPV dávají vážené agregované tabulky. Váhové koeficienty, které jsou přiděleny všem vybraným ekonomickým subjektům a poté též všem jejich zaměstnancům, vycházejí z počáteční pravděpodobnosti výběru každého ekonomického subjektu. Váhy zvyšují při výpočtech odhadů význam dat ekonomických subjektů s relativně malým zastoupením ve výběrovém souboru. Relativně nejméně zastoupené jsou ve výběrovém souboru ISPV ekonomické subjekty s 10-49 zaměstnanci, a proto mají největší váhy při výpočtech odhadů.

Tabulky vztahující se k podnikatelské sféře P-V5, P-M5, P-T5 obsahují charakteristiky výběrového souboru ISPV. Ostatní tabulky v této publikaci jsou odhady charakteristik základního souboru ISPV. Při interpretaci výsledků je nutno mít na zřeteli, že charakteristiky výběrového souboru nelze automaticky pokládat za odhady platné pro celou zaměstnaneckou populaci. Výběrové charakteristiky mohou být částečně ovlivněny větším relativním zastoupením velkých ekonomických subjektů ve výběrovém souboru ISPV.

Problém nedostupných dat od vybraného ekonomického subjektu (zpravodajské jednotky), tzv. non-response, je v ISPV řešen metodou historické imputace a metodou upravující váhy zpravodajským jednotkám, které jsou ve stratifikačních kategoriích stejně jako nedostupná zpravodajská jednotka.

Odhady statistických charakteristik

Skupina tabulek	Postup při výpočtu charakteristik
P-V0 až P-V4, P-V6 až P-V9	Odhadované charakteristiky průměrného hodinového výdělku jsou vypočteny z dat výběrového souboru s využitím výběrových vah a vah používaných v důsledku non-response.
P-M0, P-M1	Odhadované charakteristiky hrubé měsíční mzdy, jejích složek i placený čas jsou vypočteny z dat výběrového souboru s využitím výběrových vah, vah používaných v důsledku non-response a vah, zohledňujících různé délky neplacené neodpracované doby (nemoc, neplacená absence) a doby v evidenčním stavu.
P-V5	Odhadované charakteristiky průměrného hodinového výdělku podle podskupin a jednotek zaměstnání jsou vypočteny z dat výběrového souboru.

P-M5	Odhadované charakteristiky hrubé měsíční mzdy a jejich složek podle podskupin a jednotek zaměstnání jsou vypočteny z dat výběrového souboru s využitím vah, zohledňujících různé délky neplacené neodpracované doby (nemoc, neplacená absence) a doby v evidenčním stavu. Stejným způsobem je vypočtena i placená doba.
P-D1 až P-D3	Odhadované charakteristiky průměrného hodinového výdělku jsou vypočteny z dat výběrových souborů příslušných období s využitím výběrových vah a vah používaných v důsledku non-response.
P-T5	Odhadované charakteristiky odpracované a neodpracované doby podle podskupin a jednotek zaměstnání jsou vypočteny z dat výběrového souboru s využitím vah, zohledňujících různé délky doby v evidenčním stavu.

Šetření ISPV odhaduje výdělkové charakteristiky a neslouží jako zdroj informací o počtech zaměstnanců v jednotlivých třídících kategoriích. Počty zaměstnanců jsou v agregovaných tabulkách uváděny v % a jejich účelem je přiblížit relativní zastoupení publikovaných kategorií. Počty zaměstnanců v ČR zjišťují šetření Českého statistického úřadu - podnikové výkaznictví a výběrové šetření pracovních sil (viz www.czso.cz).

Statistické charakteristiky používané ve výsledkových tabulkách:

1. decil	První decil je hodnota, pod kterou leží 10% nejnižších hodnot sledovaného znaku.
Medián	Medián je hodnota uprostřed vzestupně uspořádané řady hodnot sledovaného znaku, polovina hodnot je nižší než medián a druhá polovina je vyšší než medián.
9. decil	Devátý decil je hodnota, nad kterou leží 10% nejvyšších hodnot sledovaného znaku.
Průměr	Průměr je počítán jako vážený (případně nevážený) aritmetický průměr sledovaného znaku.

Kvalita odhadů

Odhadované charakteristiky podléhají dvěma typům chyb - výběrovým chybám a nevýběrovým chybám. Výběrové chyby jsou způsobeny faktorem náhody při pravděpodobnostním výběru ISPV. Hodnoty výběrových chyb není možné ze současného výběrového souboru ISPV získat, nicméně používaná stratifikace výrazně snižuje jejich výši. Nevýběrové chyby bývají způsobeny především špatnou kvalitou dat od zpravodajských jednotek (neúplné údaje, chybné údaje) a jejich vliv je snižován několikastupňovými kontrolními mechanismy a častými kontakty firmy provádějící šetření ISPV se zpravodajskými jednotkami.

Definice vybraných pojmů

Ekonomický subjekt	Ekonomický subjekt je právnický subjekt nebo fyzická osoba s postavením podnikatele, zapsaná do registru ekonomických subjektů ČSÚ. Každému ekonomickému subjektu se přiděluje identifikační číslo (IČO).
Organizační jednotka	Z hlediska mzdové statistiky ISPV se dělí ekonomické subjekty na organizační jednotky podle okresu, ve kterém jednotky působí a nebo podle odvětví (OKEČ), které charakterizuje jejich ekonomickou činnost. Organizační jednotku tvoří všechny útvary ekonomického subjektu, které působí ve stejném okrese a patří do stejné kategorie OKEČ.
Zpravodajská jednotka	Zpravodajskou jednotkou je právnická osoba, organizační složka státu nebo fyzická osoba, od nichž se požaduje poskytnutí údajů ve statistickém zjišťování podle zákona č. 89/1995 Sb., o státní statistické službě ve znění pozdějších předpisů.
Referenční období	ISPV je čtvrtletní statistické zjišťování a čtvrtletí, za které se zjišťování provádí je referenčním obdobím. Charakteristiky organizace se zjišťují ke konci referenčního období, průměrný hodinový výdělek se zjišťuje za referenční období (tj. uplynulé čtvrtletí). Ostatní mzdové údaje a údaje o odpracovaném čase se zjišťují od počátku roku do konce referenčního období.
Sledované období	Sledované období je období od začátku roku do konce příslušného čtvrtletí (referenčního období).
Podnikatelská sféra	Kritériem pro zařazení zpravodajské jednotky do podnikatelské nebo nepodnikatelské sféry je v ISPV zákon, který subjekt uplatňuje při odměňování zaměstnanců. V ISPV patří do podnikatelské sféry subjekty, které odměňují podle zákona č. 1/1992 Sb., o mzdě, odměně za pracovní pohotovost a o průměrném výdělku ve znění pozdějších předpisů
Nepodnikatelská sféra	Kritériem pro zařazení zpravodajské jednotky do sféry podnikatelské nebo nepodnikatelské je v ISPV zákon, který subjekt uplatňuje při odměňování zaměstnanců. Do nepodnikatelské sféry patří v ISPV organizace, které odměňují podle zákona č. 143/1992 Sb., o platu a odměně za pracovní pohotovost v rozpočtových a v některých dalších organizacích a orgánech ve znění pozdějších předpisů.

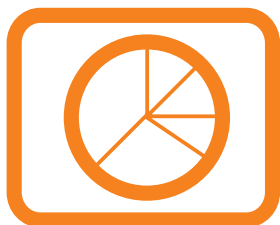
Základní soubor Základním souborem ISPV jsou aktivní ekonomické subjekty z registru ekonomických subjektů, které mají 10 a více zaměstnanců a přísluší do institucionálních sektorů nefinanční podniky, finanční instituce nebo vládní instituce.

Ostatní symboly používané ve výsledkových tabulkách:

"smluvní" kategorie zaměstnanců, u nichž je mzda sjednána smlouvou bez zařazení do tarifního stupně

"neuvedeno" kategorie zaměstnanců, u kterých nebyl uveden kód příslušné třídící charakteristiky

"*" položka vstupních dat vypočítaná, ale nezveřejnitelná z důvodu nedostatečného počtu vstupních hodnot (min. 3 ekonomické subjekty a 10 zaměstnanců)



Přílohy

Seznam vybraných SW firem

Dotazník

Seznam softwarových firem

Následující seznam obsahuje vybrané softwarové firmy, jejichž mzdové a personální systémy umožňují automatizované vytvoření vstupních dat pro ISPV v rámci paušálních nákladů za užívání systému. Seznam vzniká na základě vyjádření většiny uživatelů ze zpravodajských jednotek ISPV.

2 HD, s.r.o., Povrly
6 K, spol. s r.o., Praha 9
A.P.L. Expert, s.r.o., Brno
A.S.E.I., spol. s r.o., Praha 3
Agentura LAW, Kroměříž
AKTIS, a.s., Praha 5
ALEF Jeseník, s.r.o., Jeseník
ALTEC computer systems, a.s.,
 Dvůr Králové nad Labem
ALVA Computer, spol. s r. o.,
 Sokolov
APROBA, spol s r. o., Praha 10
ATUS - Pavel Skříčka, Brno
Babák Emil, Bakov nad Jizerou
Baláš Jiří SOFTWARE, Červený
 Kostelec
BC LOGIA, a.s., Brno
Berger Rudolf, Ing., Pardubice
Brudna Luboš, Ing., Teplá
BUKOVEC ekonom, s.r.o.,
 Jablonec n. Nisou
C.A.C., s.r.o., Teplice
C.I.S., s.r.o., Vsetín
CCS Ostrava, Ostrava 1
CCV, s.r.o., Brno
CECOM, s.r.o., Most
Cígler Software, a.s., Brno
Complete Data Systems, s.r.o.,
 Brno
COMPLIT, s. r.o., Roudnice nad
 Labem
COMPRES, spol. s r.o., Plzeň
CompuService, s.r.o., Praha 7
CONPREX, Horní Brusnice
Control, s.r.o., Šenov u N. Jičína
COPS, s.r.o., Most
CSH, spol. s r.o., Praha 6
ČÁP Vladimír - Soft a Hardware,
 Praha 4
**Černý Pavel, Ing. - počítačové
 služby**, Žďár nad Sázavou
DAPOS, spol. s r.o., Vysoké Mýto
DART, s.r.o., Brno
DATA – Software, s.r.o., Opava
DATA INTERSERVIS, s.r.o.,
 Ořech
Dien Peter - PM DOS, Praha 4
DISPRO, s.r.o., Praha 1
DTG, a.s., Praha 11
E. S. C., s. r.o., Praha 3
ECOM, spol. s r.o., Plzeň
EKO – SOFT, spol. s r.o., Krásná
 Hora nad Vltavou
ELANOR, spol. s r.o., Praha 4
ELCO plus, spol. s r.o., Planá u
 Mar. Lázní
EPOS OK, s.r.o., Praha 6
E-raction, s.r.o., Vsetín
FlexiS, spol. s r.o., Praha 6
FLUX, spol. s r.o., Praha 5
FOFRS IT, s.r.o., Praha 10

FORNAX PLUS - Radek Ouhel,
 Jablonec n. Nisou
Fryč a spol. – software, Mělník
**GAMBIT software - Mgr. Král
 Petr**, Havlíčkův Brod
GAMMA Studio, Liberec
GORDIC, spol. s r.o., Jihlava
GREPA CZ, s.r.o., Jablonec n.
 Nisou
Gric Vladimír – Gavio, Ostrov u
 Macochy
Grmela Mojmir, Mgr., Prostějov
HAM Software, Jihlava
HAM Software Plus, Jihlava
Havel Jiří, Jihlava
Hedbávný Lumír, Ing., Uherské
 Hradiště
Hejtnák – JH, Jihlava
HSF Sokolov, s.r.o., Sokolov
Hůla Jiří, Ing. - HC Servis, Kolín
HUNTER software, spol. s.r.o.,
 Jeseník
Chvojka Josef, Ing. - ESA SOFT,
 Praha 5
I.F.T. Progres, a.s., Přerov
IC&P Brno, s.r.o., Brno
ICZ, a.s., Praha 10
IDEA, spol. s r.o., Praha 4
IIS Tábor - Servis, s.r.o., Tábor
INFO OFFICE, s.r.o., Blatná
INFORIS, s.r.o., Tábor
INFOS 2001, spol. s r.o., Praha
INIT holding, s.r.o., Klatovy
 Klatovy
IN-SY-CO, spol. s r.o., Praha 8
INTEGRI, spol. s r.o., Most
ISIT, a.s., Ostrava
ITS, a.s., Chrudim
IZOFILL - A, s.r.o., Plzeň
J. K. R., spol. s r.o., Příbram 2
JAGA software, Praha 3
Janovský Stanislav, Ing., Plzeň
JEŽEK Software, Česká Lípa
Ježowicz Alex, Ing., Český Těšín
JMJ - Petr a Krys Software,
 Chrudim 4
JUMP, spol. s r.o., Plzeň
KASTNER software, s.r.o.,
 Kostelec na Hané
KELOC CS, s.r.o., Brno
Klimt Jiří, Ing., Dobříš
Knápková Jana, RNDr., Olomouc
KORBEL CZ, s.r.o., Praha 4
Krakovič Jaromír, Ing. – software,
 Veselí n. Moravou
KS - Program, spol. s r.o., Vsetín
KS PROM, spol. s r.o., Ostrava 2
K-SOFT, s.r.o., Slaný
KVASAR, spol. s r.o., Zlín
KVINTA, spol. s r.o., Slušovice
Kyzlink Martin, Ing., Brno
Lachema, a.s., software, Brno
LCS International, a.s., Praha 4
LCS Softprofes, spol. s r.o., Hradec
 Králové
LOGIS, s.r.o., Frenštát p.
 Radhoštěm
LORGA, s.r.o., Brno
M - line, spol. s r.o., České
 Budějovice
M - PRO, spol. s r.o., Most
MAGION systém, spol. s r.o.,
 Vsetín
MAJAK-SOFTWARE, spol. s r.o.,
 Karlovy Vary
MARCO - SOFT, spol. s r.o., Kutná
 Hora
Mareš Miroslav, Ing., Jihlava
**Matoušek Jiří, Ing. -
 TRING software**, Karlovy Vary

MBS - Ing. Březina Miroslav,
Pelhřimov
MD soft, s.r.o., Tábor
MEDIUM SOFT, a.s., Ostrava -
Moravská Ostrava
MELCO, s.r.o., Trutnov
MELZER, spol. s r.o., Prostějov
Mezera Petr, Ing. – TriPem, Kyšice
MIKROS, a.s., Brno
Milevský software, s.r.o., Milevsko
MILSOFT, a.s., Klatovy
Minerva ČR, a.s., České Budějovice
MISS Software, s.r.o., Uherské
Hradiště
Moravec Stanislav, Ing., SMSOFT,
Chrudim
MZDY BSW, Praha 1
NEOSOFT, Olomouc
NeTa systems, spol. s r.o., Opava -
Kylešovice
NJK UNICOS, spol. s r.o., Klatovy
Novák Milouš, Ing. – MINOV,
Drmoul
NUGGET SW, spol. s r.o., Praha 2
OK SYSTEM, spol. s r.o., Praha 4
OKD, a.s., Automatizace řízení,
o.z., Ostrava
OPTIMAL SOFT, spol. s r.o.,
Košice
Organizační kancelář, s.r.o., ŽDĎAR
NAD SÁZAVOU
ORTEX, spol. s r.o., Hradec Králové
Pachr Jaroslav, Ing., Nová Říše
Pavelka Antonín, Ing., Praha 10
**Pazour Vladimír, Ing., PS
Software**, České Budějovice
PC HELP, a.s., Třebíč
PC System - Ing. Břetislav Gazda,
Olomouc
PeliCo - Petr Pelikán, Brno
Plašovský Radomír, Ing., Frýdek -
Místek
**Pobuda Petr, Ing., SOHAW
software**, Louny
PORS software, s.r.o., Chrudim II
PragoData-PC, spol. s r.o., Praha 5
PREMIER system, s.r.o., Karviná -
Fryštát
PrePos, spol. s r.o., Praha 10 -
Vršovice
PROAGRO, a.s., Klatovy
PRODISS, s.r.o., Praha 10
PROFEX AM, spol. s r.o., Blatná
PROSPEKS - IT, a.s., Brno
PROVIS, spol. s r.o., Vsetín
PVT, a.s., Odštěpný závod Brno
Q GIR, s.r.o., Ostrava-Přívoz
QUIT, spol. s r.o., Plzeň
RAVEN-SOFTWARE, s.r.o.,
Opava
Regius Software - Ing. Petr Král,
Karlovy Vary
RIPPEL Milan, Ing., Stav & Soft,
Sušice
RON Software, spol. s r.o., Karviná
- Nové Město
RTS, a.s., Brno
SAP ČR, spol. s r.o., Praha
(pracoviště Brno)
SAUL, spol. s r.o., Praha 10
SELLCO - Petra Racková, Krupka
Schuster Petr – SOFTWARE,
Ústěk
SIGMA SOFT, spol. s r.o., Lutín
SKA Software, v.o.s., Louka u
Litvínova
SOFT – PC, Rychnov nad Kněžnou
SOFTDAN - Ing. Danel Česlav,
Havířov - Šumbark
SOFTIP BOHEMIA, spol. s r.o.,
Praha 4 - Modřany

SOFTSTUDIO, Praha 4 - Chodov
SoftTeam Košice
SOFTUR - Urbánek Jiří, Ing.,
Praha 2
SOFTWARE 602, a.s., Praha 4
Software Data Consult, Praha 10
Software OK Příbram - Ing. Eva
Bambousková
Software Servis - Ing. Petr Ullrich,
Sloup v Čechách
STRATOS Informatic, spol. s r.o.,
Praha 6
Strojírny POLDI, s.r.o., Kladno
SVT BRNO, s.r.o.
SW HORRY, a.s., Zlín
SW PRO - počítačová řešení, spol.
s r.o., Olomouc
SW Morava, s.r.o., Ostrava -
Martinov
SW SLEZAN, spol. s r.o., Frýdek-
Místek
SWM, spol. s r.o., Prostějov
Šebesta Vladimír, Ing. - SVAP
SOFTWARE, Česká Skalice
TechnoCentrum, s.r.o., Praha 8

TES, spol. s r.o., Pardubice
Ticháček Vít, Ing.,
ALGORITMUS, Olomouc -
Kopeček
TOMIA COMPUTER, s.r.o., Kyjov
TRISOFT, s.r.o., Hradec Králové 2
TRIWARE, s.r.o., Opava
UNIS COMPUTERS, spol. s r.o.,
Brno
UOK Znojmo, s.r.o.
VALET MT, spol. s r.o., Havířov -
Město
VALMONT, Náchod
VEMA, spol. s r.o., Brno
Vintr Ivan - Software Servis, Zlín
VISION, spol. s r.o., Olomouc
Vlasák Marek, Ing. – eMsoft,
Krnov
VoSa software, Znojmo
VZ SOFTWARE, spol. s r.o., Brno
WAK System, s.r.o., Praha 5
ZZNet Plus, s.r.o., Praha 1

Dotazník

Abychom maximalizovali efekt naší práce a přizpůsobili ji Vaším potřebám, dovoluujeme si předložit Vám následující dotazník, zaměřený na zjištění Vašich názorů na publikaci a celé šetření ISPV. Chcete-li přispět k tomuto úsilí a spolupodílet se na tvorbě mzdových statistických šetření, prosíme vyplňte následující dotazník a odešlete na adresu zpracovatele šetření, uvedenou na druhé stránce publikace.

1 Kdo jste? (nepovinný údaj)

Jméno:

.....

Adresa:

.....

E-mail:

.....

2 Proč se zajímáte o mzdovou statistiku?

- 2.1 Mzdová statistika mě zajímá převážně jako
 zaměstnavatele zaměstnance odboráře z jiných důvodů
- 2.2 K jakému specifickému účelu publikaci používáte?
 pro informaci/zajímá mě to
 využívám ve své profesi
 k usměrňování mzdového vývoje
 jako zdroj informací pro kolektivní vyjednávání
 jako zdroj dat pro výzkum
 ke studiu
- 2.3 Využíváte i jiné zdroje informací o výdělcích?
 Český statistický úřad
 šetření poradenských firem
 informace od zaměstnavatelských svazů, odborových organizací
 tisk

3 Jak hodnotíte obsah publikace?

- 3.1 Do jaké míry publikace vyhovuje Vaším potřebám?
 do značné míry málo nevyhovuje
- 3.2 Rozsah publikace je
 vyhovující příliš velký nedostatečný

- 3.3 Forma tabulek je
 vyhovující málo přehledná nevhovující
- 3.4 Jsou používané indikátory mzdového vývoje (průměrný hodinový výdělek, měsíční hrubá mzda) a údaje o odpracovaném čase (placená doba, odpracovaná doba) dostatečně srozumitelné?
 ano částečně vůbec ne
- 3.5 Které statistiky používáte?
 průměr medián decily
- 3.6 Postačuje technický popis šetření v dodatku publikace k získání základního přehledu o použitých metodách a postupech?
 ano částečně vůbec ne nevím
- 3.7 Používáte i další formy výsledků šetření ISPV?
 na stránkách www.mpsv.cz na stránkách www.trexima.cz
- 3.8 Máte námět pro zlepšení úrovně výsledkové publikace?

.....
.....
.....

4 Co jste se dověděli z výsledků šetření?
--

- 4.1 Poskytuje statistické šetření ISPV celkově užitečné informace o úrovni výdělků podle zaměstnání?
 ano částečně vůbec ne
- 4.2 Máte námět pro zlepšení úrovně šetření?

.....
.....
.....
.....

