

PŘÍLOHA Č. 3 B

NÁVOD NA VYPLNĚNÍ FORMULÁŘE SMVS

Vyplnění formuláře SMVS:

- **varianta A) vyplnit v excelovském formuláři**

Formulář je přílohou PŽP – č. 3 d) Formuláře IS SMVS pro IOP

- **varianta B) přes zkušební databázi IS SMVS**

VARIANTA A)

1. Formulář S 09 110:

Základní identifikační údaje pro kategorizaci akce (projektu)

- kapitola: 313 Ministerstvo práce a sociálních věcí
- středisko: 313009000 středisko – MPSV – pouze pprg. 11334D
- úroveň výdaje: 113D34D00 Služby v oblasti zaměstnanosti
- výkonová struktura: 5130010011 - Ostatní výdaje organizačních složek státu
- výdajový titul: 113D34 Integrovaný operační program v oblastech intervence zaměstnanosti a sociálních služeb
- číslo SMVS: číslo ve tvaru 113V34D00 xxxx – dle Registrace akce (projektu)
- název: název akce je vyplněn v souladu s projektovou žádostí.
- typ akce (projektu):
 - podklady k RA (změně)
 - podklady ke SV (změně)
 - podklady k ZVA
 - podklady k ročnímu zúčtování
- rok: rok vypracování formuláře

Místo realizace akce (projektu)

- adresa
- okres LAU
- stát
- liniová stavba: NE
- uvádí se adresa/okres, ve kterém je projekt realizován bez ohledu na sídlo příjemce podpory.

Doplňující informace

- forma dotace: kombinovaná
- par. odvětví: 4363
- vypracováno: termín vypracování
- výchozí rok indikátoru
- cílový rok indikátoru
- měna: CZK

- dotace: systémová (u projektů do 200 mil. Kč), individuální (u projektů nad 200 mil. Kč)
- de minimis: ano/ne

Identifikace účastníka

- název: název příjemce
- právní forma
- IČ/ČZÚ
- DIČ
- adresa
- okres LAU
- stát

Kontaktní osoba, statutární zástupce nebo osoba oprávněná

- jméno a příjmení
- funkce
- telefon
- fax
- email
- podpis

2. Formulář S 09 120, S 09 140

Formuláře slouží k zobrazení údajů o harmonogramu, indikátorech a parametrech projektu.

Ve formuláři S 09 120 se uvádí datum zahájení a datum ukončení realizace projektu, financování projektu a vypracování zprávy o závěrečném vyhodnocení.

Na formuláři S 09 140 se uvádějí indikátory a parametry projektu v souladu s projektovou žádostí.

Indikátory

- popis indikátoru
- typ: SMVS
- zdroj: SMVS
- jednotka
 - u indikátoru s kódem „1“ počet
 - u indikátoru s kódem „2“ m2
 - u indikátoru s kódem „3“ počet
 - u indikátoru s kódem „4“ počet
- výchozí hodnota: 0
- cílový hodnota
- datum
 - u indikátoru s kódem „1“ = termín ukončení realizace akce
 - u indikátoru s kódem „2“ = termín ukončení realizace akce
 - u indikátoru s kódem „3“ = termín ukončení realizace akce
 - u indikátoru s kódem „4“ = konec termínu udržitelnosti

Parametry:

- popis parametru: název parametru
- jednotka: ks/m2/m3/soubor
- hodnota: hodnota dosažená realizací akce
- závaznost: MIN, MAX, Interval
- min. hodnota – pouze pokud se zadá závaznost Interval
- max. hodnota – pouze pokud se zadá závaznost Interval

3. Formuláře S 09 150, S 09 160

Ve formuláři S 09 150 se uvádějí neinvestiční potřeby a zdroje, ve formuláři S 09 160 investiční potřeby a zdroje. Náplň jednotlivých řádků je uvedena v příloze 3c Popis řádků SMVS.

Příjemce podpory nejdříve zvolí letopočet aktuálního roku, letopočty předcházejících a následujících let se upraví automaticky. Do sloupců skutečnost předcházejících let se uvedou údaje podle skutečných výdajů, tj. úhrady provedené v daném období. Finanční plán aktuálního roku obsahuje sloupec Rozpočet, kde se uvede plánované plnění aktuálního roku, sloupec Uvolněno, do kterého se uvedou vysoutěžené finanční prostředky a sloupec Skutečné plnění, který se používá až v rámci ročního zúčtování (do sloupce se uvedou hodnoty skutečně provedených úhrad). Ve sloupcích Plánované plnění a Zbývá po 1. 1. se uvedou plánované hodnoty podle rozpočtu projektu.

Souhrn finančních potřeb se vždy musí rovnat souhrnu finančních zdrojů. Ke kontrole slouží poslední řádek formulářů, kde v případě nesouladu bilance bude v příslušném sloupci uvedena chyba.

VARIANTA B)

- **Instalace** systému SMVS
 - soubory pro instalaci jsou ke stažení na stránkách www.edssmvs.cz
 - na těchto stránkách jsou i příručky k ovládní systému SMVS



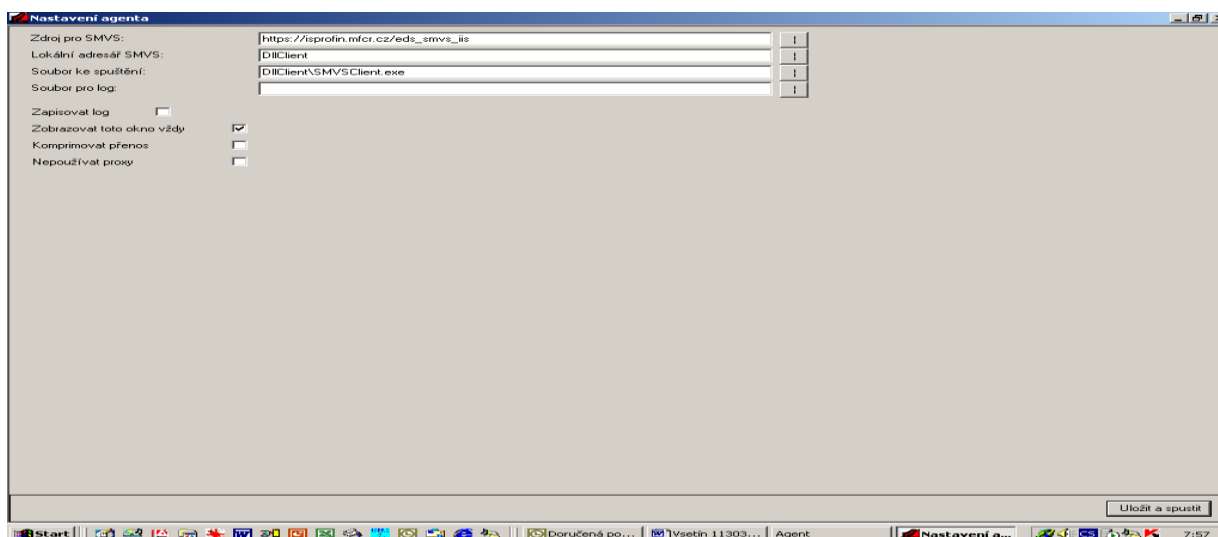
- **Přihlášení** do systému přes ikonu SMVS
 - Přihlašovací údaje do zkušební databáze:

- uživatel – jmenoprijmeni313
- heslo – isprofin (pouze při prvním přihlášení, po přihlášení do systému je nutné heslo změnit na vlastní)

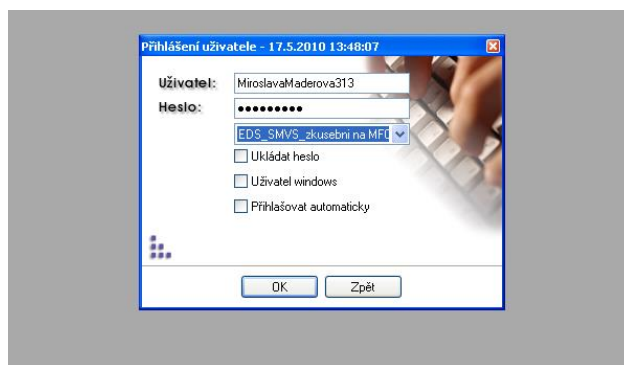
Založení nové dokumentace projektu ve zkušební databázi



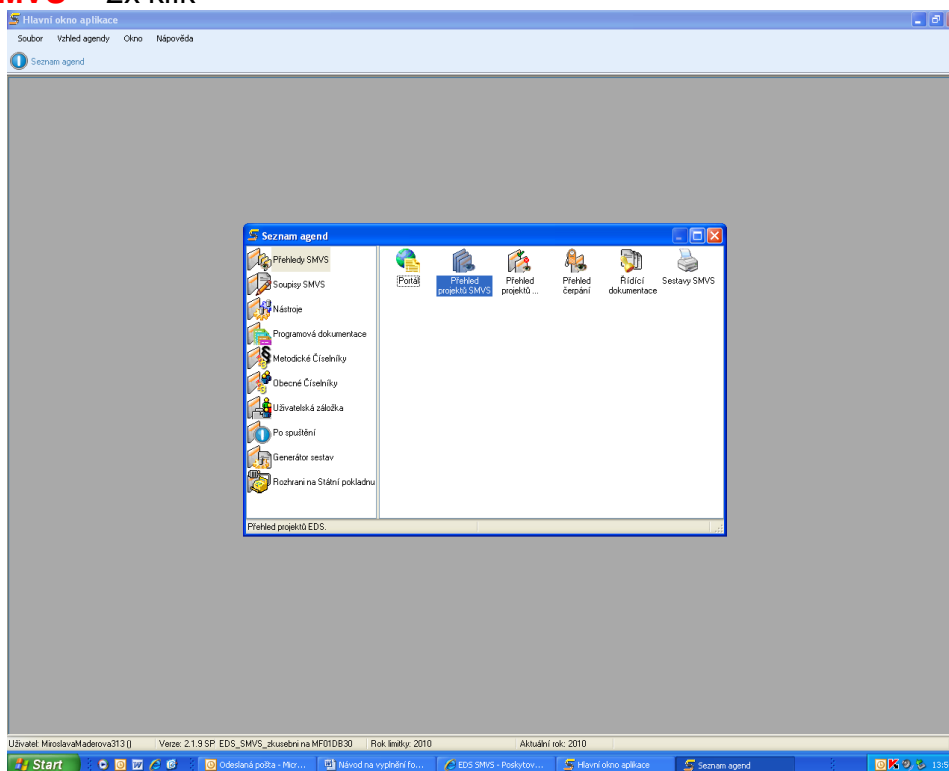
1. klik na ikonu
2. otevře se okno **NASTAVENÍ AGENTA**
 - doporučujeme odkliknout záložku „**ZOBRAZOVAT TOTO LOGO VŽDY**“
 - kliknout na „**ULOŽIT A SPUSTIT**“



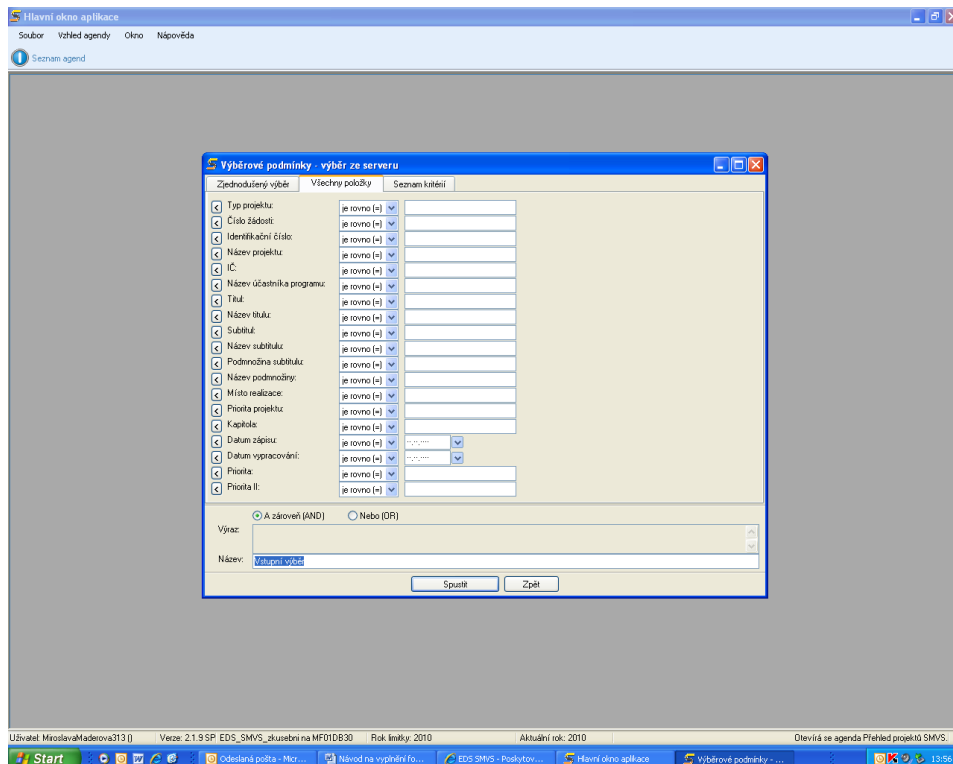
3. vyplnit přihlašovací údaje do zkušební databáze
 - **uživatel** – jmenoprijmeni313
 - **heslo** – isprofin (pouze při prvním přihlášení, po přihlášení do systému je nutné heslo změnit na vlastní)
 - **vybrat zkušební databázi** - EDS_SMVS_zkušební
 - potvrdit tlačítkem OK



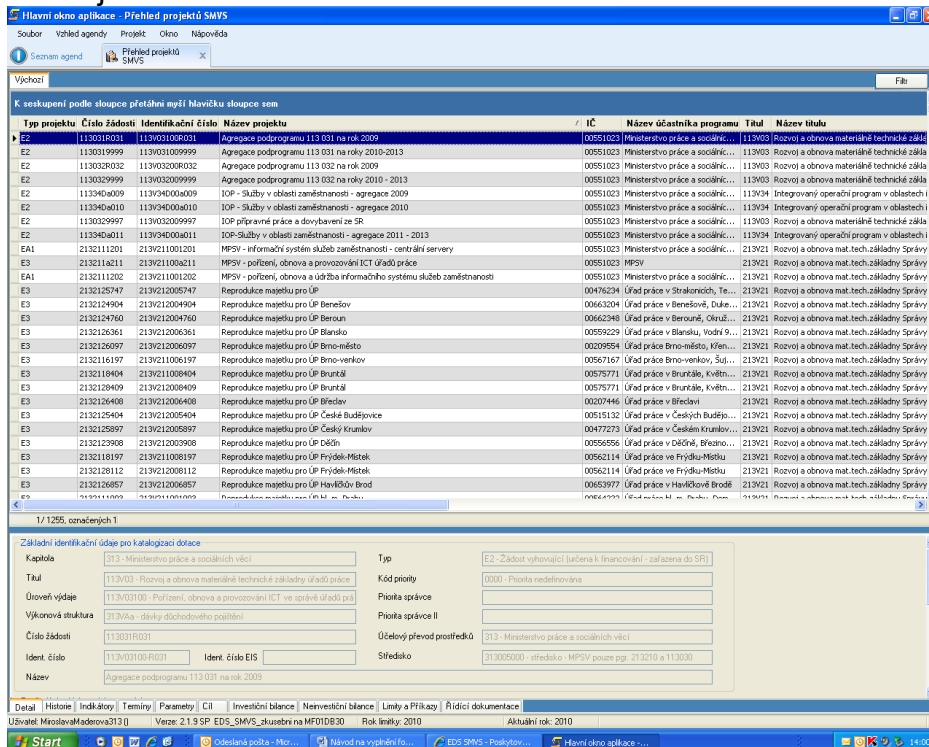
4. v Seznamu agend „PŘEHLEDY SMVS“ otevřít „**PŘEHLED PROJEKTŮ SMVS**“ - 2x klik



5. otevře se okno Výběrové podmínky – výběr ze seznamu, zde pouze kliknout na tlačítko „**SPUSTIT**“



6. zobrazí se jednotlivé akce




7. kliknout pravým tlačítkem myši na jakoukoliv akci a po zobrazení nabídky kliknout na „PŘIDAT“

8. zobrazí se okno s jednotlivými záložkami, které je nutné vyplnit

Vyplnění jednotlivých záložek

Záložky :

- **základní informace**
- **identifikační údaje**
- **účastník**
- **termíny**
- **cíl**
- **indikátory**
- **parametry**
- **finanční bilance**
- **poznámky a komentáře**

Při vyplňování je nutné vyplnit v jednotlivých záložkách povinné položky, které jsou označeny „vykřičníkem“ 

Nezapomenout po vyplnění jednotlivých záložek „**ULOŽIT**“ !

I. Záložka základní informace - nevyplňovat nic

II. Záložka identifikační údaje

Vyplnit :

a) základní identifikační údaje pro katalogizaci dotace

- **středisko** – 313009000
- **úroveň výdaje** – 113V34D00
- **výkonová struktura** – přiřadí se automaticky
- **identifikační číslo** – číslo ve tvaru 113V34D00 xxxx – dle Registrace akce (projektu)
- **kód priority** - 0400 – Integrovaný operační program
- **účet převod** – 313 Minist. práce a soc. věcí
- **název akce** – ÚP ČR – xxx - xxxxxxxx

b) místo realizace projektu

- **okres LAU**

c) doplňující informace

- **odvětvové třídění** - 4363 Ostatní orgány státní správy v oblasti politiky zaměst.
- **výchozí a cílový rok indikátoru** – upravit dle délky trvání akce

III. Záložka účastník

- a) účastník – žadatel výdaje
- **obchodní jméno** – Úřad práce České republiky
 - **právní forma** – 325 Organizační složka státu
 - **IČ** - 72496991
- b) adresa
- **Ulice** – Karlovo náměstí
 - **č.p., případně č.o.** 1359/1
 - **PSČ** 128 00
 - **obec** – vyplní se automaticky (nutné zkontrolovat)
 - **okres LAU** – vybrat ze seznamu
- c) kontaktní osoba
- **kontaktní osoba** – jméno a příjmení pracovníka KoP, KrP, která formulář vyhotovila
 - **telefon**
 - **e-mail**
- a) statutární zástupce
- **statutární zástupce** – jméno a příjmení osoby, která vyplývá z organizačního řádu či osoba, která je uvedena na pověření
 - **funkce** – ředitel /ka kontaktního pracoviště/ krajské pobočky v xxx ; generální ředitelka Úřadu práce ČR
 - **telefon**
 - **e-mail**

IV. Záložka termíny

pomocí tlačítka „**PŘIDAT**“ – vložit jednotlivé termíny [projektu](#)

nutné vyplnit:

- termín „realizace akce (projektu) stanovená poskytovatelem“
– **kód řádku 2018**
- termín „financování akce“ – **kód řádku 2041**
- termín „předložení dokumentace k závěrečnému vyhodnocení akce (projektu)“
– **kód řádku 2042**

U těchto termínů je nutné stanovit termín zahájení závaznost (min) a termín ukončení závaznost (max).

V. Záložka cíl - nevyplňovat nic

VI. Záložka indikátory

pomocí tlačítka „**PŘIDAT**“ – vložit jednotlivé indikátory projektu

nutné vyplnit:

- **název indikátoru** – dle Příručky pro žadatele a příjemce 3.3 a, b
- **měrná jednotka** – dle Příručky pro žadatele a příjemce 3.3 a, b
- **výchozí hodnota**
- **cílová hodnota**
- **datum cílové hodnoty** = termín ukončení realizace akce
pozn. u 3.3 b) indikátor 074511 Počet proškolených osob ve službách zaměstnanosti, se datum cílové hodnoty = datum termínu udržitelnosti

VII. Záložka parametry

pomocí tlačítka „**PŘIDAT**“ – vložit jednotlivé parametry projektu

nutné vyplnit:

- **název parametru** – dle dokumentace programu 113 340
- **měrná jednotka** – dle dokumentace programu 113 340
- **hodnota**
- **závaznost**
 - MIN
 - MAX
 - interval – nutné zadat minimální a maximální hodnotu!
 - Přesně

VIII. Finanční bilance

pomocí tlačítka „**PŘIDAT**“ – vložit jednotlivé potřeby a zdroje, dle rozdělení na investiční a neinvestiční bilance

POTŘEBY

- **kód řádku** – vybrat ze seznamu

např.

5114 Náklady pořízení strojů, přístrojů a zařízení jiných než ICT

5119 Jiné náklady na stroje, zařízení a inventář

6011 Náklady dokumentace projektu

6012 Náklady řízení přípravy a realizace projektu

6019 Jiné náklady přípravy a zabezpečení projektu

6090 Náklady pořízení stavebních objektů

6091 Náklady obnovy stavebních objektů

6114 Náklady pořízení strojů, přístrojů a zařízení jiných než ICT

+ další potřebné řádky

ZDROJE

- **kód řádku** – vybrat ze seznamu

např.

6570/5570 VDS – rozpočet kapitoly správce programu (NEUZ/UZ)

6573/5573 / VDS – použití zdrojů strukturálních fondů EU (UZ)

6570a,b/5570a,b - Rozpočet kapitoly správce programu-NNV

6573a,b/5573a,b - Použití zdrojů strukturálních fondů EU –NNV

- **druhové třídění** – vybrat ze seznamu (= položka rozpočtové skladby, je tedy možné mít více zdrojových řádků)

např.

6121 Budovy, haly a stavby

6122 Stroje přístroje a zařízení

5137 Drobný hmotný dlouhodobý majetek

- **typ výdaje SR** - výdaj uznatelný EU nebo výdaj neuznatelný EU

IX. Poznámky a komentáře - nevyplňovat nic

Vytištění dokumentace projektu ze zkušební databáze

- pravým tlačítkem myši kliknout na vybranou akci a po zobrazení nabídky kliknout levým tlačítkem myši na „**TISK DOKUMENTACE PROJEKTU**“.

Náhled Dokumentace projektu

Soubor Zobrazit Přejít na Dokument

Dokumentace akce (projektu)

Číslo SMVS: 110/02205607 Kontrovní součet: 5084542

Název: UP Tábor - rekonstrukce střední, tř. Dr. Edvarda Beneše 44A, Soběslav

Harmonogram přípravy a realizace akce (projektu)* S 09 120

| Kód | Popis termínu | Datum zahájení | Závaz. zahájení | Datum dokončení | Závaz. dokončení |
|-------|---|----------------|-----------------|-----------------|------------------|
| 018 1 | Realizace akce (projektu) stanovena poskytovatelem | 01.04.2010 | MIN | 31.12.2010 | MAX |
| 042 1 | Připravení dokumentace k zahájení výrobní akce (projektu) | 01.01.2011 | MIN | 31.03.2011 | MAX |

Parametry, Indikátory a Cíle akce (projektu)* S 09 140

| Kód | Popis parametru | Jednotka | hodnota | Základnost | Min. hodnota | Max. hodnota |
|-----|-------------------------|----------|---------|------------|--------------|--------------|
| 1 | Plocha zastřešení budov | m2 | | MIN | | |

| Kód | Popis indikátoru | Typ | Závis | Jednotka | Výchozí hodnota | Cílová hodnota | Datum |
|-----|--|------|-------|----------------|-----------------|----------------|------------|
| 1 | Shrnutí energetické náročnosti objektů | SMVS | SMVS | zprac. objektů | | 1 | 31.12.2010 |

Investiční bilance potřeb a zdrojů finan. akce (projektu)* S 09 160

| Kód TRK | Číselná část | Číselný znak | Typ výše SA | Do 31.12. 2007 | 2008 | Dokument 2009* | Návrh 2009 | 2010 | 2011 | Do 1.1. 2012 | Čekání |
|---------|--------------|--------------|-------------|----------------|------|----------------|------------|------|------|--------------|--------|
| 6511 | | | | | | | | | | | |
| 6512 | | | | | | | | | | | |
| 6521 | | | | | | | | | | | |
| 6526 | | | | | | | | | | | |
| 6528 | | | | | | | | | | | |
| 6529 | | | | | | | | | | | |
| 6570 | 6121 | | VSR | | | | | | | | |
| 6573 | | | | | | | | | | | |
| 6574 | | | | | | | | | | | |
| 6582 | | | | | | | | | | | |

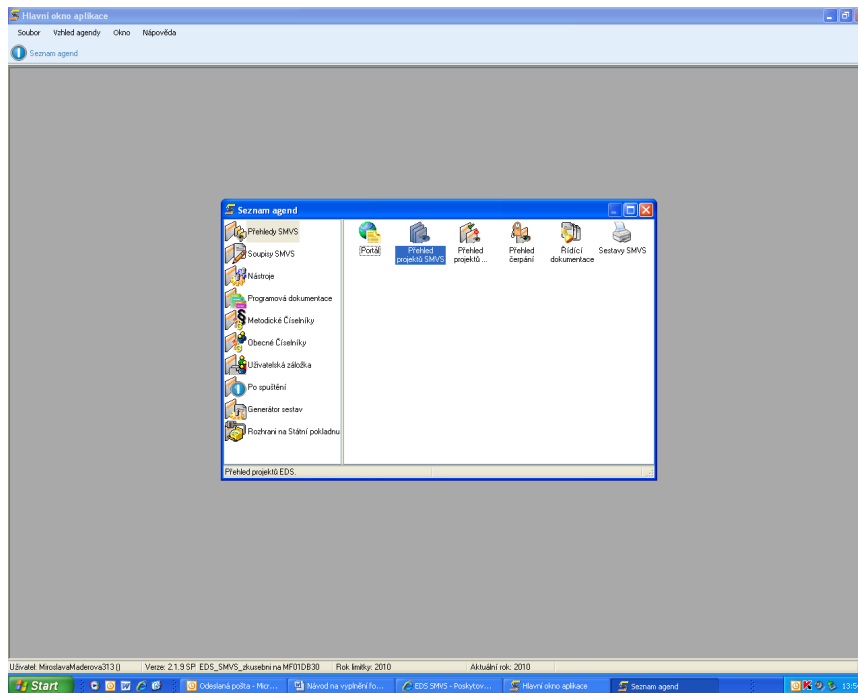
Stránka 2 z 2 Velikost 83%

Předání dokumentace projektu:

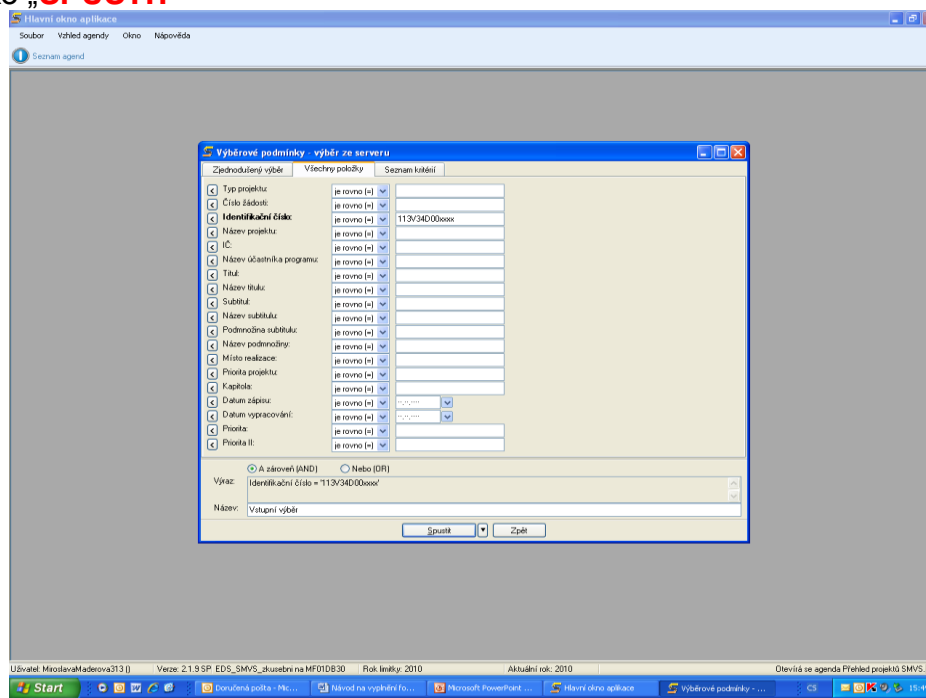
- 1 x v tištěné podobě - vytištěné a podepsané
- 1 x v elektronické podobě - vytištěné, podepsané a neskenované

Úprava dokumentace projektu ve zkušební databázi

1. přihlášení do systému
2. v Seznamu agentů „PŘEHLEDY SMVS“ otevřít „**PŘEHLED PROJEKTŮ SMVS**“ - 2x klik



3. otevře se okno Výběrové podmínky – vyplnit identifikační číslo a kliknout na tlačítko „**SPUSTIT**“



4. Zobrazí se vybraná akce, kterou otevřeme 2 x klikem na levém tlačítku myši

- v jednotlivých záložkách upravujeme pouze ty údaje, které se mění oproti poslednímu vydanému rozhodnutí
- po úpravě potřebných záložek potvrdíme stiskem tlačítka „uložit“
- předání dokumentace projektu:
 - 1 x v tištěné podobě - vytištěné a podepsané
 - 1 x v elektronické podobě - vytištěné, podepsané a neskenované

