



# Jak a kde byla za normalizace aplikovaná teorie původně zakázané autorky Marie Krakešové

Mgr. Marie Špiláčková, Ph.D.  
Fakulta sociálních studií OU  
20.5.2015





# Teorie Marie Krakešové v kontextu vývoje postpenitenciární péče v Ostravě



# Struktura prezentace

1. Metodologie výzkumu
2. Terminologie, vymezení pojmů
3. Péče o společensky nepřizpůsobené občany v celorepublikovém měřítku v 70.létech
  - Sociální kurátoři
  - Praxe sociálního kurátora
  - Typy intervence
4. Péče o společensky nepřizpůsobené občany v 70.létech v Ostravě
5. Závěr





# 1. METODOLOGIE VÝZKUMU



# Historický výzkum

## Aplikace vědeckých metod sběru dat

- **Historický výzkum** – kombinace teoretického a deskriptivního přístupu
  - Sběr archivních materiálů
- **Výzkumná technika - obsahová analýza** primárních a sekundárních pramenů
  - Archiv města Ostravy
  - Výzkumný ústav práce a sociálních věcí v Praze
- **Polostrukturovaný rozhovor** - v rámci triangulace (potvrzení, ověření) doplnění poznatků informacemi z rozhovorů



## 2. TERMINOLOGIE, VYMEZENÍ POJMŮ



OPERAČNÍ PROGRAM  
LIDSKÉ ZDROJE  
A ZAMĚSTNANOST

PODPORUJEME  
VAŠI BUDOUCNOST  
[www.esfcr.cz](http://www.esfcr.cz)

# Vymezení cílové skupiny v historických materiálech

- Zákon o sociálním zabezpečení č.121 z roku 1975 uvádí jako příklady občanů společensky nepřizpůsobených „**občané po skončení protialkoholního léčení, po propuštění z výkonu trestu odnětí svobody. Péčí státu se sleduje řešení sociálních důsledků jejich společenské nepřizpůsobenosti.**“ (§97 zák. č.121/1975 Sb.)



# Vymezení cílové skupiny v historických materiálech

- **Společensky nepřizpůsobení občané** - všichni ti, kteří se ocitli v nepříznivé životní situaci z objektivních důvodů nebo vlastním přičiněním a nejsou schopni vzniklou situaci sami řešit.
- K objektivním příčinám nepřizpůsobení patřilo v sedmdesátých letech nejčastěji **propuštění z vězení**.



# Postpenitenciární péče

- Termín „**postpenitenciární péče**“ (zkráceně se užívalo „*postpéče*“) pochází z lat. post = po a poena = trest, zahrnoval pouze osoby propuštěné z výkonu trestu.
- pojmy „postpenitenciární péče“ a „péče o společensky nepřizpůsobené“ se často v praxi zaměňovaly
- cílem postpenitenciární péče bylo podle zákona o výkonu odnětí svobody (zákon č. 59/1965 Sb., §49) „*dovršení nápravy odsouzených osob po jejich propuštění*“





# 3. PÉČE O SPOLEČENSKY NEPŘIZPŮSOBENÉ OBČANY V CELOREPUBLIKOVÉM MĚŘÍTKU V 70.LÉTECH 20.STOLETÍ



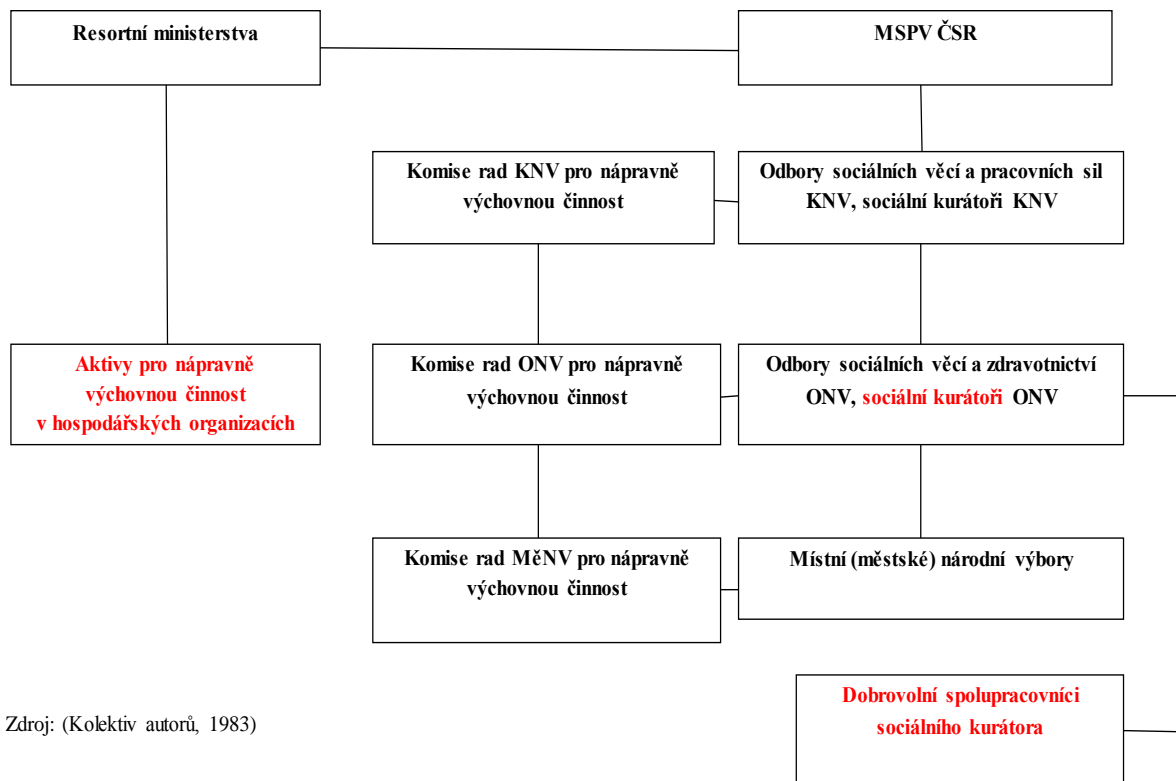
# Koncepce sociálních služeb

- 1969
- Péče o společensky nepřizpůsobené občany řazena do skupiny  
***Péče o občany vyžadující zvláštní pozornost společnosti*** (společně s péčí o Rómské občany)
- **Hlavní úkol Koncepce:**
  - vybudovat komplexní systém postpenitenciární péče
  - Vybudovat instituci přechodu z výkonu trestu do života
  - příprava specializovaných sociálních pracovníků



# System péče o společensky nepřizpůsobené

SYSTEM PÉČE O SPOLEČENSKY NEPŘIZPŮSOBENÉ OBČANY



Zdroj: (Kolektiv autorů, 1983)



# Sociální kurátoři

- v ČSR od roku 1969
- v SSR od roku 1972
- pracovali na základě hlášení o občanech propuštěných z výkonu trestu odnětí svobody i jiných podnětů o ostatních občanech společensky nepřizpůsobených
- cílem postpéče = resocializace klientů



# Struktura praxe sociálního kurátora

- Vytvoření „živé evidence“ osob společensky nepřizpůsobených
- Struktura klientů - **hledisko sociální naléhavosti a potřebnosti**
- Získání anamnestických údajů
- Navázání kontaktu s klientem – již v NVÚ
- Jednání s klientem z hlediska sociální terapie – umění jednat s lidmi, zkušenosti, znalosti
- Systematická práce s klientem
  - Sociopsychická anamnéza
  - Sociopsychická diagnóza
  - **Sociálně terapeutický plán – program řešení daného individuálního problému, konkrétní úkony, časový plán**
- Vedení dokumentace a její význam – záznamy o metodách, prostředcích,...
- Výsledky resocializačního úsilí - zhodnocení

# Individuální sociální práce

- počátkem 20. století – diagnostické modely (Richmondová, Freud, Krakešová)
- Terminologie z medicíny, dlouhodobý proces, zájem o minulost klienta
- **v 70. létech můžeme vysledovat dvě důležité tendence:**
  - A. *snažily se obrátit zájem sociální práce o přítomnost a budoucnost klienta***
  - B. *dlouhodobý způsob práce s klienty, typický pro diagnostické přístupy se začal měnit na efektivnější krátkodobou terapii.***
- **Glasserova realitní terapie, úkolově orientovaný přístup**
- Individuální sociální práce převažovala u společensky nepřizpůsobených klientů



# Realitní terapie v několika směrech připomínala sociální práci M. Krakešové

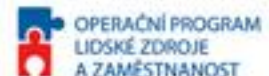
- Vycházela ze základních lidských potřeb (potřeba lásky, potřeba respektu)
- Zdůrazňovala nutnost vřelého vztahu k terapeutovi, který pacientovi mohl pomoci budovat uspokojivé citové vztahy k ostatním lidem
- Terapeut na pacienta působil výchovně, Glasser považoval realitní terapii za speciální druh výchovy a učení k efektivnějšímu způsobu života
- Metoda pracovala s pacientovou přítomností a budoucností







# 4. SOCIÁLNÍ PÉČE O SPOLEČENSKY NEPŘIZPŮSOBENÉ OSOBY V OSTRAVĚ



# Praxe v Ostravě

- Předpoklady pro sociální péči o občany společensky nepřizpůsobené – od roku 1969
- Budování sítě sociálních kurátorů – od roku 1970
- V roce 1973 na území města pracovalo 6 sociálních kurátorů



# Koncepce sociální politiky NVO

- 1973
- Péče o společensky nepřizpůsobené byla jednou z pěti cílových oblastí zájmu
- Hlavní úkoly:
  - vybudování Střediska postpenitenciární péče
  - vybudování Ubytovny pro přechodné umístění sociálně nepřizpůsobených osob
  - zvýšení počtu sociálních kurátorů a zkvalitnění jejich práce



**Ubytovna pro osoby bez  
přístřeší**

**Resocializační středisko**

péče o osoby propuštěné z výkonu trestu a jejich rodiny  
péče o osoby propuštěné z protialkoholní léčebny  
péče o mravně narušenou mládež a mladistvé delikventy  
péče o osoby žijící nedůstojným způsobem života

**Postpenitenciární středisko**

**Aktivy pro nápravně  
výchovnou činnost v podnicích**

# Postpenitenciární středisko

- otevřeno v lednu 1974, **jediným specializovaným pracovištěm svého druhu v CSSR**
- koordinace práce s organizacemi, institucemi a podniky
- vytvoření odborného týmu (psychologa, sociologa, psychiatra, právníka a sociálních kurátorů)
- největší počet klientů střediska tvořili občané propuštěni z výkonu trestu
- středisko bylo rovněž **školicím pracovištěm** pro sociální kurátory celé republiky
- dobrovolní spolupracovníci





# Sociální práce v Postpenitenciárním středisku měla zpravidla fáze:

1. Přípravná – sběr informací (klient, rodina, věznice)
2. Vytváření vztahu
3. Plánovací fáze – vytvoření socioterapeutického plánu (řešení základních problémů), vytvoření strategického plánu (dosažení změn v kl. hodnotách a zásadách)
4. Provedení plánu – použití verze Glasserovy realitní terapie
5. Dokončení a hodnocení





# Aktivy pro nápravně výchovnou činnost

- vytvořeny v ostravských podnicích
- podílely se na péči o společensky nepřizpůsobené občany
- metodické vedení a kooperace Postpenitenciárním střediskem
- klient byl zařazen do určitého pracovního kolektivu a přidělen mu tzv. „patron“









## Osnova pro průzkumy péče o společensky nepřizpůsobené občany v organizacích

Průzkum v organizacích je zaměřen k plnění vyhlášky MPSV ČSR č.130/75 Sb. § 60 - "Povinnosti organizací":

- složení komise (aktivu) NVČ, kdo zodpovídá v organizaci za práci aktivu NVČ;
- jak aktiv spolupracuje s hospodářským vedením organizace (personálním úsekem) a ZV ROH;
- plán práce aktivu, pravidelnost zasedání, zápisy, **jakým způsobem je zajištěna evidence a poznatky o společensky nepřizpůsobených občanech - návaznost na hospodářské vedení;**
- konkrétní práce se společensky nepřizpůsobenými občany, počet aktivistů podílejících se na převýchovném působení, **jakým způsobem aktiv vede aktivisty;**
- využívání odborníků v aktivu nebo při individuální práci se společensky nepřizpůsobenými občany;
- zapojení společensky nepřizpůsobených občanů do BSP a pod patronáty vzorných pracovníků apod.;
- jak dlouho aktivisté (aktiv) pečují o společensky nepřizpůsobené občany;
- návaznost na komise NVČ a sociální kurátory;
- jak často projednává hospodářské vedení organizace úkoly plynoucí z vyhlášky č.130, § 60 a jak je **nápomocné aktivu NVČ a jeho práci;**
- jak často se touto problematikou zabývá ROH a jak je nápomocno aktivu a aktivistům při jejich práci;
- **jakým způsobem informuje aktiv NVČ (z pověření hospodářského vedení) okresní národní výbor o plnění úkolů uložených vyhláškou č.130/75 MPSV (k NVČ ONV);**
- **jakým způsobem napomáhá organizace NV při zajišťování ubytování pro společensky nepřizpůsobené občany;**
- jaké úkoly si klade organizace (aktiv NVČ) pro další zkvalitňování práce se společensky nepřizpůsobenými občany.



# Ubytovna osob bez přístřeší

- otevřena začátkem roku 1975
- kapacita 15 míst (na základě zkušeností jen pro muže)
- metodické vedení Postpenitenciárním střediskem
- poskytovala dočasné ubytování
- důležitý cíl – zajistit vhodného zaměstnavatele s podnikovým ubytováním



# Resocializační středisko

- unikátní experiment v Ostravě měl celorepublikový význam
- fungovalo v letech 1976-77 v rámci Ubytovny
- pro věkovou skupinu 18-25, kapacita 4 místa
- sociálně výchovná činnost byla prováděna průběžně podle **individuálního plánu**





# Typy intervence

## Individuální případová práce

- Postpenitenciární středisko – **Výchovný plán externích odborníků**
- Resocializační středisko - **Individuální plán**
- Péče o podmíněně odsouzené – počátky probace

## Skupinová sociální práce

- za pomoci již resocializovaných klientů
- Postpenitenciární středisko – školící středisko
- První supervize





# 5. ZÁVĚR



- Péče o společensky nepřizpůsobené občany byla a je nedílnou součástí státní sociální ochrany
- Boom postpéče v 70.létech
- Aplikace zcela nových metod a forem práce
- Opírala se o síť sociálních kurátorů
- V Ostravě se podařilo vytvořit komplexní systém péče o společensky nepřizpůsobené



# DĚKUJI ZA POZORNOST.



OPERAČNÍ PROGRAM  
LIDSKÉ ZDROJE  
A ZAMĚSTNANOST

PODPORUJEME  
VAŠI BUDOUCNOST  
[www.esfcr.cz](http://www.esfcr.cz)