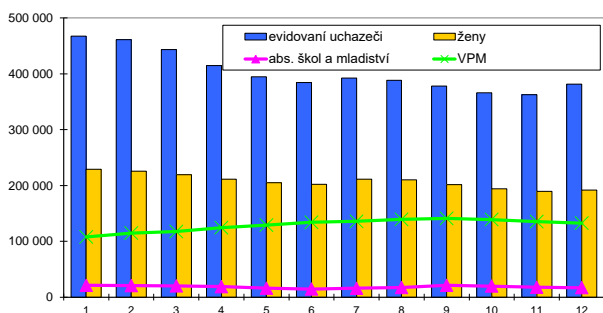


Celkem ČR

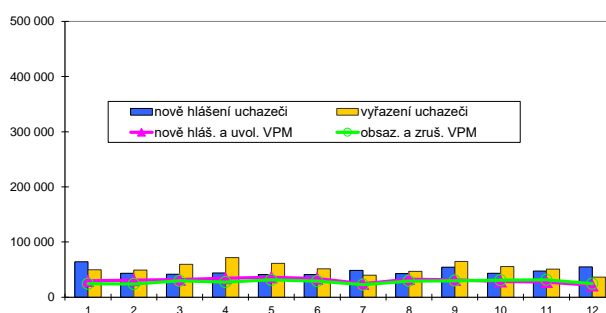
Vývoj na trhu práce v roce 2016

měsíc	evidování uchazeči na konci sled.měs.					počet osob pobírajících podporu	podíl nezaměst. osob v %	nově hlášení uchazeči	vyřazení uchazeči	nově hlášená a uvolněná VPM	obsazená a zrušená VPM	VPM celkem	počet uchazečů na 1 VPM
	celkem	dosazitelni 15-64 let	ženy	abs. škol a mladiství	osoby se ZP								
1	467 403	450 704	229 055	21 075	59 533	123 734	6,4	64 092	49 807	29 423	24 189	107 779	4,3
2	461 254	443 566	225 658	20 708	59 404	120 397	6,3	43 091	49 240	30 918	23 871	114 826	4,0
3	443 109	424 682	219 503	20 121	58 769	109 471	6,1	41 360	59 505	31 925	29 416	117 335	3,8
4	414 960	396 410	211 454	18 780	57 310	94 612	5,7	43 608	71 757	34 156	27 211	124 280	3,3
5	394 789	375 879	204 826	16 010	56 303	88 759	5,4	40 937	61 108	36 060	31 286	129 054	3,1
6	384 328	365 594	201 945	14 618	55 689	86 021	5,2	40 818	51 279	33 755	28 870	133 939	2,9
7	392 667	374 935	211 150	15 925	55 850	94 357	5,4	48 280	39 941	24 317	22 498	135 758	2,9
8	388 474	370 574	210 105	17 274	55 410	94 189	5,3	42 474	46 667	32 800	29 290	139 268	2,8
9	378 258	359 294	201 366	21 054	54 385	85 782	5,2	54 326	64 542	31 631	29 906	140 993	2,7
10	366 244	345 881	193 954	19 845	53 673	83 462	5,0	43 275	55 289	28 768	30 698	139 063	2,6
11	362 755	340 665	189 731	17 812	53 800	88 037	4,9	47 431	50 920	27 580	31 343	135 300	2,7
12	381 373	360 170	191 996	16 976	54 555	102 950	5,2	54 692	36 074	21 358	24 162	132 496	2,9

Evidování uchazeči a volná pracovní místa



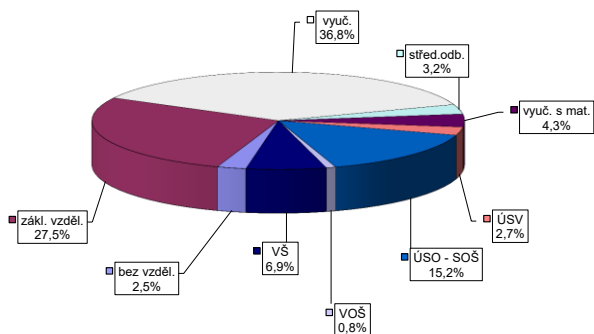
Nově hlášení a vyřazení uchazeči



Struktura nezaměstnanosti v roce 2016

stav na konci čtvrtletí	celkový počet evidovan. uchazečů	Věková struktura nezaměstnaných				Délka nezaměstnanosti				
		do 19 let	20 - 34 let	35 - 49 let	nad 50 let	do 3 měsíců	3 - 6 měsíců	6 - 9 měsíců	9 - 12 měsíců	nad 12 měsíců
I.	443 109	12 848	134 660	153 786	141 815	111 962	81 839	42 897	25 409	181 002
II.	384 328	10 777	117 060	130 514	125 977	95 656	62 299	36 810	26 175	163 388
III.	378 258	15 933	116 343	124 628	121 354	105 171	58 156	36 824	23 834	154 273
IV.	381 373	12 459	110 787	130 780	127 347	117 961	61 690	34 298	23 261	144 163
stav na konci čtvrtletí	Struktura nezaměstnaných podle vzdělání									
	uchazeči celkem	bez vzděl.+ neúpl.zák.vz.	základní vzdělání	vyučení	střední bez maturity	vyučení s maturitou	ÚSV	ÚSO	vyšší odborné	bakal.+ VŠ
I.	443 109	8 506	122 004	165 062	14 305	18 953	12 550	68 475	3 615	29 639
II.	384 328	8 398	110 205	133 786	12 421	16 212	11 670	60 233	3 197	28 206
III.	378 258	8 529	106 372	130 019	12 134	16 488	10 725	61 148	3 648	29 195
IV.	381 373	9 604	104 742	140 501	12 255	16 337	10 419	57 940	3 180	26 395
stav na konci čtvrtletí	Struktura volných pracovních míst podle vzdělání									
	VPM celkem	bez vzděl.+ neúpl.zák.vz.	základní vzdělání	vyučení	střední bez maturity	vyučení s maturitou	ÚSV	ÚSO	vyšší odborné	bakal.+ VŠ
I.	117 335	3 512	45 137	37 948	7 333	4 034	3 749	8 938	1 044	5 638
II.	133 939	4 049	53 723	42 108	9 253	4 116	3 656	9 197	1 198	6 637
III.	140 993	4 053	58 971	42 526	10 243	4 062	3 819	9 403	1 176	6 740
IV.	132 496	4 305	57 507	37 725	9 484	3 632	3 413	8 537	1 253	6 640

Struktura nezaměstnaných podle vzdělání



Struktura VPM podle vzdělání

