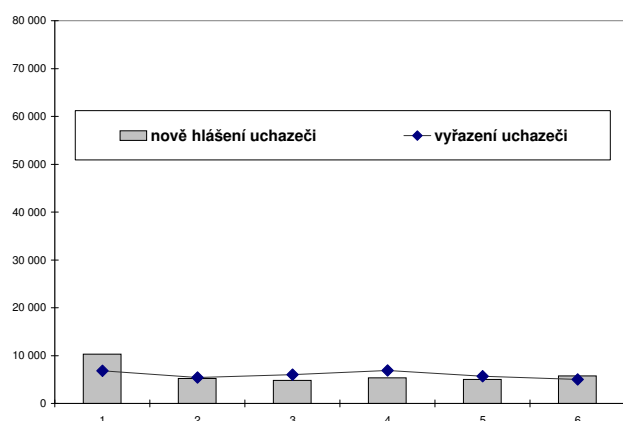
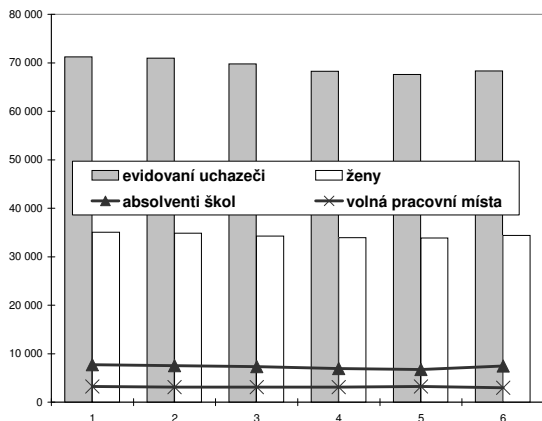


Ústecký kraj

Vývoj na trhu práce v roce 2002

měsíc	evidování uchazeči na konci sled.měs.				počet osob pobírajících příspěvek	míra nezam. v %	nově hlášení uchazeči	vyřazení uchazeči	volná pracovní místa	nezam. na 1 volné prac.místo
	celkem	ženy	absolventi škol a mladiství	občané se ZPS						
1	71 189	35 039	7 693	7 922	20 294	16,5	10 300	6 831	3 235	22,0
2	70 988	34 853	7 510	7 958	19 848	16,5	5 188	5 389	3 074	23,1
3	69 781	34 274	7 299	7 976	17 994	16,2	4 814	6 021	3 088	22,6
4	68 255	33 954	6 958	7 941	16 722	15,8	5 361	6 887	3 126	21,8
5	67 578	33 860	6 703	7 957	16 260	15,7	5 017	5 694	3 229	20,9
6	68 340	34 394	7 454	7 980	17 080	15,9	5 773	5 011	2 975	23,0



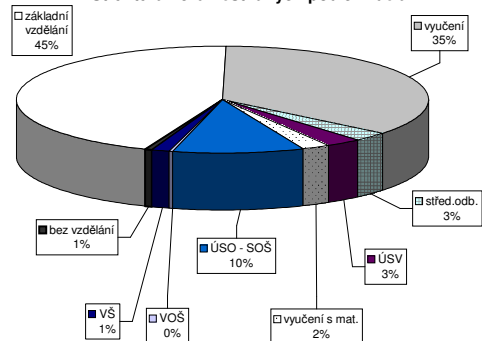
Struktura nezaměstnanosti v roce 2002

stav na konci čtvrtletí	celkový počet evidovaných uchazečů	Věková struktura nezaměstnaných				Délka nezaměstnanosti				
		do 19 let	od 20 do 34 let	od 35 do 49 let	nad 50 let	do 3 měsíců	3 - 6 měsíců	6 - 9 měsíců	9 - 12 měsíců	nad 12 měsíců
I.	69 781	5 428	30 458	22 343	11 552	14 758	9 209	7 836	5 426	32 552
II.	68 340	5 503	29 706	21 415	11 716	12 519	9 347	7 115	6 646	32 713

stav na konci čtvrtletí	Struktura nezaměstnaných podle vzdělání									
	uchazeči celkem	bez vzděl+ neúpl.zák.vzd.	zákl.vzdělání+ prakt.škola	vyučení	střední bez mat.	vyučení s mat.	ÚSV	ÚSO	vyšší odborné	bakal.+ VŠ
I.	69 781	346	30 790	25 606	2 075	1 726	1 506	6 737	164	831
II.	68 340	346	30 287	24 199	2 021	1 812	1 540	6 979	220	936

stav na konci čtvrtletí	Struktura volných pracovních míst podle vzdělání									
	VPM celkem	bez vzděl+ neúpl.zák.vzd.	zákl.vzdělání+ prakt.škola	vyučení	střední bez mat.	vyučení s mat.	ÚSV	ÚSO	vyšší odborné	bakal.+ VŠ
I.	3 088	43	718	1 574	21	29	28	463	8	204
II.	2 975	2	588	1 657	13	34	21	406	9	245

Struktura nezaměstnaných podle vzdělání



Struktura VPM podle vzdělání

