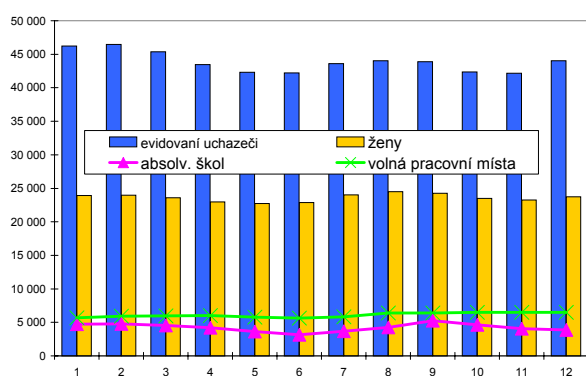


Vývoj na trhu práce v roce 2004 - celkem ČR

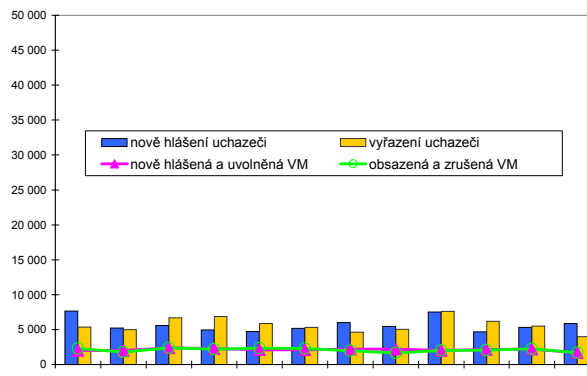
měsíc	evidování uchazeči na konci sled.měs.				počet osob pobírajících příspěvek	míra nezam v %		nově hlášení uchazeči	vyřazení uchazeči	nově hlášená a uvolněná VM	obsazená a zrušená VM	VPM celkem	nezam. na 1 volné prac.místo
	celkem	ženy	absolv. škol a mladiství	osoby se ZP		původní metodika	nová metodika *)						
1	569 474	280 178	54 578	73 811	207 242	10,8	9,7	78 902	51 848	19 245	17 780	41 653	13,7
2	570 787	279 897	53 974	74 144	204 828	10,9	9,7	50 334	49 021	18 898	16 634	43 917	13,0
3	559 822	276 086	52 365	74 275	186 817	10,7	9,5	51 944	62 909	44 694	46 205	42 406	13,2
4	535 091	269 964	48 683	73 341	169 988	10,2	9,0	46 908	71 639	18 630	18 379	42 657	12,5
5	520 442	266 934	42 397	72 871	162 390	9,9	8,8	46 578	61 227	41 071	39 068	44 660	11,7
6	517 526	268 374	38 377	72 307	164 008	9,9	8,9	51 354	54 270	19 465	18 699	45 426	11,4
7	532 128	280 399	44 690	73 258	171 700	10,1	9,2	60 926	46 324	15 288	14 977	45 737	11,6
8	536 012	284 160	51 457	73 587	174 452	10,2	9,3	53 085	49 201	20 369	17 563	48 543	11,0
9	530 239	279 156	58 315	72 882	181 022	10,1	9,1	71 473	77 246	18 447	19 886	47 104	11,3
10	517 812	272 887	52 820	72 323	116 518	9,9	8,9	46 247	58 674	20 802	18 880	49 026	10,6
11	517 726	271 017	47 927	72 877	123 983	9,9	8,9	54 336	54 422	21 243	19 953	50 316	10,3
12	541 675	276 254	47 260	74 672	143 236	10,3	9,5	62 272	38 323	18 431	17 544	51 203	10,6

*) od července 2004 platí nová metodika výpočtu MN

Evidování uchazeči a volná pracovní místa



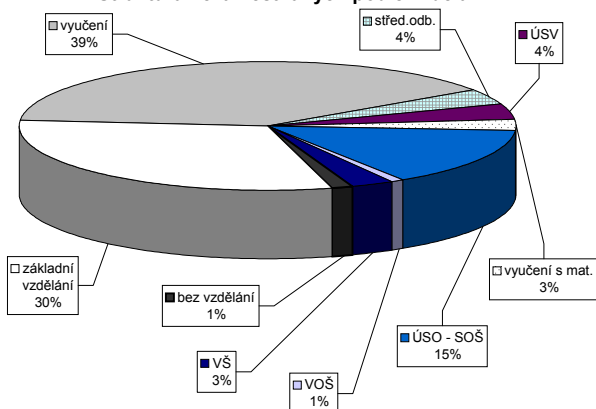
Nově hlášení a vyřazení uchazeči



Struktura nezaměstnanosti v roce 2004

stav na konci čtvrtletí	celkový počet evidovan. uchazečů	Věková struktura nezaměstnaných				Délka nezaměstnanosti				
		do 19 let	20 - 34 let	35 - 49 let	nad 50 let	do 3 měsíců	3 - 6 měsíců	6 - 9 měsíců	9 - 12 měsíců	nad 12 měsíců
I.	559 822	32 054	232 865	175 910	118 993	124 440	99 697	67 600	40 747	227 338
II.	517 526	28 814	212 705	162 596	113 411	118 974	85 501	49 242	45 180	218 629
III.	530 239	40 942	215 907	160 245	113 145	144 858	74 143	53 587	33 775	223 876
IV.	541 675	32 158	217 996	170 177	121 344	140 632	93 124	49 405	38 784	219 730
stav na konci čtvrtletí	Struktura nezaměstnaných podle vzdělání									
	uchazeči celkem	bez vzděl. + neúpl. zák. vz.	základní vzdělání	vyučení	střední bez maturity	vyučení s maturitou	ÚSV	ÚSO	vyšší odborné	bakal.+ VŠ
I.	559 822	3 457	172 593	230 404	18 320	21 592	16 629	77 013	2 791	17 023
II.	517 526	3 380	161 612	204 278	16 601	20 135	16 303	74 005	2 865	18 347
III.	530 239	3 522	157 985	208 302	17 757	23 187	16 101	80 144	3 763	19 478
IV.	541 675	3 512	162 349	221 805	18 362	21 695	15 792	77 363	3 044	17 753
stav na konci čtvrtletí	Struktura volných pracovních míst podle vzdělání									
	VPM celkem	bez vzděl. + neúpl. zák. vz.	základní vzdělání	vyučení	střední bez maturity	vyučení s maturitou	ÚSV	ÚSO	vyšší odborné	bakal.+ VŠ
I.	42 406	911	12 902	19 120	454	879	436	4 764	130	2 799
II.	45 426	681	12 590	21 893	517	1 084	411	5 207	143	2 889
III.	47 104	715	14 188	22 558	461	1 000	459	4 944	125	2 643
IV.	51 203	922	18 962	21 327	511	1 212	556	4 590	182	2 930

Struktura nezaměstnaných podle vzdělání



Struktura VPM podle vzdělání

