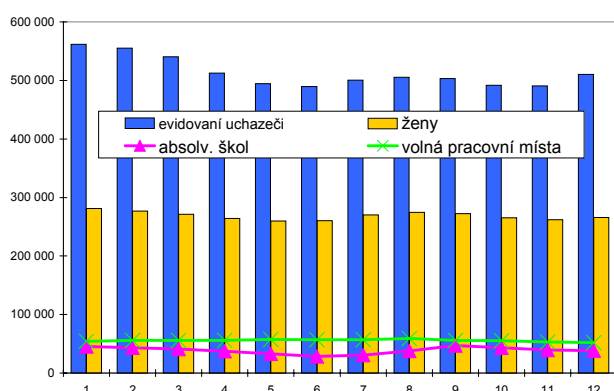


Vývoj na trhu práce v roce 2005

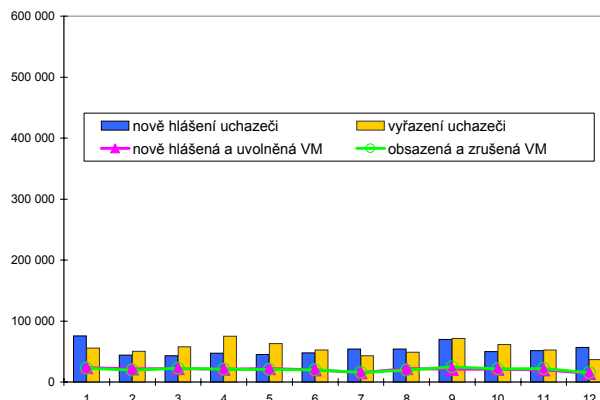
měsíc	evidovaní uchazeči na konci sled.měs.				počet osob pobírajících příspěvek	míra nezam. v %		nově hlášení uchazeči	vyřazení uchazeči	nově hlášená a uvolněná VM	obsazená a zrušená VM	VPM celkem	nezam. na 1 volné prac.místo
	celkem	ženy	absolv. škol a mladiství	osoby se ZP		původní metodika	nová metodika *)						
1	561 662	280 960	45 459	76 452	163 860	10,7	9,8	75 632	55 645	23 730	22 373	54 180	10,4
2	555 046	276 990	43 373	76 427	162 898	10,6	9,6	43 909	50 525	21 264	19 407	56 037	9,9
3	540 456	271 214	40 755	76 345	154 698	10,3	9,4	43 129	57 719	22 234	22 405	55 866	9,7
4	512 557	264 106	37 411	75 000	139 480	9,8	8,9	47 411	75 310	21 167	21 169	55 864	9,2
5	494 576	259 748	32 676	74 383	130 642	9,4	8,6	44 988	62 969	21 790	20 482	57 172	8,7
6	489 744	260 443	28 623	74 307	128 969	9,3	8,6	47 888	52 720	19 738	19 912	56 998	8,6
7	500 325	270 315	30 892	74 666	132 028	9,5	8,8	53 870	43 289	15 289	15 498	56 789	8,8
8	505 254	274 707	37 493	74 829	132 561	9,6	8,9	53 912	48 983	22 010	19 503	59 296	8,5
9	503 396	272 165	47 094	74 258	126 600	-	8,8	69 616	71 474	21 127	24 625	55 798	9,0
10	491 878	265 024	43 345	73 791	123 019	-	8,5	50 070	61 588	20 801	21 466	55 133	8,9
11	490 779	261 766	39 513	74 128	127 313	-	8,4	51 254	52 353	20 012	22 139	53 006	9,3
12	510 416	265 631	38 545	75 316	141 753	-	8,9	56 527	36 890	14 288	15 130	52 164	9,8

*) od července 2004 platí nová metodika výpočtu MN

Evidovaní uchazeči a volná pracovní místa



Nově hlášení a vyřazení uchazeči



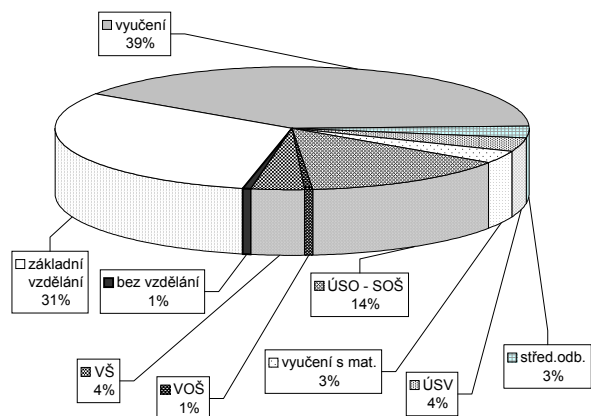
Struktura nezaměstnanosti v roce 2005

stav na konci čtvrtletí	celkový počet evidovan. uchazečů	Věková struktura nezaměstnaných				Délka nezaměstnanosti				
		do 19 let	20 - 34 let	35 - 49 let	nad 50 let	do 3 měsíců	3 - 6 měsíců	6 - 9 měsíců	9 - 12 měsíců	nad 12 měsíců
I.	540 456	26 395	212 861	173 126	128 074	126 561	94 624	61 581	35 399	222 291
II.	489 744	22 831	188 614	155 689	122 610	110 578	73 627	50 263	40 986	214 290
III.	503 396	34 701	192 994	152 781	122 920	136 300	70 156	46 941	34 960	215 039
IV.	510 416	27 092	194 280	160 638	128 406	130 938	86 618	46 380	33 676	212 804

stav na konci čtvrtletí	Struktura nezaměstnaných podle vzdělání									
	uchazeči celkem	bez vzděl. + neúpl.zák.vz.	základní vzdělání	vyučení	střední bez maturity	vyučení s maturitou	ÚSV	ÚSO	vyšší odborné	bakal.+ VŠ
I.	540 456	3 410	163 389	224 982	17 876	20 533	16 020	75 048	2 679	16 519
II.	489 744	3 239	152 129	195 077	15 679	18 176	15 297	70 315	2 561	17 271
III.	503 396	3 222	149 034	198 807	16 917	21 414	14 861	76 915	3 622	18 604
IV.	510 416	3 251	153 249	209 194	17 110	19 936	14 725	72 989	2 860	17 102

stav na konci čtvrtletí	Struktura volných pracovních míst podle vzdělání									
	VPM celkem	bez vzděl. + neúpl.zák.vz.	základní vzdělání	vyučení	střední bez maturity	vyučení s maturitou	ÚSV	ÚSO	vyšší odborné	bakal.+ VŠ
I.	55 866	769	20 744	21 139	667	1 212	688	4 984	197	3 338
II.	56 998	678	20 465	24 131	470	1 302	521	5 569	219	3 632
III.	55 798	678	18 104	25 660	590	1 336	604	5 805	209	2 801
IV.	52 164	915	17 077	22 892	669	1 166	720	5 663	146	2 904

Struktura nezaměstnaných podle vzdělání



Struktura VPM podle vzdělání

