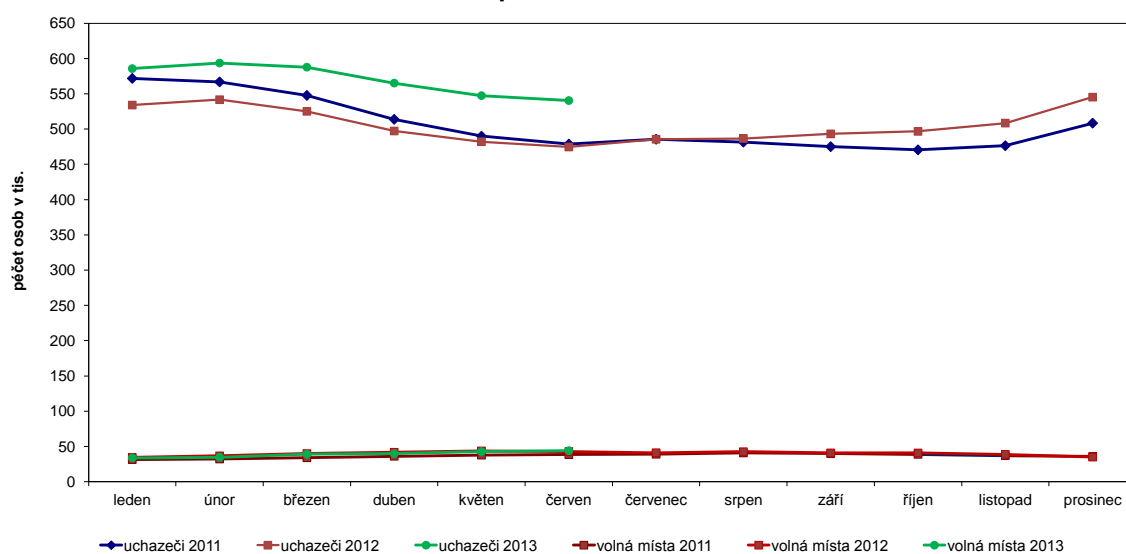


Počet evidovaných nezaměstnaných, podílu nezaměstnaných osob a volných pracovních míst ke konci sledovaného měsíce

		měrná jednotka	leden	únor	březen	duben	květen	červen	červenec	srpen	září	říjen	listopad	prosinec
2011	nezaměstnanost	tis. osob	571,9	566,9	547,8	513,8	490,0	478,8	485,6	481,5	475,1	470,6	476,4	508,5
	podíl nezaměstnaných	%	7,6	7,5	7,2	6,7	6,4	6,3	6,4	6,4	6,3	6,2	6,3	6,8
	volná místa	tis. míst	31,4	32,2	33,9	36,1	37,6	38,4	38,9	40,8	39,8	38,7	36,8	35,8
2012	nezaměstnanost	tis. osob	534,1	541,7	525,2	497,3	482,1	474,6	485,6	486,7	493,2	496,8	508,5	545,3
	podíl nezaměstnaných	%	7,1	7,2	7,0	6,6	6,4	6,4	6,5	6,5	6,6	6,7	6,8	7,4
	volná místa	tis. míst	34,5	36,7	39,9	41,7	43,7	42,8	41,1	42,6	40,8	40,7	38,8	34,9
2013	nezaměstnanost	tis. osob	585,8	593,7	587,8	565,2	547,5	540,5						
	podíl nezaměstnaných	%	8,0	8,1	8,0	7,7	7,5	7,3						
	volná místa	tis. míst	33,8	34,6	38,9	39,8	42,6	44,0						

¹⁾ podíl nezaměstnaných osob = počet dosažitelných uchazečů o zaměstnání ve věku 15 – 64 let k obyvatelstvu stejného věku

Nezaměstnanost a volná pracovní místa v letech 2011 - 2013



Podíl nezaměstnaných osob v letech 2011 - 2013

