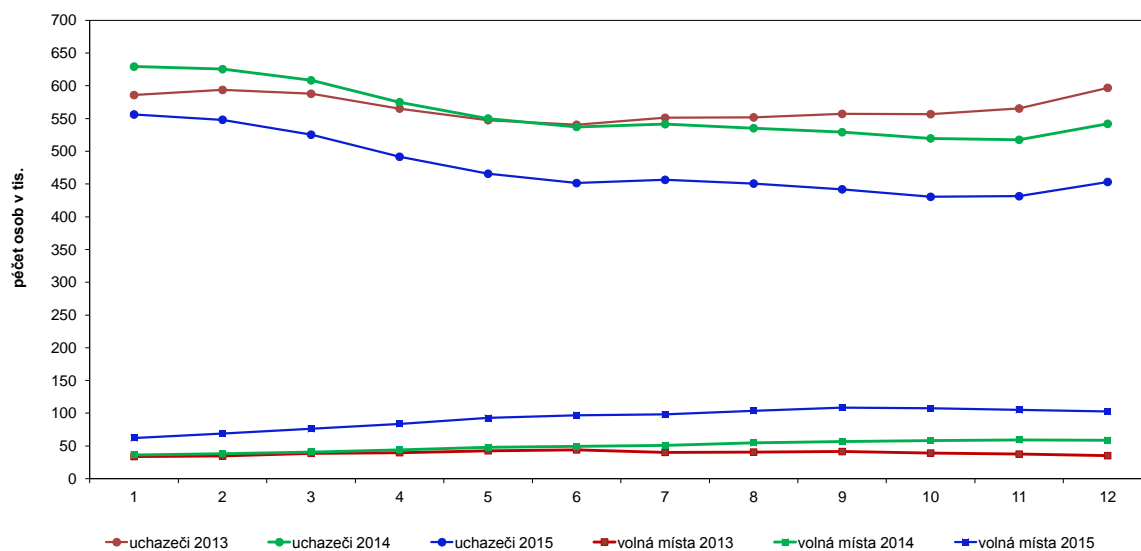


Počet evidovaných uchazečů o zaměstnání volných pracovních míst, podíl nezaměstnaných osob ke konci sledovaného měsíce

		měrná jednotka	leden	únor	březen	duben	květen	červen	červenec	srpen	září	říjen	listopad	prosinec
2013	uchazeči o zaměstnání podíl nezaměst.osob volná pracovní místa	tis. osob	585,8	593,7	587,8	565,2	547,5	540,5	551,1	551,7	557,1	556,7	565,3	596,8
		%	8,0	8,1	8,0	7,7	7,5	7,3	7,5	7,5	7,6	7,6	7,7	8,2
		tis. míst	33,8	34,6	38,9	39,8	42,6	44,0	40,2	40,6	41,4	39,1	37,5	35,2
2014	uchazeči o zaměstnání podíl nezaměst.osob volná pracovní místa	tis. osob	629,3	625,4	608,3	574,9	550,0	537,2	541,4	535,2	529,1	519,6	517,5	541,9
		%	8,6	8,6	8,3	7,9	7,5	7,4	7,4	7,4	7,3	7,1	7,1	7,5
		tis. míst	36,4	38,3	40,8	44,2	48,0	49,5	51,1	54,7	56,6	58,2	59,4	58,7
2015	nezaměstnanost podíl nezaměst.osob volná místa	tis. osob	556,2	548,1	525,3	491,6	465,7	451,4	456,3	450,7	441,9	430,4	431,4	453,1
		%	7,7	7,5	7,2	6,7	6,4	6,2	6,3	6,2	6,0	5,9	5,9	6,2
		tis. míst	62,3	69,0	76,1	83,7	92,7	97,0	98,1	103,8	108,6	107,3	105,0	102,5

¹⁾ podíl nezaměstnaných osob = počet dosažitelných uchazečů o zaměstnání ve věku 15 – 64 let k obyvatelstvu stejného věku

Uchazeči o zaměstnání a volná pracovní místa v letech 2013 - 2015



Podíl nezaměstnaných osob v letech 2013 - 2015

